

# ta B oulin

Kelaouenn ar skolioù

Emañ ar gomz gant ar skolidi

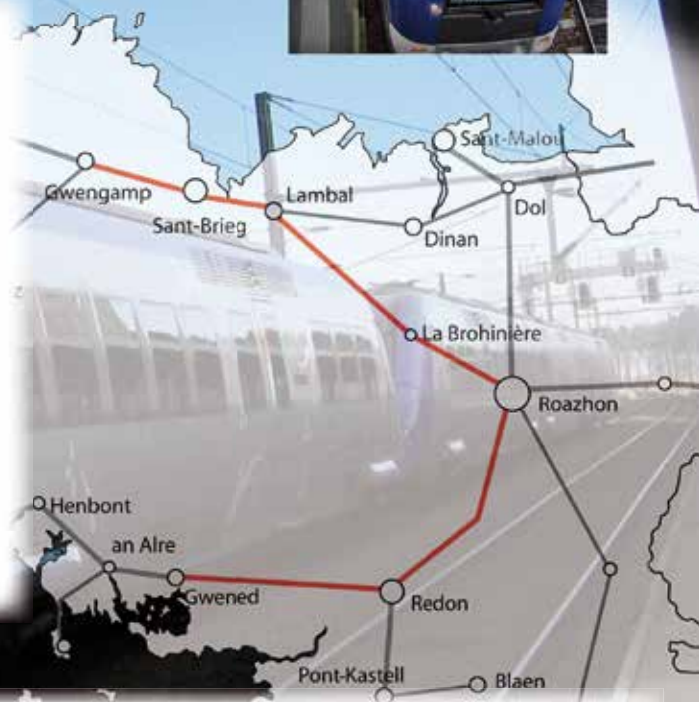
Miz Ebrel 2010 • Niv. 17

## An hentoù-houarn

Kemeret hon eus an tren e ti-gar Gwened evit mont betek Gwengamp d'an 18 a viz Du. Ranket hon eus tremen dre Roazhon ha cheñch tren en ti-gar-mañ. Degemeret omp bet gant skolidi Diwan Gwengamp. Deuet omp en-dro d'an 20 a viz Du. Graet hon eus ar memes beaj met en tu kontrol ar wezh-mañ. Ma vefemp bet o vevañ er bloavezhioù 1920 hor befe gellet tremen dre Bondivi ha Sant-Brieg evit erruout e Gwengamp. Met n'eus ket ken eus al linenoù-houarn-mañ.



En devezhioù a-raok hon eus degemeret en hor c'hlas un animatourez eus an SNCF evit gouzout muioc'h diwar-benn an embregerezh publik-mañ. An trenioù a zo renet gant an SNCF (Société Nationale des Chemins de Fer). Ar stal-mañ zo bet krouet e miz Genver 1938. Implijet e vez gant an SNCF 31 000 km a hentoù-houarn dre ar Frañs. 3 000 ti-gar zo er Frañs a-bezh. 14 000 tren a vez o roul bemdez ha kaset e vez gante 2 700 000 den. Ur miliard a veajourien a vez degemeret a-hed ur bloavezh gant an SNCF.



Kalz a dud a zo o labourat en SNCF. 10 000 kontroller a vez en trenioù evit sellet ha paeet eo bet e vilhed gant pep beajour. A-hend-all ez eus war-dro 200 000 implijad oc'h ober a bep seurt labourioù : bleniañ, gwerzhañ, kuzuliañ, ren, kempenn... An tizh brasañ aotreet gant un tren zo 380 km an eur. Met gellet en deus TGV ar Reter tizhout 574 km an eur e miz Ebrel 2007.

## Deomp en hent gant an tren

Evit kemer an tren eo ret mont ouzh kontouer titouriñ an ti-gar evit goulenn an euriadoù, ar prizioù pe evit prenañ un tiked.



Prenañ ur bilhed a c'heller ober ouzh ur c'hontouer otomatek. Ne vez komzet ouzh den ebet evit en ober. A-wezhioù ez a buanoc'h peogwir ne vez ket da c'hortoz kement. Met ne c'heller ket goulenn kuzulioù.



A-raok mont e-barzh an tren eo ret stampañ an tiked.



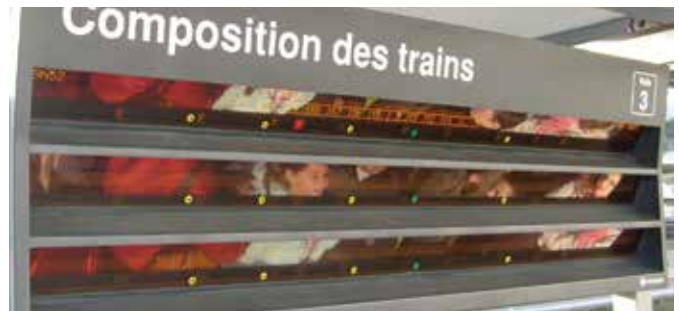
Goude eo gwelloc'h mont da sellout ouzh an daolenn a ziskouez roll an trenioù prest da loc'hañ, da bet eur ha war beseurt kae.

Train n°	Heure	Destination	Particularités
852855	09h05	CAEN	Retard probable
8318	09h10	MARSEILLE ST CHARLES	TGV A L'HEURE
8609	09h11	BREST	Retard probable
8705	09h14	QUIMPER	TGV A L'HEURE
3272	09h15	LILLE EUROPE	TGV A L'HEURE
854317	09h20	ST MALO	TER A L'HEURE
42345	09h25	PONTIVY A COTE GARE ROUTIERE	AUTOCAR
42909	09h30	MONT ST MICHEL	AUTOCAR
			TGV A L'HEURE

Merkoù a vez evit en em lec'hiañ war ar c'hae.



War ar chae, ur skramm a ziskouez anv an tren prest da erruout. Bez' e vez ivez un daolenn a servij d'en em lec'hiañ war ar c'hae evit bezañ dirak dor ar vagon ho peus da bignat e-barzh.



En tren ez eus niveroù a-us d'an azezennoù evit diskouez ho plas deoc'h. Ur wezh azezet e c'hellit c'hoari, debriñ traoù lipous, kousket un tammig, lenn, selaou sonerezh...



Privezioù a zo e penn pep trepas. Ur vagon evit pakañ ur banne a zo e pep tren.



## Ar surentez en ti-gar

D'ar Meurzh 17 a viz Du, just a-raok hon beaj da Wengamp, hon eus degemeret Marie-Agnès Rouillé, animatourez en SNCF. Displeget he doa deomp peseurt dañjerioù a vez gant an tren ha penaos diwall dioute.

Pa vezit war ar c'hae, arabat mont en tu all d'al linenn velen pe gwenn. M'ho peus c'hoant da vont d'an tu all d'an hent-houarn eo ret kemer ar riboul pe un dreuzell.

Ma vezit kollet e-barzh an ti-gar, goulennit ho hent digant un den er burev degemer. Ma ne ouezit ket peseurt hent-houarn kemer, sellit ouzh an daolenn «trenioù o loc'hañ».



► Penaos gouzout hag-eñ emaoch e-barzh an tren mat pe get? Sellit ouzh ar bannell gant niver an hent-houarn, niver an tren ha da belec'h ez a.

Ma erruit gant dale, arabat redek war ar c'hae evit adaptout an tren met ret eo gortoz an tren all. Ret eo bezañ aketus ouzh ar c'hemennadennoù evit gouzout hag-eñ eo erruet ho tren. M'ho peus disoñjet stampañ ho pilhed ha m'emañ an tren prest da erruout (ha m'ho peus malizennoù!) eo ret deoc'h klask ar c'hontroller evit lavarout n'ho peus ket stampet ho pilhed .



► Chom a ra c'hoazh kroashentoù etre hentoù-houarn ha hentoù. Pa dremen un tren e vez diskennet an draf ha klevet e vez ur c'hloc'h o seniñ. Ret eo gortoz evit tremen ken e vefe savet an draf en-dro pe e vefed e-barzh ar c'harr pe war-droad pe war velo.



Diwallit diouzh an orjalenoù tredan a zo a-us d'an hentoù-houarn (200 000 volt a zo e-barzh!)

## Ti-gar Gwened

Ti-gar kentañ Gwened zo bet savet e 1862 pa oa bet digoret al linenn-houarn kentañ etre Naoned hag an Oriant gant an aotrou Leroux hag a laboure evit « La Compagnie Paris-Orléans », ur stal hag a oa a-raok an SNCF. Savet ez eus bet daou savadur a bep tu d'al linenn e 1905. Un ti-gar zo graet evit degemer ar veajourien, reiñ titouroù dezhe hag evel-just ez eo ul lec'h evit diskenn ha pignat en tren. Horolajoù zo evit gouzout an eur. E-kichen ez eus ur parklec'h evit an otoioù, ar beloioù hag ar c'hirri-boutin. Gwened zo lec'hiet war div linenn bennañ : Kemper-Pariz ha Kemper-Naoned. Buan a-walc'h ez eus Gwened betek Pariz : etre teir eur hanter ha peder eur e pad ar veaj, buanoc'h ha siuoloc'h eget gant an oto.

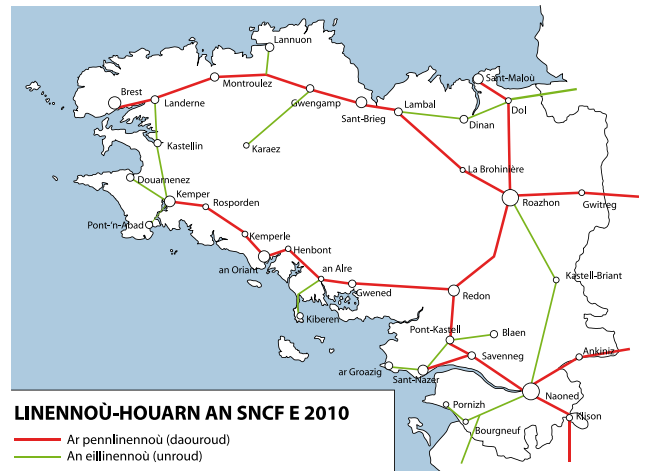


© Fonds Archives Municipales de Vannes Coll. Villard

► An daou boltred a ziskouez eo cheñchet kalz an doare da veajiñ. E fin an <sup>xix</sup><sup>vet</sup> kantved e veze kaset an dud betek an ti-gar gant kirri sachet gant kezeg.

## An Tire-Bouchon

An *Tire-Bouchon* eo anv an tren a ya etre an Alre ha Kiberen er Mor-Bihan. Digoret e oa bet al linenn-mañ e 1882 d'ar mare ma veze krouet linennoù departamantel e kement lec'h a oa. Abaoe 1938 eo meret gant an SNCF. Anv e oa bet da serriñ al linenn-mañ e 1934 evit lakaat en e blas kirri-boutin e-giz ma oa ar c'hiz d'ar poent-se. Met digor eo atav al linenn-mañ, da vihanañ e-pad mizioù an hañv : e miz Gouere hag e miz Eost. Anvet eo an *Tire-Bouchon* rak distanket e vez gantañ an hent nemetañ a gas da ledenez Kiberen. Pa vez kemeret an tren e vez nebeutoc'h a girri war an hent. Rak kalz re a girri a vez war hent Kiberen en hañv. Gant ar c'harr e vez graet 14 km dindan 2 eurvezh e fin un devezhiad-hañv, padal gant an tren e vez graet ar memes hent dindan 20 munutenn. Ha brav-kenañ eo ar maezioù hag an aodoù a-hed an hent-houarn etre an Alre ha Kiberen. C'hwezh ar vakañsoù a vez gant an tren bihan-mañ.

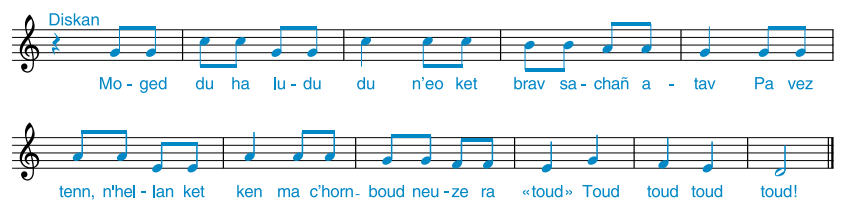


## Ar marc'hig-du

1- Un tren bihan war an hent-houarn  
 Evit mont da skol al louarn  
 Ma marc'h-du 'm eus livet ruz  
 E fri tougn zo chomet du.



2- Digompez eo ma hent-houarn  
 Re alies 'ra skol al louarn  
 Rak ma zad, pa c'hoari buan  
 A lak foll ma marc'h-du bihan.



3- Bagonioù zo aet d'an traoñ  
 Ma marc'h-du a ziroll, baoñ !  
 E gorn-boud zo chomet boud  
 Ne oar mui ober toud, toud.

**Diskan :** Moged du ha ludu du  
 N'eo ket brav sachañ atav.  
 Pa vez tenn, n'hellan ket ken  
 Ma c'horn-boud neuze 'ra «toud»  
 Toud, toud, toud, toud !

Komzoù : Job an Irien  
 Ton : Mikael Skouarneg  
 Embannet gant ar Bleun-Brug, 1985

## Taboulin

**Embannet gant TES** (Ti-embann ar skolioù):  
 30, ru Brizeug – 22015 Sant-Brieg Cedex  
 Pgz: + 33 (0)2 96 68 14 50 – Plr: + 33 (0)2 96 68 14 52  
 www2.ac-rennes.fr/tes – E-mail: tes@ac-rennes.fr  
**Renner an embann:** Jean Le Clerc de La Herverie.  
**Aozourion:** Skol Diwan Gwened.  
**Kenurzhier:** Maryvonne Berthou.

**Dielloù:** Dre hent pe hent, Reun an Hir, Mouladurioù Hor Yezh.  
**Skeudennoù:** Collection CARTOPOLE de BAUD (56) www.cartolis.org.  
 Fonds Archives Municipales de Vannes  
**Tresadennoù:** Malo ar Menn.  
**Tresadenn an titl:** Gentas er Vuhé.  
**Moulet gant** Guivarc'h, 22190 Plerin.  
**Disklêriet hervez al lezenn war ar c'hazetenniñ.**  
**Priz:** 1€.

ISBN 978-2-35573-040-5 Kod CRDP 220 TE 214  
 ISSN 1632-9945



# EVIT MONT PELLOC'H!

## An energiezh hag an tren

▶ Gant ar memes energiezh dispignet e vez douget



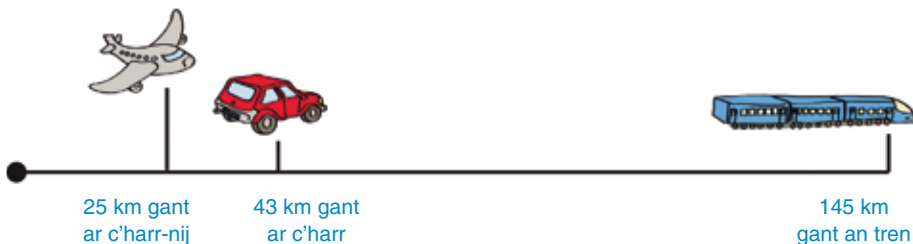
An tren a zo unan eus ar gwellañ doareoù da veajiñ hep saotrañ an Douar. Evit treuzdouden marc'hadourezh eo an tren an doare marc'hadmatañ a-fet energiezh. Buanoc'h e vez graet gant ar c'harr-nij, sur, met koustus-tre eo hemañ war dachenn an energiezh.

Evit an treuzdouden tud n'eo ket heñvel. Jediñ a reer an energiezh dispignet dre zen ha dre gilometr. Ar c'harr-boutin en em gav dirak an tren. Ha goude an tren e kaver ar c'harr-nij ha, pell war-lerc'h, ar c'harr-tan. Ma vefe leuniet gwelloc'h an trenioù e tremenfe ar re-mañ dirak ar c'hirri-boutin. E kêr eo an tram hag ar metro, anvet an tren-buzhug, ar re varc'hadmatañ. Gant an tren ivez e vez saotret nebeutoc'h an aer.

▶ Pegement a CO<sub>2</sub> a vez taolet en aer dre veajour?



▶ Pet kilometr a c'heller ober gant 1 c'hilogramm a betrol?



Hiziv an deiz ez eus arguzennoù nevez evit reiñ lañs d'an tren : dav d'an dud espern an energiezh ha stourm evit ma ne domme ket ar blanedenn. Klasket e vez kustumiñ an dud da implijout an tren en o buhez pemdeziek. Setu perak e vez modernaet an trenioù rannvro hag a liamm ar c'hêrioù pennañ eus Breizh kenetreze. Met an dud ne fell ket dezhe koll amzer en ur gemer an tren evit mont da veajiñ da bell. Abaoe un nebeud bloavezhioù e klasker lakaat an tren da vont buanoc'h. Un tammig e pep lec'h dre ar bed e saver trenioù a dizh bras.



Gwezhall, e deroù an <sup>xx</sup><sup>vet</sup> kantved, e oa muioc'h a drenioù eget na'z eus diute bremañ. Ne vefe ket bet roet lañs d'an industriezh ma ne vefe ket bet eus an tren. Toullet ez eus bet ribouloù dindan ar menezioù, treuzet ez eus bet plaennoù divent. Tamm-ha-tamm en deus kemeret an tredan plas ar glaou. A-wezhioù zoken eo a-drugarez d'an tireoul ez a en-dro ar marc'h-du mod nevez.



An SNCF a gendalc'h da glask diskoulmoù evit kavout ur c'heflusker a zoujo muioc'h d'an endro. Gwezhall e veze implijet koad evit ober an treuzelloù hentoù-houarn. Bremañ e vezont graet gant betoñs, kuit da ziskar gwez ar c'hoadeier.

A-benn 3 bloaz, e 2013, e vo posupl beajiñ e Trenioù Express Rannvroel (TER) nevez-flamm, muioc'h a blas enne, ha marc'hadmatoc'h e-keñver energiezh. Dilennidi ar rannvro a fell dezhe e vefe teir gwezh muioc'h a drenioù TER evit respont da ezhommoù pemdeziek ar Vretoned. Tizh an trenioù-mañ a yafe betek 140, 160 km an eur. Ha liammet e vint evel-just gant linenoù bras an TGV.

▶ E penn-kentañ an <sup>xx</sup><sup>vet</sup> kantved e oa bet ret sevel pontoù evit al linenoù-houarn, a-benn lakaat al linenoù-se da vont a-us d'an traoñiennoù. En Aodoù-an-Hanternoz e oant bet savet en ur implijout teknikoù nevez bet lakaet e pleustr gant un ijinour genidik a Sant-Brieg, an aotrou Harel de la Noë. Houarn ha brikenoù a zo bet implijet forzhik gantañ.

# Istor an trenioù

N'eo ket bet ijinet an tren gant un den nemetken met gant labourioù meur a hini, war meur a vloavezh. Loc'het eo bet an ijinadennoù e Bro-Saoz.

XVI<sup>vet</sup>



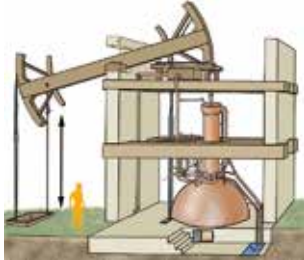
● Er XVI<sup>vet</sup> kantved e veze implijet kirri hag a ruilhe war railhoù-koad. Ar c'hezeg a sache ar c'hirri er mengleuzioù-glaou. Diwar ar railhoù-koad-mañ e vo savet an hentoù-houarn diwezhatoc'h.

1698

● Denis Papin, fizisian bet ganet e-kichen Blois, a implijas aezhenn an dour evit krouiñ ur c'heflusker e 1698. Kenderc'hel a raio ar Saoz Thomas Newcomen da studial ha da wellaat ar mekanik-aezhenn.

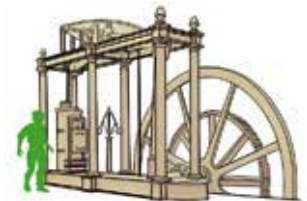


1712



● Ar mekanik-aezhenn ijinet gant Thomas Newcomen zo bet implijet e-barzh bro ar mengleuzioù e Bro-Saoz. Servijout a rae da dennañ an dour eus foñs an douar.

● E 1769 ez eus bet ijinet gant ar Skosad James Watt ur mekanik-aezhenn all evit tennañ an dour a oa e-barzh ar mengleuzioù. Met ar mekanik-mañ a oa re bounner evit gellet roul. Neuze n'eo ket bet implijet evit ober ur stlejerez.



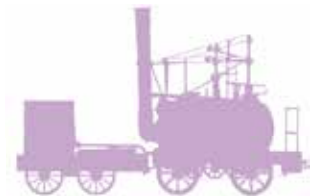
1769



● An ijinour gall, Nicolas Cugnot, a savas ar c'harr kentañ gouest da roul gant energiezh ar mekanik-aezhenn. Teir rod en doa ar c'harr-mañ. Betek 14 km an eur e c'helle mont. Met diaes-kenañ e oa bleniañ anezhañ er straedoù. Un trouz spontus a rae. Setu perak n'en doa ket kendalc'het Cugnot gant e ijinadenn.

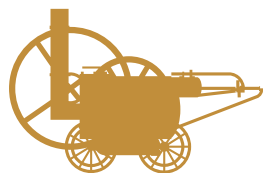
1770

● Gant Richard Trevithick, genidik a Gerne-Veur, e voe ijinet ha savet ar c'hentañ stlejerez bet lakaet da vont en-dro war roudennoù dir. Ar stlejerez a veze lakaet da stlejañ treniadoù bernioù-houarn. Evit an taol kentañ e c'hellas sachañ 25 tonenn gant un tizh a 8 km an eur. Trevithick en doa graet ur gavadenn all : lakaat a reas an aezhenn da vont er-maez dre ar siminal, goude dezhi bezañ roet he lusk d'ar c'heflusker, e doare da greñvaat ar c'hwezh war an tan er poull-glaou ha da greskiñ dre-se an tommder dindan ar gaoter.



1813

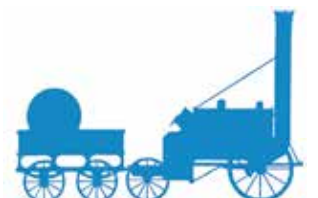
1814



● Ar Saoz, George Stephenson, a oa ur micherour speredek a savas meur a skwer eus mekanikoù-aezhenn. Tamm-ha-tamm en deus krouet Stephenson stlejerezioù gwelloc'h-gwellañ. Gouest e oant da sachañ trenioù bagonioù karget gant 60 tonenn a bouez gant un tizh 8 pe 10 km an eur.

1829

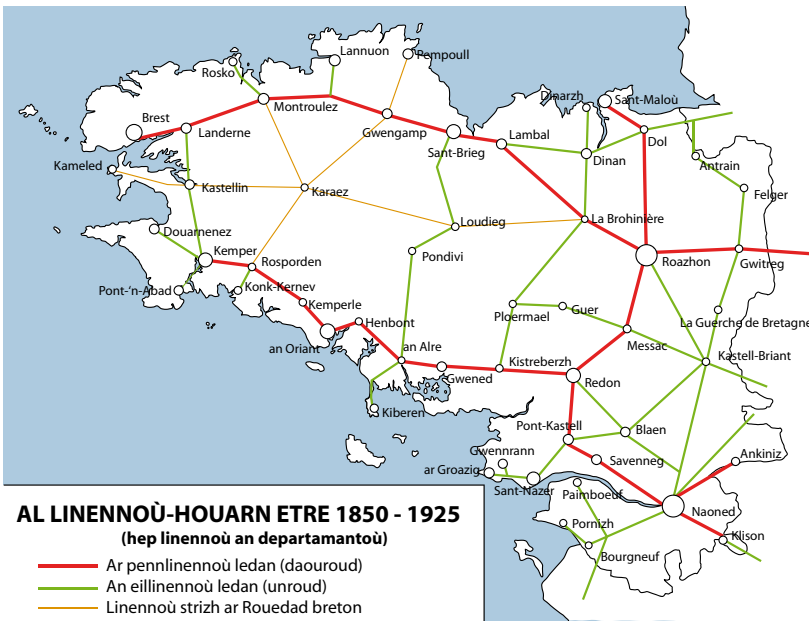
● Mab George Stephenson, Robert, a savas d'e dro stlejerezioù all. Unan oute, anvet *The Rocket* (ar fuzeenn), a sache 13 tonenn ha mont a rae da 19 km an eur. E 1825 e oa bet digoret ar c'hentañ linenn-houarn o tougen glaou ha beajourien etre div gêr eus Bro-Saoz. D'al linenn-se, a yae eus Stockton da Darlington hag e reter Bro-Saoz, e voe roet da ledander pevar zroatad hag eizh meutad hanter, da lavaret eo 1 metr ha 435 cm. E 1830 e oa bet digoret war an ton bras al linenn-houarn evit ar veajourien etre Liverpool ha Manchester. Ur milion a dud a oa deuet d'ober o fri kurius.



## An trenioù kentañ er Frañs

Diwar neuze e voe roet o lañs d'an hentoù-houarn. Etre 1842 ha 1864 e voe gwerzhet ouzhpenn 300 stlejerez da vroioù Europa. Dont a reas George ha Robert Stephenson da vezañ kuzulierien evit ar sevel hentoù-houarn dre holl vroioù Europa ha setu perak eo bet dalc'het d'al ledander a oa bet ijinet gante, hervez an

unanennoù « troatad ha meutad » implijet e Bro-Saoz. Al linenn hent-houarn gentañ oa bet digoret er Frañs er bloavezh 1832 evit trenioù o tougen marc'hadourezh. Al linenn gentañ o kas beajourien oa bet digoret er Frañs er bloavezh 1843.



### An trenioù kentañ e Breizh

E miz Eost 1851 e tegouezhas an hent-houarn evit ar wezh kentañ e Breizh. E Naoned e oa. C’hwec’h vloaz goude e 1857 e voe digoret al linenn-houarn a gas eus Pariz da Roazhon. Ret e oa gortoz ar bloavezh 1863 evit ma erruje an tren betek Kemper en ur dremen dre Gwened. E Brest ec’h erruas an tren kentañ e 1865. Rannet e oa Breizh e div lodenn. E pep hini anezhe e veze staliet an hent-houarn gant div stal disheñvel : « La Compagnie de l’Ouest » evit an Norzh, « La Compagnie Paris-Orléans » evit ar Su. Pep hini a astenne e linennoù diouzh e du hep en em glevet gant egile. Al linennoù bras ne dremenent ket dre Kreiz Breizh. Al linenn an Alre-Pondivi a voe bet digoret e 1864. Met ret e oa bet gortoz 10 vloaz evit ma vije echuet gant ar stal all al labourioù evit liammañ Pondivi da Sant-Brieg.

### Ar Rouedad breton

Etre ar bloavezhioù 1891 ha 1925 eo bet krouet ar Rouedad breton. Karaez a oa bet dibabet evit bezañ ur greizenn-renañ war ar pemp linenn krouet hag a loc’he eus ar gêr-mañ. E Karaez e oa ivez al labouradegoù, an danvezioù hag an holl zafar a oa ezhomm evit kempenn ha lakaat an trenioù da vont en-dro. Ar chiminoied a oa war-dro 2 000 den e Karaez evit ur boblañs a 6 000 annezad.

### Linenoù an departamantoù

E fin an XIX<sup>vet</sup> kantved hag e deroù an XX<sup>vet</sup> kantved e oa an tren an doare gwellañ evit beajiñ pell. Dre ma ne oa ket c’hoazh a girri-nij ha dre ma oa rouez ar c’hirri-tan e ranke an dud kemer an tren. An departamantoù a oa bet broudet da sevel linenoù-houarn war ar maez, ret e oa da bep ti bezañ tost a-walc’h eus un ti-gar bennak, arabat e vije muioc’h eget un hanter-devezhiad hent war velo evit tizhout an ti-gar tostañ! Setu perak e oa stank an hentoù-houarn war ar maez etre 1900 ha 1938. Tud kêr a gemere an tren evit mont da vakañsiñ war bord ar mor. Implijet e veze an trenioù gant al labourerien-douar evit dougen o legumajoù hag o zrevadoù betek kêr evit gwerzhañ anezhe. Setu perak e veze komzet eus an tren patatez pe an tren karotez e lec’hioù ’zo. Ha degaset e veze en-dro gant an trenioù marc’hadourezh evit an atantoù, ludu da skwer.

### Al linenoù-houarn war an diskar

An hentenoù-houarn bihan a voe dismantret a-nebeudoù war-lerc’h ar bloavezhioù 1945. Ar c’hirri-boutin a gemeras plas an trenioù bihan evit kas ha digas an dud, ar c’hirri-samm a grogas da zougen ar varc’hadourezh etre ar c’hêrioù. A-nebeudoù e krogas ar familhoù da brenañ pep a garr-tan. Linenoù ar Rouedad breton hag a loc’he eus Karaez a oa bet serret an eil war-lerc’h eben goude ar bloavezhioù 1960. Chomet eo bet linenn Karaez-Gwengamp dre ma oa bet cheñchet ledander ar railhoù evit ma klotfe gant ledander al linenoù bras. Goude ar bloavezhioù 1960 eo bet gwellaet a-galz an hentoù e Breizh. Kresket eo bet an niver a girri-tan hag a girri-samm. Un nebeud aerborzhioù zo bet krouet e Brest, Kemper, Roazhon, Naoned... Kevezerezh a zo kroget etre an trenioù hag ar c’hirri-nij hag a ya kalz buanoc’h.

Lod eus hentoù-houarn Kreiz-Breiz zo bet kempennet evit degemer pourmenerien war varc’h-houarn. Un doare da reiñ buhez dezhe en-dro ha da vroudañ an dud da gemer beloioù evit dizoleiñ ar vro hep saotrañ an natur.



Er bloavezh 1870 e oa bet graet ar pont-mañ evit ma c’hellje ar marc’h-du tremen dreist ar stêr Aon. Bremañ ne vez gwelet marc’h-du ebet ken met ur marc’h-houarn bennak ur wezh an amzer.



Tud kêr a gemere an tren evit mont da vakañsiñ war bord ar mor.

## An hent-houarn o tont er vro

Ar skrivagner Yeun ar Gow a zispleg amañ al labourioù zo bet kaset da benn war al linenn-houarn etre Karaez ha Kastellin (57 km en holl). Padet o deus al labourioù meur a vloavezh etre 1904 ha 1907.

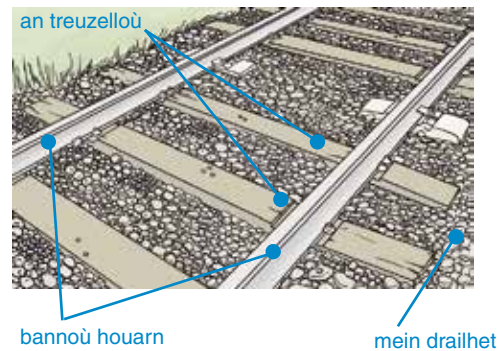
Dizale ec'h en em gavas e bourc'h Pleiben an aotrouien o devoa karg eus labourioù an hent-houarn, paotred kran ha tonius an darn vrasañ anezho. Ne oa Breton ebet en o zouesk; Gallaoued e oant holl, iskis o anvioù e-skoaz re dud ar vro-mañ : Choulas, Bussière, Lassus, ha... me 'oar. [...]

E-lec'h ma tlee tremen an hent-houarn e voe plaenaet an dachenn ha graet ur roudenn ledan a-dreuz an tuchennoù hag ar stankennoù. Ur fozell don, pe un ode, a faoute ar c'hrec'henoù dre o c'hreiz ha gant an atred tennet diouto, e voe graet savennoù-douar, da dreuziñ an traoniennoù. Da gentañ e voe dav charreañ an atred gant bagonioù bihan ha goude, pa voe kompez ar roudenn, e lakajod warni ur mell gwiskad mein drailhet. Diwezhatoc'h e voe echuet al linenn gant div renkennad bannoù houarn, pe railhoù, staget penn-oc'h-penn war un diazez treuzelloù koad kalet. [...]

Bep ur mare e veze savet ur pont bennak, gant mein-benerezh, da vont dreist al linenn pe da leuskel dour ar gwazhioù da redek dindani. Graet e voe ivez tier-gar, koc'huoù ha tier-gward ha lakaet, ouzhpenn, ul linenn telefon, ouzh peulioù koad hir, penn-da-benn an hent-houarn.

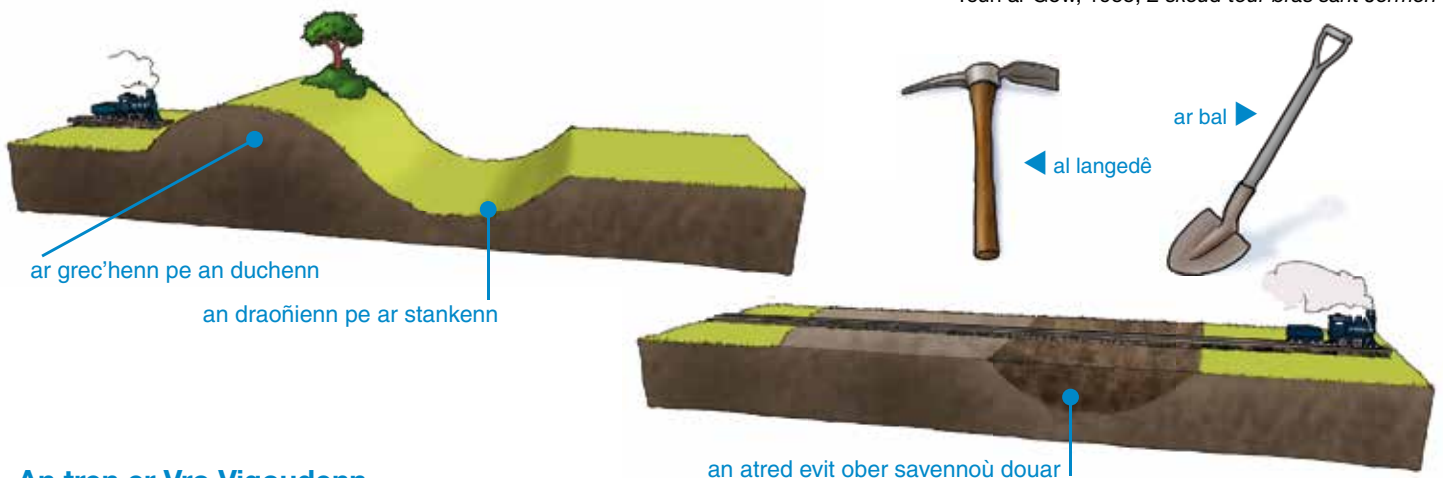
Kement-se holl a c'houlennas kalz labour korf ha spered ha ne voe ket echuet en un devezh nag e daou. Tremen a reas meur a vloavezh a-barzh ma voe klok pep tra ha ma c'hellas an trenioù kerzhout war al linenn a oa bet digoret evito. [...]

Mevelien zo a veze kaset da stlejañ lostennadoù bagonioù bihan leun a atred. Darn ivez a yae da charreañ mein drailhet evit ober diazez an hent-houarn ha lod all, da Gastellin, da gerc'hat raz, simant, sabl, brik, treuzelloù koad ha railhoù houarn. [...]



Un toullad mat a labourerien a rankas Choulas ha Bussière da gaout evit turiañ douar da zigeriñ al linenn hent-houarn. [...] An darn vrasañ eus ar baotred-se, yaouank, kreñv ha mat da boaniañ, a oa mevelien ha devezhourien diwar ar maez. Muioc'h e c'houlennent o labourat gant ar bal hag al langedê eget o tevezhiañ e tiegezhoù ar vro. Setu perak e teujont ken niverus da glask fred war al linenn.

Yeun ar Gow, 1955, *E skeud tour bras sant Jermen*



## An tren er Vro Vigoudenn

Bez' hon eus un tren a dremen en un ti-gar e gwir gant ur chef o komz galleg. Graet e vez outañ an «tren-karotez» abalamour e kas ivez gantañ kargizenoù legumajoù a-bep seurt. Dont a ra eus Gwaien ha mont a ra betek Pont-n-Abad. Aze, e kej, en ti-gar, gant an «tren-birinig», anvet evel-se abalamour e teu deus Penmarc'h, kêrbenn ar besketourien. An tren-birinig a ya betek ti-gar bras Kemper. O-daou a zo anvet asambles an «trañs-bigouter».

Eus Gwaien betek Pont-n-Abad, «hon tren karotez» a red a-dreuz ar c'hoadoù pin. Evidomp-ni, e stlejez a zo ar marc'h du. [...] Ar marc'h-du en deus e froudennoù, e zevezhioù skuizhder ha mouzherezh pa vez bet re garget dezhañ e vagonioù gant patatez. [...] An tren a dreuz an hentoù hag ar gwenojennoù hep klask troioù. Mont a ra hej-dihej war lezenn ar parkeier. [...] Evel-just, ne bigner ket bewezh krec'henn Bloneour gant an taol kentañ, zoken pa vez kemeret un taol-lañs a-raok stagañ ganti.



© Coll. Cartopole de Baud (56) - www.cartolis.org

Hervez Pêr-Jakez Helias, *Marc'h al Lorc'h*, Plon - Emgleo Breiz, 1993