

04 Korrig an noz

Poziou: Per-Jakez HELIAS

Ton: Jef ar PENVEN

Luskellerez

War an daol, me da gous - ko Me a glo - zo da val - ven - noù.

E bro guzh ar sorc'hen - noù, An - vet on Kor - rig an noz

Do - do, Ma - big do! Dre c'hal - loud greun ar ro - zenn - ki.

Ar c'houk a ra kres - kiñ Ha bi - ken cha - let ne vi.

Lestr al Loar, war e goa - brenn, Ne zoug mui Ma - ri Lou - dou - renn,

Met ur ge - dour, er c'her - den, Da zi - wall ouzh krog ar Bleiz.

War an daol, me da gousko
 Me a glozo da valvennoù.
 E bro guzh ar sorc'hennoù,
 Anvet on Korrig an noz

War an daol, me da gousko
 Me a glozo da valvennoù.
 E bro guzh ar sorc'hennoù,
 Anvet on Korrig an noz

Dodo, Mabig do!
 Dre c'halloud greun ar rozenn-ki.
 Ar c'houk a ra kreskiñ
 Ha biken chalet ne vi.

Dodo, Mabig do!
 Dre c'halloud greun ar rozenn-ki.
 Ar c'houk a ra kreskiñ
 Ha biken chalet ne vi.

Lestr al Loar, war e goabrenn,
 Ne zoug mui Mari Loudourenn,
 Met ur gedour, er c'herden,
 Da ziwall ouzh krog ar Bleiz.

Ambitus

04 Korrig an noz

Poziouù: Per-Jakez HELIAS

Ton: Jef ar PENVEN

Luskellerez

War an daol, me da gous - ko Me a glo - zo da val - ven - noù.

War an daol, me da gous - ko Me a glo - zo da val - ven - noù.

E bro guzh ar sor - c'hen - noù, An - vet on Kor - rig an noz

E bro guzh ar sor - c'hen - noù, An - vet on Kor - rig an noz

Do - do, Ma - big do! Dre c'hal - loud greun ar ro - zenn - ki.

Do - do, Ma - big do! Dre c'hal - loud greun ar ro - zenn - ki.

Ar c'houk a ra kres - kiñ Ha bi - ken cha - let ne vi.

Ar c'houk a ra kres - kiñ Ha bi - ken cha - let ne vi.

Lestr al Loar, war e goa - brenn, Ne zoug mui Ma - ri Lou - dou - renn,

Lestr al Loar, war e goa - brenn, Ne zoug mui Ma - ri Lou - dou - renn,

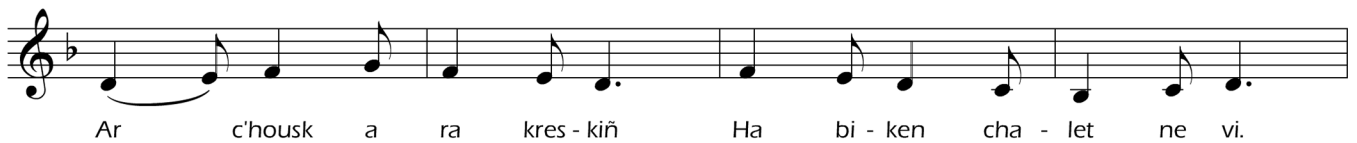
Met ur ge - dour, er c'her - den, Da zi - wall ouzh krog ar Bleiz.

Met ur ge - dour, er c'her - den, Da zi - wall ouzh krog ar Bleiz.

04 Korrig an noz

Poizioù: Per-Jakez HELIAS

Ton: Jef ar PENVEN

Luskellerez

Evit kompren an diforc'h etre mod *LA* ha mod *RE*
(skwer)

Setu amañ un ton laride anavezet mat hag a vez klevet en daou stumm:

1 Stumm kentañ:
mod *LA* pe mod *mineur* (sib)



2 Eil stumm mod *RE* (si)



*Klevet e vez an diforc'h diouzh
c'hwec'hvet notenn ar skeuliad*

Skeuliad *mineur*:



Skeuliad mod *RE*



Skwerioù e *mod RE* er CD-mañ

- 1 Kemeromp an hent treuz
- 4 Korrig an noz
- 15 Spered an tan
- 14 Me zo ganet e-kreiz ar mor

Skwerioù e *mod mineur* er CD -mañ

- 10 Al labousig er c'hoad
- 12 Ar sac'had kerc'h