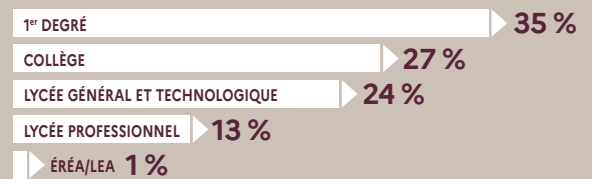


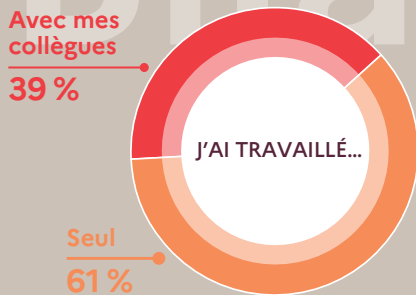
Les pratiques des enseignants pendant le confinement

QUESTIONNAIRE ACADÉMIE DE POITIERS/RÉSEAU CANOPÉ
DU 18 MAI AU 7 JUIN 2020

2 155
RÉPONDANTS



Bilan



J'AI ÉTÉ EN CONTACT...



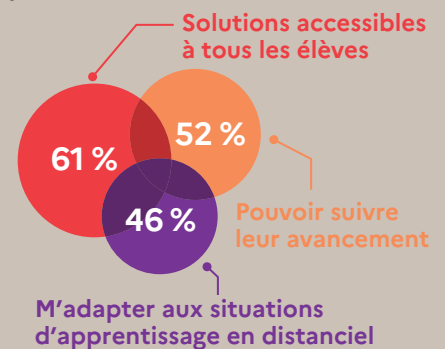
J'AI EU DES DIFFICULTÉS SUR...



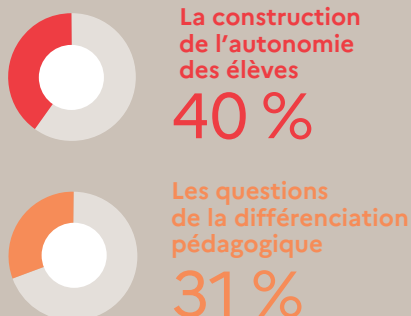
- les problèmes techniques de connexion internet,
- l'absence ou le sous-équipement des familles,
- le manque ou l'absence de communication de la part de l'institution.

Données issues de l'espace réservé aux commentaires

J'AI EU BESOIN DE...



J'AI PRIORISÉ À MON RETOUR EN CLASSE...



J'AI ACQUIS...

