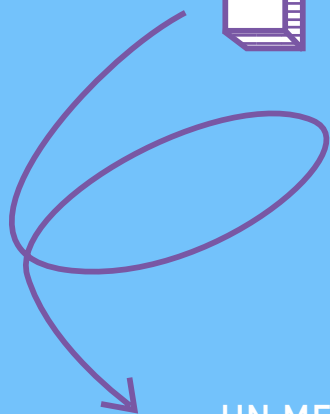
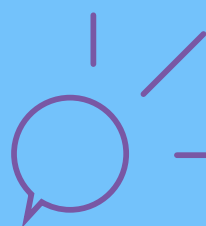


# 2023



# CRÉA- THON



UN MEILLEUR CLIMAT SCOLAIRE ? APPRENDRE ET ENSEIGNER DANS UN CADRE PAISIBLE	2
LE 25 JANVIER 2023, À 9 HEURES (HEURE DE PARIS), PARTICIPEZ AU CRÉATHON 2023	4
CINQ MOIS POUR UN ÉVÉNEMENT EN CINQ ÉTAPES	5
COMMENT PARTICIPER AU CONCOURS ?	6
LE CRÉATHON 2023, UN ACCÉLÉRATEUR D'IDÉES	7
LE CRÉATHON, UN TEMPS DE FORMATION	7
ET APRÈS LE CRÉATHON 2023 ?	8

Suivez-le [#LeCreathon](#)  
sur Facebook et Twitter.

## UN MEILLEUR CLIMAT SCOLAIRE ? APPRENDRE ET ENSEIGNER DANS UN CADRE PAISIBLE

Après la succession de crises de ces dernières années (crise sanitaire liée au Covid-19, crises géopolitiques et environnementales), la question du climat scolaire a pris une ampleur nouvelle. Les questions sociétales ont en effet un fort impact sur les préoccupations des élèves et étudiants, tant dans leur quotidien que dans leur projection vers l'avenir, ce qui pourrait avoir des conséquences importantes sur leurs activités d'apprentissage. Il semble important d'interroger ces conséquences de manière globale et systémique.

Le climat scolaire et le bien-être de tous est un enjeu majeur des politiques publiques. Depuis quelques années, de nombreuses études sont réalisées sur le climat scolaire dans les établissements en France. La [circulaire de rentrée 2022](#) du ministère de l'Éducation nationale et de la Jeunesse pointe notamment le bien-être des apprenants et, plus largement, de tous les acteurs de l'éducation comme objectifs majeurs de cette année. À travers cette circulaire, c'est l'épanouissement de chacun et le respect de l'autre qui sont mis à l'honneur.

Le climat scolaire repose sur une expérience subjective et collective de la vie scolaire, il renvoie à la qualité et au style de vie dans un établissement scolaire. C'est un phénomène global qui ne se limite pas aux élèves, le climat scolaire concerne tous les acteurs : les élèves, les enseignants, les personnels, les cadres ainsi que les parents d'élèves. C'est au sein de cet écosystème que différents éléments (interaction, collaboration, leadership...) vont influencer sur la qualité du climat scolaire. Cohen, McCabe et al. (2009)<sup>1</sup> citent **cinq éléments qui composent un bon climat scolaire** :

– **les relations** (relations positives entre tous, respect de la diversité, collaboration, participation des élèves et des parents aux décisions...);

- **l'enseignement et l'apprentissage** (qualité de l'instruction, pédagogie différenciée, valorisation de la créativité, apprentissage social, émotionnel et éthique, développement professionnel...);
- **la sécurité** (physique et émotionnelle);
- **l'environnement physique** (propreté, espace et matériel adéquat, esthétique, offre extrascolaire...);
- **le sentiment d'appartenance** (sentiment d'être relié à la communauté scolaire, engagement, enthousiasme des professeurs et des élèves).

Pour avoir un impact positif sur le climat scolaire, il faut donc bien prendre en compte qu'il s'agit d'un concept multifactoriel, sa qualité pouvant être influencée par différents facteurs.

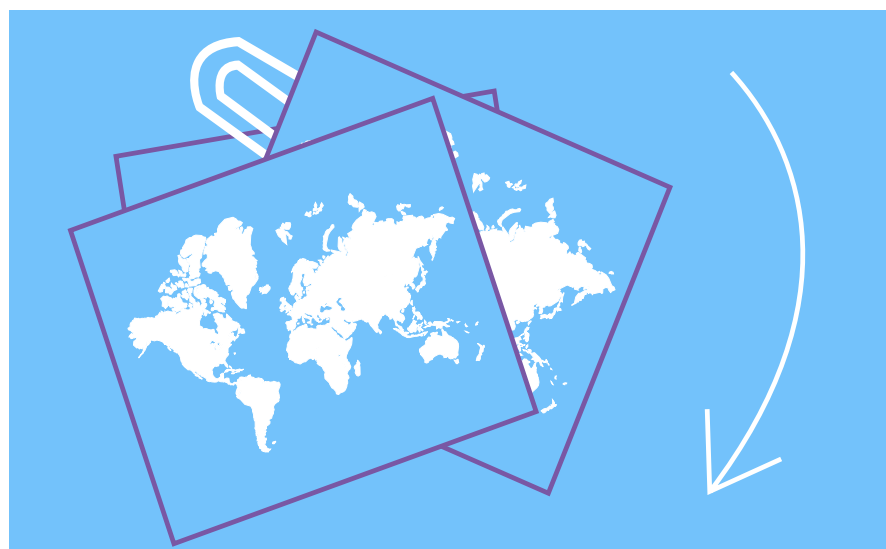
Chacun influence plus ou moins fortement les éléments qui composent le climat scolaire. Les sept facteurs principaux sont les suivants :

- **la stratégie collective**, représentée par la cohérence et la cohésion de l'équipe pédagogique : elle permet à l'enseignant de se sentir soutenu ; cela augmente son sentiment d'appartenance, et donc son engagement et sa motivation ;
- **la justice scolaire**, pour aider les élèves à comprendre le sens des règles, des droits, des devoirs et à acquérir les compétences sociales nécessaires pour un comportement juste avec autrui, respectueux, responsable et citoyen ;
- **la prévention et la gestion des violences et du harcèlement** pour permettre de développer le sentiment de sécurité ;
- **la coopération entre les élèves**, dans de bonnes conditions (mise en place et respect de règles de travail), pour augmenter l'engagement et la motivation des élèves ;
- **la coéducation**, c'est-à-dire l'attention portée à l'accueil, à la communication et à la parole des parents : elle a pour incidence de développer la confiance en soi chez l'enfant ;

<sup>1</sup> Cohen Jonathan, McCabe Elizabeth M., Michelli Nicholas M., Pickeral Terry, « School Climate: Research, Policy, Teacher Education and Practice », Teachers College Record, vol. 111, n° 1, 2009, p. 180-213.

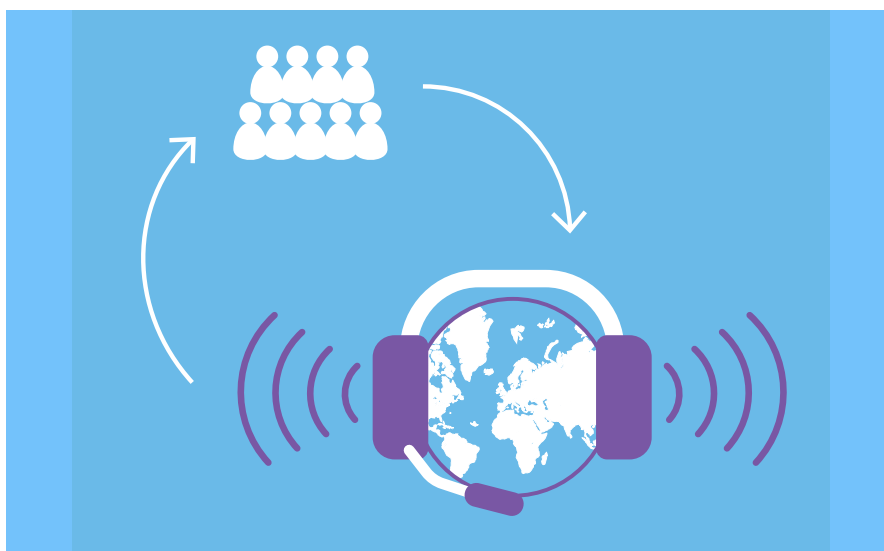
- **l'environnement partenarial** : en plus des parents, il est aussi important que dans l'environnement scolaire, il y ait des pratiques partenariales avec les différentes entités de l'écosystème de l'établissement (maisons de quartier, centres aérés, collectivités territoriales, police...); cela a un effet bénéfique sur le climat scolaire, notamment en réduisant le risque de conflit de loyauté chez l'élève entre son établissement et son écosystème ;
- **la qualité de vie à l'école**, c'est-à-dire le cadre de vie, la qualité de l'accueil, la convivialité scolaire, mais aussi la qualité de l'environnement physique (propreté du bâtiment, non-vétusté, luminosité des salles de classe, système de chauffage, état des parties communes, niveau sonore du bâtiment) : tout cela a un effet sur le bien-être et la motivation des élèves et des enseignants et, donc, sur le climat scolaire.

<sup>2</sup> Debarbieux Éric, « Le climat scolaire : un outil de combat ? », *Diversité*, n° 189, 3<sup>e</sup> trimestre 2017, p. 79-84.



Les sept facteurs sont interdépendants : le fait de travailler sur l'un influence les autres également. De ce fait, nous faisons le pari que s'intéresser à un facteur en particulier aura une incidence bénéfique sur tout le climat scolaire. La notion de bien-être (pédagogique, psychologique, affective et physique) s'intègre elle aussi dans l'ensemble de ces facteurs. La notion de bien-être renvoie à une approche centrée sur l'individu, alors que la notion de climat scolaire renvoie vers le collectif. Bien que le climat scolaire ne semble pas nier l'individu, faire cohabiter des éléments relatifs au bien-être individuel avec les facteurs du climat scolaire, c'est « mettre en tension [ces deux notions] afin d'en assumer leur complémentarité et, surtout, de révéler leurs capacités d'action » (Debarbieux<sup>2</sup>). Le numérique de plus en plus présent dans l'enseignement et les apprentissages, comme outil pédagogique ou de vie scolaire par exemple, vient questionner, voire bousculer, des pratiques et règles du quotidien, induisant une nécessité d'adaptation. Ainsi, l'objectif du Créathon 2023 est d'interroger le numérique comme élément participant à l'amélioration de la qualité du climat scolaire, en prenant appui sur les ressources de formation qui seront livrées aux participants. Le but des partenaires est donc, cette année, d'encourager les équipes à proposer aux élèves, aux formés, aux personnels encadrants et administratifs, aux enseignants et formateurs ou encore aux parents de s'engager avec le numérique dans l'amélioration du climat scolaire, en s'appuyant sur les cinq éléments précédemment énoncés et contribuant à un « bon climat scolaire », et par là même de développer le bien-être (physique et psychologique) de chacun. C'est pourquoi, comme pour chaque édition, nous proposons que ce soient les acteurs de l'éducation et de la formation eux-mêmes qui, compte tenu de leur expérience et de leurs besoins, imaginent les solutions de demain, pouvant répondre réellement aux besoins du terrain.

## LE 25 JANVIER 2023, À 9 HEURES (HEURE DE PARIS), PARTICIPEZ AU CRÉATHON 2023 !



On connaît l'apport du numérique pour l'éducation et la formation et on connaît l'effort que les enseignants et les formateurs doivent accomplir pour l'intégrer dans leurs pratiques d'enseignement, ainsi que le niveau important d'engagement nécessaire pour proposer des activités numériques aux formés. On connaît aussi bien les freins qui concourent à une évolution lente des pratiques professionnelles avec et par le numérique. Le Créathon se pose ainsi comme une étape pour engager la communauté d'une manière active dans la transformation de l'école et de la formation tout au long de la vie. Le Créathon est votre créateur et accélérateur d'idées. En 24 heures, venez vous informer, vous questionner, vous confronter et vous engager dans la conception de solutions numériques dont l'enjeu serait d'améliorer le climat scolaire.

Pour l'édition 2023 du Créathon, nous avons choisi de traiter la thématique **« Un meilleur climat scolaire ? Apprendre et enseigner dans un cadre paisible »** en impliquant **tous les acteurs de l'éducation**, c'est-à-dire l'ensemble de la communauté éducative. L'objectif du Créathon est, durant 24 heures, d'entendre, d'écouter, de partager entre enseignants, parents, élèves, étudiants, chercheurs, start-up, entreprises, collectivités, associations, mais surtout d'inventer, d'une manière active, coopérative et collaborative, des produits, des services et des scénarios pédagogiques **interrogeant le climat scolaire, le bien-être et le vivre ensemble, dans un contexte où le numérique est mobilisé.**

<sup>4</sup> Les dates ainsi que les modalités d'organisation de l'accélération du Créathon 2023 sont susceptibles d'évoluer en fonction du contexte sanitaire.

## CINQ MOIS POUR UN ÉVÉNEMENT EN CINQ ÉTAPES

### Étape 1 : inscriptions

Les inscriptions au Créathon ont lieu du 15 novembre 2022 au 22 janvier 2023. Pour cela, il vous suffit de composer une équipe de trois à cinq personnes et de l'inscrire via ce lien :

<https://s.42l.fr/inscription-creathon23>

### Étape 2 : préparation

Qu'est-ce que le climat scolaire ? Le bien-être à l'école ? Quels engagements sont en jeu derrière le climat scolaire ? Comment le penser et le favoriser dans un contexte numérique ? Les équipes inscrites bénéficient de documents et ressources directement liés à la thématique pour les accompagner dans leur réflexion et leur permettre d'être prêtes à concourir le 25 janvier 2023.

### Étape 3 : jour J

Lancement du Créathon 2023 le 25 janvier à 9 heures (heure de Paris). Les équipes ont alors 24 heures pour proposer une idée. Des facilitateurs les aident et les accompagnent, que ce soit en présentiel ou à distance, tout au long de la compétition, pour leur permettre de formuler, concevoir, présenter leur projet et résoudre leurs problèmes.

Dans le respect, à date, de la législation en vigueur et des conditions sanitaires, des lieux d'accueil sont ouverts partout en France dans les Ateliers Canopé ou chez nos partenaires. Toutes les équipes ont jusqu'au 26 janvier 9 heures (heure de Paris) pour remettre leurs productions aux organisateurs de l'événement.

À l'issue de cette journée de création, un jury composé d'experts et de partenaires du Créathon désigne les équipes lauréates qui poursuivront l'expérience (annonce prévue le vendredi 2 février à partir de 17 heures).

### Étape 4 : accompagnement des équipes sélectionnées

Entre mars et mai, les équipes retenues ont trois mois pour faire mûrir leur projet, toujours accompagnées par leurs facilitateurs.

En parallèle, l'ensemble des projets sera étudié pour présenter, lors de la clôture de l'accélération, la cinquième édition du cahier de tendances du Créathon. Il présentera les grandes tendances des projets, les différentes problématiques et solutions proposées par les équipes. Il apportera aussi un éclairage sur les représentations des participants quant à la thématique du Créathon 2023.

Consultez dès à présent les précédentes éditions du cahier de tendances : [édition 2019](#), [édition 2020](#) et [édition 2021](#), [édition 2022](#).

### Étape 5 : participation à l'accélération

En juin 2023, les équipes lauréates sont accueillies à Poitiers pour participer aux ateliers d'accélération organisés par Réseau Canopé. Les équipes y seront accompagnées par des professionnels qui les aideront à développer et prototyper leur projet et à préparer une éventuelle entrée en incubation, c'est-à-dire à créer leur propre start-up si elles le souhaitent.

Suivez-le #LeCreathon  
sur Facebook et Twitter.

## COMMENT PARTICIPER AU CONCOURS ?

### Qui peut participer ?

Que vous soyez enseignant titulaire ou stagiaire, étudiant, élève, parent, professionnel de l'ingénierie pédagogique, concepteur multimédia ou simplement intéressé par l'éducation ou l'apprentissage... Tout le monde peut participer ! La participation peut se faire entièrement à distance ou dans les espaces de travail mis à disposition (Ateliers Canopé, etc.). Il vous suffit de constituer votre équipe de trois à cinq personnes, de vous trouver un nom original, puis de vous inscrire au plus tard le **dimanche 22 janvier 2023**, avant minuit (heure de Paris).

### Comment participer ?

Les équipes s'inscrivent soit pour participer à distance, soit pour participer depuis un lieu d'accueil mis à disposition en France (à préciser lors de l'inscription). Chaque équipe doit se munir d'au moins un appareil connecté (ordinateur portable, tablette, smartphone...).

### Désignation des lauréats

À l'issue du concours, un jury composé d'experts du numérique éducatif (universitaires, cadres de l'Éducation nationale, organismes internationaux, enseignants, étudiants, gagnants des éditions précédentes, entreprises et organismes partenaires) se réunira le **vendredi 2 février 2023** et désignera les équipes lauréates du Créathon 2023.

### Dotations

Les équipes sélectionnées sont invitées à participer à une semaine d'accélération de leur projet, qui aura lieu en juin 2023 à la Fabrique Canopé de Chasseneuil-du-Poitou. Les noms des lauréats seront communiqués le 2 février 2023 à partir de 17 h (heure de Paris) sur la page Facebook du Créathon.



<sup>4</sup> Les dates ainsi que les modalités d'organisation de l'accélération du Créathon 2023 sont susceptibles d'évoluer en fonction du contexte sanitaire.

Inscription avant le 22 janvier !  
Composez votre équipe et inscrivez-la dès maintenant en suivant ce lien :

<https://s.42l.fr/inscription-creathon23>

**Attention** : L'inscription se fait par équipe complète (de trois à cinq personnes)

Suivez-le [#LeCreathon](#)  
sur Facebook et Twitter.

## LE CRÉATHON 2023, UN ACCÉLÉRATEUR D'IDÉES

Chaque année, le Créathon produit de nombreux concepts et idées sur les produits et services pédagogiques. Depuis 2019, une base de connaissances se construit, les idées sont conservées et diffusées pour inspirer d'autres idées

et d'autres projets. Elles sont disponibles dans le cahier de tendances qui réunit l'ensemble des projets, des idées et problématiques abordées ainsi qu'en *creative commons* pour favoriser une innovation ascendante.

## LE CRÉATHON, UN TEMPS DE FORMATION



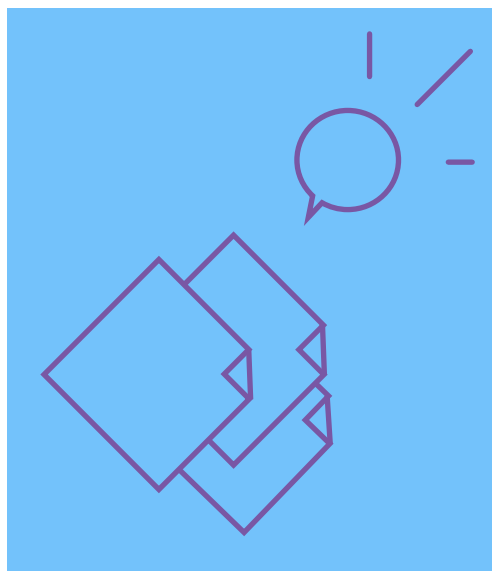
Chaque équipe qui se constitue dès le moment de son inscription est accompagnée dans un processus de formation interactive sur plusieurs mois. Un ensemble de ressources est mis à disposition afin d'aider les équipes à mûrir leur projet. Ces documents ont pour objectif de permettre aux participants de s'approprier la thématique en les accompagnant dans la compréhension des définitions et des enjeux autour du climat scolaire. De plus, Réseau Canopé met également à disposition des ressources pédagogiques en lien avec la thématique du Créathon.

Durant le Créathon, des facilitateurs sont présents dans les Ateliers Canopé et à distance pour aider les équipes à réussir leurs productions. Chaque équipe se forme à de nouvelles méthodes de créativité et de coopération, découvre de nouvelles connaissances et dispose des ressources sur le climat scolaire et le numérique. Les équipes conçoivent des contenus et des services avec des experts, mais aussi des scénarios d'usages directement utilisables par des apprenants avec des experts de l'ingénierie pédagogique.

Les équipes sélectionnées découvrent ensuite le prototypage d'un projet, la passation d'un test utilisateur pour envisager de développer un projet ou une start-up et les moyens nécessaires à la réussite du lancement d'un nouveau produit ou d'un service pédagogique d'apprentissage et de formation.



## ET APRÈS LE CRÉATHON 2023 ?



À l'issue de la semaine d'accélération, les projets sont éligibles (sous réserve d'être sélectionnés) à des dispositifs d'accompagnement, portés par les partenaires du Créathon. Le premier, Start'innov Studio, accompagne sur quelques mois des créateurs de start-up pour expertiser les éléments techniques de l'innovation, évaluer les principaux enjeux du projet et donner les premières connaissances nécessaires à la réussite de leur entrepreneuriat.

Cet accompagnement permet de préparer, le cas échéant, une entrée en incubation au sein de l'écosystème poitevin.

### Qu'est-ce que Start'innov Studio ?

Start'innov Studio est la première start-up studio 100 % dédiée EdTech. L'objectif du programme opéré par le SPN est de permettre aux porteurs des projets retenus de challenger leur idée, de faire la preuve du concept, de prototyper leur solution et d'accélérer leur mise sur le marché. [startinnov-byspn.fr/edtech](http://startinnov-byspn.fr/edtech)

### Qu'est-ce que l'incubateur de la technopole Grand Poitiers ?

Parmi ses services d'accompagnement à la création et au développement d'entreprises innovantes, la technopole Grand Poitiers propose un accompagnement individualisé en incubation jusqu'à 24 mois : étude et validation du marché, business model, protection juridique, constitution d'équipe, recherche de financements publics et privés, coaching du dirigeant...

Cet accompagnement peut être prolongé après la création de l'entreprise, notamment pour les premiers stades du développement (mix-marketing, accompagnement à la levée de fonds, déploiement commercial, ouverture internationale...).

### CONTACT

[creathon@reseau-canope.fr](mailto:creathon@reseau-canope.fr) ou via [la page Facebook du Créathon2023](#)