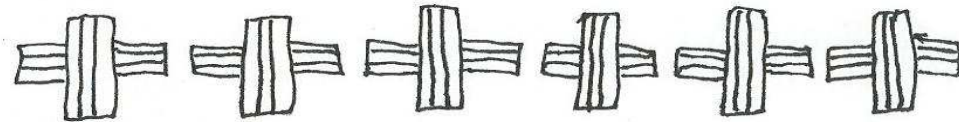


## ÉLÉMENTS METHODOLOGIQUES POUR ACTIVITÉS DE DISCRIMINATION PHONOLOGIQUE EN WAYÁPI (GS)

*Remarque préliminaire : les unités à travailler seront représentées entre crochets. Ce choix correspond au code habituellement employé dans les manuels pédagogiques de conscience phonologique et les méthodes d'entrée dans l'écrit.*



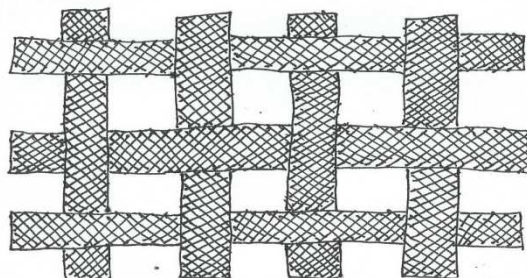
### PROGRESSION PAR COMPÉTENCES

#### 1. LA SYLLABE (1<sup>er</sup> trimestre)

- A. okuwa tewakũ oetaeta *syllabe* lāmũ opo le → savoir segmenter un mot en syllabes
- B. okuwa opapa *syllabe*kũ → savoir dénombrer les syllabes d'un mot :
- C. okuwa *syllabe* oēdu mǎ'ě → savoir reconnaître une syllabe donnée dans un mot :
- D. okuwa mapepũ *syllabe* e'ita (yipĩ, mite, ape kiti) → savoir reconnaître la position d'une syllabe dans un mot (devant, au milieu, derrière)

#### 2. LE PHONÈME (voyelles puis consonnes)

- A. okuwa *phonème* oēdu mǎ'ě → savoir reconnaître un phonème (voyelle ou consonne) dans un mot
- B. okuwa mapepũ *phonème* e'ita (yipĩ, mite, ape kiti) → savoir reconnaître la position d'un phonème dans un mot (devant, au milieu, derrière)

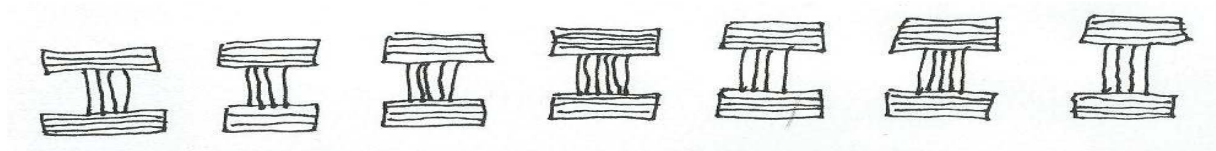


**1A. okuwa tewakũ oetaeta *syllabe* lāmũ opo le** → savoir segmenter un mot en syllabes

Exemples : tepisi → **te - pi - si** / moyu → **mo - yu** / yamaka → **ya - ma - ka** / pila → **pi - la**  
 / akusi → **a - ku - si** / yapẽ → **ya - pẽ** / malakaya → **ma - la - ka - ya** / sēpẽ → **sē - pẽ**

**1B. okuwa opapa *syllabekũ*** → savoir dénombrer les syllabes d'un mot

mot	décomposition	dénombrément	mot	décomposition	dénombrément
tepisi	<b>te - pi - si</b>	3 syllabes	moyu	<b>mo - yu</b>	2 syllabes
yamaka	<b>ya - ma - ka</b>	3 syllabes	pila	<b>pi - la</b>	2 syllabes
malakaya	<b>ma - la - ka - ya</b>	4 syllabes	akusi	<b>a - ku - si</b>	3 syllabes



**1C. okuwa *syllabe* oẽdu mǎ'ẽ** → savoir reconnaître une syllabe donnée dans un mot

La comptine **syllabique** est une introduction classique pour entrer dans cette compétence.

[pi]

**Pila, tapi'i palapi pe pipi oesa si'uipi.**

*(Le poisson et le tapir sont dans le plat que la belle-mère nous a préparé.)*

[sa]

**Sa'a, salupu, saki salala, kamisa pilã : sa'i opi.**

*(Le sabre, la marmite, le sac à mailles ajourées, le pagne rouge : c'est ce que grand-mère a acheté.)*

[ku]

**Kumaka, kule, kulikuli, kusili**  
owakatu opo'opo oiko.

*(Le fromager, le perroquet, la perruche, le singe tamarin sont très beaux quand ils sautent.)*

[tu]

**Tukã, taitetu, tatu : saitu pe yamoekatuta iwa !**

*(Le toucan, le pécarí, le tatou : c'est très bon quand c'est salé !*

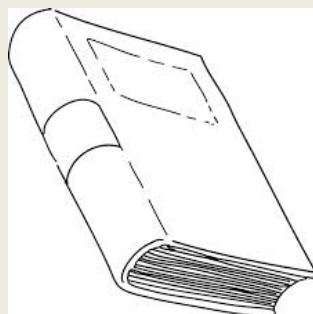
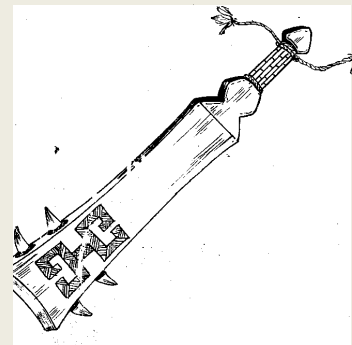
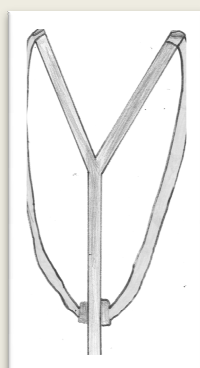
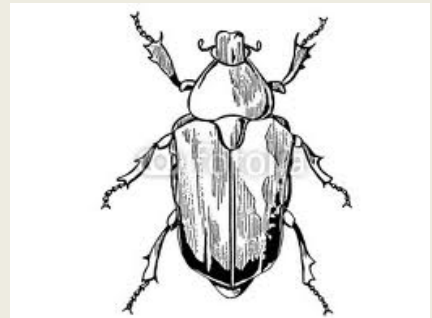
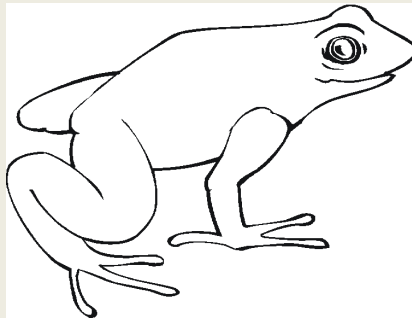
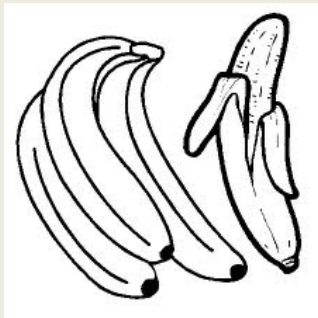
Exercices d'entraînement : faire trouver des mots contenant une syllabe choisie (on peut commencer par les noms traditionnels de la classe) - Extraire dans une collection d'images les mots contenant une syllabe convenue - Ranger des images à partir de critères syllabiques (ex. : "faire" le paquet des mots contenant [pa] et celui des mots contenant [tu]).

Après avoir effectué toutes ces activités, on peut proposer **une évaluation** comme ci-dessous :

**exemple n° 1**

compétence : Akuwa *syllabe* oëdu mā'ë → Je sais reconnaître une syllabe donnée dans un mot

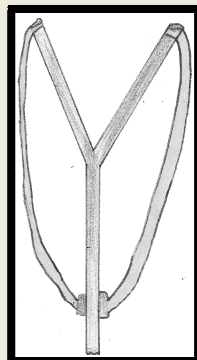
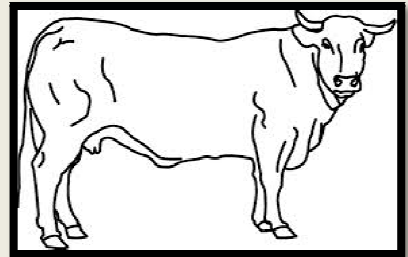
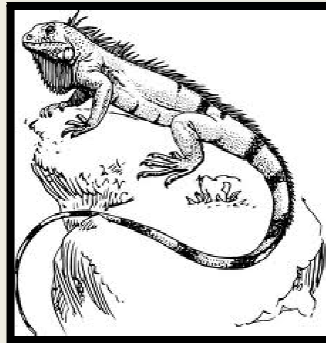
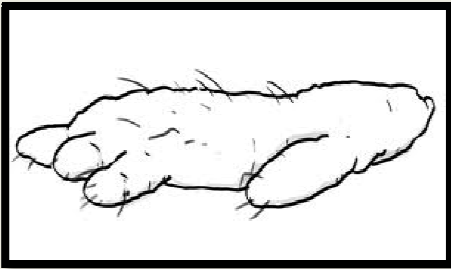
consigne : Emotālāwā [pa] elēdu lemē → Entoure quand tu entends [pa]



exemple n°2

compétence : Akuwa *syllabe* oëdu mā'ë → Je sais reconnaître une syllabe donnée dans un mot

consigne : Eta ta'āngakū ayawile teleinū → Découpe les images et range (dans la bonne colonne)



[ka]

[pa]

**1D. okuwa mapepũ syllabe e'ita (yipi, mite, ape kiti) → savoir reconnaître la position d'une syllabe dans un mot (devant, au milieu, derrière)**

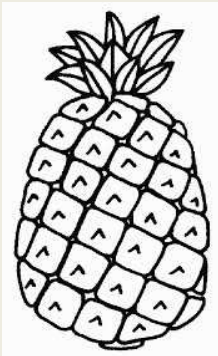
**Méthodologie :** commencer par le repérage des syllabes à l'attaque (devant) puis arriver progressivement aux rimes (syllabes en finale = derrière). Finir par le repérage des syllabes situées en position médiane (à l'intérieur du mot).

**Exercices d'entraînement :** faire trouver des mots contenant une syllabe choisie en précisant (devant, au milieu, derrière) - Extraire dans une collection d'images les mots contenant une syllabe choisie dans une position convenue - Ranger des images à partir de critères positionnels (les mots qui commencent par [pa] - les mots qui finissent par [a]).

Après avoir effectué toutes ces activités, on peut proposer **une évaluation** comme ci-dessous :

**compétence : Akuwa mapepũ syllabe e'ita (yipi, mite, ape kiti) → Je sais reconnaître la position d'une syllabe dans un mot (devant, derrière, au milieu)**

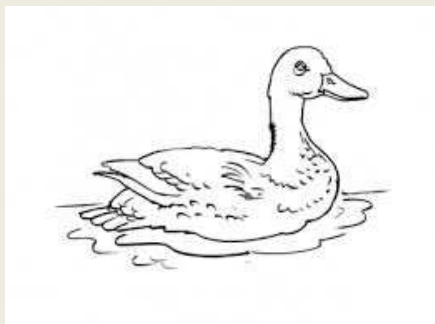
**consigne : Emõ'ã [nã] elëdu lemë → Mets la croix là où tu entends [nã]**



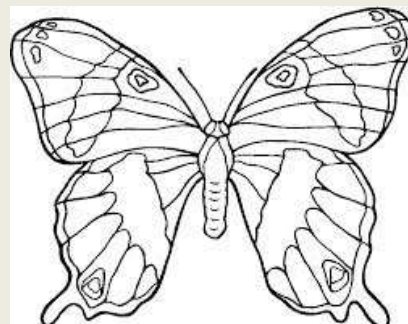
--	--



--	--	--



--	--



--	--	--

2A. okuwa *phonème* oëdu mā'ě → savoir reconnaître un phonème donné (voyelle ou consonne) dans un mot

La comptine **phonémique** est une introduction classique pour entrer dans cette compétence. On commencera par les voyelles, puis on passera aux consonnes qui sont plus difficilement discriminées.

[ i ]

Akusi **si si si e'i**. (L'agouti fait si si si.)

Wiwi **ãëta waf**. (Le chien fait ouaf.)

Kwasi **si si si e'i**. (Le coati fait si si si.)

Tchiwi **ãëta waf**. (Le chien fait waf.)

[ i ]

Ƶwĩ'a lupi a'Ƶla'ĩmũ otĩĩĩ oiko lemẽ, Ƶĩĩ !! e'i !

Quand un petit paresseux rampe sur la terre, il fait Ƶũ !

Ya'ĩ oesa a'ĩ omo'ĩ omo'ĩ'upa lemẽ. Ƶĩĩ ! e'inũ.

quand l'enfant le trouve, il lui donne à boire. Il refait Ƶũ !

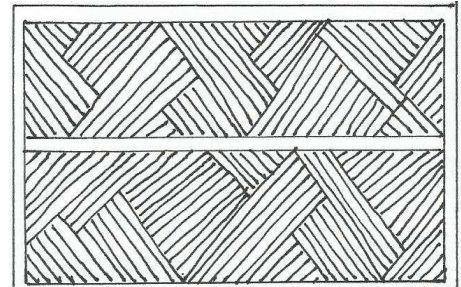
[ ã ]

Mãmã nãnã omopai ekãkã pe.

(Maman a coupé un ananas pour mon frère.)

Ayawile yãyã oya'o nãnã le ayã wã'aku.

(Puis grande soeur pleure pour l'ananas, l'esprit l'imité.)



[ k ]

Kuwi pe takaka ; panãkũ pe pako. (Dans laalebasse, il y a du takaka ; dans le katouri il y a des bananes.)

Peyo si'u ! (Venez manger !)

Kaso pe pakũbii ; makoko pe yakaleyiki.

(Dans la casserole, il y a du pacon grillé ; dans la marmite, il y a du bouillon de caïman.)

Peyo sibi'ukai ! (Venez manger !)

[ m ]

Mĩa kitĩ, mapĩ mãmã malakayakũ opĩ.

(En aval, maman achète trois chats.)

Mĩĩã !! e'i ma'ẽ omomĩta... Iyamĩa

lewamũ, Mĩĩã !! ei'nũ. (Il a arrêté celui qui fait

Miaou !!... Parce qu'il avait faim, il refait Miaou !!)

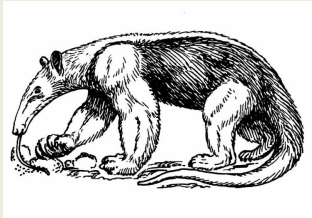
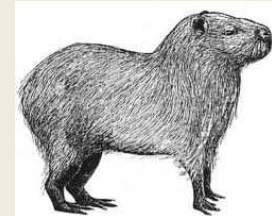
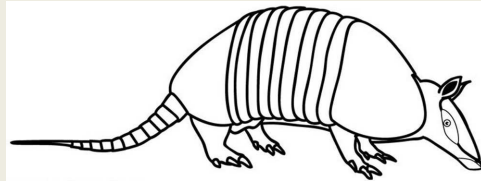
Exercices d'entraînement : faire trouver des mots contenant une voyelle ou une consonne choisie - Extraire dans une collection d'images les mots contenant une syllabe convenue - Ranger des images à partir de critères phonémiques (ex. : "faire" le paquet des mots contenant [u] et celui des mots contenant [ũ]).

Après avoir effectué toutes ces activités, on peut proposer **une évaluation** comme ci-dessous :

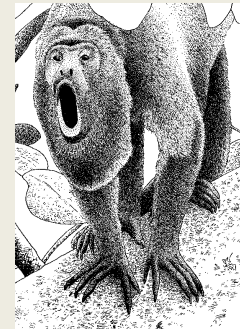
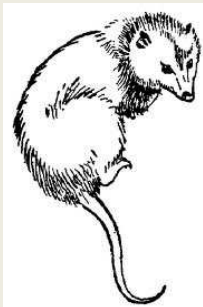
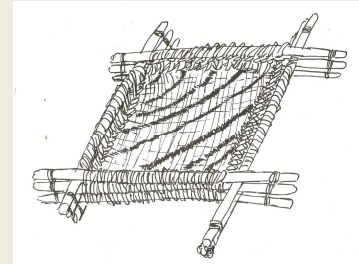
**exemple n° 1**

compétence : Akuwa *phonème* oëdu mǎ'ě → Je sais reconnaître un phonème donné dans un mot

consigne : Emotěľě uni mǎ'ě pe [u] penu lemě → Tire un trait quand tu entends [u]



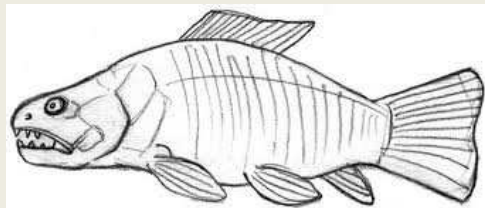
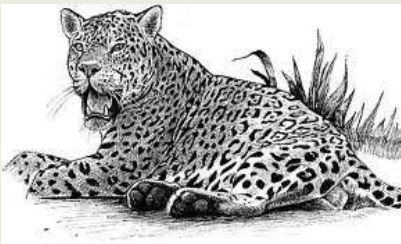
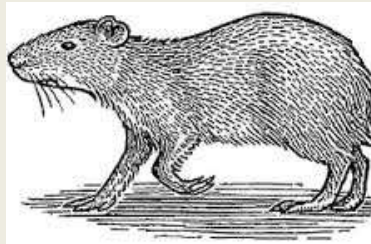
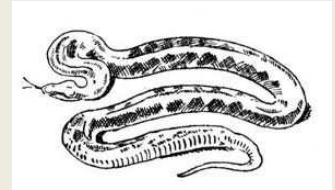
[u]



exemple n° 2

compétence : Akuwa *phonème* oědu mǎ'ě → Je sais reconnaître un phonème donné dans un mot

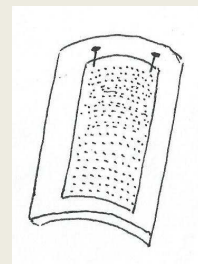
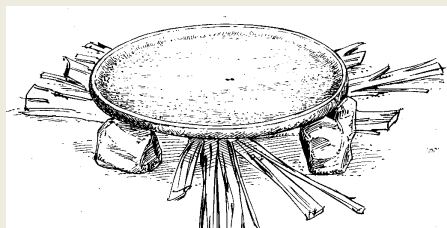
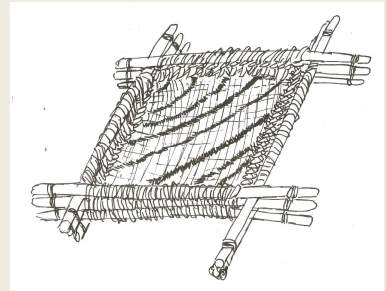
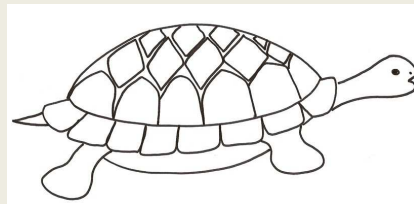
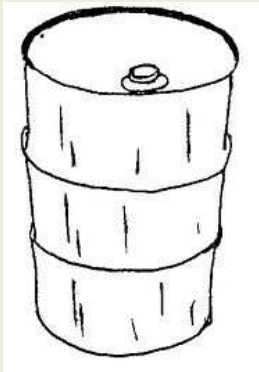
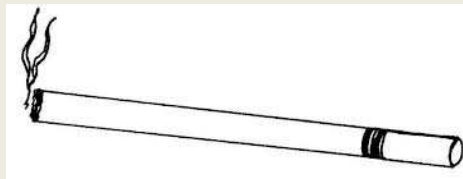
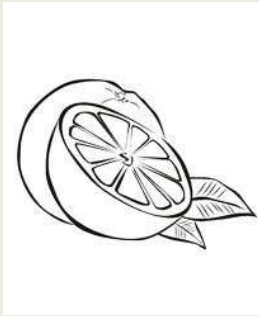
consigne : Emotǎlǎwǎ [ m ] elědu lemě → Entoure quand tu entends [ m ]



exemple n° 3

compétence : Akuwa *phonème* oědu mǎ'ě → Je sais reconnaître un phonème donné dans un mot

consigne : Emotǎlǎwǎ [ ě ] elědu lemě → Entoure quand tu entends [ ě ]

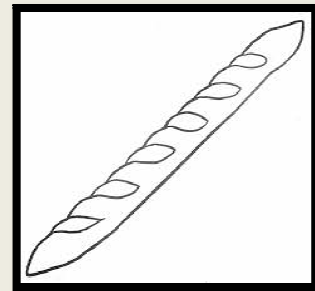
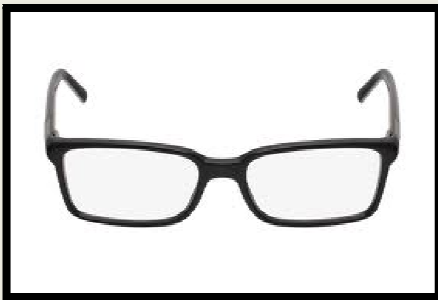
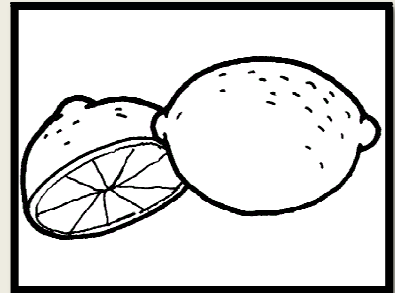
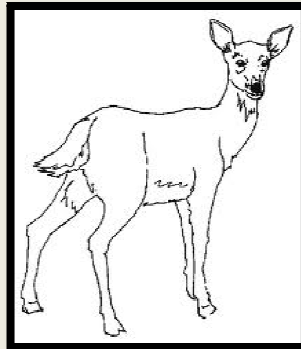
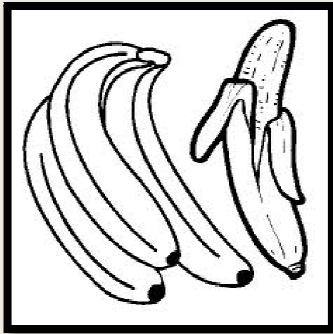


exemple n° 4

es

compétence : Akuwa *phonème* oëdu mǎ'ě → Je sais reconnaître un phonème donné dans un mot

consigne : Eta ta'āngakū yawile teleinū → Découpe les images et range (dans la bonne colonne)



[o]

[õ]

--	--

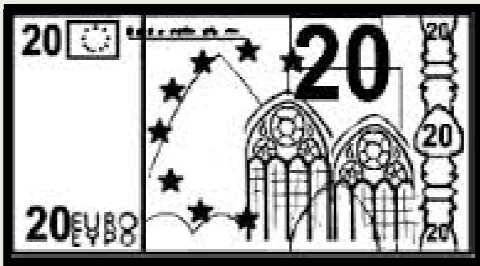
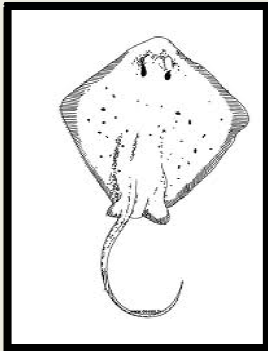
--	--

exemple n° 5

es

compétence : Akuwa *phonème* oēdu mā'ē → Je sais reconnaître un phonème donné dans un mot

consigne : Eta ta'āngakū yawile teleinū → Découpe les images et range (dans la bonne colonne)



[i]

[ɨ]

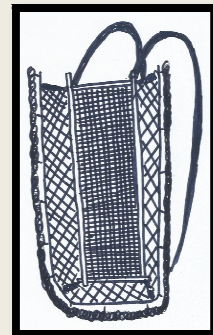
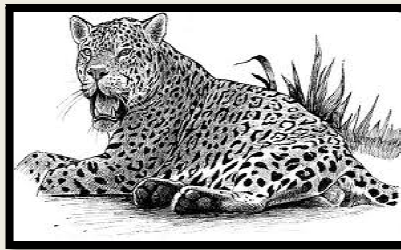
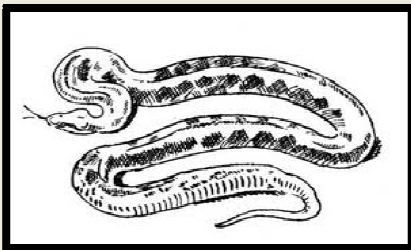
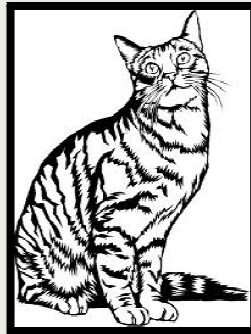
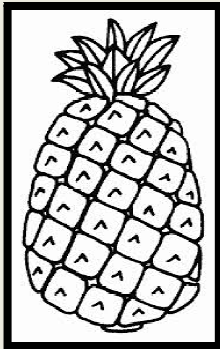
[i]	[ɨ]

exemple n° 6

es

compétence : Akuwa *phonème* oëdu mā'ē → Je sais reconnaître un phonème donné dans un mot

consigne : Eta ta'āngakū ayawile teleinū → Découpe les images et range (dans la bonne colonne)



[m]

[n]

--	--	--	--

**2B. okuwa *syllabe* oēdu mā'ē** → savoir reconnaître une syllabe donnée dans un mot

Méthodologie : commencer par le repérage des phonèmes à l'attaque (devant) puis arriver progressivement aux rimes (phonèmes en finale = derrière). Finir par le repérage des phonèmes situés en position médiane (à l'intérieur du mot).

Exercices d'entraînement : faire trouver des mots contenant un phonème choisi en précisant sa position (devant, au milieu, derrière) - Extraire dans une collection d'images les mots contenant une syllabe choisie dans une position convenue - Ranger des images à partir de critères positionnels (les mots qui commencent par [u] - les mots qui finissent par [u]).

Après avoir effectué toutes ces activités, on peut proposer **une évaluation** comme ci-dessous :

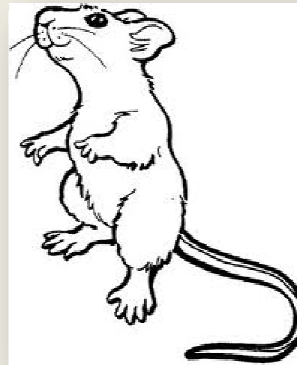
**exemple n° 1**

compétence : **Akuwa mapepūi** *phonème* **e'ita (yipi, mite, ape kiti)** → Je sais reconnaître la position d'une syllabe dans un mot (devant, derrière, au milieu)

consigne : **Emō'ā [u] elēdu lemē** → Mets la croix là où tu entends [u]



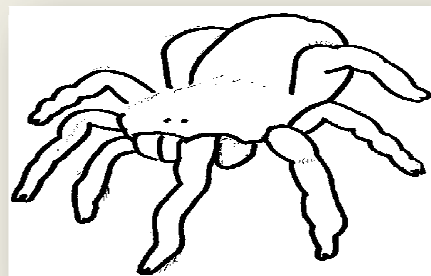
--	--	--



--	--	--



--	--	--



--	--	--

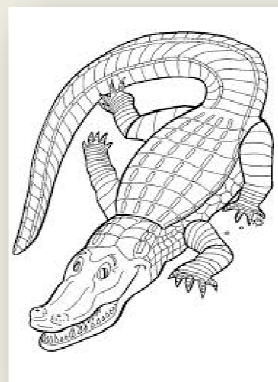
exemple n° 2

compétence : **Akuwa mapepũ** *phonème* e'ita (yipi, mite, ape kiti) → Je sais reconnaître la position d'une syllabe dans un mot (devant, derrière, au milieu)

consigne : **Emõ'ã** [k] elëdu lemë → Mets la croix là où tu entends [k]



--	--	--



--	--	--



--	--	--



--	--	--