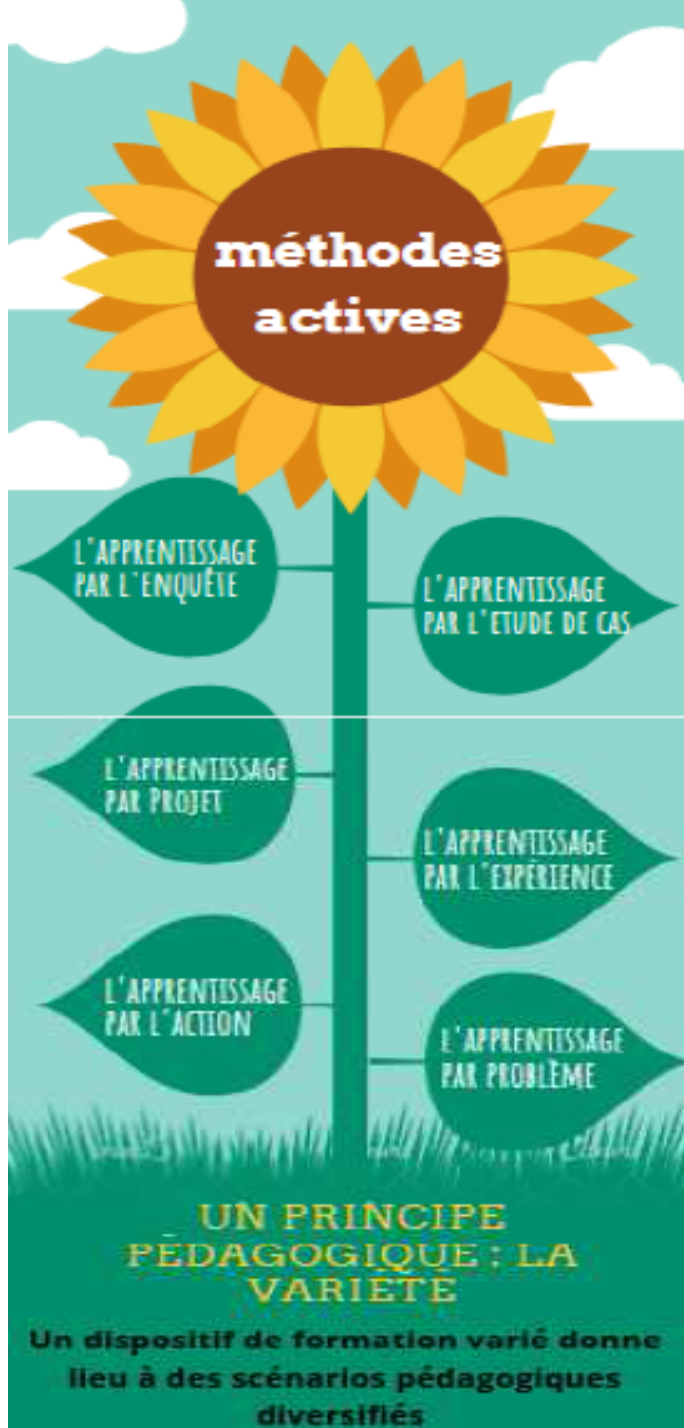


# Transformer l'espace classe en laboratoire pédagogique

**BAC PRO ANIMATION ENFANCE – PERSONNES AGEES**

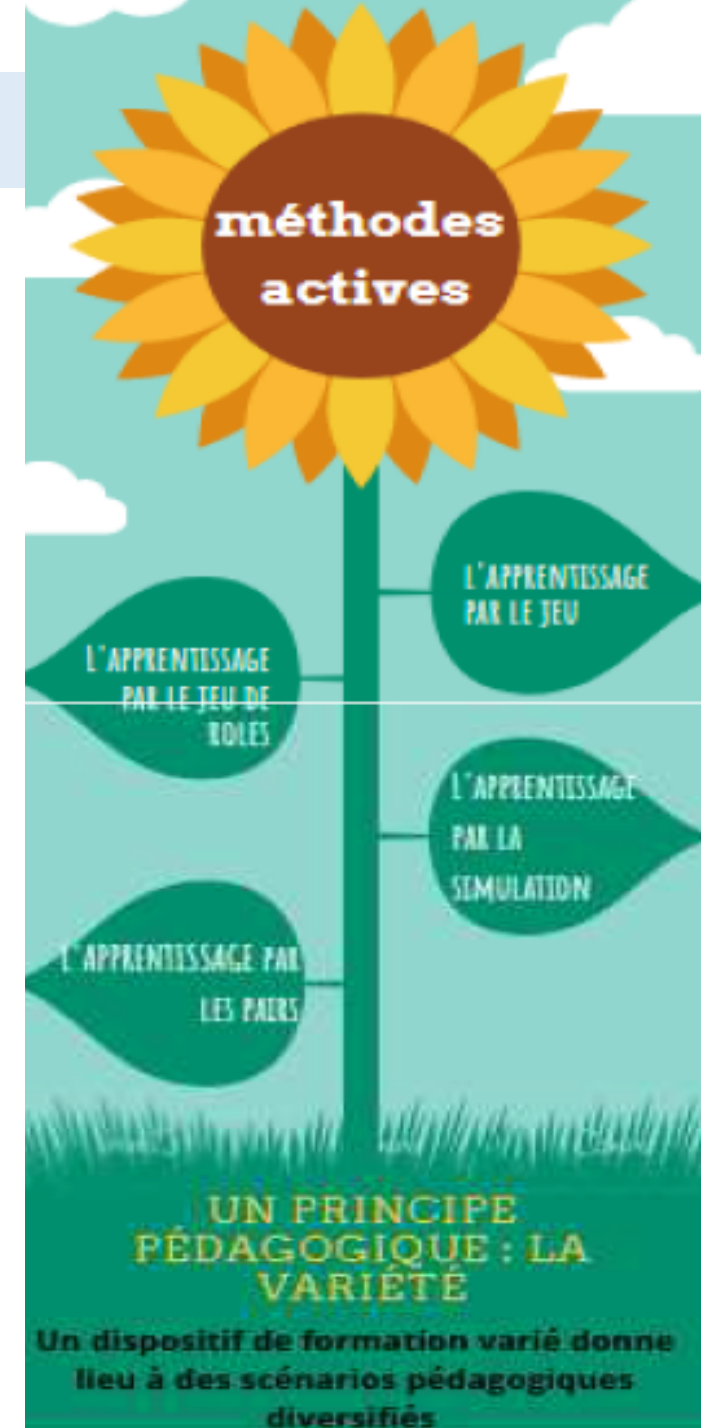
Présentation de la démarche  
engagée en juin 2020  
auprès de 7 lycées de l'académie d'Aix-Marseille



# Les méthodes actives

Privilégier des situations authentiques de recherche, d'investigation, d'étude de cas, de mises en action, de jeux, de projets au cours desquelles l'élève doit comprendre et maîtriser les ressources que l'enseignant met à sa disposition.

ACADEMIE D'AIX MARSEILLE - Repenser l'espace classe -  
Martine PASCAL, IEN SBSSA 6 octobre 2021



# Transformer les espaces d'apprentissage

- **1 POURQUOI ?**

de nouvelles compétences attendues dans l'emploi, dans la société



de nouvelles interactions entre compétences, scénarios pédagogiques  
et espaces d'apprentissage



il est nécessaire de repenser les espaces d'apprentissage

- **2 LES ESPACES D'APPRENTISSAGE**

Prise en compte des aspirations de l'école, paramètres, effets

- **3 COMMENT ?**

**1**

**POURQUOI ?**

**DE NOUVELLES COMPETENCES  
ATTENDUES  
DANS L'EMPLOI ET DANS LA SOCIETE  
Au XXI<sup>ème</sup> siècle**

### Pensée critique et résolution de problèmes



- Résout des problèmes significatifs et complexes de la vie courante (1), (6)
- Prend des décisions efficaces pour régler des enjeux
- Conçoit et gère des projets
- Acquiert, traite, analyse et interprète de l'information afin de prendre des décisions éclairées (littératie critique et numérique)
- S'engage dans un processus d'enquête pour résoudre des problèmes (1)
- Établit des liens et effectue un transfert de connaissances d'une situation à l'autre (1), (6)

### Innovation, créativité et entrepreneuriat



- Apporte des solutions à des problèmes complexes (3)
- Améliore un concept, une idée ou un produit
- Prend des risques en réfléchissant et en créant
- Fait des découvertes dans le cadre de processus d'enquête (1)
- Poursuit de nouvelles idées pour répondre à un besoin d'une communauté (3), (6)
- Fait preuve de leadership et de motivation en ayant un esprit d'entreprise éthique (1), (3)

### Apprendre à apprendre/ Connaissance de soi et auto-apprentissage



- Apprend le processus d'apprentissage (métacognition) (1), (3), (4), (5), (7)
- Croit en la capacité d'apprendre et de grandir (mentalité de croissance) (1), (4), (5)
- Persévère et surmonte les défis afin d'atteindre un but (1), (5)
- S'autorégule afin de devenir une apprenante ou un apprenant la vie durant (1), (4), (5), (7)
- Réfléchit sur l'expérience afin d'accroître l'apprentissage (1), (7)
- Développe l'intelligence émotionnelle pour se comprendre et comprendre les autres (1), (2), (4)
- S'adapte au changement et démontre de la résilience envers l'adversité (1), (5)
- Gère différents aspects de la vie – bien-être physique, émotionnel (relations, conscience de soi), spirituel et mental (5)

### Collaboration



- Travaille en équipe; établit des relations positives
- Apprend des autres et contribue à l'apprentissage d'autrui (1)
- Co-construit du savoir, du sens et du contenu (1)
- Assume différents rôles au sein de l'équipe
- Gère les conflits
- Fait du réseautage avec diverses communautés et différents groupes
- Respecte une diversité de perspectives (2), (3)

### Communication



- Communique de façon efficace dans différents contextes, à l'oral comme à l'écrit, en français et en anglais
- Pose des questions efficaces pour acquérir des connaissances (6)
- Utilise divers médias pour communiquer (1), (5)
- Choisit les outils numériques appropriés en fonction de l'intention de la tâche (1)
- Écoute pour comprendre tous les points de vue (2), (3), (6)
- Acquiert des connaissances sur une variété de langues (2), (6)
- Exprime des opinions et défend des idées

### Citoyenneté mondiale



- Contribue à la société et à la culture de la communauté locale, globale et numérique de façon responsable et éthique (2), (6)
- S'engage dans des initiatives locales et mondiales afin de faire une différence (6)
- Apprend « de » et « avec » diverses personnes (2), (5), (6)
- Interagit d'une manière sûre et responsable au sein d'une variété de communautés (5), (6)
- Crée une empreinte numérique positive
- Se soucie de l'environnement et prend en compte l'importance de tous les êtres vivants (2), (3)

## ÉBAUCHE DES RUBRIQUES DU PLAN D'ACTION ET DU CMEC À L'ÉGARD DES COMPÉTENCES MONDIALES

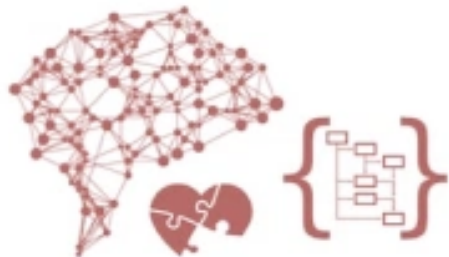
(1) Enseignement et apprentissage	(2) Éducation autochtone	(3) Éducation pour le développement durable	(4) Éducation et développement de la petite enfance	(5) Bien-être et santé mentale	(6) Apprentissage par l'expérience	(7) Évaluation du rendement
--------------------------------------	-----------------------------	--	--	-----------------------------------	---------------------------------------	--------------------------------

# TOP 10 des compétences



En 2020

1. Résolution de problèmes complexes
2. Pensée critique
3. Créativité
4. People Management
5. Se coordonner avec les autres
6. Intelligence émotionnelle
7. Capacité de jugement et prise de décision
8. Orientation Service
9. Négociation
10. Flexibilité cognitive



En 2015

1. Résolution de problèmes complexes
2. Se coordonner avec les autres
3. People Management
4. Pensée critique
5. Négociation
6. Contrôle qualité
7. Orientation Service
8. Capacité de jugement et prise de décision
9. Ecoute active
10. Intelligence émotionnelle



EN 2020,  
2 nouvelles compétences :  
➤ CREATIVITE  
➤ FLEXIBILITE COGNITIVE

à la place des compétences :  
❖ Contrôle qualité  
❖ Écoute active

# COMPETENCES TRANSVERSALES EN SITUATION PROFESSIONNELLE

## POLE ORGANISATIONNEL

Organiser son activité  
Prendre en compte les règlements  
Travailler en équipe  
Mobiliser des ressources  
mathématiques

## POLE RELEXIF-ACTIONNEL

Gérer des informations  
Agir face aux imprévus

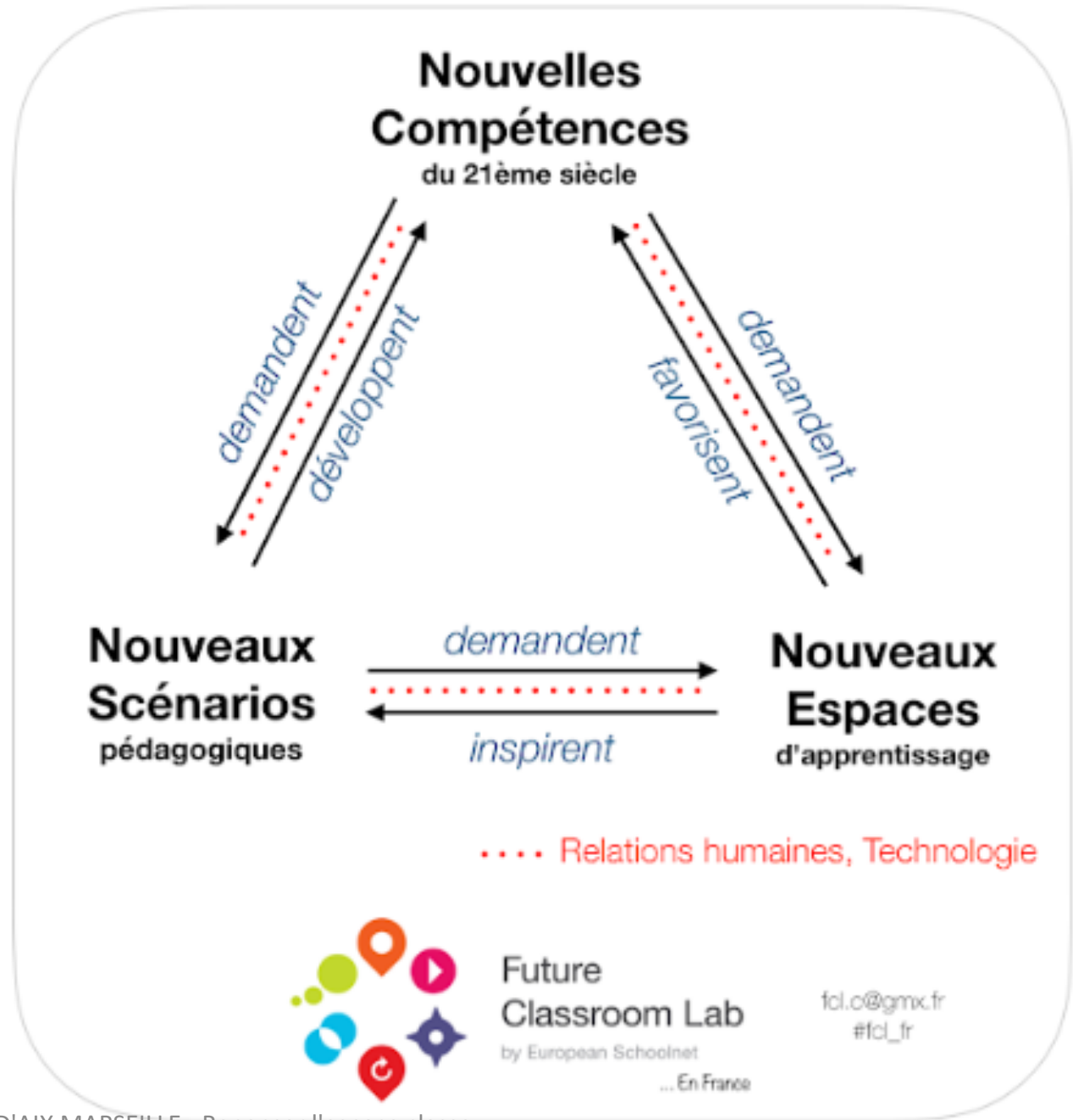
## POLE COMMUNICATIONNEL

Communiquer à l'oral  
Communiquer à l'écrit  
Prendre en compte les usages sociaux  
Utiliser les ressources numériques

## POLE RELEXIF-PERSONNEL

Construire son parcours professionnel  
Développer ses savoirs et ses modes  
d'apprentissage

# LES NOUVELLES COMPETENCES ENGENDRENT DE NOUVELLES INTERACTIONS



2  
QUELS  
ESPACES ?

# IL EST NECESSAIRE DE REPENSER LES ESPACES D'APPRENTISSAGE

Projet de classe  
flexible  
au LP Curie de  
Freyming-  
Merlebach



# IMPACT DE L'ENVIRONNEMENT PHYSIQUE SUR LES RESULTATS DES ELEVES

Une étude sur 3000 élèves de primaire au Royaume-Uni montre que :

- ❖ l'environnement physique d'apprentissage impacte pour 16% la variation des progrès scolaires des élèves
- ❖ passer un élève « standard » de l'environnement le « moins favorable » à celui « plus favorable » lui permet de gagner environ 6 mois d'école

## Clever Classrooms

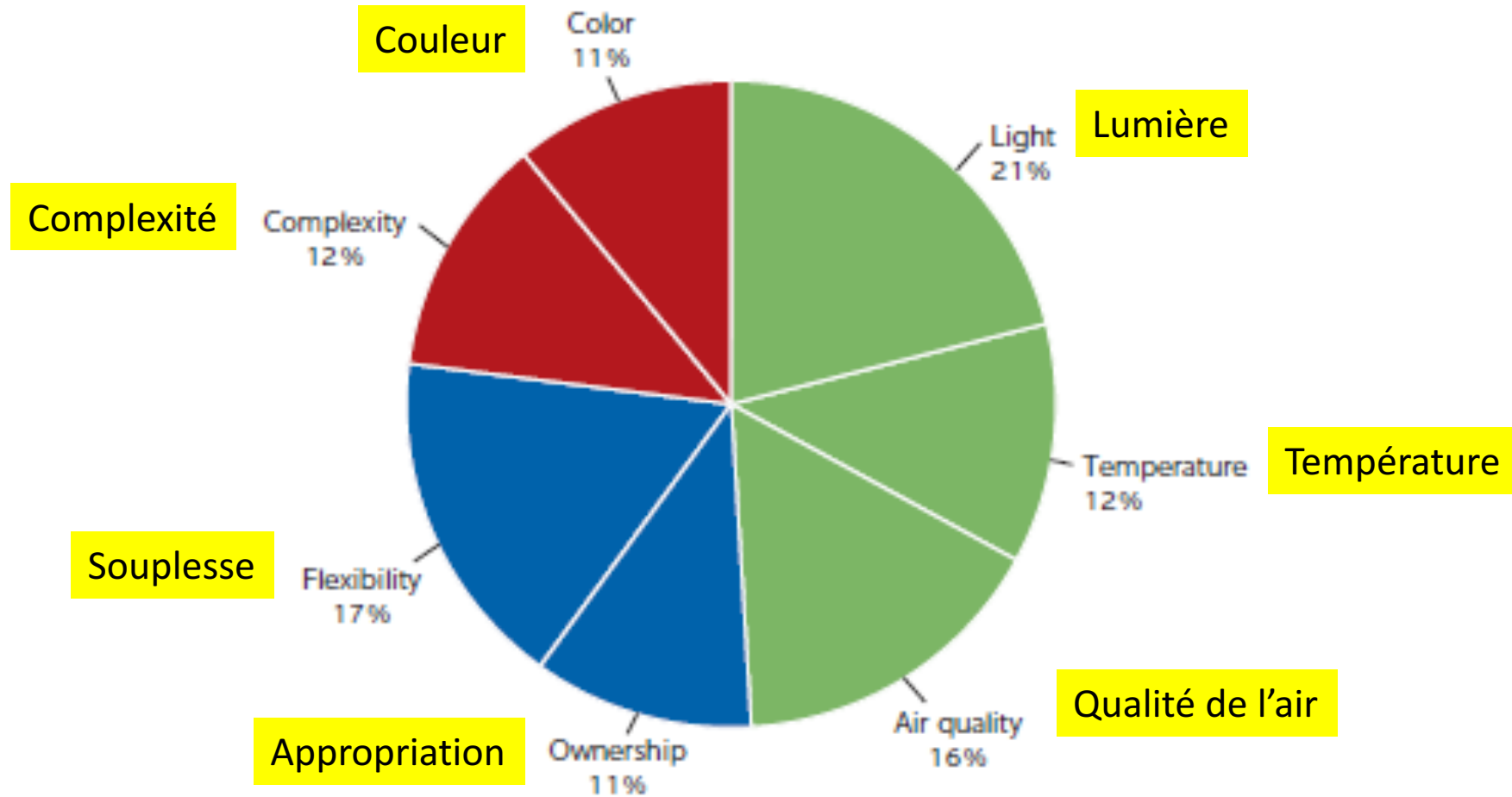
Summary report of the HEAD Project  
(Holistic Evidence and Design)

Professor Peter Barrett  
Dr Yufan Zhang  
Dr Fay Davies  
Dr Lucinda Barrett



# PARAMETRES CONTRIBUANT AU PROCESSUS D'APPRENTISSAGE

FIGURE 4.1  
Contribution of each classroom measure



Source: Barrett et al. 2015.

**(for United Kingdom schools)**

The impact of school infrastructure on learning  
World Bank Group – novembre 2018

**3**

**COMMENT ?**

**COMMENT TRANSFORMER  
L'ESPACE CLASSE ?**

# 1<sup>ère</sup> étape : travail en équipe Bac Pro Animation

Juin  
2020

- 1 - Comprendre les enjeux de l'aménagement de l'espace classe
- 2 - Questionner les acteurs (professeurs, élèves) afin de recenser les besoins
- 3 - Définir la problématique
- 4 - Envisager les pistes de solution/ Créer, confronter, choisir les modèles
- 5 - Préparer l'aménagement/ Faire des tests avec l'existant
- 6 - Communiquer et défendre le projet d'aménagement et d'équipements de la salle de classe pour le PRELP

2021  
/2022

Travail réalisé pour les étapes de 1 à 4

## 2<sup>ème</sup> étape : Formation ARCHILAB

Au sein de chaque lycée, l'équipe de professeurs du Bac Pro Animation a mis en œuvre la démarche proposée par Archiclasse pour aménager un nouvel espace classe



Janvier  
2021

FOAD animée par CANOPE 84

# RESSOURCES & EXEMPLES



## NOUVEAUX ESPACES PEDAGOGIQUES



*Les petits fonctionnaires*  
7 PAGES POUR DÉFLECHER UN THÈME

N°1 pourquoi transformer sa salle de classe?



*Les petits fonctionnaires*  
7 PAGES POUR DÉFLECHER UN THÈME

HS 3 Co-construire les espaces scolaires avec le dispositif Archiclasse



Classe de demain  
Témoignage sur la classe flexible



**ARCHICLASSE**

Site du dispositif Archiclasse

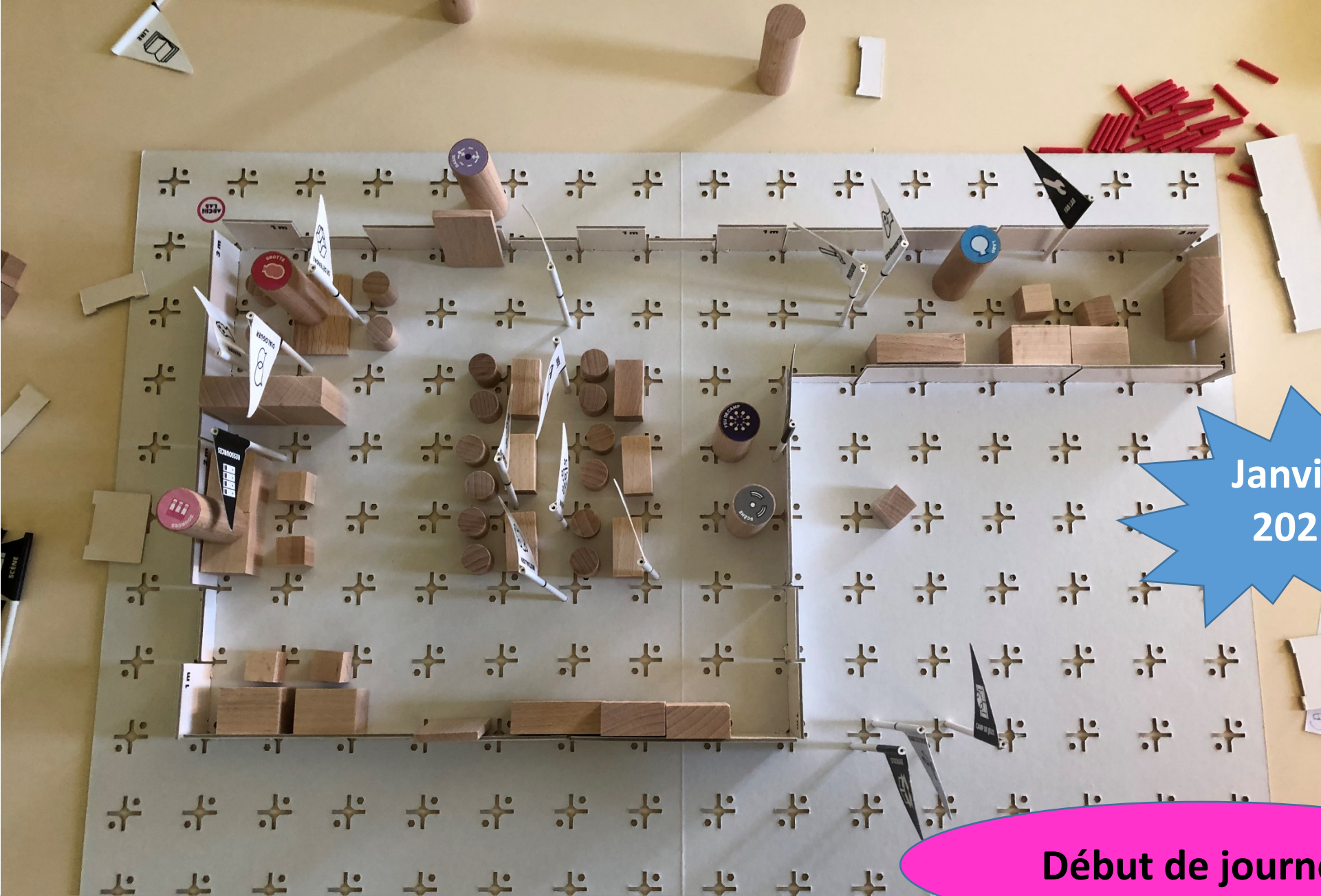


Lien vers le livre blanc de Manutan collectivités



Page française du dispositif Future Classroom Lab





Janvier  
2021

Début de journée

Projet Espace Bac Pro Animation - LP Aristide Briand Orange 2021

« Labo » Tester  
« Oasis » Lire

« Scène »  
« Feu de camp »  
Se réunir  
Mutualiser  
Collaborer  
Ecrire  
Créer

« Grotte »  
Echanger  
Se détendre  
Réviser

« Labo » Créer  
multimédia

Fin de journée

# Intérêts de la démarche

- ❑ Appréhender un référentiel professionnel de Bac Pro avec un autre angle « **Penser d'abord l'espace** » :
  - Identifier les tâches à effectuer
  - Identifier les compétences à développer
- ❑ Identifier les besoins du professeur et des élèves
- ❑ Construire ensemble l'espace (professeurs, puis élèves)
- ❑ Tester l'espace, l'évaluer,...

**Merci de votre  
attention**