

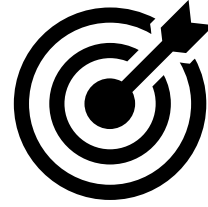
# LAB DE L'INNOVATION

## Enseigner les savoirs fondamentaux autrement pour lutter contre l'assignation territoriale

Mercredi 29 janvier 2025, Atelier Canopé 04 – Digne-les-Bains, 14h

---

# Objectifs du Lab



- Découvrir des actions innovantes présentes dans l'académie d'Aix-Marseille.
  - Permettre aux enseignants de présenter leurs actions, d'échanger avec leurs pairs mais aussi avec des experts.
  - Prolonger si nécessaire par un accompagnement sur le terrain ou par une formation.
-

## Enseigner les savoirs fondamentaux autrement pour lutter contre l'assignation territoriale

"La transmission des savoirs fondamentaux conditionne l'égalité des chances, elle est donc un levier essentiel pour lutter contre les assignations territoriales qui sont souvent fortes dans le département des Alpes-de-Haute-Provence. Faire apprendre autrement en transformant les pratiques pédagogiques peut permettre de répondre à cette priorité en trouvant des solutions pour améliorer significativement les résultats des élèves et favoriser un lien positif avec les apprentissages. C'est ce que tentent de réaliser d'ores et déjà plusieurs équipes pédagogiques, du 1er et du 2d degrés, en mettant en œuvre des projets innovants. Trois de ces projets seront présentés lors de ce Lab. Ils seront mis en perspective par des intervenants institutionnels et par des chercheurs en éducation."

---

# Déroulé : 4 temps forts

## 1 - Montrer (20 min)

- Ecole Malijai : Mme Sarah Delfino – enseignante
- Ecole Verdun Sisteron : Mme Véronique Mignot - enseignante
- Collège de Banon : Mme Sophie Chery – chef d'établissement

## 2 - Questionner (10 min)

## 3 - Enrichir (30 min)

- Mme Lafeber IEN de la circonscription de Sisteron Sud
- Ariane Richard-Bossez Maîtresse de conférences - Chargée de mission Culture commune à l'Inspé d'Aix-Marseille

## 4 - Aller plus loin (60 min)



2 h

# Montrer

## Présentation du 1<sup>er</sup> dispositif

«Projet CNR Malijai élémentaire : " Lire, partager dans un environnement accueillant et adapté"»

Ecole de Malijai

Mme Sarah Delfino – enseignante

---

# Projet CNR Malijai élém

## Origines du projet :

- Analyse des résultats des élèves aux évaluations nationales ;
  - Analyse de l'environnement culturel des élèves de Malijai ;
  - Réflexion et travail d'équipe en plan français autour d'une question professionnelle en lien avec la compréhension lecture ;
  - PF N+1 : Développer le parcours du lecteur à travers un projet CNR.
-

# Objectifs du CNR

- **Objectif 1** : Améliorer les résultats des élèves dans les domaines de l'écriture et de la lecture du cycle 1 au cycle 3
- **Objectif 2** : Développer le parcours d'un lecteur expert
- **Objectif 3** : développer le plaisir de lire et son partage dans un environnement accueillant et adapté.

# Les actions



- **Améliorer les compétences des élèves en lecture**, et par voie de conséquence, en maîtrise de la langue (lire, écrire, parler).
- **Développer des espaces dédiés à la lecture qui seront pensés et aménagés**
- **Rencontrer le monde du livre**
- **Partager les expériences**

# Les actions en cours



# Les actions en cours



# Montrer

## Présentation du 2<sup>ème</sup> dispositif

### «Projet CNR Ecole de Verdun élémentaire»

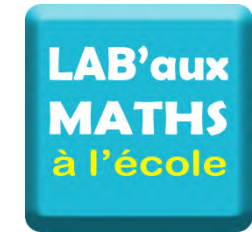
Ecole Verdun Sisteron :

Mme Véronique Mignot - enseignante

---

# Le LAB'aux MATHS

## un projet innovant au service des élèves et des enseignants



## Ecole de Verdun à Sisteron

---

# Origine du projet

- constat : faiblesse des résultats en mathématiques aux évaluations nationales
- inscription de l'équipe au Plan Mathématiques
- demande du DASEN: la résolution de problèmes / Comment améliorer la compréhension des énoncés au regard des fragilités observées? (faits numériques, maîtrise des techniques opératoire, polysémie)



**Comment faire progresser les élèves ?  
Comment les motiver ?  
Comment faire des maths autrement ?**



**un chantier aux axes multiples:  
création d'un Lab'aux Maths**

---

## Délimiter un espace:

- sélection d'une salle dédiée
  - création d'espaces spécifiques:
    - littérature dédiée aux maths et aux sciences (bibliothèque)
  - Numérique (utilisation de robots, initiation à la programmation)
  - Jeux (manipulation, défis, construction de jeux, analyse de jeux, inventions de jeux...)
    - Expositions
    - Diffusion de films
-

# Un Lab'aux Maths pour qui? pourquoi?

**Pour les élèves:** découvrir les facettes multiples des mathématiques/ oser essayer, aimer apprendre, s'amuser et mémoriser, se confronter à l'autre, avoir envie de se surpasser

**Pour les enseignants:** mutualiser les pratiques, faire évoluer sa réflexion, risquer de nouvelles expériences

**Pour les familles:** améliorer le rapport à l'école, développer le sentiment d'appartenance, encourager les interventions de parents volontaires

---

# En attendant le Lab'aux Maths...

**Appropriation du matériel**  
**Aménagement du temps de la classe**  
**Mise en route de la réflexion**

Les enseignants utilisent  
des jeux pour retravailler  
des compétences vues  
en classe.



# Evolution et perspectives du Lab aux maths

- un lieu ouvert sur l'extérieur
  - un lieu d'échanges et de temps communs pour les enseignants de l'école
    - un lieu d'échanges privilégiant les liaisons école/ collège
    - un lieu de présentation de pratiques innovantes
  - un lieu ouvert sur son environnement (expositions, conférences...)
  - un lieu qui tisse des liens avec les différents partenaires sur le territoire
    - un lieu de formation/ Recherche/ Ressources
-

# Des idées jaillissent...

**Création de problèmes à partir de photos** prise en ville, dans la classe, dans la cour...

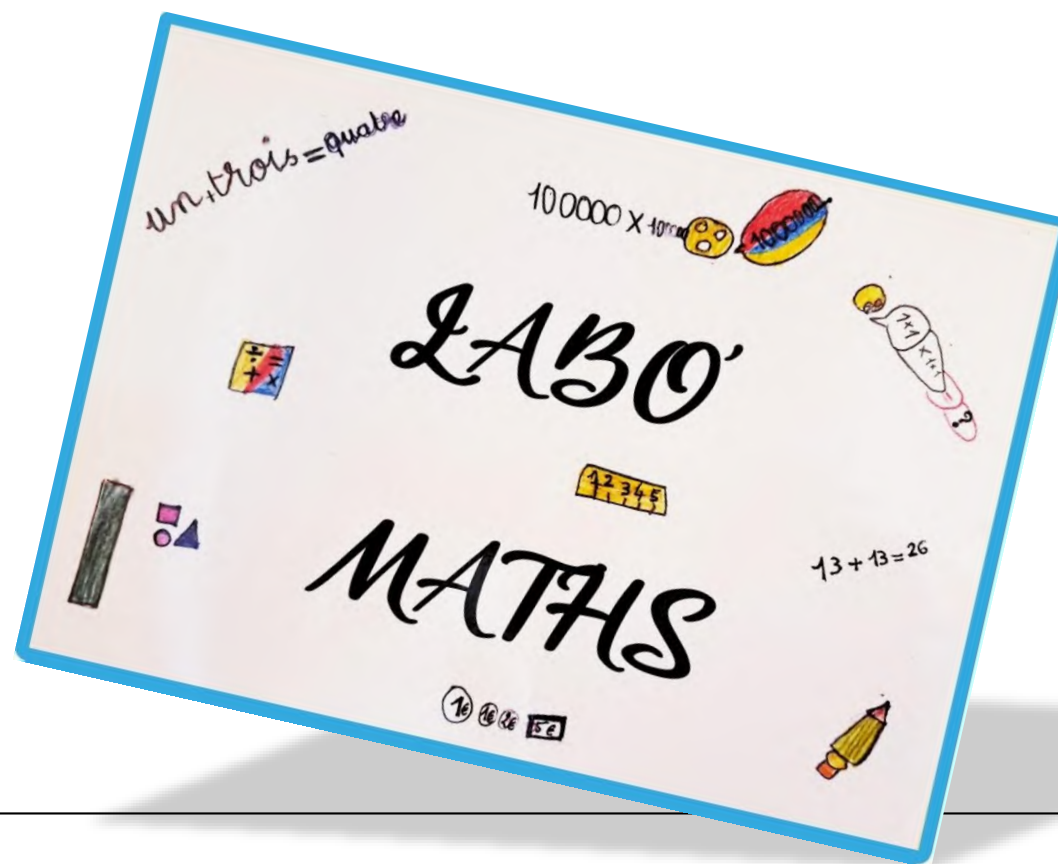
**Des expositions** : la décomposition du nombre  
Géométrie dans l'espace au CM1, solides, création d'une  
**sculpture de classe**

Création d'une frise chronologique (en lien avec le **projet Math'rimoine**)

Des **défis à relever**: calcul mental/ se défier pour réussir

---

Nous vous remercions pour votre attention



# Montrer

## Présentation du 3<sup>ème</sup> dispositif

### «Projet CNR Collège de Banon»

Collège de Banon :

Mme Sophie Chery – chef d'établissement

---

# Projet inter-établissements autour des savoirs fondamentaux

## Le contexte

Plusieurs défis :

- Milieu rural : éloignement des structures culturelles
  - Résultats aux évaluations nationales inférieurs à la moyenne nationale
  - Manque de moyens financiers et matériels
  - Problème de la liaison école-collège
  - Manque de formation et de matériel pour l'enseignement des sciences
-

## Priorités et objectifs :

Notre plan d'action vise à renforcer les fondamentaux où nos résultats sont inférieurs à la moyenne nationale, tout en favorisant la cohésion entre les élèves et les équipes enseignantes du réseau.

Ce plan s'articule autour de deux axes principaux : la lecture et les sciences.

---

# Lecture

Objectifs :

- Lutter contre les difficultés scolaires en améliorant la fluidité de lecture.
- Donner le goût de la lecture aux élèves.
- Renforcer la compréhension des textes.
- Améliorer la lecture à voix haute en créant du lien entre élèves.

Actions :

- Création et amélioration des espaces de lecture.
  - Partage de ressources littéraires.
  - Activités de lecture interactives.
  - Organisation d'un événement littéraire.
-

# Sciences

## Objectifs :

- Maintenir l'accès de 100 % des élèves à la Fête de la Science.
- Soutenir la mise en œuvre des programmes scientifiques par des ressources adaptées.
- Développer la rigueur scientifique et l'esprit critique chez les élèves.

## Actions :

- Institutionnalisation de la fête de la science.
  - Création de mallettes pédagogiques thématiques.
  - Partages d'expériences et coopérations.
-

## Attentes

- Avoir du temps pour organiser cette liaison (journées école-collège).
- Impact sur nos pratiques pédagogiques.
- Amélioration des résultats des élèves.
- Cohésion entre les enseignant.es.

## Critères d'évaluation

- Le nombre d'élèves participant à la Fête de la Science et aux rencontres littéraires.
  - Le nombre d'emprunts des mallettes et des livres.
  - Le nombre de séances pédagogiques utilisant les mallettes.
  - Le retour sur l'utilisation des mallettes par les professeur.es des écoles.
  - Les compétences des élèves à leur entrée en 6e.
  - L'analyse des résultats des évaluations scolaires sur une cohorte d'élèves.
  - La fréquentation des bibliothèques scolaires.
-

# Questionner



# Enrichir

## Paroles expertes

Mme Lafeber : IEN de la circonscription de Sisteron Sud

Ariane Richard-Bossez : Maîtresse de conférences - Chargée de mission  
Culture commune à l'Inspé d'Aix-Marseille

---

# Comment améliorer les résultats des élèves dans la maîtrise des compétences en français et en mathématiques ?

- Identifier le contexte d'exercice du département au réseau, à la circonscription, aux écoles et au collège de secteur, à l'école
- Identifier les besoins des élèves
- Partager une réflexion pédagogique en équipe d'école, d'écoles et d'établissement du second degré pour répondre aux besoins identifiés
- Articuler les dispositifs par une approche systémique

**3** réseaux éducatifs pour le travail en inter-degrés : Bléone-Durance, Giono et Porte des Alpes

**5** circonscriptions (4 circonscriptions territorialisées du 1<sup>er</sup> degré et une circonscription ASH qui couvre le département entier)

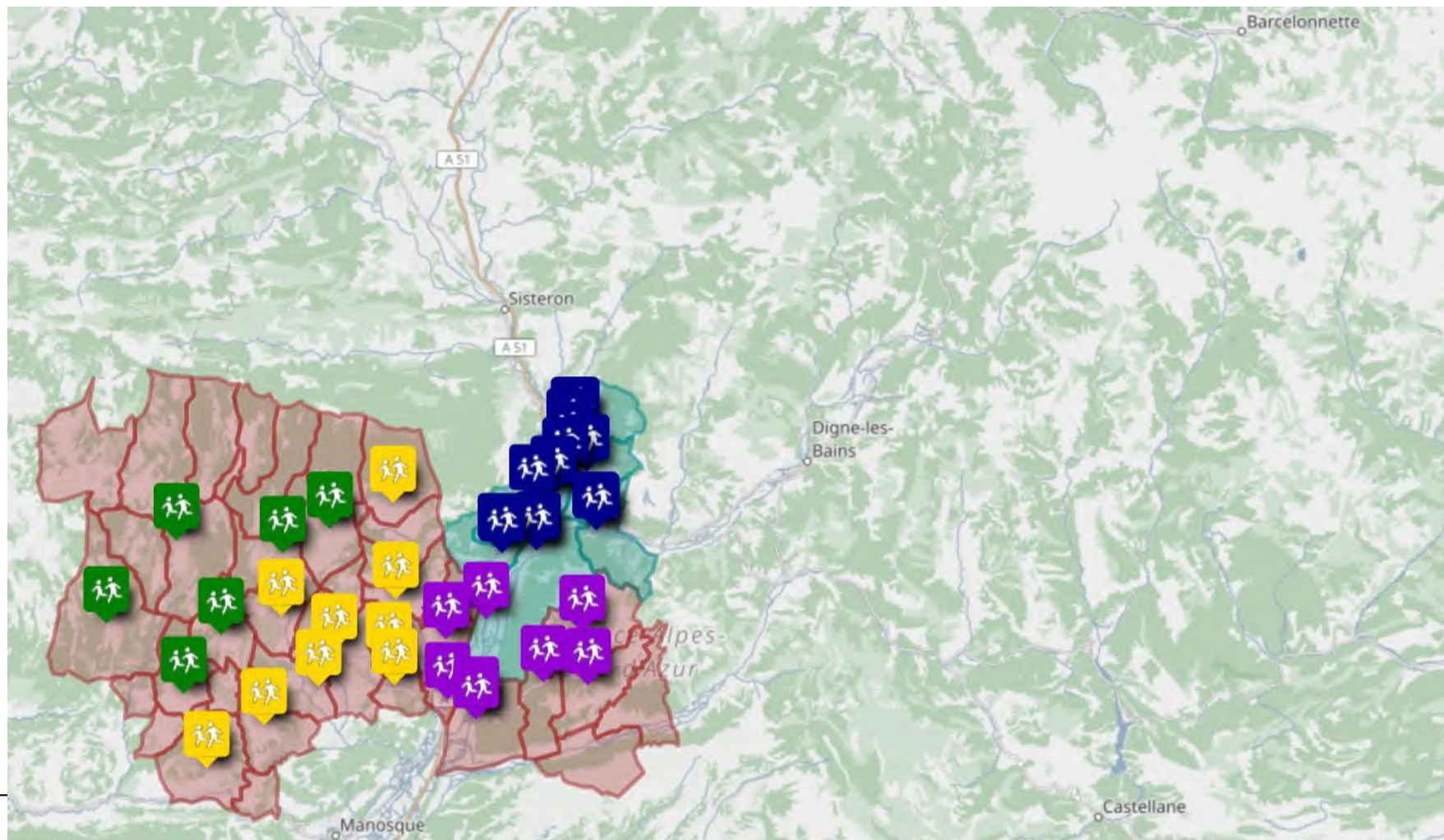
**6** territoires singuliers : la vallée de l'Ubaye, le sisonnais- Buëch, la Haute-Provence, le Verdon, le pays Dignois et les grandes Alpes

**3** sous-préfectures ;

**198** communes



## La circonscription de Sisteron sud : l'exemple du projet CNR NEFE de 7 écoles rurales et du collège l'exemple du projet CNR NEFE d'une école élémentaire



### Inter degré : collège du Pays de Banon

Ongles : classe unique

Revest-des-Brousses : 2  
classes

Revest-du-Bion : 2 classes

Simiane-la-Rotonde : 3 classes

Banon : 4 classes

Saint-Etienne-les-Orgues : 4  
classes

### Ecole :

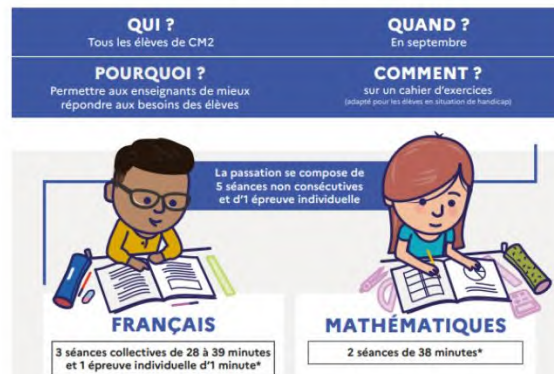
Malijai élémentaire : 5 classes  
et une unité localisée pour  
l'inclusion scolaire

# Identifier les besoins des élèves

## DES REPÈRES POUR LA RÉUSSITE AU CP



## DES REPÈRES DE DÉBUT D'ANNÉE AU CM2



## Partager une réflexion pédagogique en équipe d'école, d'écoles et d'établissement du second degré pour répondre aux besoins identifiés

- Le rôle de pilote pédagogique de la direction d'école
- Les conseils de cycle, de maîtres
- La liaison GS/CP, la liaison inter cycles
  
- La place du cycle 3
- Le conseil école collège
  
- Le rôle de pilote pédagogique de l'IEN de circonscription
- L'appui du groupe départemental des savoirs fondamentaux dans les Alpes-de-Haute-Provence : RFC et RMC et IEN SF
- L'appui de Conseil Académique des Savoirs Fondamentaux d'Aix-Marseille

## Articuler les dispositifs par une approche systémique

**Le conseil de cycle**    **Le conseil des maîtres**    **Le conseil école-collège**



Accompagnement spécifique  
d'école par la circonscription

# « Enseigner les savoirs fondamentaux autrement pour lutter contre l'assignation territoriale »

Ariane Richard-Bossez  
Lab de l'innovation des Alpes-de-Haute-Provence  
Digne – 29 janvier 2025

---

# Qui sont les jeunes scolarisés en milieux ruraux ?

## A l'échelle nationale :

- 1/3 des 3-24 ans
  - Profil social « moyen »
  - Moins souvent de familles monoparentales
  - Logement plus spacieux, chambre personnelle
  - Attachés à leur milieu de vie
-

# Quelles conditions de scolarisation ?

**Des lieux de scolarisation éloignés du domicile pour 6 élèves sur 10 :**

- 3/10 en élémentaire
- 8/10 au collège
- 100% au lycée

**Déplacements** en moyenne de 10 km pour l'école et le collège, de 24 km pour le lycée

**Des écoles et des collèges deux fois plus petits qu'en ville**

**Des enseignants plus jeunes et avec moins d'ancienneté**

**Un accès aux pratiques culturelles moindre**

---

# Quels parcours scolaires pour les jeunes ruraux ?

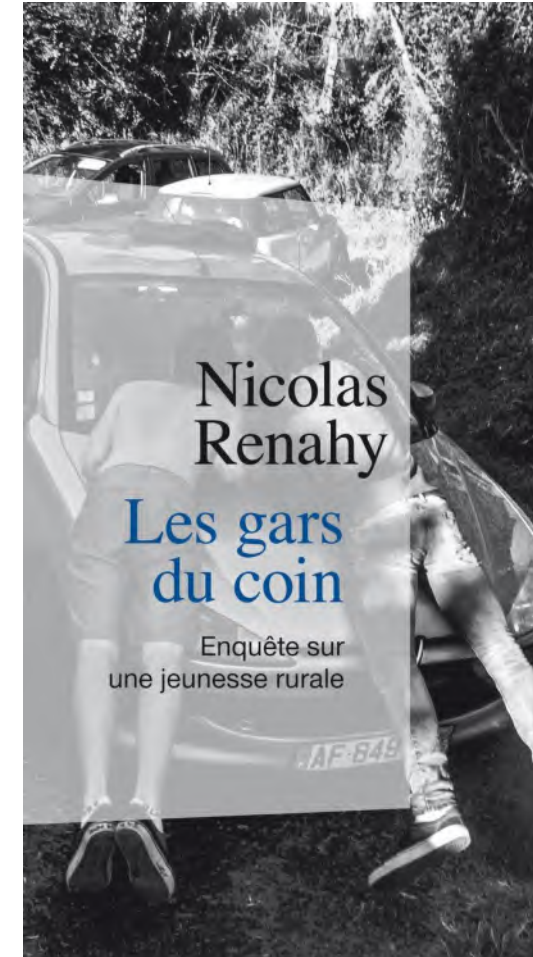
**A l'école primaire** : des parcours meilleurs que ceux des urbains

**Au collège** : des parcours équivalents

**Des choix d'orientation différents de ceux des urbains :**

- **Après le collège** : + d'orientation en filière professionnelle, + d'apprentissage, + de sorties avec seulement le DNB
  - **Après le lycée** :
    - 1 élève sur 5 va en ville faire des études supérieures
    - Pour ceux qui restent :  $\frac{1}{4}$  poursuivent des études supérieures sur place dans des filières courtes (BTS) en lycée ou en apprentissage
  - A 20 ans 6 jeunes sur 10 sont **sortis du système scolaire** (3/10 en zone urbaine)
  - Des **disparités filles/garçons**
-

# Pour aller plus loin



# Bibliographie indicative

Alpe Y., Barthes A., Champollion P. (2016), *Ecole rurale et réussite scolaire*, Canopé éditions

Amsellem-Mainguy Y. (2021), *Les Filles du coin. Vivre et grandir en milieu rural*, Presses de Science Po.

INSEE (2022a), « Entre ville et campagne, les parcours des enfants qui grandissent en zone rurale », *INSEE Première*, n°1888.

INSEE (2022b), « Scolarité en milieu rural : des élèves souvent plus éloignés de leur établissement, des études plus courtes », *Insee Flash Occitanie*, n°115.

Mauhourat M.-B. & Azéma A. (2018), « Mission ruralité. Adapter l'organisation et el pilotage du système éducatif aux évolutions et défis des territoires ruraux », *Rapport au Ministère de l'Éducation nationale*.

Nicolas Renahy (2005), *Les gars du coin. Enquête sur une jeunesse rurale*, La Découverte.

---

# Aller plus loin



60 min



# Prochains Labs de l'innovation

Mercredi 5 mars 2025

**Atelier Canopé 13 – Marseille** /// 14h

Hétérogénéité et gestion de classe : comment diversifier les pratiques pour favoriser un climat de classe apaisé ?

---

Mercredi 2 avril 2025

**Atelier Canopé 05 – Gap** /// 14h

Tout le monde dehors !? Faire classe dehors dans le 1<sup>er</sup> degré

---

Mercredi 21 mai 2025

**Atelier Canopé 13 – Marseille** /// 14h

Le Parcours Avenir pour construire et nourrir l'ambition des élèves

---