

LAB DE L'INNOVATION

Repenser les espaces d'apprentissage avec le numérique

Mercredi 19 octobre 2022, Atelier Canopé 84 – Avignon, 14h

Objectifs du Lab



- Présenter des actions innovantes présentes dans l'académie d'Aix-Marseille.
 - Permettre aux enseignants de présenter leur action, d'échanger avec leurs pairs mais aussi avec des experts.
 - Prolonger si nécessaire par un accompagnement sur le terrain ou par une formation.
-

Déroulé

Montrer (20 min)



« Labo Math », collège Roumanille (84 - Avignon) - Amel JAMET

« Espace flexible », collège Alphonse Silve (84 - Monteux) - Nadège Witkowski et Célia Herz

Questionner (10 min)



Enrichir (30 min)



Projet Aflex (Ampiric), Marion TELLIER

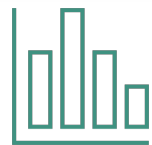
Projet FCL, Baptiste MELGAREJO (Réseau Canopé)

Aller plus loin (60 min)



2 h

Sondage

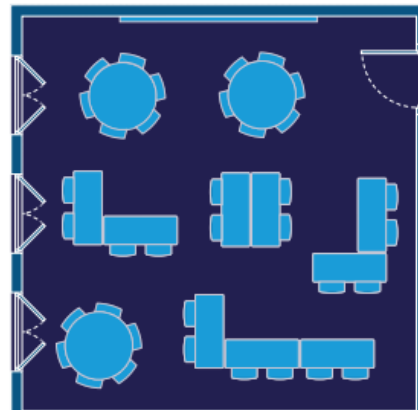


Quel est l'aménagement le plus proche de votre espace classe actuel ?

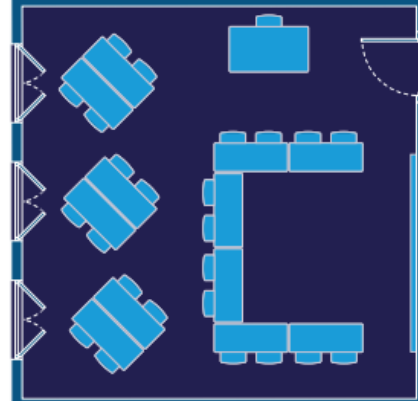
www.wooclap.com/CCTIHO



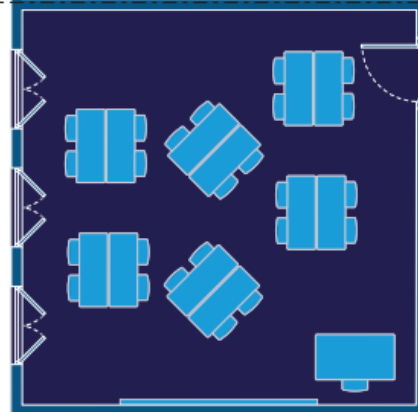
1



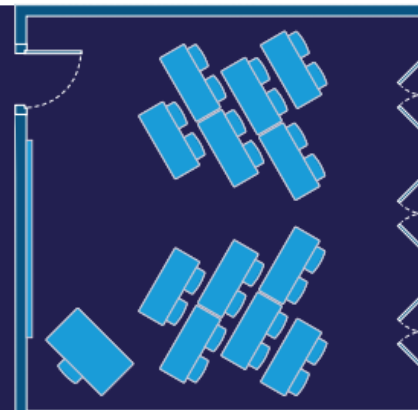
2



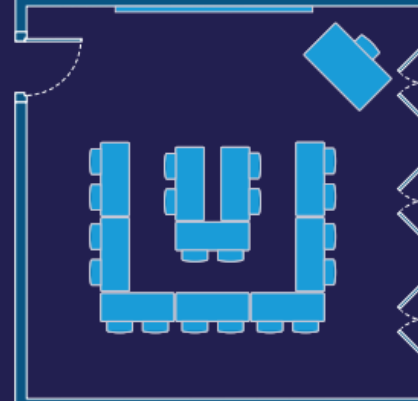
3



4



5



6



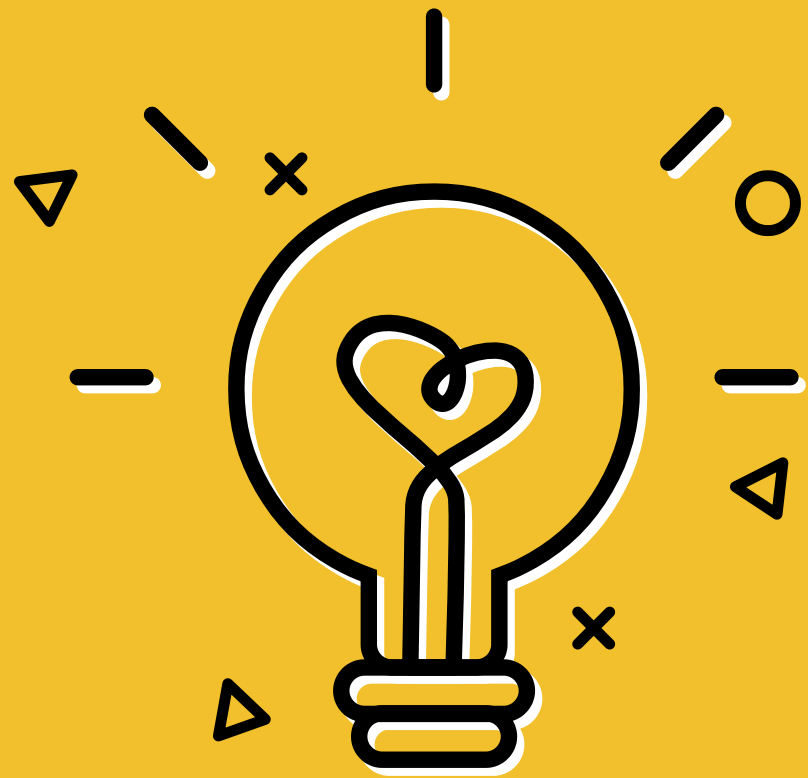
Montrer

Temps de présentation du 1^{er} dispositif

Apprendre en coopérant dans un espace flexible

Nadège Witkowski et Célia Herz

Classes de 6^{ème}, Collège Silve, Monteux (84)



Apprendre en coopérant dans un espace flexible au collège

Nadège Witkowski et Célia Herz.

Collège Silve, Monteux (84)

En partenariat avec la professeure-chercheuse Marion Tellier (laboratoire de recherche Parole et langage, Aix-Marseille)

Constats du côté des enseignantes



Hétérogénéité des classes : élèves en grandes difficultés



Perte d'autonomie : évolution passive des élèves face à leurs apprentissages de la 6e à la 3e



Difficultés d'engagement dans la tâche scolaire

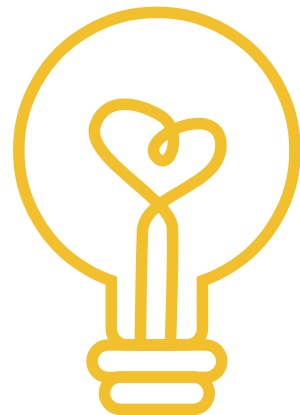


Problèmes d'attention de plus en plus fréquents



Manque de motivation

Le flexible seating (ou aménagement flexible) est le fait de proposer dans une classe une **diversité d'assises** pour les élèves, afin que tous puissent bouger, trouver leur position **pour travailler le plus efficacement possible.**





• Du mobilier adapté





Quels sont les bienfaits côté élèves ?

Les résultats préliminaires de la recherche mettent en évidence:

- la notion de confort/ bien-être
- la mobilité et la liberté (en principe seul l'enseignant bouge dans la classe)
- le côté « social » être avec ses amis ○
- le changement/ être actif
- être à l'écoute de ses besoins
- respecter autrui et ses besoins



01

Motivation et engagement dans l'apprentissage

02

Attention et concentration



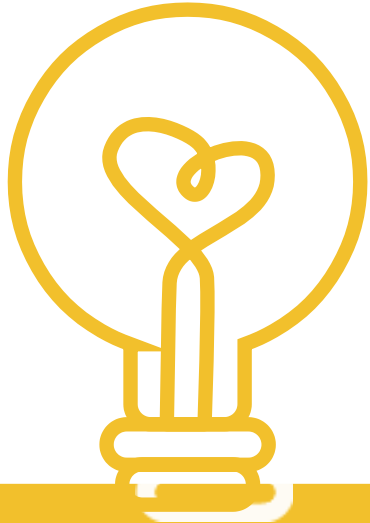
Quels sont les bienfaits côté prof ?

03

Confiance en soi et responsabilisation

04

Prise en compte du métabolisme des adolescents





Les limites

Côté élèves

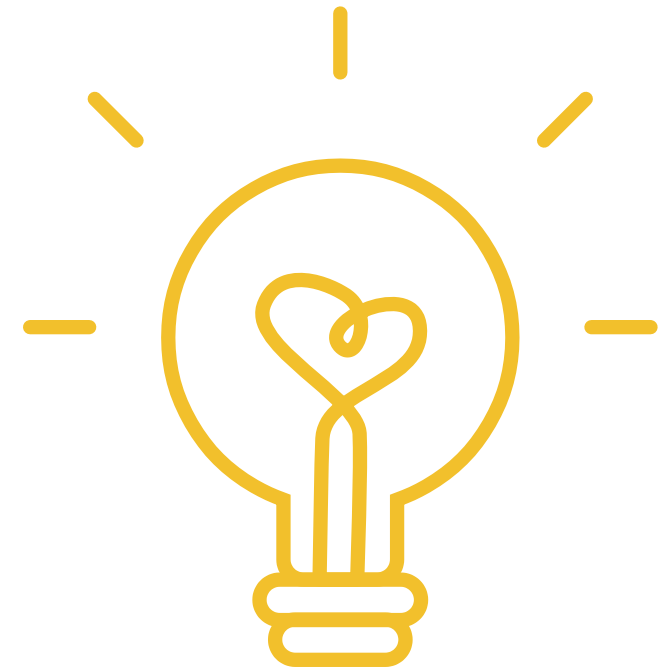
- Le bruit
- Trop de liberté

Côté profs

- La question du bruit et des limites
- La question de l'écoute des consignes
- Faire évoluer sa pratique
- Se questionner sur les contraintes de l'apprentissage à l'école

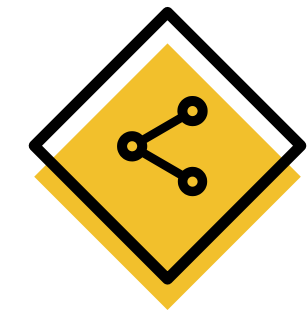


Concrètement à quoi ça
ressemble une classe qui
travaille en mode flexible ?



 -Et la coopération dans tout ça ???
D'après les travaux de Sylvain Connac

Depuis cette année, le flexible est devenu un outil au service de la coopération dans la classe. Toutes les classes de 6ème du collège sont impliquées dans ce projet.





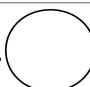
Un conseil coopératif
une fois par mois en vie
de classe

Un code bruit pour
les travaux en
groupe ou en
binôme

Une entrée ritualisée
autour de la roue des
émotions

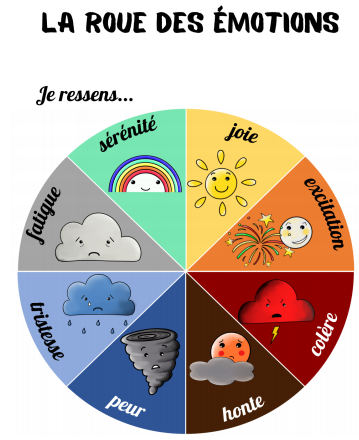


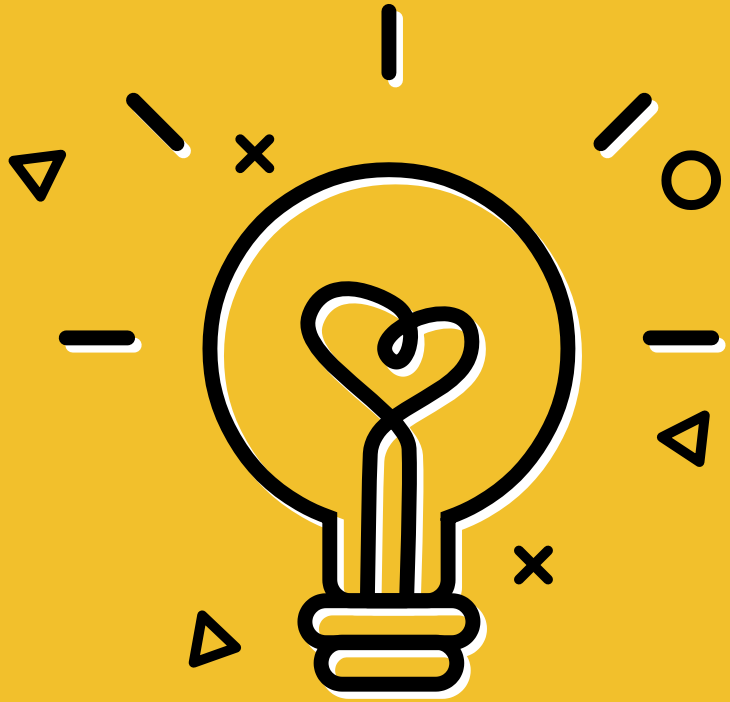
Créer un sentiment
d'appartenance par
la mise en place de
compliments,
encouragements...

Code ROUGE <i>Je ne parle pas</i> <i>Je me concentre, je travaille seul</i>	
Code ORANGE <i>Je peux chuchoter</i> <i>pour apporter ou demander de l'aide</i>	
Code VERT <i>Je parle à voix basse</i> <i>sans gêner le travail des autres</i>	
Code BLANC <i>Je demande la parole</i> <i>en levant le doigt</i>	

CODE COULEUR DES SONS DE CLASSE

La mise en place
de tuteurs dans
les apprentissages





Merci

nadege.witkowski@ac-aix-marseille.fr

celia.herz@ac-aix-marseille.fr

Montrer



Temps de présentation du 2^e dispositif

Thème niveau

Nom et lieu des enseignants

Questionner



Enrichir

Parole d'experts

Comment repenser ses espaces d'apprentissage avec le numérique ?

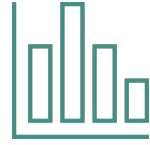
Marion TELLIER, responsable du Projet Aflex (Ampiric)

Baptiste MELGAREJO, responsable du projet FCL (Réseau Canopé)

Aller plus loin



Sondage



Dans quel aménagement souhaiteriez-vous enseigner ?

www.wooclap.com/CCTIHO



1

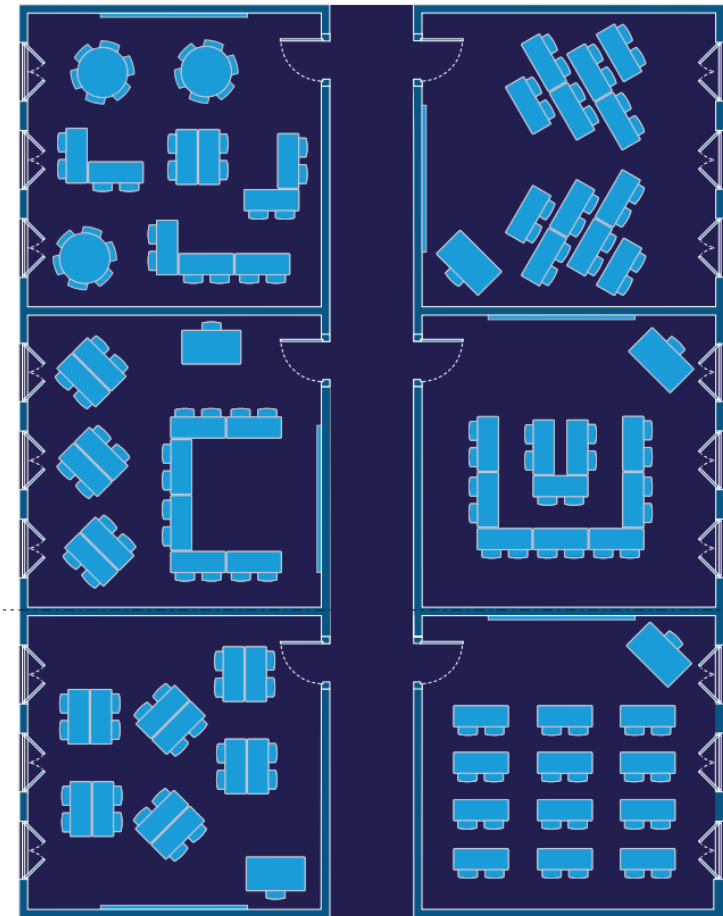
2

3

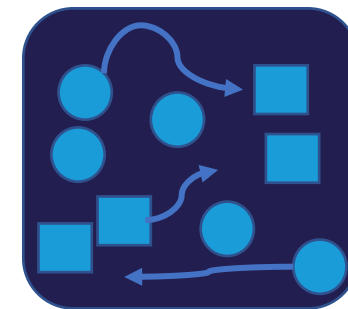
4

5

6



7



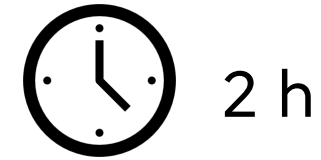
Classe flexible

Merci pour votre participation

Prochains Labs de l'innovation :

- *Développer l'observation scientifique au service du patrimoine naturel*
Mercredi 9 novembre 2022 à 14h (Atelier Canopé 05 – Gap)
 - *L'exploitation des évaluations nationales pour impulser des dispositifs interdegrés innovants*
Mercredi 7 décembre 2022 à 14h (Atelier Canopé 84 – Avignon)
 - *Importance de l'ouverture à l'international dans le parcours de l'élève*
Mercredi 11 janvier 2023 à 14h (Atelier Canopé 13- Marseille)
-

Déroulé



14h00-14h10	Temps d'ouverture
14h10-14h15	Sondage autour de l'aménagement de la classe
14h15-14h35	Présentation des actions dans les collèges
14h35-14h45	Questions
14h45-14h15	Intervention des experts
14h15-15h55	Débat
15h55-16h00	Clôture
