



Lab de l'innovation EDD

La recherche sur l'éducation au développement durable

Cécile REDONDO Chercheure post-doctorante
Docteure en sciences de l'éducation

Marseille Atelier Canopé 13 – Marseille, Boulevard d'Athènes
Mercredi 30 mars 2022 14h

Dispositif **méthodologique** de recherche

Objet d'étude : les pédagogies de l'EDD

ENQUÊTE DE TERRAIN « armée » par questionnaire : accès aux pratiques déclarées

- Grille de questionnaire structurée en 22 questions : alternance entre questions fermées (QCM, QCU), à échelle et ouvertes
- Questions d'identification du répondant = questions biographiques et contextuelles ; genre, statut, niveau d'enseignement, ancienneté dans le métier, lieu d'exercice, taille de l'école ou de l'EPL
- Questions portant sur la présence plus ou moins forte de l'EDD dans l'enseignement, les supports de travail mobilisés, et les styles pédagogiques mis en œuvre.

Population cible : enseignants du primaire et du secondaire (toutes disciplines confondues)

Diffusion du questionnaire (printemps 2017)

- À l'échelle nationale, à un échantillon de près de 10 000 établissements français des 1^{er} et 2nd degrés (publics et privés, métropole et outre-mer)
- Par voie électronique, via les adresses de messagerie académique des écoles et établissements scolaires
- Recueil de 1 469 contributions, 1 137 réponses exploitables

Traitement : statistique et analyse catégorielle de contenu



Partie 1

Les **pratiques** en EDD

Comment s'organisent les pratiques pédagogiques en EDD ?

- Diversité des pratiques/initiatives/propositions pédagogiques
- « Palette », « gamme », « éventail », « arsenal » de modes pédagogiques

Grandes tendances dominantes sur les pédagogies déclarées

Types pédagogiques déclarés les plus courants	Fréquence « souvent »	Types pédagogiques déclarés les plus rares	Fréquence « jamais »
1) Pratique d'écogestes	84,4 %	1) Travail groupe hors classe	91,8 %
2) Débat/Discussion	84,2 %	2) Désignation éco-délégués	89,5 %
3) Cours « classique »	80,9 %	3) Jeu de rôle/Simulation	76,4 %
4) Travail groupe classe	76,4 %	4) Conseil d'élèves	74,8 %
5) Expérience en sciences	63,9 %	5) Rencontre interclasses	72,9 %
6) Sortie sur le terrain	62,1 %	6) Enquête	67,8 %
7) Action pratique sur le terrain	60,2 %	7) Dégustation	67,6 %
8) Activité manuelle	60,2 %	8) Programme d'actions	60,2 %
		9) Jeu	52,8 %
		10) Réalisation d'une œuvre	52,0 %
		11) Projection film/théâtre	51,6 %

- **Pratique des gestes écocitoyens**
Modification/transformation et façonnement des comportements (les bons à reproduire, les mauvais à bannir)
> EDD conçue selon les ressorts de la « pédagogie de l'inculcation » (Fleury, 2009), selon la loi qu'imposent les « bonnes pratiques »
 - **Débat** Atteste d'une culture de la concertation et du dialogue, voire d'une posture critique (Tutiaux-Guillon, 2011)
 - **Cours « classique »** détrôné de la place de *leader* qu'il occupait dans les années 2000
> EDD n'est plus conçue uniquement dans une « logique d'exposition des contenus » (Fleury, 2009), selon une approche transmissive du savoir (Curnier, 2017 ; Roy & Gremaud, 2017) ou dans une « pédagogie de la transmission magistralo-dialoguée » (Fleury, 2009)
1. **Renouvellement** des formes pédagogiques traditionnelles évoluant vers une diversité de types pédagogiques envisagés
 2. La pédagogie magistrale est immédiatement **concurrencée** par tout un ensemble de pédagogies différant du cours conduit de manière traditionnelle : pédagogies « immersives », approche de terrain, pédagogies actives

Répartition différenciée selon plusieurs variables 1/5

Existence de liens statistiques entre certains déterminants des personnes et des contextes

Distribution des pratiques déclarées clivée selon

1) le genre

Genre	Activités pédagogiques surreprésentées	Activités pédagogiques sous-représentées
Hommes	<ul style="list-style-type: none"> 1) Travail groupe club 2) Enquête 3) Désignation éco-délégués 	<ul style="list-style-type: none"> 1) Pratique d'écogestes 2) Action pratique terrain 3) Dégustation 4) Activité manuelle 5) Jeu 6) Sortie 7) Expérience en sciences 8) Programme d'actions
Femmes	<ul style="list-style-type: none"> 1) Pratique d'écogestes 2) Action pratique terrain 3) Dégustation 4) Activité manuelle 5) Jeu 6) Sortie 7) Expérience en sciences 8) Programme d'actions 9) Rencontre interclasses 	<ul style="list-style-type: none"> 1) Travail groupe club 2) Enquête 3) Désignation éco-délégués

Répartition différenciée selon plusieurs variables 2/5

Distribution des pratiques
déclarées clivée selon
2) l'ancienneté dans le
métier

AGS	Activités pédagogiques surreprésentées	Activités pédagogiques sous-représentées
Débutants (Moins de 10 ans d'ancienneté)	<ol style="list-style-type: none"> 1) Jeu de rôle 2) Expérience en sciences 3) Réalisation 4) Conseil 5) Travail groupe classe 	<ol style="list-style-type: none"> 1) Sortie 2) Dégustation 3) Action pratique terrain 4) Programme d'actions 5) Jeu 6) Pratique d'écogestes 7) Activité manuelle
Confirmés (Entre 10 et 20 ans d'ancienneté)		<ol style="list-style-type: none"> 1) Rencontre interclasses 2) Travail groupe club 3) Enquête 4) Projection film/théâtre 5) Réalisation
Expérimentés (Au-delà de 20 ans d'ancienneté)	<ol style="list-style-type: none"> 1) Sortie 2) Dégustation 3) Action pratique terrain 4) Rencontre interclasses 5) Programme d'actions 6) Jeu 7) Expérience en sciences 8) Pratique d'écogestes 9) Débat 	

Répartition différenciée selon plusieurs variables 3/5

Distribution des pratiques déclarées clivée selon

3) le niveau d'enseignement

Niveau scolaire	Activités pédagogiques surreprésentées		Activités pédagogiques sous-représentées	
École maternelle	1) Action pratique terrain 2) Activité manuelle 3) Sortie 4) Expérience en sciences	5) Pratique d'écogestes 6) Jeu 7) Dégustation	1) Débat 2) Cours « classique » 3) Travail groupe club 4) Conseil	5) Enquête 6) Projection film/théâtre 7) Désignation éco-délégués
École élémentaire	1) Action pratique terrain 2) Activité manuelle 3) Sortie 4) Expérience en sciences 5) Pratique d'écogestes 6) Jeu 7) Débat	8) Programme d'actions 9) Cours « classique » 10) Conseil 11) Enquête 12) Projection film/théâtre 13) Rencontre interclasses	1) Travail groupe club	
Collège	1) Travail groupe club 2) Désignation éco-délégués 3) Réalisation		1) Action pratique terrain 2) Activité manuelle 3) Sortie 4) Expérience en sciences 5) Pratique d'écogestes	6) Jeu 7) Dégustation 8) Programme d'actions 9) Conseil
Lycée	1) Cours « classique » 2) Travail groupe club 3) Enquête 4) Projection film/théâtre		1) Action pratique terrain 2) Activité manuelle 3) Sortie 4) Expérience en sciences 5) Pratique d'écogestes 6) Jeu	7) Dégustation 8) Programme d'actions 9) Conseil 10) Travail groupe classe

Répartition différenciée selon plusieurs variables 4/5

Distribution des pratiques
déclarées clivée selon
4) le lieu d'exercice

Lieu d'exercice	Activités pédagogiques surreprésentées	Activités pédagogiques sous-représentées
Rural	<ul style="list-style-type: none"> 1) Action pratique terrain 2) Sortie 3) Activité manuelle 4) Expérience en sciences 5) Jeu 6) Pratique d'écogestes 7) Programme d'actions 8) Dégustation 9) Débat 10) Rencontre interclasses 	
Urbain	<ul style="list-style-type: none"> 1) Désignation éco-délégués 	<ul style="list-style-type: none"> 1) Action pratique terrain 2) Sortie 3) Activité manuelle 4) Expérience en sciences 5) Jeu 6) Pratique d'écogestes 7) Programme d'actions 8) Dégustation 9) Travail groupe classe 10) Débat 11) Rencontre interclasses

Répartition différenciée selon plusieurs variables 5/5

Distribution des pratiques
déclarées clivée selon

5) la taille de l'établissement

Taille établissement	Activités pédagogiques surreprésentées	Activités pédagogiques sous-représentées
Petit (moins de 10 classes)	<ul style="list-style-type: none"> 1) Action pratique terrain 2) Sortie 3) Activité manuelle 4) Expérience en sciences 5) Pratique d'écogestes 6) Jeu 7) Dégustation 8) Programme d'actions 9) Conseil 10) Débat 	<ul style="list-style-type: none"> 1) Désignation éco-délégués
Moyen (entre 10 et 20 classes)	<ul style="list-style-type: none"> 1) Désignation éco-délégués 2) Rencontre interclasses 	<ul style="list-style-type: none"> 1) Action pratique terrain 2) Activité manuelle 3) Expérience en sciences 4) Jeu
Grand (plus de 20 classes)	<ul style="list-style-type: none"> 1) Travail groupe club 2) Projection film/théâtre 3) Désignation éco-délégués 4) Enquête 5) Cours « classique » 6) Réalisation 	<ul style="list-style-type: none"> 1) Action pratique terrain 2) Sortie 3) Activité manuelle 4) Expérience en sciences 5) Pratique d'écogestes 6) Jeu 7) Dégustation 8) Programme d'actions 9) Conseil 10) Débat 11) Travail groupe classe



Partie 2

Les **fondements théoriques** à l'origine des pratiques en EDD

Pourquoi les pratiques s'organisent-elles ainsi ?

Comment se pensent et se font les choix/orientations pédagogiques, selon quels critères et en vertu de quels principes fondateurs ?

Absence de fondements théoriques à l'origine des pratiques

3 questions ouvertes du questionnaire

18 – Quelle est l'activité que vous pratiquez le plus souvent ? Pourquoi ?

19 – Parmi la longue liste d'activités pédagogiques, quelle est l'activité que vous conseillerez le plus à un collègue ? Pourquoi ?

20 – Quelle est l'activité que vous déconseillerez ? Pourquoi ?

Total de 1 674 contributions

784 réponses (soit 47 % de l'ensemble des soumissions) contiennent un discours justificatif absent.

- > pratiques énoncées, avec plus ou moins de précision, sans que les répondants éprouvent le besoin d'expliciter le choix des pratiques pédagogiques retenues
- > pauvreté quantitative des discours sur les pratiques

Cohabitation de registres de discours très différents 1/3

Quelle justification donnée concernant le recours déclaré à certaines pratiques pédagogiques (plutôt que d'autres) pour l'EDD ?

15 grands registres de motifs invoqués

6 registres dominants

1) simplicité/facilité/commodité de mise en œuvre

(plus citées : pratique du tri des déchets, jardinage, cours)

Q18R29 les déchets : *simple à mettre en place* Q18R32 [...] tri des déchets. C'est techniquement une *activité simple* [...] Q18R36 tri et recyclage car *le plus simple* [...] Q18R41 Le jardinage et la fabrication d'objets, c'est pour moi *le plus facile à mettre en place* en maternelle Q18R42 tri des déchets parce que c'est *simple à mettre en place* Q18R53 Le tri sélectif parce que c'est *le plus facile à mettre en place* à l'école Q18R85 Le tri sélectif au quotidien, *question pratique* Q18R122 Le recyclage car c'est *tres simple à faire* en classe Q18R161 jardinage et tri car [...] *facilité de mise en place* Q18R180 Cours dialogué. C'est *le plus simple*.

2) dimension concrète/pratique des choses ≠ abord plus théorique du sujet

(plus citées : sorties, pratique du tri et des écogestes)

Q18R32 [...] tri des déchets. C'est [...] une activité [...] qui est *très concrète* pour les enfants. Q18R46 Activité sur le terrain. *Plus concret* pour les petits Q18R101 tri et recyclage à l'école, nettoignons la nature ; ce sont des *gestes concrets* qui font déjà partie de la vie des élèves. Q18R134 Tri des déchets car c'est une *pratique concrète* réalisable en classe [...] Q18R272 Ferme pédagogique. *Concret*, diversifié [...]. Q18R354 Sorties découvertes [...] *aspects concret* du terrain Q18R388 expériences, *c'est concret* pour les enfants Q18R418 Tri de poubelles, travail sur la gestion des déchets. Parce que *c'est concret* [...]. Q18R451 recyclage en utilisant des objets issus de récupération car *c'est [...] concret* pour les enfants Q18R497 Etude de documents et travaux pratiques, beaucoup *plus concret*.

Cohabitation de registres de discours très différents 2/3

3) côté/genre ludique

Q18R451 recyclage en utilisant des objets issus de récupération car *c'est ludique* [...] pour les enfants
Q18R905 les jeux de société pour leur *aspect ludique* Q19R15 plantations avec des petits *c'est ludique* [...]
Q19R74 Les sorties car elles sont *divertissantes* [...]. Q19R257 tri de déchets car *activité ludique*, qui plaît
Q19R929 [...] *côté ludique* [de l'expérience] Q19R1191 jeu car *ludique* et très formateur Q19R1218
Activités sous forme *ludique* pour motiver les élèves. [...] Q19R1255 jeu car *ludique* pour les enfants

« Le côté ludique » : les jeux École Le Rouet

4) l'adaptation à l'âge des élèves (leur profil d'apprentissage et leurs difficultés)

- pratique du tri des déchets et jardinage sont les mieux adaptées aux plus jeunes élèves

Q18R210 le tri en classe. *c'est à la portée de tous* et c'est un début de prise de conscience qui *peut se faire dès 2 ans*. Q18R226 [...] recyclage parce qu'*à la portée des élèves* Q18R1266 [...] tri sélectif au collège(bouchon, papier, pile) car *c'est [...] accessible à tous* Q18R1416 Nettoyons la nature *même avec une classe de terminale* est très enrichissante. Q19R226 [Activité conseillée] *ça dépend du niveau de classe* Q19R264 Tri des produits recyclables *à la portée de tous les élèves* Q19R386 difficile à dire [conseiller une activité à un collègue] car *cela dépend vraiment du niveau où il enseigne* Q19R676 c'est vraiment en fonction de *l'âge des élèves* [...]. Q19R901 [Activité conseillée] *Cela dépend du cycle de l'élève* [...]. Q19R1032 le tri Peut être *adapté à tous les niveaux* de la maternelle au CM2 Q20R1170 tout dépend du *niveau de classe* Q22R800 *suivant l'âge des enfants*, les activités doivent être variées et diverses... [...]

« Adaptation âge/rythme des élèves » École Le Rouet

Cohabitation de registres de discours très différents 3/3

5) le **contact avec la nature/réalité**

contact avec nature s'établissant surtout par la sortie, le jardinage

contact avec la réalité s'établissant surtout par la pratique des écogestes et du tri des déchets

Q18R225 randonnée, en *lien direct avec la nature* Q18R281 sorties sur le terrain et rencontres avec des témoins ou intervenants car *c'est beaucoup "plus réel"* Q18R405 visite du SETOM *réalité* pour les élèves de l'EDD Q18R679 Plantations. Recreer du *lien avec la nature* pour des petits citoyens. Q18R827 [...] pratique de jardinage: d'autant plus pertinente dans un *milieu urbain, éloigné de la nature* Q18R829 Le tri des déchets, c'est celle qui se *rapproche le plus* des élèves. Q19R17 Élevage dans la classe. Les élèves *voient les animaux* et se souviennent [...]. Q19R98 la sortie sur un site car les enfants peuvent se rendre compte *de visu* Q19R190 jardinage, même en pot, ou sortie en nature : cela *reconnecte les enfants à la nature* Q19R266 Sorties sur le terrain, jardinage. Peu d'élèves sont en *contact direct avec leur environnement*. [...]

« confrontation au réel » « connexion avec la nature » « mettre les mains dans la terre littéralement » École Le Rouet

6) **l'activité de l'élève (+ évocation d'un élève « acteur »)**

Q18R1019 [...] rendre l'élève *acteur*. [...] Q18R1200 Mise en situation, jeux pour rendre les élèves *actifs* et plus réceptifs Q18R1263 Tri des déchets car c'est l'enfant *qui fait* [...] Q18R1386 collectes de matériaux recyclables, nettoyage de son propre environnement: l'école... L'élève doit être *acteur* [...] Q19R19 Travail de groupe études de documents exposés mettre les élèves *au coeur des apprentissages* Q19R85 le tri sélectif, ce n'est pas seulement dire mais *faire pour de vrai*. Q19R90 Jeux sérieux, saynètes, jeux de rôle, tout ce qui relève de la *pédagogie active*, parce que cela donne un sens pratique aux apprentissages et *fait des élèves des acteurs*. Q19R101 participation à des action sur le terrain ; parce qu'il ne s'agit pas de dire, mais *de faire*, et dire ce qu'on fait. Q19R102 Réaliser des clips, slogans ou affiches [...] pour inciter les élèves à *être acteur*. Q19R170 Réalisation de comptes-rendus ou d'oeuvres artistiques ou scientifiques [...]. Les enfants doivent être *acteurs*

« le faire », « l'action », « la pratique », « recours à la manipulation » École Le Rouet

« engagement actif de l'élève » « faire l'expérience de la nature » École Le Rouet

« Le "tâtonnement expérimental" au contact de la nature et les manipulations et expériences sensorielles favoriseront les apprentissages. » École Le Rouet

Conclusions 1/2

Multiplicité des discours justificatifs des pratiques qui relèvent d'une grande hétérogénéité

- Peut engendrer de la confusion et un manque de clarté au niveau des fondements épistémologiques

Champs de référence sont intuitifs et s'appuient peu sur des références théoriques/épistémologiques solides

Dimension partielle de l'étayage théorique qui vient soutenir les pratiques

- > manque de références explicites à des fondements épistémologiques clairement établis
- > manque de justification théorique > fragilité des appuis théoriques

Conséquence : manque d'intelligibilité des pratiques pédagogiques

- phénomène de « refoulement » des connaissances pédagogiques
- Connaissances pertinentes, utiles et nécessaires à maîtriser par un enseignant
- Connaissances lui permettant de s'engager dans le champ de l'EDD, de manière plus éclairée scientifiquement (théoriquement) et moins naïve

Conclusions 2/2

Intérêt du repérage des fondements théoriques/épistémologiques des pédagogies de l'EDD pour la construction d'une culture partagée de la didactique de l'EDD

Qu'est-ce que les théoriciens des SCE retiennent comme inspirations à l'origine des pédagogies de l'EDD ?

- la fonction pédagogique du jeu avec Claparède
(Claparède a fondé théoriquement l'intérêt du jeu ; besoin de l'enfant)
- le développement cognitif de l'enfant selon le modèle piagétien,
- le concept d'« éco-ontogenèse » développé par Berryman,
- les pédagogies actives de Dewey (puis de Kolb), de Freinet (et celles de l'Éducation nouvelle), de Bruner, Vygotsky et Freire, la théorie de l'énaction de Varela (p. 481),
- le concept d'*empowerment*,
- les théories de l'apprentissage, etc.

CONCLUSION GÉNÉRALE

Éduquer des élèves au DD n'est pas évident, ne va pas de soi.

Il y a des (petites) choses à apprendre en termes de pédagogies (de l'EDD) :

- des savoirs et des savoir-faire
 - des pratiques et des connaissances épistémologiques/théoriques à découvrir
- > Pour la construction d'un équipement/bagage pédagogique solide (déterminant pour une « bonne » formation des enseignants).



Partie 3

L'évolution du champ de l'EDD

Intégrer une vision **critique et transformatrice** à l'EDD

VISION TRANSFORMATRICE (de l'environnement, du territoire)

Des modifications comportementales à mettre en œuvre (dès les années 2000 en France) mais centrées sur l'individu (« petits gestes », « éco-gestes », « bonnes pratiques » individuelles)

1) Impératif d'action (concrète, sur le terrain)

« Actions de DD » (Lange)

2) Engagement dans une démarche collective à l'échelle locale

- Actions/réalisations dans l'environnement proche et engageant le collectif (dimension collaborative/coopérative) : **déploiement des sciences participatives**
- Ancrage de l'EDD dans le(s) territoire (s) à différentes échelles (académie, réseau, établissement, classe) : **dynamique de partenariats (locaux)**

« projet fédérateur », « travail/implication du collectif », « l'entraide, le tutorat, le travail de groupe », la collaboration (entre élèves, entre enseignants et avec les partenaires : parents, familles, associations, producteurs, etc.) Écoles St Charles et Le Rouet

VISION CRITIQUE

3) Inspiration à partir de **l'ERE canadienne** (plus riche que l'EDD)

Contre la solution unique de l'EDD (mot d'ordre onusien : universel, uniforme)

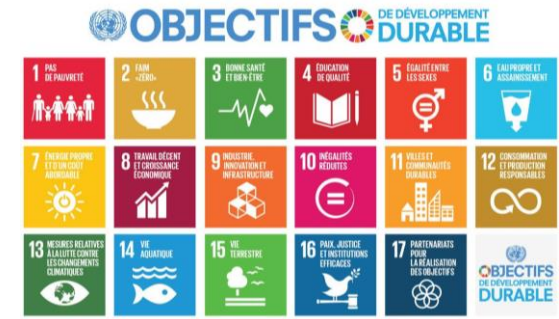
Typologie de Sauvé (2006) : courant « naturaliste », courant « holistique », courant « praxique »

Notion d'« écocitoyenneté » École St Charles

Évolution **terminologique** qui suggère des changements didactiques et pédagogiques

Circulaire de rentrée 2020

- **Éducation au(x) transitions** (Legardez)
 - Des transitions : écologique, économique, sociale
 - Une « grande » transition
- **Éducation aux (17) ODD** onusiens
 - Dans la perspective/cadre fixé(e) par l'Agenda 2030 de l'ONU = feuille de route
 - ODD 4 « éducation de qualité »
 - Éducation présente (de manière transversale) dans tous les autres ODD
- **Éducation à l'engagement citoyen des jeunes**
 - En faveur d'une cause – environnementale, sociale)
 - Liens avec l'éducation à la citoyenneté (conseils de jeunes, CVC/CVL)
- **Éducation aux questions d'environnement et de développement** (Barthes & Lange)
- **Éductions aux QSV/QSHV** (Legardez)
- **Éducation en Anthropocène** (Wallenhorst & Hétier UCO),





MERCI POUR VOTRE ATTENTION

Cécile REDONDO Chercheure post-doctorante
Docteure en sciences de l'éducation

Marseille Atelier Canopé 13 – Marseille, Boulevard d'Athènes
Mercredi 30 mars 2022 14h



Partie 4

Éléments de discussion :

innovation, savoirs fondamentaux,
conditions et contraintes pesant sur
les pratiques

Quelle **innovation** possible dans le champ de l'EDD ?

Faire de l'EDD de manière innovante, c'est quoi ?

- Nécessité des moyens matériels/financiers ? D'infrastructures importantes ?
- Intérêt des pratiques « exotiques » ? (visites, sorties, interventions extérieures, etc.)
- Quels besoins en formation sur la didactique de l'EDD et la didactique des sciences ?

Une formation sur le temps long, en équipe (d'école).

Favoriser la réussite des élèves inter-niveaux/degrés et inter-cycles

Participer au développement professionnel des enseignants

Conclusion : FAIRE ÉVOLUER LES PRATIQUES avant même de penser innovation

Sens de la formation et de l'autoformation à l'EDD

Utilité de certains savoirs et savoir-faire de DD et d'EDD

> Intérêt d'apprendre de petites choses (savoirs) et d'apprendre à faire de petites choses (savoir-faire) utiles pour pouvoir éduquer ses élèves de manière scientifiquement juste au DD.

Pour cultiver un jardin (École Saint-Charles) :

- À quel saison planter/récolter ?
- Quelles espèces (de plantes méditerranéennes/aromatiques) résistent bien à la chaleur et à la sécheresse ?

Pour réaliser un compost (École Le Rouet) :

- Quels types de déchets jeter ?

Lien entre EDD et apports pour les **savoirs fondamentaux**

En quoi ces projets peuvent améliorer les pratiques et les savoirs (pour les enseignants et les élèves) dans le domaine/champ :

- de l'EDD ?
 - des savoirs fondamentaux ? [École Saint-Charles](#)
-
- ❖ Maîtrise de la langue (« lire » lecture compréhension, « écrire » écrits de travail, langage oral)
 - ❖ Mathématiques (compter, raisonner RPM)
 - ❖ **Respecter autrui (citoyenneté, vivre ensemble)**
- [École Le Rouet](#) « échanges entre pairs » « respect de l'autre (patience, écoute, empathie) », « règlement des conflits par la parole et la négociation (technique des messages clairs) », « partage du lieu : le jardin »
-
- ❖ Compétences du 21^e siècle
- Quelles traces écrites des apprentissages ? (papier ou numérique)**
- « Badge » pour la validation
 - Ajout de la compétence (1 ligne) dans le bulletin scolaire
 - Intégration dans la lettre de motivation sur Parcoursup

Conditions de réalisation et contraintes fixées/imposées pesant sur les pratiques 1/2

Niveau de la civilisation

Préoccupation (+ ou – récente) pour la planète joue comme :

- Une condition favorable à la diffusion des pédagogies de l'EDD
> on sait de mieux en mieux comment éduquer au DD à travers les générations/sociétés/cultures (car préoccupation collective, partagée), etc.
- Une contrainte qui pèse sur l'usage des pédagogies : chacun a une idée (différente) de ce qu'est le DD (rapport personnel au DD, relève de la sphère privée, peut soit faire peur, soit susciter l'engagement), de ce que sont les (bonnes) pédagogies, les conçoit à sa manière et s'en empare différemment.

Niveau de la société

Sans surprise, l'organisation de certains événements marquants (comme la COP21, la semaine du DD, etc.) intervient comme une condition facilitant le déploiement de la culture (pédagogique) de l'EDD.

Niveau de l'École

Sans surprise non plus, la connaissance des textes institutionnels relatifs à l'EDD constitue un appui au développement d'une culture de l'EDD bien (ou mieux) appropriée et une condition de l'avènement des pédagogies (prescrites ou non) dans le contexte scolaire

Conditions de réalisation et contraintes fixées/imposées pesant sur les pratiques 2/2

Niveau de l'École

Contraintes génériques à la pratique enseignante non spécifiques à l'EDD

- Problèmes de moyens matériels, financiers et humains

Désignés comme obsolètes, défectueux, manquants et insuffisants dans les établissements (comme par exemple le manque d'installations adaptées).

- Manque de temps disponible pour l'enseignement

Temps nécessaire pour éduquer au DD fait toujours défaut considérant la charge que représentent les programmes scolaires

- Taille des effectifs d'élèves trop importante

- Réglementation (sécurité des élèves)