

## BEAM

### Dispositif de la classe, réglages

Extrait de la documentation fournie par Awabot Smile

**Le kit de la classe comprend l'appareil de téléprésence BEAM, son dock de chargement et son câble d'alimentation.**

Le clavier et la clé 4G concernent des usages spécifiques, voir le référent numérique, si nécessaire.

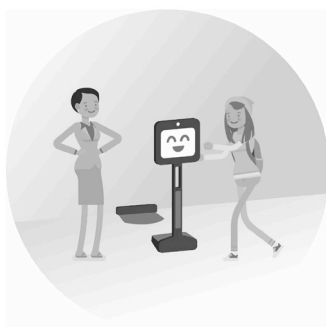
Tous les éléments de son emballage doivent être précieusement conservés, pour son prochain transport.

#### Allumer BEAM

Le bouton qui permet d'allumer et de mettre en veille BEAM se trouve sur le côté de la « tête » de l'appareil. Une fois allumé, attendre l'appel de l'élève pilote.

#### Déplacer BEAM

En cas de mauvaise connexion ou si les couloirs sont trop encombrés, pousser l'appareil en arrière pour le déplacer.



#### Charger BEAM

Non utilisé, laisser BEAM en charge sur son dock branché (vérifier que la led est allumée). En cas de non-utilisation prolongée, l'éteindre avec le clavier (voir avec le référent numérique).

#### Autres recommandations



**Garder l'appareil de téléprésence dans un endroit sec**



**Ne pas mettre l'appareil dans un escalier**



**Éviter les obstacles**