



RÉPUBLIQUE
FRANÇAISE

*Liberté
Égalité
Fraternité*



OFFRE DE FORMATION

ATELIER CANOPÉ - GUADELOUPE

2025 - 2026



SOMMAIRE

› Se former, collaborer.....	3
› Extraclasse.....	4
› Notre mission.....	5
› L'édito.....	6
› Notre ambition.....	7
› Une équipe à votre écoute.....	8
› Pix.....	9
› Qualiopi.....	10
› École Académique de la Formation Continue.....	11
› Programme Académique de la Formation Continue.....	12
› Territoires numériques éducatifs.....	13
› Canotech.....	14
› Des formations pour vous.....	15
› Nouvel enseignant.....	16
› École de la réussite.....	17
› Compétences du XXI ^e siècle.....	19
› Cpro éducation	21
› Adapter des pédagogies actives.....	22
› FabLab à l'école.....	23
› eTwinning.....	24
› Votre première rentrée d'enseignant.....	25
› Votre cartable du nouvel enseignant.....	26
› Rejoignez-nous sur Whatsapp.....	27



RÉPUBLIQUE
FRANÇAISE

Liberté
Égalité
Fraternité



RÉSEAU DE FORMATION DES ENSEIGNANTS



Bienvenue

dans votre Atelier Canopé

Inventer ensemble !

Faire la classe,
collaborer
et transmettre.

Votre espace pour **vous former**, expérimenter,
échanger, utiliser de nouveaux outils.

Votre lieu **de formation**, d'accompagnement,
de conseil et de mise en relation
avec la communauté éducative élargie.

se former

créer

collaborer

découvrir



Formation

- en présentiel
 - en Atelier
 - en établissement
 - en ligne
- reseau-canope.fr**
et **canotech.fr**

NUMÉRIQUE ÉDUCATIF

PRATIQUES COLLABORATIVES

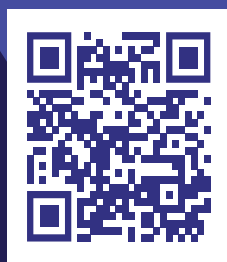
NOUVELLES FORMES PÉDAGOGIQUES

ENJEUX DE SOCIÉTÉ



extraclasse

Podcasts par Réseau Canopé



**L'école, on en parle beaucoup,
mais est-ce qu'on l'écoute vraiment ?**

Chaque mercredi,
un podcast qui donne la parole à des enseignants comme vous
qui font vivre et évoluer l'école.



Retrouvez-nous sur
cano.pe/extraclasse

Notre mission

FORMER LES ENSEIGNANTS TOUT AU LONG DE LA VIE

Opérateur du ministère de l'Éducation nationale et de la Jeunesse, Réseau Canopé conçoit et met en œuvre **une offre nationale de ressources et de formations, au et par le numérique**, en présentiel et à distance.



PLUS DE

240 000

ENSEIGNANTS ET PERSONNELS
FORMÉS PAR AN

PLUS DE

440 000

CONSULTATIONS DE NOS RESSOURCES

PLUS DE

95 %

DE TAUX DE SATISFACTION
POUR NOS FORMATIONS





Aminata **ELUTHER**
Directrice académique

Réforme de la formation initiale des enseignants, convention citoyenne sur les temps de l'enfant, mise en œuvre du plan santé mentale des jeunes, invention d'une nouvelle parentalité numérique face aux écrans, diffusion de de l'intelligence artificielle dans tout le champ éducatif, médiation des violences en milieux éducatifs, bilan et avancées de la loi de 2025 sur les enjeux de l'école inclusive...

L'année scolaire 2025-2026 est marquée par l'intensification des questions de société dans le champ scolaire et éducatif, questions qui traversent l'ensemble des acteurs du monde éducatif. Dans ce contexte, Réseau Canopé poursuit sa mission : **accompagner le développement professionnel de l'ensemble de la communauté éducative** au service de la réussite de tous les élèves.

Organisée à partir des huit thématiques transversales, réunies en trois domaines de l'offre (École de la réussite, Compétences du XXI^e siècle, Adopter des pédagogies actives), l'offre de formation de Réseau Canopé est l'alliage d'une réponse à une problématique, pour une cible donnée, dans le but de développer des gestes et postures professionnelles adaptés aux enjeux éducatifs d'aujourd'hui et de demain.

Elle se déploie en proximité, en étroite coopération avec les partenaires locaux (EAFC, inspecteurs...) et prend appui sur la professionnalité des formateurs en Atelier, au service d'une stratégie de formation territoriale nourrie des orientations de l'ensemble du réseau et des politiques publiques éducatives nationales.

La Direction académique de Guadeloupe et sa Fabrique pédagogique, l'Atelier Canopé 971 vous propose cette année une offre de formation avec des modalités variées et adaptées aux usages de l'enseignant, lui permettant ainsi de se former à son rythme et selon ses besoins.

L'équipe solaire de l'Atelier Canopé et moi-même vous souhaitons une belle rentrée et une excellente année scolaire.

3 grandes thématiques

Notre ambition

**CONSTRUIRE
AUJOURD'HUI
ET AVEC VOUS
L'ENSEIGNEMENT
DE DEMAIN**

Réseau Canopé répond aux enjeux éducatifs et sociétaux contemporains.



- École de la réussite
- Compétences du 21e siècle
- Adapter des pédagogies actives

Une offre adossée à la recherche

Réseau Canopé facilite l'accès aux dernières avancées en éducation.

Il propose des temps d'échanges et des ateliers qui permettent de produire des ressources à destination des enseignants et des formateurs.

Une équipe à votre écoute

L'Atelier Canopé est un espace ouvert qui se veut un lieu d'échanges entre acteurs du monde éducatif.

C'est aussi un environnement propice à la création collaborative où se mêlent innovation, ressources pédagogiques, arts et culture ainsi qu'une volonté de co-construction.

Notre équipe s'investit quotidiennement en vous faisant bénéficier de son expertise dans l'accompagnement de vos pratiques éducatives.





Reconnaissance de vos compétences numériques grâce à la certification Pix et Pix+Édu

Vous souhaitez que vos compétences numériques soient reconnues officiellement par l'État et le monde professionnel ? L'Atelier Canopé des îles de la Guadeloupe vous accompagne vers la certification Pix.

La certification Pix, pour qui ?

La certification Pix est accessible à tous, quel que soit votre niveau. Les sessions de certification organisées dans les Ateliers Canopé sont gratuites pour les personnels des établissements d'enseignements publics, privés et agricoles. Compte tenu de l'évolution rapide et constante du numérique, sa durée de validité est de trois ans.

Comment se déroule la certification Pix ?

Accompagné tout au long du processus par les formateurs Canopé, vous pouvez passer votre certification dans votre Atelier Canopé, reconnu centre de certification.

Avant la certification

Je participe à une session de formation dans mon Atelier Canopé pour autoévaluer mes compétences numériques. Je crée mon compte, développe mes compétences sur Pix et me positionne sur les 16 compétences du CRCN (Cadre de référence des compétences numériques).

La certification

Si je me sens prêt, je m'inscris à une session de certification organisée par les Ateliers Canopé. Le planning sera prochainement communiqué.

Après la certification

Une fois mon test de certification terminé et réussi, Pix me délivre une certification officielle avec un score certifié, que je pourrai ajouter à mon CV professionnel.



DES FORMATIONS CERTIFIÉES !

En décembre 2021, **Réseau Canopé a été certifié Qualiopi** pour une durée de trois ans, pour la réalisation de prestations d'actions de formation.

Qualiopi est **une certification d'État**, garante de la qualité du processus et du service mis en œuvre par les prestataires d'actions concourant au développement des compétences (actions de formation, bilans de compétences, formations permettant de faire valider les acquis de l'expérience, etc.).

En tant qu'**acteur majeur de la formation continue** et du développement professionnel, Réseau Canopé se devait d'obtenir la certification Qualiopi, qui constate **le professionnalisme et la qualité de mise en œuvre de ses formations**.

Cette certification témoigne également de l'engagement permanent de Réseau Canopé à se professionnaliser et à **améliorer continuellement l'efficacité et la qualité de ses services**.

La certification qualité a été délivrée au titre de la catégorie d'action suivante : **ACTIONS DE FORMATION**.

Reconnu pour la qualité des process mis en œuvre pour ses actions de formation, Réseau Canopé est certifié Qualiopi par Afnor Certification.

L'ÉCOLE ACADÉMIQUE DE LA FORMATION CONTINUE

La création de l'école académique de formation continue (EAFC) répond à l'engagement #12 du Grenelle de l'éducation « Faciliter l'accès à une formation continue davantage diplômante » pour tous les personnels.

EAFC



COMMENT S'INSCRIRE À UNE FORMATION EAFC ?

1) S'ABONNER

S'abonner à la formation pour manifester son intérêt.

L'abonnement n'est pas une inscription

39556 - ETWINNING EN MODE EXPERT

Nombre d'abonnés : 0

Évaluer et valoriser son projet au niveau académique, national et européen. Coopérer au sein d'une équipe. Impliquer les apprenants dans des activités de collaboration à distance avec de jeunes européens.

Modalité : Présentiel

Durée : 9 heures

Places : 15

Abonnement

Désabonnement

Gérer mon abonnement

2) S'INSCRIRE

Les abonnés à ce module reçoivent une notification avec un lien de pré-inscription pour confirmer leurs choix de candidatures.

3) PARTICIPER

Recevoir la convocation et participer à la formation

PrAF 2025 - 2026

Pour la communauté éducative, des formations
via le plan académique de formation

Inscrivez-vous au PrAF
2024-2025 en suivant ce lien :

<https://www.ac-guadeloupe.fr/l-acces-aux-offres-de-formations-academiques-praf-123307>

FORMATION DE FORMATEURS : DEVENIR FORMATEUR IATSS PARCOURS 1 (ÎLES DU NORD)

DISPOSITIF 25A0320518 : UF1 - CONCEVOIR ET ANIMER DES FORMATIONS MULTIMODALES MOTIVANTES ET ENGAGEANTES

MODULE	LIBELLÉ
44603	Ingénierie pédagogique
44604	Techniques d'animation : créativité et collaboration
44605	Évaluation et réinvestissement

FORMATION DE FORMATEURS : DEVENIR FORMATEUR IATSS PARCOURS 2 (GPE)

DISPOSITIF 25A0320613 : UF1 - CONCEVOIR ET ANIMER DES FORMATIONS MULTIMODALES MOTIVANTES ET ENGAGEANTES

46851	Ingénierie de formation et ingénierie pédagogique
46852	Concevoir une formation hybride ou distancielle
46853	Conception d'activités (Learning apps ou H5P)

TERRITOIRES NUMÉRIQUES ÉDUCATIFS

CONCEVOIR UNE SÉQUENCE PÉDAGOGIQUE, ANIMER ET ÉVALUER : QUELS OUTILS NUMÉRIQUES ?

DISPOSITIF 25A0320615 : UF1 - DECOUVERTE DES PLUS-VALUES PÉDAGOGIQUES DU NUMÉRIQUE

MODULE	LIBELLÉ
46854	Monter en compétence sur le numérique éducatif avec TNE
46855	Intégrer le numérique dans ses pratiques pédagogiques

DES OUTILS NUMÉRIQUES POUR DIFFÉRENCIER

DISPOSITIF 25A0320615 : UF1 - DIFFÉRENCIATION PÉDAGOGIQUE ET ANTICIPATION DES BESOINS DES ÉLÈVES

46856	La différenciation pédagogique : définition, enjeux et leviers
46857	Méthodes et bonnes pratiques de différenciation pédagogique
46858	Évaluation avec le numérique

MODULES LIBRES

LA WEBRADIO : SE LANÇER SIMPLEMENT AVEC SES ÉLÈVES

DISPOSITIF	MODULES	LIBELLÉ
25A0320626	46923	Faire entrer le numérique dans le quotidien de la classe [TNE-D] [CI]

CRÉATION COLLABORATION MULTIMEDIA GRÂCE A CANVA

25A0320627	46924	Le numérique pour accompagner l'acquisition des connaissances et compétences [TNE-D]
------------	-------	--

PARCOURS PROFESSEURS DOCUMENTALISTES

25A0320202	-	L'intelligence artificielle dans les médias et l'information : l'impact dans notre quotidien
------------	---	--

PARCOURS MISSION INNOVATION

DISPOSITIF 25A0320285 : CONDUIRE UN PROJET INNOVANT

	46118	Conduite un projet innovant
	46119	Les outils de communication - Niveau 1

PARCOURS CONTRACTUELS

-	-	Parcours 1 - Le cartable de l'enseignant : premiers pas dans le métier
-	-	Parcours 2 - Le cartable de l'enseignant : premiers pas dans le métier

PARCOURS DRAREIC

25A0320342	46215	Utiliser eTwinning pour les projets européens
25A0320342	46216	eTwinning en mode expert

PrAF 2025 - 2026

Pour la communauté éducative, des formations
via le plan académique de formation

Inscrivez-vous au PrAF
2024-2025 en suivant ce lien :

<https://www.ac-guadeloupe.fr/l-acces-aux-offres-de-formations-academiques-praf-123307>

PARCOURS LYCÉE PRO

DISPOSITIF : 2A0320018 - ETWINNING, UN OUTIL COLLABORATIF POUR DYNAMISER SON ENSEIGNEMENT EN VOIE PROFESSIONNELLE

2A0320018	45592	Découverte du dispositif Etwinning et de la plateforme ESEP / intérêts pédagogiques d'eTwinning / s'initier à la pédagogie de projets
2A0320018	45593	Prise en main du Twinspace avec des activités clés en main sur le Twinspace / Créer et gérer un projet d'échanges sur eTwinning
2A0320018	45594	Recherche de partenaires / Valorisation de son projet eTwinning
2A0320018	45595	Retex + suivi des projets en cours

PARCOURS FORMATION DES DIRECTEURS

-	-	La démarche de projet : méthodes, outils et posture du facilitateur
---	---	---

PARCOURS ENSEIGNANTS DE LETTRES

25A0320184	45851	Créativité et facilitation
------------	-------	----------------------------

PARCOURS MISSION MATERNELLE 2025 - 2026

25D9710009	11990	Maternelle-séminaire, la collaboration PE /ATSEM
------------	-------	--

DISPOSITIF : 25D97100004 - MATER-PLAN MATERNELLE-SUIVI ET ACCOMPAGNEMENT-PREM

	11980	Mater-Prem-M2-Numériques-Canope/Ressources Mater
	11981	Mater-Prem-M&-Accompagner les constellations



MINISTÈRE
DE L'ÉDUCATION
NATIONALE
ET DE LA JEUNESSE

*Liberté
Égalité
Fraternité*

TERRITOIRES NUMÉRIQUES ÉDUCATIFS



Enrichissez
vos pratiques
pédagogiques
avec le numérique
sur tne.reseau-canope.fr





RÉPUBLIQUE
FRANÇAISE

*Liberté
Égalité
Fraternité*

canoTech
PAR RÉSEAU CANOPÉ

Besoin de développer de nouvelles compétences ?

CanoTech, des formations courtes et pratiques
en libre accès pour tous les enseignants



Organisez dès maintenant votre agenda
de formation sur canotech.fr

DES FORMATIONS POUR VOUS

Découvrez une offre de formation adaptée pour les enseignants du **1^{er} degré, 2nd degré** et **l'ensemble de la communauté éducative**.

LES MODALITÉS

- › Modules et parcours de formation **intégrables dans les plans de formation**.
- › Les formations sont mises en œuvre **à la demande**.
- › Les formations peuvent être délivrées à l'Atelier Canopé ou en établissement.
- › Les formations construites **sur mesure** (en fonction de besoins spécifiques) **sont payantes**.



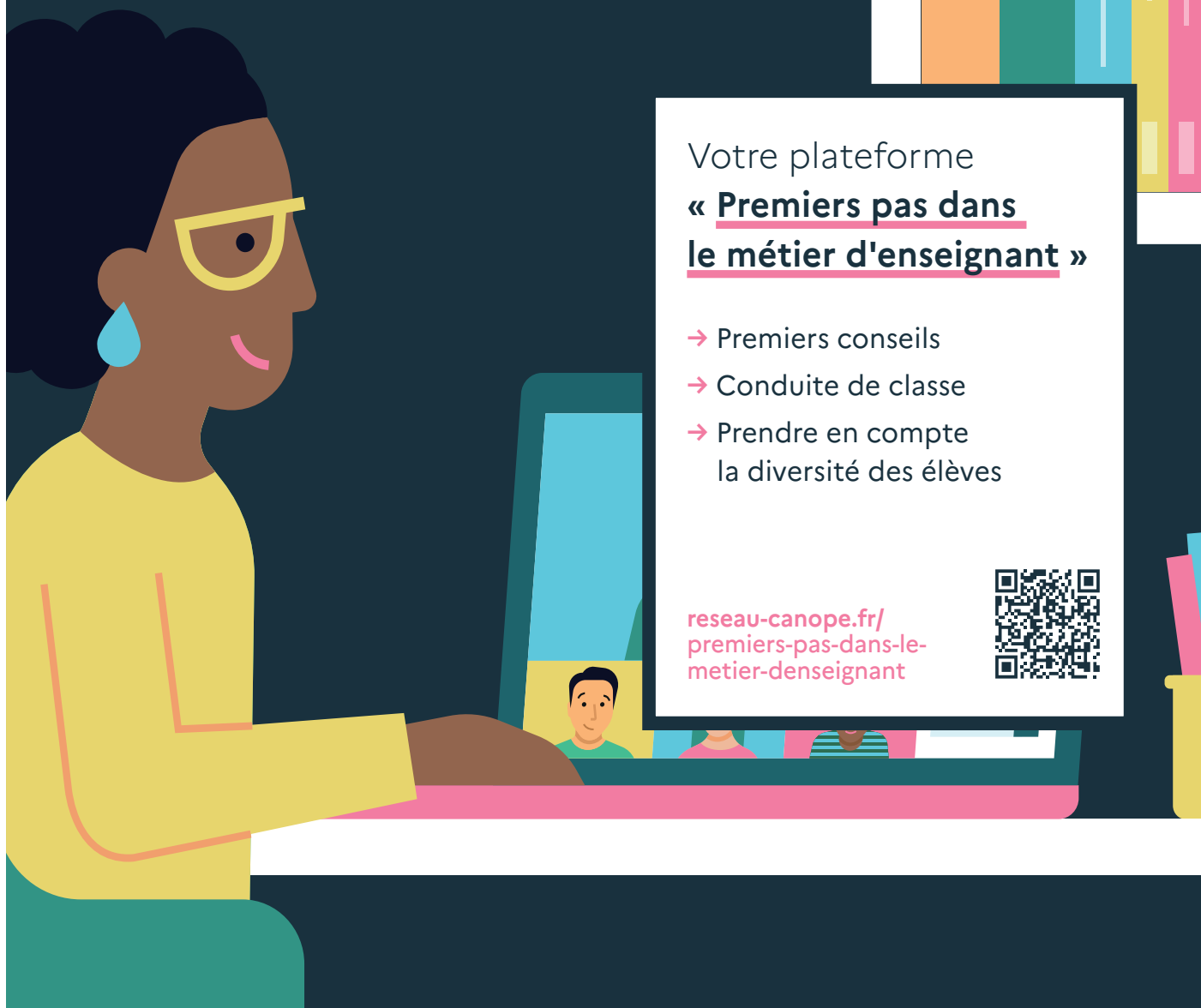
Nouvel enseignant ?

Nous facilitons votre rentrée
et guidons votre prise
de fonction, de la maternelle
au lycée.

Votre plateforme
« Premiers pas dans
le métier d'enseignant »

- Premiers conseils
- Conduite de classe
- Prendre en compte
la diversité des élèves

[reseau-canope.fr/
premiers-pas-dans-le-
metier-denseignant](https://reseau-canope.fr/premiers-pas-dans-le-metier-denseignant)



➤ Animation d'ateliers d'échange de pratique et posture d'accompagnement

Participez et apprenez à animer un groupe d'échange de pratiques (GEP) au sein de vos équipes. Cette formation vous permettra d'adopter une posture d'accompagnement constructive, de maîtriser les clés d'une animation efficace et de découvrir d'autres modalités pour stimuler la coopération et le développement professionnel au quotidien.

3 à 6 heures | Tout public

➤ La démarche de projet : méthodes, outils et posture du facilitateur

La conduite d'un projet repose sur des temps collectifs essentiels : phases de réflexion, structuration et évaluation. Que vous soyez pilote ou membre d'une équipe projet, cette formation vous apprendra à faciliter ces dynamiques grâce à des méthodes d'intelligence collective, incluant des techniques de créativité, pour mobiliser efficacement vos collaborateurs et faire avancer vos projets avec efficacité.

6 à 12 heures | Tout public

➤ Parcours webradio : intégrer l'EMI dans vos séquences

Cette formation vous guide à travers les étapes essentielles pour intégrer une webradio dans un contexte éducatif. Grâce à elle, vous pourrez développer des compétences innovantes pour dynamiser vos projets pédagogiques.

9 heures | Tout public | Parcours hybride

➤ Parcours : La séquence pédagogique de la conception à l'évaluation : quels outils numériques ?

Ce parcours vous accompagne dans la conception, l'animation et l'évaluation de séquences pédagogiques en intégrant des outils numériques adaptés à chaque étape. À travers des modules progressifs, vous découvrirez des solutions innovantes (PopLab, LearningApps, Quizinière...) et développerez des pratiques pédagogiques différenciées, interactives et efficaces.

37 heures | Tout public | Parcours hybride

➤ Animation d'ateliers d'intelligence collective

Face à une problématique, pourquoi ne pas mobiliser l'intelligence du collectif ? Nous concevons et animons pour vous des ateliers sur mesure, pour faire émerger des idées, renforcer la cohésion d'équipe et impulser une dynamique constructive. Plus qu'un simple temps de résolution, c'est une véritable expérience partagée qui favorise l'écoute, la créativité et l'engagement. Convivialité, bienveillance et un brin d'audace en sont les ingrédients clés.

3 heures minimum | Tout public | Adaptable

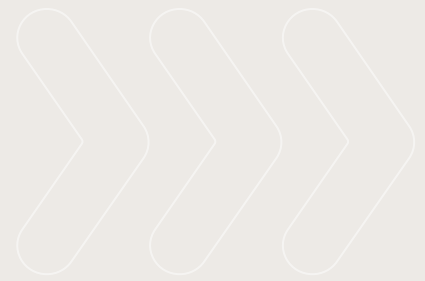
➤ Organisation et animation de hackathons

Le hackathon est un format immersif qui permet, en une journée, de mobiliser des équipes inter-catégorielles autour d'un défi commun. Dans un esprit de collaboration, de créativité et de challenge, les participants conçoivent collectivement des solutions concrètes, innovantes et réalistes. En fonction de vos objectifs, nous construisons des activités sur mesure pour guider chaque équipe vers la production de livrables pertinents. Un jury peut être intégré à l'événement, selon les modalités que vous souhaitez.

7 heures | Tout public



COMPÉTENCES DU XXI^e SIÈCLE



➤ Créer du contenu collaboratif multimédia avec Canva

Cette formation permet de prendre en main un logiciel de montage intuitif et collaboratif et d'être autonome pour monter ses propres films en deux modules. Le module 1 permet de découvrir les différentes fonctionnalités de l'interface Canva et prendre en main l'outil. Le module 2 se concentre sur le montage vidéo. Il permet de découvrir les étapes et bonnes pratiques pour la postproduction dans un premier temps puis dans un second temps de monter un court-métrage à partir d'une bibliothèque de vidéos.

3 à 6 heures | Tout public

➤ Escape game : « Entrons dans le jeu pour sortir du cyberharcèlement »

Participez à un escape game destiné aux élèves de la 6^e à la 2^{de} et découvrez comment en faire un outil de prévention du cyberharcèlement. Grâce au livret pédagogique fourni, vous analyserez les mécanismes du jeu pour pouvoir l'animer à votre tour. Des contenus complémentaires vous seront proposés pour construire un prolongement pédagogique adapté à vos publics.

3 à 6 heures | Tout public

➤ Intelligence collective : techniques de créativité et collaboration, posture du facilitateur

La réussite d'un temps d'intelligence collective repose d'abord sur la posture adoptée par celui ou celle qui l'anime. Cette formation vous permettra de découvrir et d'expérimenter des techniques issues du co-design pour dynamiser vos réunions, impulser des temps de travail collaboratif et favoriser l'émergence d'idées. Vous repartirez avec des outils concrets et réutilisables pour faire évoluer vos pratiques et renforcer l'engagement de vos équipes.

6 à 12 heures | Tout public



➤ Évaluer avec l'Intelligence Artificielle

Venez repenser vos évaluations à l'ère de l'intelligence artificielle ! Au cours de cette formation, nous allons voir comment, dans le cadre de sécurité de l'éducation nationale, tirer parti de l'intelligence artificielle pour, tout au long de la séquence, créer un parcours d'évaluation pertinent et adapté à vos élèves afin de favoriser l'apprentissage. Vous pourrez vous essayer sur une de vos séquences et créer ainsi les outils d'évaluation.

6 heures | Public averti*

**Public ayant une connaissance minimum du numérique (en capacité de faire une mise en forme simple d'un document, une recherche sur Internet et utiliser une application numérique simple).*

➤ Création de ressources pédagogiques à l'aide de l'IA

Grâce à des cas pratiques, cette formation vous permettra d'apprendre à formuler des prompts efficaces pour interagir avec des intelligences artificielles génératives. Vous découvrirez comment ces outils peuvent vous assister dans la création de scénarios pédagogiques, de contenus de séance, de grilles d'évaluation ou encore dans la génération d'idées pour enrichir vos pratiques.

3 heures | Tout public

➤ L'E.M.I au défi de l'intelligence artificielle

En quoi l'E.M.I est-elle transformée par l'intelligence artificielle ? Explorez les usages critiques, éthiques et créatifs de l'intelligence artificielle générative en Éducation aux Médias et à l'Information. À partir de séquences pédagogiques concrètes, cette formation vous propose des outils et des ressources clés pour intégrer l'I.A en classe afin de comprendre les enjeux liés à l'usage de l'I.A.G et a pour objectif de passer de l'anxiété face à l'I.A à une maîtrise éclairée et partagée.

3 à 6 heures | Professeurs documentalistes, histoire et géographie





Vous adhérez à la démarche de suivi et d'évaluation des compétences en deux temps ? CPro Éducation vous accompagne dans sa mise en œuvre et le pilotage des parcours individualisés.

POURQUOI CHOISIR CPRO ÉDUCATION ?

Cpro est adapté à l'alternance pédagogique des temps de formation au lycée et en entreprise et vous permet :

✓ **d'organiser, de suivre les activités professionnelles et d'évaluer les compétences** développées en centre et en entreprise ;

✓ **de disposer d'un livret de suivi** d'acquisition des compétences développées permettant de générer en équipe pédagogique des bilans intermédiaires des compétences sur des bases objectives ;

✓ **de partager et de suivre à distance et en temps réel** les activités réalisées par les élèves et les apprentis en entreprise ;

✓ **de visualiser la construction progressive des profils de compétences** pour rétroagir plus facilement sur votre progression pédagogique et vos contenus d'enseignement.

QUELS SONT LES ATOUTS DE CPRO ?

✓ **Les référentiels des diplômes sont intégrés clés en main et mis à jour régulièrement** dans chaque module applicatif sans aucun paramétrage nécessaire en établissement.

✓ **Nos applicatifs assurent la sécurisation des parcours** grâce au transfert automatisé des données de l'apprenant en cas de changement d'établissement ou de statut (apprenti/élève ou inversement) au cours du cycle de formation.

✓ **Nos applicatifs assurent la sécurisation de la certification** : grille de notation réglementaires des épreuves d'examen.

✓ **Des fonctionnalités adaptées au statut de l'apprenant** (élève ou apprenti) offrent une vue d'ensemble aux équipes pédagogiques dans le cadre d'une formation en mixité de publics.

Pour vous abonner,
c'est ici !



ADAPTER DES PÉDAGOGIES ACTIVES



➤ Transformation des espaces d'apprentissages

Comment repenser les espaces pour favoriser l'apprentissage et la collaboration ? Cette formation vous accompagne dans la conception ou le réaménagement de vos lieux éducatifs. Grâce à des apports méthodologiques et des temps de créativité, vous pourrez structurer un projet cohérent, adapté à vos publics... maquette à l'appui !

3 heures | Tout public

➤ La cour, un espace pour la classe dehors

Cette formation invite à repenser la cour d'école comme un véritable lieu d'apprentissage. À travers des apports théoriques, des retours d'expériences et un accompagnement à la mise en œuvre, elle permet aux enseignants, éducateurs et animateurs d'identifier les conditions favorables, les postures professionnelles adaptées et les ressources nécessaires à la classe dehors. Une démarche collaborative et réflexive pour enrichir les pratiques pédagogiques et favoriser le bien-être des enfants.

9 à 12 heures | Enseignants et membres de la communauté éducative

➤ Pédagogie active et intelligence collective : Vers des collectifs engagés

Cette formation vous propose d'explorer les principes fondamentaux des pédagogies actives ainsi que les notions clés de coopération et de collaboration. À travers l'analyse et l'expérimentation de techniques d'intelligence collective et de créativité, vous découvrirez comment concevoir des séances pédagogiques qui favorisent l'engagement, l'entraide et la participation de chacun.

9 à 12 heures | Enseignants et formateurs

➤ La Pensée visuelle, un outil pour mémoriser efficacement en classe

La pensée visuelle regroupe plusieurs outils (carte mentale, sketchnote,...) qui permettent d'améliorer l'attention et la mémorisation des élèves en classe. Cette formation permettra à l'enseignant d'explorer notamment la technique du sketchnote (prise de note visuelle) qui permet d'organiser ses idées plus facilement, donner du sens au contenu et ainsi en faciliter sa mémorisation. Vous pratiquerez à partir d'exemples concrets utilisables en classe.

9 à 12 heures | Enseignants et formateurs



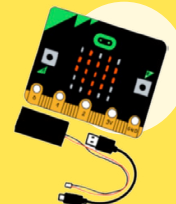
FabLab à l'école

**UNE INITIATIVE
D'UNIVERSCIENCE PORTÉE
PAR RÉSEAU CANOPÉ,
OPÉRATEUR DU MINISTÈRE
DE L'ÉDUCATION NATIONALE,
DE LA JEUNESSE ET DES SPORTS**

« FabLab à l'école » :
l'apprentissage
par le faire au sein
d'une communauté
nationale d'acteurs
éducatifs

Le projet « FabLab à l'école » offre aux établissements scolaires bénéficiaires la possibilité de disposer d'un FabLab clé en main et prêt à l'emploi.

« FabLab à l'école » repose en effet non seulement sur la fourniture d'un parc de machines adaptées (imprimante 3D, scie à chantourner, découpeuse vinyle, machine à coudre...), mais aussi sur la mise à disposition de nombreuses ressources et de scénarios d'usages adossés aux programmes scolaires, et sur la réalisation de prestations de formation à destination des enseignants.



universcience

cité

sciences
et industrie





eTwinning

eTwinning
une communauté
d'enseignants
européens



1 million
d'enseignants

44 pays

138 000
projets menés
depuis 2005

SE FAIRE ACCOMPAGNER



Etre accompagné par son
correspondant académique, le bureau
national et de nombreux enseignants
ambassadeurs

SE FORMER AU NUMÉRIQUE



Faire évoluer ses pratiques
pédagogiques pour
mieux travailler à distance

S'enrichir de l'expérience des
autres eTwinneurs et découvrir
de nouveaux collègues en dehors
de son établissement

Développer l'autonomie des élèves
dans leur travail avec le numérique



SUIVRE DES FORMATIONS

Suivre des formations en ligne nationales
et européennes ainsi que des formations
en présentiel

MENER UN PROJET



Mener un projet simple et court avec
un partenaire français ou européen

UTILISER LE TWinspace



Utiliser un espace sécurisé pour le travail à
distance avec ses élèves : pages web, écriture
collaborative, forums, chat, visioconférence,
accès élèves et parents



Découvrez des
exemples de projets
sur www.etwinning.fr !



Cofinancé par
l'Union européenne

C'est votre première rentrée d'enseignant ?

- Comment élaborer sa propre pédagogie ?
- Sur quels outils s'appuyer ?
- Quelle formation choisir ?



Opérateur du ministère de l'Éducation nationale, de l'Enseignement supérieur et de la Recherche, **Réseau Canopé propose à tous les enseignants des formations** répondant aux enjeux éducatifs et sociétaux contemporains.

Son réseau d'experts, au service des acteurs de l'éducation, **vous accompagne dans vos premiers pas et tout au long de votre vie !**

→ reseau-canope.fr



Votre cartable du **nouvel enseignant**

offert à télécharger

Du 24 juin au 24 novembre 2025

✦ **1 magazine**

adapté à votre niveau
d'enseignement

+

✦ **3 numéros**

des *Cahiers pédagogiques*
(série « Les Petits Cahiers »)



Des ressources pratiques
pour débuter dans le métier

Téléchargez votre cartable



cano.pe/dp_cartable_nouvel_enseignant





RÉPUBLIQUE
FRANÇAISE

*Liberté
Égalité
Fraternité*



REJOIGNEZ-NOUS SUR

WHATSAPP

ATELIER CANOPÉ 971 - GUADELOUPE

Rejoignez notre communauté pour être informé
en temps réel et vivre nos actualités !



Rejoignez-
nous !



reseau-canope.fr

ATELIER CANOPÉ 971



ATELIER CANOPÉ 971

Rue de la documentation
Lot. Le petit Acajou - Petit Pérou
97139 Les Abymes

0590 66 00 00

contact.atelier971@reseau-canope.fr

HORAIRES

Lundi : fermé

Mardi : 8H00 - 17H00


Mercredi : 8H00 - 17H00

Jeudi : 13H00 - 17H00

Vendredi : 8H00 - 13H00

REJOIGNEZ - NOUS

 @canope_971

 Réseau Canopé Guadeloupe

 Atelier Canopé 971



<https://www.reseau-canope.fr/academie-de-la-guadeloupe/atelier-canope-971-les-abymes>