

DT ARA

LE LAB'INCLUSIF pour l'académie de Grenoble

- Les mercredis
du LaB'Inclusif à Privas
- Les essentiels de l'école
inclusive
- École inclusive
et numérique
- Collaboration inter-métier
au sein de l'école inclusive
- Plurilinguisme



03 ● Les mercredis du LaB'Inclusif à Privas

- Développer la concentration
- Favoriser l'expression des émotions
- Soutenir la motricité
- Faciliter l'usage de la langue
- Explorer le numérique
- Créer des supports adaptés
- Aménager l'espace
- Développer la coopération

04 ● Les essentiels de l'école inclusive

- L'identification des besoins éducatifs particuliers des élèves
- Plans et programmes institutionnels pour répondre aux besoins de tous les élèves
- La conception universelle des apprentissages (CUA)
- Des supports d'apprentissage explicites pour tous
- Vers une meilleure compréhension du handicap à l'école : enjeux et solutions
- Accessibilité universelle et lisibilité des supports d'apprentissage

05 ● École inclusive et numérique

- L'IA, une aide pour les enseignants au service des élèves plurilingues
- L'apprentissage du langage écrit : leviers et outils numériques
- Synthèse ou dictée vocale pour accompagner les besoins des élèves
- Les outils numériques au service de l'école pour tous
- Utilisation de navigateurs internet pour rendre un contenu accessible

06 ● Collaboration inter-métier au sein de l'école inclusive

- Vers une collaboration enseignant-AESH plus efficace
- La relation école famille au service des élèves à besoins éducatifs particuliers
- Coopération entre enseignants et acteurs médico-sociaux pour une école inclusive

07 ● Plurilinguisme

- Des projets plurilingues : nouer du lien avec les familles allophones
- Communication avec les familles des enfants plurilingues

En présentiel

Distanciel



Les mercredis du LaB'Inclusif à Privas

1 thématique deux RDV

- Savoirs en jeux
- Fabrique à projets

INSCRIPTION

Programmation susceptible d'évoluer
Rendez-vous sur la page web du Lab'Inclusif
pour consulter les ajouts

5 novembre 2025

Développer la concentration



- Focus en jeux
13h30 | 14h30
Présentiel • À Privas
- Concevoir un outil sensoriel
14h30 | 16h30
Présentiel • À Privas

4 mars 2026

Explorer le numérique



- Numéri'jeu
13h30 | 14h30
Présentiel • À Privas
- Programmer un minuteur visuel
14h30 | 16h30
Présentiel • À Privas

3 décembre 2025

Favoriser l'expression des émotions



- Bien-être en jeu
13h30 | 14h30
Présentiel • À Privas
- L'étoile des émotions
14h30 | 16h30
Présentiel • À Privas

1 avril 2026

Créer des supports adaptés



- Invent'un jeu
13h30 | 14h30
Présentiel • À Privas
- Pictogrammes pour accessibiliser
14h30 | 16h30
Présentiel • À Privas

7 janvier 2026

Soutenir la motricité



- Dyspra'jeu
13h30 | 14h30
Présentiel • À Privas
- Concevoir un jeu d'encastrement
14h30 | 16h30
Présentiel • À Privas

6 mai 2026

Aménager l'espace



- Espace jeu
13h30 | 14h30
Présentiel • À Privas
- Espace flexible pour se concentrer
14h30 | 16h30
Présentiel • À Privas

25 février 2026

Faciliter l'usage de la langue



- Parole en jeu
13h30 | 14h30
Présentiel • À Privas
- Guide facilitant la lecture
14h30 | 16h30
Présentiel • À Privas

3 juin 2026

Développer la coopération



- Coop'en jeu
13h30 | 14h30
Présentiel • À Privas
- La roue « un conflit des solutions »
14h30 | 16h30
Présentiel • À Privas

Les essentiels de l'École inclusive

Comprendre/Se renseigner sur l'École inclusive

L'identification des besoins éducatifs particuliers des élèves



4 novembre 2025

16h30 | Distanciel

Durée 1h30

[INSCRIPTION](#)

Plans et programmes institutionnels pour répondre aux besoins de tous les élèves



18 décembre 2025

16h30 | Distanciel

Durée 1h

[INSCRIPTION](#)

La conception universelle des apprentissages (CUA)



2 décembre 2025

16h30 | Distanciel

Durée 1h30

4 décembre 2025

10h30 | Distanciel

Durée 1h30

19 mai 2026

16h45 | Distanciel

Durée 1h30

[INSCRIPTION](#)

Des supports d'apprentissage explicites pour tous



26 février 2026

10h30 | Distanciel

Durée 1h30

26 mai 2026

16h45 | Distanciel

Durée 1h30

[INSCRIPTION](#)

Vers une meilleure compréhension du handicap à l'école : enjeux et solutions



3 décembre 2025

17h | Distanciel

Durée 1h30

11 mai 2026

17h | Distanciel

Durée 1h30

[INSCRIPTION](#)

Accessibilité universelle et lisibilité des supports d'apprentissage



26 novembre 2025

10h30 | Distanciel

Durée 1h30

17 février 2026

14h | Distanciel

Durée 1h30

21 mai 2026

17h30 | Distanciel

Durée 1h30

[INSCRIPTION](#)

École inclusive et numérique

Les usages du numérique au service de l'École inclusive :
outil facilitant l'accessibilité des enseignements
et la réponse aux besoins spécifiques

L'IA, une aide pour les enseignants au service des élèves plurilingues



24 novembre 2025

17h | Distantiel
Durée 1h30

6 janvier 2026

17h | Distantiel
Durée 1h30

17 février 2026

17h | Distantiel
Durée 1h30

26 mars 2026

17h | Distantiel
Durée 1h30

[INSCRIPTION](#)

L'apprentissage du langage écrit : leviers et outils numériques



4 décembre 2025

11h | Distantiel
Durée 1h30

28 janvier 2026

11h | Distantiel
Durée 1h30

24 mars 2026

17h | Distantiel
Durée 1h30

17 juin 2026

13h30 | Distantiel
Durée 1h30

[INSCRIPTION](#)

Synthèse ou dictée vocale pour accompagner les besoins des élèves



3 février 2026

17h30 | Distantiel
Durée 1h

6 mai 2026

11h | Distantiel
Durée 1h

[INSCRIPTION](#)

Les outils numériques au service de l'école pour tous



18 novembre 2025

14h | Distantiel
Durée 1h30

19 mars 2026

14h | Distantiel
Durée 1h30

[INSCRIPTION](#)

Utilisation de navigateurs internet pour rendre un contenu accessible



19 novembre 2025

10h30 | Distantiel
Durée 1h

26 janvier 2026

17h30 | Distantiel
Durée 1h

21 mai 2026

12h30 | Distantiel
Durée 1h

[INSCRIPTION](#)

Programmation susceptible d'évoluer [Rendez-vous sur la page web du Lab'Inclusif](#) pour consulter les ajouts

Collaboration inter-métier au sein de l'école inclusive

Vers une collaboration enseignant-AESH plus efficace



5 mai 2026

17h | Distantiel
Durée 1h

9 juin 2026

16h45 | Distantiel
Durée 1h30

[INSCRIPTION](#)

La relation école famille au service des élèves à besoins éducatifs particuliers



19 mai 2026

17h | Distantiel
Durée 1h

2 juin 2026

17h | Distantiel
Durée 1h

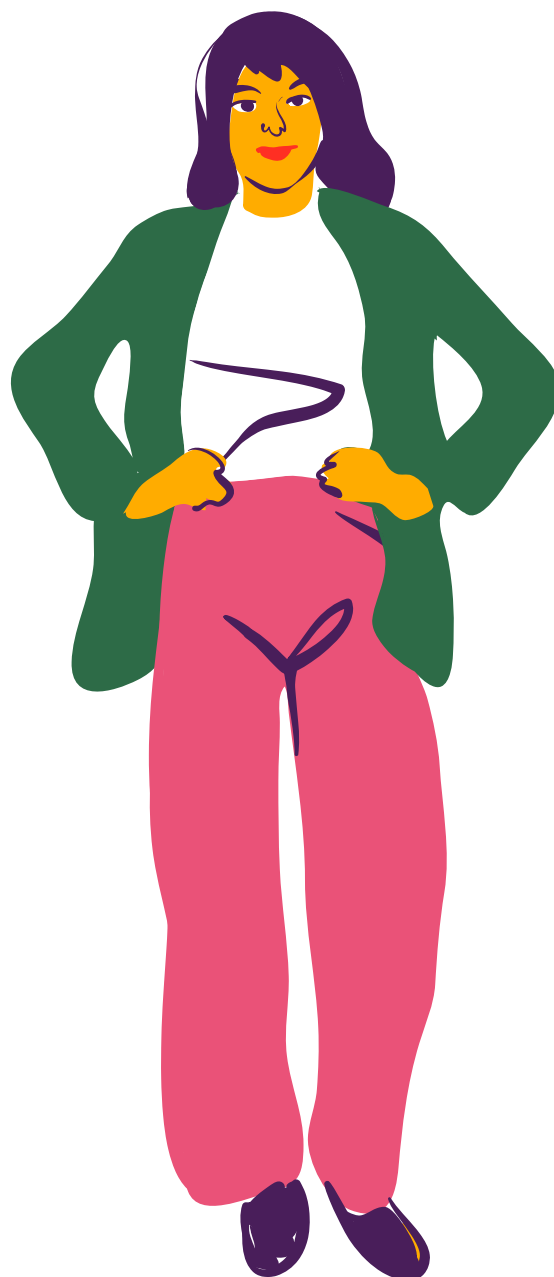
[INSCRIPTION](#)

Coopération entre enseignants et acteurs médico-sociaux pour une école inclusive



**De nouvelles dates
bientôt disponibles**

[INSCRIPTION](#)



Plurilinguisme

Des projets plurilingues : nouer du lien avec les familles allophones



20 février 2026

12h15 | Distantiel
Durée 1h

25 mars 2026

17h | Distantiel
Durée 1h

[INSCRIPTION](#)

Communication avec les familles des enfants plurilingues



19 février 2026

17h | Distantiel
Durée 1h

26 mars 2026

17h | Distantiel
Durée 1h

[INSCRIPTION](#)





CONTACT

Atelier Canopé 07 - Privas

contact.atelier07@reseau-canope.fr

T. 04 75 66 90 70

Atelier Canopé 26 - Valence

contact.atelier26@reseau-canope.fr

T. 04 87 87 00 85

Atelier Canopé 38 - Grenoble

contact.atelier38@reseau-canope.fr

T. 04 87 87 02 70

Atelier Canopé 73 - Chambéry

contact.atelier73@reseau-canope.fr

T. 04 87 87 04 10

Atelier Canopé 74 - Annecy

contact.atelier74@reseau-canope.fr

T. 04 87 87 03 74

