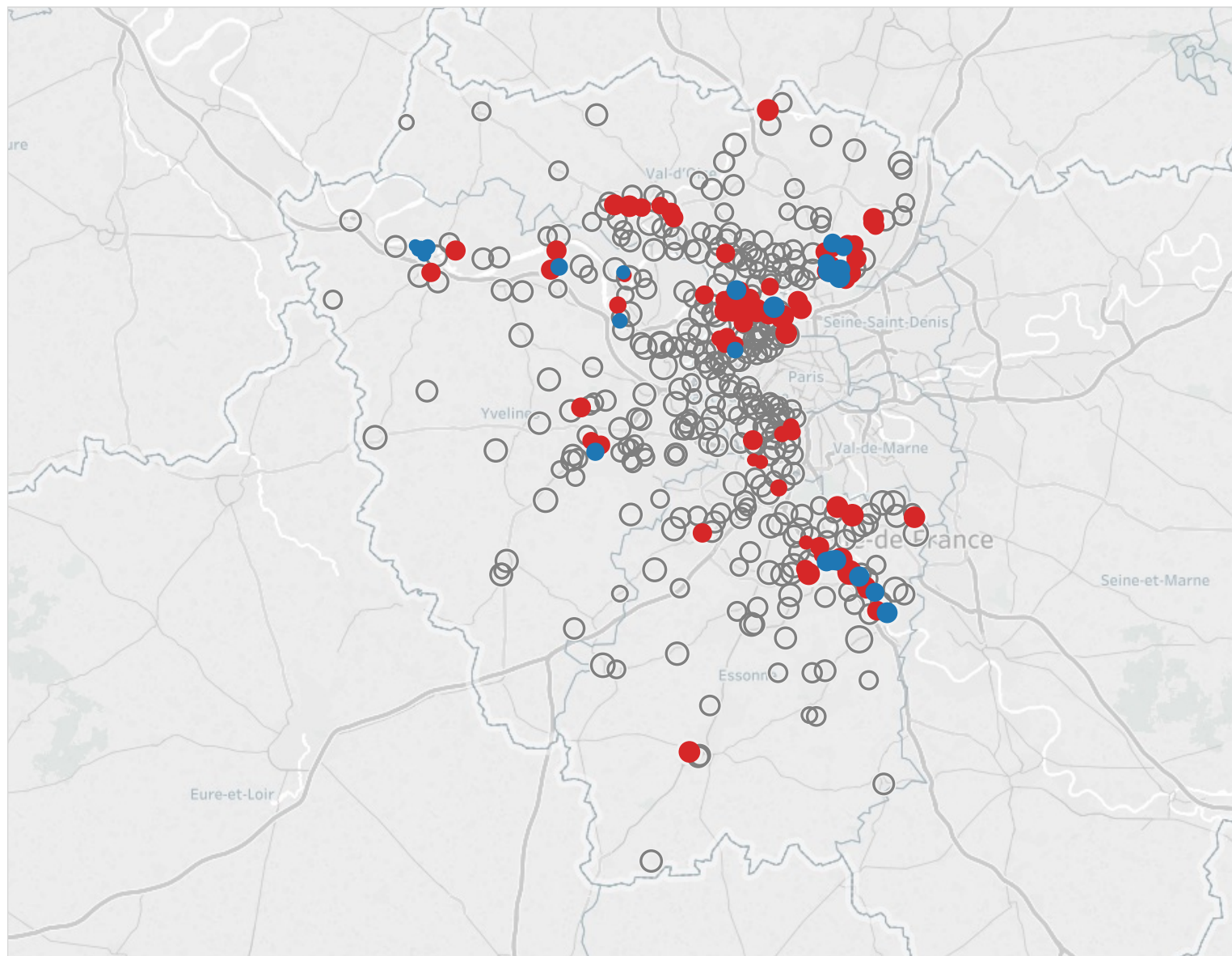
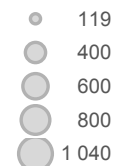


CARTE DES COLLEGES EN EDUCATION PRIORITAIRE

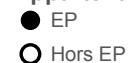
Académie
VERSAILLES



Effectif d'élèves



Appartenance à l'EP



Appartenance à l'EP



COMPOSITION DE L'EDUCATION PRIORITAIRE

Contexte social

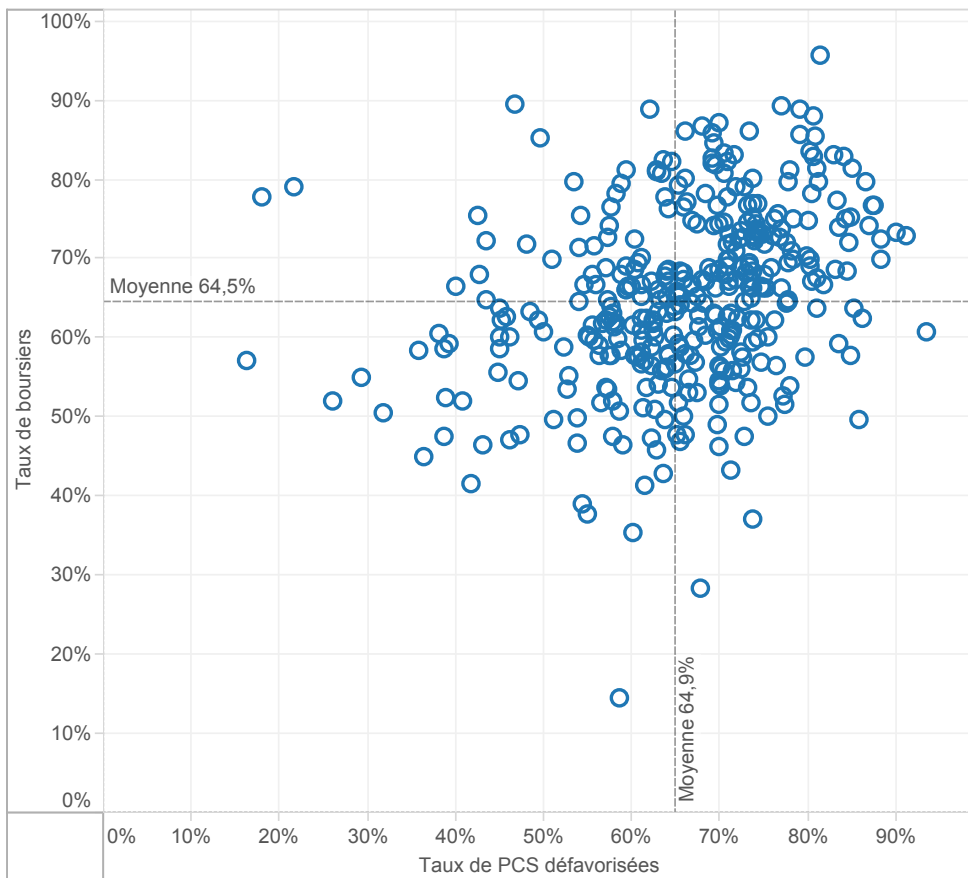
	VERSAILLES				Référence académique	NATIONAL				Référence nationale
	EP			Hors EP		EP			Hors EP	
	REP+	REP	Total	Total		REP+	REP	Total	Total	
2nd degré										
Proportion d'élèves issus de PCS défavorisées au collège	63,7%	51,1%	53,9%	23,0%	29,6%	64,9%	54,2%	57,7%	34,1%	39,1%
Proportion de boursiers au collège	54,9%	41,1%	44,3%	16,3%	22,3%	64,5%	46,1%	52,2%	23,4%	29,5%
Proportion de boursiers de taux 3 au collège	14,6%	10,7%	11,6%	3,9%	5,5%	31,8%	17,2%	22,0%	6,5%	9,7%
1er degré										
Proportion d'élèves entrant en 6ème issus de PCS défavorisées	59,5%	45,8%	49,1%	19,8%	25,9%	60,5%	52,3%	55,5%	31,6%	36,0%

Poids de l'EP

	VERSAILLES				Référence académique	NATIONAL				Référence nationale
	EP			Hors EP		EP			Hors EP	
	REP+	REP	Total	Total		REP+	REP	Total	Total	
dans le 2nd degré										
Nombre de collèges	24	73	97	328	425	365	732	1 097	4 197	5 294
Répartition des collèges	5,6%	17,2%	22,8%	77,2%	100,0%	6,9%	13,8%	20,7%	79,3%	100,0%
Effectif d'élèves des collèges	11 688	39 925	51 613	189 523	241 136	181 275	366 442	547 717	2 050 641	2 598 358
Répartition des élèves des collèges	4,8%	16,6%	21,4%	78,6%	100,0%	7,0%	14,1%	21,1%	78,9%	100,0%
Nombre moyen d'élèves par collège	487,0	546,9	532,1	577,8	567,4	496,6	500,6	499,3	488,6	490,8
Répartition suivant leur collège de destination des élèves de 6ème provenant d'une école en EP	21,4%	65,9%	87,4%	12,6%	100,0%	32,8%	53,2%	86,0%	14,0%	100,0%
Proportion d'élèves en SEGPA	3,7%	3,1%	3,2%	1,7%	2,0%	6,0%	4,7%	5,1%	2,4%	3,0%
dans le 1er degré										
Nombre d'écoles	174	479	653	2 505	3 158	2 466	4 237	6 703	38 698	45 401
Répartition des écoles	5,5%	15,2%	20,7%	79,3%	100,0%	5,4%	9,3%	14,8%	85,2%	100,0%
Effectif d'élèves du 1er degré	32 103	100 642	132 745	455 313	588 058	459 782	718 129	1 177 911	4 664 797	5 842 708
Répartition des élèves du 1er degré	5,5%	17,1%	22,6%	77,4%	100,0%	7,9%	12,3%	20,2%	79,8%	100,0%
Nombre moyen d'élèves par école	184,5	210,1	203,3	181,8	186,2	186,4	169,5	175,7	120,5	128,7

CONTEXTE SOCIO-ECONOMIQUE DES COLLEGES EN EDUCATION PRIO..

Taux de boursiers en fonction des taux de PCS défavorisées - NATIONAL
Tous les collèges public REP+ de métropole et DOM



Taux de boursiers en fonction des taux de PCS défavorisées - VERSAILLES
Tous les collèges publics de l'académie



surligner : ○ VERSAILLES

Appartenance à l'EP

■ REP+

■ REP

■ hors EP

REUSSITE SCOLAIRE
Fluidité des parcours scolaires

	VERSAILLES					Référence académique	NATIONAL				Référence nationale	
	EP			Hors EP	EP			Hors EP				
	REP+	REP	Total	Total	REP+		REP	Total	Total			
2nd degré												
Taux de retard parmi les élèves de 3ème	27,0%	21,5%	22,7%	12,9%	14,9%	29,7%	21,7%	24,3%	13,2%	15,5%		
1er degré												
Taux de retard parmi les entrants en 6ème	15,4%	10,4%	11,6%	6,0%	7,1%	16,8%	12,9%	14,4%	7,4%	8,7%		

Diplôme national du brevet - session 2017

	VERSAILLES					Référence académique	NATIONAL				Référence nationale	
	EP			Hors EP	EP			Hors EP				
	REP+	REP	Total	Total	REP+		REP	Total	Total			
Réussite au bre..												
Taux de réussite au brevet	81,8%	84,2%	83,6%	90,4%	89,0%	80,4%	82,9%	82,1%	89,1%	87,7%		
Taux de réussite parmi les garçons	73,9%	79,3%	78,1%	87,3%	85,5%	74,6%	78,0%	77,0%	85,9%	84,1%		
Taux de réussite parmi les filles	89,0%	89,0%	89,0%	93,5%	92,5%	85,9%	87,7%	87,1%	92,2%	91,2%		

Mentions Bien & Très-Bien

Taux de mentions Bien et Très-Bien	34,6%	39,4%	38,4%	55,6%	52,3%	39,8%	46,0%	44,0%	57,2%	54,7%
Taux de mentions Bien et Très-Bien parmi les filles	42,0%	44,8%	44,1%	61,4%	58,0%	44,2%	50,7%	48,6%	62,0%	59,4%

Résultats

Note moyenne à l'écrit du contrôle final	7,3	7,9	7,8	10,1	9,7	7,7	8,6	8,3	10,2	9,8
	REP+	REP	EP	HEP	TOTAL	REP+	REP	EP	HEP	TOTAL
Français - note moyenne au contrôle continu										
Français - note moyenne à l'examen final	7,9	8,5	8,4	10,5	10,1	8,1	8,9	8,7	10,3	10,0
Mathématiques - note moyenne au contrôle continu										
Mathématiques - note moyenne à l'examen final	5,0	5,5	5,4	8,7	8,0	5,9	7,0	6,7	9,1	8,7

Orientation et parcours des élèves

	VERSAILLES					Référence académique	NATIONAL				Référence nationale	
	EP			Hors EP	EP			Hors EP				
	REP+	REP	Total	Total	REP+		REP	Total	Total			
En fin de coll..												
Taux de passage en 2nde GT	59,3%	61,8%	61,2%	74,5%	71,7%	54,3%	60,2%	58,3%	67,5%	65,7%		
Taux de passage en 2nde Pro	36,3%	33,4%	34,0%	18,8%	22,0%	37,0%	31,0%	32,9%	21,0%	23,5%		

Devenir en fin de 2nde GT

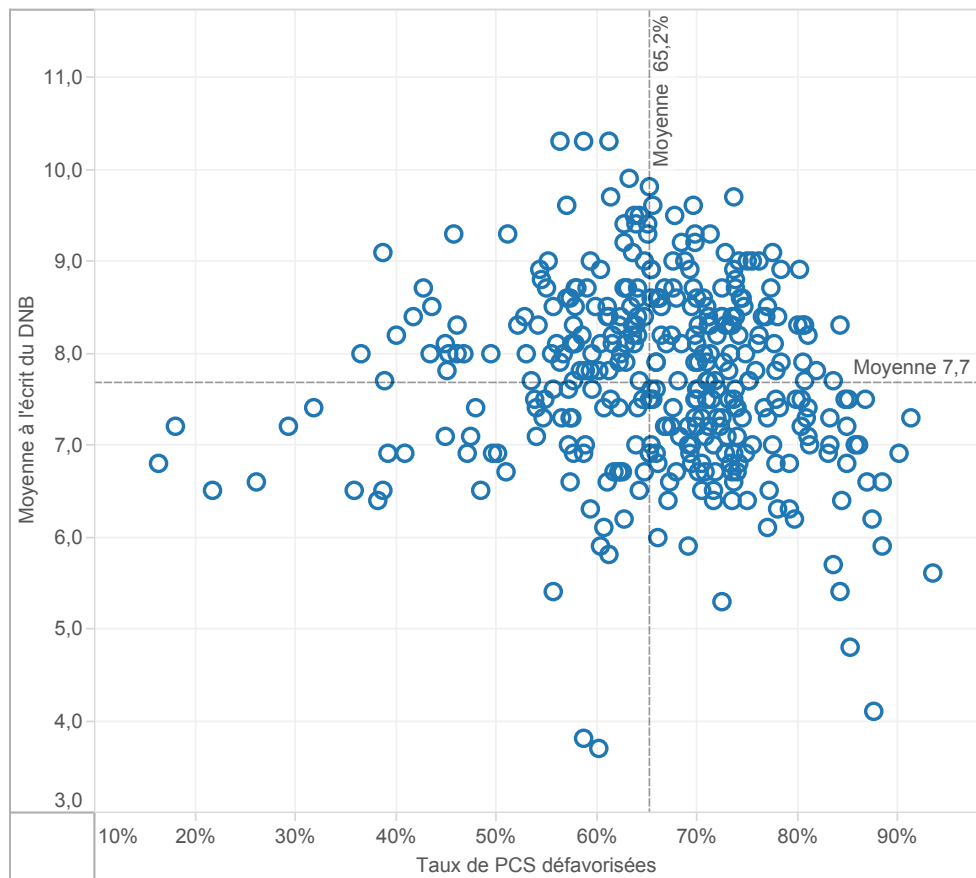
1ère générale	46,8%	53,9%	52,3%	70,1%	66,9%	47,3%	55,2%	52,8%	66,9%	64,4%
1ère technologique	44,7%	36,2%	38,1%	23,1%	25,8%	37,5%	32,5%	34,0%	23,9%	25,7%
Redoublement	2,9%	4,7%	4,3%	3,3%	3,5%	6,0%	4,9%	5,2%	3,6%	3,9%
Autres	5,5%	5,3%	5,3%	3,5%	3,8%	9,2%	7,5%	8,0%	5,6%	6,0%

Devenir en fin de 2nde Pro

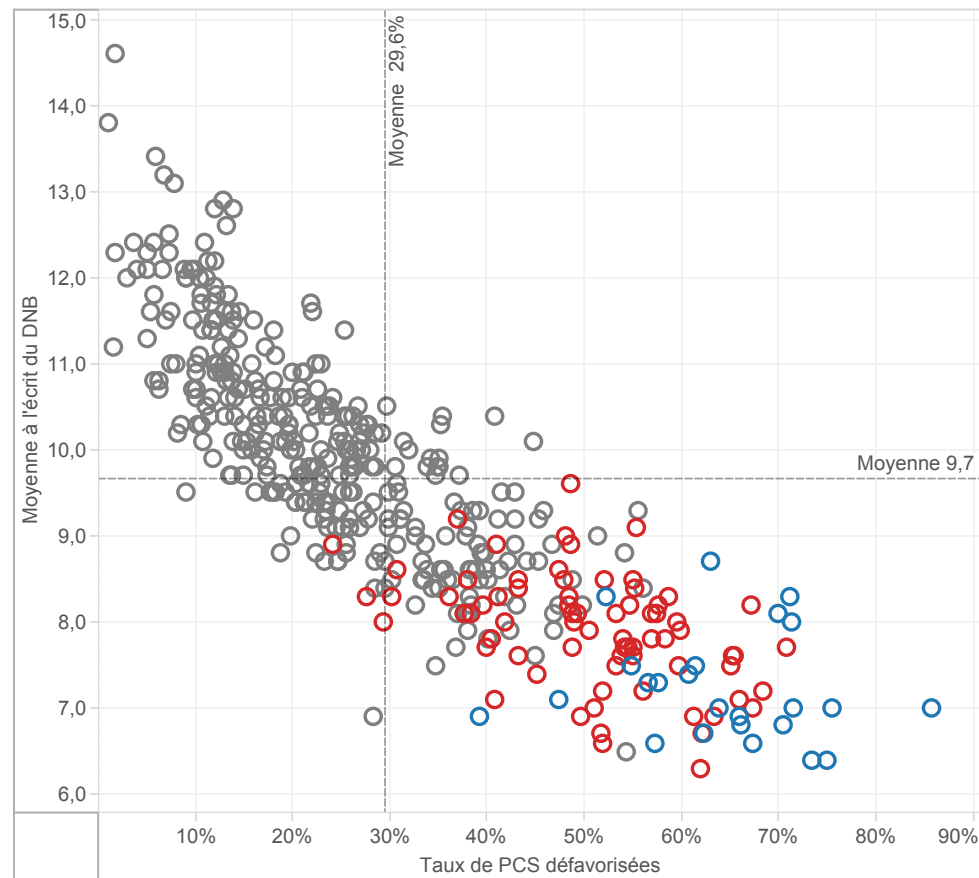
1ère professionnelle	87,5%	87,2%	87,3%	87,4%	87,4%	82,4%	84,1%	83,5%	84,7%	84,3%
Redoublement	3,6%	4,5%	4,3%	3,0%	3,4%	4,6%	4,1%	4,3%	3,5%	3,7%
Autres	8,9%	8,3%	8,4%	9,6%	9,2%	13,0%	11,8%	12,2%	11,9%	12,1%

FOCUS SUR LA REUSSITE AU DNB DES COLLEGES EP DE L'ACADEMIE ..

Moyenne à l'écrit du DNB en fonction des taux de PCS défavorisées -NATIONAL
Tous les collèges publics ECLAIR de métropole et DOM



Moyenne à l'écrit du DNB en fonction des taux de PCS défavorisées - VERSAILLES
Tous les collèges publics de l'académie



surligner : ○ VERSAILLES

Appartenance à l'EP

■ REP+

■ REP

■ hors EP

LEVIERS D'ACTION
Encadrement des élèves

	VERSAILLES				Référence académique	NATIONAL				Référence nationale
	EP			Hors EP		EP			Hors EP	
	REP+	REP	Total	Total		REP+	REP	Total	Total	
2nd degré - Coll..										
Nombre moyen d'élèves par division (E/D)	22,1	23,0	22,8	26,5	25,6	21,1	22,2	21,9	25,1	24,4
Nombre moyen d'élèves par structure (E/S)	20,6	21,3	21,1	24,5	23,7	19,8	20,7	20,4	23,3	22,6
Nombre moyen d'heures hebdomadaires par élève (H/E)	1,44	1,31	1,34	1,12	1,17	1,44	1,34	1,37	1,17	1,21
1er degré										
Nombre moyen d'élèves par classe (E/C)	20,5	23,3	22,5	25,3	24,6	20,6	22,3	21,6	23,7	23,2
Proportion d'élèves de 2 ans dans le préélémentaire	5,8%	3,5%	4,0%	0,6%	1,4%	7,1%	6,1%	6,5%	2,5%	3,3%
Taux de scolarisation des enfants de 2 ans			12,6%	2,6%	4,8%			20,5%	9,7%	11,7%

Moyens humains

	VERSAILLES				Référence académique	NATIONAL				Référence nationale
	EP			Hors EP		EP			Hors EP	
	REP+	REP	Total	Total		REP+	REP	Total	Total	
2nd degré - Coll..										
Proportion d'enseignants non titulaires	16,0%	13,2%	13,9%	6,7%	8,5%	14,5%	9,2%	11,1%	4,7%	6,3%
Proportion d'enseignants de moins de 35 ans	54,3%	54,4%	54,4%	34,2%	39,0%	37,6%	35,5%	36,2%	22,0%	25,3%
Proport. d'enseignants ayant 5 ans et plus d'ancienneté sur leur ..	29,5%	31,5%	31,0%	46,9%	43,0%	34,2%	41,4%	38,8%	54,1%	50,4%
1er degré										
Proport. d'enseignants ayant 5 ans et plus d'ancienneté sur leur ..	34,0%	32,6%	32,9%	40,4%	38,5%	32,9%	34,3%	33,8%	42,0%	40,1%

Surencadrement Programme 140 (1er degré - Public)

Nombre d'ETP supplémentaires	724	1 018	1 741		6 367	5 482	11 849
Nombre d'ETP supplémentaires pour 1 000 élèves	23	10	13		14	8	10

Surencadrement Programme 141 (2nd degré - Public) e..

Nombre d'ETP supplémentaires	261	407	667		3 775	3 495	7 270
Nombre d'ETP supplémentaires pour 1 000 élèves	22	10	13		22	10	14

Surencadrement Programme 230 (Vie de l'élève) en co..

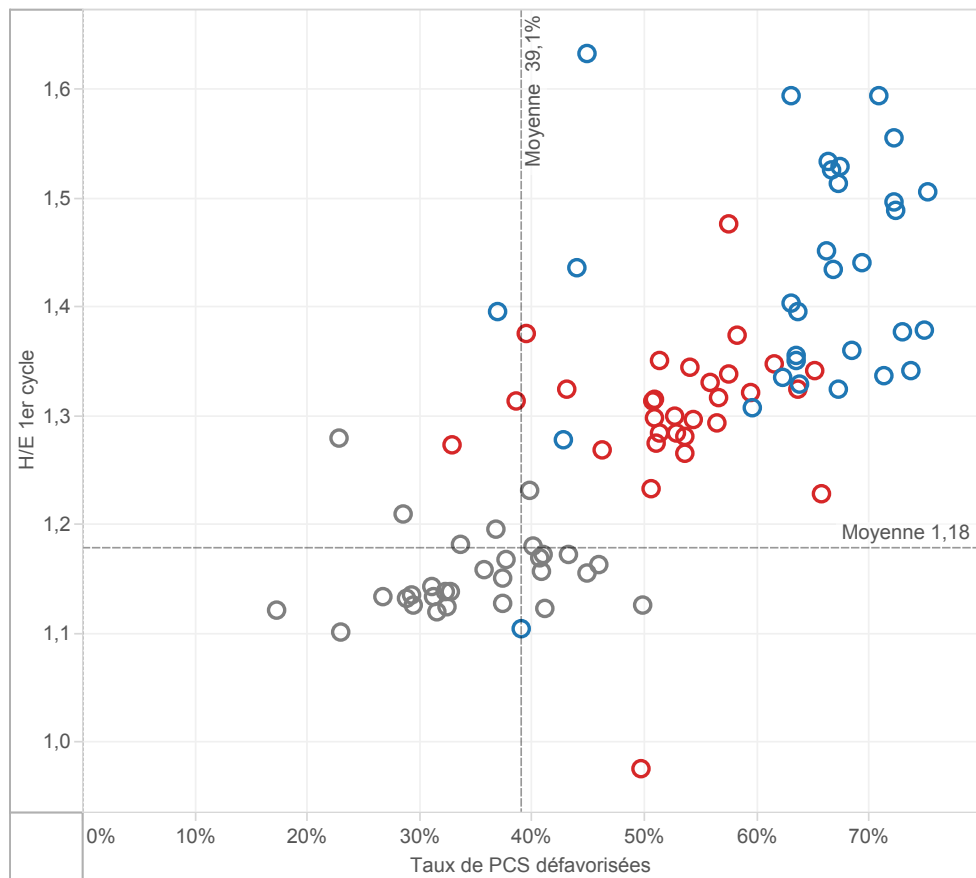
Nombre d'ETP supplémentaires (CPE et AED)	151	271	422		1 545	1 594	3 139
Nombre d'ETP supplémentaires pour 1 000 élèves	13	7	8		9	5	6

Offres éducatives au collège : exemple des langues

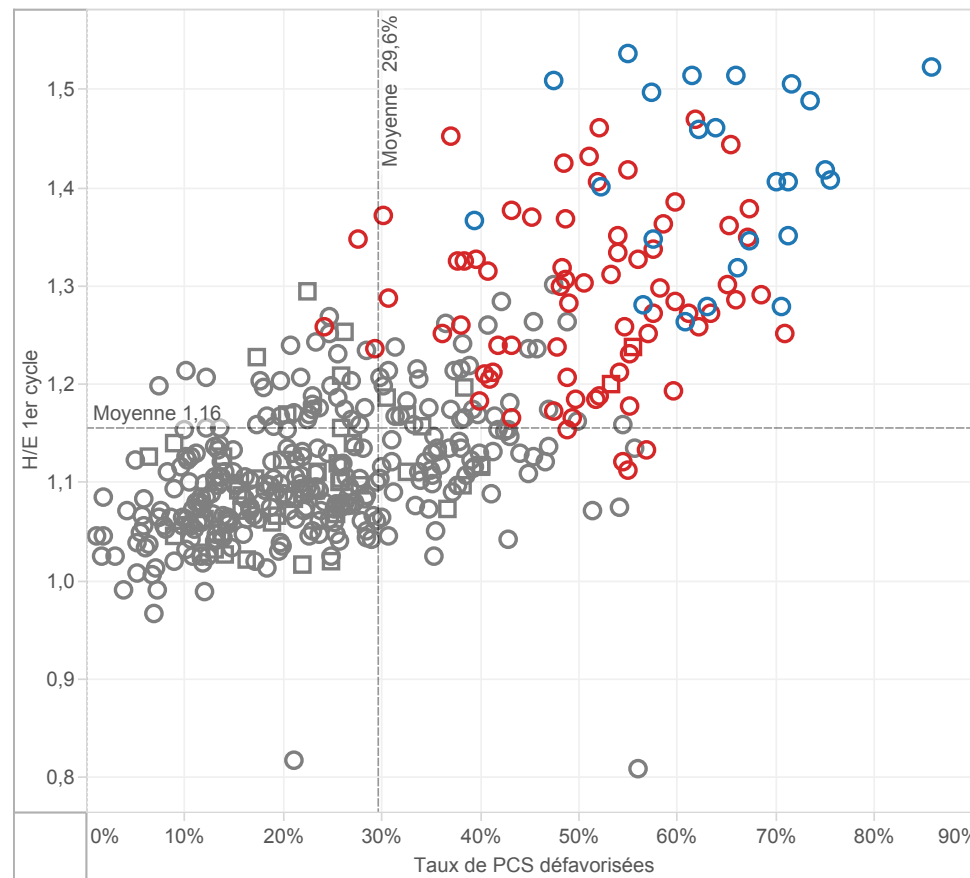
	VERSAILLES				Référence académique	NATIONAL				Référence nationale
	EP			Hors EP		EP			Hors EP	
	REP+	REP	Total	Total		REP+	REP	Total	Total	
Proportion d'élèves inscrits en sections européennes et internat..	0,0%	0,2%	0,1%	1,4%	1,2%	0,1%	0,2%	0,2%	0,8%	0,7%
Proportion d'élèves inscrits en 6ème bilangues	6,6%	10,5%	9,6%	12,1%	11,5%	14,1%	13,4%	13,7%	13,7%	13,7%
Proportion d'élèves apprenant les langues rares	1,6%	3,0%	2,7%	2,8%	2,8%	8,9%	6,7%	7,4%	6,8%	7,0%
Proportion d'élèves suivant des cours de latin-grec	8,7%	10,6%	10,2%	18,5%	16,7%	9,3%	13,5%	12,1%	19,0%	17,6%

MOYENS EN COLLEGE

H/E 1er cycle en fonction des taux de PCS défavorisées - NATIONAL
par académie dans les collèges publics



H/E 1er cycle en fonction des taux de PCS défavorisées - VERSAILLES
par collège public de l'académie



surligner : ○ AIX-MARS..
○ AMIENS

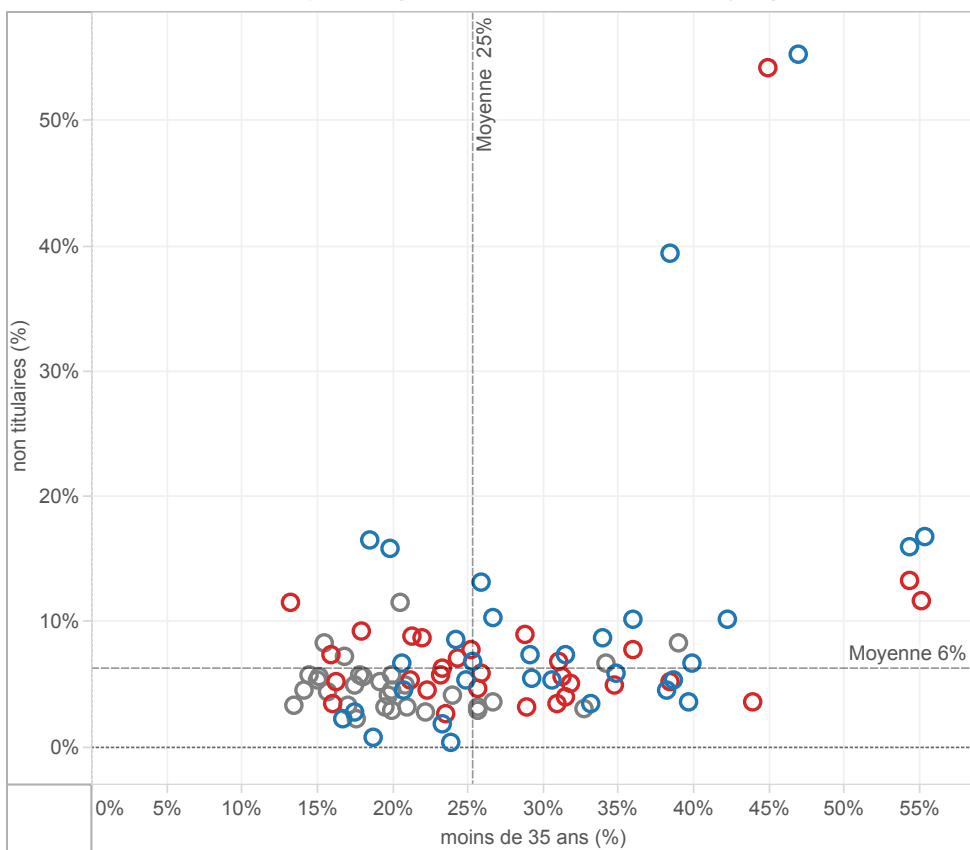
Appartenance à l'EP
■ REP+ ■ REP

■ hors EP

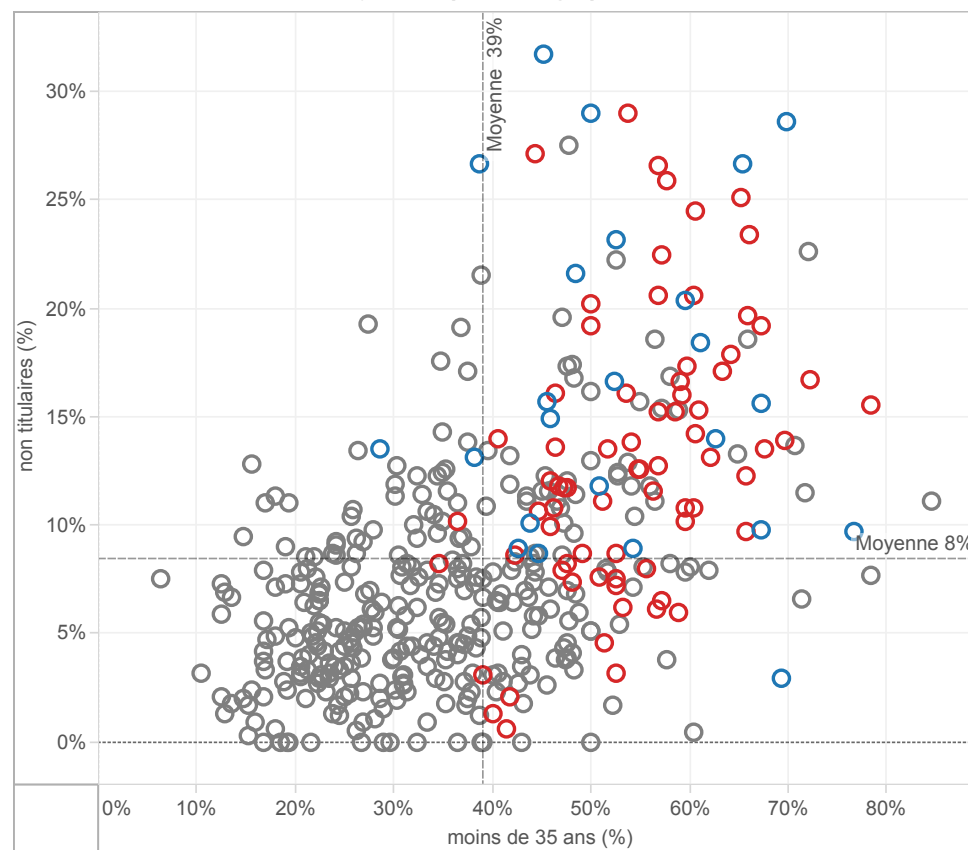
■ Collège intermédiaire
○ Collège urbain

CARACTERISTIQUES DES EQUIPES ENSEIGNANTES EN COLLEGE

Taux d'enseignants non titulaires en fonction du taux d'enseignants âgés de moins de 35 ans
NATIONAL - Moyennes par académie dans les collèges publics



Taux d'enseignants non titulaires en fonction du taux d'enseignants âgés de moins de 35 ans
VERSAILLES - Moyennes par collège public de l'académie



surligner : ○ VERSAILLES

Appartenance à l'EP

■ REP+

■ REP

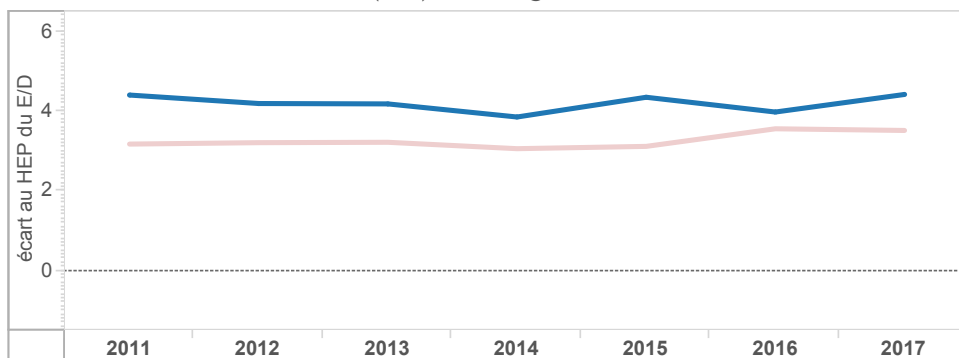
■ hors EP

EVOLUTION DES ECARTS ENTRE EP ET HORS EP EN COLLEGE

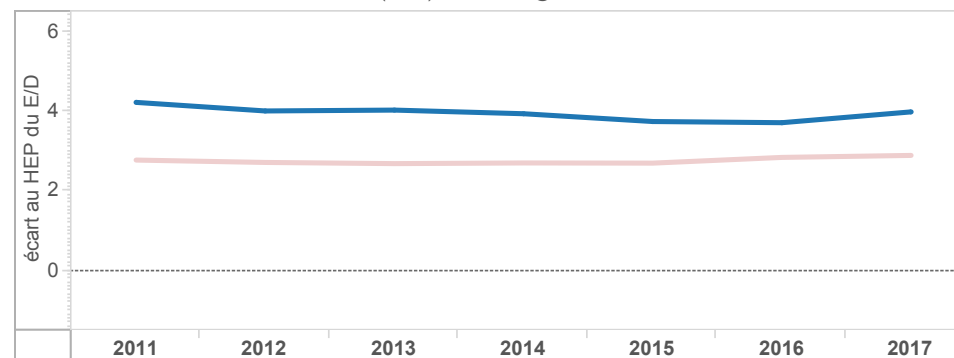
Académie
VERSAILLES

ECLAIR(2011 à 2013) ECLAIR & REP+(2014) REP+(2015-... RRS(2011 à 2014) REP (2015)

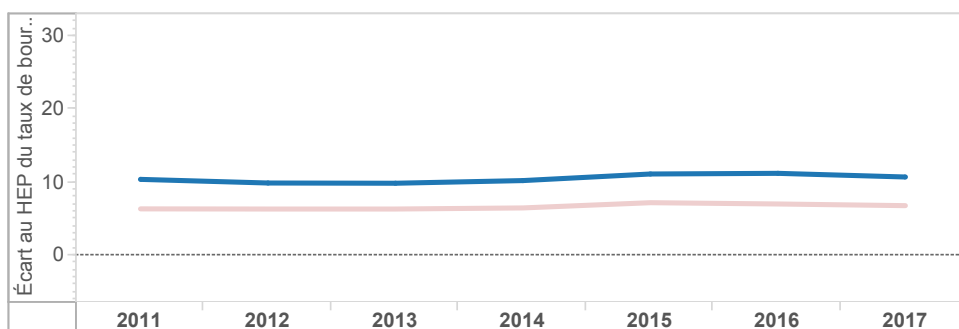
Écart des taux d'encadrement (E/D) au collège entre hors EP et EP - VERSAILLES



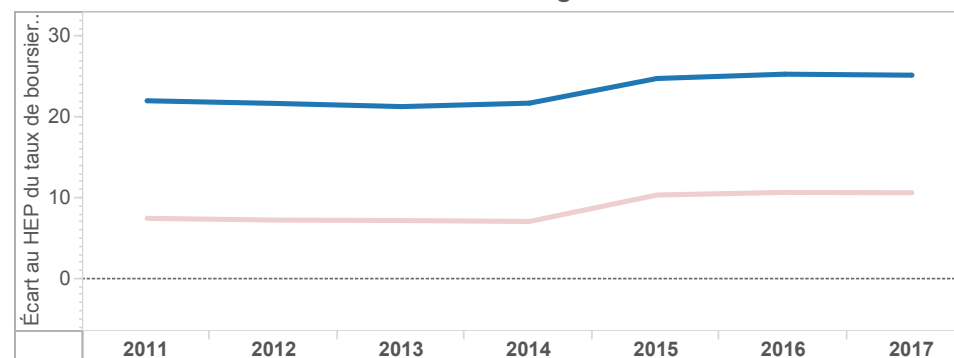
Écart des taux d'encadrement (E/D) au collège entre hors EP et EP - NATIONAL



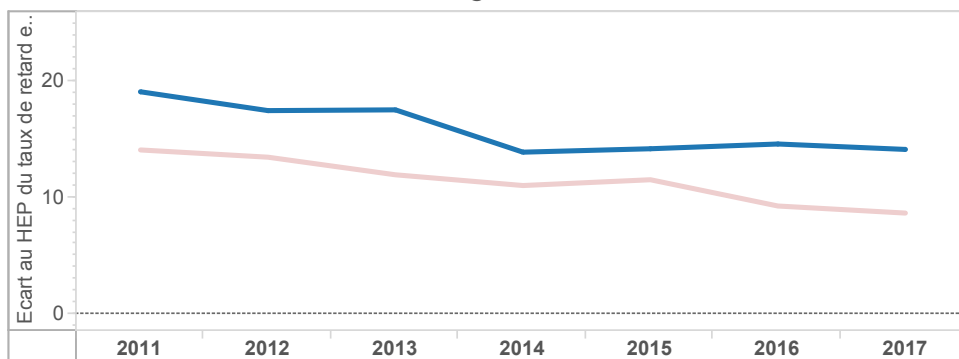
Écart des taux de boursiers de taux 3 au collège entre EP et hors EP - VERSAILLES



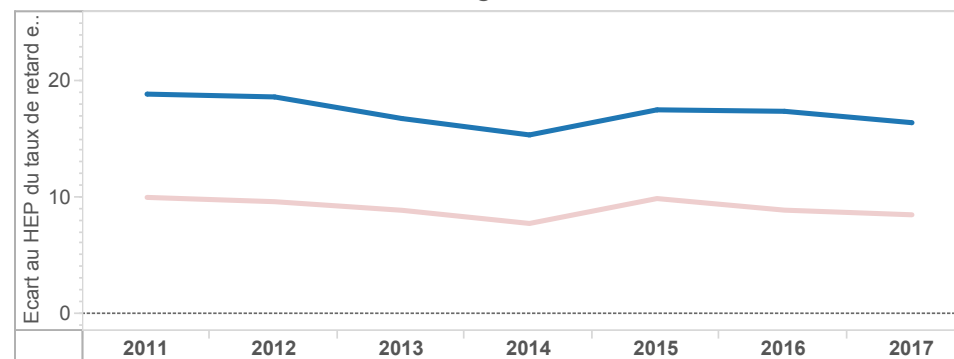
Écart des taux de boursiers de taux 3 au collège entre EP et hors EP - NATIONAL



Écart des taux de retard en 3e au collège entre EP et hors EP - VERSAILLES



Écart des taux de retard en 3e au collège entre EP et hors EP - NATIONAL

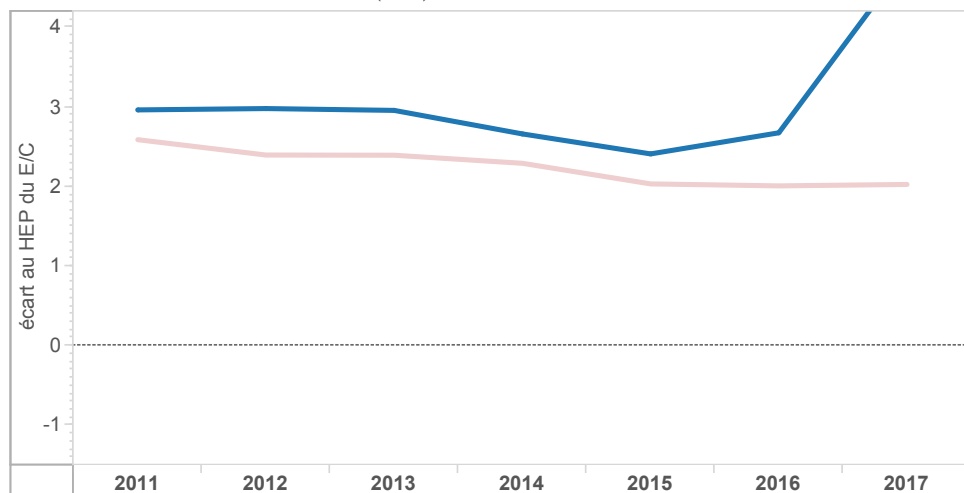


EVOLUTION DES ECARTS ENTRE EP ET HORS EP DANS LE 1er DEGRE

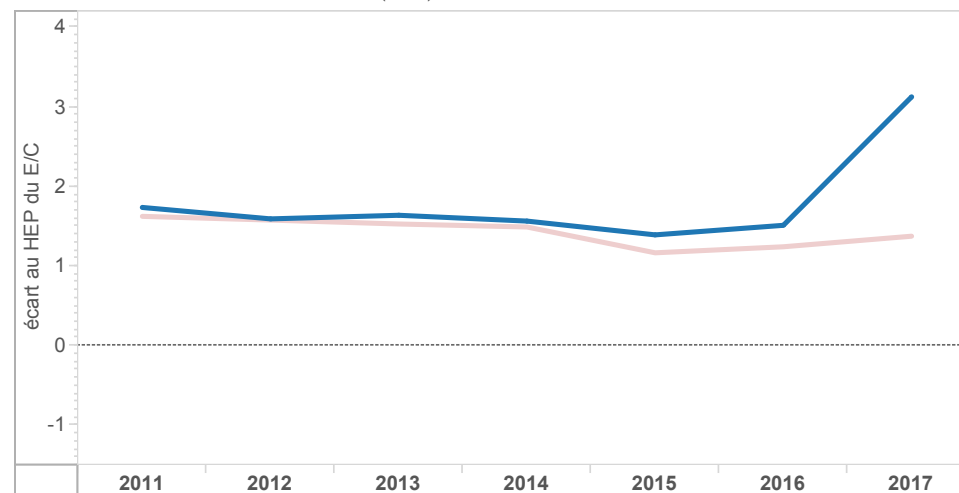
Académie
VERSAILLES

ECLAIR(2011 à 2013) ECLAIR & REP+(2014) REP+(2015-... RRS(2011 à 2014) REP (2015)

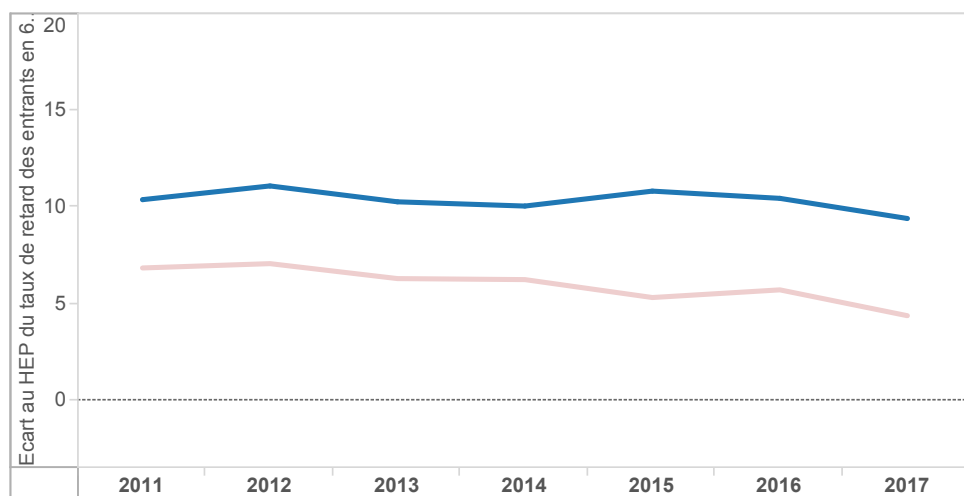
Ecart des taux d'encadrement (E/C) à l'école entre hors EP et EP - VERSAILLES



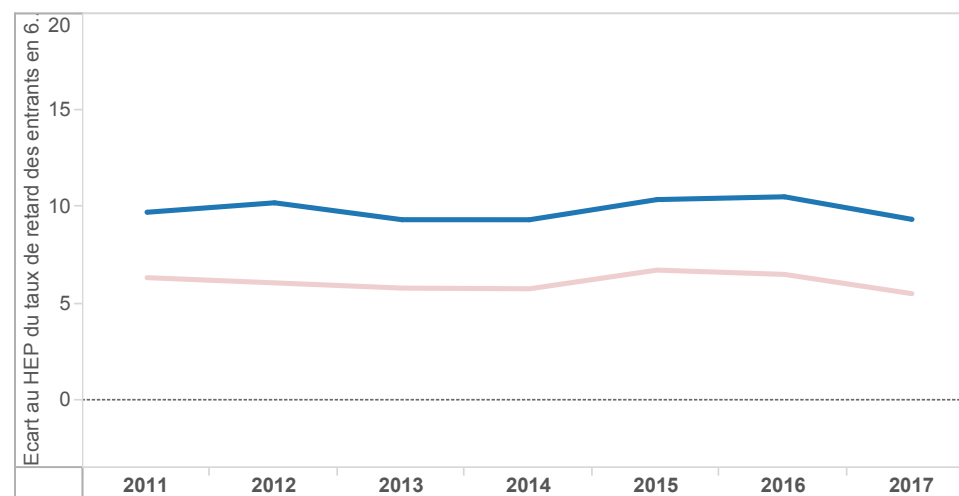
Ecart des taux d'encadrement (E/C) à l'école entre hors EP et EP - NATIONAL



Ecart des taux de retard des entrants en 6ème entre EP et hors EP - VERSAILLES



Ecart des taux de retard des entrants en 6ème entre EP et hors EP - NATIONAL



ELEMENTS DE COUTS

Coût spécifique à l'éducation prioritaire	VERSAILLES		
	REP+	REP	EP
Coût spécifique global en euros	70 541 303	99 699 342	170 178 280
Coût spécifique en euros par élève	1 622	712	928

NATIONAL		
REP+	REP	EP
765 994 834	682 081 406	#####
1 275	663	888

dont : Coût spécifique sur le programme 140 (1er degré-Public)

Coût spécifique global en euros	50 338 606	73 924 915	124 201 156
Coût spécifique en euros par élève	1 583	739	942

459 921 157	415 219 186	873 629 045
1 066	611	787

Coût spécifique sur le programme 141 (2nd degré-Public) en collège

Coût spécifique global en euros	14 831 956	16 720 399	31 552 356
Coût spécifique en euros par élève	1 269	419	611

253 614 893	213 461 038	467 075 931
1 497	610	899

Coût spécifique sur le programme 230 (Vie de l'élève) en collège

Coût spécifique global en euros	5 370 740	9 054 028	14 424 768
Coût spécifique en euros par élève	460	227	279

52 458 784	53 401 182	105 859 966
310	153	204

Coûts sur la masse salariale des enseignants

En collège	VERSAILLES				Référence académique	NATIONAL				Référence nationale
	EP			Hors EP		EP			Hors EP	
	REP+	REP	Total	Total		REP+	REP	Total	Total	
Coût moyen par élève en euros	5 476	4 686	4 865	4 338	4 451	6 029	5 197	5 469	4 687	4 845
Coût moyen d'un enseignant en euros	62 508	61 472	61 733	65 060	64 250	66 552	65 939	66 158	67 279	67 020

Calculs effectués sur l'année budgétaire 2017

Pour informatio..

Coût moyen
annuel par
élève des
programmes 1..

1er degré public : 3 714 €

2nd degré public : 7 055 €

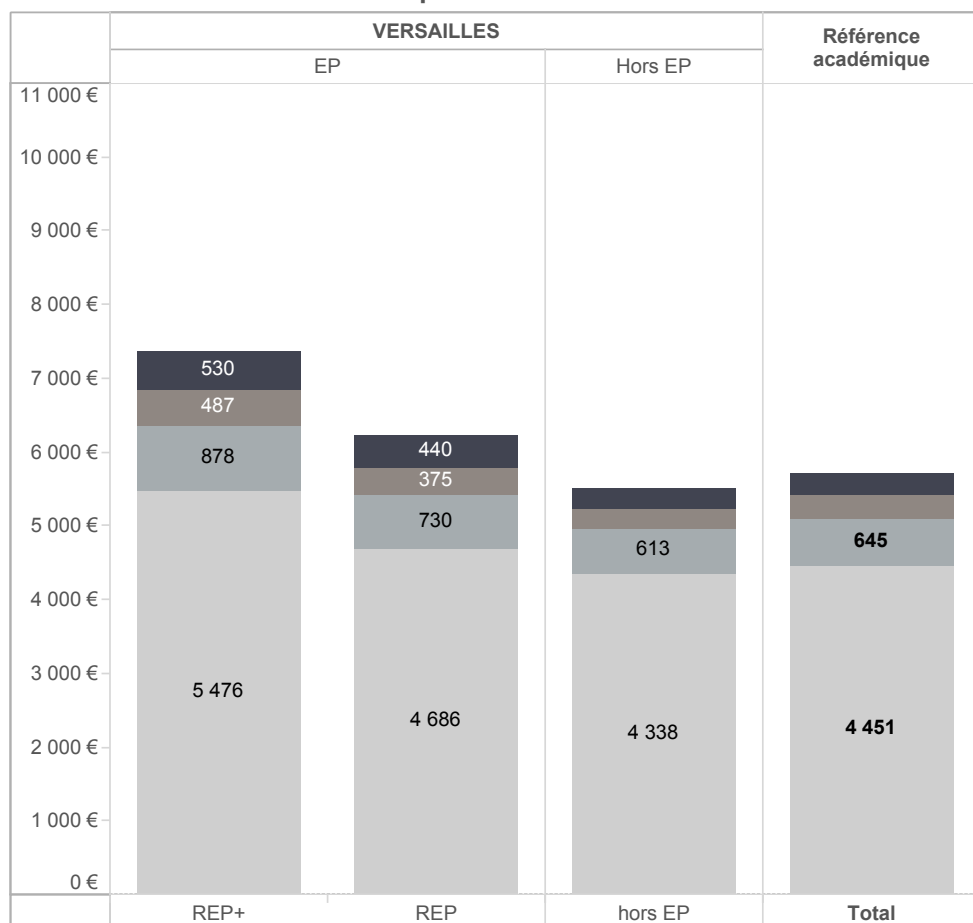
Vie de l'élève : 1 087 €

MOYENS EN COLLEGE (2)

Coût moyen par élève

- Fonctions éducatives (AED)
- Education, santé, social
- Encadrement, administration et financi..
- Enseignement/formation

Moyennes académiques suivant les fonctions exercées par les personnels



Moyennes nationales suivant les fonctions exercées par les personnels

