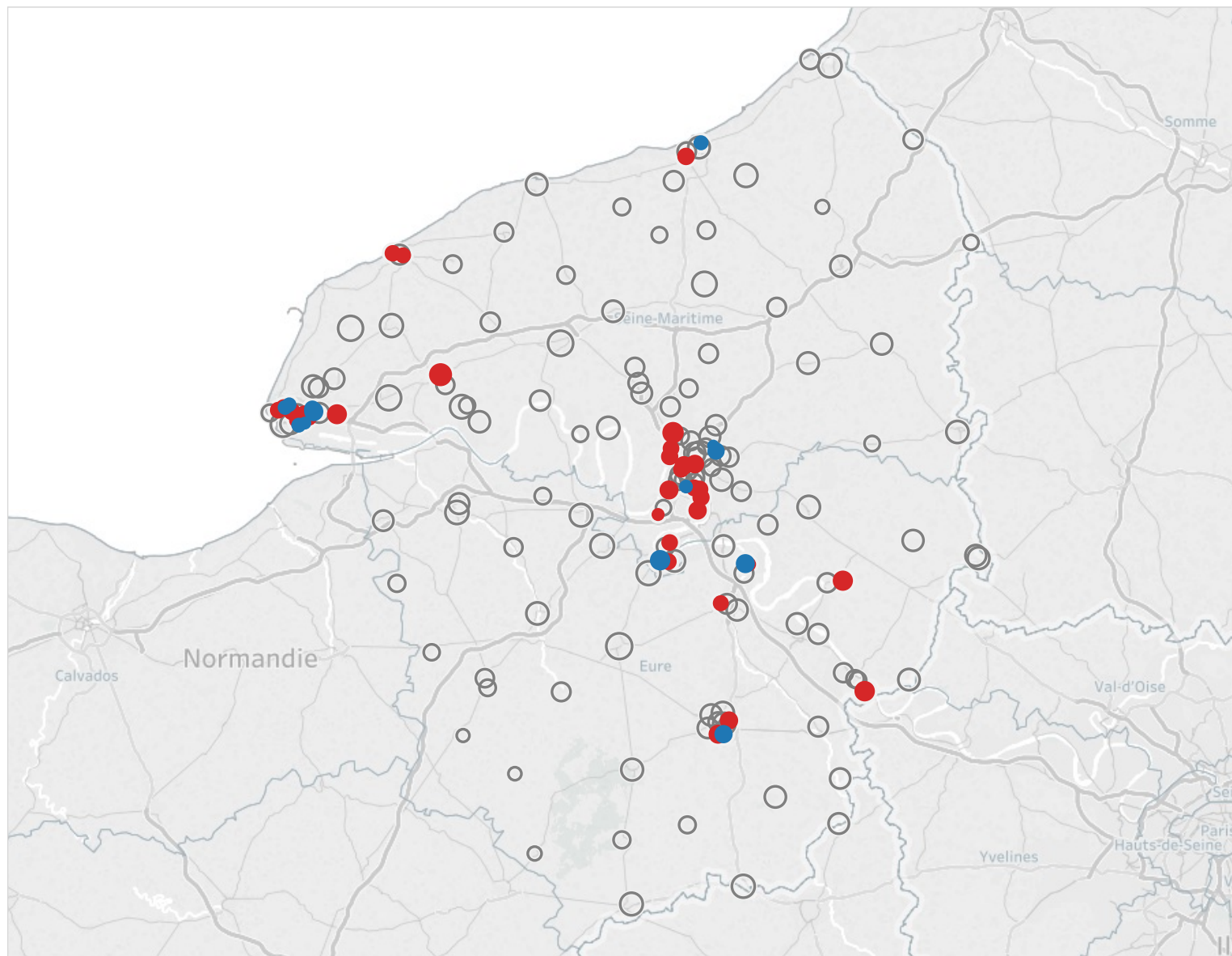


## CARTE DES COLLEGES EN EDUCATION PRIORITAIRE

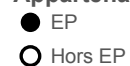
Académie  
ROUEN



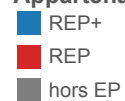
### Effectif d'élèves



### Appartenance à l'EP



### Appartenance à l'EP



**COMPOSITION DE L'EDUCATION PRIORITAIRE**
**Contexte social**

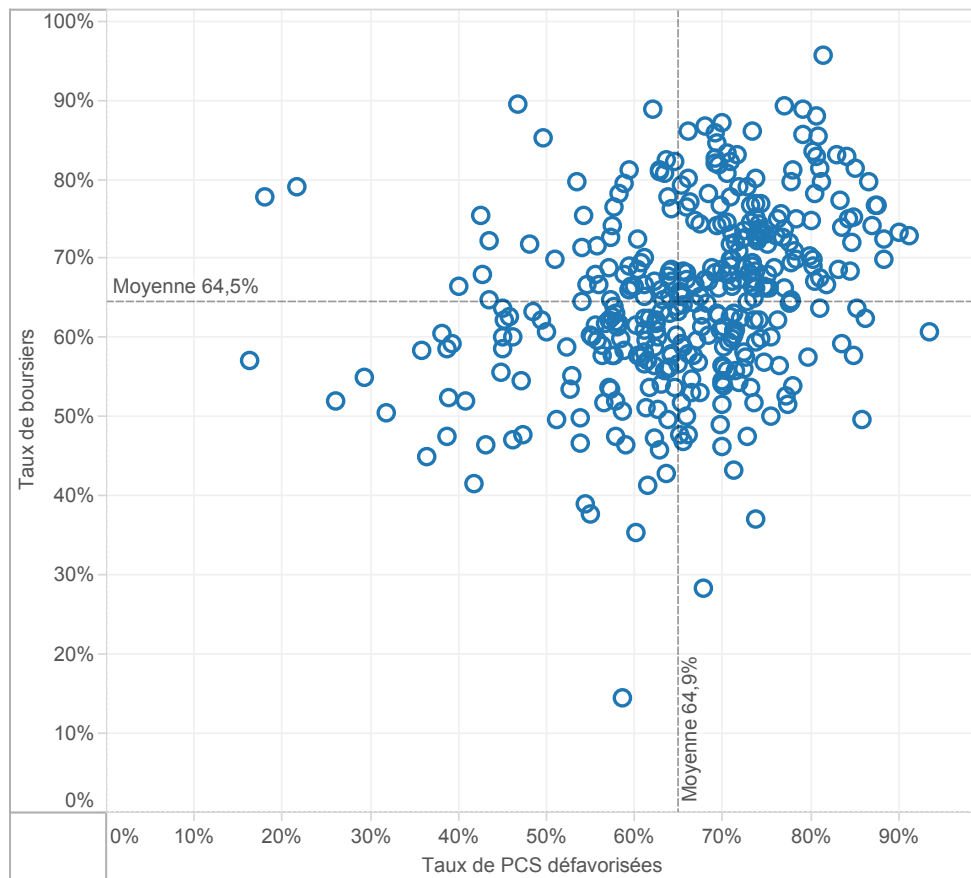
	ROUEN				Référence académique	NATIONAL				Référence nationale
	EP			Hors EP		EP			Hors EP	
	REP+	REP	Total	Total		REP+	REP	Total	Total	
<b>2nd degré</b>										
Proportion d'élèves issus de PCS défavorisées au collège	66,7%	57,6%	59,9%	40,8%	44,9%	64,9%	54,2%	57,7%	34,1%	39,1%
Proportion de boursiers au collège	68,5%	45,3%	51,3%	23,1%	29,1%	64,5%	46,1%	52,2%	23,4%	29,5%
Proportion de boursiers de taux 3 au collège	31,3%	16,6%	20,4%	5,5%	8,7%	31,8%	17,2%	22,0%	6,5%	9,7%
<b>1er degré</b>										
Proportion d'élèves entrant en 6ème issus de PCS défavorisées	65,7%	59,8%	61,8%	38,1%	42,1%	60,5%	52,3%	55,5%	31,6%	36,0%

**Poids de l'EP**

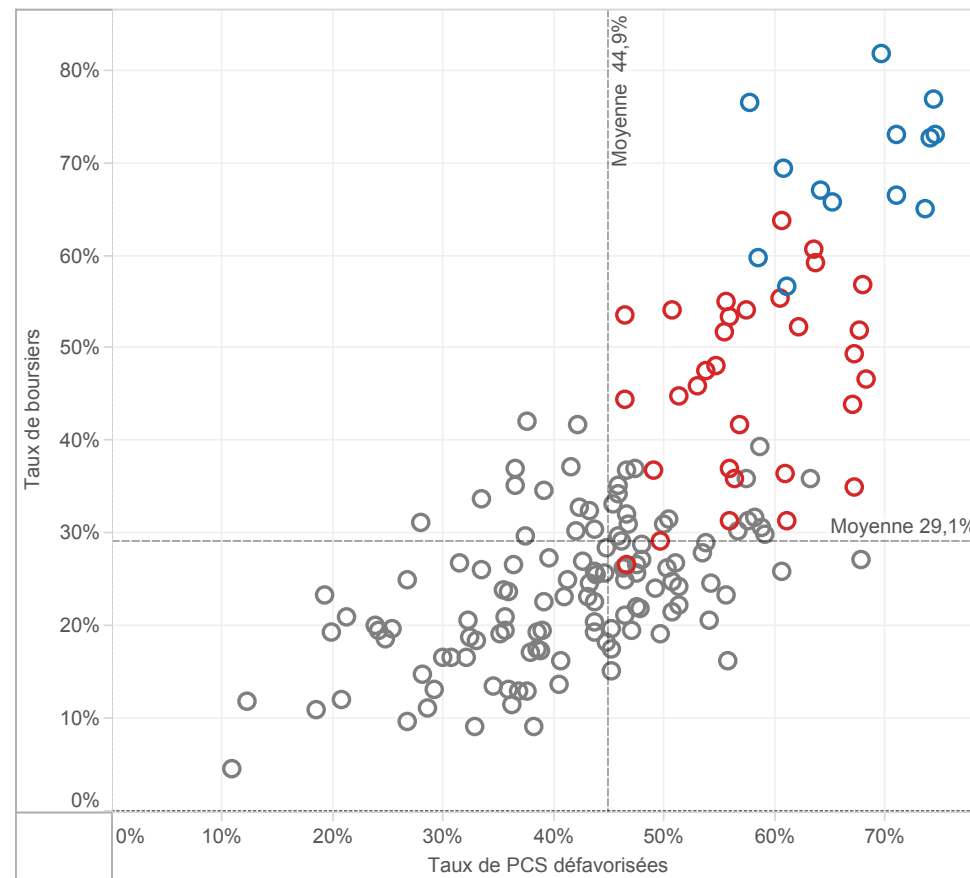
	ROUEN				Référence académique	NATIONAL				Référence nationale
	EP			Hors EP		EP			Hors EP	
	REP+	REP	Total	Total		REP+	REP	Total	Total	
<b>dans le 2nd degré</b>										
Nombre de collèges	13	31	44	121	165	365	732	1 097	4 197	5 294
Répartition des collèges	7,9%	18,8%	26,7%	73,3%	100,0%	6,9%	13,8%	20,7%	79,3%	100,0%
Effectif d'élèves des collèges	4 349	12 384	16 733	62 902	79 635	181 275	366 442	547 717	2 050 641	2 598 358
Répartition des élèves des collèges	5,5%	15,6%	21,0%	79,0%	100,0%	7,0%	14,1%	21,1%	78,9%	100,0%
Nombre moyen d'élèves par collège	334,5	399,5	380,3	519,9	482,6	496,6	500,6	499,3	488,6	490,8
Répartition suivant leur collège de destination des élèves de 6ème provenant d'une école en EP	28,8%	57,0%	85,8%	14,2%	100,0%	32,8%	53,2%	86,0%	14,0%	100,0%
Proportion d'élèves en SEGPA	7,0%	4,9%	5,5%	2,7%	3,3%	6,0%	4,7%	5,1%	2,4%	3,0%
<b>dans le 1er degré</b>										
Nombre d'écoles	73	146	219	1 427	1 646	2 466	4 237	6 703	38 698	45 401
Répartition des écoles	4,4%	8,9%	13,3%	86,7%	100,0%	5,4%	9,3%	14,8%	85,2%	100,0%
Effectif d'élèves du 1er degré	11 227	21 648	32 875	141 035	173 910	459 782	718 129	1 177 911	4 664 797	5 842 708
Répartition des élèves du 1er degré	6,5%	12,4%	18,9%	81,1%	100,0%	7,9%	12,3%	20,2%	79,8%	100,0%
Nombre moyen d'élèves par école	153,8	148,3	150,1	98,8	105,7	186,4	169,5	175,7	120,5	128,7

**CONTEXTE SOCIO-ECONOMIQUE DES COLLEGES EN EDUCATION PRIO..**

Taux de boursiers en fonction des taux de PCS défavorisées - NATIONAL  
Tous les collèges public REP+ de métropole et DOM



Taux de boursiers en fonction des taux de PCS défavorisées - ROUEN  
Tous les collèges publics de l'académie



surligner : ○ ROUEN

Appartenance à l'EP

■ REP+

■ REP

■ hors EP

**REUSSITE SCOLAIRE**
**Fluidité des parcours scolaires**

	ROUEN					Référence académique	NATIONAL				Référence nationale	
	EP			Hors EP	EP			Hors EP				
	REP+	REP	Total	Total	REP+		REP	Total	Total			
<b>2nd degré</b>												
Taux de retard parmi les élèves de 3ème	25,1%	19,2%	20,7%	12,1%	13,9%	29,7%	21,7%	24,3%	13,2%	15,5%		
<b>1er degré</b>												
Taux de retard parmi les entrants en 6ème	13,6%	11,7%	12,4%	7,2%	8,1%	16,8%	12,9%	14,4%	7,4%	8,7%		

**Diplôme national du brevet - session 2017**

	ROUEN					Référence académique	NATIONAL				Référence nationale
	EP			Hors EP	EP			Hors EP			
	REP+	REP	Total	Total	REP+		REP	Total	Total		
Taux de réussite au brevet	78,5%	84,1%	82,8%	89,0%	87,7%	80,4%	82,9%	82,1%	89,1%	87,7%	
Taux de réussite parmi les garçons	73,1%	80,1%	78,5%	86,0%	84,5%	74,6%	78,0%	77,0%	85,9%	84,1%	
Taux de réussite parmi les filles	83,5%	87,9%	86,9%	91,9%	90,9%	85,9%	87,7%	87,1%	92,2%	91,2%	

**Mentions Bien & Très-Bien**

Taux de mentions Bien et Très-Bien	40,6%	43,0%	42,5%	53,4%	51,3%	39,8%	46,0%	44,0%	57,2%	54,7%
Taux de mentions Bien et Très-Bien parmi les filles	47,0%	46,4%	46,5%	57,9%	55,7%	44,2%	50,7%	48,6%	62,0%	59,4%

**Résultats**

Note moyenne à l'écrit du contrôle final	7,7	8,6	8,4	9,9	9,6	7,7	8,6	8,3	10,2	9,8
	REP+	REP	EP	HEP	TOTAL	REP+	REP	EP	HEP	TOTAL
Français - note moyenne au contrôle continu										
Français - note moyenne à l'examen final	7,7	8,6	8,4	10,0	9,7	8,1	8,9	8,7	10,3	10,0
Mathématiques - note moyenne au contrôle continu										
Mathématiques - note moyenne à l'examen final	5,8	7,1	6,8	8,7	8,3	5,9	7,0	6,7	9,1	8,7

**Orientation et parcours des élèves**

	ROUEN					Référence académique	NATIONAL				Référence nationale	
	EP			Hors EP	EP			Hors EP				
	REP+	REP	Total	Total	REP+		REP	Total	Total			
En fin de coll..												
Taux de passage en 2nde GT	49,4%	57,6%	55,6%	63,2%	61,6%	54,3%	60,2%	58,3%	67,5%	65,7%		
Taux de passage en 2nde Pro	40,2%	32,1%	34,1%	23,6%	25,8%	37,0%	31,0%	32,9%	21,0%	23,5%		

**Devenir en fin de 2nde GT**

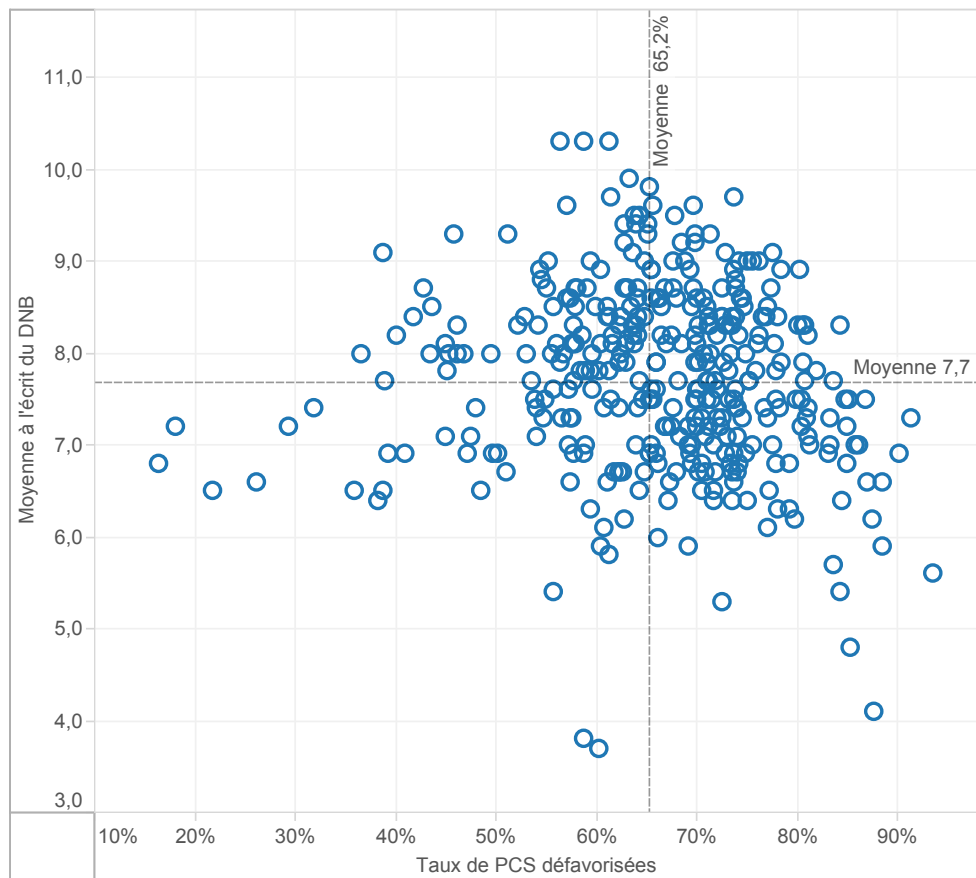
1ère générale	46,9%	58,2%	55,6%	66,2%	64,3%	47,3%	55,2%	52,8%	66,9%	64,4%
1ère technologique	38,2%	29,8%	31,7%	25,3%	26,5%	37,5%	32,5%	34,0%	23,9%	25,7%
Redoublement	6,1%	5,6%	5,7%	4,3%	4,6%	6,0%	4,9%	5,2%	3,6%	3,9%
Autres	8,8%	6,4%	6,9%	4,2%	4,7%	9,2%	7,5%	8,0%	5,6%	6,0%

**Devenir en fin de 2nde Pro**

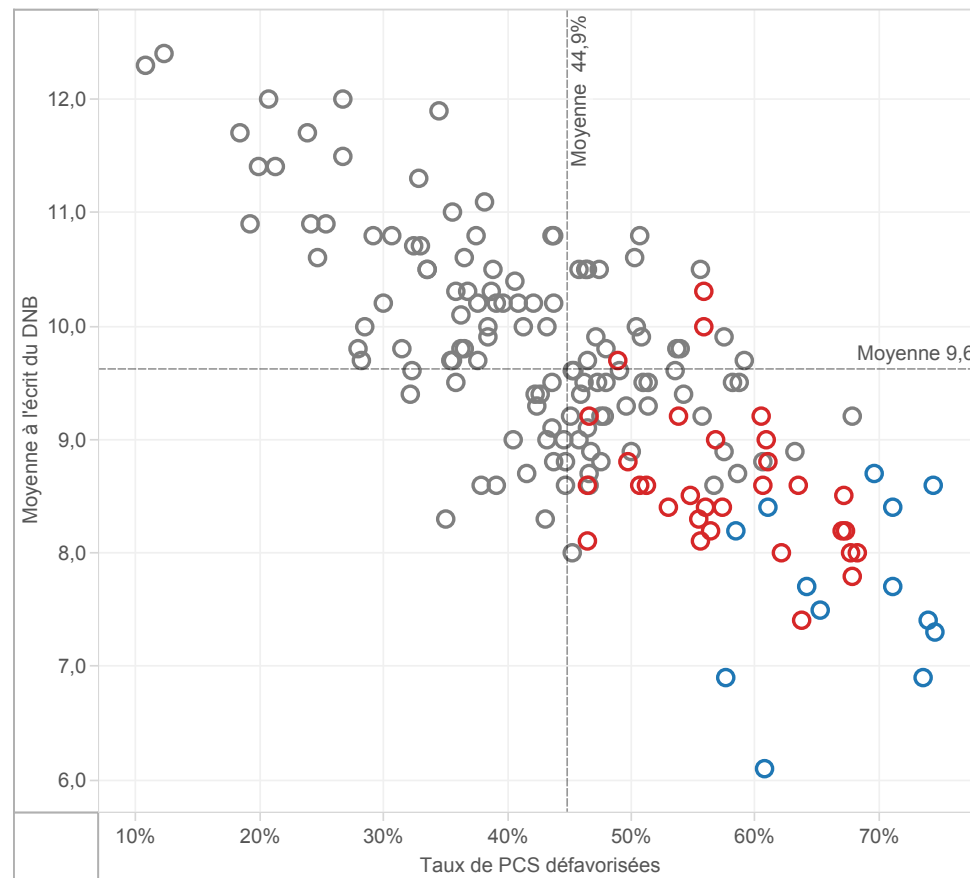
1ère professionnelle	82,3%	85,2%	84,4%	84,4%	84,4%	82,4%	84,1%	83,5%	84,7%	84,3%
Redoublement	4,2%	2,8%	3,2%	2,8%	2,9%	4,6%	4,1%	4,3%	3,5%	3,7%
Autres	13,5%	11,9%	12,4%	12,8%	12,7%	13,0%	11,8%	12,2%	11,9%	12,1%

**FOCUS SUR LA REUSSITE AU DNB DES COLLEGES EP DE L'ACADEMIE ..**

Moyenne à l'écrit du DNB en fonction des taux de PCS défavorisées -NATIONAL  
Tous les collèges publics ECLAIR de métropole et DOM



Moyenne à l'écrit du DNB en fonction des taux de PCS défavorisées - ROUEN  
Tous les collèges publics de l'académie



surligner : ○ ROUEN

Appartenance à l'EP

■ REP+

■ REP

■ hors EP

**LEVIERS D'ACTION**
**Encadrement des élèves**

	ROUEN				Référence académique	NATIONAL				Référence nationale
	EP			Hors EP		EP			Hors EP	
	REP+	REP	Total	Total		REP+	REP	Total	Total	
<b>2nd degré - Coll..</b>										
Nombre moyen d'élèves par division (E/D)	19,4	21,4	20,8	24,9	23,9	21,1	22,2	21,9	25,1	24,4
Nombre moyen d'élèves par structure (E/S)	17,8	20,0	19,4	22,9	22,1	19,8	20,7	20,4	23,3	22,6
Nombre moyen d'heures hebdomadaires par élève (H/E)	1,59	1,38	1,44	1,18	1,24	1,44	1,34	1,37	1,17	1,21
<b>1er degré</b>										
Nombre moyen d'élèves par classe (E/C)	19,2	21,4	20,6	23,5	22,9	20,6	22,3	21,6	23,7	23,2
Proportion d'élèves de 2 ans dans le préélémentaire	4,9%	4,6%	4,7%	1,2%	1,9%	7,1%	6,1%	6,5%	2,5%	3,3%
Taux de scolarisation des enfants de 2 ans			15,2%	4,6%	6,5%			20,5%	9,7%	11,7%

**Moyens humains**

	ROUEN				Référence académique	NATIONAL				Référence nationale
	EP			Hors EP		EP			Hors EP	
	REP+	REP	Total	Total		REP+	REP	Total	Total	
<b>2nd degré - Coll..</b>										
Proportion d'enseignants non titulaires	5,4%	3,5%	4,1%	2,8%	3,2%	14,5%	9,2%	11,1%	4,7%	6,3%
Proportion d'enseignants de moins de 35 ans	38,6%	31,0%	33,3%	22,2%	25,0%	37,6%	35,5%	36,2%	22,0%	25,3%
Proport. d'enseignants ayant 5 ans et plus d'ancienneté sur leur ..	37,2%	53,6%	48,4%	61,4%	58,1%	34,2%	41,4%	38,8%	54,1%	50,4%
<b>1er degré</b>										
Proport. d'enseignants ayant 5 ans et plus d'ancienneté sur leur ..	36,9%	37,9%	37,5%	46,2%	44,3%	32,9%	34,3%	33,8%	42,0%	40,1%

**Surencadrement Programme 140 (1er degré - Public)**

Nombre d'ETP supplémentaires	169	160	329	6 367	5 482	11 849
Nombre d'ETP supplémentaires pour 1 000 élèves	15	7	10	14	8	10

**Surencadrement Programme 141 (2nd degré - Public) e..**

Nombre d'ETP supplémentaires	162	177	339	3 775	3 495	7 270
Nombre d'ETP supplémentaires pour 1 000 élèves	37	14	20	22	10	14

**Surencadrement Programme 230 (Vie de l'élève) en co..**

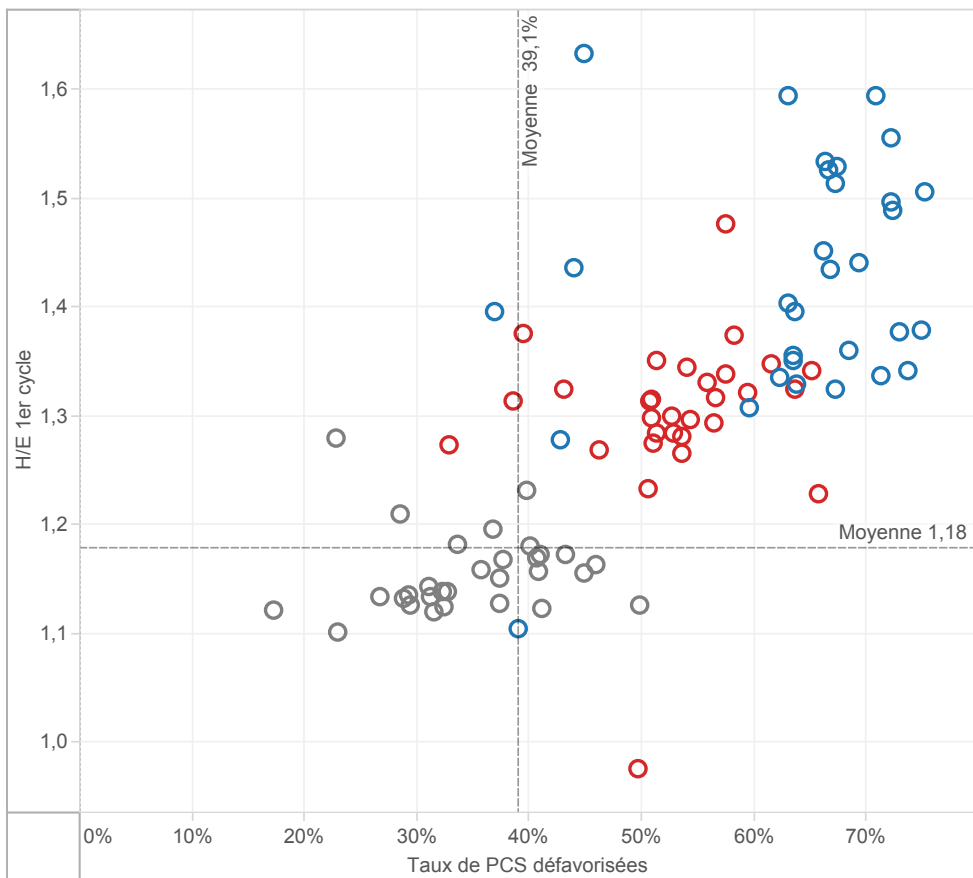
Nombre d'ETP supplémentaires (CPE et AED)	78	95	173	1 545	1 594	3 139
Nombre d'ETP supplémentaires pour 1 000 élèves	18	8	10	9	5	6

**Offres éducatives au collège : exemple des langues**

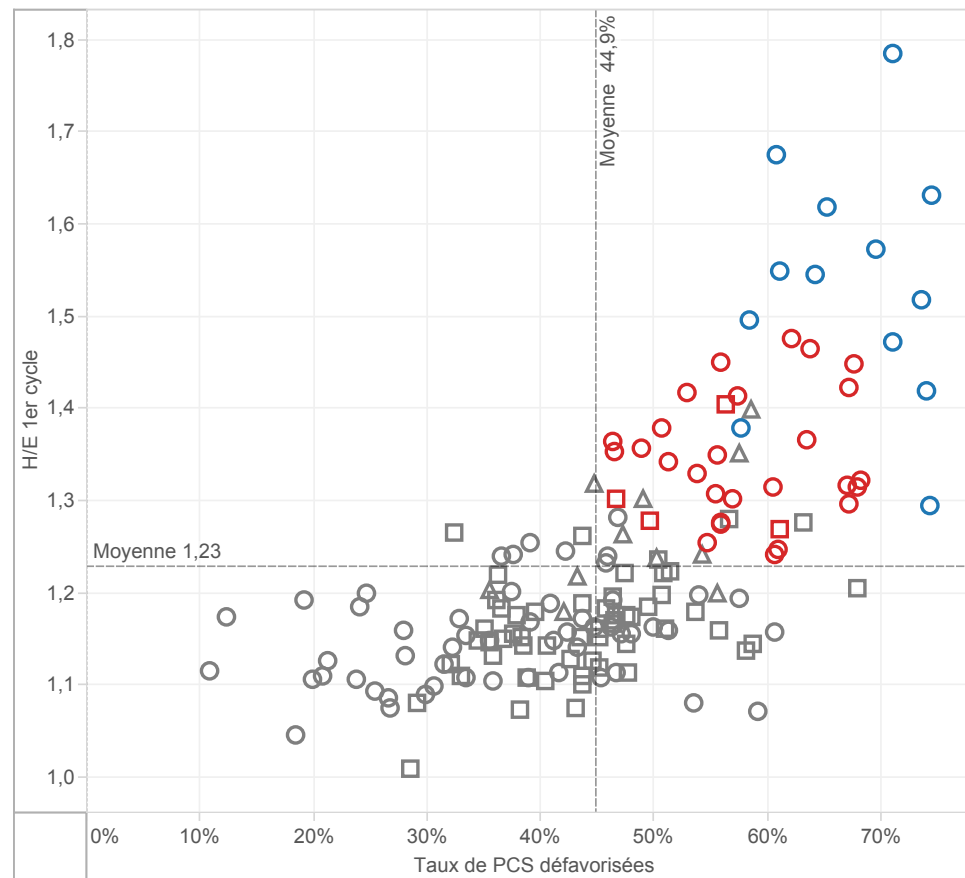
	ROUEN				Référence académique	NATIONAL				Référence nationale
	EP			Hors EP		EP			Hors EP	
	REP+	REP	Total	Total		REP+	REP	Total	Total	
Proportion d'élèves inscrits en sections européennes et internat..	0,4%	1,0%	0,8%	0,8%	0,8%	0,1%	0,2%	0,2%	0,8%	0,7%
Proportion d'élèves inscrits en 6ème bilangues	13,2%	9,2%	10,3%	7,3%	7,9%	14,1%	13,4%	13,7%	13,7%	13,7%
Proportion d'élèves apprenant les langues rares	0,7%	2,1%	1,8%	1,7%	1,7%	8,9%	6,7%	7,4%	6,8%	7,0%
Pronortion d'élèves suivant des cours de latin-grec	14 6%	16 2%	15 8%	20 3%	19 4%	9,3%	13,5%	12,1%	19,0%	17,6%

**MOYENS EN COLLEGE**

H/E 1er cycle en fonction des taux de PCS défavorisées - NATIONAL  
par académie dans les collèges publics



H/E 1er cycle en fonction des taux de PCS défavorisées - ROUEN  
par collège public de l'académie



surligner : ○ AIX-MARS..  
○ AMIENS

Appartenance à l'EP

■ REP+

■ REP

■ hors EP

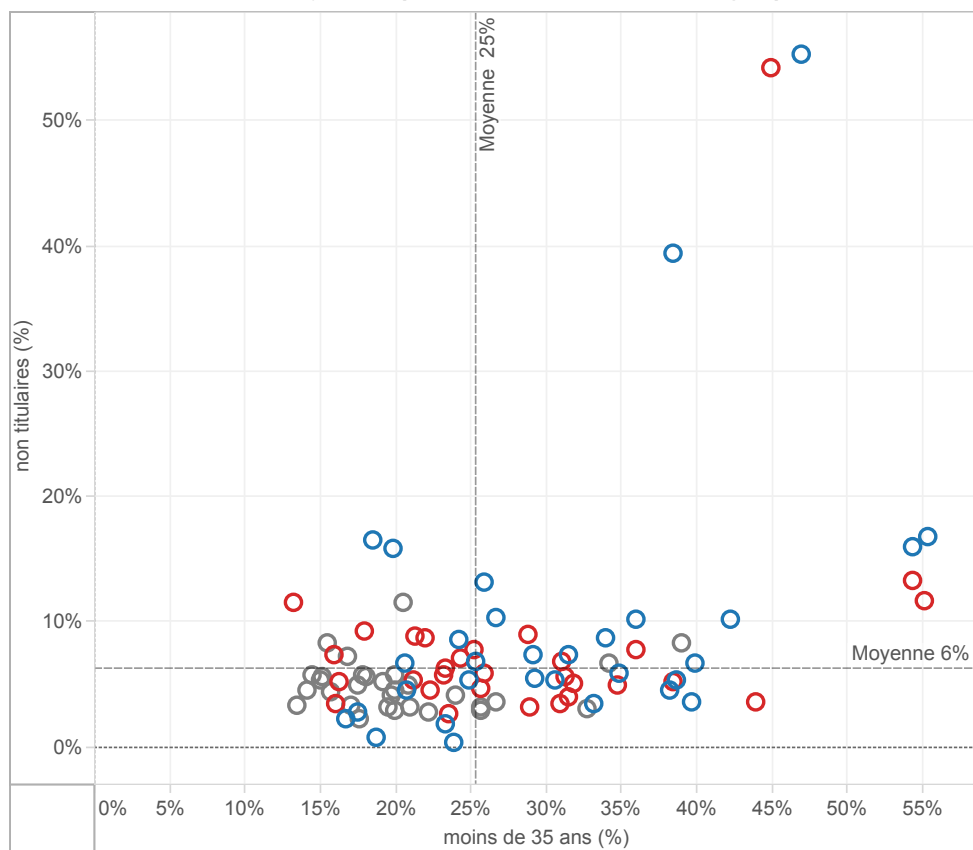
▲ Collège rural

■ Collège intermédiaire

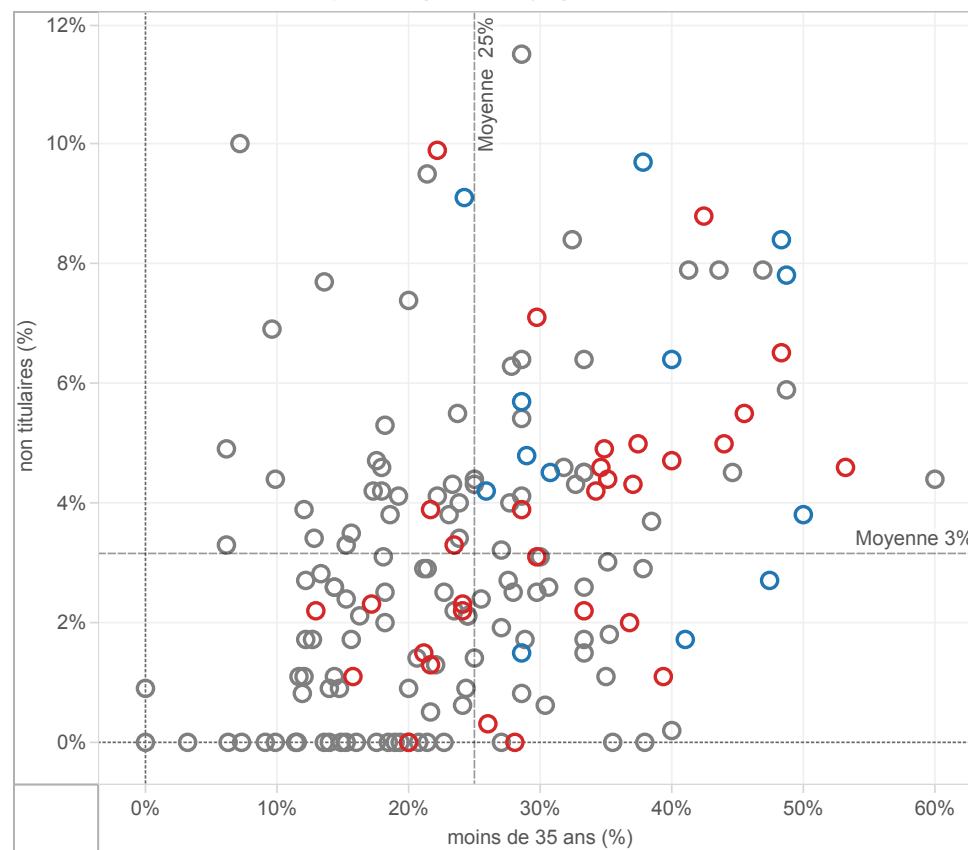
○ Collège urbain

## CARACTERISTIQUES DES EQUIPES ENSEIGNANTES EN COLLEGE

Taux d'enseignants non titulaires en fonction du taux d'enseignants âgés de moins de 35 ans  
NATIONAL - Moyennes par académie dans les collèges publics



Taux d'enseignants non titulaires en fonction du taux d'enseignants âgés de moins de 35 ans  
ROUEN - Moyennes par collège public de l'académie



surligner : ○ ROUEN

Appartenance à l'EP

■ REP+

■ REP

■ hors EP

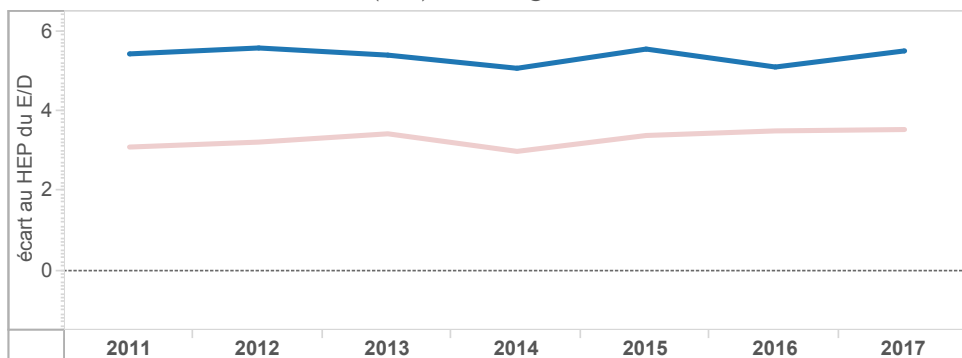


## EVOLUTION DES ECARTS ENTRE EP ET HORS EP EN COLLEGE

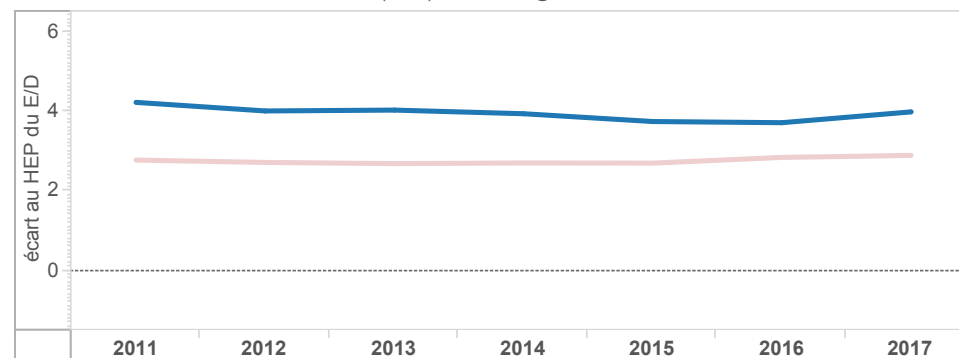
Académie  
ROUEN

ECLAIR(2011 à 2013) ECLAIR & REP+(2014) REP+(2015-... RRS(2011 à 2014) REP (2015)

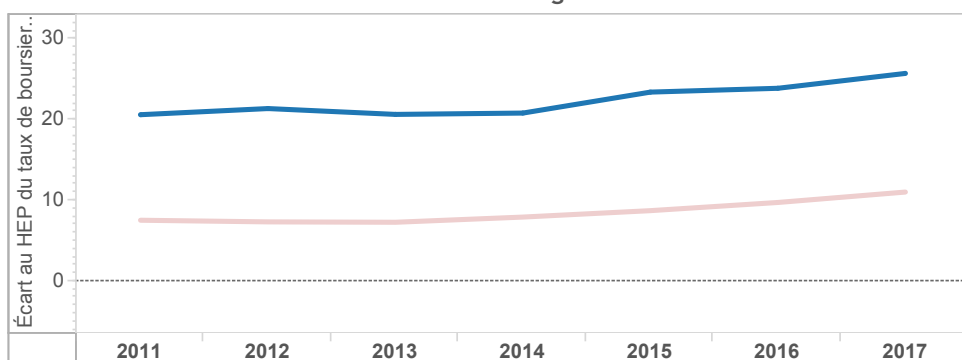
Écart des taux d'encadrement (E/D) au collège entre hors EP et EP - ROUEN



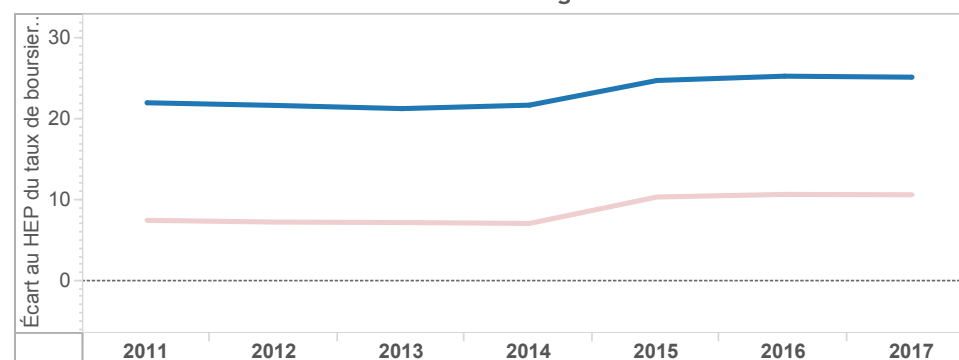
Écart des taux d'encadrement (E/D) au collège entre hors EP et EP - NATIONAL



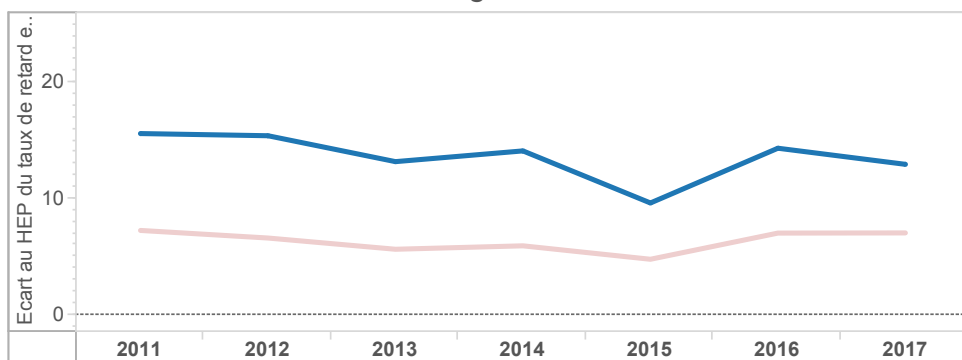
Écart des taux de boursiers de taux 3 au collège entre EP et hors EP - ROUEN



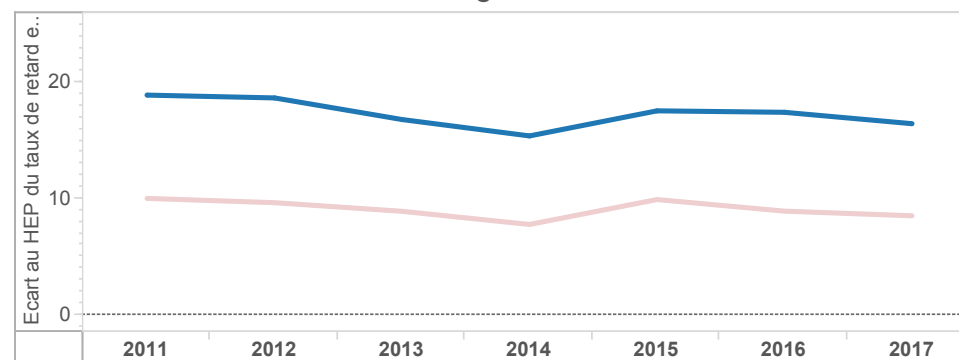
Écart des taux de boursiers de taux 3 au collège entre EP et hors EP - NATIONAL



Écart des taux de retard en 3e au collège entre EP et hors EP - ROUEN



Écart des taux de retard en 3e au collège entre EP et hors EP - NATIONAL

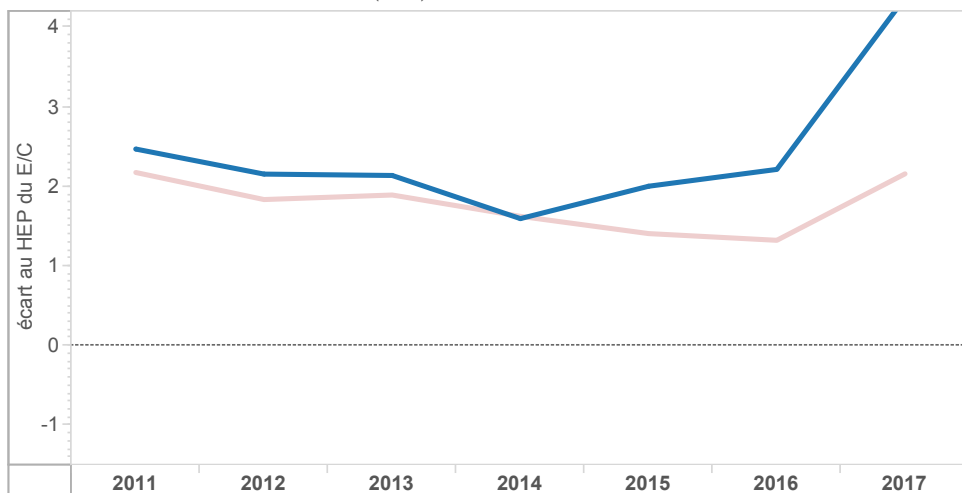


**EVOLUTION DES ECARTS ENTRE EP ET HORS EP DANS LE 1er DEGRE**

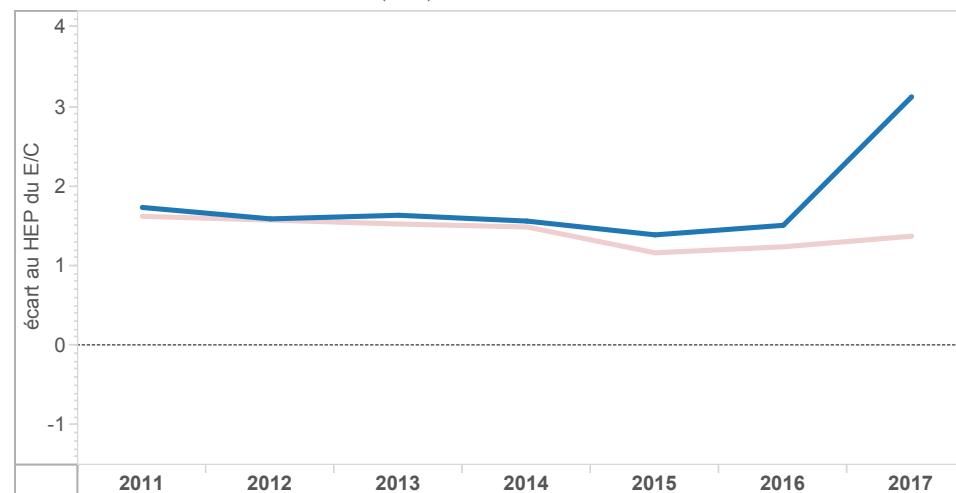
Académie  
ROUEN

ECLAIR(2011 à 2013) ECLAIR & REP+(2014) REP+(2015-... RRS(2011 à 2014) REP (2015)

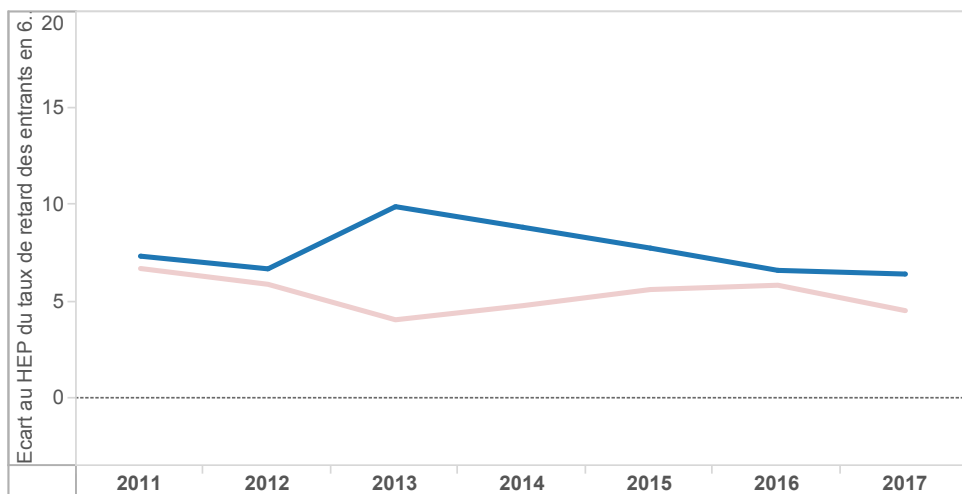
Ecart des taux d'encadrement (E/C) à l'école entre hors EP et EP - ROUEN



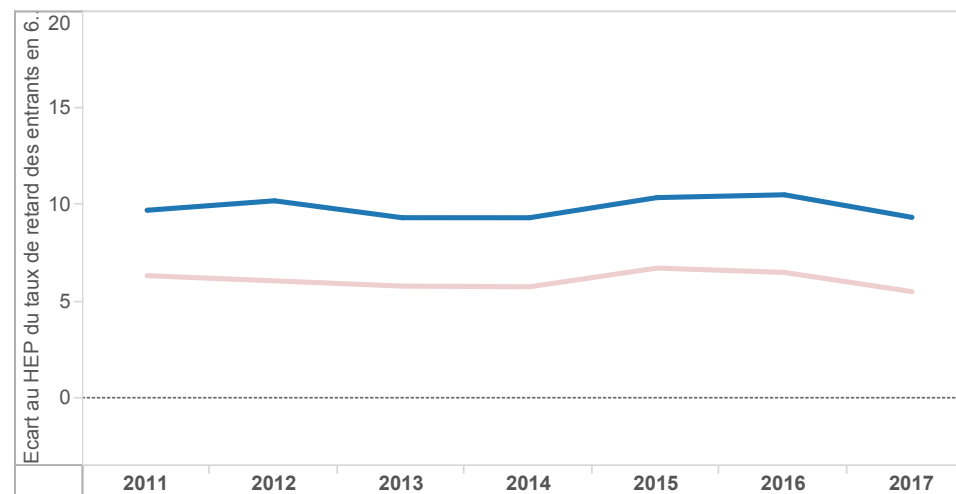
Ecart des taux d'encadrement (E/C) à l'école entre hors EP et EP - NATIONAL



Ecart des taux de retard des entrants en 6ème entre EP et hors EP - ROUEN



Ecart des taux de retard des entrants en 6ème entre EP et hors EP - NATIONAL



**ELEMENTS DE COUTS**

Coût spécifique à l'éducation prioritaire	ROUEN		
	REP+	REP	EP
Coût spécifique global en euros	24 689 278	26 770 649	51 404 312
Coût spécifique en euros par élève	1 598	792	1 043

NATIONAL		
REP+	REP	EP
765 994 834	682 081 406	#####
1 275	663	888

dont : Coût spécifique sur le programme 140 (1er degré-Public)

Coût spécifique global en euros	11 956 538	11 708 097	23 609 020
Coût spécifique en euros par élève	1 077	546	726

459 921 157	415 219 186	873 629 045
1 066	611	787

Coût spécifique sur le programme 141 (2nd degré-Public) en collège

Coût spécifique global en euros	10 327 408	12 093 491	22 420 900
Coût spécifique en euros par élève	2 375	977	1 340

253 614 893	213 461 038	467 075 931
1 497	610	899

Coût spécifique sur le programme 230 (Vie de l'élève) en collège

Coût spécifique global en euros	2 405 332	2 969 060	5 374 392
Coût spécifique en euros par élève	553	240	321

52 458 784	53 401 182	105 859 966
310	153	204

**Coûts sur la masse salariale des enseignants**

En collège	ROUEN				Référence académique	NATIONAL				Référence nationale
	EP			Hors EP		EP			Hors EP	
	REP+	REP	Total	Total		REP+	REP	Total	Total	
Coût moyen par élève en euros	6 826	5 539	5 873	4 736	4 975	6 029	5 197	5 469	4 687	4 845
Coût moyen d'un enseignant en euros	65 591	66 999	66 567	67 621	67 356	66 552	65 939	66 158	67 279	67 020

Calculs effectués sur l'année budgétaire 2017

Pour informatio..

Coût moyen  
annuel par  
élève des  
programmes 1..

1er degré public : 3 714 €

2nd degré public : 7 055 €

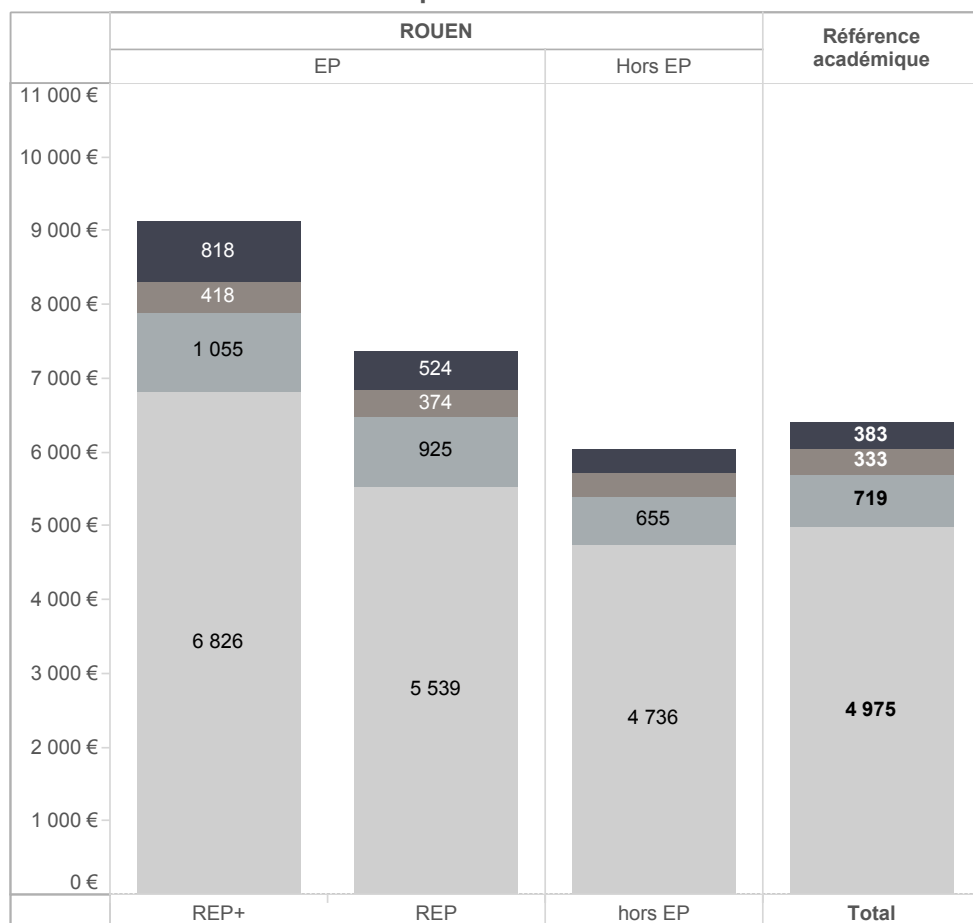
Vie de l'élève : 1 087 €

## MOYENS EN COLLEGE (2)

### Coût moyen par élève

- Fonctions éducatives (AED)
- Education, santé, social
- Encadrement, administration et financi..
- Enseignement/formation

Moyennes académiques suivant les fonctions exercées par les personnels



Moyennes nationales suivant les fonctions exercées par les personnels

