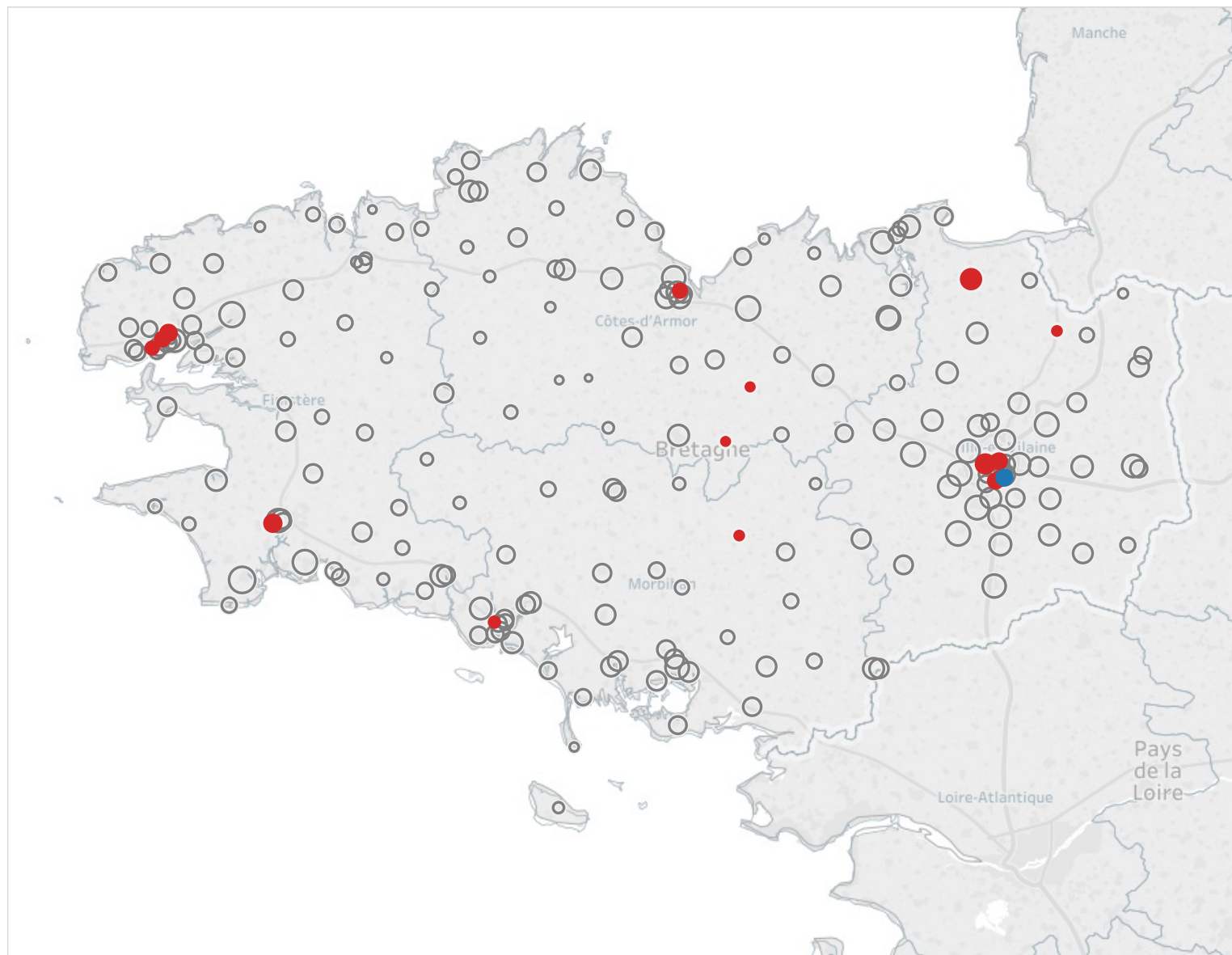


## CARTE DES COLLEGES EN EDUCATION PRIORITAIRE

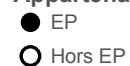
Académie  
RENNES



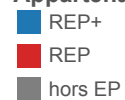
### Effectif d'élèves



### Appartenance à l'EP



### Appartenance à l'EP



## COMPOSITION DE L'EDUCATION PRIORITAIRE

## Contexte social

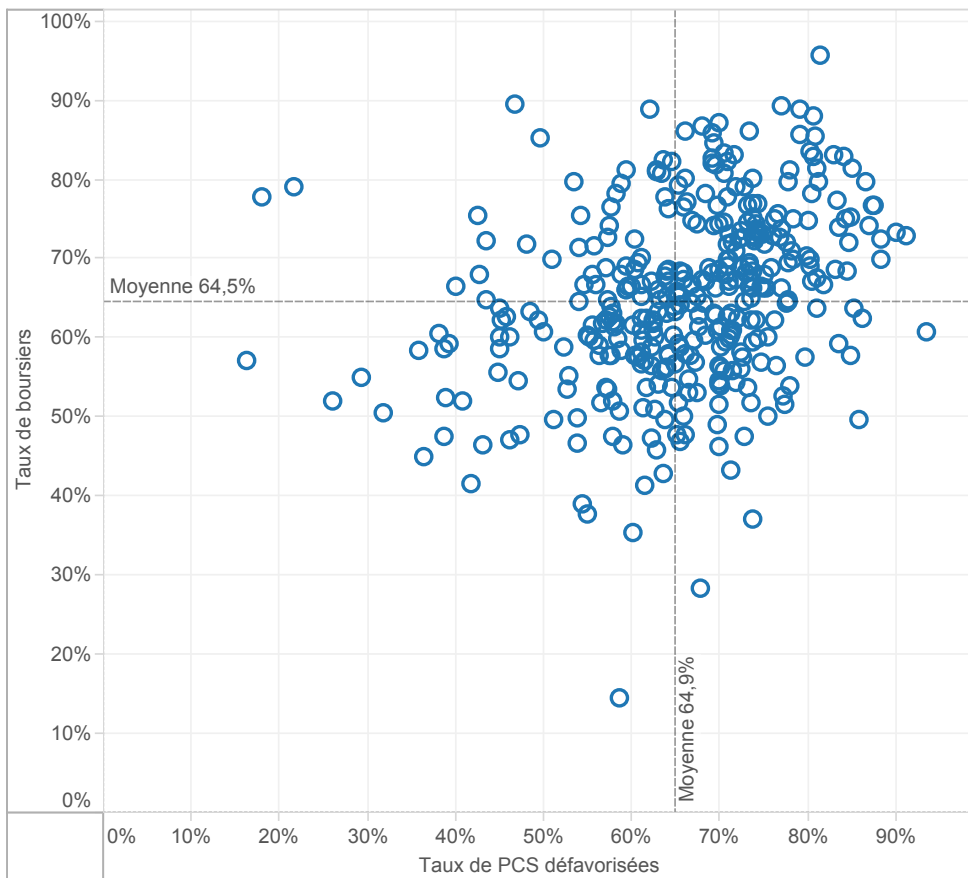
2nd degré	RENNES				Référence académique	NATIONAL				Référence nationale
	EP			Hors EP		EP			Hors EP	
	REP+	REP	Total	Total		REP+	REP	Total	Total	
Proportion d'élèves issus de PCS défavorisées au collège	42,7%	55,8%	54,8%	32,8%	34,2%	64,9%	54,2%	57,7%	34,1%	39,1%
Proportion de boursiers au collège	68,0%	51,0%	52,3%	23,0%	24,9%	64,5%	46,1%	52,2%	23,4%	29,5%
Proportion de boursiers de taux 3 au collège	28,2%	20,8%	21,4%	5,4%	6,4%	31,8%	17,2%	22,0%	6,5%	9,7%
<b>1er degré</b>										
Proportion d'élèves entrant en 6ème issus de PCS défavorisées	51,9%	56,1%	56,0%	30,3%	31,8%	60,5%	52,3%	55,5%	31,6%	36,0%

## Poids de l'EP

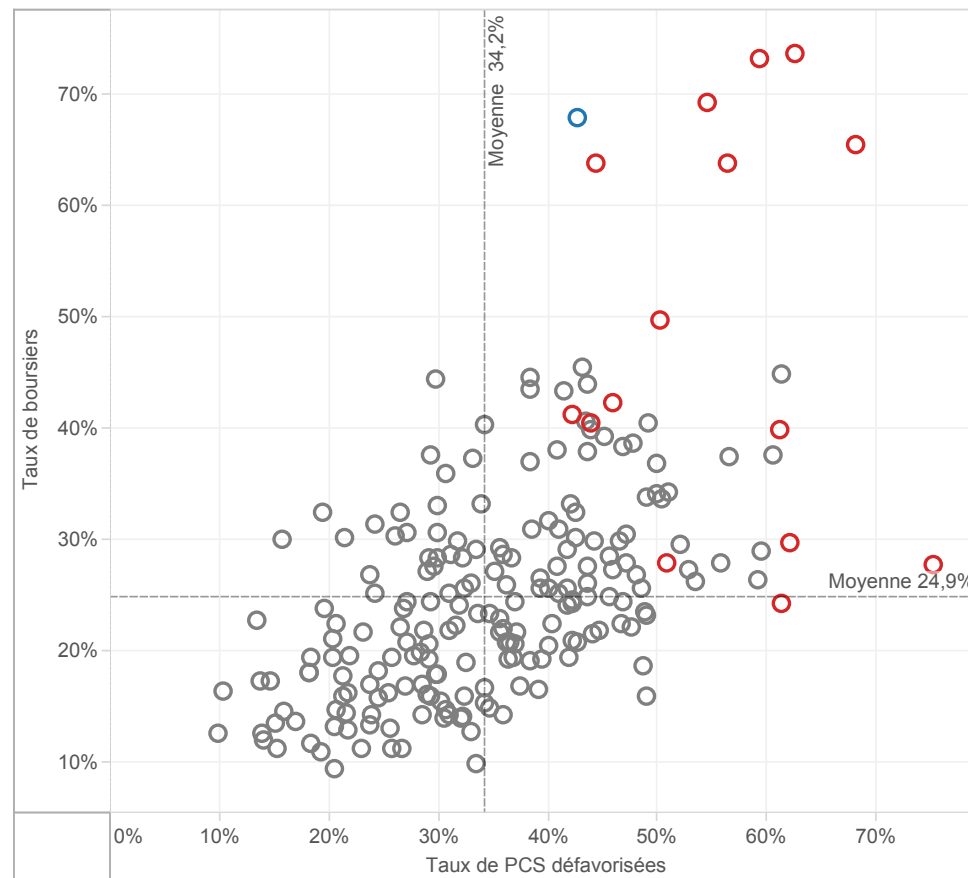
dans le 2nd degré	RENNES				Référence académique	NATIONAL				Référence nationale
	EP			Hors EP		EP			Hors EP	
	REP+	REP	Total	Total		REP+	REP	Total	Total	
Nombre de collèges	1	15	16	194	210	365	732	1 097	4 197	5 294
Répartition des collèges	0,5%	7,1%	7,6%	92,4%	100,0%	6,9%	13,8%	20,7%	79,3%	100,0%
Effectif d'élèves des collèges	440	5 520	5 960	87 124	93 084	181 275	366 442	547 717	2 050 641	2 598 358
Répartition des élèves des collèges	0,5%	5,9%	6,4%	93,6%	100,0%	7,0%	14,1%	21,1%	78,9%	100,0%
Nombre moyen d'élèves par collège	440,0	368,0	372,5	449,1	443,3	496,6	500,6	499,3	488,6	490,8
Répartition suivant leur collège de destination des élèves de 6ème provenant d'une école en EP	3,7%	64,5%	68,2%	31,8%	100,0%	32,8%	53,2%	86,0%	14,0%	100,0%
Proportion d'élèves en SEGPA	13,0%	8,7%	9,0%	3,0%	3,4%	6,0%	4,7%	5,1%	2,4%	3,0%
<b>dans le 1er degré</b>										
Nombre d'écoles	5	83	88	1 404	1 492	2 466	4 237	6 703	38 698	45 401
Répartition des écoles	0,3%	5,6%	5,9%	94,1%	100,0%	5,4%	9,3%	14,8%	85,2%	100,0%
Effectif d'élèves du 1er degré	769	12 835	13 604	186 092	199 696	459 782	718 129	1 177 911	4 664 797	5 842 708
Répartition des élèves du 1er degré	0,4%	6,4%	6,8%	93,2%	100,0%	7,9%	12,3%	20,2%	79,8%	100,0%
Nombre moyen d'élèves par école	153,8	154,6	154,6	132,5	133,8	186,4	169,5	175,7	120,5	128,7

### CONTEXTE SOCIO-ECONOMIQUE DES COLLEGES EN EDUCATION PRIO..

Taux de boursiers en fonction des taux de PCS défavorisées - NATIONAL  
Tous les collèges public REP+ de métropole et DOM



Taux de boursiers en fonction des taux de PCS défavorisées - RENNES  
Tous les collèges publics de l'académie



surligner : ○ RENNES

Appartenance à l'EP

■ REP+

■ REP

■ hors EP

**REUSSITE SCOLAIRE**
**Fluidité des parcours scolaires**

	RENNES					Référence académique	NATIONAL				Référence nationale	
	EP			Hors EP	EP			Hors EP				
	REP+	REP	Total	Total	REP+		REP	Total	Total			
<b>2nd degré</b>												
Taux de retard parmi les élèves de 3ème	22,9%	23,5%	23,5%	12,9%	13,5%	29,7%	21,7%	24,3%	13,2%	15,5%		
<b>1er degré</b>												
Taux de retard parmi les entrants en 6ème	20,4%	15,8%	15,9%	7,2%	7,7%	16,8%	12,9%	14,4%	7,4%	8,7%		

**Diplôme national du brevet - session 2017**

	RENNES					Référence académique	NATIONAL				Référence nationale
	EP			Hors EP	EP			Hors EP			
	REP+	REP	Total	Total	REP+		REP	Total	Total		
Taux de réussite au brevet	70,9%	83,8%	83,0%	91,5%	91,0%	80,4%	82,9%	82,1%	89,1%	87,7%	
Taux de réussite parmi les garçons	75,8%	81,8%	81,4%	89,0%	88,6%	74,6%	78,0%	77,0%	85,9%	84,1%	
Taux de réussite parmi les filles	67,9%	85,8%	84,3%	94,0%	93,5%	85,9%	87,7%	87,1%	92,2%	91,2%	

**Mentions Bien & Très-Bien**

Taux de mentions Bien et Très-Bien	55,7%	50,8%	51,1%	61,0%	60,4%	39,8%	46,0%	44,0%	57,2%	54,7%
Taux de mentions Bien et Très-Bien parmi les filles	58,3%	54,9%	55,1%	66,0%	65,4%	44,2%	50,7%	48,6%	62,0%	59,4%

**Résultats**

Note moyenne à l'écrit du contrôle final	8,7	9,1	9,0	10,5	10,4	7,7	8,6	8,3	10,2	9,8
	REP+	REP	EP	HEP	TOTAL	REP+	REP	EP	HEP	TOTAL
Français - note moyenne au contrôle continu										
Français - note moyenne à l'examen final	9,1	9,5	9,5	10,8	10,7	8,1	8,9	8,7	10,3	10,0
Mathématiques - note moyenne au contrôle continu										
Mathématiques - note moyenne à l'examen final	8,6	7,4	7,5	9,6	9,5	5,9	7,0	6,7	9,1	8,7

**Orientation et parcours des élèves**

	RENNES					Référence académique	NATIONAL				Référence nationale	
	EP			Hors EP	EP			Hors EP				
	REP+	REP	Total	Total	REP+		REP	Total	Total			
En fin de coll..												
Taux de passage en 2nde GT	65,9%	55,5%	56,3%	67,2%	66,5%	54,3%	60,2%	58,3%	67,5%	65,7%		
Taux de passage en 2nde Pro	20,9%	29,9%	29,3%	19,8%	20,3%	37,0%	31,0%	32,9%	21,0%	23,5%		

**Devenir en fin de 2nde GT**

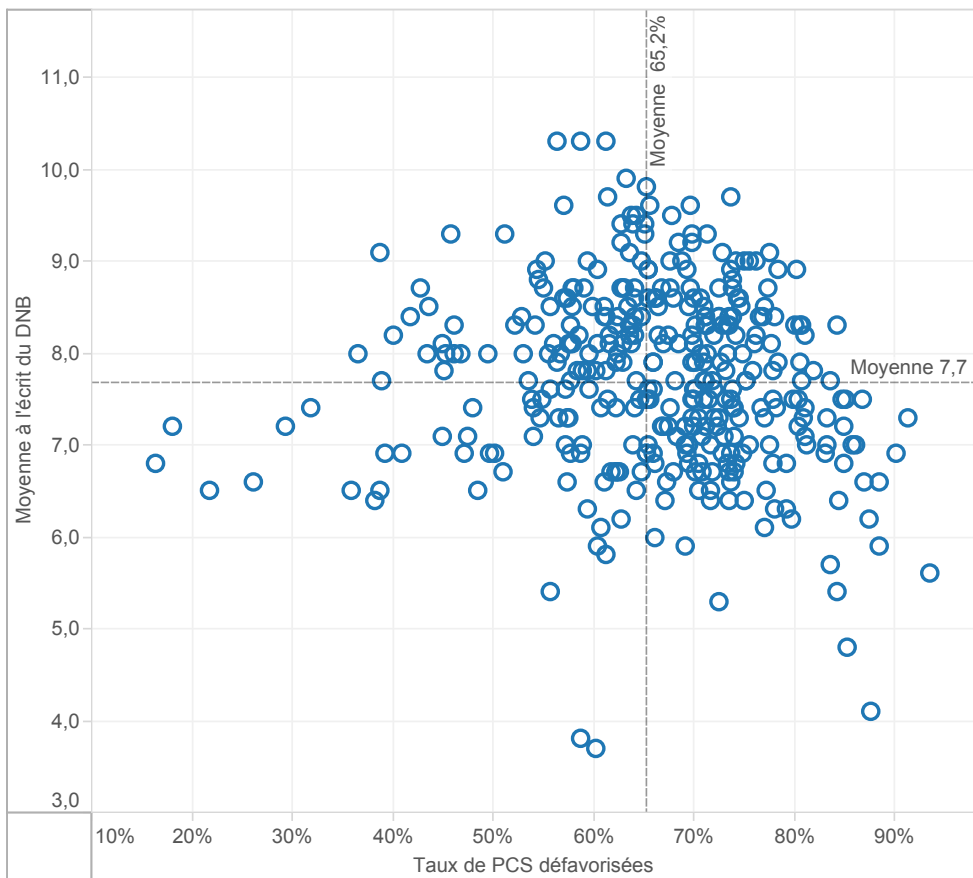
1ère générale	58,9%	53,0%	53,5%	67,7%	66,9%	47,3%	55,2%	52,8%	66,9%	64,4%
1ère technologique	26,8%	31,9%	31,5%	23,1%	23,6%	37,5%	32,5%	34,0%	23,9%	25,7%
Redoublement	7,1%	6,0%	6,1%	3,1%	3,3%	6,0%	4,9%	5,2%	3,6%	3,9%
Autres	7,1%	9,1%	8,9%	6,0%	6,2%	9,2%	7,5%	8,0%	5,6%	6,0%

**Devenir en fin de 2nde Pro**

1ère professionnelle	68,8%	77,8%	77,4%	85,3%	84,6%	82,4%	84,1%	83,5%	84,7%	84,3%
Redoublement	6,3%	7,9%	7,8%	3,8%	4,2%	4,6%	4,1%	4,3%	3,5%	3,7%
Autres	25,0%	14,3%	14,8%	10,9%	11,3%	13,0%	11,8%	12,2%	11,9%	12,1%

**FOCUS SUR LA REUSSITE AU DNB DES COLLEGES EP DE L'ACADEMIE ..**

Moyenne à l'écrit du DNB en fonction des taux de PCS défavorisées -NATIONAL  
Tous les collèges publics ECLAIR de métropole et DOM



Moyenne à l'écrit du DNB en fonction des taux de PCS défavorisées - RENNES  
Tous les collèges publics de l'académie



surligner : ○ RENNES

Appartenance à l'EP

■ REP+

■ REP

■ hors EP

**LEVIERS D'ACTION**
**Encadrement des élèves**

	RENNES				Référence académique	NATIONAL				Référence nationale
	EP			Hors EP		EP			Hors EP	
	REP+	REP	Total	Total		REP+	REP	Total	Total	
<b>2nd degré - Coll..</b>										
Nombre moyen d'élèves par division (E/D)	22,0	21,1	21,1	24,8	24,5	21,1	22,2	21,9	25,1	24,4
Nombre moyen d'élèves par structure (E/S)	20,4	19,4	19,5	23,2	22,9	19,8	20,7	20,4	23,3	22,6
Nombre moyen d'heures hebdomadaires par élève (H/E)	1,40	1,42	1,42	1,17	1,19	1,44	1,34	1,37	1,17	1,21
<b>1er degré</b>										
Nombre moyen d'élèves par classe (E/C)	19,2	20,9	20,8	23,1	23,0	20,6	22,3	21,6	23,7	23,2
Proportion d'élèves de 2 ans dans le préélémentaire	16,6%	12,5%	12,7%	8,1%	8,5%	7,1%	6,1%	6,5%	2,5%	3,3%
Taux de scolarisation des enfants de 2 ans			47,2%	31,0%	31,8%			20,5%	9,7%	11,7%

**Moyens humains**

	RENNES				Référence académique	NATIONAL				Référence nationale
	EP			Hors EP		EP			Hors EP	
	REP+	REP	Total	Total		REP+	REP	Total	Total	
<b>2nd degré - Coll..</b>										
Proportion d'enseignants non titulaires	2,8%	5,2%	5,0%	4,6%	4,6%	14,5%	9,2%	11,1%	4,7%	6,3%
Proportion d'enseignants de moins de 35 ans	17,5%	16,2%	16,3%	14,1%	14,2%	37,6%	35,5%	36,2%	22,0%	25,3%
Proport. d'enseignants ayant 5 ans et plus d'ancienneté sur leur ..	43,6%	39,9%	40,2%	52,2%	51,3%	34,2%	41,4%	38,8%	54,1%	50,4%
<b>1er degré</b>										
Proport. d'enseignants ayant 5 ans et plus d'ancienneté sur leur ..	45,8%	27,4%	28,5%	39,4%	38,6%	32,9%	34,3%	33,8%	42,0%	40,1%

**Surencadrement Programme 140 (1er degré - Public)**

Nombre d'ETP supplémentaires	27	121	148	6 367	5 482	11 849
Nombre d'ETP supplémentaires pour 1 000 élèves	35	10	11	14	8	10

**Surencadrement Programme 141 (2nd degré - Public) e..**

Nombre d'ETP supplémentaires	10	104	115	3 775	3 495	7 270
Nombre d'ETP supplémentaires pour 1 000 élèves	24	19	19	22	10	14

**Surencadrement Programme 230 (Vie de l'élève) en co..**

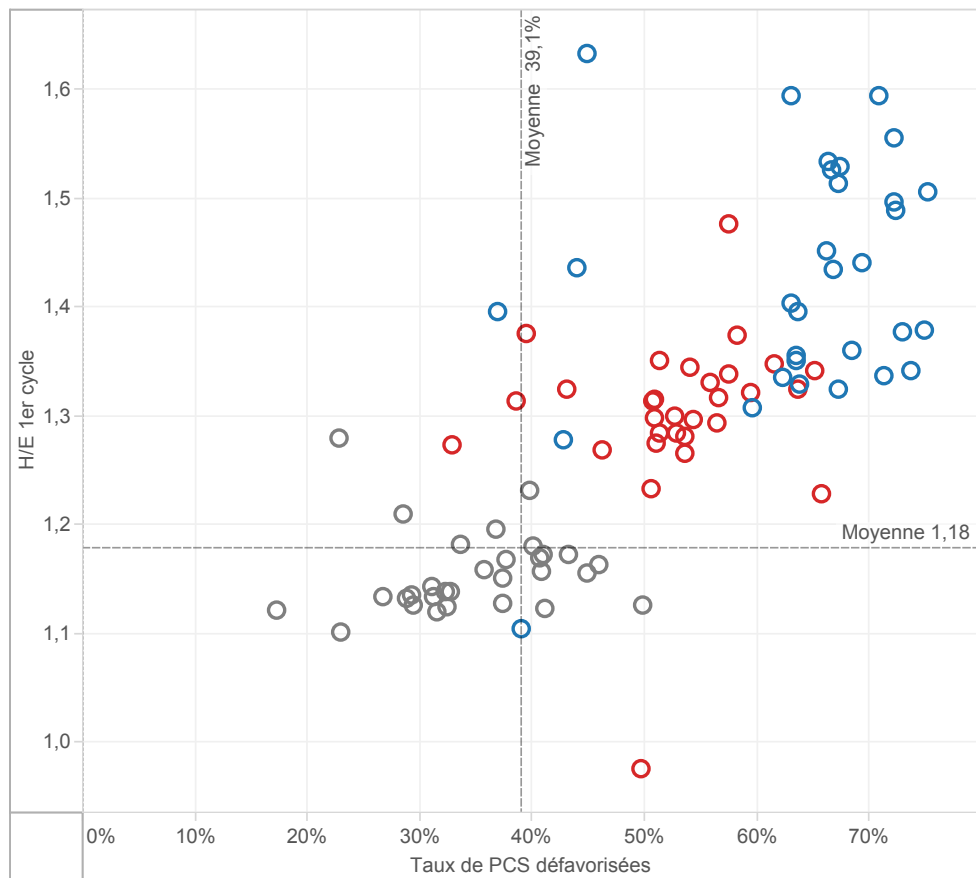
Nombre d'ETP supplémentaires (CPE et AED)	2	31	33	1 545	1 594	3 139
Nombre d'ETP supplémentaires pour 1 000 élèves	5	6	6	9	5	6

**Offres éducatives au collège : exemple des langues**

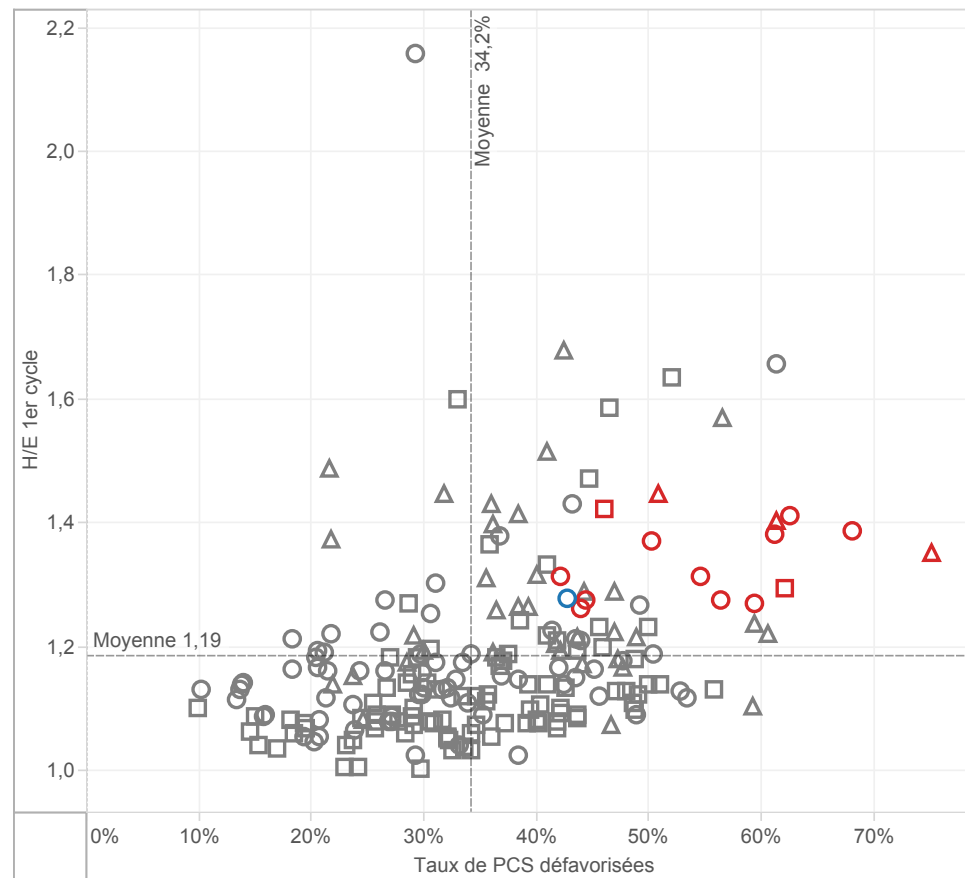
	RENNES				Référence académique	NATIONAL				Référence nationale
	EP			Hors EP		EP			Hors EP	
	REP+	REP	Total	Total		REP+	REP	Total	Total	
Proportion d'élèves inscrits en sections européennes et internat..	0,0%	1,9%	1,8%	0,3%	0,4%	0,1%	0,2%	0,2%	0,8%	0,7%
Proportion d'élèves inscrits en 6ème bilangues	22,1%	9,4%	10,3%	7,9%	8,0%	14,1%	13,4%	13,7%	13,7%	13,7%
Proportion d'élèves apprenant les langues rares	0,0%	3,9%	3,6%	6,0%	5,8%	8,9%	6,7%	7,4%	6,8%	7,0%
Proportion d'élèves suivant des cours de latin-grec	0,0%	16,4%	15,2%	21,0%	20,7%	9,3%	13,5%	12,1%	19,0%	17,6%

**MOYENS EN COLLEGE**

H/E 1er cycle en fonction des taux de PCS défavorisées - NATIONAL  
par académie dans les collèges publics



H/E 1er cycle en fonction des taux de PCS défavorisées - RENNES  
par collège public de l'académie



surligner : ○ AIX-MARS..  
○ AMIENS

Appartenance à l'EP

■ REP+

■ REP

■ hors EP

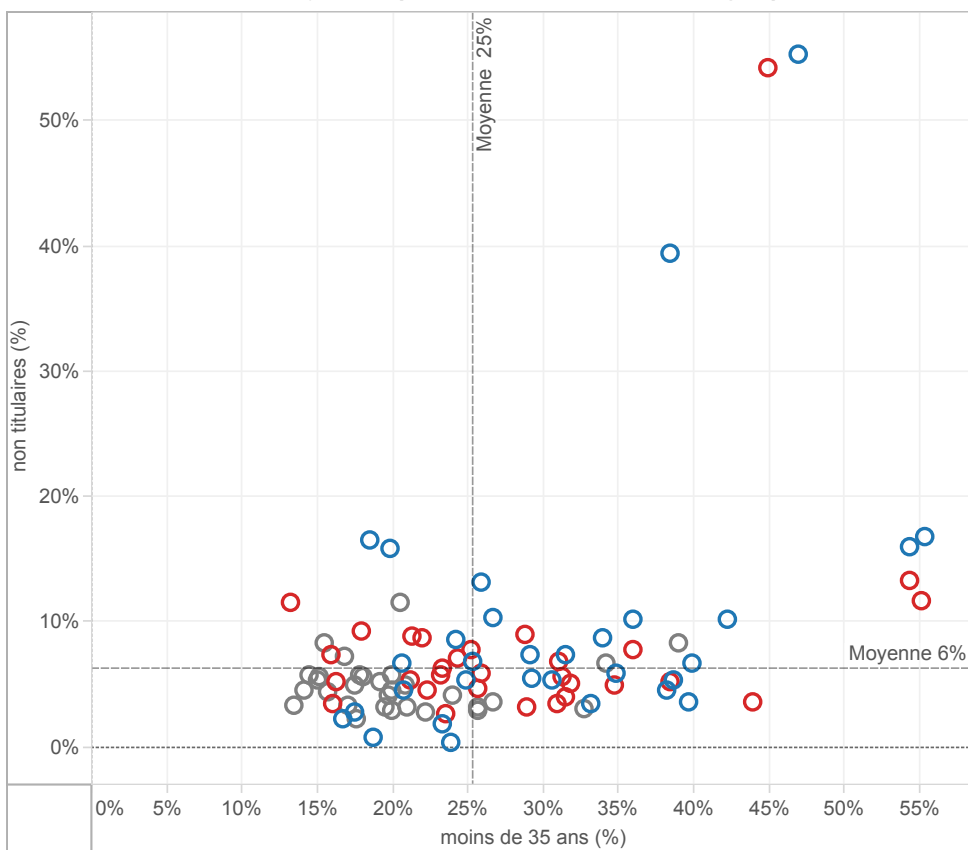
▲ Collège rural

■ Collège intermédiaire

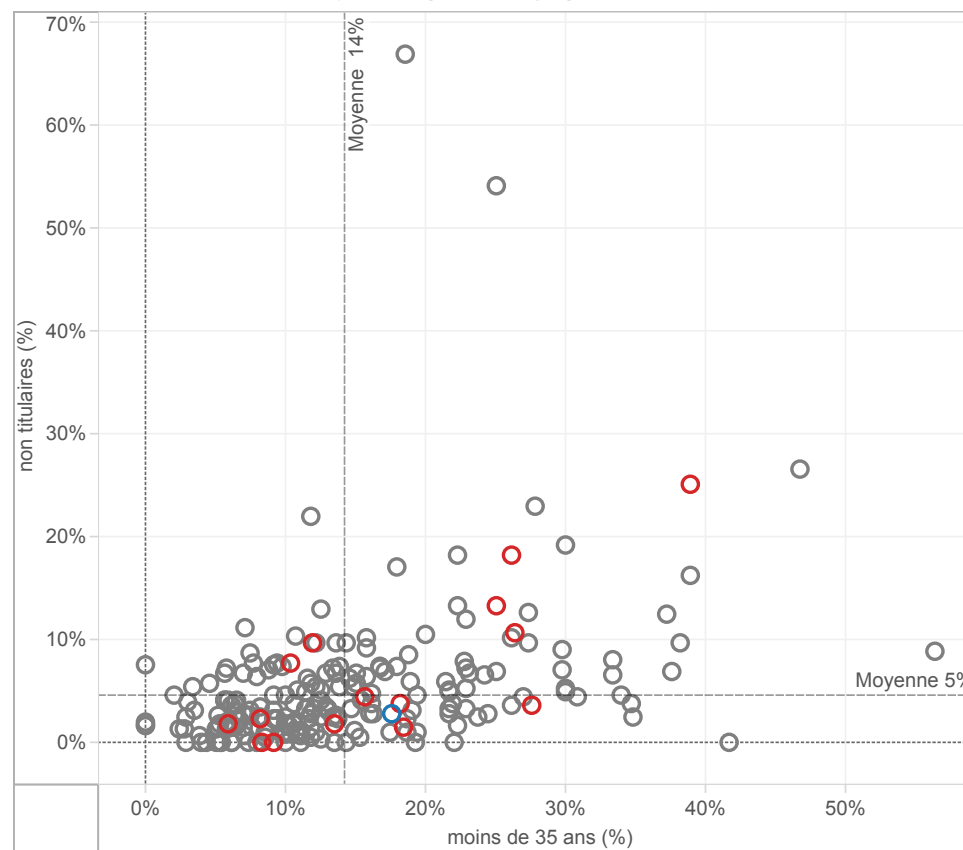
○ Collège urbain

**CARACTERISTIQUES DES EQUIPES ENSEIGNANTES EN COLLEGE**

Taux d'enseignants non titulaires en fonction du taux d'enseignants âgés de moins de 35 ans  
NATIONAL - Moyennes par académie dans les collèges publics



Taux d'enseignants non titulaires en fonction du taux d'enseignants âgés de moins de 35 ans  
RENNES - Moyennes par collège public de l'académie



surligner : ○ RENNES

Appartenance à l'EP

■ REP+

■ REP

■ hors EP

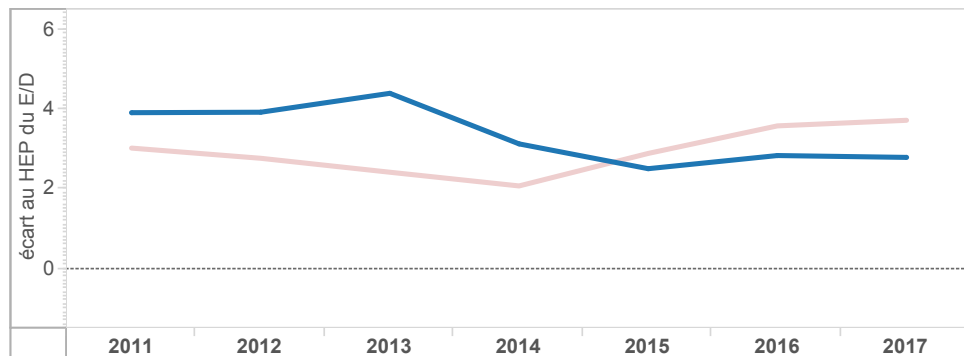


## EVOLUTION DES ECARTS ENTRE EP ET HORS EP EN COLLEGE

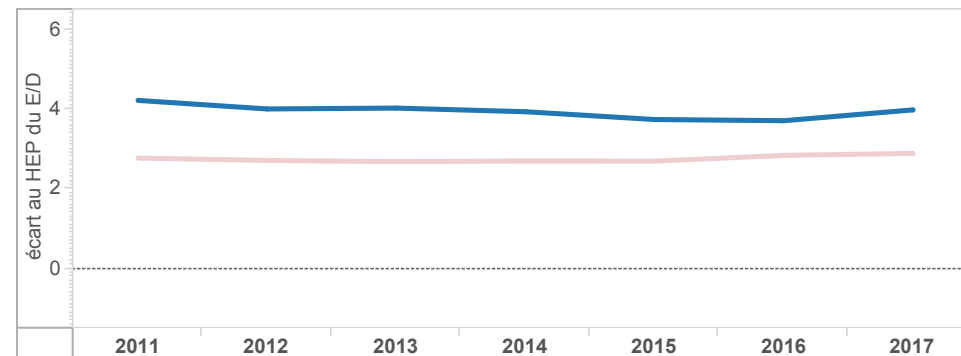
Académie  
RENNES

ECLAIR(2011 à 2013) ECLAIR & REP+(2014) REP+(2015-... RRS(2011 à 2014) REP (2015)

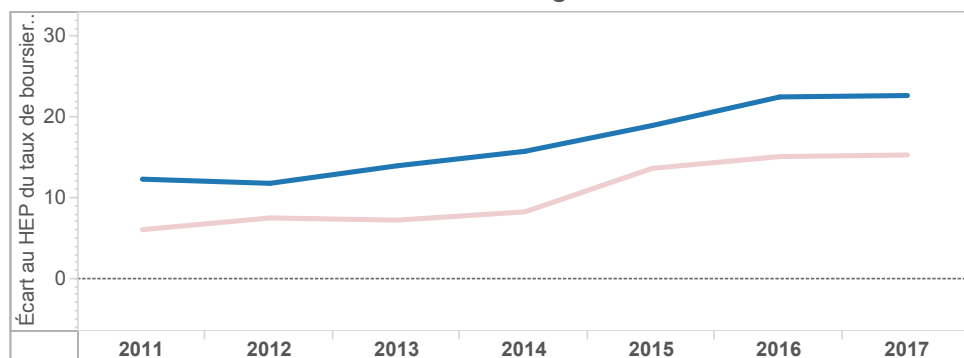
Ecart des taux d'encadrement (E/D) au collège entre hors EP et EP - RENNES



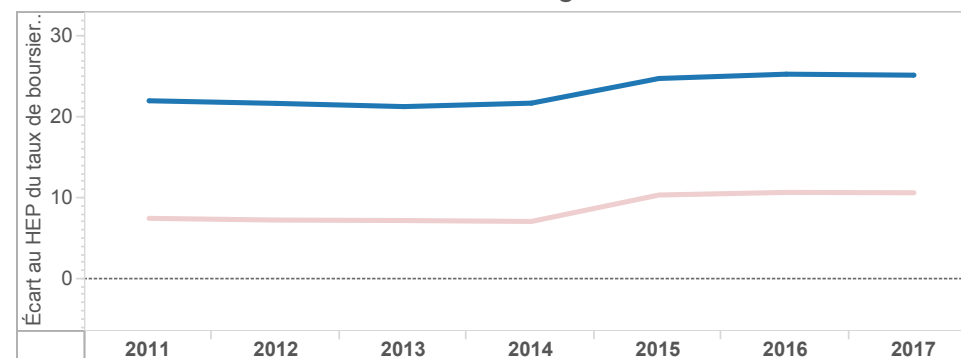
Ecart des taux d'encadrement (E/D) au collège entre hors EP et EP - NATIONAL



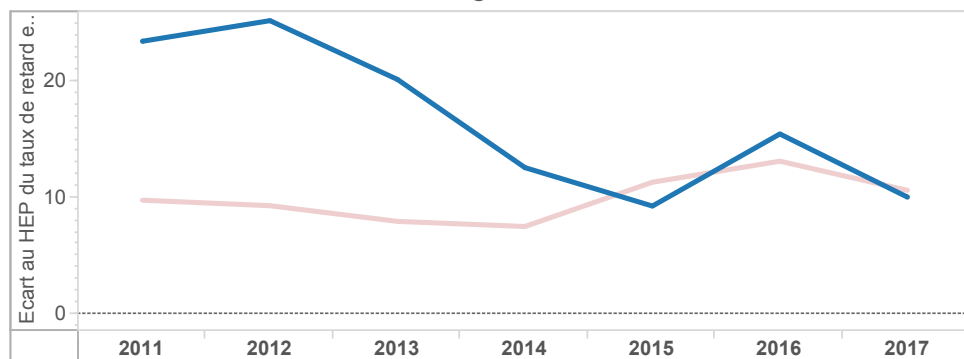
Ecart des taux de boursiers de taux 3 au collège entre EP et hors EP - RENNES



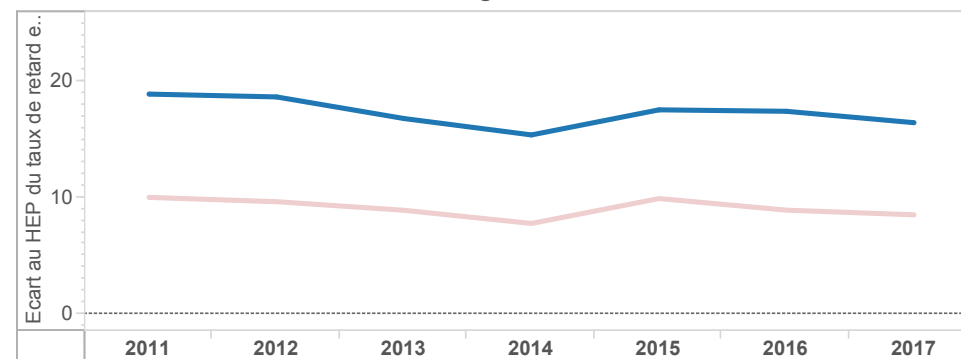
Ecart des taux de boursiers de taux 3 au collège entre EP et hors EP - NATIONAL



Ecart des taux de retard en 3e au collège entre EP et hors EP - RENNES



Ecart des taux de retard en 3e au collège entre EP et hors EP - NATIONAL

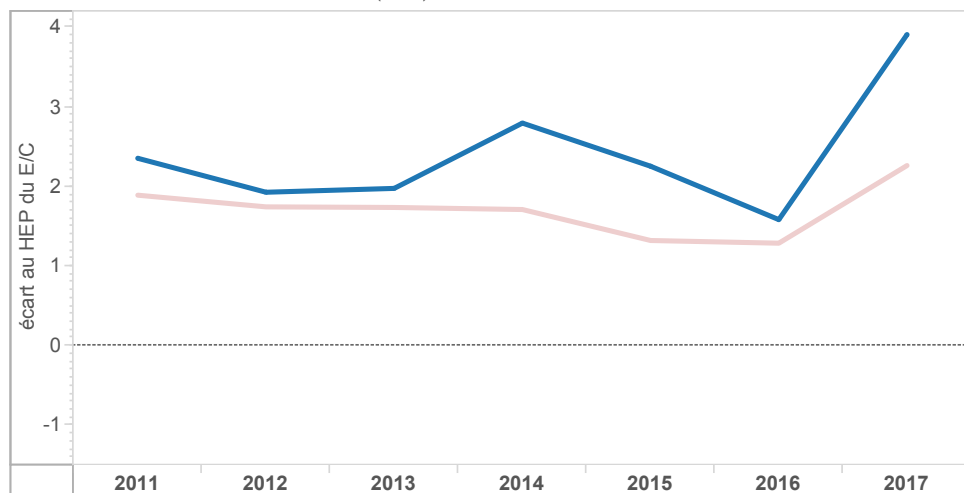


**EVOLUTION DES ECARTS ENTRE EP ET HORS EP DANS LE 1er DEGRE**

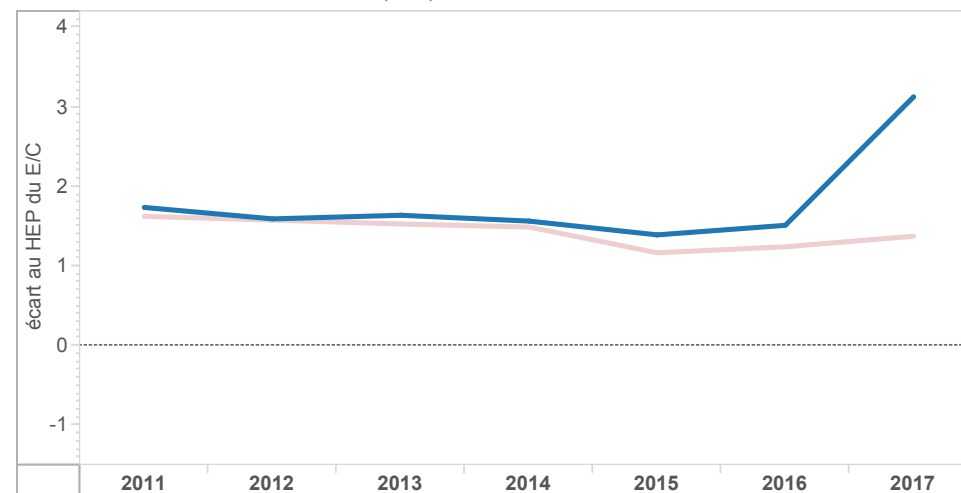
Académie  
RENNES

ECLAIR(2011 à 2013) ECLAIR & REP+(2014) REP+(2015-... RRS(2011 à 2014) REP (2015)

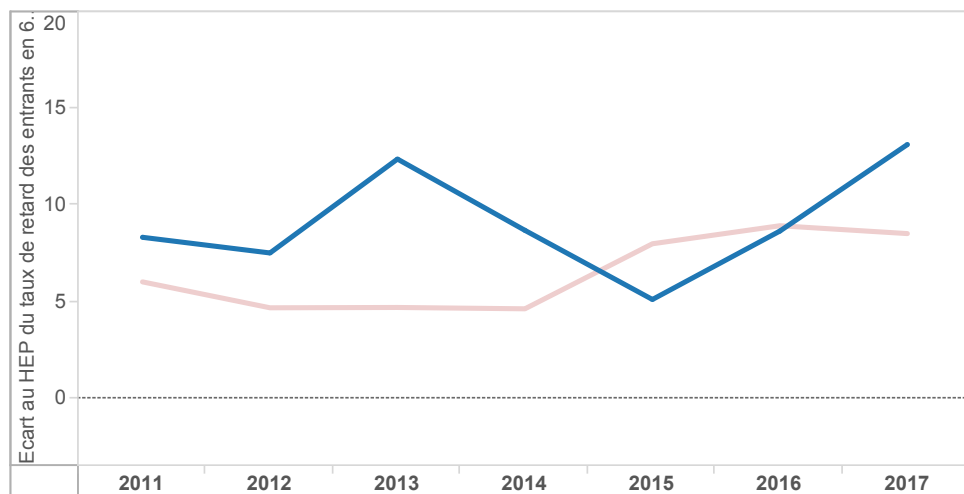
Ecart des taux d'encadrement (E/C) à l'école entre hors EP et EP - RENNES



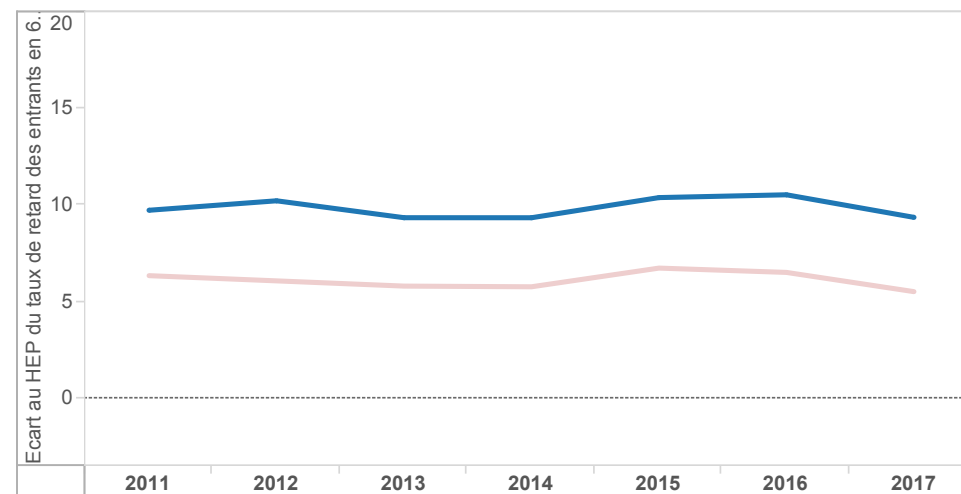
Ecart des taux d'encadrement (E/C) à l'école entre hors EP et EP - NATIONAL



Ecart des taux de retard des entrants en 6ème entre EP et hors EP - RENNES



Ecart des taux de retard des entrants en 6ème entre EP et hors EP - NATIONAL



**ELEMENTS DE COUTS**

Coût spécifique à l'éducation prioritaire	RENNES		
	REP+	REP	EP
Coût spécifique global en euros	2 634 122	17 396 392	20 029 476
Coût spécifique en euros par élève	2 179	954	1 030

NATIONAL		
REP+	REP	EP
765 994 834	682 081 406	#####
1 275	663	888

dont : Coût spécifique sur le programme 140 (1er degré-Public)

Coût spécifique global en euros	1 822 965	8 896 565	10 718 492
Coût spécifique en euros par élève	2 371	700	795

459 921 157	415 219 186	873 629 045
1 066	611	787

Coût spécifique sur le programme 141 (2nd degré-Public) en collège

Coût spécifique global en euros	755 226	7 522 782	8 278 008
Coût spécifique en euros par élève	1 716	1 363	1 389

253 614 893	213 461 038	467 075 931
1 497	610	899

Coût spécifique sur le programme 230 (Vie de l'élève) en collège

Coût spécifique global en euros	55 931	977 045	1 032 976
Coût spécifique en euros par élève	127	177	173

52 458 784	53 401 182	105 859 966
310	153	204

**Coûts sur la masse salariale des enseignants**

En collège	RENNES				Référence académique	NATIONAL				Référence nationale
	EP			Hors EP		EP			Hors EP	
	REP+	REP	Total	Total		REP+	REP	Total	Total	
Coût moyen par élève en euros	6 250	5 979	5 999	4 838	4 912	6 029	5 197	5 469	4 687	4 845
Coût moyen d'un enseignant en euros	68 178	68 229	68 226	68 222	68 222	66 552	65 939	66 158	67 279	67 020

Calculs effectués sur l'année budgétaire 2017

Pour informatio..

Coût moyen  
annuel par  
élève des  
programmes 1..

1er degré public : 3 714 €

2nd degré public : 7 055 €

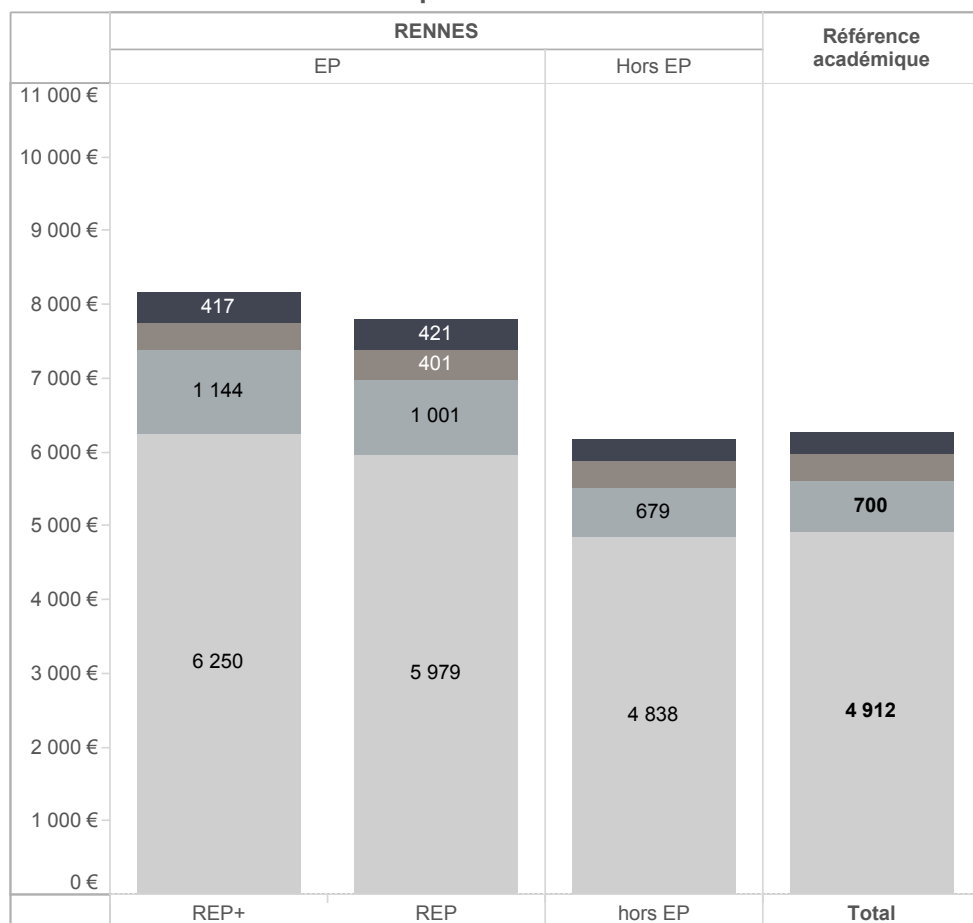
Vie de l'élève : 1 087 €

## MOYENS EN COLLEGE (2)

### Coût moyen par élève

- Fonctions éducatives (AED)
- Education, santé, social
- Encadrement, administration et financi..
- Enseignement/formation

Moyennes académiques suivant les fonctions exercées par les personnels



Moyennes nationales suivant les fonctions exercées par les personnels

