

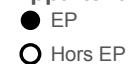
CARTE DES COLLEGES EN EDUCATION PRIORITAIRE

Académie
REIMS

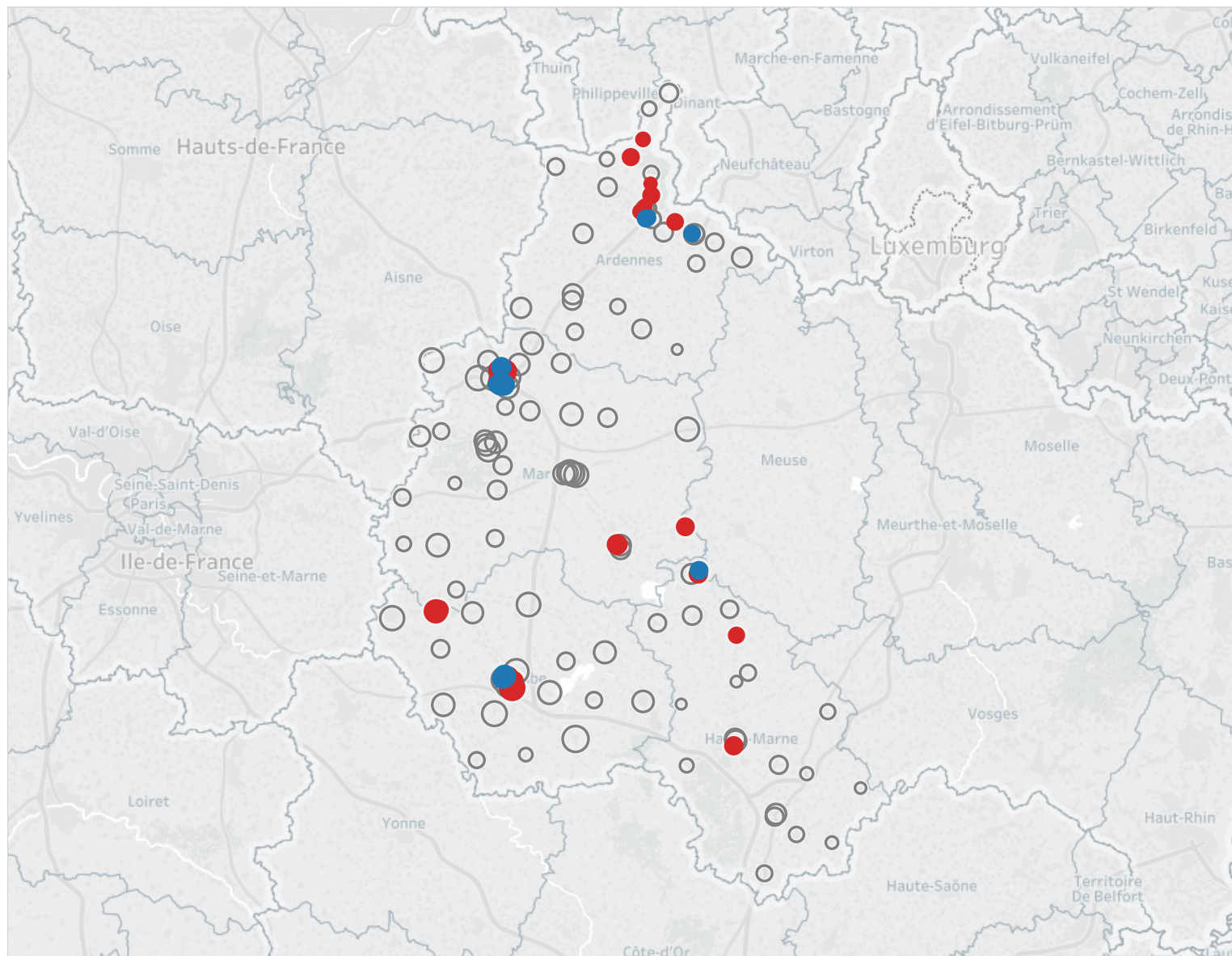
Effectif d'élèves



Appartenance à l'EP



Appartenance à l'EP



COMPOSITION DE L'EDUCATION PRIORITAIRE
Contexte social

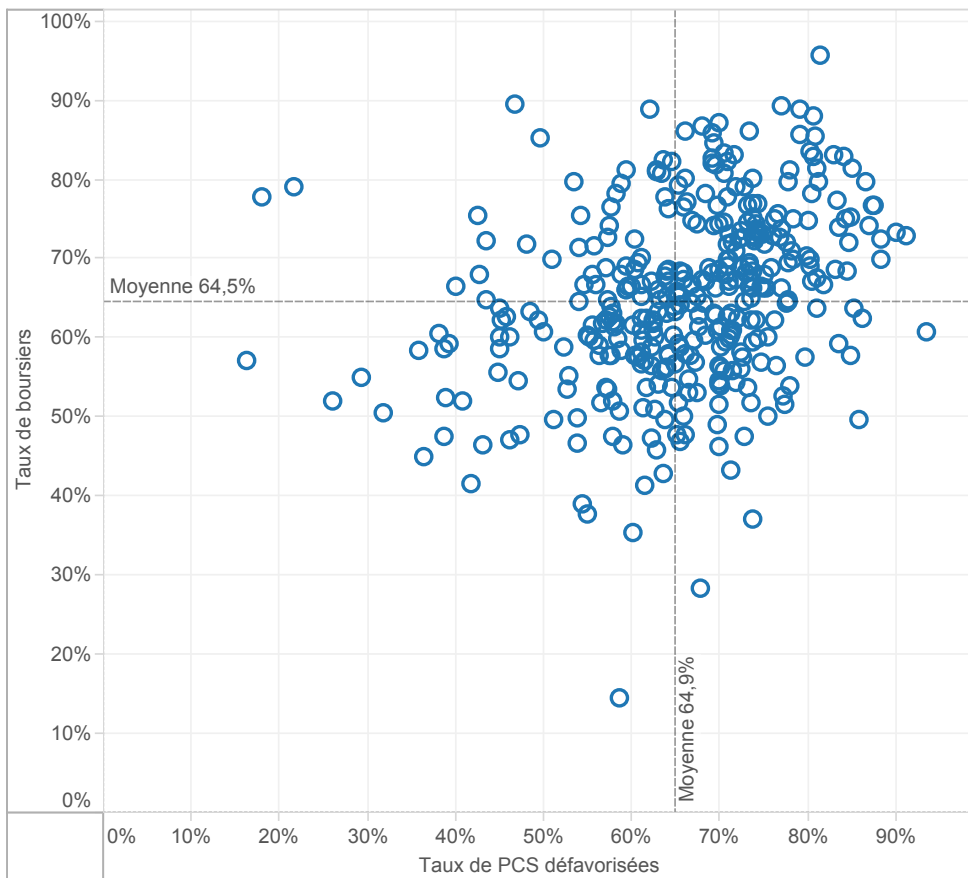
	REIMS				Référence académique	NATIONAL				Référence nationale
	EP			Hors EP		EP			Hors EP	
	REP+	REP	Total	Total		REP+	REP	Total	Total	
2nd degré										
Proportion d'élèves issus de PCS défavorisées au collège	73,0%	61,6%	65,4%	44,9%	49,7%	64,9%	54,2%	57,7%	34,1%	39,1%
Proportion de boursiers au collège	62,7%	45,6%	51,3%	24,4%	30,8%	64,5%	46,1%	52,2%	23,4%	29,5%
Proportion de boursiers de taux 3 au collège	30,3%	17,6%	21,8%	6,8%	10,4%	31,8%	17,2%	22,0%	6,5%	9,7%
1er degré										
Proportion d'élèves entrant en 6ème issus de PCS défavorisées	73,3%	63,7%	67,6%	41,8%	46,1%	60,5%	52,3%	55,5%	31,6%	36,0%

Poids de l'EP

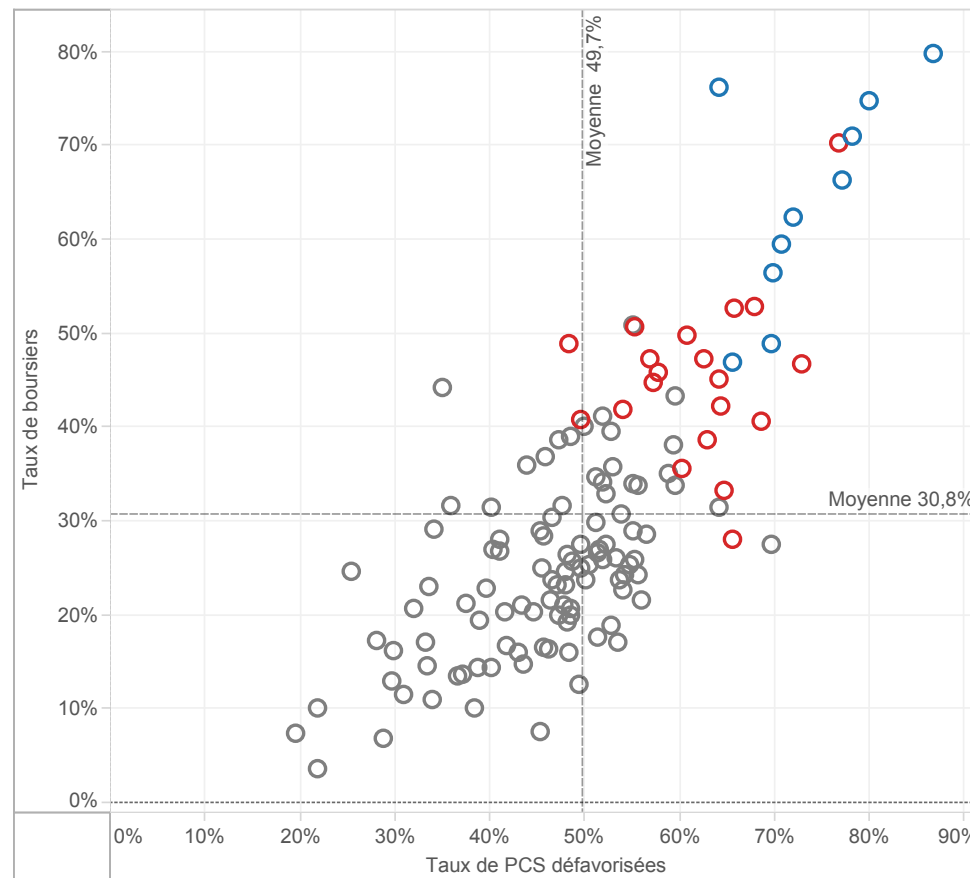
	REIMS				Référence académique	NATIONAL				Référence nationale
	EP			Hors EP		EP			Hors EP	
	REP+	REP	Total	Total		REP+	REP	Total	Total	
dans le 2nd degré										
Nombre de collèges	10	20	30	100	130	365	732	1 097	4 197	5 294
Répartition des collèges	7,7%	15,4%	23,1%	76,9%	100,0%	6,9%	13,8%	20,7%	79,3%	100,0%
Effectif d'élèves des collèges	4 053	8 212	12 265	39 341	51 606	181 275	366 442	547 717	2 050 641	2 598 358
Répartition des élèves des collèges	7,9%	15,9%	23,8%	76,2%	100,0%	7,0%	14,1%	21,1%	78,9%	100,0%
Nombre moyen d'élèves par collège	405,3	410,6	408,8	393,4	397,0	496,6	500,6	499,3	488,6	490,8
Répartition suivant leur collège de destination des élèves de 6ème provenant d'une école en EP	35,9%	52,6%	88,5%	11,5%	100,0%	32,8%	53,2%	86,0%	14,0%	100,0%
Proportion d'élèves en SEGPA	9,5%	6,6%	7,6%	2,6%	3,7%	6,0%	4,7%	5,1%	2,4%	3,0%
dans le 1er degré										
Nombre d'écoles	58	86	144	936	1 080	2 466	4 237	6 703	38 698	45 401
Répartition des écoles	5,4%	8,0%	13,3%	86,7%	100,0%	5,4%	9,3%	14,8%	85,2%	100,0%
Effectif d'élèves du 1er degré	8 852	12 627	21 479	94 473	115 952	459 782	718 129	1 177 911	4 664 797	5 842 708
Répartition des élèves du 1er degré	7,6%	10,9%	18,5%	81,5%	100,0%	7,9%	12,3%	20,2%	79,8%	100,0%
Nombre moyen d'élèves par école	152,6	146,8	149,2	100,9	107,4	186,4	169,5	175,7	120,5	128,7

CONTEXTE SOCIO-ECONOMIQUE DES COLLEGES EN EDUCATION PRIO..

Taux de boursiers en fonction des taux de PCS défavorisées - NATIONAL
Tous les collèges public REP+ de métropole et DOM



Taux de boursiers en fonction des taux de PCS défavorisées - REIMS
Tous les collèges publics de l'académie



surligner : ○ REIMS

Appartenance à l'EP

■ REP+

■ REP

■ hors EP

REUSSITE SCOLAIRE
Fluidité des parcours scolaires

	REIMS					Référence académique	NATIONAL				Référence nationale
	EP			Hors EP	EP			Hors EP			
	REP+	REP	Total	Total	REP+		REP	Total	Total		
2nd degré											
Taux de retard parmi les élèves de 3ème	27,4%	17,0%	20,5%	12,4%	14,3%	29,7%	21,7%	24,3%	13,2%	15,5%	
1er degré											
Taux de retard parmi les entrants en 6ème	17,3%	13,9%	15,3%	8,3%	9,4%	16,8%	12,9%	14,4%	7,4%	8,7%	

Diplôme national du brevet - session 2017

	REIMS					Référence académique	NATIONAL				Référence nationale
	EP			Hors EP	EP			Hors EP			
	REP+	REP	Total	Total	REP+		REP	Total	Total		
Réussite au bre..											
Taux de réussite au brevet	86,1%	89,4%	88,3%	91,0%	90,4%	80,4%	82,9%	82,1%	89,1%	87,7%	
Taux de réussite parmi les garçons	82,8%	86,2%	85,1%	87,6%	87,1%	74,6%	78,0%	77,0%	85,9%	84,1%	
Taux de réussite parmi les filles	89,3%	92,3%	91,4%	94,4%	93,7%	85,9%	87,7%	87,1%	92,2%	91,2%	

Mentions Bien & Très-Bien

Taux de mentions Bien et Très-Bien	46,2%	58,9%	54,9%	60,3%	59,1%	39,8%	46,0%	44,0%	57,2%	54,7%
Taux de mentions Bien et Très-Bien parmi les filles	50,6%	63,5%	59,5%	65,0%	63,7%	44,2%	50,7%	48,6%	62,0%	59,4%

Résultats

Note moyenne à l'écrit du contrôle final	8,3	9,3	9,0	10,2	9,9	7,7	8,6	8,3	10,2	9,8
	REP+	REP	EP	HEP	TOTAL	REP+	REP	EP	HEP	TOTAL
Français - note moyenne au contrôle continu										
Français - note moyenne à l'examen final	8,6	9,6	9,3	10,2	10,0	8,1	8,9	8,7	10,3	10,0
Mathématiques - note moyenne au contrôle continu										
Mathématiques - note moyenne à l'examen final	6,7	8,1	7,7	9,4	9,0	5,9	7,0	6,7	9,1	8,7

Orientation et parcours des élèves

	REIMS					Référence académique	NATIONAL				Référence nationale
	EP			Hors EP	EP			Hors EP			
	REP+	REP	Total	Total	REP+		REP	Total	Total		
En fin de coll..											
Taux de passage en 2nde GT	58,0%	61,5%	60,3%	63,9%	63,1%	54,3%	60,2%	58,3%	67,5%	65,7%	
Taux de passage en 2nde Pro	31,7%	28,6%	29,6%	22,8%	24,3%	37,0%	31,0%	32,9%	21,0%	23,5%	

Devenir en fin de 2nde GT

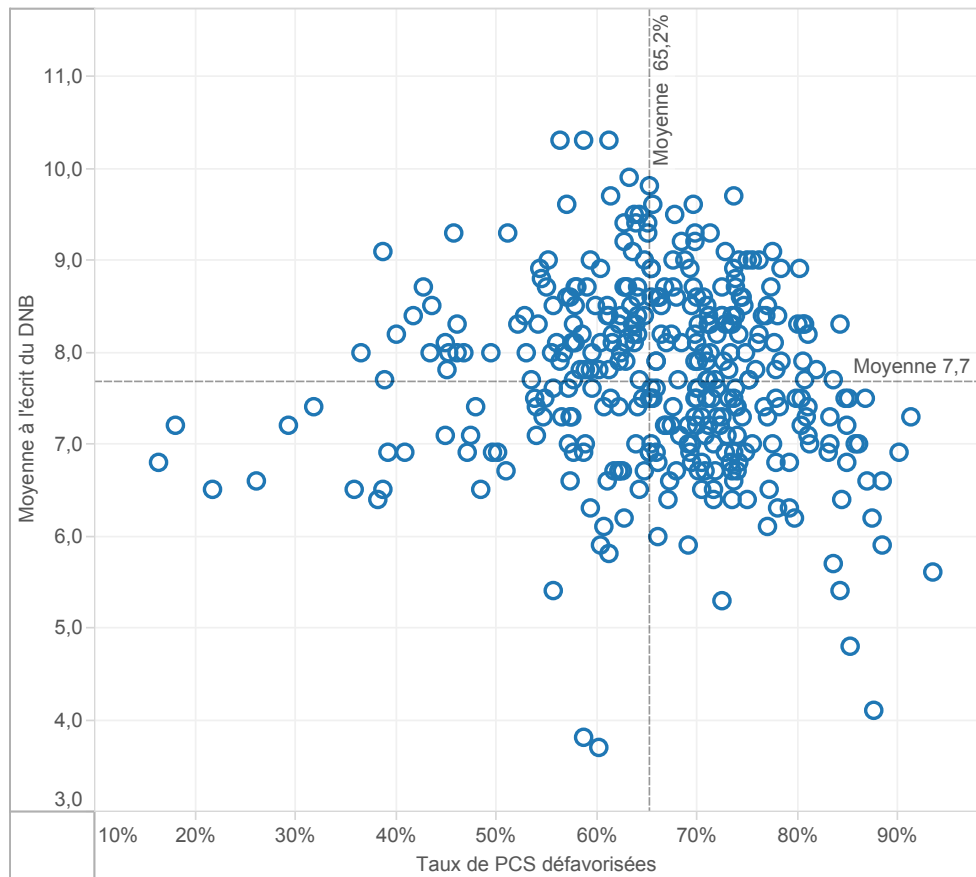
1ère générale	51,6%	56,8%	55,4%	65,5%	63,3%	47,3%	55,2%	52,8%	66,9%	64,4%
1ère technologique	31,7%	28,5%	29,4%	24,1%	25,2%	37,5%	32,5%	34,0%	23,9%	25,7%
Redoublement	5,0%	4,4%	4,6%	2,9%	3,3%	6,0%	4,9%	5,2%	3,6%	3,9%
Autres	11,7%	10,3%	10,7%	7,5%	8,2%	9,2%	7,5%	8,0%	5,6%	6,0%

Devenir en fin de 2nde Pro

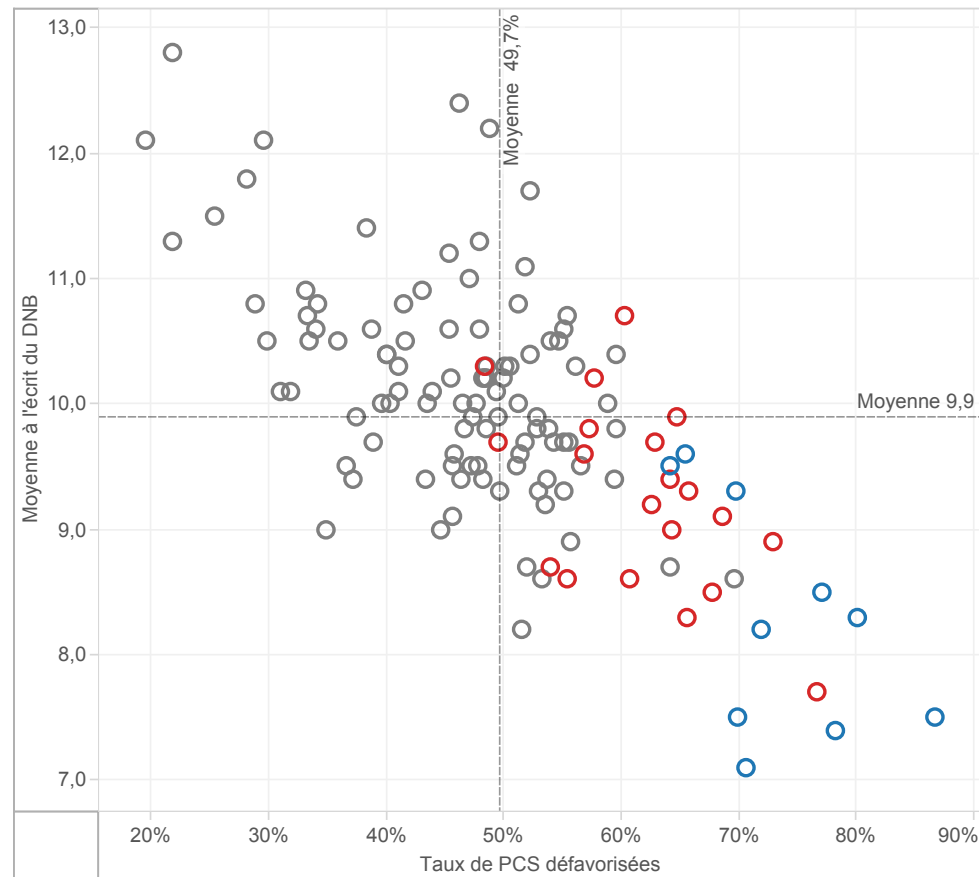
1ère professionnelle	77,3%	82,1%	80,6%	81,2%	81,0%	82,4%	84,1%	83,5%	84,7%	84,3%
Redoublement	4,5%	4,0%	4,2%	4,2%	4,2%	4,6%	4,1%	4,3%	3,5%	3,7%
Autres	18,2%	13,9%	15,3%	14,6%	14,8%	13,0%	11,8%	12,2%	11,9%	12,1%

FOCUS SUR LA REUSSITE AU DNB DES COLLEGES EP DE L'ACADEMIE ..

Moyenne à l'écrit du DNB en fonction des taux de PCS défavorisées -NATIONAL
Tous les collèges publics ECLAIR de métropole et DOM



Moyenne à l'écrit du DNB en fonction des taux de PCS défavorisées - REIMS
Tous les collèges publics de l'académie



surligner : ○ REIMS

Appartenance à l'EP

■ REP+

■ REP

■ hors EP

LEVIERS D'ACTION
Encadrement des élèves

	REIMS				Référence académique	NATIONAL				Référence nationale
	EP			Hors EP		EP			Hors EP	
	REP+	REP	Total	Total		REP+	REP	Total	Total	
2nd degré - Coll..										
Nombre moyen d'élèves par division (E/D)	20,8	21,3	21,1	24,2	23,4	21,1	22,2	21,9	25,1	24,4
Nombre moyen d'élèves par structure (E/S)	19,7	20,7	20,4	22,9	22,2	19,8	20,7	20,4	23,3	22,6
Nombre moyen d'heures hebdomadaires par élève (H/E)	1,47	1,41	1,43	1,19	1,25	1,44	1,34	1,37	1,17	1,21
1er degré										
Nombre moyen d'élèves par classe (E/C)	19,2	21,3	20,4	22,6	22,1	20,6	22,3	21,6	23,7	23,2
Proportion d'élèves de 2 ans dans le préélémentaire	12,2%	9,0%	10,4%	2,8%	4,3%	7,1%	6,1%	6,5%	2,5%	3,3%
Taux de scolarisation des enfants de 2 ans			35,6%	8,7%	13,5%			20,5%	9,7%	11,7%

Moyens humains

	REIMS				Référence académique	NATIONAL				Référence nationale
	EP			Hors EP		EP			Hors EP	
	REP+	REP	Total	Total		REP+	REP	Total	Total	
2nd degré - Coll..										
Proportion d'enseignants non titulaires	3,5%	3,3%	3,3%	3,2%	3,2%	14,5%	9,2%	11,1%	4,7%	6,3%
Proportion d'enseignants de moins de 35 ans	33,2%	28,9%	30,4%	25,6%	26,9%	37,6%	35,5%	36,2%	22,0%	25,3%
Proport. d'enseignants ayant 5 ans et plus d'ancienneté sur leur ..	46,8%	58,3%	54,2%	60,5%	58,8%	34,2%	41,4%	38,8%	54,1%	50,4%
1er degré										
Proport. d'enseignants ayant 5 ans et plus d'ancienneté sur leur ..	38,4%	36,4%	37,2%	39,8%	39,3%	32,9%	34,3%	33,8%	42,0%	40,1%

Surencadrement Programme 140 (1er degré - Public)

Nombre d'ETP supplémentaires	113	177	290	6 367	5 482	11 849
Nombre d'ETP supplémentaires pour 1 000 élèves	13	14	14	14	8	10

Surencadrement Programme 141 (2nd degré - Public) e..

Nombre d'ETP supplémentaires	90	106	196	3 775	3 495	7 270
Nombre d'ETP supplémentaires pour 1 000 élèves	22	13	16	22	10	14

Surencadrement Programme 230 (Vie de l'élève) en co..

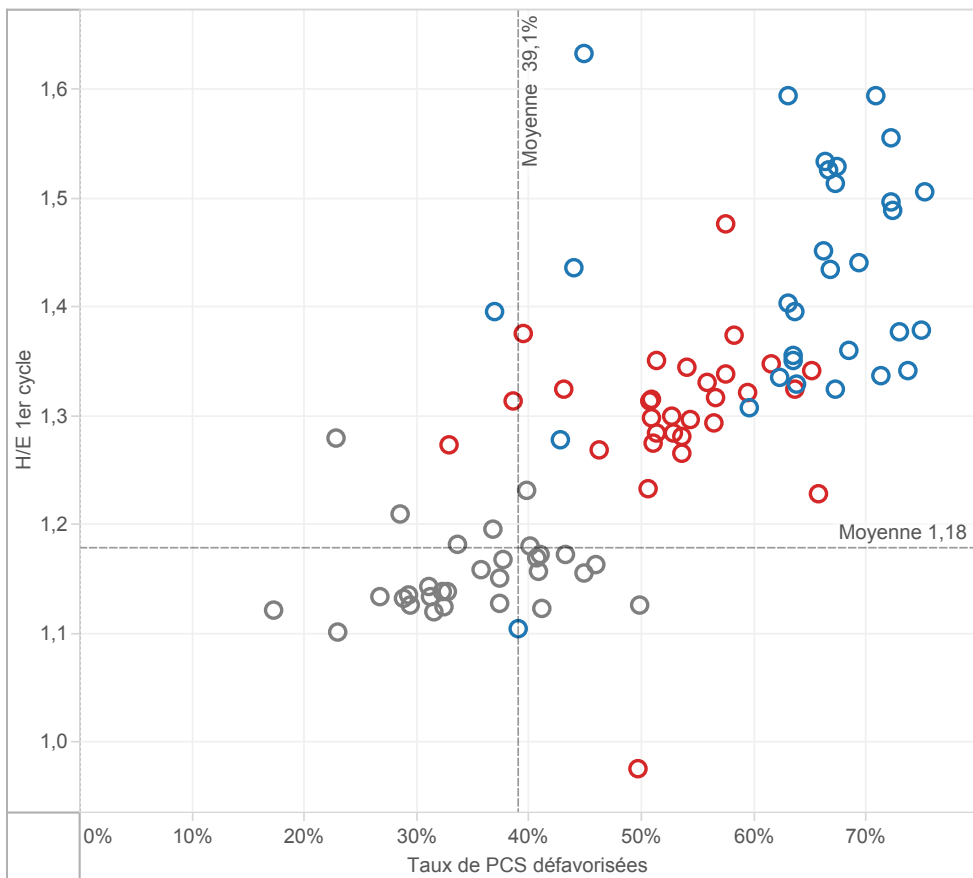
Nombre d'ETP supplémentaires (CPE et AED)	26	33	59	1 545	1 594	3 139
Nombre d'ETP supplémentaires pour 1 000 élèves	6	4	5	9	5	6

Offres éducatives au collège : exemple des langues

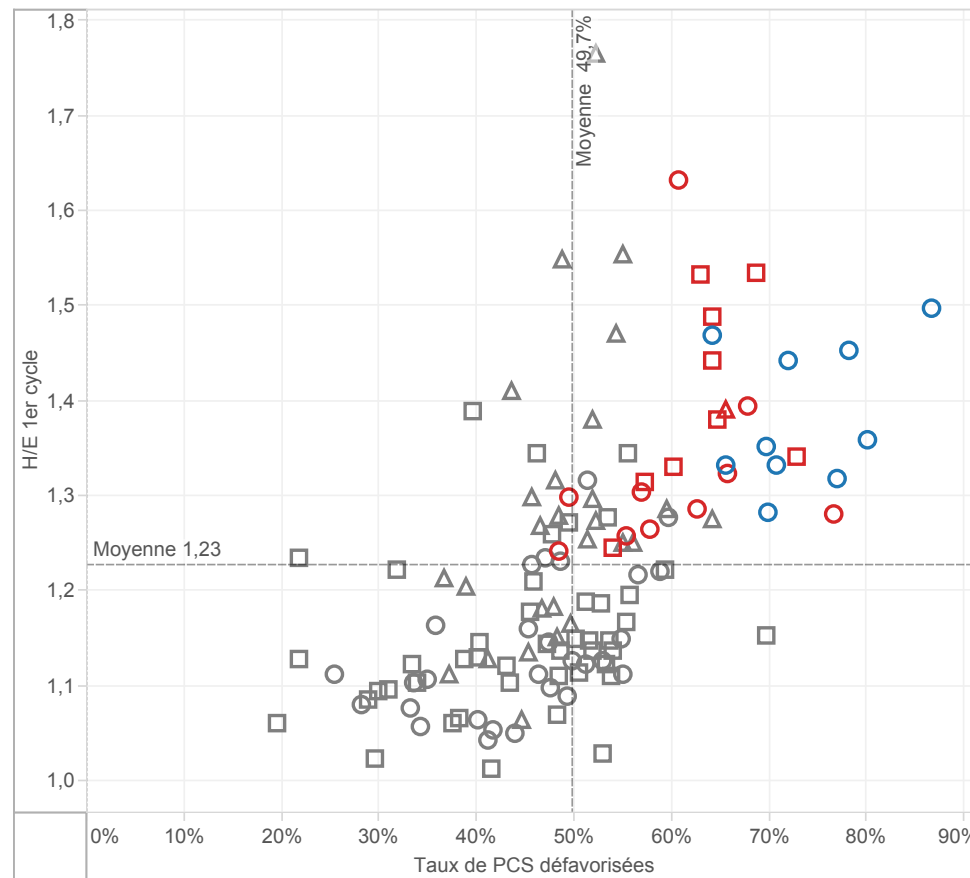
	REIMS				Référence académique	NATIONAL				Référence nationale
	EP			Hors EP		EP			Hors EP	
	REP+	REP	Total	Total		REP+	REP	Total	Total	
Proportion d'élèves inscrits en sections européennes et internat..	0,0%	0,0%	0,0%	0,5%	0,3%	0,1%	0,2%	0,2%	0,8%	0,7%
Proportion d'élèves inscrits en 6ème bilangues	2,5%	9,1%	6,9%	7,5%	7,4%	14,1%	13,4%	13,7%	13,7%	13,7%
Proportion d'élèves apprenant les langues rares	7,6%	9,6%	9,0%	2,9%	4,4%	8,9%	6,7%	7,4%	6,8%	7,0%
Proportion d'élèves suivant des cours de latin-grec	18,8%	16,2%	17,0%	21,9%	20,8%	9,3%	13,5%	12,1%	19,0%	17,6%

MOYENS EN COLLEGE

H/E 1er cycle en fonction des taux de PCS défavorisées - NATIONAL
par académie dans les collèges publics



H/E 1er cycle en fonction des taux de PCS défavorisées - REIMS
par collège public de l'académie



surligner : ○ AIX-MARS..
○ AMIENS

Appartenance à l'EP

■ REP+

■ REP

■ hors EP

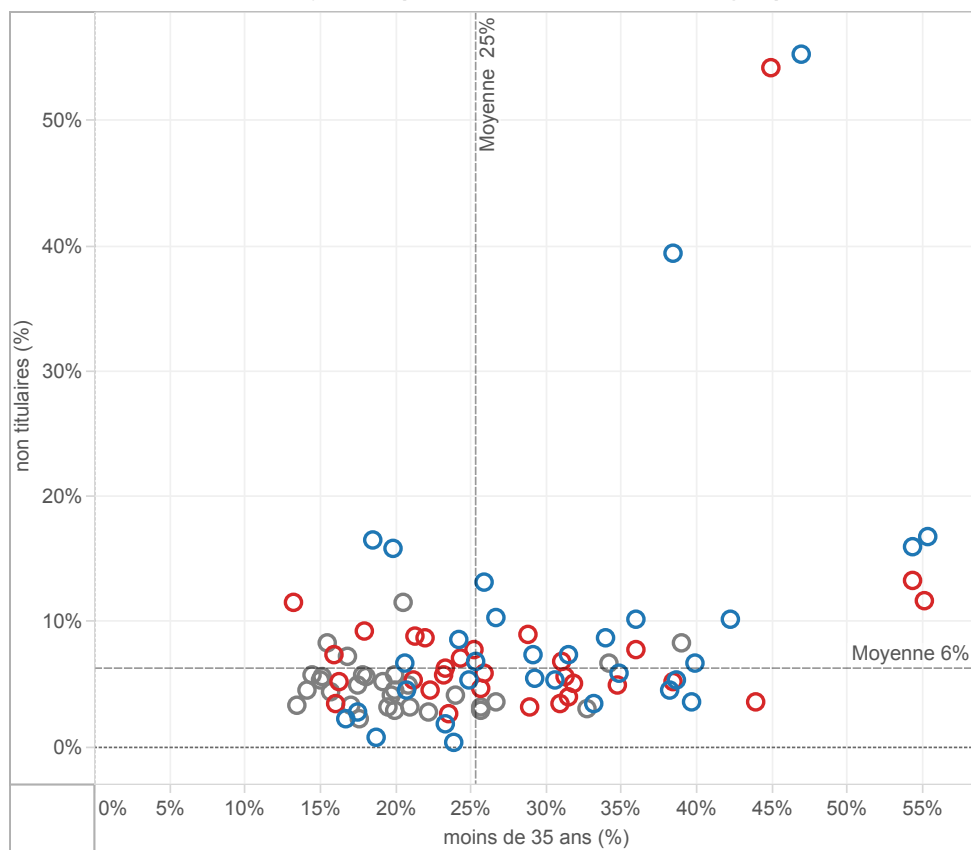
▲ Collège rural

■ Collège intermédiaire

○ Collège urbain

CARACTERISTIQUES DES EQUIPES ENSEIGNANTES EN COLLEGE

Taux d'enseignants non titulaires en fonction du taux d'enseignants âgés de moins de 35 ans
NATIONAL - Moyennes par académie dans les collèges publics



surligner : ○ REIMS

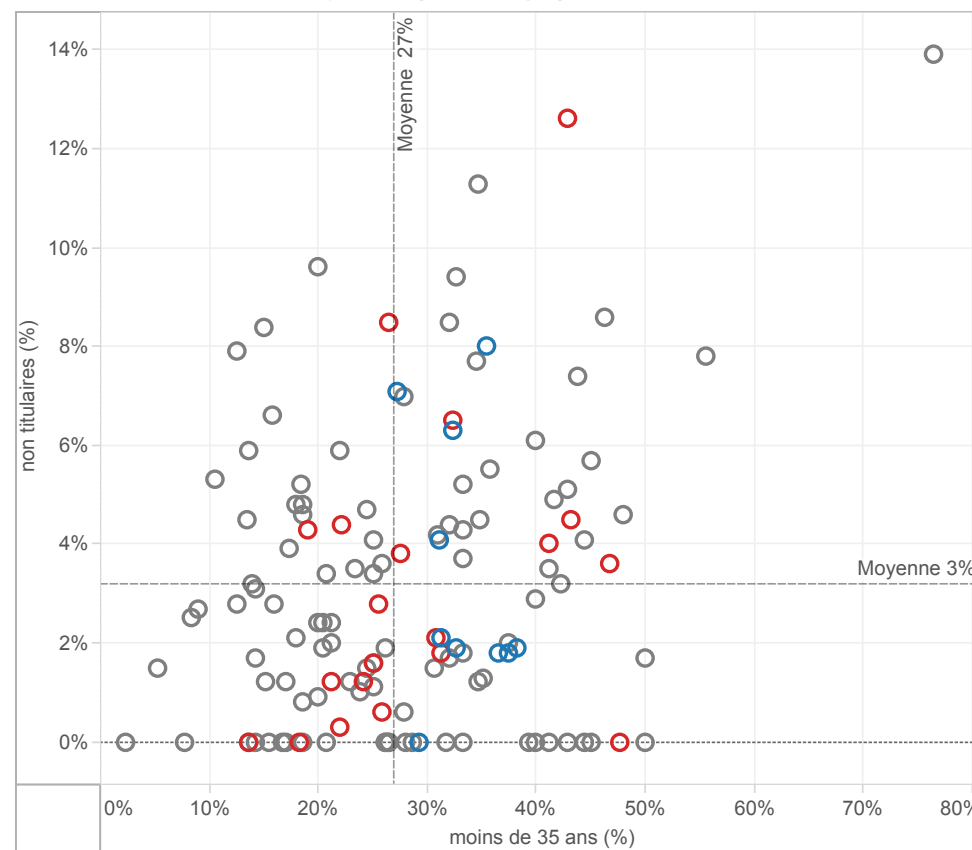
Appartenance à l'EP

■ REP+

■ REP

■ hors EP

Taux d'enseignants non titulaires en fonction du taux d'enseignants âgés de moins de 35 ans
REIMS - Moyennes par collège public de l'académie



surligner : ○ REIMS

Appartenance à l'EP

■ REP+

■ REP

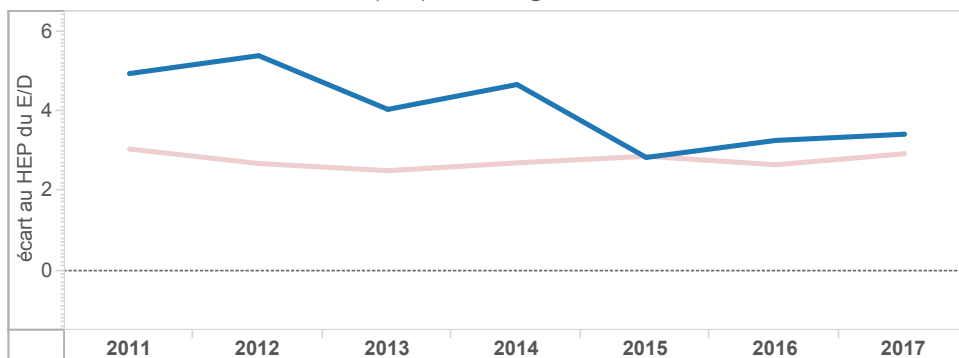
■ hors EP

EVOLUTION DES ECARTS ENTRE EP ET HORS EP EN COLLEGE

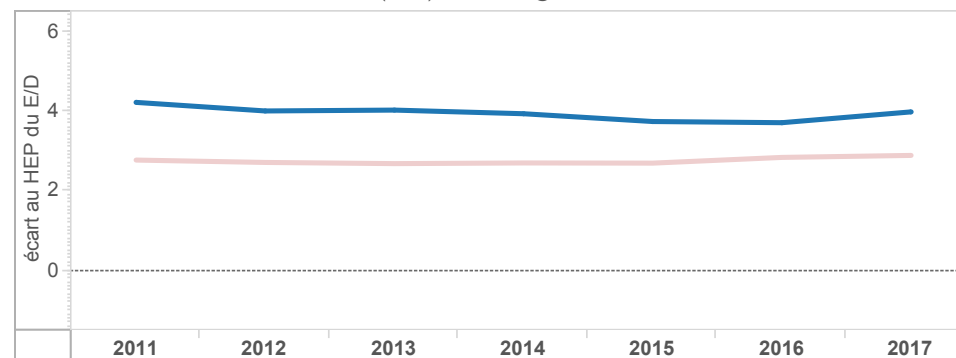
Académie
REIMS

ECLAIR(2011 à 2013) ECLAIR & REP+(2014) REP+(2015-... RRS(2011 à 2014) REP (2015)

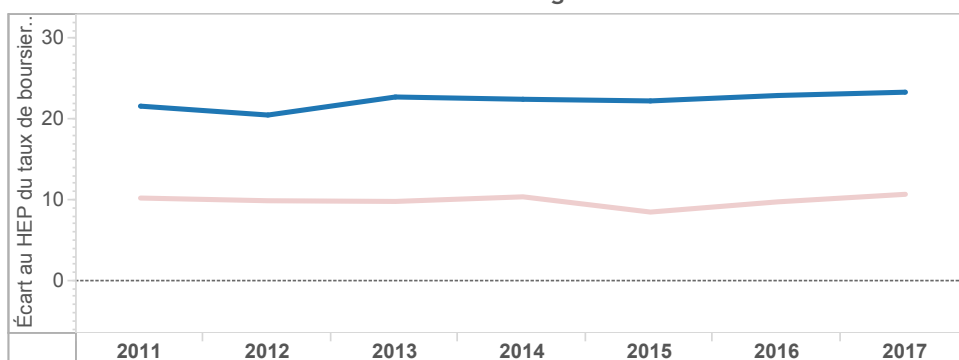
Écart des taux d'encadrement (E/D) au collège entre hors EP et EP - REIMS



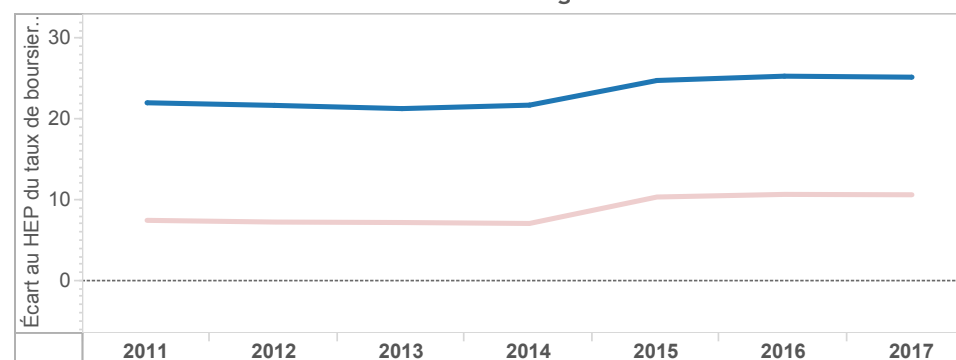
Écart des taux d'encadrement (E/D) au collège entre hors EP et EP - NATIONAL



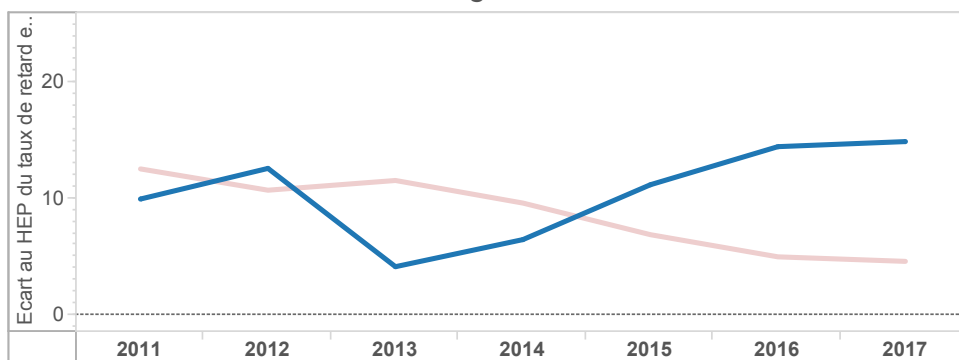
Écart des taux de boursiers de taux 3 au collège entre EP et hors EP - REIMS



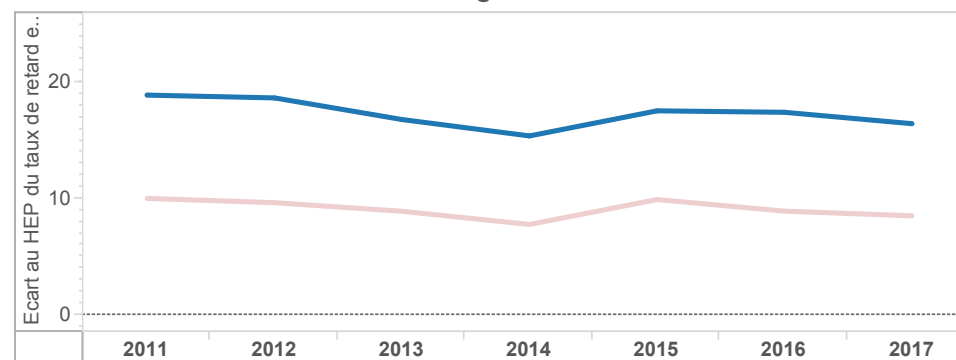
Écart des taux de boursiers de taux 3 au collège entre EP et hors EP - NATIONAL



Écart des taux de retard en 3e au collège entre EP et hors EP - REIMS



Écart des taux de retard en 3e au collège entre EP et hors EP - NATIONAL

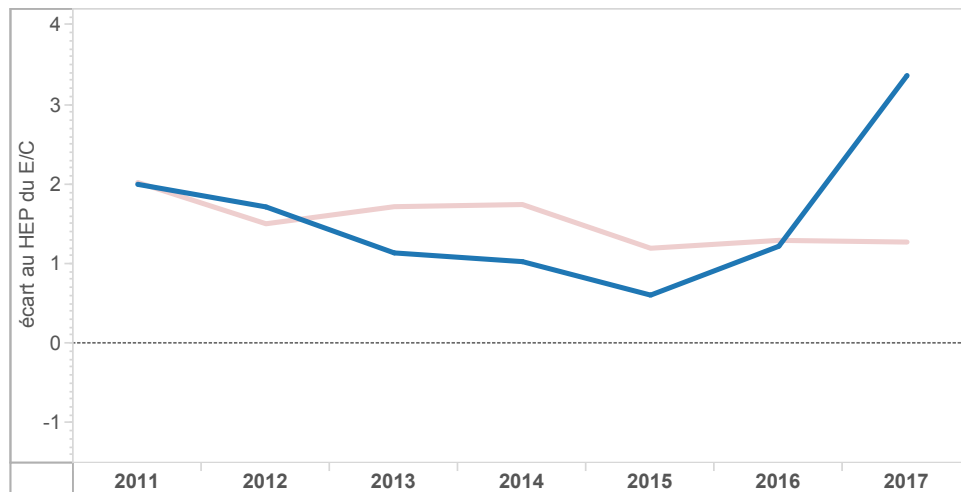


EVOLUTION DES ECARTS ENTRE EP ET HORS EP DANS LE 1er DEGRE

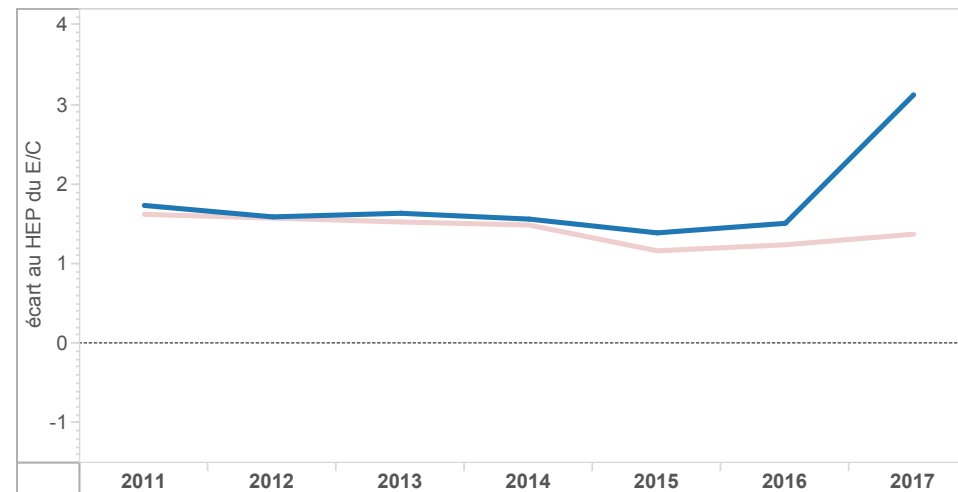
Académie
REIMS

ECLAIR(2011 à 2013) ECLAIR & REP+(2014) REP+(2015-... RRS(2011 à 2014) REP (2015)

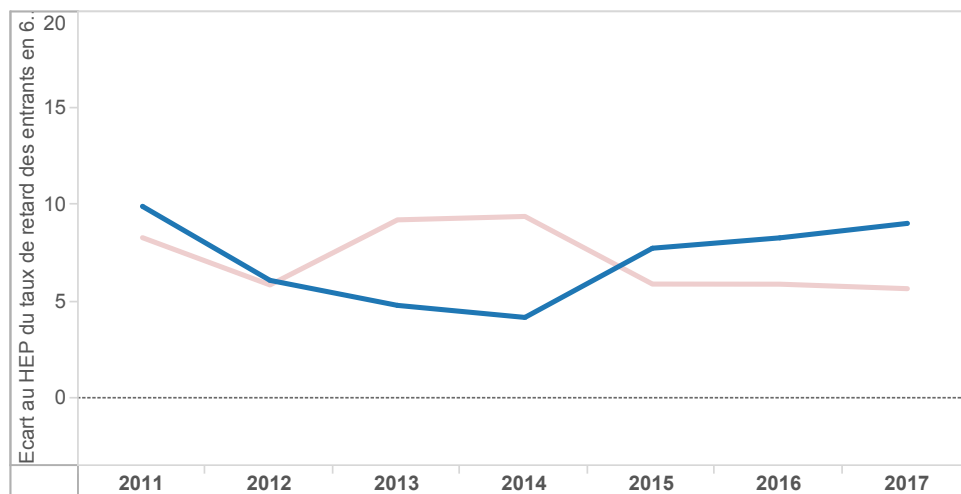
Ecart des taux d'encadrement (E/C) à l'école entre hors EP et EP - REIMS



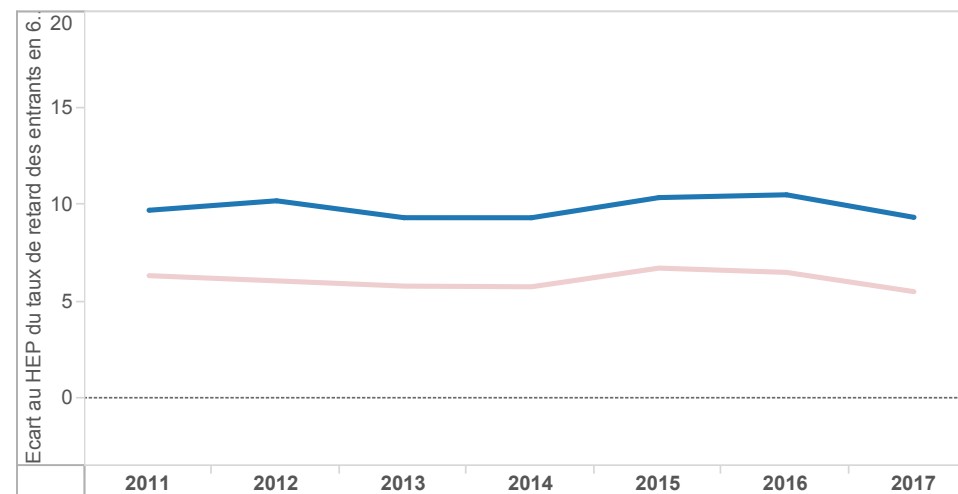
Ecart des taux d'encadrement (E/C) à l'école entre hors EP et EP - NATIONAL



Ecart des taux de retard des entrants en 6ème entre EP et hors EP - REIMS



Ecart des taux de retard des entrants en 6ème entre EP et hors EP - NATIONAL



ELEMENTS DE COUTS

Coût spécifique à l'éducation prioritaire	REIMS		
	REP+	REP	EP
Coût spécifique global en euros	16 256 848	21 716 616	37 940 576
Coût spécifique en euros par élève	1 272	1 056	1 138

NATIONAL		
REP+	REP	EP
765 994 834	682 081 406	#####
1 275	663	888

dont : Coût spécifique sur le programme 140 (1er degré-Public)

Coût spécifique global en euros	8 632 843	12 627 325	21 227 280
Coût spécifique en euros par élève	989	1 022	1 007

459 921 157	415 219 186	873 629 045
1 066	611	787

Coût spécifique sur le programme 141 (2nd degré-Public) en collège

Coût spécifique global en euros	6 839 088	8 003 513	14 842 601
Coût spécifique en euros par élève	1 687	975	1 210

253 614 893	213 461 038	467 075 931
1 497	610	899

Coût spécifique sur le programme 230 (Vie de l'élève) en collège

Coût spécifique global en euros	784 917	1 085 778	1 870 695
Coût spécifique en euros par élève	194	132	153

52 458 784	53 401 182	105 859 966
310	153	204

Coûts sur la masse salariale des enseignants

En collège	REIMS				Référence académique	NATIONAL				Référence nationale
	EP			Hors EP		EP			Hors EP	
	REP+	REP	Total	Total		REP+	REP	Total	Total	
Coût moyen par élève en euros	6 315	5 664	5 879	4 855	5 098	6 029	5 197	5 469	4 687	4 845
Coût moyen d'un enseignant en euros	68 153	67 538	67 755	67 061	67 249	66 552	65 939	66 158	67 279	67 020

Calculs effectués sur l'année budgétaire 2017

Pour informatio..

Coût moyen
annuel par
élève des
programmes 1..

1er degré public : 3 714 €

2nd degré public : 7 055 €

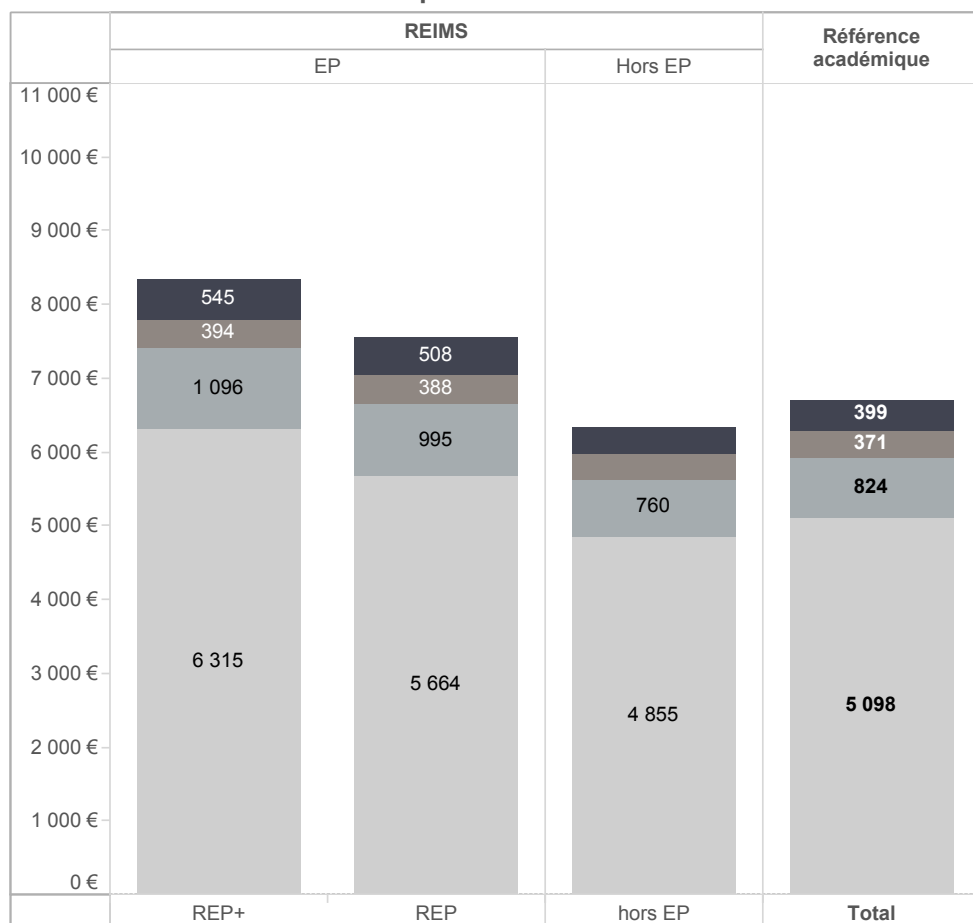
Vie de l'élève : 1 087 €

MOYENS EN COLLEGE (2)

Coût moyen par élève

- Fonctions éducatives (AED)
- Education, santé, social
- Encadrement, administration et financi..
- Enseignement/formation

Moyennes académiques suivant les fonctions exercées par les personnels



Moyennes nationales suivant les fonctions exercées par les personnels

