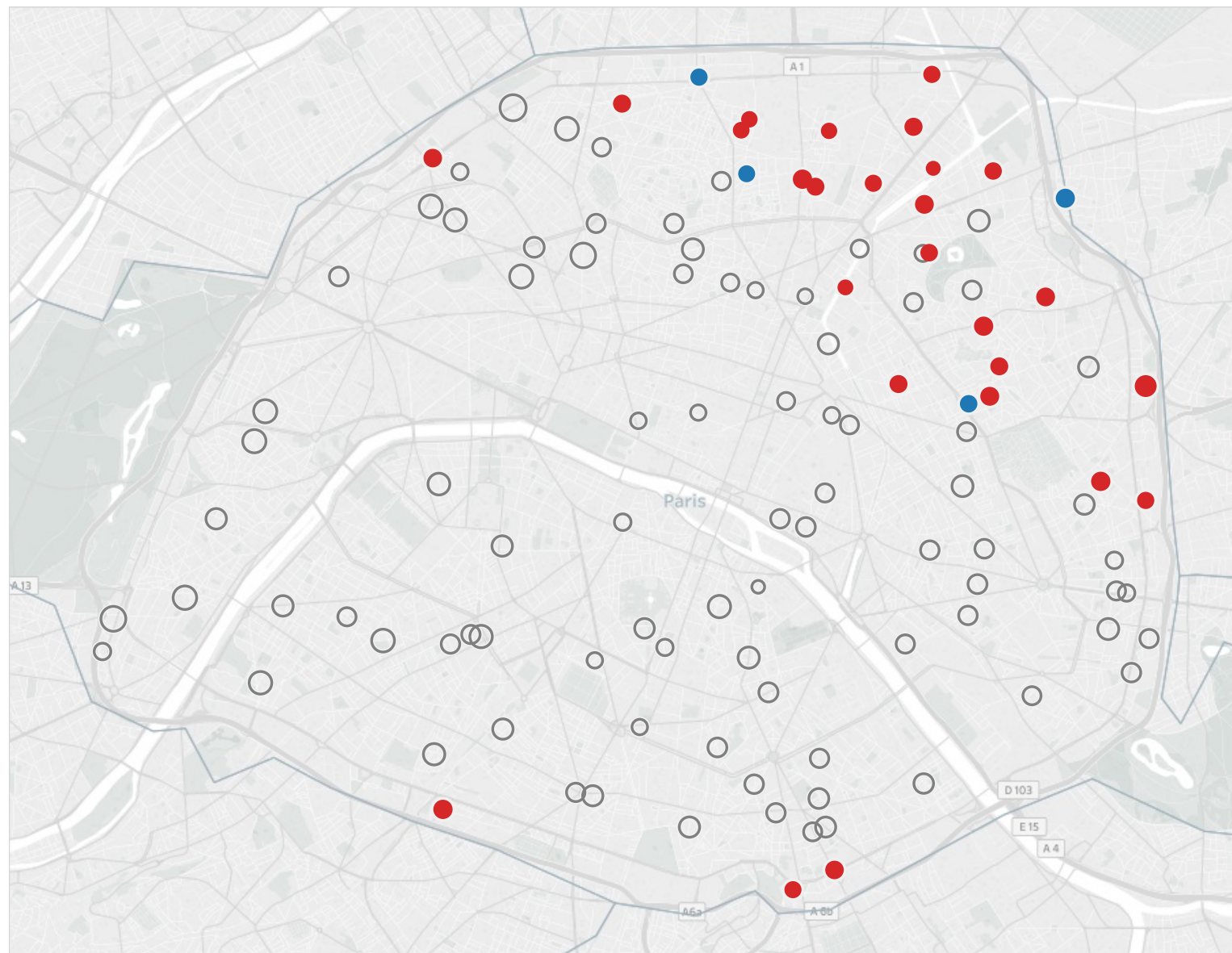


CARTE DES COLLEGES EN EDUCATION PRIORITAIRE

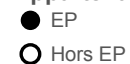
Académie
PARIS



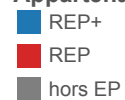
Effectif d'élèves



Appartenance à l'EP



Appartenance à l'EP



COMPOSITION DE L'EDUCATION PRIORITAIRE
Contexte social

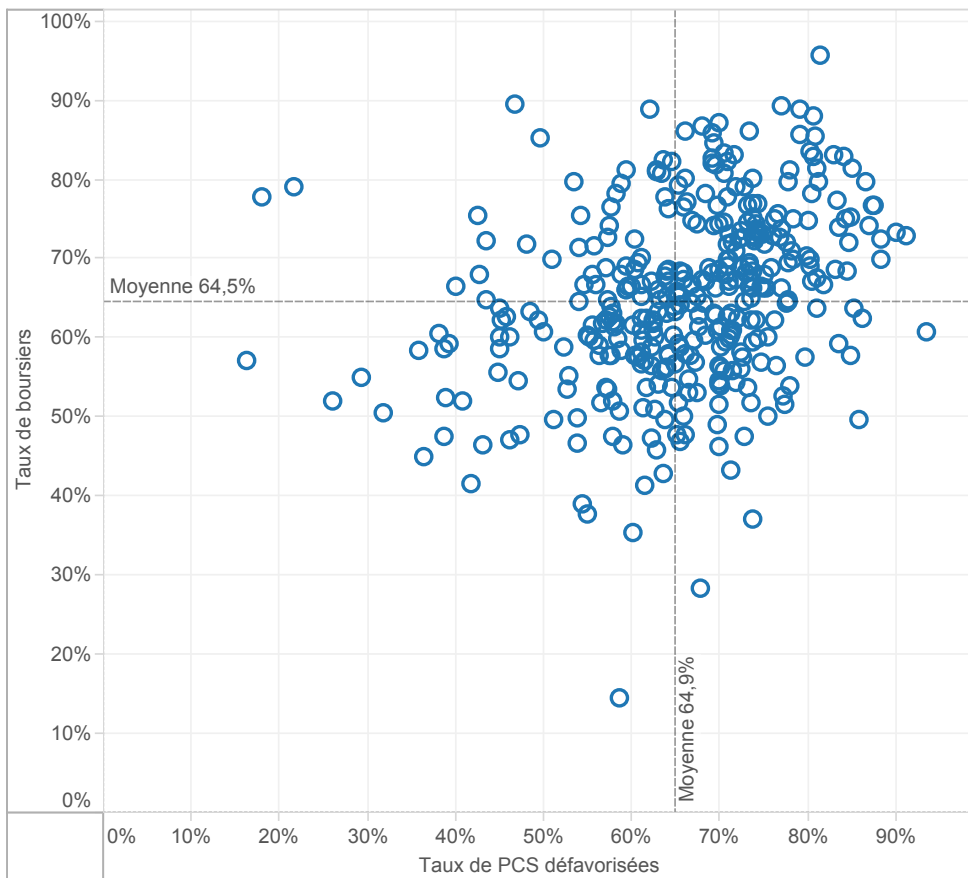
	PARIS				Référence académique	NATIONAL				Référence nationale
	EP			Hors EP		EP			Hors EP	
	REP+	REP	Total	Total		REP+	REP	Total	Total	
2nd degré										
Proportion d'élèves issus de PCS défavorisées au collège	44,0%	39,5%	40,0%	17,3%	22,4%	64,9%	54,2%	57,7%	34,1%	39,1%
Proportion de boursiers au collège	55,9%	45,8%	47,1%	20,8%	26,7%	64,5%	46,1%	52,2%	23,4%	29,5%
Proportion de boursiers de taux 3 au collège	13,7%	12,6%	12,7%	5,6%	7,2%	31,8%	17,2%	22,0%	6,5%	9,7%
1er degré										
Proportion d'élèves entrant en 6ème issus de PCS défavorisées	38,2%	31,8%	32,6%	14,0%	19,5%	60,5%	52,3%	55,5%	31,6%	36,0%

Poids de l'EP

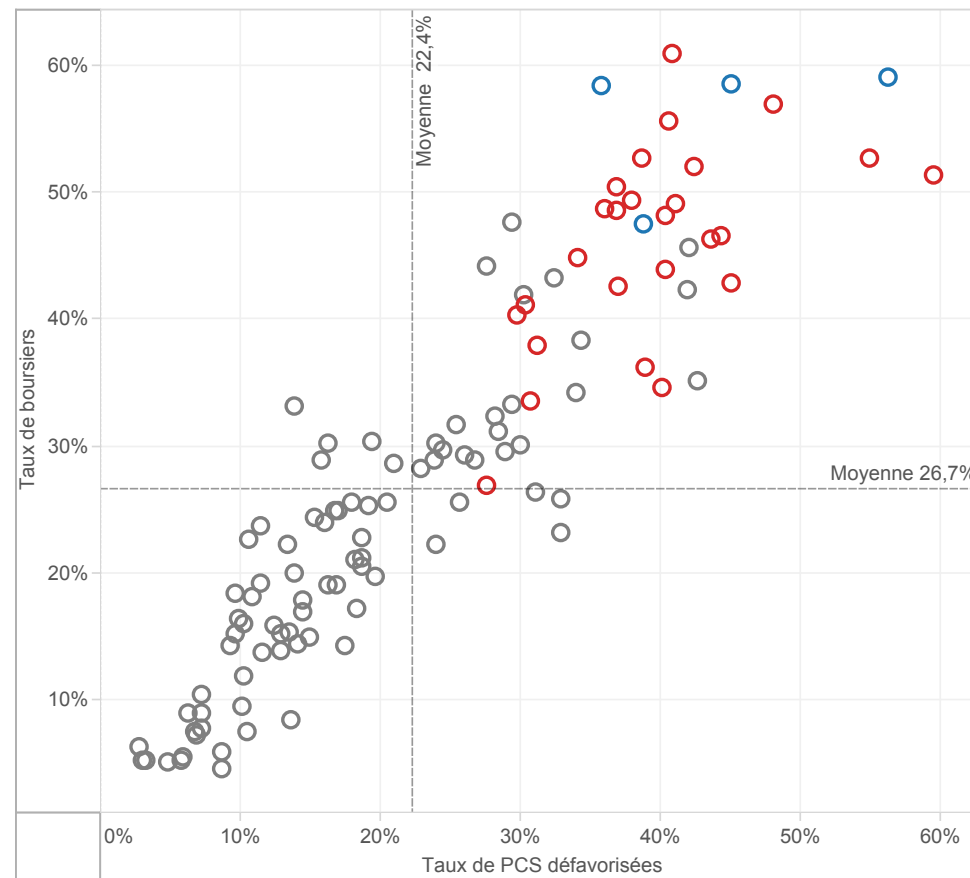
	PARIS				Référence académique	NATIONAL				Référence nationale
	EP			Hors EP		EP			Hors EP	
	REP+	REP	Total	Total		REP+	REP	Total	Total	
dans le 2nd degré										
Nombre de collèges	4	26	30	85	115	365	732	1 097	4 197	5 294
Répartition des collèges	3,5%	22,6%	26,1%	73,9%	100,0%	6,9%	13,8%	20,7%	79,3%	100,0%
Effectif d'élèves des collèges	1 613	10 845	12 458	43 195	55 653	181 275	366 442	547 717	2 050 641	2 598 358
Répartition des élèves des collèges	2,9%	19,5%	22,4%	77,6%	100,0%	7,0%	14,1%	21,1%	78,9%	100,0%
Nombre moyen d'élèves par collège	403,3	417,1	415,3	508,2	483,9	496,6	500,6	499,3	488,6	490,8
Répartition suivant leur collège de destination des élèves de 6ème provenant d'une école en EP	9,9%	53,7%	63,6%	36,4%	100,0%	32,8%	53,2%	86,0%	14,0%	100,0%
Proportion d'élèves en SEGPA	0,0%	2,9%	2,5%	1,0%	1,3%	6,0%	4,7%	5,1%	2,4%	3,0%
dans le 1er degré										
Nombre d'écoles	27	187	214	442	656	2 466	4 237	6 703	38 698	45 401
Répartition des écoles	4,1%	28,5%	32,6%	67,4%	100,0%	5,4%	9,3%	14,8%	85,2%	100,0%
Effectif d'élèves du 1er degré	4 435	34 725	39 160	88 120	127 280	459 782	718 129	1 177 911	4 664 797	5 842 708
Répartition des élèves du 1er degré	3,5%	27,3%	30,8%	69,2%	100,0%	7,9%	12,3%	20,2%	79,8%	100,0%
Nombre moyen d'élèves par école	164,3	185,7	183,0	199,4	194,0	186,4	169,5	175,7	120,5	128,7

CONTEXTE SOCIO-ECONOMIQUE DES COLLEGES EN EDUCATION PRIO..

Taux de boursiers en fonction des taux de PCS défavorisées - NATIONAL
Tous les collèges public REP+ de métropole et DOM



Taux de boursiers en fonction des taux de PCS défavorisées - PARIS
Tous les collèges publics de l'académie



surligner : ○ PARIS

Appartenance à l'EP

■ REP+

■ REP

■ hors EP

REUSSITE SCOLAIRE
Fluidité des parcours scolaires

	PARIS					Référence académique	NATIONAL				Référence nationale	
	EP			Hors EP	EP			Hors EP				
	REP+	REP	Total	Total	REP+		REP	Total	Total			
2nd degré												
Taux de retard parmi les élèves de 3ème	18,7%	22,5%	22,0%	12,4%	14,6%	29,7%	21,7%	24,3%	13,2%	15,5%		
1er degré												
Taux de retard parmi les entrants en 6ème	11,6%	8,6%	9,0%	5,6%	6,6%	16,8%	12,9%	14,4%	7,4%	8,7%		

Diplôme national du brevet - session 2017

	PARIS					Référence académique	NATIONAL				Référence nationale	
	EP			Hors EP	EP			Hors EP				
	REP+	REP	Total	Total	REP+		REP	Total	Total			
Réussite au bre..												
Taux de réussite au brevet	86,7%	80,8%	81,5%	89,2%	87,5%	80,4%	82,9%	82,1%	89,1%	87,7%		
Taux de réussite parmi les garçons	79,5%	76,2%	76,6%	86,1%	84,1%	74,6%	78,0%	77,0%	85,9%	84,1%		
Taux de réussite parmi les filles	93,0%	85,3%	86,2%	92,3%	90,9%	85,9%	87,7%	87,1%	92,2%	91,2%		

Mentions Bien & Très-Bien

Taux de mentions Bien et Très-Bien	47,2%	45,8%	46,0%	70,4%	65,5%	39,8%	46,0%	44,0%	57,2%	54,7%
Taux de mentions Bien et Très-Bien parmi les filles	51,4%	51,2%	51,2%	74,1%	69,3%	44,2%	50,7%	48,6%	62,0%	59,4%

Résultats

Note moyenne à l'écrit du contrôle final	7,8	8,4	8,3	10,9	10,3	7,7	8,6	8,3	10,2	9,8
	REP+	REP	EP	HEP	TOTAL	REP+	REP	EP	HEP	TOTAL
Français - note moyenne au contrôle continu										
Français - note moyenne à l'examen final	8,5	8,9	8,8	11,0	10,6	8,1	8,9	8,7	10,3	10,0
Mathématiques - note moyenne au contrôle continu										
Mathématiques - note moyenne à l'examen final	5,9	6,7	6,6	10,0	9,3	5,9	7,0	6,7	9,1	8,7

Orientation et parcours des élèves

	PARIS					Référence académique	NATIONAL				Référence nationale	
	EP			Hors EP	EP			Hors EP				
	REP+	REP	Total	Total	REP+		REP	Total	Total			
En fin de coll..												
Taux de passage en 2nde GT	62,9%	63,9%	63,8%	78,3%	75,2%	54,3%	60,2%	58,3%	67,5%	65,7%		
Taux de passage en 2nde Pro	35,2%	31,0%	31,5%	15,4%	18,9%	37,0%	31,0%	32,9%	21,0%	23,5%		

Devenir en fin de 2nde GT

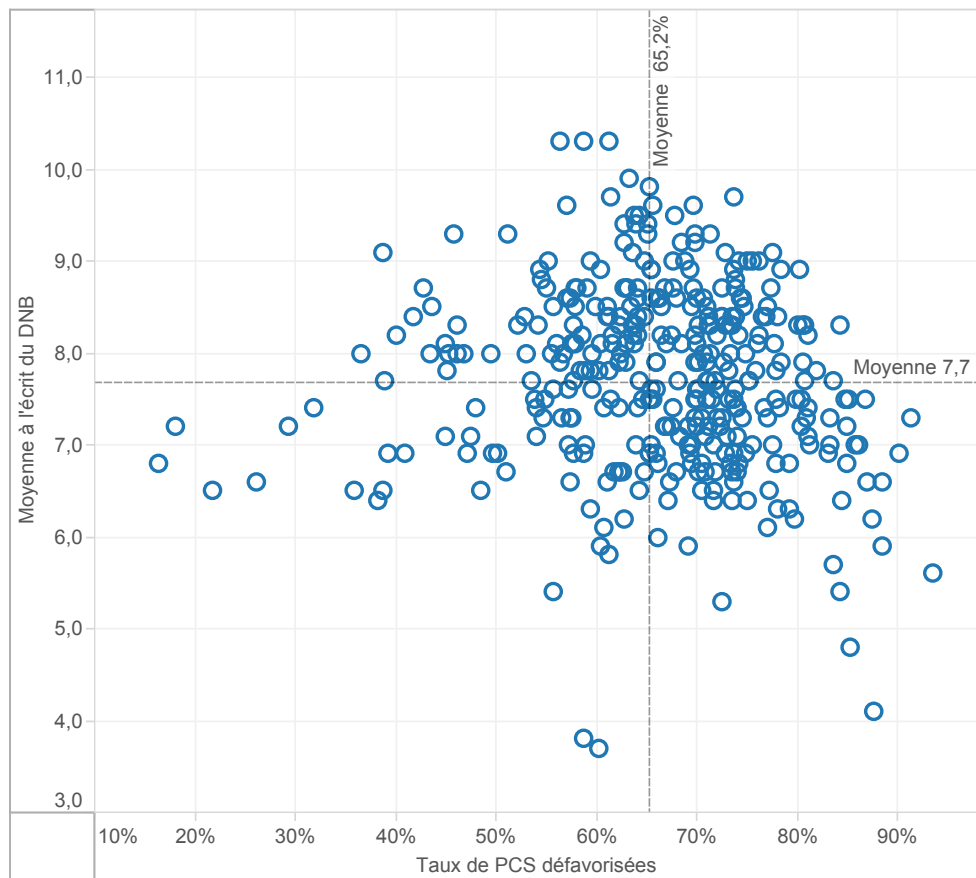
1ère générale	41,8%	51,1%	50,0%	77,7%	72,3%	47,3%	55,2%	52,8%	66,9%	64,4%
1ère technologique	44,7%	36,9%	37,9%	14,8%	19,3%	37,5%	32,5%	34,0%	23,9%	25,7%
Redoublement	4,9%	7,4%	7,1%	4,5%	5,0%	6,0%	4,9%	5,2%	3,6%	3,9%
Autres	8,6%	4,6%	5,1%	3,0%	3,4%	9,2%	7,5%	8,0%	5,6%	6,0%

Devenir en fin de 2nde Pro

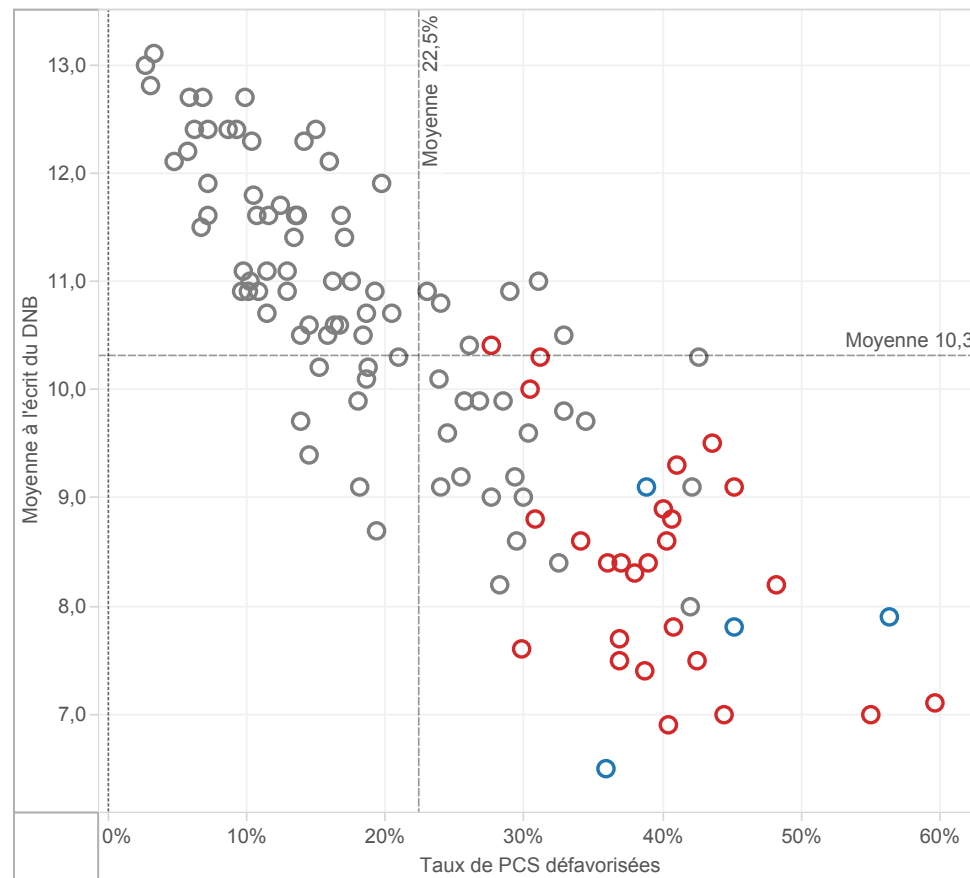
1ère professionnelle	78,3%	82,9%	82,3%	83,7%	83,2%	82,4%	84,1%	83,5%	84,7%	84,3%
Redoublement	8,7%	7,4%	7,6%	5,0%	6,0%	4,6%	4,1%	4,3%	3,5%	3,7%
Autres	13,0%	9,7%	10,1%	11,3%	10,9%	13,0%	11,8%	12,2%	11,9%	12,1%

FOCUS SUR LA REUSSITE AU DNB DES COLLEGES EP DE L'ACADEMIE ..

Moyenne à l'écrit du DNB en fonction des taux de PCS défavorisées -NATIONAL
Tous les collèges publics ECLAIR de métropole et DOM



Moyenne à l'écrit du DNB en fonction des taux de PCS défavorisées - PARIS
Tous les collèges publics de l'académie



surligner : ○ PARIS

Appartenance à l'EP

■ REP+

■ REP

■ hors EP

LEVIERS D'ACTION
Encadrement des élèves

2nd degré - Coll..	PARIS				Référence académique	NATIONAL				Référence nationale
	EP			Hors EP		EP			Hors EP	
	REP+	REP	Total	Total		REP+	REP	Total	Total	
Nombre moyen d'élèves par division (E/D)	23,7	22,5	22,7	27,7	26,4	21,1	22,2	21,9	25,1	24,4
Nombre moyen d'élèves par structure (E/S)	20,0	19,7	19,7	24,4	23,1	19,8	20,7	20,4	23,3	22,6
Nombre moyen d'heures hebdomadaires par élève (H/E)	1,44	1,41	1,42	1,13	1,20	1,44	1,34	1,37	1,17	1,21
1er degré										
Nombre moyen d'élèves par classe (E/C)	18,6	21,5	21,1	24,6	23,4	20,6	22,3	21,6	23,7	23,2
Proportion d'élèves de 2 ans dans le préélémentaire	3,8%	2,2%	2,4%	0,6%	1,2%	7,1%	6,1%	6,5%	2,5%	3,3%
Taux de scolarisation des enfants de 2 ans			6,1%	4,4%	4,8%			20,5%	9,7%	11,7%

Moyens humains

2nd degré - Coll..	PARIS				Référence académique	NATIONAL				Référence nationale
	EP			Hors EP		EP			Hors EP	
	REP+	REP	Total	Total		REP+	REP	Total	Total	
Proportion d'enseignants non titulaires	7,4%	8,9%	8,7%	5,7%	6,5%	14,5%	9,2%	11,1%	4,7%	6,3%
Proportion d'enseignants de moins de 35 ans	29,2%	28,8%	28,8%	17,8%	20,3%	37,6%	35,5%	36,2%	22,0%	25,3%
Proport. d'enseignants ayant 5 ans et plus d'ancienneté sur leur ..	39,3%	32,3%	33,2%	44,9%	41,6%	34,2%	41,4%	38,8%	54,1%	50,4%
1er degré										
Proport. d'enseignants ayant 5 ans et plus d'ancienneté sur leur ..	33,9%	36,7%	36,3%	40,7%	39,2%	32,9%	34,3%	33,8%	42,0%	40,1%

Surencadrement Programme 140 (1er degré - Public)

Nombre d'ETP supplémentaires	60	247	307	6 367	5 482	11 849
Nombre d'ETP supplémentaires pour 1 000 élèves	14	7	8	14	8	10

Surencadrement Programme 141 (2nd degré - Public) e..

Nombre d'ETP supplémentaires	32	186	219	3 775	3 495	7 270
Nombre d'ETP supplémentaires pour 1 000 élèves	20	17	18	22	10	14

Surencadrement Programme 230 (Vie de l'élève) en co..

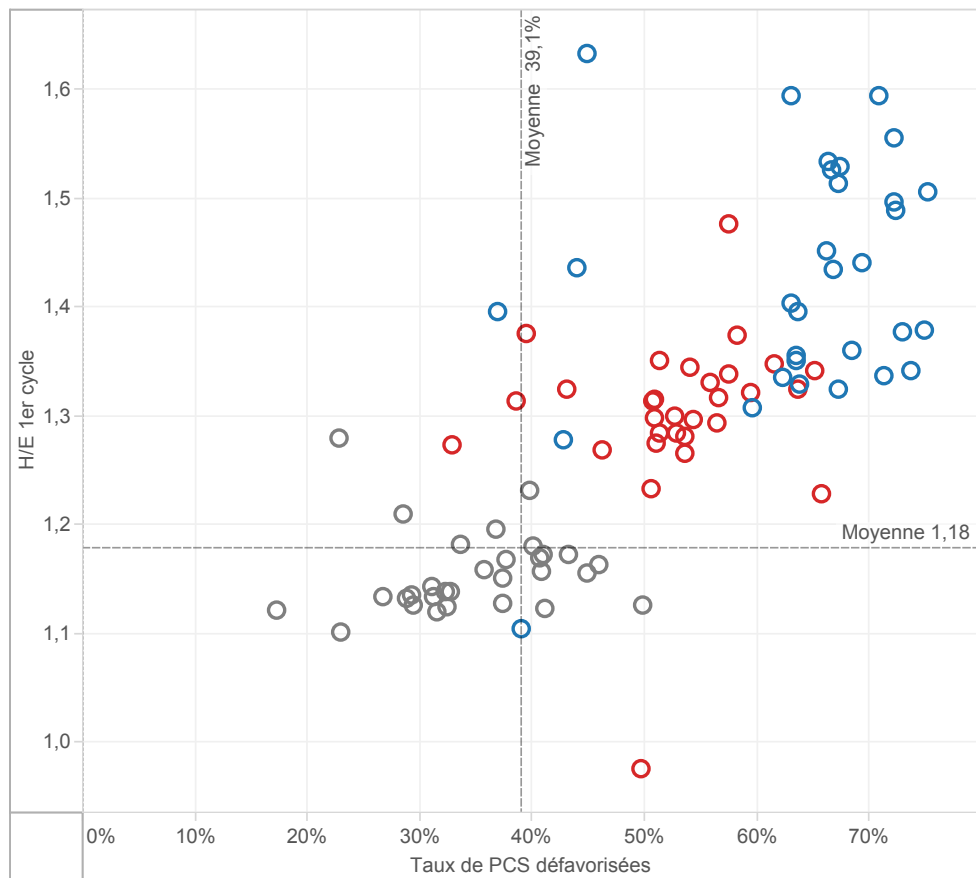
Nombre d'ETP supplémentaires (CPE et AED)	20	95	115	1 545	1 594	3 139
Nombre d'ETP supplémentaires pour 1 000 élèves	12	9	9	9	5	6

Offres éducatives au collège : exemple des langues

Proportion d'élèves inscrits en sections européennes et internat..	PARIS				Référence académique	NATIONAL				Référence nationale
	EP			Hors EP		EP			Hors EP	
	REP+	REP	Total	Total		REP+	REP	Total	Total	
Proportion d'élèves inscrits en sections européennes et internat..	0,0%	1,2%	1,0%	2,8%	2,4%	0,1%	0,2%	0,2%	0,8%	0,7%
Proportion d'élèves inscrits en 6ème bilangues	17,0%	24,3%	23,3%	25,7%	25,2%	14,1%	13,4%	13,7%	13,7%	13,7%
Proportion d'élèves apprenant les langues rares	2,2%	5,7%	5,2%	10,9%	9,6%	8,9%	6,7%	7,4%	6,8%	7,0%
Proportion d'élèves suivant des cours de latin-grec	23,2%	20,0%	20,4%	33,9%	30,9%	9,3%	13,5%	12,1%	19,0%	17,6%

MOYENS EN COLLEGE

H/E 1er cycle en fonction des taux de PCS défavorisées - NATIONAL
par académie dans les collèges publics



H/E 1er cycle en fonction des taux de PCS défavorisées - PARIS
par collège public de l'académie



surligner : ○ AIX-MARS..
○ AMIENS

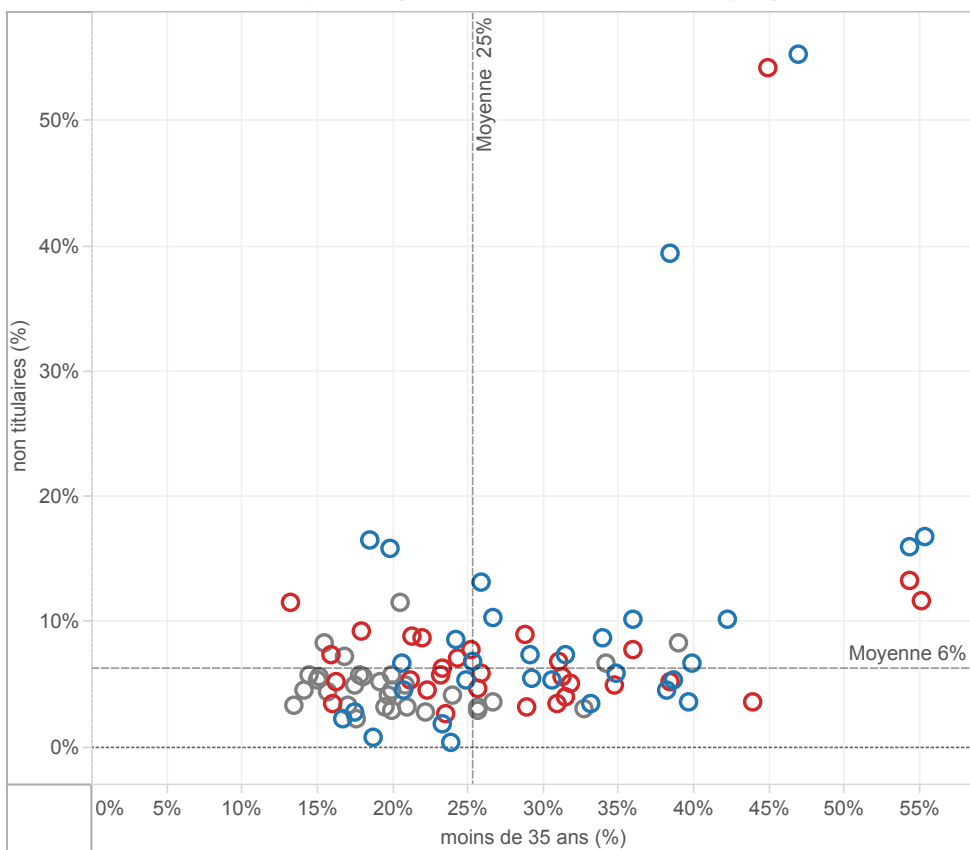
Appartenance à l'EP
■ REP+ ■ REP

■ hors EP

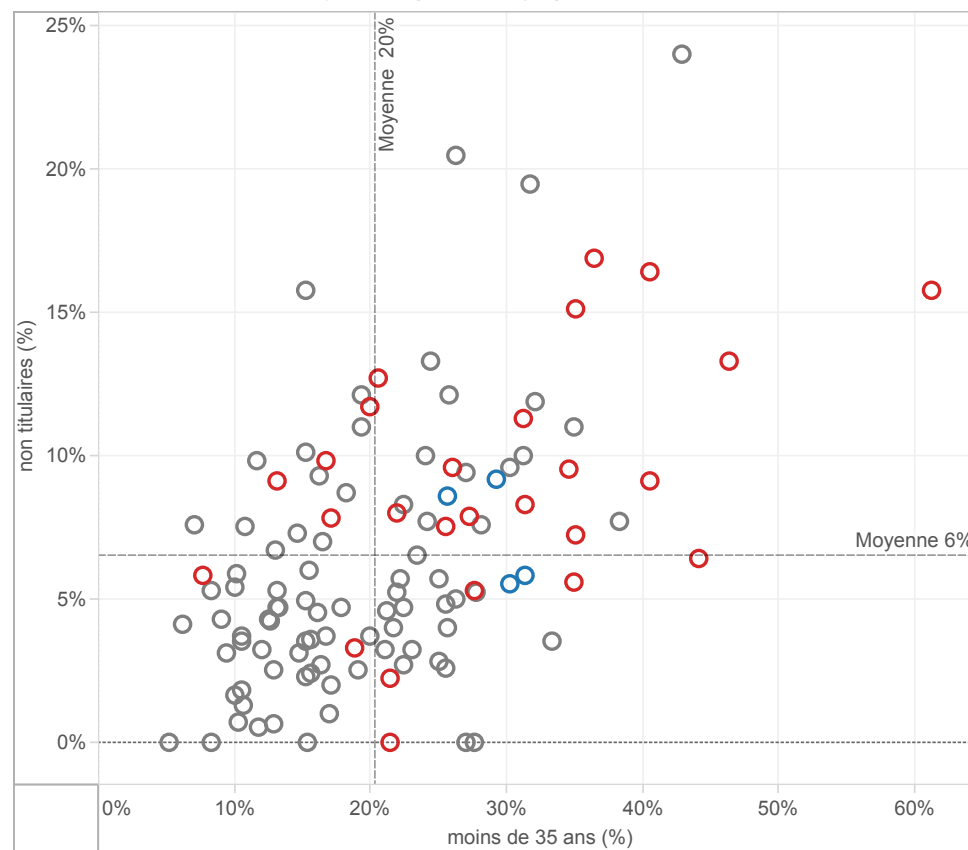
○ Collège urbain

CARACTERISTIQUES DES EQUIPES ENSEIGNANTES EN COLLEGE

Taux d'enseignants non titulaires en fonction du taux d'enseignants âgés de moins de 35 ans
NATIONAL - Moyennes par académie dans les collèges publics



Taux d'enseignants non titulaires en fonction du taux d'enseignants âgés de moins de 35 ans
PARIS - Moyennes par collège public de l'académie



surligner : ○ PARIS

Appartenance à l'EP

■ REP+

■ REP

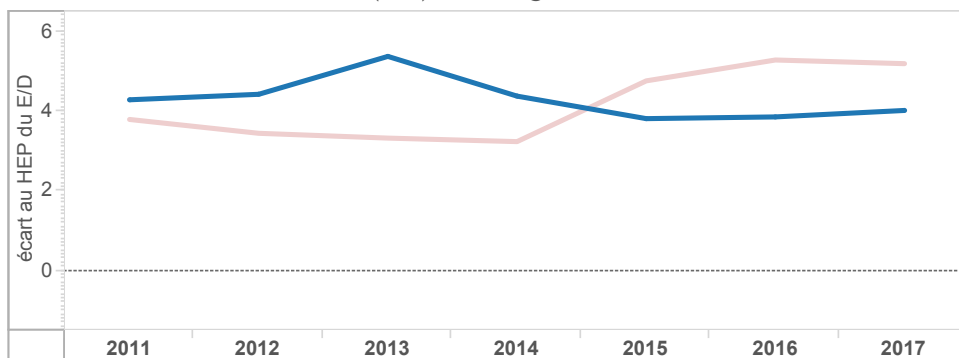
■ hors EP

EVOLUTION DES ECARTS ENTRE EP ET HORS EP EN COLLEGE

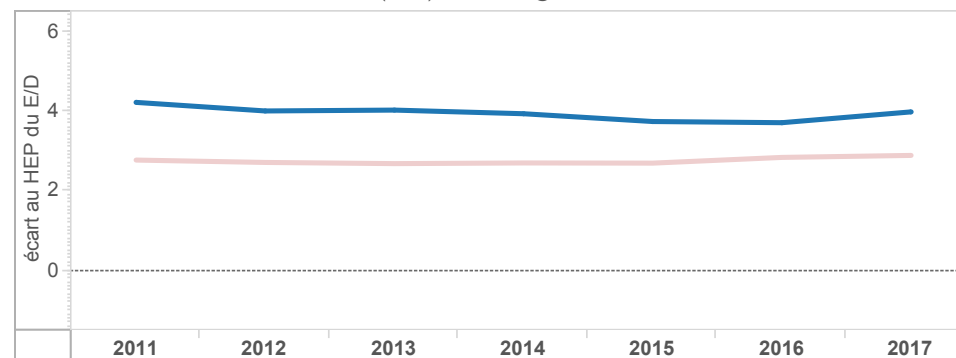
Académie
PARIS

ECLAIR(2011 à 2013) ECLAIR & REP+(2014) REP+(2015-... RRS(2011 à 2014) REP (2015)

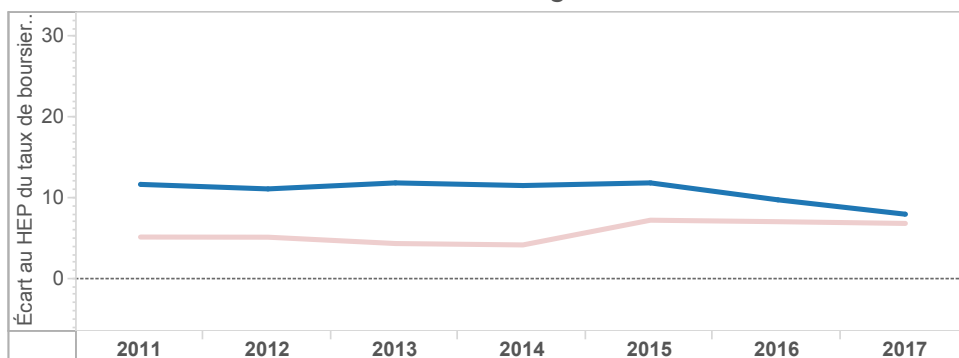
Écart des taux d'encadrement (E/D) au collège entre hors EP et EP - PARIS



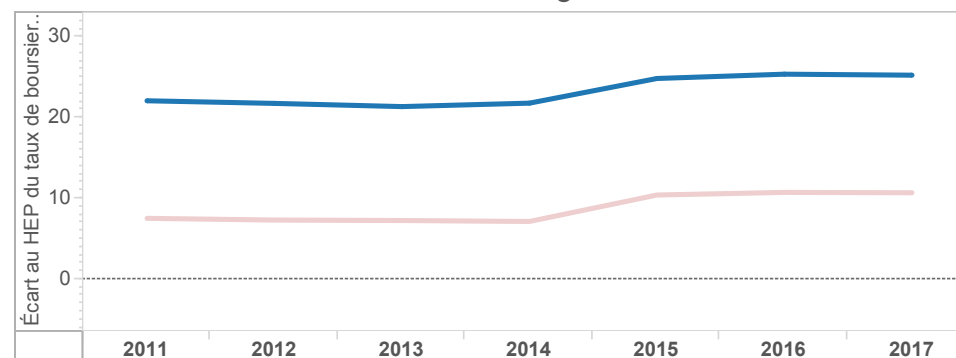
Écart des taux d'encadrement (E/D) au collège entre hors EP et EP - NATIONAL



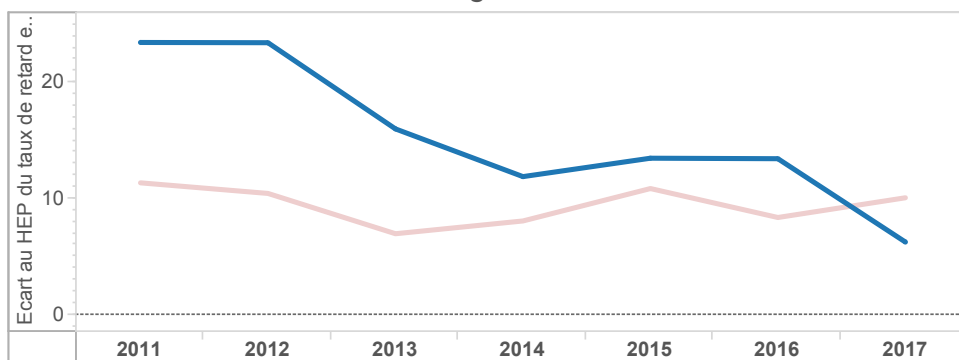
Écart des taux de boursiers de taux 3 au collège entre EP et hors EP - PARIS



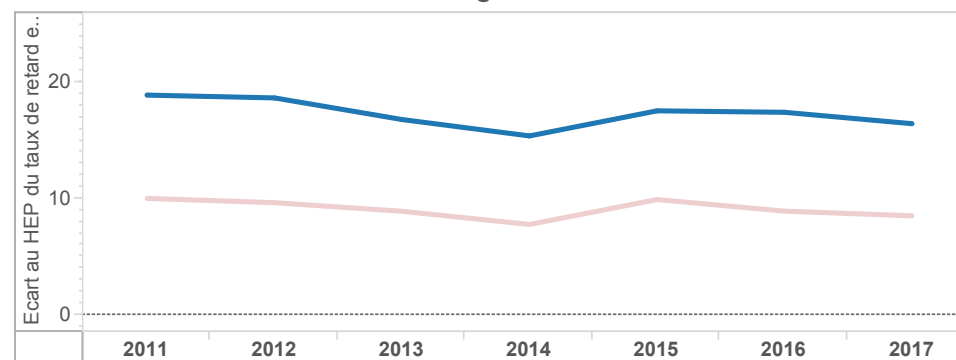
Écart des taux de boursiers de taux 3 au collège entre EP et hors EP - NATIONAL



Écart des taux de retard en 3e au collège entre EP et hors EP - PARIS



Écart des taux de retard en 3e au collège entre EP et hors EP - NATIONAL

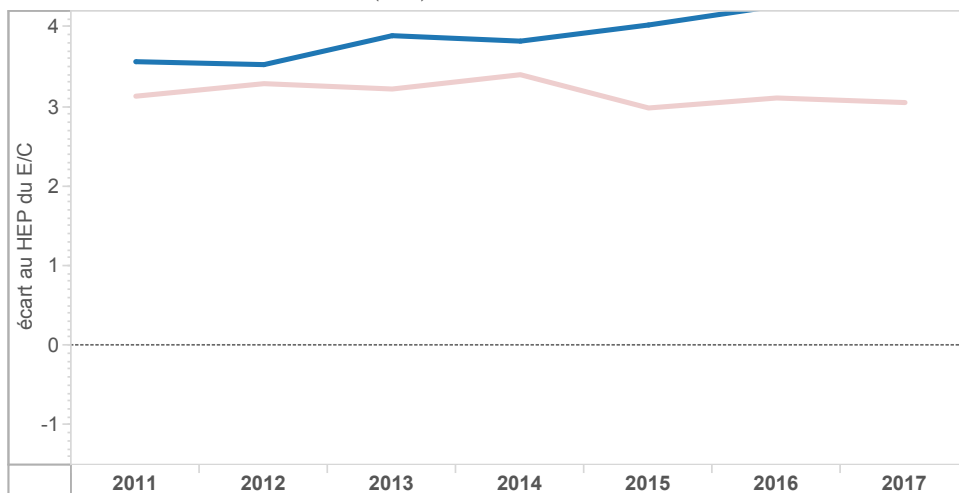


EVOLUTION DES ECARTS ENTRE EP ET HORS EP DANS LE 1er DEGRE

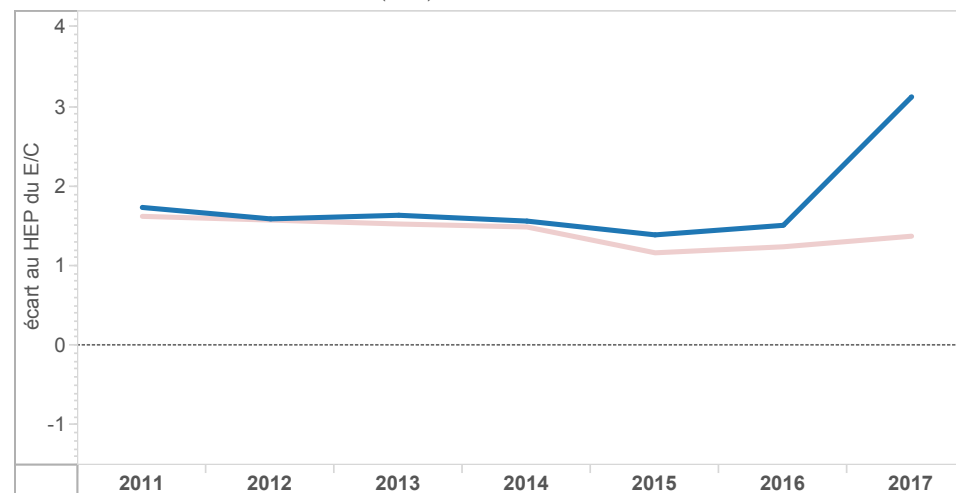
Académie
PARIS

ECLAIR(2011 à 2013) ECLAIR & REP+(2014) REP+(2015-... RRS(2011 à 2014) REP (2015)

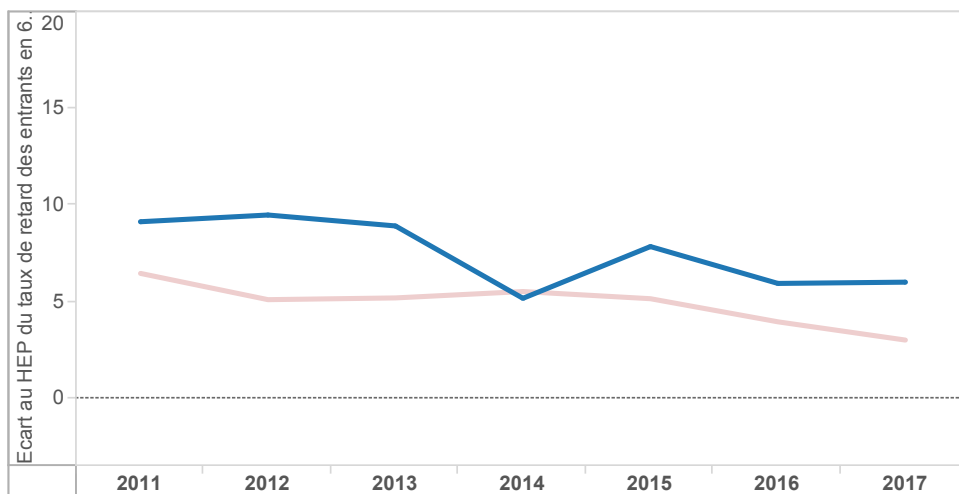
Ecart des taux d'encadrement (E/C) à l'école entre hors EP et EP - PARIS



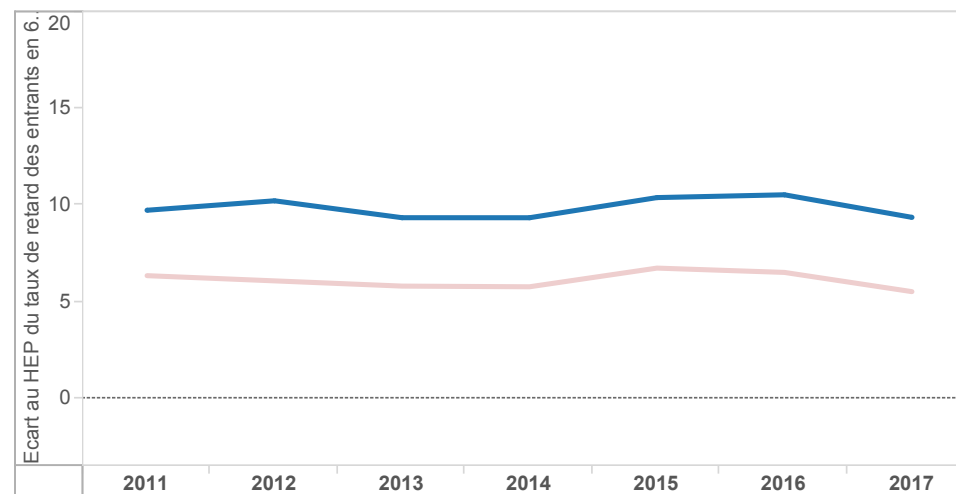
Ecart des taux d'encadrement (E/C) à l'école entre hors EP et EP - NATIONAL



Ecart des taux de retard des entrants en 6ème entre EP et hors EP - PARIS



Ecart des taux de retard des entrants en 6ème entre EP et hors EP - NATIONAL



ELEMENTS DE COUTS

Coût spécifique à l'éducation prioritaire	PARIS		
	REP+	REP	EP
Coût spécifique global en euros	7 102 603	32 596 366	39 673 086
Coût spécifique en euros par élève	1 181	719	772

NATIONAL		
REP+	REP	EP
765 994 834	682 081 406	#####
1 275	663	888

dont : Coût spécifique sur le programme 140 (1er degré-Public)

Coût spécifique global en euros	4 566 128	19 338 844	23 879 087
Coût spécifique en euros par élève	1 037	560	614

459 921 157	415 219 186	873 629 045
1 066	611	787

Coût spécifique sur le programme 141 (2nd degré-Public) en collège

Coût spécifique global en euros	1 939 040	10 164 331	12 103 371
Coût spécifique en euros par élève	1 202	937	972

253 614 893	213 461 038	467 075 931
1 497	610	899

Coût spécifique sur le programme 230 (Vie de l'élève) en collège

Coût spécifique global en euros	597 436	3 093 192	3 690 628
Coût spécifique en euros par élève	370	285	296

52 458 784	53 401 182	105 859 966
310	153	204

Coûts sur la masse salariale des enseignants

En collège	PARIS				Référence académique	NATIONAL				Référence nationale
	EP			Hors EP		EP			Hors EP	
	REP+	REP	Total	Total		REP+	REP	Total	Total	
Coût moyen par élève en euros	6 018	5 777	5 809	5 009	5 188	6 029	5 197	5 469	4 687	4 845
Coût moyen d'un enseignant en euros	68 420	67 485	67 609	71 558	70 526	66 552	65 939	66 158	67 279	67 020

Calculs effectués sur l'année budgétaire 2017

Pour informatio..

Coût moyen
annuel par
élève des
programmes 1..

1er degré public : 3 714 €

2nd degré public : 7 055 €

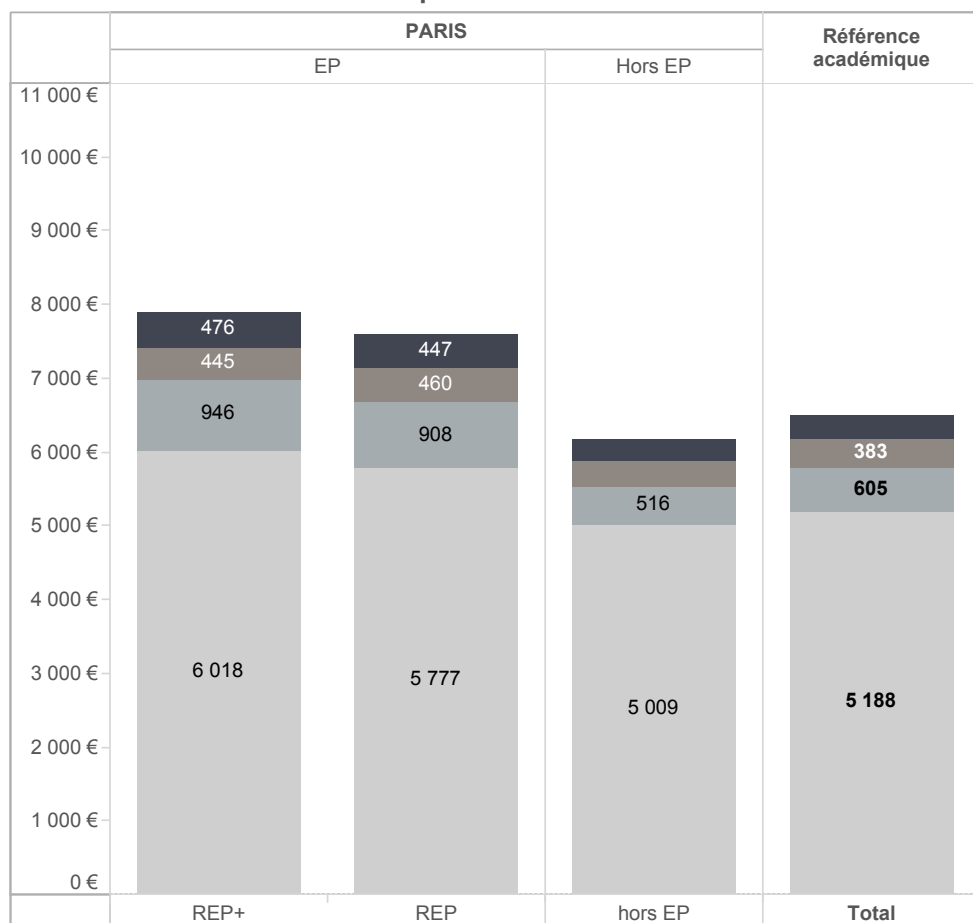
Vie de l'élève : 1 087 €

MOYENS EN COLLEGE (2)

Coût moyen par élève

- Fonctions éducatives (AED)
- Education, santé, social
- Encadrement, administration et financi..
- Enseignement/formation

Moyennes académiques suivant les fonctions exercées par les personnels



Moyennes nationales suivant les fonctions exercées par les personnels

