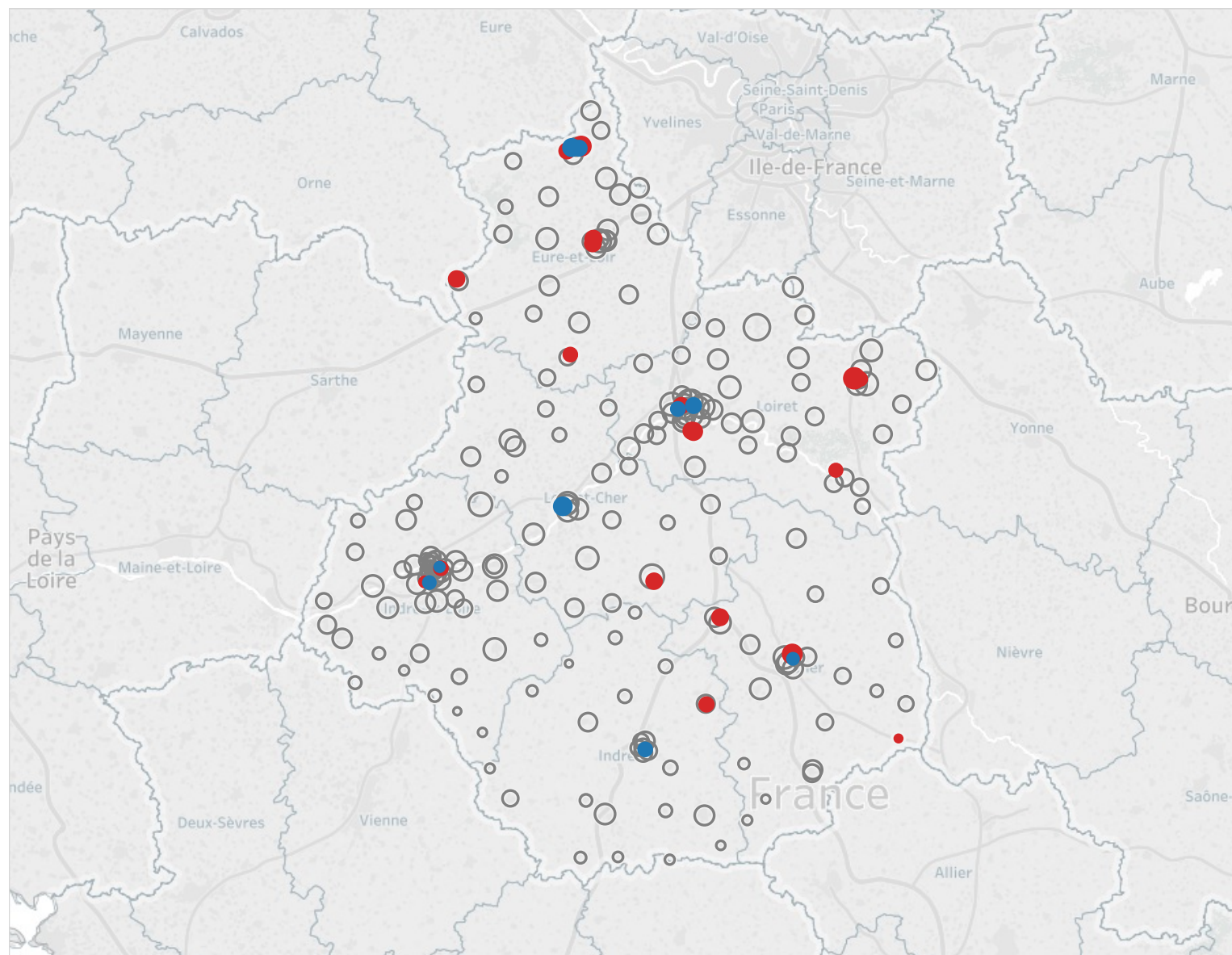
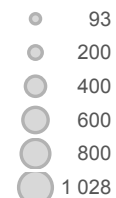


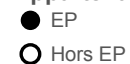
CARTE DES COLLEGES EN EDUCATION PRIORITAIRE



Effectif d'élèves



Appartenance à l'EP



Appartenance à l'EP



COMPOSITION DE L'EDUCATION PRIORITAIRE
Contexte social

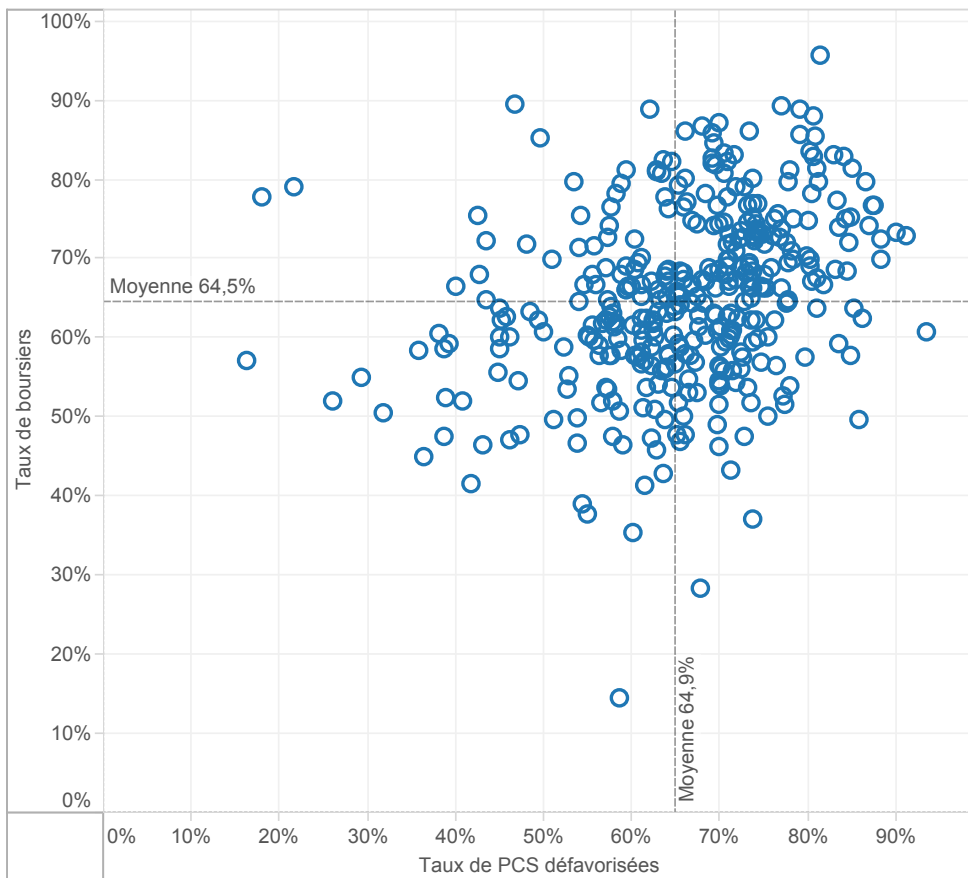
	ORLEANS-TOURS				Référence académique	NATIONAL				Référence nationale
	EP			Hors EP		EP			Hors EP	
	REP+	REP	Total	Total		REP+	REP	Total	Total	
2nd degré										
Proportion d'élèves issus de PCS défavorisées au collège	69,4%	56,5%	60,4%	37,3%	40,0%	64,9%	54,2%	57,7%	34,1%	39,1%
Proportion de boursiers au collège	65,1%	44,6%	50,8%	22,0%	25,4%	64,5%	46,1%	52,2%	23,4%	29,5%
Proportion de boursiers de taux 3 au collège	25,5%	14,1%	17,6%	5,8%	7,2%	31,8%	17,2%	22,0%	6,5%	9,7%
1er degré										
Proportion d'élèves entrant en 6ème issus de PCS défavorisées	64,3%	63,8%	64,0%	34,3%	37,3%	60,5%	52,3%	55,5%	31,6%	36,0%

Poids de l'EP

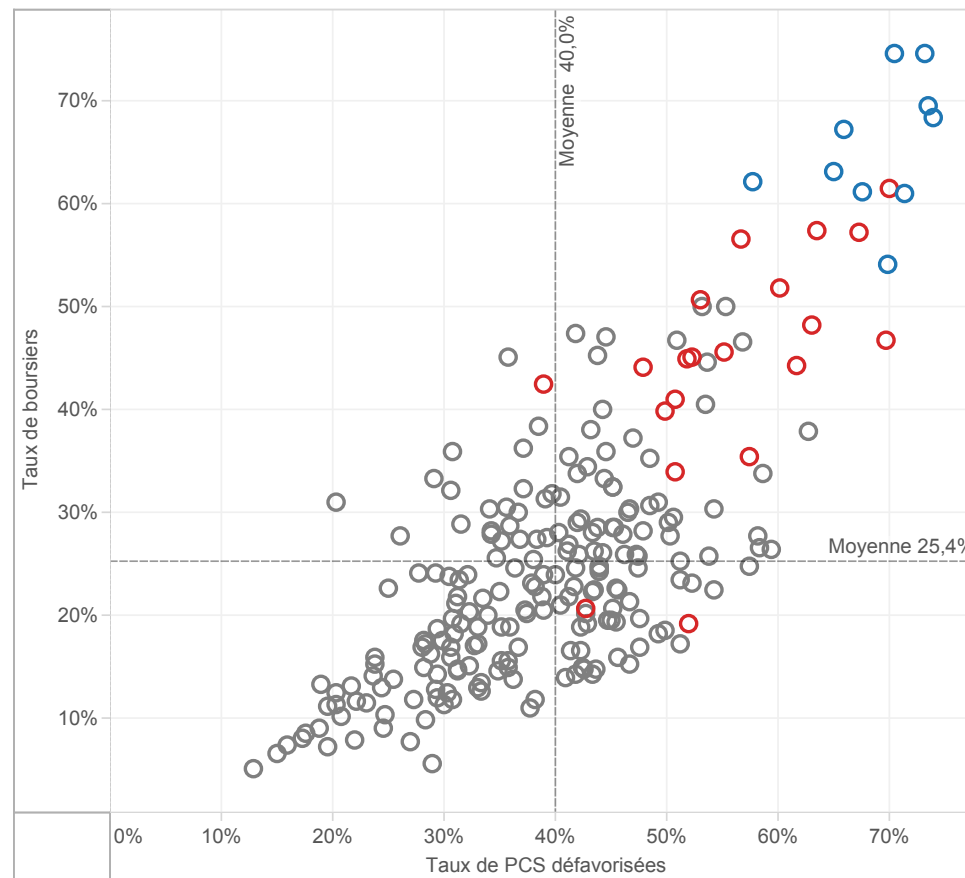
	ORLEANS-TOURS				Référence académique	NATIONAL				Référence nationale
	EP			Hors EP		EP			Hors EP	
	REP+	REP	Total	Total		REP+	REP	Total	Total	
dans le 2nd degré										
Nombre de collèges	10	20	30	201	231	365	732	1 097	4 197	5 294
Répartition des collèges	4,3%	8,7%	13,0%	87,0%	100,0%	6,9%	13,8%	20,7%	79,3%	100,0%
Effectif d'élèves des collèges	3 708	8 540	12 248	94 322	106 570	181 275	366 442	547 717	2 050 641	2 598 358
Répartition des élèves des collèges	3,5%	8,0%	11,5%	88,5%	100,0%	7,0%	14,1%	21,1%	78,9%	100,0%
Nombre moyen d'élèves par collège	370,8	427,0	408,3	469,3	461,3	496,6	500,6	499,3	488,6	490,8
Répartition suivant leur collège de destination des élèves de 6ème provenant d'une école en EP	27,7%	43,9%	71,6%	28,4%	100,0%	32,8%	53,2%	86,0%	14,0%	100,0%
Proportion d'élèves en SEGPA	10,0%	4,7%	6,3%	2,7%	3,1%	6,0%	4,7%	5,1%	2,4%	3,0%
dans le 1er degré										
Nombre d'écoles	65	90	155	1 873	2 028	2 466	4 237	6 703	38 698	45 401
Répartition des écoles	3,2%	4,4%	7,6%	92,4%	100,0%	5,4%	9,3%	14,8%	85,2%	100,0%
Effectif d'élèves du 1er degré	10 533	16 043	26 576	201 430	228 006	459 782	718 129	1 177 911	4 664 797	5 842 708
Répartition des élèves du 1er degré	4,6%	7,0%	11,7%	88,3%	100,0%	7,9%	12,3%	20,2%	79,8%	100,0%
Nombre moyen d'élèves par école	162,0	178,3	171,5	107,5	112,4	186,4	169,5	175,7	120,5	128,7

CONTEXTE SOCIO-ECONOMIQUE DES COLLEGES EN EDUCATION PRIO..

Taux de boursiers en fonction des taux de PCS défavorisées - NATIONAL
Tous les collèges public REP+ de métropole et DOM



Taux de boursiers en fonction des taux de PCS défavorisées - ORLEANS-TOURS
Tous les collèges publics de l'académie



surligner : ○ ORLEANS-TOU..

Appartenance à l'EP

■ REP+

■ REP

■ hors EP

REUSSITE SCOLAIRE
Fluidité des parcours scolaires

	ORLEANS-TOURS					Référence académique	NATIONAL				Référence nationale	
	EP			Hors EP	EP			Hors EP				
	REP+	REP	Total	Total	REP+		REP	Total	Total			
2nd degré												
Taux de retard parmi les élèves de 3ème	23,5%	19,4%	20,6%	14,1%	14,8%	29,7%	21,7%	24,3%	13,2%	15,5%		
1er degré												
Taux de retard parmi les entrants en 6ème	16,0%	16,0%	16,0%	9,1%	9,8%	16,8%	12,9%	14,4%	7,4%	8,7%		

Diplôme national du brevet - session 2017

	ORLEANS-TOURS					Référence académique	NATIONAL				Référence nationale
	EP			Hors EP	EP			Hors EP			
	REP+	REP	Total	Total	REP+		REP	Total	Total		
Taux de réussite au brevet	81,9%	80,9%	81,2%	87,4%	86,7%	80,4%	82,9%	82,1%	89,1%	87,7%	
Taux de réussite parmi les garçons	77,1%	74,9%	75,6%	83,3%	82,5%	74,6%	78,0%	77,0%	85,9%	84,1%	
Taux de réussite parmi les filles	86,3%	86,1%	86,2%	91,2%	90,7%	85,9%	87,7%	87,1%	92,2%	91,2%	

Mentions Bien & Très-Bien

Taux de mentions Bien et Très-Bien	42,4%	44,0%	43,5%	51,3%	50,5%	39,8%	46,0%	44,0%	57,2%	54,7%
Taux de mentions Bien et Très-Bien parmi les filles	48,9%	49,5%	49,3%	57,2%	56,3%	44,2%	50,7%	48,6%	62,0%	59,4%

Résultats

Note moyenne à l'écrit du contrôle final	8,2	9,0	8,7	10,0	9,9	7,7	8,6	8,3	10,2	9,8
	REP+	REP	EP	HEP	TOTAL	REP+	REP	EP	HEP	TOTAL
Français - note moyenne au contrôle continu										
Français - note moyenne à l'examen final	7,8	8,5	8,3	9,4	9,2	8,1	8,9	8,7	10,3	10,0
Mathématiques - note moyenne au contrôle continu										
Mathématiques - note moyenne à l'examen final	7,0	7,8	7,6	9,5	9,3	5,9	7,0	6,7	9,1	8,7

Orientation et parcours des élèves

	ORLEANS-TOURS					Référence académique	NATIONAL				Référence nationale	
	EP			Hors EP	EP			Hors EP				
	REP+	REP	Total	Total	REP+		REP	Total	Total			
En fin de coll..												
Taux de passage en 2nde GT	57,5%	60,4%	59,6%	64,5%	64,0%	54,3%	60,2%	58,3%	67,5%	65,7%		
Taux de passage en 2nde Pro	33,3%	24,9%	27,4%	20,2%	21,0%	37,0%	31,0%	32,9%	21,0%	23,5%		

Devenir en fin de 2nde GT

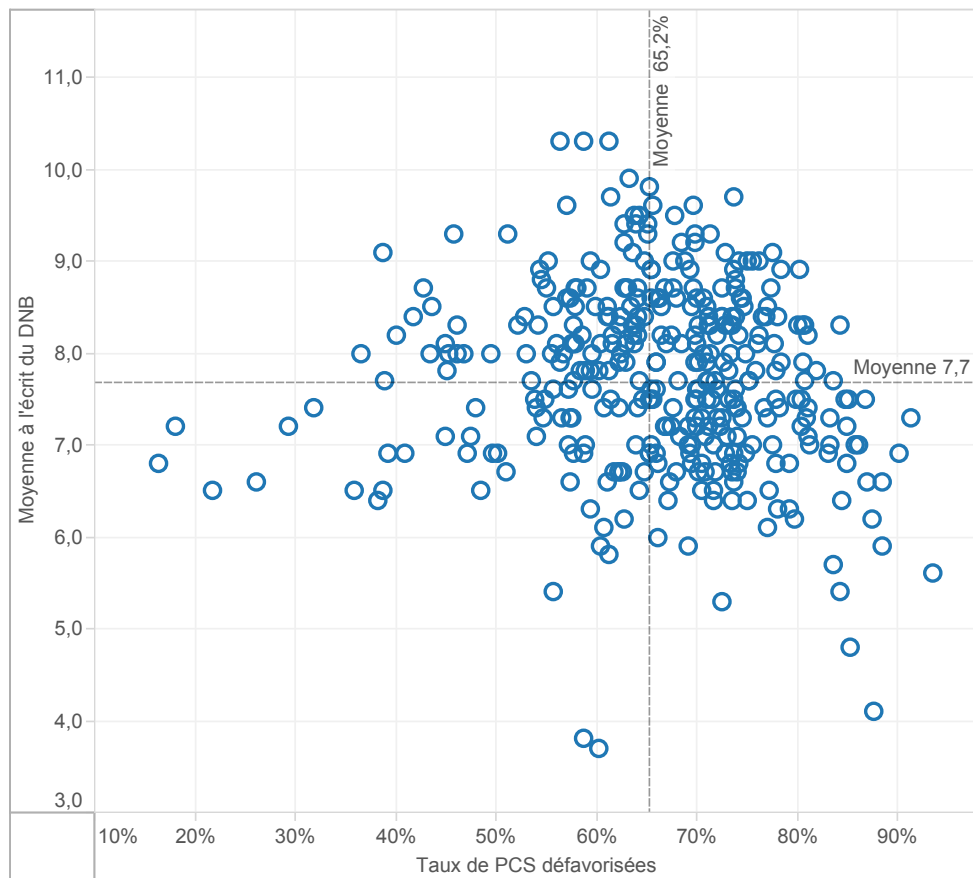
1ère générale	50,9%	56,8%	55,1%	65,7%	64,7%	47,3%	55,2%	52,8%	66,9%	64,4%
1ère technologique	32,5%	30,2%	30,8%	23,4%	24,1%	37,5%	32,5%	34,0%	23,9%	25,7%
Redoublement	7,0%	6,8%	6,9%	4,6%	4,9%	6,0%	4,9%	5,2%	3,6%	3,9%
Autres	9,6%	6,2%	7,2%	6,3%	6,4%	9,2%	7,5%	8,0%	5,6%	6,0%

Devenir en fin de 2nde Pro

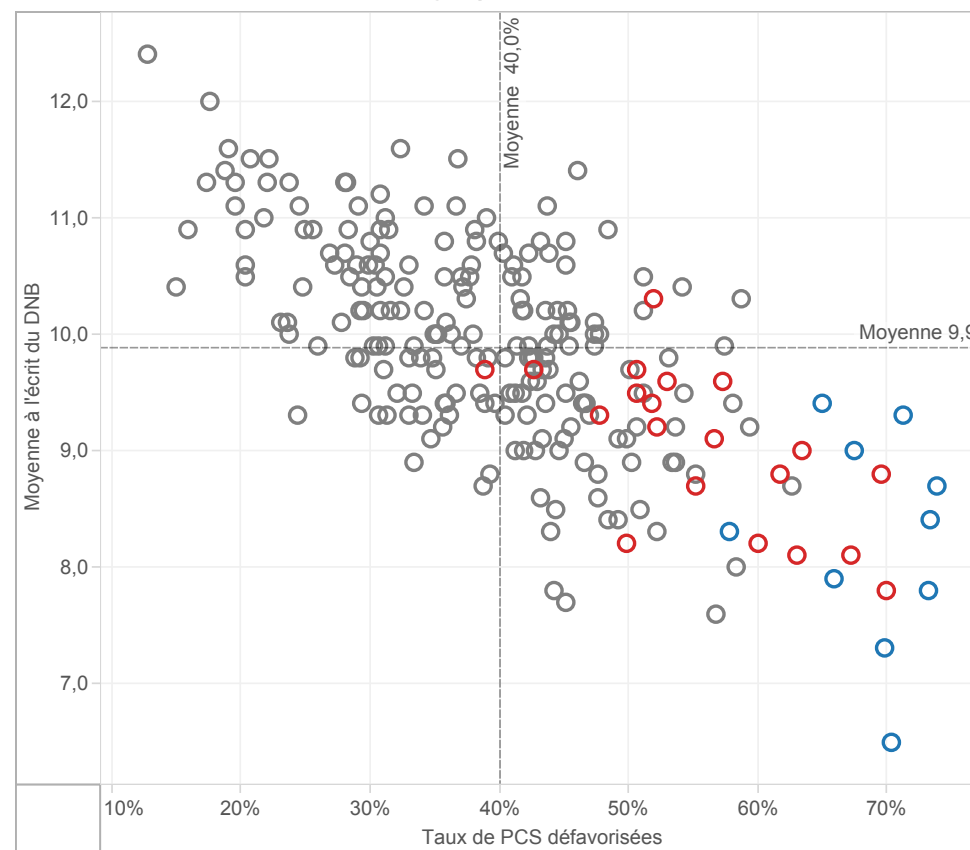
1ère professionnelle	78,6%	83,4%	81,8%	84,2%	83,8%	82,4%	84,1%	83,5%	84,7%	84,3%
Redoublement	6,6%	5,6%	5,9%	2,7%	3,2%	4,6%	4,1%	4,3%	3,5%	3,7%
Autres	14,8%	11,0%	12,3%	13,1%	13,0%	13,0%	11,8%	12,2%	11,9%	12,1%

FOCUS SUR LA REUSSITE AU DNB DES COLLEGES EP DE L'ACADEMIE ..

Moyenne à l'écrit du DNB en fonction des taux de PCS défavorisées -NATIONAL
Tous les collèges publics ECLAIR de métropole et DOM



Moyenne à l'écrit du DNB en fonction des taux de PCS défavorisées -
ORLEANS-TOURS
Tous les collèges publics de l'academie



surligner : ○ ORLEANS-TOU..

Appartenance à l'EP

■ REP+

■ REP

■ hors EP

LEVIERS D'ACTION
Encadrement des élèves

	ORLEANS-TOURS				Référence académique	NATIONAL				Référence nationale
	EP			Hors EP		EP			Hors EP	
	REP+	REP	Total	Total		REP+	REP	Total	Total	
2nd degré - Coll..										
Nombre moyen d'élèves par division (E/D)	19,1	21,2	20,6	23,9	23,5	21,1	22,2	21,9	25,1	24,4
Nombre moyen d'élèves par structure (E/S)	18,3	20,1	19,5	22,8	22,3	19,8	20,7	20,4	23,3	22,6
Nombre moyen d'heures hebdomadaires par élève (H/E)	1,53	1,36	1,41	1,18	1,21	1,44	1,34	1,37	1,17	1,21
1er degré										
Nombre moyen d'élèves par classe (E/C)	19,9	21,3	20,7	23,3	23,0	20,6	22,3	21,6	23,7	23,2
Proportion d'élèves de 2 ans dans le préélémentaire	7,3%	8,7%	8,1%	1,1%	2,0%	7,1%	6,1%	6,5%	2,5%	3,3%
Taux de scolarisation des enfants de 2 ans			28,6%	5,1%	7,7%			20,5%	9,7%	11,7%

Moyens humains

	ORLEANS-TOURS				Référence académique	NATIONAL				Référence nationale
	EP			Hors EP		EP			Hors EP	
	REP+	REP	Total	Total		REP+	REP	Total	Total	
2nd degré - Coll..										
Proportion d'enseignants non titulaires	4,5%	5,2%	5,0%	3,6%	3,8%	14,5%	9,2%	11,1%	4,7%	6,3%
Proportion d'enseignants de moins de 35 ans	38,2%	38,4%	38,3%	26,7%	28,3%	37,6%	35,5%	36,2%	22,0%	25,3%
Proport. d'enseignants ayant 5 ans et plus d'ancienneté sur leur ..	41,5%	42,6%	42,2%	55,6%	53,8%	34,2%	41,4%	38,8%	54,1%	50,4%
1er degré										
Proport. d'enseignants ayant 5 ans et plus d'ancienneté sur leur ..	30,0%	31,7%	31,0%	40,9%	39,5%	32,9%	34,3%	33,8%	42,0%	40,1%

Surencadrement Programme 140 (1er degré - Public)

Nombre d'ETP supplémentaires	135	157	292	6 367	5 482	11 849
Nombre d'ETP supplémentaires pour 1 000 élèves	13	10	11	14	8	10

Surencadrement Programme 141 (2nd degré - Public) e..

Nombre d'ETP supplémentaires	105	73	178	3 775	3 495	7 270
Nombre d'ETP supplémentaires pour 1 000 élèves	28	9	15	22	10	14

Surencadrement Programme 230 (Vie de l'élève) en co..

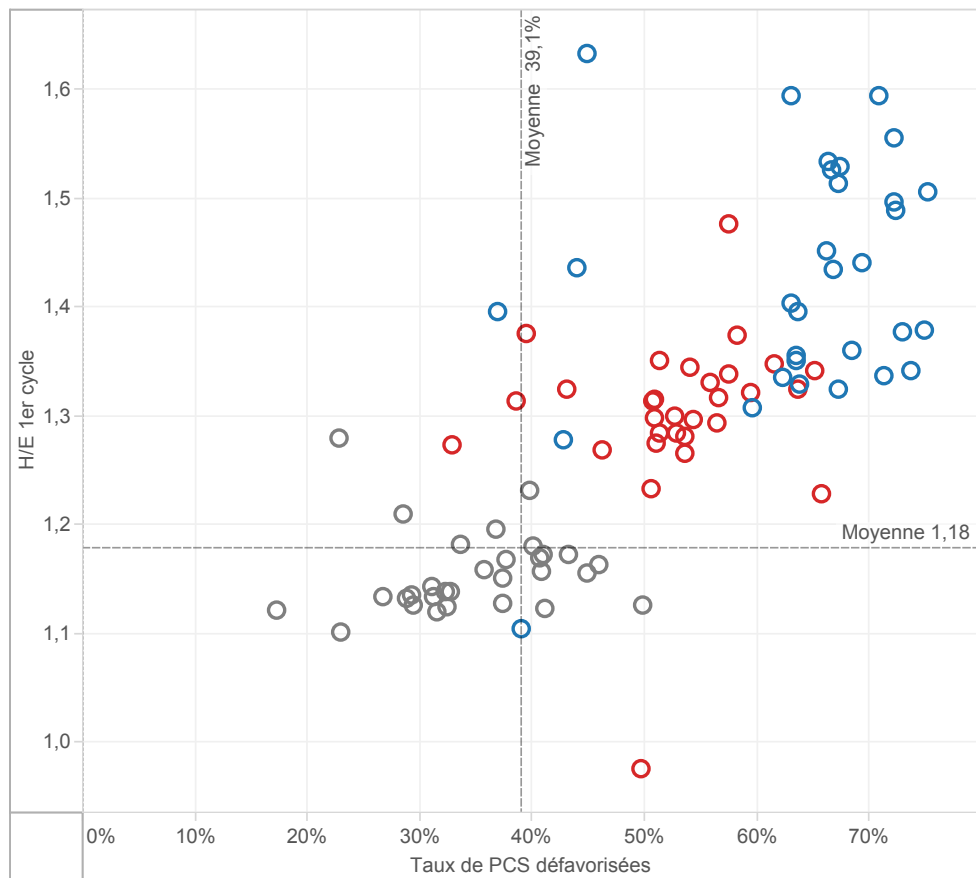
Nombre d'ETP supplémentaires (CPE et AED)	33	23	56	1 545	1 594	3 139
Nombre d'ETP supplémentaires pour 1 000 élèves	9	3	5	9	5	6

Offres éducatives au collège : exemple des langues

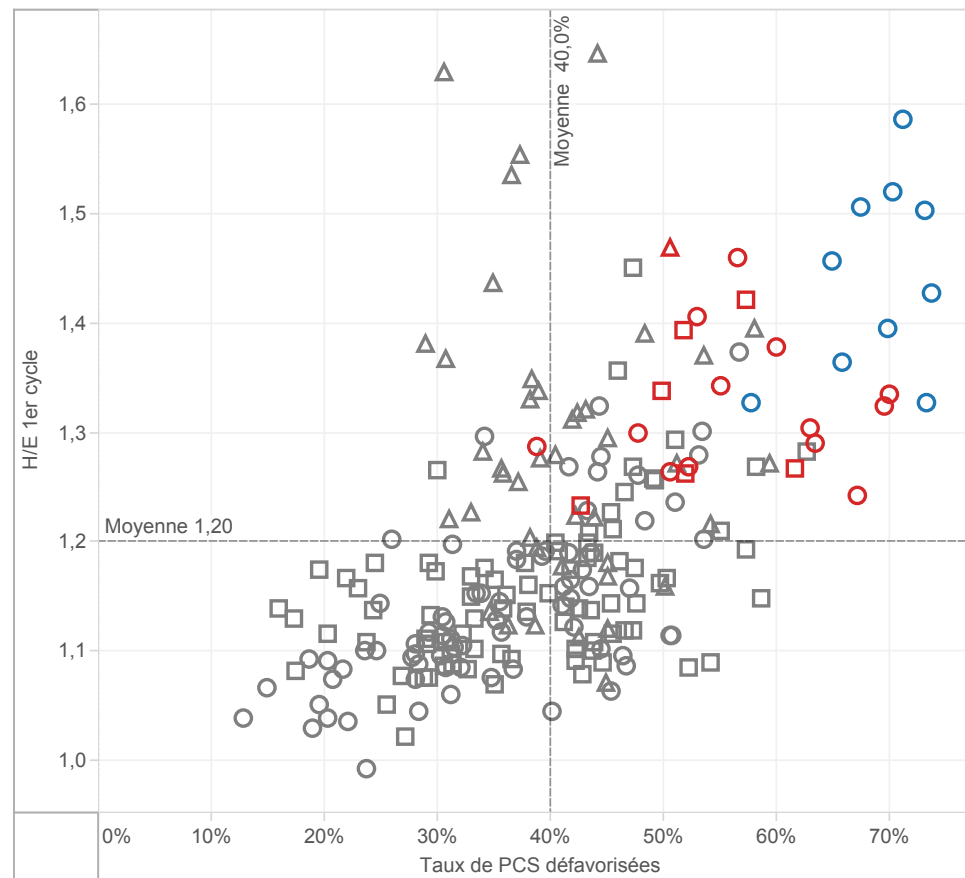
	ORLEANS-TOURS				Référence académique	NATIONAL				Référence nationale
	EP			Hors EP		EP			Hors EP	
	REP+	REP	Total	Total		REP+	REP	Total	Total	
Proportion d'élèves inscrits en sections européennes et internat..	0,0%	0,0%	0,0%	0,1%	0,1%	0,1%	0,2%	0,2%	0,8%	0,7%
Proportion d'élèves inscrits en 6ème bilangues	16,6%	9,1%	11,3%	9,8%	9,9%	14,1%	13,4%	13,7%	13,7%	13,7%
Proportion d'élèves apprenant les langues rares	6,4%	2,6%	3,7%	1,5%	1,7%	8,9%	6,7%	7,4%	6,8%	7,0%
Proportion d'élèves suivant des cours de latin-grec	13,7%	11,8%	12,4%	18,6%	17,9%	9,3%	13,5%	12,1%	19,0%	17,6%

MOYENS EN COLLEGE

H/E 1er cycle en fonction des taux de PCS défavorisées - NATIONAL
par académie dans les collèges publics



H/E 1er cycle en fonction des taux de PCS défavorisées - ORLEANS-TOURS
par collège public de l'académie



surligner : ○ AIX-MARS..
○ AMIENS

Appartenance à l'EP

■ REP+

■ REP

■ hors EP

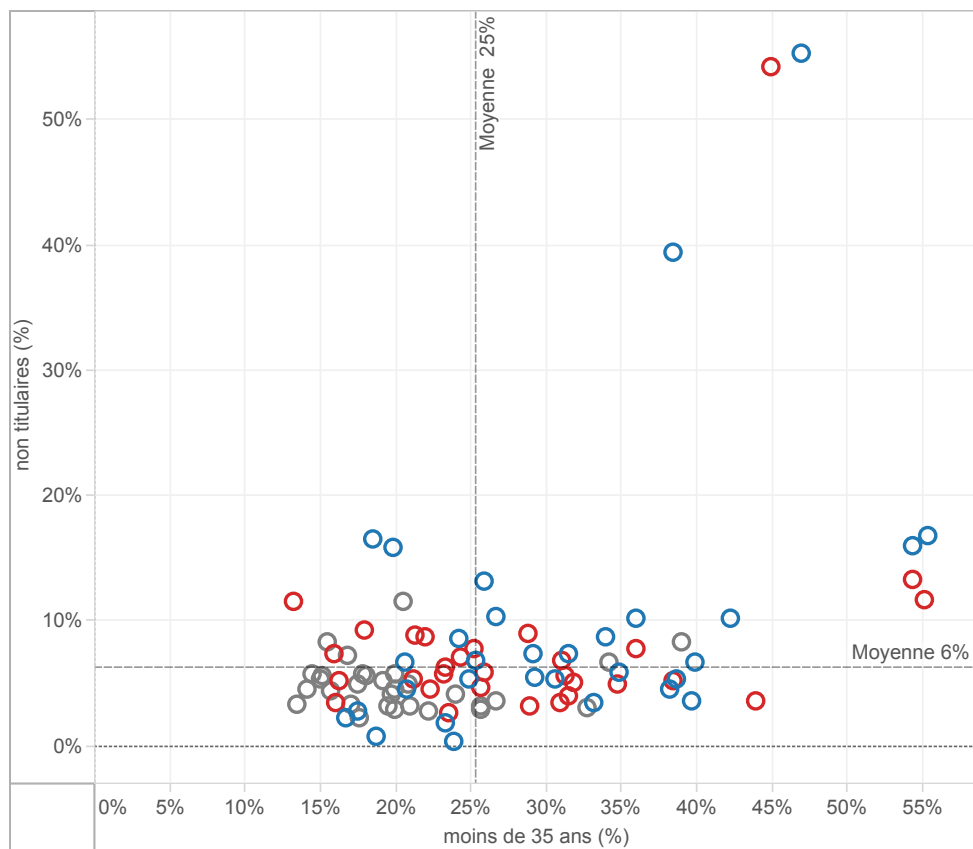
▲ Collège rural

■ Collège intermédiaire

○ Collège urbain

CARACTERISTIQUES DES EQUIPES ENSEIGNANTES EN COLLEGE

Taux d'enseignants non titulaires en fonction du taux d'enseignants âgés de moins de 35 ans
NATIONAL - Moyennes par académie dans les collèges publics



Taux d'enseignants non titulaires en fonction du taux d'enseignants âgés de moins de 35 ans
ORLEANS-TOURS - Moyennes par collège public de l'académie



surligner : ○ ORLEANS-TOU..

Appartenance à l'EP

■ REP+

■ REP

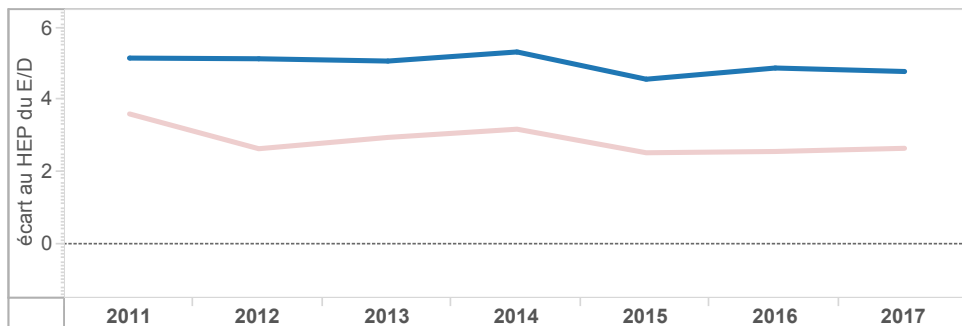
■ hors EP

EVOLUTION DES ECARTS ENTRE EP ET HORS EP EN COLLEGE

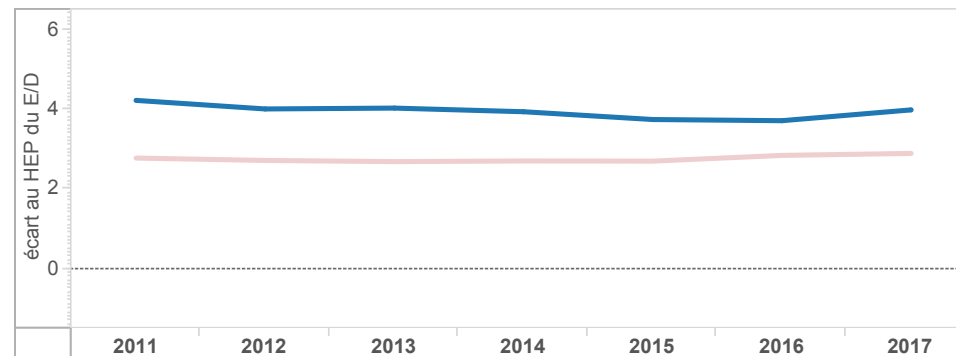
Académie
ORLEANS-TOURS

ECLAIR(2011 à 2013) ECLAIR & REP+(2014) REP+(2015-... RRS(2011 à 2014) REP (2015)

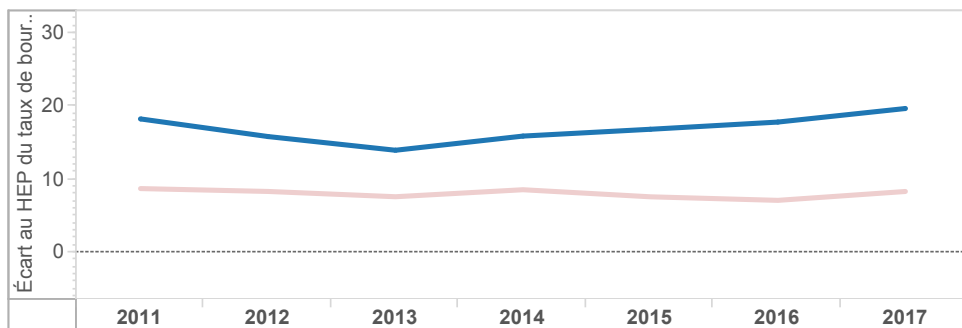
Écart des taux d'encadrement (E/D) au collège entre hors EP et EP - ORLEANS-TOURS



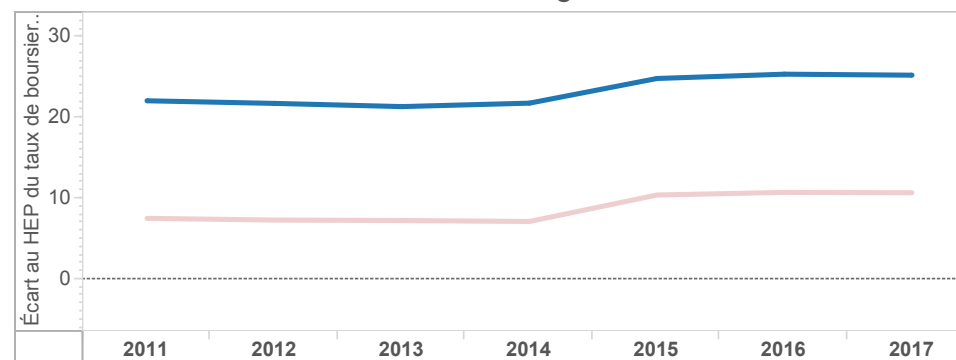
Écart des taux d'encadrement (E/D) au collège entre hors EP et EP - NATIONAL



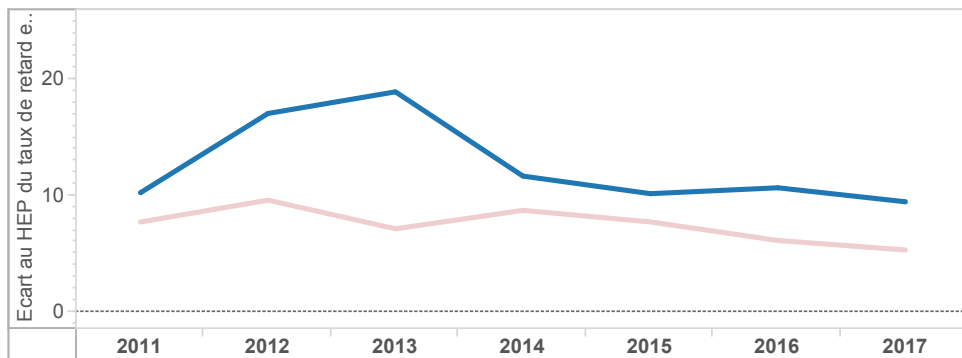
Écart des taux de boursiers de taux 3 au collège entre EP et hors EP - ORLEANS-TOURS



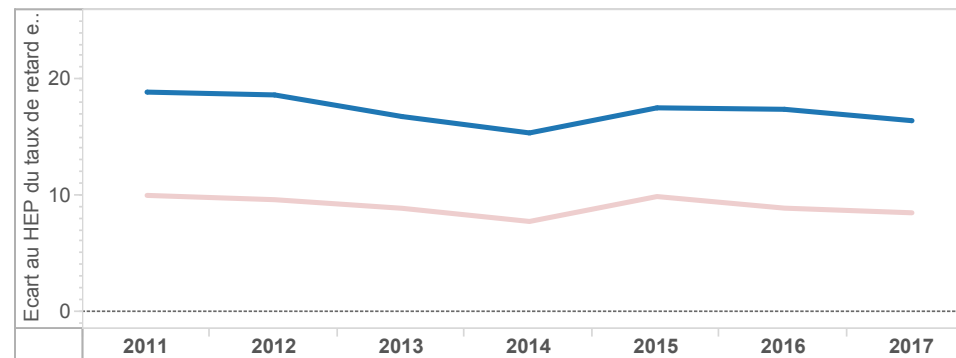
Écart des taux de boursiers de taux 3 au collège entre EP et hors EP - NATIONAL



Écart des taux de retard en 3e au collège entre EP et hors EP - ORLEANS-TOURS



Écart des taux de retard en 3e au collège entre EP et hors EP - NATIONAL

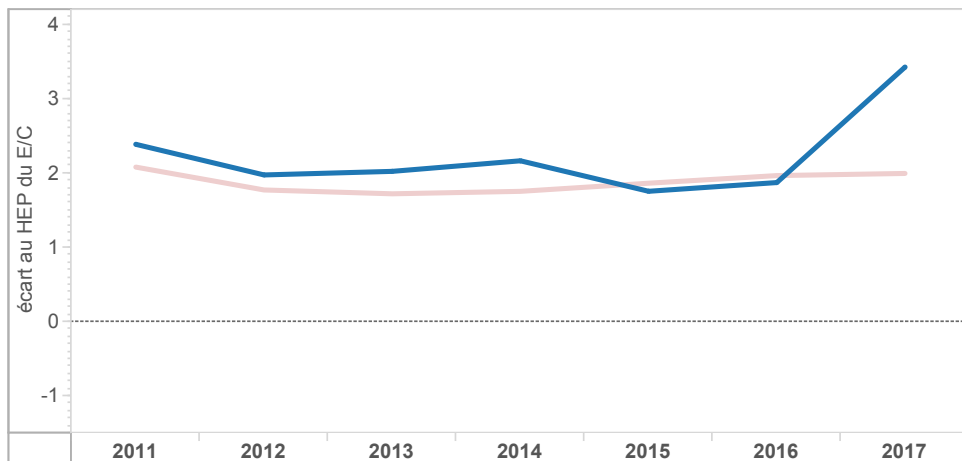


EVOLUTION DES ECARTS ENTRE EP ET HORS EP DANS LE 1er DEGRE

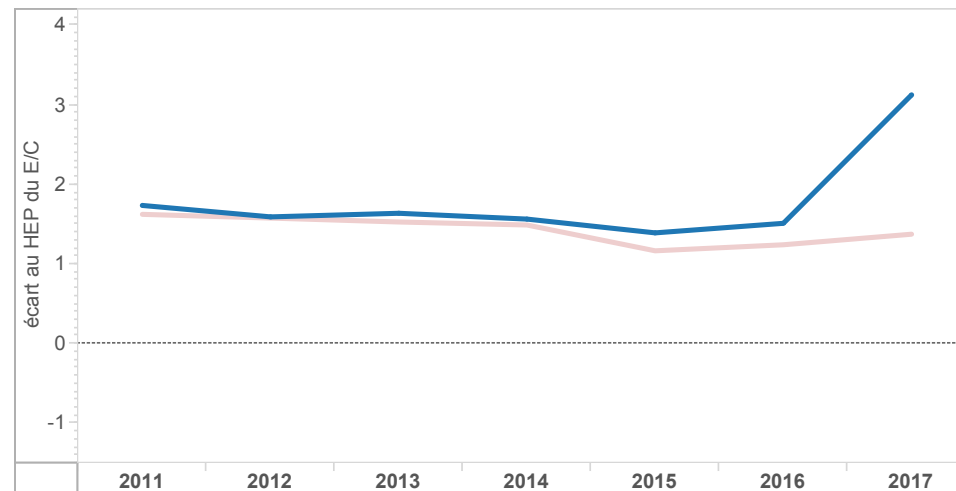
Académie
ORLEANS-TOURS

ECLAIR(2011 à 2013) ECLAIR & REP+(2014) REP+(2015-... RRS(2011 à 2014) REP (2015)

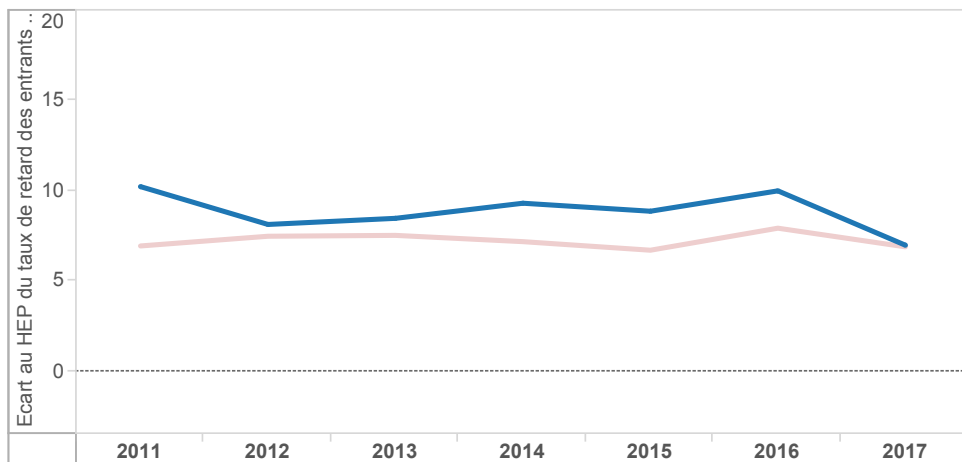
Ecart des taux d'encadrement (E/C) à l'école entre hors EP et EP - ORLEANS-TOURS



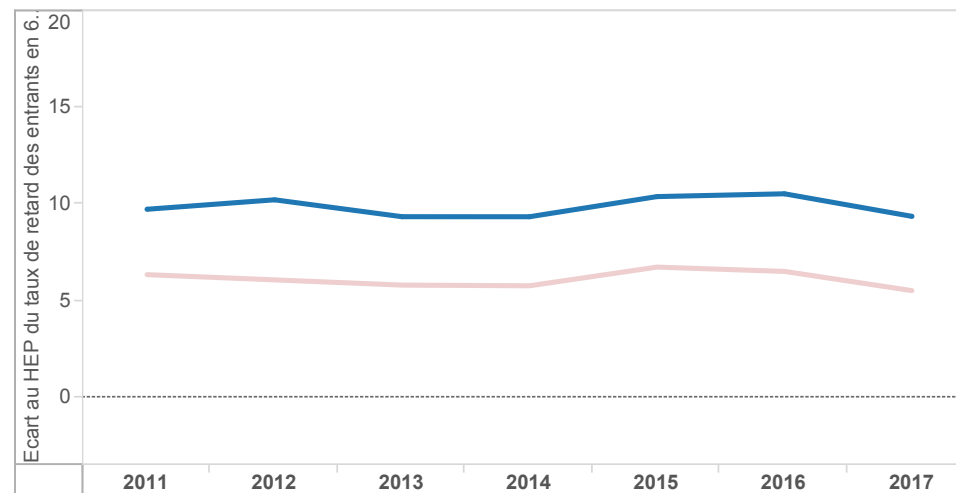
Ecart des taux d'encadrement (E/C) à l'école entre hors EP et EP - NATIONAL



Ecart des taux de retard des entrants en 6ème entre EP et hors EP - ORLEANS-TOURS



Ecart des taux de retard des entrants en 6ème entre EP et hors EP - NATIONAL



ELEMENTS DE COUTS

Coût spécifique à l'éducation prioritaire	ORLEANS-TOURS		
	REP+	REP	EP
Coût spécifique global en euros	18 512 507	17 130 969	35 631 676
Coût spécifique en euros par élève	1 312	705	928

NATIONAL		
REP+	REP	EP
765 994 834	682 081 406	#####
1 275	663	888

dont : Coût spécifique sur le programme 140 (1er degré-Public)

Coût spécifique global en euros	10 074 423	11 619 532	21 682 155
Coût spécifique en euros par élève	969	737	829

459 921 157	415 219 186	873 629 045
1 066	611	787

Coût spécifique sur le programme 141 (2nd degré-Public) en collège

Coût spécifique global en euros	7 300 945	4 716 790	12 017 735
Coût spécifique en euros par élève	1 969	552	981

253 614 893	213 461 038	467 075 931
1 497	610	899

Coût spécifique sur le programme 230 (Vie de l'élève) en collège

Coût spécifique global en euros	1 137 139	794 648	1 931 786
Coût spécifique en euros par élève	307	93	158

52 458 784	53 401 182	105 859 966
310	153	204

Coûts sur la masse salariale des enseignants

En collège	ORLEANS-TOURS				Référence académique	NATIONAL				Référence nationale
	EP			Hors EP		EP			Hors EP	
	REP+	REP	Total	Total		REP+	REP	Total	Total	
Coût moyen par élève en euros	6 213	5 036	5 392	4 596	4 687	6 029	5 197	5 469	4 687	4 845
Coût moyen d'un enseignant en euros	65 829	65 358	65 521	66 163	66 078	66 552	65 939	66 158	67 279	67 020

Calculs effectués sur l'année budgétaire 2017

Pour informatio..

Coût moyen
annuel par
élève des
programmes 1..

1er degré public : 3 714 €

2nd degré public : 7 055 €

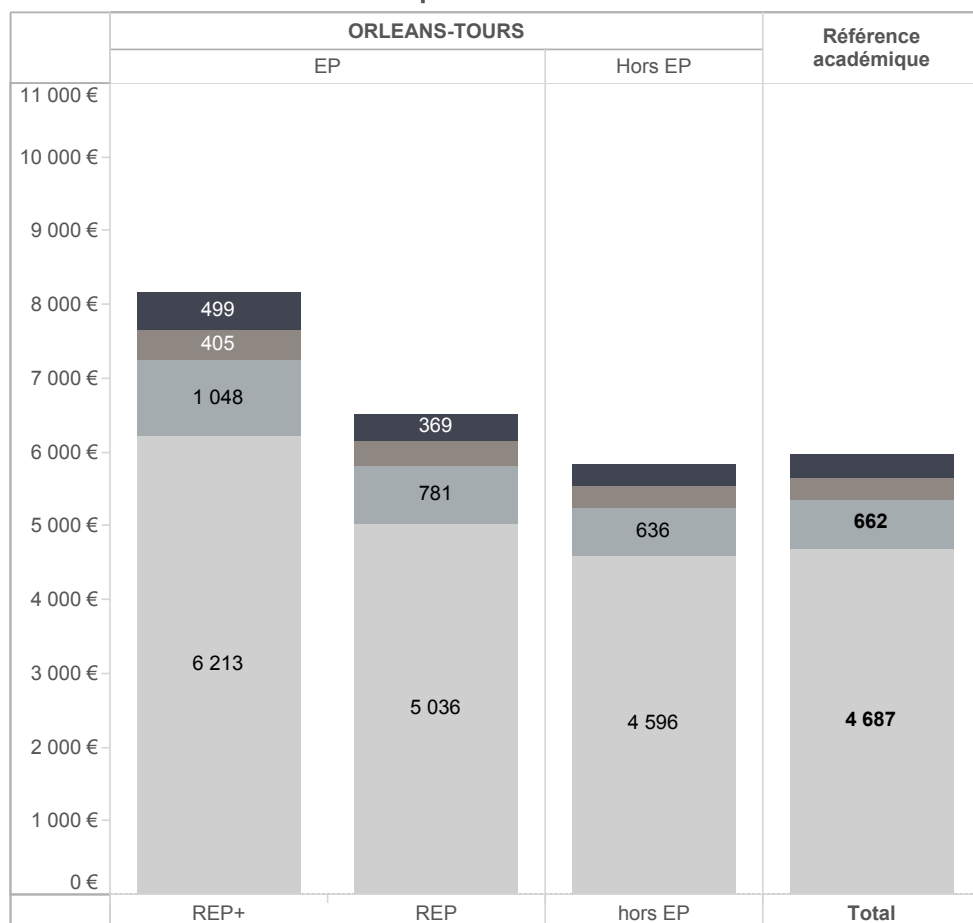
Vie de l'élève : 1 087 €

MOYENS EN COLLEGE (2)

Coût moyen par élève

- Fonctions éducatives (AED)
- Education, santé, social
- Encadrement, administration et financi..
- Enseignement/formation

Moyennes académiques suivant les fonctions exercées par les personnels



Moyennes nationales suivant les fonctions exercées par les personnels

