

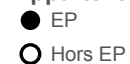
## CARTE DES COLLEGES EN EDUCATION PRIORITAIRE

Académie  
NICE

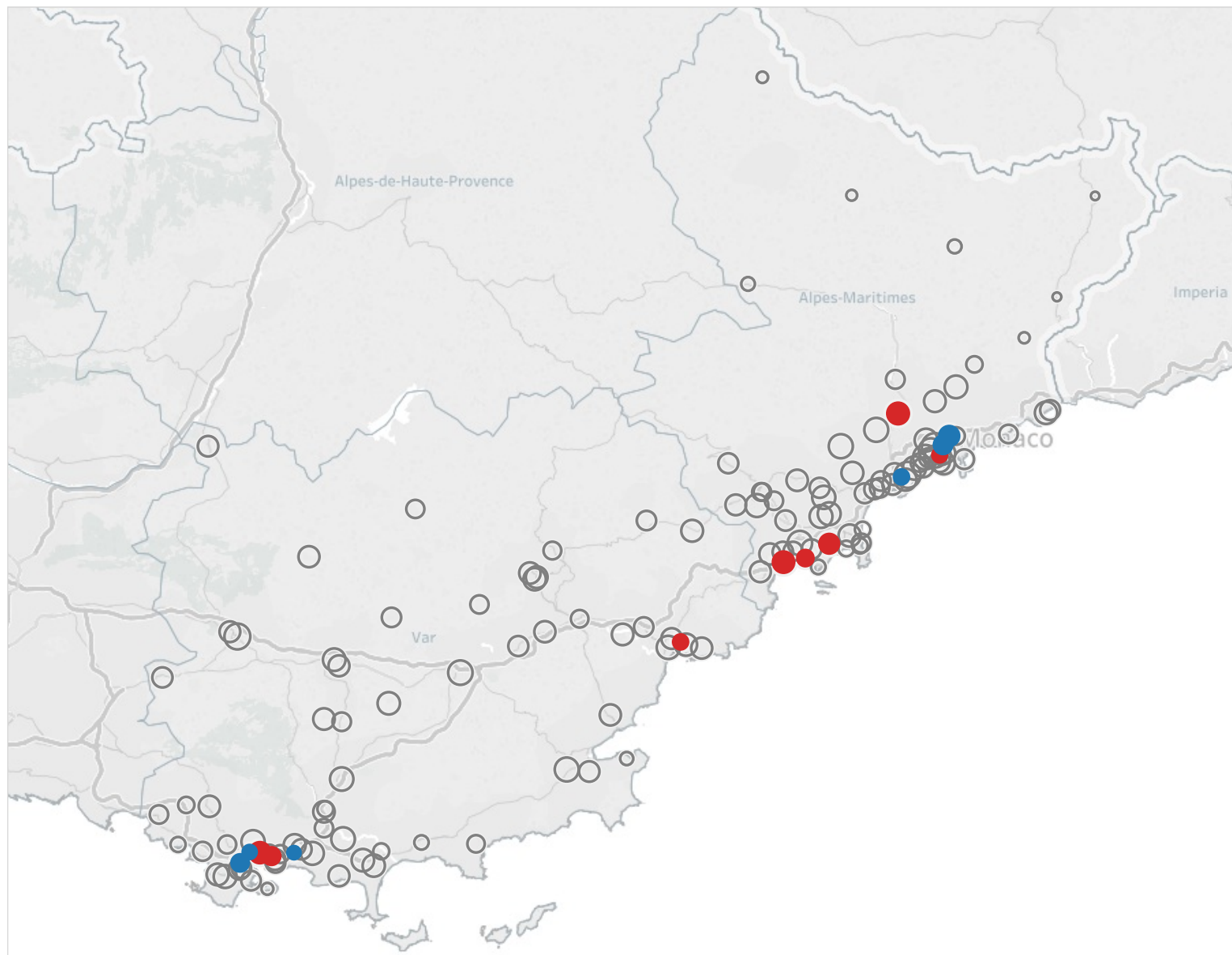
### Effectif d'élèves



### Appartenance à l'EP



### Appartenance à l'EP



## COMPOSITION DE L'EDUCATION PRIORITAIRE

## Contexte social

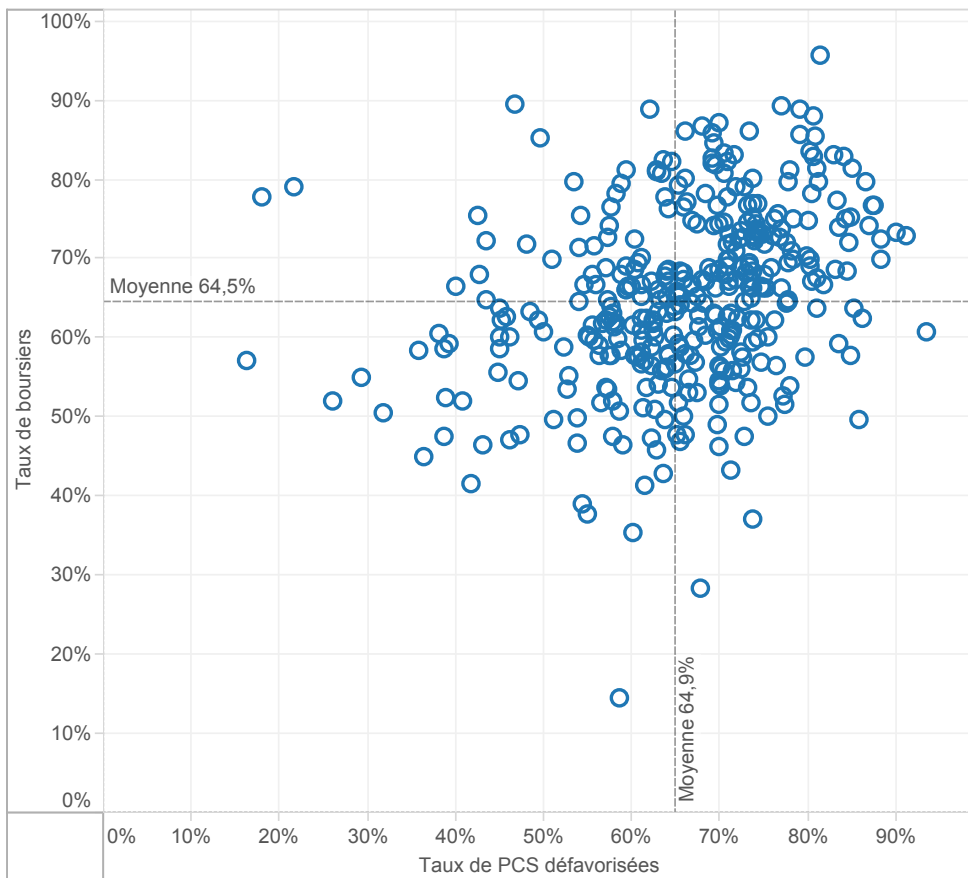
2nd degré	NICE				Référence académique	NATIONAL				Référence nationale
	EP			Hors EP		EP			Hors EP	
	REP+	REP	Total	Total		REP+	REP	Total	Total	
Proportion d'élèves issus de PCS défavorisées au collège	72,2%	51,4%	59,2%	29,3%	32,1%	64,9%	54,2%	57,7%	34,1%	39,1%
Proportion de boursiers au collège	64,5%	37,8%	47,9%	22,3%	24,8%	64,5%	46,1%	52,2%	23,4%	29,5%
Proportion de boursiers de taux 3 au collège	29,5%	12,0%	18,6%	5,9%	7,2%	31,8%	17,2%	22,0%	6,5%	9,7%
<b>1er degré</b>										
Proportion d'élèves entrant en 6ème issus de PCS défavorisées	65,8%	52,0%	60,0%	27,2%	30,1%	60,5%	52,3%	55,5%	31,6%	36,0%

## Poids de l'EP

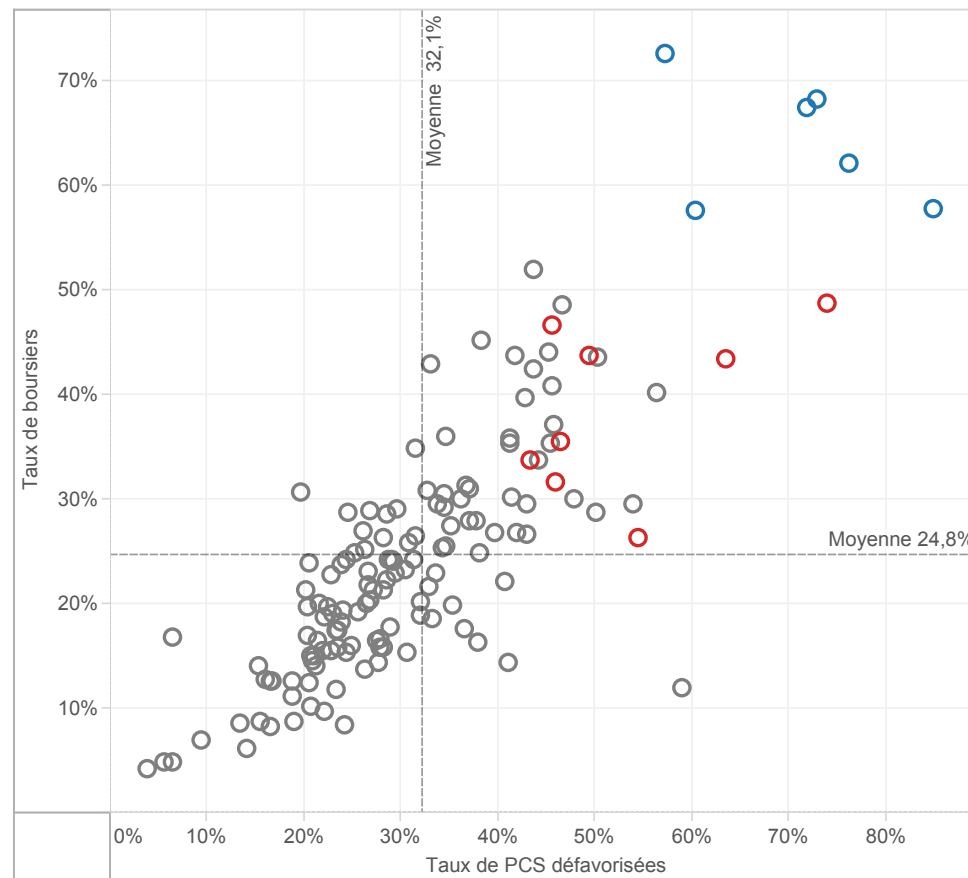
dans le 2nd degré	NICE				Référence académique	NATIONAL				Référence nationale
	EP			Hors EP		EP			Hors EP	
	REP+	REP	Total	Total		REP+	REP	Total	Total	
Nombre de collèges	6	8	14	129	143	365	732	1 097	4 197	5 294
Répartition des collèges	4,2%	5,6%	9,8%	90,2%	100,0%	6,9%	13,8%	20,7%	79,3%	100,0%
Effectif d'élèves des collèges	2 971	4 888	7 859	73 968	81 827	181 275	366 442	547 717	2 050 641	2 598 358
Répartition des élèves des collèges	3,6%	6,0%	9,6%	90,4%	100,0%	7,0%	14,1%	21,1%	78,9%	100,0%
Nombre moyen d'élèves par collège	495,2	611,0	561,4	573,4	572,2	496,6	500,6	499,3	488,6	490,8
Répartition suivant leur collège de destination des élèves de 6ème provenant d'une école en EP	36,5%	32,6%	69,0%	31,0%	100,0%	32,8%	53,2%	86,0%	14,0%	100,0%
Proportion d'élèves en SEGPA	6,2%	3,5%	4,5%	2,0%	2,2%	6,0%	4,7%	5,1%	2,4%	3,0%
<b>dans le 1er degré</b>										
Nombre d'écoles	53	45	98	998	1 096	2 466	4 237	6 703	38 698	45 401
Répartition des écoles	4,8%	4,1%	8,9%	91,1%	100,0%	5,4%	9,3%	14,8%	85,2%	100,0%
Effectif d'élèves du 1er degré	10 402	8 013	18 415	162 960	181 375	459 782	718 129	1 177 911	4 664 797	5 842 708
Répartition des élèves du 1er degré	5,7%	4,4%	10,2%	89,8%	100,0%	7,9%	12,3%	20,2%	79,8%	100,0%
Nombre moyen d'élèves par école	196,3	178,1	187,9	163,3	165,5	186,4	169,5	175,7	120,5	128,7

**CONTEXTE SOCIO-ECONOMIQUE DES COLLEGES EN EDUCATION PRIO..**

Taux de boursiers en fonction des taux de PCS défavorisées - NATIONAL  
Tous les collèges public REP+ de métropole et DOM



Taux de boursiers en fonction des taux de PCS défavorisées - NICE  
Tous les collèges publics de l'académie



surligner : ○ NICE

Appartenance à l'EP

■ REP+

■ REP

■ hors EP

## REUSSITE SCOLAIRE

## Fluidité des parcours scolaires

	NICE					Référence académique	NATIONAL				Référence nationale	
	EP			Hors EP	EP			Hors EP				
	REP+	REP	Total	Total	REP+		REP	Total	Total			
2nd degré												
Taux de retard parmi les élèves de 3ème	28,8%	23,3%	25,2%	15,4%	16,3%	29,7%	21,7%	24,3%	13,2%	15,5%		
1er degré												
Taux de retard parmi les entrants en 6ème	16,0%	12,8%	14,6%	8,2%	8,8%	16,8%	12,9%	14,4%	7,4%	8,7%		

## Diplôme national du brevet - session 2017

	NICE					Référence académique	NATIONAL				Référence nationale	
	EP			Hors EP	EP			Hors EP				
	REP+	REP	Total	Total	REP+		REP	Total	Total			
Réussite au bre..												
Taux de réussite au brevet	82,8%	84,0%	83,6%	89,2%	88,7%	80,4%	82,9%	82,1%	89,1%	87,7%		
Taux de réussite parmi les garçons	80,3%	78,0%	78,7%	85,9%	85,3%	74,6%	78,0%	77,0%	85,9%	84,1%		
Taux de réussite parmi les filles	84,8%	89,9%	88,1%	92,6%	92,2%	85,9%	87,7%	87,1%	92,2%	91,2%		

## Mentions Bien &amp; Très-Bien

Taux de mentions Bien et Très-Bien	37,1%	44,9%	42,3%	51,1%	50,4%	39,8%	46,0%	44,0%	57,2%	54,7%
Taux de mentions Bien et Très-Bien parmi les filles	41,5%	51,0%	47,7%	56,4%	55,7%	44,2%	50,7%	48,6%	62,0%	59,4%

## Résultats

Note moyenne à l'écrit du contrôle final	7,6	8,4	8,1	9,7	9,5	7,7	8,6	8,3	10,2	9,8
	REP+	REP	EP	HEP	TOTAL	REP+	REP	EP	HEP	TOTAL
Français - note moyenne au contrôle continu										
Français - note moyenne à l'examen final	8,1	9,4	9,0	10,1	10,0	8,1	8,9	8,7	10,3	10,0
Mathématiques - note moyenne au contrôle continu										
Mathématiques - note moyenne à l'examen final	6,4	7,0	6,8	8,9	8,7	5,9	7,0	6,7	9,1	8,7

## Orientation et parcours des élèves

	NICE					Référence académique	NATIONAL				Référence nationale	
	EP			Hors EP	EP			Hors EP				
	REP+	REP	Total	Total	REP+		REP	Total	Total			
En fin de coll..												
Taux de passage en 2nde GT	50,9%	57,5%	55,2%	65,7%	64,8%	54,3%	60,2%	58,3%	67,5%	65,7%		
Taux de passage en 2nde Pro	36,7%	28,7%	31,5%	21,8%	22,6%	37,0%	31,0%	32,9%	21,0%	23,5%		

## Devenir en fin de 2nde GT

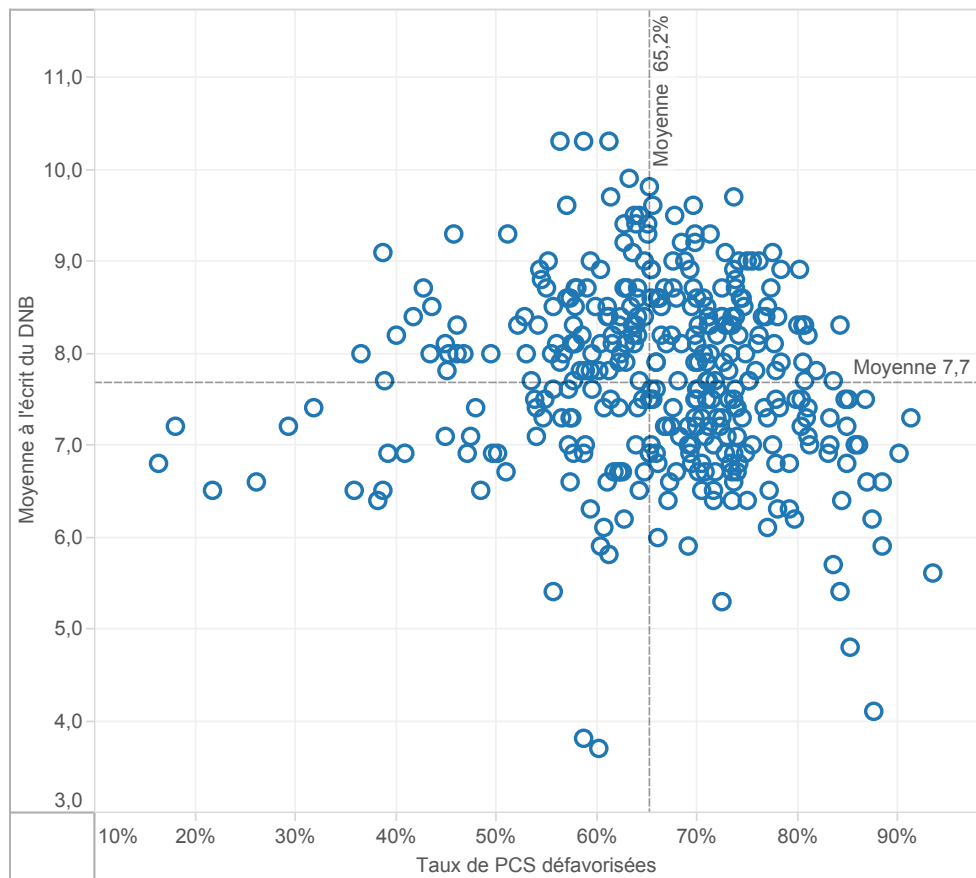
1ère générale	48,4%	58,3%	55,3%	65,7%	64,8%	47,3%	55,2%	52,8%	66,9%	64,4%
1ère technologique	39,1%	27,9%	31,2%	23,5%	24,1%	37,5%	32,5%	34,0%	23,9%	25,7%
Redoublement	4,5%	6,2%	5,7%	4,2%	4,3%	6,0%	4,9%	5,2%	3,6%	3,9%
Autres	8,0%	7,7%	7,8%	6,7%	6,8%	9,2%	7,5%	8,0%	5,6%	6,0%

## Devenir en fin de 2nde Pro

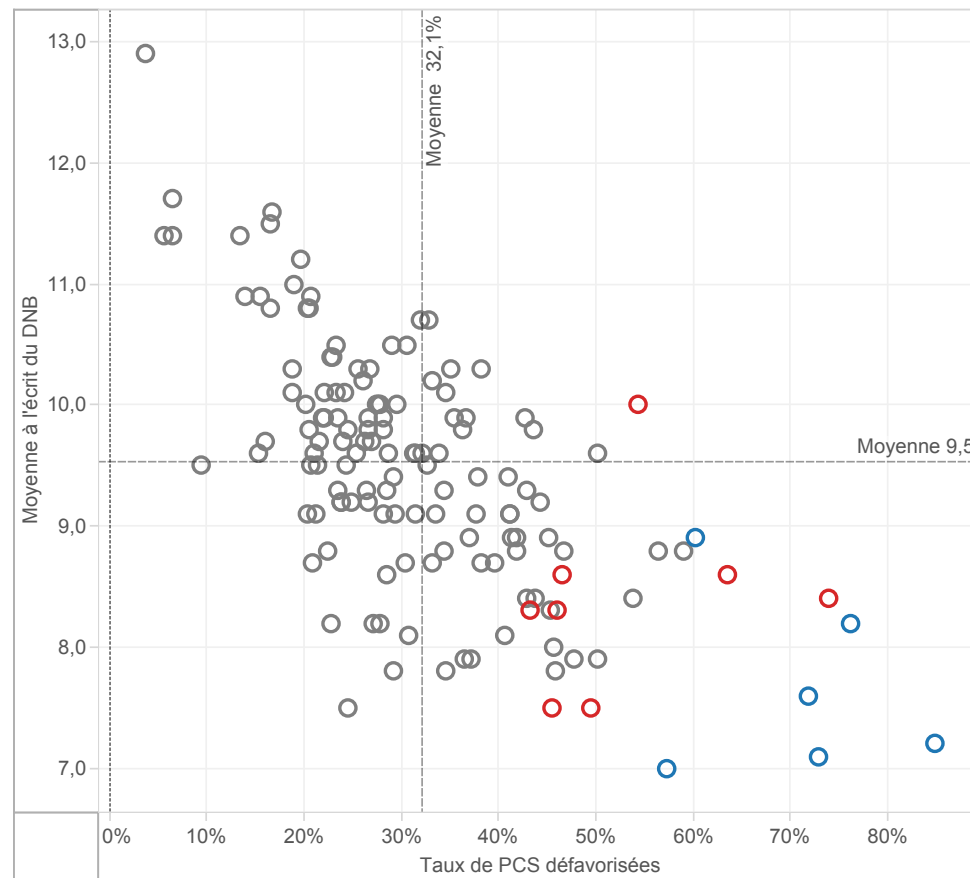
1ère professionnelle	74,2%	79,1%	76,8%	80,9%	80,3%	82,4%	84,1%	83,5%	84,7%	84,3%
Redoublement	7,3%	7,9%	7,6%	5,0%	5,3%	4,6%	4,1%	4,3%	3,5%	3,7%
Autres	18,5%	13,0%	15,6%	14,2%	14,4%	13,0%	11,8%	12,2%	11,9%	12,1%

**FOCUS SUR LA REUSSITE AU DNB DES COLLEGES EP DE L'ACADEMIE ..**

Moyenne à l'écrit du DNB en fonction des taux de PCS défavorisées -NATIONAL  
Tous les collèges publics ECLAIR de métropole et DOM



Moyenne à l'écrit du DNB en fonction des taux de PCS défavorisées - NICE  
Tous les collèges publics de l'académie



surligner : ○ NICE

Appartenance à l'EP

■ REP+

■ REP

■ hors EP

**LEVIERS D'ACTION**
**Encadrement des élèves**

	NICE				Référence académique	NATIONAL				Référence nationale
	EP			Hors EP		EP			Hors EP	
	REP+	REP	Total	Total		REP+	REP	Total	Total	
<b>2nd degré - Coll..</b>										
Nombre moyen d'élèves par division (E/D)	20,3	21,7	21,2	25,4	24,9	21,1	22,2	21,9	25,1	24,4
Nombre moyen d'élèves par structure (E/S)	18,5	19,6	19,1	23,0	22,5	19,8	20,7	20,4	23,3	22,6
Nombre moyen d'heures hebdomadaires par élève (H/E)	1,61	1,39	1,48	1,16	1,19	1,44	1,34	1,37	1,17	1,21
<b>1er degré</b>										
Nombre moyen d'élèves par classe (E/C)	19,8	22,1	20,7	24,5	24,0	20,6	22,3	21,6	23,7	23,2
Proportion d'élèves de 2 ans dans le préélémentaire	9,0%	6,9%	8,1%	0,9%	1,7%	7,1%	6,1%	6,5%	2,5%	3,3%
Taux de scolarisation des enfants de 2 ans			27,6%	3,9%	6,2%			20,5%	9,7%	11,7%

**Moyens humains**

	NICE				Référence académique	NATIONAL				Référence nationale
	EP			Hors EP		EP			Hors EP	
	REP+	REP	Total	Total		REP+	REP	Total	Total	
<b>2nd degré - Coll..</b>										
Proportion d'enseignants non titulaires	10,4%	7,1%	8,5%	4,9%	5,3%	14,5%	9,2%	11,1%	4,7%	6,3%
Proportion d'enseignants de moins de 35 ans	26,7%	24,3%	25,3%	17,4%	18,4%	37,6%	35,5%	36,2%	22,0%	25,3%
Proport. d'enseignants ayant 5 ans et plus d'ancienneté sur leur ..	43,7%	47,4%	45,7%	55,9%	54,7%	34,2%	41,4%	38,8%	54,1%	50,4%
<b>1er degré</b>										
Proport. d'enseignants ayant 5 ans et plus d'ancienneté sur leur ..	39,6%	41,0%	40,2%	45,8%	45,1%	32,9%	34,3%	33,8%	42,0%	40,1%

**Surencadrement Programme 140 (1er degré - Public)**

Nombre d'ETP supplémentaires	194	76	270	6 367	5 482	11 849
Nombre d'ETP supplémentaires pour 1 000 élèves	19	10	15	14	8	10

**Surencadrement Programme 141 (2nd degré - Public) e..**

Nombre d'ETP supplémentaires	102	57	159	3 775	3 495	7 270
Nombre d'ETP supplémentaires pour 1 000 élèves	34	12	20	22	10	14

**Surencadrement Programme 230 (Vie de l'élève) en co..**

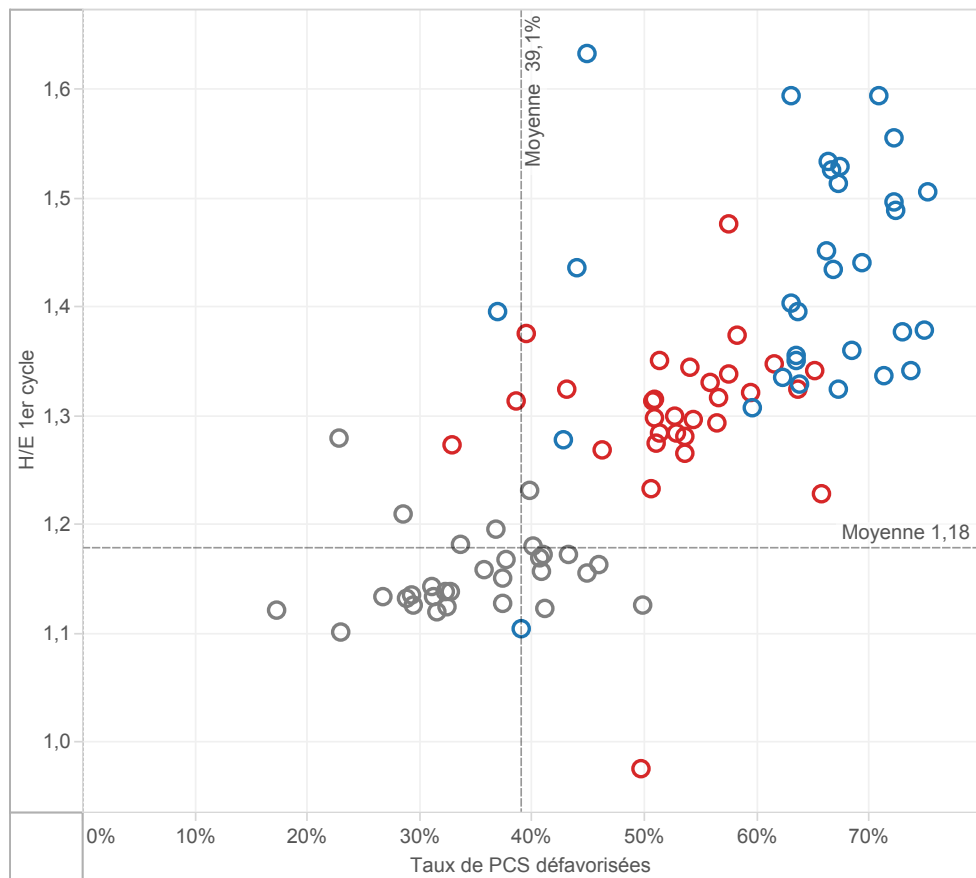
Nombre d'ETP supplémentaires (CPE et AED)	42	30	72	1 545	1 594	3 139
Nombre d'ETP supplémentaires pour 1 000 élèves	14	6	9	9	5	6

**Offres éducatives au collège : exemple des langues**

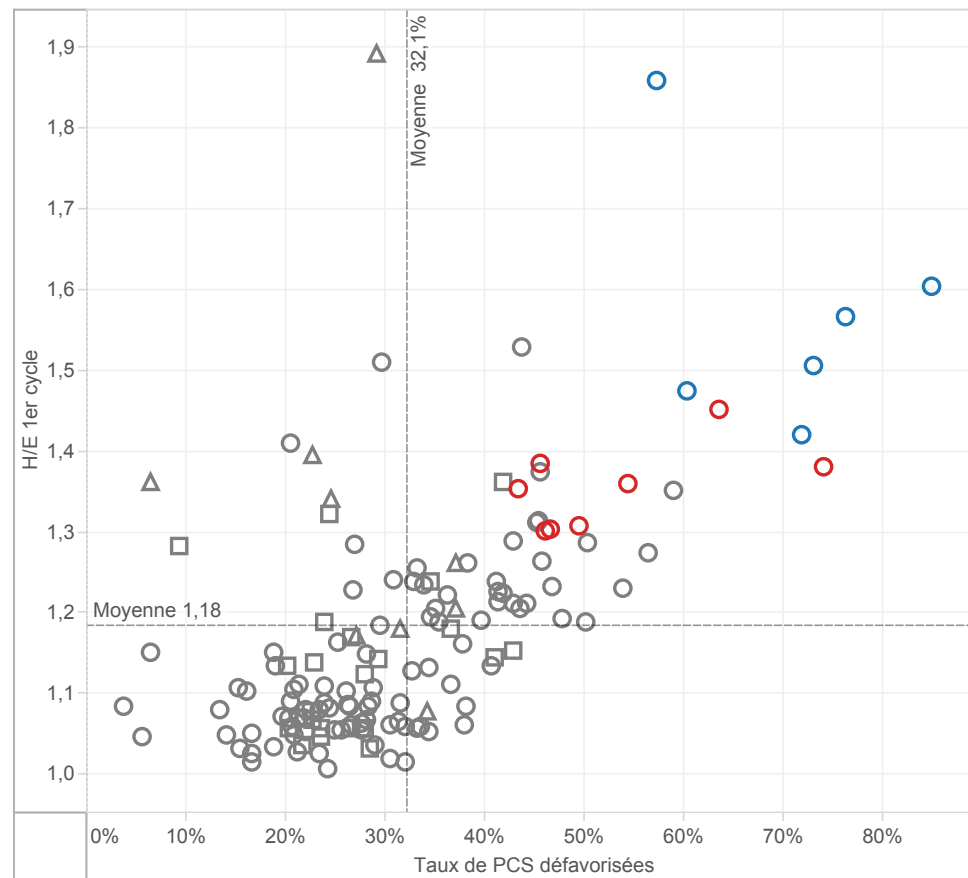
	NICE				Référence académique	NATIONAL				Référence nationale
	EP			Hors EP		EP			Hors EP	
	REP+	REP	Total	Total		REP+	REP	Total	Total	
Proportion d'élèves inscrits en sections européennes et internat..	0,0%	0,0%	0,0%	2,7%	2,4%	0,1%	0,2%	0,2%	0,8%	0,7%
Proportion d'élèves inscrits en 6ème bilangues	11,4%	10,2%	10,7%	9,5%	9,6%	14,1%	13,4%	13,7%	13,7%	13,7%
Proportion d'élèves apprenant les langues rares	22,5%	23,9%	23,4%	24,9%	24,7%	8,9%	6,7%	7,4%	6,8%	7,0%
Pronortion d'élèves suivant des cours de latin-grec	7 8%	11 9%	10 4%	13 2%	12 9%	9,3%	13,5%	12,1%	19,0%	17,6%

## MOYENS EN COLLEGE

H/E 1er cycle en fonction des taux de PCS défavorisées - NATIONAL  
par académie dans les collèges publics



H/E 1er cycle en fonction des taux de PCS défavorisées - NICE  
par collège public de l'académie



surligner : ○ AIX-MARS..  
○ AMIENS

Appartenance à l'EP

■ REP+

■ REP

■ hors EP

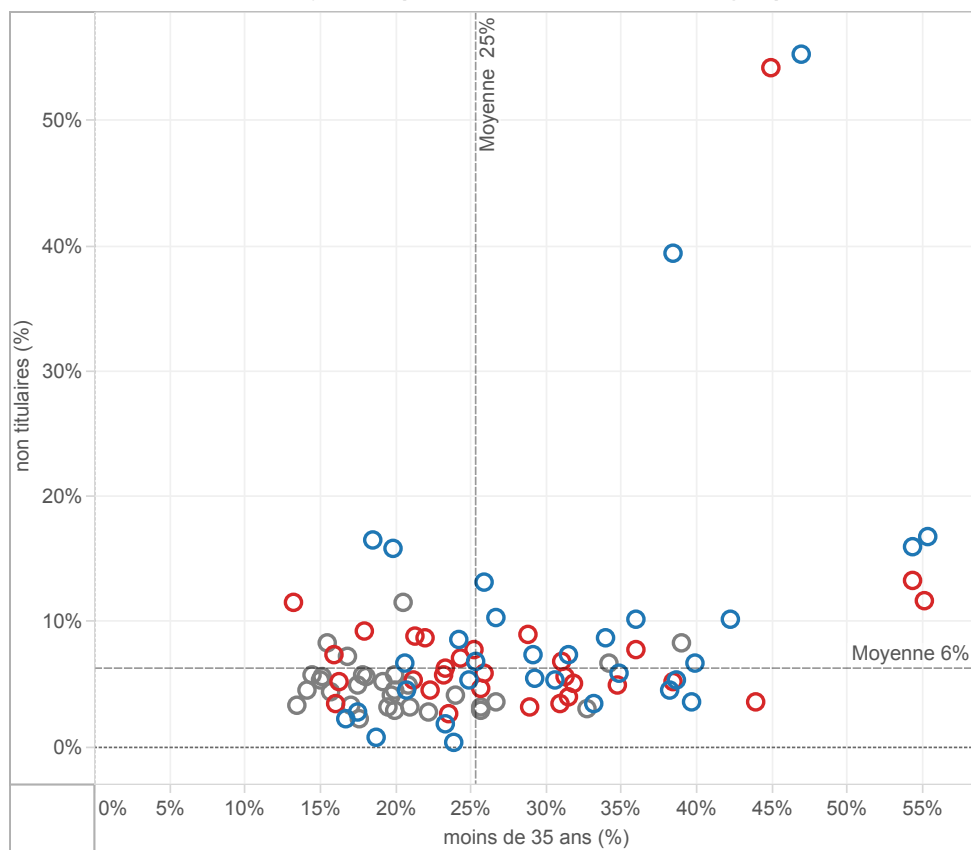
▲ Collège rural

■ Collège intermédiaire

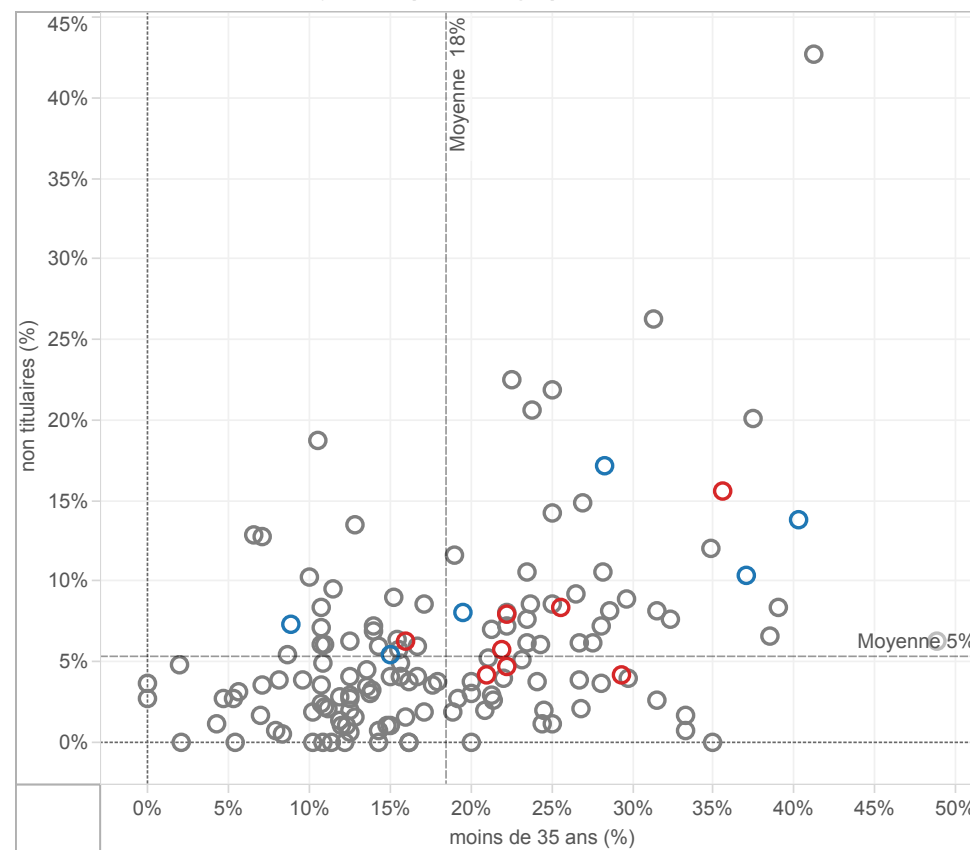
○ Collège urbain

## CARACTERISTIQUES DES EQUIPES ENSEIGNANTES EN COLLEGE

Taux d'enseignants non titulaires en fonction du taux d'enseignants âgés de moins de 35 ans  
NATIONAL - Moyennes par académie dans les collèges publics



Taux d'enseignants non titulaires en fonction du taux d'enseignants âgés de moins de 35 ans  
NICE - Moyennes par collège public de l'académie



surligner : ○ NICE

Appartenance à l'EP

■ REP+

■ REP

■ hors EP

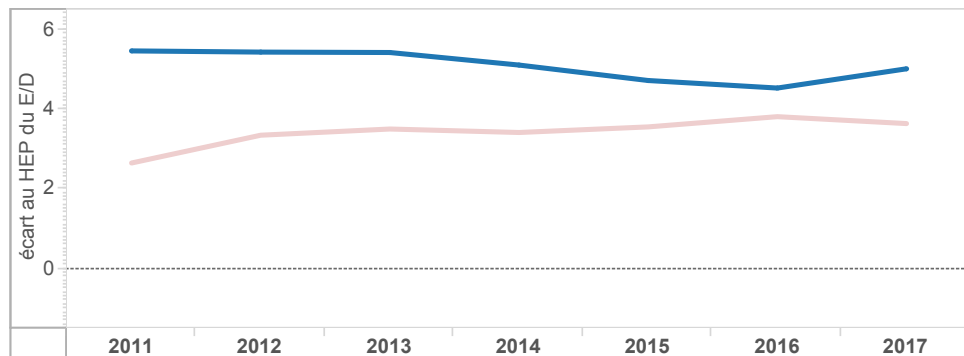


## EVOLUTION DES ECARTS ENTRE EP ET HORS EP EN COLLEGE

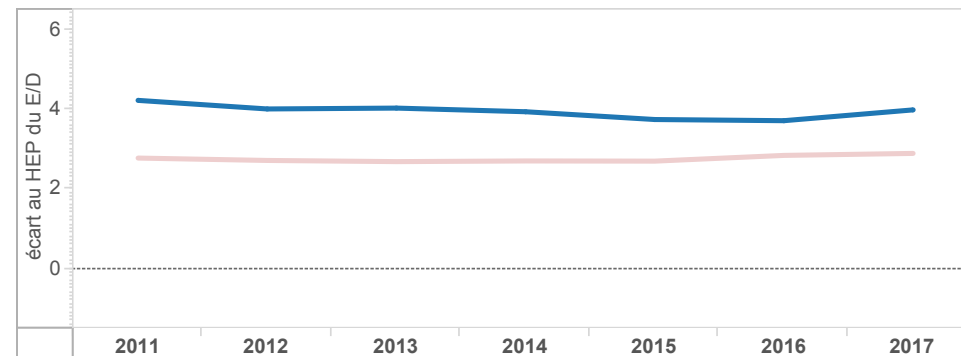
Académie  
NICE

ECLAIR(2011 à 2013) ECLAIR & REP+(2014) REP+(2015-... RRS(2011 à 2014) REP (2015)

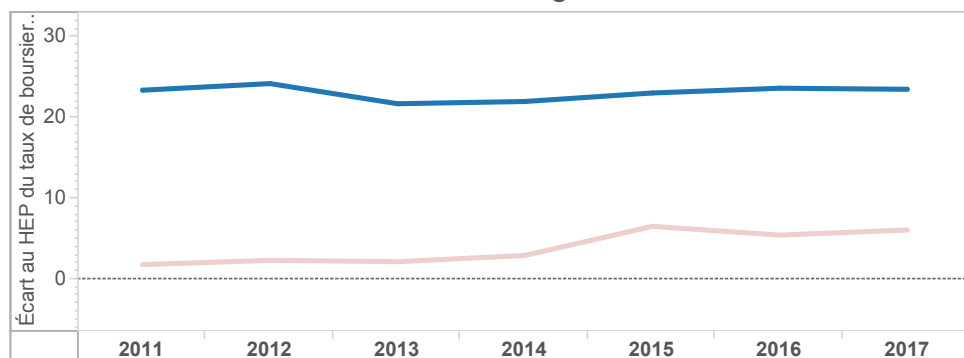
Écart des taux d'encadrement (E/D) au collège entre hors EP et EP - NICE



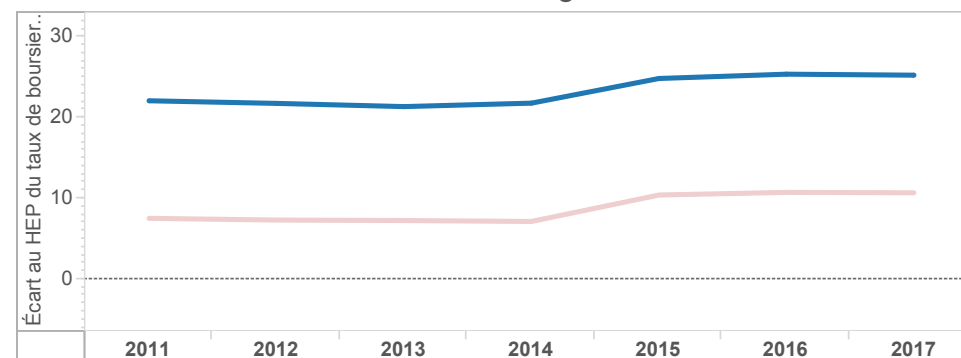
Écart des taux d'encadrement (E/D) au collège entre hors EP et EP - NATIONAL



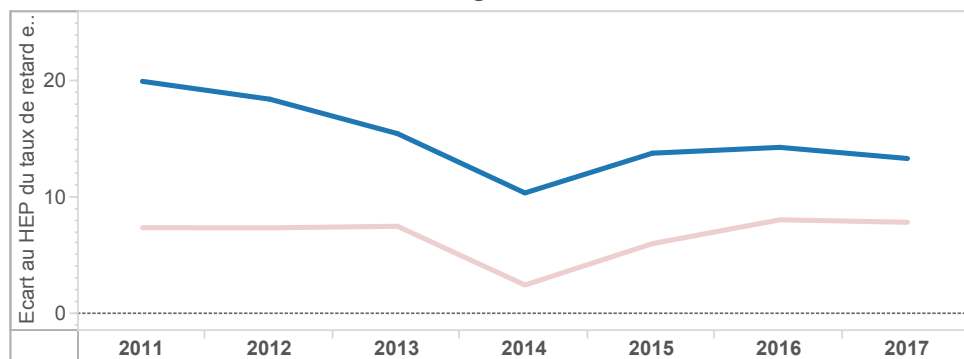
Écart des taux de boursiers de taux 3 au collège entre EP et hors EP - NICE



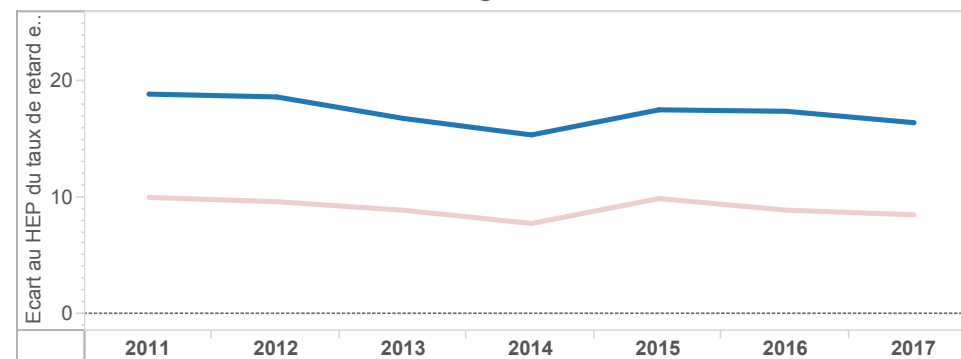
Écart des taux de boursiers de taux 3 au collège entre EP et hors EP - NATIONAL



Écart des taux de retard en 3e au collège entre EP et hors EP - NICE



Écart des taux de retard en 3e au collège entre EP et hors EP - NATIONAL

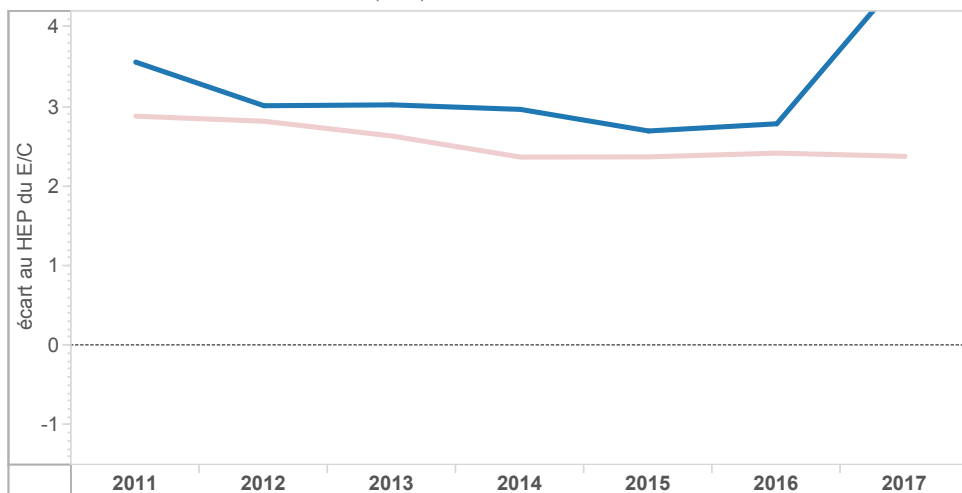


## EVOLUTION DES ECARTS ENTRE EP ET HORS EP DANS LE 1er DEGRE

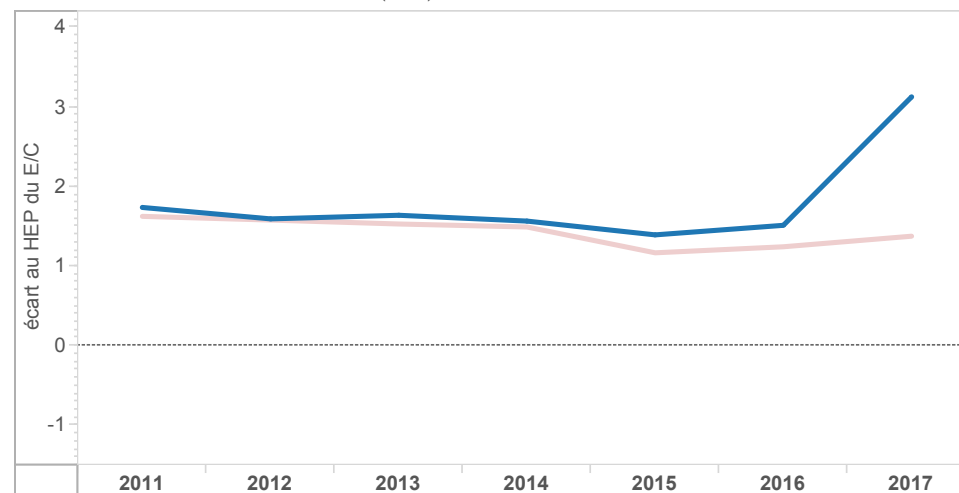
Académie  
NICE

ECLAIR(2011 à 2013) ECLAIR & REP+(2014) REP+(2015-... RRS(2011 à 2014) REP (2015)

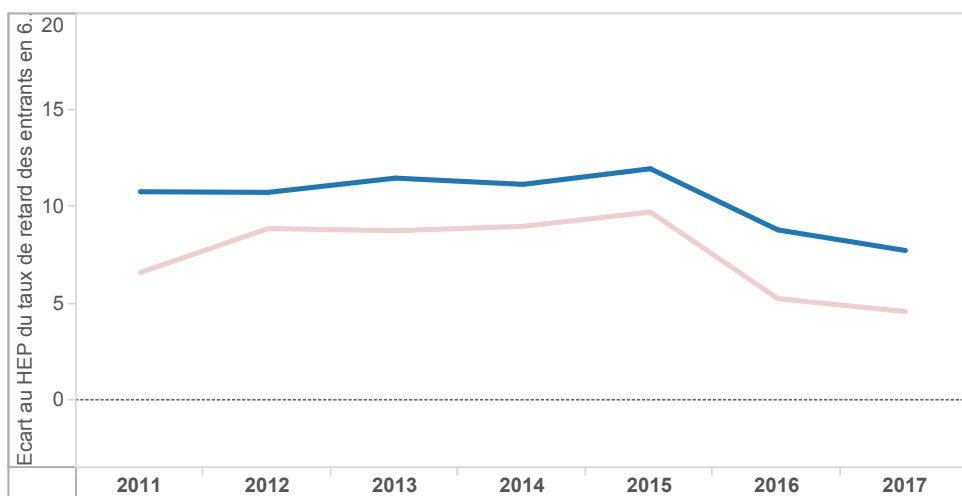
Ecart des taux d'encadrement (E/C) à l'école entre hors EP et EP - NICE



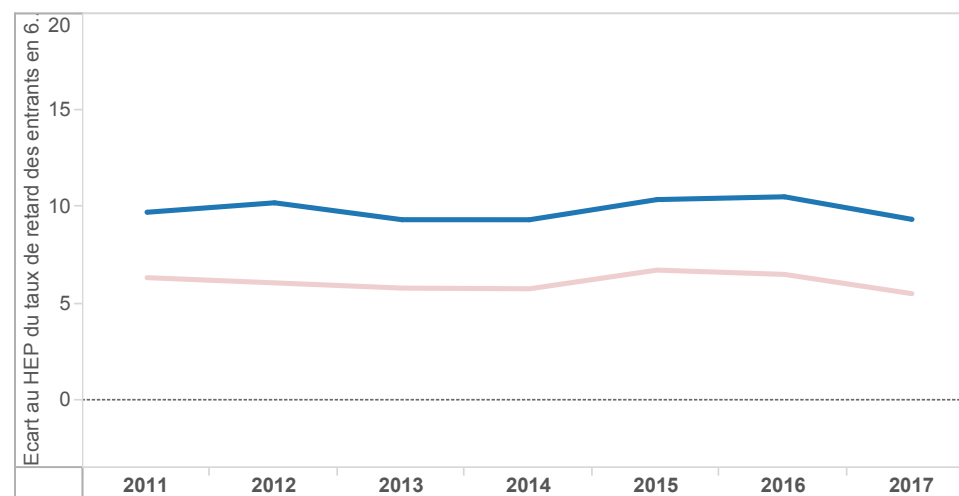
Ecart des taux d'encadrement (E/C) à l'école entre hors EP et EP - NATIONAL



Ecart des taux de retard des entrants en 6ème entre EP et hors EP - NICE



Ecart des taux de retard des entrants en 6ème entre EP et hors EP - NATIONAL



**ELEMENTS DE COUTS**

Coût spécifique à l'éducation prioritaire	NICE		
	REP+	REP	EP
Coût spécifique global en euros	21 894 128	9 982 845	31 840 431
Coût spécifique en euros par élève	1 658	781	1 225

NATIONAL		
REP+	REP	EP
765 994 834	682 081 406	#####
1 275	663	888

dont : Coût spécifique sur le programme 140 (1er degré-Public)

Coût spécifique global en euros	13 803 634	5 600 419	19 367 510
Coût spécifique en euros par élève	1 349	709	1 068

459 921 157	415 219 186	873 629 045
1 066	611	787

Coût spécifique sur le programme 141 (2nd degré-Public) en collège

Coût spécifique global en euros	6 664 170	3 363 165	10 027 335
Coût spécifique en euros par élève	2 243	688	1 276

253 614 893	213 461 038	467 075 931
1 497	610	899

Coût spécifique sur le programme 230 (Vie de l'élève) en collège

Coût spécifique global en euros	1 426 324	1 019 262	2 445 586
Coût spécifique en euros par élève	480	209	311

52 458 784	53 401 182	105 859 966
310	153	204

**Coûts sur la masse salariale des enseignants**

En collège	NICE				Référence académique	NATIONAL				Référence nationale
	EP			Hors EP		EP			Hors EP	
	REP+	REP	Total	Total		REP+	REP	Total	Total	
Coût moyen par élève en euros	6 797	5 377	5 914	4 733	4 846	6 029	5 197	5 469	4 687	4 845
Coût moyen d'un enseignant en euros	65 896	65 546	65 697	66 971	66 819	66 552	65 939	66 158	67 279	67 020

Calculs effectués sur l'année budgétaire 2017

Pour informatio..

Coût moyen  
annuel par  
élève des  
programmes 1..

1er degré public : 3 714 €

2nd degré public : 7 055 €

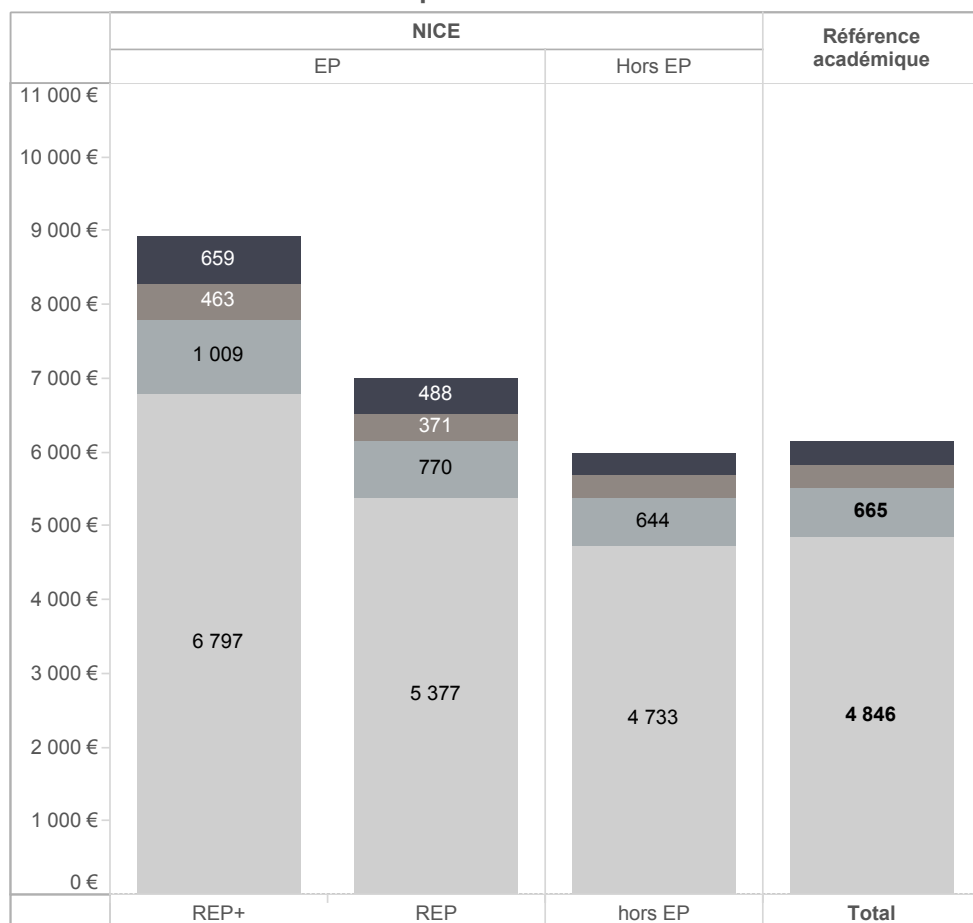
Vie de l'élève : 1 087 €

## MOYENS EN COLLEGE (2)

### Coût moyen par élève

- Fonctions éducatives (AED)
- Education, santé, social
- Encadrement, administration et financi..
- Enseignement/formation

Moyennes académiques suivant les fonctions exercées par les personnels



Moyennes nationales suivant les fonctions exercées par les personnels

