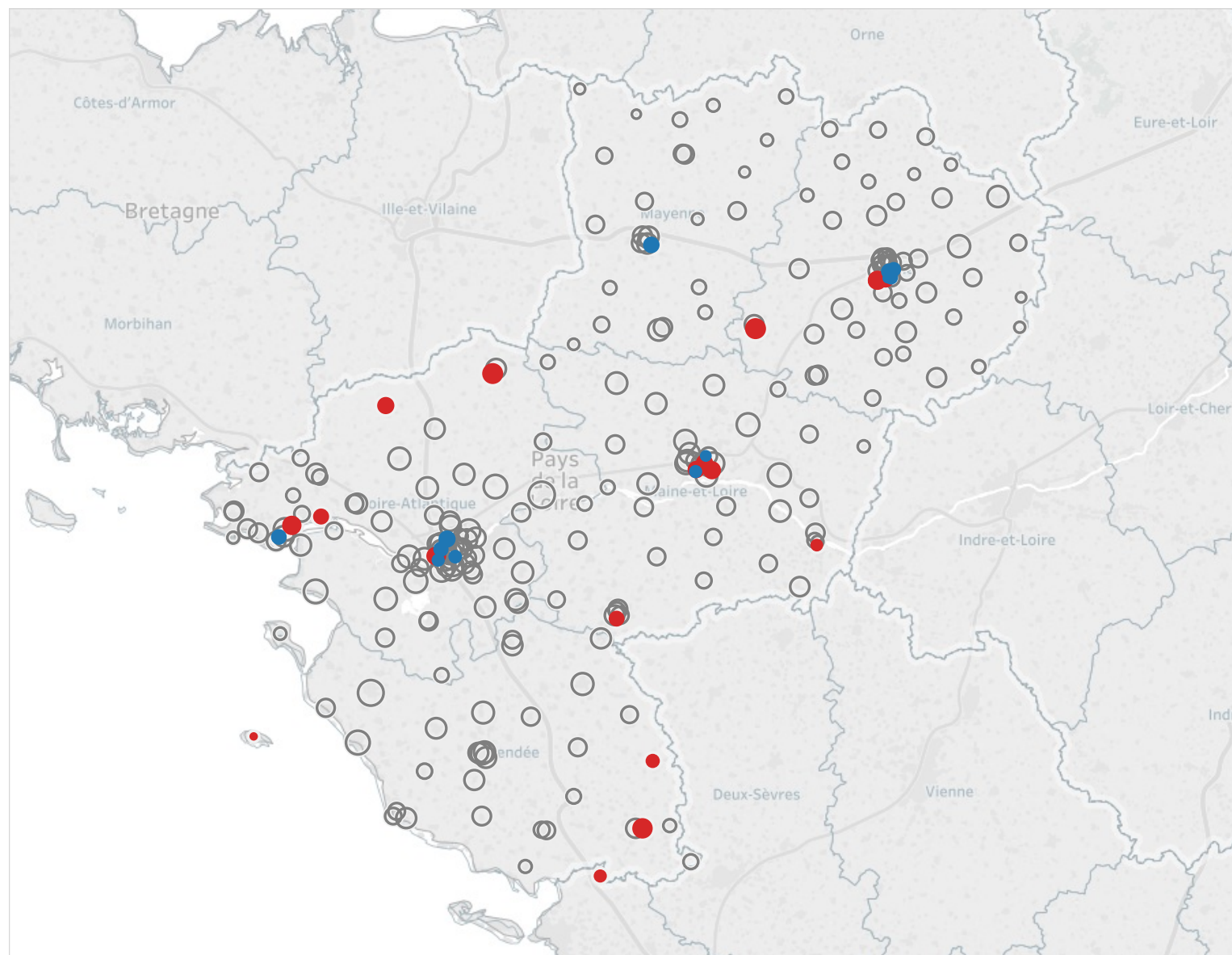


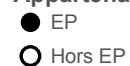
## CARTE DES COLLEGES EN EDUCATION PRIORITAIRE



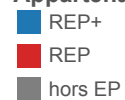
### Effectif d'élèves



### Appartenance à l'EP



### Appartenance à l'EP



## COMPOSITION DE L'EDUCATION PRIORITAIRE

## Contexte social

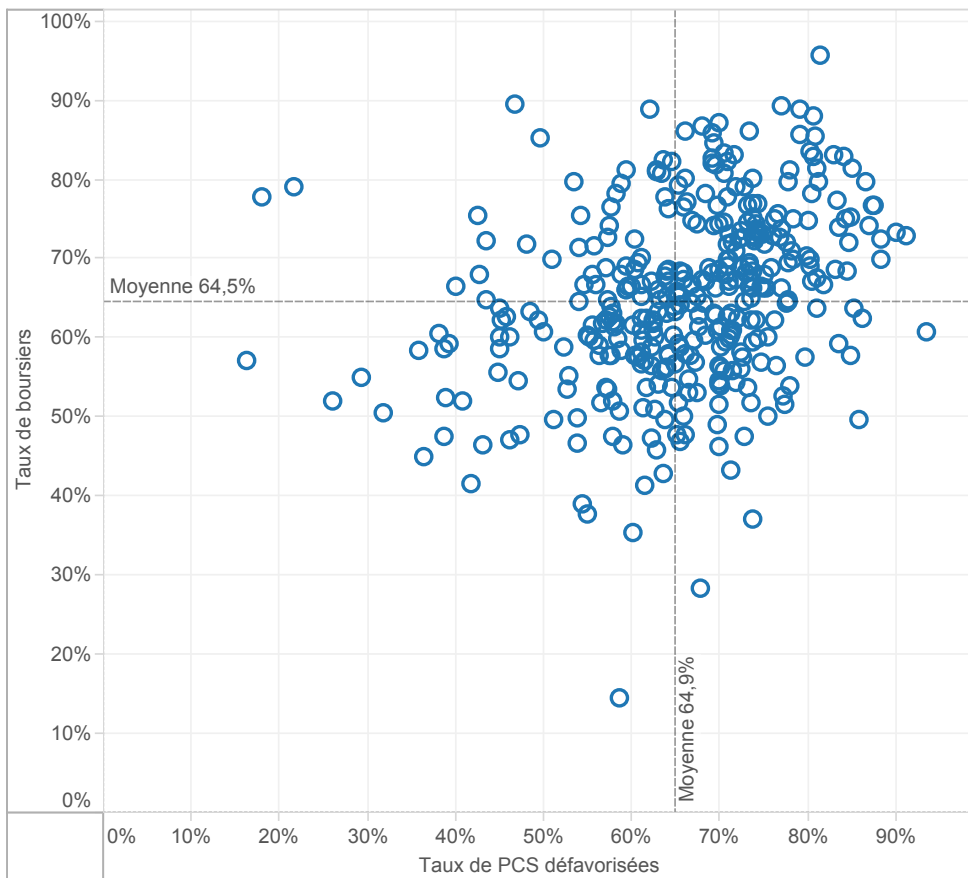
	NANTES				Référence académique	NATIONAL				Référence nationale
	EP			Hors EP		EP			Hors EP	
	REP+	REP	Total	Total		REP+	REP	Total	Total	
<b>2nd degré</b>										
Proportion d'élèves issus de PCS défavorisées au collège	68,5%	54,3%	58,7%	37,5%	39,5%	64,9%	54,2%	57,7%	34,1%	39,1%
Proportion de boursiers au collège	68,8%	41,2%	49,8%	23,8%	26,3%	64,5%	46,1%	52,2%	23,4%	29,5%
Proportion de boursiers de taux 3 au collège	33,8%	15,0%	20,9%	6,0%	7,4%	31,8%	17,2%	22,0%	6,5%	9,7%
<b>1er degré</b>										
Proportion d'élèves entrant en 6ème issus de PCS défavorisées	62,3%	52,8%	56,7%	35,2%	36,9%	60,5%	52,3%	55,5%	31,6%	36,0%

## Poids de l'EP

	NANTES				Référence académique	NATIONAL				Référence nationale
	EP			Hors EP		EP			Hors EP	
	REP+	REP	Total	Total		REP+	REP	Total	Total	
<b>dans le 2nd degré</b>										
Nombre de collèges	12	19	31	221	252	365	732	1 097	4 197	5 294
Répartition des collèges	4,8%	7,5%	12,3%	87,7%	100,0%	6,9%	13,8%	20,7%	79,3%	100,0%
Effectif d'élèves des collèges	3 415	7 511	10 926	101 544	112 470	181 275	366 442	547 717	2 050 641	2 598 358
Répartition des élèves des collèges	3,0%	6,7%	9,7%	90,3%	100,0%	7,0%	14,1%	21,1%	78,9%	100,0%
Nombre moyen d'élèves par collège	284,6	395,3	352,5	459,5	446,3	496,6	500,6	499,3	488,6	490,8
Répartition suivant leur collège de destination des élèves de 6ème provenant d'une école en EP	28,1%	47,8%	75,9%	24,1%	100,0%	32,8%	53,2%	86,0%	14,0%	100,0%
Proportion d'élèves en SEGPA	6,6%	7,3%	7,1%	2,8%	3,2%	6,0%	4,7%	5,1%	2,4%	3,0%
<b>dans le 1er degré</b>										
Nombre d'écoles	68	94	162	1 767	1 929	2 466	4 237	6 703	38 698	45 401
Répartition des écoles	3,5%	4,9%	8,4%	91,6%	100,0%	5,4%	9,3%	14,8%	85,2%	100,0%
Effectif d'élèves du 1er degré	11 206	13 273	24 479	230 254	254 733	459 782	718 129	1 177 911	4 664 797	5 842 708
Répartition des élèves du 1er degré	4,4%	5,2%	9,6%	90,4%	100,0%	7,9%	12,3%	20,2%	79,8%	100,0%
Nombre moyen d'élèves par école	164,8	141,2	151,1	130,3	132,1	186,4	169,5	175,7	120,5	128,7

## CONTEXTE SOCIO-ECONOMIQUE DES COLLEGES EN EDUCATION PRIO..

Taux de boursiers en fonction des taux de PCS défavorisées - NATIONAL  
Tous les collèges public REP+ de métropole et DOM



Taux de boursiers en fonction des taux de PCS défavorisées - NANTES  
Tous les collèges publics de l'académie



surligner : ○ NANTES

Appartenance à l'EP

■ REP+

■ REP

■ hors EP

**REUSSITE SCOLAIRE**
**Fluidité des parcours scolaires**

	NANTES					Référence académique	NATIONAL				Référence nationale
	EP			Hors EP			EP			Hors EP	
	REP+	REP	Total	Total			REP+	REP	Total	Total	
<b>2nd degré</b>											
Taux de retard parmi les élèves de 3ème	30,4%	23,7%	25,8%	13,4%		14,5%	29,7%	21,7%	24,3%	13,2%	15,5%
<b>1er degré</b>											
Taux de retard parmi les entrants en 6ème	13,8%	14,4%	14,2%	7,6%		8,2%	16,8%	12,9%	14,4%	7,4%	8,7%

**Diplôme national du brevet - session 2017**

	NANTES					Référence académique	NATIONAL				Référence nationale
	EP			Hors EP			EP			Hors EP	
	REP+	REP	Total	Total			REP+	REP	Total	Total	
<b>Réussite au bre..</b>											
Taux de réussite au brevet	76,5%	85,2%	82,4%	89,6%		88,9%	80,4%	82,9%	82,1%	89,1%	87,7%
Taux de réussite parmi les garçons	71,0%	82,1%	78,5%	86,5%		85,8%	74,6%	78,0%	77,0%	85,9%	84,1%
Taux de réussite parmi les filles	81,6%	88,1%	86,0%	92,5%		91,9%	85,9%	87,7%	87,1%	92,2%	91,2%

**Mentions Bien & Très-Bien**

Taux de mentions Bien et Très-Bien	41,8%	46,4%	45,1%	55,5%		54,6%	39,8%	46,0%	44,0%	57,2%	54,7%
Taux de mentions Bien et Très-Bien parmi les filles	43,5%	50,5%	48,4%	59,8%		58,8%	44,2%	50,7%	48,6%	62,0%	59,4%

**Résultats**

Note moyenne à l'écrit du contrôle final	8,0	9,3	8,9	10,5		10,3	7,7	8,6	8,3	10,2	9,8	
	REP+	REP	EP	HEP		TOTAL	REP+	REP	EP	HEP		TOTAL
Français - note moyenne au contrôle continu												
Français - note moyenne à l'examen final	7,9	9,5	9,0	10,4		10,3	8,1	8,9	8,7	10,3		10,0
Mathématiques - note moyenne au contrôle continu												
Mathématiques - note moyenne à l'examen final	6,5	8,3	7,7	9,6		9,4	5,9	7,0	6,7	9,1		8,7

**Orientation et parcours des élèves**

	NANTES					Référence académique	NATIONAL				Référence nationale
	EP			Hors EP			EP			Hors EP	
	REP+	REP	Total	Total			REP+	REP	Total	Total	
<b>En fin de coll..</b>											
Taux de passage en 2nde GT	46,5%	55,7%	52,7%	64,2%		63,1%	54,3%	60,2%	58,3%	67,5%	65,7%
Taux de passage en 2nde Pro	39,4%	28,4%	31,9%	20,4%		21,4%	37,0%	31,0%	32,9%	21,0%	23,5%

**Devenir en fin de 2nde GT**

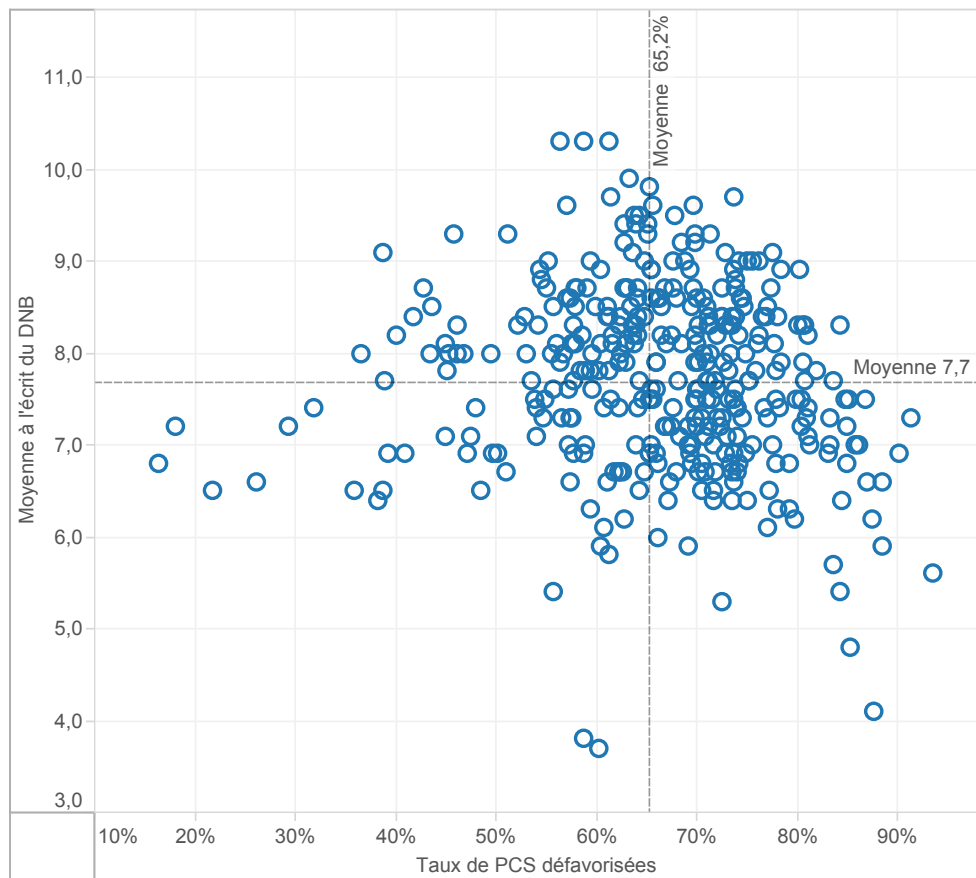
1ère générale	44,8%	57,6%	53,8%	67,4%		66,4%	47,3%	55,2%	52,8%	66,9%	64,4%
1ère technologique	40,5%	31,6%	34,3%	24,7%		25,5%	37,5%	32,5%	34,0%	23,9%	25,7%
Redoublement	4,0%	3,5%	3,7%	2,5%		2,6%	6,0%	4,9%	5,2%	3,6%	3,9%
Autres	10,7%	7,2%	8,3%	5,4%		5,6%	9,2%	7,5%	8,0%	5,6%	6,0%

**Devenir en fin de 2nde Pro**

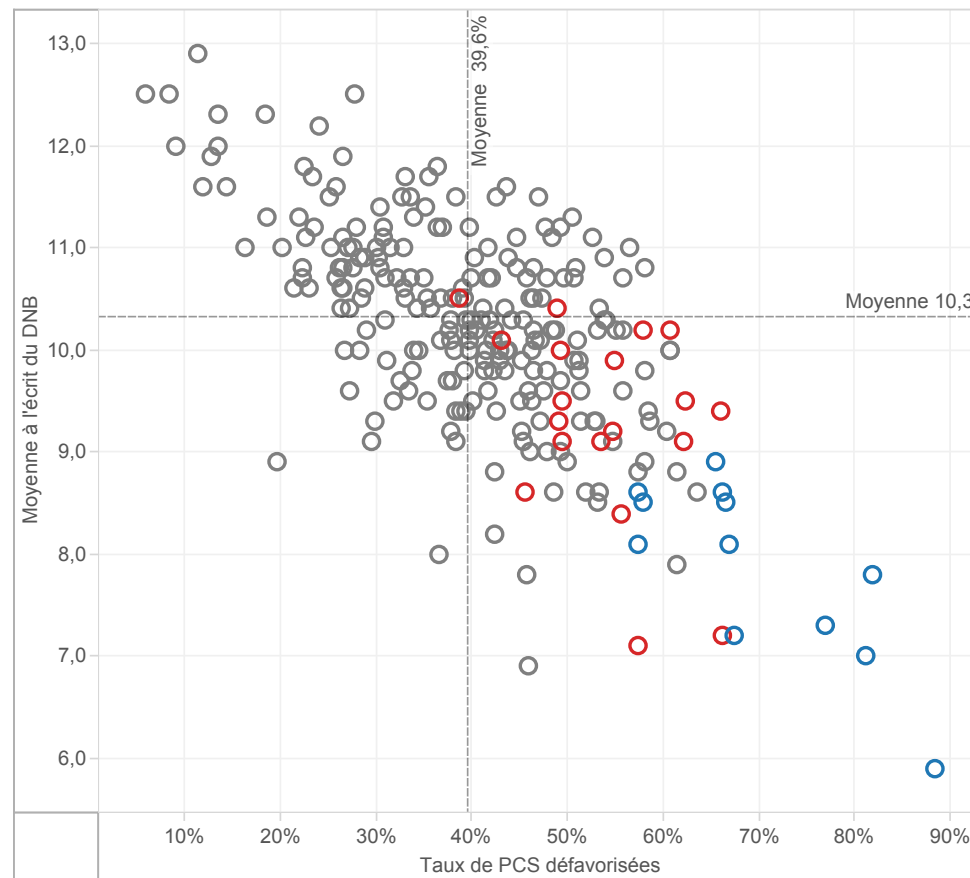
1ère professionnelle	71,5%	81,7%	77,9%	82,0%		81,4%	82,4%	84,1%	83,5%	84,7%	84,3%
Redoublement	2,5%	4,3%	3,6%	2,6%		2,7%	4,6%	4,1%	4,3%	3,5%	3,7%
Autres	25,9%	14,0%	18,5%	15,4%		15,8%	13,0%	11,8%	12,2%	11,9%	12,1%

**FOCUS SUR LA REUSSITE AU DNB DES COLLEGES EP DE L'ACADEMIE ..**

Moyenne à l'écrit du DNB en fonction des taux de PCS défavorisées -NATIONAL  
Tous les collèges publics ECLAIR de métropole et DOM



Moyenne à l'écrit du DNB en fonction des taux de PCS défavorisées - NANTES  
Tous les collèges publics de l'académie



surligner : ○ NANTES

Appartenance à l'EP

■ REP+

■ REP

■ hors EP

**LEVIERS D'ACTION**
**Encadrement des élèves**

	NANTES				Référence académique	NATIONAL				Référence nationale
	EP			Hors EP		EP			Hors EP	
	REP+	REP	Total	Total		REP+	REP	Total	Total	
<b>2nd degré - Coll..</b>										
Nombre moyen d'élèves par division (E/D)	20,7	22,0	21,6	25,0	24,6	21,1	22,2	21,9	25,1	24,4
Nombre moyen d'élèves par structure (E/S)	20,0	20,5	20,3	23,5	23,1	19,8	20,7	20,4	23,3	22,6
Nombre moyen d'heures hebdomadaires par élève (H/E)	1,42	1,37	1,38	1,16	1,18	1,44	1,34	1,37	1,17	1,21
<b>1er degré</b>										
Nombre moyen d'élèves par classe (E/C)	20,0	21,4	20,8	23,9	23,5	20,6	22,3	21,6	23,7	23,2
Proportion d'élèves de 2 ans dans le préélémentaire	12,6%	9,8%	11,2%	3,6%	4,5%	7,1%	6,1%	6,5%	2,5%	3,3%
Taux de scolarisation des enfants de 2 ans			40,7%	13,4%	15,2%			20,5%	9,7%	11,7%

**Moyens humains**

	NANTES				Référence académique	NATIONAL				Référence nationale
	EP			Hors EP		EP			Hors EP	
	REP+	REP	Total	Total		REP+	REP	Total	Total	
<b>2nd degré - Coll..</b>										
Proportion d'enseignants non titulaires	7,3%	7,8%	7,6%	5,6%	5,9%	14,5%	9,2%	11,1%	4,7%	6,3%
Proportion d'enseignants de moins de 35 ans	31,5%	25,2%	27,4%	18,0%	19,1%	37,6%	35,5%	36,2%	22,0%	25,3%
Proport. d'enseignants ayant 5 ans et plus d'ancienneté sur leur ..	38,1%	47,4%	44,2%	53,7%	52,6%	34,2%	41,4%	38,8%	54,1%	50,4%
<b>1er degré</b>										
Proport. d'enseignants ayant 5 ans et plus d'ancienneté sur leur ..	29,5%	31,4%	30,5%	42,0%	40,7%	32,9%	34,3%	33,8%	42,0%	40,1%

**Surencadrement Programme 140 (1er degré - Public)**

Nombre d'ETP supplémentaires	198	163	361	6 367	5 482	11 849
Nombre d'ETP supplémentaires pour 1 000 élèves	18	12	15	14	8	10

**Surencadrement Programme 141 (2nd degré - Public) e..**

Nombre d'ETP supplémentaires	96	95	191	3 775	3 495	7 270
Nombre d'ETP supplémentaires pour 1 000 élèves	28	13	17	22	10	14

**Surencadrement Programme 230 (Vie de l'élève) en co..**

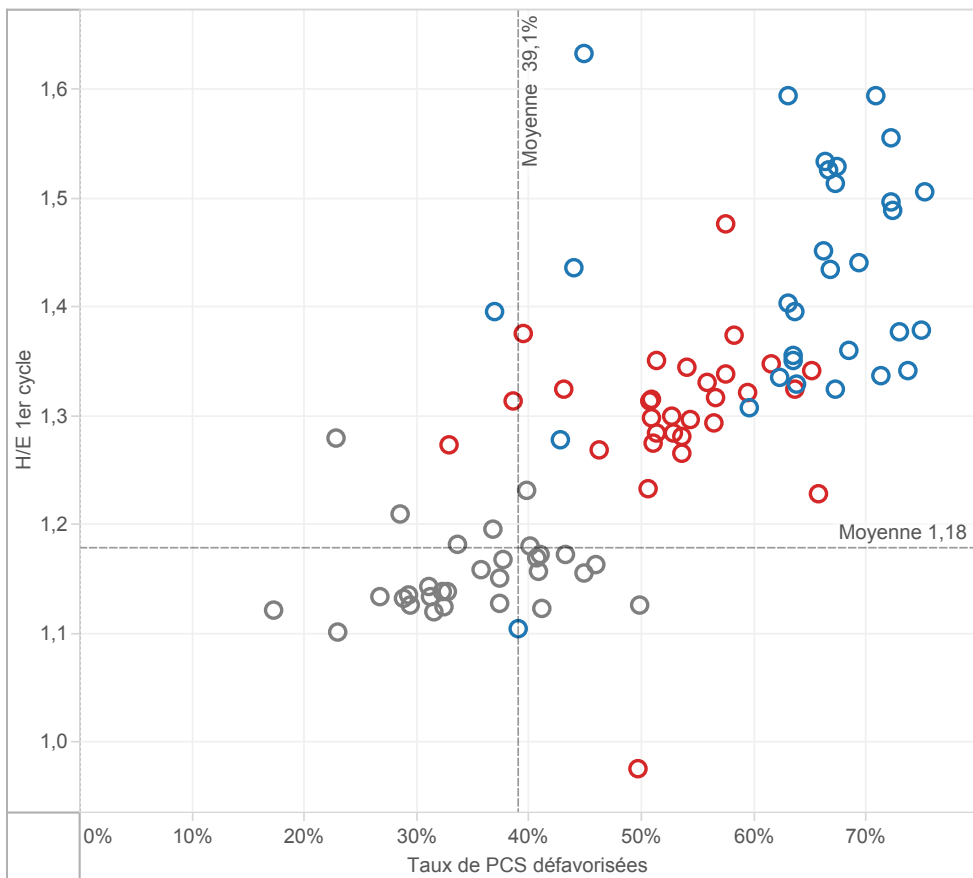
Nombre d'ETP supplémentaires (CPE et AED)	43	33	76	1 545	1 594	3 139
Nombre d'ETP supplémentaires pour 1 000 élèves	13	4	7	9	5	6

**Offres éducatives au collège : exemple des langues**

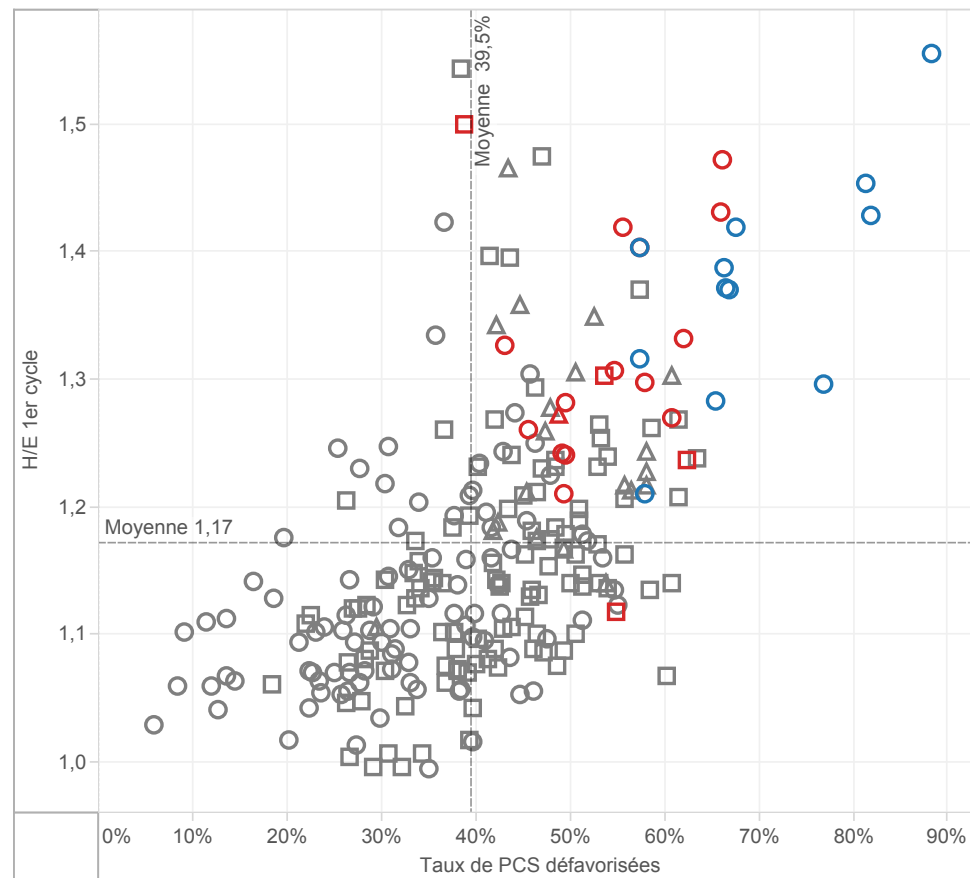
	NANTES				Référence académique	NATIONAL				Référence nationale
	EP			Hors EP		EP			Hors EP	
	REP+	REP	Total	Total		REP+	REP	Total	Total	
Proportion d'élèves inscrits en sections européennes et internat..	0,0%	0,3%	0,2%	0,8%	0,7%	0,1%	0,2%	0,2%	0,8%	0,7%
Proportion d'élèves inscrits en 6ème bilangues	5,6%	14,7%	11,8%	11,1%	11,2%	14,1%	13,4%	13,7%	13,7%	13,7%
Proportion d'élèves apprenant les langues rares	1,3%	1,6%	1,5%	2,0%	2,0%	8,9%	6,7%	7,4%	6,8%	7,0%
Proportion d'élèves suivant des cours de latin-grec	13,7%	18,4%	16,9%	19,5%	19,3%	9,3%	13,5%	12,1%	19,0%	17,6%

**MOYENS EN COLLEGE**

H/E 1er cycle en fonction des taux de PCS défavorisées - NATIONAL  
par académie dans les collèges publics



H/E 1er cycle en fonction des taux de PCS défavorisées - NANTES  
par collège public de l'académie



surligner : ○ AIX-MARS..  
○ AMIENS

Appartenance à l'EP

■ REP+

■ REP

■ hors EP

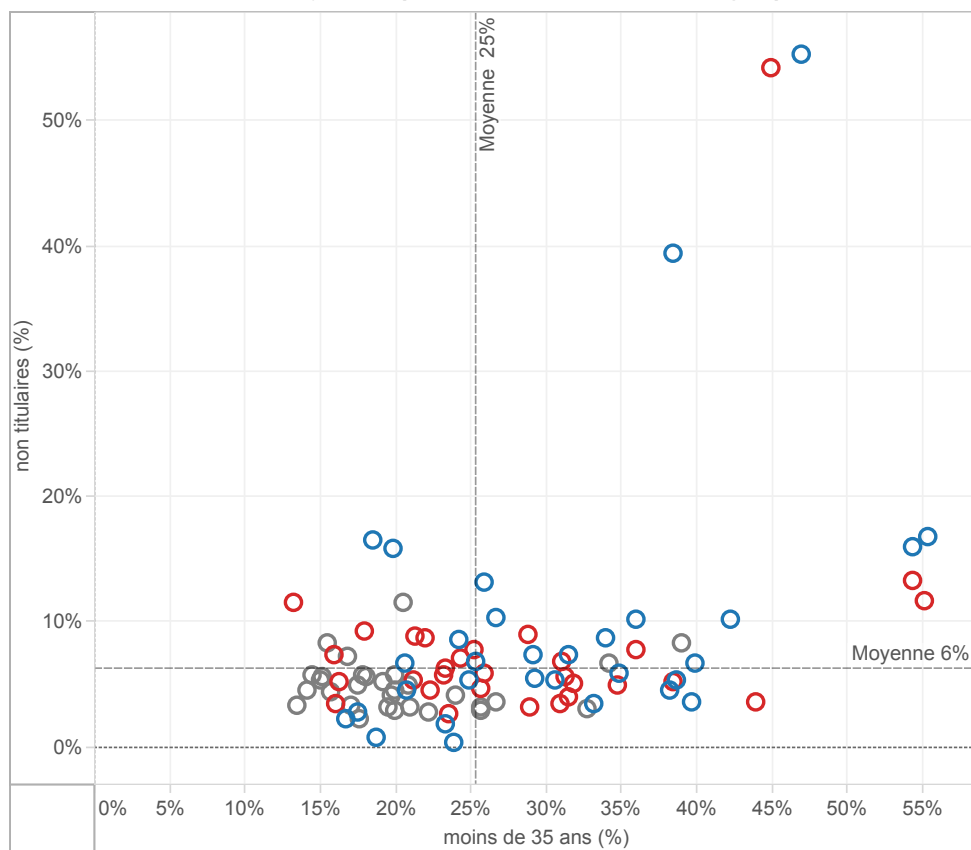
▲ Collège rural

■ Collège intermédiaire

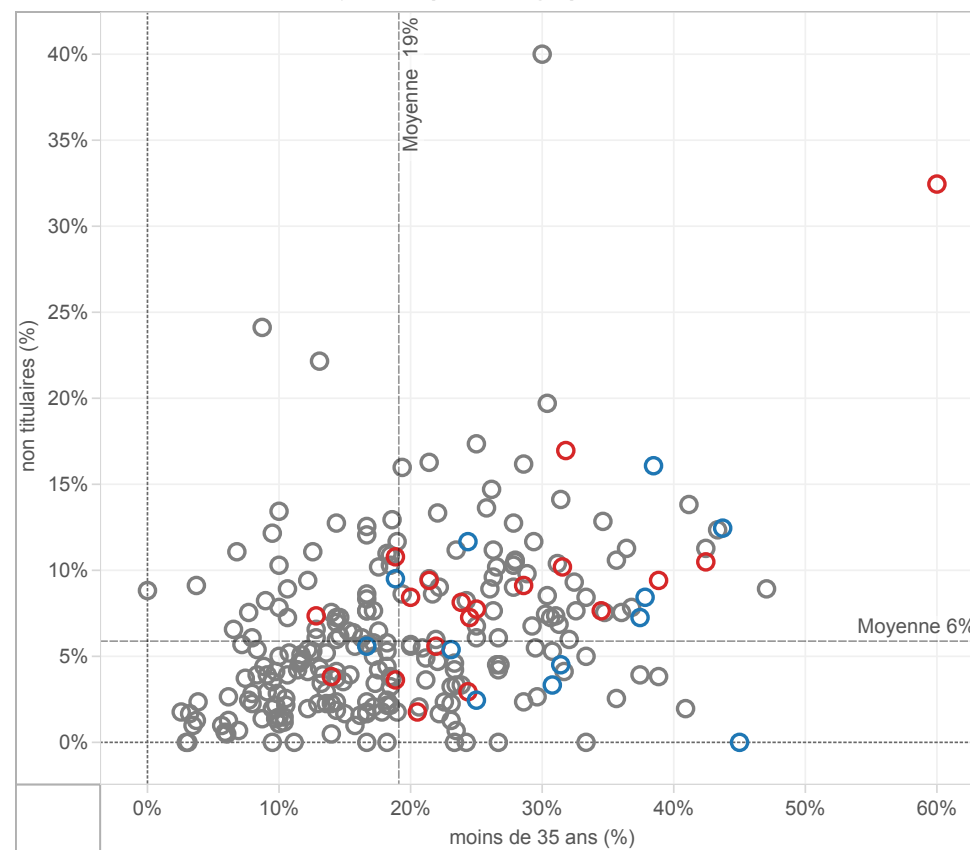
○ Collège urbain

## CARACTERISTIQUES DES EQUIPES ENSEIGNANTES EN COLLEGE

Taux d'enseignants non titulaires en fonction du taux d'enseignants âgés de moins de 35 ans  
NATIONAL - Moyennes par académie dans les collèges publics



Taux d'enseignants non titulaires en fonction du taux d'enseignants âgés de moins de 35 ans  
NANTES - Moyennes par collège public de l'académie



surligner : ○ NANTES

Appartenance à l'EP

■ REP+

■ REP

■ hors EP

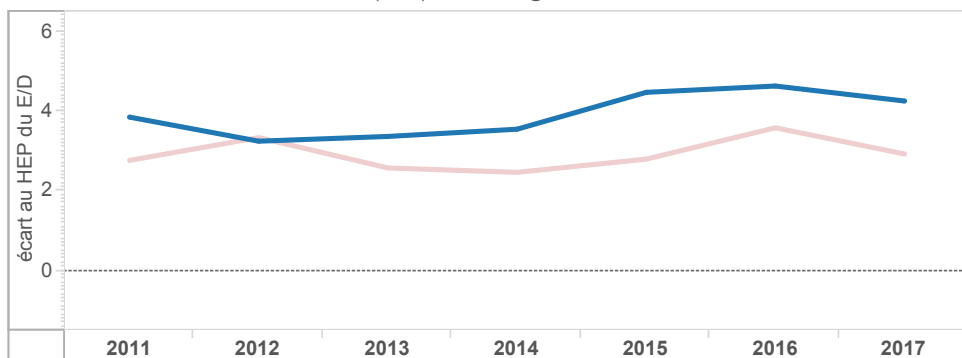


## EVOLUTION DES ECARTS ENTRE EP ET HORS EP EN COLLEGE

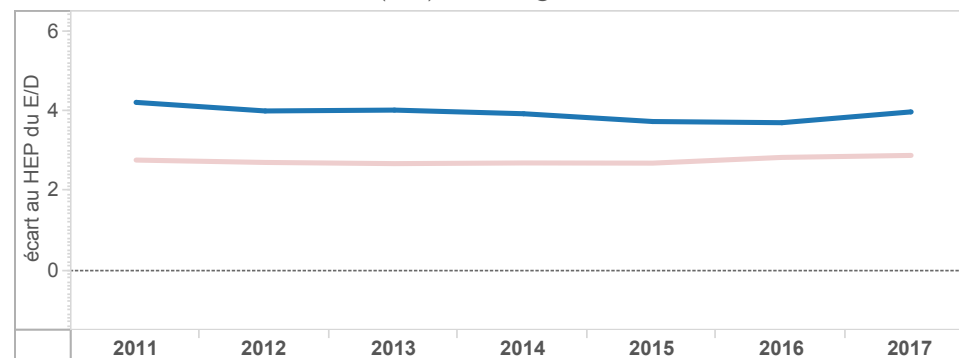
Académie  
NANTES

ECLAIR(2011 à 2013) ECLAIR & REP+(2014) REP+(2015-... RRS(2011 à 2014) REP (2015)

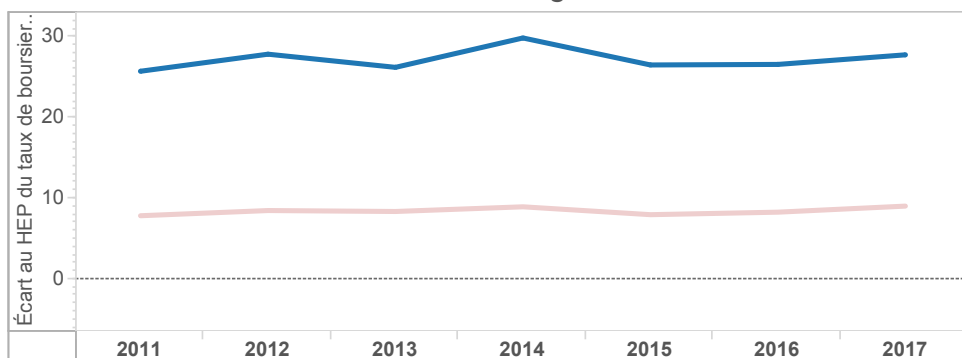
Écart des taux d'encadrement (E/D) au collège entre hors EP et EP - NANTES



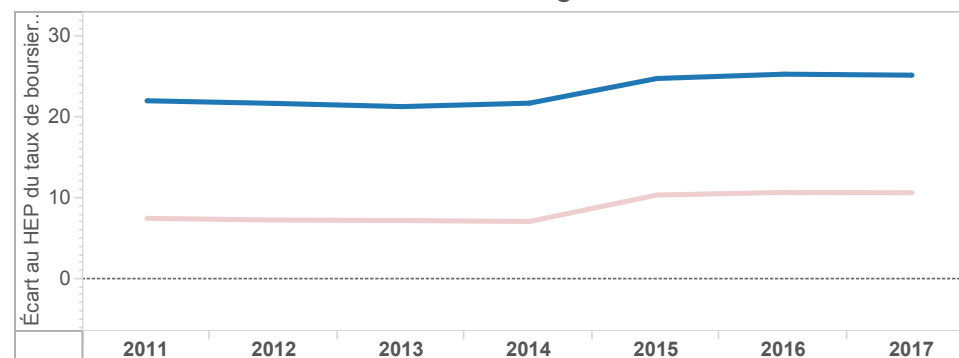
Écart des taux d'encadrement (E/D) au collège entre hors EP et EP - NATIONAL



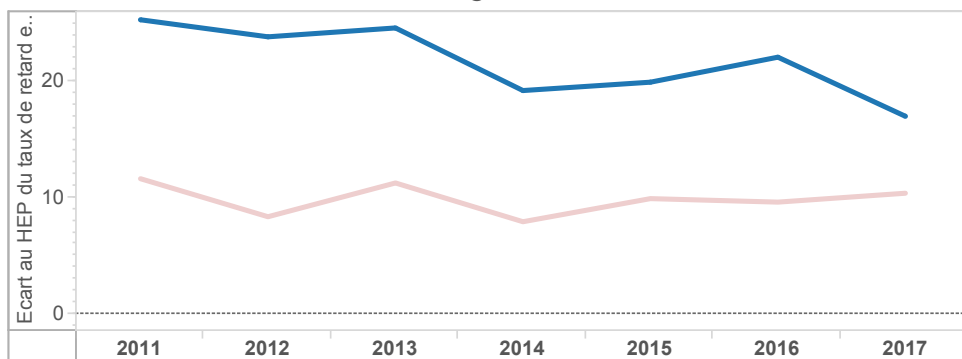
Écart des taux de boursiers de taux 3 au collège entre EP et hors EP - NANTES



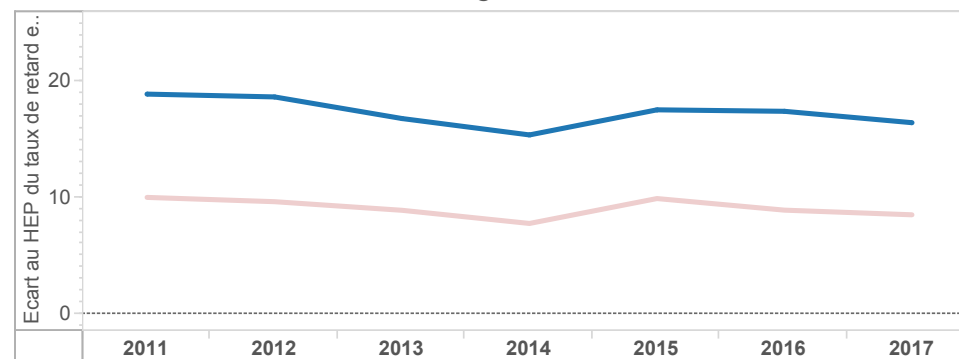
Écart des taux de boursiers de taux 3 au collège entre EP et hors EP - NATIONAL



Écart des taux de retard en 3e au collège entre EP et hors EP - NANTES



Écart des taux de retard en 3e au collège entre EP et hors EP - NATIONAL

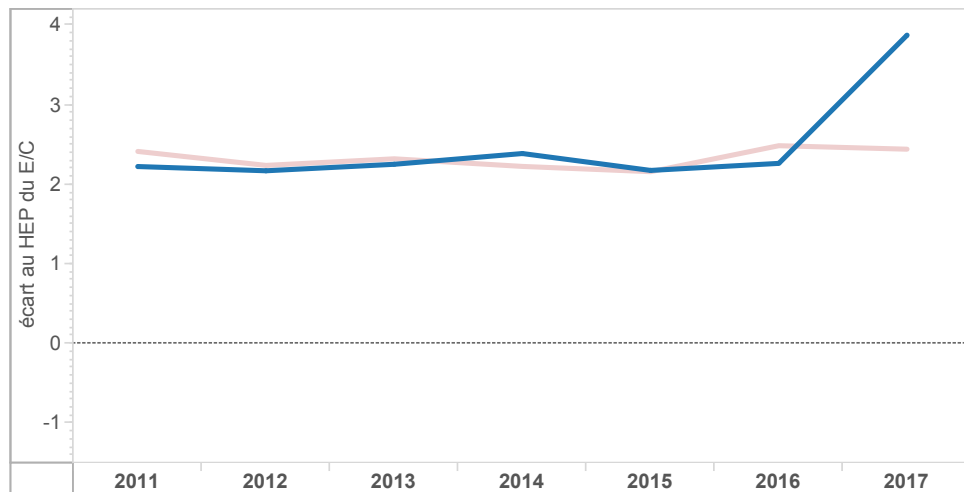


**EVOLUTION DES ECARTS ENTRE EP ET HORS EP DANS LE 1er DEGRE**

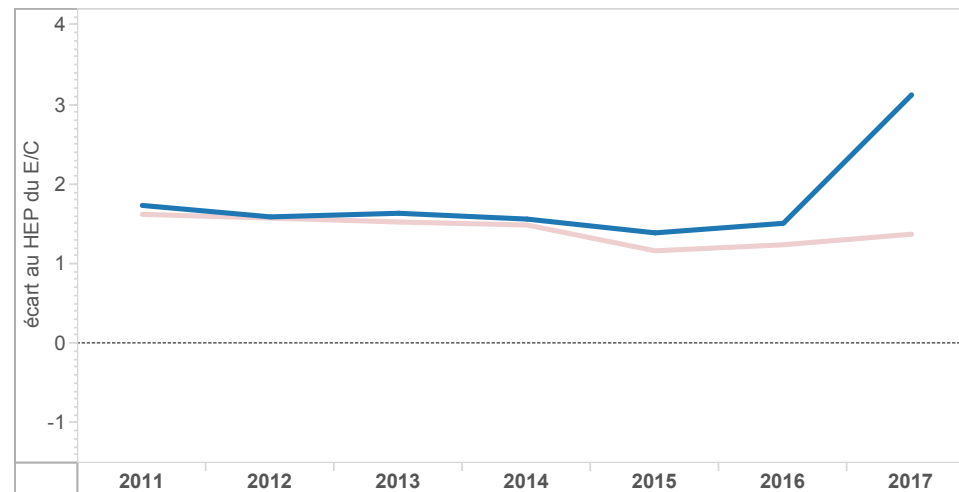
Académie  
NANTES

ECLAIR(2011 à 2013) ECLAIR & REP+(2014) REP+(2015-... RRS(2011 à 2014) REP (2015)

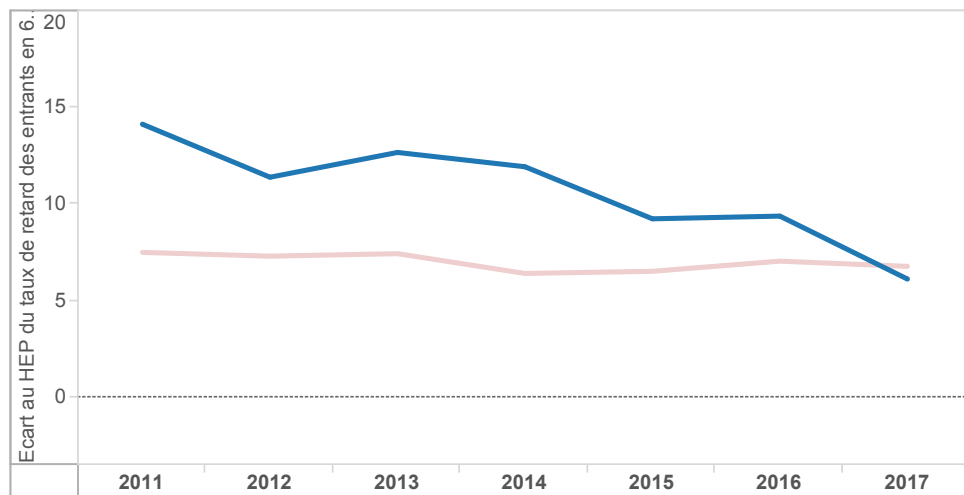
Ecart des taux d'encadrement (E/C) à l'école entre hors EP et EP - NANTES



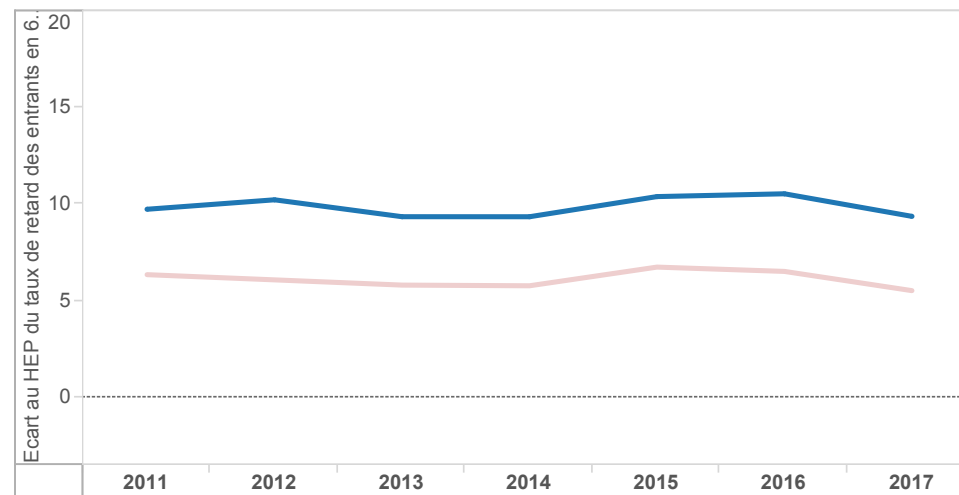
Ecart des taux d'encadrement (E/C) à l'école entre hors EP et EP - NATIONAL



Ecart des taux de retard des entrants en 6ème entre EP et hors EP - NANTES



Ecart des taux de retard des entrants en 6ème entre EP et hors EP - NATIONAL



**ELEMENTS DE COUTS**

Coût spécifique à l'éducation prioritaire	NANTES		
	REP+	REP	EP
Coût spécifique global en euros	21 737 217	19 061 122	40 724 565
Coût spécifique en euros par élève	1 490	924	1 156

NATIONAL		
REP+	REP	EP
765 994 834	682 081 406	#####
1 275	663	888

dont : Coût spécifique sur le programme 140 (1er degré-Public)

Coût spécifique global en euros	14 205 009	11 744 652	25 875 887
Coût spécifique en euros par élève	1 272	895	1 065

459 921 157	415 219 186	873 629 045
1 066	611	787

Coût spécifique sur le programme 141 (2nd degré-Public) en collège

Coût spécifique global en euros	6 163 868	6 192 013	12 355 880
Coût spécifique en euros par élève	1 805	824	1 131

253 614 893	213 461 038	467 075 931
1 497	610	899

Coût spécifique sur le programme 230 (Vie de l'élève) en collège

Coût spécifique global en euros	1 368 340	1 124 458	2 492 797
Coût spécifique en euros par élève	401	150	228

52 458 784	53 401 182	105 859 966
310	153	204

**Coûts sur la masse salariale des enseignants**

En collège	NANTES				Référence académique	NATIONAL				Référence nationale
	EP			Hors EP		EP			Hors EP	
	REP+	REP	Total	Total		REP+	REP	Total	Total	
Coût moyen par élève en euros	6 064	5 282	5 527	4 613	4 702	6 029	5 197	5 469	4 687	4 845
Coût moyen d'un enseignant en euros	64 525	65 285	65 023	66 322	66 171	66 552	65 939	66 158	67 279	67 020

Calculs effectués sur l'année budgétaire 2017

Pour informatio..

Coût moyen  
annuel par  
élève des  
programmes 1..

1er degré public : 3 714 €

2nd degré public : 7 055 €

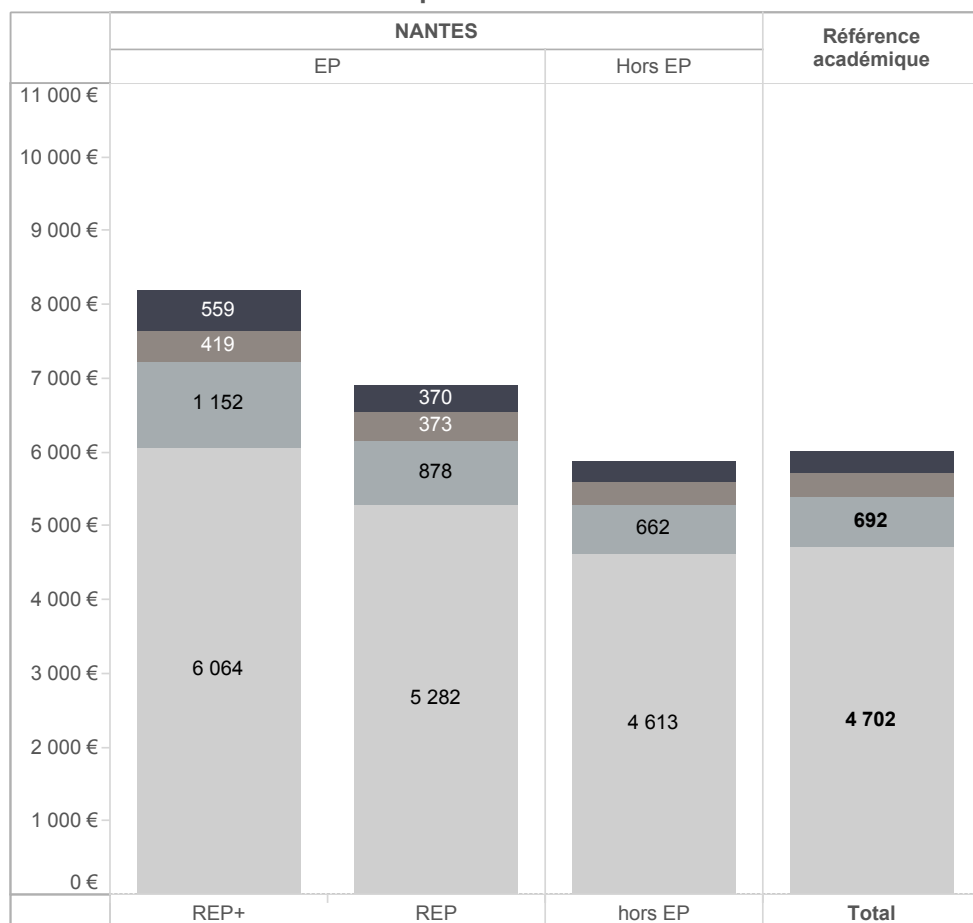
Vie de l'élève : 1 087 €

## MOYENS EN COLLEGE (2)

### Coût moyen par élève

- Fonctions éducatives (AED)
- Education, santé, social
- Encadrement, administration et financi..
- Enseignement/formation

Moyennes académiques suivant les fonctions exercées par les personnels



Moyennes nationales suivant les fonctions exercées par les personnels

