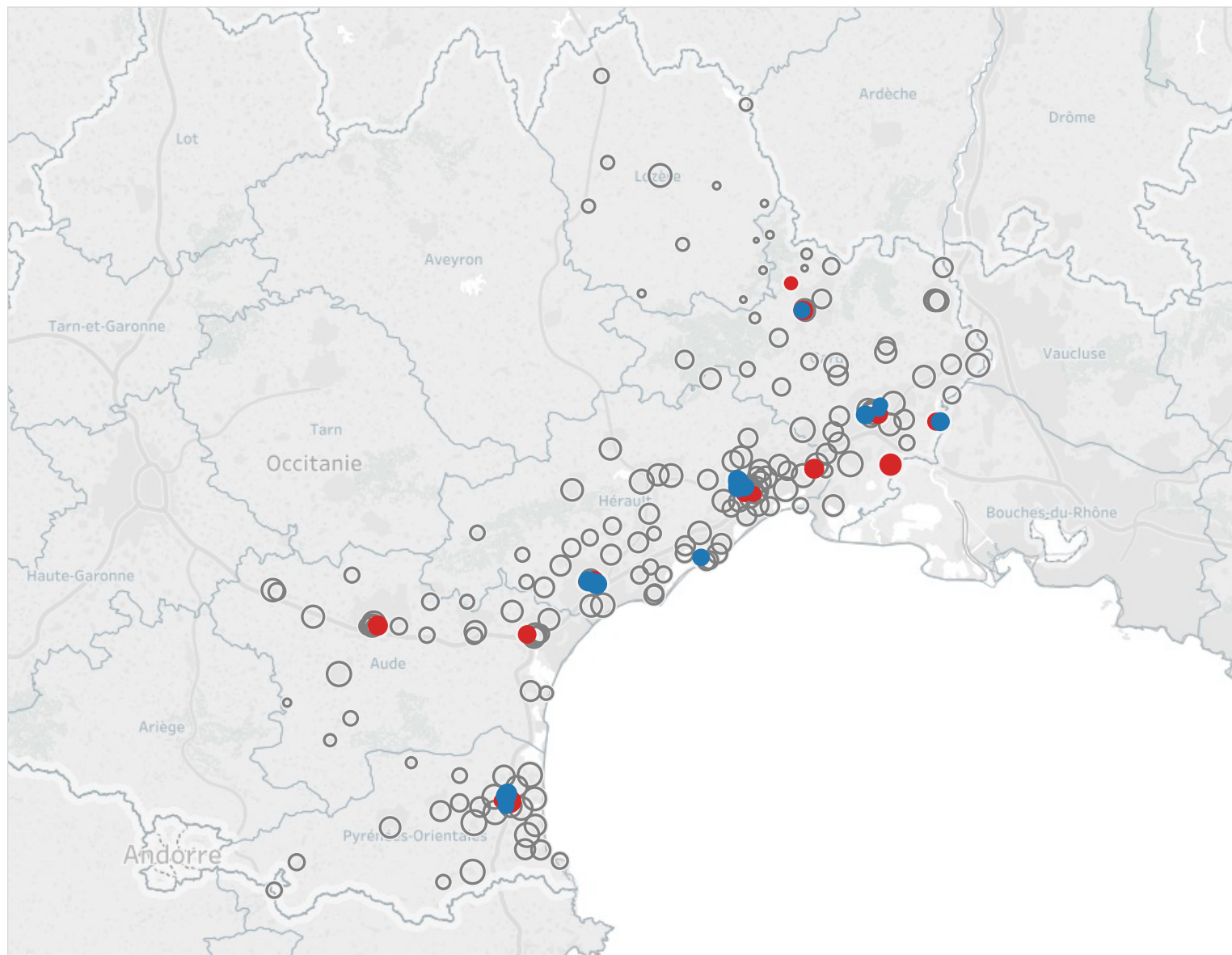
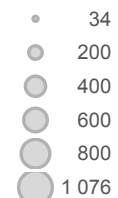


CARTE DES COLLEGES EN EDUCATION PRIORITAIRE

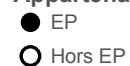
Académie
MONTPELLIER



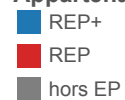
Effectif d'élèves



Appartenance à l'EP



Appartenance à l'EP



COMPOSITION DE L'EDUCATION PRIORITAIRE
Contexte social

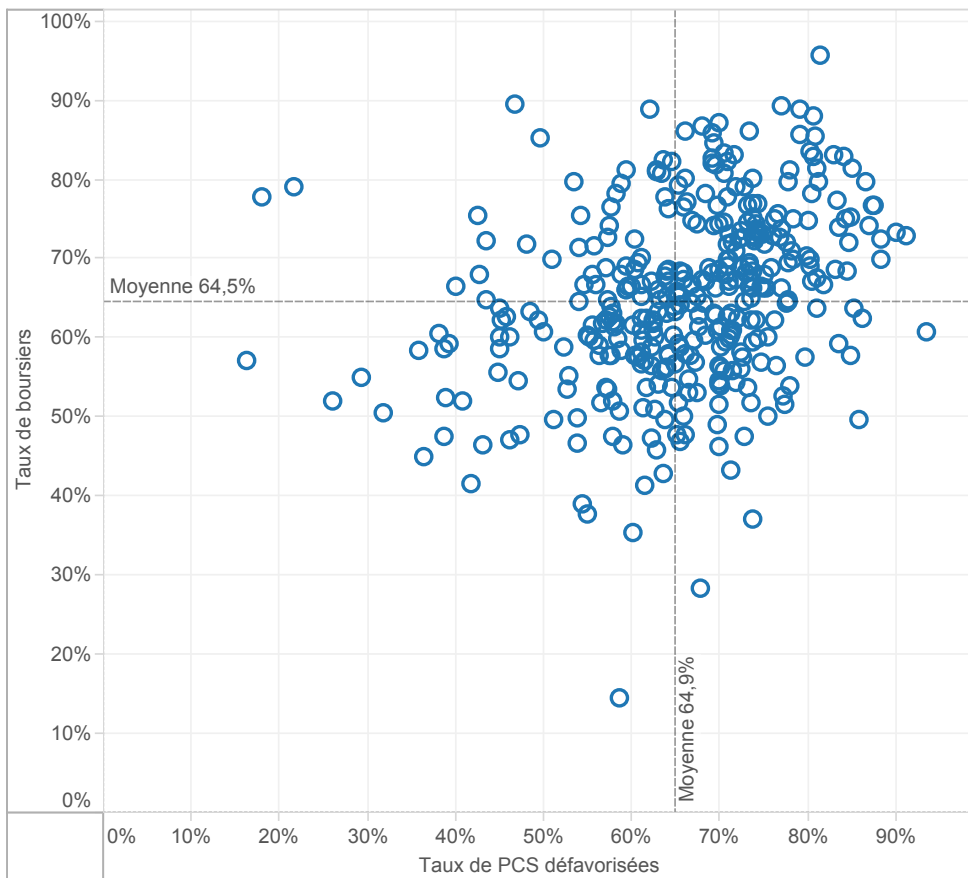
	MONTPELLIER				Référence académique	NATIONAL				Référence nationale
	EP			Hors EP		EP			Hors EP	
	REP+	REP	Total	Total		REP+	REP	Total	Total	
2nd degré										
Proportion d'élèves issus de PCS défavorisées au collège	63,6%	54,0%	58,8%	31,5%	35,6%	64,9%	54,2%	57,7%	34,1%	39,1%
Proportion de boursiers au collège	73,1%	54,7%	63,9%	30,6%	35,7%	64,5%	46,1%	52,2%	23,4%	29,5%
Proportion de boursiers de taux 3 au collège	32,3%	22,6%	27,4%	9,6%	12,3%	31,8%	17,2%	22,0%	6,5%	9,7%
1er degré										
Proportion d'élèves entrant en 6ème issus de PCS défavorisées	63,2%	56,6%	60,5%	29,1%	33,0%	60,5%	52,3%	55,5%	31,6%	36,0%

Poids de l'EP

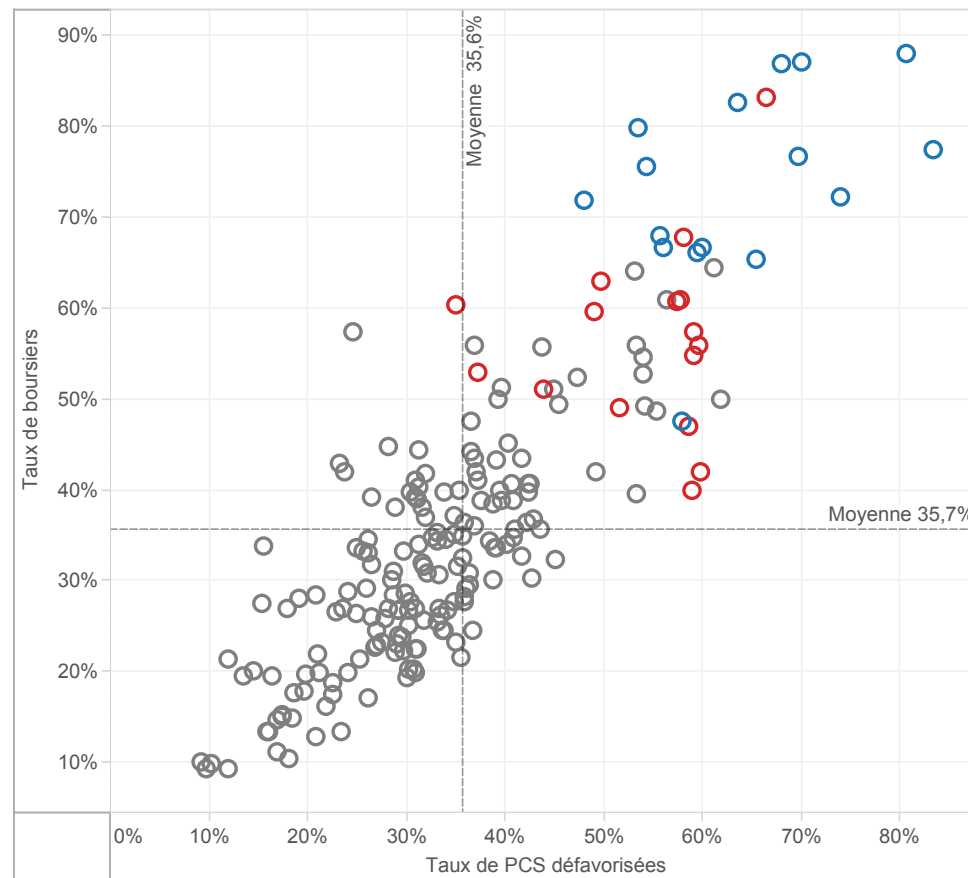
	MONTPELLIER				Référence académique	NATIONAL				Référence nationale
	EP			Hors EP		EP			Hors EP	
	REP+	REP	Total	Total		REP+	REP	Total	Total	
dans le 2nd degré										
Nombre de collèges	16	16	32	170	202	365	732	1 097	4 197	5 294
Répartition des collèges	7,9%	7,9%	15,8%	84,2%	100,0%	6,9%	13,8%	20,7%	79,3%	100,0%
Effectif d'élèves des collèges	8 147	8 134	16 281	91 630	107 911	181 275	366 442	547 717	2 050 641	2 598 358
Répartition des élèves des collèges	7,5%	7,5%	15,1%	84,9%	100,0%	7,0%	14,1%	21,1%	78,9%	100,0%
Nombre moyen d'élèves par collège	509,2	508,4	508,8	539,0	534,2	496,6	500,6	499,3	488,6	490,8
Répartition suivant leur collège de destination des élèves de 6ème provenant d'une école en EP	48,1%	36,6%	84,7%	15,3%	100,0%	32,8%	53,2%	86,0%	14,0%	100,0%
Proportion d'élèves en SEGPA	8,1%	5,1%	6,6%	2,5%	3,1%	6,0%	4,7%	5,1%	2,4%	3,0%
dans le 1er degré										
Nombre d'écoles	117	83	200	1 690	1 890	2 466	4 237	6 703	38 698	45 401
Répartition des écoles	6,2%	4,4%	10,6%	89,4%	100,0%	5,4%	9,3%	14,8%	85,2%	100,0%
Effectif d'élèves du 1er degré	19 886	13 812	33 698	202 424	236 122	459 782	718 129	1 177 911	4 664 797	5 842 708
Répartition des élèves du 1er degré	8,4%	5,8%	14,3%	85,7%	100,0%	7,9%	12,3%	20,2%	79,8%	100,0%
Nombre moyen d'élèves par école	170,0	166,4	168,5	119,8	124,9	186,4	169,5	175,7	120,5	128,7

CONTEXTE SOCIO-ECONOMIQUE DES COLLEGES EN EDUCATION PRIO..

Taux de boursiers en fonction des taux de PCS défavorisées - NATIONAL
Tous les collèges public REP+ de métropole et DOM



Taux de boursiers en fonction des taux de PCS défavorisées - MONTPELLIER
Tous les collèges publics de l'académie



surligner : ○ MONTPELLIER

Appartenance à l'EP

■ REP+

■ REP

■ hors EP

REUSSITE SCOLAIRE
Fluidité des parcours scolaires

	MONTPELLIER					Référence académique	NATIONAL				Référence nationale	
	EP			Hors EP	Total		EP			Hors EP		
	REP+	REP	Total	Total			REP+	REP	Total	Total		
2nd degré												
Taux de retard parmi les élèves de 3ème	28,7%	24,5%	26,5%	14,2%	16,0%		29,7%	21,7%	24,3%	13,2%	15,5%	
1er degré												
Taux de retard parmi les entrants en 6ème	15,1%	12,5%	14,1%	7,7%	8,5%		16,8%	12,9%	14,4%	7,4%	8,7%	

Diplôme national du brevet - session 2017

	MONTPELLIER					Référence académique	NATIONAL				Référence nationale	
	EP			Hors EP	Total		EP			Hors EP		
	REP+	REP	Total	Total			REP+	REP	Total	Total		
Taux de réussite au brevet	72,1%	76,6%	74,5%	86,2%	84,6%		80,4%	82,9%	82,1%	89,1%	87,7%	
Taux de réussite parmi les garçons	65,0%	71,5%	68,6%	82,9%	81,0%		74,6%	78,0%	77,0%	85,9%	84,1%	
Taux de réussite parmi les filles	78,2%	81,5%	79,9%	89,5%	88,1%		85,9%	87,7%	87,1%	92,2%	91,2%	

Mentions Bien & Très-Bien

Taux de mentions Bien et Très-Bien	46,0%	49,7%	48,1%	59,8%	58,4%		39,8%	46,0%	44,0%	57,2%	54,7%	
Taux de mentions Bien et Très-Bien parmi les filles	49,7%	54,8%	52,4%	63,7%	62,2%		44,2%	50,7%	48,6%	62,0%	59,4%	

Résultats

Note moyenne à l'écrit du contrôle final	8,0	8,6	8,3	10,0	9,8		7,7	8,6	8,3	10,2	9,8	
	REP+	REP	EP	HEP	TOTAL	REP+	REP	EP	HEP	TOTAL		
Français - note moyenne au contrôle continu												
Français - note moyenne à l'examen final	8,1	8,7	8,4	10,1	9,9	8,1	8,9	8,7	10,3	10,0		
Mathématiques - note moyenne au contrôle continu												
Mathématiques - note moyenne à l'examen final	6,1	6,9	6,5	8,6	8,3	5,9	7,0	6,7	9,1	8,7		

Orientation et parcours des élèves

	MONTPELLIER					Référence académique	NATIONAL				Référence nationale	
	EP			Hors EP	Total		EP			Hors EP		
	REP+	REP	Total	Total			REP+	REP	Total	Total		
En fin de coll..												
Taux de passage en 2nde GT	53,3%	58,0%	55,8%	67,0%	65,4%		54,3%	60,2%	58,3%	67,5%	65,7%	
Taux de passage en 2nde Pro	32,3%	28,9%	30,5%	19,7%	21,3%		37,0%	31,0%	32,9%	21,0%	23,5%	

Devenir en fin de 2nde GT

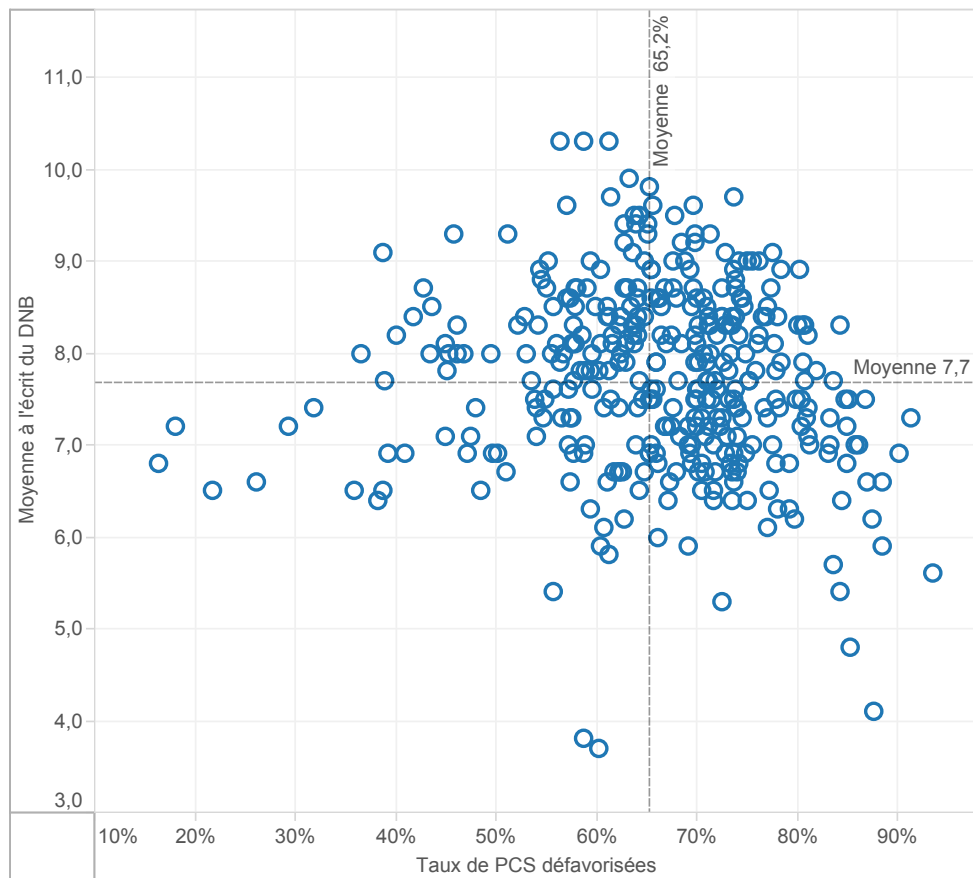
1ère générale	45,4%	54,9%	50,7%	65,3%	63,6%		47,3%	55,2%	52,8%	66,9%	64,4%	
1ère technologique	38,8%	31,2%	34,6%	24,1%	25,4%		37,5%	32,5%	34,0%	23,9%	25,7%	
Redoublement	6,7%	6,3%	6,5%	3,7%	4,1%		6,0%	4,9%	5,2%	3,6%	3,9%	
Autres	9,0%	7,5%	8,2%	6,8%	7,0%		9,2%	7,5%	8,0%	5,6%	6,0%	

Devenir en fin de 2nde Pro

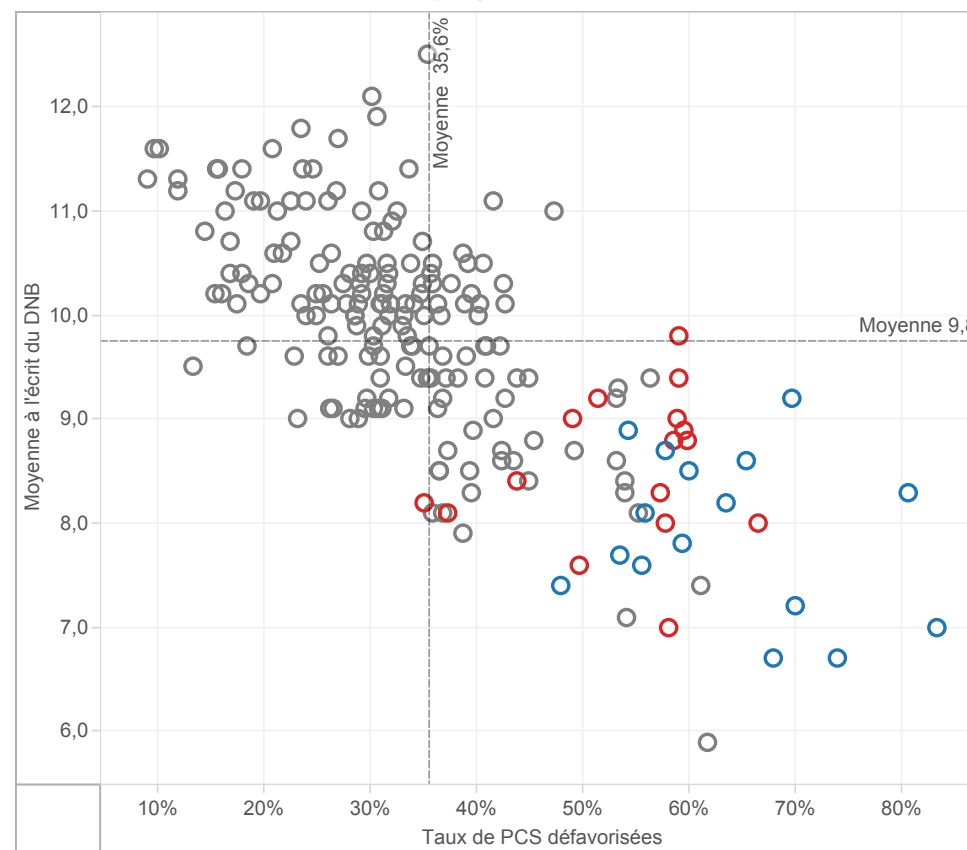
1ère professionnelle	75,3%	78,6%	77,0%	83,4%	82,1%		82,4%	84,1%	83,5%	84,7%	84,3%	
Redoublement	10,0%	6,0%	7,9%	4,5%	5,2%		4,6%	4,1%	4,3%	3,5%	3,7%	
Autres	14,7%	15,5%	15,1%	12,1%	12,7%		13,0%	11,8%	12,2%	11,9%	12,1%	

FOCUS SUR LA REUSSITE AU DNB DES COLLEGES EP DE L'ACADEMIE ..

Moyenne à l'écrit du DNB en fonction des taux de PCS défavorisées -NATIONAL
Tous les collèges publics ECLAIR de métropole et DOM



Moyenne à l'écrit du DNB en fonction des taux de PCS défavorisées -
MONTPELLIER
Tous les collèges publics de l'academie



surligner : ○ MONTPELLIER

Appartenance à l'EP

■ REP+

■ REP

■ hors EP

LEVIERS D'ACTION
Encadrement des élèves

	MONTPELLIER				Référence académique	NATIONAL				Référence nationale
	EP			Hors EP		EP			Hors EP	
	REP+	REP	Total	Total		REP+	REP	Total	Total	
2nd degré - Coll..										
Nombre moyen d'élèves par division (E/D)	21,8	21,8	21,8	25,7	25,1	21,1	22,2	21,9	25,1	24,4
Nombre moyen d'élèves par structure (E/S)	20,3	20,2	20,3	23,6	23,0	19,8	20,7	20,4	23,3	22,6
Nombre moyen d'heures hebdomadaires par élève (H/E)	1,41	1,39	1,40	1,15	1,18	1,44	1,34	1,37	1,17	1,21
1er degré										
Nombre moyen d'élèves par classe (E/C)	20,3	22,6	21,1	23,5	23,2	20,6	22,3	21,6	23,7	23,2
Proportion d'élèves de 2 ans dans le préélémentaire	6,2%	5,5%	5,9%	2,1%	2,7%	7,1%	6,1%	6,5%	2,5%	3,3%
Taux de scolarisation des enfants de 2 ans			19,3%	9,1%	10,5%			20,5%	9,7%	11,7%

Moyens humains

	MONTPELLIER				Référence académique	NATIONAL				Référence nationale
	EP			Hors EP		EP			Hors EP	
	REP+	REP	Total	Total		REP+	REP	Total	Total	
2nd degré - Coll..										
Proportion d'enseignants non titulaires	5,4%	4,5%	5,0%	3,3%	3,6%	14,5%	9,2%	11,1%	4,7%	6,3%
Proportion d'enseignants de moins de 35 ans	24,9%	22,2%	23,6%	13,5%	15,3%	37,6%	35,5%	36,2%	22,0%	25,3%
Proport. d'enseignants ayant 5 ans et plus d'ancienneté sur leur ..	40,3%	46,3%	43,1%	58,1%	55,4%	34,2%	41,4%	38,8%	54,1%	50,4%
1er degré										
Proport. d'enseignants ayant 5 ans et plus d'ancienneté sur leur ..	30,1%	39,0%	33,5%	43,2%	41,7%	32,9%	34,3%	33,8%	42,0%	40,1%

Surencadrement Programme 140 (1er degré - Public)

Nombre d'ETP supplémentaires	298	126	424	6 367	5 482	11 849
Nombre d'ETP supplémentaires pour 1 000 élèves	15	9	13	14	8	10

Surencadrement Programme 141 (2nd degré - Public) e..

Nombre d'ETP supplémentaires	179	106	285	3 775	3 495	7 270
Nombre d'ETP supplémentaires pour 1 000 élèves	22	13	17	22	10	14

Surencadrement Programme 230 (Vie de l'élève) en co..

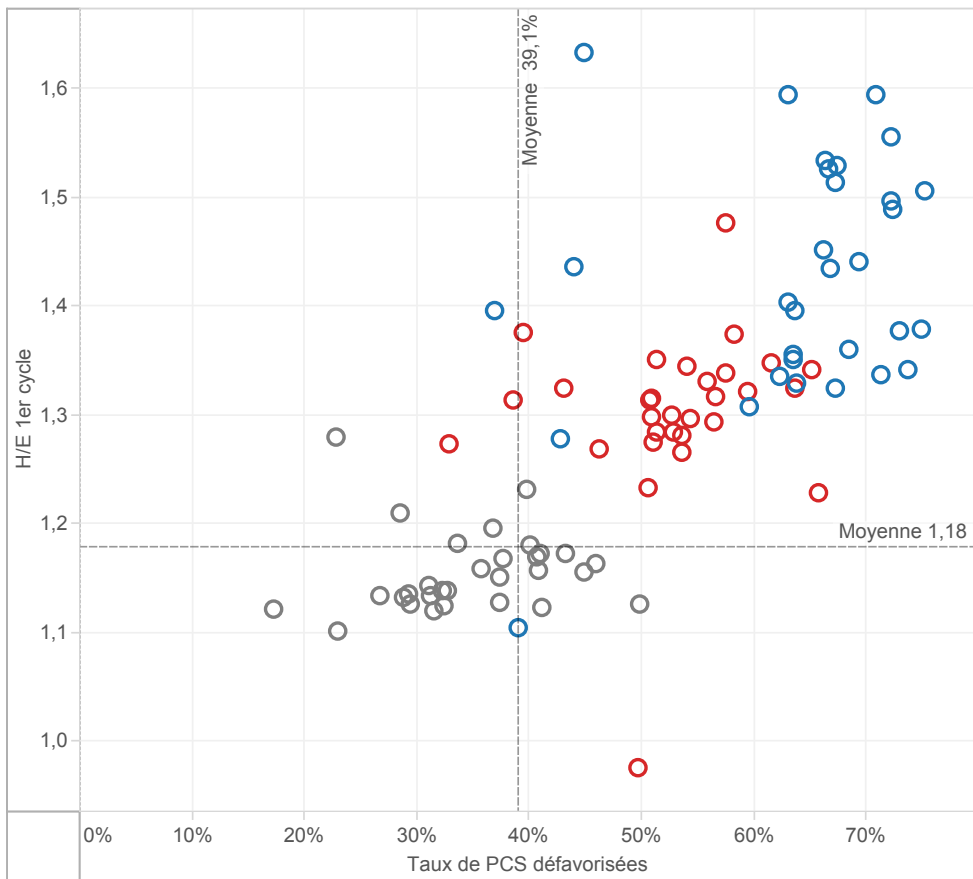
Nombre d'ETP supplémentaires (CPE et AED)	69	16	85	1 545	1 594	3 139
Nombre d'ETP supplémentaires pour 1 000 élèves	8	2	5	9	5	6

Offres éducatives au collège : exemple des langues

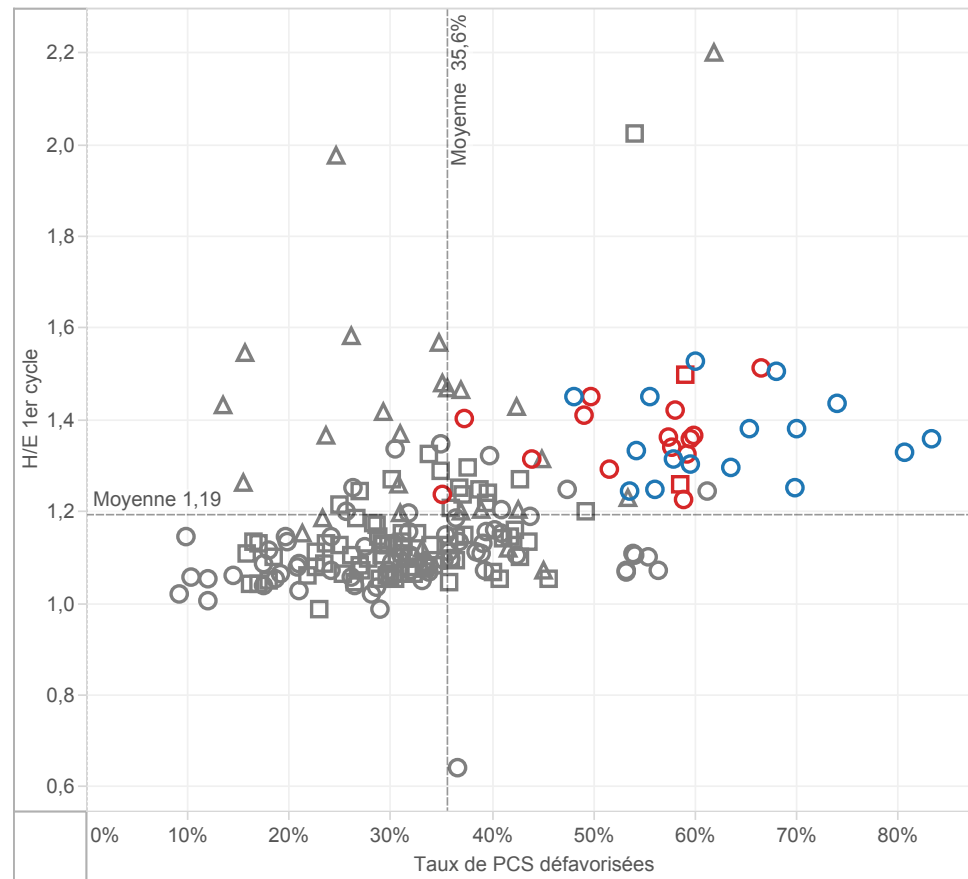
	MONTPELLIER				Référence académique	NATIONAL				Référence nationale
	EP			Hors EP		EP			Hors EP	
	REP+	REP	Total	Total		REP+	REP	Total	Total	
Proportion d'élèves inscrits en sections européennes et internat..	0,5%	0,0%	0,2%	0,6%	0,5%	0,1%	0,2%	0,2%	0,8%	0,7%
Proportion d'élèves inscrits en 6ème bilangues	17,1%	22,4%	19,7%	17,9%	18,2%	14,1%	13,4%	13,7%	13,7%	13,7%
Proportion d'élèves apprenant les langues rares	2,7%	7,1%	4,9%	4,3%	4,3%	8,9%	6,7%	7,4%	6,8%	7,0%
Proportion d'élèves suivant des cours de latin-grec	9,1%	12,9%	11,0%	15,4%	14,8%	9,3%	13,5%	12,1%	19,0%	17,6%

MOYENS EN COLLEGE

H/E 1er cycle en fonction des taux de PCS défavorisées - NATIONAL
par académie dans les collèges publics



H/E 1er cycle en fonction des taux de PCS défavorisées - MONTPELLIER
par collège public de l'académie



surligner : ○ AIX-MARS..
○ AMIENS

Appartenance à l'EP

■ REP+

■ REP

■ hors EP

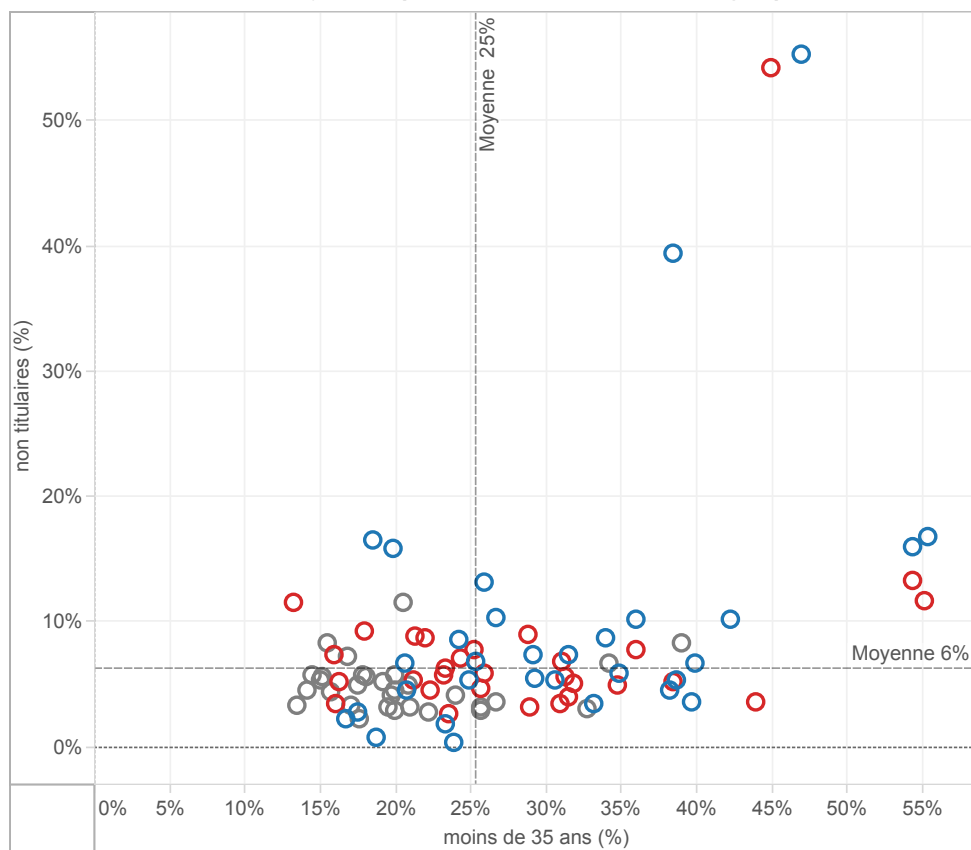
▲ Collège rural

■ Collège intermédiaire

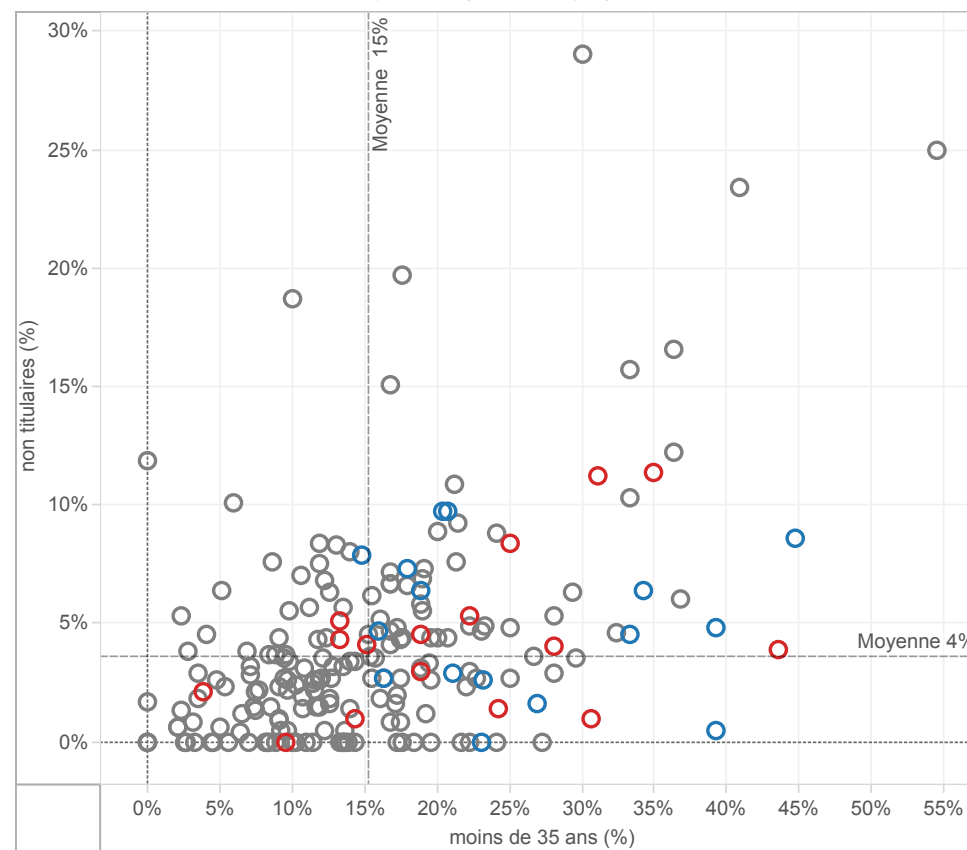
○ Collège urbain

CARACTERISTIQUES DES EQUIPES ENSEIGNANTES EN COLLEGE

Taux d'enseignants non titulaires en fonction du taux d'enseignants âgés de moins de 35 ans
NATIONAL - Moyennes par académie dans les collèges publics



Taux d'enseignants non titulaires en fonction du taux d'enseignants âgés de moins de 35 ans
MONTPELLIER - Moyennes par collège public de l'académie



surligner : ○ MONTPELLIER

Appartenance à l'EP

■ REP+

■ REP

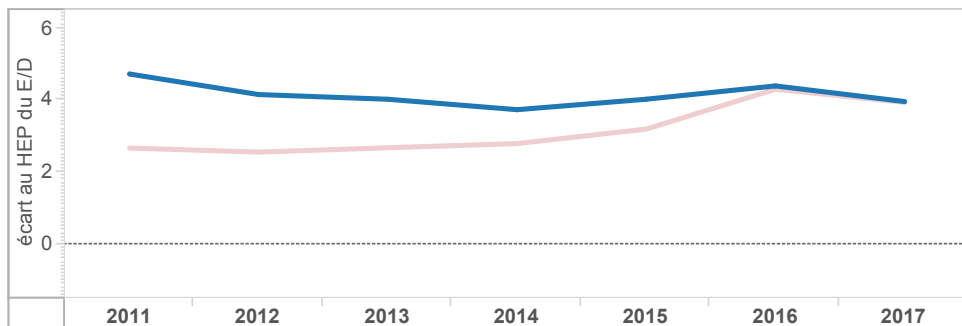
■ hors EP

EVOLUTION DES ECARTS ENTRE EP ET HORS EP EN COLLEGE

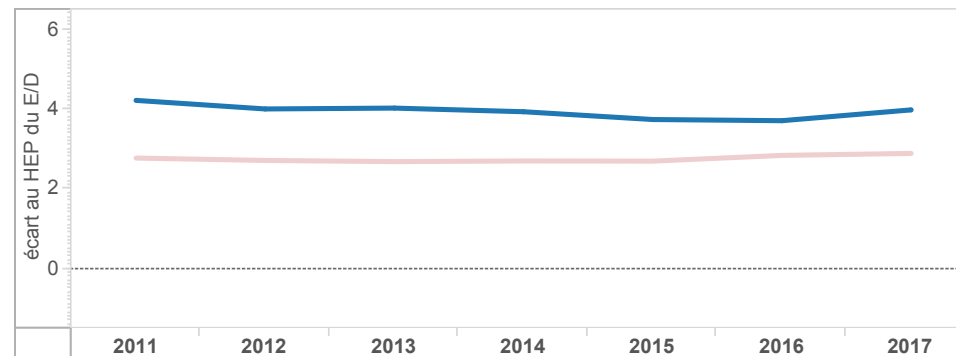
Académie
MONTPELLIER

ECLAIR(2011 à 2013) ECLAIR & REP+(2014) REP+(2015-... RRS(2011 à 2014) REP (2015)

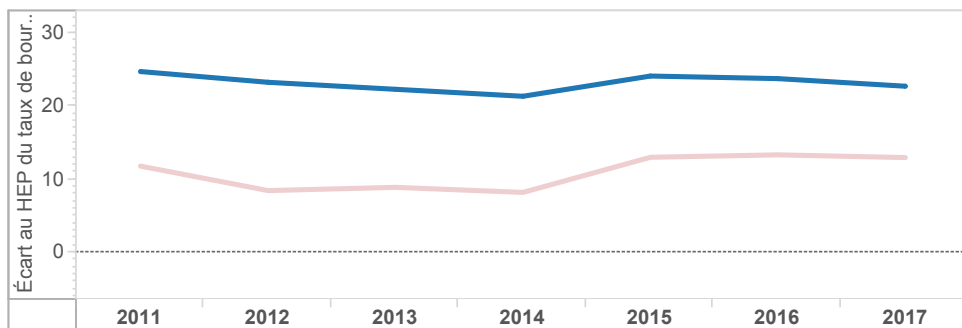
Ecart des taux d'encadrement (E/D) au collège entre hors EP et EP - MONTPELLIER



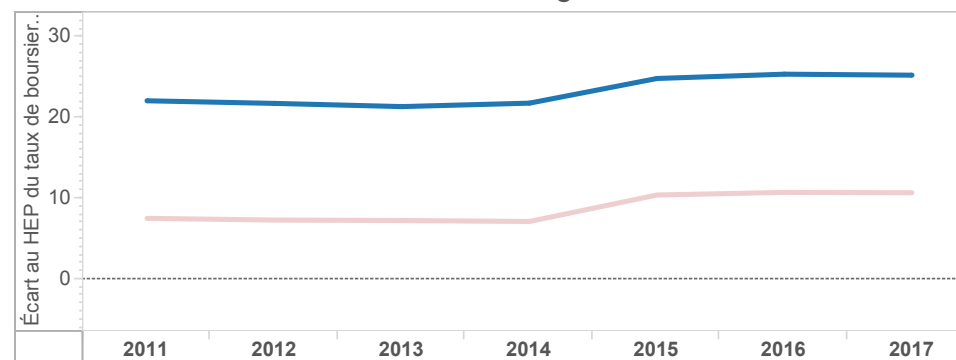
Ecart des taux d'encadrement (E/D) au collège entre hors EP et EP - NATIONAL



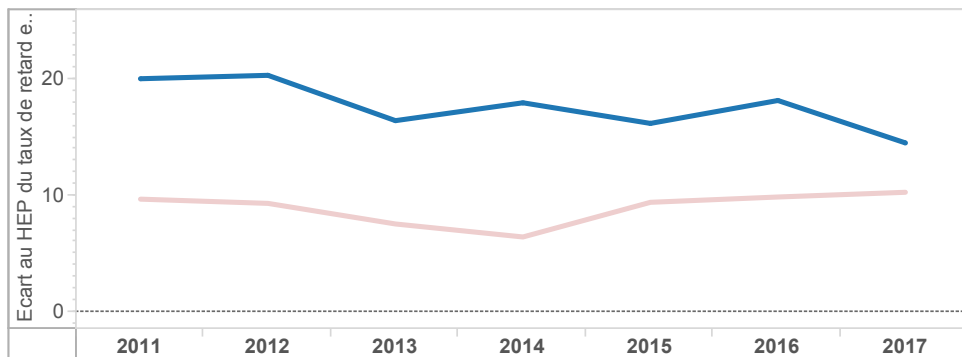
Ecart des taux de boursiers de taux 3 au collège entre EP et hors EP - MONTPELLIER



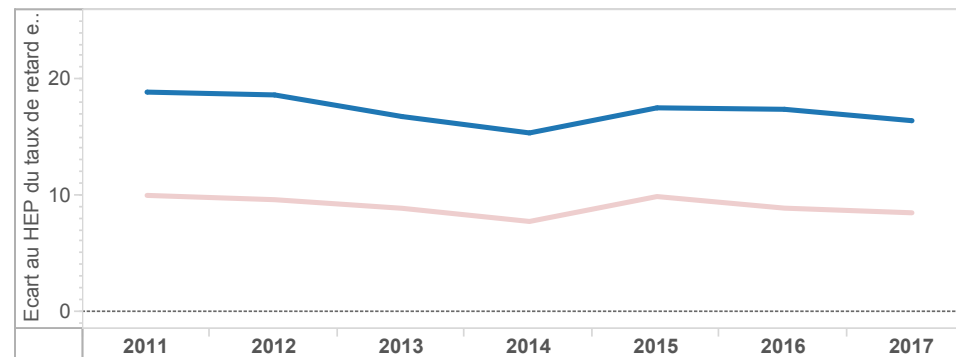
Ecart des taux de boursiers de taux 3 au collège entre EP et hors EP - NATIONAL



Ecart des taux de retard en 3e au collège entre EP et hors EP - MONTPELLIER



Ecart des taux de retard en 3e au collège entre EP et hors EP - NATIONAL

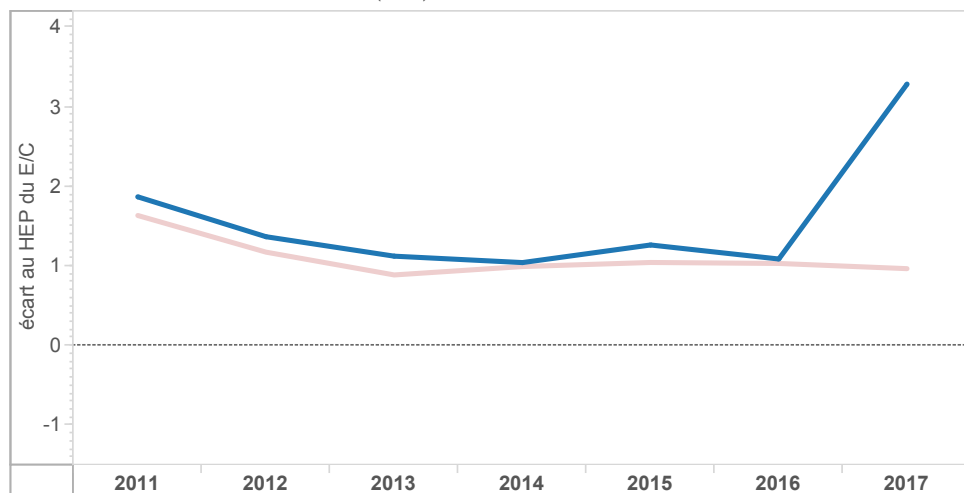


EVOLUTION DES ECARTS ENTRE EP ET HORS EP DANS LE 1er DEGRE

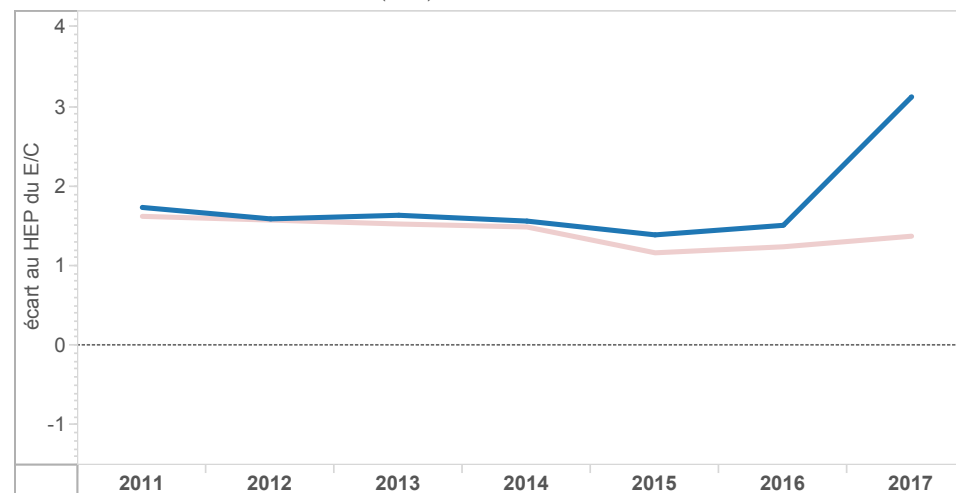
Académie
MONTPELLIER

ECLAIR(2011 à 2013) ECLAIR & REP+(2014) REP+(2015-... RRS(2011 à 2014) REP (2015)

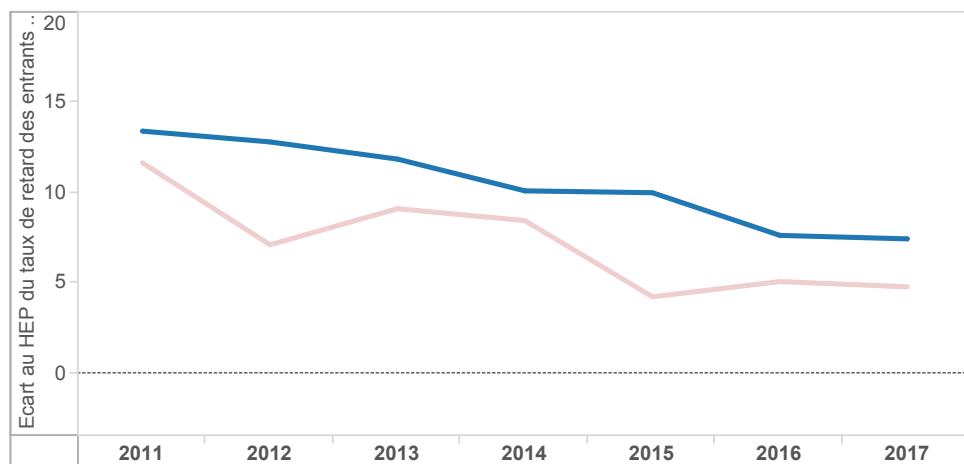
Ecart des taux d'encadrement (E/C) à l'école entre hors EP et EP - MONTPELLIER



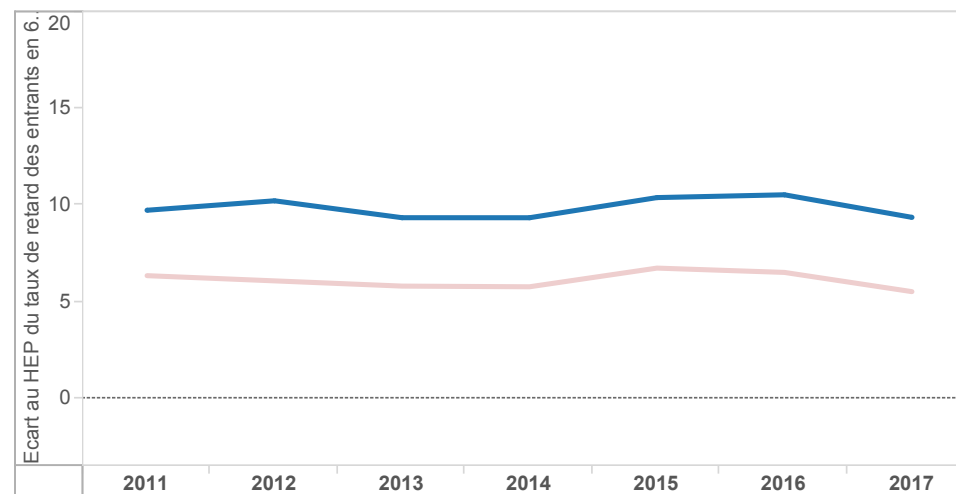
Ecart des taux d'encadrement (E/C) à l'école entre hors EP et EP - NATIONAL



Ecart des taux de retard des entrants en 6ème entre EP et hors EP - MONTPELLIER



Ecart des taux de retard des entrants en 6ème entre EP et hors EP - NATIONAL



ELEMENTS DE COUTS

Coût spécifique à l'éducation prioritaire	MONTPELLIER		
	REP+	REP	EP
Coût spécifique global en euros	36 347 479	17 161 052	53 426 278
Coût spécifique en euros par élève	1 313	788	1 080

NATIONAL		
REP+	REP	EP
765 994 834	682 081 406	#####
1 275	663	888

dont : Coût spécifique sur le programme 140 (1er degré-Public)

Coût spécifique global en euros	21 754 318	9 429 174	31 101 239
Coût spécifique en euros par élève	1 114	691	937

459 921 157	415 219 186	873 629 045
1 066	611	787

Coût spécifique sur le programme 141 (2nd degré-Public) en collège

Coût spécifique global en euros	12 097 870	7 049 410	19 147 281
Coût spécifique en euros par élève	1 485	867	1 176

253 614 893	213 461 038	467 075 931
1 497	610	899

Coût spécifique sur le programme 230 (Vie de l'élève) en collège

Coût spécifique global en euros	2 495 290	682 468	3 177 758
Coût spécifique en euros par élève	306	84	195

52 458 784	53 401 182	105 859 966
310	153	204

Coûts sur la masse salariale des enseignants

En collège	MONTPELLIER				Référence académique	NATIONAL				Référence nationale
	EP			Hors EP		EP			Hors EP	
	REP+	REP	Total	Total		REP+	REP	Total	Total	
Coût moyen par élève en euros	5 892	5 387	5 640	4 635	4 787	6 029	5 197	5 469	4 687	4 845
Coût moyen d'un enseignant en euros	66 580	66 708	66 641	67 438	67 295	66 552	65 939	66 158	67 279	67 020

Calculs effectués sur l'année budgétaire 2017

Pour informatio..

Coût moyen
annuel par
élève des
programmes 1..

1er degré public : 3 714 €

2nd degré public : 7 055 €

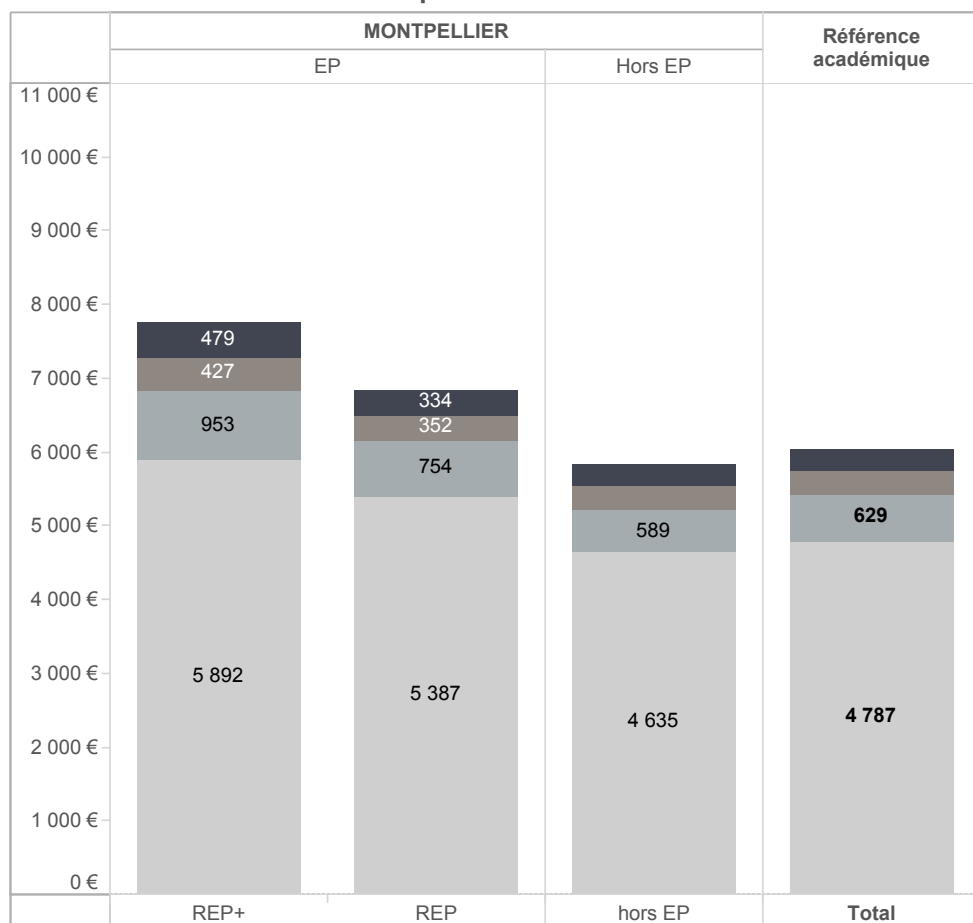
Vie de l'élève : 1 087 €

MOYENS EN COLLEGE (2)

Coût moyen par élève

- Fonctions éducatives (AED)
- Education, santé, social
- Encadrement, administration et financi..
- Enseignement/formation

Moyennes académiques suivant les fonctions exercées par les personnels



Moyennes nationales suivant les fonctions exercées par les personnels

