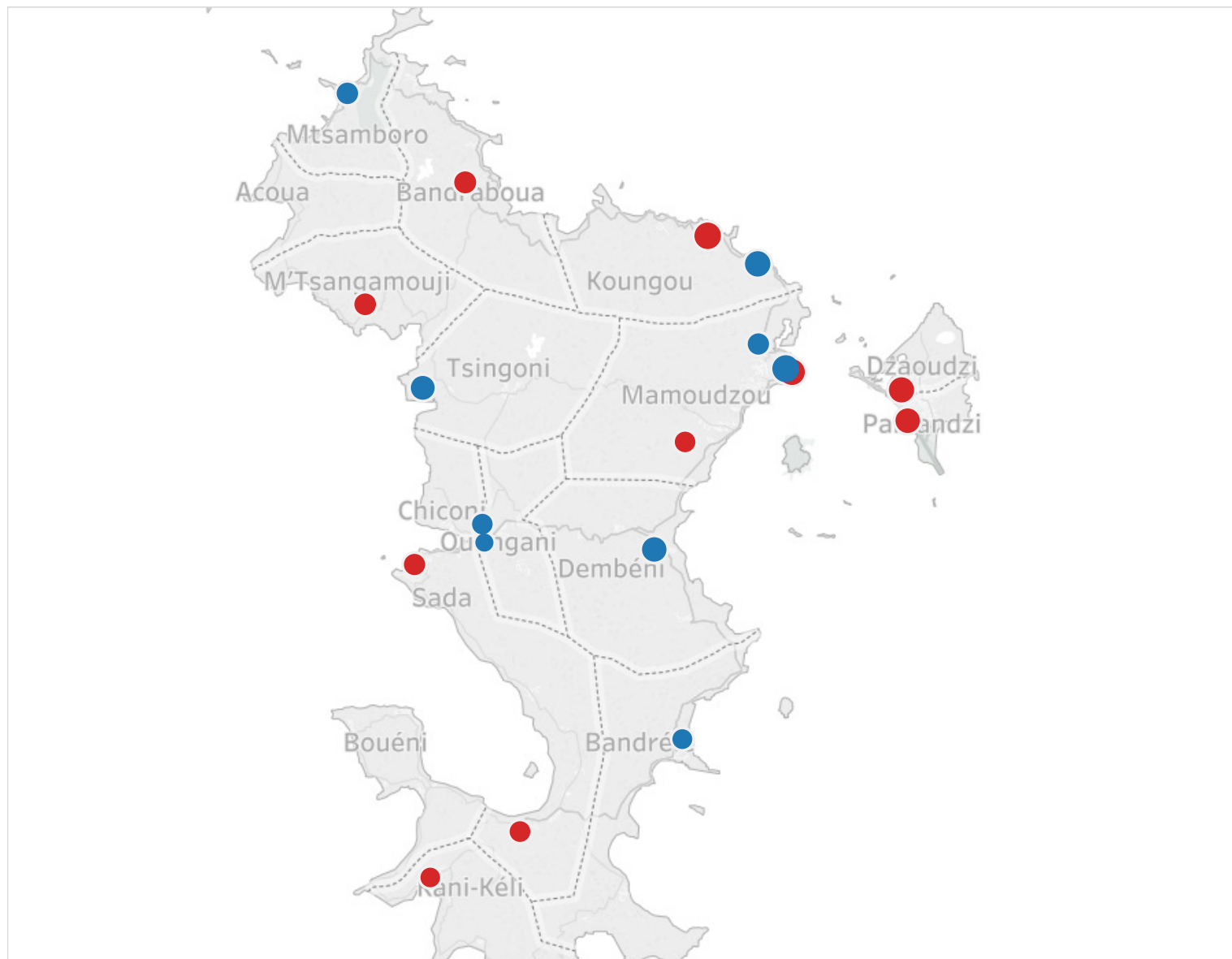
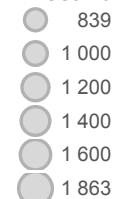


CARTE DES COLLEGES EN EDUCATION PRIORITAIRE



Effectif d'élèves



Appartenance à l'EP



Appartenance à l'EP



COMPOSITION DE L'EDUCATION PRIORITAIRE
Contexte social

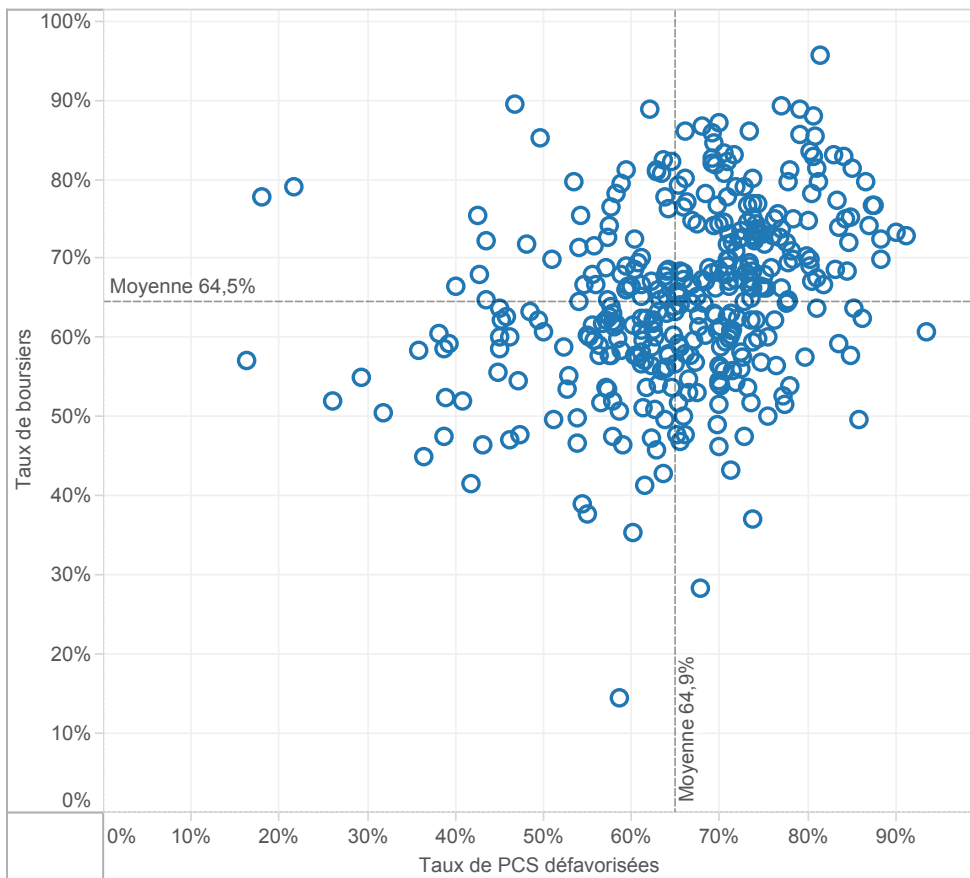
	MAYOTTE			Référence académique	NATIONAL				Référence nationale
	EP				EP			Hors EP	
	REP+	REP	Total		REP+	REP	Total	Total	
2nd degré									
Proportion d'élèves issus de PCS défavorisées au collège	39,0%	49,7%	45,3%	45,3%	64,9%	54,2%	57,7%	34,1%	39,1%
Proportion de boursiers au collège	66,5%	61,0%	63,3%	63,3%	64,5%	46,1%	52,2%	23,4%	29,5%
Proportion de boursiers de taux 3 au collège	54,8%	47,1%	50,3%	50,3%	31,8%	17,2%	22,0%	6,5%	9,7%
1er degré									
Proportion d'élèves entrant en 6ème issus de PCS défavorisées	35,8%	50,5%	43,9%	43,9%	60,5%	52,3%	55,5%	31,6%	36,0%

Poids de l'EP

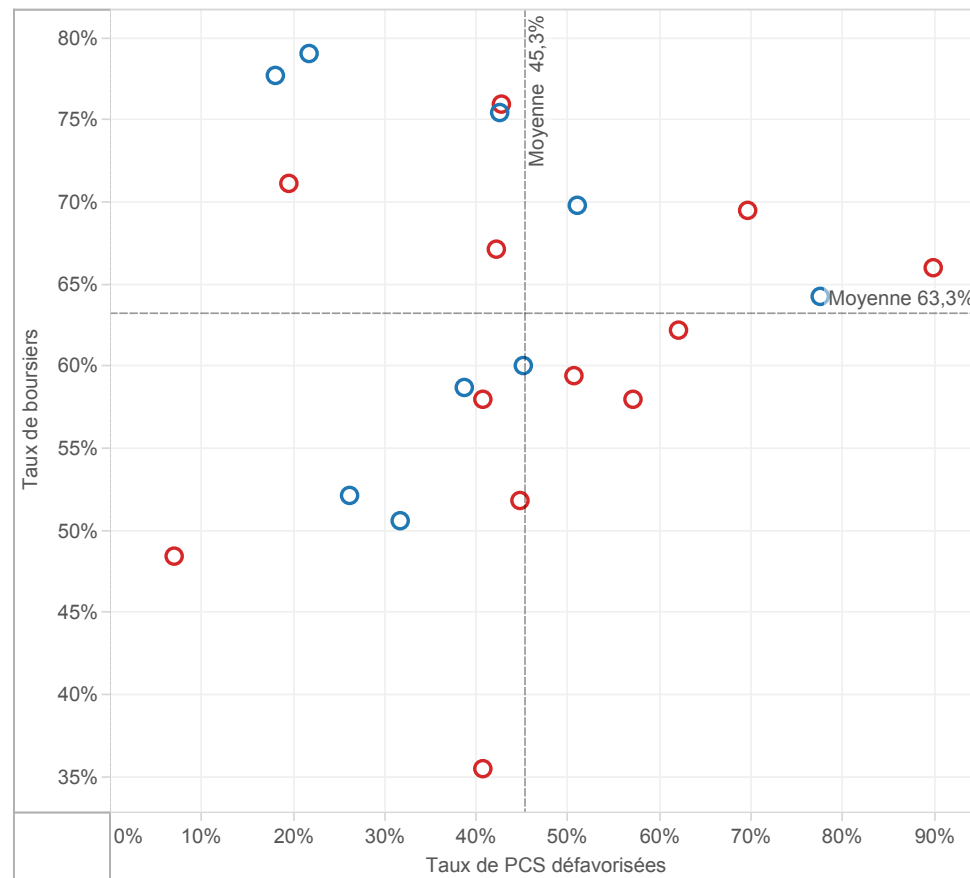
	MAYOTTE			Référence académique	NATIONAL				Référence nationale
	EP				EP			Hors EP	
	REP+	REP	Total		REP+	REP	Total	Total	
dans le 2nd degré									
Nombre de collèges	9	12	21	21	365	732	1 097	4 197	5 294
Répartition des collèges	42,9%	57,1%	100,0%	100,0%	6,9%	13,8%	20,7%	79,3%	100,0%
Effectif d'élèves des collèges	11 831	16 550	28 381	28 381	181 275	366 442	547 717	2 050 641	2 598 358
Répartition des élèves des collèges	41,7%	58,3%	100,0%	100,0%	7,0%	14,1%	21,1%	78,9%	100,0%
Nombre moyen d'élèves par collège	1 314,6	1 379,2	1 351,5	1 351,5	496,6	500,6	499,3	488,6	490,8
Répartition suivant leur collège de destination des élèves de 6ème provenant d'une école en EP	40,4%	59,6%	100,0%	100,0%	32,8%	53,2%	86,0%	14,0%	100,0%
Proportion d'élèves en SEGPA	3,3%	2,7%	3,0%	3,0%	6,0%	4,7%	5,1%	2,4%	3,0%
dans le 1er degré									
Nombre d'écoles	71	112	183	183	2 466	4 237	6 703	38 698	45 401
Répartition des écoles	38,8%	61,2%	100,0%	100,0%	5,4%	9,3%	14,8%	85,2%	100,0%
Effectif d'élèves du 1er degré	23 052	29 995	53 047	53 047	459 782	718 129	1 177 911	4 664 797	5 842 708
Répartition des élèves du 1er degré	43,5%	56,5%	100,0%	100,0%	7,9%	12,3%	20,2%	79,8%	100,0%
Nombre moyen d'élèves par école	324,7	267,8	289,9	289,9	186,4	169,5	175,7	120,5	128,7

CONTEXTE SOCIO-ECONOMIQUE DES COLLEGES EN EDUCATION PRIO..

Taux de boursiers en fonction des taux de PCS défavorisées - NATIONAL
Tous les collèges public REP+ de métropole et DOM



Taux de boursiers en fonction des taux de PCS défavorisées - MAYOTTE
Tous les collèges publics de l'académie



surligner : ○ MAYOTTE

Appartenance à l'EP

■ REP+

■ REP

REUSSITE SCOLAIRE

Fluidité des parcours scolaires

	MAYOTTE			Référence académique	NATIONAL				Référence nationale
	EP				EP			Hors EP	
	REP+	REP	Total		REP+	REP	Total	Total	
2nd degré									
Taux de retard parmi les élèves de 3ème	49,3%	45,3%	47,0%	47,0%	29,7%	21,7%	24,3%	13,2%	15,5%
1er degré									
Taux de retard parmi les entrants en 6ème	26,7%	25,2%	25,9%	25,9%	16,8%	12,9%	14,4%	7,4%	8,7%

Diplôme national du brevet - session 2017

	MAYOTTE			Référence académique	NATIONAL				Référence nationale
	EP				EP			Hors EP	
	REP+	REP	Total		REP+	REP	Total	Total	
Taux de réussite au brevet	85,7%	81,4%	83,1%	83,1%	80,4%	82,9%	82,1%	89,1%	87,7%
Taux de réussite parmi les garçons	78,8%	75,0%	76,5%	76,5%	74,6%	78,0%	77,0%	85,9%	84,1%
Taux de réussite parmi les filles	92,9%	87,7%	89,7%	89,7%	85,9%	87,7%	87,1%	92,2%	91,2%

Mentions Bien & Très-Bien

Taux de mentions Bien et Très-Bien	33,6%	29,7%	31,3%	31,3%	39,8%	46,0%	44,0%	57,2%	54,7%
Taux de mentions Bien et Très-Bien parmi les filles	38,3%	33,4%	35,4%	35,4%	44,2%	50,7%	48,6%	62,0%	59,4%

Résultats

	REP+	REP	EP	HEP	TOTAL	REP+	REP	EP	HEP	TOTAL
Note moyenne à l'écrit du contrôle final	6,8	7,2	7,0	7,0	7,0	7,7	8,6	8,3	10,2	9,8
Français - note moyenne au contrôle continu										
Français - note moyenne à l'examen final	6,4	6,8	6,6	7,5	6,7	8,1	8,9	8,7	10,3	10,0
Mathématiques - note moyenne au contrôle continu										
Mathématiques - note moyenne à l'examen final	6,1	6,7	6,5	5,4	6,5	5,9	7,0	6,7	9,1	8,7

Orientation et parcours des élèves

	MAYOTTE			Référence académique	NATIONAL				Référence nationale
	EP				EP			Hors EP	
	REP+	REP	Total		REP+	REP	Total	Total	
Taux de passage en 2nde GT	66,4%	64,4%	65,2%	65,2%	54,3%	60,2%	58,3%	67,5%	65,7%
Taux de passage en 2nde Pro	24,5%	24,1%	24,3%	24,3%	37,0%	31,0%	32,9%	21,0%	23,5%

Devenir en fin de 2nde GT

1ère générale	39,5%	45,1%	42,9%	0,0%	42,9%	47,3%	55,2%	52,8%	66,9%	64,4%
1ère technologique	38,4%	36,9%	37,5%	0,0%	37,5%	37,5%	32,5%	34,0%	23,9%	25,7%
Redoublement	5,7%	3,7%	4,5%	0,0%	4,5%	6,0%	4,9%	5,2%	3,6%	3,9%
Autres	16,5%	14,3%	15,2%	0,0%	15,2%	9,2%	7,5%	8,0%	5,6%	6,0%

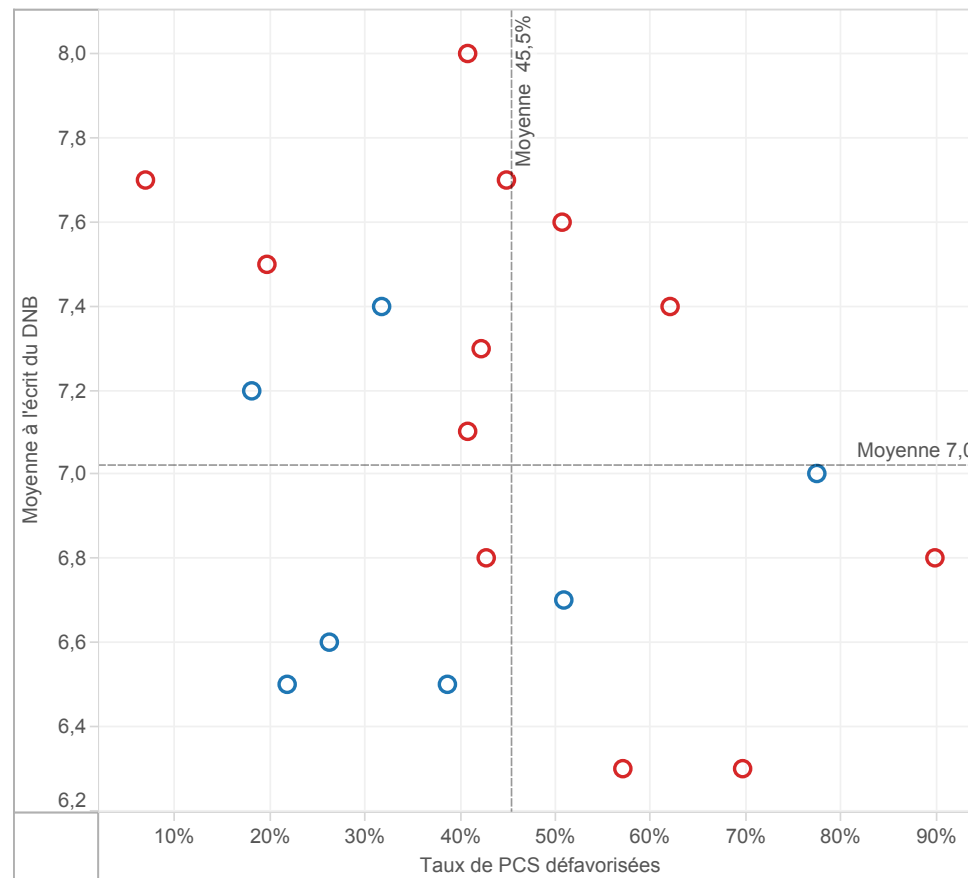
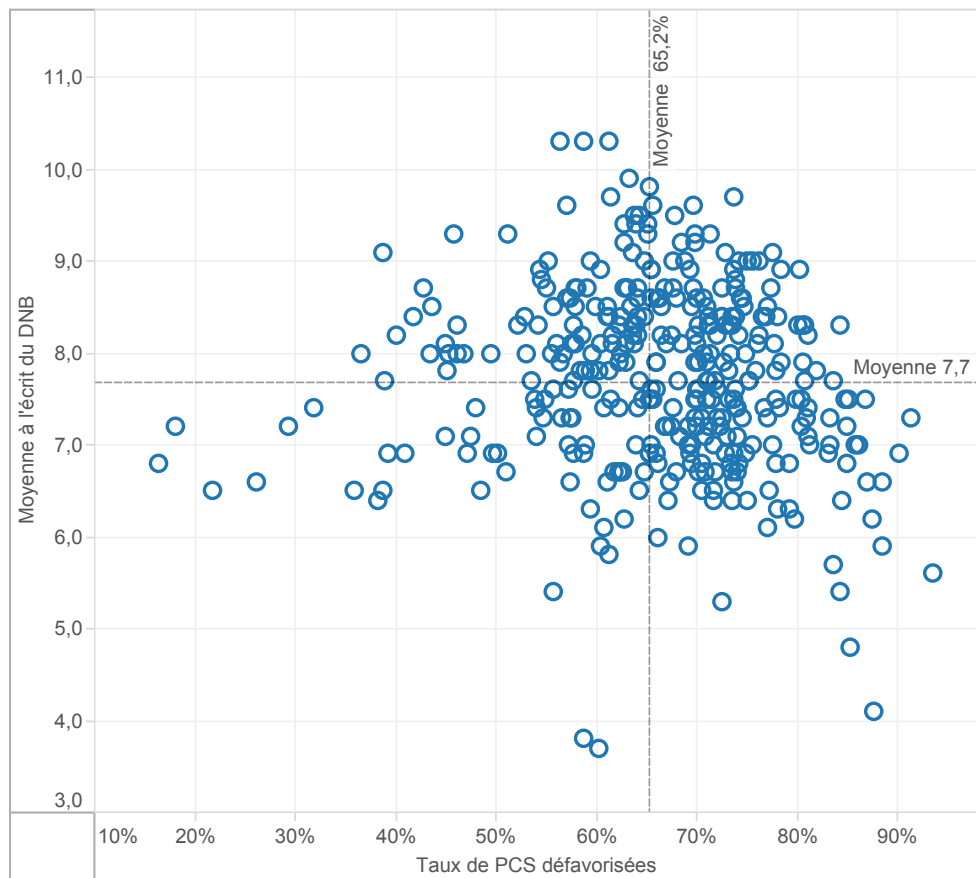
Devenir en fin de 2nde Pro

1ère professionnelle	90,6%	92,7%	91,9%	0,0%	91,9%	82,4%	84,1%	83,5%	84,7%	84,3%
Redoublement	0,9%	1,0%	1,0%	0,0%	1,0%	4,6%	4,1%	4,3%	3,5%	3,7%
Autres	8,5%	6,3%	7,2%	0,0%	7,2%	13,0%	11,8%	12,2%	11,9%	12,1%

FOCUS SUR LA REUSSITE AU DNB DES COLLEGES EP DE L'ACADEMIE ..

Moyenne à l'écrit du DNB en fonction des taux de PCS défavorisées -NATIONAL
Tous les collèges publics ECLAIR de métropole et DOM

Moyenne à l'écrit du DNB en fonction des taux de PCS défavorisées - MAYOTTE
Tous les collèges publics de l'académie



surligner : ○ MAYOTTE

Appartenance à l'EP

■ REP+

■ REP

LEVIERS D'ACTION
Encadrement des élèves

	MAYOTTE				Référence académique	NATIONAL				Référence nationale
	EP			Total		EP			Hors EP	
	REP+	REP	REP+			REP	Total	Total		
2nd degré - Coll..										
Nombre moyen d'élèves par division (E/D)	25,7	27,0	26,5	26,5	21,1	22,2	21,9	25,1	24,4	
Nombre moyen d'élèves par structure (E/S)	23,5	25,5	24,6	24,6	19,8	20,7	20,4	23,3	22,6	
Nombre moyen d'heures hebdomadaires par élève (H/E)	1,14	1,00	1,06	1,06	1,44	1,34	1,37	1,17	1,21	
1er degré										
Nombre moyen d'élèves par classe (E/C)	24,8	26,1	25,6	25,6	20,6	22,3	21,6	23,7	23,2	
Proportion d'élèves de 2 ans dans le préélémentaire	1,3%	0,8%	1,0%	1,0%	7,1%	6,1%	6,5%	2,5%	3,3%	
Taux de scolarisation des enfants de 2 ans			2,0%	28,0%			20,5%	9,7%	11,7%	

Moyens humains

	MAYOTTE				Référence académique	NATIONAL				Référence nationale
	EP			Total		EP			Hors EP	
	REP+	REP	REP+			REP	Total	Total		
2nd degré - Coll..										
Proportion d'enseignants non titulaires	55,2%	54,2%	54,7%	54,7%	14,5%	9,2%	11,1%	4,7%	6,3%	
Proportion d'enseignants de moins de 35 ans	47,0%	44,9%	45,8%	45,8%	37,6%	35,5%	36,2%	22,0%	25,3%	
Proport. d'enseignants ayant 5 ans et plus d'ancienneté sur leur ..	0,8%	1,0%	0,9%	0,9%	34,2%	41,4%	38,8%	54,1%	50,4%	
1er degré										
Proport. d'enseignants ayant 5 ans et plus d'ancienneté sur leur ..	21,3%	27,4%	24,6%	24,6%	32,9%	34,3%	33,8%	42,0%	40,1%	

Surencadrement Programme 140 (1er degré - Public)

Nombre d'ETP supplémentaires	104	8	112	6 367	5 482	11 849
Nombre d'ETP supplémentaires pour 1 000 élèves	5	0	2	14	8	10

Surencadrement Programme 141 (2nd degré - Public) e..

Nombre d'ETP supplémentaires				3 775	3 495	7 270
Nombre d'ETP supplémentaires pour 1 000 élèves				22	10	14

Surencadrement Programme 230 (Vie de l'élève) en co..

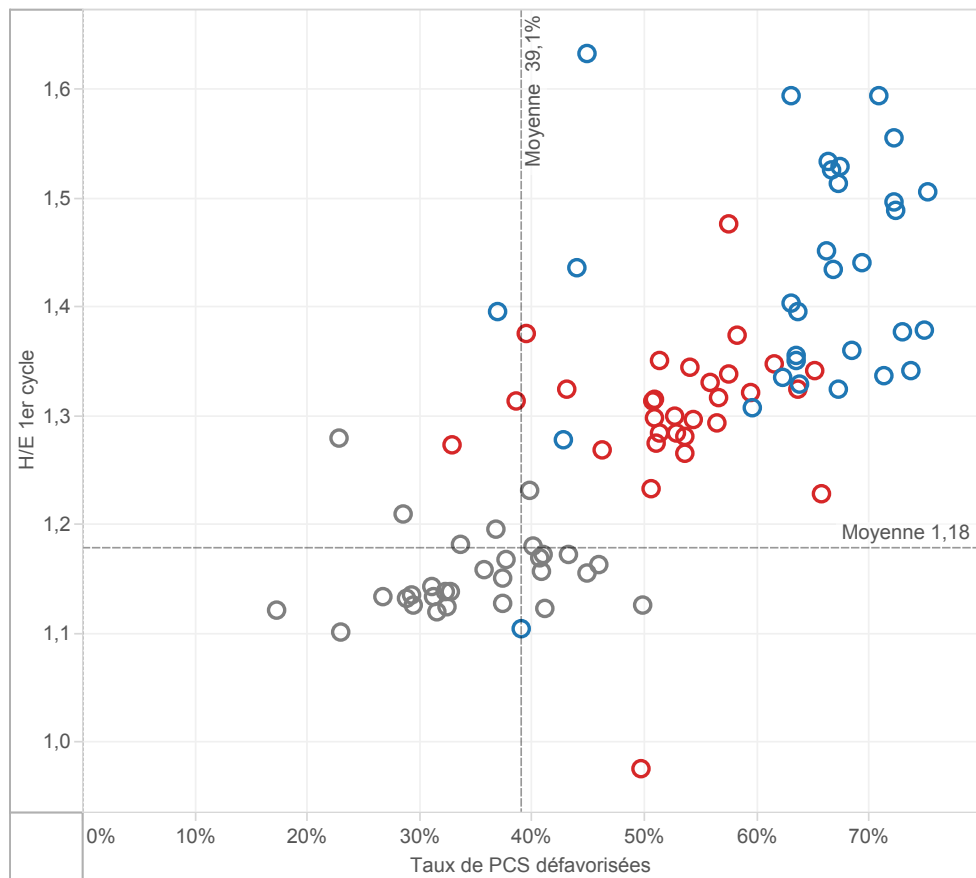
Nombre d'ETP supplémentaires (CPE et AED)				1 545	1 594	3 139
Nombre d'ETP supplémentaires pour 1 000 élèves				9	5	6

Offres éducatives au collège : exemple des langues

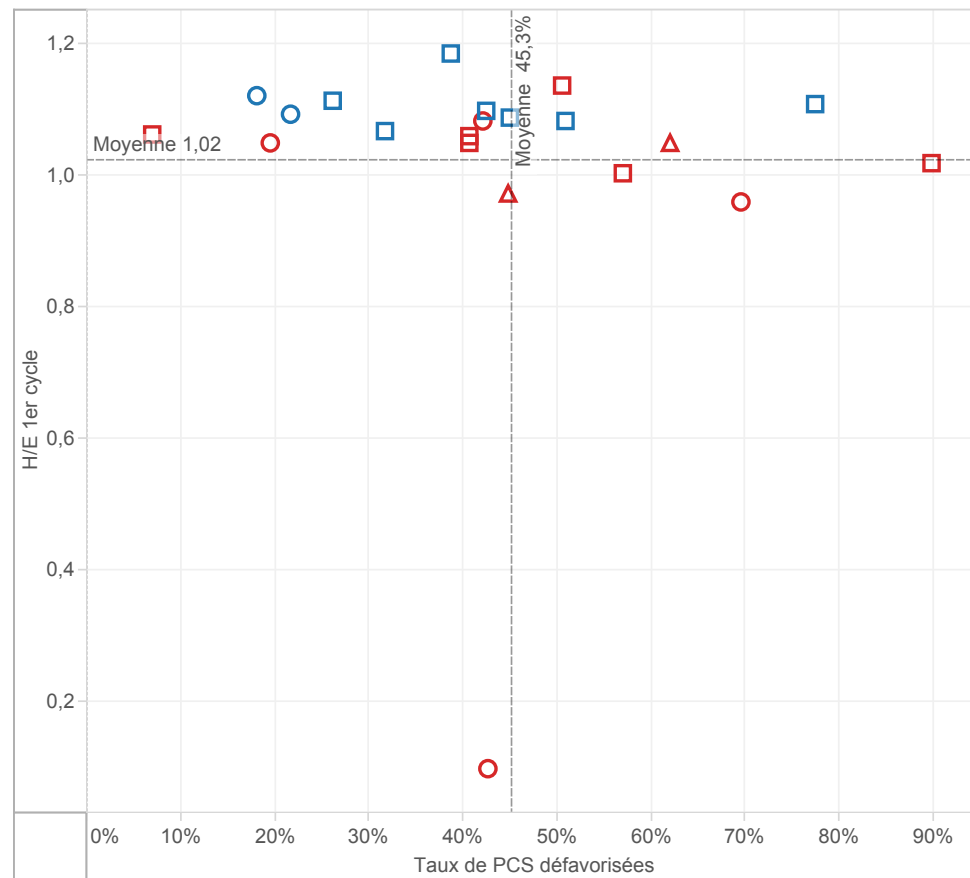
	MAYOTTE				Référence académique	NATIONAL				Référence nationale
	EP			Total		EP			Hors EP	
	REP+	REP	REP+			REP	Total	Total		
Proportion d'élèves inscrits en sections européennes et internat..	0,0%	0,0%	0,0%	0,0%	0,1%	0,2%	0,2%	0,8%	0,7%	
Proportion d'élèves inscrits en 6ème bilangues	1,9%	0,0%	0,8%	0,8%	14,1%	13,4%	13,7%	13,7%	13,7%	
Proportion d'élèves apprenant les langues rares	8,4%	5,5%	6,7%	6,7%	8,9%	6,7%	7,4%	6,8%	7,0%	
Proportion d'élèves suivant des cours de latin-grec	2 8%	5 5%	4 4%	4 4%	9,3%	13,5%	12,1%	19,0%	17,6%	

MOYENS EN COLLEGE

H/E 1er cycle en fonction des taux de PCS défavorisées - NATIONAL
par académie dans les collèges publics



H/E 1er cycle en fonction des taux de PCS défavorisées - MAYOTTE
par collège public de l'académie



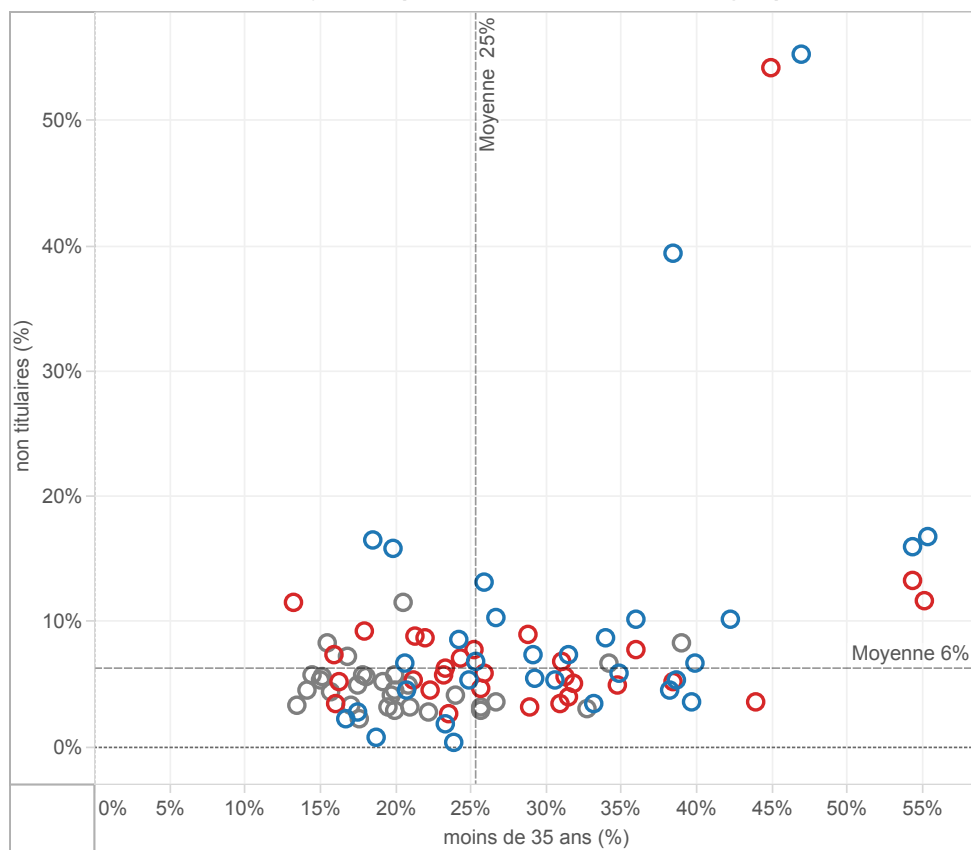
surligner : ○ AIX-MARS..
○ AMIENS

Appartenance à l'EP
■ REP+ ■ REP

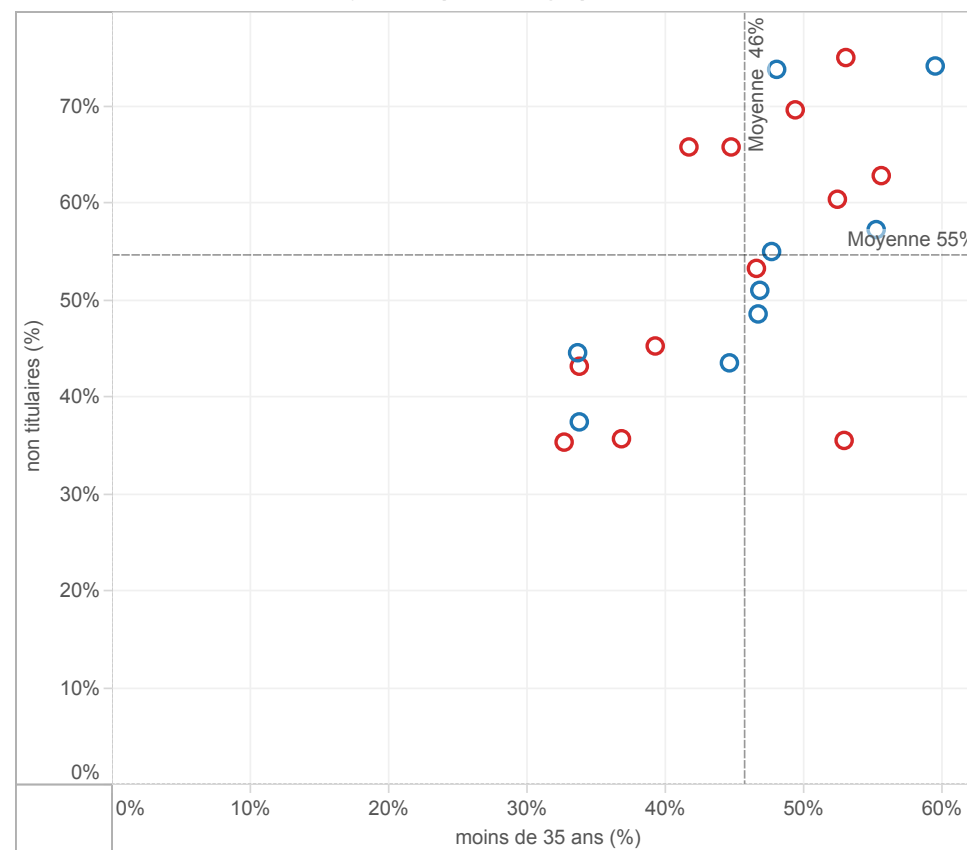
▲ Collège rural
■ Collège intermédiaire
○ Collège urbain

CARACTERISTIQUES DES EQUIPES ENSEIGNANTES EN COLLEGE

Taux d'enseignants non titulaires en fonction du taux d'enseignants âgés de moins de 35 ans
NATIONAL - Moyennes par académie dans les collèges publics



Taux d'enseignants non titulaires en fonction du taux d'enseignants âgés de moins de 35 ans
MAYOTTE - Moyennes par collège public de l'académie



surligner : ○ MAYOTTE

Appartenance à l'EP

■ REP+

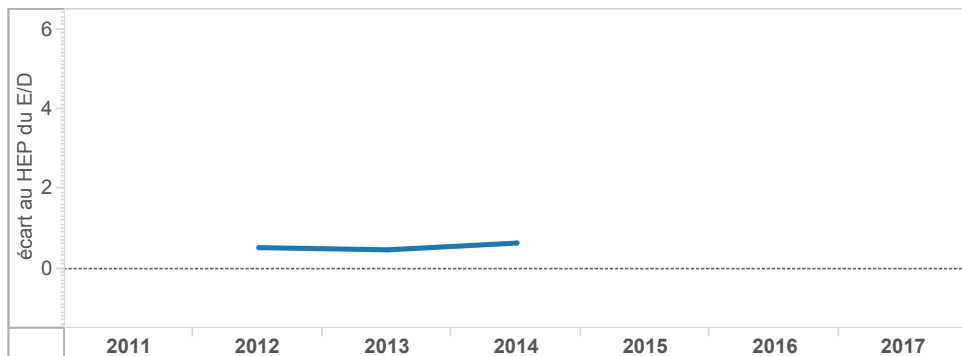
■ REP

EVOLUTION DES ECARTS ENTRE EP ET HORS EP EN COLLEGE

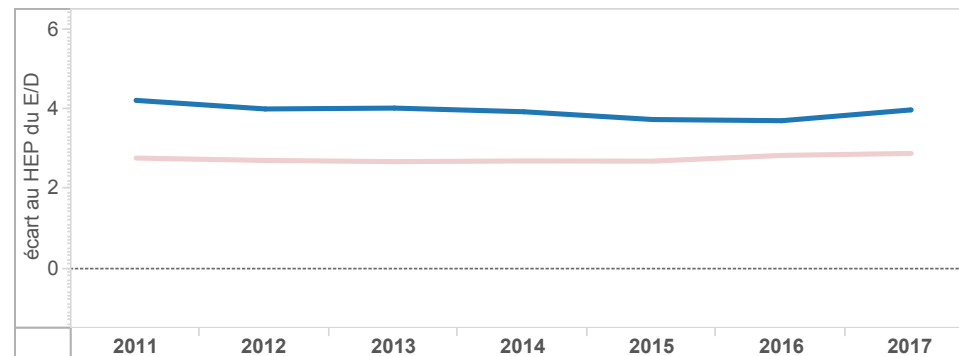
Académie
MAYOTTE

ECLAIR(2011 à 2013) ECLAIR & REP+(2014) REP+(2015-... RRS(2011 à 2014) REP (2015)

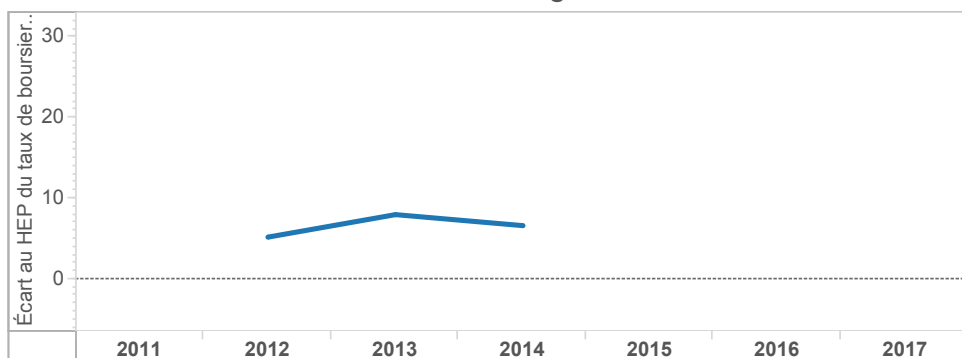
Écart des taux d'encadrement (E/D) au collège entre hors EP et EP - MAYOTTE



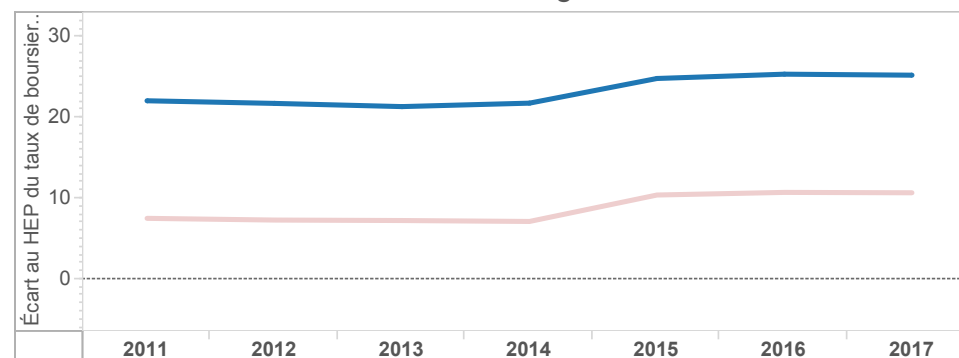
Écart des taux d'encadrement (E/D) au collège entre hors EP et EP - NATIONAL



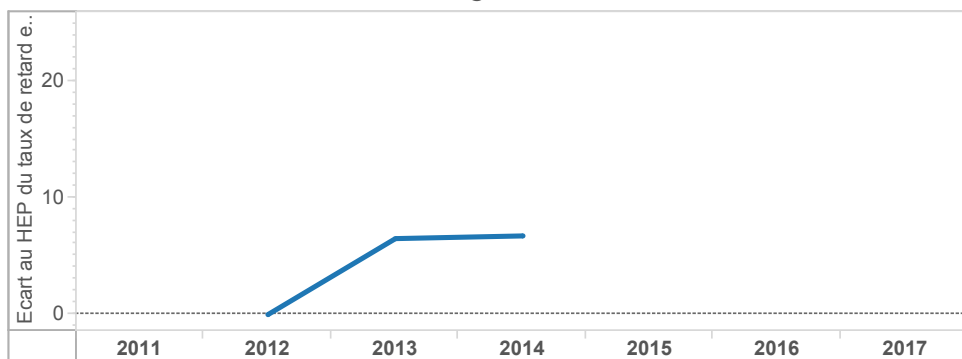
Écart des taux de boursiers de taux 3 au collège entre EP et hors EP - MAYOTTE



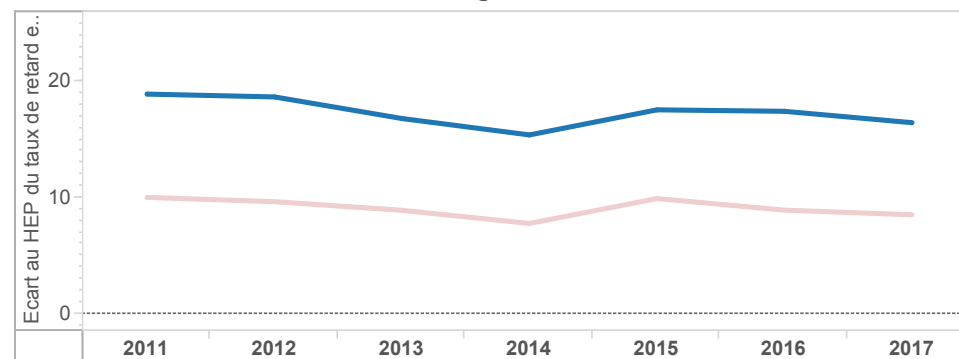
Écart des taux de boursiers de taux 3 au collège entre EP et hors EP - NATIONAL



Écart des taux de retard en 3e au collège entre EP et hors EP - MAYOTTE



Écart des taux de retard en 3e au collège entre EP et hors EP - NATIONAL

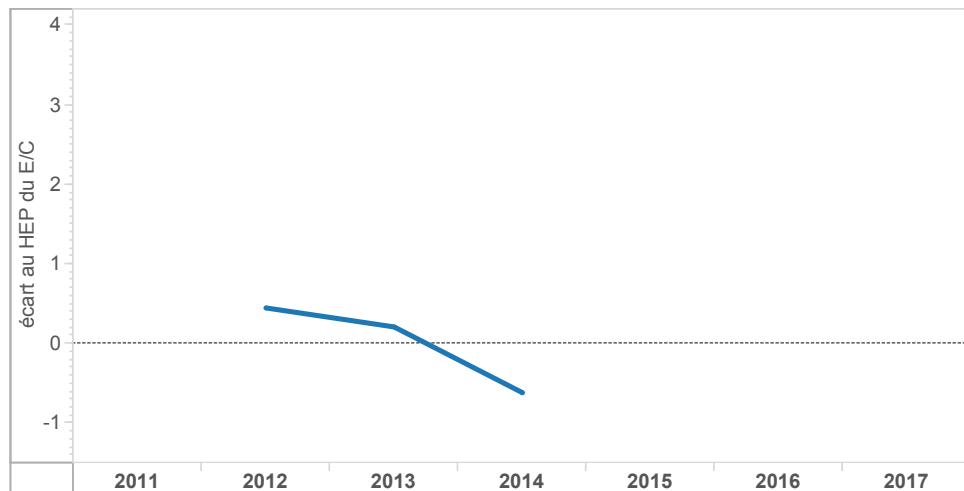


EVOLUTION DES ECARTS ENTRE EP ET HORS EP DANS LE 1er DEGRE

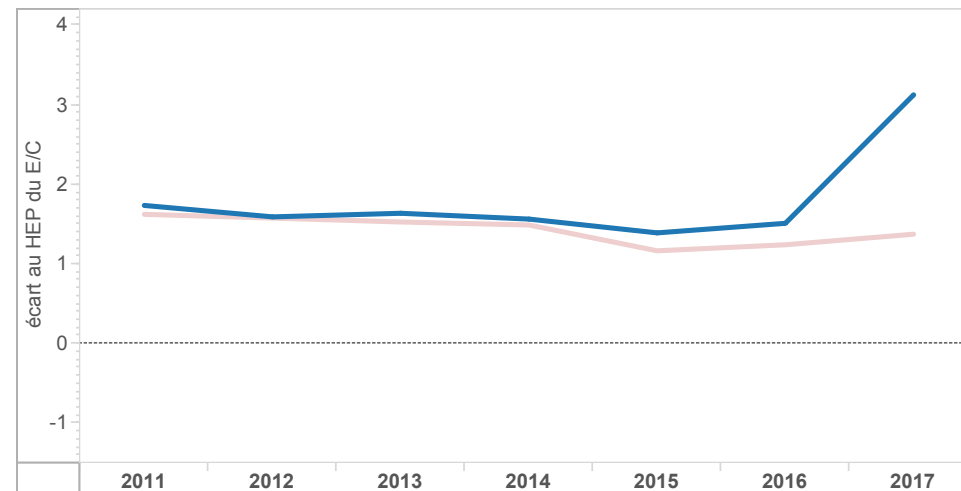
Académie
MAYOTTE

ECLAIR(2011 à 2013) ECLAIR & REP+(2014) REP+(2015-... RRS(2011 à 2014) REP (2015)

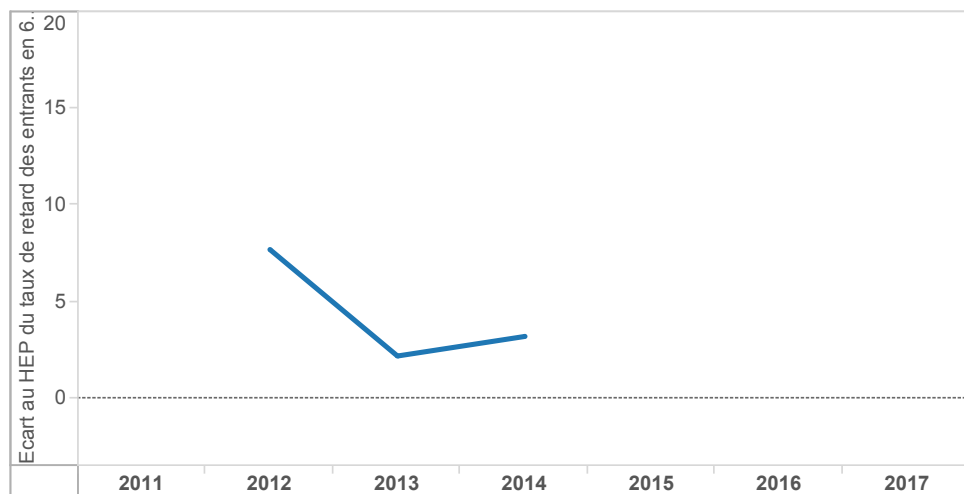
Ecart des taux d'encadrement (E/C) à l'école entre hors EP et EP - MAYOTTE



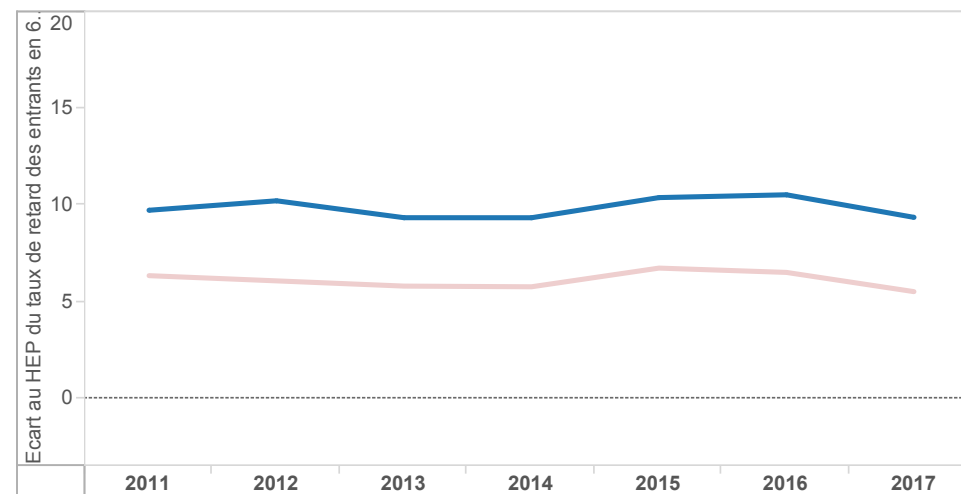
Ecart des taux d'encadrement (E/C) à l'école entre hors EP et EP - NATIONAL



Ecart des taux de retard des entrants en 6ème entre EP et hors EP - MAYOTTE



Ecart des taux de retard des entrants en 6ème entre EP et hors EP - NATIONAL



ELEMENTS DE COUTS

Coût spécifique à l'éducation prioritaire	MAYOTTE		
	REP+	REP	EP
Coût spécifique global en euros			
Coût spécifique en euros par élève			

NATIONAL		
REP+	REP	EP
765 994 834	682 081 406	#####
1 275	663	888

dont : Coût spécifique sur le programme 140 (1er degré-Public)

Coût spécifique global en euros			
Coût spécifique en euros par élève			

459 921 157	415 219 186	873 629 045
1 066	611	787

Coût spécifique sur le programme 141 (2nd degré-Public) en collège

Coût spécifique global en euros			
Coût spécifique en euros par élève			

253 614 893	213 461 038	467 075 931
1 497	610	899

Coût spécifique sur le programme 230 (Vie de l'élève) en collège

Coût spécifique global en euros			
Coût spécifique en euros par élève			

52 458 784	53 401 182	105 859 966
310	153	204

Coûts sur la masse salariale des enseignants

En collège	MAYOTTE			Référence académique	NATIONAL				Référence nationale
	EP				EP		Hors EP		
	REP	REP+	Total		REP+	REP	Total	Total	
Coût moyen par élève en euros					6 029	5 197	5 469	4 687	4 845
Coût moyen d'un enseignant en euros					66 552	65 939	66 158	67 279	67 020

Calculs effectués sur l'année budgétaire 2017

Pour informatio..

Coût moyen
annuel par
élève des
programmes 1..

1er degré public : 3 714 €

2nd degré public : 7 055 €

Vie de l'élève : 1 087 €

MOYENS EN COLLEGE (2)

Coût moyen par élève

- Fonctions éducatives (AED)
- Education, santé, social
- Encadrement, administration et financi..
- Enseignement/formation

Moyennes académiques suivant les fonctions exercées par les personnels

	MAYOTTE		Référence académique
	REP+	REP	
11 000 €			
10 000 €			
9 000 €			
8 000 €			
7 000 €			
6 000 €			
5 000 €			
4 000 €			
3 000 €			
2 000 €			
1 000 €			
0 €			
	REP+	REP	Total

Moyennes nationales suivant les fonctions exercées par les personnels

