

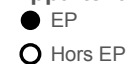
CARTE DES COLLEGES EN EDUCATION PRIORITAIRE

Académie
MARTINIQUE

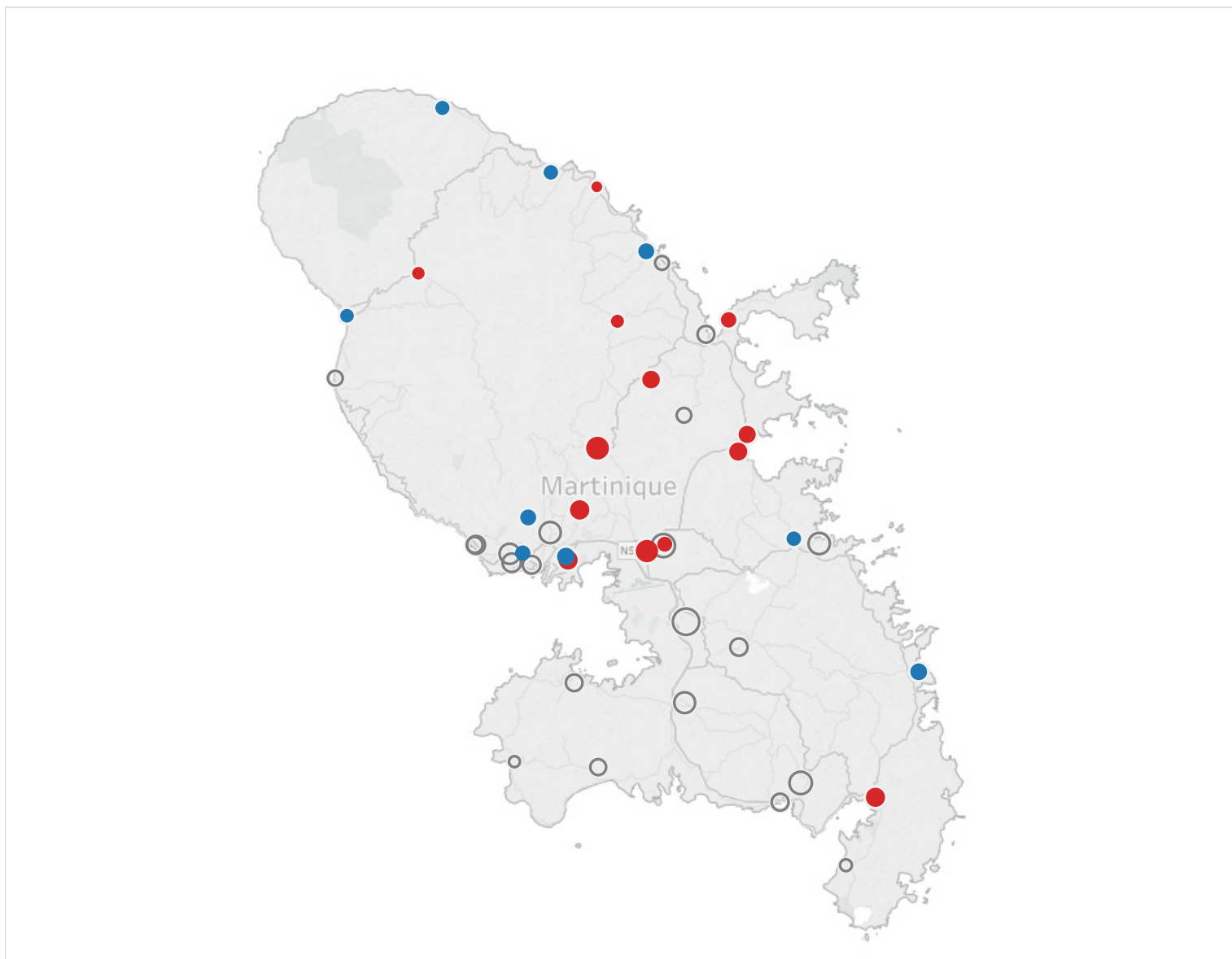
Effectif d'élèves



Appartenance à l'EP



Appartenance à l'EP



COMPOSITION DE L'EDUCATION PRIORITAIRE
Contexte social

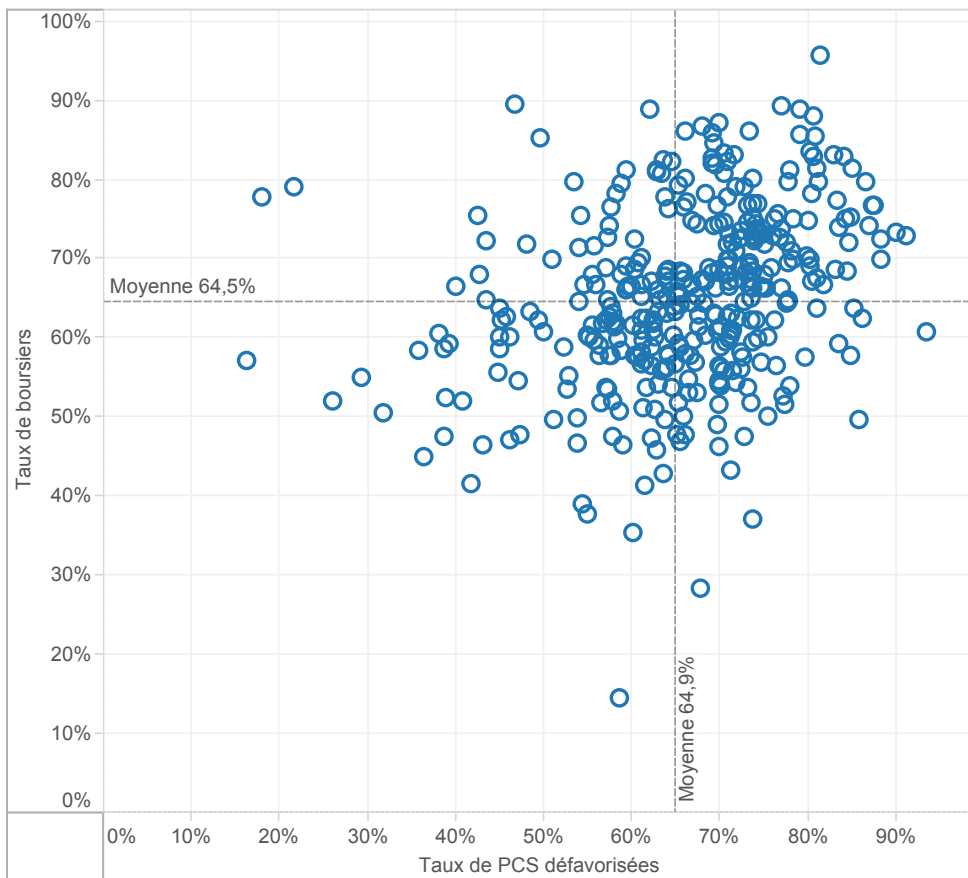
	MARTINIQUE				Référence académique	NATIONAL				Référence nationale
	EP			Hors EP		EP			Hors EP	
	REP+	REP	Total	Total		REP+	REP	Total	Total	
2nd degré										
Proportion d'élèves issus de PCS défavorisées au collège	37,0%	38,6%	38,0%	28,5%	32,8%	64,9%	54,2%	57,7%	34,1%	39,1%
Proportion de boursiers au collège	57,3%	46,8%	50,5%	36,6%	42,9%	64,5%	46,1%	52,2%	23,4%	29,5%
Proportion de boursiers de taux 3 au collège	31,2%	24,0%	26,5%	18,2%	22,0%	31,8%	17,2%	22,0%	6,5%	9,7%
1er degré										
Proportion d'élèves entrant en 6ème issus de PCS défavorisées	34,9%	31,3%	32,5%	24,5%	28,5%	60,5%	52,3%	55,5%	31,6%	36,0%

Poids de l'EP

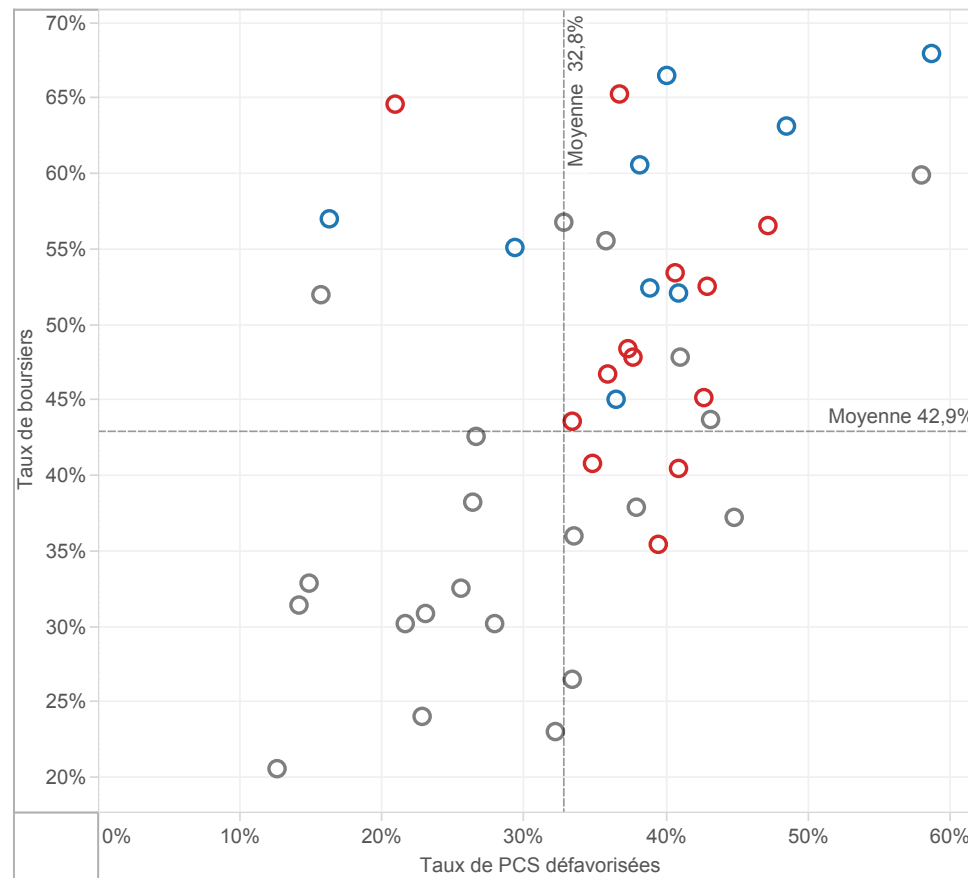
	MARTINIQUE				Référence académique	NATIONAL				Référence nationale
	EP			Hors EP		EP			Hors EP	
	REP+	REP	Total	Total		REP+	REP	Total	Total	
dans le 2nd degré										
Nombre de collèges	9	13	22	21	43	365	732	1 097	4 197	5 294
Répartition des collèges	20,9%	30,2%	51,2%	48,8%	100,0%	6,9%	13,8%	20,7%	79,3%	100,0%
Effectif d'élèves des collèges	2 763	5 111	7 874	9 449	17 323	181 275	366 442	547 717	2 050 641	2 598 358
Répartition des élèves des collèges	15,9%	29,5%	45,5%	54,5%	100,0%	7,0%	14,1%	21,1%	78,9%	100,0%
Nombre moyen d'élèves par collège	307,0	393,2	357,9	450,0	402,9	496,6	500,6	499,3	488,6	490,8
Répartition suivant leur collège de destination des élèves de 6ème provenant d'une école en EP	31,7%	60,4%	92,1%	7,9%	100,0%	32,8%	53,2%	86,0%	14,0%	100,0%
Proportion d'élèves en SEGPA	4,9%	7,1%	6,3%	3,9%	5,0%	6,0%	4,7%	5,1%	2,4%	3,0%
dans le 1er degré										
Nombre d'écoles	54	66	120	109	229	2 466	4 237	6 703	38 698	45 401
Répartition des écoles	23,6%	28,8%	52,4%	47,6%	100,0%	5,4%	9,3%	14,8%	85,2%	100,0%
Effectif d'élèves du 1er degré	5 920	10 783	16 703	16 693	33 396	459 782	718 129	1 177 911	4 664 797	5 842 708
Répartition des élèves du 1er degré	17,7%	32,3%	50,0%	50,0%	100,0%	7,9%	12,3%	20,2%	79,8%	100,0%
Nombre moyen d'élèves par école	109,6	163,4	139,2	153,1	145,8	186,4	169,5	175,7	120,5	128,7

CONTEXTE SOCIO-ECONOMIQUE DES COLLEGES EN EDUCATION PRIO..

Taux de boursiers en fonction des taux de PCS défavorisées - NATIONAL
Tous les collèges public REP+ de métropole et DOM



Taux de boursiers en fonction des taux de PCS défavorisées - MARTINIQUE
Tous les collèges publics de l'académie



surligner : ○ MARTINIQUE

Appartenance à l'EP

■ REP+

■ REP

■ hors EP

REUSSITE SCOLAIRE

Fluidité des parcours scolaires

	MARTINIQUE					Référence académique	NATIONAL				Référence nationale	
	EP			Hors EP	EP			Hors EP				
	REP+	REP	Total	Total	REP+		REP	Total	Total			
2nd degré												
Taux de retard parmi les élèves de 3ème	21,9%	16,6%	18,5%	14,7%	16,4%	29,7%	21,7%	24,3%	13,2%	15,5%		
1er degré												
Taux de retard parmi les entrants en 6ème	13,7%	10,7%	11,7%	8,4%	10,0%	16,8%	12,9%	14,4%	7,4%	8,7%		

Diplôme national du brevet - session 2017

	MARTINIQUE					Référence académique	NATIONAL				Référence nationale
	EP			Hors EP	EP			Hors EP			
	REP+	REP	Total	Total	REP+		REP	Total	Total		
Taux de réussite au brevet	87,2%	88,0%	87,7%	90,3%	89,2%	80,4%	82,9%	82,1%	89,1%	87,7%	
Taux de réussite parmi les garçons	79,7%	81,4%	80,8%	86,1%	83,8%	74,6%	78,0%	77,0%	85,9%	84,1%	
Taux de réussite parmi les filles	94,0%	94,0%	94,0%	94,6%	94,4%	85,9%	87,7%	87,1%	92,2%	91,2%	

Mentions Bien & Très-Bien

Taux de mentions Bien et Très-Bien	38,5%	42,5%	41,1%	44,8%	43,2%	39,8%	46,0%	44,0%	57,2%	54,7%
Taux de mentions Bien et Très-Bien parmi les filles	47,0%	51,2%	49,7%	51,5%	50,7%	44,2%	50,7%	48,6%	62,0%	59,4%

Résultats

Note moyenne à l'écrit du contrôle final	7,2	8,1	7,8	8,6	8,3	7,7	8,6	8,3	10,2	9,8
	REP+	REP	EP	HEP	TOTAL	REP+	REP	EP	HEP	TOTAL
Français - note moyenne au contrôle continu										
Français - note moyenne à l'examen final	8,2	9,2	8,8	9,3	9,1	8,1	8,9	8,7	10,3	10,0
Mathématiques - note moyenne au contrôle continu										
Mathématiques - note moyenne à l'examen final	5,4	6,5	6,1	6,6	6,4	5,9	7,0	6,7	9,1	8,7

Orientation et parcours des élèves

	MARTINIQUE					Référence académique	NATIONAL				Référence nationale	
	EP			Hors EP	EP			Hors EP				
	REP+	REP	Total	Total	REP+		REP	Total	Total			
En fin de coll..												
Taux de passage en 2nde GT	50,8%	62,0%	57,9%	67,3%	63,1%	54,3%	60,2%	58,3%	67,5%	65,7%		
Taux de passage en 2nde Pro	42,3%	30,5%	34,7%	27,2%	30,6%	37,0%	31,0%	32,9%	21,0%	23,5%		

Devenir en fin de 2nde GT

1ère générale	54,4%	54,6%	54,5%	66,5%	61,3%	47,3%	55,2%	52,8%	66,9%	64,4%
1ère technologique	32,3%	33,0%	32,8%	25,6%	28,7%	37,5%	32,5%	34,0%	23,9%	25,7%
Redoublement	4,4%	6,7%	5,9%	3,8%	4,7%	6,0%	4,9%	5,2%	3,6%	3,9%
Autres	9,0%	5,7%	6,8%	4,2%	5,3%	9,2%	7,5%	8,0%	5,6%	6,0%

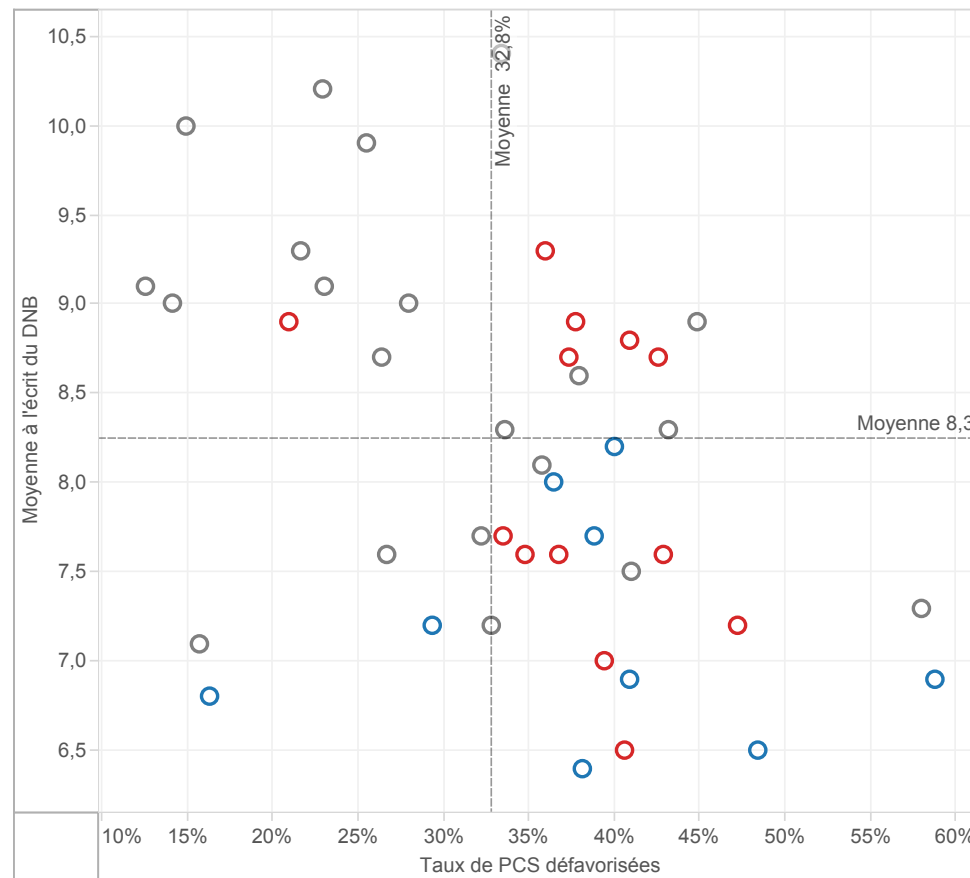
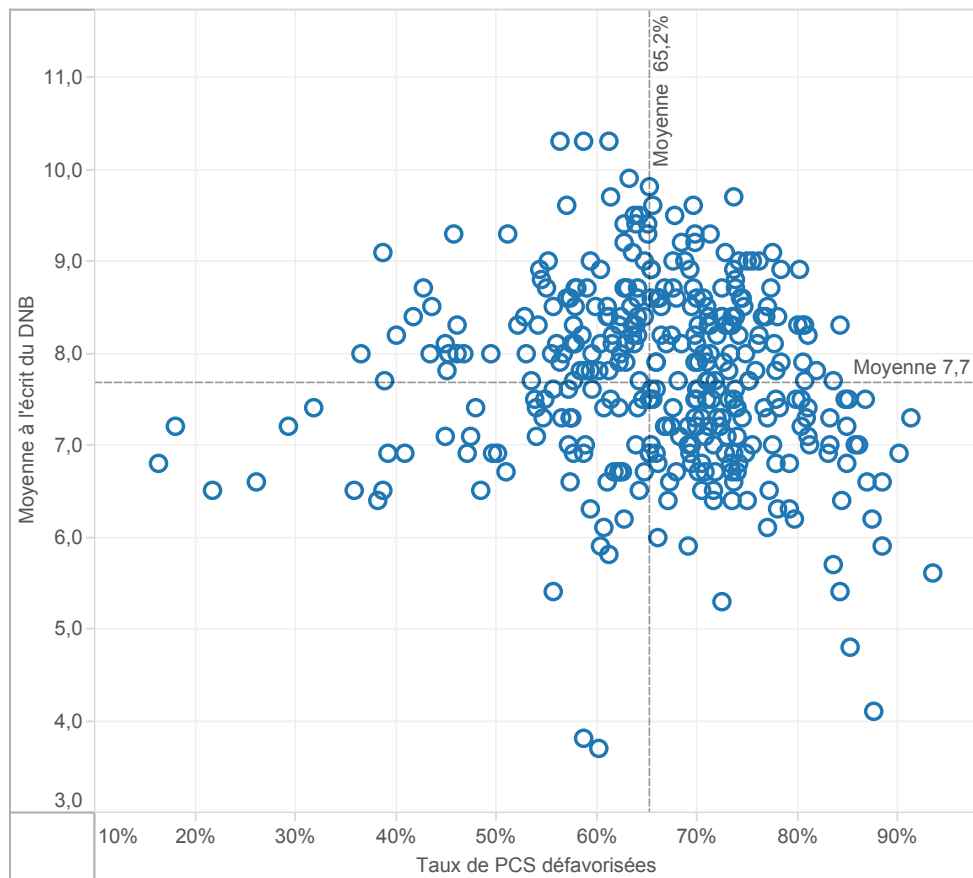
Devenir en fin de 2nde Pro

1ère professionnelle	85,0%	90,8%	88,4%	90,4%	89,4%	82,4%	84,1%	83,5%	84,7%	84,3%
Redoublement	5,6%	3,2%	4,2%	2,7%	3,5%	4,6%	4,1%	4,3%	3,5%	3,7%
Autres	9,4%	6,0%	7,5%	6,8%	7,1%	13,0%	11,8%	12,2%	11,9%	12,1%

FOCUS SUR LA REUSSITE AU DNB DES COLLEGES EP DE L'ACADEMIE ..

Moyenne à l'écrit du DNB en fonction des taux de PCS défavorisées -NATIONAL
Tous les collèges publics ECLAIR de métropole et DOM

Moyenne à l'écrit du DNB en fonction des taux de PCS défavorisées - MARTINIQUE
Tous les collèges publics de l'academie



surligner : ○ MARTINIQUE

Appartenance à l'EP

■ REP+

■ REP

■ hors EP

LEVIERS D'ACTION
Encadrement des élèves

	MARTINIQUE				Référence académique	NATIONAL				Référence nationale
	EP			Hors EP		EP			Hors EP	
	REP+	REP	Total	Total		REP+	REP	Total	Total	
2nd degré - Coll..										
Nombre moyen d'élèves par division (E/D)	20,8	21,3	21,1	23,7	22,5	21,1	22,2	21,9	25,1	24,4
Nombre moyen d'élèves par structure (E/S)	19,4	20,3	20,0	22,3	21,1	19,8	20,7	20,4	23,3	22,6
Nombre moyen d'heures hebdomadaires par élève (H/E)	1,45	1,41	1,43	1,26	1,33	1,44	1,34	1,37	1,17	1,21
1er degré										
Nombre moyen d'élèves par classe (E/C)	17,4	21,1	19,6	20,9	20,2	20,6	22,3	21,6	23,7	23,2
Proportion d'élèves de 2 ans dans le préélémentaire	9,7%	8,6%	9,0%	9,0%	9,0%	7,1%	6,1%	6,5%	2,5%	3,3%
Taux de scolarisation des enfants de 2 ans			33,6%	34,2%	33,9%			20,5%	9,7%	11,7%

Moyens humains

	MARTINIQUE				Référence académique	NATIONAL				Référence nationale
	EP			Hors EP		EP			Hors EP	
	REP+	REP	Total	Total		REP+	REP	Total	Total	
2nd degré - Coll..										
Proportion d'enseignants non titulaires	16,5%	7,3%	10,8%	5,7%	8,2%	14,5%	9,2%	11,1%	4,7%	6,3%
Proportion d'enseignants de moins de 35 ans	18,5%	15,9%	16,9%	14,5%	15,7%	37,6%	35,5%	36,2%	22,0%	25,3%
Proport. d'enseignants ayant 5 ans et plus d'ancienneté sur leur ..	38,5%	39,5%	39,1%	49,7%	44,5%	34,2%	41,4%	38,8%	54,1%	50,4%
1er degré										
Proport. d'enseignants ayant 5 ans et plus d'ancienneté sur leur ..	39,3%	49,5%	45,3%	47,7%	46,4%	32,9%	34,3%	33,8%	42,0%	40,1%

Surencadrement Programme 140 (1er degré - Public)

Nombre d'ETP supplémentaires	42	31	73	6 367	5 482	11 849
Nombre d'ETP supplémentaires pour 1 000 élèves	7	3	4	14	8	10

Surencadrement Programme 141 (2nd degré - Public) e..

Nombre d'ETP supplémentaires	68	49	117	3 775	3 495	7 270
Nombre d'ETP supplémentaires pour 1 000 élèves	25	10	15	22	10	14

Surencadrement Programme 230 (Vie de l'élève) en co..

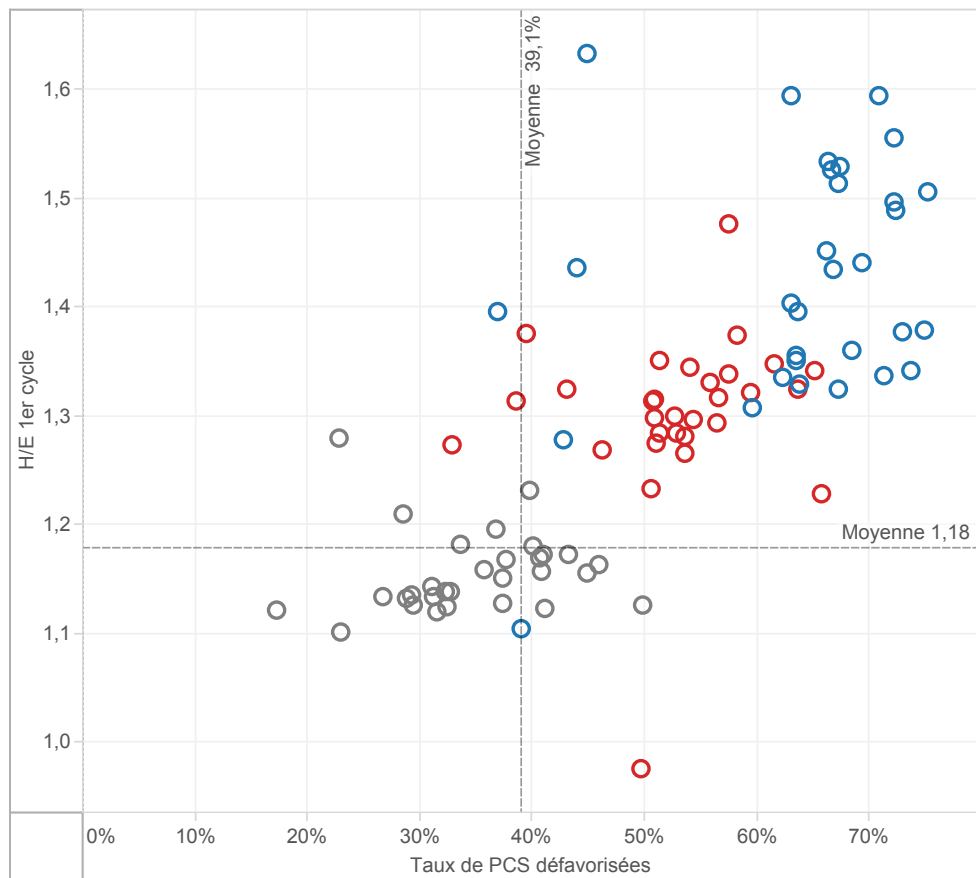
Nombre d'ETP supplémentaires (CPE et AED)	13	5	18	1 545	1 594	3 139
Nombre d'ETP supplémentaires pour 1 000 élèves	5	1	2	9	5	6

Offres éducatives au collège : exemple des langues

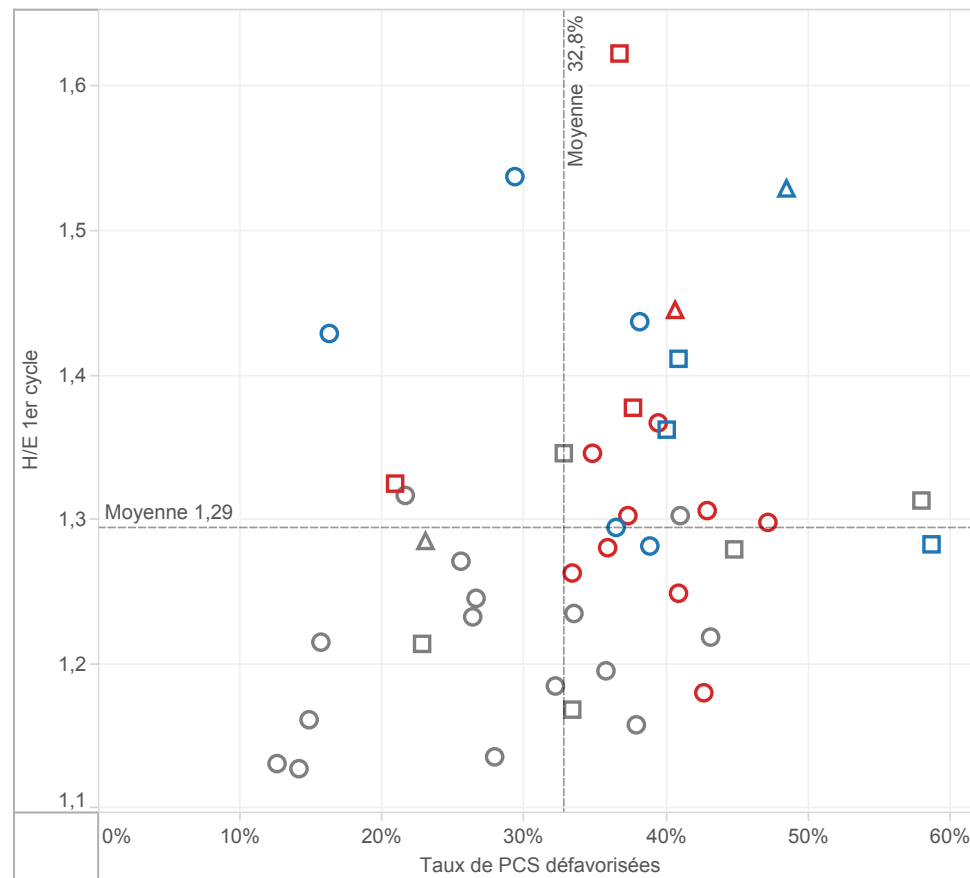
	MARTINIQUE				Référence académique	NATIONAL				Référence nationale
	EP			Hors EP		EP			Hors EP	
	REP+	REP	Total	Total		REP+	REP	Total	Total	
Proportion d'élèves inscrits en sections européennes et internat..	0,0%	1,1%	0,7%	0,0%	0,3%	0,1%	0,2%	0,2%	0,8%	0,7%
Proportion d'élèves inscrits en 6ème bilangues	21,3%	17,1%	18,5%	12,7%	15,3%	14,1%	13,4%	13,7%	13,7%	13,7%
Proportion d'élèves apprenant les langues rares	20,4%	11,3%	14,5%	11,1%	12,6%	8,9%	6,7%	7,4%	6,8%	7,0%
Proportion d'élèves suivant des cours de latin-grec	17,8%	15,5%	16,3%	15,8%	16,0%	9,3%	13,5%	12,1%	19,0%	17,6%

MOYENS EN COLLEGE

H/E 1er cycle en fonction des taux de PCS défavorisées - NATIONAL
par académie dans les collèges publics



H/E 1er cycle en fonction des taux de PCS défavorisées - MARTINIQUE
par collège public de l'académie



surligner : ○ AIX-MARS..
○ AMIENS

Appartenance à l'EP

■ REP+

■ REP

■ hors EP

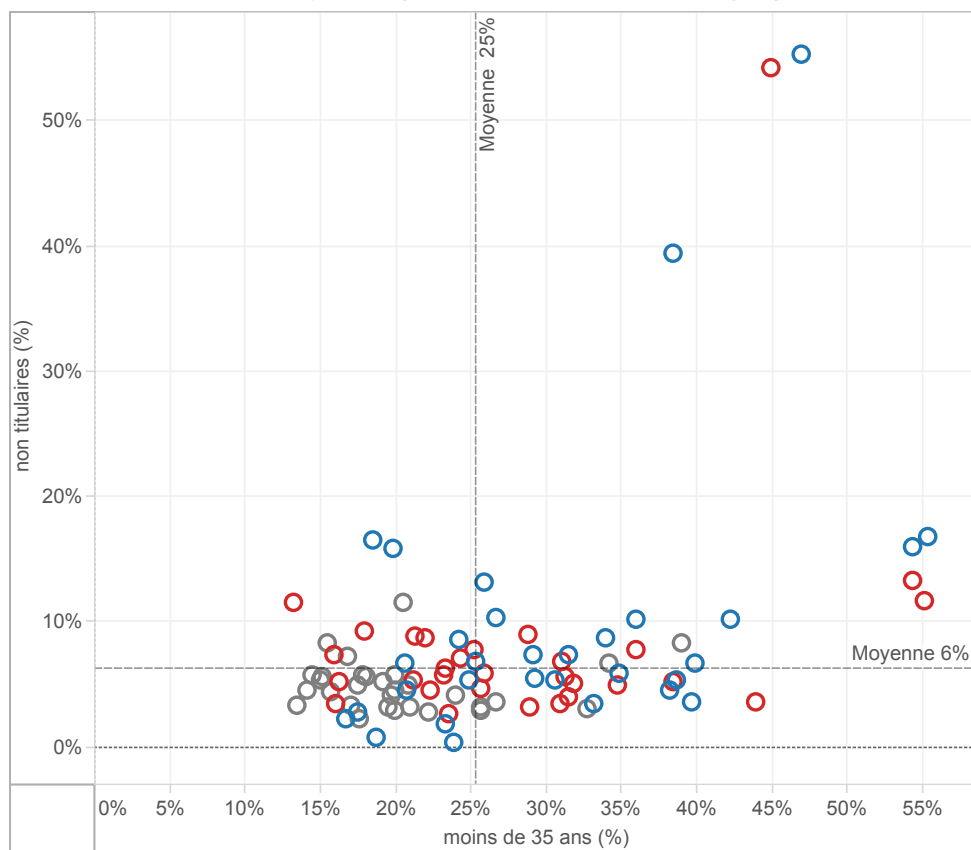
▲ Collège rural

■ Collège intermédiaire

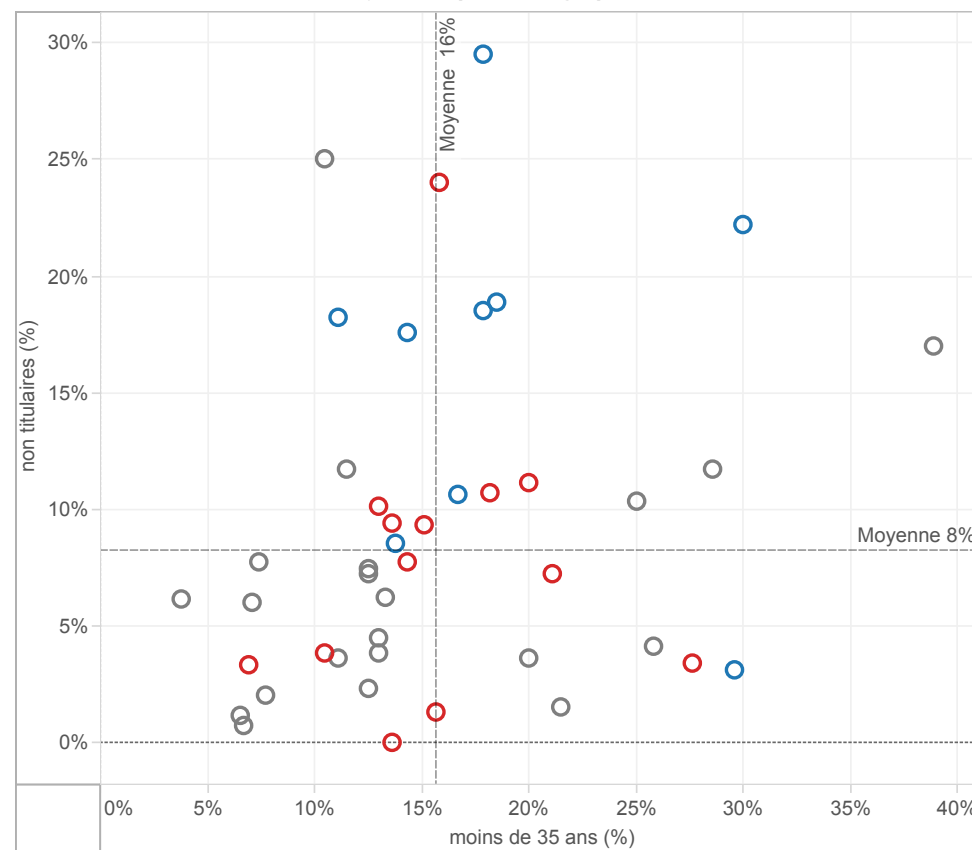
○ Collège urbain

CARACTERISTIQUES DES EQUIPES ENSEIGNANTES EN COLLEGE

Taux d'enseignants non titulaires en fonction du taux d'enseignants âgés de moins de 35 ans
NATIONAL - Moyennes par académie dans les collèges publics



Taux d'enseignants non titulaires en fonction du taux d'enseignants âgés de moins de 35 ans
MARTINIQUE - Moyennes par collège public de l'académie



surligner : ○ MARTINIQUE

Appartenance à l'EP

■ REP+

■ REP

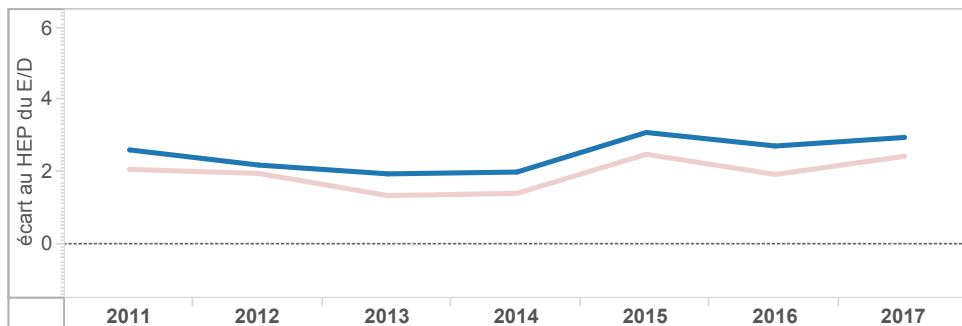
■ hors EP

EVOLUTION DES ECARTS ENTRE EP ET HORS EP EN COLLEGE

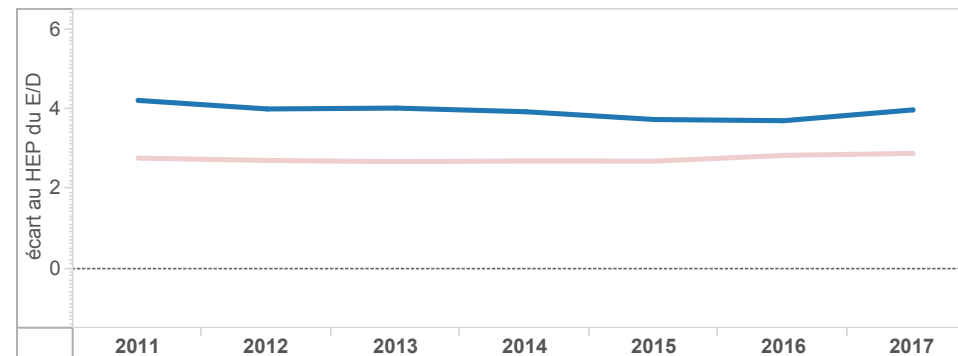
Académie
MARTINIQUE

ECLAIR(2011 à 2013) ECLAIR & REP+(2014) REP+(2015-... RRS(2011 à 2014) REP (2015)

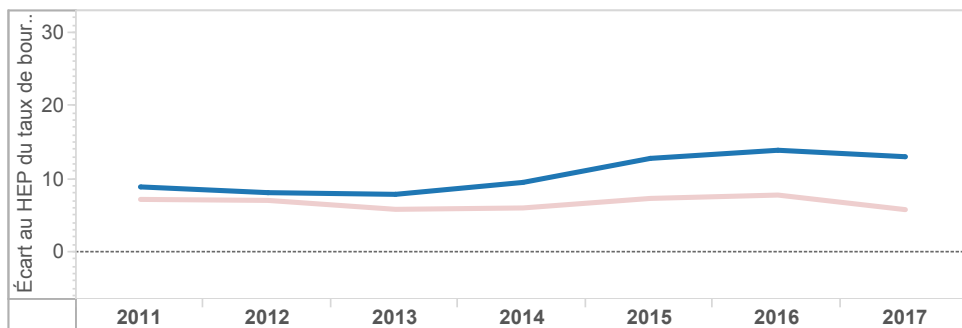
Ecart des taux d'encadrement (E/D) au collège entre hors EP et EP - MARTINIQUE



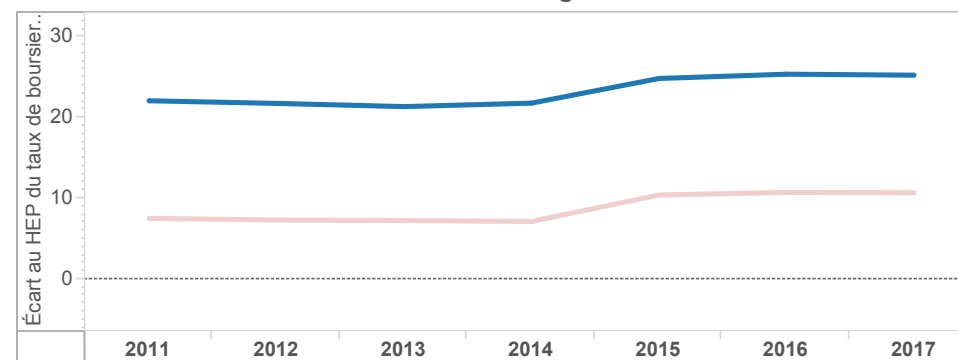
Ecart des taux d'encadrement (E/D) au collège entre hors EP et EP - NATIONAL



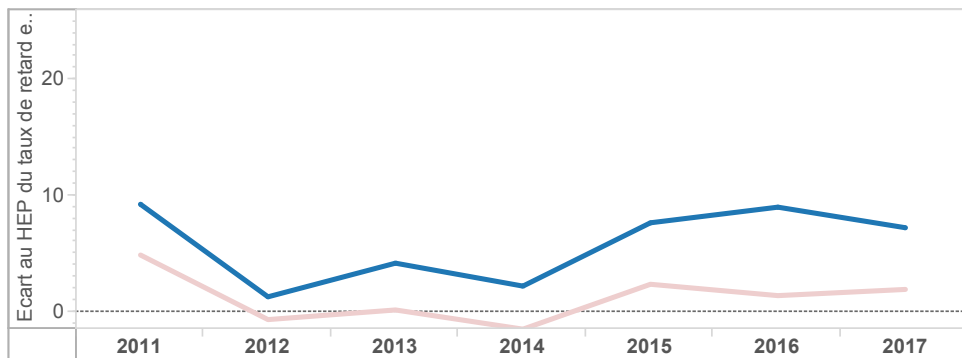
Ecart des taux de boursiers de taux 3 au collège entre EP et hors EP - MARTINIQUE



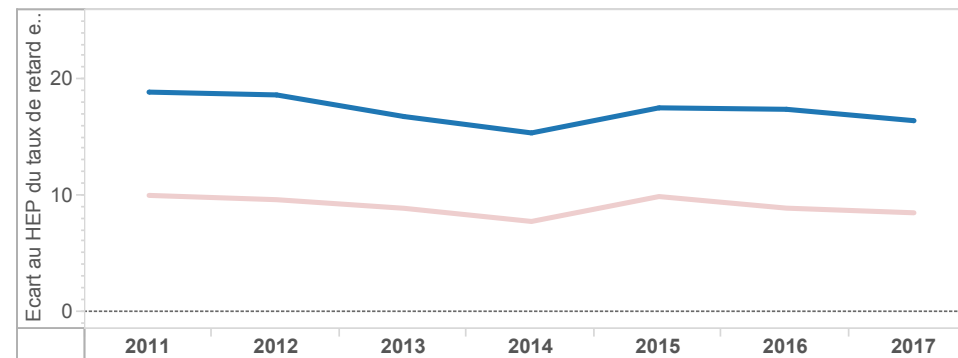
Ecart des taux de boursiers de taux 3 au collège entre EP et hors EP - NATIONAL



Ecart des taux de retard en 3e au collège entre EP et hors EP - MARTINIQUE



Ecart des taux de retard en 3e au collège entre EP et hors EP - NATIONAL

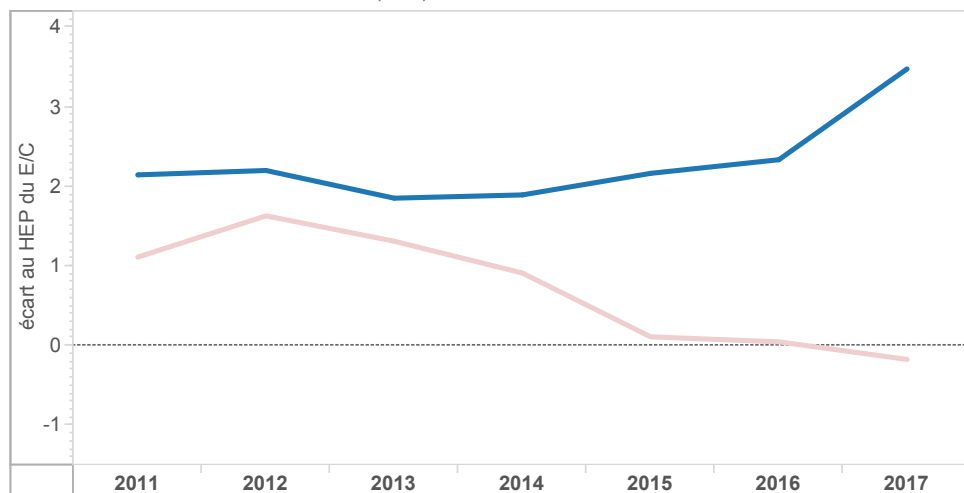


EVOLUTION DES ECARTS ENTRE EP ET HORS EP DANS LE 1er DEGRE

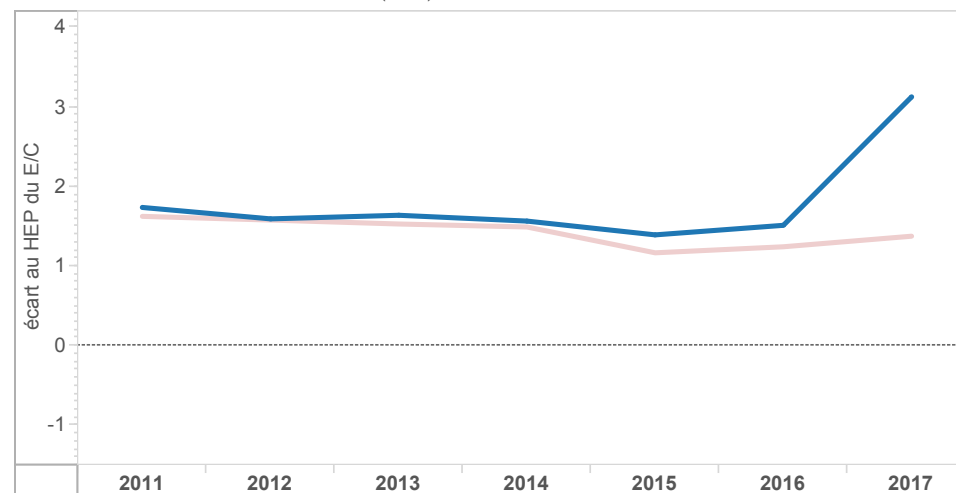
Académie
MARTINIQUE

ECLAIR(2011 à 2013) ECLAIR & REP+(2014) REP+(2015-... RRS(2011 à 2014) REP (2015)

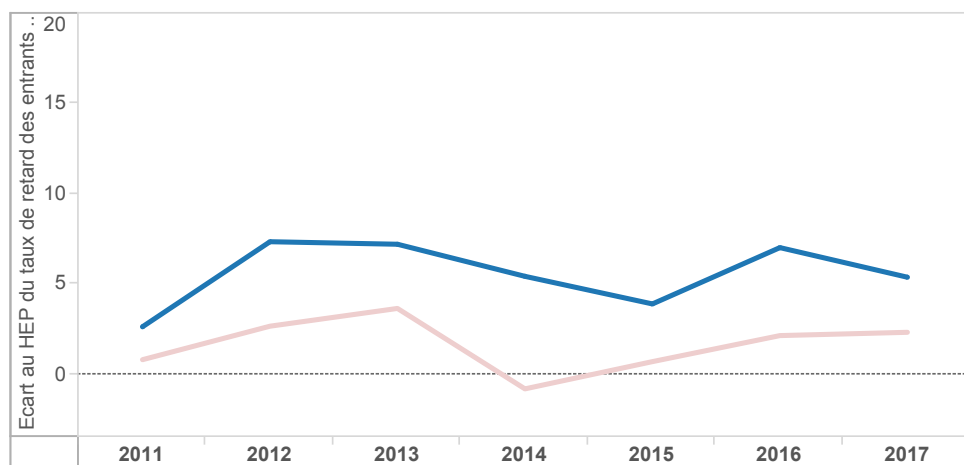
Ecart des taux d'encadrement (E/C) à l'école entre hors EP et EP - MARTINIQUE



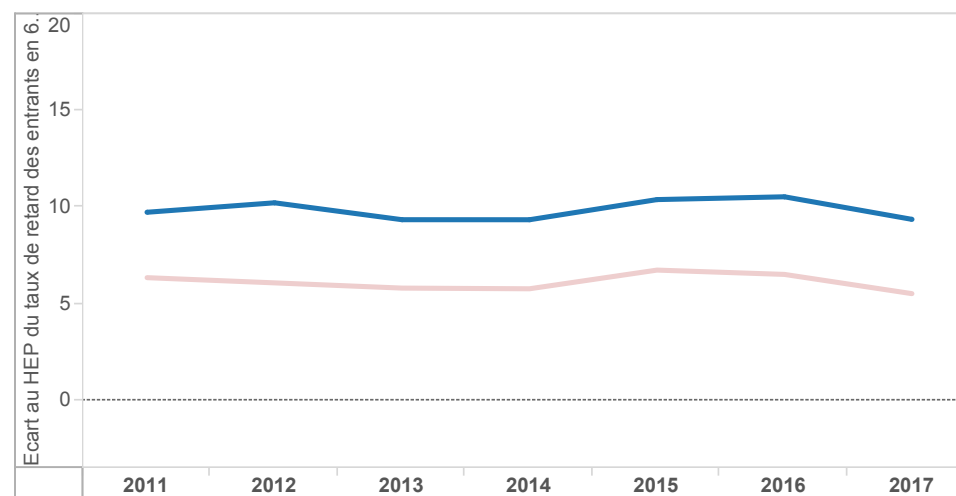
Ecart des taux d'encadrement (E/C) à l'école entre hors EP et EP - NATIONAL



Ecart des taux de retard des entrants en 6ème entre EP et hors EP - MARTINIQUE



Ecart des taux de retard des entrants en 6ème entre EP et hors EP - NATIONAL



ELEMENTS DE COUTS

Coût spécifique à l'éducation prioritaire	MARTINIQUE		
	REP+	REP	EP
Coût spécifique global en euros	9 440 072	7 410 362	16 825 388
Coût spécifique en euros par élève	1 099	469	690

NATIONAL		
REP+	REP	EP
765 994 834	682 081 406	#####
1 275	663	888

dont : Coût spécifique sur le programme 140 (1er degré-Public)

Coût spécifique global en euros	3 739 705	3 132 598	6 847 257
Coût spécifique en euros par élève	642	293	415

459 921 157	415 219 186	873 629 045
1 066	611	787

Coût spécifique sur le programme 141 (2nd degré-Public) en collège

Coût spécifique global en euros	5 239 156	4 098 010	9 337 166
Coût spécifique en euros par élève	1 896	802	1 186

253 614 893	213 461 038	467 075 931
1 497	610	899

Coût spécifique sur le programme 230 (Vie de l'élève) en collège

Coût spécifique global en euros	461 210	179 754	640 965
Coût spécifique en euros par élève	167	35	81

52 458 784	53 401 182	105 859 966
310	153	204

Coûts sur la masse salariale des enseignants

En collège	MARTINIQUE				Référence académique	NATIONAL				Référence nationale
	EP			Hors EP		EP			Hors EP	
	REP+	REP	Total	Total		REP+	REP	Total	Total	
Coût moyen par élève en euros	7 658	6 792	7 096	6 167	6 589	6 029	5 197	5 469	4 687	4 845
Coût moyen d'un enseignant en euros	78 068	79 524	78 966	80 014	79 498	66 552	65 939	66 158	67 279	67 020

Calculs effectués sur l'année budgétaire 2017

Pour informatio..

Coût moyen
annuel par
élève des
programmes 1..

1er degré public : 3 714 €

2nd degré public : 7 055 €

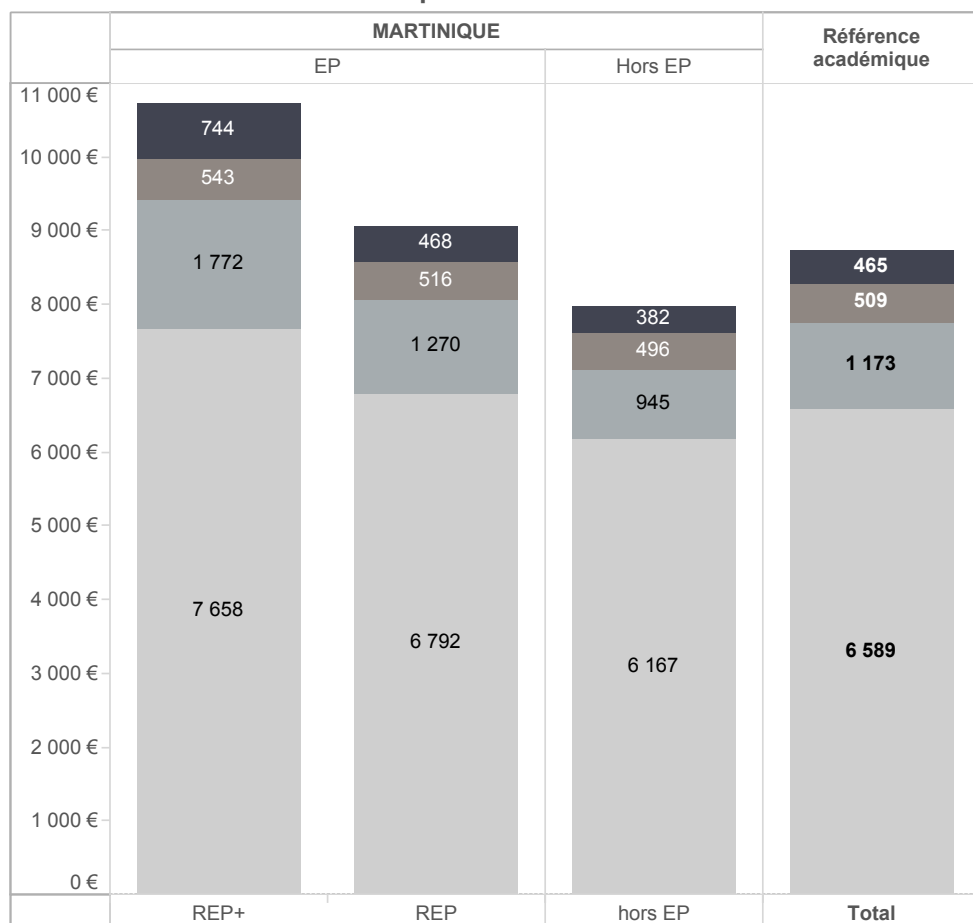
Vie de l'élève : 1 087 €

MOYENS EN COLLEGE (2)

Coût moyen par élève

- Fonctions éducatives (AED)
- Education, santé, social
- Encadrement, administration et financi..
- Enseignement/formation

Moyennes académiques suivant les fonctions exercées par les personnels



Moyennes nationales suivant les fonctions exercées par les personnels

