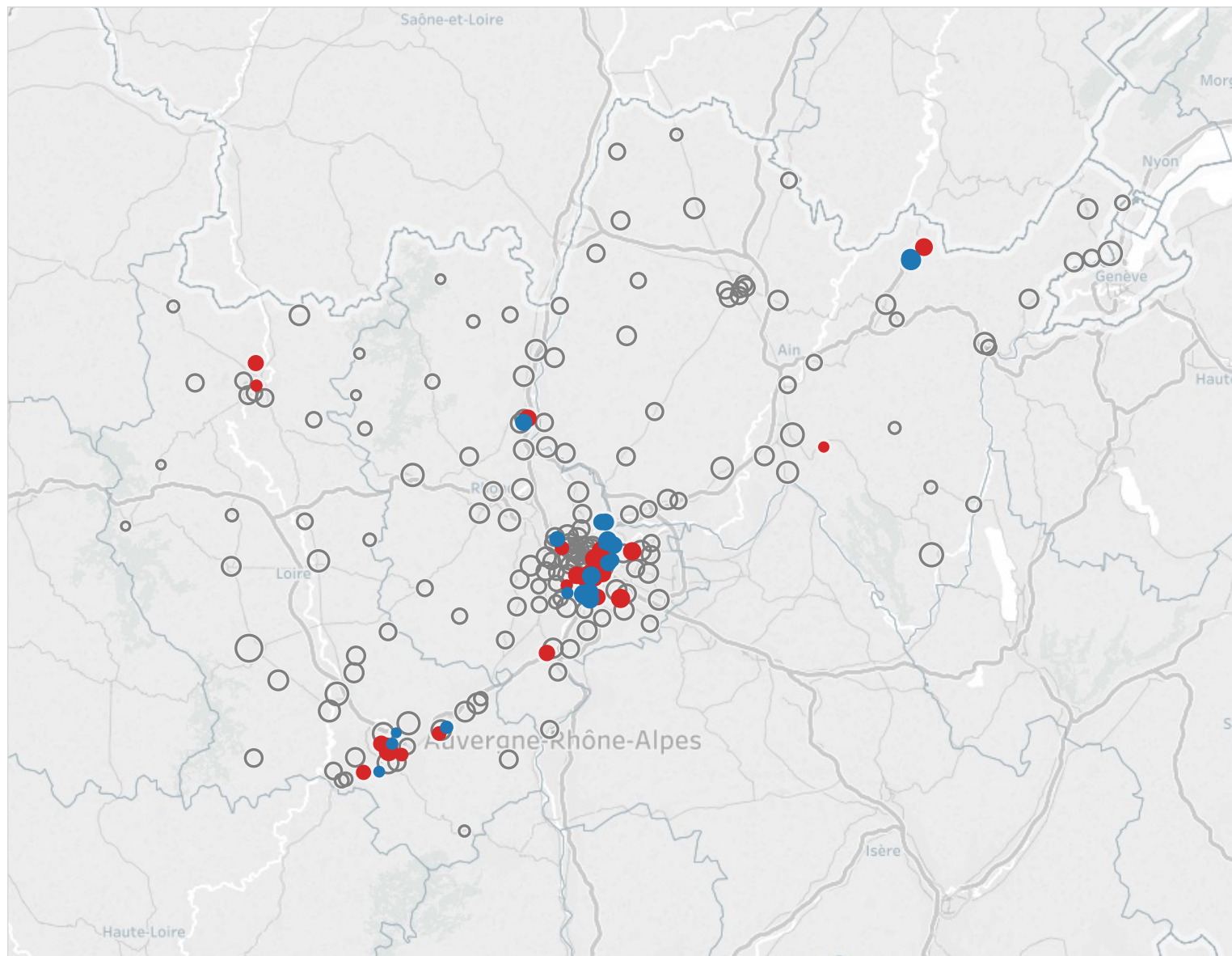
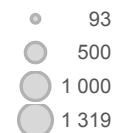


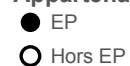
## CARTE DES COLLEGES EN EDUCATION PRIORITAIRE



### Effectif d'élèves



### Appartenance à l'EP



### Appartenance à l'EP



## COMPOSITION DE L'EDUCATION PRIORITAIRE

## Contexte social

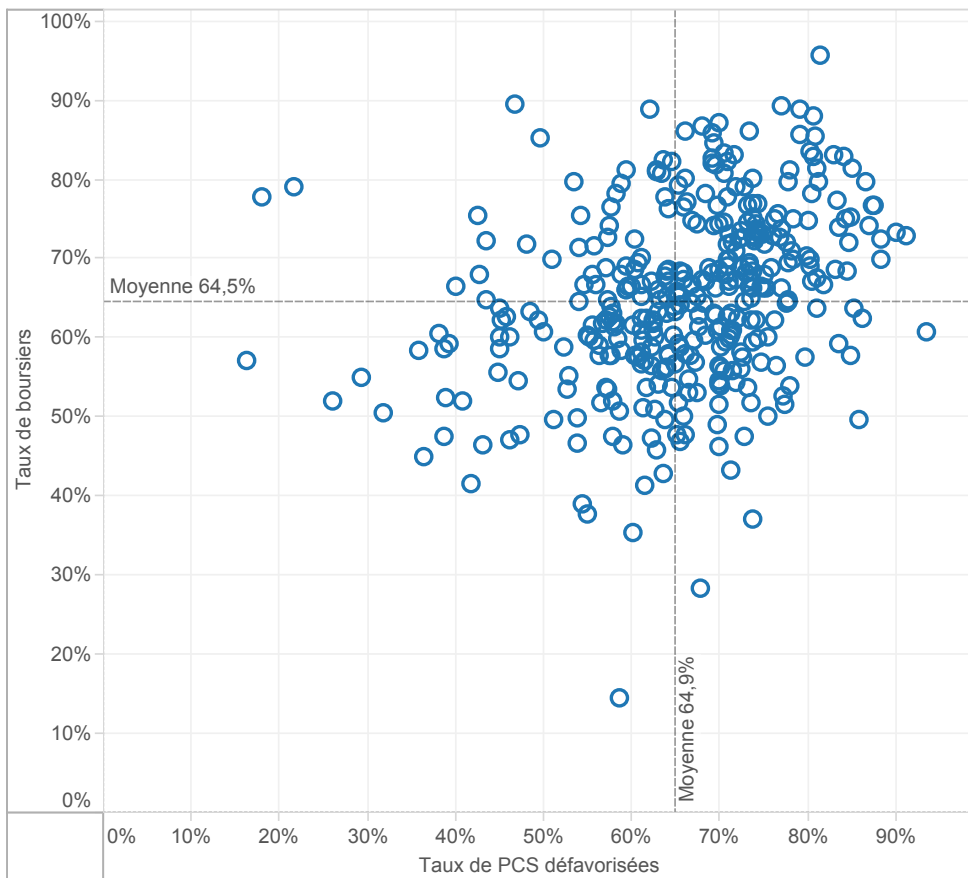
| 2nd degré   | LYON  |       |       |         | Référence académique | NATIONAL |       |       |         | Référence nationale |
|---|-------|-------|-------|---------|----------------------|----------|-------|-------|---------|---------------------|
|   | EP    |       |       | Hors EP |                      | EP       |       |       | Hors EP |                     |
|   | REP+  | REP   | Total | Total   |                      | REP+     | REP   | Total | Total   |                     |
| Proportion d'élèves issus de PCS défavorisées au collège      | 63,4% | 53,7% | 58,2% | 32,5%   | 37,7%                | 64,9%    | 54,2% | 57,7% | 34,1%   | 39,1%               |
| Proportion de boursiers au collège                            | 60,7% | 49,7% | 54,8% | 21,2%   | 28,0%                | 64,5%    | 46,1% | 52,2% | 23,4%   | 29,5%               |
| Proportion de boursiers de taux 3 au collège                  | 21,5% | 17,6% | 19,4% | 5,6%    | 8,4%                 | 31,8%    | 17,2% | 22,0% | 6,5%    | 9,7%                |
| 1er degré   |       |       |       |         |                      |          |       |       |         |                     |
| Proportion d'élèves entrant en 6ème issus de PCS défavorisées | 57,0% | 50,9% | 54,1% | 28,6%   | 33,4%                | 60,5%    | 52,3% | 55,5% | 31,6%   | 36,0%               |

## Poids de l'EP

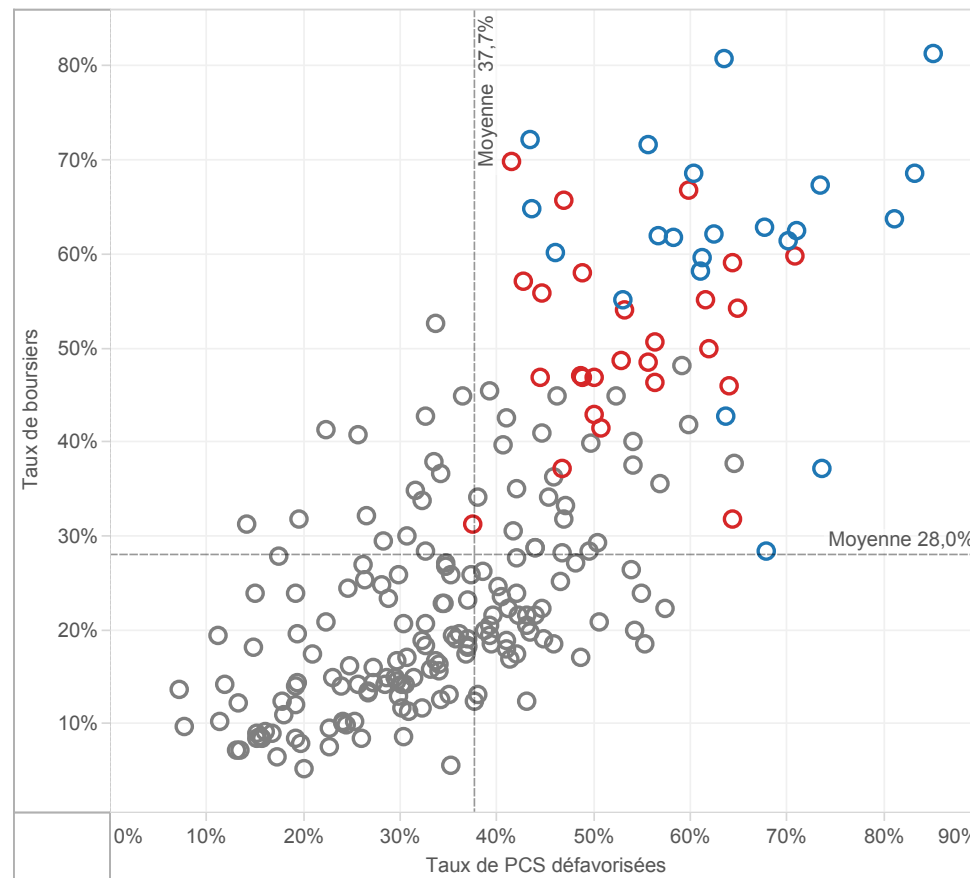
| dans le 2nd degré  | LYON   |        |        |         | Référence académique | NATIONAL |         |           |           | Référence nationale |
|--|--------|--------|--------|---------|----------------------|----------|---------|-----------|-----------|---------------------|
|  | EP     |        |        | Hors EP |                      | EP       |         |           | Hors EP   |                     |
|  | REP+   | REP    | Total  | Total   |                      | REP+     | REP     | Total     | Total     |                     |
| Nombre de collèges   | 22     | 26     | 48     | 165     | 213                  | 365      | 732     | 1 097     | 4 197     | 5 294               |
| Répartition des collèges   | 10,3%  | 12,2%  | 22,5%  | 77,5%   | 100,0%               | 6,9%     | 13,8%   | 20,7%     | 79,3%     | 100,0%              |
| Effectif d'élèves des collèges   | 10 976 | 12 652 | 23 628 | 93 448  | 117 076              | 181 275  | 366 442 | 547 717   | 2 050 641 | 2 598 358           |
| Répartition des élèves des collèges  | 9,4%   | 10,8%  | 20,2%  | 79,8%   | 100,0%               | 7,0%     | 14,1%   | 21,1%     | 78,9%     | 100,0%              |
| Nombre moyen d'élèves par collège  | 498,9  | 486,6  | 492,3  | 566,4   | 549,7                | 496,6    | 500,6   | 499,3     | 488,6     | 490,8               |
| Répartition suivant leur collège de destination des élèves de 6ème provenant d'une école en EP | 43,2%  | 41,2%  | 84,4%  | 15,6%   | 100,0%               | 32,8%    | 53,2%   | 86,0%     | 14,0%     | 100,0%              |
| Proportion d'élèves en SEGPA   | 5,4%   | 3,0%   | 4,1%   | 2,3%    | 2,6%                 | 6,0%     | 4,7%    | 5,1%      | 2,4%      | 3,0%                |
| dans le 1er degré  |        |        |        |         |                      |          |         |           |           |                     |
| Nombre d'écoles  | 150    | 148    | 298    | 1 529   | 1 827                | 2 466    | 4 237   | 6 703     | 38 698    | 45 401              |
| Répartition des écoles   | 8,2%   | 8,1%   | 16,3%  | 83,7%   | 100,0%               | 5,4%     | 9,3%    | 14,8%     | 85,2%     | 100,0%              |
| Effectif d'élèves du 1er degré   | 32 831 | 30 545 | 63 376 | 229 130 | 292 506              | 459 782  | 718 129 | 1 177 911 | 4 664 797 | 5 842 708           |
| Répartition des élèves du 1er degré  | 11,2%  | 10,4%  | 21,7%  | 78,3%   | 100,0%               | 7,9%     | 12,3%   | 20,2%     | 79,8%     | 100,0%              |
| Nombre moyen d'élèves par école  | 218,9  | 206,4  | 212,7  | 149,9   | 160,1                | 186,4    | 169,5   | 175,7     | 120,5     | 128,7               |

**CONTEXTE SOCIO-ECONOMIQUE DES COLLEGES EN EDUCATION PRIO..**

Taux de boursiers en fonction des taux de PCS défavorisées - NATIONAL  
Tous les collèges public REP+ de métropole et DOM



Taux de boursiers en fonction des taux de PCS défavorisées - LYON  
Tous les collèges publics de l'académie



surligner : ○ LYON

Appartenance à l'EP

■ REP+

■ REP

■ hors EP

**REUSSITE SCOLAIRE**
**Fluidité des parcours scolaires**

|   | LYON  |       |       |         |       | Référence académique | NATIONAL |         |       |       | Référence nationale |  |
|---|-------|-------|-------|---------|-------|----------------------|----------|---------|-------|-------|---------------------|--|
|   | EP    |       |       | Hors EP | EP    |                      |          | Hors EP |       |       |                     |  |
|   | REP+  | REP   | Total | Total   | REP+  |                      | REP      | Total   | Total |       |                     |  |
| <b>2nd degré</b>                          |       |       |       |         |       |                      |          |         |       |       |                     |  |
| Taux de retard parmi les élèves de 3ème   | 29,5% | 26,3% | 27,7% | 14,8%   | 17,3% | 29,7%                | 21,7%    | 24,3%   | 13,2% | 15,5% |                     |  |
| <b>1er degré</b>                          |       |       |       |         |       |                      |          |         |       |       |                     |  |
| Taux de retard parmi les entrants en 6ème | 16,0% | 15,1% | 15,6% | 7,5%    | 9,0%  | 16,8%                | 12,9%    | 14,4%   | 7,4%  | 8,7%  |                     |  |

**Diplôme national du brevet - session 2017**

|                                    | LYON  |       |       |         |       | Référence académique | NATIONAL |         |       |       | Référence nationale |  |
|------------------------------------|-------|-------|-------|---------|-------|----------------------|----------|---------|-------|-------|---------------------|--|
|                                    | EP    |       |       | Hors EP | EP    |                      |          | Hors EP |       |       |                     |  |
|                                    | REP+  | REP   | Total | Total   | REP+  |                      | REP      | Total   | Total |       |                     |  |
| <b>Réussite au bre..</b>           |       |       |       |         |       |                      |          |         |       |       |                     |  |
| Taux de réussite au brevet         | 82,0% | 82,5% | 82,3% | 89,1%   | 87,8% | 80,4%                | 82,9%    | 82,1%   | 89,1% | 87,7% |                     |  |
| Taux de réussite parmi les garçons | 77,0% | 79,0% | 78,1% | 85,8%   | 84,4% | 74,6%                | 78,0%    | 77,0%   | 85,9% | 84,1% |                     |  |
| Taux de réussite parmi les filles  | 87,0% | 85,8% | 86,3% | 92,2%   | 91,1% | 85,9%                | 87,7%    | 87,1%   | 92,2% | 91,2% |                     |  |

**Mentions Bien & Très-Bien**

|   |       |       |       |       |       |       |       |       |       |       |
|---|-------|-------|-------|-------|-------|-------|-------|-------|-------|-------|
| Taux de mentions Bien et Très-Bien                  | 41,3% | 47,7% | 44,9% | 58,2% | 55,8% | 39,8% | 46,0% | 44,0% | 57,2% | 54,7% |
| Taux de mentions Bien et Très-Bien parmi les filles | 44,5% | 50,9% | 48,2% | 62,7% | 60,1% | 44,2% | 50,7% | 48,6% | 62,0% | 59,4% |

**Résultats**

| Note moyenne à l'écrit du contrôle final         | 8,1  | 8,8 | 8,5 | 10,6 | 10,2  | 7,7  | 8,6 | 8,3 | 10,2 | 9,8   |
|--|------|-----|-----|------|-------|------|-----|-----|------|-------|
|  | REP+ | REP | EP  | HEP  | TOTAL | REP+ | REP | EP  | HEP  | TOTAL |
| Français - note moyenne au contrôle continu      |      |     |     |      |       |      |     |     |      |       |
| Français - note moyenne à l'examen final         | 8,4  | 9,2 | 8,8 | 10,6 | 10,3  | 8,1  | 8,9 | 8,7 | 10,3 | 10,0  |
| Mathématiques - note moyenne au contrôle continu |      |     |     |      |       |      |     |     |      |       |
| Mathématiques - note moyenne à l'examen final    | 5,9  | 6,9 | 6,5 | 9,5  | 8,9   | 5,9  | 7,0 | 6,7 | 9,1  | 8,7   |

**Orientation et parcours des élèves**

|                             | LYON  |       |       |         |       | Référence académique | NATIONAL |         |       |       | Référence nationale |  |
|-----------------------------|-------|-------|-------|---------|-------|----------------------|----------|---------|-------|-------|---------------------|--|
|                             | EP    |       |       | Hors EP | EP    |                      |          | Hors EP |       |       |                     |  |
|                             | REP+  | REP   | Total | Total   | REP+  |                      | REP      | Total   | Total |       |                     |  |
| <b>En fin de coll..</b>     |       |       |       |         |       |                      |          |         |       |       |                     |  |
| Taux de passage en 2nde GT  | 55,9% | 59,0% | 57,7% | 68,7%   | 66,6% | 54,3%                | 60,2%    | 58,3%   | 67,5% | 65,7% |                     |  |
| Taux de passage en 2nde Pro | 33,3% | 30,7% | 31,8% | 17,7%   | 20,4% | 37,0%                | 31,0%    | 32,9%   | 21,0% | 23,5% |                     |  |

**Devenir en fin de 2nde GT**

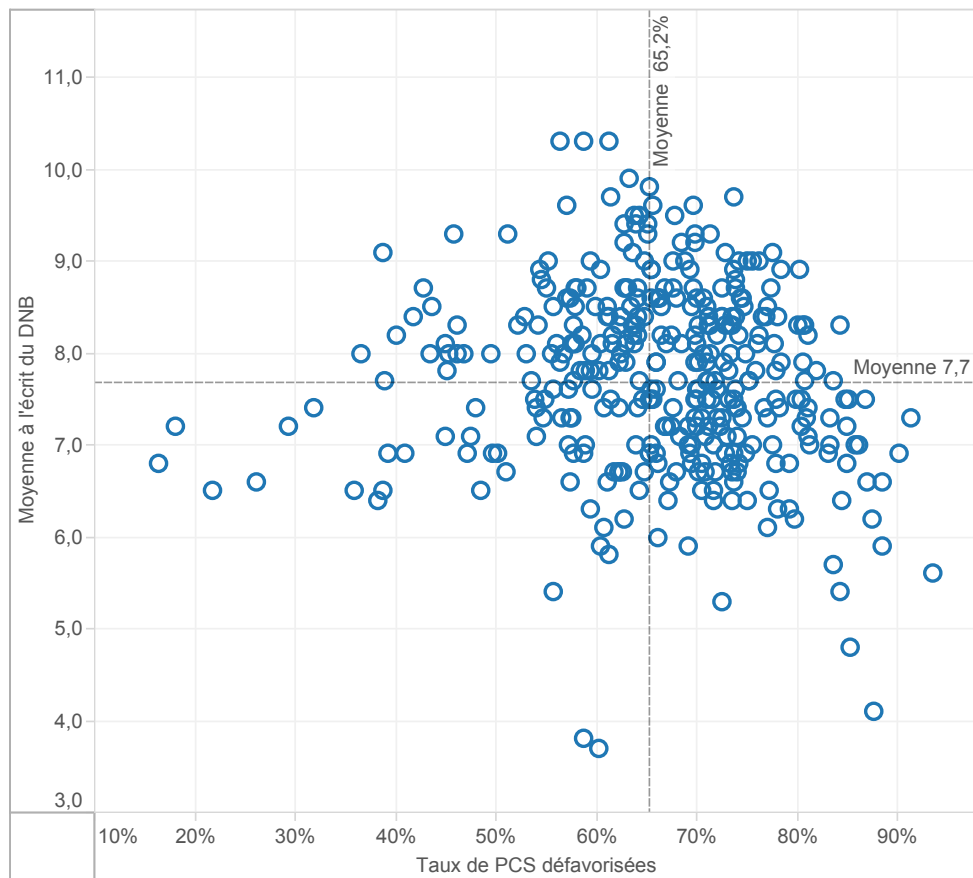
|                    |       |       |       |       |       |       |       |       |       |       |
|--------------------|-------|-------|-------|-------|-------|-------|-------|-------|-------|-------|
| 1ère générale      | 44,9% | 52,4% | 49,2% | 66,1% | 63,3% | 47,3% | 55,2% | 52,8% | 66,9% | 64,4% |
| 1ère technologique | 41,7% | 36,7% | 38,8% | 24,5% | 26,9% | 37,5% | 32,5% | 34,0% | 23,9% | 25,7% |
| Redoublement       | 6,9%  | 5,2%  | 5,9%  | 3,8%  | 4,1%  | 6,0%  | 4,9%  | 5,2%  | 3,6%  | 3,9%  |
| Autres             | 6,5%  | 5,7%  | 6,0%  | 5,6%  | 5,7%  | 9,2%  | 7,5%  | 8,0%  | 5,6%  | 6,0%  |

**Devenir en fin de 2nde Pro**

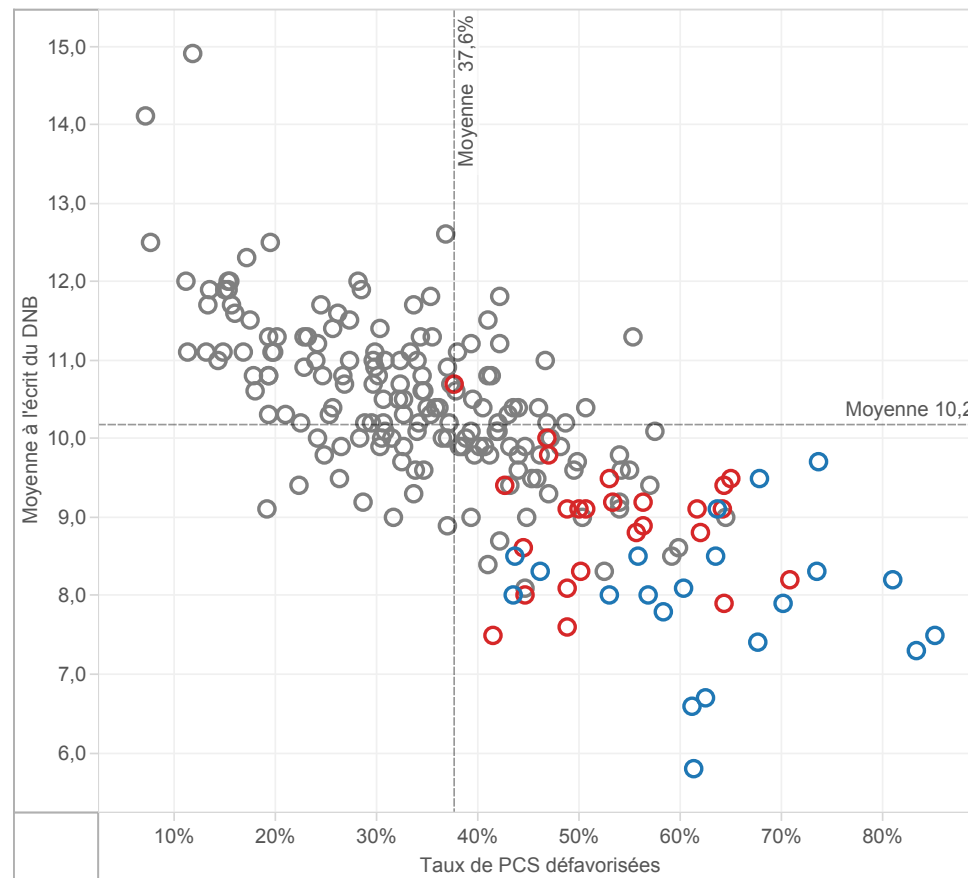
|                      |       |       |       |       |       |       |       |       |       |       |
|----------------------|-------|-------|-------|-------|-------|-------|-------|-------|-------|-------|
| 1ère professionnelle | 84,0% | 81,5% | 82,6% | 87,1% | 85,9% | 82,4% | 84,1% | 83,5% | 84,7% | 84,3% |
| Redoublement         | 3,5%  | 5,7%  | 4,6%  | 2,7%  | 3,3%  | 4,6%  | 4,1%  | 4,3%  | 3,5%  | 3,7%  |
| Autres               | 12,5% | 12,8% | 12,7% | 10,1% | 10,9% | 13,0% | 11,8% | 12,2% | 11,9% | 12,1% |

**FOCUS SUR LA REUSSITE AU DNB DES COLLEGES EP DE L'ACADEMIE ..**

Moyenne à l'écrit du DNB en fonction des taux de PCS défavorisées -NATIONAL  
Tous les collèges publics ECLAIR de métropole et DOM



Moyenne à l'écrit du DNB en fonction des taux de PCS défavorisées - LYON  
Tous les collèges publics de l'académie



surligner : ○ LYON

Appartenance à l'EP

■ REP+

■ REP

■ hors EP

**LEVIERS D'ACTION**
**Encadrement des élèves**

|   | LYON  |       |       |         | Référence académique | NATIONAL |      |       |         | Référence nationale |
|---|-------|-------|-------|---------|----------------------|----------|------|-------|---------|---------------------|
|   | EP    |       |       | Hors EP |                      | EP       |      |       | Hors EP |                     |
|   | REP+  | REP   | Total | Total   |                      | REP+     | REP  | Total | Total   |                     |
| <b>2nd degré - Coll..</b>                           |       |       |       |         |                      |          |      |       |         |                     |
| Nombre moyen d'élèves par division (E/D)            | 22,2  | 22,8  | 22,5  | 25,5    | 24,8                 | 21,1     | 22,2 | 21,9  | 25,1    | 24,4                |
| Nombre moyen d'élèves par structure (E/S)           | 20,1  | 21,4  | 20,8  | 23,5    | 22,8                 | 19,8     | 20,7 | 20,4  | 23,3    | 22,6                |
| Nombre moyen d'heures hebdomadaires par élève (H/E) | 1,41  | 1,30  | 1,35  | 1,15    | 1,19                 | 1,44     | 1,34 | 1,37  | 1,17    | 1,21                |
| <b>1er degré</b>                                    |       |       |       |         |                      |          |      |       |         |                     |
| Nombre moyen d'élèves par classe (E/C)              | 21,7  | 23,7  | 22,6  | 24,3    | 23,9                 | 20,6     | 22,3 | 21,6  | 23,7    | 23,2                |
| Proportion d'élèves de 2 ans dans le préélémentaire | 10,8% | 10,6% | 10,7% | 2,0%    | 4,1%                 | 7,1%     | 6,1% | 6,5%  | 2,5%    | 3,3%                |
| Taux de scolarisation des enfants de 2 ans          |       |       | 35,6% | 7,7%    | 13,0%                |          |      | 20,5% | 9,7%    | 11,7%               |

**Moyens humains**

|   | LYON  |       |       |         | Référence académique | NATIONAL |       |       |         | Référence nationale |
|---|-------|-------|-------|---------|----------------------|----------|-------|-------|---------|---------------------|
|   | EP    |       |       | Hors EP |                      | EP       |       |       | Hors EP |                     |
|   | REP+  | REP   | Total | Total   |                      | REP+     | REP   | Total | Total   |                     |
| <b>2nd degré - Coll..</b>   |       |       |       |         |                      |          |       |       |         |                     |
| Proportion d'enseignants non titulaires                             | 10,1% | 7,7%  | 8,9%  | 5,0%    | 5,9%                 | 14,5%    | 9,2%  | 11,1% | 4,7%    | 6,3%                |
| Proportion d'enseignants de moins de 35 ans                         | 42,3% | 35,9% | 39,0% | 20,8%   | 25,0%                | 37,6%    | 35,5% | 36,2% | 22,0%   | 25,3%               |
| Proport. d'enseignants ayant 5 ans et plus d'ancienneté sur leur .. | 33,4% | 38,6% | 36,0% | 52,5%   | 48,6%                | 34,2%    | 41,4% | 38,8% | 54,1%   | 50,4%               |
| <b>1er degré</b>  |       |       |       |         |                      |          |       |       |         |                     |
| Proport. d'enseignants ayant 5 ans et plus d'ancienneté sur leur .. | 31,5% | 30,9% | 31,2% | 42,1%   | 39,6%                | 32,9%    | 34,3% | 33,8% | 42,0%   | 40,1%               |

**Surencadrement Programme 140 (1er degré - Public)**

|  |     |     |     |       |       |        |
|--|-----|-----|-----|-------|-------|--------|
| Nombre d'ETP supplémentaires                   | 351 | 235 | 586 | 6 367 | 5 482 | 11 849 |
| Nombre d'ETP supplémentaires pour 1 000 élèves | 11  | 8   | 9   | 14    | 8     | 10     |

**Surencadrement Programme 141 (2nd degré - Public) e..**

|  |     |     |     |       |       |       |
|--|-----|-----|-----|-------|-------|-------|
| Nombre d'ETP supplémentaires                   | 224 | 113 | 337 | 3 775 | 3 495 | 7 270 |
| Nombre d'ETP supplémentaires pour 1 000 élèves | 20  | 9   | 14  | 22    | 10    | 14    |

**Surencadrement Programme 230 (Vie de l'élève) en co..**

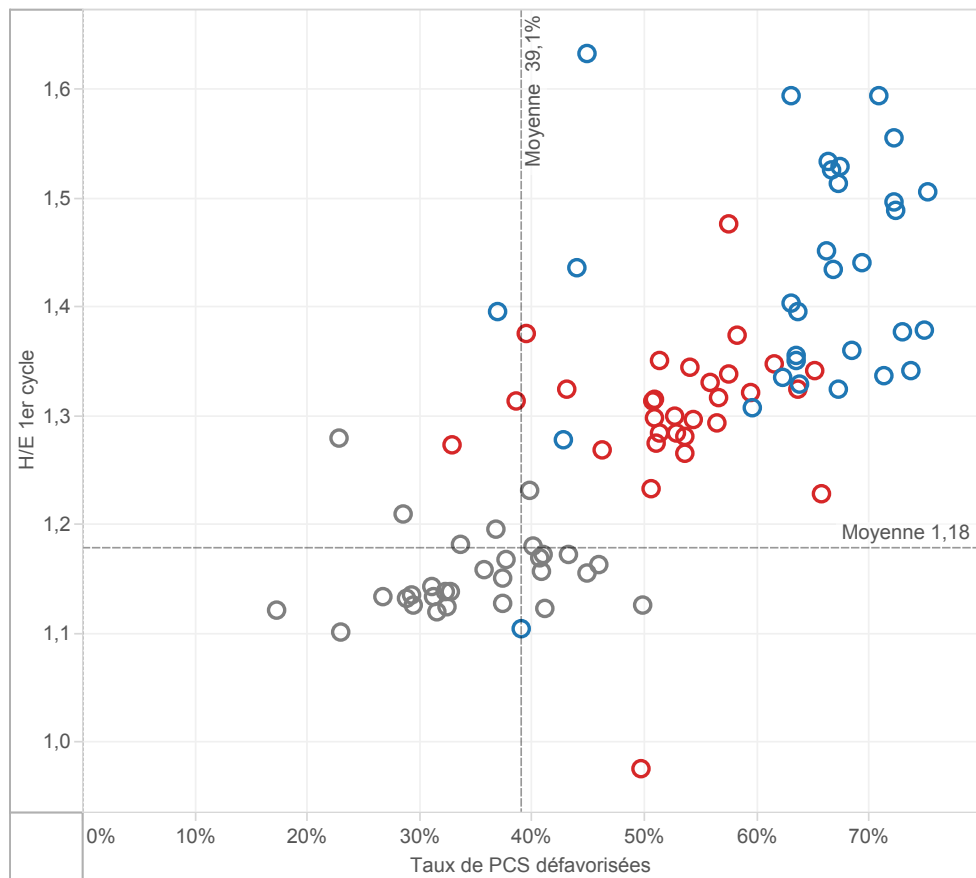
|  |    |    |     |       |       |       |
|--|----|----|-----|-------|-------|-------|
| Nombre d'ETP supplémentaires (CPE et AED)      | 81 | 56 | 137 | 1 545 | 1 594 | 3 139 |
| Nombre d'ETP supplémentaires pour 1 000 élèves | 7  | 4  | 6   | 9     | 5     | 6     |

**Offres éducatives au collège : exemple des langues**

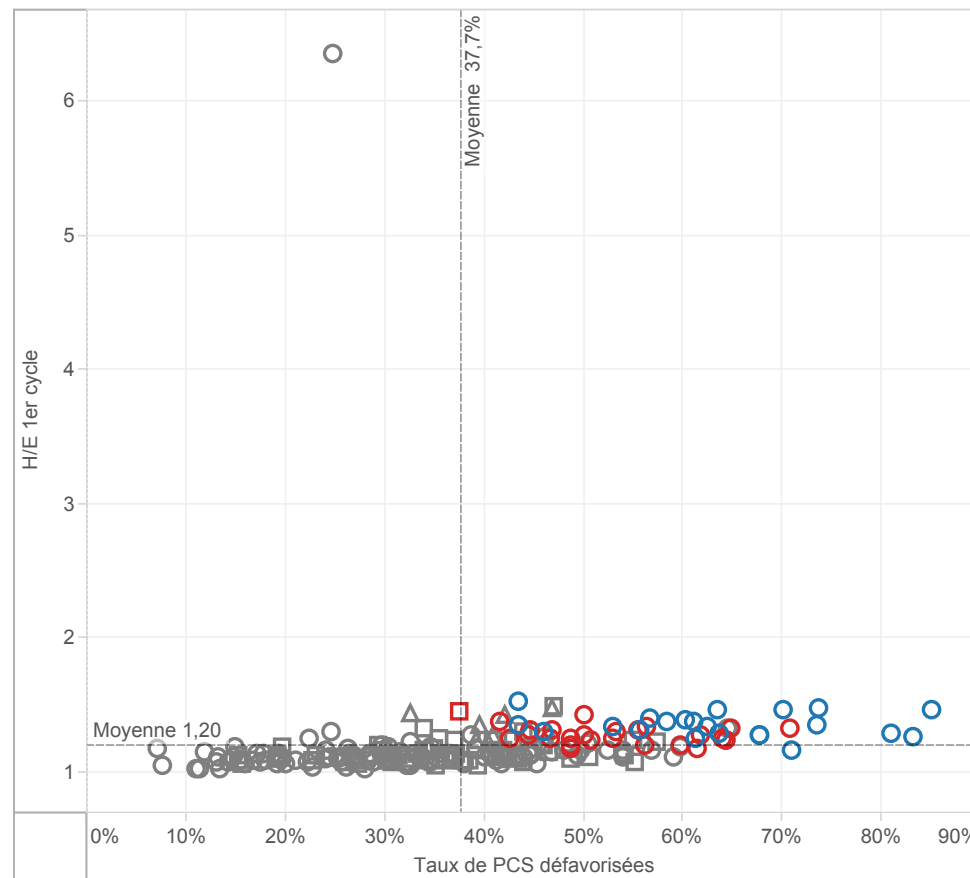
|  | LYON  |       |       |         | Référence académique | NATIONAL |       |       |         | Référence nationale |
|--|-------|-------|-------|---------|----------------------|----------|-------|-------|---------|---------------------|
|  | EP    |       |       | Hors EP |                      | EP       |       |       | Hors EP |                     |
|  | REP+  | REP   | Total | Total   |                      | REP+     | REP   | Total | Total   |                     |
| Proportion d'élèves inscrits en sections européennes et internat.. | 0,0%  | 0,0%  | 0,0%  | 1,6%    | 1,3%                 | 0,1%     | 0,2%  | 0,2%  | 0,8%    | 0,7%                |
| Proportion d'élèves inscrits en 6ème bilangues                     | 13,1% | 13,5% | 13,3% | 9,7%    | 10,4%                | 14,1%    | 13,4% | 13,7% | 13,7%   | 13,7%               |
| Proportion d'élèves apprenant les langues rares                    | 7,0%  | 11,6% | 9,5%  | 12,8%   | 12,1%                | 8,9%     | 6,7%  | 7,4%  | 6,8%    | 7,0%                |
| Pronortion d'élèves suivant des cours de latin-grec                | 8 9%  | 13 7% | 11 5% | 16 8%   | 15 8%                | 9,3%     | 13,5% | 12,1% | 19,0%   | 17,6%               |

**MOYENS EN COLLEGE**

H/E 1er cycle en fonction des taux de PCS défavorisées - NATIONAL  
par académie dans les collèges publics



H/E 1er cycle en fonction des taux de PCS défavorisées - LYON  
par collège public de l'académie



surligner : ○ AIX-MARS..  
○ AMIENS

Appartenance à l'EP  
■ REP+   ■ REP

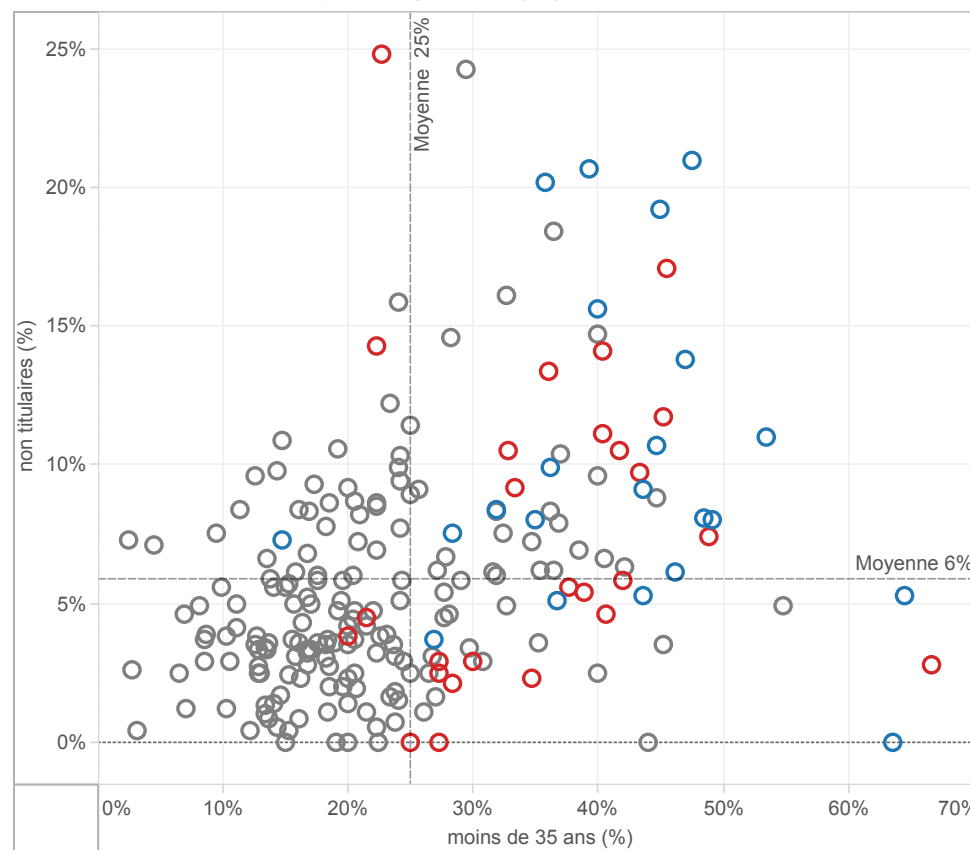
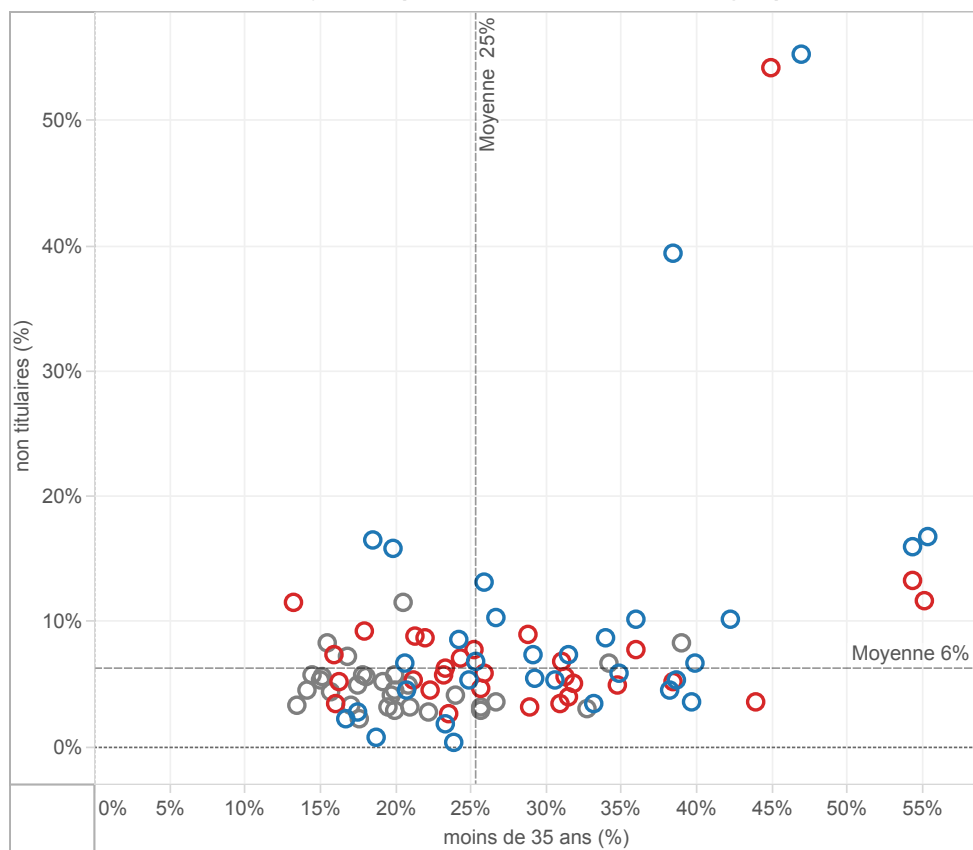
■ hors EP

▲ Collège rural  
■ Collège intermédiaire  
○ Collège urbain

**CARACTERISTIQUES DES EQUIPES ENSEIGNANTES EN COLLEGE**

Taux d'enseignants non titulaires en fonction du taux d'enseignants âgés de moins de 35 ans  
NATIONAL - Moyennes par académie dans les collèges publics

Taux d'enseignants non titulaires en fonction du taux d'enseignants âgés de moins de 35 ans  
LYON - Moyennes par collège public de l'académie



surligner : ○ LYON

Appartenance à l'EP

■ REP+

■ REP

■ hors EP

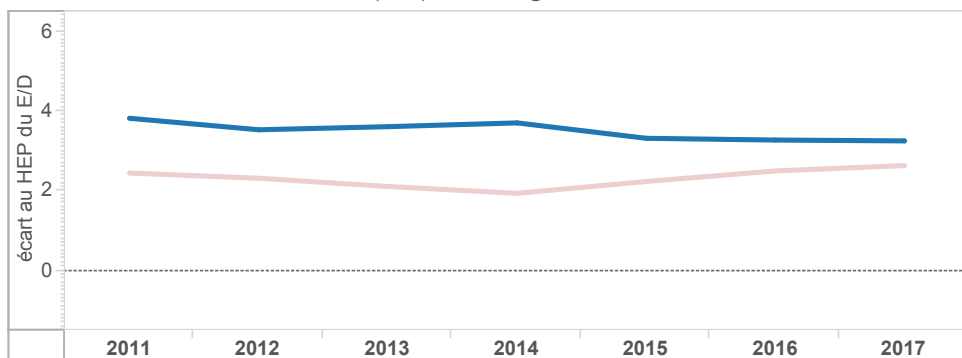


## EVOLUTION DES ECARTS ENTRE EP ET HORS EP EN COLLEGE

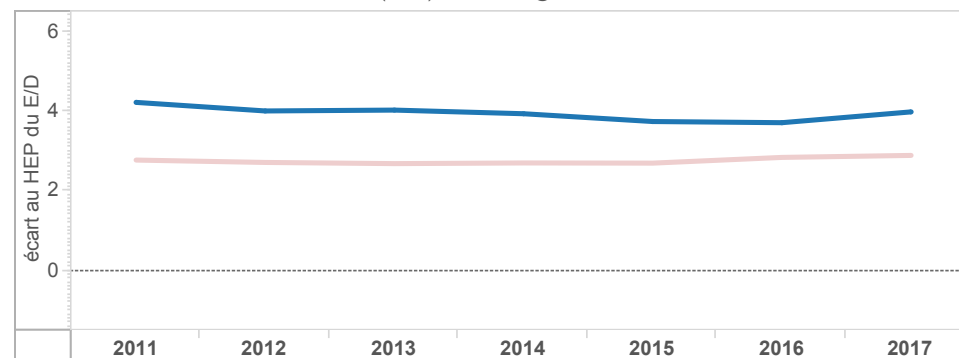
Académie  
LYON

ECLAIR(2011 à 2013) ECLAIR & REP+(2014) REP+(2015-... RRS(2011 à 2014) REP (2015)

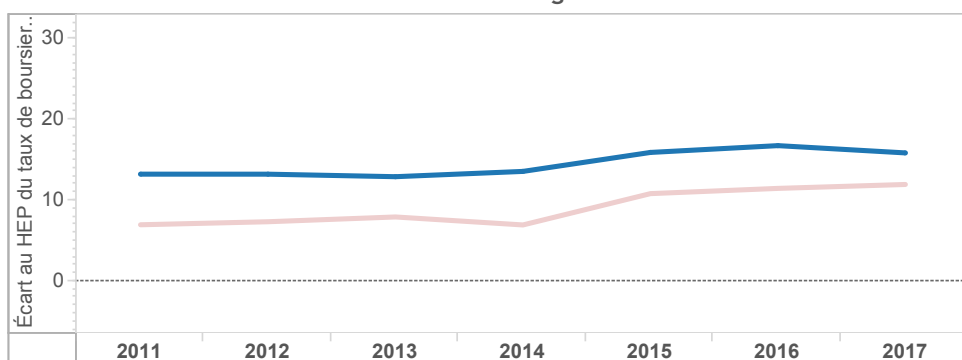
Écart des taux d'encadrement (E/D) au collège entre hors EP et EP - LYON



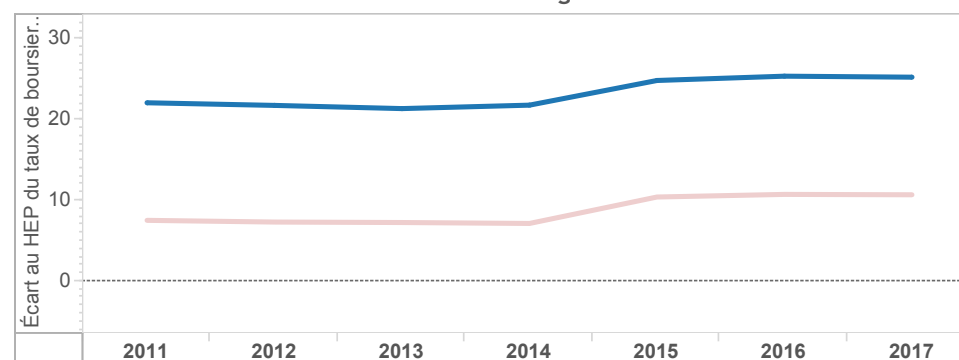
Écart des taux d'encadrement (E/D) au collège entre hors EP et EP - NATIONAL



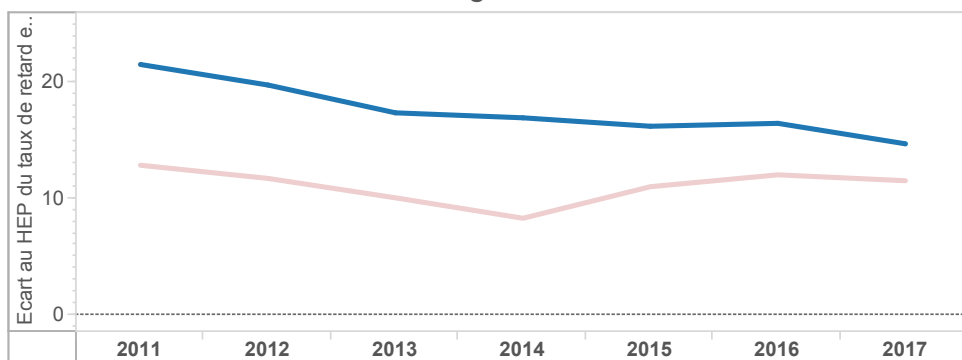
Écart des taux de boursiers de taux 3 au collège entre EP et hors EP - LYON



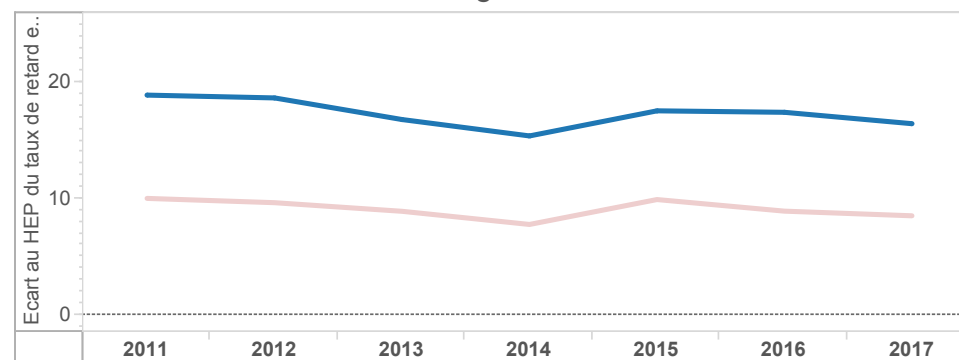
Écart des taux de boursiers de taux 3 au collège entre EP et hors EP - NATIONAL



Écart des taux de retard en 3e au collège entre EP et hors EP - LYON



Écart des taux de retard en 3e au collège entre EP et hors EP - NATIONAL

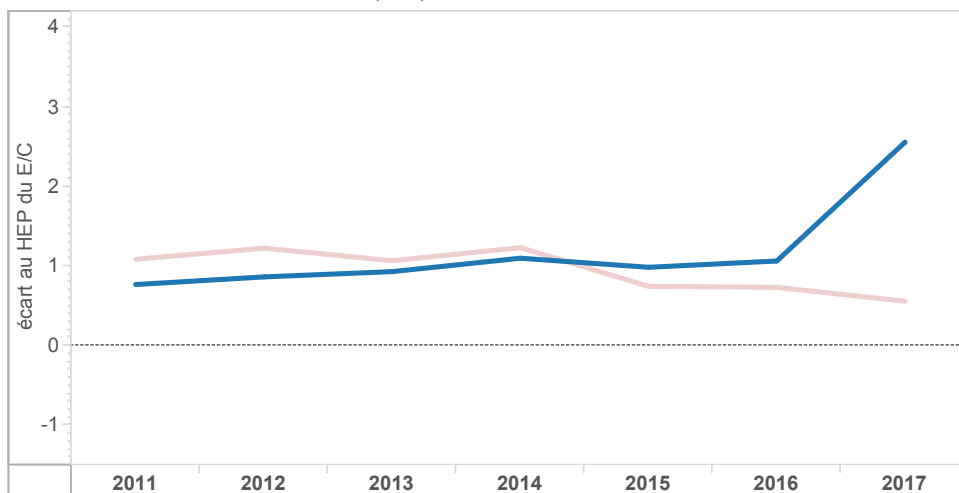


## EVOLUTION DES ECARTS ENTRE EP ET HORS EP DANS LE 1er DEGRE

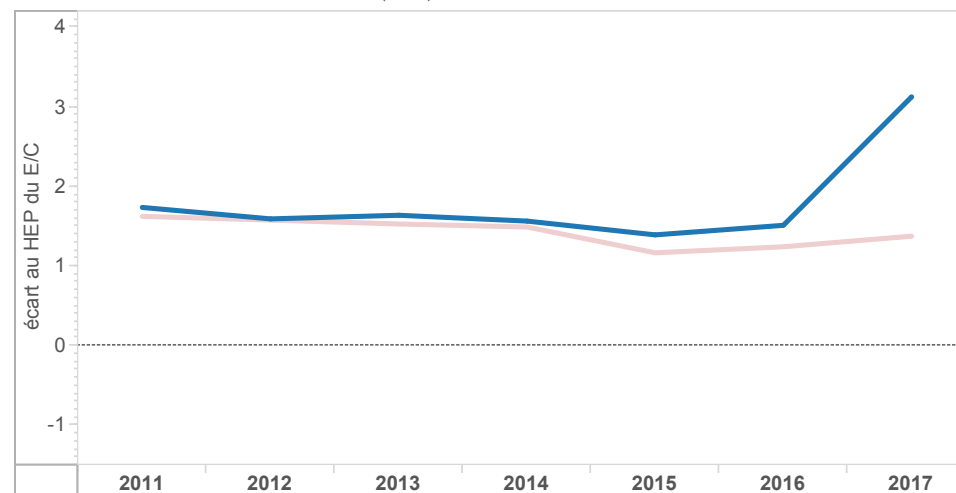
Académie  
LYON

ECLAIR(2011 à 2013) ECLAIR & REP+(2014) REP+(2015-... RRS(2011 à 2014) REP (2015)

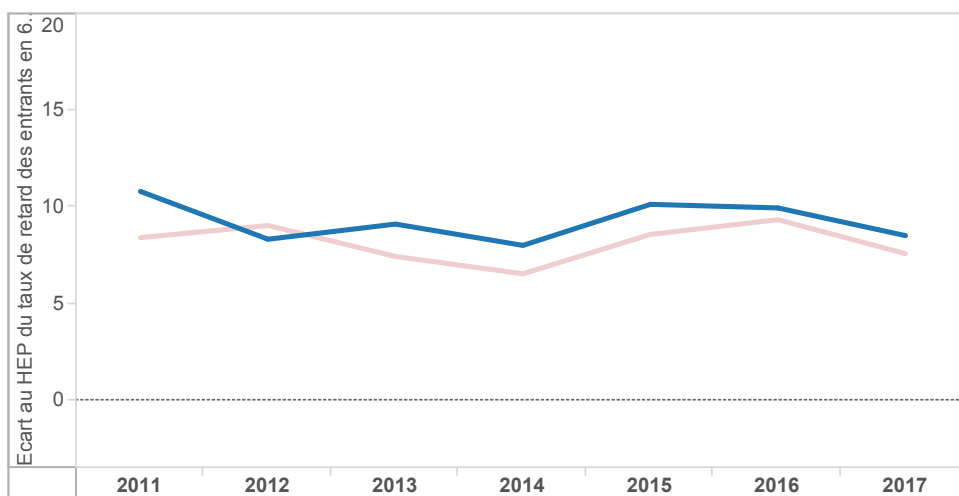
Ecart des taux d'encadrement (E/C) à l'école entre hors EP et EP - LYON



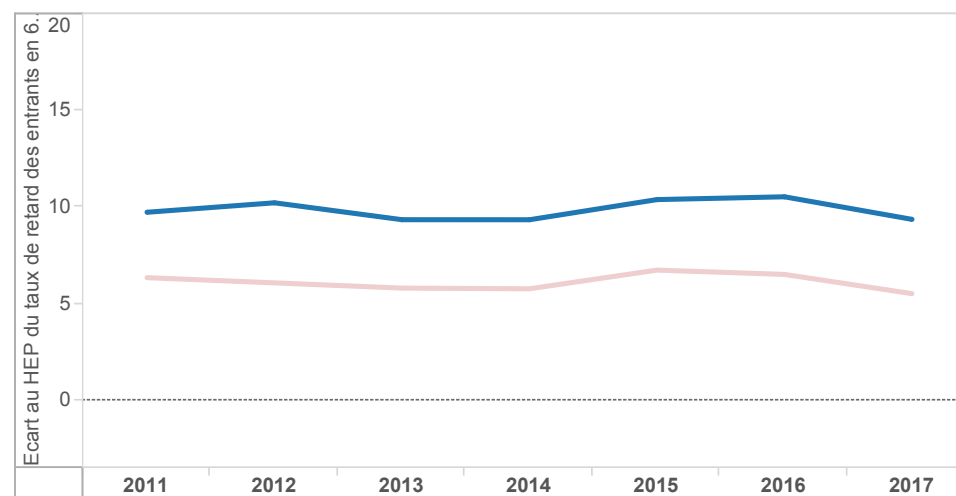
Ecart des taux d'encadrement (E/C) à l'école entre hors EP et EP - NATIONAL



Ecart des taux de retard des entrants en 6ème entre EP et hors EP - LYON



Ecart des taux de retard des entrants en 6ème entre EP et hors EP - NATIONAL



**ELEMENTS DE COUTS**

**Coût spécifique à l'éducation prioritaire**

|                                    | LYON       |            |            |
|------------------------------------|------------|------------|------------|
|                                    | REP+       | REP        | EP         |
| Coût spécifique global en euros    | 41 380 002 | 24 713 646 | 65 963 924 |
| Coût spécifique en euros par élève | 954        | 579        | 766        |

| NATIONAL    |             |       |
|-------------|-------------|-------|
| REP+        | REP         | EP    |
| 765 994 834 | 682 081 406 | ##### |
| 1 275       | 663         | 888   |

**dont : Coût spécifique sur le programme 140 (1er degré-Public)**

|                                    |            |            |            |
|------------------------------------|------------|------------|------------|
| Coût spécifique global en euros    | 26 576 772 | 17 755 957 | 44 203 004 |
| Coût spécifique en euros par élève | 820        | 591        | 708        |

|             |             |             |
|-------------|-------------|-------------|
| 459 921 157 | 415 219 186 | 873 629 045 |
| 1 066       | 611         | 787         |

**Coût spécifique sur le programme 141 (2nd degré-Public) en collège**

|                                    |            |           |            |
|------------------------------------|------------|-----------|------------|
| Coût spécifique global en euros    | 11 970 313 | 4 973 672 | 16 943 985 |
| Coût spécifique en euros par élève | 1 091      | 393       | 717        |

|             |             |             |
|-------------|-------------|-------------|
| 253 614 893 | 213 461 038 | 467 075 931 |
| 1 497       | 610         | 899         |

**Coût spécifique sur le programme 230 (Vie de l'élève) en collège**

|                                    |           |           |           |
|------------------------------------|-----------|-----------|-----------|
| Coût spécifique global en euros    | 2 832 918 | 1 984 017 | 4 816 934 |
| Coût spécifique en euros par élève | 258       | 157       | 204       |

|            |            |             |
|------------|------------|-------------|
| 52 458 784 | 53 401 182 | 105 859 966 |
| 310        | 153        | 204         |

**Coûts sur la masse salariale des enseignants**

| En collège                          | LYON   |        |        |         | Référence académique | NATIONAL |        |        |         | Référence nationale |
|-------------------------------------|--------|--------|--------|---------|----------------------|----------|--------|--------|---------|---------------------|
|                                     | EP     |        |        | Hors EP |                      | EP       |        |        | Hors EP |                     |
|                                     | REP+   | REP    | Total  | Total   |                      | REP+     | REP    | Total  | Total   |                     |
| Coût moyen par élève en euros       | 5 546  | 4 918  | 5 210  | 4 594   | 4 719                | 6 029    | 5 197  | 5 469  | 4 687   | 4 845               |
| Coût moyen d'un enseignant en euros | 63 697 | 64 536 | 64 118 | 67 717  | 66 881               | 66 552   | 65 939 | 66 158 | 67 279  | 67 020              |

Calculs effectués sur l'année budgétaire 2017

Pour informatio..

Coût moyen  
annuel par  
élève des  
programmes 1..

1er degré public : 3 714 €

2nd degré public : 7 055 €

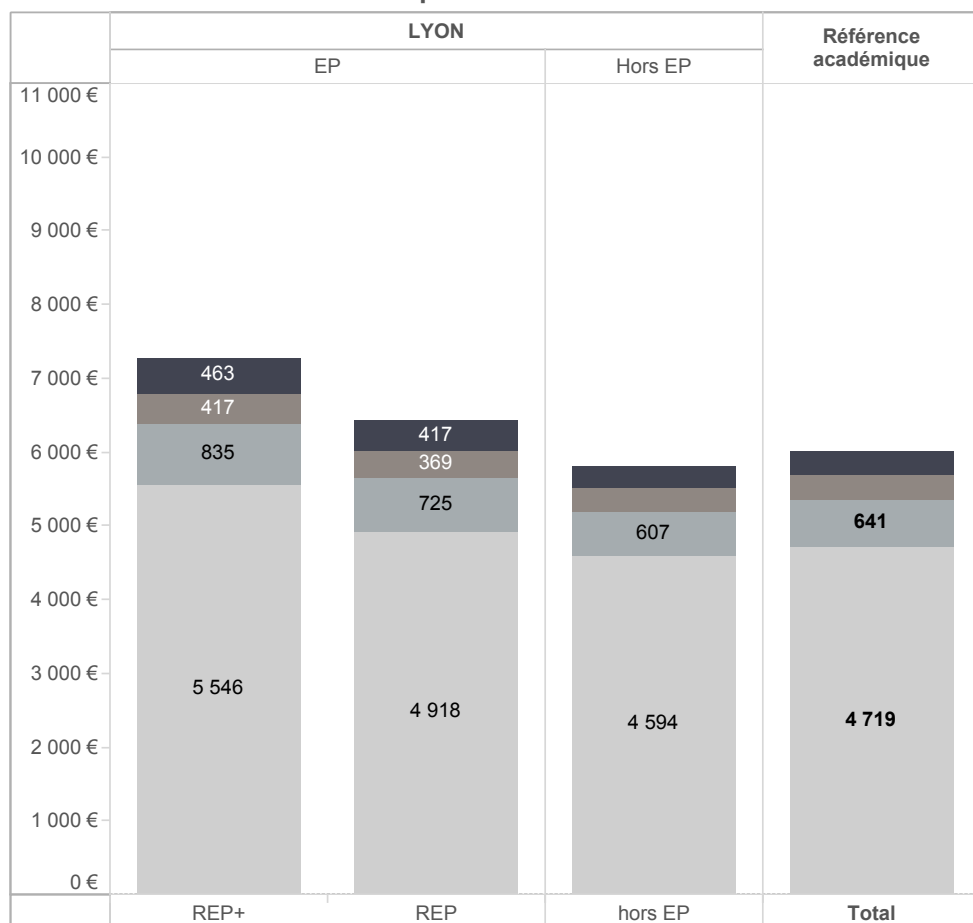
Vie de l'élève : 1 087 €

## MOYENS EN COLLEGE (2)

### Coût moyen par élève

- Fonctions éducatives (AED)
- Education, santé, social
- Encadrement, administration et financi..
- Enseignement/formation

Moyennes académiques suivant les fonctions exercées par les personnels



Moyennes nationales suivant les fonctions exercées par les personnels

