

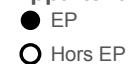
## CARTE DES COLLEGES EN EDUCATION PRIORITAIRE

Académie  
LIMOGES

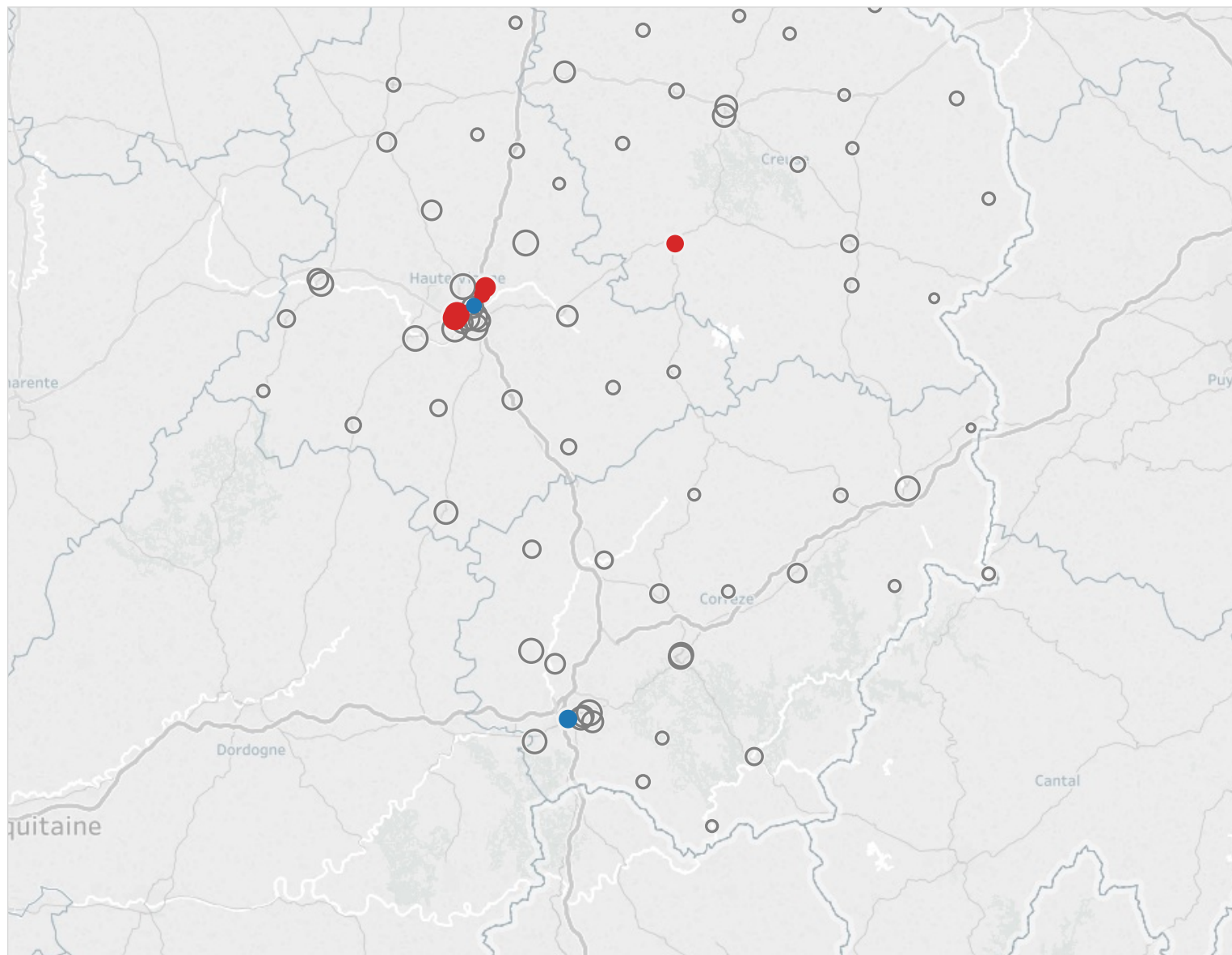
### Effectif d'élèves



### Appartenance à l'EP



### Appartenance à l'EP



## COMPOSITION DE L'EDUCATION PRIORITAIRE

## Contexte social

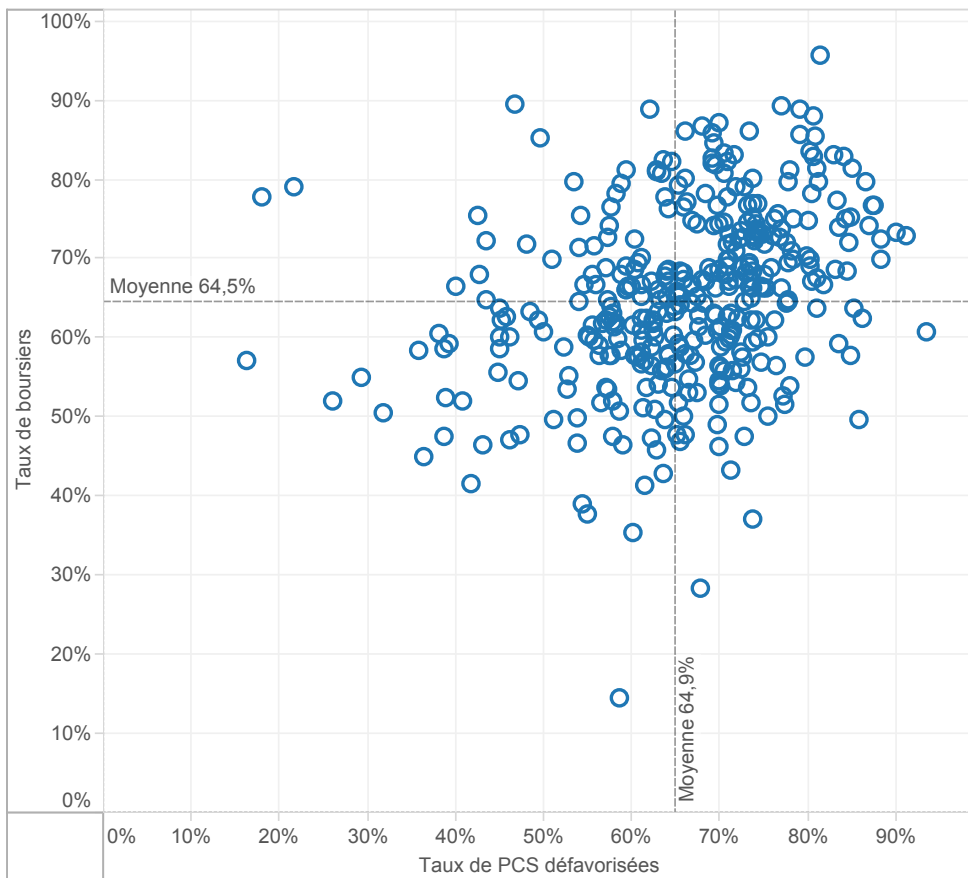
2nd degré	LIMOGES				Référence académique	NATIONAL				Référence nationale
	EP			Hors EP		EP			Hors EP	
	REP+	REP	Total	Total		REP+	REP	Total	Total	
Proportion d'élèves issus de PCS défavorisées au collège	66,4%	43,1%	48,0%	33,7%	35,3%	64,9%	54,2%	57,7%	34,1%	39,1%
Proportion de boursiers au collège	63,1%	47,5%	50,8%	24,2%	27,1%	64,5%	46,1%	52,2%	23,4%	29,5%
Proportion de boursiers de taux 3 au collège	31,1%	21,2%	23,3%	6,6%	8,4%	31,8%	17,2%	22,0%	6,5%	9,7%
<b>1er degré</b>										
Proportion d'élèves entrant en 6ème issus de PCS défavorisées	57,6%	54,7%	55,8%	31,4%	33,2%	60,5%	52,3%	55,5%	31,6%	36,0%

## Poids de l'EP

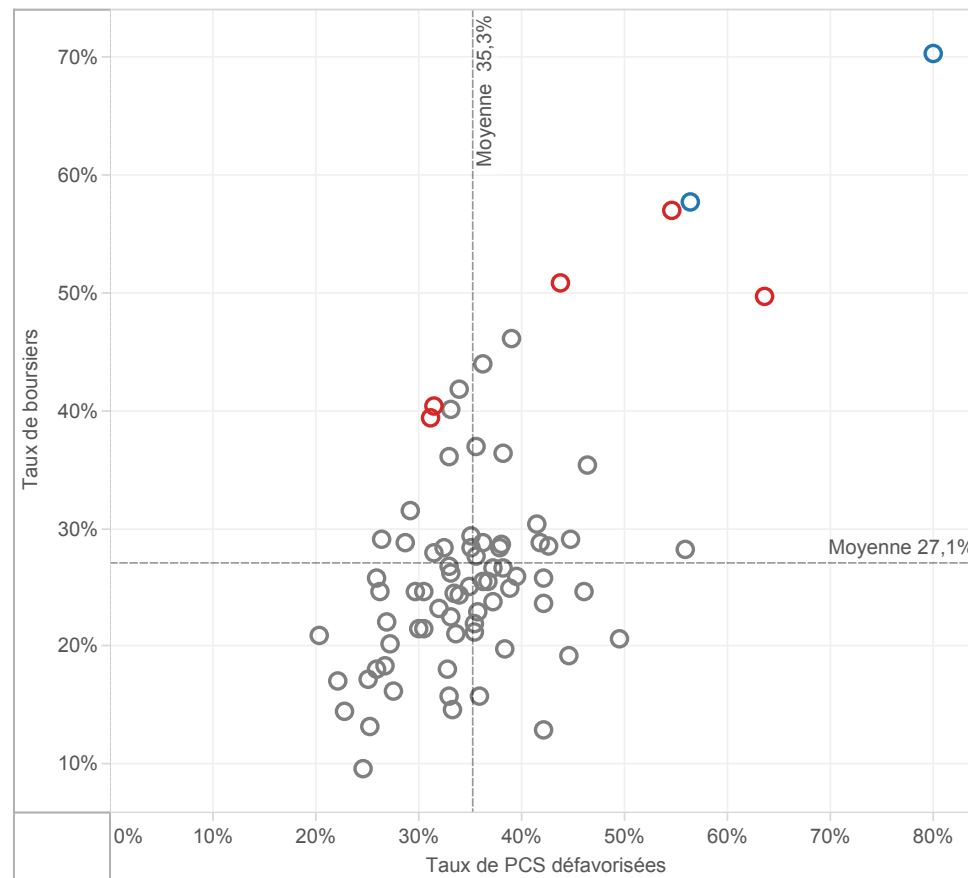
dans le 2nd degré	LIMOGES				Référence académique	NATIONAL				Référence nationale
	EP			Hors EP		EP			Hors EP	
	REP+	REP	Total	Total		REP+	REP	Total	Total	
Nombre de collèges	2	5	7	70	77	365	732	1 097	4 197	5 294
Répartition des collèges	2,6%	6,5%	9,1%	90,9%	100,0%	6,9%	13,8%	20,7%	79,3%	100,0%
Effectif d'élèves des collèges	636	2 363	2 999	24 517	27 516	181 275	366 442	547 717	2 050 641	2 598 358
Répartition des élèves des collèges	2,3%	8,6%	10,9%	89,1%	100,0%	7,0%	14,1%	21,1%	78,9%	100,0%
Nombre moyen d'élèves par collège	318,0	472,6	428,4	350,2	357,4	496,6	500,6	499,3	488,6	490,8
Répartition suivant leur collège de destination des élèves de 6ème provenant d'une école en EP	21,7%	54,2%	75,9%	24,1%	100,0%	32,8%	53,2%	86,0%	14,0%	100,0%
Proportion d'élèves en SEGPA	9,0%	7,3%	7,6%	2,7%	3,3%	6,0%	4,7%	5,1%	2,4%	3,0%
<b>dans le 1er degré</b>										
Nombre d'écoles	14	28	42	588	630	2 466	4 237	6 703	38 698	45 401
Répartition des écoles	2,2%	4,4%	6,7%	93,3%	100,0%	5,4%	9,3%	14,8%	85,2%	100,0%
Effectif d'élèves du 1er degré	1 792	2 996	4 788	50 765	55 553	459 782	718 129	1 177 911	4 664 797	5 842 708
Répartition des élèves du 1er degré	3,2%	5,4%	8,6%	91,4%	100,0%	7,9%	12,3%	20,2%	79,8%	100,0%
Nombre moyen d'élèves par école	128,0	107,0	114,0	86,3	88,2	186,4	169,5	175,7	120,5	128,7

**CONTEXTE SOCIO-ECONOMIQUE DES COLLEGES EN EDUCATION PRIO..**

Taux de boursiers en fonction des taux de PCS défavorisées - NATIONAL  
Tous les collèges public REP+ de métropole et DOM



Taux de boursiers en fonction des taux de PCS défavorisées - LIMOGES  
Tous les collèges publics de l'académie



surligner : ○ LIMOGES

Appartenance à l'EP

■ REP+

■ REP

■ hors EP

**REUSSITE SCOLAIRE**
**Fluidité des parcours scolaires**

	LIMOGES					Référence académique	NATIONAL				Référence nationale	
	EP			Hors EP	EP			Hors EP				
	REP+	REP	Total	Total	REP+		REP	Total	Total			
<b>2nd degré</b>												
Taux de retard parmi les élèves de 3ème	31,8%	22,3%	24,4%	15,1%	16,0%	29,7%	21,7%	24,3%	13,2%	15,5%		
<b>1er degré</b>												
Taux de retard parmi les entrants en 6ème	14,7%	14,6%	14,6%	8,2%	8,7%	16,8%	12,9%	14,4%	7,4%	8,7%		

**Diplôme national du brevet - session 2017**

	LIMOGES					Référence académique	NATIONAL				Référence nationale	
	EP			Hors EP	EP			Hors EP				
	REP+	REP	Total	Total	REP+		REP	Total	Total			
<b>Réussite au bre..</b>												
Taux de réussite au brevet	87,6%	77,6%	79,8%	89,7%	88,7%	80,4%	82,9%	82,1%	89,1%	87,7%		
Taux de réussite parmi les garçons	84,6%	70,9%	73,8%	86,6%	85,4%	74,6%	78,0%	77,0%	85,9%	84,1%		
Taux de réussite parmi les filles	90,3%	83,9%	85,3%	92,7%	91,9%	85,9%	87,7%	87,1%	92,2%	91,2%		

**Mentions Bien & Très-Bien**

Taux de mentions Bien et Très-Bien	35,8%	43,4%	41,6%	53,8%	52,7%	39,8%	46,0%	44,0%	57,2%	54,7%
Taux de mentions Bien et Très-Bien parmi les filles	38,5%	42,9%	41,9%	59,5%	57,8%	44,2%	50,7%	48,6%	62,0%	59,4%

**Résultats**

Note moyenne à l'écrit du contrôle final	8,5	9,1	9,0	10,4	10,2	7,7	8,6	8,3	10,2	9,8
	REP+	REP	EP	HEP	TOTAL	REP+	REP	EP	HEP	TOTAL
Français - note moyenne au contrôle continu										
Français - note moyenne à l'examen final	7,7	8,5	8,3	9,9	9,7	8,1	8,9	8,7	10,3	10,0
Mathématiques - note moyenne au contrôle continu										
Mathématiques - note moyenne à l'examen final	7,3	8,5	8,3	9,9	9,8	5,9	7,0	6,7	9,1	8,7

**Orientation et parcours des élèves**

	LIMOGES					Référence académique	NATIONAL				Référence nationale	
	EP			Hors EP	EP			Hors EP				
	REP+	REP	Total	Total	REP+		REP	Total	Total			
<b>En fin de coll..</b>												
Taux de passage en 2nde GT	60,5%	61,7%	61,5%	65,5%	65,1%	54,3%	60,2%	58,3%	67,5%	65,7%		
Taux de passage en 2nde Pro	27,9%	24,8%	25,5%	19,5%	20,1%	37,0%	31,0%	32,9%	21,0%	23,5%		

**Devenir en fin de 2nde GT**

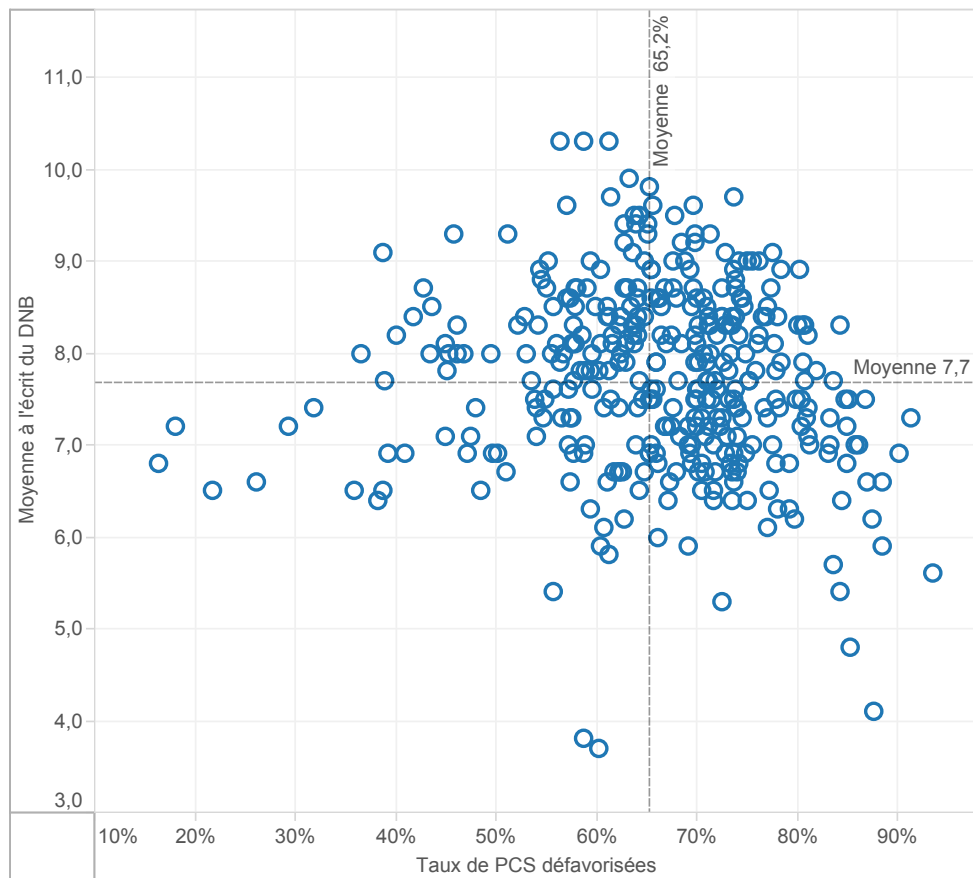
1ère générale	48,0%	59,7%	56,6%	68,5%	67,4%	47,3%	55,2%	52,8%	66,9%	64,4%
1ère technologique	47,0%	32,4%	36,2%	25,1%	26,1%	37,5%	32,5%	34,0%	23,9%	25,7%
Redoublement	1,0%	2,5%	2,1%	1,8%	1,9%	6,0%	4,9%	5,2%	3,6%	3,9%
Autres	4,0%	5,4%	5,0%	4,6%	4,7%	9,2%	7,5%	8,0%	5,6%	6,0%

**Devenir en fin de 2nde Pro**

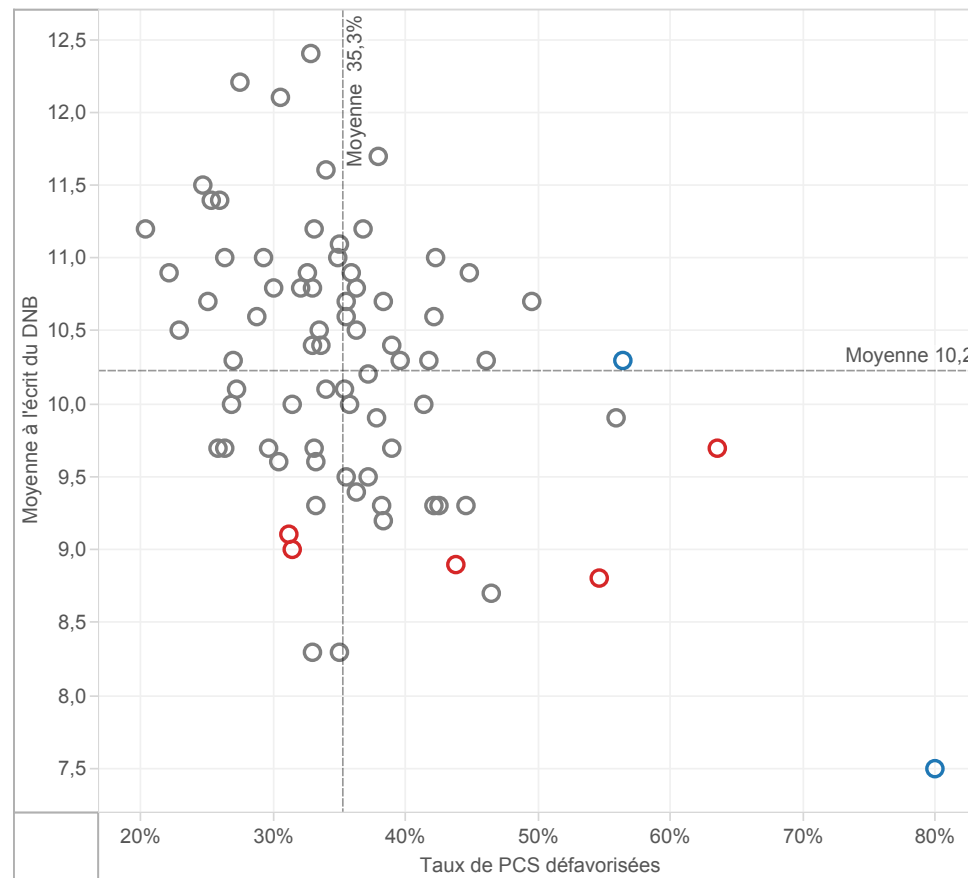
1ère professionnelle	78,4%	89,0%	85,9%	87,1%	87,0%	82,4%	84,1%	83,5%	84,7%	84,3%
Redoublement	2,7%	3,3%	3,1%	2,2%	2,3%	4,6%	4,1%	4,3%	3,5%	3,7%
Autres	18,9%	7,7%	10,9%	10,7%	10,7%	13,0%	11,8%	12,2%	11,9%	12,1%

**FOCUS SUR LA REUSSITE AU DNB DES COLLEGES EP DE L'ACADEMIE ..**

Moyenne à l'écrit du DNB en fonction des taux de PCS défavorisées -NATIONAL  
Tous les collèges publics ECLAIR de métropole et DOM



Moyenne à l'écrit du DNB en fonction des taux de PCS défavorisées - LIMOGES  
Tous les collèges publics de l'académie



surligner : ○ LIMOGES

Appartenance à l'EP

■ REP+

■ REP

■ hors EP

**LEVIERS D'ACTION**
**Encadrement des élèves**

2nd degré - Coll..	LIMOGES				Référence académique	NATIONAL				Référence nationale
	EP			Hors EP		EP			Hors EP	
	REP+	REP	Total	Total		REP+	REP	Total	Total	
Nombre moyen d'élèves par division (E/D)	21,2	21,7	21,6	24,7	24,3	21,1	22,2	21,9	25,1	24,4
Nombre moyen d'élèves par structure (E/S)	19,5	20,8	20,5	22,8	22,5	19,8	20,7	20,4	23,3	22,6
Nombre moyen d'heures hebdomadaires par élève (H/E)	1,57	1,39	1,43	1,21	1,23	1,44	1,34	1,37	1,17	1,21
<b>1er degré</b>										
Nombre moyen d'élèves par classe (E/C)	18,7	19,7	19,3	22,1	21,9	20,6	22,3	21,6	23,7	23,2
Proportion d'élèves de 2 ans dans le préélémentaire	11,0%	8,8%	9,6%	3,0%	3,7%	7,1%	6,1%	6,5%	2,5%	3,3%
Taux de scolarisation des enfants de 2 ans			31,3%	11,4%	13,2%			20,5%	9,7%	11,7%

**Moyens humains**

2nd degré - Coll..	LIMOGES				Référence académique	NATIONAL				Référence nationale
	EP			Hors EP		EP			Hors EP	
	REP+	REP	Total	Total		REP+	REP	Total	Total	
Proportion d'enseignants non titulaires	0,8%	3,5%	2,9%	3,2%	3,2%	14,5%	9,2%	11,1%	4,7%	6,3%
Proportion d'enseignants de moins de 35 ans	18,7%	16,0%	16,7%	20,9%	20,4%	37,6%	35,5%	36,2%	22,0%	25,3%
Proport. d'enseignants ayant 5 ans et plus d'ancienneté sur leur ..	40,6%	48,1%	46,2%	55,2%	54,1%	34,2%	41,4%	38,8%	54,1%	50,4%
<b>1er degré</b>										
Proport. d'enseignants ayant 5 ans et plus d'ancienneté sur leur ..	37,3%	40,5%	39,2%	45,4%	44,8%	32,9%	34,3%	33,8%	42,0%	40,1%

**Surencadrement Programme 140 (1er degré - Public)**

Nombre d'ETP supplémentaires	45	13	57	6 367	5 482	11 849
Nombre d'ETP supplémentaires pour 1 000 élèves	25	4	12	14	8	10

**Surencadrement Programme 141 (2nd degré - Public) e..**

Nombre d'ETP supplémentaires	19	20	39	3 775	3 495	7 270
Nombre d'ETP supplémentaires pour 1 000 élèves	30	8	13	22	10	14

**Surencadrement Programme 230 (Vie de l'élève) en co..**

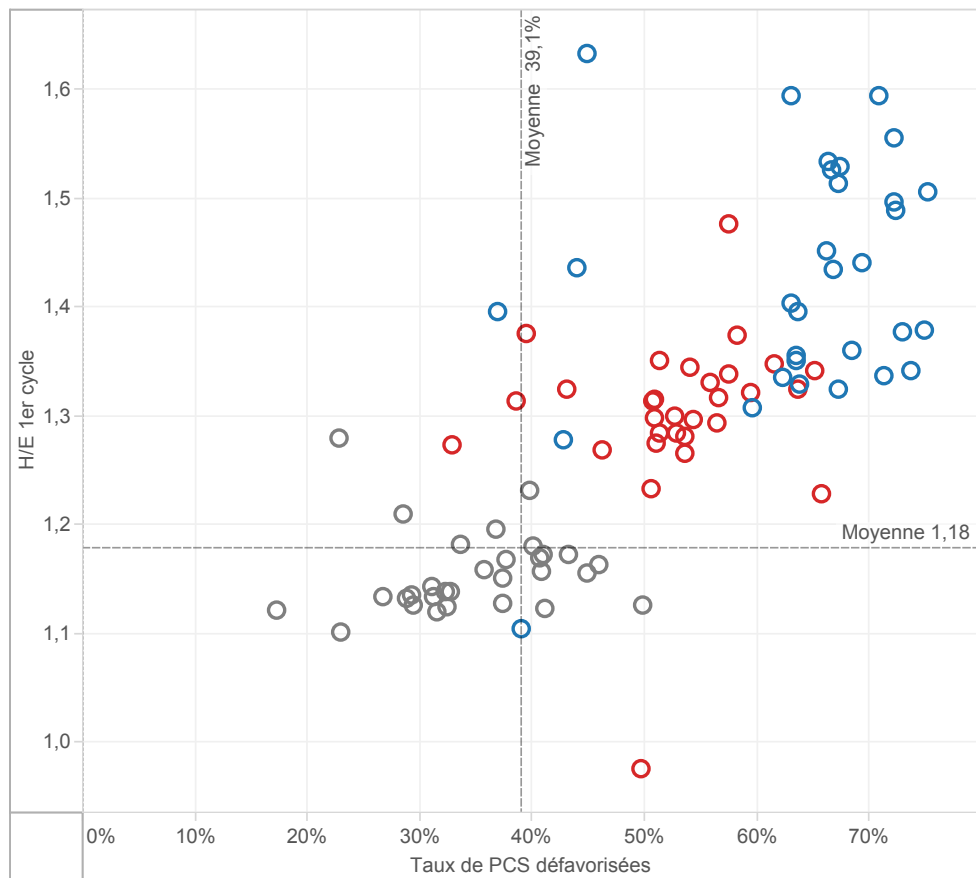
Nombre d'ETP supplémentaires (CPE et AED)	8	8	16	1 545	1 594	3 139
Nombre d'ETP supplémentaires pour 1 000 élèves	12	3	5	9	5	6

**Offres éducatives au collège : exemple des langues**

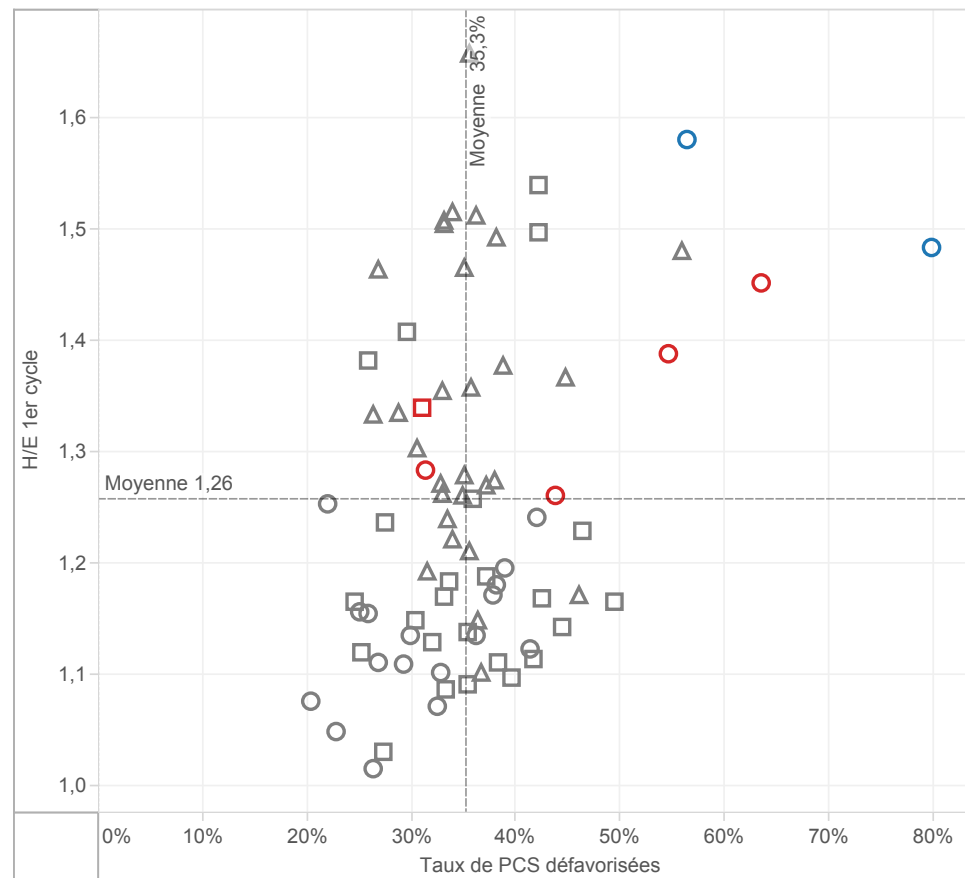
Proportion d'élèves inscrits en sections européennes et internat..	LIMOGES				Référence académique	NATIONAL				Référence nationale
	EP			Hors EP		EP			Hors EP	
	REP+	REP	Total	Total		REP+	REP	Total	Total	
Proportion d'élèves inscrits en sections européennes et internat..	0,0%	0,0%	0,0%	0,0%	0,0%	0,1%	0,2%	0,2%	0,8%	0,7%
Proportion d'élèves inscrits en 6ème bilangues	15,9%	13,5%	14,0%	10,7%	11,1%	14,1%	13,4%	13,7%	13,7%	13,7%
Proportion d'élèves apprenant les langues rares	0,6%	0,8%	0,8%	2,2%	2,1%	8,9%	6,7%	7,4%	6,8%	7,0%
Proportion d'élèves suivant des cours de latin-grec	3,1%	23,5%	19,3%	25,1%	24,5%	9,3%	13,5%	12,1%	19,0%	17,6%

**MOYENS EN COLLEGE**

H/E 1er cycle en fonction des taux de PCS défavorisées - NATIONAL  
par académie dans les collèges publics



H/E 1er cycle en fonction des taux de PCS défavorisées - LIMOGES  
par collège public de l'académie



surligner : ○ AIX-MARS..  
○ AMIENS

Appartenance à l'EP

■ REP+

■ REP

■ hors EP

▲ Collège rural

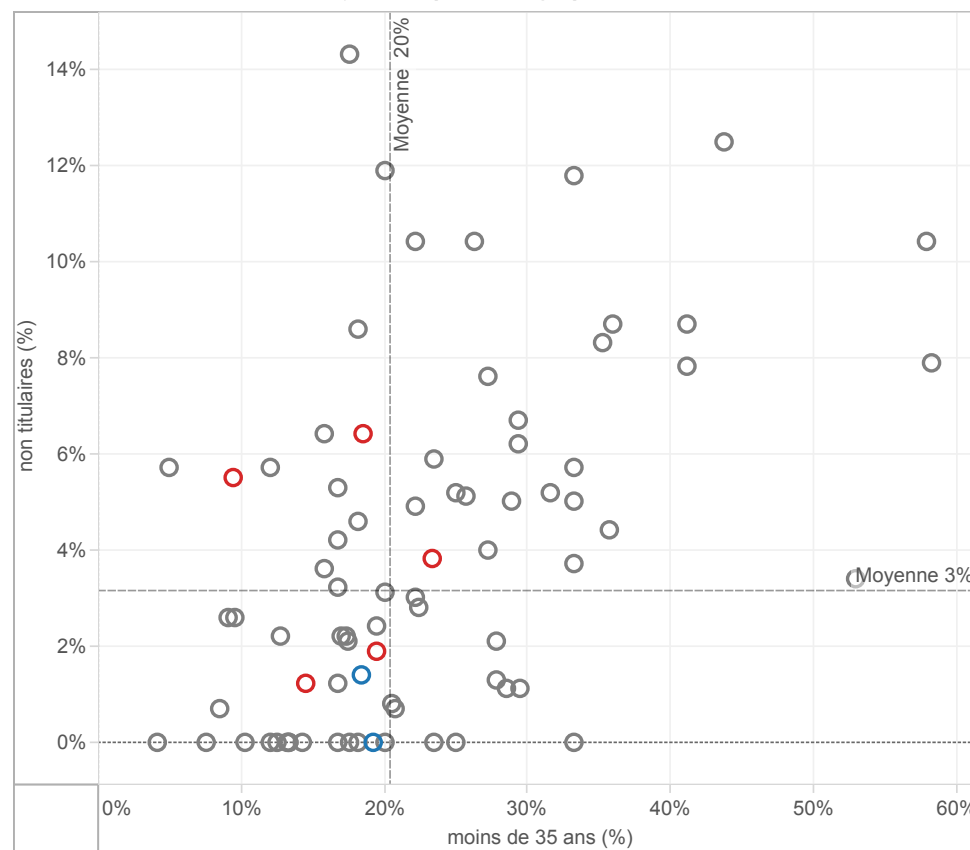
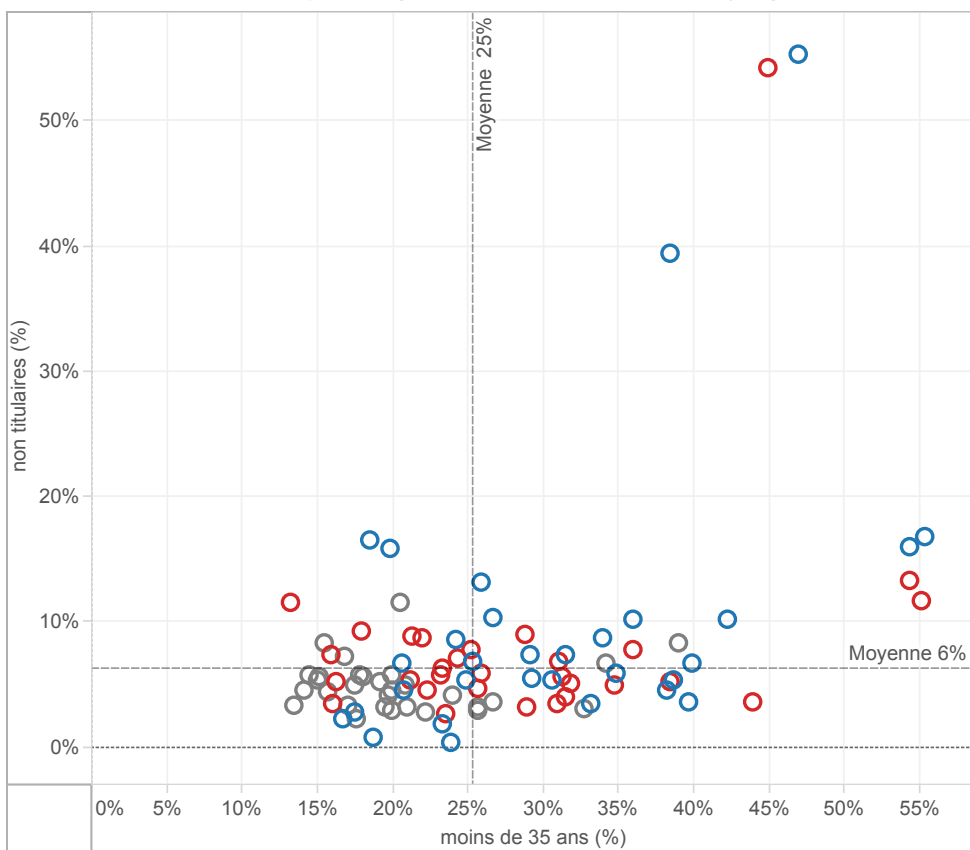
■ Collège intermédiaire

○ Collège urbain

**CARACTERISTIQUES DES EQUIPES ENSEIGNANTES EN COLLEGE**

Taux d'enseignants non titulaires en fonction du taux d'enseignants âgés de moins de 35 ans  
NATIONAL - Moyennes par académie dans les collèges publics

Taux d'enseignants non titulaires en fonction du taux d'enseignants âgés de moins de 35 ans  
LIMOGES - Moyennes par collège public de l'académie



surligner : ○ LIMOGES

Appartenance à l'EP

■ REP+

■ REP

■ hors EP

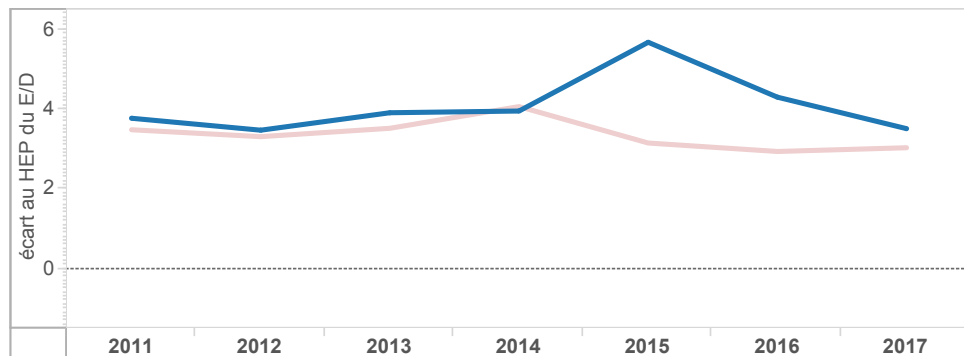


## EVOLUTION DES ECARTS ENTRE EP ET HORS EP EN COLLEGE

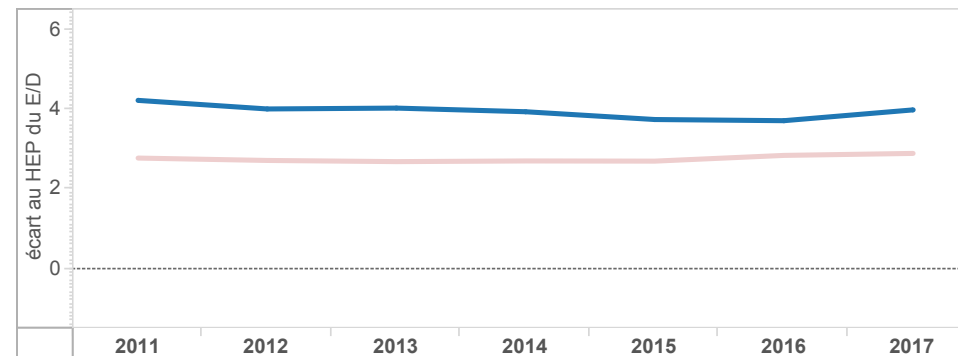
Académie  
LIMOGES

ECLAIR(2011 à 2013) ECLAIR & REP+(2014) REP+(2015-... RRS(2011 à 2014) REP (2015)

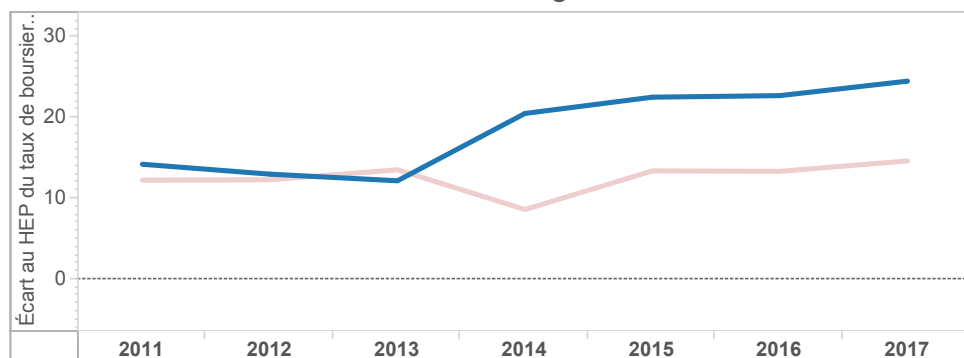
Écart des taux d'encadrement (E/D) au collège entre hors EP et EP - LIMOGES



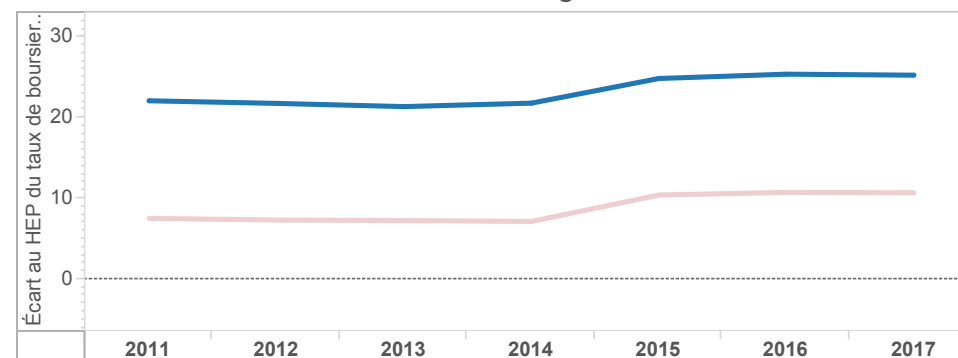
Écart des taux d'encadrement (E/D) au collège entre hors EP et EP - NATIONAL



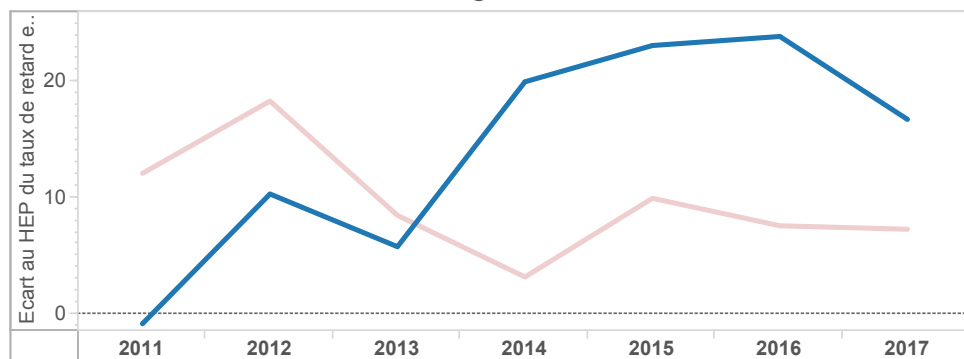
Écart des taux de boursiers de taux 3 au collège entre EP et hors EP - LIMOGES



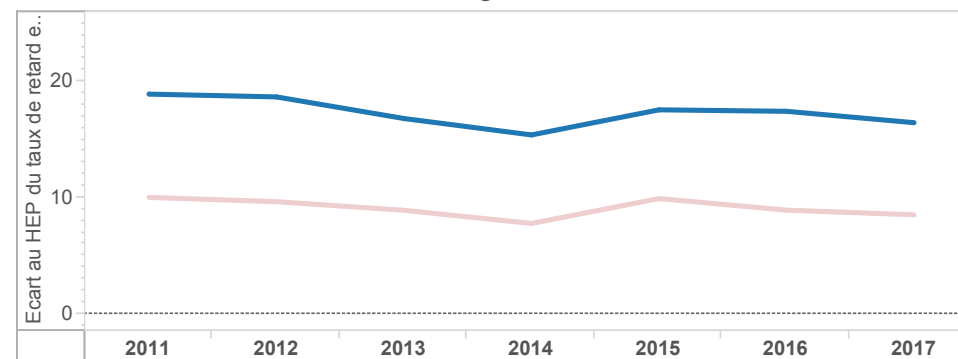
Écart des taux de boursiers de taux 3 au collège entre EP et hors EP - NATIONAL



Écart des taux de retard en 3e au collège entre EP et hors EP - LIMOGES



Écart des taux de retard en 3e au collège entre EP et hors EP - NATIONAL

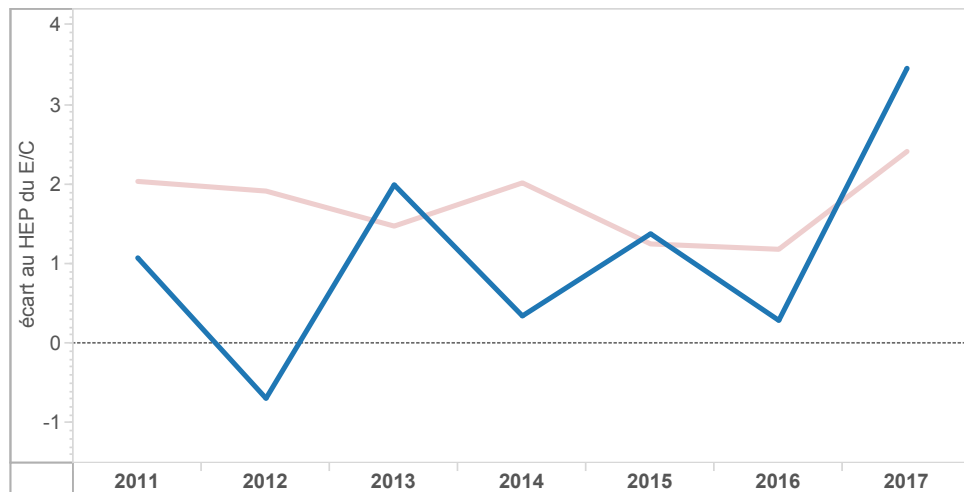


**EVOLUTION DES ECARTS ENTRE EP ET HORS EP DANS LE 1er DEGRE**

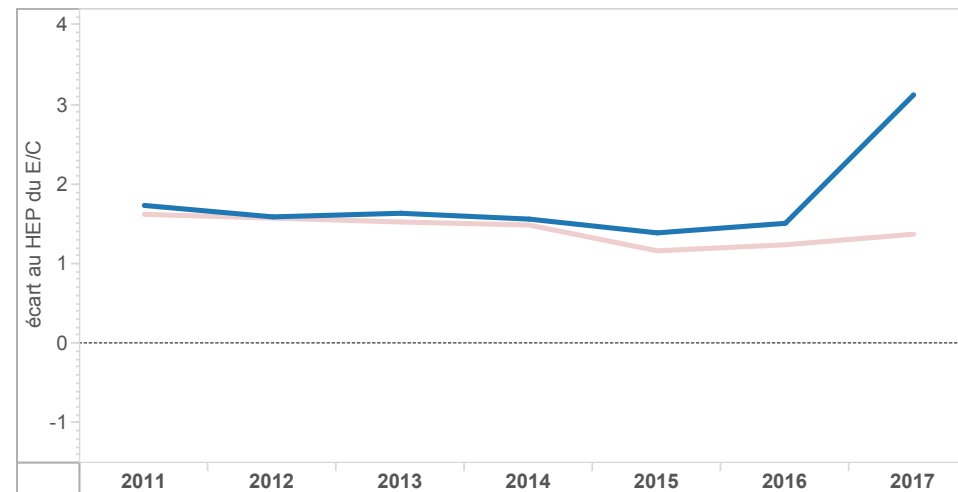
Académie  
LIMOGES

ECLAIR(2011 à 2013) ECLAIR & REP+(2014) REP+(2015-... RRS(2011 à 2014) REP (2015)

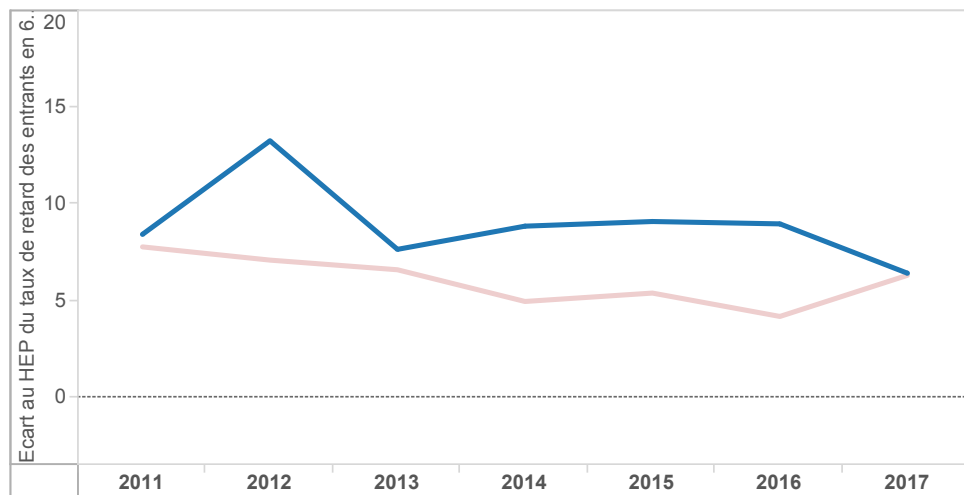
Ecart des taux d'encadrement (E/C) à l'école entre hors EP et EP - LIMOGES



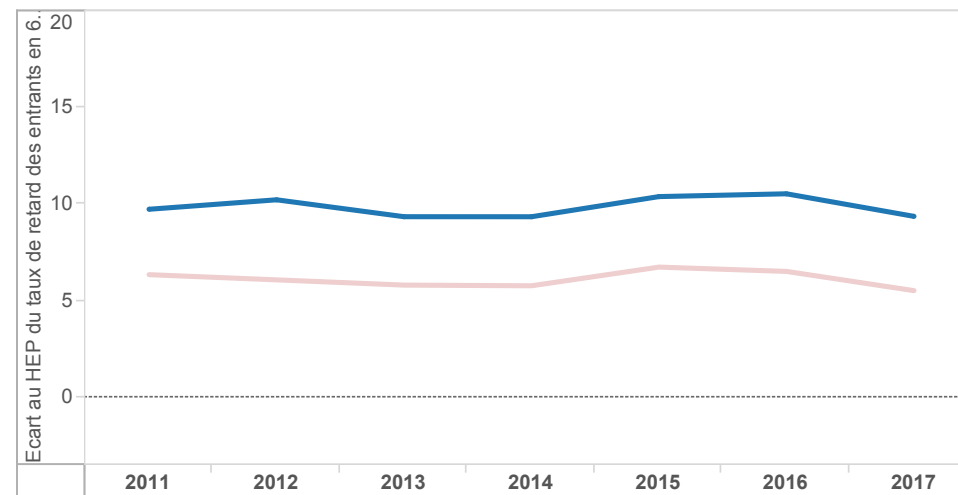
Ecart des taux d'encadrement (E/C) à l'école entre hors EP et EP - NATIONAL



Ecart des taux de retard des entrants en 6ème entre EP et hors EP - LIMOGES



Ecart des taux de retard des entrants en 6ème entre EP et hors EP - NATIONAL



**ELEMENTS DE COUTS**

Coût spécifique à l'éducation prioritaire	LIMOGES		
	REP+	REP	EP
Coût spécifique global en euros	4 694 838	2 899 848	7 586 465
Coût spécifique en euros par élève	1 962	544	982

NATIONAL		
REP+	REP	EP
765 994 834	682 081 406	#####
1 275	663	888

dont : Coût spécifique sur le programme 140 (1er degré-Public)

Coût spécifique global en euros	3 099 228	1 132 297	4 223 304
Coût spécifique en euros par élève	1 764	381	893

459 921 157	415 219 186	873 629 045
1 066	611	787

Coût spécifique sur le programme 141 (2nd degré-Public) en collège

Coût spécifique global en euros	1 244 540	1 573 408	2 817 948
Coût spécifique en euros par élève	1 957	666	940

253 614 893	213 461 038	467 075 931
1 497	610	899

Coût spécifique sur le programme 230 (Vie de l'élève) en collège

Coût spécifique global en euros	351 070	194 143	545 213
Coût spécifique en euros par élève	552	82	182

52 458 784	53 401 182	105 859 966
310	153	204

**Coûts sur la masse salariale des enseignants**

En collège	LIMOGES				Référence académique	NATIONAL				Référence nationale
	EP			Hors EP		EP			Hors EP	
	REP+	REP	Total	Total		REP+	REP	Total	Total	
Coût moyen par élève en euros	6 437	5 448	5 658	4 885	4 969	6 029	5 197	5 469	4 687	4 845
Coût moyen d'un enseignant en euros	65 244	67 969	67 291	67 334	67 328	66 552	65 939	66 158	67 279	67 020

Calculs effectués sur l'année budgétaire 2017

Pour informatio..

Coût moyen  
annuel par  
élève des  
programmes 1..

1er degré public : 3 714 €

2nd degré public : 7 055 €

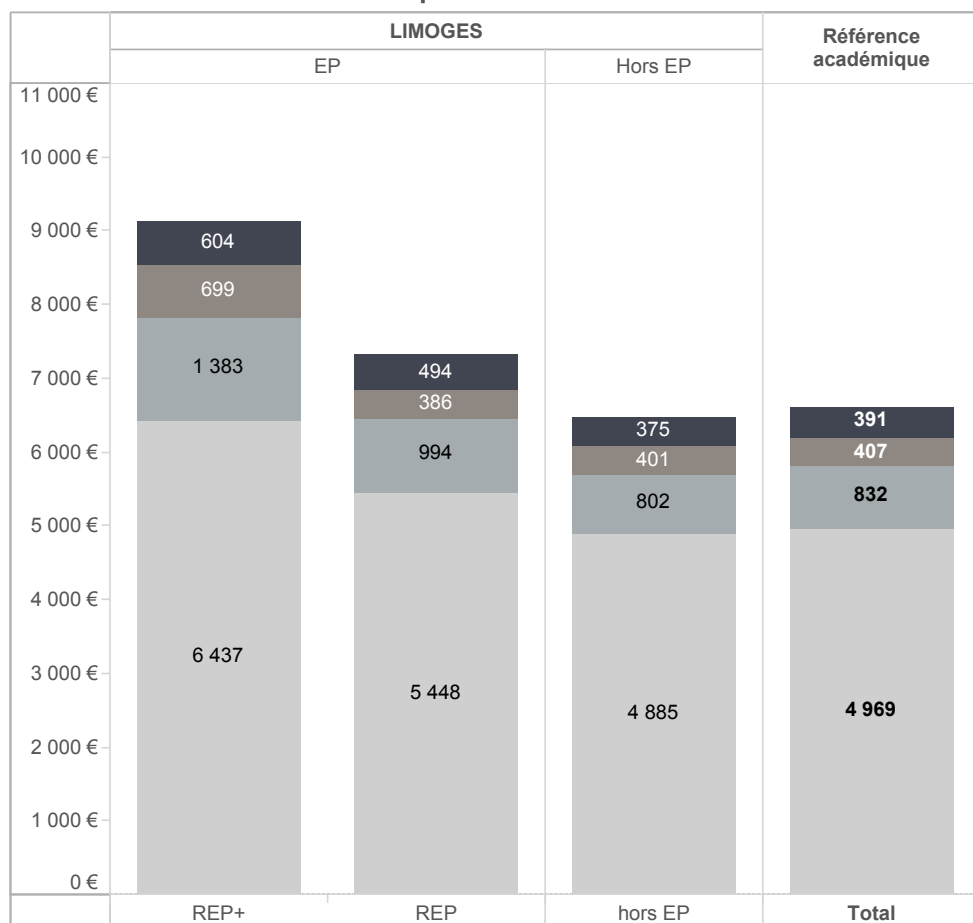
Vie de l'élève : 1 087 €

## MOYENS EN COLLEGE (2)

### Coût moyen par élève

- Fonctions éducatives (AED)
- Education, santé, social
- Encadrement, administration et financi..
- Enseignement/formation

Moyennes académiques suivant les fonctions exercées par les personnels



Moyennes nationales suivant les fonctions exercées par les personnels

