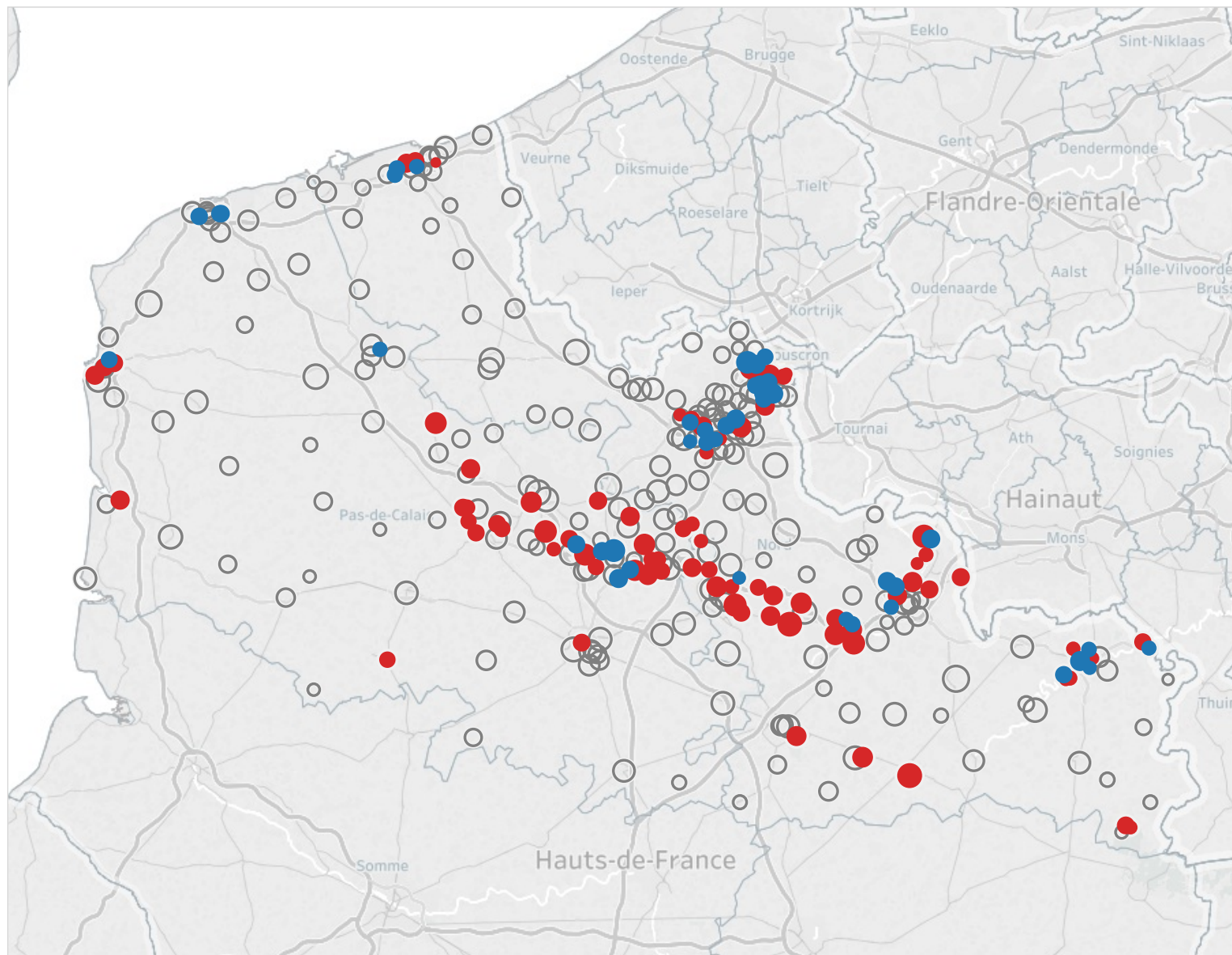


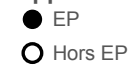
## CARTE DES COLLEGES EN EDUCATION PRIORITAIRE



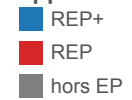
### Effectif d'élèves



### Appartenance à l'EP



### Appartenance à l'EP



## COMPOSITION DE L'EDUCATION PRIORITAIRE

## Contexte social

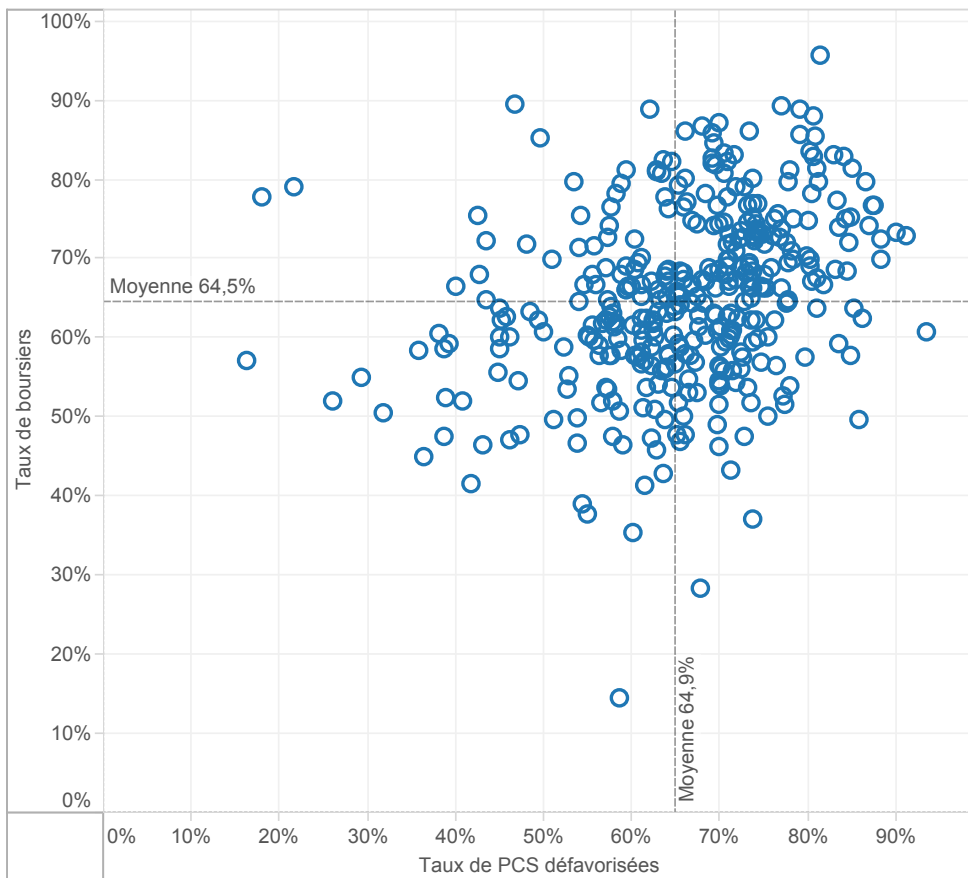
2nd degré	LILLE				Référence académique	NATIONAL				Référence nationale
	EP			Hors EP		EP			Hors EP	
	REP+	REP	Total	Total		REP+	REP	Total	Total	
Proportion d'élèves issus de PCS défavorisées au collège	72,2%	63,7%	66,4%	45,9%	52,7%	64,9%	54,2%	57,7%	34,1%	39,1%
Proportion de boursiers au collège	68,6%	52,4%	57,6%	33,2%	41,3%	64,5%	46,1%	52,2%	23,4%	29,5%
Proportion de boursiers de taux 3 au collège	31,3%	18,3%	22,5%	9,7%	13,9%	31,8%	17,2%	22,0%	6,5%	9,7%
1er degré										
Proportion d'élèves entrant en 6ème issus de PCS défavorisées	67,1%	62,1%	64,1%	42,1%	48,6%	60,5%	52,3%	55,5%	31,6%	36,0%

## Poids de l'EP

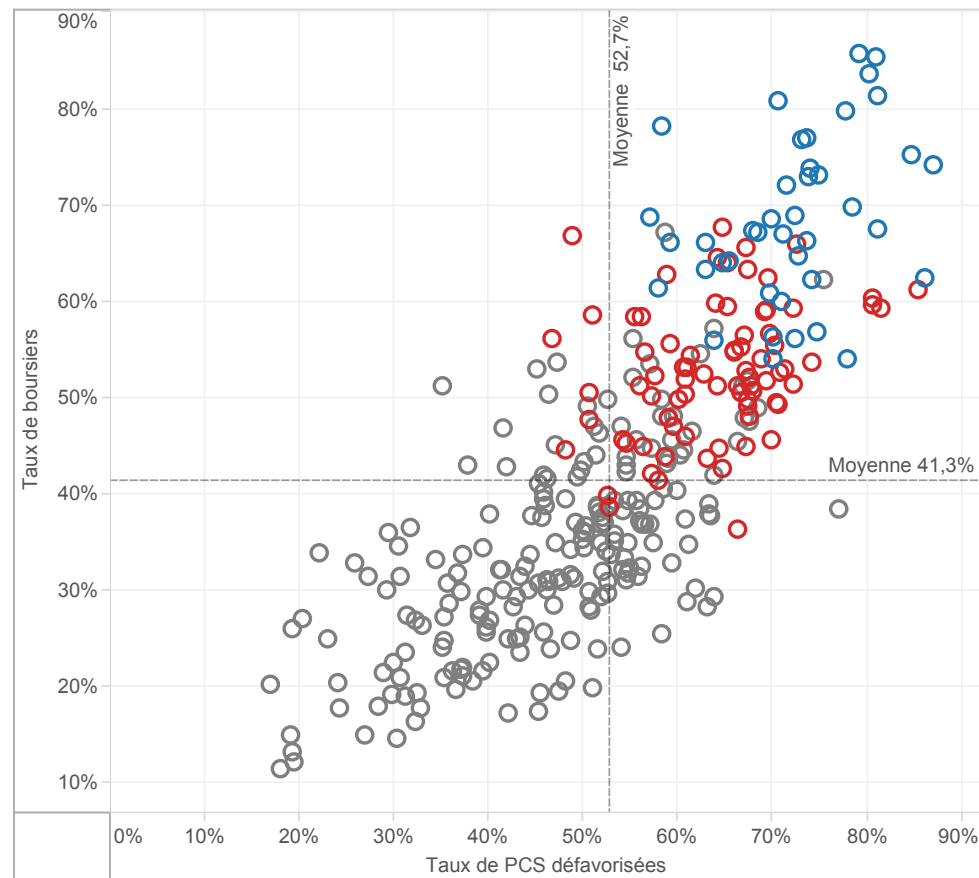
dans le 2nd degré	LILLE				Référence académique	NATIONAL				Référence nationale
	EP			Hors EP		EP			Hors EP	
	REP+	REP	Total	Total		REP+	REP	Total	Total	
Nombre de collèges	41	78	119	208	327	365	732	1 097	4 197	5 294
Répartition des collèges	12,5%	23,9%	36,4%	63,6%	100,0%	6,9%	13,8%	20,7%	79,3%	100,0%
Effectif d'élèves des collèges	16 660	35 164	51 824	103 825	155 649	181 275	366 442	547 717	2 050 641	2 598 358
Répartition des élèves des collèges	10,7%	22,6%	33,3%	66,7%	100,0%	7,0%	14,1%	21,1%	78,9%	100,0%
Nombre moyen d'élèves par collège	406,3	450,8	435,5	499,2	476,0	496,6	500,6	499,3	488,6	490,8
Répartition suivant leur collège de destination des élèves de 6ème provenant d'une école en EP	31,0%	56,2%	87,3%	12,7%	100,0%	32,8%	53,2%	86,0%	14,0%	100,0%
Proportion d'élèves en SEGPA	7,4%	6,0%	6,4%	2,8%	4,0%	6,0%	4,7%	5,1%	2,4%	3,0%
dans le 1er degré										
Nombre d'écoles	291	464	755	2 151	2 906	2 466	4 237	6 703	38 698	45 401
Répartition des écoles	10,0%	16,0%	26,0%	74,0%	100,0%	5,4%	9,3%	14,8%	85,2%	100,0%
Effectif d'élèves du 1er degré	48 853	68 424	117 277	252 755	370 032	459 782	718 129	1 177 911	4 664 797	5 842 708
Répartition des élèves du 1er degré	13,2%	18,5%	31,7%	68,3%	100,0%	7,9%	12,3%	20,2%	79,8%	100,0%
Nombre moyen d'élèves par école	167,9	147,5	155,3	117,5	127,3	186,4	169,5	175,7	120,5	128,7

**CONTEXTE SOCIO-ECONOMIQUE DES COLLEGES EN EDUCATION PRIO..**

Taux de boursiers en fonction des taux de PCS défavorisées - NATIONAL  
Tous les collèges public REP+ de métropole et DOM



Taux de boursiers en fonction des taux de PCS défavorisées - LILLE  
Tous les collèges publics de l'académie



surligner : ○ LILLE

Appartenance à l'EP

■ REP+

■ REP

■ hors EP

**REUSSITE SCOLAIRE**
**Fluidité des parcours scolaires**

	LILLE					Référence académique	NATIONAL				Référence nationale	
	EP			Hors EP	EP			Hors EP				
	REP+	REP	Total	Total	REP+		REP	Total	Total			
<b>2nd degré</b>												
Taux de retard parmi les élèves de 3ème	29,2%	20,1%	23,0%	14,3%	17,1%	29,7%	21,7%	24,3%	13,2%	15,5%		
<b>1er degré</b>												
Taux de retard parmi les entrants en 6ème	18,0%	13,7%	15,4%	9,1%	11,0%	16,8%	12,9%	14,4%	7,4%	8,7%		

**Diplôme national du brevet - session 2017**

	LILLE					Référence académique	NATIONAL				Référence nationale
	EP			Hors EP	EP			Hors EP			
	REP+	REP	Total	Total	REP+		REP	Total	Total		
Taux de réussite au brevet	80,5%	83,4%	82,5%	88,4%	86,5%	80,4%	82,9%	82,1%	89,1%	87,7%	
Taux de réussite parmi les garçons	77,0%	78,3%	77,9%	85,2%	82,9%	74,6%	78,0%	77,0%	85,9%	84,1%	
Taux de réussite parmi les filles	84,0%	88,3%	87,0%	91,4%	90,0%	85,9%	87,7%	87,1%	92,2%	91,2%	

**Mentions Bien & Très-Bien**

Taux de mentions Bien et Très-Bien	39,4%	47,4%	45,0%	56,0%	52,7%	39,8%	46,0%	44,0%	57,2%	54,7%
Taux de mentions Bien et Très-Bien parmi les filles	42,8%	50,3%	48,1%	60,3%	56,6%	44,2%	50,7%	48,6%	62,0%	59,4%

**Résultats**

Note moyenne à l'écrit du contrôle final	8,0	8,8	8,5	10,0	9,5	7,7	8,6	8,3	10,2	9,8
	REP+	REP	EP	HEP	TOTAL	REP+	REP	EP	HEP	TOTAL
Français - note moyenne au contrôle continu										
Français - note moyenne à l'examen final	8,2	8,8	8,6	9,8	9,4	8,1	8,9	8,7	10,3	10,0
Mathématiques - note moyenne au contrôle continu										
Mathématiques - note moyenne à l'examen final	5,9	7,0	6,6	8,4	7,9	5,9	7,0	6,7	9,1	8,7

**Orientation et parcours des élèves**

	LILLE					Référence académique	NATIONAL				Référence nationale	
	EP			Hors EP	EP			Hors EP				
	REP+	REP	Total	Total	REP+		REP	Total	Total			
En fin de coll..												
Taux de passage en 2nde GT	52,1%	56,5%	55,1%	64,2%	61,3%	54,3%	60,2%	58,3%	67,5%	65,7%		
Taux de passage en 2nde Pro	40,8%	37,1%	38,3%	27,9%	31,2%	37,0%	31,0%	32,9%	21,0%	23,5%		

**Devenir en fin de 2nde GT**

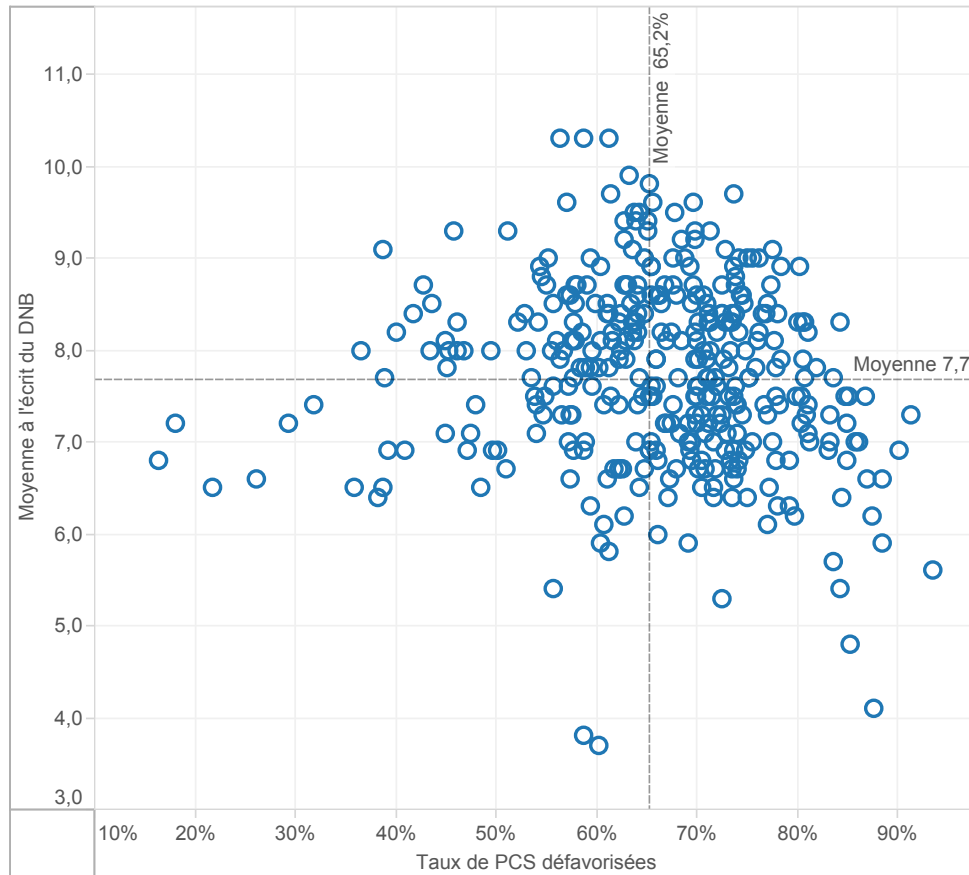
1ère générale	45,4%	53,3%	51,0%	66,0%	61,8%	47,3%	55,2%	52,8%	66,9%	64,4%
1ère technologique	35,8%	33,3%	34,0%	25,9%	28,1%	37,5%	32,5%	34,0%	23,9%	25,7%
Redoublement	5,8%	4,0%	4,5%	2,6%	3,1%	6,0%	4,9%	5,2%	3,6%	3,9%
Autres	13,1%	9,4%	10,5%	5,6%	6,9%	9,2%	7,5%	8,0%	5,6%	6,0%

**Devenir en fin de 2nde Pro**

1ère professionnelle	76,0%	79,1%	78,1%	81,9%	80,4%	82,4%	84,1%	83,5%	84,7%	84,3%
Redoublement	7,4%	5,3%	6,0%	4,5%	5,1%	4,6%	4,1%	4,3%	3,5%	3,7%
Autres	16,6%	15,6%	16,0%	13,7%	14,6%	13,0%	11,8%	12,2%	11,9%	12,1%

**FOCUS SUR LA REUSSITE AU DNB DES COLLEGES EP DE L'ACADEMIE ..**

Moyenne à l'écrit du DNB en fonction des taux de PCS défavorisées -NATIONAL  
Tous les collèges publics ECLAIR de métropole et DOM



Moyenne à l'écrit du DNB en fonction des taux de PCS défavorisées - LILLE  
Tous les collèges publics de l'académie



surligner : ○ LILLE

Appartenance à l'EP

■ REP+

■ REP

■ hors EP

**LEVIERS D'ACTION**
**Encadrement des élèves**

2nd degré - Coll..	LILLE				Référence académique	NATIONAL				Référence nationale
	EP			Hors EP		EP			Hors EP	
	REP+	REP	Total	Total		REP+	REP	Total	Total	
Nombre moyen d'élèves par division (E/D)	19,1	21,1	20,4	24,1	22,7	21,1	22,2	21,9	25,1	24,4
Nombre moyen d'élèves par structure (E/S)	18,3	19,9	19,3	22,6	21,4	19,8	20,7	20,4	23,3	22,6
Nombre moyen d'heures hebdomadaires par élève (H/E)	1,57	1,38	1,44	1,20	1,28	1,44	1,34	1,37	1,17	1,21
<b>1er degré</b>										
Nombre moyen d'élèves par classe (E/C)	19,8	22,2	21,1	23,6	22,8	20,6	22,3	21,6	23,7	23,2
Proportion d'élèves de 2 ans dans le préélémentaire	11,3%	10,9%	11,1%	8,9%	9,6%	7,1%	6,1%	6,5%	2,5%	3,3%
Taux de scolarisation des enfants de 2 ans			38,8%	28,6%	31,3%			20,5%	9,7%	11,7%

**Moyens humains**

2nd degré - Coll..	LILLE				Référence académique	NATIONAL				Référence nationale
	EP			Hors EP		EP			Hors EP	
	REP+	REP	Total	Total		REP+	REP	Total	Total	
Proportion d'enseignants non titulaires	6,6%	4,9%	5,6%	4,1%	4,6%	14,5%	9,2%	11,1%	4,7%	6,3%
Proportion d'enseignants de moins de 35 ans	39,9%	34,8%	36,7%	23,9%	28,8%	37,6%	35,5%	36,2%	22,0%	25,3%
Proport. d'enseignants ayant 5 ans et plus d'ancienneté sur leur ..	43,8%	53,3%	49,7%	58,1%	54,9%	34,2%	41,4%	38,8%	54,1%	50,4%
<b>1er degré</b>										
Proport. d'enseignants ayant 5 ans et plus d'ancienneté sur leur ..	43,3%	45,1%	44,3%	51,4%	48,9%	32,9%	34,3%	33,8%	42,0%	40,1%

**Surencadrement Programme 140 (1er degré - Public)**

Nombre d'ETP supplémentaires	718	454	1 172	6 367	5 482	11 849
Nombre d'ETP supplémentaires pour 1 000 élèves	15	7	10	14	8	10

**Surencadrement Programme 141 (2nd degré - Public) e..**

Nombre d'ETP supplémentaires	587	391	978	3 775	3 495	7 270
Nombre d'ETP supplémentaires pour 1 000 élèves	35	11	19	22	10	14

**Surencadrement Programme 230 (Vie de l'élève) en co..**

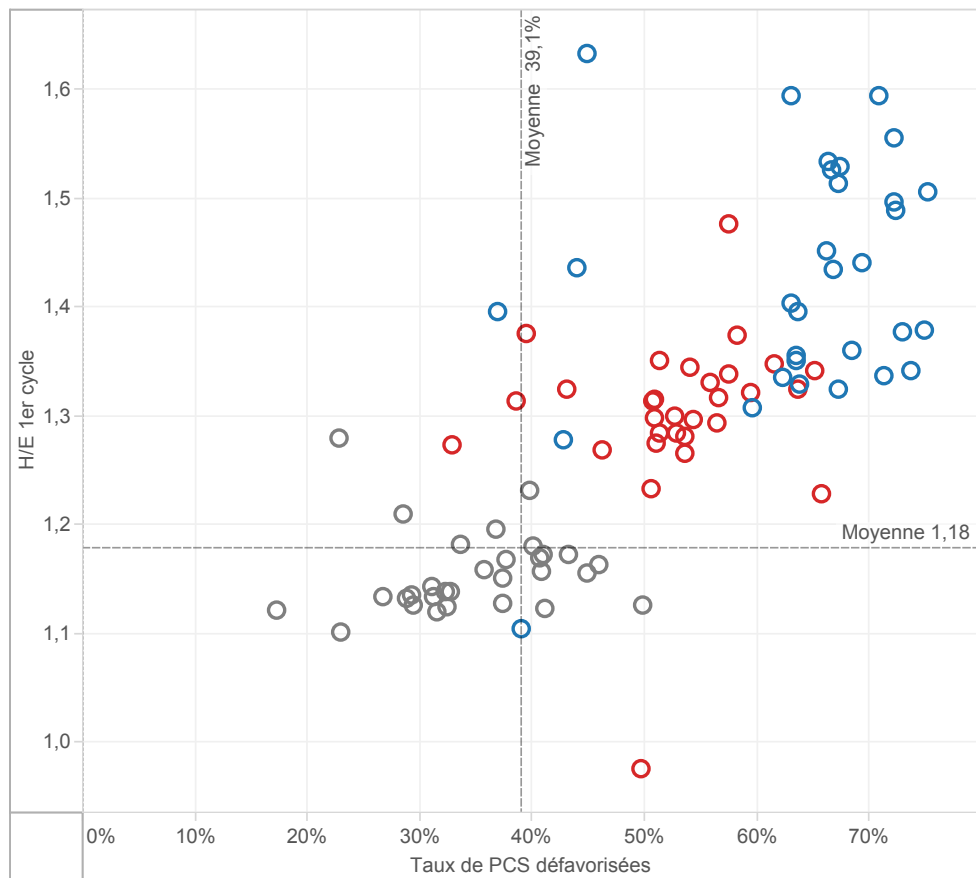
Nombre d'ETP supplémentaires (CPE et AED)	208	207	414	1 545	1 594	3 139
Nombre d'ETP supplémentaires pour 1 000 élèves	12	6	8	9	5	6

**Offres éducatives au collège : exemple des langues**

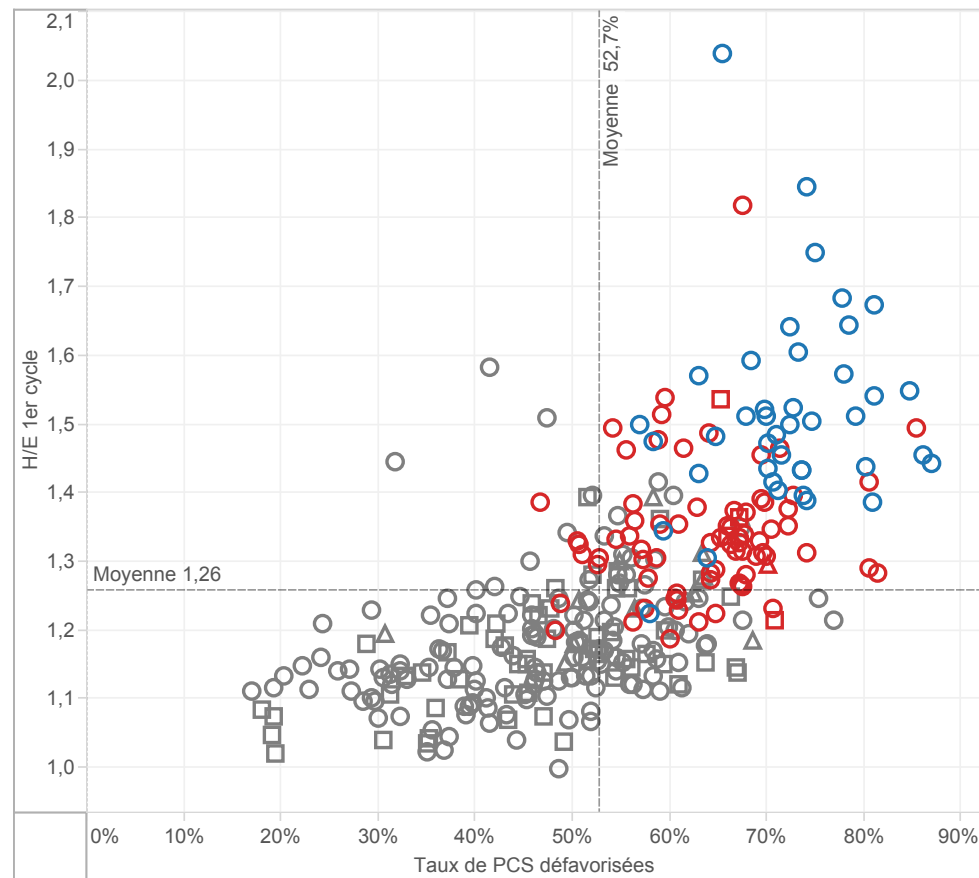
Proportion d'élèves inscrits en sections européennes et internat..	LILLE				Référence académique	NATIONAL				Référence nationale
	EP			Hors EP		EP			Hors EP	
	REP+	REP	Total	Total		REP+	REP	Total	Total	
Proportion d'élèves inscrits en sections européennes et internat..	0,0%	0,0%	0,0%	1,2%	0,8%	0,1%	0,2%	0,2%	0,8%	0,7%
Proportion d'élèves inscrits en 6ème bilangues	13,2%	11,1%	11,8%	6,2%	8,0%	14,1%	13,4%	13,7%	13,7%	13,7%
Proportion d'élèves apprenant les langues rares	3,4%	4,6%	4,2%	4,1%	4,1%	8,9%	6,7%	7,4%	6,8%	7,0%
Proportion d'élèves suivant des cours de latin-grec	14,2%	15,2%	14,9%	20,1%	18,4%	9,3%	13,5%	12,1%	19,0%	17,6%

**MOYENS EN COLLEGE**

H/E 1er cycle en fonction des taux de PCS défavorisées - NATIONAL  
par académie dans les collèges publics



H/E 1er cycle en fonction des taux de PCS défavorisées - LILLE  
par collège public de l'académie



surligner : ○ AIX-MARS..  
○ AMIENS

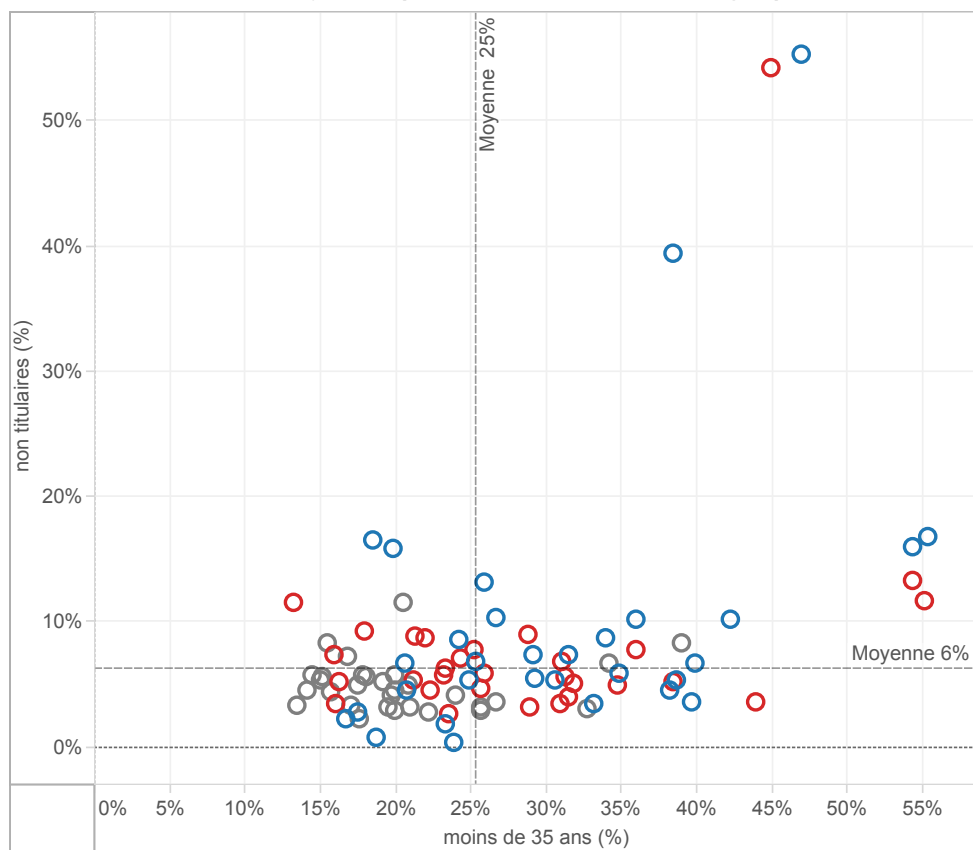
Appartenance à l'EP  
■ REP+   ■ REP

■ hors EP

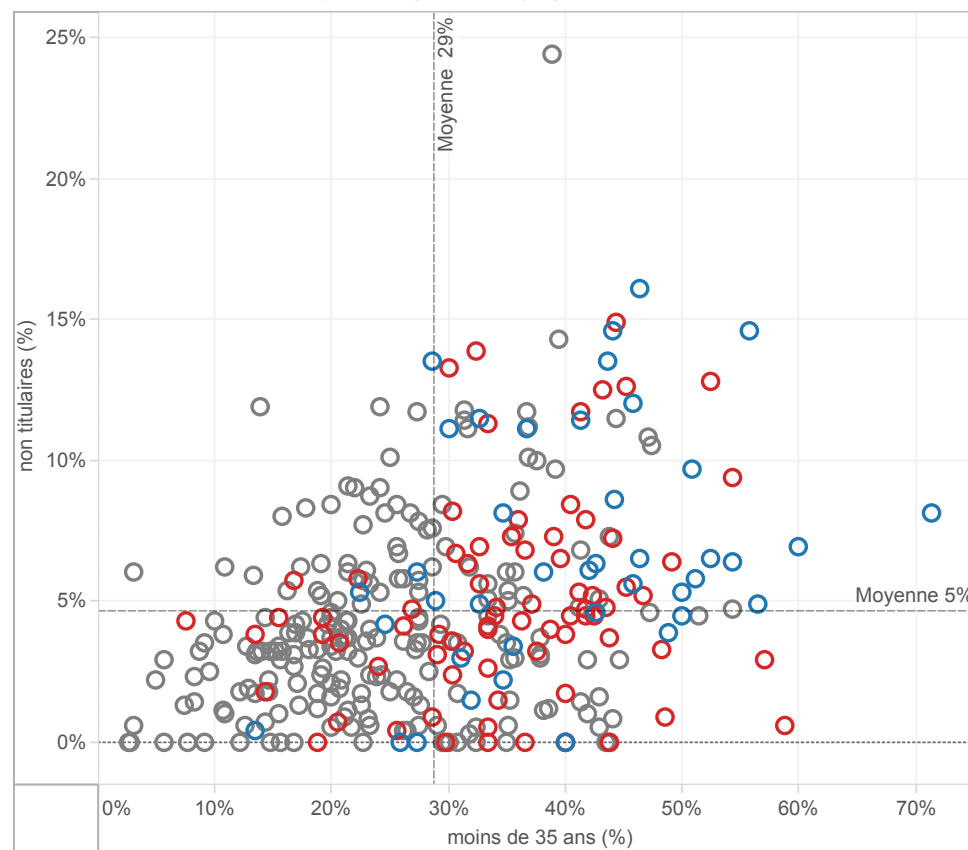
▲ Collège rural  
■ Collège intermédiaire  
○ Collège urbain

## CARACTERISTIQUES DES EQUIPES ENSEIGNANTES EN COLLEGE

Taux d'enseignants non titulaires en fonction du taux d'enseignants âgés de moins de 35 ans  
NATIONAL - Moyennes par académie dans les collèges publics



Taux d'enseignants non titulaires en fonction du taux d'enseignants âgés de moins de 35 ans  
LILLE - Moyennes par collège public de l'académie



surligner : ○ LILLE

Appartenance à l'EP

■ REP+

■ REP

■ hors EP

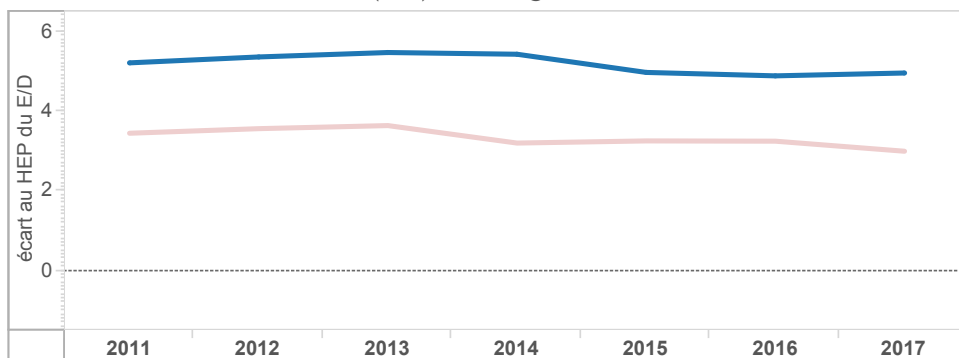


## EVOLUTION DES ECARTS ENTRE EP ET HORS EP EN COLLEGE

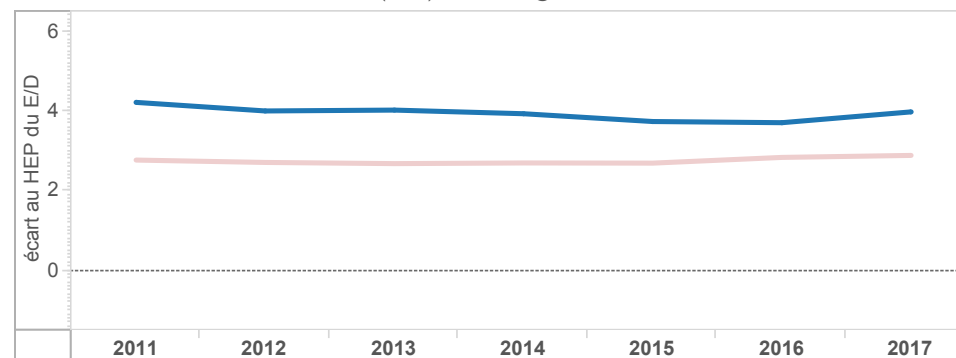
Académie  
LILLE

ECLAIR(2011 à 2013) ECLAIR & REP+(2014) REP+(2015-... RRS(2011 à 2014) REP (2015)

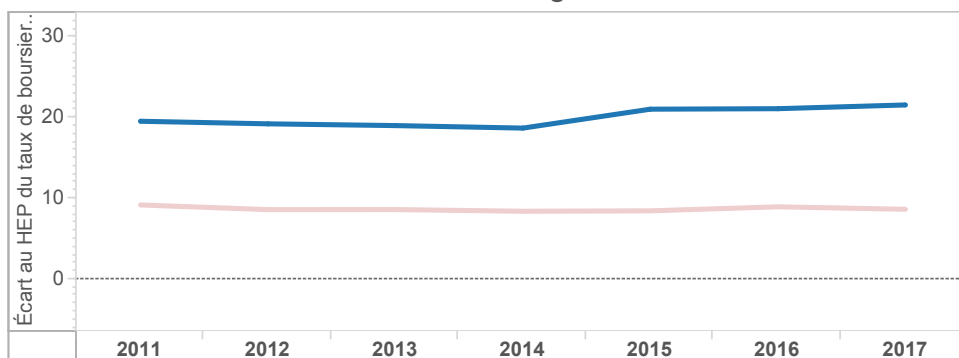
Ecart des taux d'encadrement (E/D) au collège entre hors EP et EP - LILLE



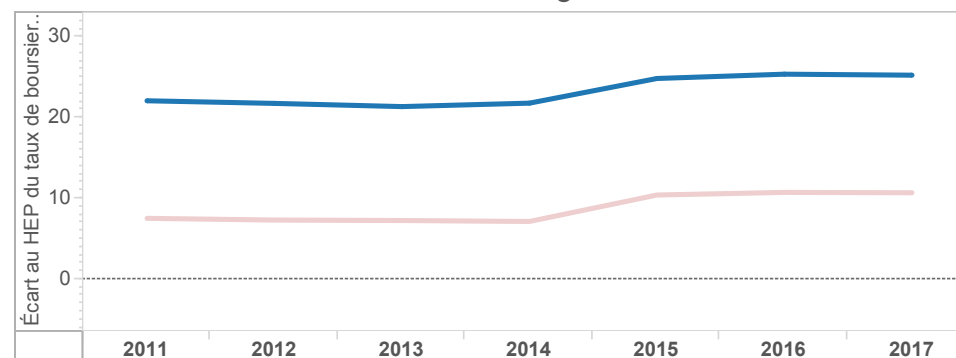
Ecart des taux d'encadrement (E/D) au collège entre hors EP et EP - NATIONAL



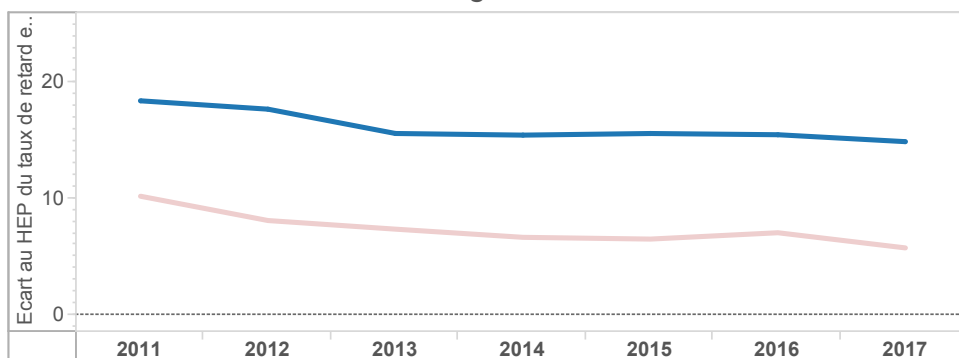
Ecart des taux de boursiers de taux 3 au collège entre EP et hors EP - LILLE



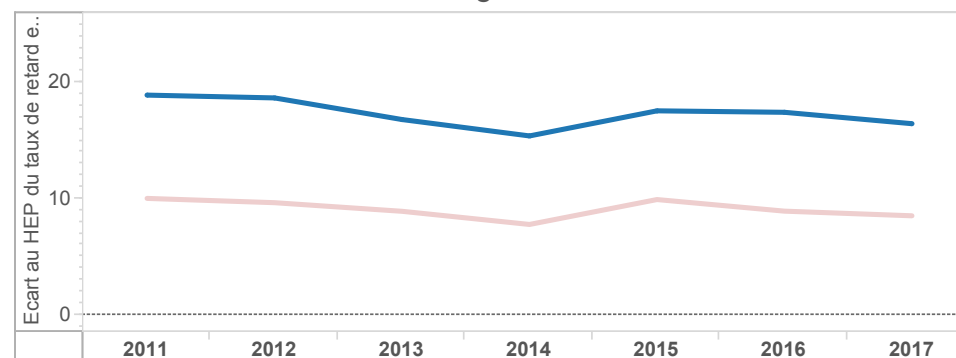
Ecart des taux de boursiers de taux 3 au collège entre EP et hors EP - NATIONAL



Ecart des taux de retard en 3e au collège entre EP et hors EP - LILLE



Ecart des taux de retard en 3e au collège entre EP et hors EP - NATIONAL

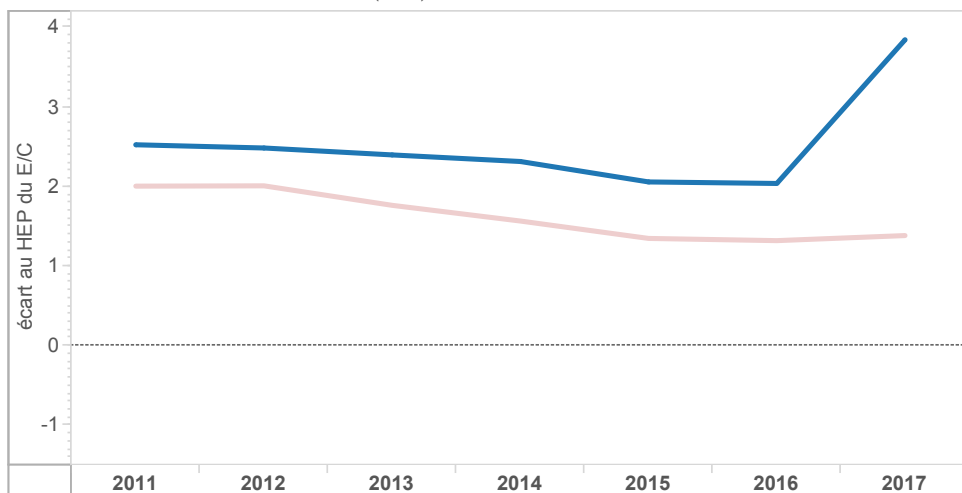


**EVOLUTION DES ECARTS ENTRE EP ET HORS EP DANS LE 1er DEGRE**

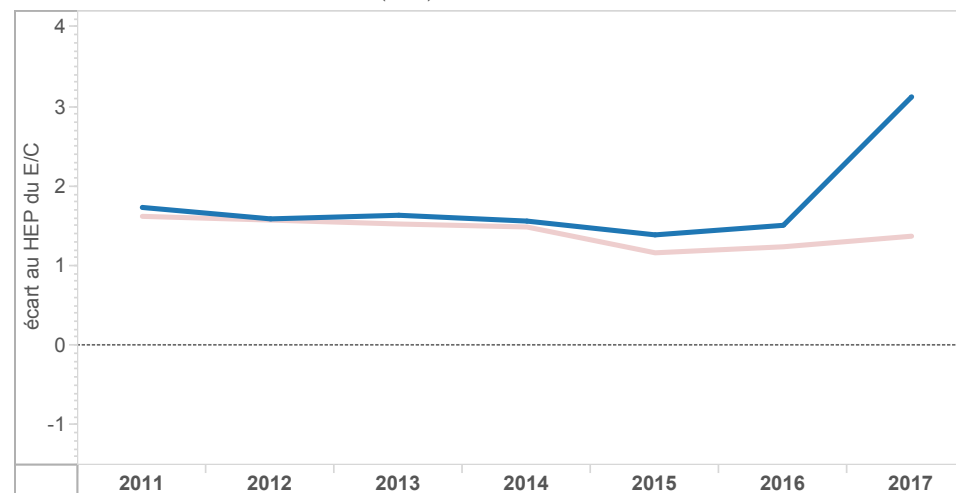
Académie  
LILLE

ECLAIR(2011 à 2013) ECLAIR & REP+(2014) REP+(2015-... RRS(2011 à 2014) REP (2015)

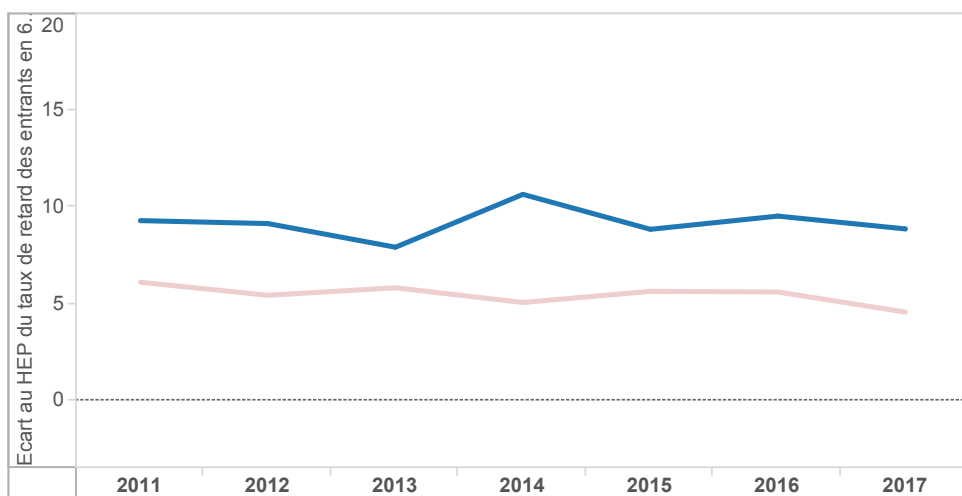
Ecart des taux d'encadrement (E/C) à l'école entre hors EP et EP - LILLE



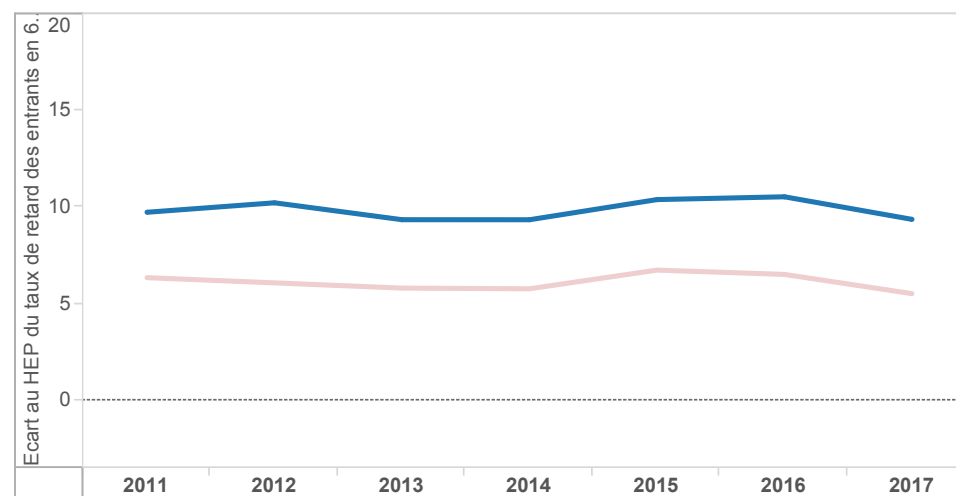
Ecart des taux d'encadrement (E/C) à l'école entre hors EP et EP - NATIONAL



Ecart des taux de retard des entrants en 6ème entre EP et hors EP - LILLE



Ecart des taux de retard des entrants en 6ème entre EP et hors EP - NATIONAL



**ELEMENTS DE COUTS**

Coût spécifique à l'éducation prioritaire	LILLE		
	REP+	REP	EP
Coût spécifique global en euros	95 936 080	68 012 929	163 823 066
Coût spécifique en euros par élève	1 480	663	979

NATIONAL		
REP+	REP	EP
765 994 834	682 081 406	#####
1 275	663	888

dont : Coût spécifique sur le programme 140 (1er degré-Public)

Coût spécifique global en euros	52 453 661	35 517 190	87 844 908
Coût spécifique en euros par élève	1 089	527	761

459 921 157	415 219 186	873 629 045
1 066	611	787

Coût spécifique sur le programme 141 (2nd degré-Public) en collège

Coût spécifique global en euros	37 016 422	26 198 506	63 214 928
Coût spécifique en euros par élève	2 222	745	1 220

253 614 893	213 461 038	467 075 931
1 497	610	899

Coût spécifique sur le programme 230 (Vie de l'élève) en collège

Coût spécifique global en euros	6 465 997	6 297 233	12 763 230
Coût spécifique en euros par élève	388	179	246

52 458 784	53 401 182	105 859 966
310	153	204

**Coûts sur la masse salariale des enseignants**

En collège	LILLE				Référence académique	NATIONAL				Référence nationale
	EP			Hors EP		EP			Hors EP	
	REP+	REP	Total	Total		REP+	REP	Total	Total	
Coût moyen par élève en euros	6 821	5 436	5 881	4 826	5 177	6 029	5 197	5 469	4 687	4 845
Coût moyen d'un enseignant en euros	64 775	65 968	65 518	66 544	66 152	66 552	65 939	66 158	67 279	67 020

Calculs effectués sur l'année budgétaire 2017

Pour informatio..

Coût moyen  
annuel par  
élève des  
programmes 1..

1er degré public : 3 714 €

2nd degré public : 7 055 €

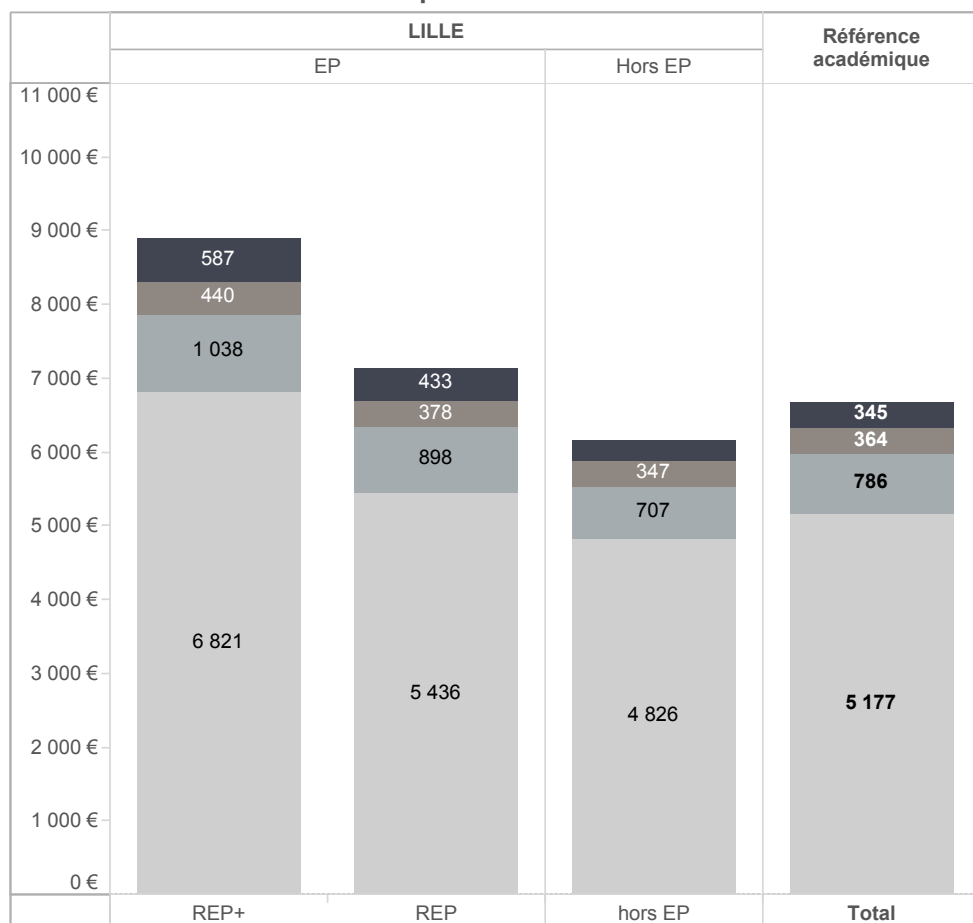
Vie de l'élève : 1 087 €

## MOYENS EN COLLEGE (2)

### Coût moyen par élève

- Fonctions éducatives (AED)
- Education, santé, social
- Encadrement, administration et financi..
- Enseignement/formation

Moyennes académiques suivant les fonctions exercées par les personnels



Moyennes nationales suivant les fonctions exercées par les personnels

