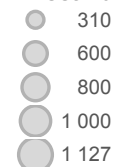
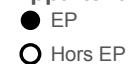


CARTE DES COLLEGES EN EDUCATION PRIORITAIRE

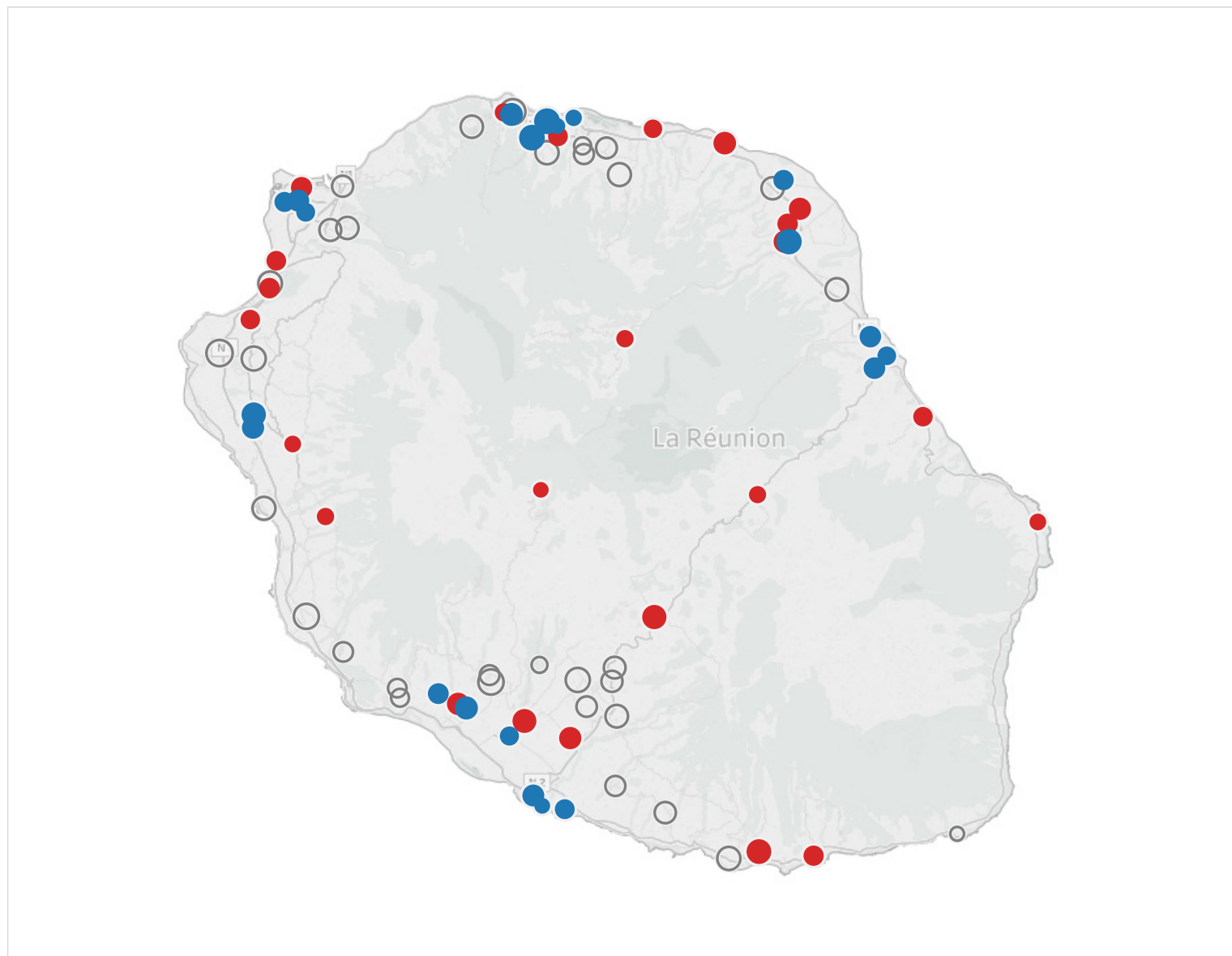
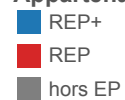
Effectif d'élèves



Appartenance à l'EP



Appartenance à l'EP



COMPOSITION DE L'EDUCATION PRIORITAIRE

Contexte social

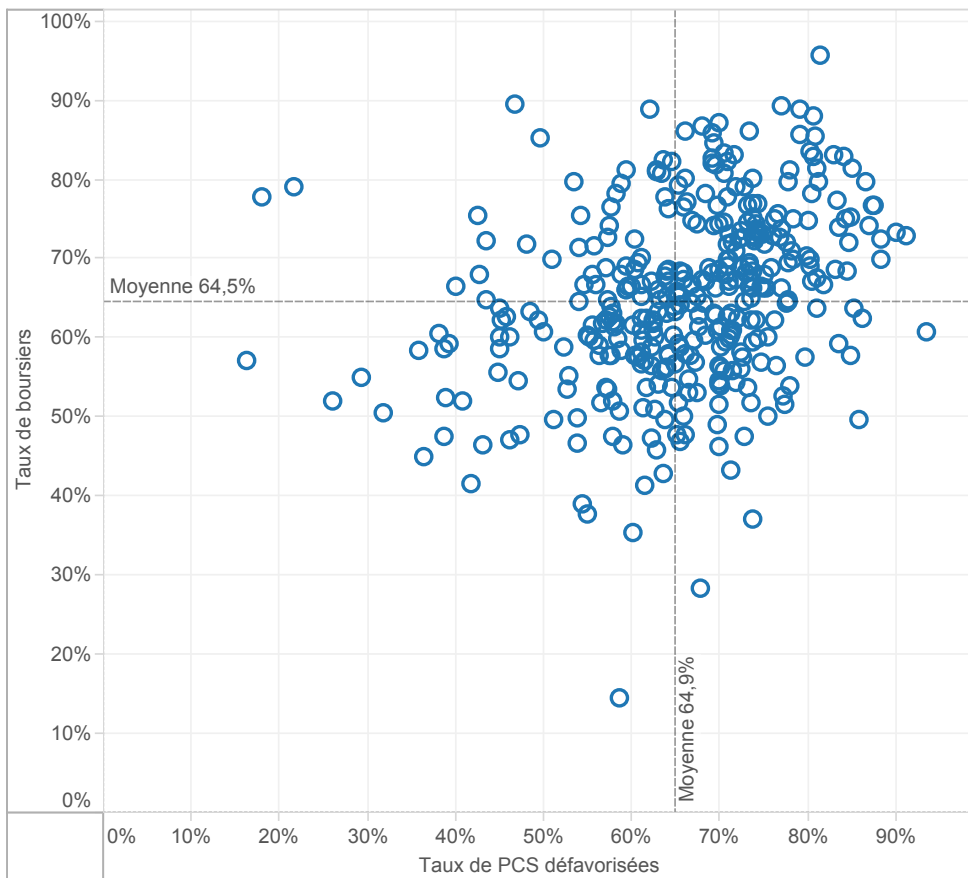
	LA REUNION				Référence académique	NATIONAL				Référence nationale
	EP			Hors EP		EP			Hors EP	
	REP+	REP	Total	Total		REP+	REP	Total	Total	
2nd degré										
Proportion d'élèves issus de PCS défavorisées au collège	71,4%	65,8%	68,5%	49,9%	60,2%	64,9%	54,2%	57,7%	34,1%	39,1%
Proportion de boursiers au collège	68,5%	62,7%	65,6%	46,4%	57,0%	64,5%	46,1%	52,2%	23,4%	29,5%
Proportion de boursiers de taux 3 au collège	42,1%	34,7%	38,3%	22,2%	31,1%	31,8%	17,2%	22,0%	6,5%	9,7%
1er degré										
Proportion d'élèves entrant en 6ème issus de PCS défavorisées	66,2%	63,3%	64,8%	49,1%	58,0%	60,5%	52,3%	55,5%	31,6%	36,0%

Poids de l'EP

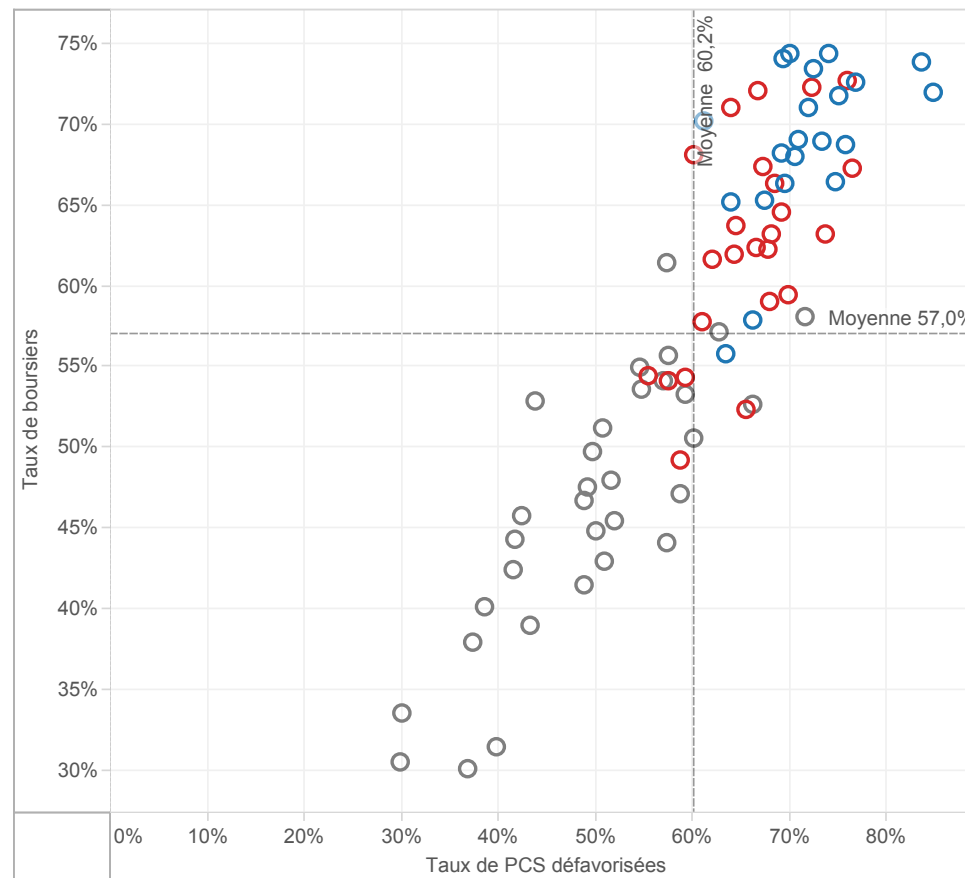
	LA REUNION				Référence académique	NATIONAL				Référence nationale
	EP			Hors EP		EP			Hors EP	
	REP+	REP	Total	Total		REP+	REP	Total	Total	
dans le 2nd degré										
Nombre de collèges	21	24	45	32	77	365	732	1 097	4 197	5 294
Répartition des collèges	27,3%	31,2%	58,4%	41,6%	100,0%	6,9%	13,8%	20,7%	79,3%	100,0%
Effectif d'élèves des collèges	14 891	15 501	30 392	24 562	54 954	181 275	366 442	547 717	2 050 641	2 598 358
Répartition des élèves des collèges	27,1%	28,2%	55,3%	44,7%	100,0%	7,0%	14,1%	21,1%	78,9%	100,0%
Nombre moyen d'élèves par collège	709,1	645,9	675,4	767,6	713,7	496,6	500,6	499,3	488,6	490,8
Répartition suivant leur collège de destination des élèves de 6ème provenant d'une école en EP	45,4%	48,2%	93,6%	6,4%	100,0%	32,8%	53,2%	86,0%	14,0%	100,0%
Proportion d'élèves en SEGPA	7,5%	2,7%	5,1%	3,4%	4,3%	6,0%	4,7%	5,1%	2,4%	3,0%
dans le 1er degré										
Nombre d'écoles	147	139	286	211	497	2 466	4 237	6 703	38 698	45 401
Répartition des écoles	29,6%	28,0%	57,5%	42,5%	100,0%	5,4%	9,3%	14,8%	85,2%	100,0%
Effectif d'élèves du 1er degré	31 959	29 167	61 126	47 123	108 249	459 782	718 129	1 177 911	4 664 797	5 842 708
Répartition des élèves du 1er degré	29,5%	26,9%	56,5%	43,5%	100,0%	7,9%	12,3%	20,2%	79,8%	100,0%
Nombre moyen d'élèves par école	217,4	209,8	213,7	223,3	217,8	186,4	169,5	175,7	120,5	128,7

CONTEXTE SOCIO-ECONOMIQUE DES COLLEGES EN EDUCATION PRIO..

Taux de boursiers en fonction des taux de PCS défavorisées - NATIONAL
Tous les collèges public REP+ de métropole et DOM



Taux de boursiers en fonction des taux de PCS défavorisées - LA REUNION
Tous les collèges publics de l'académie



surligner : ○ LA REUNION

Appartenance à l'EP

■ REP+

■ REP

■ hors EP

REUSSITE SCOLAIRE

Fluidité des parcours scolaires

	LA REUNION					Référence académique	NATIONAL				Référence nationale	
	EP			Hors EP	EP			Hors EP				
	REP+	REP	Total	Total	REP+		REP	Total	Total			
2nd degré												
Taux de retard parmi les élèves de 3ème	19,7%	17,9%	18,8%	14,1%	16,6%	29,7%	21,7%	24,3%	13,2%	15,5%		
1er degré												
Taux de retard parmi les entrants en 6ème	14,6%	12,4%	13,5%	10,2%	12,1%	16,8%	12,9%	14,4%	7,4%	8,7%		

Diplôme national du brevet - session 2017

	LA REUNION					Référence académique	NATIONAL				Référence nationale
	EP			Hors EP	EP			Hors EP			
	REP+	REP	Total	Total	REP+		REP	Total	Total		
Taux de réussite au brevet	79,5%	82,8%	81,3%	87,3%	84,0%	80,4%	82,9%	82,1%	89,1%	87,7%	
Taux de réussite parmi les garçons	71,5%	76,9%	74,5%	83,2%	78,3%	74,6%	78,0%	77,0%	85,9%	84,1%	
Taux de réussite parmi les filles	87,2%	89,3%	88,3%	91,4%	89,7%	85,9%	87,7%	87,1%	92,2%	91,2%	

Mentions Bien & Très-Bien

Taux de mentions Bien et Très-Bien	46,7%	48,4%	47,6%	58,7%	52,8%	39,8%	46,0%	44,0%	57,2%	54,7%
Taux de mentions Bien et Très-Bien parmi les filles	52,1%	54,8%	53,5%	63,7%	58,2%	44,2%	50,7%	48,6%	62,0%	59,4%

Résultats

Note moyenne à l'écrit du contrôle final	8,3	8,8	8,5	9,7	9,1	7,7	8,6	8,3	10,2	9,8
	REP+	REP	EP	HEP	TOTAL	REP+	REP	EP	HEP	TOTAL
Français - note moyenne au contrôle continu										
Français - note moyenne à l'examen final	9,0	9,5	9,3	10,3	9,7	8,1	8,9	8,7	10,3	10,0
Mathématiques - note moyenne au contrôle continu										
Mathématiques - note moyenne à l'examen final	7,5	8,0	7,7	9,1	8,3	5,9	7,0	6,7	9,1	8,7

Orientation et parcours des élèves

	LA REUNION					Référence académique	NATIONAL				Référence nationale	
	EP			Hors EP	EP			Hors EP				
	REP+	REP	Total	Total	REP+		REP	Total	Total			
En fin de coll..												
Taux de passage en 2nde GT	51,5%	54,5%	53,1%	62,0%	57,1%	54,3%	60,2%	58,3%	67,5%	65,7%		
Taux de passage en 2nde Pro	44,0%	39,6%	41,6%	32,5%	37,5%	37,0%	31,0%	32,9%	21,0%	23,5%		

Devenir en fin de 2nde GT

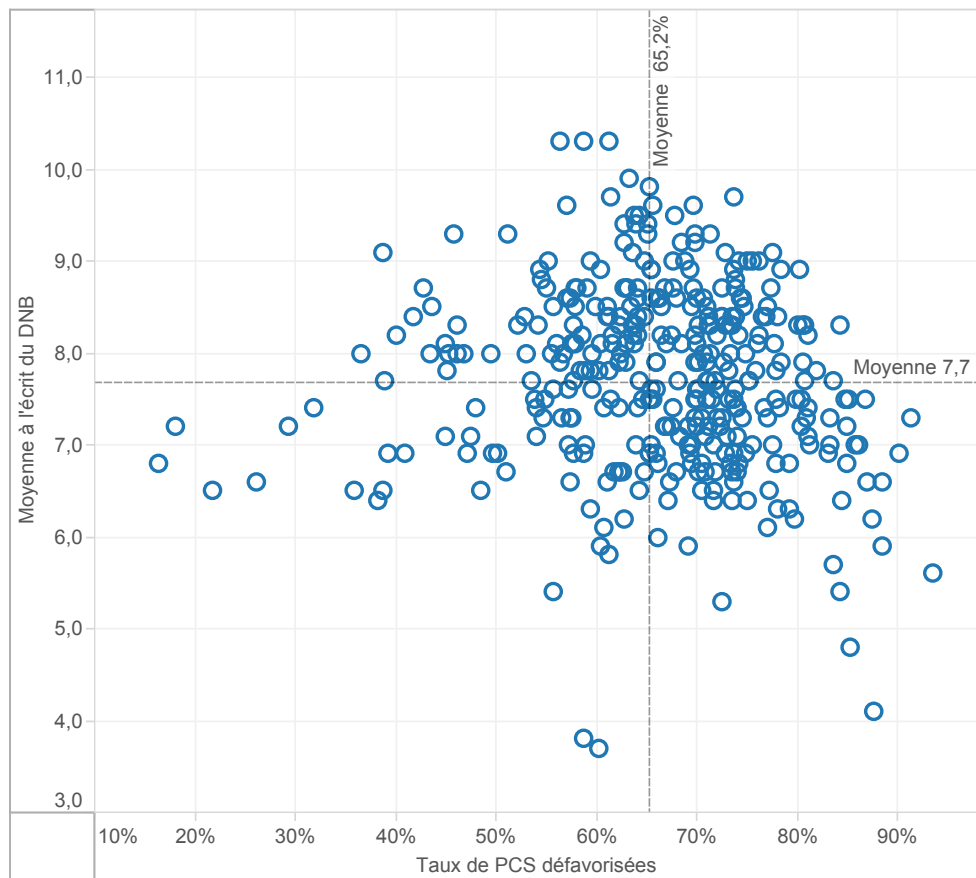
1ère générale	48,8%	52,6%	50,9%	63,9%	57,1%	47,3%	55,2%	52,8%	66,9%	64,4%
1ère technologique	38,7%	37,3%	37,9%	27,7%	33,1%	37,5%	32,5%	34,0%	23,9%	25,7%
Redoublement	4,4%	4,5%	4,5%	3,8%	4,1%	6,0%	4,9%	5,2%	3,6%	3,9%
Autres	8,1%	5,6%	6,7%	4,6%	5,7%	9,2%	7,5%	8,0%	5,6%	6,0%

Devenir en fin de 2nde Pro

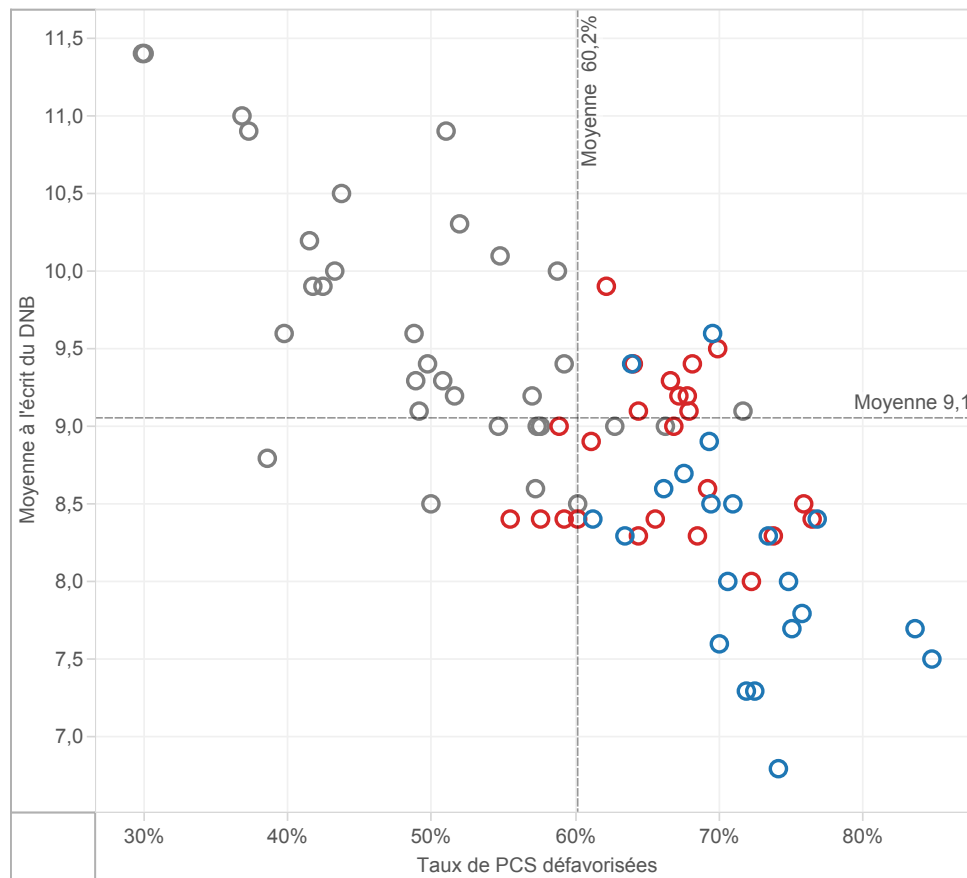
1ère professionnelle	87,5%	89,5%	88,5%	89,2%	88,8%	82,4%	84,1%	83,5%	84,7%	84,3%
Redoublement	1,5%	1,1%	1,3%	1,5%	1,4%	4,6%	4,1%	4,3%	3,5%	3,7%
Autres	11,0%	9,3%	10,1%	9,3%	9,8%	13,0%	11,8%	12,2%	11,9%	12,1%

FOCUS SUR LA REUSSITE AU DNB DES COLLEGES EP DE L'ACADEMIE ..

Moyenne à l'écrit du DNB en fonction des taux de PCS défavorisées -NATIONAL
Tous les collèges publics ECLAIR de métropole et DOM



Moyenne à l'écrit du DNB en fonction des taux de PCS défavorisées - LA REUNION
Tous les collèges publics de l'académie



surligner : ○ LA REUNION

Appartenance à l'EP

■ REP+

■ REP

■ hors EP

LEVIERS D'ACTION
Encadrement des élèves

	LA REUNION				Référence académique	NATIONAL				Référence nationale
	EP			Hors EP		EP			Hors EP	
	REP+	REP	Total	Total		REP+	REP	Total	Total	
2nd degré - Coll..										
Nombre moyen d'élèves par division (E/D)	21,6	23,7	22,7	25,5	23,9	21,1	22,2	21,9	25,1	24,4
Nombre moyen d'élèves par structure (E/S)	20,4	21,9	21,1	23,5	22,1	19,8	20,7	20,4	23,3	22,6
Nombre moyen d'heures hebdomadaires par élève (H/E)	1,40	1,25	1,32	1,16	1,25	1,44	1,34	1,37	1,17	1,21
1er degré										
Nombre moyen d'élèves par classe (E/C)	19,6	22,5	20,9	23,8	22,1	20,6	22,3	21,6	23,7	23,2
Proportion d'élèves de 2 ans dans le préélémentaire	5,1%	3,7%	4,4%	3,2%	3,9%	7,1%	6,1%	6,5%	2,5%	3,3%
Taux de scolarisation des enfants de 2 ans			14,7%	9,2%	12,1%			20,5%	9,7%	11,7%

Moyens humains

	LA REUNION				Référence académique	NATIONAL				Référence nationale
	EP			Hors EP		EP			Hors EP	
	REP+	REP	Total	Total		REP+	REP	Total	Total	
2nd degré - Coll..										
Proportion d'enseignants non titulaires	8,6%	8,7%	8,6%	5,3%	7,3%	14,5%	9,2%	11,1%	4,7%	6,3%
Proportion d'enseignants de moins de 35 ans	24,2%	22,0%	23,2%	15,1%	19,9%	37,6%	35,5%	36,2%	22,0%	25,3%
Proport. d'enseignants ayant 5 ans et plus d'ancienneté sur leur ..	42,9%	49,3%	45,9%	53,0%	48,8%	34,2%	41,4%	38,8%	54,1%	50,4%
1er degré										
Proport. d'enseignants ayant 5 ans et plus d'ancienneté sur leur ..	36,8%	39,4%	38,0%	41,9%	39,6%	32,9%	34,3%	33,8%	42,0%	40,1%

Surencadrement Programme 140 (1er degré - Public)

Nombre d'ETP supplémentaires	533	191	724	6 367	5 482	11 849
Nombre d'ETP supplémentaires pour 1 000 élèves	17	7	12	14	8	10

Surencadrement Programme 141 (2nd degré - Public) e..

Nombre d'ETP supplémentaires	333	113	446	3 775	3 495	7 270
Nombre d'ETP supplémentaires pour 1 000 élèves	22	7	15	22	10	14

Surencadrement Programme 230 (Vie de l'élève) en co..

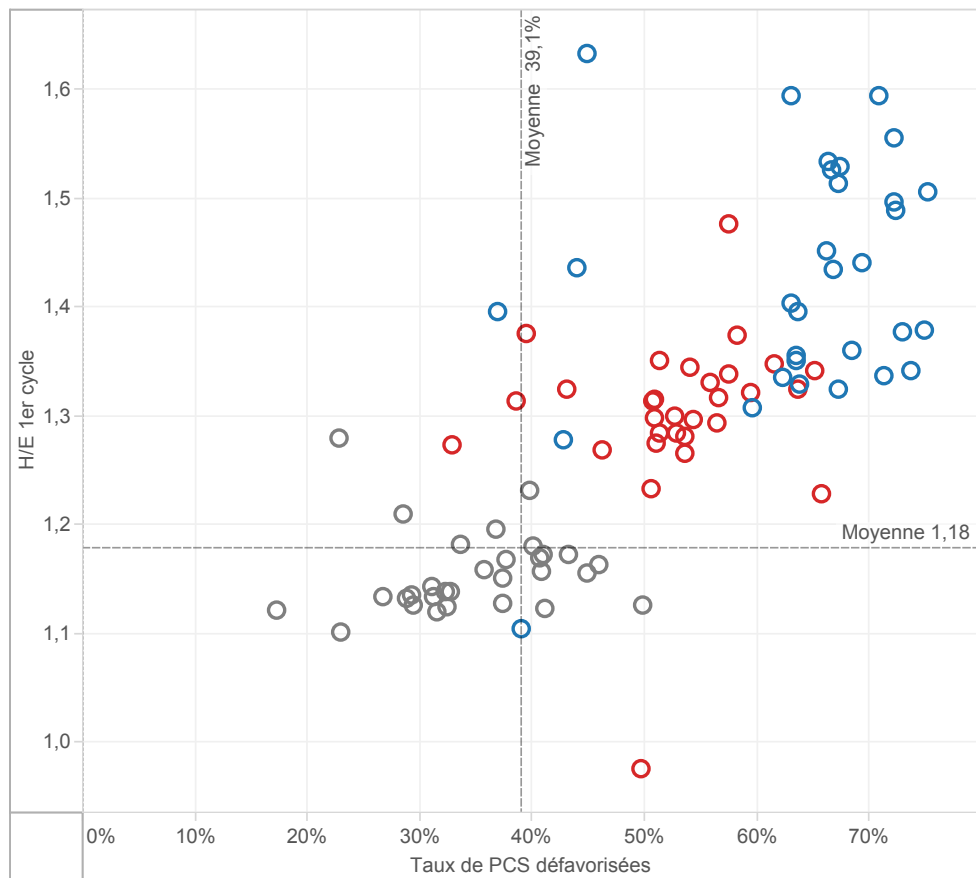
Nombre d'ETP supplémentaires (CPE et AED)	60	29	89	1 545	1 594	3 139
Nombre d'ETP supplémentaires pour 1 000 élèves	4	2	3	9	5	6

Offres éducatives au collège : exemple des langues

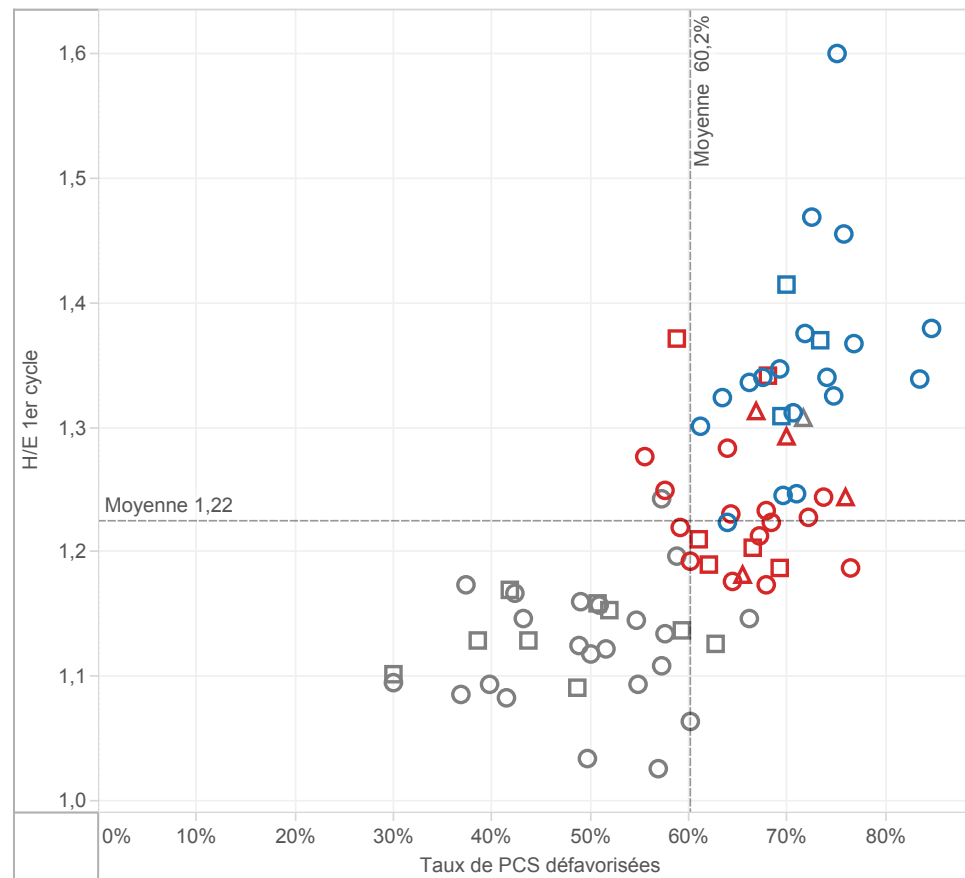
	LA REUNION				Référence académique	NATIONAL				Référence nationale
	EP			Hors EP		EP			Hors EP	
	REP+	REP	Total	Total		REP+	REP	Total	Total	
Proportion d'élèves inscrits en sections européennes et internat..	0,3%	0,1%	0,2%	0,7%	0,4%	0,1%	0,2%	0,2%	0,8%	0,7%
Proportion d'élèves inscrits en 6ème bilangues	18,1%	15,7%	16,9%	12,9%	15,1%	14,1%	13,4%	13,7%	13,7%	13,7%
Proportion d'élèves apprenant les langues rares	1,3%	2,4%	1,9%	3,0%	2,4%	8,9%	6,7%	7,4%	6,8%	7,0%
Proportion d'élèves suivant des cours de latin-grec	6,3%	9,1%	7,7%	13,4%	10,3%	9,3%	13,5%	12,1%	19,0%	17,6%

MOYENS EN COLLEGE

H/E 1er cycle en fonction des taux de PCS défavorisées - NATIONAL
par académie dans les collèges publics



H/E 1er cycle en fonction des taux de PCS défavorisées - LA REUNION
par collège public de l'académie



surligner : ○ AIX-MARS..
○ AMIENS

Appartenance à l'EP

■ REP+

■ REP

■ hors EP

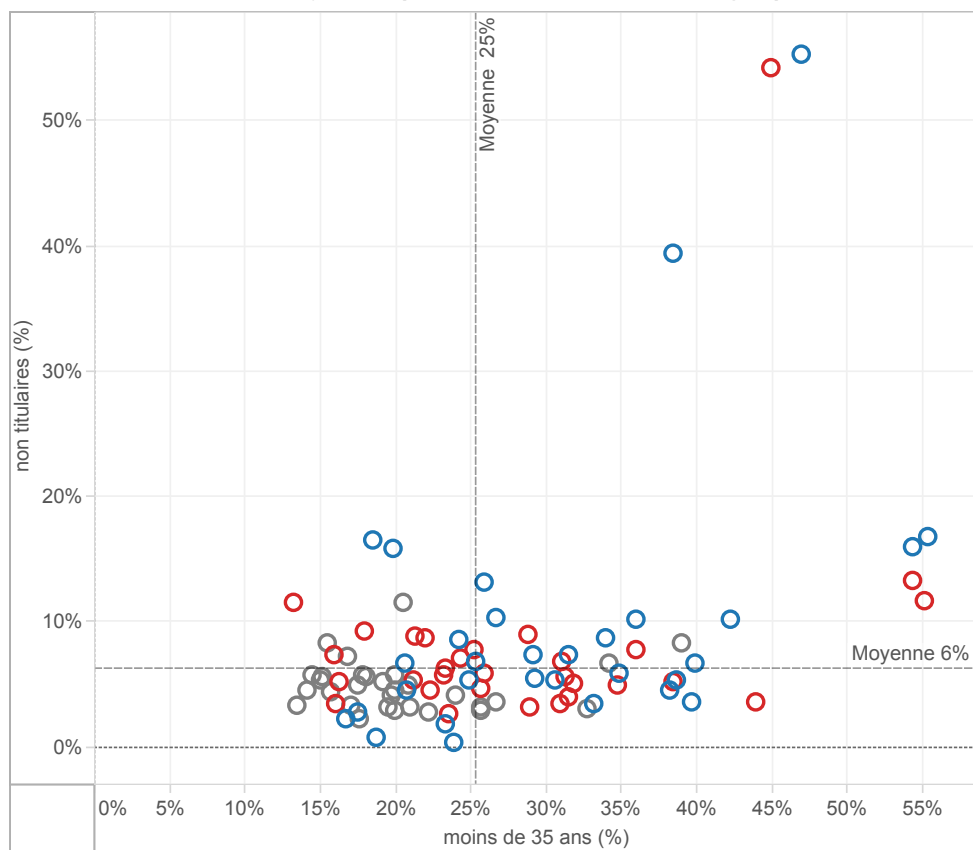
▲ Collège rural

■ Collège intermédiaire

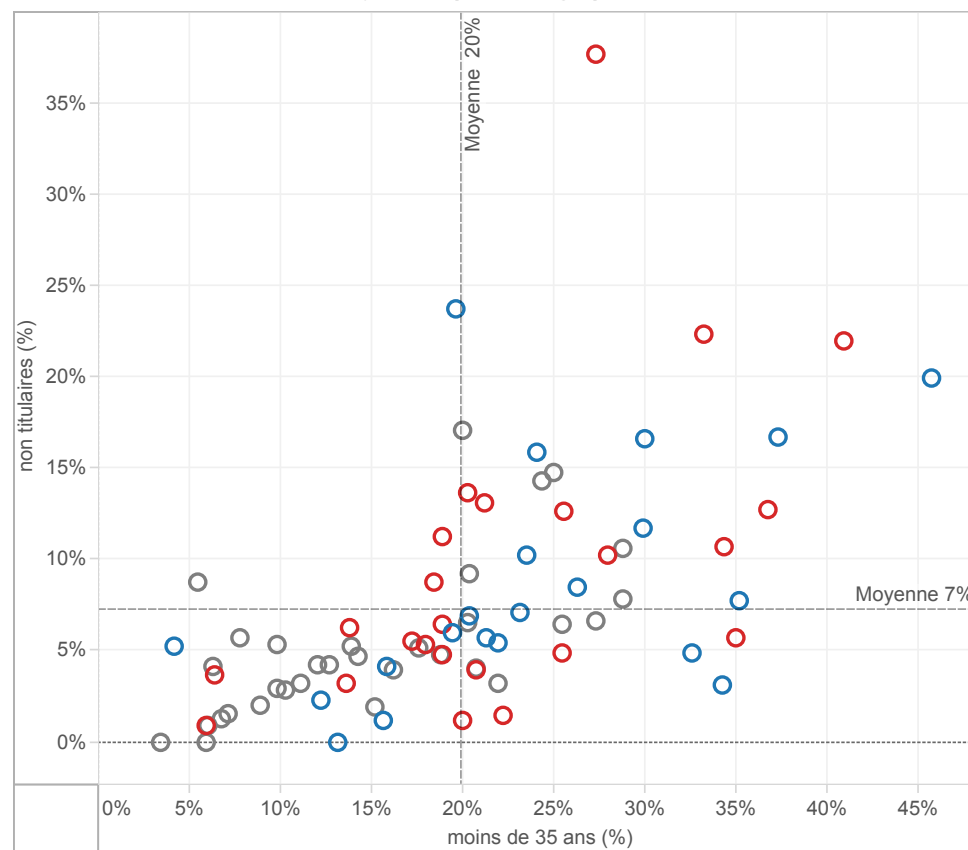
○ Collège urbain

CARACTERISTIQUES DES EQUIPES ENSEIGNANTES EN COLLEGE

Taux d'enseignants non titulaires en fonction du taux d'enseignants âgés de moins de 35 ans
NATIONAL - Moyennes par académie dans les collèges publics



Taux d'enseignants non titulaires en fonction du taux d'enseignants âgés de moins de 35 ans
LA REUNION - Moyennes par collège public de l'académie



surligner : ○ LA REUNION

Appartenance à l'EP

■ REP+

■ REP

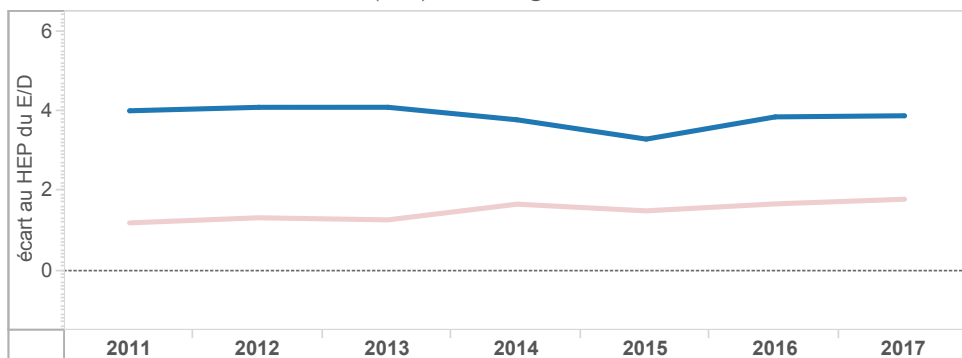
■ hors EP

EVOLUTION DES ECARTS ENTRE EP ET HORS EP EN COLLEGE

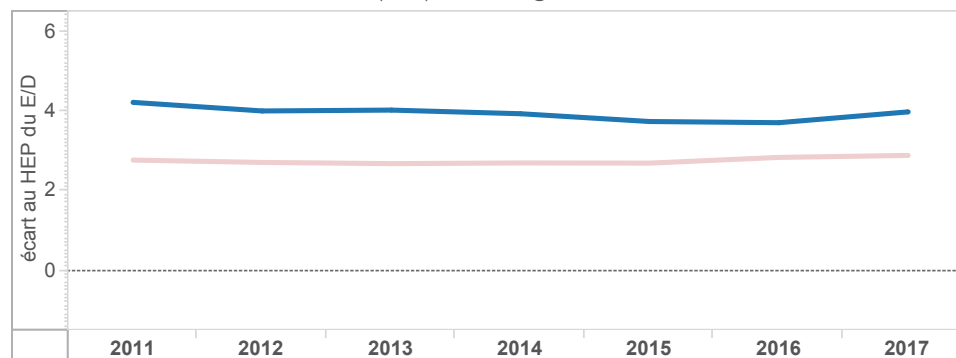
Académie
LA REUNION

ECLAIR(2011 à 2013) ECLAIR & REP+(2014) REP+(2015-... RRS(2011 à 2014) REP (2015)

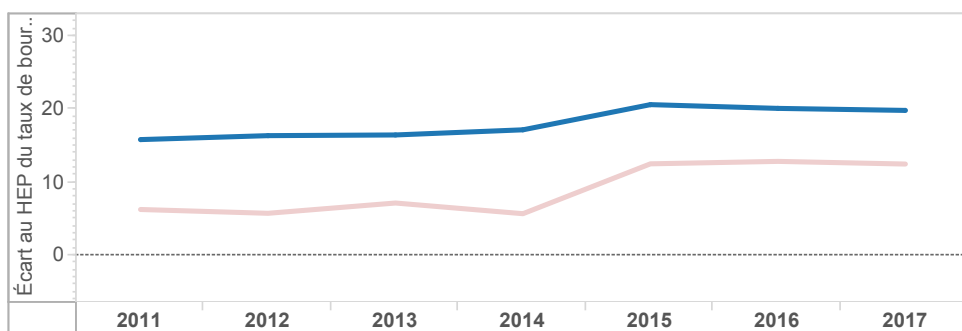
Écart des taux d'encadrement (E/D) au collège entre hors EP et EP - LA REUNION



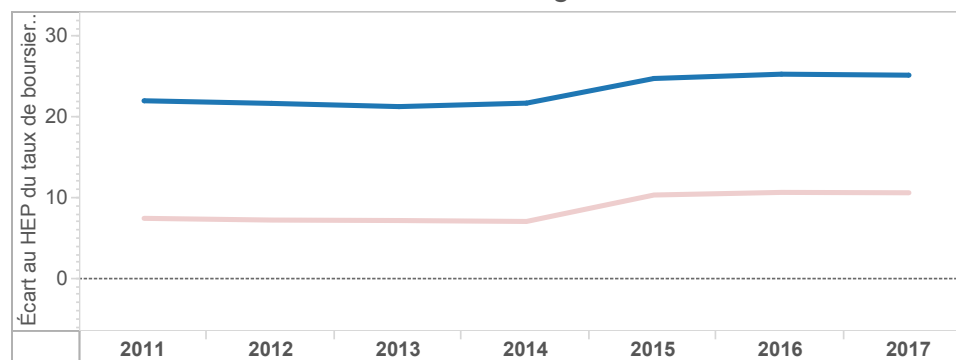
Écart des taux d'encadrement (E/D) au collège entre hors EP et EP - NATIONAL



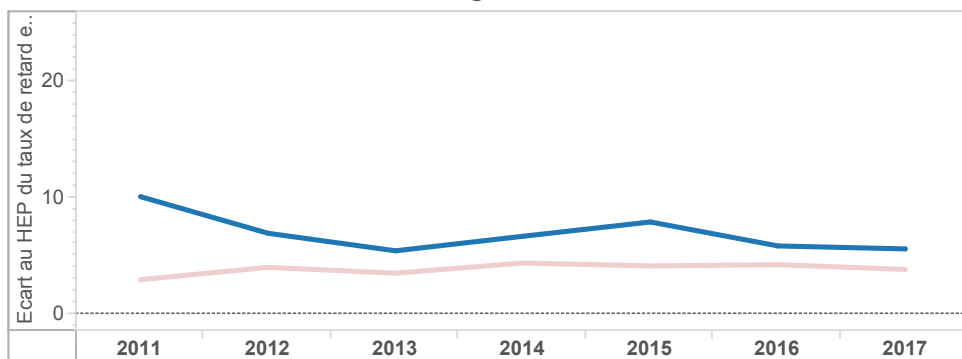
Écart des taux de boursiers de taux 3 au collège entre EP et hors EP - LA REUNION



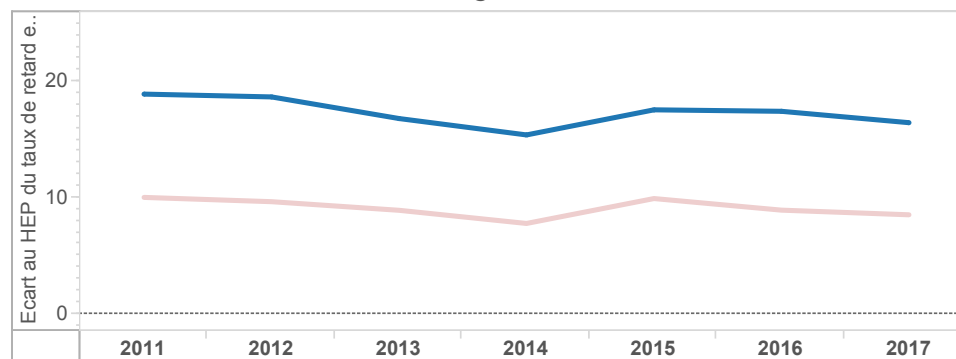
Écart des taux de boursiers de taux 3 au collège entre EP et hors EP - NATIONAL



Écart des taux de retard en 3e au collège entre EP et hors EP - LA REUNION



Écart des taux de retard en 3e au collège entre EP et hors EP - NATIONAL

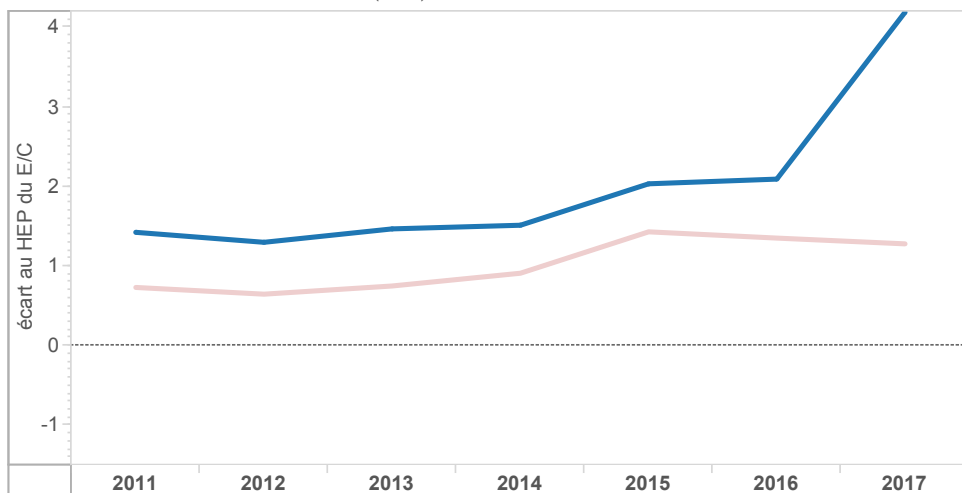


EVOLUTION DES ECARTS ENTRE EP ET HORS EP DANS LE 1er DEGRE

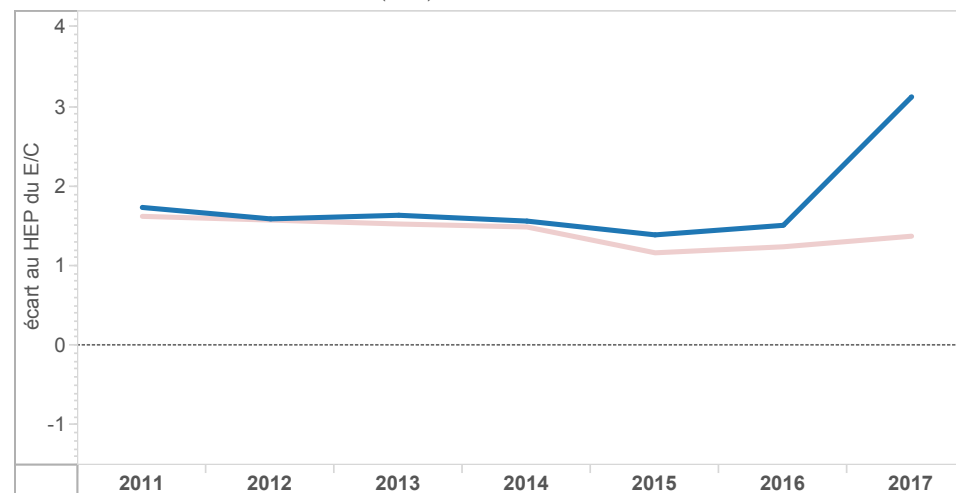
Académie
LA REUNION

ECLAIR(2011 à 2013) ECLAIR & REP+(2014) REP+(2015-... RRS(2011 à 2014) REP (2015)

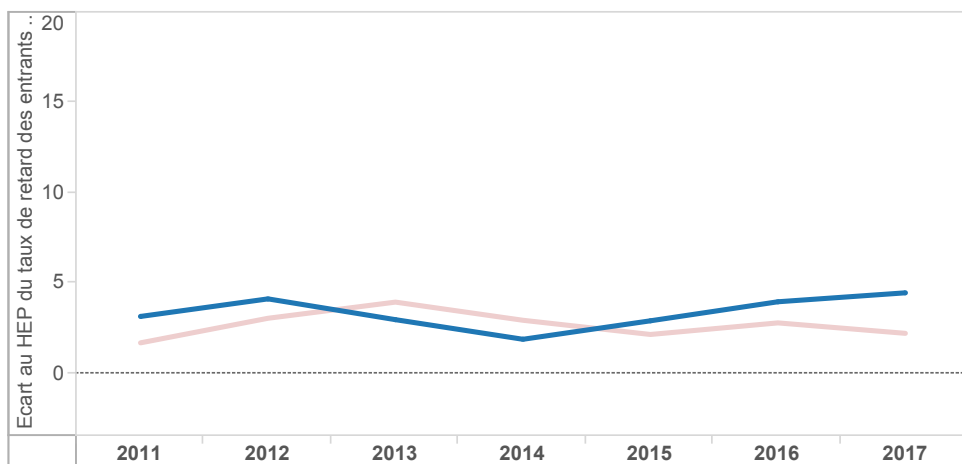
Ecart des taux d'encadrement (E/C) à l'école entre hors EP et EP - LA REUNION



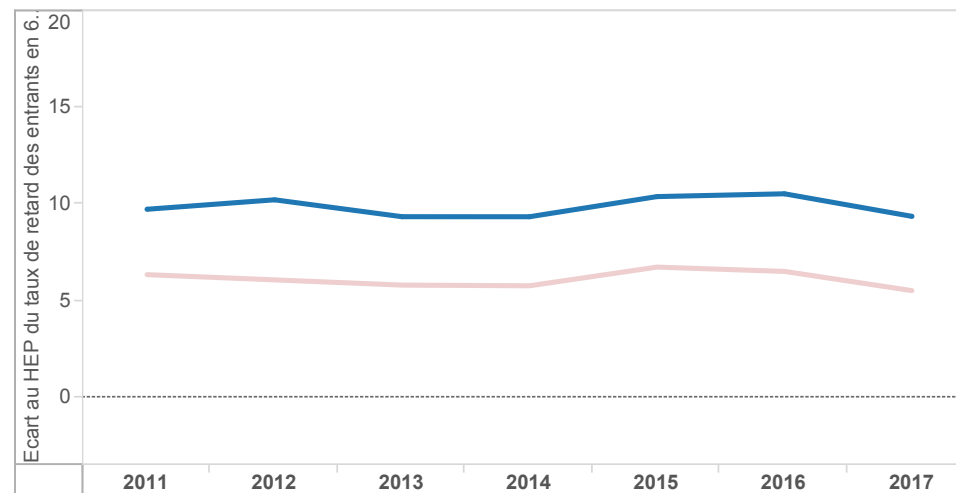
Ecart des taux d'encadrement (E/C) à l'école entre hors EP et EP - NATIONAL



Ecart des taux de retard des entrants en 6ème entre EP et hors EP - LA REUNION



Ecart des taux de retard des entrants en 6ème entre EP et hors EP - NATIONAL



ELEMENTS DE COUTS

Coût spécifique à l'éducation prioritaire	LA REUNION		
	REP+	REP	EP
Coût spécifique global en euros	64 067 309	22 248 377	86 170 820
Coût spécifique en euros par élève	1 380	502	949

NATIONAL		
REP+	REP	EP
765 994 834	682 081 406	#####
1 275	663	888

dont : Coût spécifique sur le programme 140 (1er degré-Public)

Coût spécifique global en euros	37 974 833	14 930 882	52 760 849
Coût spécifique en euros par élève	1 204	517	874

459 921 157	415 219 186	873 629 045
1 066	611	787

Coût spécifique sur le programme 141 (2nd degré-Public) en collège

Coût spécifique global en euros	24 284 078	6 428 273	30 712 351
Coût spécifique en euros par élève	1 631	415	1 011

253 614 893	213 461 038	467 075 931
1 497	610	899

Coût spécifique sur le programme 230 (Vie de l'élève) en collège

Coût spécifique global en euros	1 808 398	889 222	2 697 620
Coût spécifique en euros par élève	121	57	89

52 458 784	53 401 182	105 859 966
310	153	204

Coûts sur la masse salariale des enseignants

En collège	LA REUNION				Référence académique	NATIONAL				Référence nationale
	EP			Hors EP		EP			Hors EP	
	REP+	REP	Total	Total		REP+	REP	Total	Total	
Coût moyen par élève en euros	7 165	5 938	6 539	5 621	6 129	6 029	5 197	5 469	4 687	4 845
Coût moyen d'un enseignant en euros	80 826	80 571	80 708	83 931	81 999	66 552	65 939	66 158	67 279	67 020

Calculs effectués sur l'année budgétaire 2017

Pour informatio..

Coût moyen
annuel par
élève des
programmes 1..

1er degré public : 3 714 €

2nd degré public : 7 055 €

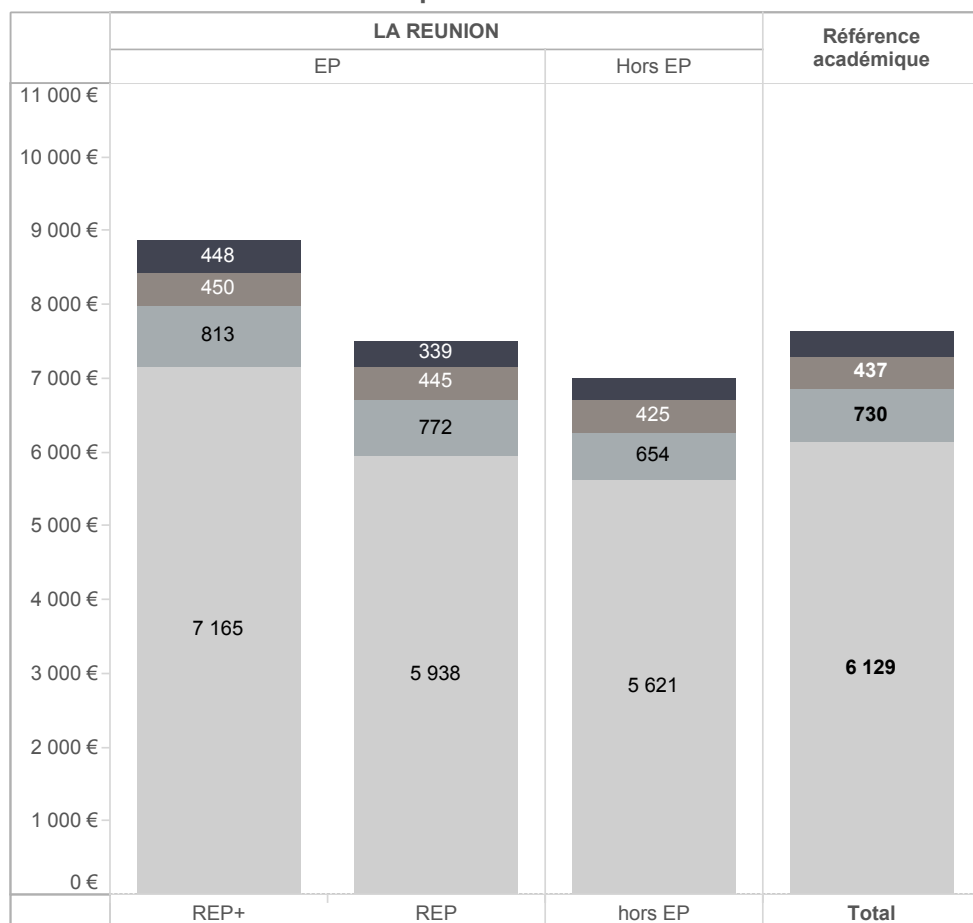
Vie de l'élève : 1 087 €

MOYENS EN COLLEGE (2)

Coût moyen par élève

- Fonctions éducatives (AED)
- Education, santé, social
- Encadrement, administration et financi..
- Enseignement/formation

Moyennes académiques suivant les fonctions exercées par les personnels



Moyennes nationales suivant les fonctions exercées par les personnels

