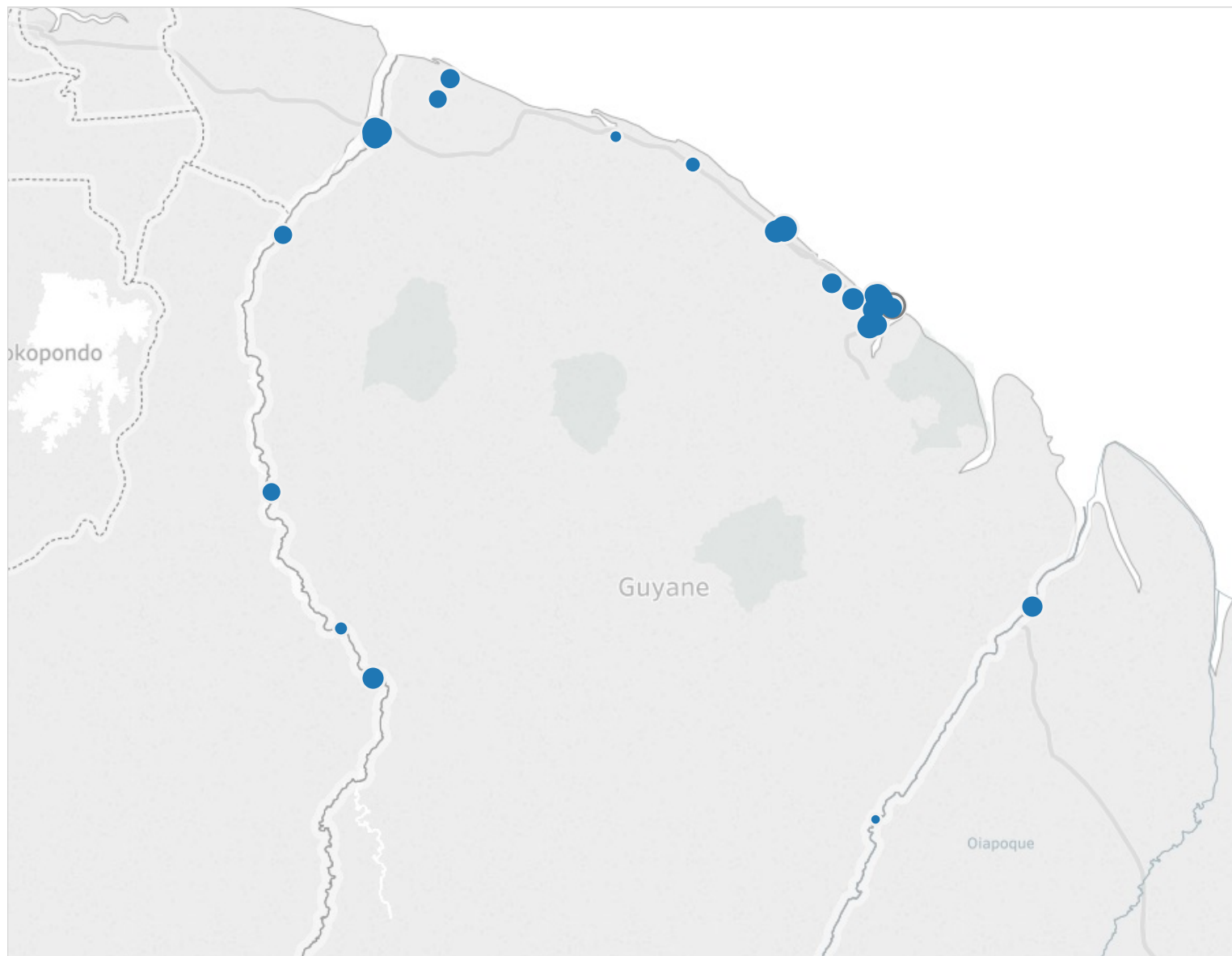
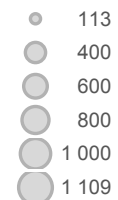


CARTE DES COLLEGES EN EDUCATION PRIORITAIRE

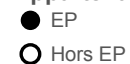
Académie
GUYANE



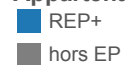
Effectif d'élèves



Appartenance à l'EP



Appartenance à l'EP



COMPOSITION DE L'EDUCATION PRIORITAIRE
Contexte social

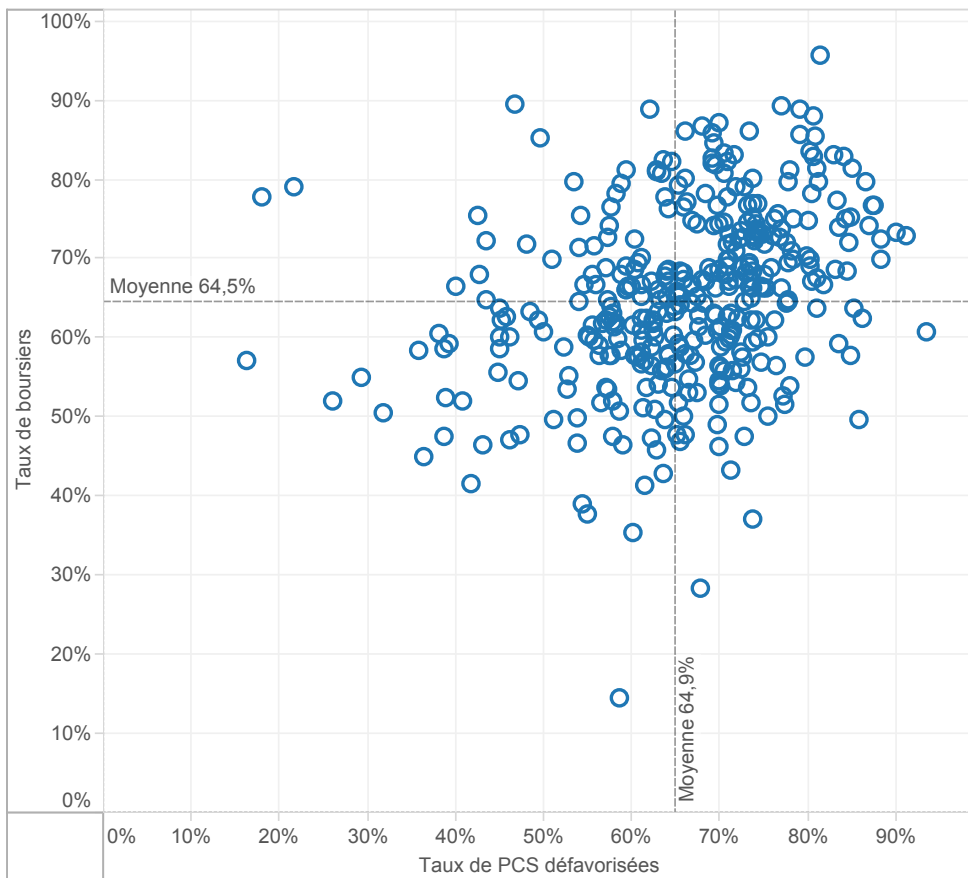
	GUYANE			Référence académique	NATIONAL				Référence nationale
	EP		Hors EP		EP			Hors EP	
	REP+	Total	Total		REP+	REP	Total	Total	
2nd degré									
Proportion d'élèves issus de PCS défavorisées au collège	67,2%	67,2%	26,8%	65,3%	64,9%	54,2%	57,7%	34,1%	39,1%
Proportion de boursiers au collège	59,0%	59,0%	25,9%	57,5%	64,5%	46,1%	52,2%	23,4%	29,5%
Proportion de boursiers de taux 3 au collège	43,8%	43,8%	15,0%	42,5%	31,8%	17,2%	22,0%	6,5%	9,7%
1er degré									
Proportion d'élèves entrant en 6ème issus de PCS défavorisées	61,2%	61,2%	28,1%	60,0%	60,5%	52,3%	55,5%	31,6%	36,0%

Poids de l'EP

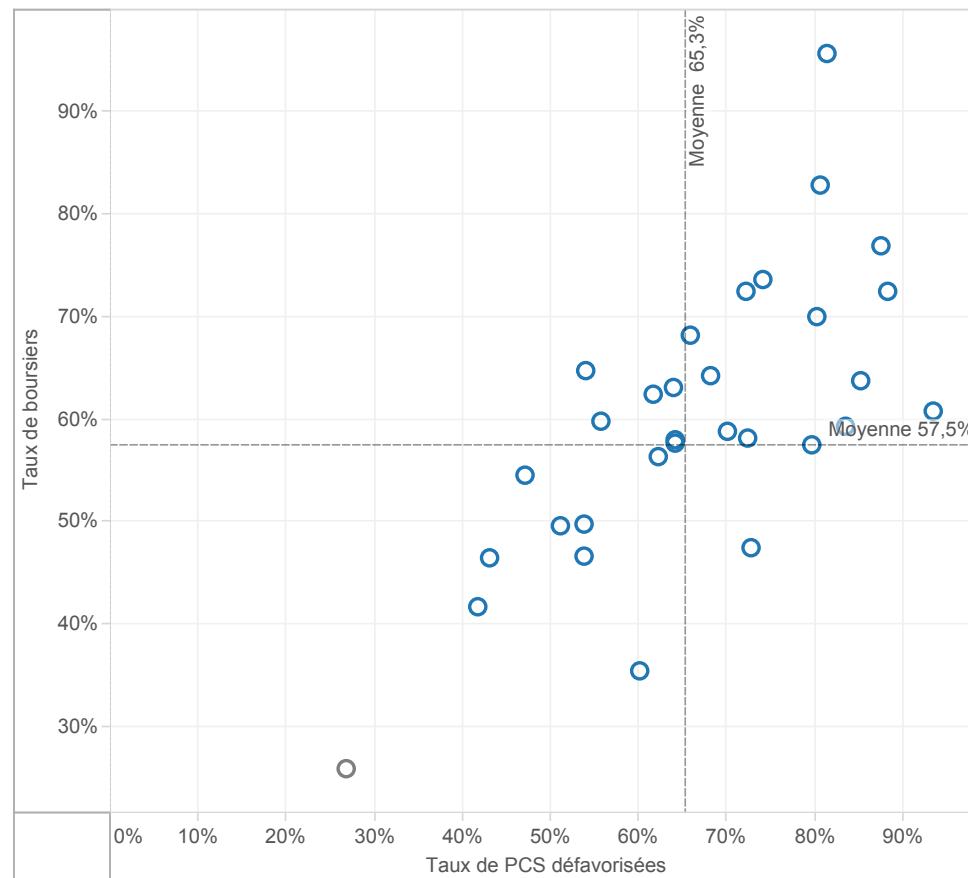
	GUYANE			Référence académique	NATIONAL				Référence nationale
	EP		Hors EP		EP			Hors EP	
	REP+	Total	Total		REP+	REP	Total	Total	
dans le 2nd degré									
Nombre de collèges	30	30	1	31	365	732	1 097	4 197	5 294
Répartition des collèges	96,8%	96,8%	3,2%	100,0%	6,9%	13,8%	20,7%	79,3%	100,0%
Effectif d'élèves des collèges	19 826	19 826	960	20 786	181 275	366 442	547 717	2 050 641	2 598 358
Répartition des élèves des collèges	95,4%	95,4%	4,6%	100,0%	7,0%	14,1%	21,1%	78,9%	100,0%
Nombre moyen d'élèves par collège	660,9	660,9	960,0	670,5	496,6	500,6	499,3	488,6	490,8
Répartition suivant leur collège de destination des élèves de 6ème provenant d'une école en EP	98,0%	98,0%	2,0%	100,0%	32,8%	53,2%	86,0%	14,0%	100,0%
Proportion d'élèves en SEGPA	5,9%	5,9%	7,7%	6,0%	6,0%	4,7%	5,1%	2,4%	3,0%
dans le 1er degré									
Nombre d'écoles	158	158	7	165	2 466	4 237	6 703	38 698	45 401
Répartition des écoles	95,8%	95,8%	4,2%	100,0%	5,4%	9,3%	14,8%	85,2%	100,0%
Effectif d'élèves du 1er degré	39 491	39 491	1 668	41 159	459 782	718 129	1 177 911	4 664 797	5 842 708
Répartition des élèves du 1er degré	95,9%	95,9%	4,1%	100,0%	7,9%	12,3%	20,2%	79,8%	100,0%
Nombre moyen d'élèves par école	249,9	249,9	238,3	249,4	186,4	169,5	175,7	120,5	128,7

CONTEXTE SOCIO-ECONOMIQUE DES COLLEGES EN EDUCATION PRIO..

Taux de boursiers en fonction des taux de PCS défavorisées - NATIONAL
Tous les collèges public REP+ de métropole et DOM



Taux de boursiers en fonction des taux de PCS défavorisées - GUYANE
Tous les collèges publics de l'académie



surligner : ○ GUYANE

Appartenance à l'EP

■ REP+

■ hors EP

REUSSITE SCOLAIRE

Fluidité des parcours scolaires

	GUYANE				Référence académique	NATIONAL				Référence nationale
	EP		Hors EP	Total		EP		Hors EP	Total	
	REP+	Total	Total			REP+	REP	Total		
2nd degré Taux de retard parmi les élèves de 3ème	39,7%	39,7%	28,1%	39,2%	29,7%	21,7%	24,3%	13,2%	15,5%	
1er degré Taux de retard parmi les entrants en 6ème	19,6%	19,6%	11,7%	19,3%	16,8%	12,9%	14,4%	7,4%	8,7%	

Diplôme national du brevet - session 2017

	GUYANE				Référence académique	NATIONAL				Référence nationale
	EP		Hors EP	Total		EP		Hors EP	Total	
	REP+	Total	Total			REP+	REP	Total		
Taux de réussite au brevet	79,3%	79,3%	86,3%	79,6%	80,4%	82,9%	82,1%	89,1%	87,7%	
Taux de réussite parmi les garçons	72,3%	72,3%	80,5%	72,6%	74,6%	78,0%	77,0%	85,9%	84,1%	
Taux de réussite parmi les filles	85,3%	85,3%	91,6%	85,6%	85,9%	87,7%	87,1%	92,2%	91,2%	

Mentions Bien & Très-Bien

Taux de mentions Bien et Très-Bien	32,2%	32,2%	49,7%	33,0%	39,8%	46,0%	44,0%	57,2%	54,7%
Taux de mentions Bien et Très-Bien parmi les filles	34,3%	34,3%	57,5%	35,4%	44,2%	50,7%	48,6%	62,0%	59,4%

Résultats

	REP+	REP	EP	HEP	TOTAL	REP+	REP	EP	HEP	TOTAL
Note moyenne à l'écrit du contrôle final	7,1	7,1	10,0	7,2	7,7	8,6	8,3	10,2	9,8	
Français - note moyenne au contrôle continu										
Français - note moyenne à l'examen final	8,7		8,7	11,6	8,8	8,1	8,9	8,7	10,3	10,0
Mathématiques - note moyenne au contrôle continu										
Mathématiques - note moyenne à l'examen final	5,2		5,2	8,6	5,3	5,9	7,0	6,7	9,1	8,7

Orientation et parcours des élèves

	GUYANE				Référence académique	NATIONAL				Référence nationale
	EP		Hors EP	Total		EP		Hors EP	Total	
	REP+	Total	Total			REP+	REP	Total		
Taux de passage en 2nde GT	43,5%	43,5%	72,4%	44,7%	54,3%	60,2%	58,3%	67,5%	65,7%	
Taux de passage en 2nde Pro	40,8%	40,8%	17,7%	39,9%	37,0%	31,0%	32,9%	21,0%	23,5%	

Devenir en fin de 2nde GT

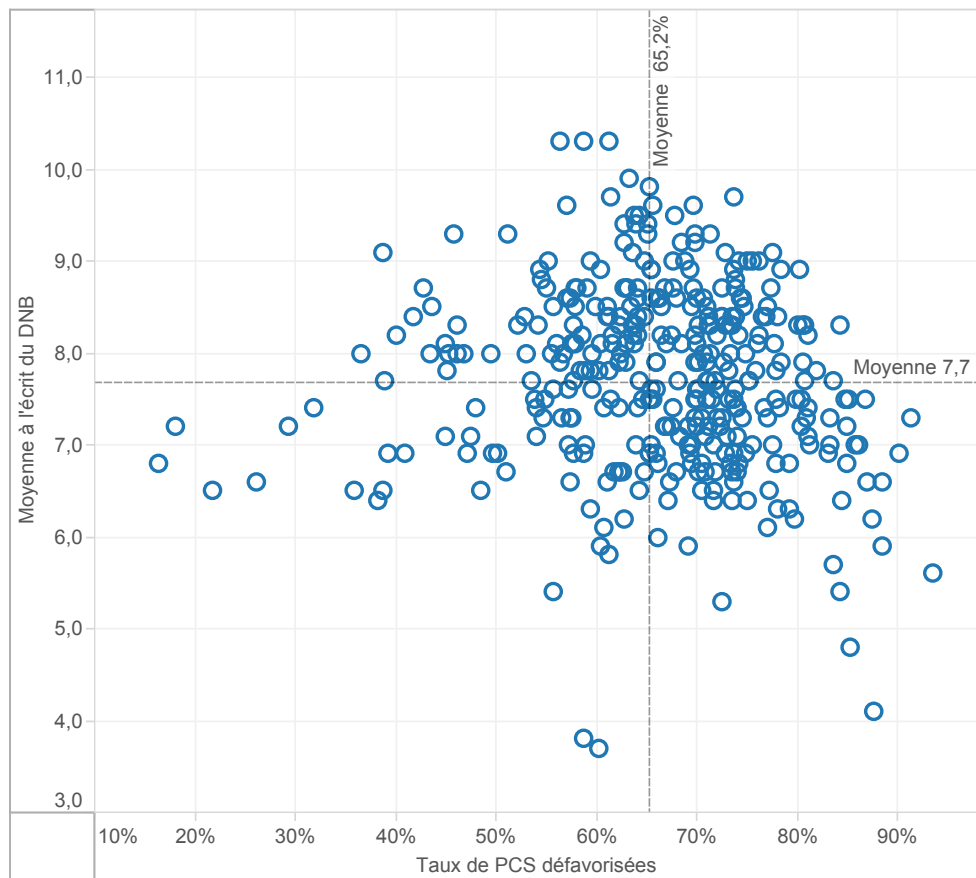
1ère générale	48,7%	0,0%	48,7%	84,4%	51,1%	47,3%	55,2%	52,8%	66,9%	64,4%
1ère technologique	33,6%	0,0%	33,6%	9,9%	32,0%	37,5%	32,5%	34,0%	23,9%	25,7%
Redoublement	7,7%	0,0%	7,7%	3,5%	7,4%	6,0%	4,9%	5,2%	3,6%	3,9%
Autres	10,1%	0,0%	10,1%	2,1%	9,5%	9,2%	7,5%	8,0%	5,6%	6,0%

Devenir en fin de 2nde Pro

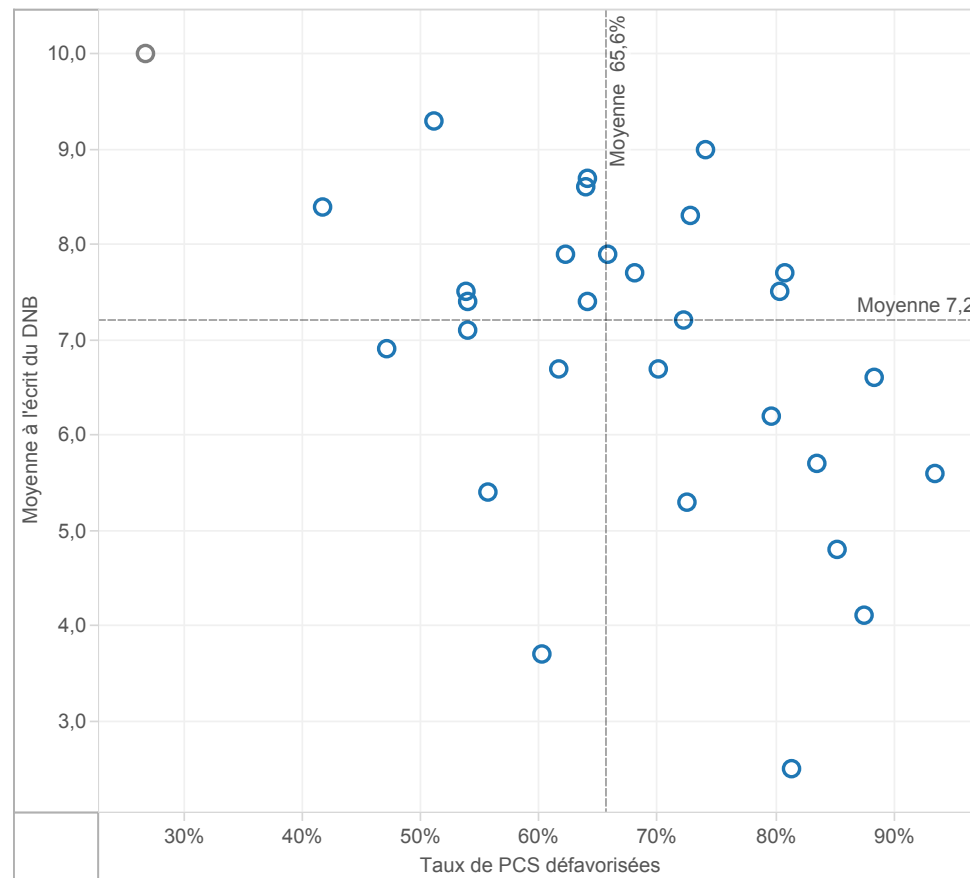
1ère professionnelle	87,3%	0,0%	87,3%	91,1%	87,5%	82,4%	84,1%	83,5%	84,7%	84,3%
Redoublement	2,1%	0,0%	2,1%	2,2%	2,1%	4,6%	4,1%	4,3%	3,5%	3,7%
Autres	10,6%	0,0%	10,6%	6,7%	10,4%	13,0%	11,8%	12,2%	11,9%	12,1%

FOCUS SUR LA REUSSITE AU DNB DES COLLEGES EP DE L'ACADEMIE ..

Moyenne à l'écrit du DNB en fonction des taux de PCS défavorisées -NATIONAL
Tous les collèges publics ECLAIR de métropole et DOM



Moyenne à l'écrit du DNB en fonction des taux de PCS défavorisées - GUYANE
Tous les collèges publics de l'académie



surligner : ○ GUYANE

Appartenance à l'EP

■ REP+

■ hors EP

LEVIERS D'ACTION
Encadrement des élèves

	GUYANE			Référence académique	NATIONAL				Référence nationale
	EP		Hors EP		EP			Hors EP	
	REP+	Total	Total		REP+	REP	Total	Total	
2nd degré - Coll..									
Nombre moyen d'élèves par division (E/D)	20,8	20,8	22,9	20,9	21,1	22,2	21,9	25,1	24,4
Nombre moyen d'élèves par structure (E/S)	19,5	19,5	21,5	19,6	19,8	20,7	20,4	23,3	22,6
Nombre moyen d'heures hebdomadaires par élève (H/E)	1,37	1,37	1,20	1,36	1,44	1,34	1,37	1,17	1,21
1er degré									
Nombre moyen d'élèves par classe (E/C)	21,6	21,6	23,8	21,7	20,6	22,3	21,6	23,7	23,2
Proportion d'élèves de 2 ans dans le préélémentaire	0,9%	0,9%	0,3%	0,8%	7,1%	6,1%	6,5%	2,5%	3,3%
Taux de scolarisation des enfants de 2 ans			2,1%	3,3%			20,5%	9,7%	11,7%

Moyens humains

	GUYANE			Référence académique	NATIONAL				Référence nationale
	EP		Hors EP		EP			Hors EP	
	REP+	Total	Total		REP+	REP	Total	Total	
2nd degré - Coll..									
Proportion d'enseignants non titulaires	39,4%	39,4%	8,3%	38,1%	14,5%	9,2%	11,1%	4,7%	6,3%
Proportion d'enseignants de moins de 35 ans	38,4%	38,4%	15,5%	37,5%	37,6%	35,5%	36,2%	22,0%	25,3%
Proport. d'enseignants ayant 5 ans et plus d'ancienneté sur leur ..	15,2%		15,2%	19,7%	15,4%	34,2%	41,4%	38,8%	54,1%
1er degré									
Proport. d'enseignants ayant 5 ans et plus d'ancienneté sur leur ..	21,9%		21,9%	23,9%	21,9%	32,9%	34,3%	33,8%	42,0%

Surencadrement Programme 140 (1er degré - Public)

Nombre d'ETP supplémentaires	264	2	266	6 367	5 482	11 849
Nombre d'ETP supplémentaires pour 1 000 élèves	7		7	14	8	10

Surencadrement Programme 141 (2nd degré - Public) e..

Nombre d'ETP supplémentaires	92		92	3 775	3 495	7 270
Nombre d'ETP supplémentaires pour 1 000 élèves	5		5	22	10	14

Surencadrement Programme 230 (Vie de l'élève) en co..

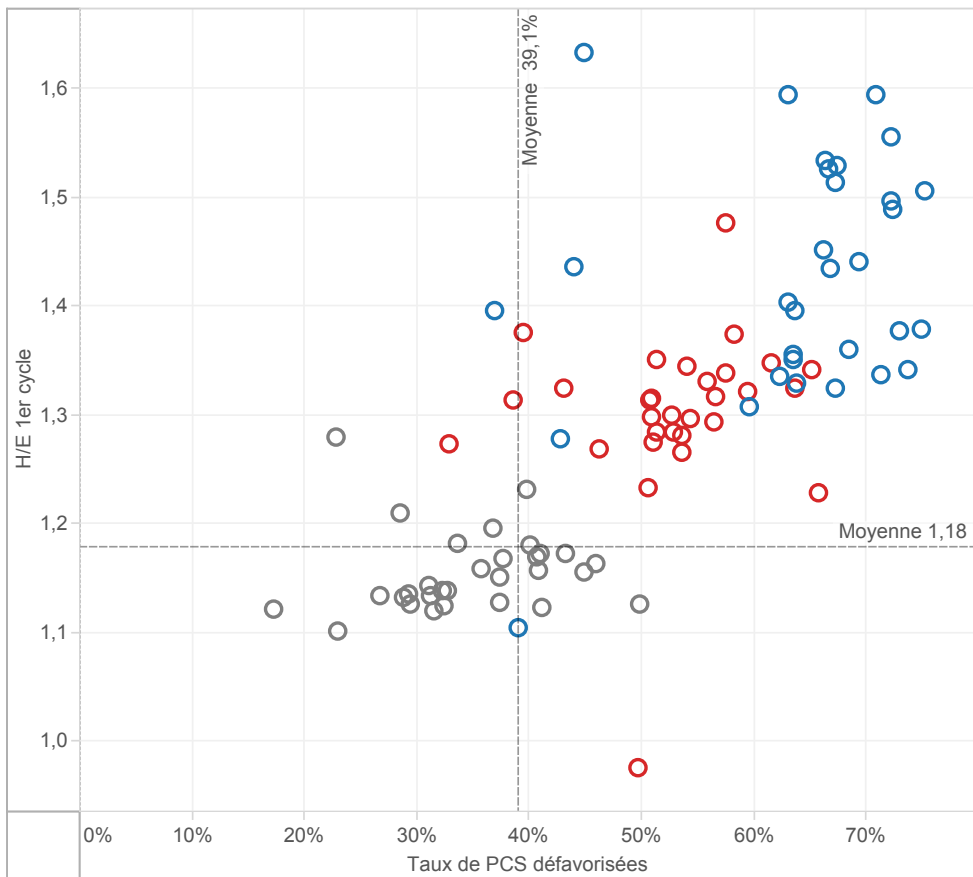
Nombre d'ETP supplémentaires (CPE et AED)	24		24	1 545	1 594	3 139
Nombre d'ETP supplémentaires pour 1 000 élèves	1		1	9	5	6

Offres éducatives au collège : exemple des langues

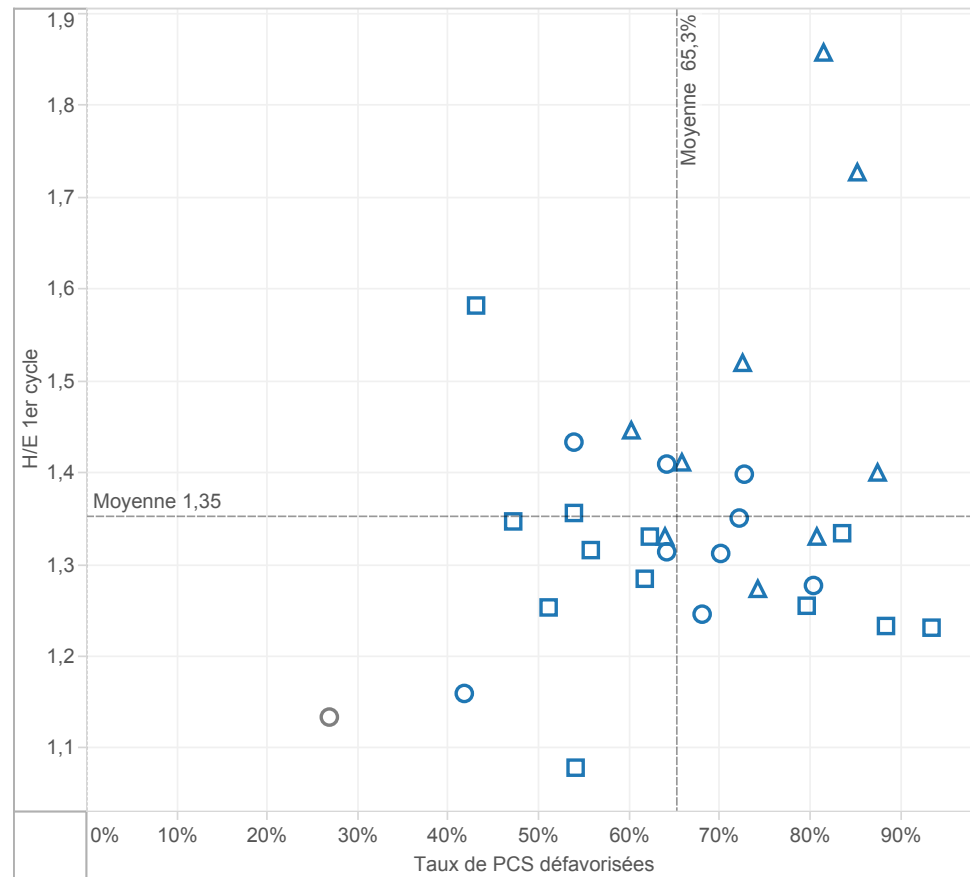
	GUYANE			Référence académique	NATIONAL				Référence nationale
	EP		Hors EP		EP			Hors EP	
	REP+	Total	Total		REP+	REP	Total	Total	
Proportion d'élèves inscrits en sections européennes et internat..	0,0%	0,0%	0,0%	0,0%	0,1%	0,2%	0,2%	0,8%	0,7%
Proportion d'élèves inscrits en 6ème bilangues	4,2%	4,2%	0,0%	4,0%	14,1%	13,4%	13,7%	13,7%	13,7%
Proportion d'élèves apprenant les langues rares	27,3%	27,3%	19,6%	26,9%	8,9%	6,7%	7,4%	6,8%	7,0%
Proportion d'élèves suivant des cours de latin-grec	4 1%	4 1%	12 1%	4 5%	9,3%	13,5%	12,1%	19,0%	17,6%

MOYENS EN COLLEGE

H/E 1er cycle en fonction des taux de PCS défavorisées - NATIONAL
par académie dans les collèges publics



H/E 1er cycle en fonction des taux de PCS défavorisées - GUYANE
par collège public de l'académie



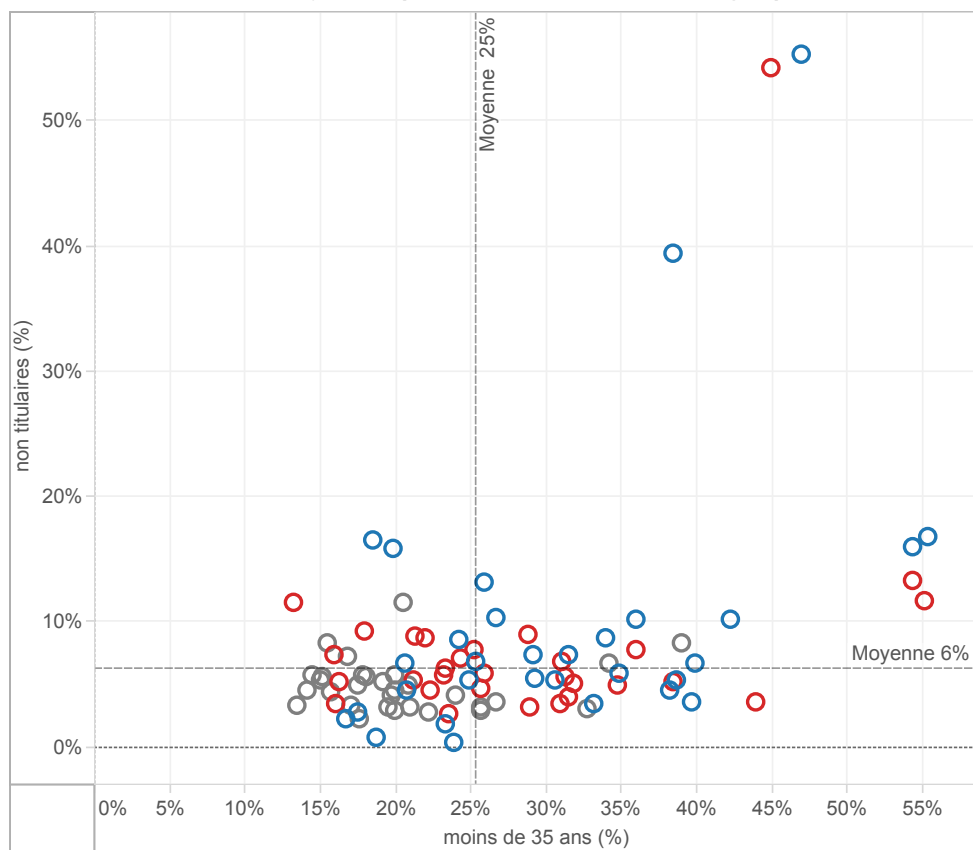
surligner : ○ AIX-MARS..
○ AMIENS

Appartenance à l'EP
■ REP+ ■ hors EP

▲ Collège rural
■ Collège intermédiaire
○ Collège urbain

CARACTERISTIQUES DES EQUIPES ENSEIGNANTES EN COLLEGE

Taux d'enseignants non titulaires en fonction du taux d'enseignants âgés de moins de 35 ans
NATIONAL - Moyennes par académie dans les collèges publics



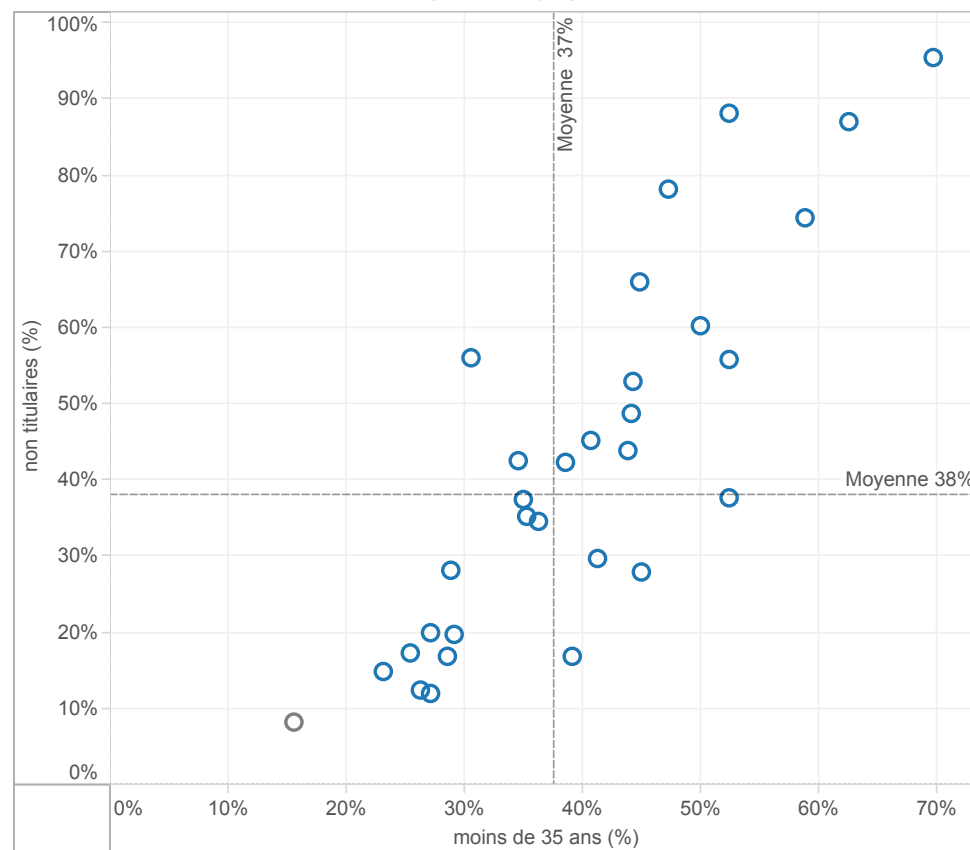
surligner : ○ GUYANE

Appartenance à l'EP

■ REP+

■ hors EP

Taux d'enseignants non titulaires en fonction du taux d'enseignants âgés de moins de 35 ans
GUYANE - Moyennes par collège public de l'académie



surligner : ○ GUYANE

Appartenance à l'EP

■ REP+

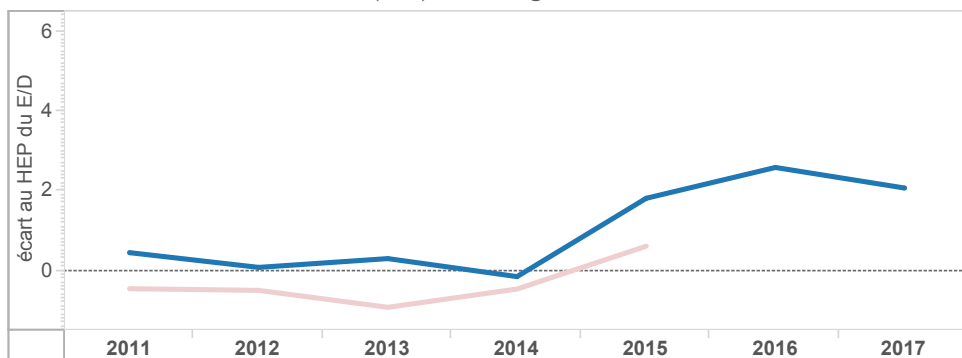
■ hors EP

EVOLUTION DES ECARTS ENTRE EP ET HORS EP EN COLLEGE

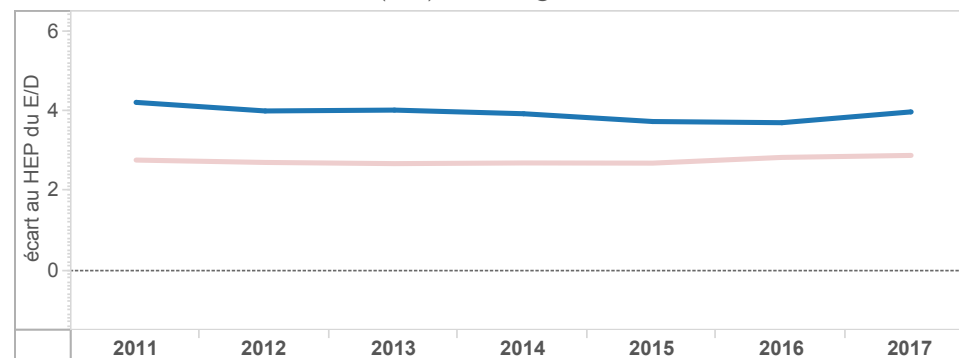
Académie
GUYANE

ECLAIR(2011 à 2013) ECLAIR & REP+(2014) REP+(2015-... RRS(2011 à 2014) REP (2015)

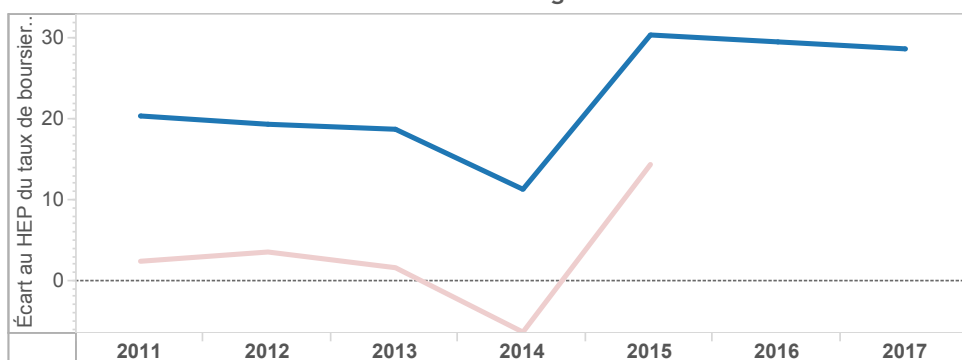
Écart des taux d'encadrement (E/D) au collège entre hors EP et EP - GUYANE



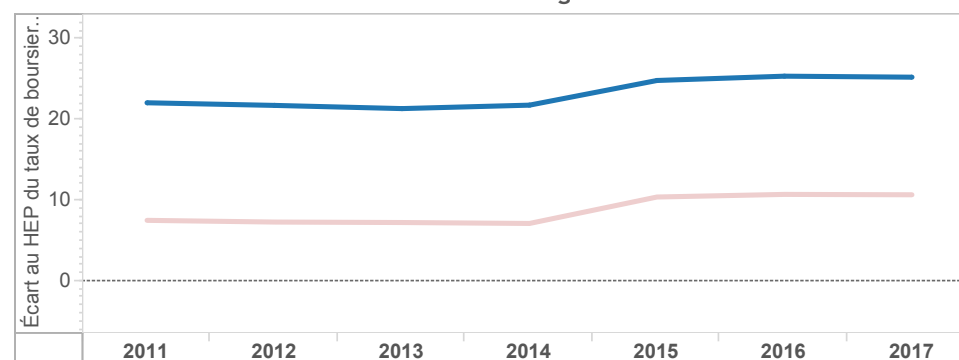
Écart des taux d'encadrement (E/D) au collège entre hors EP et EP - NATIONAL



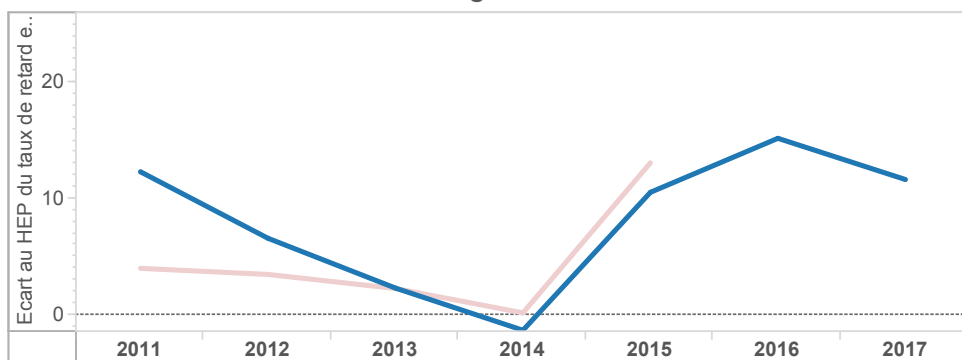
Écart des taux de boursiers de taux 3 au collège entre EP et hors EP - GUYANE



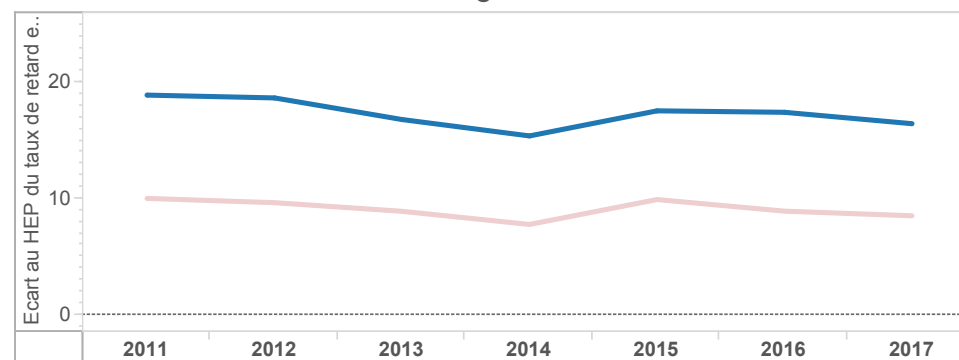
Écart des taux de boursiers de taux 3 au collège entre EP et hors EP - NATIONAL



Écart des taux de retard en 3e au collège entre EP et hors EP - GUYANE



Écart des taux de retard en 3e au collège entre EP et hors EP - NATIONAL

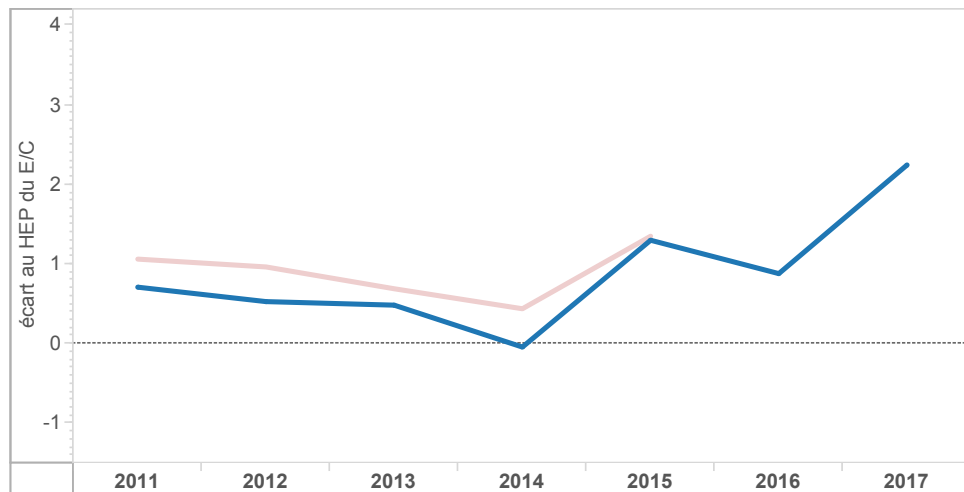


EVOLUTION DES ECARTS ENTRE EP ET HORS EP DANS LE 1er DEGRE

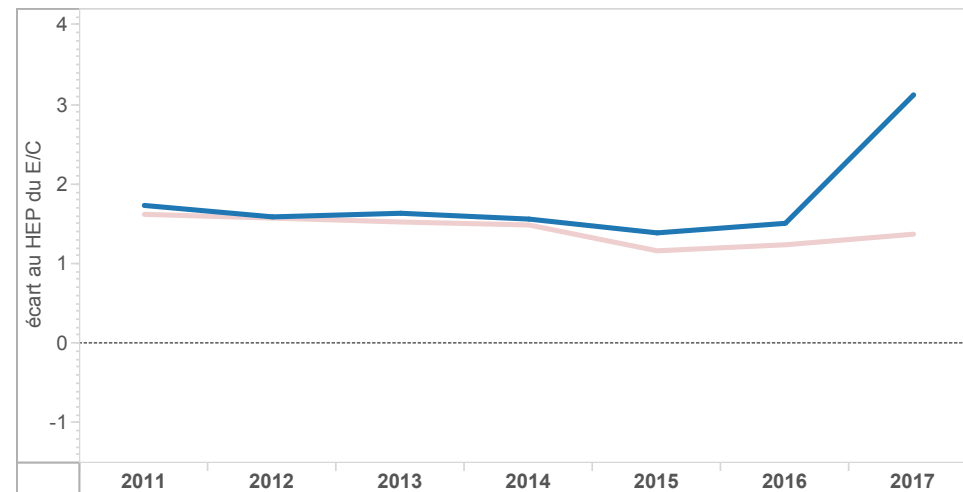
Académie
GUYANE

ECLAIR(2011 à 2013) ECLAIR & REP+(2014) REP+(2015-... RRS(2011 à 2014) REP (2015)

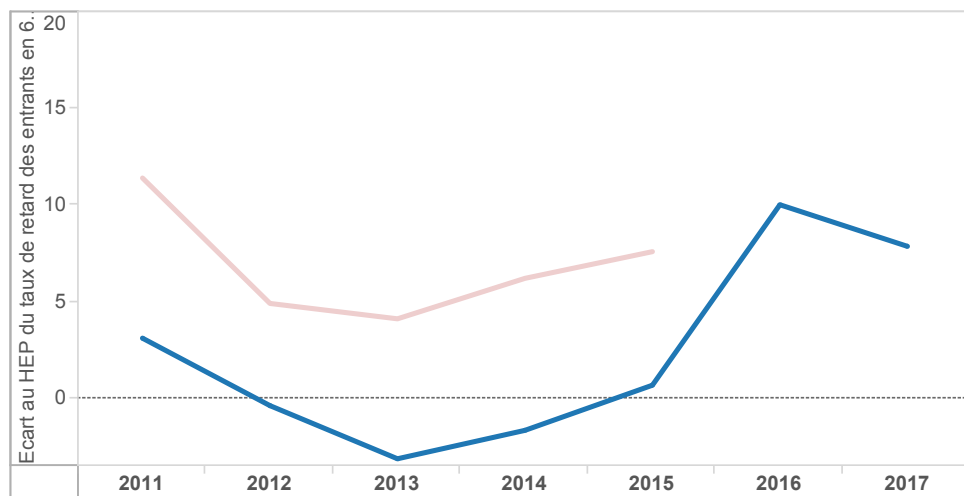
Ecart des taux d'encadrement (E/C) à l'école entre hors EP et EP - GUYANE



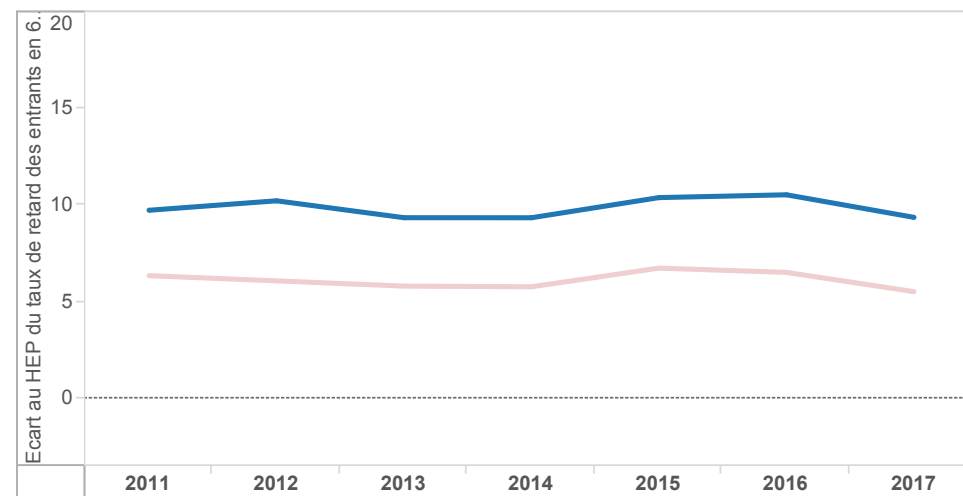
Ecart des taux d'encadrement (E/C) à l'école entre hors EP et EP - NATIONAL



Ecart des taux de retard des entrants en 6ème entre EP et hors EP - GUYANE



Ecart des taux de retard des entrants en 6ème entre EP et hors EP - NATIONAL



ELEMENTS DE COUTS

Coût spécifique à l'éducation prioritaire	GUYANE		
	REP+	REP	EP
Coût spécifique global en euros	17 525 125		17 655 760
Coût spécifique en euros par élève	298		300

NATIONAL		
REP+	REP	EP
765 994 834	682 081 406	#####
1 275	663	888

dont : Coût spécifique sur le programme 140 (1er degré-Public)

Coût spécifique global en euros	22 527 180	142 448	22 657 815
Coût spécifique en euros par élève	577		580

459 921 157	415 219 186	873 629 045
1 066	611	787

Coût spécifique sur le programme 141 (2nd degré-Public) en collège

Coût spécifique global en euros	-5 588 850		-5 588 850
Coût spécifique en euros par élève	-282		-282

253 614 893	213 461 038	467 075 931
1 497	610	899

Coût spécifique sur le programme 230 (Vie de l'élève) en collège

Coût spécifique global en euros	586 795		586 795
Coût spécifique en euros par élève	30		30

52 458 784	53 401 182	105 859 966
310	153	204

Coûts sur la masse salariale des enseignants

En collège	GUYANE			Référence académique	NATIONAL				Référence nationale
	EP		Hors EP		EP		Hors EP		
	REP+	Total	Total		REP+	REP	Total	Total	
Coût moyen par élève en euros	5 433	5 433	5 740	5 448	6 029	5 197	5 469	4 687	4 845
Coût moyen d'un enseignant en euros	66 911	66 911	74 619	67 249	66 552	65 939	66 158	67 279	67 020

Calculs effectués sur l'année budgétaire 2017

Pour informatio..

Coût moyen
annuel par
élève des
programmes 1..

1er degré public : 3 714 €

2nd degré public : 7 055 €

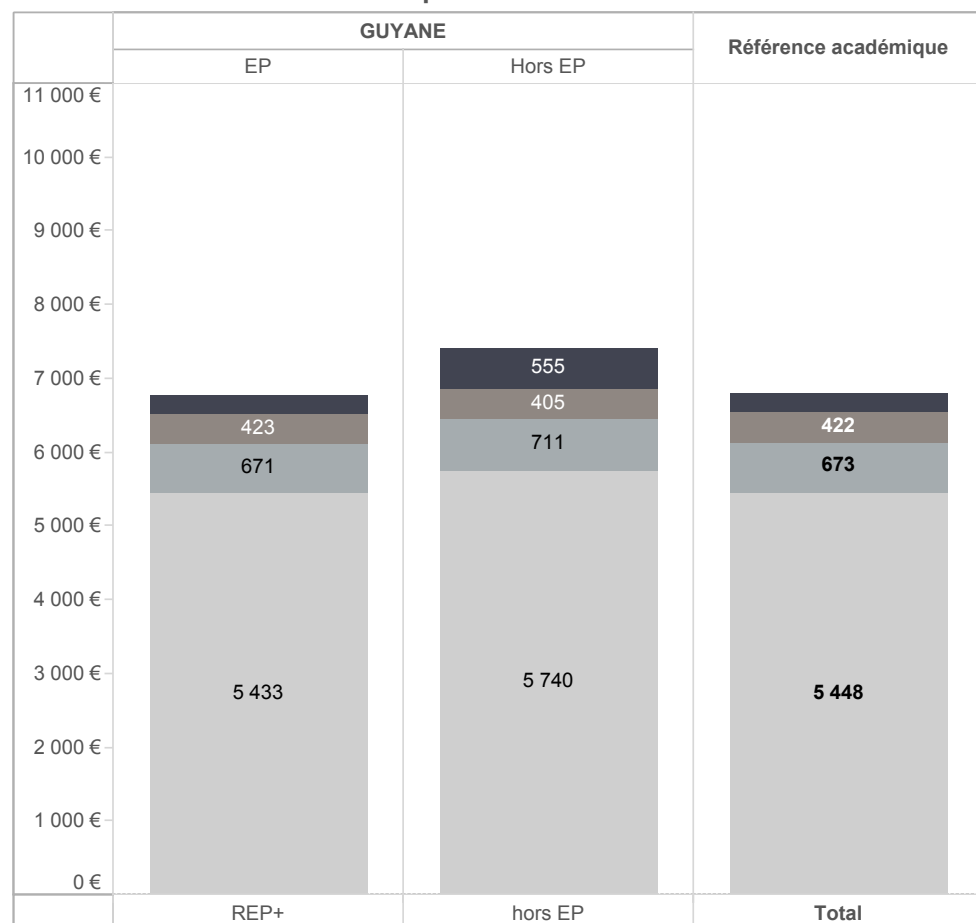
Vie de l'élève : 1 087 €

MOYENS EN COLLEGE (2)

Coût moyen par élève

- Fonctions éducatives (AED)
- Education, santé, social
- Encadrement, administration et financi..
- Enseignement/formation

Moyennes académiques suivant les fonctions exercées par les personnels



Moyennes nationales suivant les fonctions exercées par les personnels

