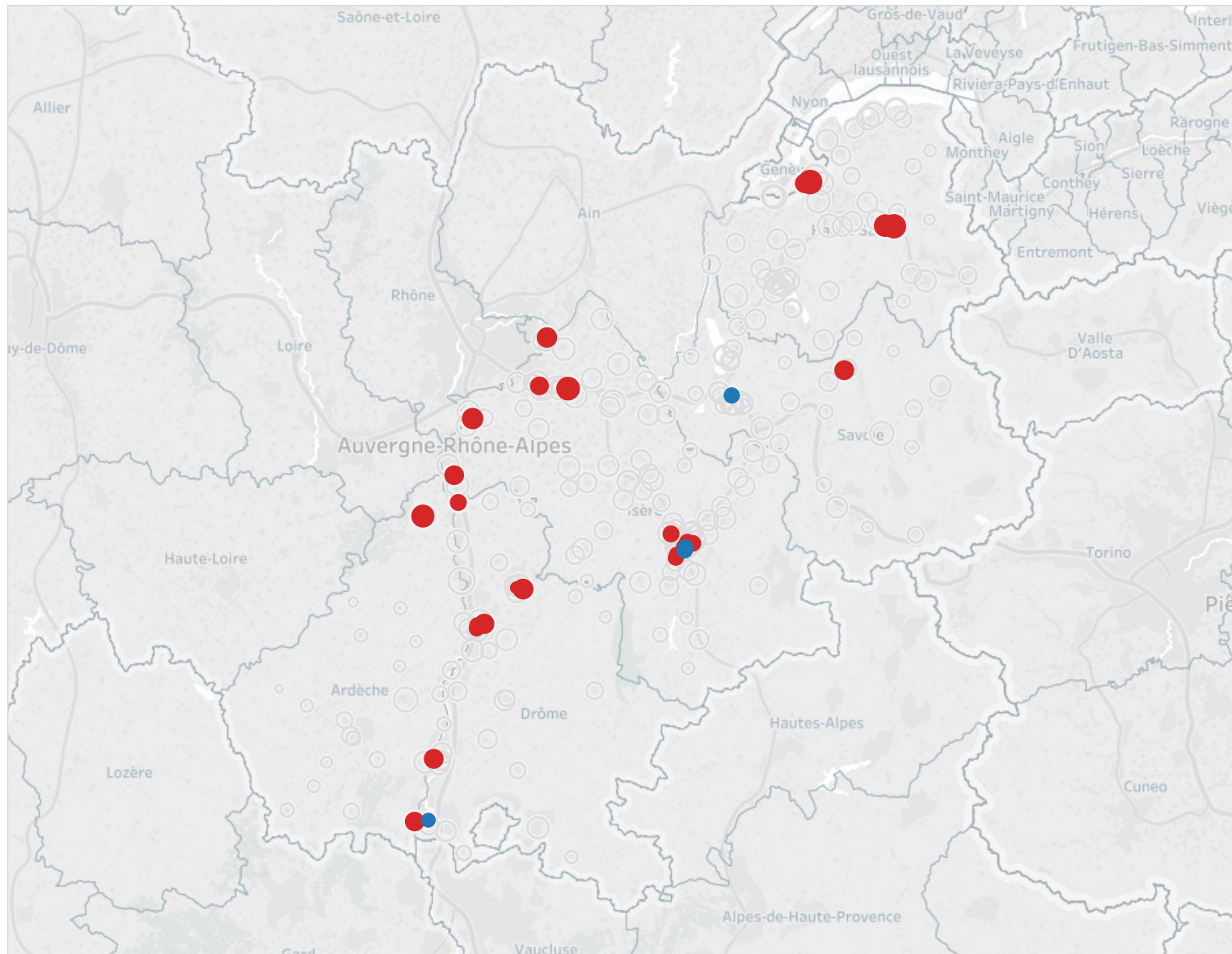
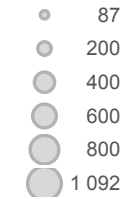


CARTE DES COLLEGES EN EDUCATION PRIORITAIRE

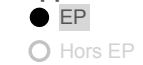
Académie
GRENOBLE



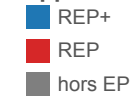
Effectif d'élèves



Appartenance à l'EP



Appartenance à l'EP



COMPOSITION DE L'EDUCATION PRIORITAIRE

Contexte social

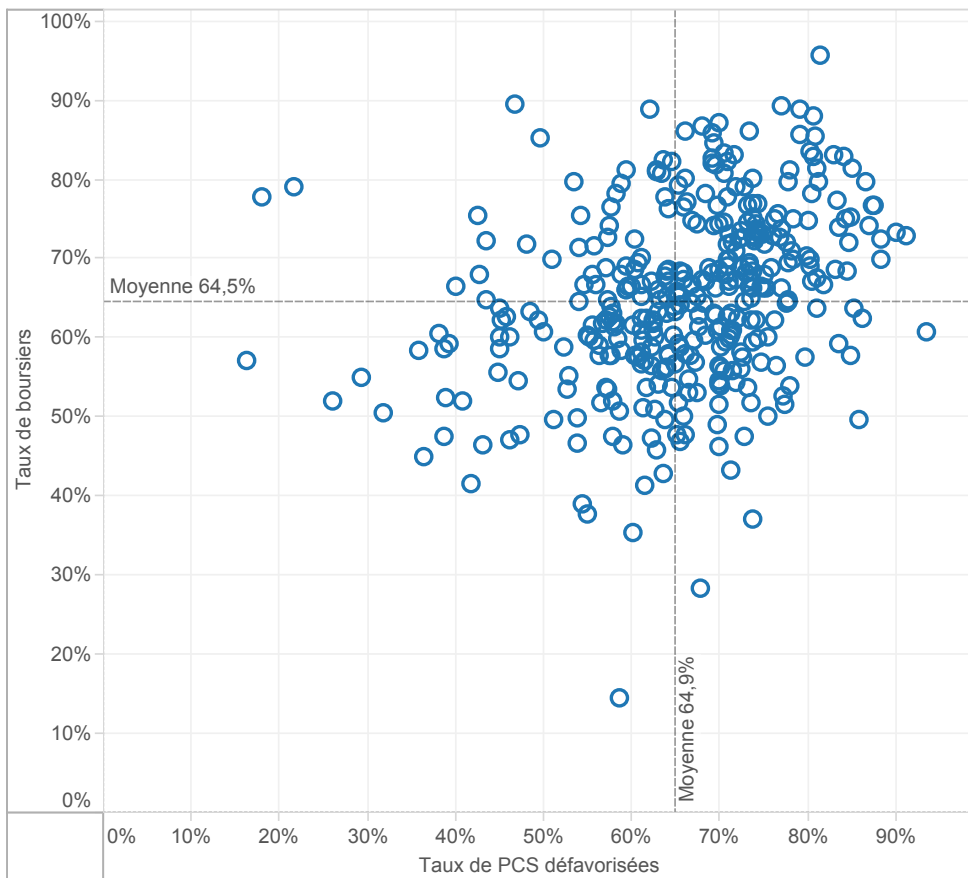
2nd degré	GRENOBLE				Référence académique	NATIONAL				Référence nationale
	EP			Hors EP		EP			Hors EP	
	REP+	REP	Total	Total		REP+	REP	Total	Total	
Proportion d'élèves issus de PCS défavorisées au collège	63,0%	52,6%	53,6%	31,2%	33,9%	64,9%	54,2%	57,7%	34,1%	39,1%
Proportion de boursiers au collège	60,3%	37,6%	39,8%	18,8%	21,3%	64,5%	46,1%	52,2%	23,4%	29,5%
Proportion de boursiers de taux 3 au collège	19,6%	11,1%	11,9%	4,2%	5,1%	31,8%	17,2%	22,0%	6,5%	9,7%
1er degré										
Proportion d'élèves entrant en 6ème issus de PCS défavorisées	55,3%	55,1%	55,2%	29,8%	32,0%	60,5%	52,3%	55,5%	31,6%	36,0%

Poids de l'EP

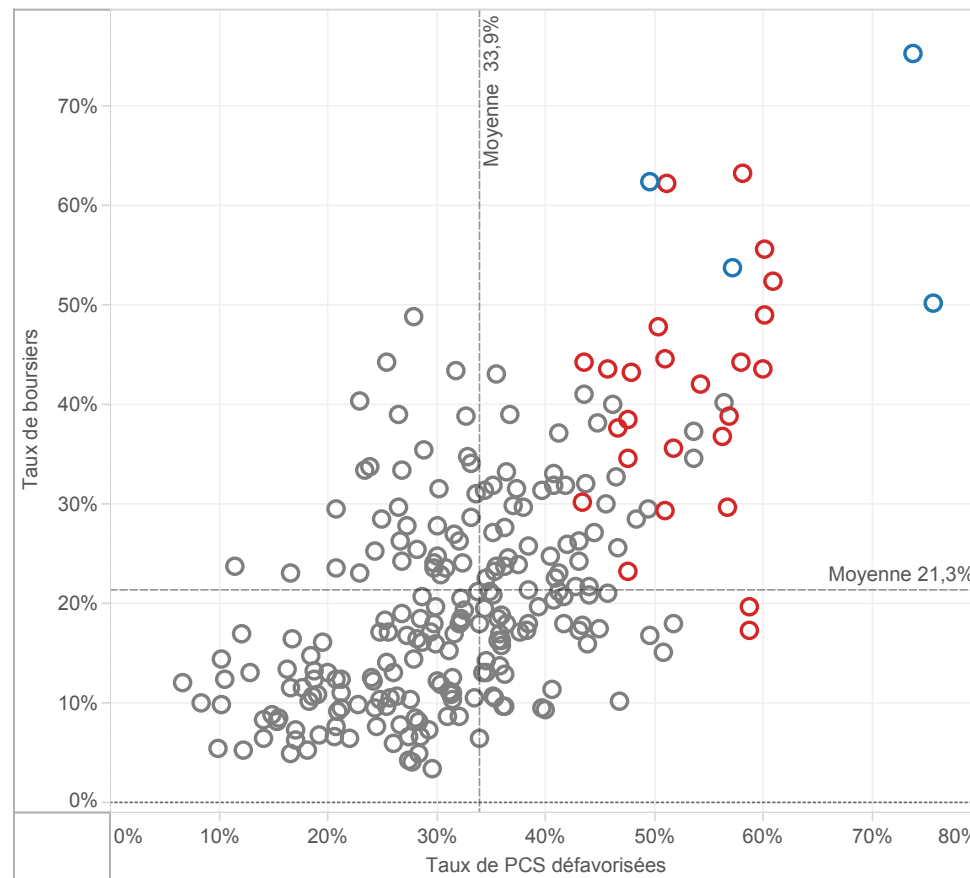
dans le 2nd degré	GRENOBLE				Référence académique	NATIONAL				Référence nationale
	EP			Hors EP		EP			Hors EP	
	REP+	REP	Total	Total		REP+	REP	Total	Total	
Nombre de collèges	4	25	29	216	245	365	732	1 097	4 197	5 294
Répartition des collèges	1,6%	10,2%	11,8%	88,2%	100,0%	6,9%	13,8%	20,7%	79,3%	100,0%
Effectif d'élèves des collèges	1 512	14 370	15 882	115 229	131 111	181 275	366 442	547 717	2 050 641	2 598 358
Répartition des élèves des collèges	1,2%	11,0%	12,1%	87,9%	100,0%	7,0%	14,1%	21,1%	78,9%	100,0%
Nombre moyen d'élèves par collège	378,0	574,8	547,7	533,5	535,1	496,6	500,6	499,3	488,6	490,8
Répartition suivant leur collège de destination des élèves de 6ème provenant d'une école en EP	10,4%	70,8%	81,2%	18,8%	100,0%	32,8%	53,2%	86,0%	14,0%	100,0%
Proportion d'élèves en SEGPA	3,8%	4,6%	4,5%	2,3%	2,6%	6,0%	4,7%	5,1%	2,4%	3,0%
dans le 1er degré										
Nombre d'écoles	29	137	166	2 325	2 491	2 466	4 237	6 703	38 698	45 401
Répartition des écoles	1,2%	5,5%	6,7%	93,3%	100,0%	5,4%	9,3%	14,8%	85,2%	100,0%
Effectif d'élèves du 1er degré	4 143	24 775	28 918	270 700	299 618	459 782	718 129	1 177 911	4 664 797	5 842 708
Répartition des élèves du 1er degré	1,4%	8,3%	9,7%	90,3%	100,0%	7,9%	12,3%	20,2%	79,8%	100,0%
Nombre moyen d'élèves par école	142,9	180,8	174,2	116,4	120,3	186,4	169,5	175,7	120,5	128,7

CONTEXTE SOCIO-ECONOMIQUE DES COLLEGES EN EDUCATION PRIO..

Taux de boursiers en fonction des taux de PCS défavorisées - NATIONAL
Tous les collèges public REP+ de métropole et DOM



Taux de boursiers en fonction des taux de PCS défavorisées - GRENOBLE
Tous les collèges publics de l'académie



surligner : ○ GRENOBLE

Appartenance à l'EP

■ REP+

■ REP

■ hors EP

REUSSITE SCOLAIRE

Fluidité des parcours scolaires

	GRENOBLE					Référence académique	NATIONAL				Référence nationale	
	EP			Hors EP	EP			Hors EP				
	REP+	REP	Total	Total	REP+		REP	Total	Total			
2nd degré												
Taux de retard parmi les élèves de 3ème	25,2%	20,3%	20,7%	12,4%	13,3%	29,7%	21,7%	24,3%	13,2%	15,5%		
1er degré												
Taux de retard parmi les entrants en 6ème	12,6%	12,0%	12,1%	6,5%	6,9%	16,8%	12,9%	14,4%	7,4%	8,7%		

Diplôme national du brevet - session 2017

	GRENOBLE					Référence académique	NATIONAL				Référence nationale	
	EP			Hors EP	EP			Hors EP				
	REP+	REP	Total	Total	REP+		REP	Total	Total			
Réussite au bre..												
Taux de réussite au brevet	82,0%	81,8%	81,8%	89,5%	88,6%	80,4%	82,9%	82,1%	89,1%	87,7%		
Taux de réussite parmi les garçons	79,7%	76,4%	76,7%	86,8%	85,7%	74,6%	78,0%	77,0%	85,9%	84,1%		
Taux de réussite parmi les filles	83,6%	87,2%	86,8%	92,1%	91,5%	85,9%	87,7%	87,1%	92,2%	91,2%		

Mentions Bien & Très-Bien

Taux de mentions Bien et Très-Bien	42,6%	49,3%	48,7%	59,8%	58,6%	39,8%	46,0%	44,0%	57,2%	54,7%
Taux de mentions Bien et Très-Bien parmi les filles	43,4%	52,9%	52,0%	64,3%	62,9%	44,2%	50,7%	48,6%	62,0%	59,4%

Résultats

Note moyenne à l'écrit du contrôle final	8,4	8,8	8,8	10,4	10,3	7,7	8,6	8,3	10,2	9,8
	REP+	REP	EP	HEP	TOTAL	REP+	REP	EP	HEP	TOTAL
Français - note moyenne au contrôle continu										
Français - note moyenne à l'examen final	8,9	8,9	8,9	10,4	10,2	8,1	8,9	8,7	10,3	10,0
Mathématiques - note moyenne au contrôle continu										
Mathématiques - note moyenne à l'examen final	6,7	7,4	7,3	9,5	9,2	5,9	7,0	6,7	9,1	8,7

Orientation et parcours des élèves

	GRENOBLE					Référence académique	NATIONAL				Référence nationale	
	EP			Hors EP	EP			Hors EP				
	REP+	REP	Total	Total	REP+		REP	Total	Total			
En fin de coll..												
Taux de passage en 2nde GT	63,0%	59,3%	59,6%	67,1%	66,3%	54,3%	60,2%	58,3%	67,5%	65,7%		
Taux de passage en 2nde Pro	27,7%	28,9%	28,8%	19,7%	20,7%	37,0%	31,0%	32,9%	21,0%	23,5%		

Devenir en fin de 2nde GT

1ère générale	54,7%	59,0%	58,7%	67,5%	66,6%	47,3%	55,2%	52,8%	66,9%	64,4%
1ère technologique	34,7%	33,2%	33,3%	25,3%	26,0%	37,5%	32,5%	34,0%	23,9%	25,7%
Redoublement	5,9%	2,9%	3,1%	2,6%	2,7%	6,0%	4,9%	5,2%	3,6%	3,9%
Autres	4,7%	4,9%	4,9%	4,6%	4,7%	9,2%	7,5%	8,0%	5,6%	6,0%

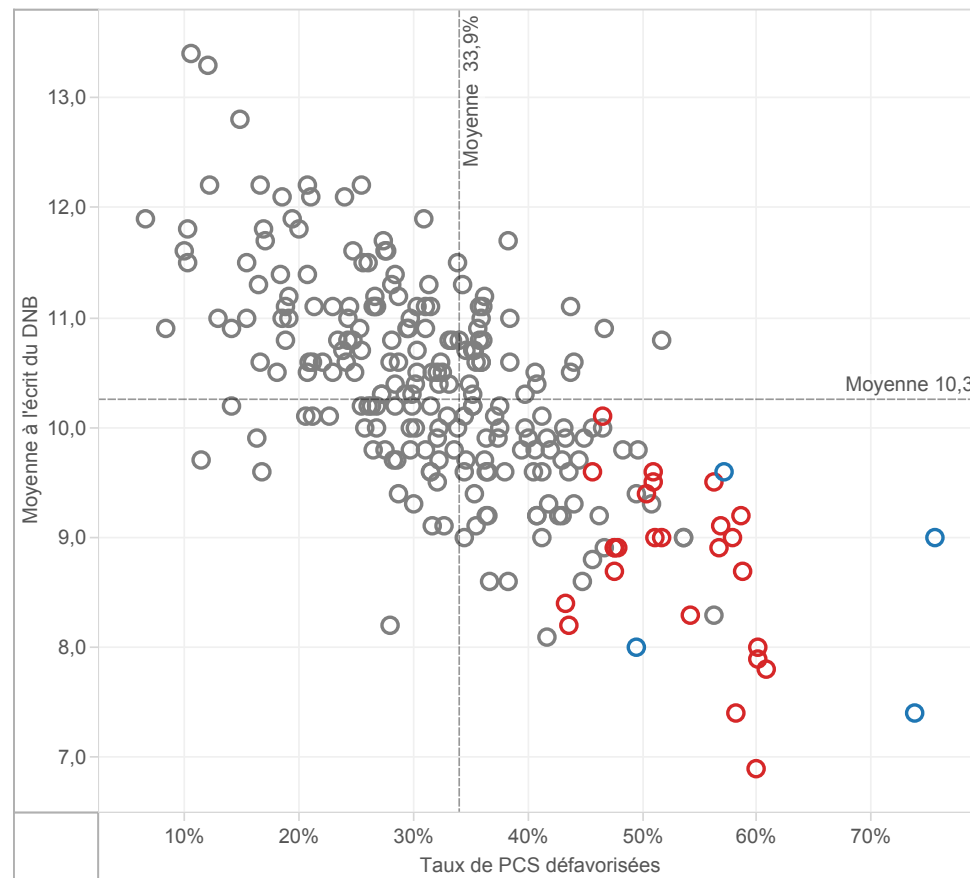
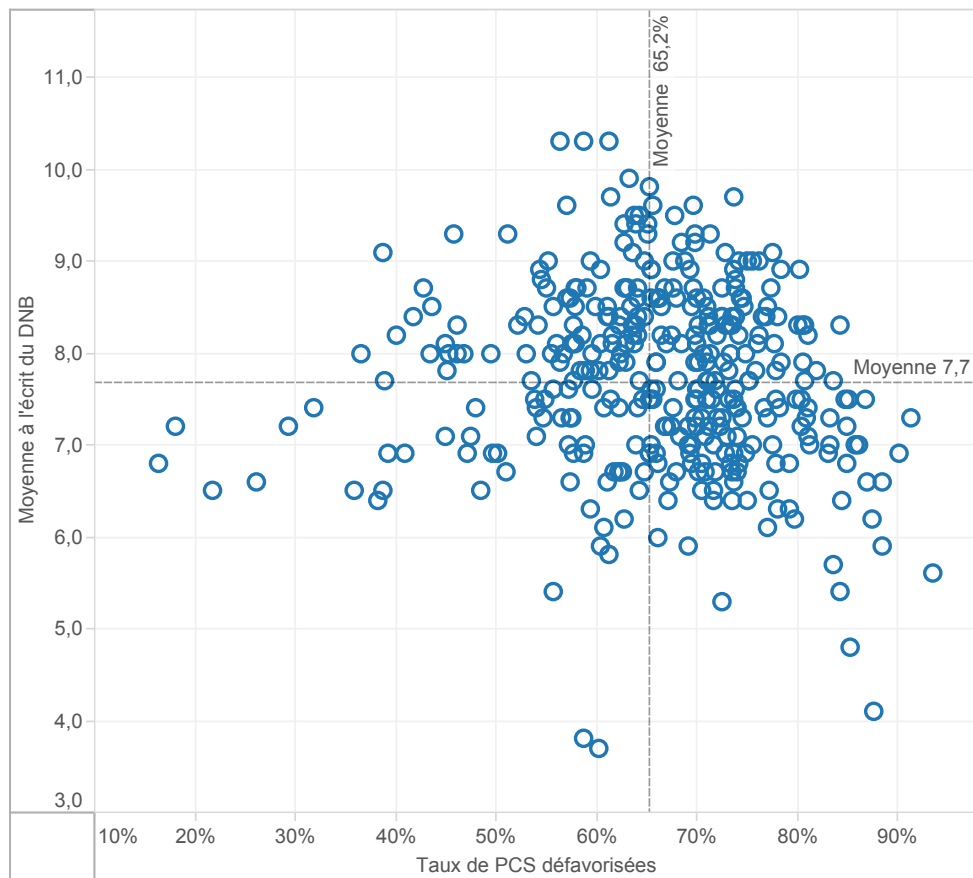
Devenir en fin de 2nde Pro

1ère professionnelle	81,6%	85,9%	85,4%	86,2%	86,0%	82,4%	84,1%	83,5%	84,7%	84,3%
Redoublement	6,1%	3,8%	4,1%	3,8%	3,8%	4,6%	4,1%	4,3%	3,5%	3,7%
Autres	12,3%	10,3%	10,5%	10,1%	10,1%	13,0%	11,8%	12,2%	11,9%	12,1%

FOCUS SUR LA REUSSITE AU DNB DES COLLEGES EP DE L'ACADEMIE ..

Moyenne à l'écrit du DNB en fonction des taux de PCS défavorisées -NATIONAL
Tous les collèges publics ECLAIR de métropole et DOM

Moyenne à l'écrit du DNB en fonction des taux de PCS défavorisées - GRENOBLE
Tous les collèges publics de l'académie



surligner : ○ GRENOBLE

Appartenance à l'EP

■ REP+

■ REP

■ hors EP

LEVIERS D'ACTION
Encadrement des élèves

	GRENOBLE				Référence académique	NATIONAL				Référence nationale
	EP			Hors EP		EP			Hors EP	
	REP+	REP	Total	Total		REP+	REP	Total	Total	
2nd degré - Coll..										
Nombre moyen d'élèves par division (E/D)	21,6	22,2	22,2	25,4	24,9	21,1	22,2	21,9	25,1	24,4
Nombre moyen d'élèves par structure (E/S)	20,2	20,8	20,7	23,4	23,0	19,8	20,7	20,4	23,3	22,6
Nombre moyen d'heures hebdomadaires par élève (H/E)	1,44	1,35	1,36	1,16	1,19	1,44	1,34	1,37	1,17	1,21
1er degré										
Nombre moyen d'élèves par classe (E/C)	19,4	22,1	21,7	23,8	23,6	20,6	22,3	21,6	23,7	23,2
Proportion d'élèves de 2 ans dans le préélémentaire	10,3%	9,1%	9,3%	0,9%	1,8%	7,1%	6,1%	6,5%	2,5%	3,3%
Taux de scolarisation des enfants de 2 ans			32,1%	4,8%	7,2%			20,5%	9,7%	11,7%

Moyens humains

	GRENOBLE				Référence académique	NATIONAL				Référence nationale
	EP			Hors EP		EP			Hors EP	
	REP+	REP	Total	Total		REP+	REP	Total	Total	
2nd degré - Coll..										
Proportion d'enseignants non titulaires	5,5%	6,8%	6,6%	4,1%	4,4%	14,5%	9,2%	11,1%	4,7%	6,3%
Proportion d'enseignants de moins de 35 ans	29,2%	31,0%	30,8%	19,8%	21,3%	37,6%	35,5%	36,2%	22,0%	25,3%
Proport. d'enseignants ayant 5 ans et plus d'ancienneté sur leur ..	31,7%	38,8%	38,0%	54,2%	51,9%	34,2%	41,4%	38,8%	54,1%	50,4%
1er degré										
Proport. d'enseignants ayant 5 ans et plus d'ancienneté sur leur ..	29,2%	29,7%	29,6%	39,5%	38,4%	32,9%	34,3%	33,8%	42,0%	40,1%

Surencadrement Programme 140 (1er degré - Public)

Nombre d'ETP supplémentaires	59	229	288	6 367	5 482	11 849
Nombre d'ETP supplémentaires pour 1 000 élèves	15	9	10	14	8	10

Surencadrement Programme 141 (2nd degré - Public) e..

Nombre d'ETP supplémentaires	44	153	196	3 775	3 495	7 270
Nombre d'ETP supplémentaires pour 1 000 élèves	29	11	12	22	10	14

Surencadrement Programme 230 (Vie de l'élève) en co..

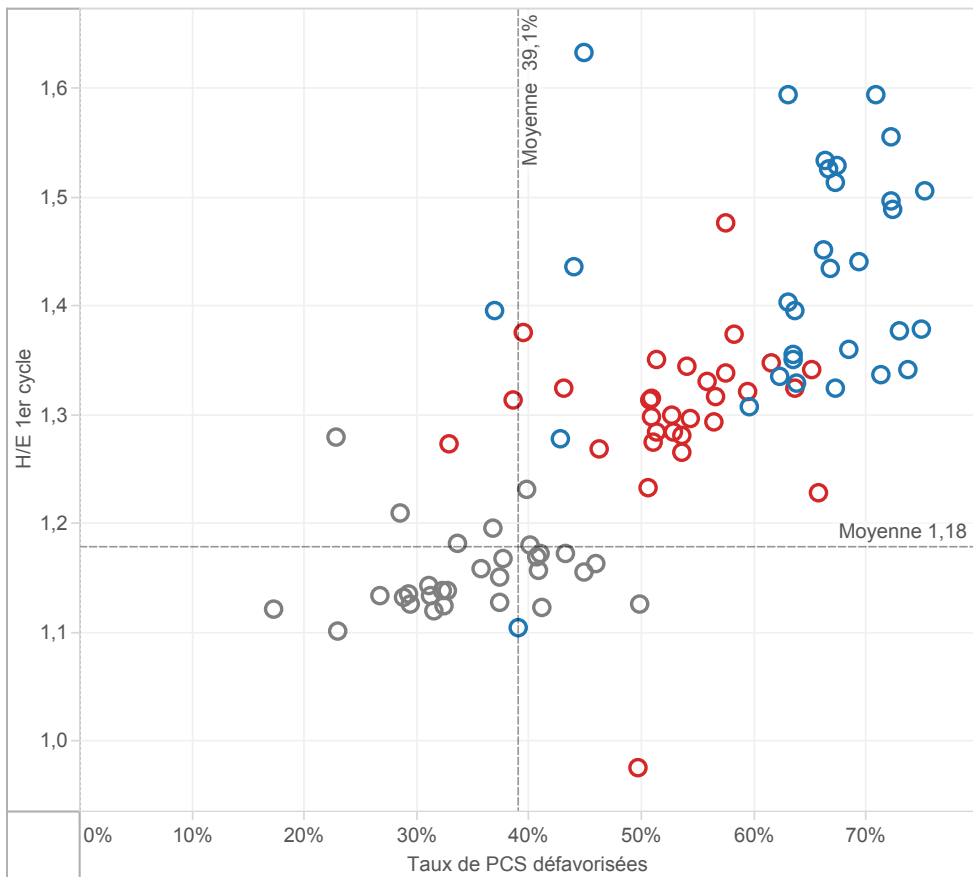
Nombre d'ETP supplémentaires (CPE et AED)	12	19	31	1 545	1 594	3 139
Nombre d'ETP supplémentaires pour 1 000 élèves	8	1	2	9	5	6

Offres éducatives au collège : exemple des langues

	GRENOBLE				Référence académique	NATIONAL				Référence nationale
	EP			Hors EP		EP			Hors EP	
	REP+	REP	Total	Total		REP+	REP	Total	Total	
Proportion d'élèves inscrits en sections européennes et internat..	0,0%	0,1%	0,1%	0,7%	0,6%	0,1%	0,2%	0,2%	0,8%	0,7%
Proportion d'élèves inscrits en 6ème bilangues	14,8%	13,6%	13,7%	8,5%	9,1%	14,1%	13,4%	13,7%	13,7%	13,7%
Proportion d'élèves apprenant les langues rares	15,3%	15,0%	15,1%	18,8%	18,3%	8,9%	6,7%	7,4%	6,8%	7,0%
Pronortion d'élèves suivant des cours de latin-grec	11 1%	12 1%	12 0%	15 5%	15 1%	9,3%	13,5%	12,1%	19,0%	17,6%

MOYENS EN COLLEGE

H/E 1er cycle en fonction des taux de PCS défavorisées - NATIONAL
par académie dans les collèges publics



H/E 1er cycle en fonction des taux de PCS défavorisées - GRENOBLE
par collège public de l'académie



surligner : ○ AIX-MARS..
○ AMIENS

Appartenance à l'EP

■ REP+

■ REP

■ hors EP

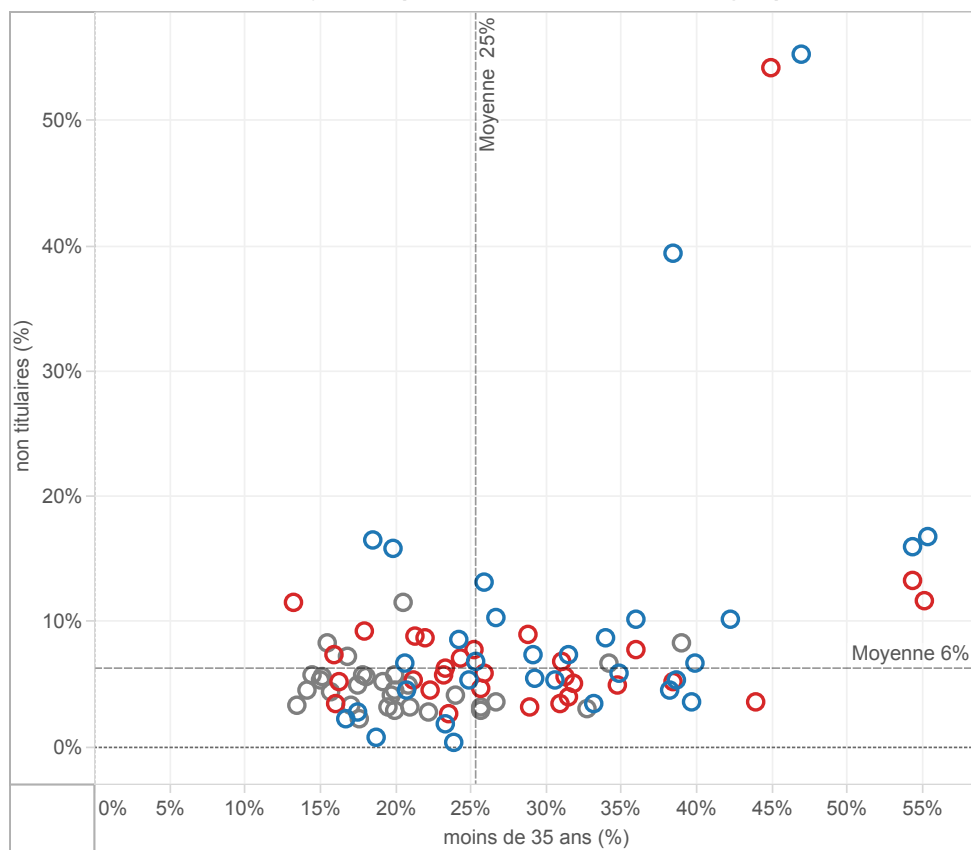
▲ Collège rural

■ Collège intermédiaire

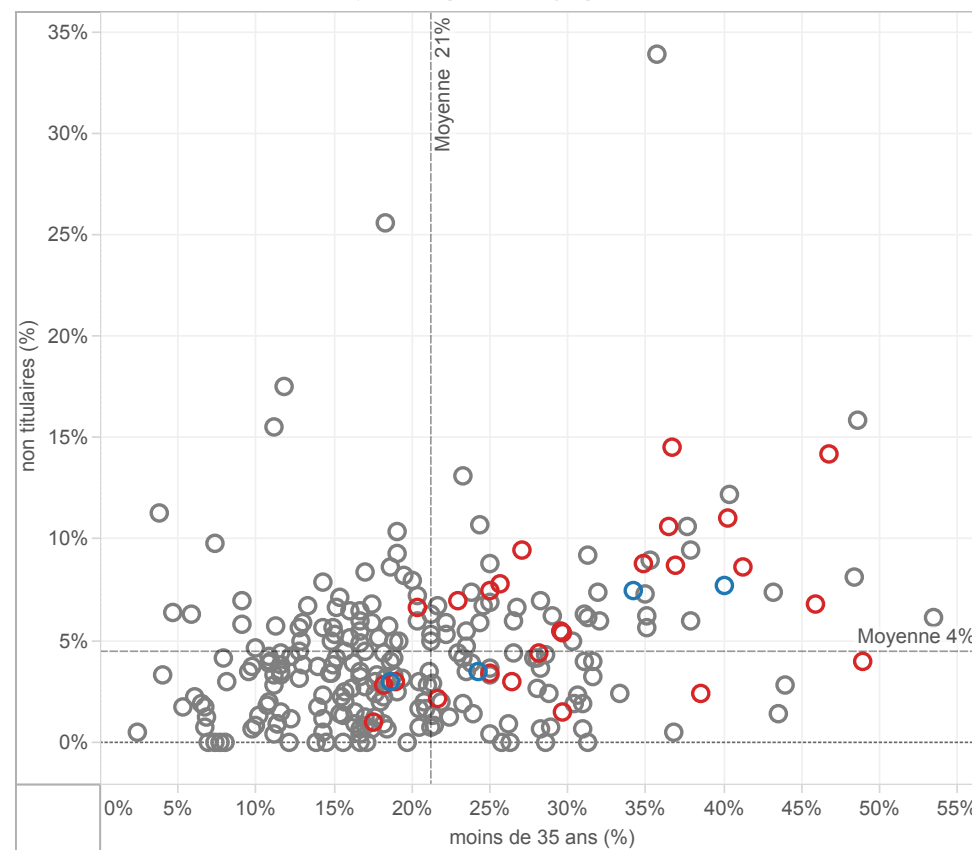
○ Collège urbain

CARACTERISTIQUES DES EQUIPES ENSEIGNANTES EN COLLEGE

Taux d'enseignants non titulaires en fonction du taux d'enseignants âgés de moins de 35 ans
NATIONAL - Moyennes par académie dans les collèges publics



Taux d'enseignants non titulaires en fonction du taux d'enseignants âgés de moins de 35 ans
GRENOBLE - Moyennes par collège public de l'académie



surligner : ○ GRENOBLE

Appartenance à l'EP

■ REP+

■ REP

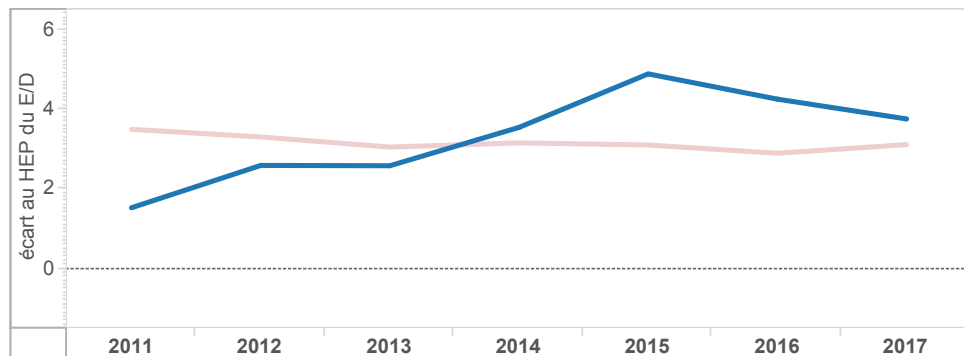
■ hors EP

EVOLUTION DES ECARTS ENTRE EP ET HORS EP EN COLLEGE

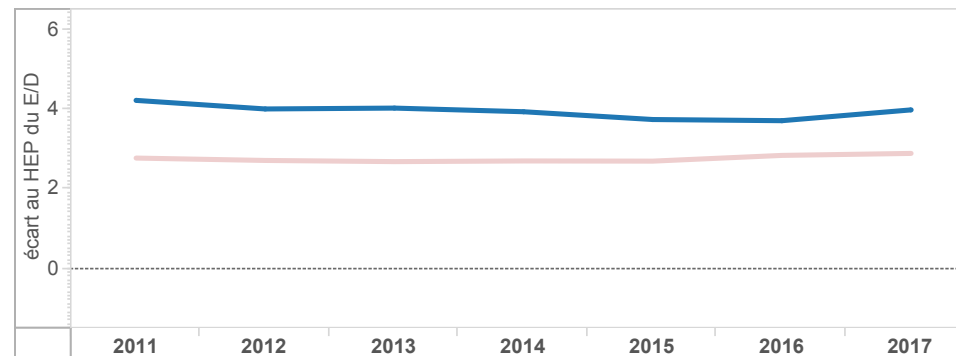
Académie
GRENOBLE

ECLAIR(2011 à 2013) ECLAIR & REP+(2014) REP+(2015-... RRS(2011 à 2014) REP (2015)

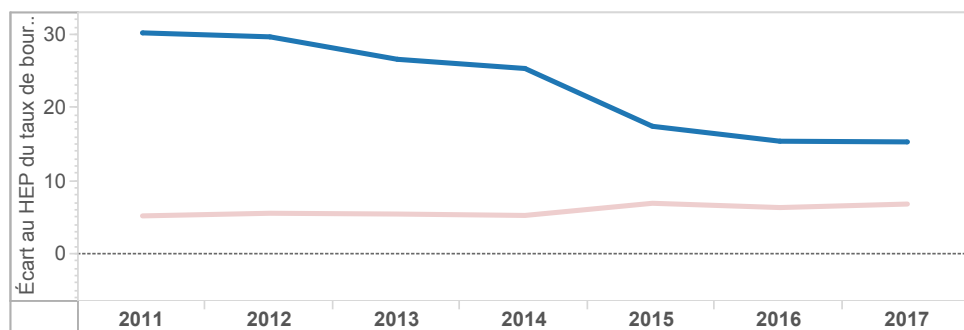
Écart des taux d'encadrement (E/D) au collège entre hors EP et EP - GRENOBLE



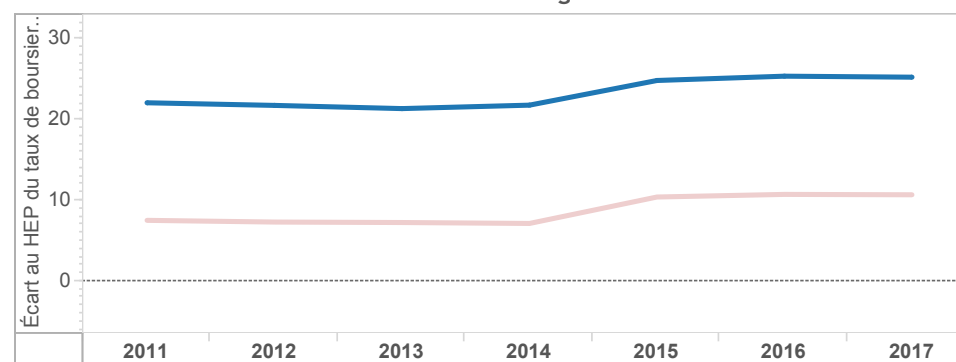
Écart des taux d'encadrement (E/D) au collège entre hors EP et EP - NATIONAL



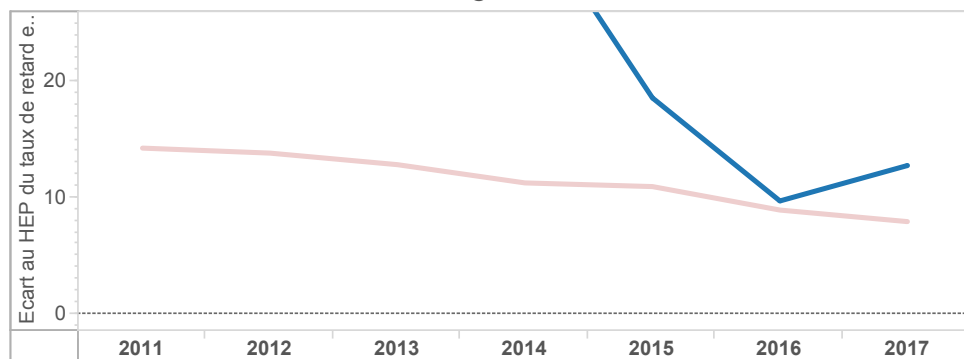
Écart des taux de boursiers de taux 3 au collège entre EP et hors EP - GRENOBLE



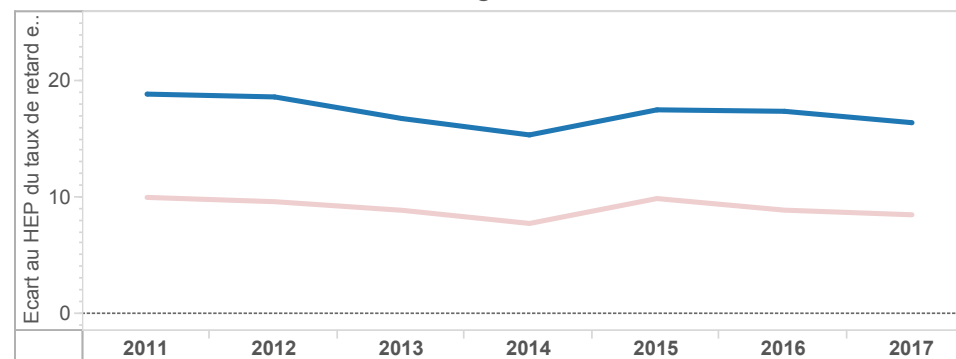
Écart des taux de boursiers de taux 3 au collège entre EP et hors EP - NATIONAL



Écart des taux de retard en 3e au collège entre EP et hors EP - GRENOBLE



Écart des taux de retard en 3e au collège entre EP et hors EP - NATIONAL

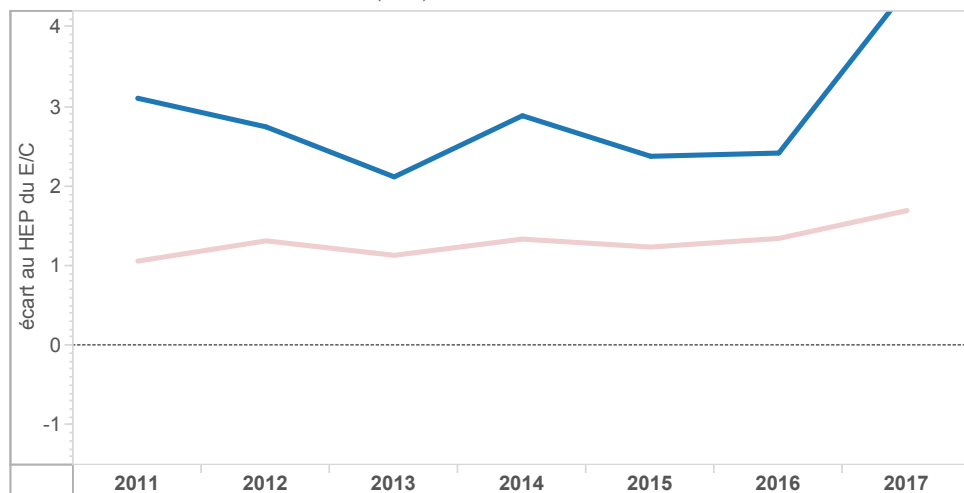


EVOLUTION DES ECARTS ENTRE EP ET HORS EP DANS LE 1er DEGRE

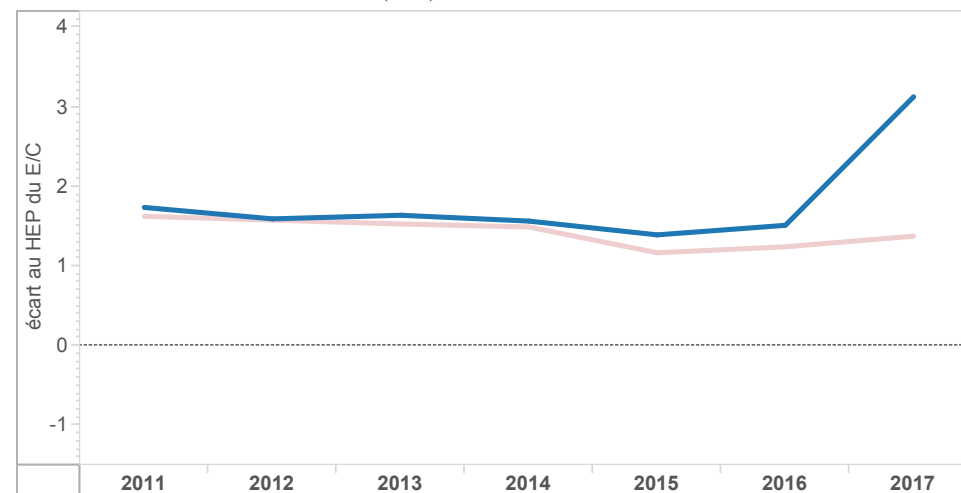
Académie
GRENOBLE

ECLAIR(2011 à 2013) ECLAIR & REP+(2014) REP+(2015-... RRS(2011 à 2014) REP (2015)

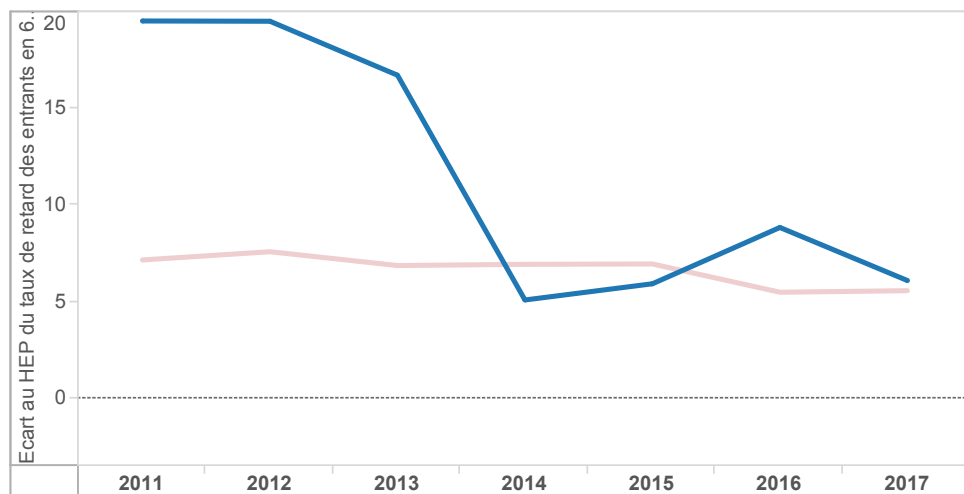
Ecart des taux d'encadrement (E/C) à l'école entre hors EP et EP - GRENOBLE



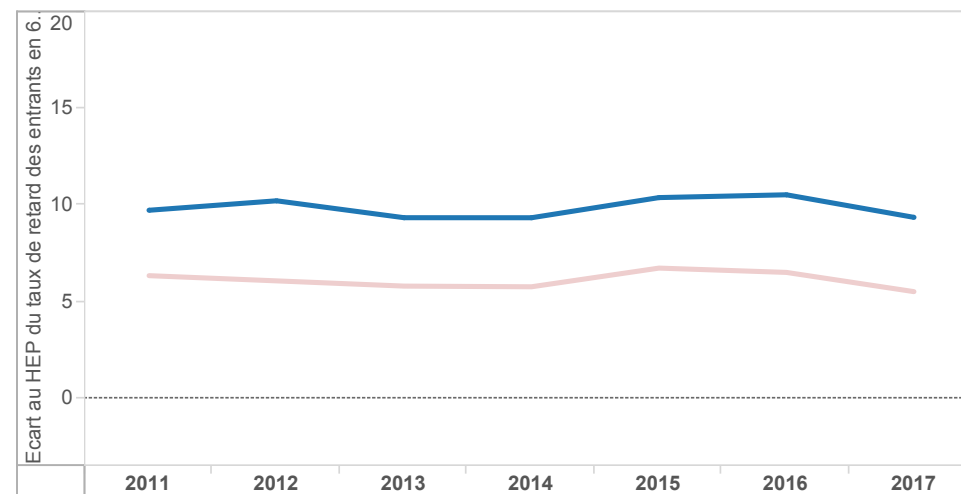
Ecart des taux d'encadrement (E/C) à l'école entre hors EP et EP - NATIONAL



Ecart des taux de retard des entrants en 6ème entre EP et hors EP - GRENOBLE



Ecart des taux de retard des entrants en 6ème entre EP et hors EP - NATIONAL



ELEMENTS DE COUTS

Coût spécifique à l'éducation prioritaire	GRENOBLE		
	REP+	REP	EP
Coût spécifique global en euros	7 488 359	25 381 799	32 833 255
Coût spécifique en euros par élève	1 341	654	740

NATIONAL		
REP+	REP	EP
765 994 834	682 081 406	#####
1 275	663	888

dont : Coût spécifique sur le programme 140 (1er degré-Public)

Coût spécifique global en euros	4 414 387	17 153 500	21 530 984
Coût spécifique en euros par élève	1 084	702	755

459 921 157	415 219 186	873 629 045
1 066	611	787

Coût spécifique sur le programme 141 (2nd degré-Public) en collège

Coût spécifique global en euros	2 663 830	7 565 103	10 228 933
Coût spécifique en euros par élève	1 762	526	644

253 614 893	213 461 038	467 075 931
1 497	610	899

Coût spécifique sur le programme 230 (Vie de l'élève) en collège

Coût spécifique global en euros	410 142	663 197	1 073 338
Coût spécifique en euros par élève	271	46	68

52 458 784	53 401 182	105 859 966
310	153	204

Coûts sur la masse salariale des enseignants

En collège	GRENOBLE				Référence académique	NATIONAL				Référence nationale
	EP			Hors EP		EP			Hors EP	
	REP+	REP	Total	Total		REP+	REP	Total	Total	
Coût moyen par élève en euros	6 197	5 138	5 239	4 689	4 755	6 029	5 197	5 469	4 687	4 845
Coût moyen d'un enseignant en euros	64 447	64 377	64 385	67 052	66 684	66 552	65 939	66 158	67 279	67 020

Calculs effectués sur l'année budgétaire 2017

Pour informatio..

Coût moyen
annuel par
élève des
programmes 1..

1er degré public : 3 714 €

2nd degré public : 7 055 €

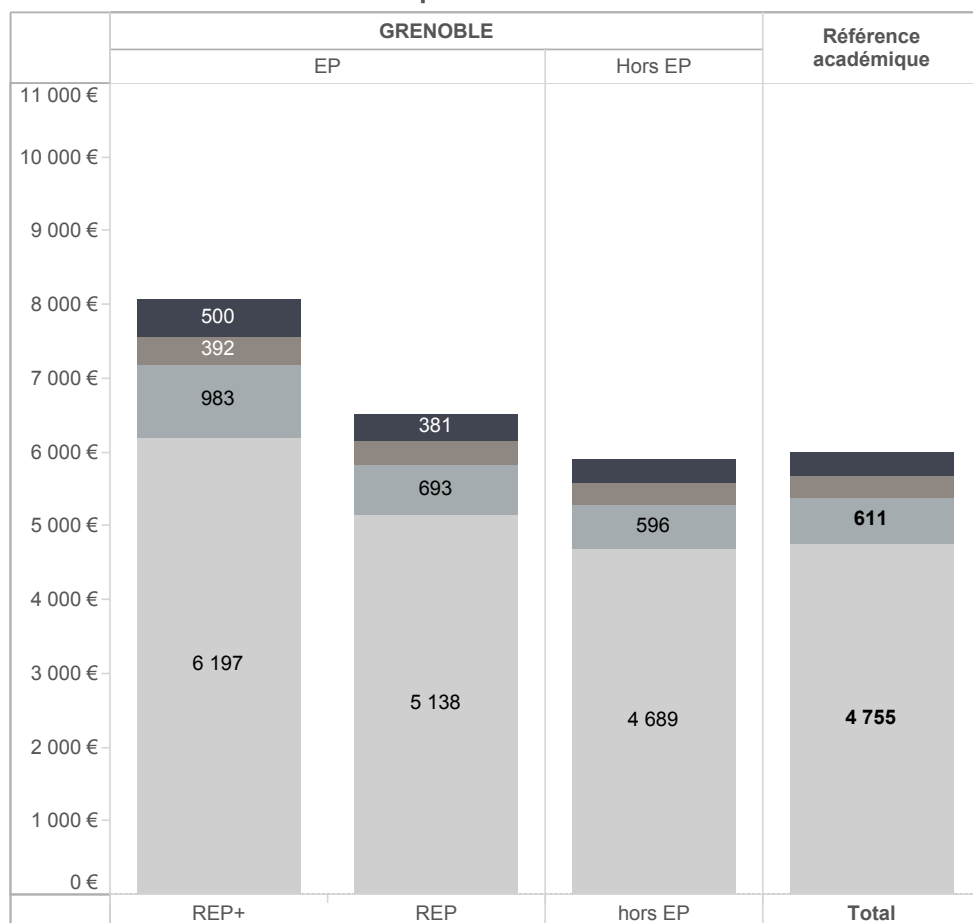
Vie de l'élève : 1 087 €

MOYENS EN COLLEGE (2)

Coût moyen par élève

- Fonctions éducatives (AED)
- Education, santé, social
- Encadrement, administration et financi..
- Enseignement/formation

Moyennes académiques suivant les fonctions exercées par les personnels



Moyennes nationales suivant les fonctions exercées par les personnels

