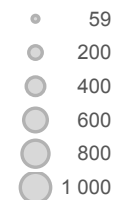


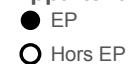
CARTE DES COLLEGES EN EDUCATION PRIORITAIRE

Académie
GUADELOUPE

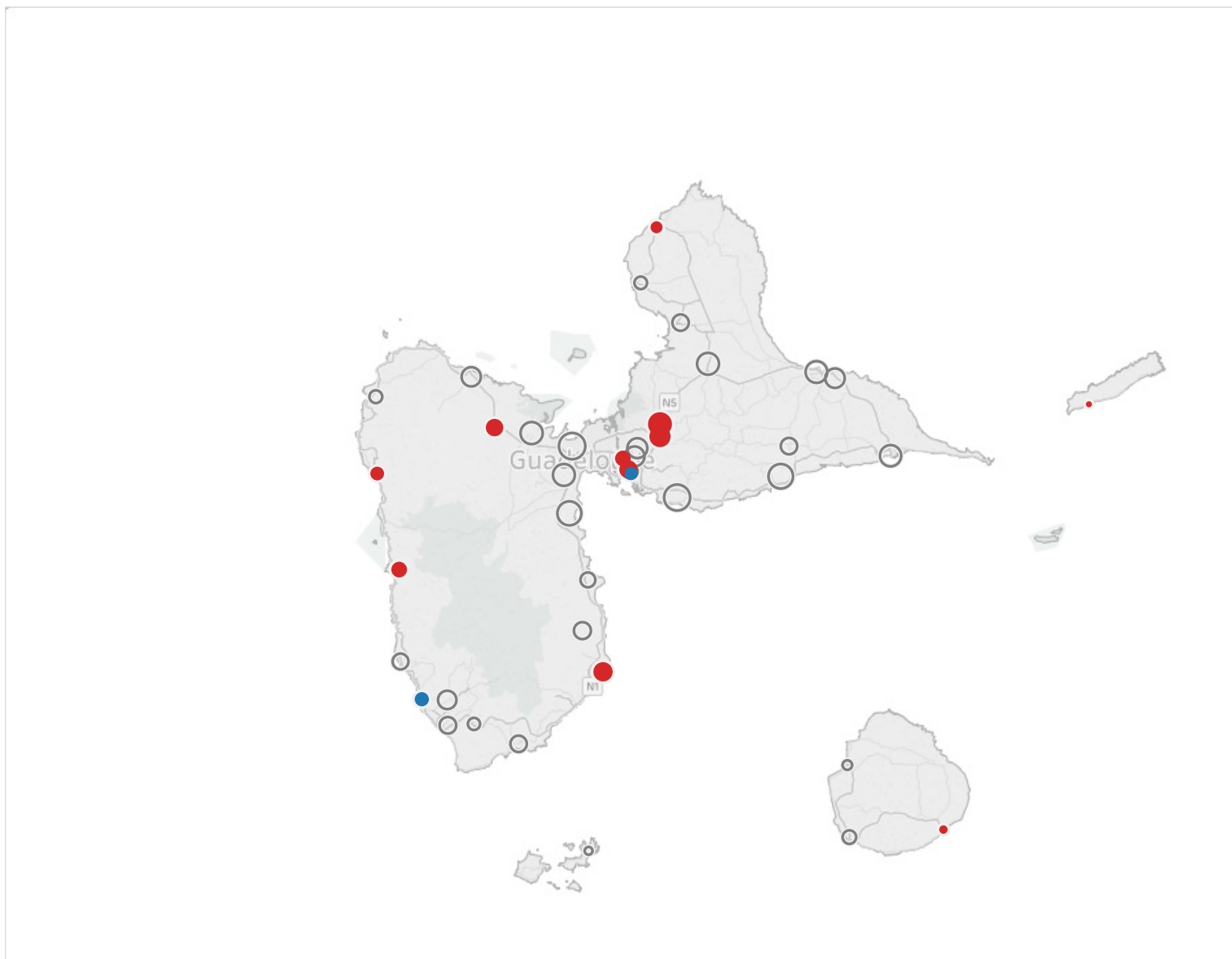
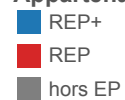
Effectif d'élèves



Appartenance à l'EP



Appartenance à l'EP



COMPOSITION DE L'EDUCATION PRIORITAIRE
Contexte social

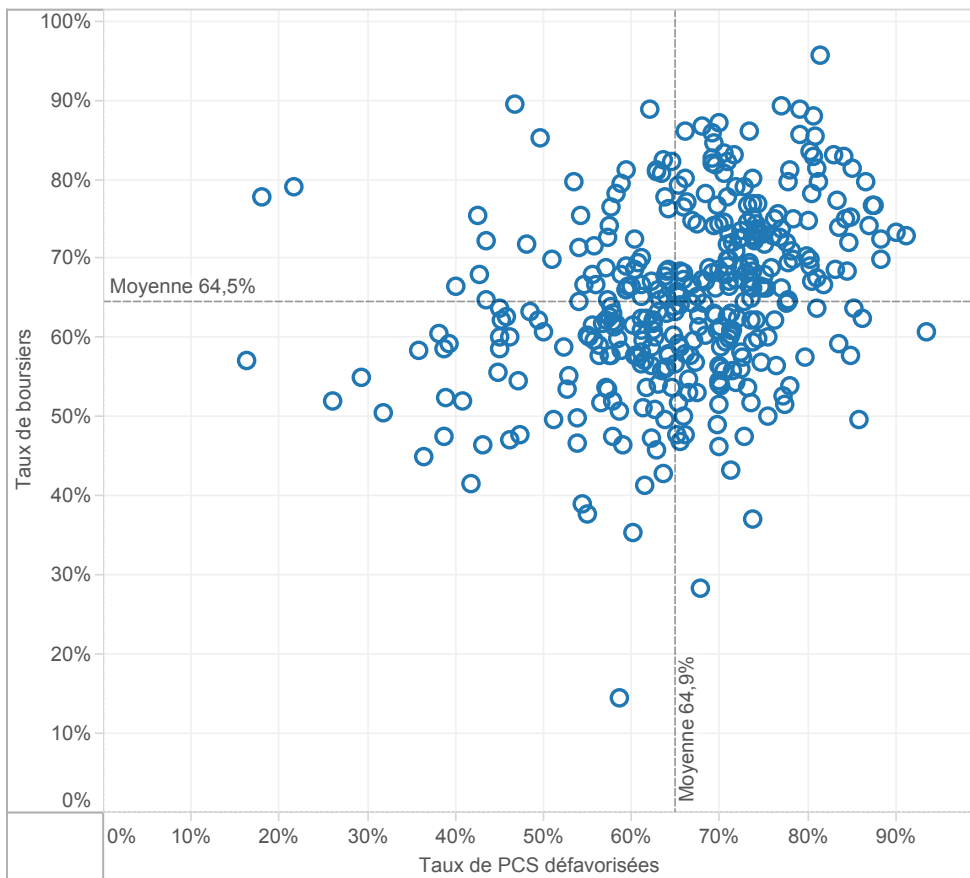
	GUADELOUPE				Référence académique	NATIONAL				Référence nationale
	EP			Hors EP		EP			Hors EP	
	REP+	REP	Total	Total		REP+	REP	Total	Total	
2nd degré										
Proportion d'élèves issus de PCS défavorisées au collège	62,3%	50,9%	52,7%	39,8%	43,4%	64,9%	54,2%	57,7%	34,1%	39,1%
Proportion de boursiers au collège	41,7%	52,2%	50,5%	45,4%	46,8%	64,5%	46,1%	52,2%	23,4%	29,5%
Proportion de boursiers de taux 3 au collège	28,5%	31,5%	31,0%	26,5%	27,8%	31,8%	17,2%	22,0%	6,5%	9,7%
1er degré										
Proportion d'élèves entrant en 6ème issus de PCS défavorisées	62,6%	44,5%	48,7%	38,2%	41,1%	60,5%	52,3%	55,5%	31,6%	36,0%

Poids de l'EP

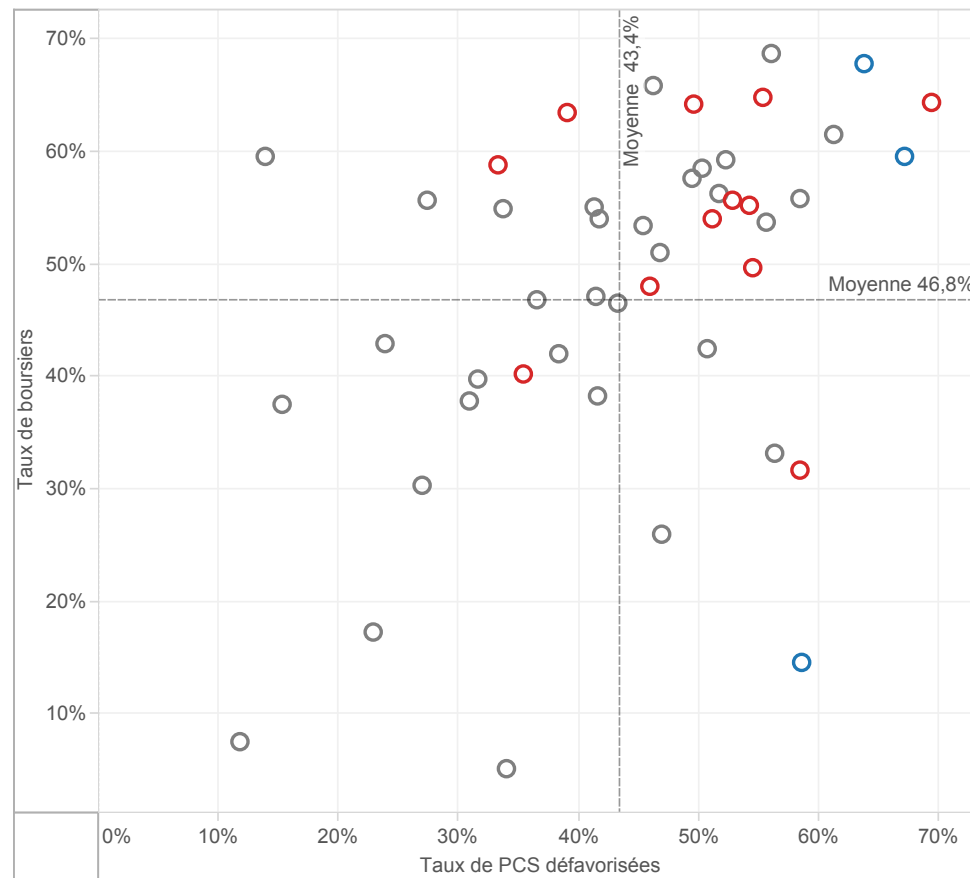
	GUADELOUPE				Référence académique	NATIONAL				Référence nationale
	EP			Hors EP		EP			Hors EP	
	REP+	REP	Total	Total		REP+	REP	Total	Total	
dans le 2nd degré										
Nombre de collèges	3	12	15	32	47	365	732	1 097	4 197	5 294
Répartition des collèges	6,4%	25,5%	31,9%	68,1%	100,0%	6,9%	13,8%	20,7%	79,3%	100,0%
Effectif d'élèves des collèges	1 099	5 630	6 729	17 566	24 295	181 275	366 442	547 717	2 050 641	2 598 358
Répartition des élèves des collèges	4,5%	23,2%	27,7%	72,3%	100,0%	7,0%	14,1%	21,1%	78,9%	100,0%
Nombre moyen d'élèves par collège	366,3	469,2	448,6	548,9	516,9	496,6	500,6	499,3	488,6	490,8
Répartition suivant leur collège de destination des élèves de 6ème provenant d'une école en EP	17,7%	64,5%	82,1%	17,9%	100,0%	32,8%	53,2%	86,0%	14,0%	100,0%
Proportion d'élèves en SEGPA	0,0%	6,5%	5,5%	4,3%	4,6%	6,0%	4,7%	5,1%	2,4%	3,0%
dans le 1er degré										
Nombre d'écoles	17	72	89	200	289	2 466	4 237	6 703	38 698	45 401
Répartition des écoles	5,9%	24,9%	30,8%	69,2%	100,0%	5,4%	9,3%	14,8%	85,2%	100,0%
Effectif d'élèves du 1er degré	2 350	9 850	12 200	30 846	43 046	459 782	718 129	1 177 911	4 664 797	5 842 708
Répartition des élèves du 1er degré	5,5%	22,9%	28,3%	71,7%	100,0%	7,9%	12,3%	20,2%	79,8%	100,0%
Nombre moyen d'élèves par école	138,2	136,8	137,1	154,2	148,9	186,4	169,5	175,7	120,5	128,7

CONTEXTE SOCIO-ECONOMIQUE DES COLLEGES EN EDUCATION PRIO..

Taux de boursiers en fonction des taux de PCS défavorisées - NATIONAL
Tous les collèges public REP+ de métropole et DOM



Taux de boursiers en fonction des taux de PCS défavorisées - GUADELOUPE
Tous les collèges publics de l'académie



surligner : ○ GUADELOUPE

Appartenance à l'EP

■ REP+

■ REP

■ hors EP

REUSSITE SCOLAIRE
Fluidité des parcours scolaires

	GUADELOUPE					Référence académique	NATIONAL				Référence nationale
	EP			Hors EP			EP			Hors EP	
	REP+	REP	Total	Total			REP+	REP	Total	Total	
2nd degré											
Taux de retard parmi les élèves de 3ème	34,5%	18,6%	21,1%	17,0%		18,1%	29,7%	21,7%	24,3%	13,2%	15,5%
1er degré											
Taux de retard parmi les entrants en 6ème	25,9%	14,8%	17,3%	12,8%		14,0%	16,8%	12,9%	14,4%	7,4%	8,7%

Diplôme national du brevet - session 2017

	GUADELOUPE					Référence académique	NATIONAL				Référence nationale
	EP			Hors EP			EP			Hors EP	
	REP+	REP	Total	Total			REP+	REP	Total	Total	
Réussite au bre..											
Taux de réussite au brevet	66,3%	84,3%	81,3%	84,7%		83,7%	80,4%	82,9%	82,1%	89,1%	87,7%
Taux de réussite parmi les garçons	58,0%	77,9%	74,7%	79,7%		78,2%	74,6%	78,0%	77,0%	85,9%	84,1%
Taux de réussite parmi les filles	74,6%	91,0%	88,3%	89,6%		89,2%	85,9%	87,7%	87,1%	92,2%	91,2%

Mentions Bien & Très-Bien

Taux de mentions Bien et Très-Bien	37,0%	41,4%	40,8%	51,8%		48,6%	39,8%	46,0%	44,0%	57,2%	54,7%
Taux de mentions Bien et Très-Bien parmi les filles	39,6%	50,2%	48,7%	58,6%		55,7%	44,2%	50,7%	48,6%	62,0%	59,4%

Résultats

Note moyenne à l'écrit du contrôle final	6,0	7,9	7,6	9,0		8,6	7,7	8,6	8,3	10,2	9,8
	REP+	REP	EP	HEP		TOTAL	REP+	REP	EP	HEP	TOTAL
Français - note moyenne au contrôle continu											
Français - note moyenne à l'examen final	7,2	10,0	9,6	11,3		10,8	8,1	8,9	8,7	10,3	10,0
Mathématiques - note moyenne au contrôle continu											
Mathématiques - note moyenne à l'examen final	4,5	5,4	5,2	6,3		6,0	5,9	7,0	6,7	9,1	8,7

Orientation et parcours des élèves

	GUADELOUPE					Référence académique	NATIONAL				Référence nationale
	EP			Hors EP			EP			Hors EP	
	REP+	REP	Total	Total			REP+	REP	Total	Total	
En fin de coll..											
Taux de passage en 2nde GT	43,8%	57,8%	55,4%	65,2%		62,3%	54,3%	60,2%	58,3%	67,5%	65,7%
Taux de passage en 2nde Pro	46,7%	37,2%	38,9%	28,9%		31,9%	37,0%	31,0%	32,9%	21,0%	23,5%

Devenir en fin de 2nde GT

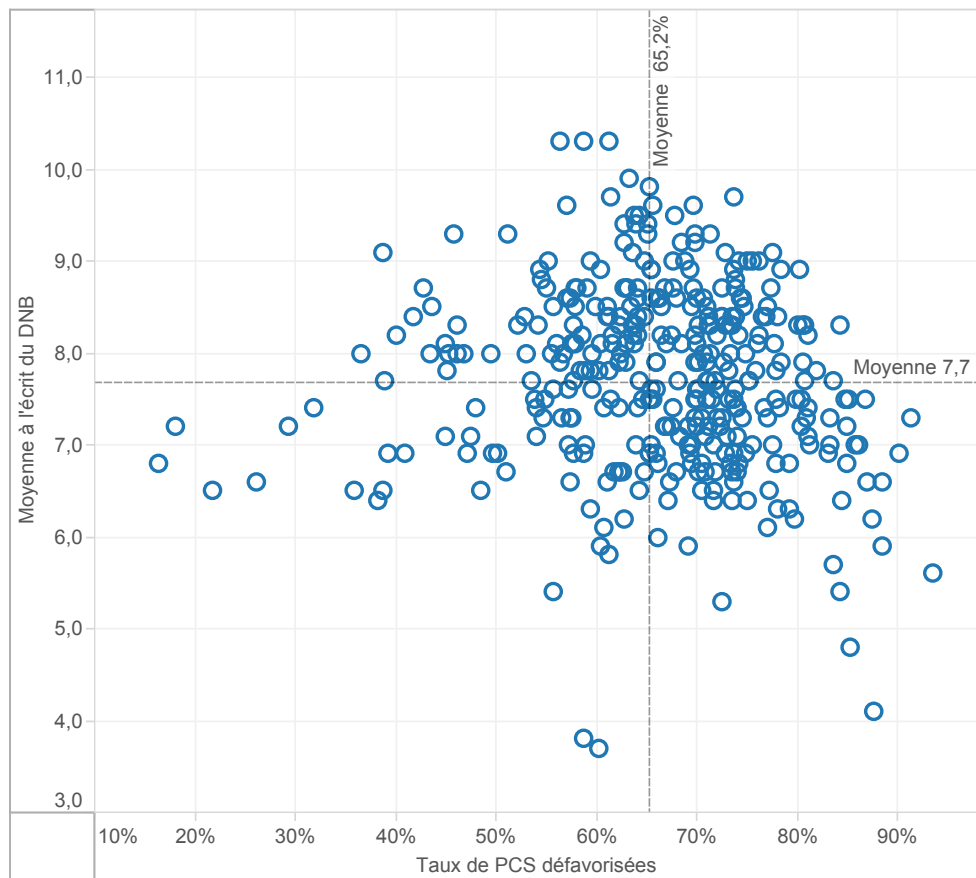
1ère générale	38,9%	65,4%	61,7%	61,7%		61,7%	47,3%	55,2%	52,8%	66,9%	64,4%
1ère technologique	46,6%	26,0%	28,9%	29,8%		29,5%	37,5%	32,5%	34,0%	23,9%	25,7%
Redoublement	3,8%	3,6%	3,6%	2,6%		2,9%	6,0%	4,9%	5,2%	3,6%	3,9%
Autres	10,7%	5,0%	5,8%	6,0%		5,9%	9,2%	7,5%	8,0%	5,6%	6,0%

Devenir en fin de 2nde Pro

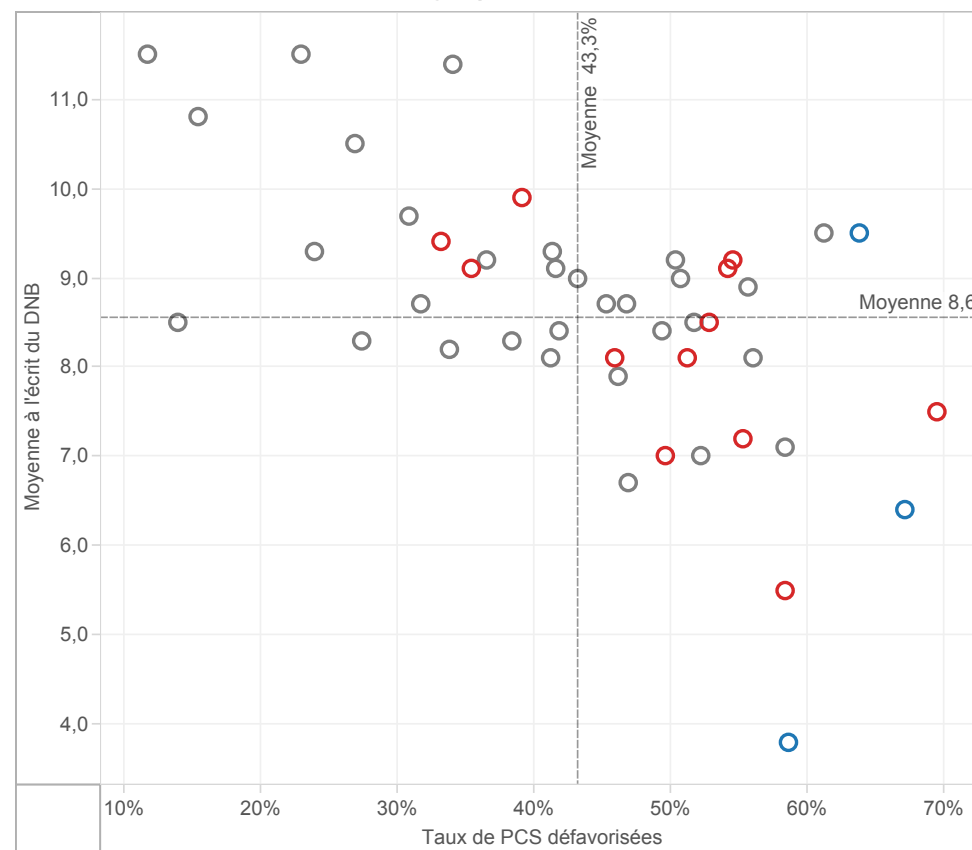
1ère professionnelle	86,1%	87,0%	86,9%	86,5%		86,6%	82,4%	84,1%	83,5%	84,7%	84,3%
Redoublement	4,0%	4,3%	4,2%	4,1%		4,1%	4,6%	4,1%	4,3%	3,5%	3,7%
Autres	9,9%	8,7%	8,9%	9,4%		9,2%	13,0%	11,8%	12,2%	11,9%	12,1%

FOCUS SUR LA REUSSITE AU DNB DES COLLEGES EP DE L'ACADEMIE ..

Moyenne à l'écrit du DNB en fonction des taux de PCS défavorisées -NATIONAL
Tous les collèges publics ECLAIR de métropole et DOM



Moyenne à l'écrit du DNB en fonction des taux de PCS défavorisées -
GUADELOUPE
Tous les collèges publics de l'académie



surligner : ○ GUADELOUPE

Appartenance à l'EP

■ REP+

■ REP

■ hors EP

LEVIERS D'ACTION
Encadrement des élèves

	GUADELOUPE				Référence académique	NATIONAL				Référence nationale
	EP			Hors EP		EP			Hors EP	
	REP+	REP	Total	Total		REP+	REP	Total	Total	
2nd degré - Coll..										
Nombre moyen d'élèves par division (E/D)	20,7	22,3	22,1	24,1	23,5	21,1	22,2	21,9	25,1	24,4
Nombre moyen d'élèves par structure (E/S)	20,6	21,8	21,6	23,0	22,6	19,8	20,7	20,4	23,3	22,6
Nombre moyen d'heures hebdomadaires par élève (H/E)	1,34	1,37	1,36	1,28	1,30	1,44	1,34	1,37	1,17	1,21
1er degré										
Nombre moyen d'élèves par classe (E/C)	20,1	20,8	20,6	22,4	21,9	20,6	22,3	21,6	23,7	23,2
Proportion d'élèves de 2 ans dans le préélémentaire	7,4%	7,0%	7,1%	5,5%	5,9%	7,1%	6,1%	6,5%	2,5%	3,3%
Taux de scolarisation des enfants de 2 ans			24,3%	20,4%	21,4%			20,5%	9,7%	11,7%

Moyens humains

	GUADELOUPE				Référence académique	NATIONAL				Référence nationale
	EP			Hors EP		EP			Hors EP	
	REP+	REP	Total	Total		REP+	REP	Total	Total	
2nd degré - Coll..										
Proportion d'enseignants non titulaires	15,8%	9,2%	10,4%	7,2%	8,2%	14,5%	9,2%	11,1%	4,7%	6,3%
Proportion d'enseignants de moins de 35 ans	19,8%	17,9%	18,3%	16,8%	17,3%	37,6%	35,5%	36,2%	22,0%	25,3%
Proport. d'enseignants ayant 5 ans et plus d'ancienneté sur leur ..	32,4%	40,1%	38,6%	44,4%	42,7%	34,2%	41,4%	38,8%	54,1%	50,4%
1er degré										
Proport. d'enseignants ayant 5 ans et plus d'ancienneté sur leur ..	23,6%	26,5%	25,8%	38,0%	34,1%	32,9%	34,3%	33,8%	42,0%	40,1%

Surencadrement Programme 140 (1er degré - Public)

Nombre d'ETP supplémentaires	1	25	26	6 367	5 482	11 849
Nombre d'ETP supplémentaires pour 1 000 élèves	0	3	2	14	8	10

Surencadrement Programme 141 (2nd degré - Public) e..

Nombre d'ETP supplémentaires	23	39	63	3 775	3 495	7 270
Nombre d'ETP supplémentaires pour 1 000 élèves	21	7	9	22	10	14

Surencadrement Programme 230 (Vie de l'élève) en co..

Nombre d'ETP supplémentaires (CPE et AED)	7	19	26	1 545	1 594	3 139
Nombre d'ETP supplémentaires pour 1 000 élèves	6	3	4	9	5	6

Offres éducatives au collège : exemple des langues

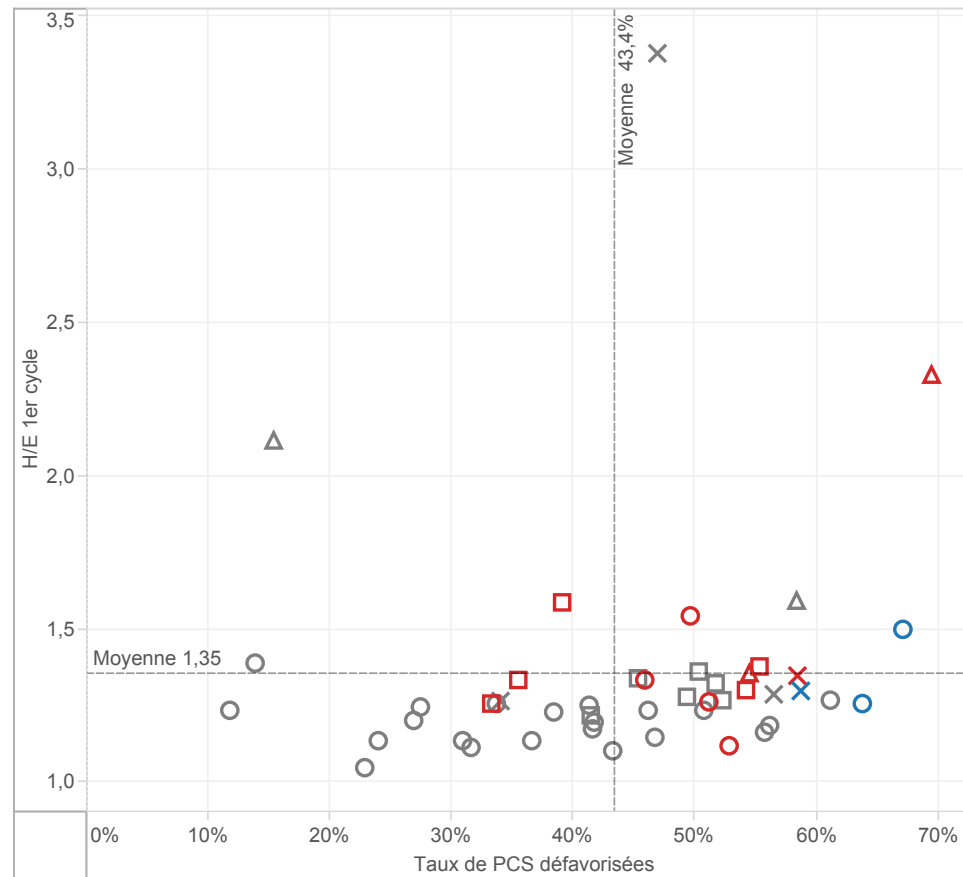
	GUADELOUPE				Référence académique	NATIONAL				Référence nationale
	EP			Hors EP		EP			Hors EP	
	REP+	REP	Total	Total		REP+	REP	Total	Total	
Proportion d'élèves inscrits en sections européennes et internat..	0,0%	1,6%	1,3%	1,8%	1,6%	0,1%	0,2%	0,2%	0,8%	0,7%
Proportion d'élèves inscrits en 6ème bilangues	11,0%	15,1%	14,3%	18,9%	17,6%	14,1%	13,4%	13,7%	13,7%	13,7%
Proportion d'élèves apprenant les langues rares	9,6%	9,1%	9,2%	7,5%	8,0%	8,9%	6,7%	7,4%	6,8%	7,0%
Proportion d'élèves suivant des cours de latin-grec	12,5%	14,0%	13,7%	12,0%	12,5%	9,3%	13,5%	12,1%	19,0%	17,6%

MOYENS EN COLLEGE

H/E 1er cycle en fonction des taux de PCS défavorisées - NATIONAL
par académie dans les collèges publics



H/E 1er cycle en fonction des taux de PCS défavorisées - GUADELOUPE
par collège public de l'académie



surligner : ○ AIX-MARS..
○ AMIENS

Appartenance à l'EP

■ REP+

■ REP

■ hors EP

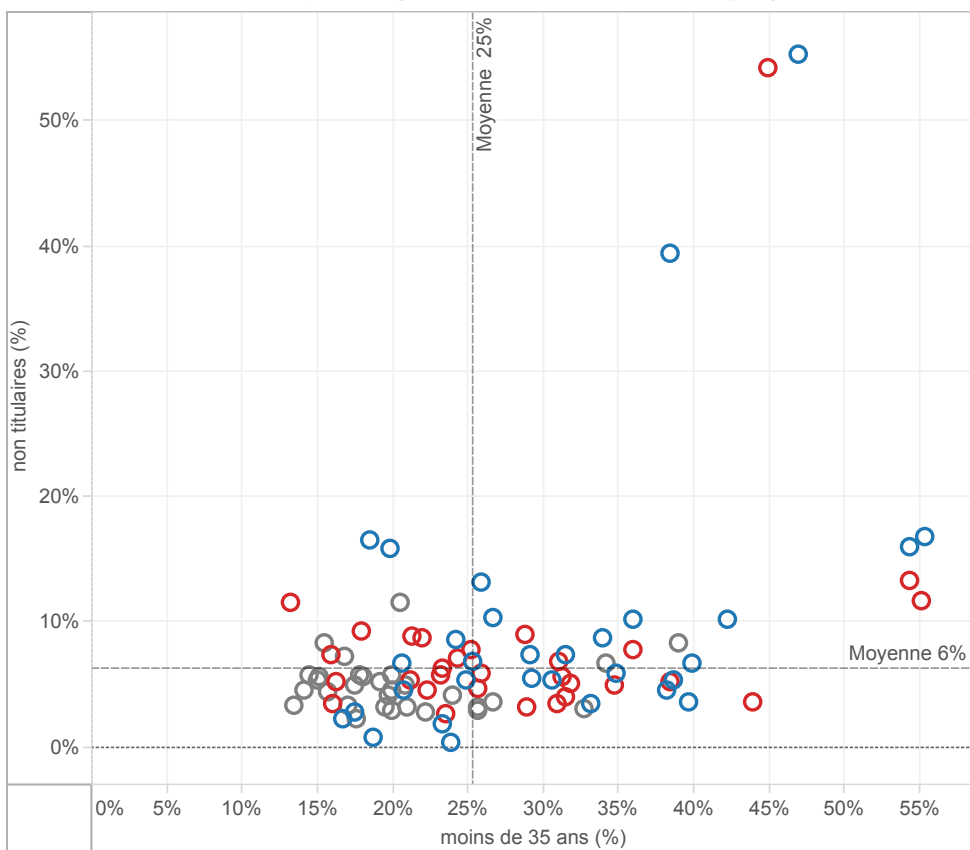
▲ Collège rural

■ Collège intermédiaire

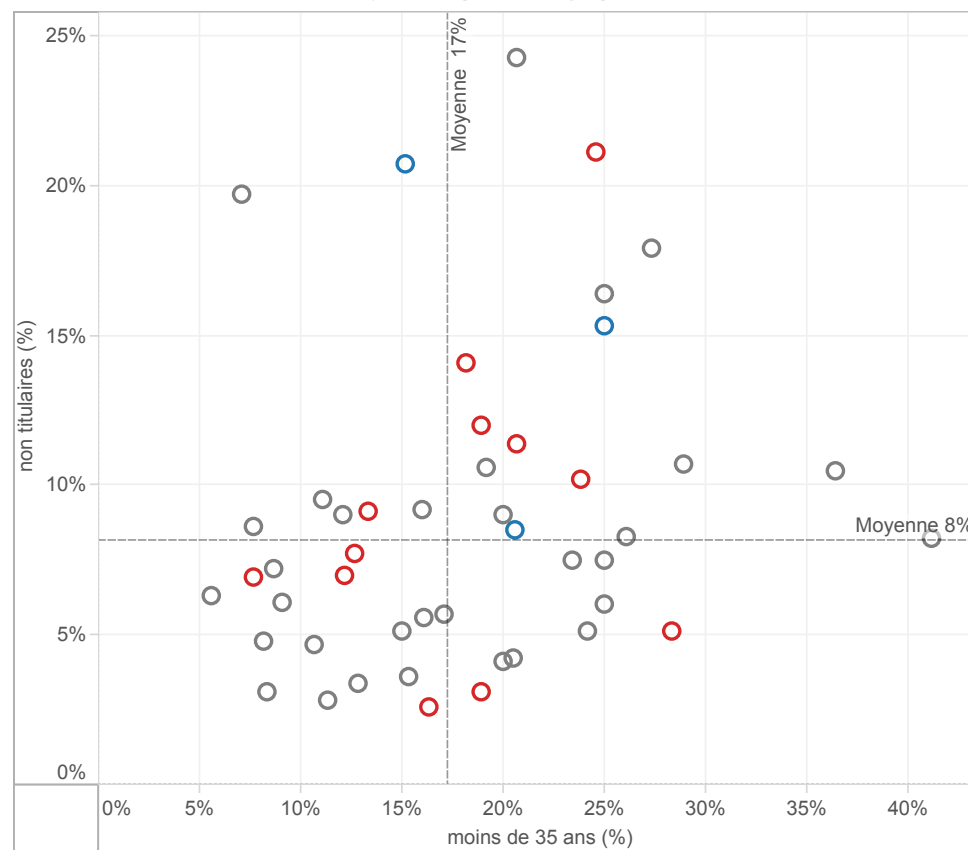
○ Collège urbain

CARACTERISTIQUES DES EQUIPES ENSEIGNANTES EN COLLEGE

Taux d'enseignants non titulaires en fonction du taux d'enseignants âgés de moins de 35 ans
NATIONAL - Moyennes par académie dans les collèges publics



Taux d'enseignants non titulaires en fonction du taux d'enseignants âgés de moins de 35 ans
GUADELOUPE - Moyennes par collège public de l'académie



surligner : ○ GUADELOUPE

Appartenance à l'EP

■ REP+

■ REP

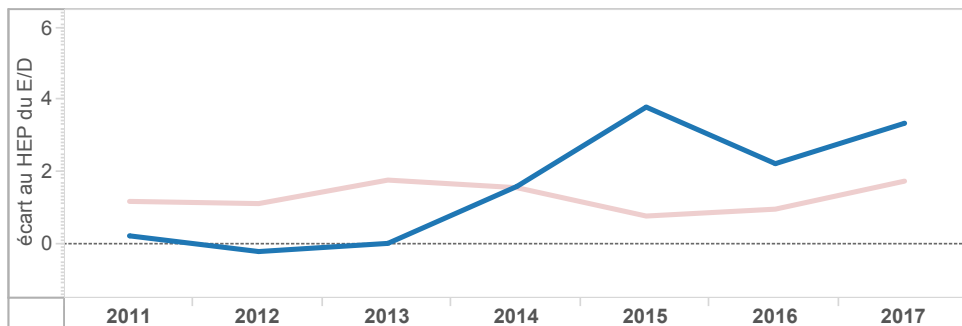
■ hors EP

EVOLUTION DES ECARTS ENTRE EP ET HORS EP EN COLLEGE

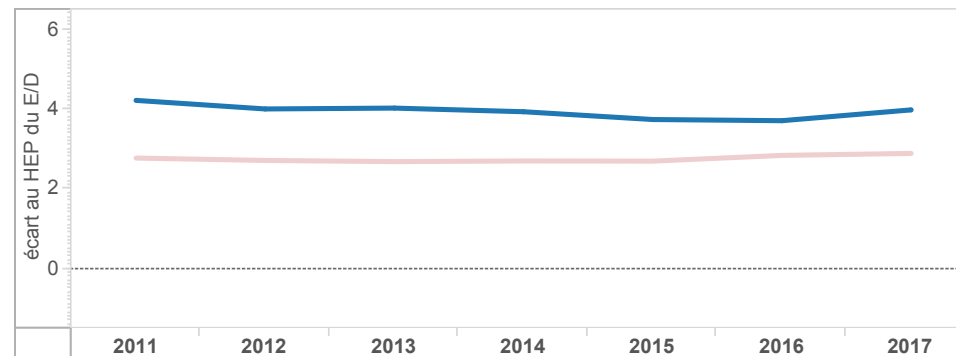
Académie
GUADELOUPE

ECLAIR(2011 à 2013) ECLAIR & REP+(2014) REP+(2015-... RRS(2011 à 2014) REP (2015)

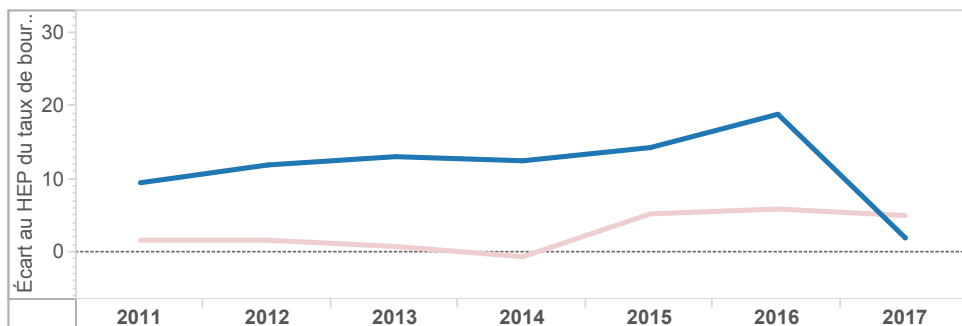
Ecart des taux d'encadrement (E/D) au collège entre hors EP et EP - GUADELOUPE



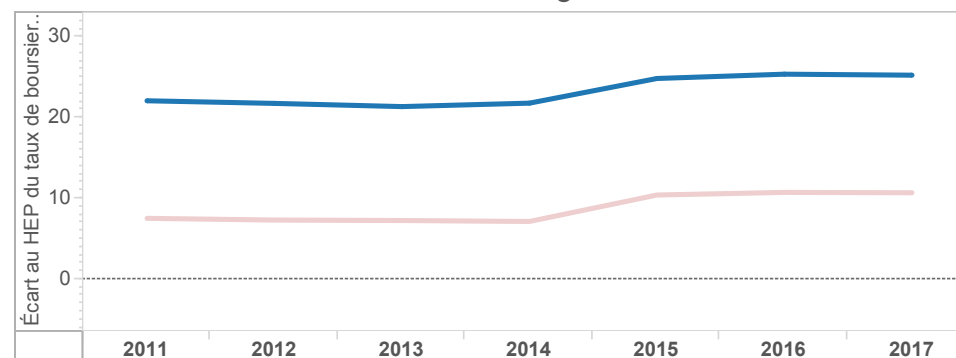
Ecart des taux d'encadrement (E/D) au collège entre hors EP et EP - NATIONAL



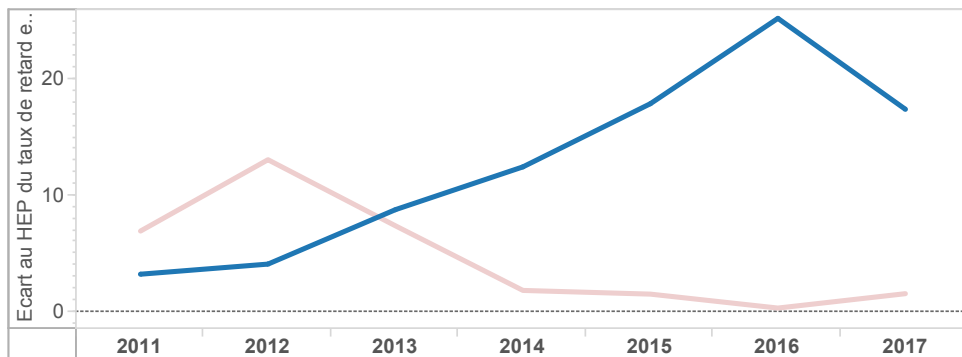
Ecart des taux de boursiers de taux 3 au collège entre EP et hors EP - GUADELOUPE



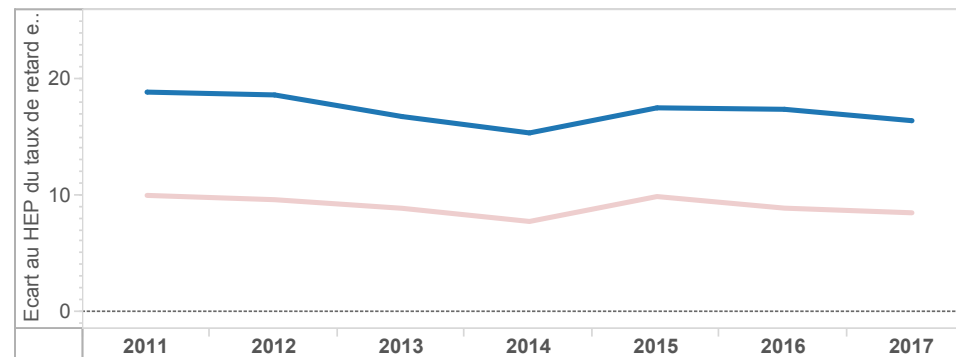
Ecart des taux de boursiers de taux 3 au collège entre EP et hors EP - NATIONAL



Ecart des taux de retard en 3e au collège entre EP et hors EP - GUADELOUPE



Ecart des taux de retard en 3e au collège entre EP et hors EP - NATIONAL

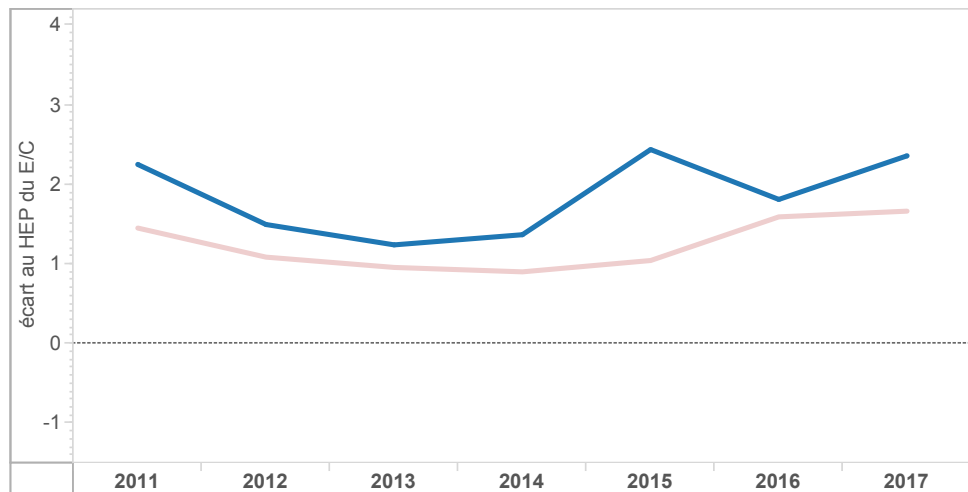


EVOLUTION DES ECARTS ENTRE EP ET HORS EP DANS LE 1er DEGRE

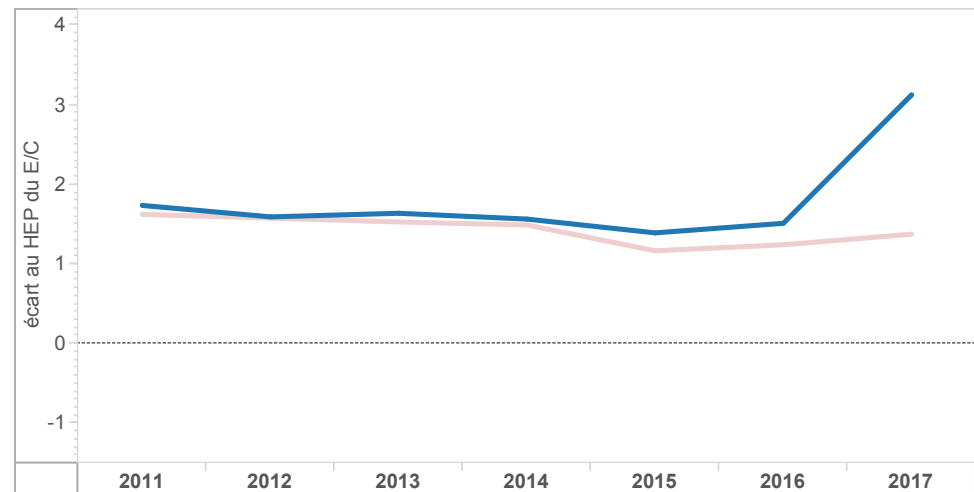
Académie
GUADELOUPE

ECLAIR(2011 à 2013) ECLAIR & REP+(2014) REP+(2015-... RRS(2011 à 2014) REP (2015)

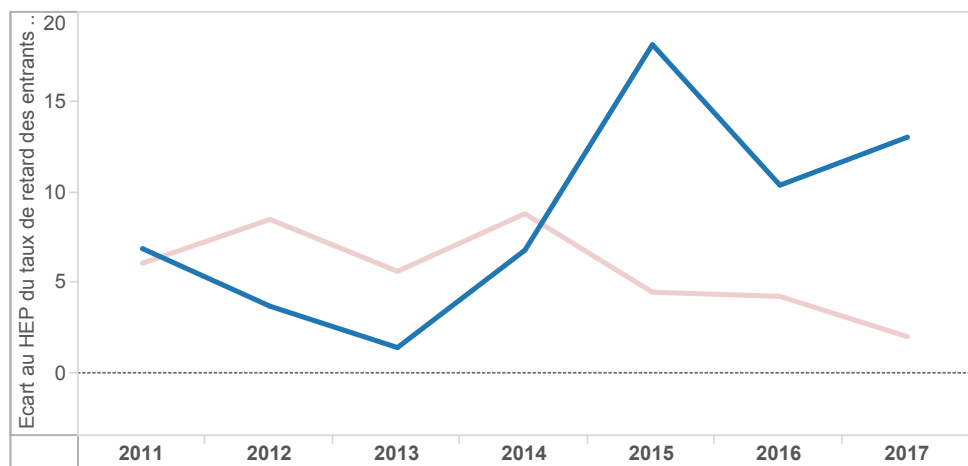
Ecart des taux d'encadrement (E/C) à l'école entre hors EP et EP - GUADELOUPE



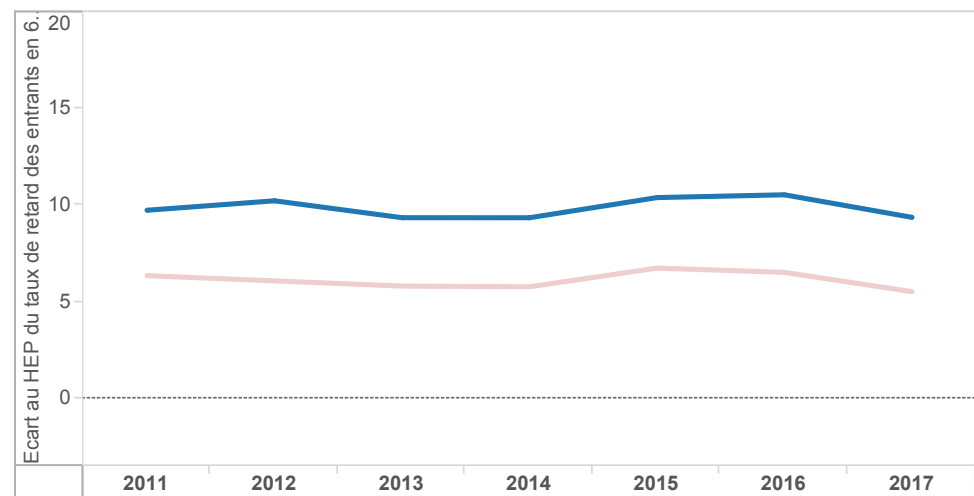
Ecart des taux d'encadrement (E/C) à l'école entre hors EP et EP - NATIONAL



Ecart des taux de retard des entrants en 6ème entre EP et hors EP - GUADELOUPE



Ecart des taux de retard des entrants en 6ème entre EP et hors EP - NATIONAL



ELEMENTS DE COUTS

Coût spécifique à l'éducation prioritaire	GUADELOUPE		
	REP+	REP	EP
Coût spécifique global en euros	2 188 884	5 969 682	8 151 021
Coût spécifique en euros par élève	640	389	435

NATIONAL		
REP+	REP	EP
765 994 834	682 081 406	#####
1 275	663	888

dont : Coût spécifique sur le programme 140 (1er degré-Public)

Coût spécifique global en euros	436 300	2 601 658	3 030 415
Coût spécifique en euros par élève	188	268	252

459 921 157	415 219 186	873 629 045
1 066	611	787

Coût spécifique sur le programme 141 (2nd degré-Public) en collège

Coût spécifique global en euros	1 511 094	2 774 294	4 285 388
Coût spécifique en euros par élève	1 375	493	637

253 614 893	213 461 038	467 075 931
1 497	610	899

Coût spécifique sur le programme 230 (Vie de l'élève) en collège

Coût spécifique global en euros	241 489	593 729	835 219
Coût spécifique en euros par élève	220	105	124

52 458 784	53 401 182	105 859 966
310	153	204

Coûts sur la masse salariale des enseignants

En collège	GUADELOUPE				Référence académique	NATIONAL				Référence nationale
	EP			Hors EP		EP			Hors EP	
	REP+	REP	Total	Total		REP+	REP	Total	Total	
Coût moyen par élève en euros	7 123	6 338	6 466	5 920	6 072	6 029	5 197	5 469	4 687	4 845
Coût moyen d'un enseignant en euros	75 040	77 717	77 221	78 822	78 343	66 552	65 939	66 158	67 279	67 020

Calculs effectués sur l'année budgétaire 2017

Pour informatio..

Coût moyen
annuel par
élève des
programmes 1..

1er degré public : 3 714 €

2nd degré public : 7 055 €

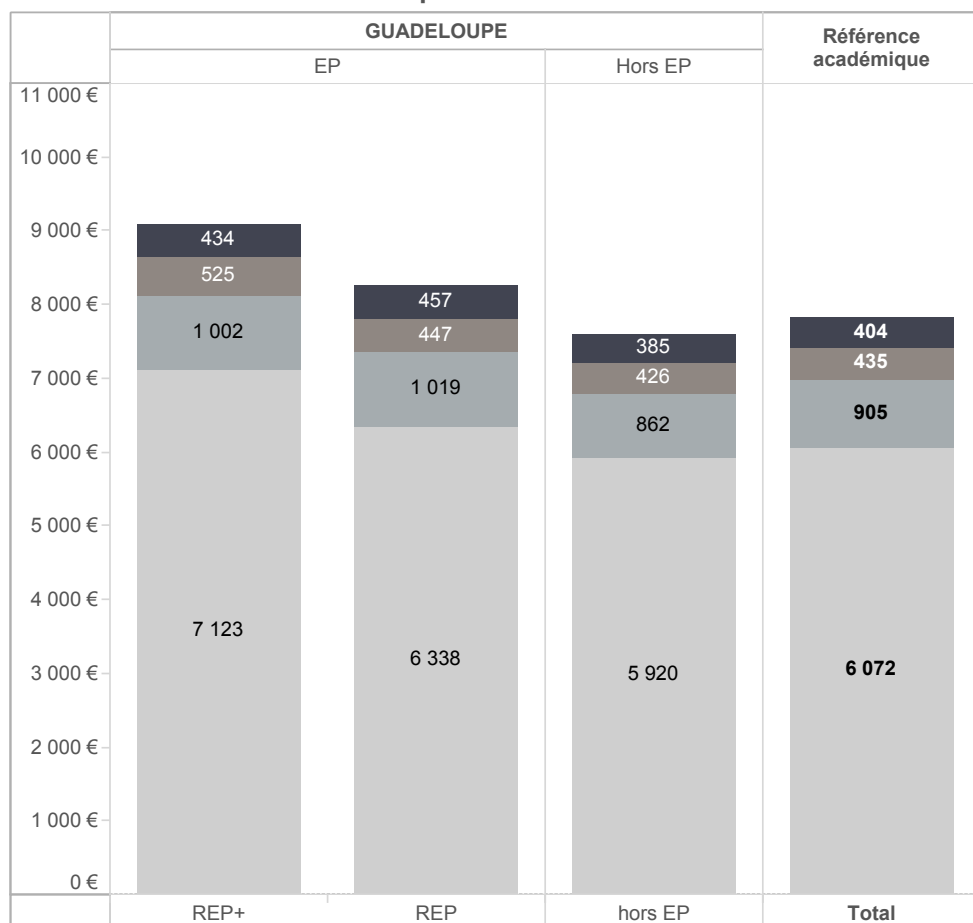
Vie de l'élève : 1 087 €

MOYENS EN COLLEGE (2)

Coût moyen par élève

- Fonctions éducatives (AED)
- Education, santé, social
- Encadrement, administration et financi..
- Enseignement/formation

Moyennes académiques suivant les fonctions exercées par les personnels



Moyennes nationales suivant les fonctions exercées par les personnels

