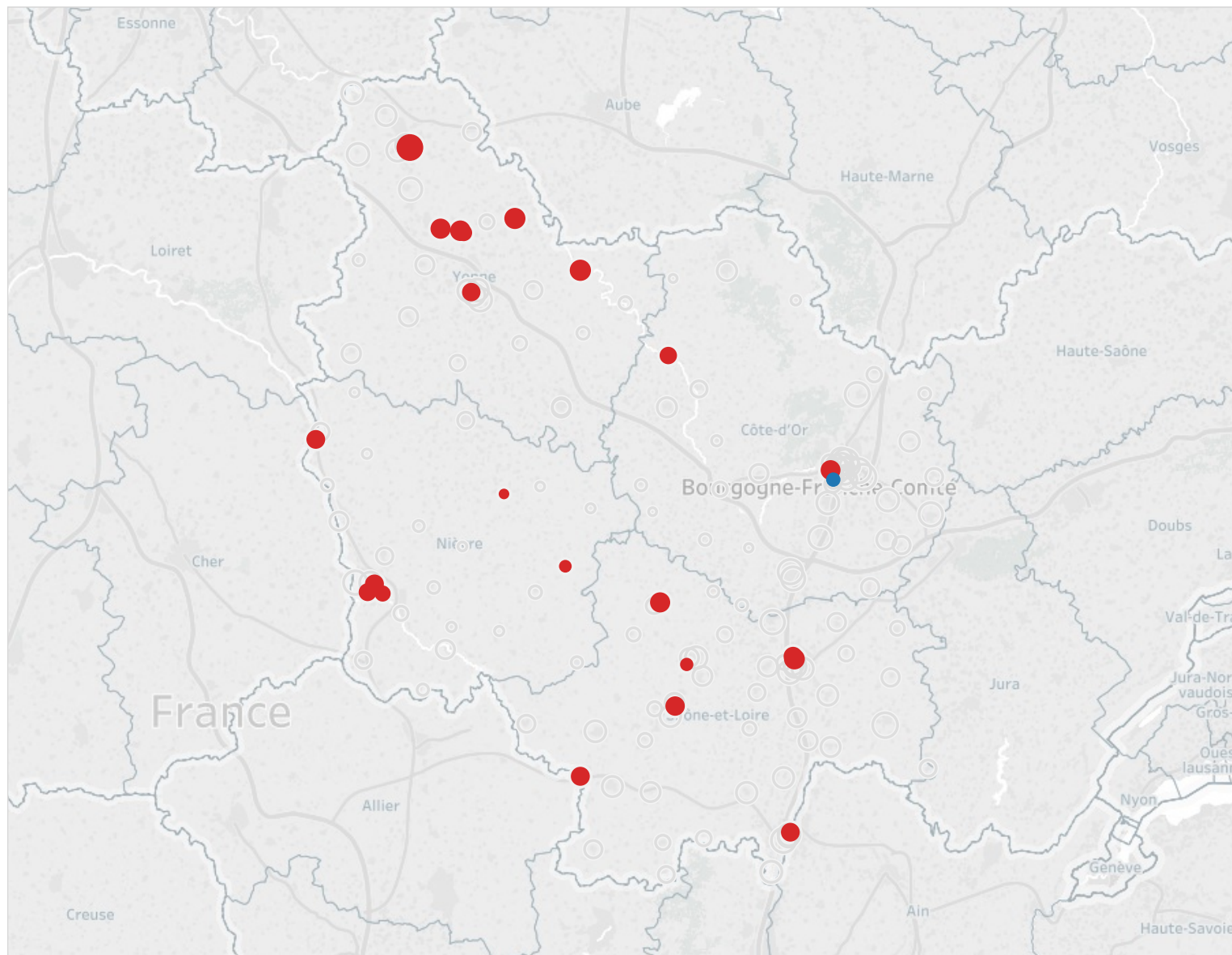


CARTE DES COLLEGES EN EDUCATION PRIORITAIRE

Académie
DIJON



COMPOSITION DE L'EDUCATION PRIORITAIRE
Contexte social

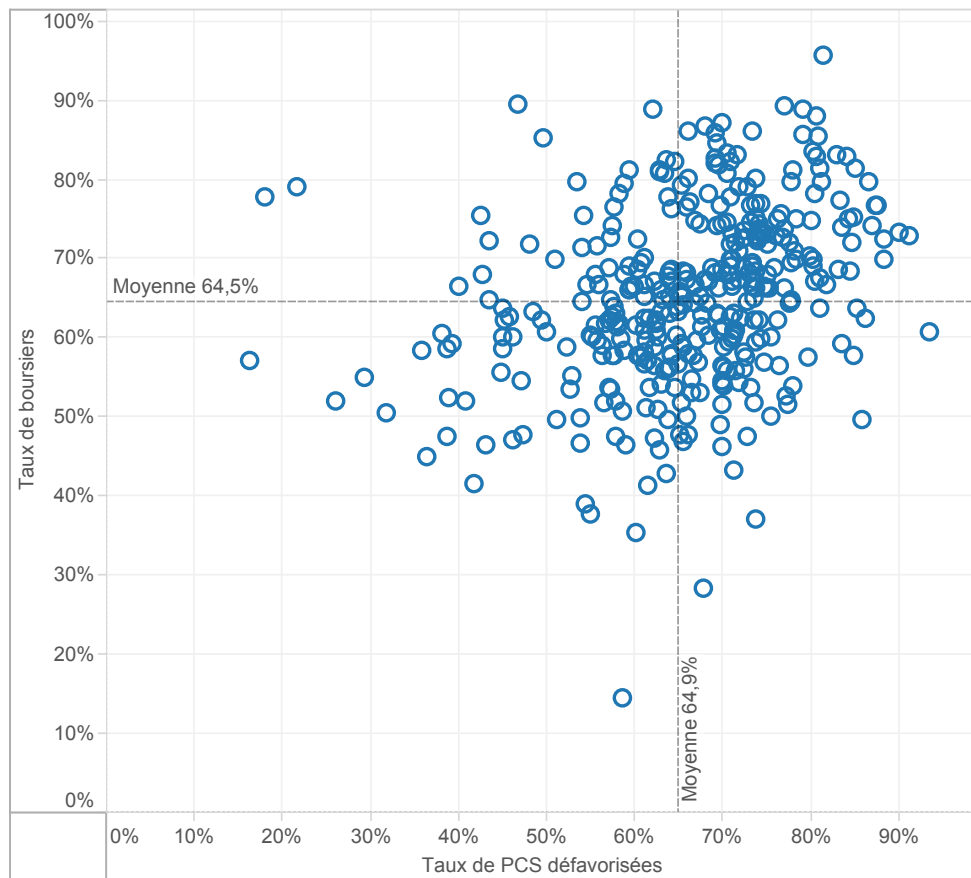
	DIJON				Référence académique	NATIONAL				Référence nationale
	EP			Hors EP		EP			Hors EP	
	REP+	REP	Total	Total		REP+	REP	Total	Total	
2nd degré										
Proportion d'élèves issus de PCS défavorisées au collège	75,2%	50,8%	51,4%	37,7%	39,8%	64,9%	54,2%	57,7%	34,1%	39,1%
Proportion de boursiers au collège	66,3%	36,9%	37,7%	21,6%	24,0%	64,5%	46,1%	52,2%	23,4%	29,5%
Proportion de boursiers de taux 3 au collège	23,6%	12,0%	12,3%	5,3%	6,4%	31,8%	17,2%	22,0%	6,5%	9,7%
1er degré										
Proportion d'élèves entrant en 6ème issus de PCS défavorisées	61,2%	57,2%	57,5%	36,1%	37,9%	60,5%	52,3%	55,5%	31,6%	36,0%

Poids de l'EP

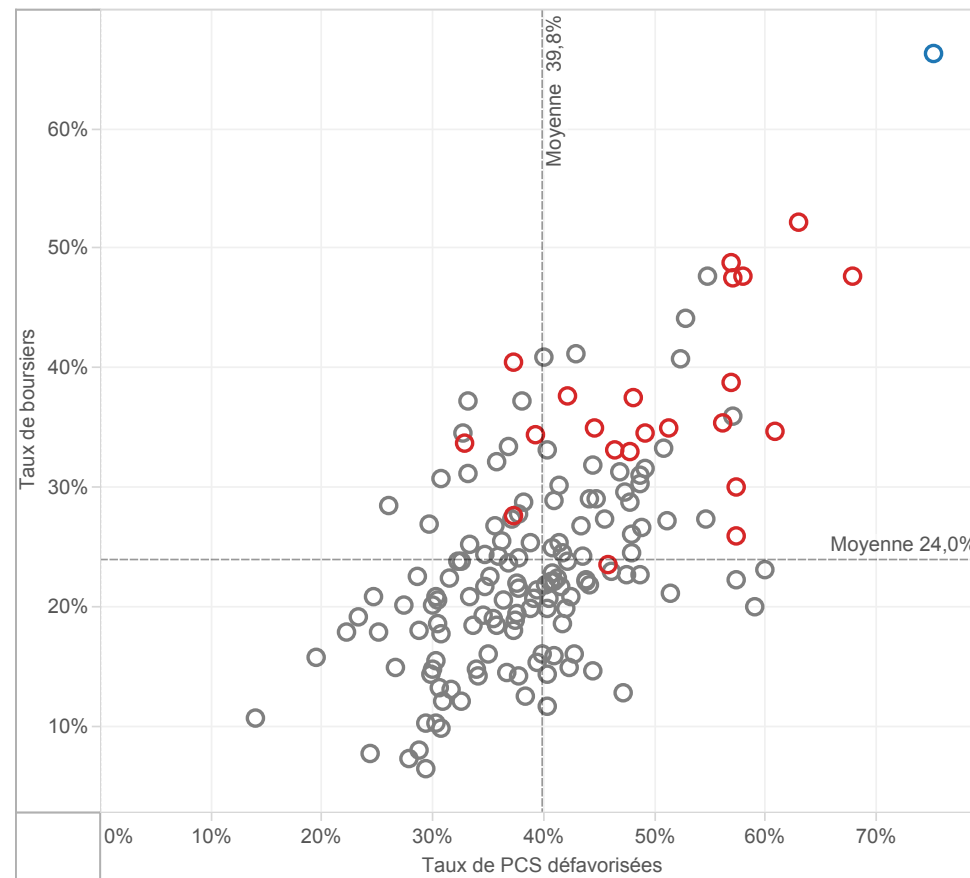
	DIJON				Référence académique	NATIONAL				Référence nationale
	EP			Hors EP		EP			Hors EP	
	REP+	REP	Total	Total		REP+	REP	Total	Total	
dans le 2nd degré										
Nombre de collèges	1	22	23	135	158	365	732	1 097	4 197	5 294
Répartition des collèges	0,6%	13,9%	14,6%	85,4%	100,0%	6,9%	13,8%	20,7%	79,3%	100,0%
Effectif d'élèves des collèges	246	9 321	9 567	54 274	63 841	181 275	366 442	547 717	2 050 641	2 598 358
Répartition des élèves des collèges	0,4%	14,6%	15,0%	85,0%	100,0%	7,0%	14,1%	21,1%	78,9%	100,0%
Nombre moyen d'élèves par collège	246,0	423,7	416,0	402,0	404,1	496,6	500,6	499,3	488,6	490,8
Répartition suivant leur collège de destination des élèves de 6ème provenant d'une école en EP	4,2%	70,5%	74,7%	25,3%	100,0%	32,8%	53,2%	86,0%	14,0%	100,0%
Proportion d'élèves en SEGPA	19,9%	6,3%	6,6%	3,0%	3,5%	6,0%	4,7%	5,1%	2,4%	3,0%
dans le 1er degré										
Nombre d'écoles	8	106	114	1 579	1 693	2 466	4 237	6 703	38 698	45 401
Répartition des écoles	0,5%	6,3%	6,7%	93,3%	100,0%	5,4%	9,3%	14,8%	85,2%	100,0%
Effectif d'élèves du 1er degré	1 063	11 398	12 461	120 181	132 642	459 782	718 129	1 177 911	4 664 797	5 842 708
Répartition des élèves du 1er degré	0,8%	8,6%	9,4%	90,6%	100,0%	7,9%	12,3%	20,2%	79,8%	100,0%
Nombre moyen d'élèves par école	132,9	107,5	109,3	76,1	78,3	186,4	169,5	175,7	120,5	128,7

CONTEXTE SOCIO-ECONOMIQUE DES COLLEGES EN EDUCATION PRIO..

Taux de boursiers en fonction des taux de PCS défavorisées - NATIONAL
Tous les collèges public REP+ de métropole et DOM



Taux de boursiers en fonction des taux de PCS défavorisées - DIJON
Tous les collèges publics de l'académie



surligner : ○ DIJON

Appartenance à l'EP

■ REP+

■ REP

■ hors EP

REUSSITE SCOLAIRE
Fluidité des parcours scolaires

	DIJON					Référence académique	NATIONAL				Référence nationale	
	EP			Hors EP	EP			Hors EP				
	REP+	REP	Total	Total	REP+		REP	Total	Total			
2nd degré												
Taux de retard parmi les élèves de 3ème	41,3%	19,6%	20,1%	13,7%	14,6%	29,7%	21,7%	24,3%	13,2%	15,5%		
1er degré												
Taux de retard parmi les entrants en 6ème	18,4%	14,2%	14,5%	7,8%	8,4%	16,8%	12,9%	14,4%	7,4%	8,7%		

Diplôme national du brevet - session 2017

	DIJON					Référence académique	NATIONAL				Référence nationale	
	EP			Hors EP	EP			Hors EP				
	REP+	REP	Total	Total	REP+		REP	Total	Total			
Réussite au bre..												
Taux de réussite au brevet	90,6%	85,2%	85,3%	90,0%	89,4%	80,4%	82,9%	82,1%	89,1%	87,7%		
Taux de réussite parmi les garçons	82,6%	82,3%	82,3%	87,0%	86,3%	74,6%	78,0%	77,0%	85,9%	84,1%		
Taux de réussite parmi les filles	96,7%	87,9%	88,1%	93,1%	92,4%	85,9%	87,7%	87,1%	92,2%	91,2%		

Mentions Bien & Très-Bien

Taux de mentions Bien et Très-Bien	33,3%	48,0%	47,6%	54,8%	53,8%	39,8%	46,0%	44,0%	57,2%	54,7%
Taux de mentions Bien et Très-Bien parmi les filles	44,8%	53,2%	52,9%	60,7%	59,6%	44,2%	50,7%	48,6%	62,0%	59,4%

Résultats

Note moyenne à l'écrit du contrôle final	7,7	8,8	8,8	10,0	9,8	7,7	8,6	8,3	10,2	9,8
	REP+	REP	EP	HEP	TOTAL	REP+	REP	EP	HEP	TOTAL
Français - note moyenne au contrôle continu										
Français - note moyenne à l'examen final	7,9	9,0	9,0	10,1	10,0	8,1	8,9	8,7	10,3	10,0
Mathématiques - note moyenne au contrôle continu										
Mathématiques - note moyenne à l'examen final	6,5	7,8	7,8	9,1	8,9	5,9	7,0	6,7	9,1	8,7

Orientation et parcours des élèves

	DIJON					Référence académique	NATIONAL				Référence nationale	
	EP			Hors EP	EP			Hors EP				
	REP+	REP	Total	Total	REP+		REP	Total	Total			
En fin de coll..												
Taux de passage en 2nde GT	60,0%	57,4%	57,5%	65,5%	64,3%	54,3%	60,2%	58,3%	67,5%	65,7%		
Taux de passage en 2nde Pro	28,9%	26,9%	26,9%	18,7%	19,9%	37,0%	31,0%	32,9%	21,0%	23,5%		

Devenir en fin de 2nde GT

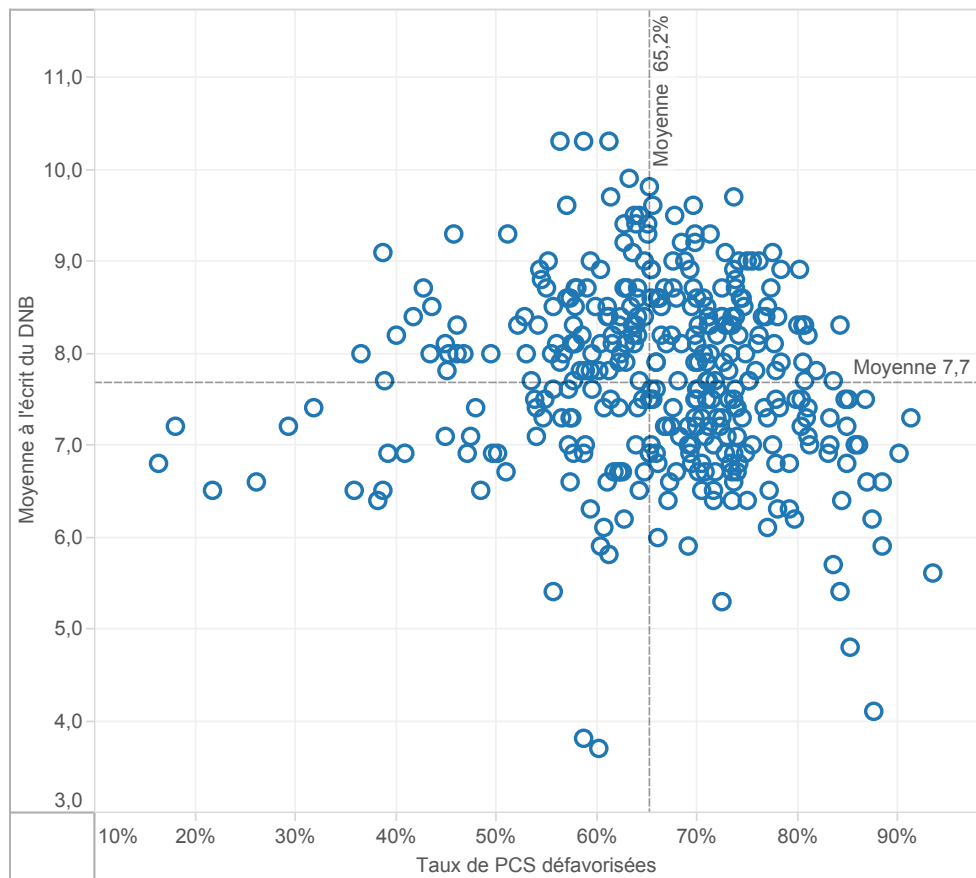
1ère générale	44,0%	56,7%	56,4%	66,4%	65,1%	47,3%	55,2%	52,8%	66,9%	64,4%
1ère technologique	44,0%	27,9%	28,2%	22,1%	22,9%	37,5%	32,5%	34,0%	23,9%	25,7%
Redoublement	4,0%	5,7%	5,7%	5,3%	5,4%	6,0%	4,9%	5,2%	3,6%	3,9%
Autres	8,0%	9,7%	9,7%	6,2%	6,7%	9,2%	7,5%	8,0%	5,6%	6,0%

Devenir en fin de 2nde Pro

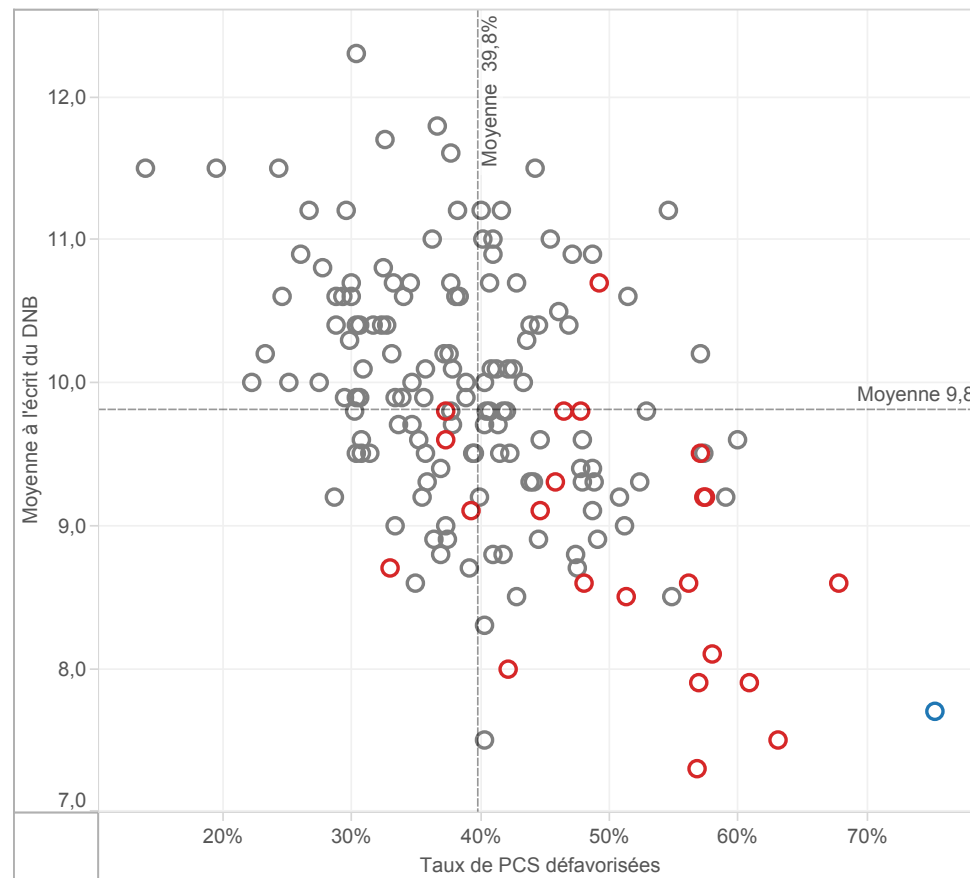
1ère professionnelle	70,6%	82,6%	82,2%	84,5%	84,1%	82,4%	84,1%	83,5%	84,7%	84,3%
Redoublement	5,9%	4,8%	4,8%	3,3%	3,5%	4,6%	4,1%	4,3%	3,5%	3,7%
Autres	23,5%	12,7%	13,0%	12,2%	12,4%	13,0%	11,8%	12,2%	11,9%	12,1%

FOCUS SUR LA REUSSITE AU DNB DES COLLEGES EP DE L'ACADEMIE ..

Moyenne à l'écrit du DNB en fonction des taux de PCS défavorisées -NATIONAL
Tous les collèges publics ECLAIR de métropole et DOM



Moyenne à l'écrit du DNB en fonction des taux de PCS défavorisées - DIJON
Tous les collèges publics de l'académie



surligner : ○ DIJON

Appartenance à l'EP

■ REP+

■ REP

■ hors EP

LEVIERS D'ACTION
Encadrement des élèves

2nd degré - Coll..	DIJON				Référence académique	NATIONAL				Référence nationale
	EP			Hors EP		EP			Hors EP	
	REP+	REP	Total	Total		REP+	REP	Total	Total	
Nombre moyen d'élèves par division (E/D)	17,6	21,2	21,1	24,1	23,6	21,1	22,2	21,9	25,1	24,4
Nombre moyen d'élèves par structure (E/S)	15,4	20,0	19,9	22,5	22,1	19,8	20,7	20,4	23,3	22,6
Nombre moyen d'heures hebdomadaires par élève (H/E)	1,73	1,36	1,37	1,20	1,23	1,44	1,34	1,37	1,17	1,21
1er degré										
Nombre moyen d'élèves par classe (E/C)	18,3	20,4	20,2	22,1	21,9	20,6	22,3	21,6	23,7	23,2
Proportion d'élèves de 2 ans dans le préélémentaire	13,7%	8,5%	9,0%	3,7%	4,3%	7,1%	6,1%	6,5%	2,5%	3,3%
Taux de scolarisation des enfants de 2 ans			31,3%	12,3%	14,0%			20,5%	9,7%	11,7%

Moyens humains

2nd degré - Coll..	DIJON				Référence académique	NATIONAL				Référence nationale
	EP			Hors EP		EP			Hors EP	
	REP+	REP	Total	Total		REP+	REP	Total	Total	
Proportion d'enseignants non titulaires	1,9%	5,1%	5,0%	2,9%	3,2%	14,5%	9,2%	11,1%	4,7%	6,3%
Proportion d'enseignants de moins de 35 ans	23,3%	31,8%	31,5%	25,7%	26,6%	37,6%	35,5%	36,2%	22,0%	25,3%
Proport. d'enseignants ayant 5 ans et plus d'ancienneté sur leur ..	31,0%	49,0%	48,3%	55,7%	54,5%	34,2%	41,4%	38,8%	54,1%	50,4%
1er degré										
Proport. d'enseignants ayant 5 ans et plus d'ancienneté sur leur ..	35,7%	33,1%	33,3%	39,5%	38,8%	32,9%	34,3%	33,8%	42,0%	40,1%

Surencadrement Programme 140 (1er degré - Public)

Nombre d'ETP supplémentaires	30	157	187	6 367	5 482	11 849
Nombre d'ETP supplémentaires pour 1 000 élèves	29	14	15	14	8	10

Surencadrement Programme 141 (2nd degré - Public) e..

Nombre d'ETP supplémentaires	13	77	90	3 775	3 495	7 270
Nombre d'ETP supplémentaires pour 1 000 élèves	53	8	9	22	10	14

Surencadrement Programme 230 (Vie de l'élève) en co..

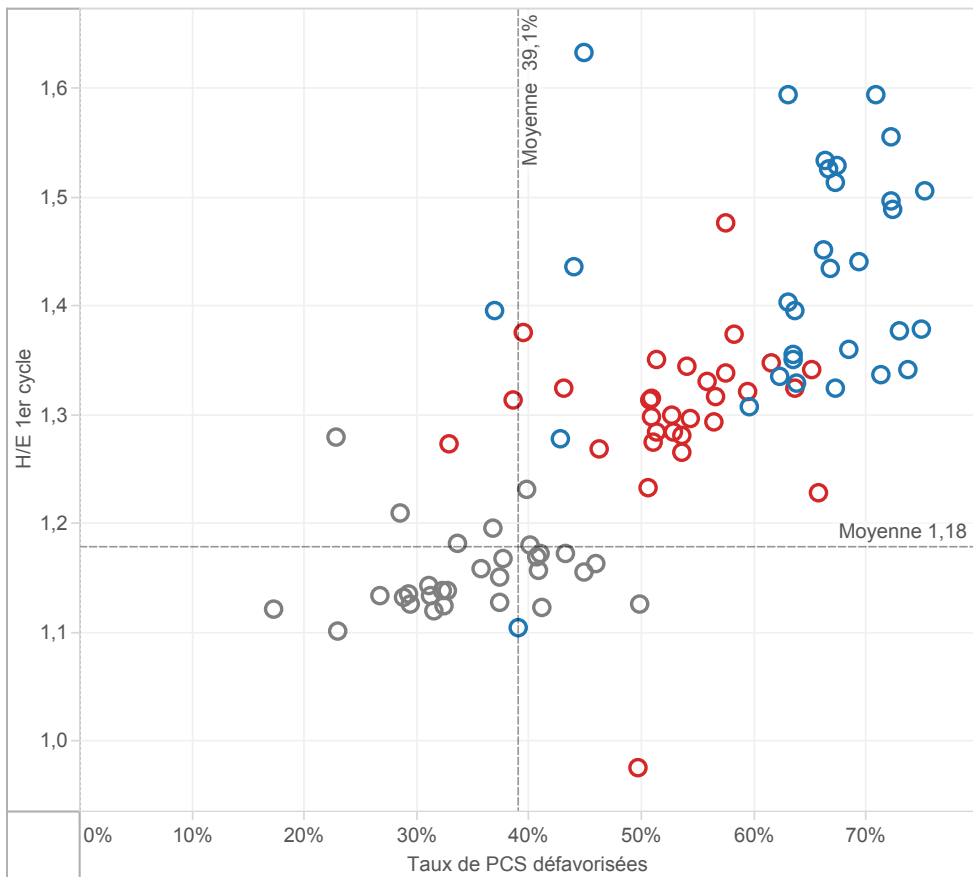
Nombre d'ETP supplémentaires (CPE et AED)	2	27	29	1 545	1 594	3 139
Nombre d'ETP supplémentaires pour 1 000 élèves	8	3	3	9	5	6

Offres éducatives au collège : exemple des langues

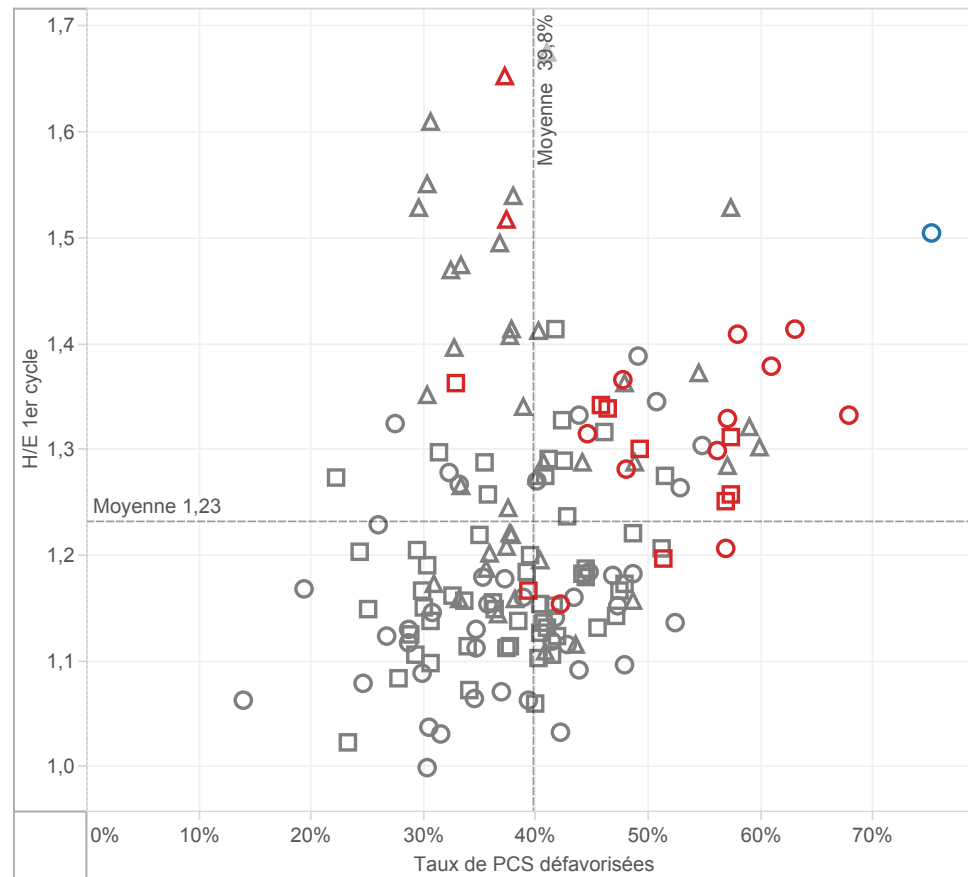
Proportion d'élèves inscrits en sections européennes et internat..	DIJON				Référence académique	NATIONAL				Référence nationale
	EP			Hors EP		EP			Hors EP	
	REP+	REP	Total	Total		REP+	REP	Total	Total	
Proportion d'élèves inscrits en sections européennes et internat..	0,0%	0,0%	0,0%	0,2%	0,2%	0,1%	0,2%	0,2%	0,8%	0,7%
Proportion d'élèves inscrits en 6ème bilangues	33,9%	8,4%	9,0%	15,4%	14,5%	14,1%	13,4%	13,7%	13,7%	13,7%
Proportion d'élèves apprenant les langues rares	0,0%	3,4%	3,3%	2,4%	2,5%	8,9%	6,7%	7,4%	6,8%	7,0%
Proportion d'élèves suivant des cours de latin-grec	12,6%	15,5%	15,4%	19,2%	18,6%	9,3%	13,5%	12,1%	19,0%	17,6%

MOYENS EN COLLEGE

H/E 1er cycle en fonction des taux de PCS défavorisées - NATIONAL
par académie dans les collèges publics



H/E 1er cycle en fonction des taux de PCS défavorisées - DIJON
par collège public de l'académie



surligner : ○ AIX-MARS..
○ AMIENS

Appartenance à l'EP

■ REP+

■ REP

■ hors EP

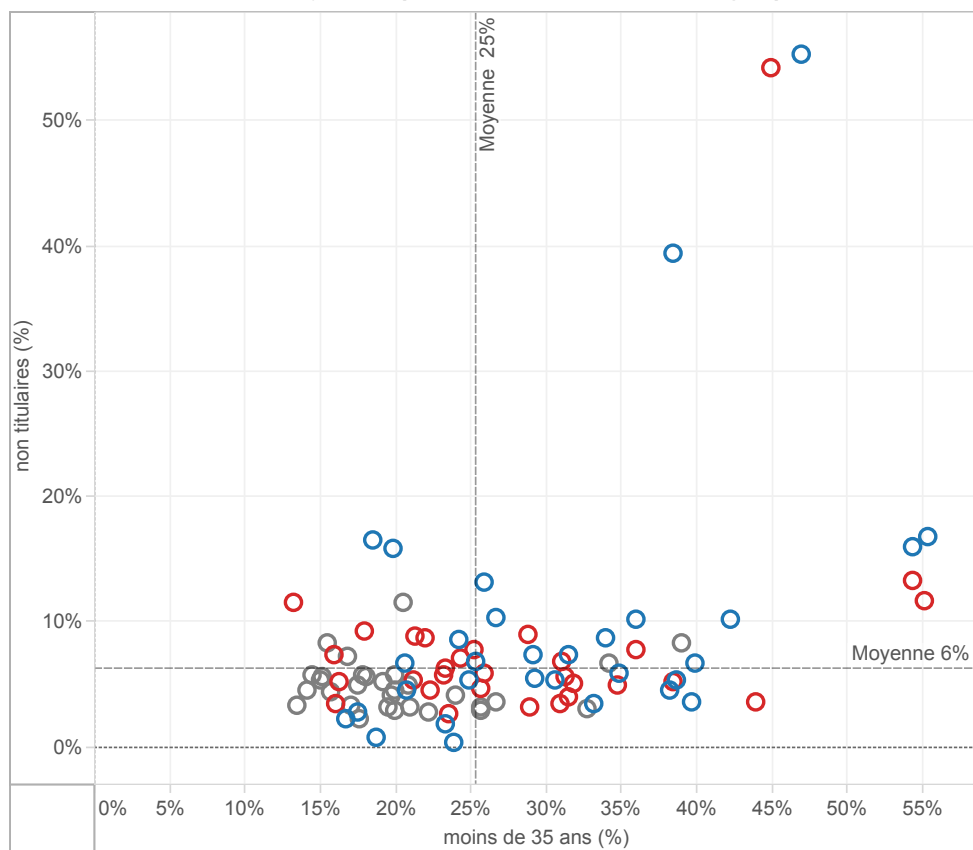
▲ Collège rural

■ Collège intermédiaire

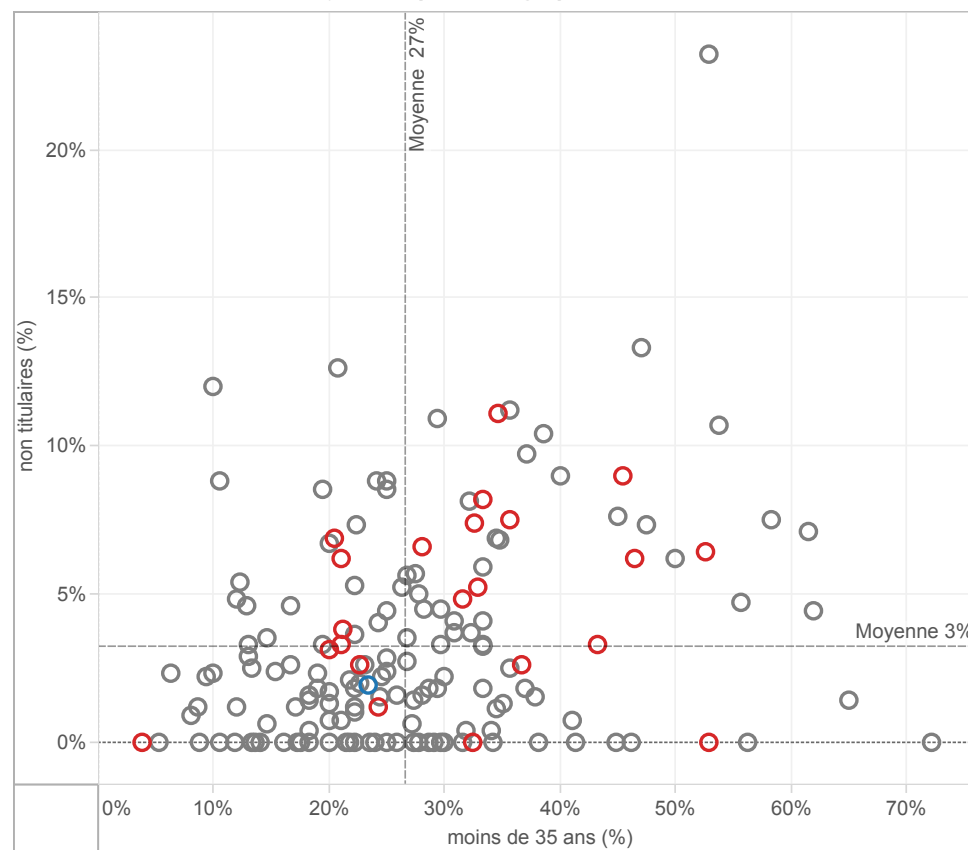
○ Collège urbain

CARACTERISTIQUES DES EQUIPES ENSEIGNANTES EN COLLEGE

Taux d'enseignants non titulaires en fonction du taux d'enseignants âgés de moins de 35 ans
NATIONAL - Moyennes par académie dans les collèges publics



Taux d'enseignants non titulaires en fonction du taux d'enseignants âgés de moins de 35 ans
DIJON - Moyennes par collège public de l'académie



surligner : ○ DIJON

Appartenance à l'EP

■ REP+

■ REP

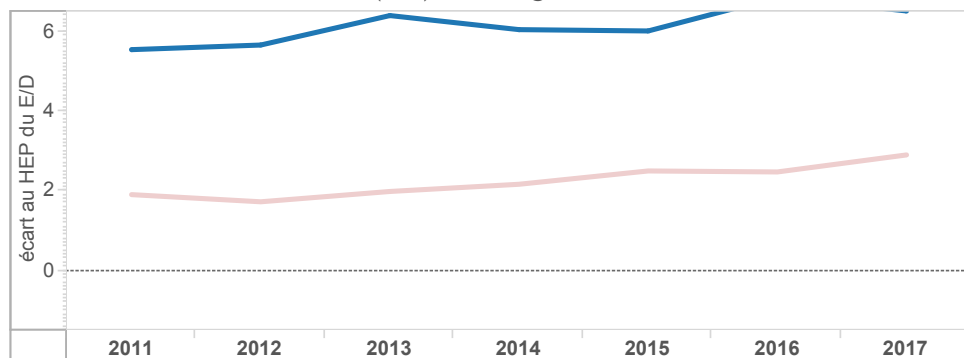
■ hors EP

EVOLUTION DES ECARTS ENTRE EP ET HORS EP EN COLLEGE

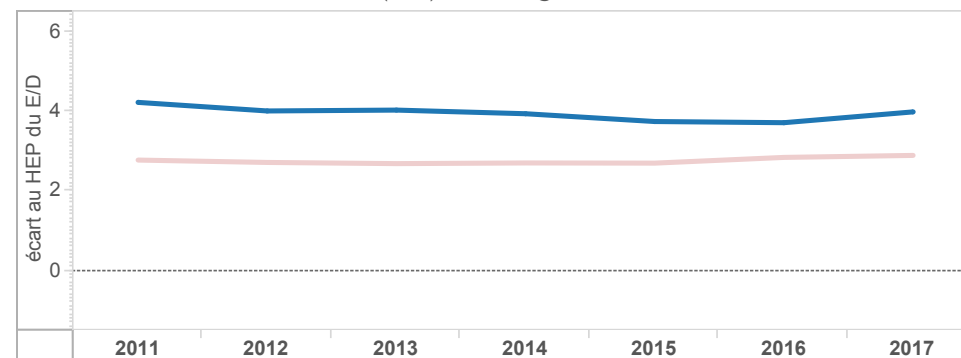
Académie
DIJON

ECLAIR(2011 à 2013) ECLAIR & REP+(2014) REP+(2015-... RRS(2011 à 2014) REP (2015)

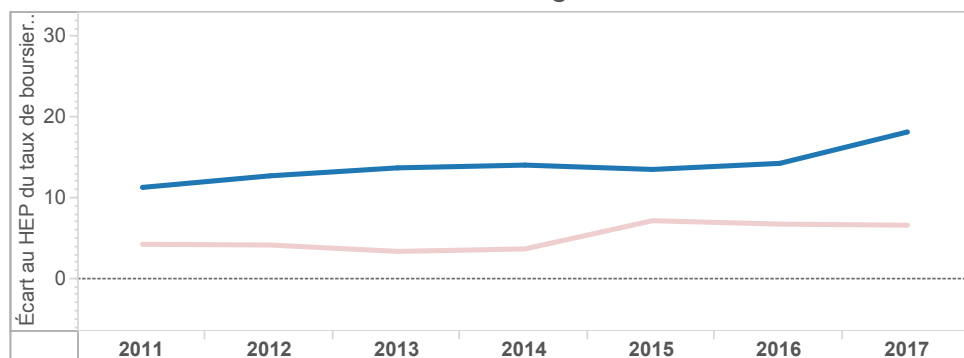
Écart des taux d'encadrement (E/D) au collège entre hors EP et EP - DIJON



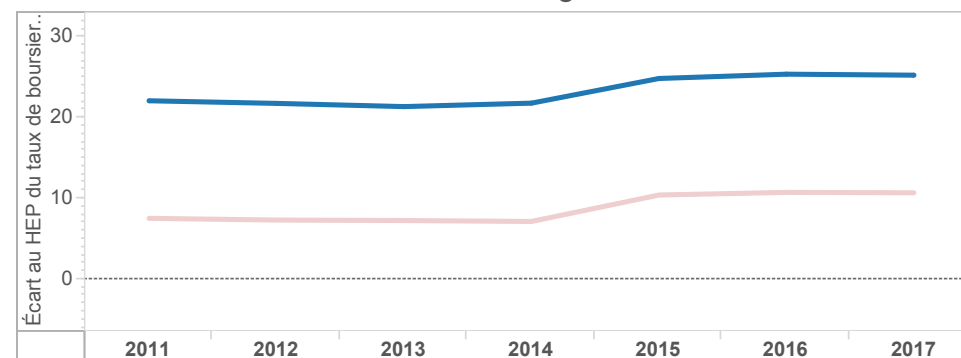
Écart des taux d'encadrement (E/D) au collège entre hors EP et EP - NATIONAL



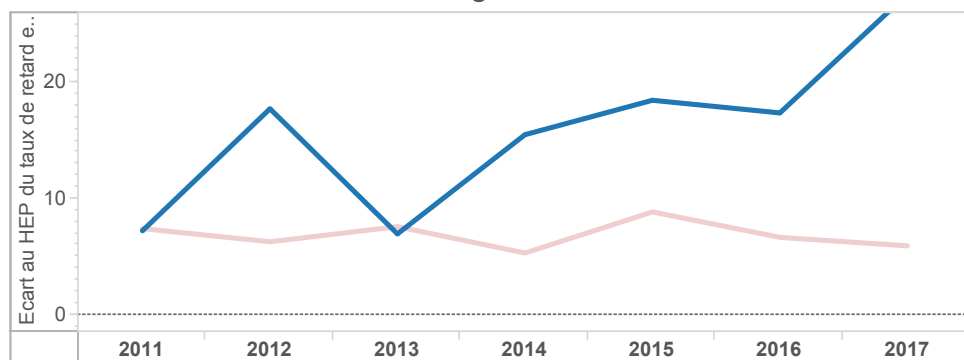
Écart des taux de boursiers de taux 3 au collège entre EP et hors EP - DIJON



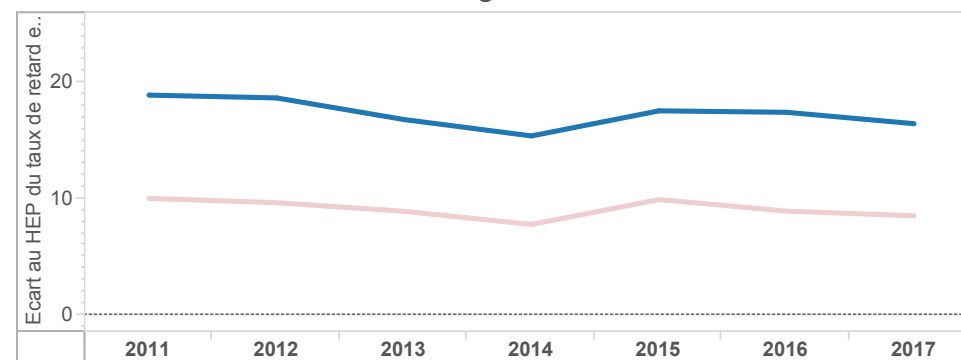
Écart des taux de boursiers de taux 3 au collège entre EP et hors EP - NATIONAL



Écart des taux de retard en 3e au collège entre EP et hors EP - DIJON



Écart des taux de retard en 3e au collège entre EP et hors EP - NATIONAL

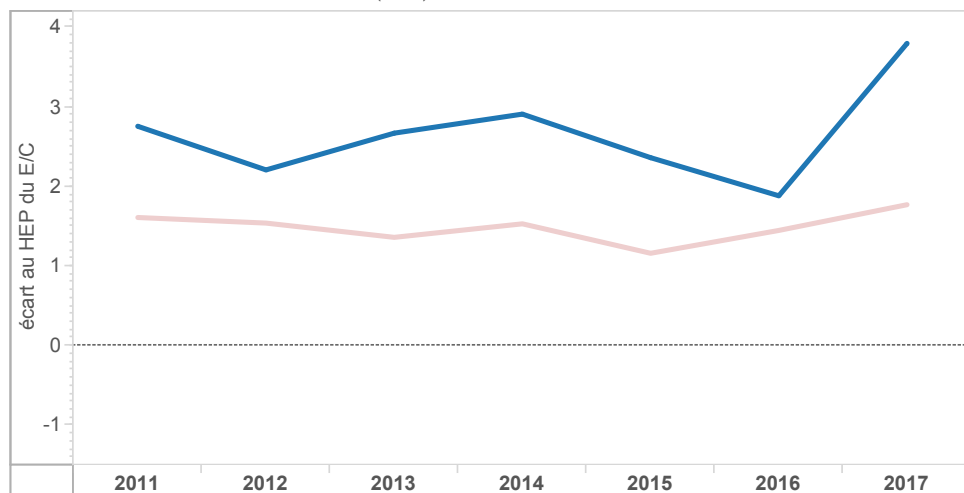


EVOLUTION DES ECARTS ENTRE EP ET HORS EP DANS LE 1er DEGRE

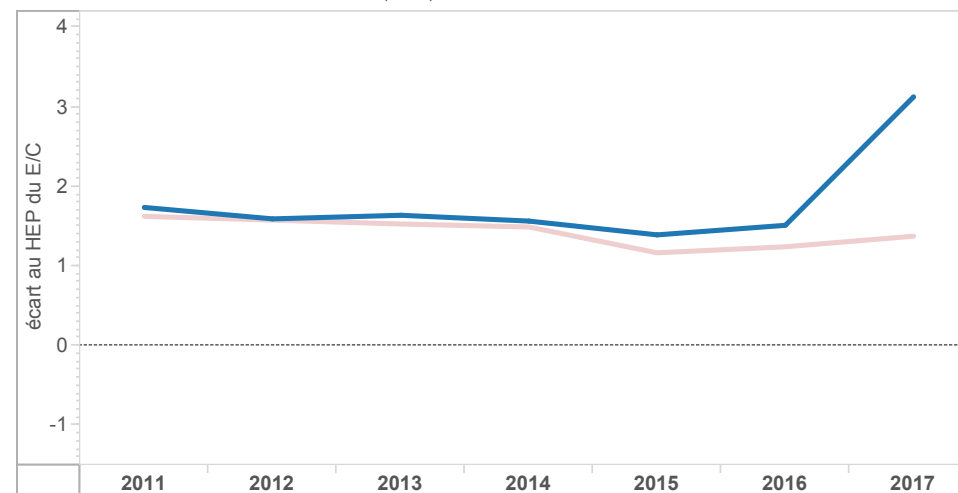
Académie
DIJON

ECLAIR(2011 à 2013) ECLAIR & REP+(2014) REP+(2015-... RRS(2011 à 2014) REP (2015)

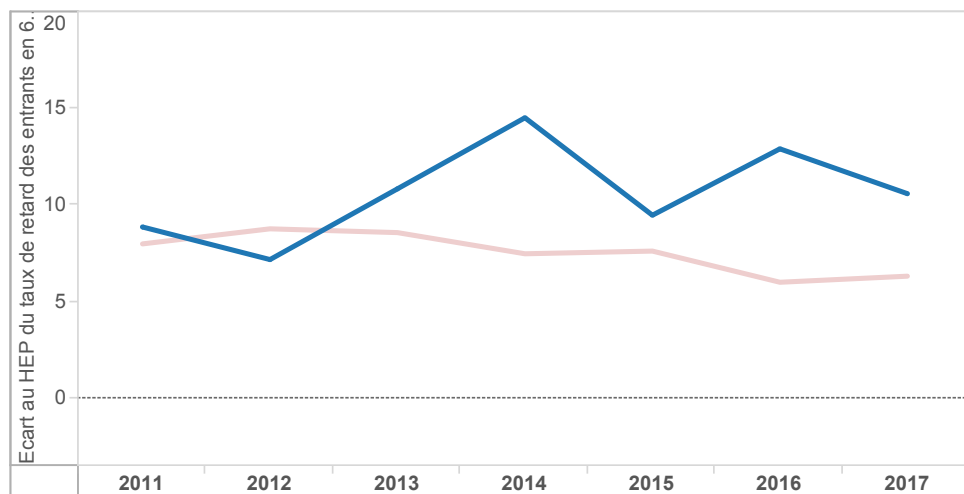
Ecart des taux d'encadrement (E/C) à l'école entre hors EP et EP - DIJON



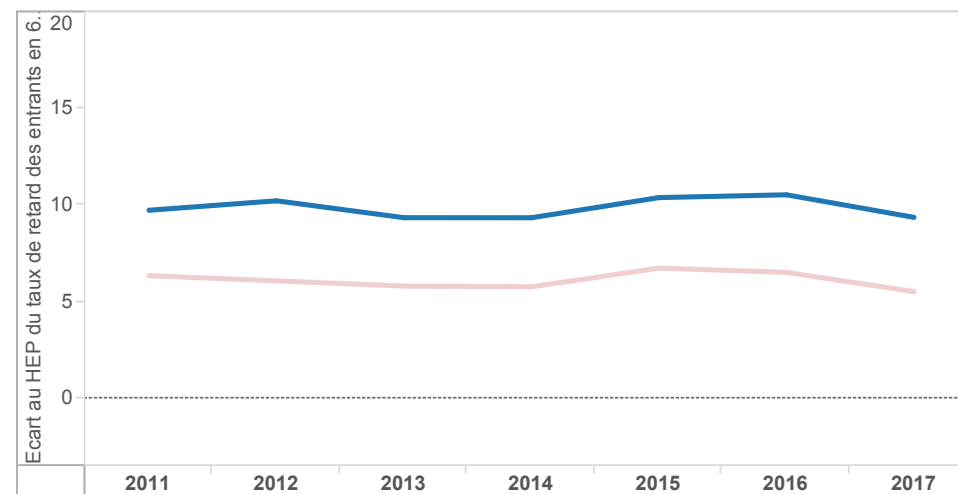
Ecart des taux d'encadrement (E/C) à l'école entre hors EP et EP - NATIONAL



Ecart des taux de retard des entrants en 6ème entre EP et hors EP - DIJON



Ecart des taux de retard des entrants en 6ème entre EP et hors EP - NATIONAL



ELEMENTS DE COUTS

Coût spécifique à l'éducation prioritaire	DIJON		
	REP+	REP	EP
Coût spécifique global en euros	3 133 847	17 092 724	20 210 145
Coût spécifique en euros par élève	2 439	835	929

NATIONAL		
REP+	REP	EP
765 994 834	682 081 406	#####
1 275	663	888

dont : Coût spécifique sur le programme 140 (1er degré-Public)

Coût spécifique global en euros	2 092 004	11 336 600	13 412 178
Coût spécifique en euros par élève	2 013	1 016	1 100

459 921 157	415 219 186	873 629 045
1 066	611	787

Coût spécifique sur le programme 141 (2nd degré-Public) en collège

Coût spécifique global en euros	962 631	4 995 141	5 957 771
Coût spécifique en euros par élève	3 913	536	623

253 614 893	213 461 038	467 075 931
1 497	610	899

Coût spécifique sur le programme 230 (Vie de l'élève) en collège

Coût spécifique global en euros	79 213	760 983	840 196
Coût spécifique en euros par élève	322	82	88

52 458 784	53 401 182	105 859 966
310	153	204

Coûts sur la masse salariale des enseignants

En collège	DIJON				Référence académique	NATIONAL				Référence nationale
	EP			Hors EP		EP			Hors EP	
	REP+	REP	Total	Total		REP+	REP	Total	Total	
Coût moyen par élève en euros	8 168	5 235	5 310	4 852	4 921	6 029	5 197	5 469	4 687	4 845
Coût moyen d'un enseignant en euros	68 431	65 753	65 855	66 855	66 691	66 552	65 939	66 158	67 279	67 020

Calculs effectués sur l'année budgétaire 2017

Pour informatio..

Coût moyen
annuel par
élève des
programmes 1..

1er degré public : 3 714 €

2nd degré public : 7 055 €

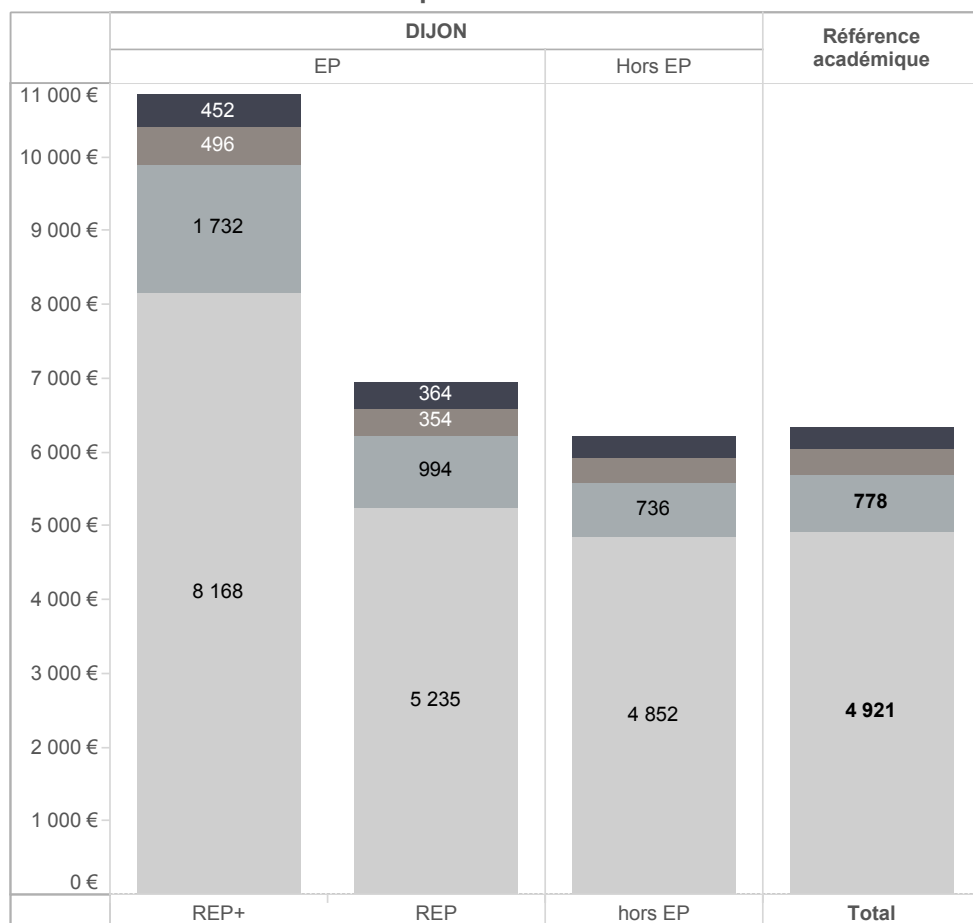
Vie de l'élève : 1 087 €

MOYENS EN COLLEGE (2)

Coût moyen par élève

- Fonctions éducatives (AED)
- Education, santé, social
- Encadrement, administration et financi..
- Enseignement/formation

Moyennes académiques suivant les fonctions exercées par les personnels



Moyennes nationales suivant les fonctions exercées par les personnels

