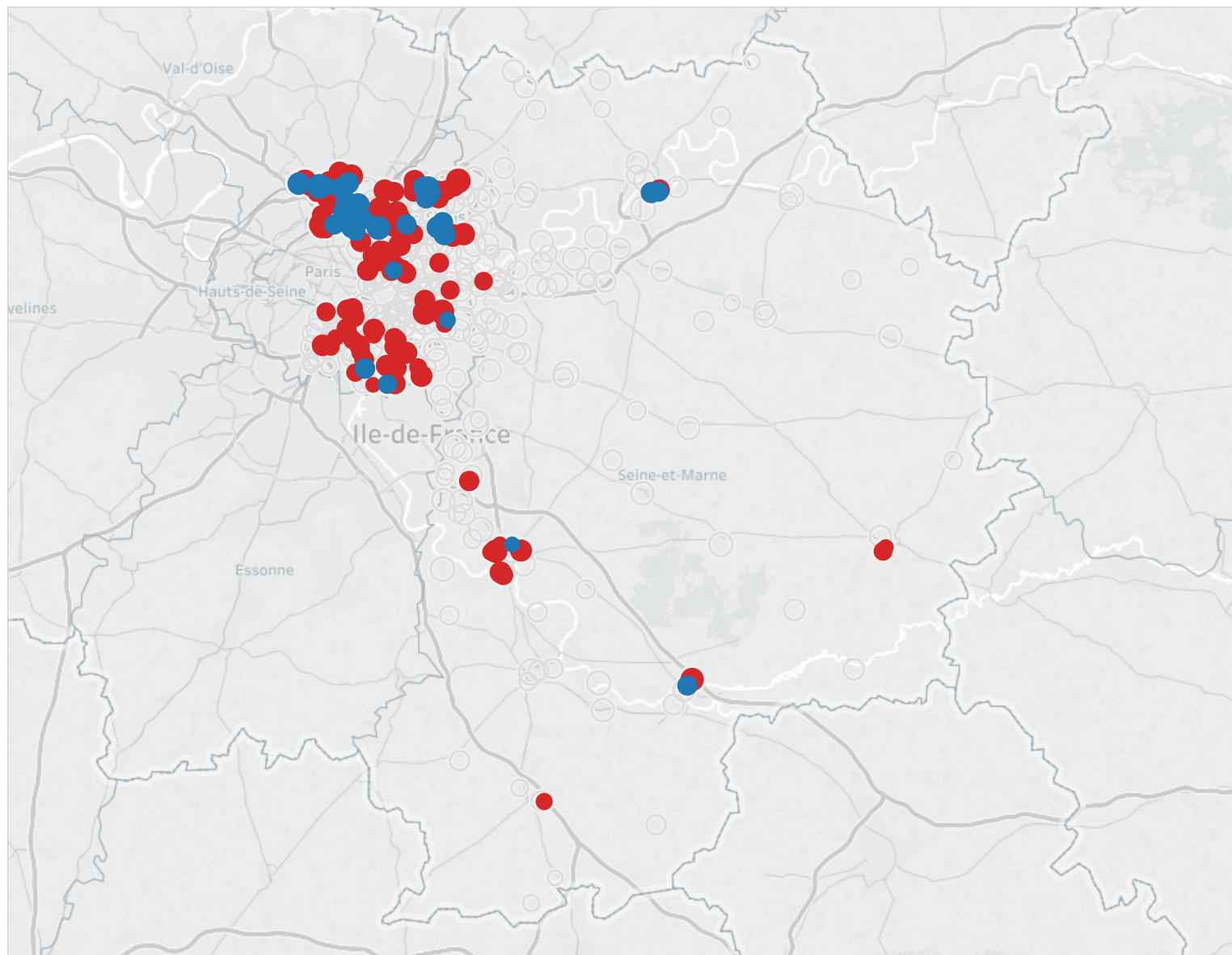


## CARTE DES COLLEGES EN EDUCATION PRIORITAIRE

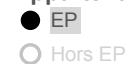
Académie  
CRETEIL



### Effectif d'élèves



### Appartenance à l'EP



### Appartenance à l'EP



## COMPOSITION DE L'EDUCATION PRIORITAIRE

## Contexte social

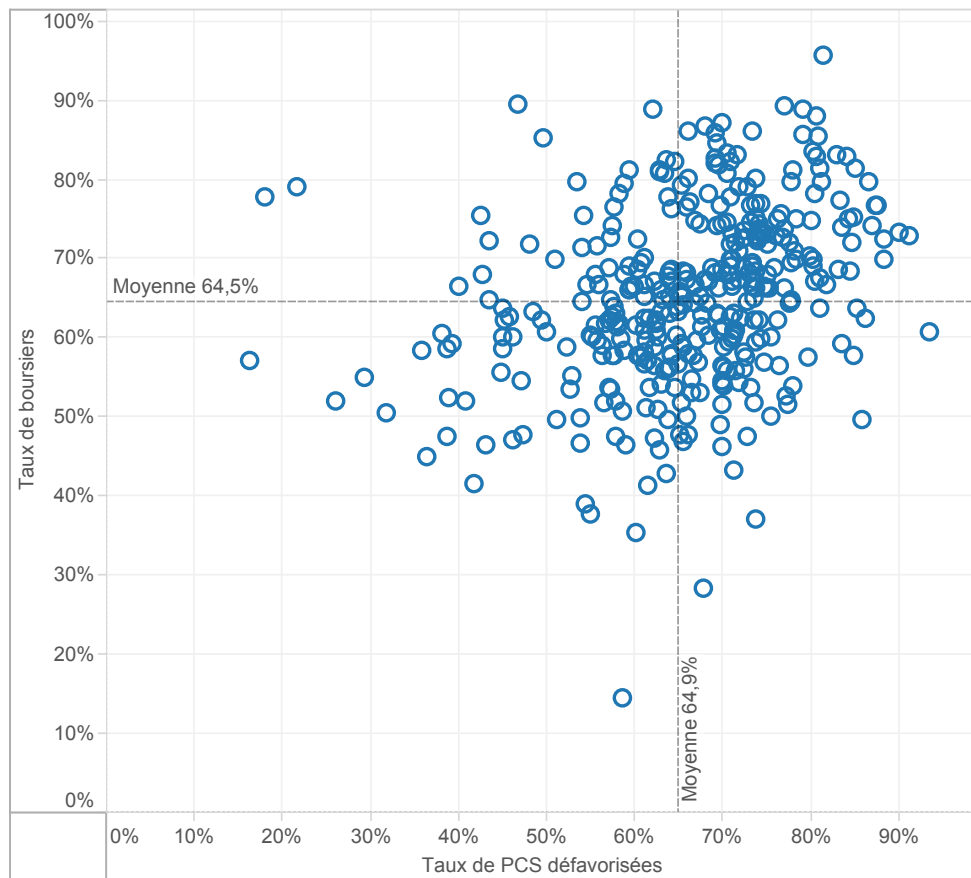
2nd degré	CRETEIL				Référence académique	NATIONAL				Référence nationale
	EP			Hors EP		EP			Hors EP	
	REP+	REP	Total	Total		REP+	REP	Total	Total	
Proportion d'élèves issus de PCS défavorisées au collège	63,9%	53,6%	56,3%	31,0%	40,4%	64,9%	54,2%	57,7%	34,1%	39,1%
Proportion de boursiers au collège	58,7%	45,9%	49,3%	21,6%	31,8%	64,5%	46,1%	52,2%	23,4%	29,5%
Proportion de boursiers de taux 3 au collège	18,5%	13,6%	14,9%	5,7%	9,1%	31,8%	17,2%	22,0%	6,5%	9,7%
1er degré										
Proportion d'élèves entrant en 6ème issus de PCS défavorisées	57,9%	50,1%	52,6%	28,2%	36,4%	60,5%	52,3%	55,5%	31,6%	36,0%

## Poids de l'EP

dans le 2nd degré	CRETEIL				Référence académique	NATIONAL				Référence nationale
	EP			Hors EP		EP			Hors EP	
	REP+	REP	Total	Total		REP+	REP	Total	Total	
Nombre de collèges	34	98	132	224	356	365	732	1 097	4 197	5 294
Répartition des collèges	9,6%	27,5%	37,1%	62,9%	100,0%	6,9%	13,8%	20,7%	79,3%	100,0%
Effectif d'élèves des collèges	19 498	53 848	73 346	125 345	198 691	181 275	366 442	547 717	2 050 641	2 598 358
Répartition des élèves des collèges	9,8%	27,1%	36,9%	63,1%	100,0%	7,0%	14,1%	21,1%	78,9%	100,0%
Nombre moyen d'élèves par collège	573,5	549,5	555,7	559,6	558,1	496,6	500,6	499,3	488,6	490,8
Répartition suivant leur collège de destination des élèves de 6ème provenant d'une école en EP	27,4%	61,5%	88,9%	11,1%	100,0%	32,8%	53,2%	86,0%	14,0%	100,0%
Proportion d'élèves en SEGPA	3,0%	3,4%	3,3%	1,8%	2,3%	6,0%	4,7%	5,1%	2,4%	3,0%
dans le 1er degré										
Nombre d'écoles	255	545	800	1 726	2 526	2 466	4 237	6 703	38 698	45 401
Répartition des écoles	10,1%	21,6%	31,7%	68,3%	100,0%	5,4%	9,3%	14,8%	85,2%	100,0%
Effectif d'élèves du 1er degré	53 428	117 250	170 678	315 792	486 470	459 782	718 129	1 177 911	4 664 797	5 842 708
Répartition des élèves du 1er degré	11,0%	24,1%	35,1%	64,9%	100,0%	7,9%	12,3%	20,2%	79,8%	100,0%
Nombre moyen d'élèves par école	209,5	215,1	213,3	183,0	192,6	186,4	169,5	175,7	120,5	128,7

**CONTEXTE SOCIO-ECONOMIQUE DES COLLEGES EN EDUCATION PRIO..**

Taux de boursiers en fonction des taux de PCS défavorisées - NATIONAL  
Tous les collèges public REP+ de métropole et DOM



Taux de boursiers en fonction des taux de PCS défavorisées - CRETEIL  
Tous les collèges publics de l'académie



surligner : ○ CRETEIL

Appartenance à l'EP

■ REP+

■ REP

■ hors EP

**REUSSITE SCOLAIRE**
**Fluidité des parcours scolaires**

	CRETEIL					Référence académique	NATIONAL				Référence nationale	
	EP			Hors EP	EP			Hors EP				
	REP+	REP	Total	Total	REP+		REP	Total	Total			
<b>2nd degré</b>												
Taux de retard parmi les élèves de 3ème	26,8%	22,8%	23,8%	15,0%	18,2%	29,7%	21,7%	24,3%	13,2%	15,5%		
<b>1er degré</b>												
Taux de retard parmi les entrants en 6ème	14,5%	11,8%	12,6%	7,4%	9,2%	16,8%	12,9%	14,4%	7,4%	8,7%		

**Diplôme national du brevet - session 2017**

	CRETEIL					Référence académique	NATIONAL				Référence nationale	
	EP			Hors EP	EP			Hors EP				
	REP+	REP	Total	Total	REP+		REP	Total	Total			
<b>Réussite au bre..</b>												
Taux de réussite au brevet	82,6%	80,8%	81,3%	87,4%	85,2%	80,4%	82,9%	82,1%	89,1%	87,7%		
Taux de réussite parmi les garçons	77,7%	75,6%	76,1%	82,9%	80,4%	74,6%	78,0%	77,0%	85,9%	84,1%		
Taux de réussite parmi les filles	87,2%	86,1%	86,4%	92,1%	90,0%	85,9%	87,7%	87,1%	92,2%	91,2%		

**Mentions Bien & Très-Bien**

Taux de mentions Bien et Très-Bien	39,6%	42,7%	41,9%	53,8%	49,7%	39,8%	46,0%	44,0%	57,2%	54,7%
Taux de mentions Bien et Très-Bien parmi les filles	44,8%	48,8%	47,7%	59,0%	55,1%	44,2%	50,7%	48,6%	62,0%	59,4%

**Résultats**

Note moyenne à l'écrit du contrôle final	7,5	8,1	7,9	9,7	9,1	7,7	8,6	8,3	10,2	9,8
	REP+	REP	EP	HEP	TOTAL	REP+	REP	EP	HEP	TOTAL
Français - note moyenne au contrôle continu										
Français - note moyenne à l'examen final	8,3	8,8	8,7	10,2	9,7	8,1	8,9	8,7	10,3	10,0
Mathématiques - note moyenne au contrôle continu										
Mathématiques - note moyenne à l'examen final	5,5	6,1	6,0	8,4	7,5	5,9	7,0	6,7	9,1	8,7

**Orientation et parcours des élèves**

	CRETEIL					Référence académique	NATIONAL				Référence nationale	
	EP			Hors EP	EP			Hors EP				
	REP+	REP	Total	Total	REP+		REP	Total	Total			
<b>En fin de coll..</b>												
Taux de passage en 2nde GT	63,0%	64,0%	63,7%	72,1%	69,0%	54,3%	60,2%	58,3%	67,5%	65,7%		
Taux de passage en 2nde Pro	33,0%	30,7%	31,3%	21,1%	24,9%	37,0%	31,0%	32,9%	21,0%	23,5%		

**Devenir en fin de 2nde GT**

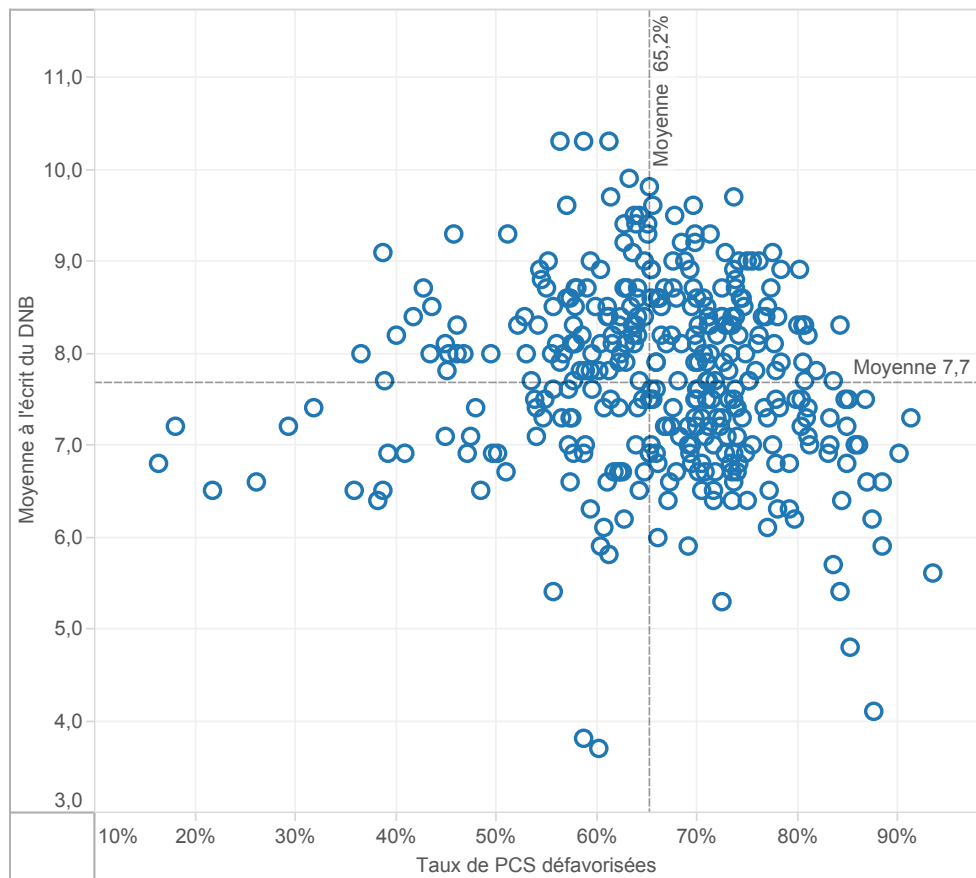
1ère générale	51,6%	54,5%	53,7%	64,6%	61,0%	47,3%	55,2%	52,8%	66,9%	64,4%
1ère technologique	35,8%	33,5%	34,1%	26,0%	28,7%	37,5%	32,5%	34,0%	23,9%	25,7%
Redoublement	5,3%	5,0%	5,1%	4,2%	4,5%	6,0%	4,9%	5,2%	3,6%	3,9%
Autres	7,3%	7,0%	7,1%	5,2%	5,9%	9,2%	7,5%	8,0%	5,6%	6,0%

**Devenir en fin de 2nde Pro**

1ère professionnelle	86,3%	85,6%	85,8%	85,6%	85,7%	82,4%	84,1%	83,5%	84,7%	84,3%
Redoublement	2,6%	2,7%	2,7%	2,9%	2,8%	4,6%	4,1%	4,3%	3,5%	3,7%
Autres	11,0%	11,7%	11,5%	11,5%	11,5%	13,0%	11,8%	12,2%	11,9%	12,1%

**FOCUS SUR LA REUSSITE AU DNB DES COLLEGES EP DE L'ACADEMIE ..**

Moyenne à l'écrit du DNB en fonction des taux de PCS défavorisées -NATIONAL  
Tous les collèges publics ECLAIR de métropole et DOM



Moyenne à l'écrit du DNB en fonction des taux de PCS défavorisées - CRETEIL  
Tous les collèges publics de l'académie



surligner : ○ CRETEIL

Appartenance à l'EP

■ REP+

■ REP

■ hors EP

**LEVIERS D'ACTION**
**Encadrement des élèves**

	CRETEIL				Référence académique	NATIONAL				Référence nationale
	EP			Hors EP		EP			Hors EP	
	REP+	REP	Total	Total		REP+	REP	Total	Total	
<b>2nd degré - Coll..</b>										
Nombre moyen d'élèves par division (E/D)	21,2	22,0	21,8	24,9	23,6	21,1	22,2	21,9	25,1	24,4
Nombre moyen d'élèves par structure (E/S)	20,5	20,7	20,7	23,3	22,3	19,8	20,7	20,4	23,3	22,6
Nombre moyen d'heures hebdomadaires par élève (H/E)	1,37	1,32	1,33	1,17	1,23	1,44	1,34	1,37	1,17	1,21
<b>1er degré</b>										
Nombre moyen d'élèves par classe (E/C)	22,0	22,7	22,5	24,8	23,9	20,6	22,3	21,6	23,7	23,2
Proportion d'élèves de 2 ans dans le préélémentaire	4,1%	3,0%	3,3%	0,4%	1,5%	7,1%	6,1%	6,5%	2,5%	3,3%
Taux de scolarisation des enfants de 2 ans			9,7%	2,1%	4,7%			20,5%	9,7%	11,7%

**Moyens humains**

	CRETEIL				Référence académique	NATIONAL				Référence nationale
	EP			Hors EP		EP			Hors EP	
	REP+	REP	Total	Total		REP+	REP	Total	Total	
<b>2nd degré - Coll..</b>										
Proportion d'enseignants non titulaires	16,8%	11,7%	13,1%	8,3%	10,2%	14,5%	9,2%	11,1%	4,7%	6,3%
Proportion d'enseignants de moins de 35 ans	55,4%	55,2%	55,2%	39,0%	45,5%	37,6%	35,5%	36,2%	22,0%	25,3%
Proport. d'enseignants ayant 5 ans et plus d'ancienneté sur leur ..	30,1%	30,4%	30,3%	44,9%	39,0%	34,2%	41,4%	38,8%	54,1%	50,4%
<b>1er degré</b>										
Proport. d'enseignants ayant 5 ans et plus d'ancienneté sur leur ..	30,2%	28,6%	29,2%	37,7%	34,3%	32,9%	34,3%	33,8%	42,0%	40,1%

**Surencadrement Programme 140 (1er degré - Public)**

Nombre d'ETP supplémentaires	748	740	1 487		6 367	5 482	11 849
Nombre d'ETP supplémentaires pour 1 000 élèves	14	6	9		14	8	10

**Surencadrement Programme 141 (2nd degré - Public) e..**

Nombre d'ETP supplémentaires	313	483	796		3 775	3 495	7 270
Nombre d'ETP supplémentaires pour 1 000 élèves	16	9	11		22	10	14

**Surencadrement Programme 230 (Vie de l'élève) en co..**

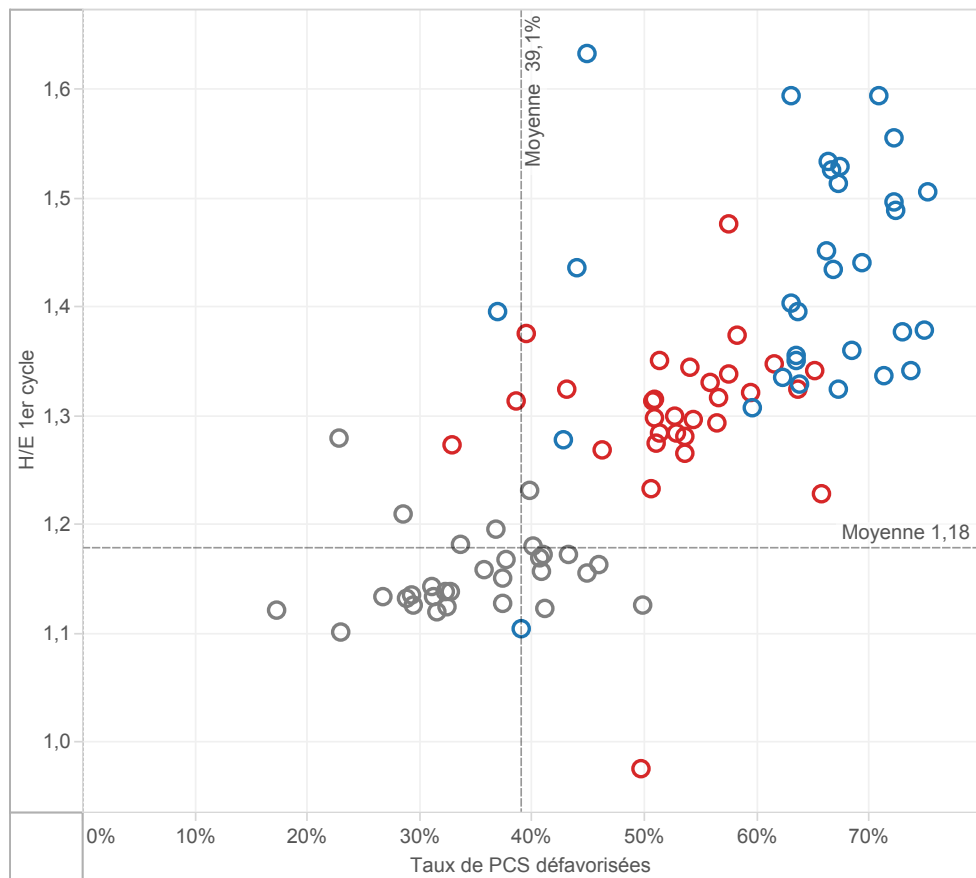
Nombre d'ETP supplémentaires (CPE et AED)	219	345	564		1 545	1 594	3 139
Nombre d'ETP supplémentaires pour 1 000 élèves	11	6	8		9	5	6

**Offres éducatives au collège : exemple des langues**

	CRETEIL				Référence académique	NATIONAL				Référence nationale
	EP			Hors EP		EP			Hors EP	
	REP+	REP	Total	Total		REP+	REP	Total	Total	
Proportion d'élèves inscrits en sections européennes et internat..	0,1%	0,0%	0,0%	0,9%	0,6%	0,1%	0,2%	0,2%	0,8%	0,7%
Proportion d'élèves inscrits en 6ème bilangues	9,6%	8,2%	8,6%	9,0%	8,8%	14,1%	13,4%	13,7%	13,7%	13,7%
Proportion d'élèves apprenant les langues rares	5,5%	3,1%	3,7%	2,5%	3,0%	8,9%	6,7%	7,4%	6,8%	7,0%
Pronortion d'élèves suivant des cours de latin-grec	10,3%	12,4%	11,8%	18,2%	15,9%	9,3%	13,5%	12,1%	19,0%	17,6%

**MOYENS EN COLLEGE**

H/E 1er cycle en fonction des taux de PCS défavorisées - NATIONAL  
par académie dans les collèges publics



H/E 1er cycle en fonction des taux de PCS défavorisées - CRETEIL  
par collège public de l'académie



surligner : ○ AIX-MARS..  
○ AMIENS

Appartenance à l'EP

■ REP+

■ REP

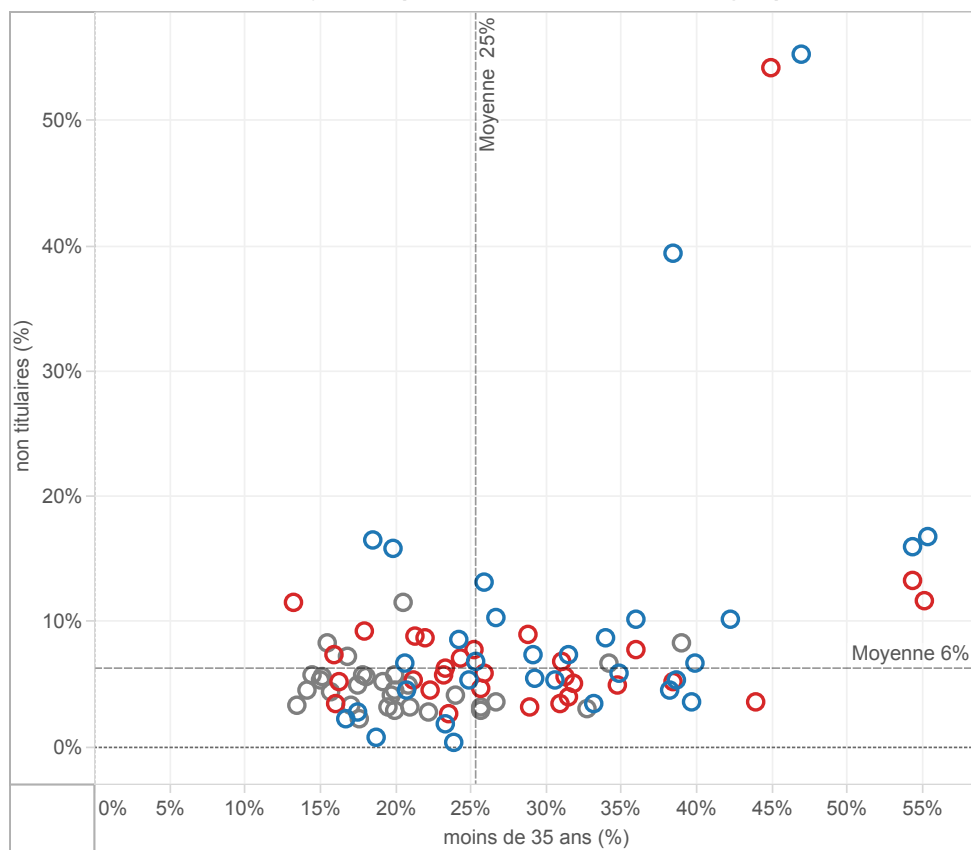
■ hors EP

□ Collège intermédiaire

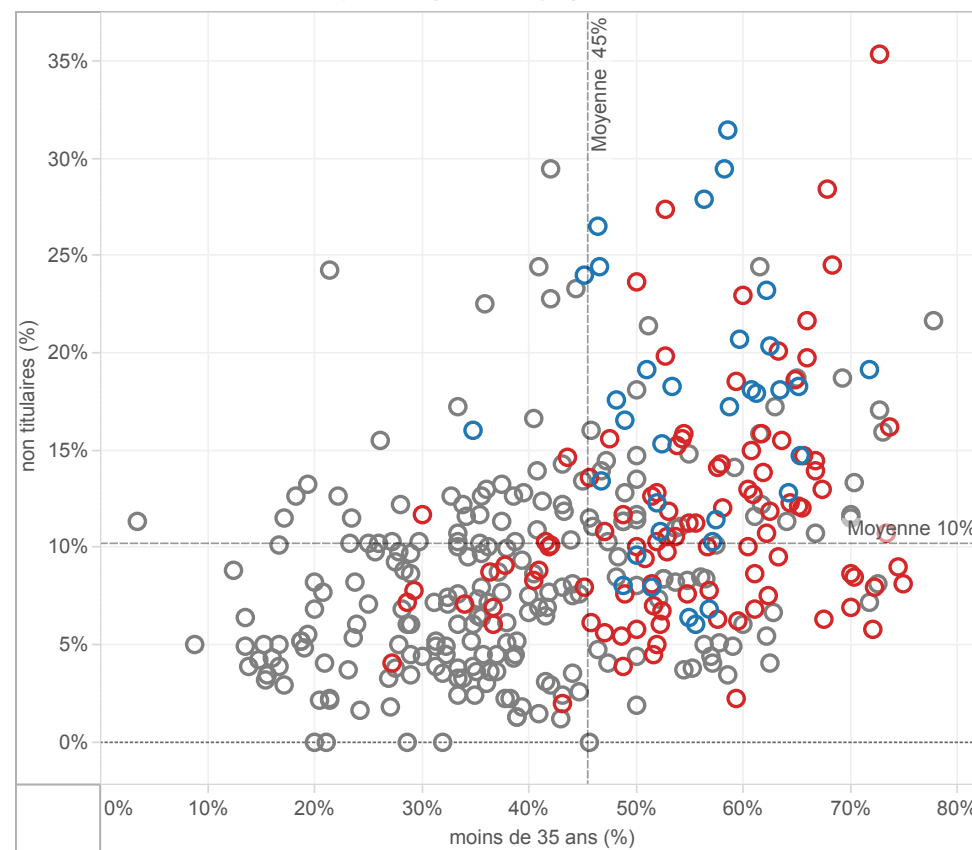
○ Collège urbain

## CARACTERISTIQUES DES EQUIPES ENSEIGNANTES EN COLLEGE

Taux d'enseignants non titulaires en fonction du taux d'enseignants âgés de moins de 35 ans  
NATIONAL - Moyennes par académie dans les collèges publics



Taux d'enseignants non titulaires en fonction du taux d'enseignants âgés de moins de 35 ans  
CRETEIL - Moyennes par collège public de l'académie



surligner : ○ CRETEIL

Appartenance à l'EP

■ REP+

■ REP

■ hors EP

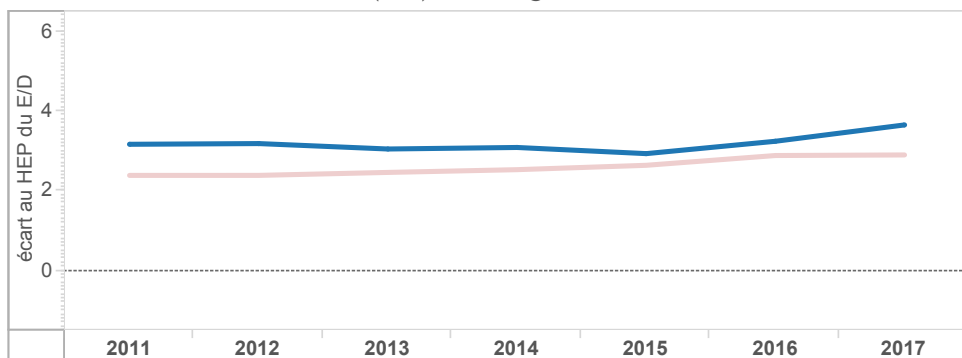


## EVOLUTION DES ECARTS ENTRE EP ET HORS EP EN COLLEGE

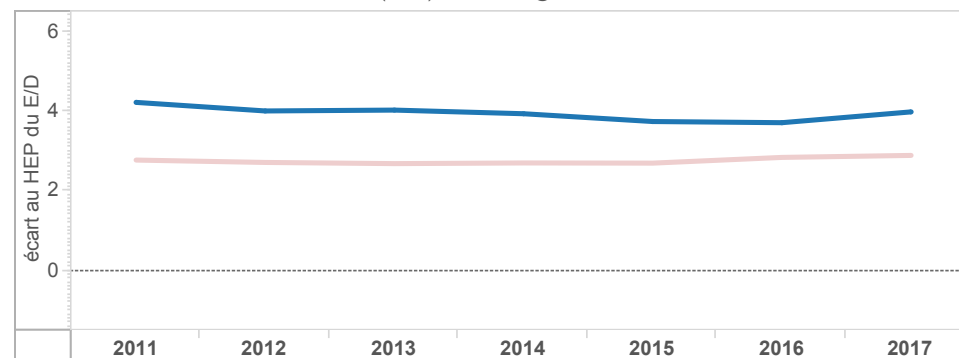
Académie  
CRETEIL

ECLAIR(2011 à 2013) ECLAIR & REP+(2014) REP+(2015-... RRS(2011 à 2014) REP (2015)

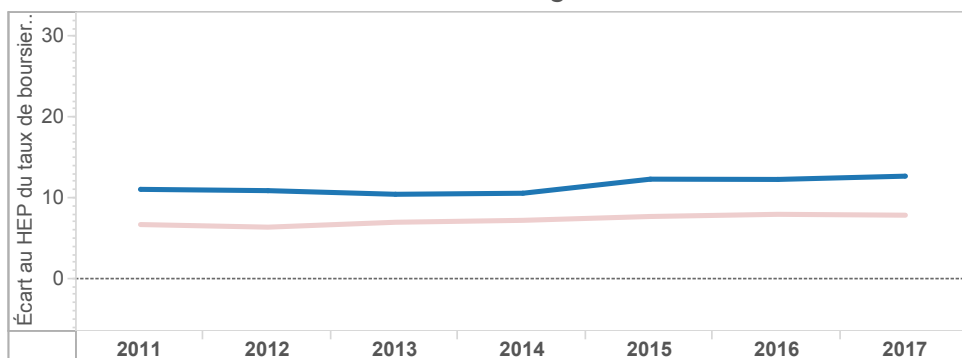
Écart des taux d'encadrement (E/D) au collège entre hors EP et EP - CRETEIL



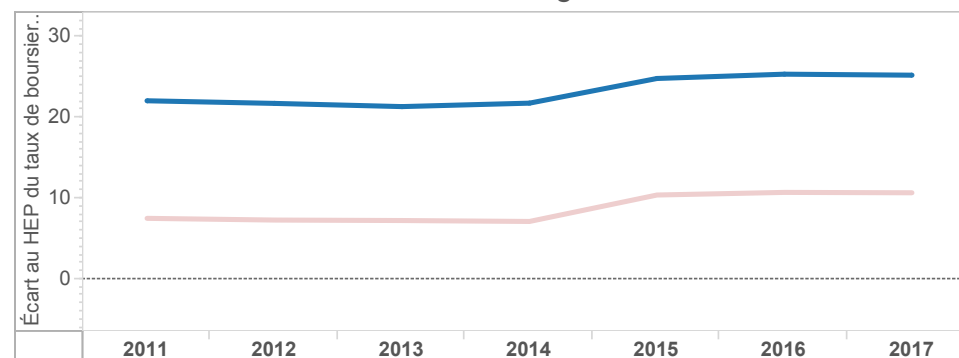
Écart des taux d'encadrement (E/D) au collège entre hors EP et EP - NATIONAL



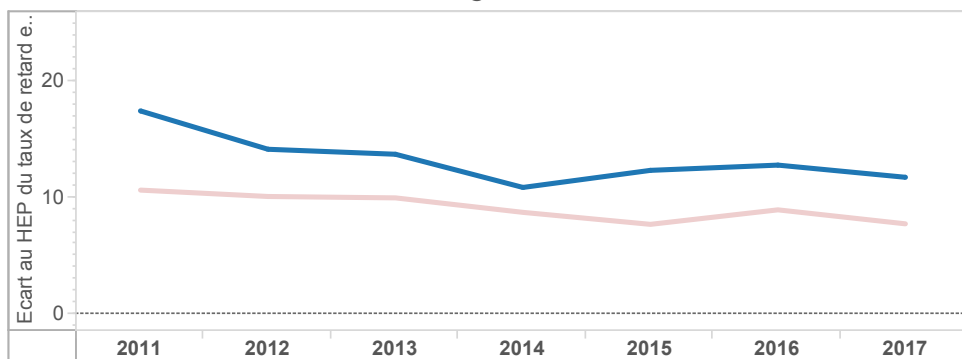
Écart des taux de boursiers de taux 3 au collège entre EP et hors EP - CRETEIL



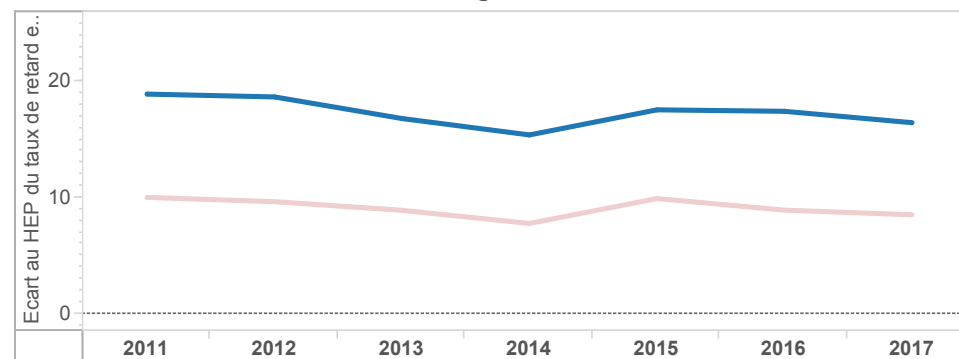
Écart des taux de boursiers de taux 3 au collège entre EP et hors EP - NATIONAL



Écart des taux de retard en 3e au collège entre EP et hors EP - CRETEIL



Écart des taux de retard en 3e au collège entre EP et hors EP - NATIONAL

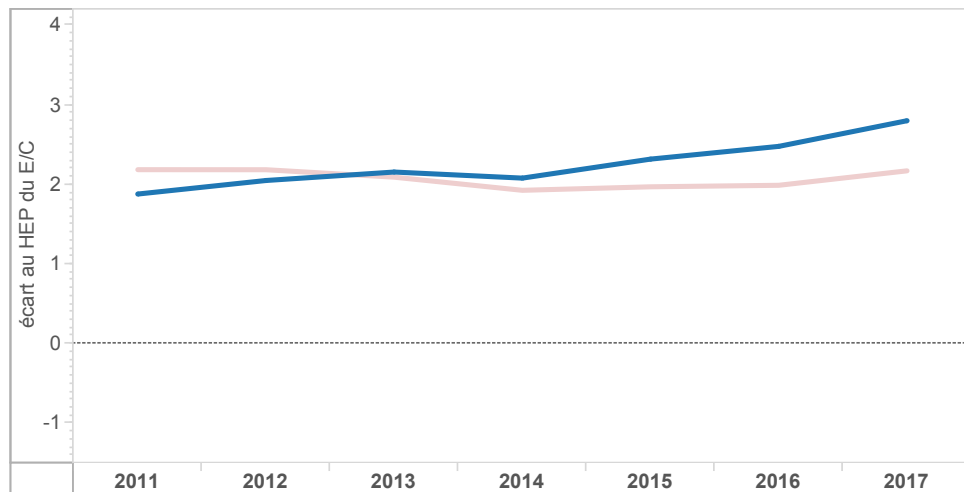


**EVOLUTION DES ECARTS ENTRE EP ET HORS EP DANS LE 1er DEGRE**

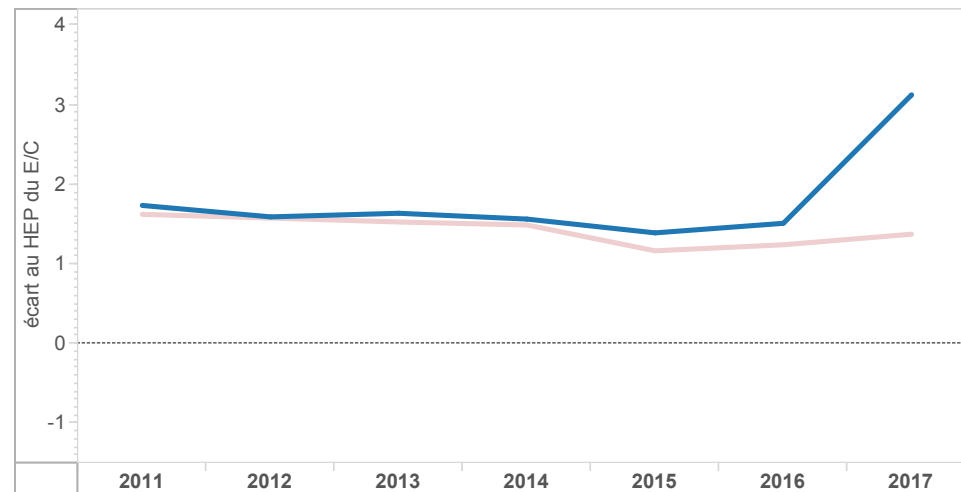
Académie  
CRETEIL

ECLAIR(2011 à 2013) ECLAIR & REP+(2014) REP+(2015-... RRS(2011 à 2014) REP (2015)

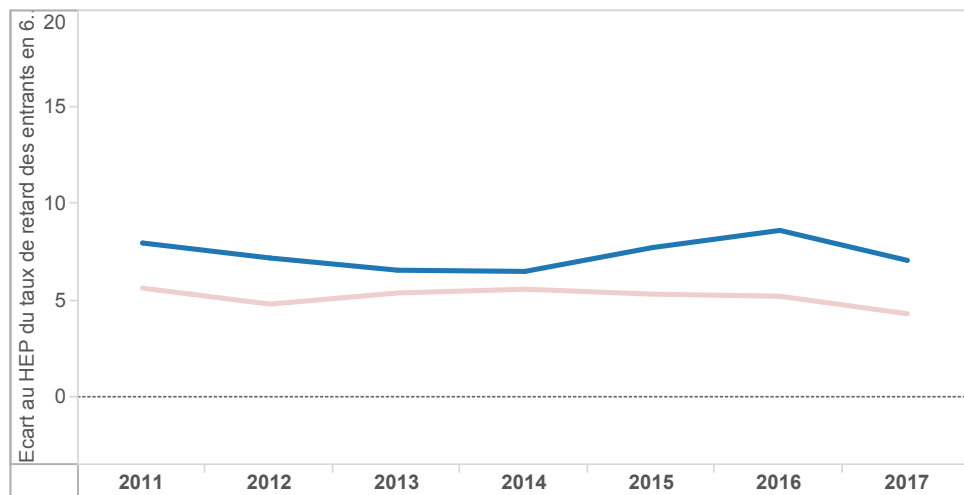
Ecart des taux d'encadrement (E/C) à l'école entre hors EP et EP - CRETEIL



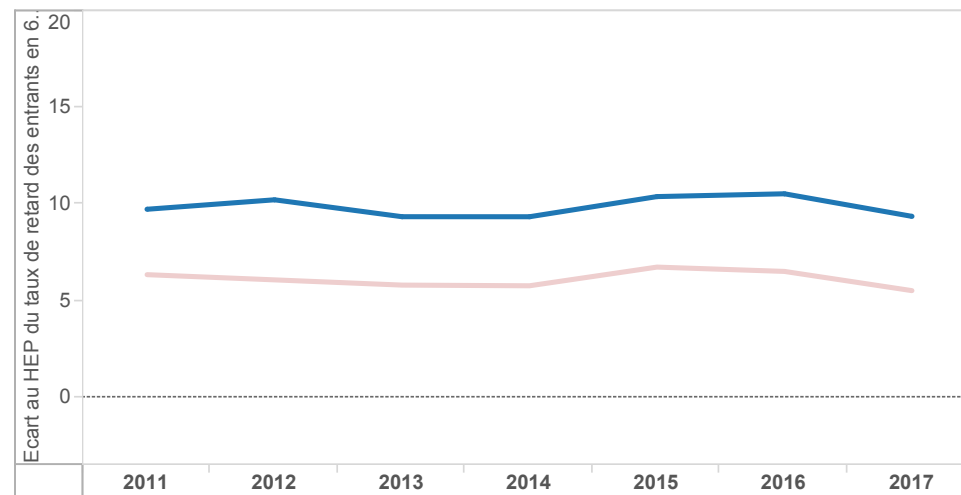
Ecart des taux d'encadrement (E/C) à l'école entre hors EP et EP - NATIONAL



Ecart des taux de retard des entrants en 6ème entre EP et hors EP - CRETEIL



Ecart des taux de retard des entrants en 6ème entre EP et hors EP - NATIONAL



**ELEMENTS DE COUTS**

**Coût spécifique à l'éducation prioritaire**

	CRETEIL		
	REP+	REP	EP
Coût spécifique global en euros	78 448 143	90 362 432	168 659 082
Coût spécifique en euros par élève	1 081	533	697

NATIONAL		
REP+	REP	EP
765 994 834	682 081 406	#####
1 275	663	888

**dont : Coût spécifique sur le programme 140 (1er degré-Public)**

Coût spécifique global en euros	54 889 897	57 856 567	112 594 972
Coût spécifique en euros par élève	1 034	500	667

459 921 157	415 219 186	873 629 045
1 066	611	787

**Coût spécifique sur le programme 141 (2nd degré-Public) en collège**

Coût spécifique global en euros	16 324 138	21 153 906	37 478 044
Coût spécifique en euros par élève	837	393	511

253 614 893	213 461 038	467 075 931
1 497	610	899

**Coût spécifique sur le programme 230 (Vie de l'élève) en collège**

Coût spécifique global en euros	7 234 108	11 351 958	18 586 066
Coût spécifique en euros par élève	371	211	253

52 458 784	53 401 182	105 859 966
310	153	204

**Coûts sur la masse salariale des enseignants**

	CRETEIL					Référence académique	NATIONAL				Référence nationale
	En collège	EP			Hors EP		EP			Hors EP	
		REP+	REP	Total	Total		REP+	REP	Total	Total	
Coût moyen par élève en euros	5 150	4 697	4 817	4 371	4 536	6 029	5 197	5 469	4 687	4 845	
Coût moyen d'un enseignant en euros	61 559	61 454	61 484	64 196	63 105	66 552	65 939	66 158	67 279	67 020	

Calculs effectués sur l'année budgétaire 2017

Pour informatio..

Coût moyen  
annuel par  
élève des  
programmes 1..

1er degré public : 3 714 €

2nd degré public : 7 055 €

Vie de l'élève : 1 087 €

