

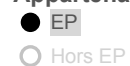
## CARTE DES COLLEGES EN EDUCATION PRIORITAIRE

Académie  
CORSE

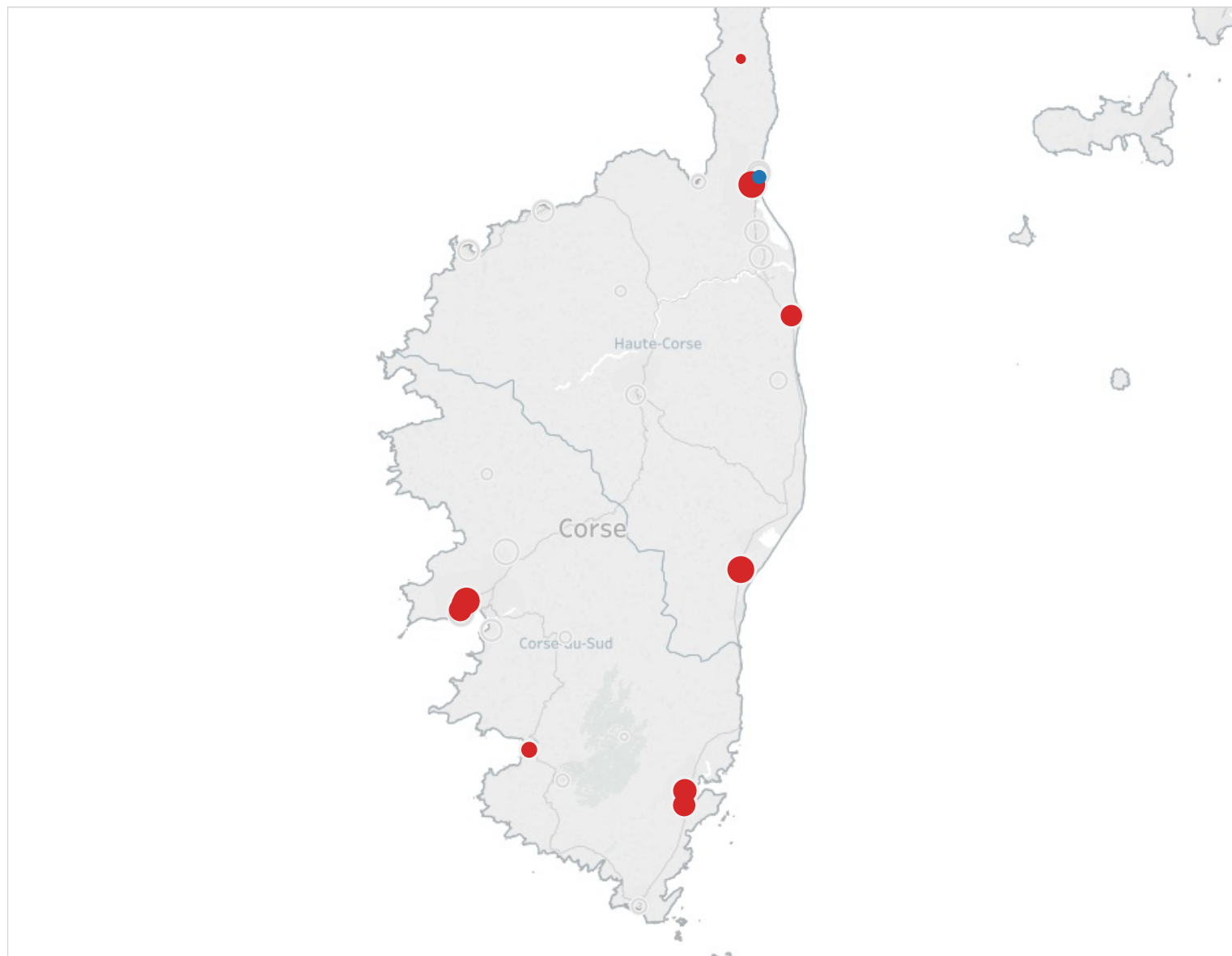
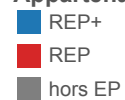
### Effectif d'élèves



### Appartenance à l'EP



### Appartenance à l'EP



**COMPOSITION DE L'EDUCATION PRIORITAIRE**
**Contexte social**

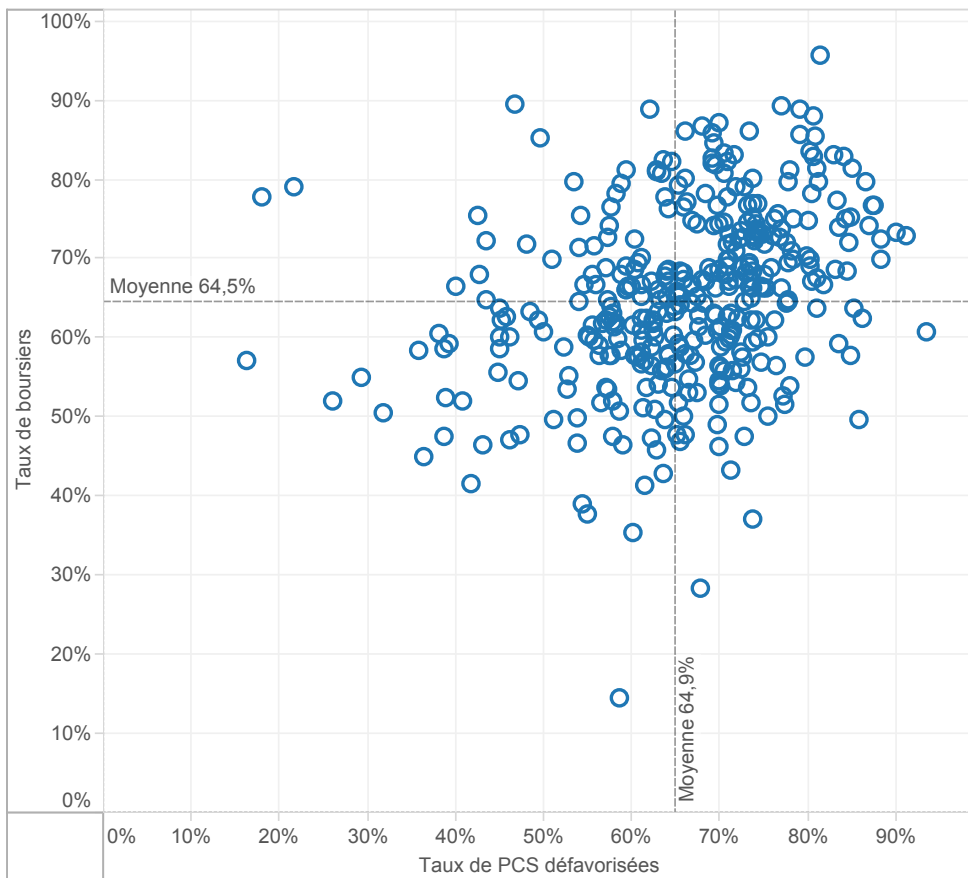
	CORSE				Référence académique	NATIONAL				Référence nationale
	EP			Hors EP		EP			Hors EP	
	REP+	REP	Total	Total		REP+	REP	Total	Total	
<b>2nd degré</b>										
Proportion d'élèves issus de PCS défavorisées au collège	44,9%	32,9%	33,4%	22,8%	27,7%	64,9%	54,2%	57,7%	34,1%	39,1%
Proportion de boursiers au collège	55,6%	26,0%	27,2%	20,4%	23,5%	64,5%	46,1%	52,2%	23,4%	29,5%
Proportion de boursiers de taux 3 au collège	20,8%	6,2%	6,7%	4,8%	5,7%	31,8%	17,2%	22,0%	6,5%	9,7%
<b>1er degré</b>										
Proportion d'élèves entrant en 6ème issus de PCS défavorisées	32,6%	33,0%	33,0%	22,9%	26,8%	60,5%	52,3%	55,5%	31,6%	36,0%

**Poids de l'EP**

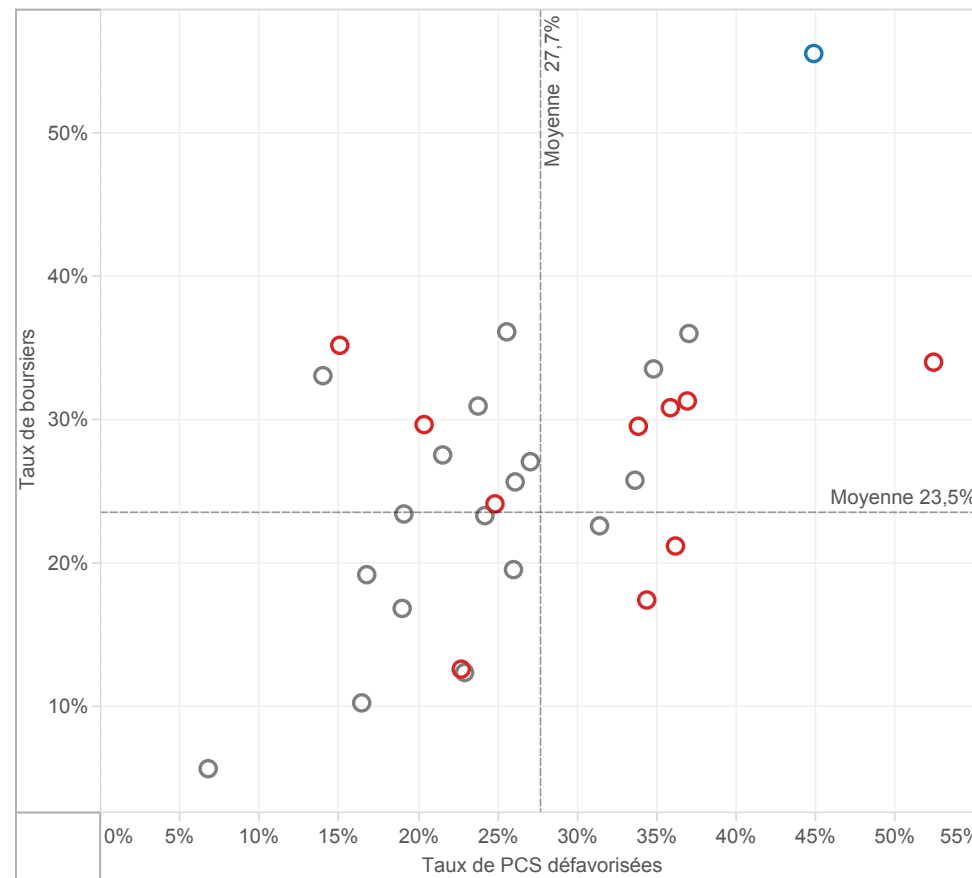
	CORSE				Référence académique	NATIONAL				Référence nationale
	EP			Hors EP		EP			Hors EP	
	REP+	REP	Total	Total		REP+	REP	Total	Total	
<b>dans le 2nd degré</b>										
Nombre de collèges	1	10	11	18	29	365	732	1 097	4 197	5 294
Répartition des collèges	3,4%	34,5%	37,9%	62,1%	100,0%	6,9%	13,8%	20,7%	79,3%	100,0%
Effectif d'élèves des collèges	216	5 360	5 576	6 506	12 082	181 275	366 442	547 717	2 050 641	2 598 358
Répartition des élèves des collèges	1,8%	44,4%	46,2%	53,8%	100,0%	7,0%	14,1%	21,1%	78,9%	100,0%
Nombre moyen d'élèves par collège	216,0	536,0	506,9	361,4	416,6	496,6	500,6	499,3	488,6	490,8
Répartition suivant leur collège de destination des élèves de 6ème provenant d'une école en EP	3,3%	85,8%	89,1%	10,9%	100,0%	32,8%	53,2%	86,0%	14,0%	100,0%
Proportion d'élèves en SEGPA	0,0%	3,9%	3,8%	1,3%	2,4%	6,0%	4,7%	5,1%	2,4%	3,0%
<b>dans le 1er degré</b>										
Nombre d'écoles	5	69	74	175	249	2 466	4 237	6 703	38 698	45 401
Répartition des écoles	2,0%	27,7%	29,7%	70,3%	100,0%	5,4%	9,3%	14,8%	85,2%	100,0%
Effectif d'élèves du 1er degré	753	8 619	9 372	15 354	24 726	459 782	718 129	1 177 911	4 664 797	5 842 708
Répartition des élèves du 1er degré	3,0%	34,9%	37,9%	62,1%	100,0%	7,9%	12,3%	20,2%	79,8%	100,0%
Nombre moyen d'élèves par école	150,6	124,9	126,6	87,7	99,3	186,4	169,5	175,7	120,5	128,7

**CONTEXTE SOCIO-ECONOMIQUE DES COLLEGES EN EDUCATION PRIO..**

Taux de boursiers en fonction des taux de PCS défavorisées - NATIONAL  
Tous les collèges public REP+ de métropole et DOM



Taux de boursiers en fonction des taux de PCS défavorisées - CORSE  
Tous les collèges publics de l'académie



surligner : ○ CORSE

Appartenance à l'EP

■ REP+

■ REP

■ hors EP

**REUSSITE SCOLAIRE**
**Fluidité des parcours scolaires**

	CORSE					Référence académique	NATIONAL				Référence nationale	
	EP			Hors EP	EP			Hors EP				
	REP+	REP	Total	Total	REP+		REP	Total	Total			
<b>2nd degré</b>												
Taux de retard parmi les élèves de 3ème	38,5%	21,1%	21,8%	15,3%	18,2%	29,7%	21,7%	24,3%	13,2%	15,5%		
<b>1er degré</b>												
Taux de retard parmi les entrants en 6ème	27,0%	13,7%	14,7%	9,3%	11,4%	16,8%	12,9%	14,4%	7,4%	8,7%		

**Diplôme national du brevet - session 2017**

	CORSE					Référence académique	NATIONAL				Référence nationale	
	EP			Hors EP	EP			Hors EP				
	REP+	REP	Total	Total	REP+		REP	Total	Total			
<b>Réussite au bre..</b>												
Taux de réussite au brevet	96,8%	90,7%	91,0%	88,9%	89,9%	80,4%	82,9%	82,1%	89,1%	87,7%		
Taux de réussite parmi les garçons	94,1%	87,2%	87,5%	83,7%	85,4%	74,6%	78,0%	77,0%	85,9%	84,1%		
Taux de réussite parmi les filles	100,0%	94,3%	94,5%	94,3%	94,4%	85,9%	87,7%	87,1%	92,2%	91,2%		

**Mentions Bien & Très-Bien**

Taux de mentions Bien et Très-Bien	49,2%	57,0%	56,6%	61,8%	59,4%	39,8%	46,0%	44,0%	57,2%	54,7%
Taux de mentions Bien et Très-Bien parmi les filles	79,3%	61,4%	62,3%	64,6%	63,5%	44,2%	50,7%	48,6%	62,0%	59,4%

**Résultats**

Note moyenne à l'écrit du contrôle final	8,1	9,0	8,9	9,2	9,1	7,7	8,6	8,3	10,2	9,8
	REP+	REP	EP	HEP	TOTAL	REP+	REP	EP	HEP	TOTAL
Français - note moyenne au contrôle continu										
Français - note moyenne à l'examen final	9,4	9,5	9,5	9,9	9,7	8,1	8,9	8,7	10,3	10,0
Mathématiques - note moyenne au contrôle continu										
Mathématiques - note moyenne à l'examen final	6,6	7,0	7,0	7,5	7,2	5,9	7,0	6,7	9,1	8,7

**Orientation et parcours des élèves**

	CORSE					Référence académique	NATIONAL				Référence nationale	
	EP			Hors EP	EP			Hors EP				
	REP+	REP	Total	Total	REP+		REP	Total	Total			
<b>En fin de coll..</b>												
Taux de passage en 2nde GT	70,7%	63,2%	63,5%	69,6%	66,8%	54,3%	60,2%	58,3%	67,5%	65,7%		
Taux de passage en 2nde Pro	37,9%	24,4%	24,9%	20,0%	22,2%	37,0%	31,0%	32,9%	21,0%	23,5%		

**Devenir en fin de 2nde GT**

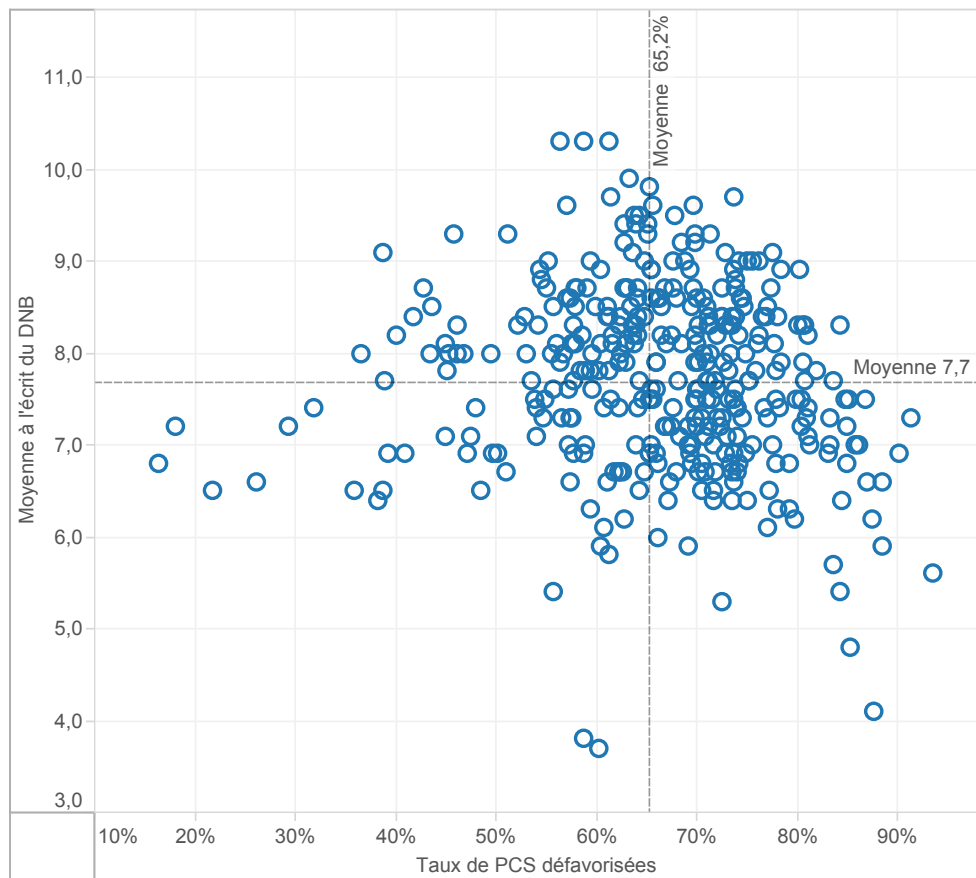
1ère générale	38,2%	62,5%	61,6%	67,9%	65,1%	47,3%	55,2%	52,8%	66,9%	64,4%
1ère technologique	52,9%	30,1%	31,0%	24,2%	27,2%	37,5%	32,5%	34,0%	23,9%	25,7%
Redoublement	5,9%	2,1%	2,3%	2,5%	2,4%	6,0%	4,9%	5,2%	3,6%	3,9%
Autres	2,9%	5,3%	5,2%	5,4%	5,3%	9,2%	7,5%	8,0%	5,6%	6,0%

**Devenir en fin de 2nde Pro**

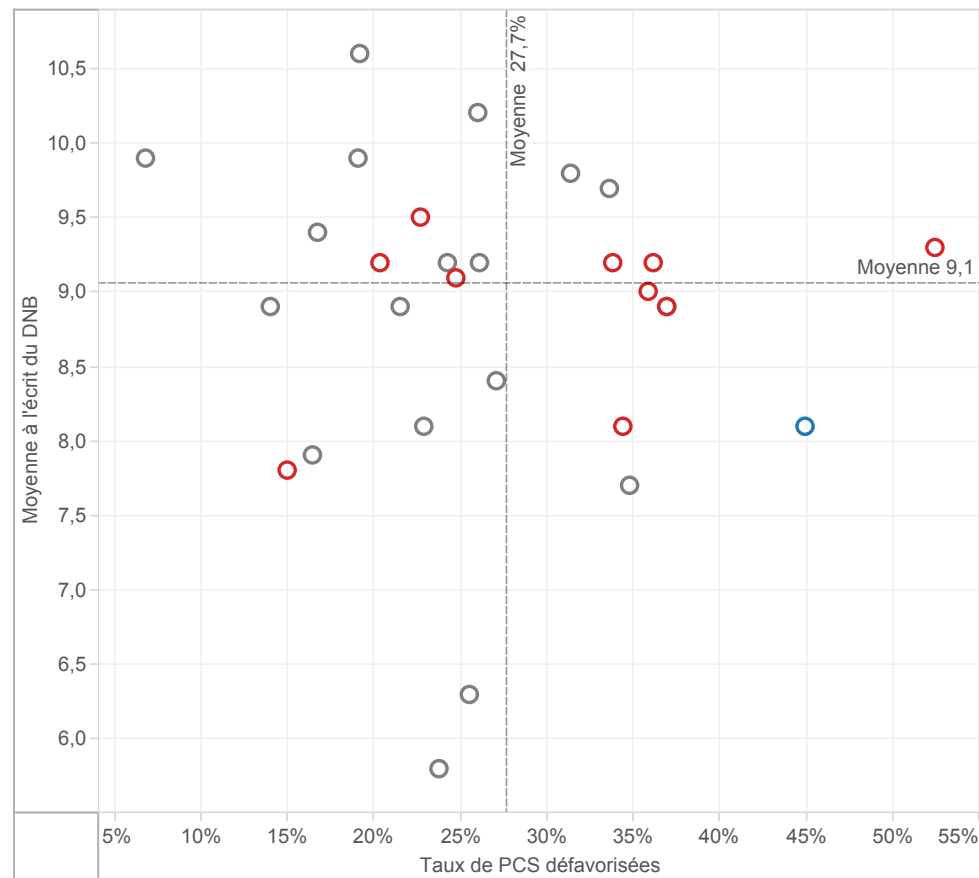
1ère professionnelle	85,7%	87,3%	87,2%	90,0%	88,6%	82,4%	84,1%	83,5%	84,7%	84,3%
Redoublement	0,0%	1,2%	1,1%	2,1%	1,6%	4,6%	4,1%	4,3%	3,5%	3,7%
Autres	14,3%	11,5%	11,7%	7,8%	9,7%	13,0%	11,8%	12,2%	11,9%	12,1%

**FOCUS SUR LA REUSSITE AU DNB DES COLLEGES EP DE L'ACADEMIE ..**

Moyenne à l'écrit du DNB en fonction des taux de PCS défavorisées -NATIONAL  
Tous les collèges publics ECLAIR de métropole et DOM



Moyenne à l'écrit du DNB en fonction des taux de PCS défavorisées - CORSE  
Tous les collèges publics de l'académie



surligner : ○ CORSE

Appartenance à l'EP

■ REP+

■ REP

■ hors EP

**LEVIERS D'ACTION**
**Encadrement des élèves**

	CORSE				Référence académique	NATIONAL				Référence nationale
	EP			Hors EP		EP			Hors EP	
	REP+	REP	Total	Total		REP+	REP	Total	Total	
<b>2nd degré - Coll..</b>										
Nombre moyen d'élèves par division (E/D)	19,6	24,3	24,0	24,1	24,1	21,1	22,2	21,9	25,1	24,4
Nombre moyen d'élèves par structure (E/S)	19,0	21,7	21,5	22,2	21,9	19,8	20,7	20,4	23,3	22,6
Nombre moyen d'heures hebdomadaires par élève (H/E)	1,63	1,32	1,34	1,29	1,31	1,44	1,34	1,37	1,17	1,21
<b>1er degré</b>										
Nombre moyen d'élèves par classe (E/C)	18,8	21,5	21,3	22,1	21,8	20,6	22,3	21,6	23,7	23,2
Proportion d'élèves de 2 ans dans le préélémentaire	5,5%	3,2%	3,3%	1,7%	2,4%	7,1%	6,1%	6,5%	2,5%	3,3%
Taux de scolarisation des enfants de 2 ans			10,3%	6,0%	7,6%			20,5%	9,7%	11,7%

**Moyens humains**

	CORSE				Référence académique	NATIONAL				Référence nationale
	EP			Hors EP		EP			Hors EP	
	REP+	REP	Total	Total		REP+	REP	Total	Total	
<b>2nd degré - Coll..</b>										
Proportion d'enseignants non titulaires	13,2%	11,5%	11,6%	11,5%	11,5%	14,5%	9,2%	11,1%	4,7%	6,3%
Proportion d'enseignants de moins de 35 ans	25,9%	13,2%	14,0%	20,5%	17,5%	37,6%	35,5%	36,2%	22,0%	25,3%
Proport. d'enseignants ayant 5 ans et plus d'ancienneté sur leur ..	33,3%	55,7%	54,4%	50,2%	52,2%	34,2%	41,4%	38,8%	54,1%	50,4%
<b>1er degré</b>										
Proport. d'enseignants ayant 5 ans et plus d'ancienneté sur leur ..	29,4%	48,6%	46,7%	44,8%	45,6%	32,9%	34,3%	33,8%	42,0%	40,1%

**Surencadrement Programme 140 (1er degré - Public)**

Nombre d'ETP supplémentaires	8	8	16	6 367	5 482	11 849
Nombre d'ETP supplémentaires pour 1 000 élèves	11	1	2	14	8	10

**Surencadrement Programme 141 (2nd degré - Public) e..**

Nombre d'ETP supplémentaires	8	6	14	3 775	3 495	7 270
Nombre d'ETP supplémentaires pour 1 000 élèves	35	1	2	22	10	14

**Surencadrement Programme 230 (Vie de l'élève) en co..**

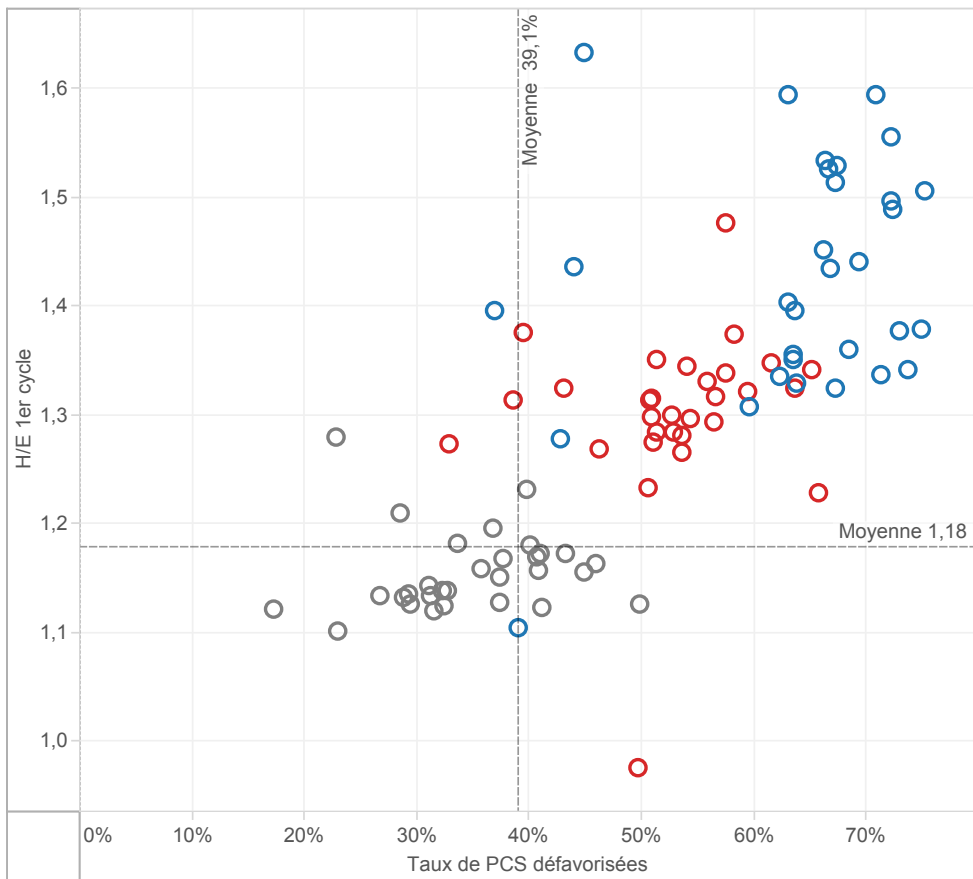
Nombre d'ETP supplémentaires (CPE et AED)	2	5	7	1 545	1 594	3 139
Nombre d'ETP supplémentaires pour 1 000 élèves	9	1	1	9	5	6

**Offres éducatives au collège : exemple des langues**

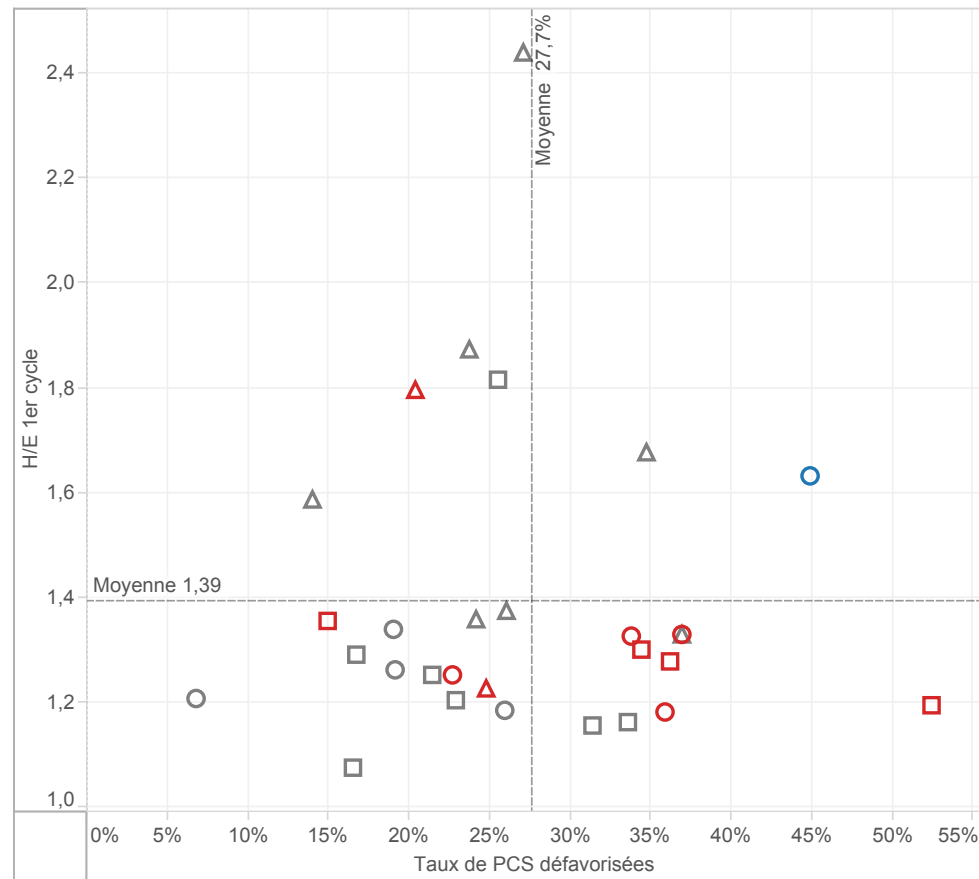
	CORSE				Référence académique	NATIONAL				Référence nationale
	EP			Hors EP		EP			Hors EP	
	REP+	REP	Total	Total		REP+	REP	Total	Total	
Proportion d'élèves inscrits en sections européennes et internat..	0,0%	0,0%	0,0%	0,9%	0,5%	0,1%	0,2%	0,2%	0,8%	0,7%
Proportion d'élèves inscrits en 6ème bilangues	100,0%	4,0%	6,8%	5,8%	6,2%	14,1%	13,4%	13,7%	13,7%	13,7%
Proportion d'élèves apprenant les langues rares	122,2%	82,0%	83,5%	95,8%	90,2%	8,9%	6,7%	7,4%	6,8%	7,0%
Proportion d'élèves suivant des cours de latin-grec	3,6%	6,3%	6,2%	10,5%	8,6%	9,3%	13,5%	12,1%	19,0%	17,6%

**MOYENS EN COLLEGE**

H/E 1er cycle en fonction des taux de PCS défavorisées - NATIONAL  
par académie dans les collèges publics



H/E 1er cycle en fonction des taux de PCS défavorisées - CORSE  
par collège public de l'académie



surligner : ○ AIX-MARS..  
○ AMIENS

Appartenance à l'EP

■ REP+

■ REP

■ hors EP

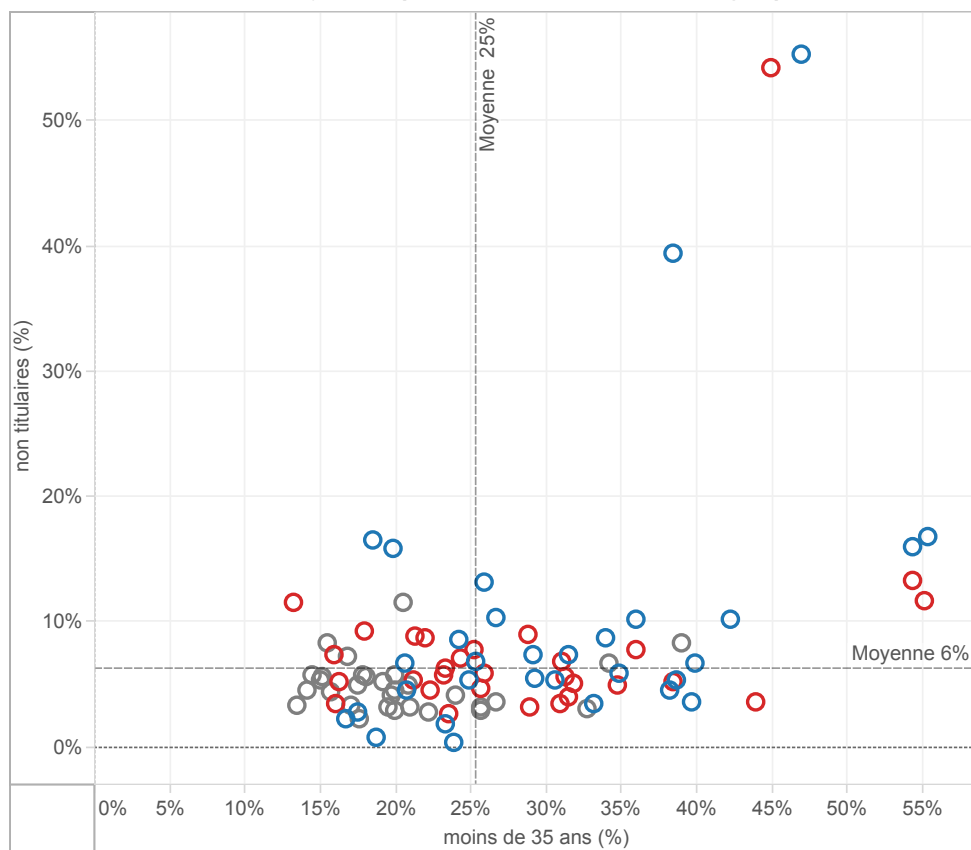
▲ Collège rural

■ Collège intermédiaire

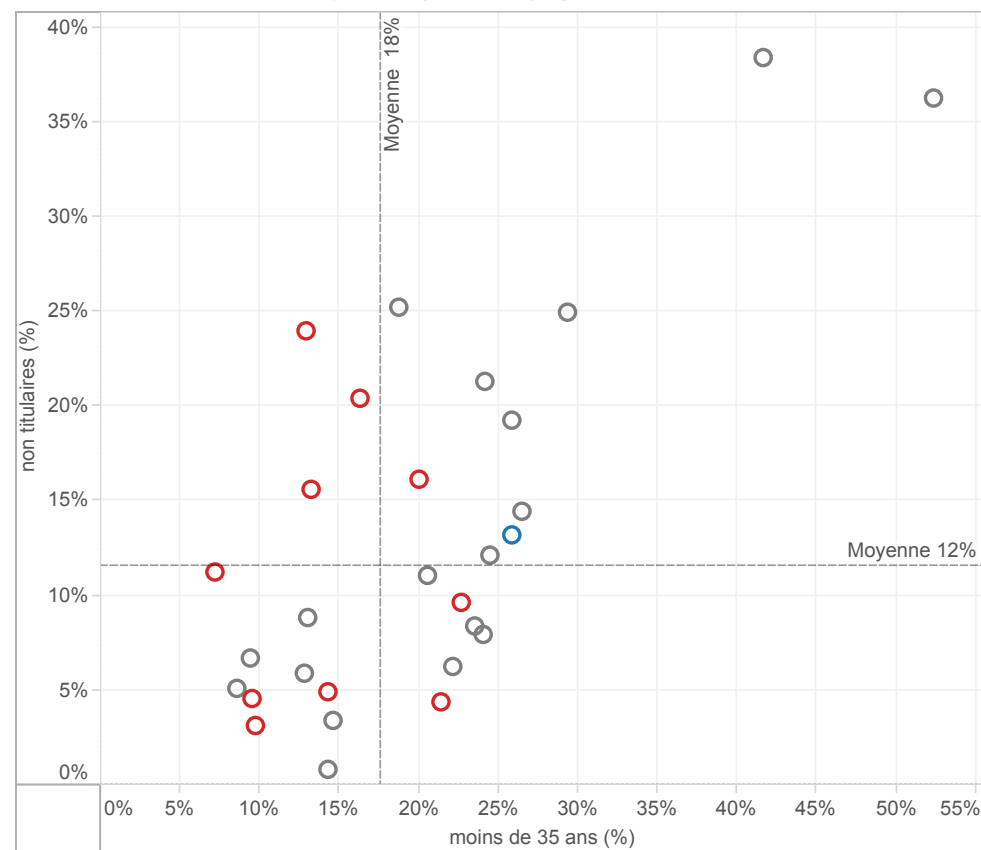
○ Collège urbain

## CARACTERISTIQUES DES EQUIPES ENSEIGNANTES EN COLLEGE

Taux d'enseignants non titulaires en fonction du taux d'enseignants âgés de moins de 35 ans  
NATIONAL - Moyennes par académie dans les collèges publics



Taux d'enseignants non titulaires en fonction du taux d'enseignants âgés de moins de 35 ans  
CORSE - Moyennes par collège public de l'académie



surligner : ○ CORSE

Appartenance à l'EP

■ REP+

■ REP

■ hors EP

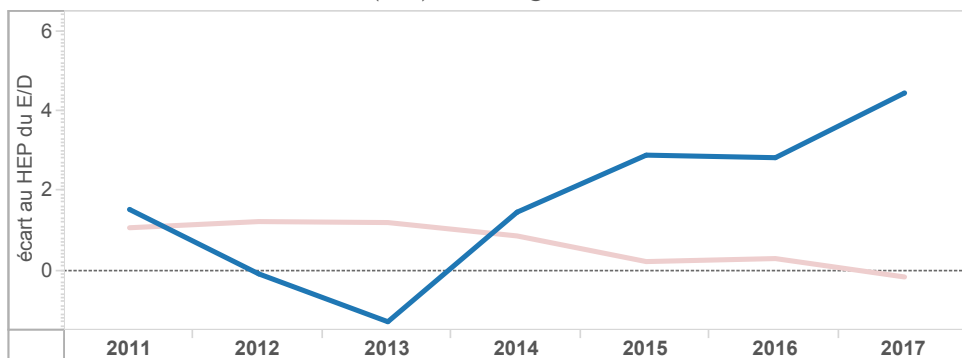


## EVOLUTION DES ECARTS ENTRE EP ET HORS EP EN COLLEGE

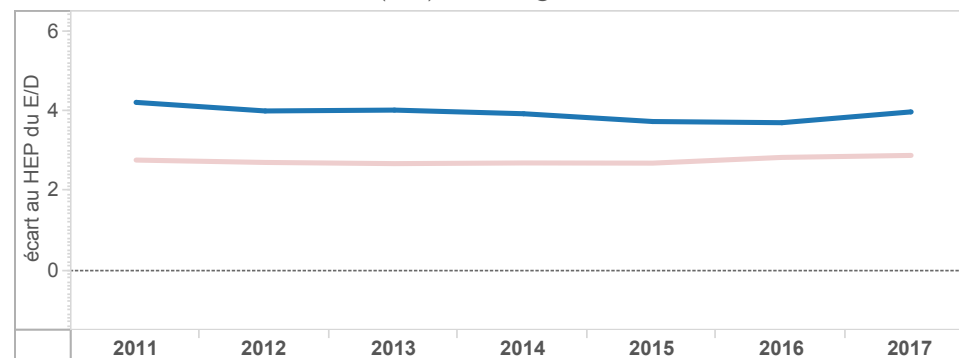
Académie  
CORSE

ECLAIR(2011 à 2013) ECLAIR & REP+(2014) REP+(2015-... RRS(2011 à 2014) REP (2015)

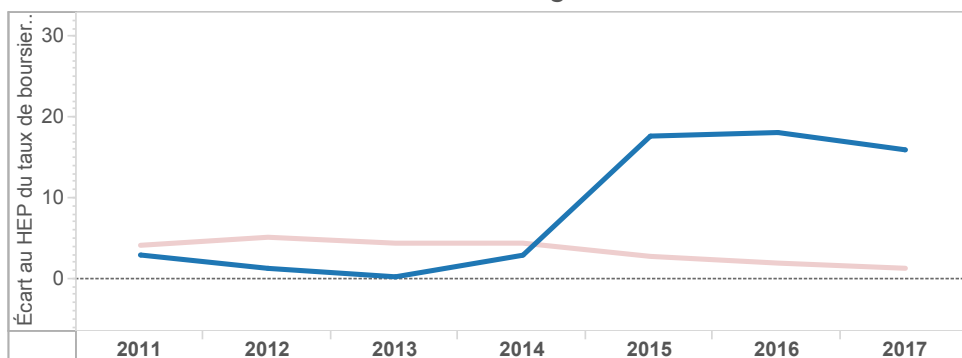
Écart des taux d'encadrement (E/D) au collège entre hors EP et EP - CORSE



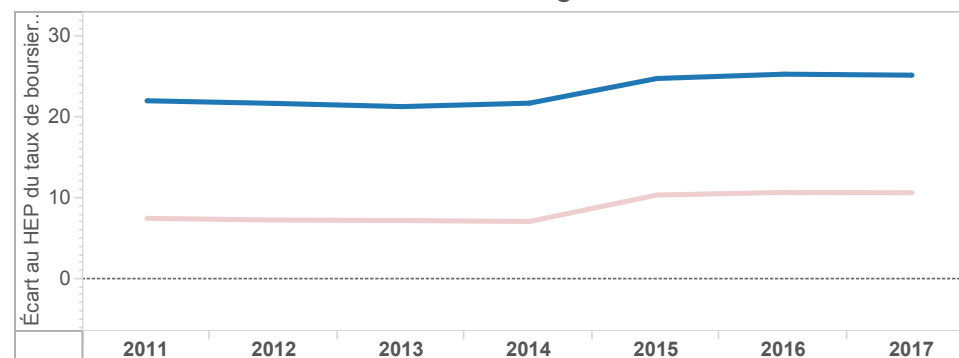
Écart des taux d'encadrement (E/D) au collège entre hors EP et EP - NATIONAL



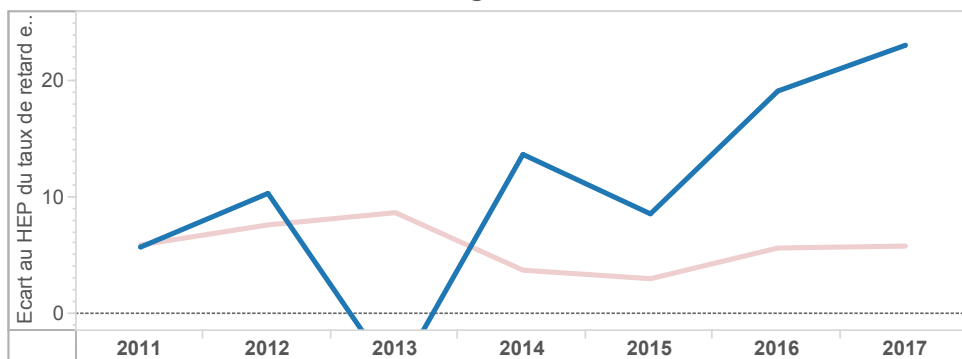
Écart des taux de boursiers de taux 3 au collège entre EP et hors EP - CORSE



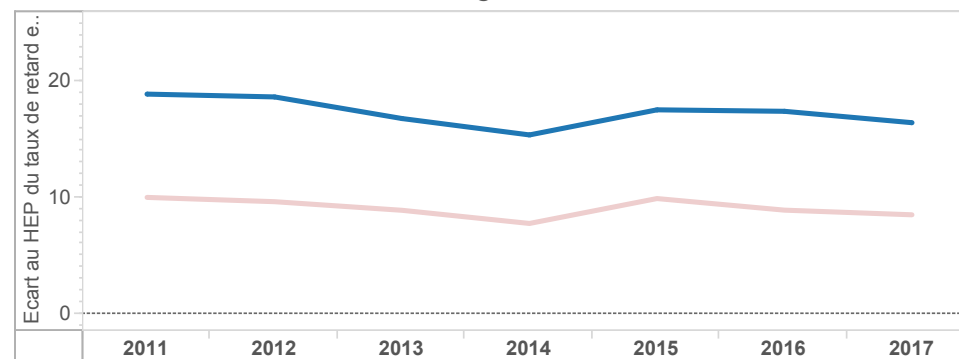
Écart des taux de boursiers de taux 3 au collège entre EP et hors EP - NATIONAL



Écart des taux de retard en 3e au collège entre EP et hors EP - CORSE



Écart des taux de retard en 3e au collège entre EP et hors EP - NATIONAL

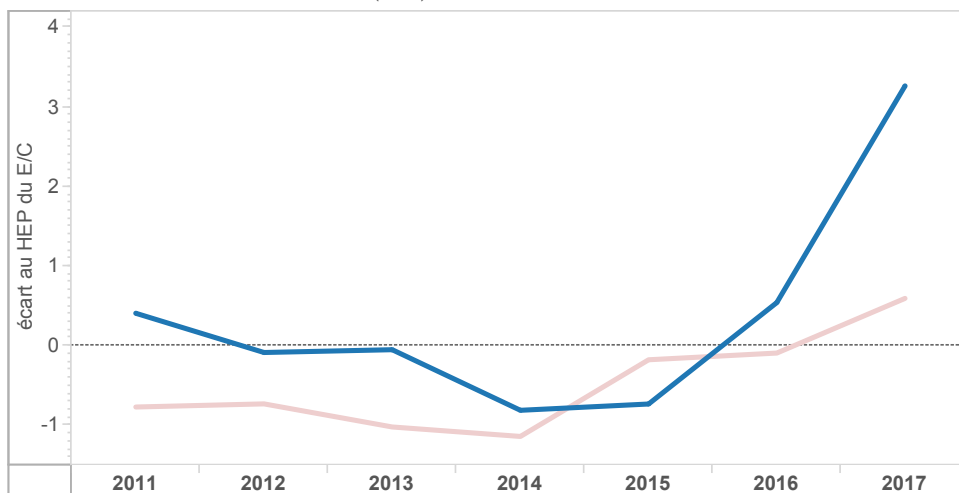


## EVOLUTION DES ECARTS ENTRE EP ET HORS EP DANS LE 1er DEGRE

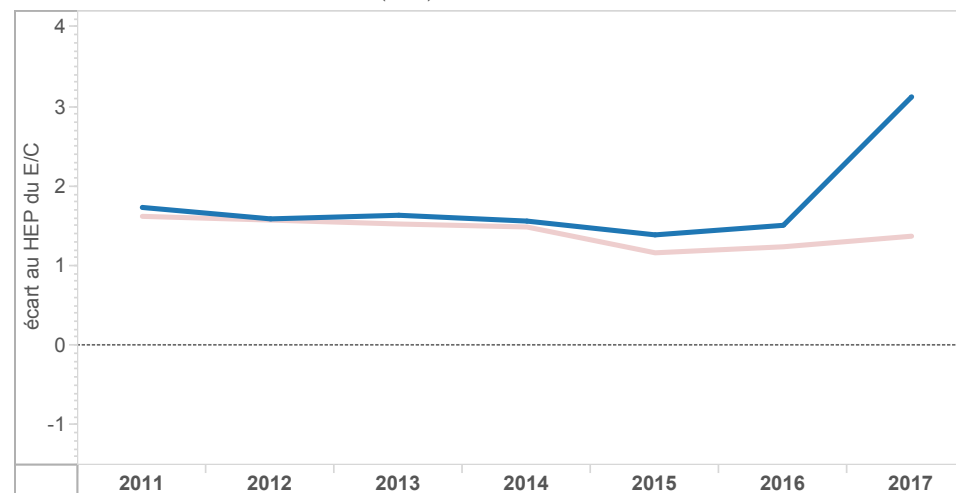
Académie  
CORSE

ECLAIR(2011 à 2013) ECLAIR & REP+(2014) REP+(2015-... RRS(2011 à 2014) REP (2015)

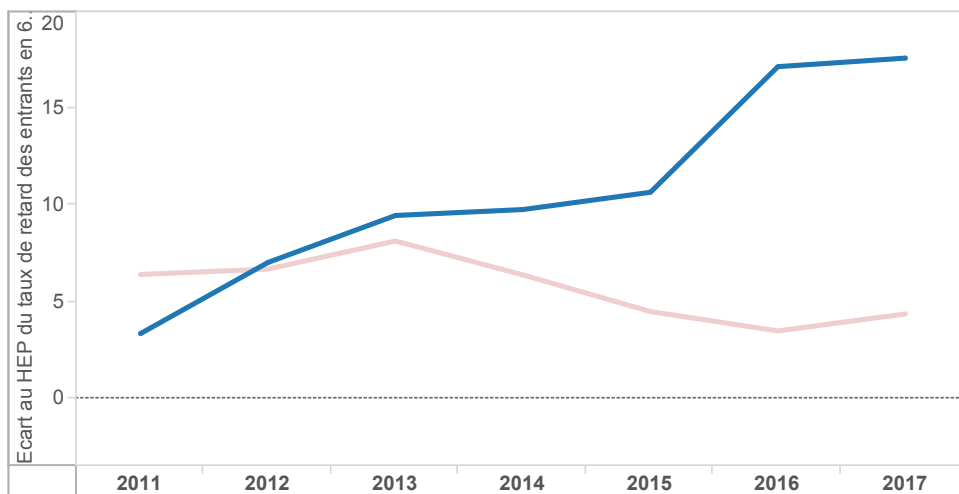
Ecart des taux d'encadrement (E/C) à l'école entre hors EP et EP - CORSE



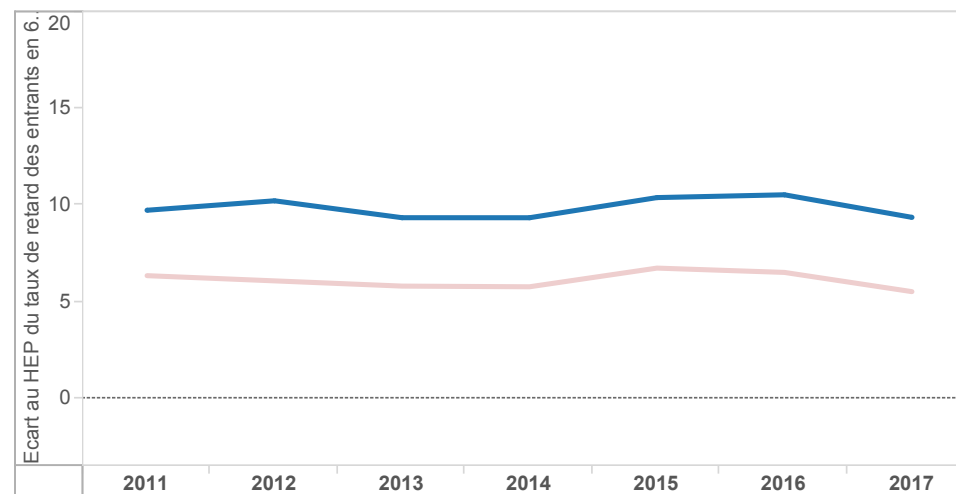
Ecart des taux d'encadrement (E/C) à l'école entre hors EP et EP - NATIONAL



Ecart des taux de retard des entrants en 6ème entre EP et hors EP - CORSE



Ecart des taux de retard des entrants en 6ème entre EP et hors EP - NATIONAL



## ELEMENTS DE COUTS

Coût spécifique à l'éducation prioritaire	CORSE		
	REP+	REP	EP
Coût spécifique global en euros	1 233 538	3 200 368	4 432 325
Coût spécifique en euros par élève	1 305	231	300

NATIONAL		
REP+	REP	EP
765 994 834	682 081 406	#####
1 275	663	888

dont : Coût spécifique sur le programme 140 (1er degré-Public)

Coût spécifique global en euros	622 473	1 354 230	1 975 122
Coût spécifique en euros par élève	854	160	214

459 921 157	415 219 186	873 629 045
1 066	611	787

Coût spécifique sur le programme 141 (2nd degré-Public) en collège

Coût spécifique global en euros	550 071	1 788 933	2 339 004
Coût spécifique en euros par élève	2 547	334	419

253 614 893	213 461 038	467 075 931
1 497	610	899

Coût spécifique sur le programme 230 (Vie de l'élève) en collège

Coût spécifique global en euros	60 994	57 205	118 198
Coût spécifique en euros par élève	282	11	21

52 458 784	53 401 182	105 859 966
310	153	204

### Coûts sur la masse salariale des enseignants

En collège	CORSE				Référence académique	NATIONAL				Référence nationale
	EP			Hors EP		EP			Hors EP	
	REP+	REP	Total	Total		REP+	REP	Total	Total	
Coût moyen par élève en euros	7 546	5 359	5 444	5 133	5 276	6 029	5 197	5 469	4 687	4 845
Coût moyen d'un enseignant en euros	67 630	68 612	68 559	65 856	67 116	66 552	65 939	66 158	67 279	67 020

Calculs effectués sur l'année budgétaire 2017

Pour informatio..

Coût moyen  
annuel par  
élève des  
programmes 1..

1er degré public : 3 714 €

2nd degré public : 7 055 €

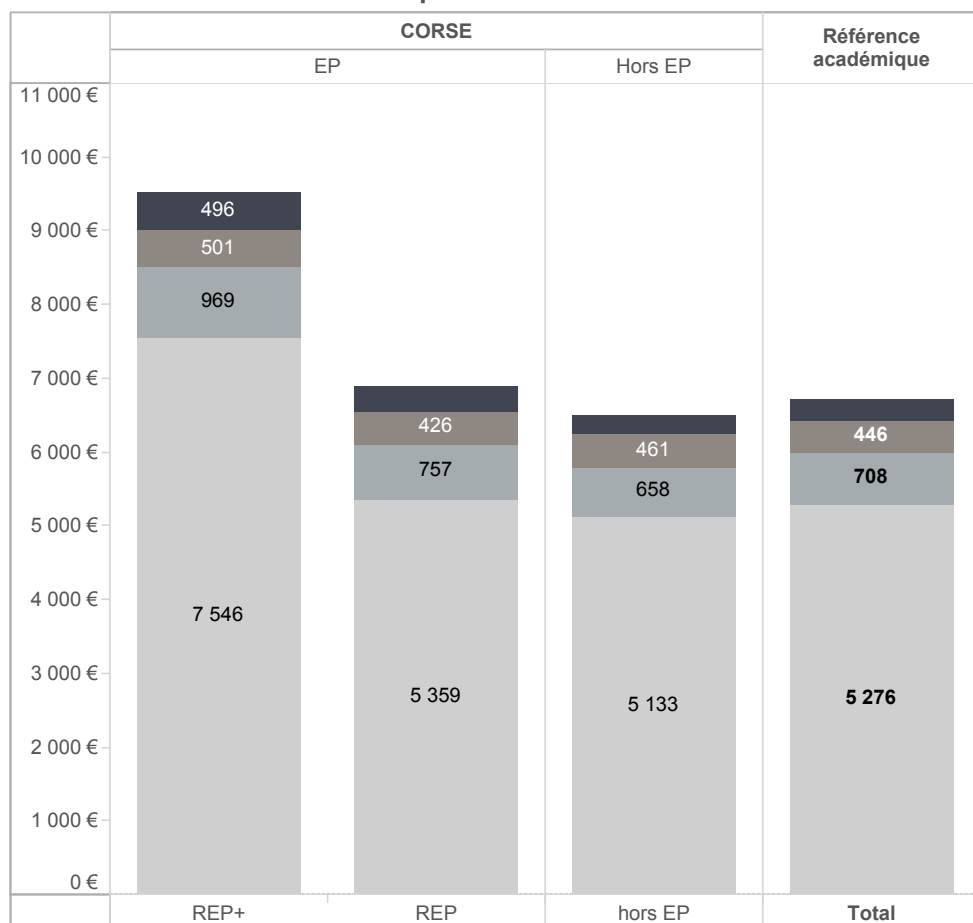
Vie de l'élève : 1 087 €

## MOYENS EN COLLEGE (2)

### Coût moyen par élève

- Fonctions éducatives (AED)
- Education, santé, social
- Encadrement, administration et financi..
- Enseignement/formation

Moyennes académiques suivant les fonctions exercées par les personnels



Moyennes nationales suivant les fonctions exercées par les personnels

