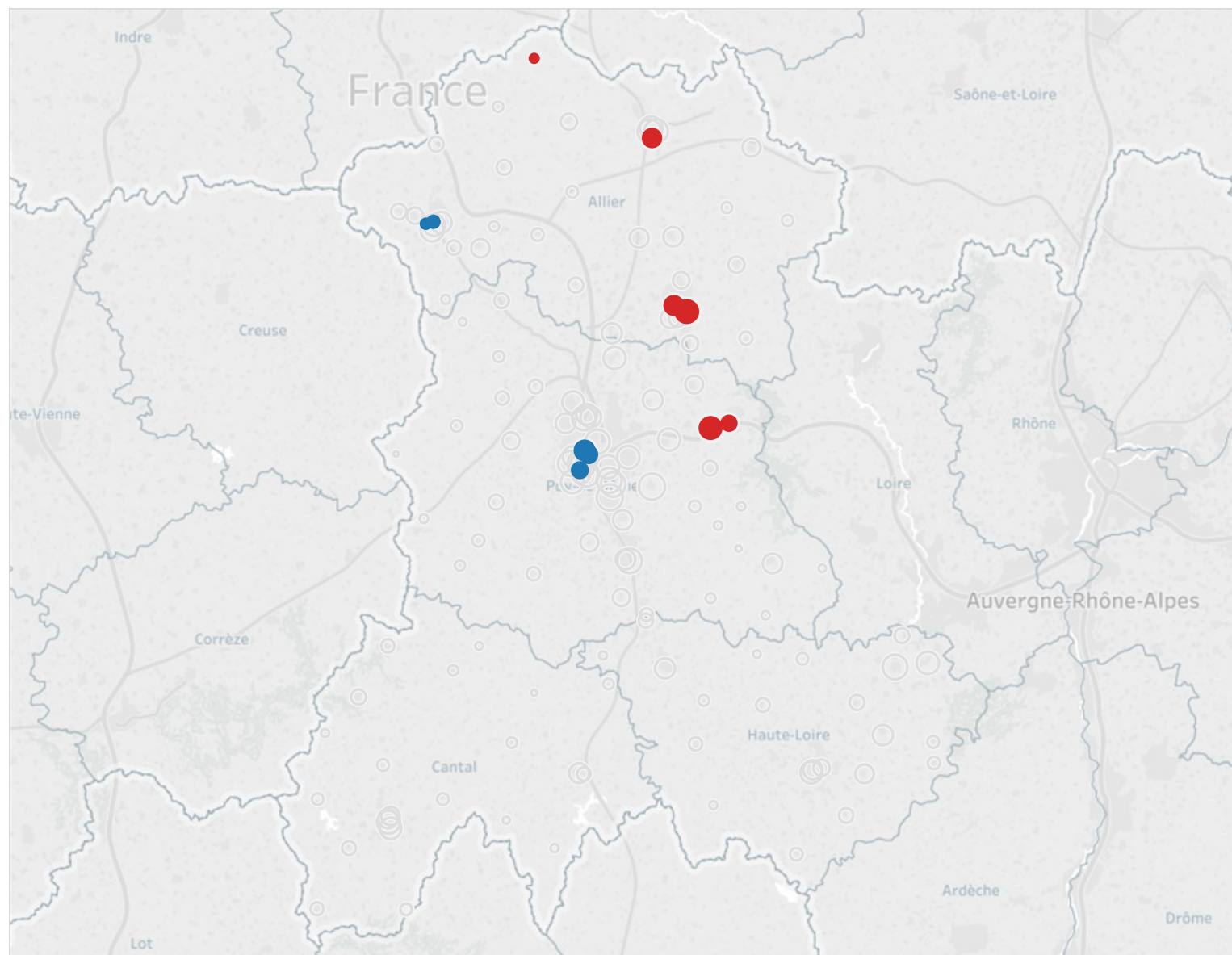


CARTE DES COLLEGES EN EDUCATION PRIORITAIRE

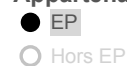
Académie
CLERMONT-FERRAND



Effectif d'élèves



Appartenance à l'EP



Appartenance à l'EP



COMPOSITION DE L'EDUCATION PRIORITAIRE

Contexte social

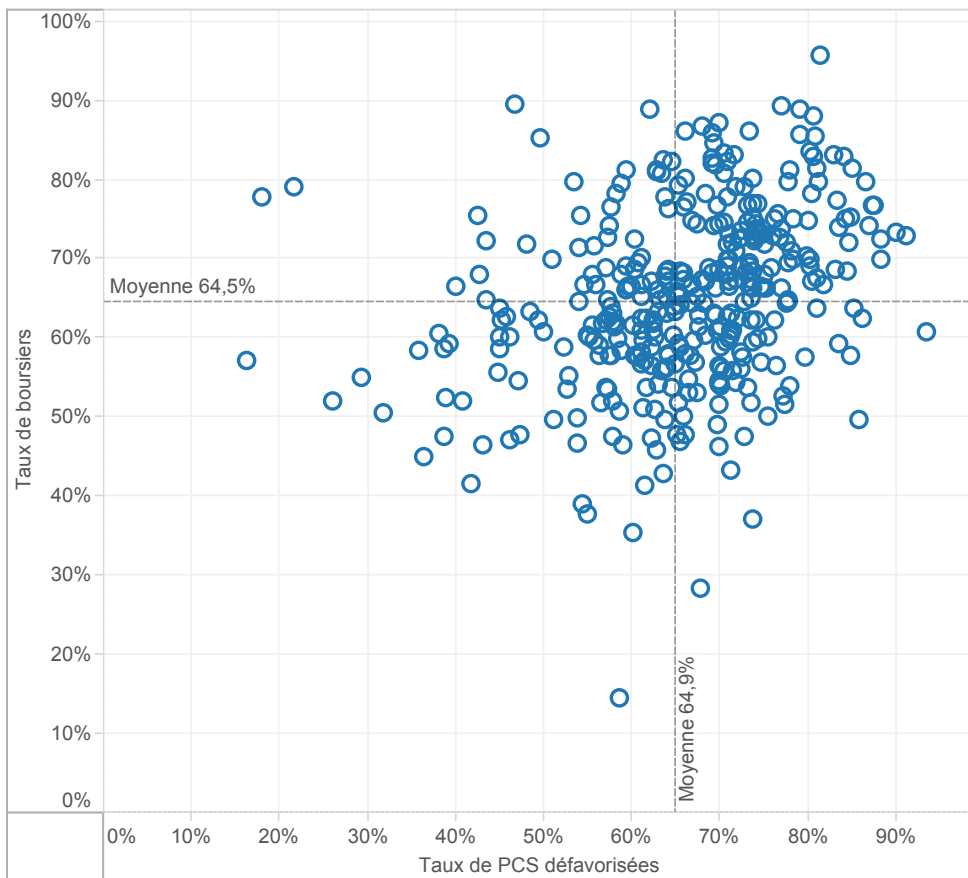
	CLERMONT-FERRAND				Référence académique	NATIONAL				Référence nationale
	EP			Hors EP		EP			Hors EP	
	REP+	REP	Total	Total		REP+	REP	Total	Total	
2nd degré										
Proportion d'élèves issus de PCS défavorisées au collège	66,8%	51,3%	57,3%	36,7%	38,7%	64,9%	54,2%	57,7%	34,1%	39,1%
Proportion de boursiers au collège	68,0%	38,0%	49,5%	23,6%	26,1%	64,5%	46,1%	52,2%	23,4%	29,5%
Proportion de boursiers de taux 3 au collège	32,2%	13,2%	20,5%	6,5%	7,9%	31,8%	17,2%	22,0%	6,5%	9,7%
1er degré										
Proportion d'élèves entrant en 6ème issus de PCS défavorisées	63,9%	59,6%	61,8%	34,6%	36,6%	60,5%	52,3%	55,5%	31,6%	36,0%

Poids de l'EP

	CLERMONT-FERRAND				Référence académique	NATIONAL				Référence nationale
	EP			Hors EP		EP			Hors EP	
	REP+	REP	Total	Total		REP+	REP	Total	Total	
dans le 2nd degré										
Nombre de collèges	5	6	11	128	139	365	732	1 097	4 197	5 294
Répartition des collèges	3,6%	4,3%	7,9%	92,1%	100,0%	6,9%	13,8%	20,7%	79,3%	100,0%
Effectif d'élèves des collèges	1 782	2 871	4 653	43 544	48 197	181 275	366 442	547 717	2 050 641	2 598 358
Répartition des élèves des collèges	3,7%	6,0%	9,7%	90,3%	100,0%	7,0%	14,1%	21,1%	78,9%	100,0%
Nombre moyen d'élèves par collège	356,4	478,5	423,0	340,2	346,7	496,6	500,6	499,3	488,6	490,8
Répartition suivant leur collège de destination des élèves de 6ème provenant d'une école en EP	37,0%	38,5%	75,5%	24,5%	100,0%	32,8%	53,2%	86,0%	14,0%	100,0%
Proportion d'élèves en SEGPA	3,1%	10,3%	7,6%	2,6%	3,1%	6,0%	4,7%	5,1%	2,4%	3,0%
dans le 1er degré										
Nombre d'écoles	35	34	69	1 106	1 175	2 466	4 237	6 703	38 698	45 401
Répartition des écoles	3,0%	2,9%	5,9%	94,1%	100,0%	5,4%	9,3%	14,8%	85,2%	100,0%
Effectif d'élèves du 1er degré	4 520	3 802	8 322	91 896	100 218	459 782	718 129	1 177 911	4 664 797	5 842 708
Répartition des élèves du 1er degré	4,5%	3,8%	8,3%	91,7%	100,0%	7,9%	12,3%	20,2%	79,8%	100,0%
Nombre moyen d'élèves par école	129,1	111,8	120,6	83,1	85,3	186,4	169,5	175,7	120,5	128,7

CONTEXTE SOCIO-ECONOMIQUE DES COLLEGES EN EDUCATION PRIO..

Taux de boursiers en fonction des taux de PCS défavorisées - NATIONAL
Tous les collèges public REP+ de métropole et DOM



Taux de boursiers en fonction des taux de PCS défavorisées - CLERMONT-FERRAND
Tous les collèges publics de l'académie



surligner : ○ CLERMONT-FE..

Appartenance à l'EP

■ REP+

■ REP

■ hors EP

REUSSITE SCOLAIRE
Fluidité des parcours scolaires

	CLERMONT-FERRAND					Référence académique	NATIONAL				Référence nationale
	EP			Hors EP	EP			Hors EP			
	REP+	REP	Total	Total	REP+		REP	Total	Total		
2nd degré											
Taux de retard parmi les élèves de 3ème	28,2%	15,9%	20,7%	13,5%	14,2%	29,7%	21,7%	24,3%	13,2%	15,5%	
1er degré											
Taux de retard parmi les entrants en 6ème	14,5%	14,2%	14,4%	8,3%	8,8%	16,8%	12,9%	14,4%	7,4%	8,7%	

Diplôme national du brevet - session 2017

	CLERMONT-FERRAND					Référence académique	NATIONAL				Référence nationale
	EP			Hors EP	EP			Hors EP			
	REP+	REP	Total	Total	REP+		REP	Total	Total		
Taux de réussite au brevet	85,1%	85,2%	85,1%	91,4%	90,8%	80,4%	82,9%	82,1%	89,1%	87,7%	
Taux de réussite parmi les garçons	77,1%	84,4%	81,6%	88,8%	88,1%	74,6%	78,0%	77,0%	85,9%	84,1%	
Taux de réussite parmi les filles	92,9%	86,0%	88,7%	93,8%	93,3%	85,9%	87,7%	87,1%	92,2%	91,2%	

Mentions Bien & Très-Bien

Taux de mentions Bien et Très-Bien	50,3%	59,2%	55,7%	59,1%	58,8%	39,8%	46,0%	44,0%	57,2%	54,7%
Taux de mentions Bien et Très-Bien parmi les filles	57,1%	63,4%	60,9%	63,1%	62,9%	44,2%	50,7%	48,6%	62,0%	59,4%

Résultats

Note moyenne à l'écrit du contrôle final	7,7	9,7	8,9	10,3	10,2	7,7	8,6	8,3	10,2	9,8
	REP+	REP	EP	HEP	TOTAL	REP+	REP	EP	HEP	TOTAL
Français - note moyenne au contrôle continu										
Français - note moyenne à l'examen final	7,4	9,0	8,4	9,8	9,7	8,1	8,9	8,7	10,3	10,0
Mathématiques - note moyenne au contrôle continu										
Mathématiques - note moyenne à l'examen final	6,0	8,5	7,5	9,4	9,3	5,9	7,0	6,7	9,1	8,7

Orientation et parcours des élèves

	CLERMONT-FERRAND					Référence académique	NATIONAL				Référence nationale
	EP			Hors EP	EP			Hors EP			
	REP+	REP	Total	Total	REP+		REP	Total	Total		
En fin de coll..											
Taux de passage en 2nde GT	53,9%	59,9%	57,5%	62,7%	62,2%	54,3%	60,2%	58,3%	67,5%	65,7%	
Taux de passage en 2nde Pro	35,9%	25,5%	29,7%	21,0%	21,8%	37,0%	31,0%	32,9%	21,0%	23,5%	

Devenir en fin de 2nde GT

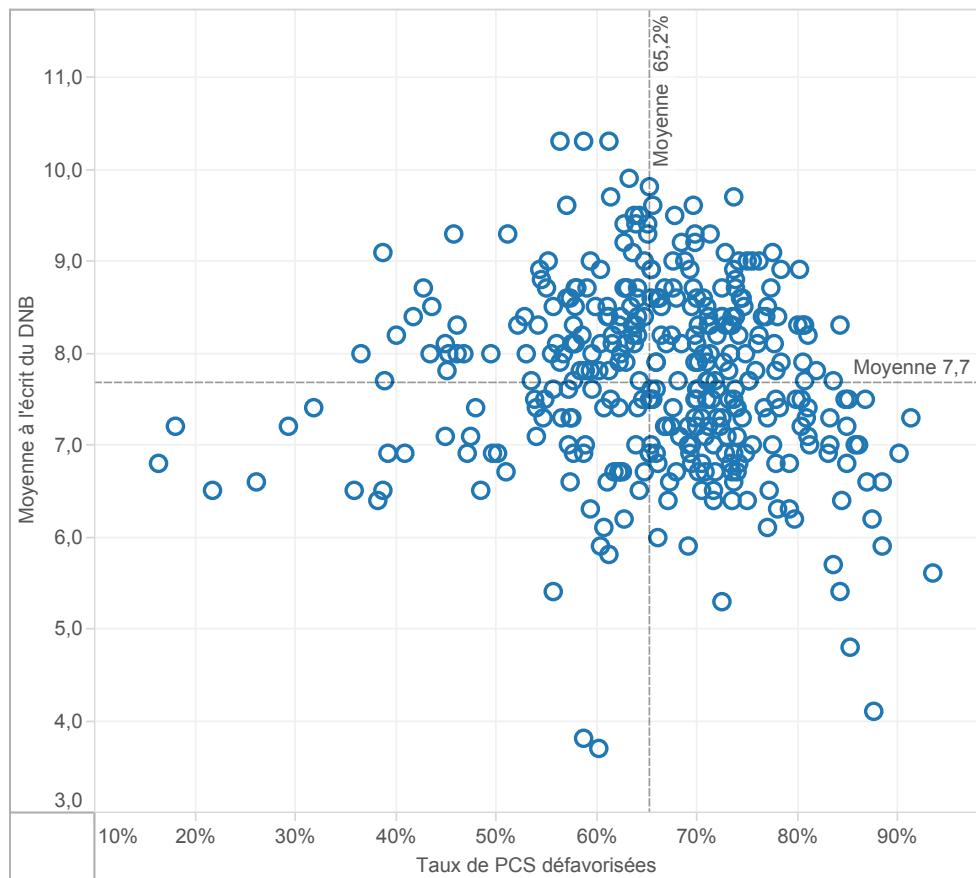
1ère générale	45,0%	57,3%	52,6%	67,9%	66,5%	47,3%	55,2%	52,8%	66,9%	64,4%
1ère technologique	35,5%	30,8%	32,6%	22,3%	23,2%	37,5%	32,5%	34,0%	23,9%	25,7%
Redoublement	9,5%	5,7%	7,1%	3,7%	4,0%	6,0%	4,9%	5,2%	3,6%	3,9%
Autres	9,9%	6,2%	7,6%	6,1%	6,3%	9,2%	7,5%	8,0%	5,6%	6,0%

Devenir en fin de 2nde Pro

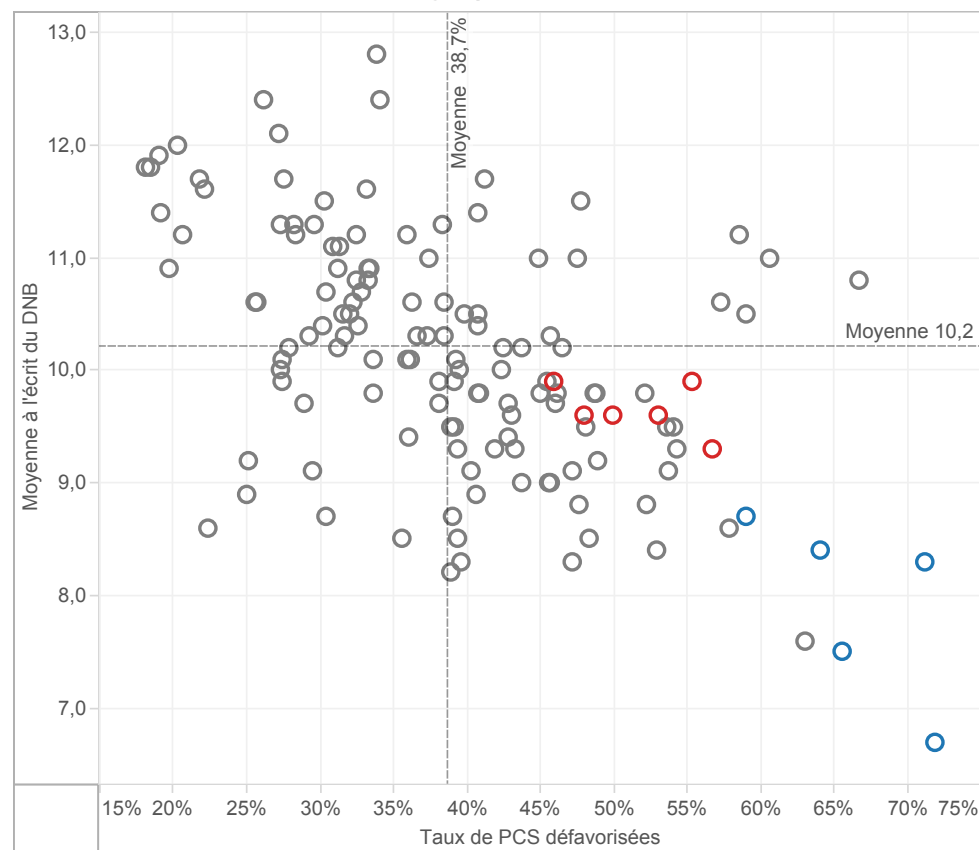
1ère professionnelle	78,1%	82,4%	80,4%	85,1%	84,6%	82,4%	84,1%	83,5%	84,7%	84,3%
Redoublement	6,7%	6,4%	6,5%	3,6%	3,9%	4,6%	4,1%	4,3%	3,5%	3,7%
Autres	15,2%	11,2%	13,0%	11,3%	11,5%	13,0%	11,8%	12,2%	11,9%	12,1%

FOCUS SUR LA REUSSITE AU DNB DES COLLEGES EP DE L'ACADEMIE ..

Moyenne à l'écrit du DNB en fonction des taux de PCS défavorisées -NATIONAL
Tous les collèges publics ECLAIR de métropole et DOM



Moyenne à l'écrit du DNB en fonction des taux de PCS défavorisées -
CLERMONT-FERRAND
Tous les collèges publics de l'academie



surligner : ○ CLERMONT-FE..

Appartenance à l'EP

■ REP+

■ REP

■ hors EP

LEVIERS D'ACTION
Encadrement des élèves

	CLERMONT-FERRAND				Référence académique	NATIONAL				Référence nationale
	EP			Hors EP		EP			Hors EP	
	REP+	REP	Total	Total		REP+	REP	Total	Total	
2nd degré - Coll..										
Nombre moyen d'élèves par division (E/D)	20,0	21,3	20,8	23,9	23,6	21,1	22,2	21,9	25,1	24,4
Nombre moyen d'élèves par structure (E/S)	19,7	20,0	19,9	22,4	22,1	19,8	20,7	20,4	23,3	22,6
Nombre moyen d'heures hebdomadaires par élève (H/E)	1,46	1,38	1,41	1,22	1,24	1,44	1,34	1,37	1,17	1,21
1er degré										
Nombre moyen d'élèves par classe (E/C)	19,5	20,0	19,7	21,5	21,3	20,6	22,3	21,6	23,7	23,2
Proportion d'élèves de 2 ans dans le préélémentaire	5,9%	9,1%	7,3%	4,0%	4,3%	7,1%	6,1%	6,5%	2,5%	3,3%
Taux de scolarisation des enfants de 2 ans			24,5%	16,8%	17,3%			20,5%	9,7%	11,7%

Moyens humains

	CLERMONT-FERRAND				Référence académique	NATIONAL				Référence nationale
	EP			Hors EP		EP			Hors EP	
	REP+	REP	Total	Total		REP+	REP	Total	Total	
2nd degré - Coll..										
Proportion d'enseignants non titulaires	4,6%	5,3%	5,0%	5,8%	5,7%	14,5%	9,2%	11,1%	4,7%	6,3%
Proportion d'enseignants de moins de 35 ans	20,7%	21,1%	20,9%	19,9%	20,0%	37,6%	35,5%	36,2%	22,0%	25,3%
Proport. d'enseignants ayant 5 ans et plus d'ancienneté sur leur ..	50,0%	58,8%	55,0%	55,1%	55,1%	34,2%	41,4%	38,8%	54,1%	50,4%
1er degré										
Proport. d'enseignants ayant 5 ans et plus d'ancienneté sur leur ..	39,5%	37,3%	38,5%	43,3%	42,9%	32,9%	34,3%	33,8%	42,0%	40,1%

Surencadrement Programme 140 (1er degré - Public)

Nombre d'ETP supplémentaires	65	36	101	6 367	5 482	11 849
Nombre d'ETP supplémentaires pour 1 000 élèves	15	10	12	14	8	10

Surencadrement Programme 141 (2nd degré - Public) e..

Nombre d'ETP supplémentaires	34	2	36	3 775	3 495	7 270
Nombre d'ETP supplémentaires pour 1 000 élèves	19	1	8	22	10	14

Surencadrement Programme 230 (Vie de l'élève) en co..

Nombre d'ETP supplémentaires (CPE et AED)	21	7	27	1 545	1 594	3 139
Nombre d'ETP supplémentaires pour 1 000 élèves	12	2	6	9	5	6

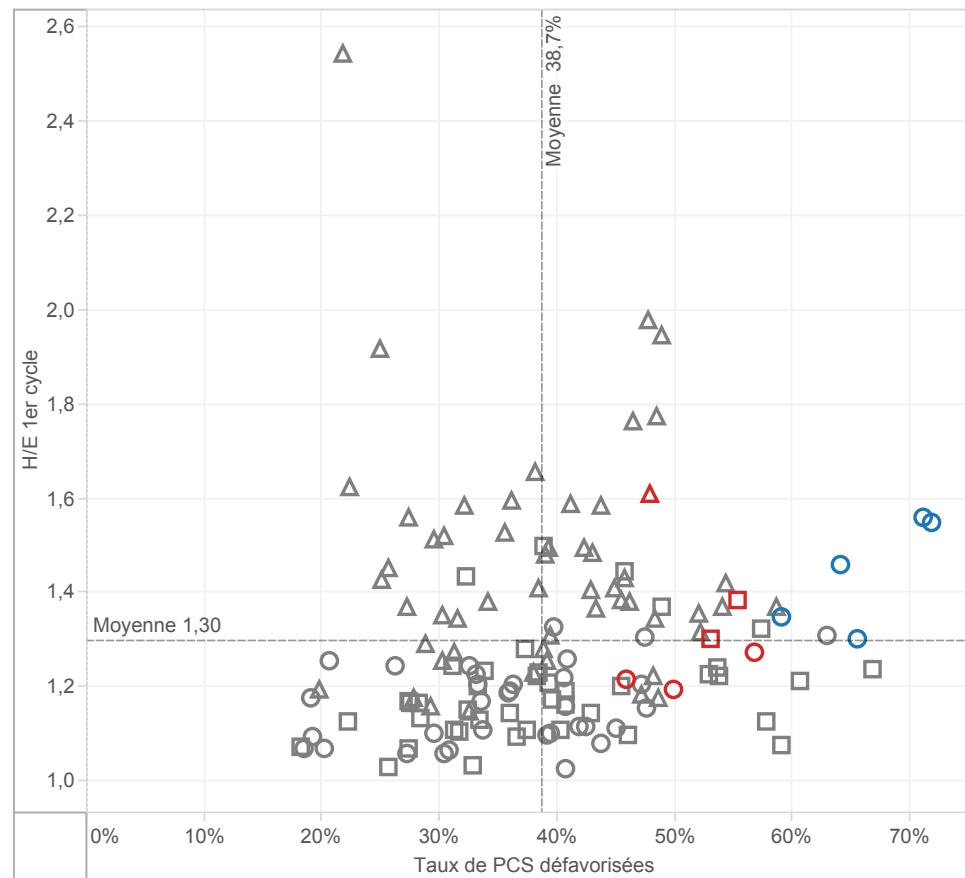
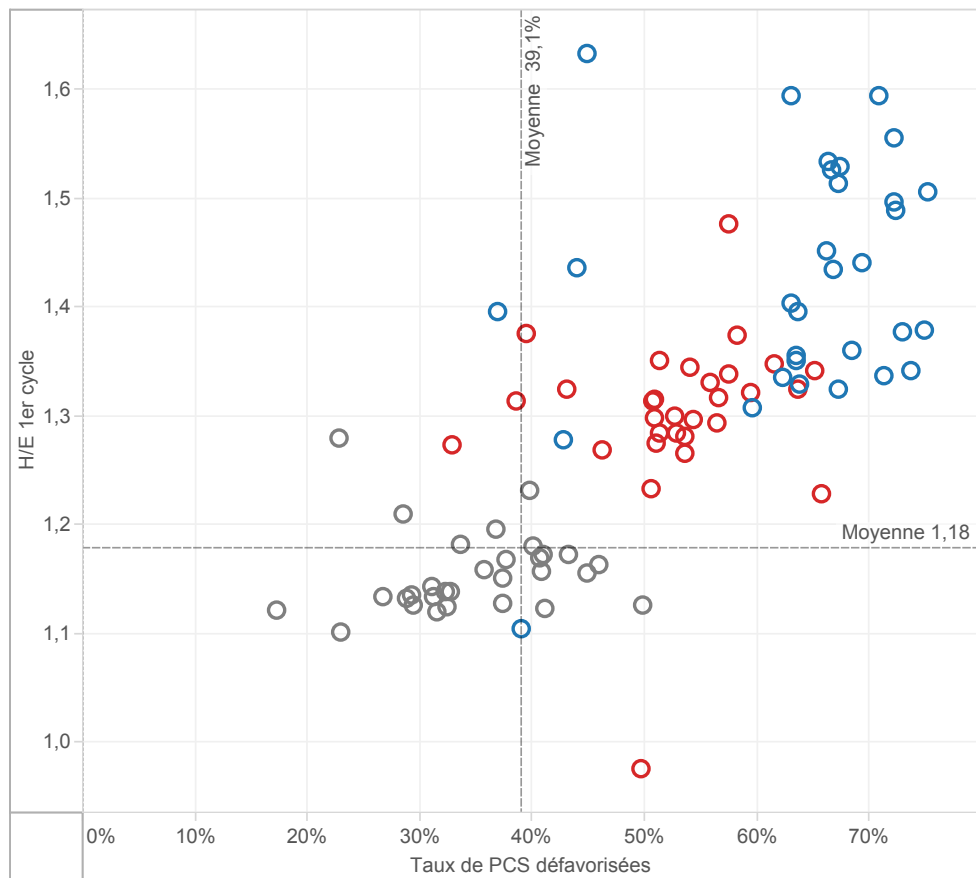
Offres éducatives au collège : exemple des langues

	CLERMONT-FERRAND				Référence académique	NATIONAL				Référence nationale
	EP			Hors EP		EP			Hors EP	
	REP+	REP	Total	Total		REP+	REP	Total	Total	
Proportion d'élèves inscrits en sections européennes et internat..	0,0%	0,0%	0,0%	0,6%	0,5%	0,1%	0,2%	0,2%	0,8%	0,7%
Proportion d'élèves inscrits en 6ème bilangues	29,4%	12,1%	19,2%	8,9%	9,8%	14,1%	13,4%	13,7%	13,7%	13,7%
Proportion d'élèves apprenant les langues rares	2,2%	4,1%	3,4%	7,5%	7,1%	8,9%	6,7%	7,4%	6,8%	7,0%
Proportion d'élèves suivant des cours de latin-grec	14,2%	14,4%	14,3%	21,4%	20,7%	9,3%	13,5%	12,1%	19,0%	17,6%

MOYENS EN COLLEGE

H/E 1er cycle en fonction des taux de PCS défavorisées - NATIONAL
par académie dans les collèges publics

H/E 1er cycle en fonction des taux de PCS défavorisées - CLERMONT-FERRAND
par collège public de l'académie



surligner : ○ AIX-MARS..
○ AMIENS

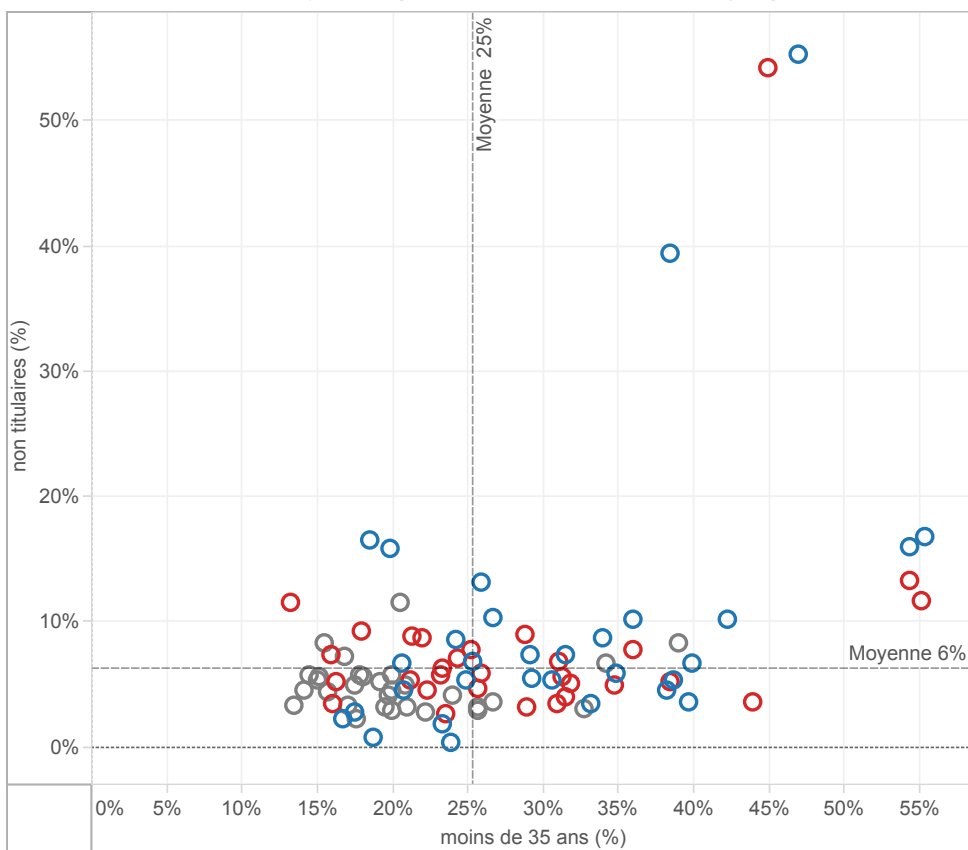
Appartenance à l'EP
■ REP+ ■ REP

■ hors EP

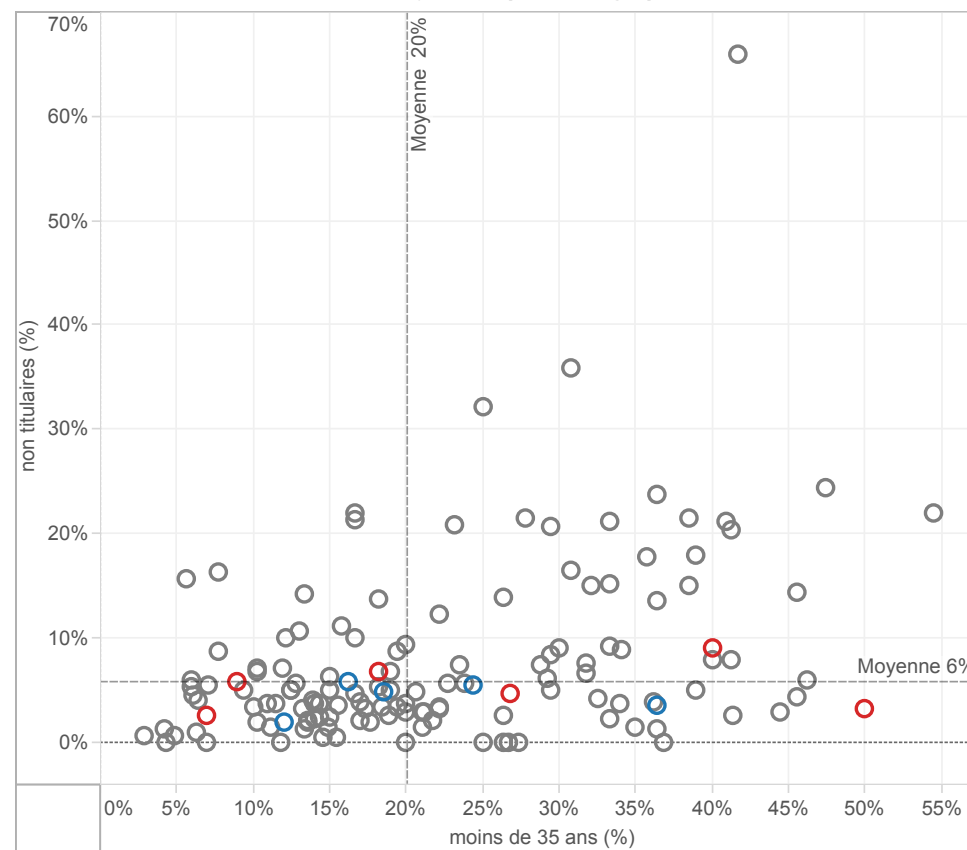
▲ Collège rural
■ Collège intermédiaire
○ Collège urbain

CARACTERISTIQUES DES EQUIPES ENSEIGNANTES EN COLLEGE

Taux d'enseignants non titulaires en fonction du taux d'enseignants âgés de moins de 35 ans
NATIONAL - Moyennes par académie dans les collèges publics



Taux d'enseignants non titulaires en fonction du taux d'enseignants âgés de moins de 35 ans
CLERMONT-FERRAND - Moyennes par collège public de l'académie



surligner : ○ CLERMONT-FE..

Appartenance à l'EP

■ REP+

■ REP

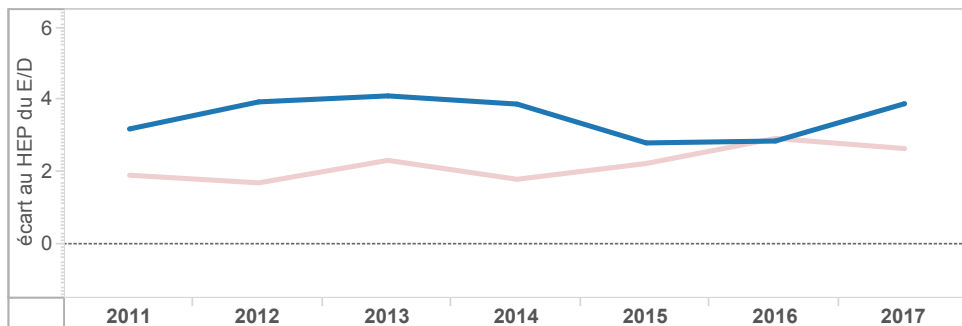
■ hors EP

EVOLUTION DES ECARTS ENTRE EP ET HORS EP EN COLLEGE

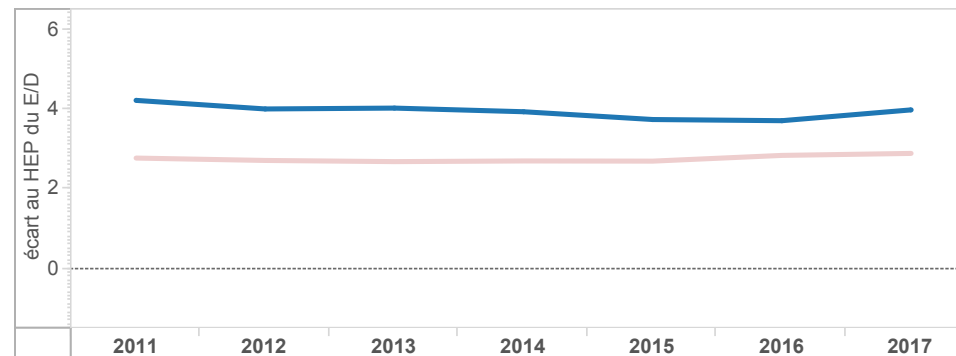
Académie
CLERMONT-FERRAND

ECLAIR(2011 à 2013) ECLAIR & REP+(2014) REP+(2015-... RRS(2011 à 2014) REP (2015)

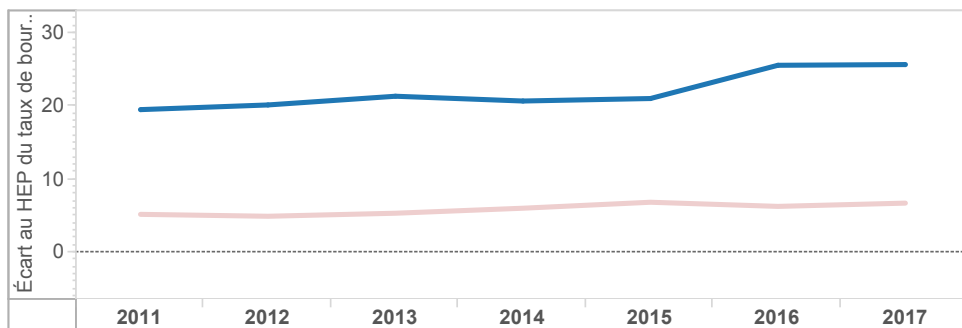
Ecart des taux d'encadrement (E/D) au collège entre hors EP et EP - CLERMONT-FERRAND



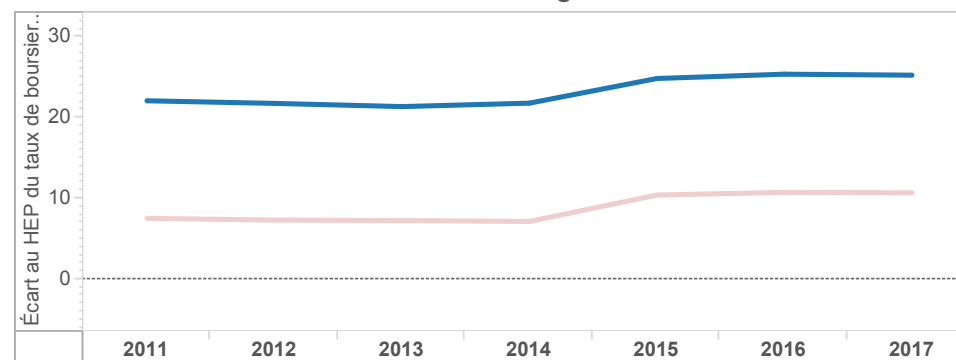
Ecart des taux d'encadrement (E/D) au collège entre hors EP et EP - NATIONAL



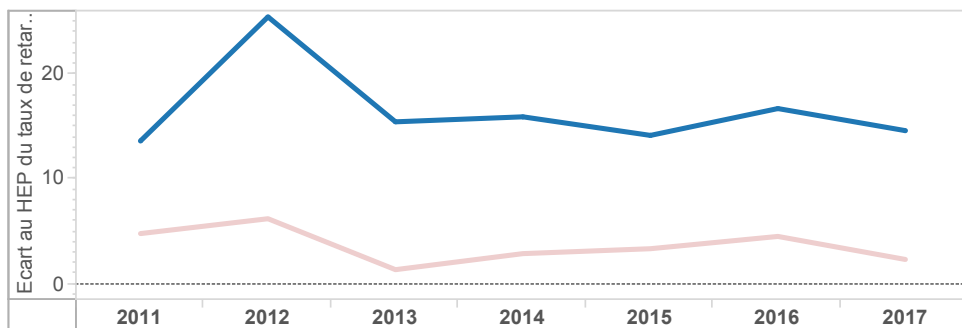
Ecart des taux de boursiers de taux 3 au collège entre EP et hors EP - CLERMONT-FERRAND



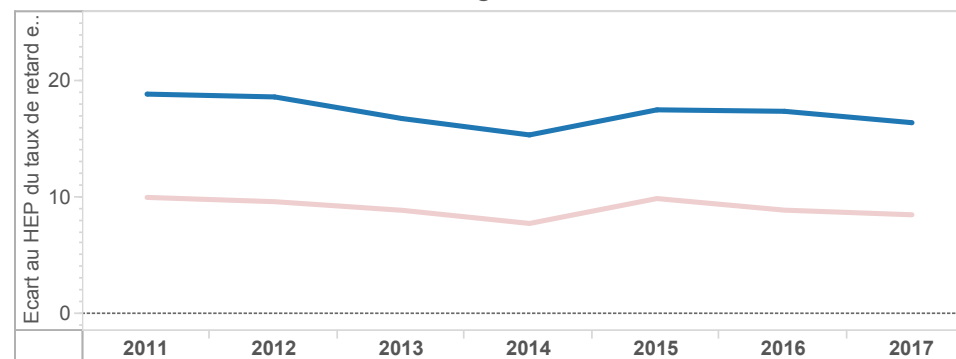
Ecart des taux de boursiers de taux 3 au collège entre EP et hors EP - NATIONAL



Ecart des taux de retard en 3e au collège entre EP et hors EP - CLERMONT-FERRAND



Ecart des taux de retard en 3e au collège entre EP et hors EP - NATIONAL

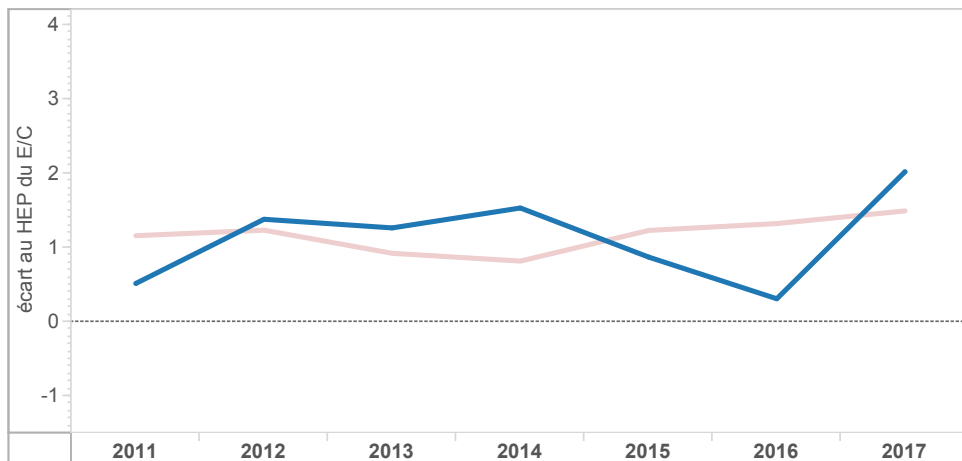


EVOLUTION DES ECARTS ENTRE EP ET HORS EP DANS LE 1er DEGRE

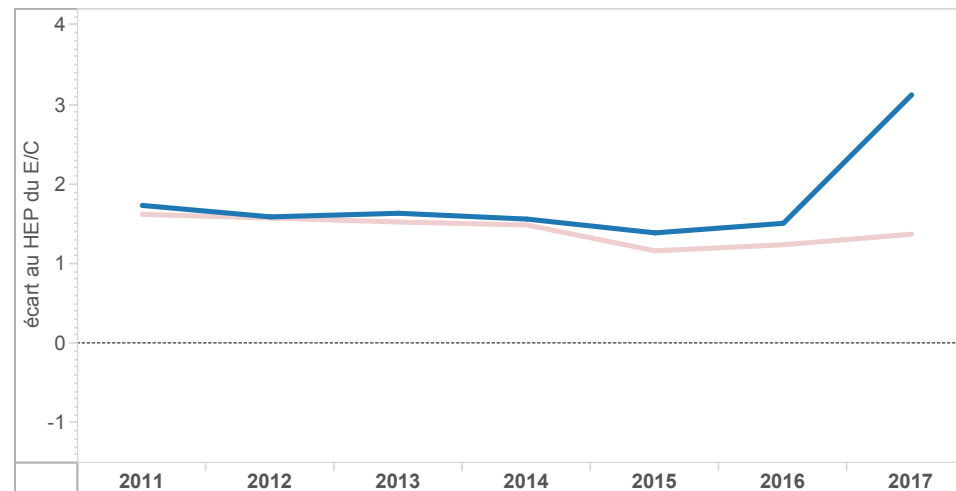
Académie
CLERMONT-FERRAND

ECLAIR(2011 à 2013) ECLAIR & REP+(2014) REP+(2015-... RRS(2011 à 2014) REP (2015)

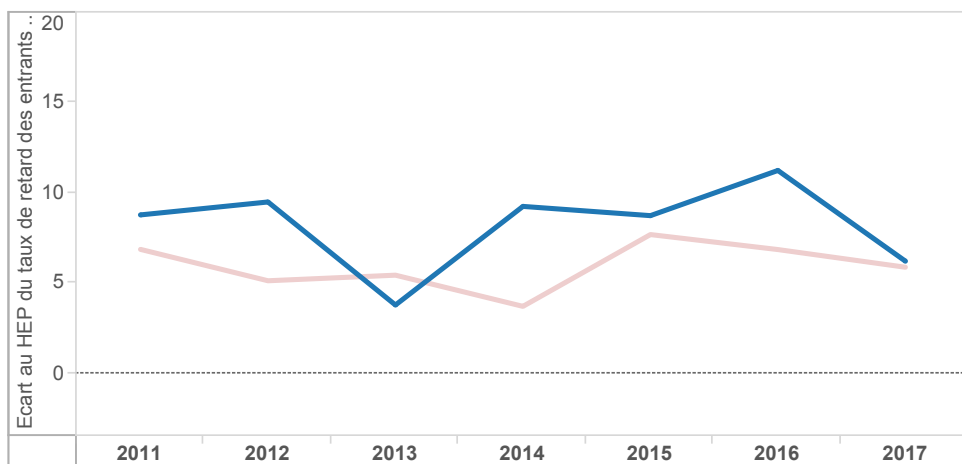
Ecart des taux d'encadrement (E/C) à l'école entre hors EP et EP - CLERMONT-FERRAND



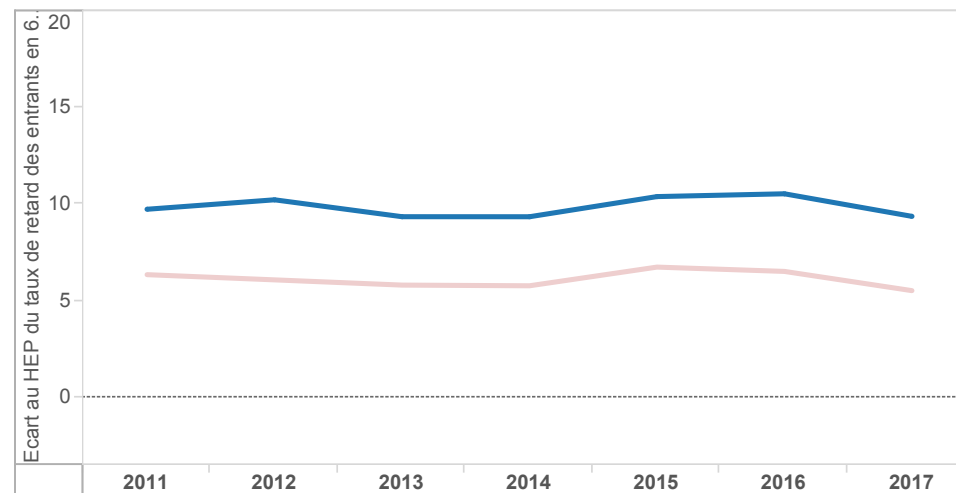
Ecart des taux d'encadrement (E/C) à l'école entre hors EP et EP - NATIONAL



Ecart des taux de retard des entrants en 6ème entre EP et hors EP - CLERMONT-FERRAND



Ecart des taux de retard des entrants en 6ème entre EP et hors EP - NATIONAL



ELEMENTS DE COUTS

Coût spécifique à l'éducation prioritaire	CLERMONT-FERRAND		
	REP+	REP	EP
Coût spécifique global en euros	8 177 269	3 458 143	11 633 904
Coût spécifique en euros par élève	1 312	524	907

NATIONAL		
REP+	REP	EP
765 994 834	682 081 406	#####
1 275	663	888

dont : Coût spécifique sur le programme 140 (1er degré-Public)

Coût spécifique global en euros	4 781 328	2 694 640	7 474 461
Coût spécifique en euros par élève	1 074	723	914

459 921 157	415 219 186	873 629 045
1 066	611	787

Coût spécifique sur le programme 141 (2nd degré-Public) en collège

Coût spécifique global en euros	2 670 537	539 846	3 210 383
Coût spécifique en euros par élève	1 499	188	690

253 614 893	213 461 038	467 075 931
1 497	610	899

Coût spécifique sur le programme 230 (Vie de l'élève) en collège

Coût spécifique global en euros	725 404	223 656	949 061
Coût spécifique en euros par élève	407	78	204

52 458 784	53 401 182	105 859 966
310	153	204

Coûts sur la masse salariale des enseignants

En collège	CLERMONT-FERRAND				Référence académique	NATIONAL				Référence nationale
	EP			Hors EP		EP			Hors EP	
	REP+	REP	Total	Total		REP+	REP	Total	Total	
Coût moyen par élève en euros	6 118	4 861	5 343	4 688	4 751	6 029	5 197	5 469	4 687	4 845
Coût moyen d'un enseignant en euros	68 470	68 066	68 243	66 562	66 740	66 552	65 939	66 158	67 279	67 020

Calculs effectués sur l'année budgétaire 2017

Pour informatio..

Coût moyen
annuel par
élève des
programmes 1..

1er degré public : 3 714 €

2nd degré public : 7 055 €

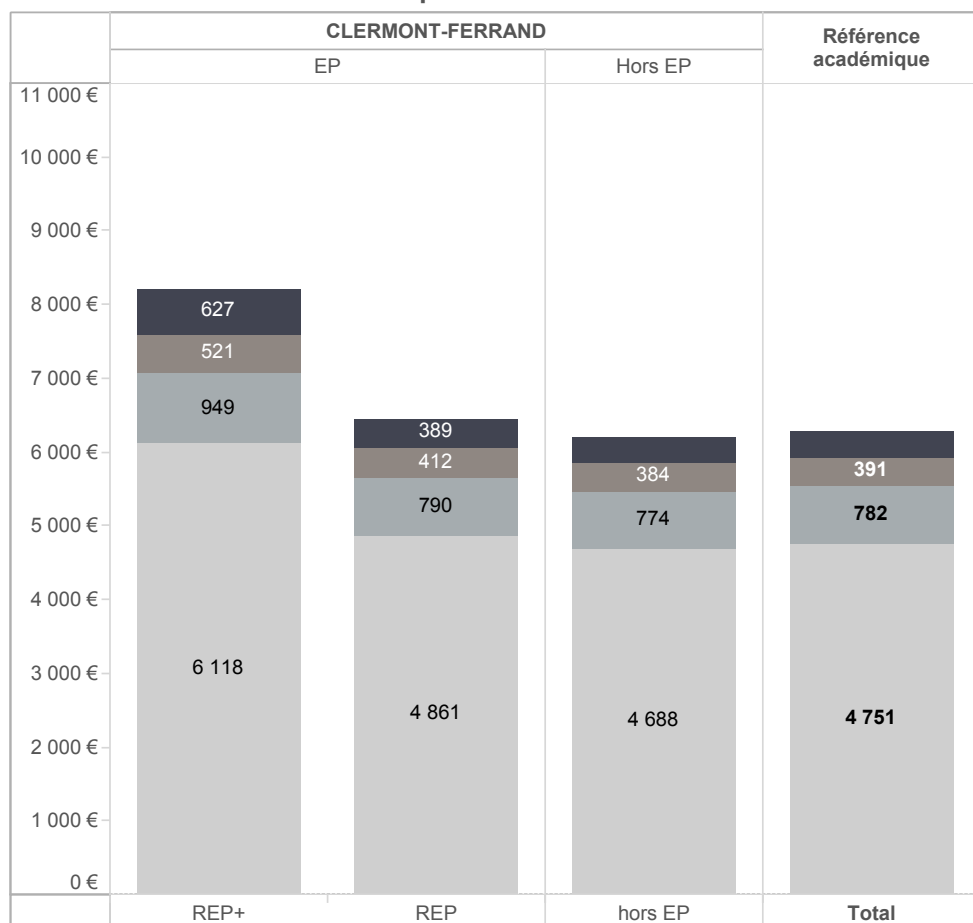
Vie de l'élève : 1 087 €

MOYENS EN COLLEGE (2)

Coût moyen par élève

- Fonctions éducatives (AED)
- Education, santé, social
- Encadrement, administration et financi..
- Enseignement/formation

Moyennes académiques suivant les fonctions exercées par les personnels



Moyennes nationales suivant les fonctions exercées par les personnels

