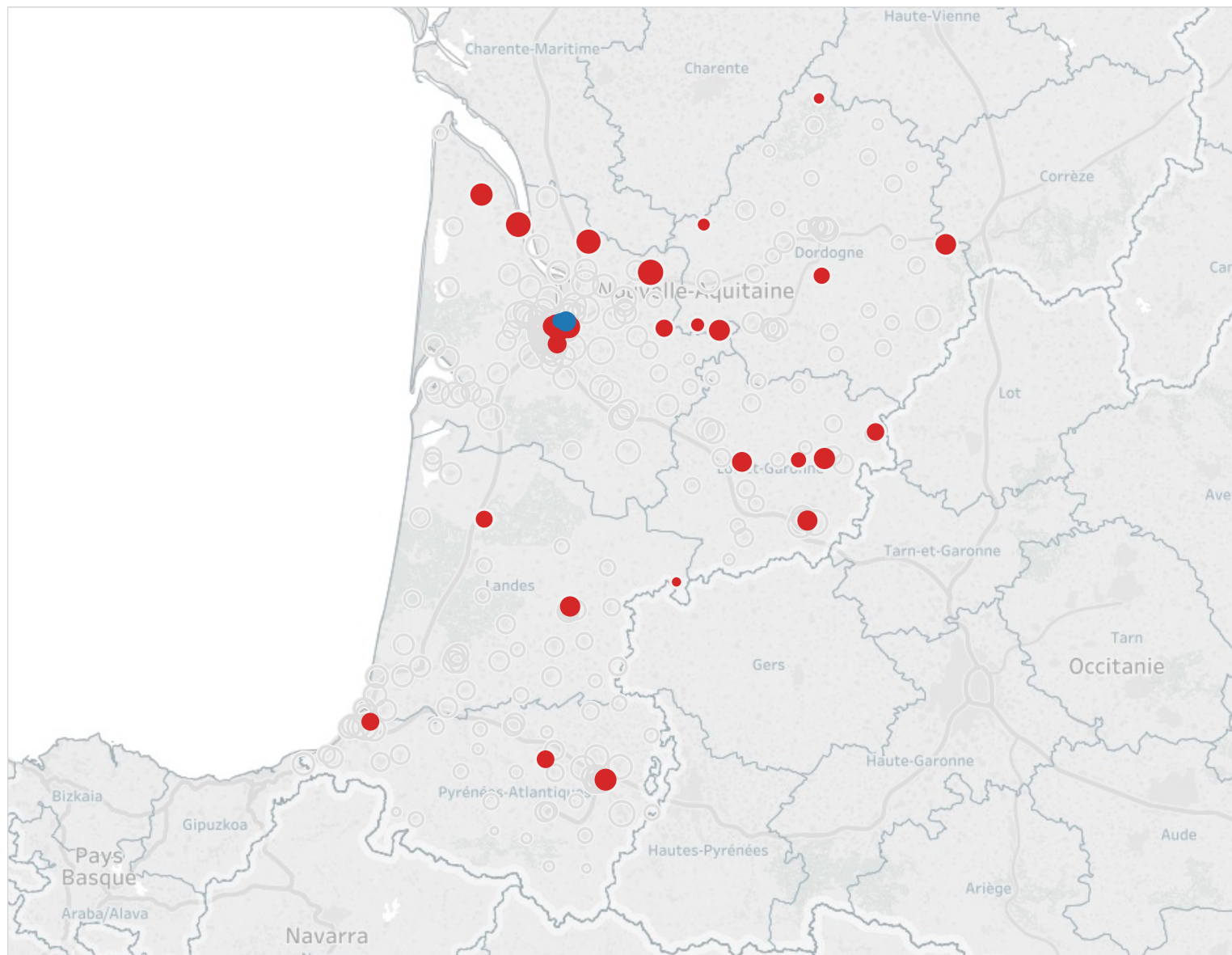


CARTE DES COLLEGES EN EDUCATION PRIORITAIRE

Académie
BORDEAUX



Effectif d'élèves



Appartenance à l'EP



Appartenance à l'EP



COMPOSITION DE L'EDUCATION PRIORITAIRE

Contexte social

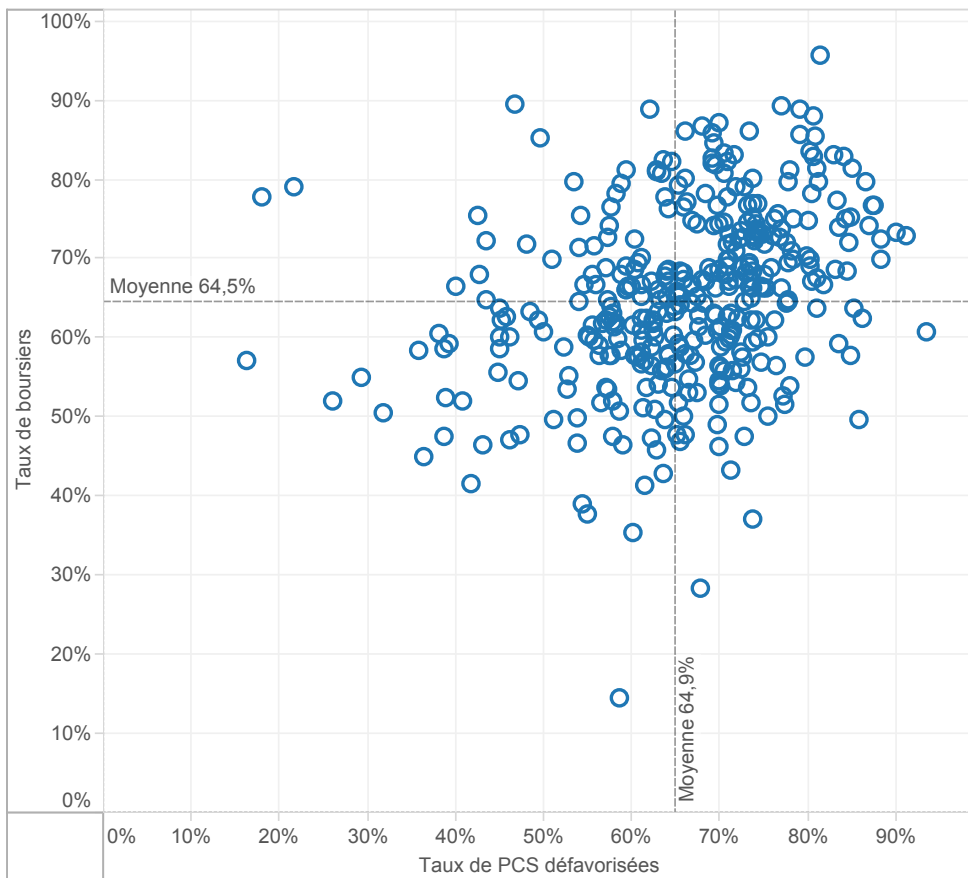
2nd degré	BORDEAUX				Référence académique	NATIONAL				Référence nationale
	EP			Hors EP		EP			Hors EP	
	REP+	REP	Total	Total		REP+	REP	Total	Total	
Proportion d'élèves issus de PCS défavorisées au collège	59,6%	52,8%	53,3%	32,3%	34,9%	64,9%	54,2%	57,7%	34,1%	39,1%
Proportion de boursiers au collège	54,1%	39,3%	40,5%	22,3%	24,6%	64,5%	46,1%	52,2%	23,4%	29,5%
Proportion de boursiers de taux 3 au collège	18,4%	12,9%	13,3%	6,0%	6,9%	31,8%	17,2%	22,0%	6,5%	9,7%
1er degré										
Proportion d'élèves entrant en 6ème issus de PCS défavorisées	57,4%	48,9%	49,7%	29,9%	32,1%	60,5%	52,3%	55,5%	31,6%	36,0%

Poids de l'EP

dans le 2nd degré	BORDEAUX				Référence académique	NATIONAL				Référence nationale
	EP			Hors EP		EP			Hors EP	
	REP+	REP	Total	Total		REP+	REP	Total	Total	
Nombre de collèges	3	31	34	224	258	365	732	1 097	4 197	5 294
Répartition des collèges	1,2%	12,0%	13,2%	86,8%	100,0%	6,9%	13,8%	20,7%	79,3%	100,0%
Effectif d'élèves des collèges	1 219	14 191	15 410	110 201	125 611	181 275	366 442	547 717	2 050 641	2 598 358
Répartition des élèves des collèges	1,0%	11,3%	12,3%	87,7%	100,0%	7,0%	14,1%	21,1%	78,9%	100,0%
Nombre moyen d'élèves par collège	406,3	457,8	453,2	492,0	486,9	496,6	500,6	499,3	488,6	490,8
Répartition suivant leur collège de destination des élèves de 6ème provenant d'une école en EP	8,8%	75,7%	84,6%	15,4%	100,0%	32,8%	53,2%	86,0%	14,0%	100,0%
Proportion d'élèves en SEGPA	6,3%	5,4%	5,5%	2,8%	3,1%	6,0%	4,7%	5,1%	2,4%	3,0%
dans le 1er degré										
Nombre d'écoles	20	268	288	2 192	2 480	2 466	4 237	6 703	38 698	45 401
Répartition des écoles	0,8%	10,8%	11,6%	88,4%	100,0%	5,4%	9,3%	14,8%	85,2%	100,0%
Effectif d'élèves du 1er degré	3 327	30 838	34 165	238 584	272 749	459 782	718 129	1 177 911	4 664 797	5 842 708
Répartition des élèves du 1er degré	1,2%	11,3%	12,5%	87,5%	100,0%	7,9%	12,3%	20,2%	79,8%	100,0%
Nombre moyen d'élèves par école	166,4	115,1	118,6	108,8	110,0	186,4	169,5	175,7	120,5	128,7

CONTEXTE SOCIO-ECONOMIQUE DES COLLEGES EN EDUCATION PRIO..

Taux de boursiers en fonction des taux de PCS défavorisées - NATIONAL
Tous les collèges public REP+ de métropole et DOM



Taux de boursiers en fonction des taux de PCS défavorisées - BORDEAUX
Tous les collèges publics de l'académie



surligner : ○ BORDEAUX

Appartenance à l'EP

■ REP+

■ REP

■ hors EP

REUSSITE SCOLAIRE
Fluidité des parcours scolaires

	BORDEAUX					Référence académique	NATIONAL				Référence nationale	
	EP			Hors EP	EP			Hors EP				
	REP+	REP	Total	Total	REP+		REP	Total	Total			
2nd degré												
Taux de retard parmi les élèves de 3ème	18,9%	17,2%	17,3%	10,2%	11,0%	29,7%	21,7%	24,3%	13,2%	15,5%		
1er degré												
Taux de retard parmi les entrants en 6ème	14,5%	10,6%	11,0%	6,1%	6,7%	16,8%	12,9%	14,4%	7,4%	8,7%		

Diplôme national du brevet - session 2017

	BORDEAUX					Référence académique	NATIONAL				Référence nationale	
	EP			Hors EP	EP			Hors EP				
	REP+	REP	Total	Total	REP+		REP	Total	Total			
Réussite au bre..												
Taux de réussite au brevet	77,5%	82,1%	81,7%	89,5%	88,6%	80,4%	82,9%	82,1%	89,1%	87,7%		
Taux de réussite parmi les garçons	64,2%	78,1%	77,1%	86,8%	85,8%	74,6%	78,0%	77,0%	85,9%	84,1%		
Taux de réussite parmi les filles	89,0%	85,7%	86,0%	92,2%	91,5%	85,9%	87,7%	87,1%	92,2%	91,2%		

Mentions Bien & Très-Bien

Taux de mentions Bien et Très-Bien	48,6%	51,4%	51,2%	58,8%	58,1%	39,8%	46,0%	44,0%	57,2%	54,7%
Taux de mentions Bien et Très-Bien parmi les filles	50,4%	56,4%	55,9%	62,7%	62,0%	44,2%	50,7%	48,6%	62,0%	59,4%

Résultats

Note moyenne à l'écrit du contrôle final	8,7	9,4	9,3	10,5	10,4	7,7	8,6	8,3	10,2	9,8
	REP+	REP	EP	HEP	TOTAL	REP+	REP	EP	HEP	TOTAL
Français - note moyenne au contrôle continu										
Français - note moyenne à l'examen final	8,4	9,3	9,3	10,4	10,2	8,1	8,9	8,7	10,3	10,0
Mathématiques - note moyenne au contrôle continu										
Mathématiques - note moyenne à l'examen final	7,4	8,4	8,3	9,8	9,7	5,9	7,0	6,7	9,1	8,7

Orientation et parcours des élèves

	BORDEAUX					Référence académique	NATIONAL				Référence nationale	
	EP			Hors EP	EP			Hors EP				
	REP+	REP	Total	Total	REP+		REP	Total	Total			
En fin de coll..												
Taux de passage en 2nde GT	66,5%	60,2%	60,7%	68,5%	67,6%	54,3%	60,2%	58,3%	67,5%	65,7%		
Taux de passage en 2nde Pro	25,2%	26,7%	26,6%	20,5%	21,2%	37,0%	31,0%	32,9%	21,0%	23,5%		

Devenir en fin de 2nde GT

1ère générale	48,7%	60,7%	59,8%	66,8%	66,1%	47,3%	55,2%	52,8%	66,9%	64,4%
1ère technologique	35,4%	24,4%	25,3%	22,5%	22,8%	37,5%	32,5%	34,0%	23,9%	25,7%
Redoublement	5,1%	4,4%	4,5%	3,6%	3,7%	6,0%	4,9%	5,2%	3,6%	3,9%
Autres	10,8%	10,5%	10,5%	7,0%	7,4%	9,2%	7,5%	8,0%	5,6%	6,0%

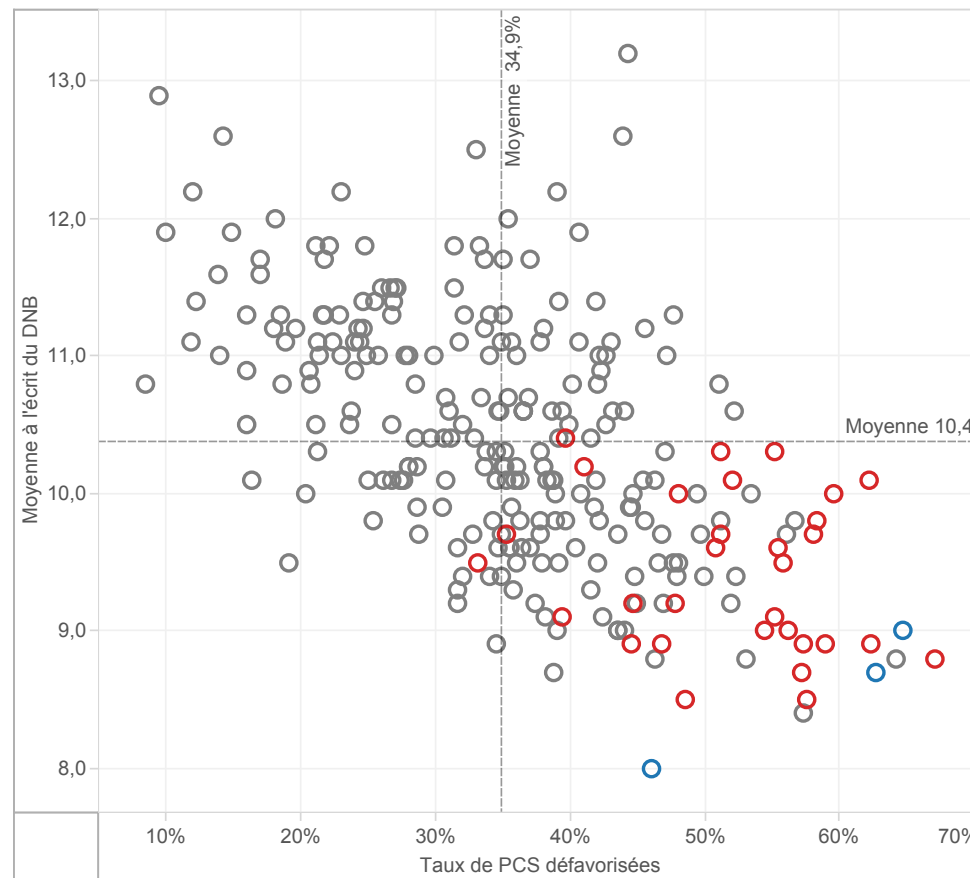
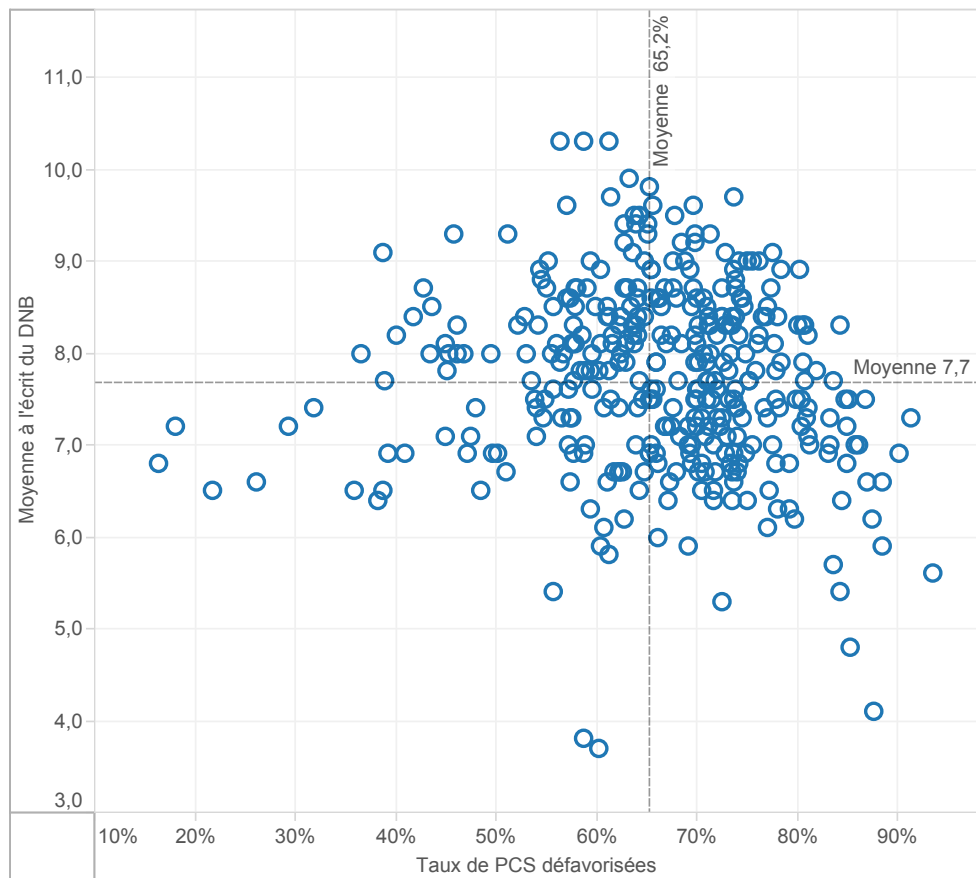
Devenir en fin de 2nde Pro

1ère professionnelle	75,8%	82,0%	81,5%	85,4%	84,8%	82,4%	84,1%	83,5%	84,7%	84,3%
Redoublement	8,1%	4,3%	4,6%	3,3%	3,5%	4,6%	4,1%	4,3%	3,5%	3,7%
Autres	16,1%	13,7%	13,9%	11,3%	11,7%	13,0%	11,8%	12,2%	11,9%	12,1%

FOCUS SUR LA REUSSITE AU DNB DES COLLEGES EP DE L'ACADEMIE ..

Moyenne à l'écrit du DNB en fonction des taux de PCS défavorisées -NATIONAL
Tous les collèges publics ECLAIR de métropole et DOM

Moyenne à l'écrit du DNB en fonction des taux de PCS défavorisées - BORDEAUX
Tous les collèges publics de l'académie



surligner : ○ BORDEAUX

Appartenance à l'EP

■ REP+

■ REP

■ hors EP

LEVIERS D'ACTION
Encadrement des élèves

	BORDEAUX				Référence académique	NATIONAL				Référence nationale
	EP			Hors EP		EP			Hors EP	
	REP+	REP	Total	Total		REP+	REP	Total	Total	
2nd degré - Coll..										
Nombre moyen d'élèves par division (E/D)	22,6	22,2	22,3	25,5	25,0	21,1	22,2	21,9	25,1	24,4
Nombre moyen d'élèves par structure (E/S)	20,6	20,6	20,6	23,6	23,2	19,8	20,7	20,4	23,3	22,6
Nombre moyen d'heures hebdomadaires par élève (H/E)	1,36	1,35	1,35	1,17	1,19	1,44	1,34	1,37	1,17	1,21
1er degré										
Nombre moyen d'élèves par classe (E/C)	21,5	21,3	21,3	23,8	23,4	20,6	22,3	21,6	23,7	23,2
Proportion d'élèves de 2 ans dans le préélémentaire	7,1%	5,7%	5,9%	1,9%	2,4%	7,1%	6,1%	6,5%	2,5%	3,3%
Taux de scolarisation des enfants de 2 ans			19,9%	7,8%	9,2%			20,5%	9,7%	11,7%

Moyens humains

	BORDEAUX				Référence académique	NATIONAL				Référence nationale
	EP			Hors EP		EP			Hors EP	
	REP+	REP	Total	Total		REP+	REP	Total	Total	
2nd degré - Coll..										
Proportion d'enseignants non titulaires	6,7%	8,8%	8,6%	5,7%	6,1%	14,5%	9,2%	11,1%	4,7%	6,3%
Proportion d'enseignants de moins de 35 ans	20,6%	21,2%	21,2%	15,1%	15,9%	37,6%	35,5%	36,2%	22,0%	25,3%
Proport. d'enseignants ayant 5 ans et plus d'ancienneté sur leur ..	45,8%	46,4%	46,4%	55,3%	54,1%	34,2%	41,4%	38,8%	54,1%	50,4%
1er degré										
Proport. d'enseignants ayant 5 ans et plus d'ancienneté sur leur ..	31,1%	33,4%	33,1%	39,3%	38,4%	32,9%	34,3%	33,8%	42,0%	40,1%

Surencadrement Programme 140 (1er degré - Public)

Nombre d'ETP supplémentaires	61	249	310	6 367	5 482	11 849
Nombre d'ETP supplémentaires pour 1 000 élèves	18	8	9	14	8	10

Surencadrement Programme 141 (2nd degré - Public) e..

Nombre d'ETP supplémentaires	20	165	185	3 775	3 495	7 270
Nombre d'ETP supplémentaires pour 1 000 élèves	16	12	12	22	10	14

Surencadrement Programme 230 (Vie de l'élève) en co..

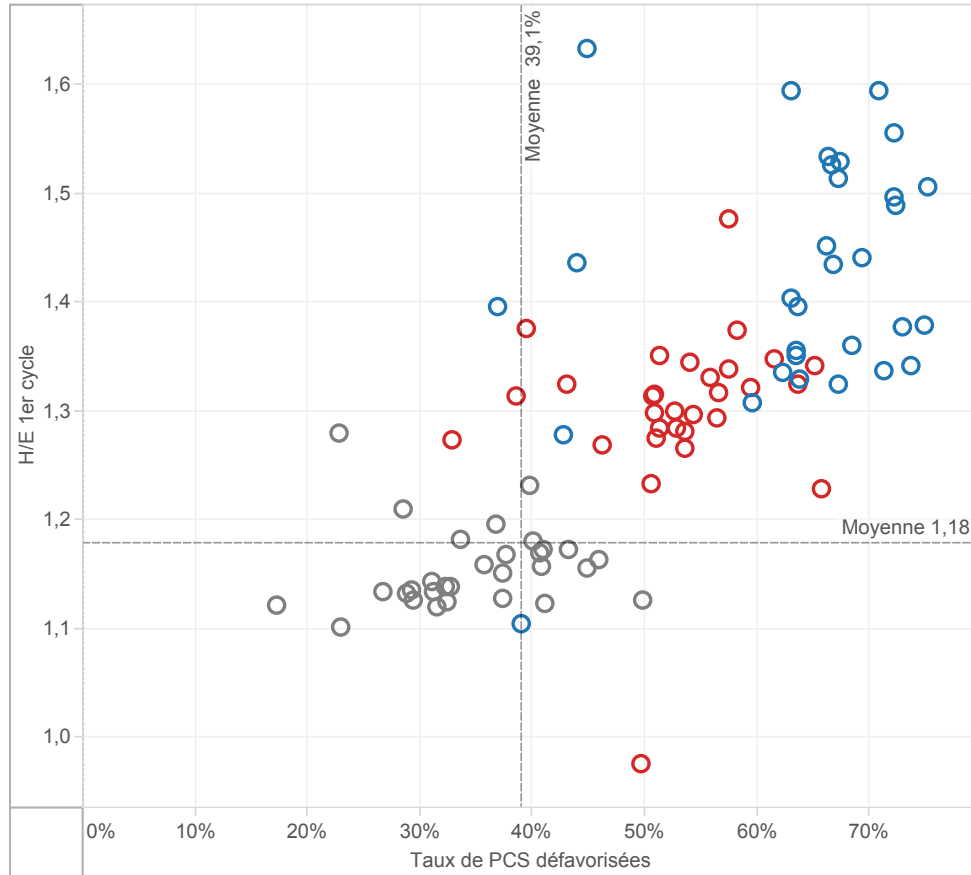
Nombre d'ETP supplémentaires (CPE et AED)	10	54	63	1 545	1 594	3 139
Nombre d'ETP supplémentaires pour 1 000 élèves	8	4	4	9	5	6

Offres éducatives au collège : exemple des langues

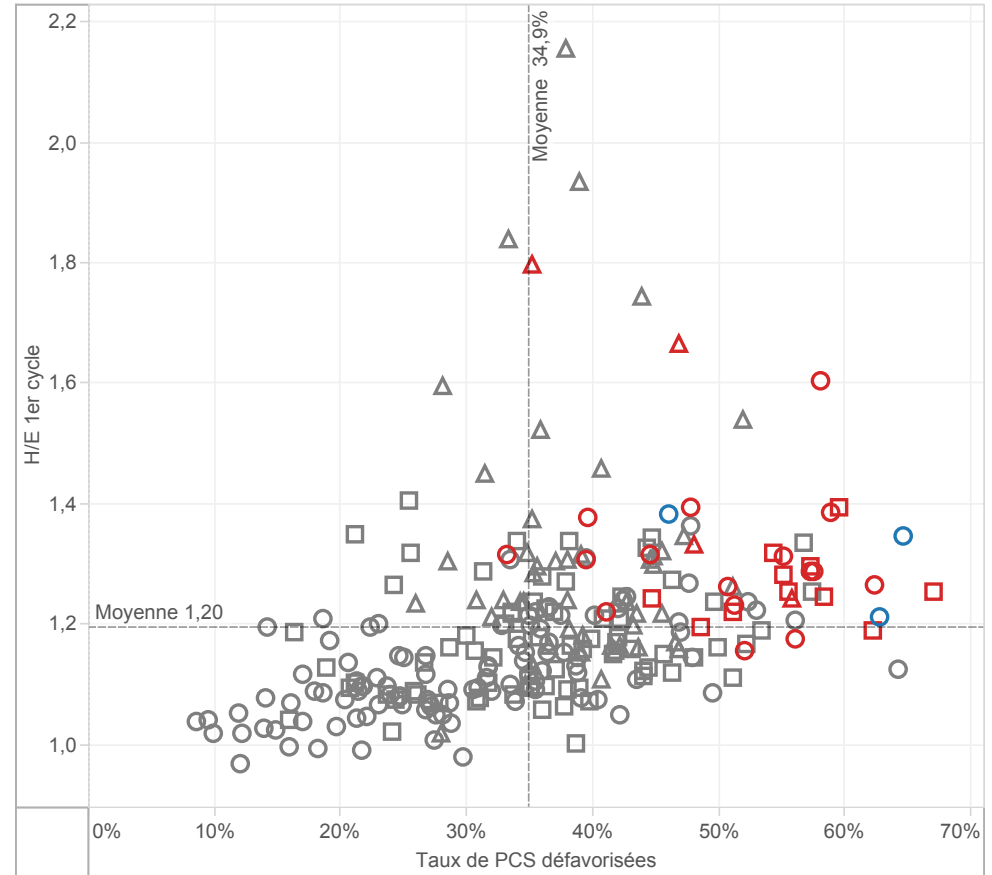
	BORDEAUX				Référence académique	NATIONAL				Référence nationale
	EP			Hors EP		EP			Hors EP	
	REP+	REP	Total	Total		REP+	REP	Total	Total	
Proportion d'élèves inscrits en sections européennes et internat..	0,0%	0,1%	0,1%	0,5%	0,4%	0,1%	0,2%	0,2%	0,8%	0,7%
Proportion d'élèves inscrits en 6ème bilangues	0,0%	14,4%	13,1%	10,2%	10,6%	14,1%	13,4%	13,7%	13,7%	13,7%
Proportion d'élèves apprenant les langues rares	0,0%	2,3%	2,2%	5,3%	4,9%	8,9%	6,7%	7,4%	6,8%	7,0%
Proportion d'élèves suivant des cours de latin-grec	20,7%	18,0%	18,2%	21,7%	21,3%	9,3%	13,5%	12,1%	19,0%	17,6%

MOYENS EN COLLEGE

H/E 1er cycle en fonction des taux de PCS défavorisées - NATIONAL
par académie dans les collèges publics



H/E 1er cycle en fonction des taux de PCS défavorisées - BORDEAUX
par collège public de l'académie



surligner : ○ AIX-MARS..
○ AMIENS

Appartenance à l'EP

■ REP+

■ REP

■ hors EP

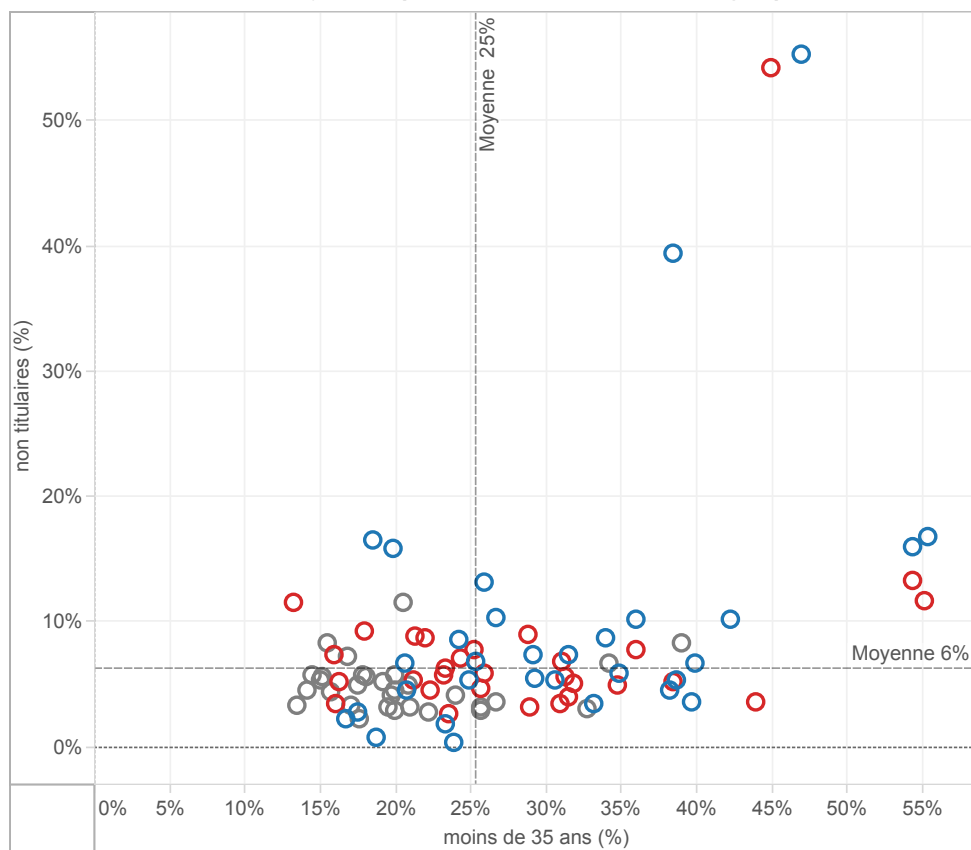
▲ Collège rural

■ Collège intermédiaire

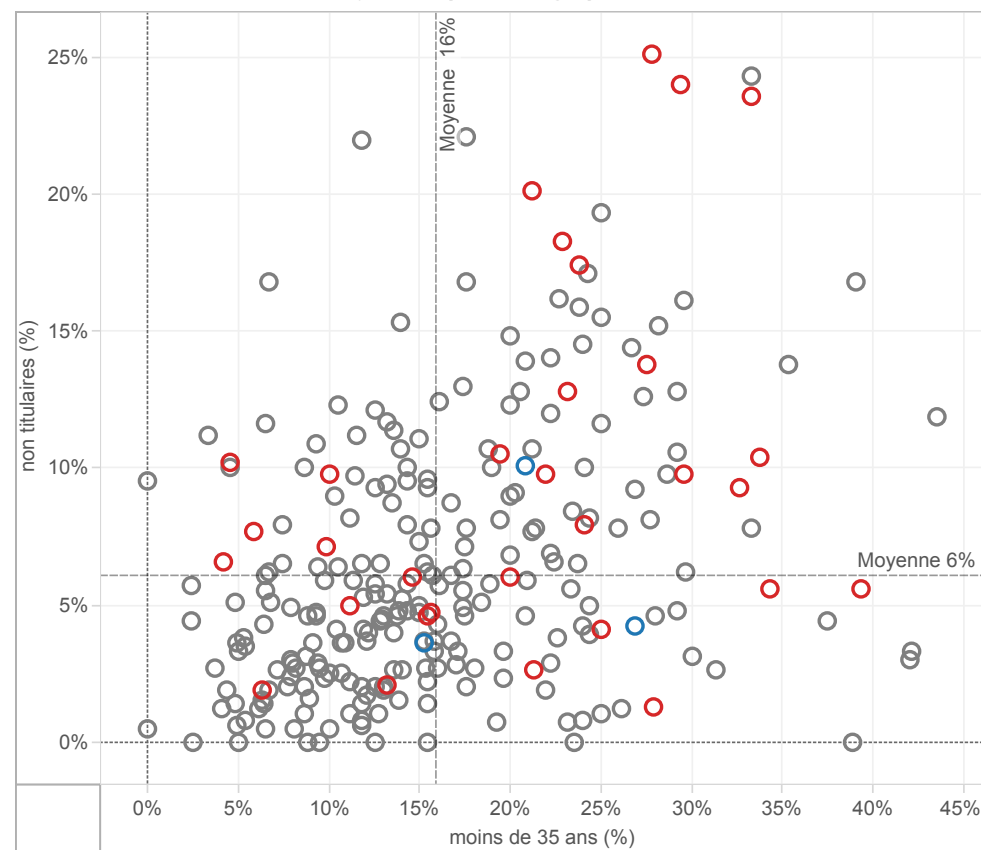
○ Collège urbain

CARACTERISTIQUES DES EQUIPES ENSEIGNANTES EN COLLEGE

Taux d'enseignants non titulaires en fonction du taux d'enseignants âgés de moins de 35 ans
NATIONAL - Moyennes par académie dans les collèges publics



Taux d'enseignants non titulaires en fonction du taux d'enseignants âgés de moins de 35 ans
BORDEAUX - Moyennes par collège public de l'académie



surligner : ○ BORDEAUX

Appartenance à l'EP

■ REP+

■ REP

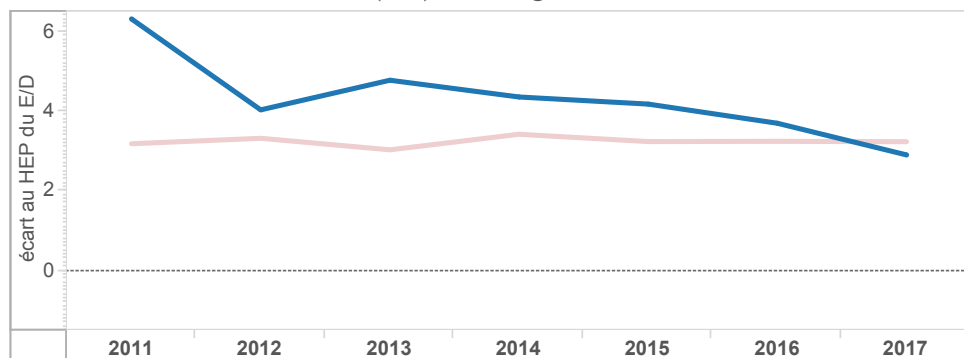
■ hors EP

EVOLUTION DES ECARTS ENTRE EP ET HORS EP EN COLLEGE

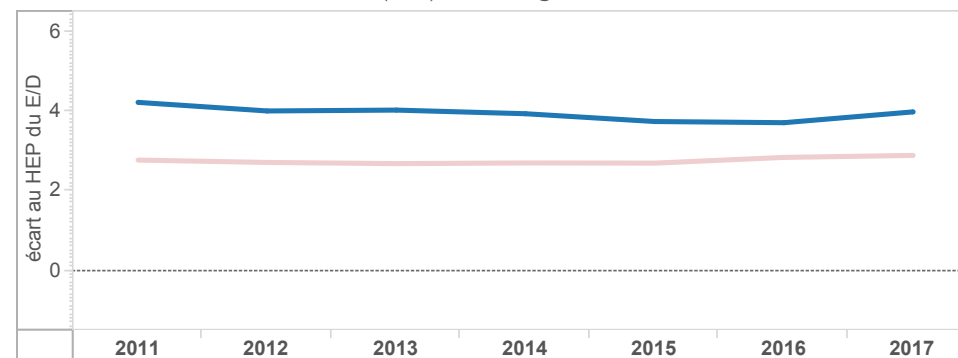
Académie
BORDEAUX

ECLAIR(2011 à 2013) ECLAIR & REP+(2014) REP+(2015-... RRS(2011 à 2014) REP (2015)

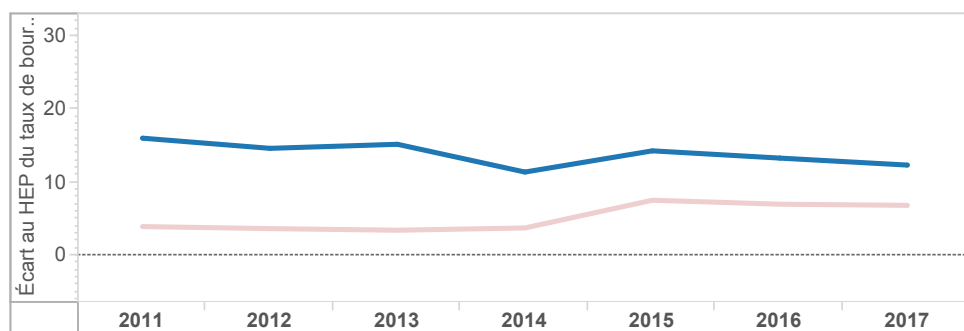
Écart des taux d'encadrement (E/D) au collège entre hors EP et EP - BORDEAUX



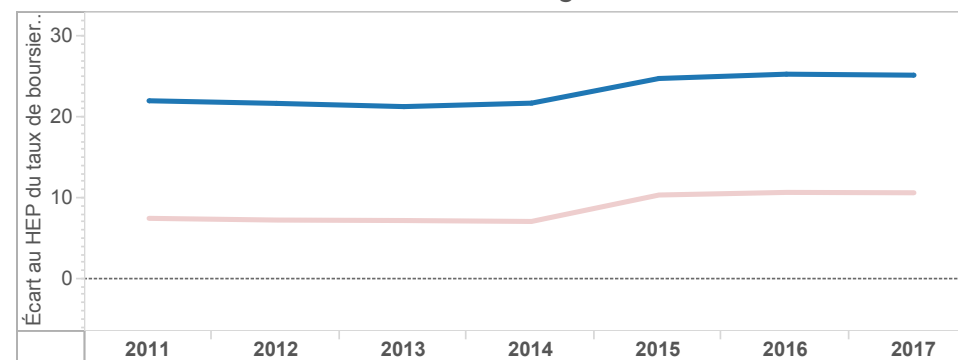
Écart des taux d'encadrement (E/D) au collège entre hors EP et EP - NATIONAL



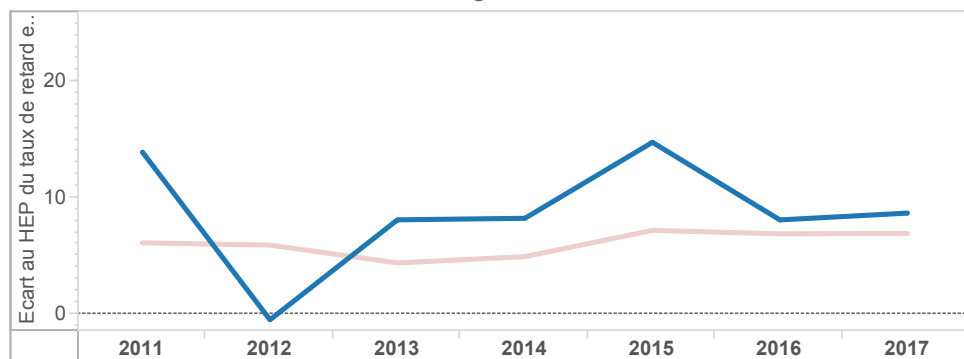
Écart des taux de boursiers de taux 3 au collège entre EP et hors EP - BORDEAUX



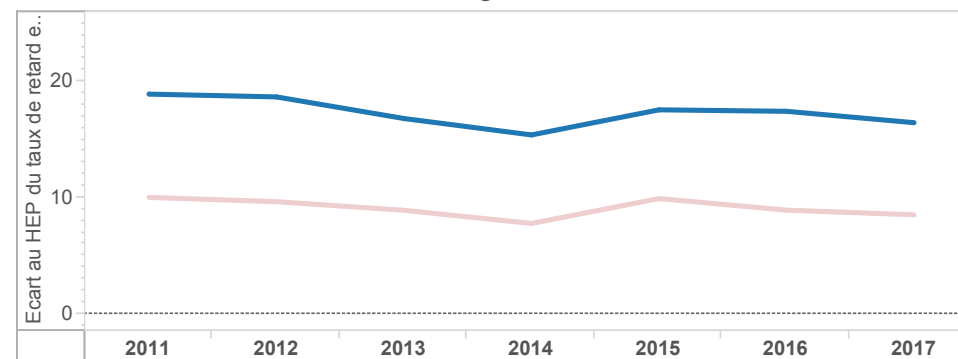
Écart des taux de boursiers de taux 3 au collège entre EP et hors EP - NATIONAL



Écart des taux de retard en 3e au collège entre EP et hors EP - BORDEAUX



Écart des taux de retard en 3e au collège entre EP et hors EP - NATIONAL

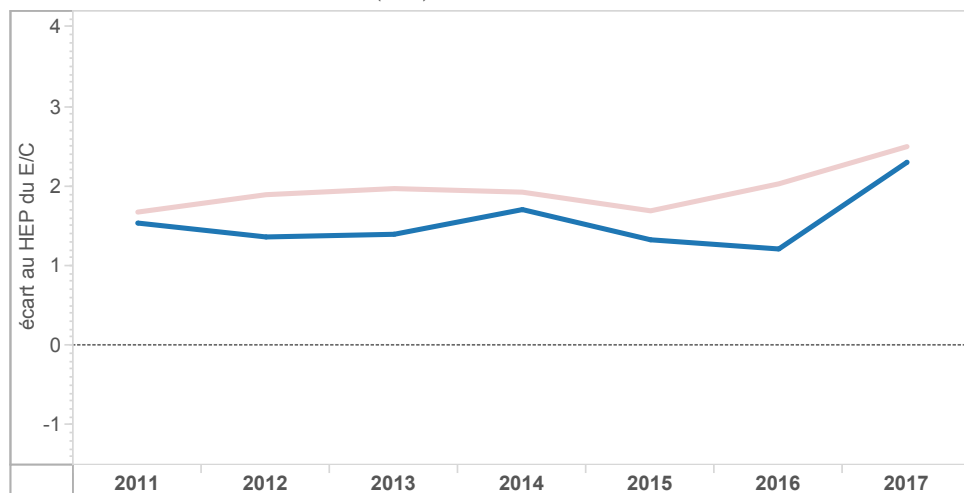


EVOLUTION DES ECARTS ENTRE EP ET HORS EP DANS LE 1er DEGRE

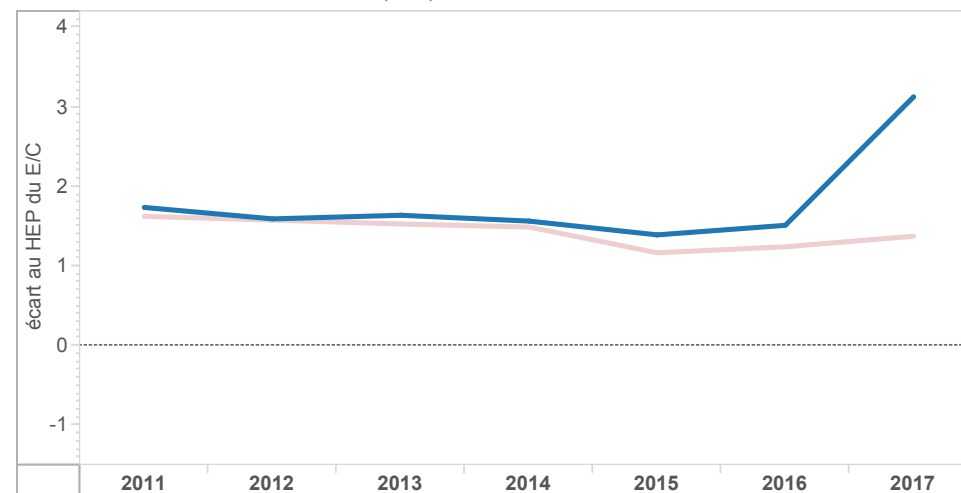
Académie
BORDEAUX

ECLAIR(2011 à 2013) ECLAIR & REP+(2014) REP+(2015-... RRS(2011 à 2014) REP (2015)

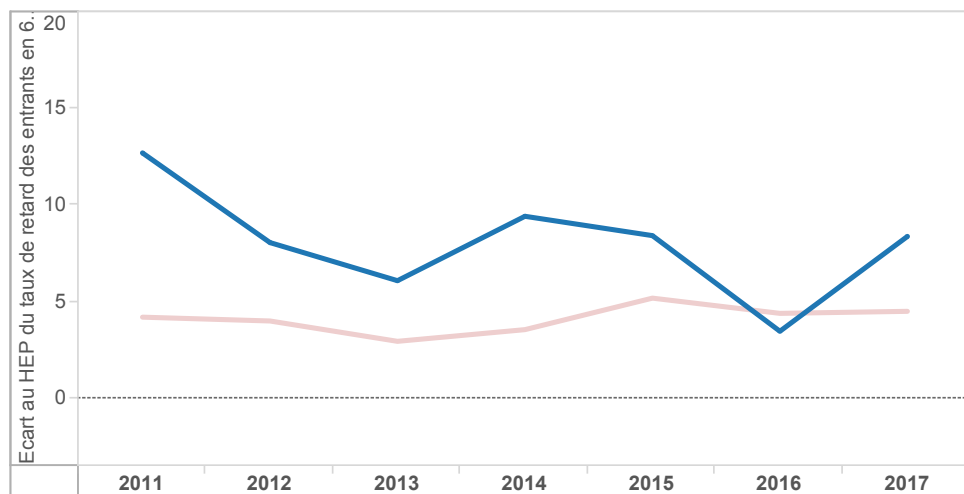
Ecart des taux d'encadrement (E/C) à l'école entre hors EP et EP - BORDEAUX



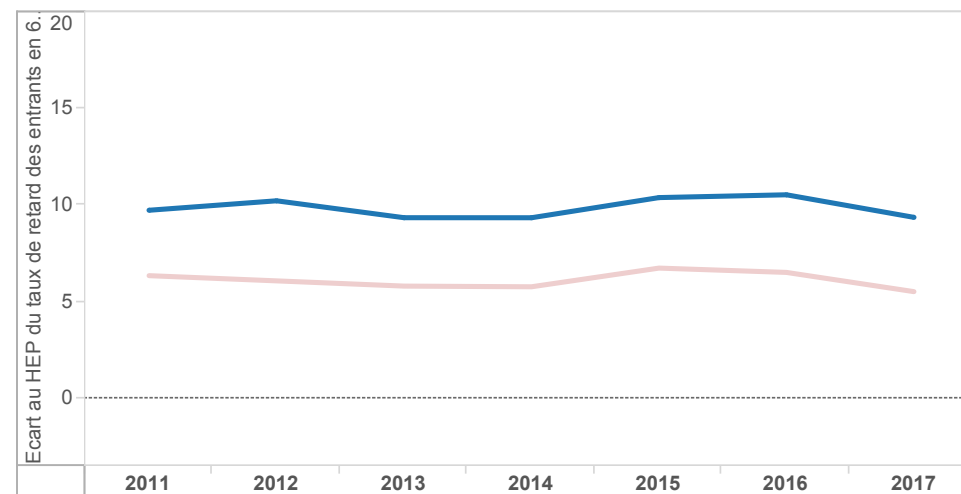
Ecart des taux d'encadrement (E/C) à l'école entre hors EP et EP - NATIONAL



Ecart des taux de retard des entrants en 6ème entre EP et hors EP - BORDEAUX



Ecart des taux de retard des entrants en 6ème entre EP et hors EP - NATIONAL



ELEMENTS DE COUTS

Coût spécifique à l'éducation prioritaire	BORDEAUX		
	REP+	REP	EP
Coût spécifique global en euros	6 356 920	31 147 922	37 476 559
Coût spécifique en euros par élève	1 405	698	763

NATIONAL		
REP+	REP	EP
765 994 834	682 081 406	#####
1 275	663	888

dont : Coût spécifique sur le programme 140 (1er degré-Public)

Coût spécifique global en euros	4 387 811	19 118 806	23 478 335
Coût spécifique en euros par élève	1 328	629	697

459 921 157	415 219 186	873 629 045
1 066	611	787

Coût spécifique sur le programme 141 (2nd degré-Public) en collège

Coût spécifique global en euros	1 625 446	10 256 093	11 881 539
Coût spécifique en euros par élève	1 333	723	771

253 614 893	213 461 038	467 075 931
1 497	610	899

Coût spécifique sur le programme 230 (Vie de l'élève) en collège

Coût spécifique global en euros	343 662	1 773 023	2 116 685
Coût spécifique en euros par élève	282	125	137

52 458 784	53 401 182	105 859 966
310	153	204

Coûts sur la masse salariale des enseignants

En collège	BORDEAUX				Référence académique	NATIONAL				Référence nationale
	EP			Hors EP		EP			Hors EP	
	REP+	REP	Total	Total		REP+	REP	Total	Total	
Coût moyen par élève en euros	5 872	5 325	5 368	4 684	4 768	6 029	5 197	5 469	4 687	4 845
Coût moyen d'un enseignant en euros	69 554	66 140	66 422	67 318	67 193	66 552	65 939	66 158	67 279	67 020

Calculs effectués sur l'année budgétaire 2017

Pour informatio..

Coût moyen
annuel par
élève des
programmes 1..

1er degré public : 3 714 €

2nd degré public : 7 055 €

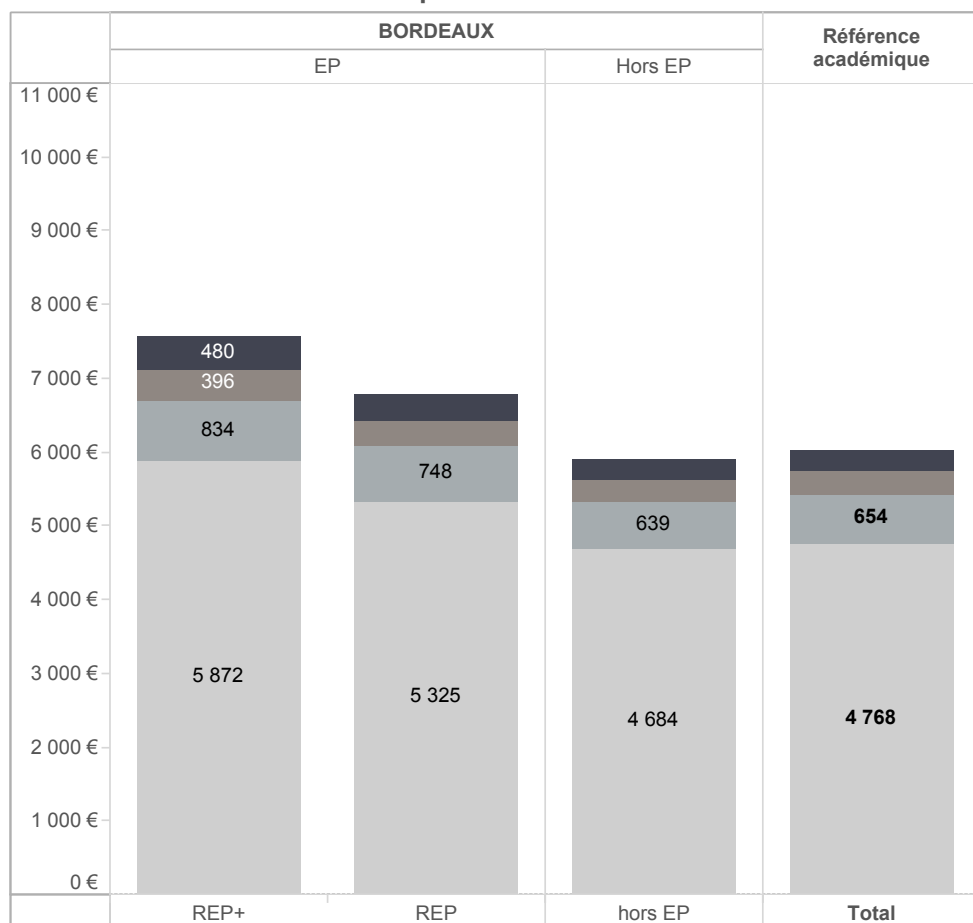
Vie de l'élève : 1 087 €

MOYENS EN COLLEGE (2)

Coût moyen par élève

- Fonctions éducatives (AED)
- Education, santé, social
- Encadrement, administration et financi..
- Enseignement/formation

Moyennes académiques suivant les fonctions exercées par les personnels



Moyennes nationales suivant les fonctions exercées par les personnels

