

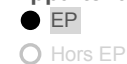
## CARTE DES COLLEGES EN EDUCATION PRIORITAIRE

Académie  
AMIENS

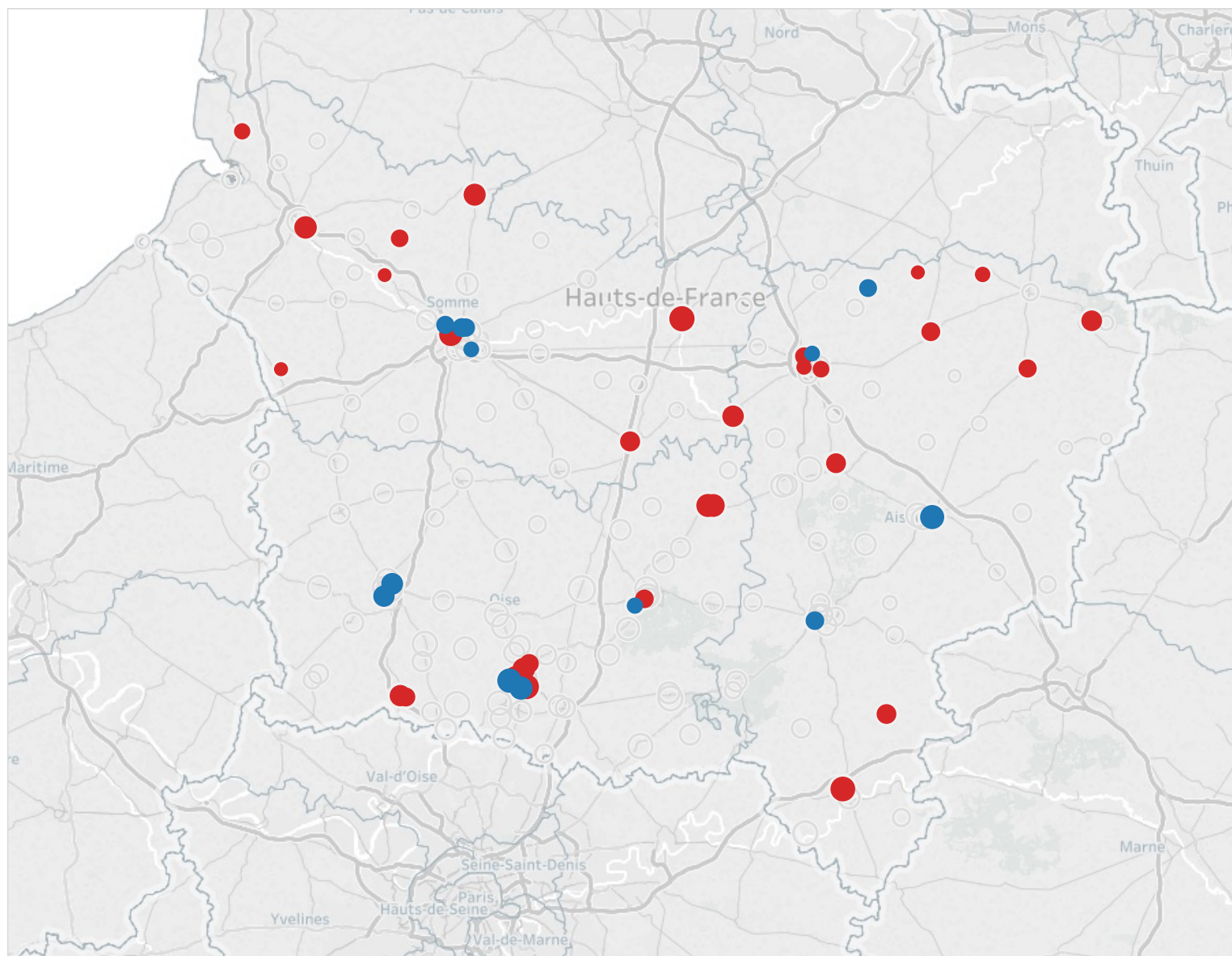
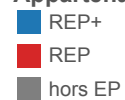
### Effectif d'élèves



### Appartenance à l'EP



### Appartenance à l'EP



**COMPOSITION DE L'EDUCATION PRIORITAIRE**
**Contexte social**

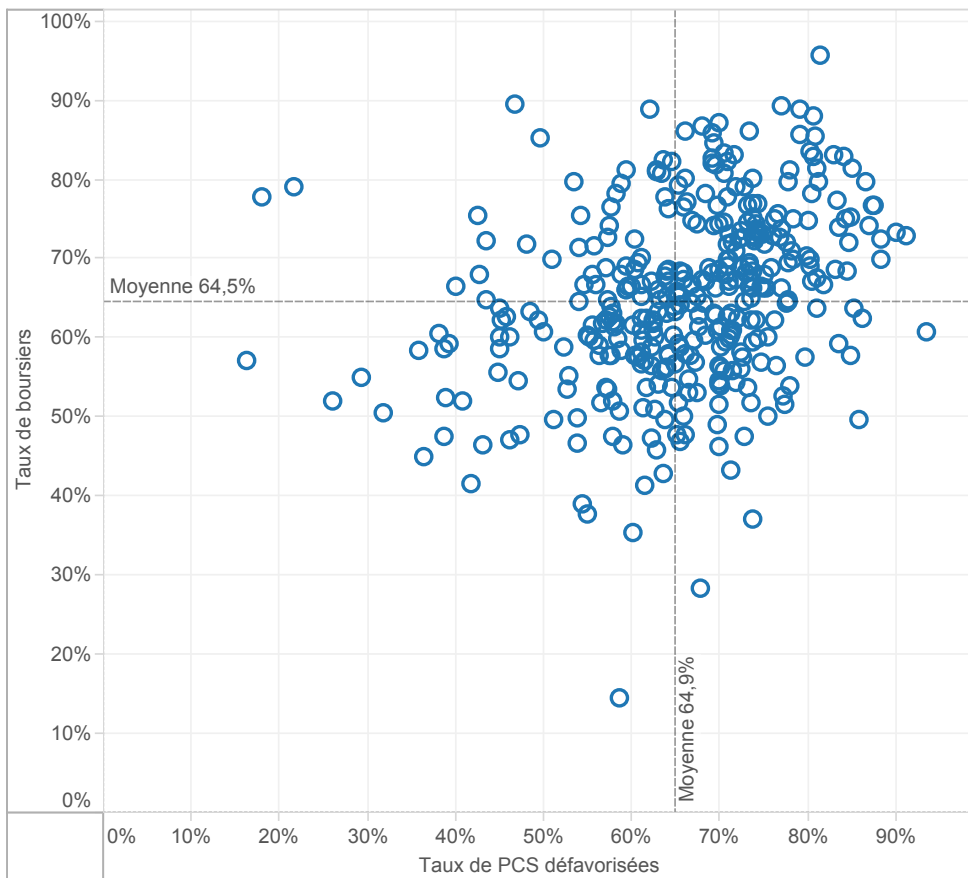
	AMIENS				Référence académique	NATIONAL				Référence nationale
	EP			Hors EP		EP			Hors EP	
	REP+	REP	Total	Total		REP+	REP	Total	Total	
<b>2nd degré</b>										
Proportion d'élèves issus de PCS défavorisées au collège	67,3%	58,2%	61,0%	43,3%	47,8%	64,9%	54,2%	57,7%	34,1%	39,1%
Proportion de boursiers au collège	62,4%	42,8%	48,7%	23,8%	30,2%	64,5%	46,1%	52,2%	23,4%	29,5%
Proportion de boursiers de taux 3 au collège	26,0%	13,9%	17,5%	5,6%	8,7%	31,8%	17,2%	22,0%	6,5%	9,7%
<b>1er degré</b>										
Proportion d'élèves entrant en 6ème issus de PCS défavorisées	63,6%	57,7%	59,9%	40,0%	44,0%	60,5%	52,3%	55,5%	31,6%	36,0%

**Poids de l'EP**

	AMIENS				Référence académique	NATIONAL				Référence nationale
	EP			Hors EP		EP			Hors EP	
	REP+	REP	Total	Total		REP+	REP	Total	Total	
<b>dans le 2nd degré</b>										
Nombre de collèges	13	30	43	130	173	365	732	1 097	4 197	5 294
Répartition des collèges	7,5%	17,3%	24,9%	75,1%	100,0%	6,9%	13,8%	20,7%	79,3%	100,0%
Effectif d'élèves des collèges	6 315	14 738	21 053	60 704	81 757	181 275	366 442	547 717	2 050 641	2 598 358
Répartition des élèves des collèges	7,7%	18,0%	25,8%	74,2%	100,0%	7,0%	14,1%	21,1%	78,9%	100,0%
Nombre moyen d'élèves par collège	485,8	491,3	489,6	467,0	472,6	496,6	500,6	499,3	488,6	490,8
Répartition suivant leur collège de destination des élèves de 6ème provenant d'une école en EP	32,9%	55,2%	88,1%	11,9%	100,0%	32,8%	53,2%	86,0%	14,0%	100,0%
Proportion d'élèves en SEGPA	8,0%	6,9%	7,3%	2,5%	3,7%	6,0%	4,7%	5,1%	2,4%	3,0%
<b>dans le 1er degré</b>										
Nombre d'écoles	111	199	310	1 583	1 893	2 466	4 237	6 703	38 698	45 401
Répartition des écoles	5,9%	10,5%	16,4%	83,6%	100,0%	5,4%	9,3%	14,8%	85,2%	100,0%
Effectif d'élèves du 1er degré	15 951	24 473	40 424	143 313	183 737	459 782	718 129	1 177 911	4 664 797	5 842 708
Répartition des élèves du 1er degré	8,7%	13,3%	22,0%	78,0%	100,0%	7,9%	12,3%	20,2%	79,8%	100,0%
Nombre moyen d'élèves par école	143,7	123,0	130,4	90,5	97,1	186,4	169,5	175,7	120,5	128,7

## CONTEXTE SOCIO-ECONOMIQUE DES COLLEGES EN EDUCATION PRIO..

Taux de boursiers en fonction des taux de PCS défavorisées - NATIONAL  
Tous les collèges public REP+ de métropole et DOM



Taux de boursiers en fonction des taux de PCS défavorisées - AMIENS  
Tous les collèges publics de l'académie



surligner : ○ AMIENS

Appartenance à l'EP

■ REP+

■ REP

■ hors EP

## REUSSITE SCOLAIRE

## Fluidité des parcours scolaires

	AMIENS					Référence académique	NATIONAL				Référence nationale	
	EP			Hors EP	EP			Hors EP				
	REP+	REP	Total	Total	REP+		REP	Total	Total			
<b>2nd degré</b>												
Taux de retard parmi les élèves de 3ème	24,8%	18,0%	20,0%	13,4%	15,0%	29,7%	21,7%	24,3%	13,2%	15,5%		
<b>1er degré</b>												
Taux de retard parmi les entrants en 6ème	13,8%	12,1%	12,8%	7,5%	8,6%	16,8%	12,9%	14,4%	7,4%	8,7%		

## Diplôme national du brevet - session 2017

	AMIENS					Référence académique	NATIONAL				Référence nationale	
	EP			Hors EP	EP			Hors EP				
	REP+	REP	Total	Total	REP+		REP	Total	Total			
<b>Réussite au bre..</b>												
Taux de réussite au brevet	82,6%	84,9%	84,2%	89,8%	88,4%	80,4%	82,9%	82,1%	89,1%	87,7%		
Taux de réussite parmi les garçons	76,8%	78,7%	78,1%	87,0%	84,9%	74,6%	78,0%	77,0%	85,9%	84,1%		
Taux de réussite parmi les filles	88,0%	90,7%	89,9%	92,6%	91,9%	85,9%	87,7%	87,1%	92,2%	91,2%		

## Mentions Bien &amp; Très-Bien

Taux de mentions Bien et Très-Bien	43,1%	49,7%	47,7%	54,9%	53,2%	39,8%	46,0%	44,0%	57,2%	54,7%
Taux de mentions Bien et Très-Bien parmi les filles	45,4%	54,4%	51,7%	60,2%	58,2%	44,2%	50,7%	48,6%	62,0%	59,4%

## Résultats

Note moyenne à l'écrit du contrôle final	8,6	9,3	9,1	10,4	10,1	7,7	8,6	8,3	10,2	9,8
	REP+	REP	EP	HEP	TOTAL	REP+	REP	EP	HEP	TOTAL
Français - note moyenne au contrôle continu										
Français - note moyenne à l'examen final	8,7	9,5	9,2	10,4	10,2	8,1	8,9	8,7	10,3	10,0
Mathématiques - note moyenne au contrôle continu										
Mathématiques - note moyenne à l'examen final	6,5	7,4	7,1	8,6	8,2	5,9	7,0	6,7	9,1	8,7

## Orientation et parcours des élèves

	AMIENS					Référence académique	NATIONAL				Référence nationale	
	EP			Hors EP	EP			Hors EP				
	REP+	REP	Total	Total	REP+		REP	Total	Total			
<b>En fin de coll..</b>												
Taux de passage en 2nde GT	60,0%	58,8%	59,2%	63,0%	62,1%	54,3%	60,2%	58,3%	67,5%	65,7%		
Taux de passage en 2nde Pro	36,0%	33,1%	34,0%	26,7%	28,5%	37,0%	31,0%	32,9%	21,0%	23,5%		

## Devenir en fin de 2nde GT

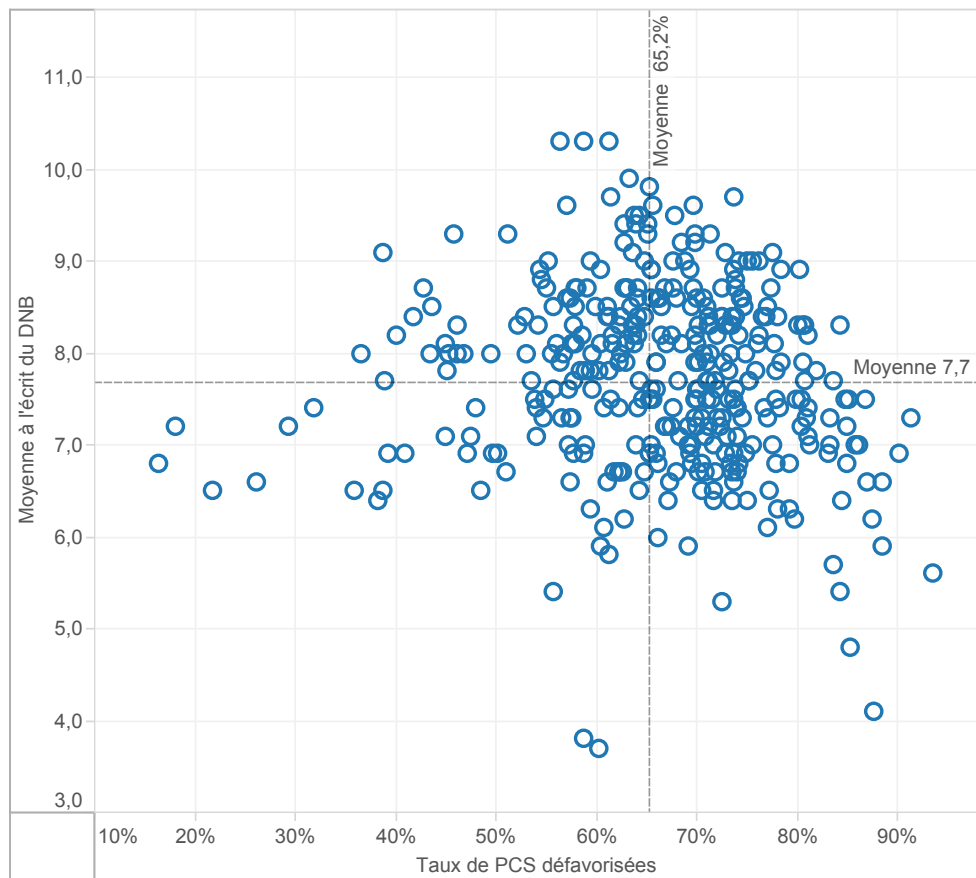
1ère générale	50,1%	54,8%	53,5%	62,2%	60,3%	47,3%	55,2%	52,8%	66,9%	64,4%
1ère technologique	36,8%	31,8%	33,3%	26,8%	28,3%	37,5%	32,5%	34,0%	23,9%	25,7%
Redoublement	4,2%	4,2%	4,2%	3,2%	3,4%	6,0%	4,9%	5,2%	3,6%	3,9%
Autres	8,8%	9,1%	9,0%	7,8%	8,1%	9,2%	7,5%	8,0%	5,6%	6,0%

## Devenir en fin de 2nde Pro

1ère professionnelle	80,1%	81,9%	81,3%	83,9%	83,1%	82,4%	84,1%	83,5%	84,7%	84,3%
Redoublement	6,9%	3,5%	4,7%	3,3%	3,7%	4,6%	4,1%	4,3%	3,5%	3,7%
Autres	13,0%	14,5%	14,0%	12,8%	13,1%	13,0%	11,8%	12,2%	11,9%	12,1%

**FOCUS SUR LA REUSSITE AU DNB DES COLLEGES EP DE L'ACADEMIE ..**

Moyenne à l'écrit du DNB en fonction des taux de PCS défavorisées -NATIONAL  
Tous les collèges publics ECLAIR de métropole et DOM



Moyenne à l'écrit du DNB en fonction des taux de PCS défavorisées - AMIENS  
Tous les collèges publics de l'académie



surligner : ○ AMIENS

Appartenance à l'EP

■ REP+

■ REP

■ hors EP

**LEVIERS D'ACTION**
**Encadrement des élèves**

	AMIENS				Référence académique	NATIONAL				Référence nationale
	EP			Hors EP		EP			Hors EP	
	REP+	REP	Total	Total		REP+	REP	Total	Total	
<b>2nd degré - Coll..</b>										
Nombre moyen d'élèves par division (E/D)	20,3	21,5	21,1	24,8	23,7	21,1	22,2	21,9	25,1	24,4
Nombre moyen d'élèves par structure (E/S)	19,3	19,7	19,6	22,8	21,8	19,8	20,7	20,4	23,3	22,6
Nombre moyen d'heures hebdomadaires par élève (H/E)	1,61	1,44	1,49	1,20	1,28	1,44	1,34	1,37	1,17	1,21
<b>1er degré</b>										
Nombre moyen d'élèves par classe (E/C)	19,3	21,7	20,7	23,2	22,6	20,6	22,3	21,6	23,7	23,2
Proportion d'élèves de 2 ans dans le préélémentaire	9,0%	8,3%	8,6%	3,0%	4,3%	7,1%	6,1%	6,5%	2,5%	3,3%
Taux de scolarisation des enfants de 2 ans			29,1%	10,6%	14,3%			20,5%	9,7%	11,7%

**Moyens humains**

	AMIENS				Référence académique	NATIONAL				Référence nationale
	EP			Hors EP		EP			Hors EP	
	REP+	REP	Total	Total		REP+	REP	Total	Total	
<b>2nd degré - Coll..</b>										
Proportion d'enseignants non titulaires	3,5%	3,6%	3,6%	3,1%	3,3%	14,5%	9,2%	11,1%	4,7%	6,3%
Proportion d'enseignants de moins de 35 ans	39,6%	43,9%	42,5%	32,7%	35,6%	37,6%	35,5%	36,2%	22,0%	25,3%
Proport. d'enseignants ayant 5 ans et plus d'ancienneté sur leur ..	52,2%	47,0%	48,8%	57,3%	54,7%	34,2%	41,4%	38,8%	54,1%	50,4%
<b>1er degré</b>										
Proport. d'enseignants ayant 5 ans et plus d'ancienneté sur leur ..	35,6%	38,4%	37,2%	44,3%	42,5%	32,9%	34,3%	33,8%	42,0%	40,1%

**Surencadrement Programme 140 (1er degré - Public)**

Nombre d'ETP supplémentaires	260	128	387	6 367	5 482	11 849
Nombre d'ETP supplémentaires pour 1 000 élèves	17	5	10	14	8	10

**Surencadrement Programme 141 (2nd degré - Public) e..**

Nombre d'ETP supplémentaires	181	175	356	3 775	3 495	7 270
Nombre d'ETP supplémentaires pour 1 000 élèves	29	12	17	22	10	14

**Surencadrement Programme 230 (Vie de l'élève) en co..**

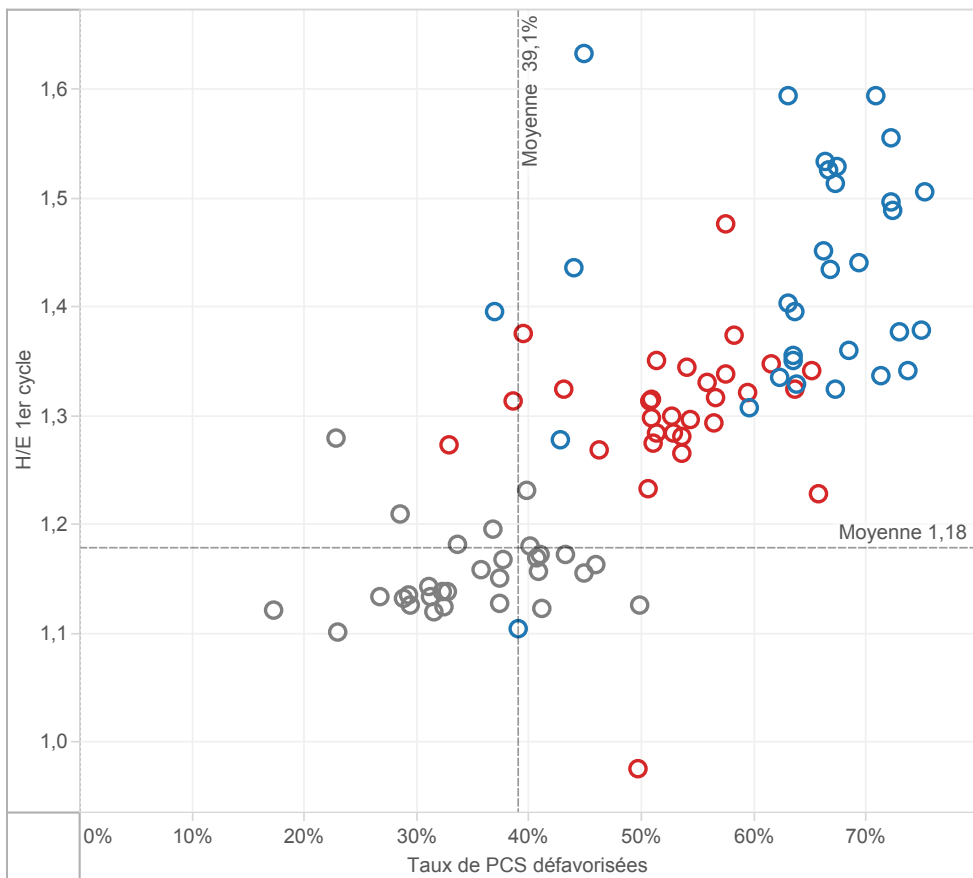
Nombre d'ETP supplémentaires (CPE et AED)	83	76	160	1 545	1 594	3 139
Nombre d'ETP supplémentaires pour 1 000 élèves	13	5	8	9	5	6

**Offres éducatives au collège : exemple des langues**

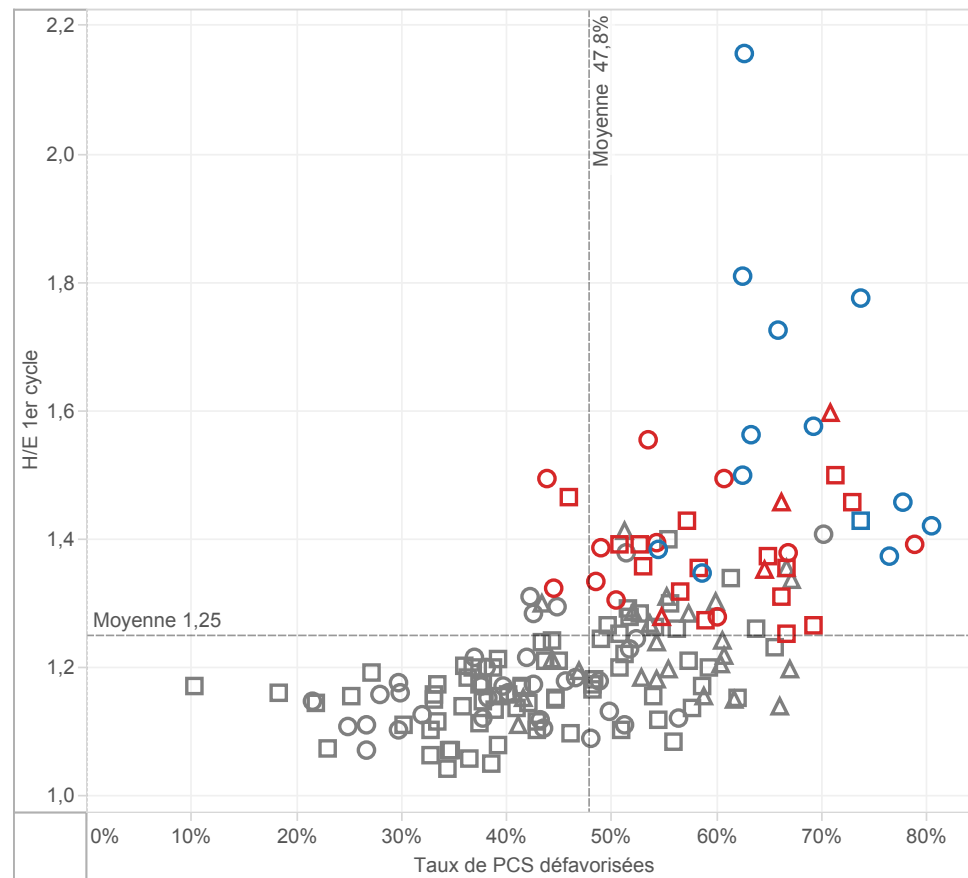
	AMIENS				Référence académique	NATIONAL				Référence nationale
	EP			Hors EP		EP			Hors EP	
	REP+	REP	Total	Total		REP+	REP	Total	Total	
Proportion d'élèves inscrits en sections européennes et internat..	0,0%	0,0%	0,0%	0,0%	0,0%	0,1%	0,2%	0,2%	0,8%	0,7%
Proportion d'élèves inscrits en 6ème bilangues	16,0%	10,5%	12,2%	12,5%	12,4%	14,1%	13,4%	13,7%	13,7%	13,7%
Proportion d'élèves apprenant les langues rares	4,9%	1,5%	2,5%	4,2%	3,8%	8,9%	6,7%	7,4%	6,8%	7,0%
Proportion d'élèves suivant des cours de latin-grec	7,3%	14,4%	12,3%	17,1%	15,9%	9,3%	13,5%	12,1%	19,0%	17,6%

**MOYENS EN COLLEGE**

H/E 1er cycle en fonction des taux de PCS défavorisées - NATIONAL  
par académie dans les collèges publics



H/E 1er cycle en fonction des taux de PCS défavorisées - AMIENS  
par collège public de l'académie



surligner : ○ AIX-MARS..  
○ AMIENS

Appartenance à l'EP

■ REP+

■ REP

■ hors EP

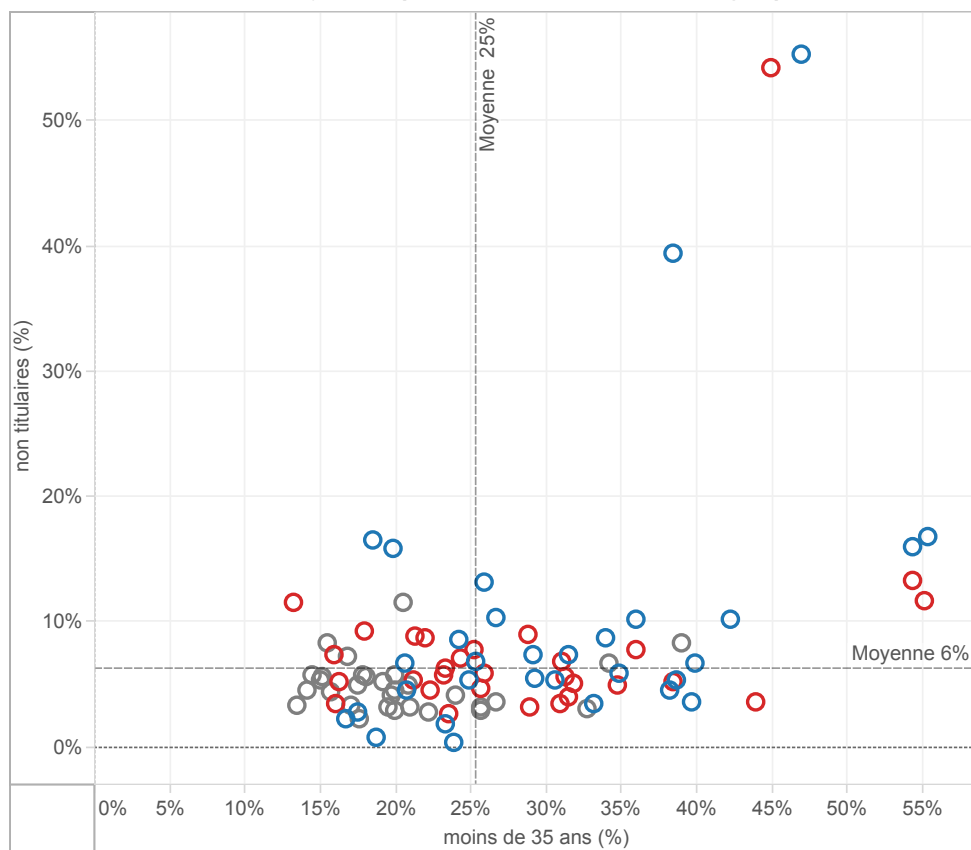
▲ Collège rural

■ Collège intermédiaire

○ Collège urbain

## CARACTERISTIQUES DES EQUIPES ENSEIGNANTES EN COLLEGE

Taux d'enseignants non titulaires en fonction du taux d'enseignants âgés de moins de 35 ans  
NATIONAL - Moyennes par académie dans les collèges publics



surligner : ○ AMIENS

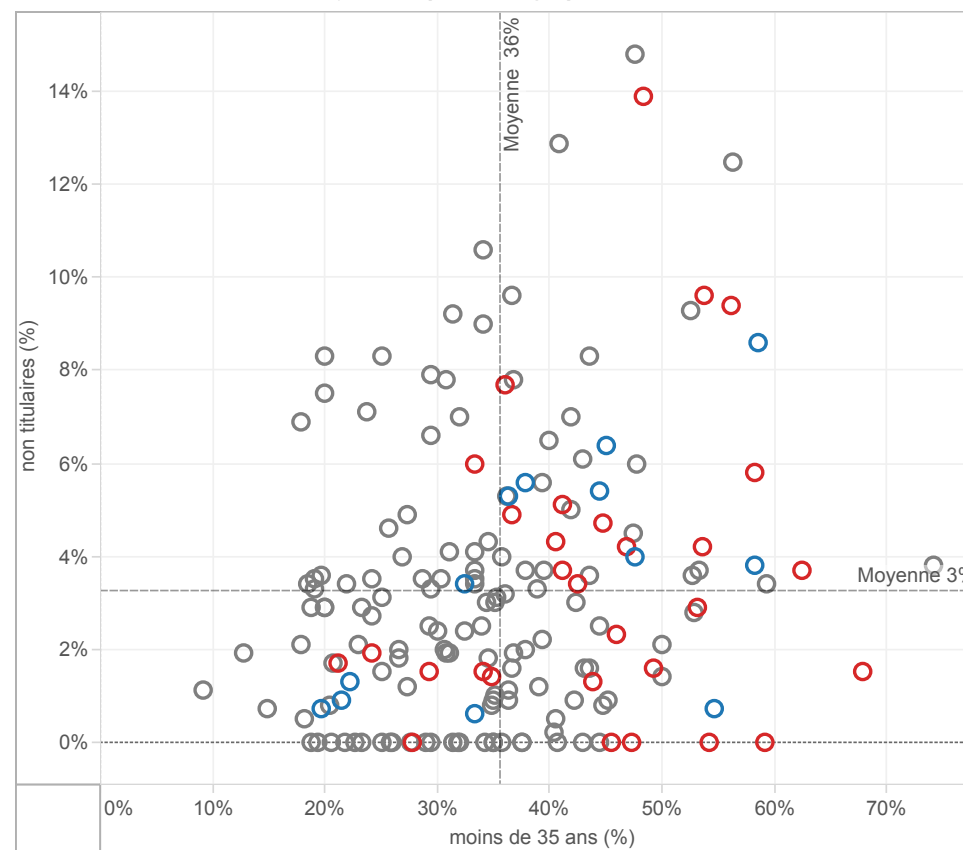
Appartenance à l'EP

■ REP+

■ REP

■ hors EP

Taux d'enseignants non titulaires en fonction du taux d'enseignants âgés de moins de 35 ans  
AMIENS - Moyennes par collège public de l'académie



surligner : ○ AMIENS

Appartenance à l'EP

■ REP+

■ REP

■ hors EP

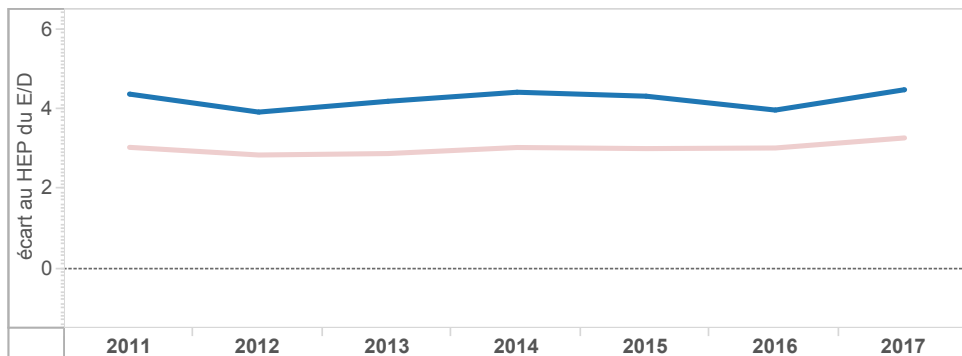


## EVOLUTION DES ECARTS ENTRE EP ET HORS EP EN COLLEGE

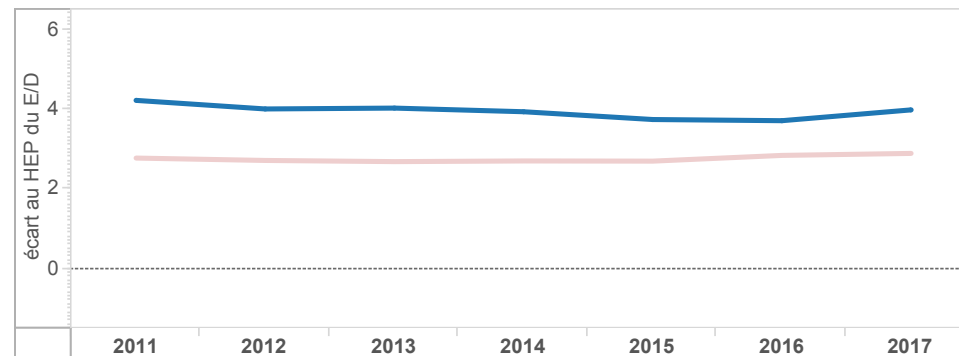
Académie  
AMIENS

ECLAIR(2011 à 2013) ECLAIR & REP+(2014) REP+(2015-... RRS(2011 à 2014) REP (2015)

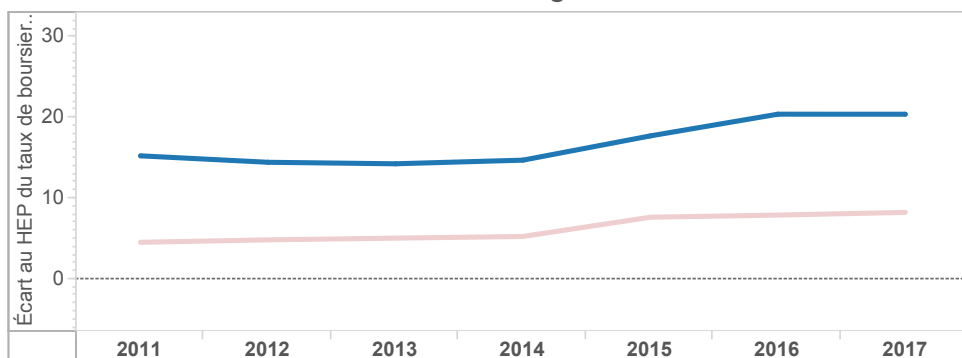
Écart des taux d'encadrement (E/D) au collège entre hors EP et EP - AMIENS



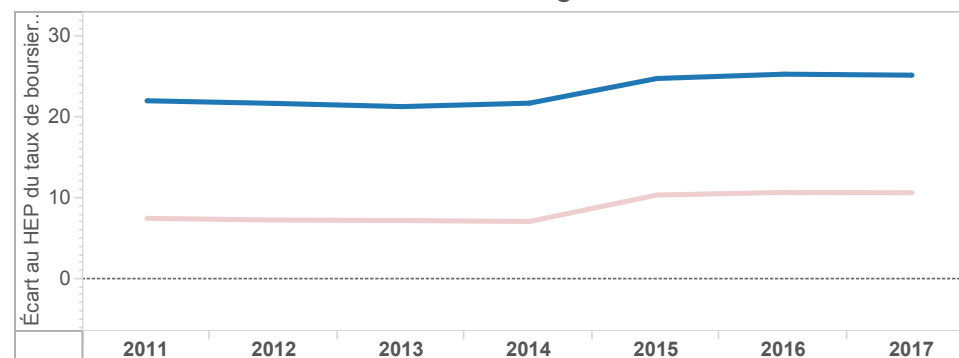
Écart des taux d'encadrement (E/D) au collège entre hors EP et EP - NATIONAL



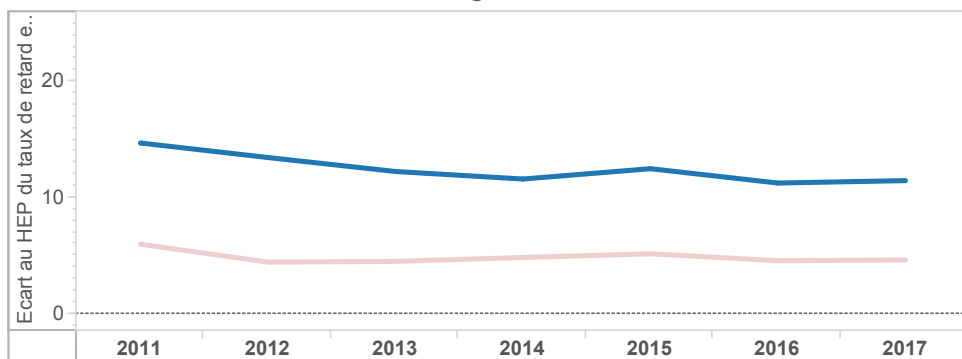
Écart des taux de boursiers de taux 3 au collège entre EP et hors EP - AMIENS



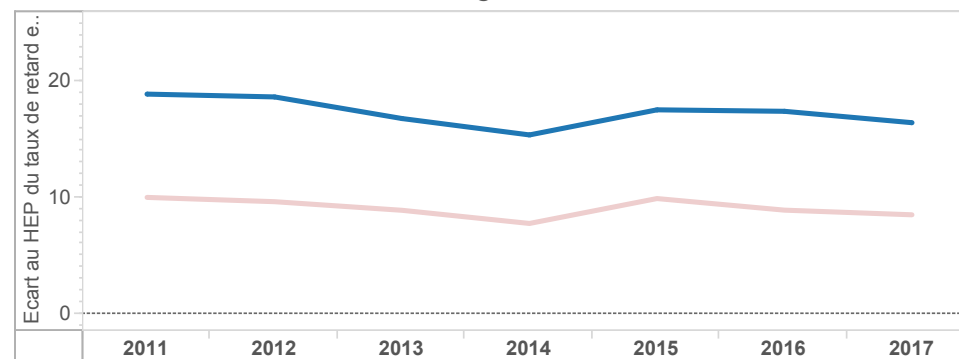
Écart des taux de boursiers de taux 3 au collège entre EP et hors EP - NATIONAL



Écart des taux de retard en 3e au collège entre EP et hors EP - AMIENS



Écart des taux de retard en 3e au collège entre EP et hors EP - NATIONAL

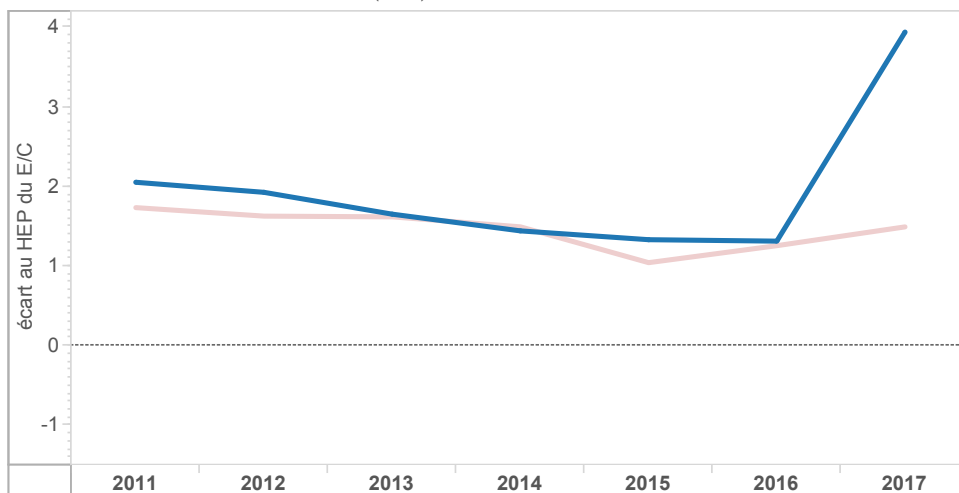


## EVOLUTION DES ECARTS ENTRE EP ET HORS EP DANS LE 1er DEGRE

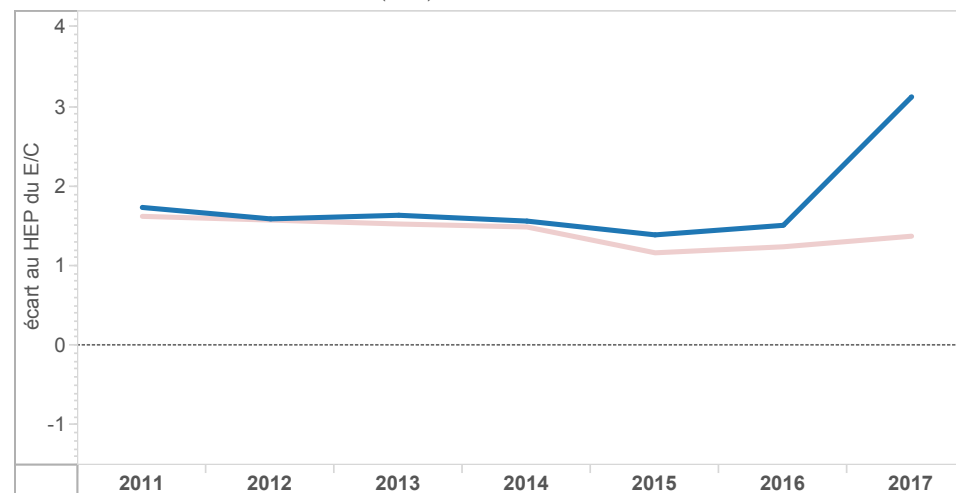
Académie  
AMIENS

ECLAIR(2011 à 2013) ECLAIR & REP+(2014) REP+(2015-... RRS(2011 à 2014) REP (2015)

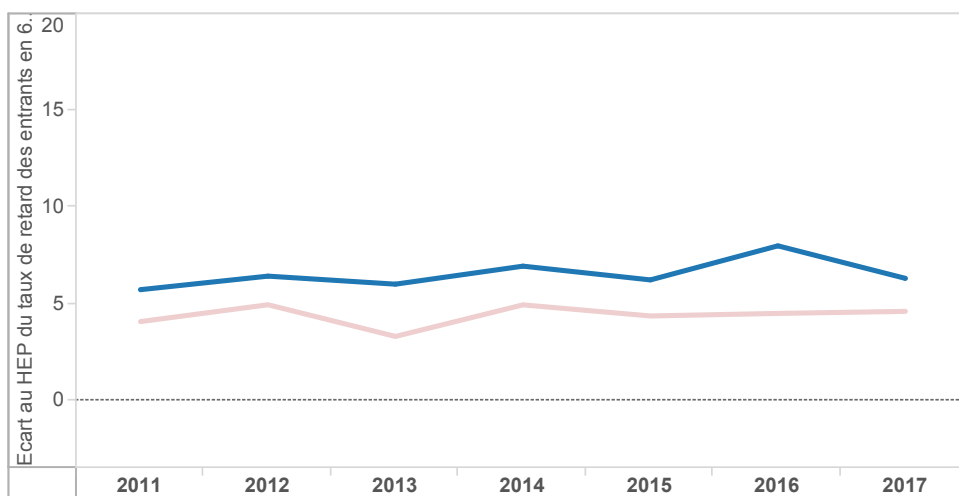
Ecart des taux d'encadrement (E/C) à l'école entre hors EP et EP - AMIENS



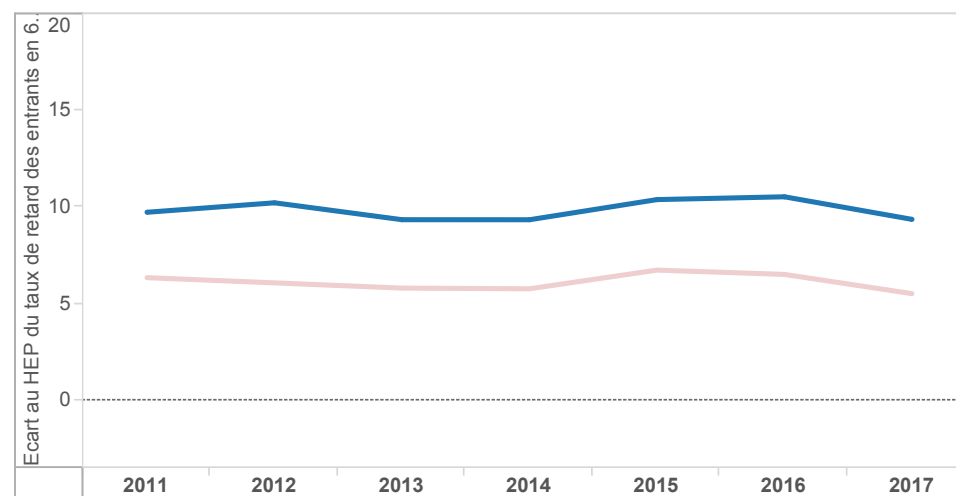
Ecart des taux d'encadrement (E/C) à l'école entre hors EP et EP - NATIONAL



Ecart des taux de retard des entrants en 6ème entre EP et hors EP - AMIENS



Ecart des taux de retard des entrants en 6ème entre EP et hors EP - NATIONAL



**ELEMENTS DE COUTS**

Coût spécifique à l'éducation prioritaire	AMIENS		
	REP+	REP	EP
Coût spécifique global en euros	34 473 332	23 852 859	58 281 888
Coût spécifique en euros par élève	1 573	615	960

NATIONAL		
REP+	REP	EP
765 994 834	682 081 406	#####
1 275	663	888

dont : Coût spécifique sur le programme 140 (1er degré-Public)

Coût spécifique global en euros	18 845 719	10 598 662	29 400 076
Coût spécifique en euros par élève	1 208	441	742

459 921 157	415 219 186	873 629 045
1 066	611	787

Coût spécifique sur le programme 141 (2nd degré-Public) en collège

Coût spécifique global en euros	12 999 833	10 651 293	23 651 126
Coût spécifique en euros par élève	2 059	723	1 123

253 614 893	213 461 038	467 075 931
1 497	610	899

Coût spécifique sur le programme 230 (Vie de l'élève) en collège

Coût spécifique global en euros	2 627 780	2 602 905	5 230 685
Coût spécifique en euros par élève	416	177	248

52 458 784	53 401 182	105 859 966
310	153	204

**Coûts sur la masse salariale des enseignants**

En collège	AMIENS				Référence académique	NATIONAL				Référence nationale
	EP			Hors EP		EP			Hors EP	
	REP+	REP	Total	Total		REP+	REP	Total	Total	
Coût moyen par élève en euros	6 590	5 369	5 735	4 710	4 974	6 029	5 197	5 469	4 687	4 845
Coût moyen d'un enseignant en euros	66 987	64 973	65 654	65 933	65 850	66 552	65 939	66 158	67 279	67 020

Calculs effectués sur l'année budgétaire 2017

Pour informatio..

Coût moyen  
annuel par  
élève des  
programmes 1..

1er degré public : 3 714 €

2nd degré public : 7 055 €

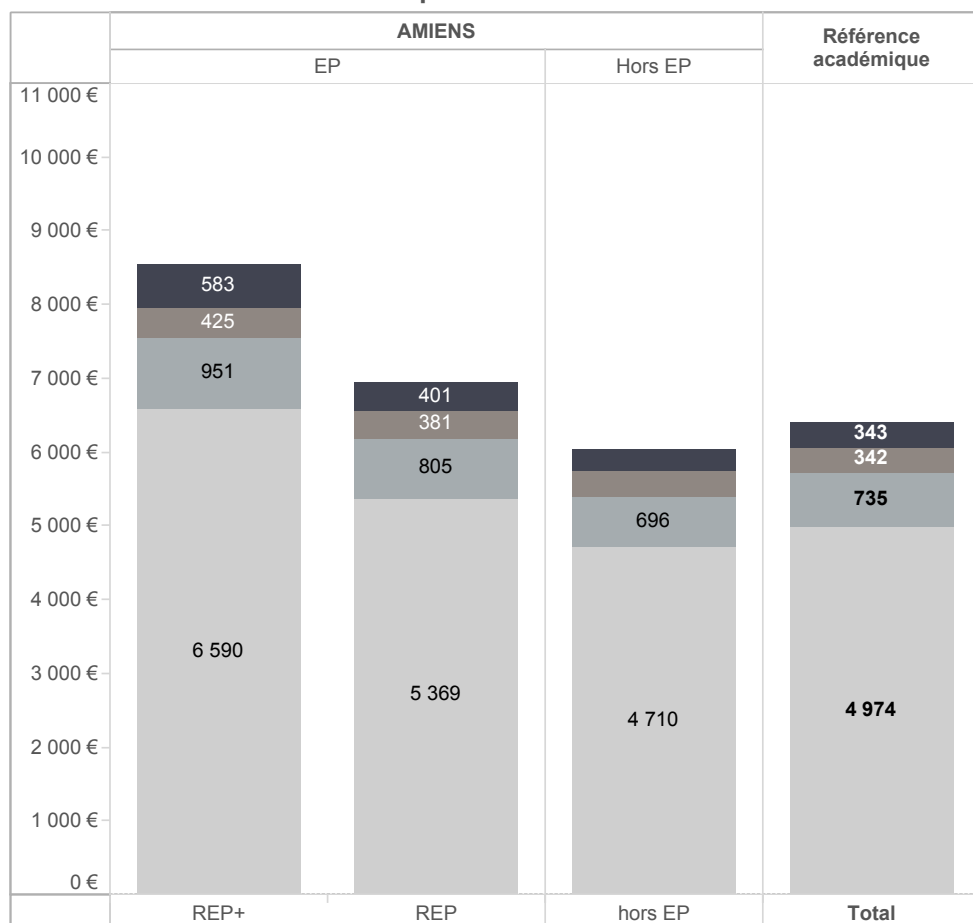
Vie de l'élève : 1 087 €

## MOYENS EN COLLEGE (2)

### Coût moyen par élève

- Fonctions éducatives (AED)
- Education, santé, social
- Encadrement, administration et financi..
- Enseignement/formation

Moyennes académiques suivant les fonctions exercées par les personnels



Moyennes nationales suivant les fonctions exercées par les personnels

