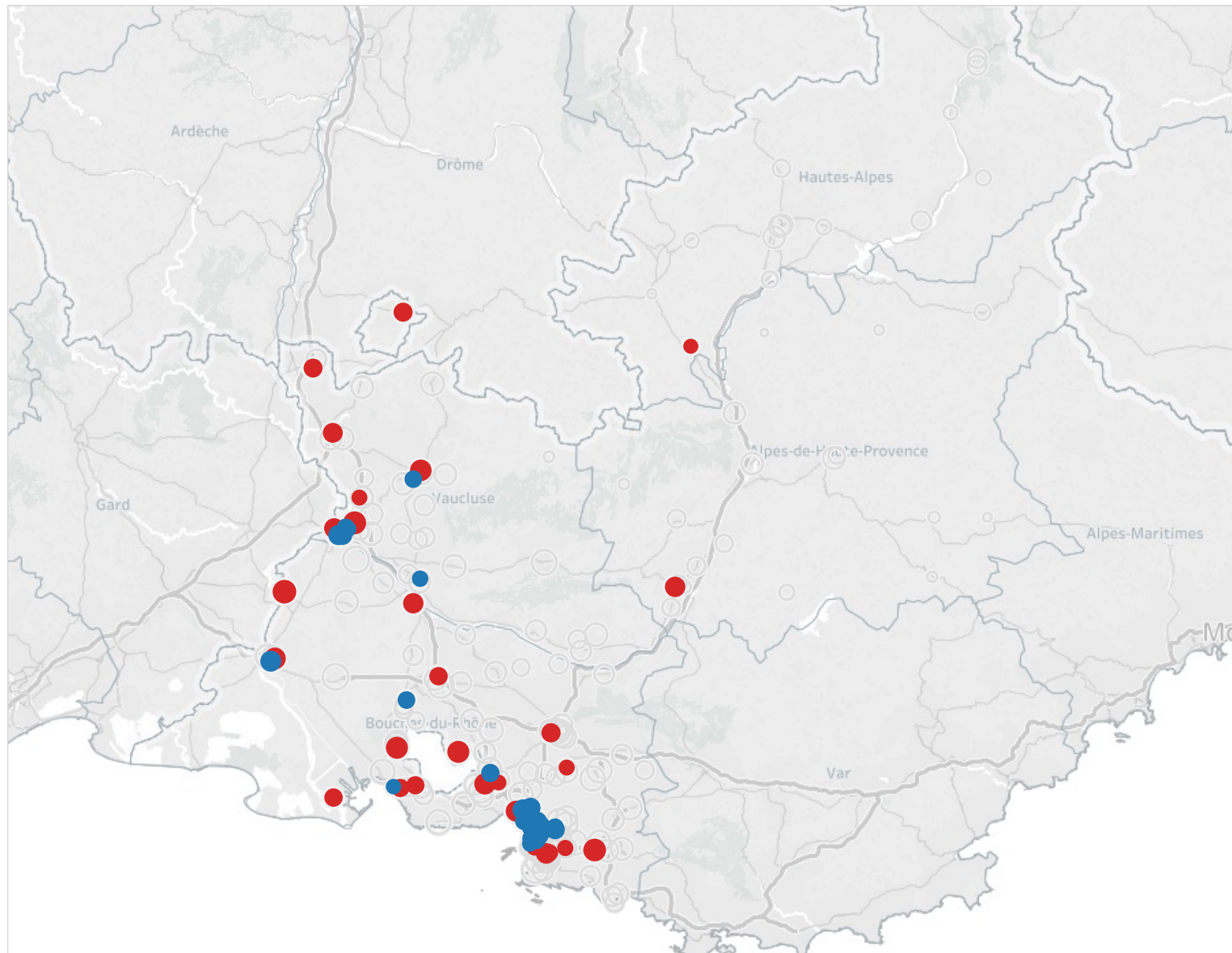


CARTE DES COLLEGES EN EDUCATION PRIORITAIRE

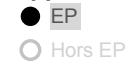
Académie
AIX-MARSEILLE



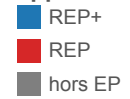
Effectif d'élèves



Appartenance à l'EP



Appartenance à l'EP



COMPOSITION DE L'EDUCATION PRIORITAIRE

Contexte social

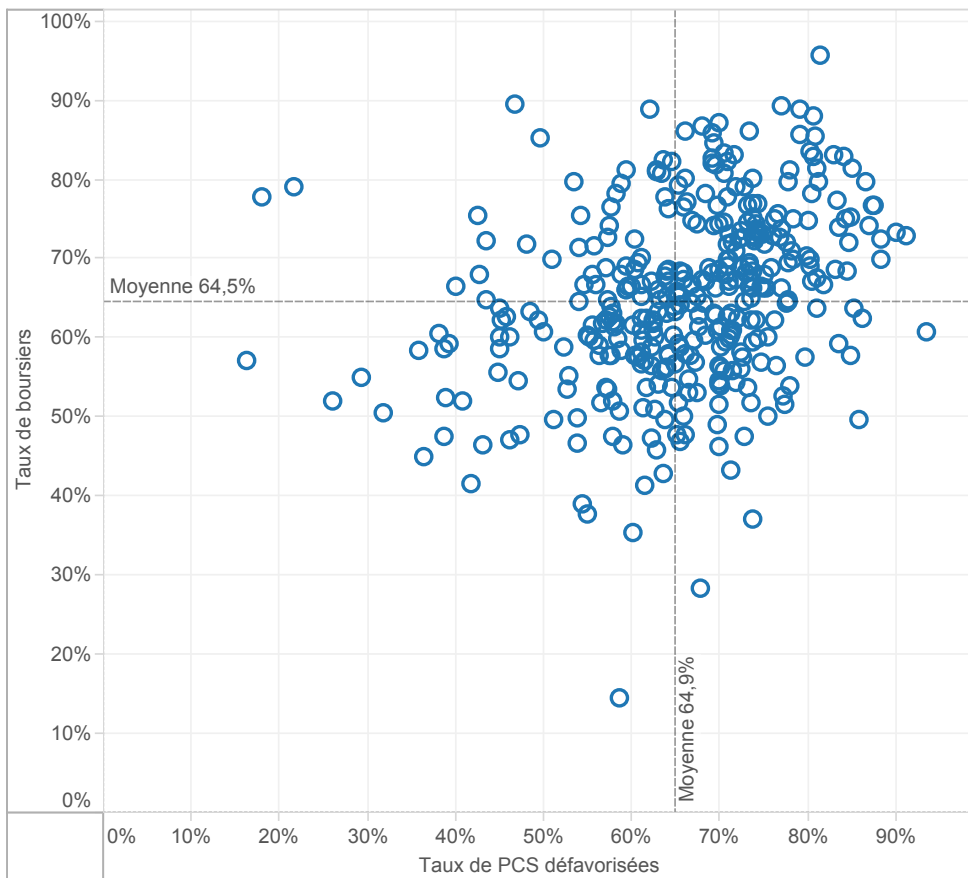
| 2nd degré | AIX-MARSEILLE | | | | Référence académique | NATIONAL | | | | Référence nationale |
|---|---------------|-------|-------|---------|----------------------|----------|-------|-------|---------|---------------------|
| | EP | | | Hors EP | | EP | | | Hors EP | |
| | REP+ | REP | Total | Total | | REP+ | REP | Total | Total | |
| Proportion d'élèves issus de PCS défavorisées au collège | 66,2% | 50,5% | 58,4% | 29,4% | 37,2% | 64,9% | 54,2% | 57,7% | 34,1% | 39,1% |
| Proportion de boursiers au collège | 77,3% | 47,7% | 62,5% | 26,6% | 36,3% | 64,5% | 46,1% | 52,2% | 23,4% | 29,5% |
| Proportion de boursiers de taux 3 au collège | 39,2% | 16,3% | 27,8% | 7,7% | 13,1% | 31,8% | 17,2% | 22,0% | 6,5% | 9,7% |
| 1er degré | | | | | | | | | | |
| Proportion d'élèves entrant en 6ème issus de PCS défavorisées | 61,0% | 52,5% | 57,6% | 27,2% | 33,9% | 60,5% | 52,3% | 55,5% | 31,6% | 36,0% |

Poids de l'EP

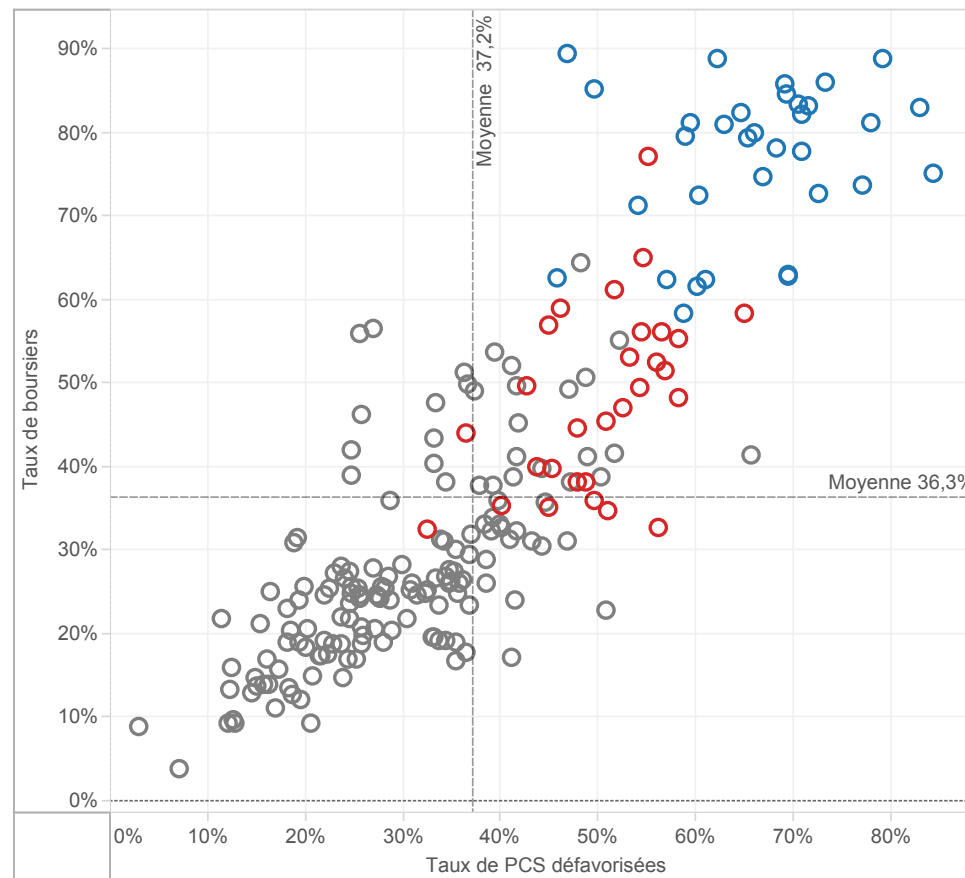
| dans le 2nd degré | AIX-MARSEILLE | | | | Référence académique | NATIONAL | | | | Référence nationale |
|--|---------------|--------|--------|---------|----------------------|----------|---------|-----------|-----------|---------------------|
| | EP | | | Hors EP | | EP | | | Hors EP | |
| | REP+ | REP | Total | Total | | REP+ | REP | Total | Total | |
| Nombre de collèges | 33 | 29 | 62 | 148 | 210 | 365 | 732 | 1 097 | 4 197 | 5 294 |
| Répartition des collèges | 15,7% | 13,8% | 29,5% | 70,5% | 100,0% | 6,9% | 13,8% | 20,7% | 79,3% | 100,0% |
| Effectif d'élèves des collèges | 15 246 | 15 223 | 30 469 | 82 491 | 112 960 | 181 275 | 366 442 | 547 717 | 2 050 641 | 2 598 358 |
| Répartition des élèves des collèges | 13,5% | 13,5% | 27,0% | 73,0% | 100,0% | 7,0% | 14,1% | 21,1% | 78,9% | 100,0% |
| Nombre moyen d'élèves par collège | 462,0 | 524,9 | 491,4 | 557,4 | 537,9 | 496,6 | 500,6 | 499,3 | 488,6 | 490,8 |
| Répartition suivant leur collège de destination des élèves de 6ème provenant d'une école en EP | 50,2% | 35,6% | 85,8% | 14,2% | 100,0% | 32,8% | 53,2% | 86,0% | 14,0% | 100,0% |
| Proportion d'élèves en SEGPA | 5,3% | 6,1% | 5,7% | 1,6% | 2,7% | 6,0% | 4,7% | 5,1% | 2,4% | 3,0% |
| dans le 1er degré | | | | | | | | | | |
| Nombre d'écoles | 220 | 172 | 392 | 1 409 | 1 801 | 2 466 | 4 237 | 6 703 | 38 698 | 45 401 |
| Répartition des écoles | 12,2% | 9,6% | 21,8% | 78,2% | 100,0% | 5,4% | 9,3% | 14,8% | 85,2% | 100,0% |
| Effectif d'élèves du 1er degré | 39 577 | 25 400 | 64 977 | 198 725 | 263 702 | 459 782 | 718 129 | 1 177 911 | 4 664 797 | 5 842 708 |
| Répartition des élèves du 1er degré | 15,0% | 9,6% | 24,6% | 75,4% | 100,0% | 7,9% | 12,3% | 20,2% | 79,8% | 100,0% |
| Nombre moyen d'élèves par école | 179,9 | 147,7 | 165,8 | 141,0 | 146,4 | 186,4 | 169,5 | 175,7 | 120,5 | 128,7 |

CONTEXTE SOCIO-ECONOMIQUE DES COLLEGES EN EDUCATION PRIO..

Taux de boursiers en fonction des taux de PCS défavorisées - NATIONAL
Tous les collèges public REP+ de métropole et DOM



Taux de boursiers en fonction des taux de PCS défavorisées - AIX-MARSEILLE
Tous les collèges publics de l'académie



surligner : ○ AIX-MARSEILLE

Appartenance à l'EP

■ REP+

■ REP

■ hors EP

REUSSITE SCOLAIRE
Fluidité des parcours scolaires

| | AIX-MARSEILLE | | | | | Référence académique | NATIONAL | | | | Référence nationale | |
|---|---------------|-------|-------|---------|-------|----------------------|----------|---------|-------|-------|---------------------|--|
| | EP | | | Hors EP | EP | | | Hors EP | | | | |
| | REP+ | REP | Total | Total | REP+ | | REP | Total | Total | | | |
| 2nd degré | | | | | | | | | | | | |
| Taux de retard parmi les élèves de 3ème | 28,5% | 20,1% | 24,4% | 14,0% | 16,7% | 29,7% | 21,7% | 24,3% | 13,2% | 15,5% | | |
| 1er degré | | | | | | | | | | | | |
| Taux de retard parmi les entrants en 6ème | 18,9% | 15,8% | 17,6% | 8,2% | 10,3% | 16,8% | 12,9% | 14,4% | 7,4% | 8,7% | | |

Diplôme national du brevet - session 2017

| | AIX-MARSEILLE | | | | | Référence académique | NATIONAL | | | | Référence nationale | |
|------------------------------------|---------------|-------|-------|---------|-------|----------------------|----------|---------|-------|-------|---------------------|--|
| | EP | | | Hors EP | EP | | | Hors EP | | | | |
| | REP+ | REP | Total | Total | REP+ | | REP | Total | Total | | | |
| Réussite au bre.. | | | | | | | | | | | | |
| Taux de réussite au brevet | 74,7% | 80,8% | 77,7% | 88,2% | 85,6% | 80,4% | 82,9% | 82,1% | 89,1% | 87,7% | | |
| Taux de réussite parmi les garçons | 69,2% | 76,8% | 73,0% | 85,4% | 82,3% | 74,6% | 78,0% | 77,0% | 85,9% | 84,1% | | |
| Taux de réussite parmi les filles | 80,1% | 84,8% | 82,4% | 91,0% | 88,9% | 85,9% | 87,7% | 87,1% | 92,2% | 91,2% | | |

Mentions Bien & Très-Bien

| | | | | | | | | | | |
|---|-------|-------|-------|-------|-------|-------|-------|-------|-------|-------|
| Taux de mentions Bien et Très-Bien | 38,1% | 46,3% | 42,4% | 56,1% | 53,0% | 39,8% | 46,0% | 44,0% | 57,2% | 54,7% |
| Taux de mentions Bien et Très-Bien parmi les filles | 41,7% | 50,1% | 46,0% | 60,8% | 57,3% | 44,2% | 50,7% | 48,6% | 62,0% | 59,4% |

Résultats

| | | | | | | | | | | |
|--|------|-----|-----|------|-------|------|-----|-----|------|-------|
| Note moyenne à l'écrit du contrôle final | 7,2 | 8,5 | 7,8 | 10,0 | 9,5 | 7,7 | 8,6 | 8,3 | 10,2 | 9,8 |
| | REP+ | REP | EP | HEP | TOTAL | REP+ | REP | EP | HEP | TOTAL |
| Français - note moyenne au contrôle continu | | | | | | | | | | |
| Français - note moyenne à l'examen final | 7,6 | 8,9 | 8,2 | 10,2 | 9,7 | 8,1 | 8,9 | 8,7 | 10,3 | 10,0 |
| Mathématiques - note moyenne au contrôle continu | | | | | | | | | | |
| Mathématiques - note moyenne à l'examen final | 5,2 | 6,8 | 6,0 | 8,7 | 8,1 | 5,9 | 7,0 | 6,7 | 9,1 | 8,7 |

Orientation et parcours des élèves

| | AIX-MARSEILLE | | | | | Référence académique | NATIONAL | | | | Référence nationale | |
|-----------------------------|---------------|-------|-------|---------|-------|----------------------|----------|---------|-------|-------|---------------------|--|
| | EP | | | Hors EP | EP | | | Hors EP | | | | |
| | REP+ | REP | Total | Total | REP+ | | REP | Total | Total | | | |
| En fin de coll.. | | | | | | | | | | | | |
| Taux de passage en 2nde GT | 49,5% | 58,5% | 53,9% | 68,4% | 64,8% | 54,3% | 60,2% | 58,3% | 67,5% | 65,7% | | |
| Taux de passage en 2nde Pro | 43,4% | 31,1% | 37,5% | 20,8% | 25,0% | 37,0% | 31,0% | 32,9% | 21,0% | 23,5% | | |

Devenir en fin de 2nde GT

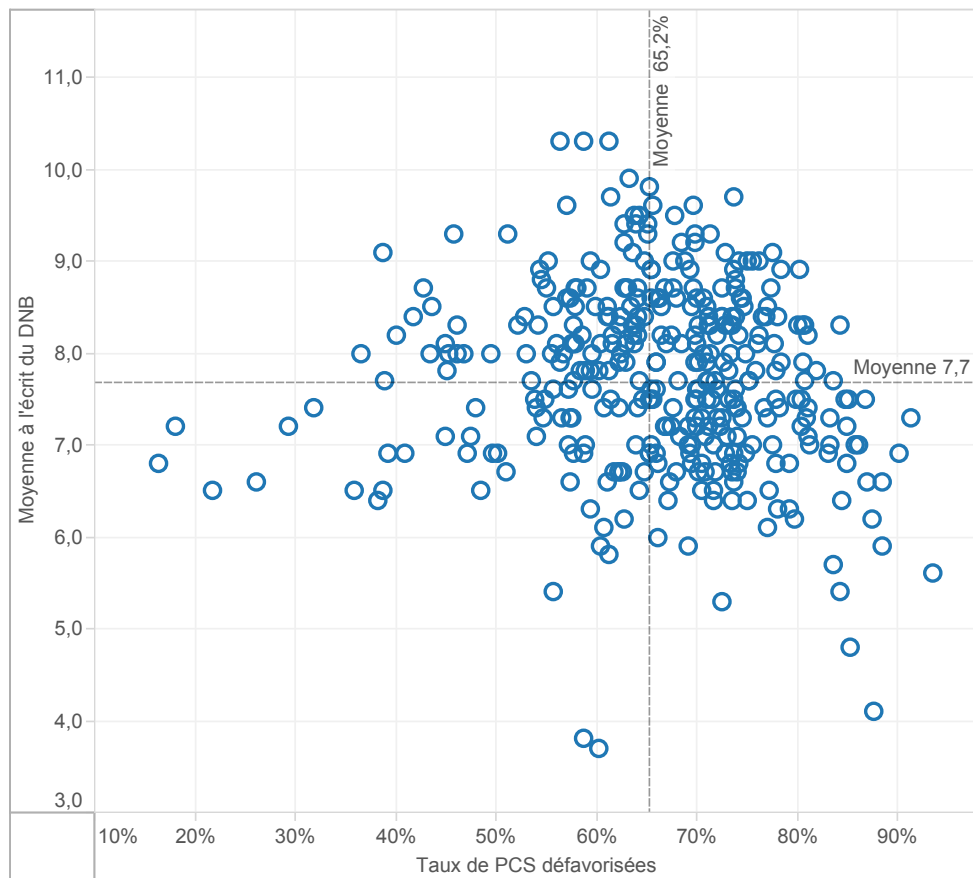
| | | | | | | | | | | |
|--------------------|-------|-------|-------|-------|-------|-------|-------|-------|-------|-------|
| 1ère générale | 46,5% | 56,4% | 51,9% | 65,4% | 62,6% | 47,3% | 55,2% | 52,8% | 66,9% | 64,4% |
| 1ère technologique | 36,3% | 30,4% | 33,1% | 24,3% | 26,1% | 37,5% | 32,5% | 34,0% | 23,9% | 25,7% |
| Redoublement | 9,8% | 5,6% | 7,5% | 4,8% | 5,3% | 6,0% | 4,9% | 5,2% | 3,6% | 3,9% |
| Autres | 7,4% | 7,6% | 7,5% | 5,6% | 6,0% | 9,2% | 7,5% | 8,0% | 5,6% | 6,0% |

Devenir en fin de 2nde Pro

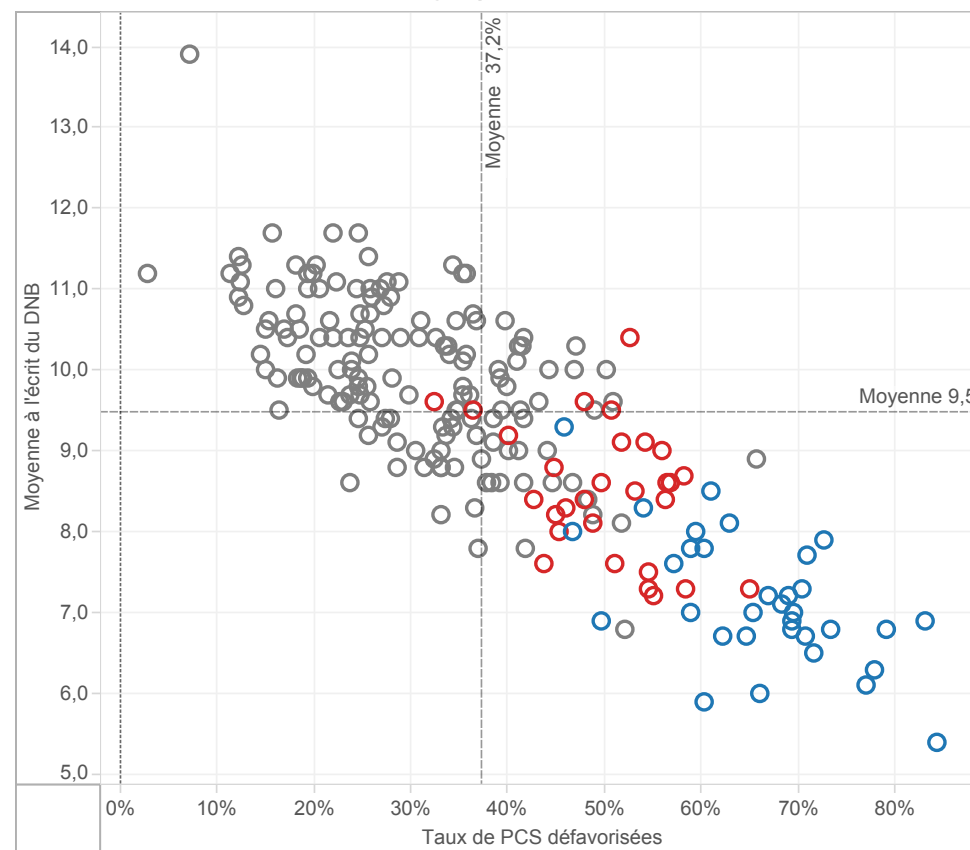
| | | | | | | | | | | |
|----------------------|-------|-------|-------|-------|-------|-------|-------|-------|-------|-------|
| 1ère professionnelle | 81,4% | 84,1% | 82,5% | 85,1% | 84,2% | 82,4% | 84,1% | 83,5% | 84,7% | 84,3% |
| Redoublement | 5,2% | 3,7% | 4,6% | 3,7% | 4,0% | 4,6% | 4,1% | 4,3% | 3,5% | 3,7% |
| Autres | 13,4% | 12,2% | 12,9% | 11,2% | 11,8% | 13,0% | 11,8% | 12,2% | 11,9% | 12,1% |

FOCUS SUR LA REUSSITE AU DNB DES COLLEGES EP DE L'ACADEMIE ..

Moyenne à l'écrit du DNB en fonction des taux de PCS défavorisées -NATIONAL
Tous les collèges publics ECLAIR de métropole et DOM



Moyenne à l'écrit du DNB en fonction des taux de PCS défavorisées -
AIX-MARSEILLE
Tous les collèges publics de l'academie



surligner : ○ AIX-MARSEILLE

Appartenance à l'EP

■ REP+

■ REP

■ hors EP

LEVIERS D'ACTION
Encadrement des élèves

| | AIX-MARSEILLE | | | | Référence académique | NATIONAL | | | | Référence nationale |
|---|---------------|------|-------|---------|----------------------|----------|------|-------|---------|---------------------|
| | EP | | | Hors EP | | EP | | | Hors EP | |
| | REP+ | REP | Total | Total | | REP+ | REP | Total | Total | |
| 2nd degré - Coll.. | | | | | | | | | | |
| Nombre moyen d'élèves par division (E/D) | 21,7 | 22,7 | 22,2 | 25,7 | 24,6 | 21,1 | 22,2 | 21,9 | 25,1 | 24,4 |
| Nombre moyen d'élèves par structure (E/S) | 19,8 | 21,0 | 20,3 | 23,9 | 22,8 | 19,8 | 20,7 | 20,4 | 23,3 | 22,6 |
| Nombre moyen d'heures hebdomadaires par élève (H/E) | 1,50 | 1,30 | 1,40 | 1,14 | 1,21 | 1,44 | 1,34 | 1,37 | 1,17 | 1,21 |
| 1er degré | | | | | | | | | | |
| Nombre moyen d'élèves par classe (E/C) | 20,6 | 22,6 | 21,4 | 24,3 | 23,5 | 20,6 | 22,3 | 21,6 | 23,7 | 23,2 |
| Proportion d'élèves de 2 ans dans le préélémentaire | 6,4% | 4,2% | 5,5% | 1,0% | 2,2% | 7,1% | 6,1% | 6,5% | 2,5% | 3,3% |
| Taux de scolarisation des enfants de 2 ans | | | 18,1% | 4,1% | 7,2% | | | 20,5% | 9,7% | 11,7% |

Moyens humains

| | AIX-MARSEILLE | | | | Référence académique | NATIONAL | | | | Référence nationale |
|---|---------------|-------|-------|---------|----------------------|----------|-------|-------|---------|---------------------|
| | EP | | | Hors EP | | EP | | | Hors EP | |
| | REP+ | REP | Total | Total | | REP+ | REP | Total | Total | |
| 2nd degré - Coll.. | | | | | | | | | | |
| Proportion d'enseignants non titulaires | 10,1% | 5,7% | 8,1% | 4,4% | 5,6% | 14,5% | 9,2% | 11,1% | 4,7% | 6,3% |
| Proportion d'enseignants de moins de 35 ans | 36,0% | 23,2% | 30,1% | 15,7% | 20,1% | 37,6% | 35,5% | 36,2% | 22,0% | 25,3% |
| Proport. d'enseignants ayant 5 ans et plus d'ancienneté sur leur .. | 35,2% | 49,2% | 41,5% | 56,6% | 51,9% | 34,2% | 41,4% | 38,8% | 54,1% | 50,4% |
| 1er degré | | | | | | | | | | |
| Proport. d'enseignants ayant 5 ans et plus d'ancienneté sur leur .. | 31,5% | 32,7% | 31,9% | 45,1% | 41,3% | 32,9% | 34,3% | 33,8% | 42,0% | 40,1% |

Surencadrement Programme 140 (1er degré - Public)

| | | | | | | |
|--|-----|-----|-----|-------|-------|--------|
| Nombre d'ETP supplémentaires | 501 | 248 | 750 | 6 367 | 5 482 | 11 849 |
| Nombre d'ETP supplémentaires pour 1 000 élèves | 13 | 10 | 12 | 14 | 8 | 10 |

Surencadrement Programme 141 (2nd degré - Public) e..

| | | | | | | |
|--|-----|----|-----|-------|-------|-------|
| Nombre d'ETP supplémentaires | 311 | 47 | 357 | 3 775 | 3 495 | 7 270 |
| Nombre d'ETP supplémentaires pour 1 000 élèves | 20 | 3 | 12 | 22 | 10 | 14 |

Surencadrement Programme 230 (Vie de l'élève) en co..

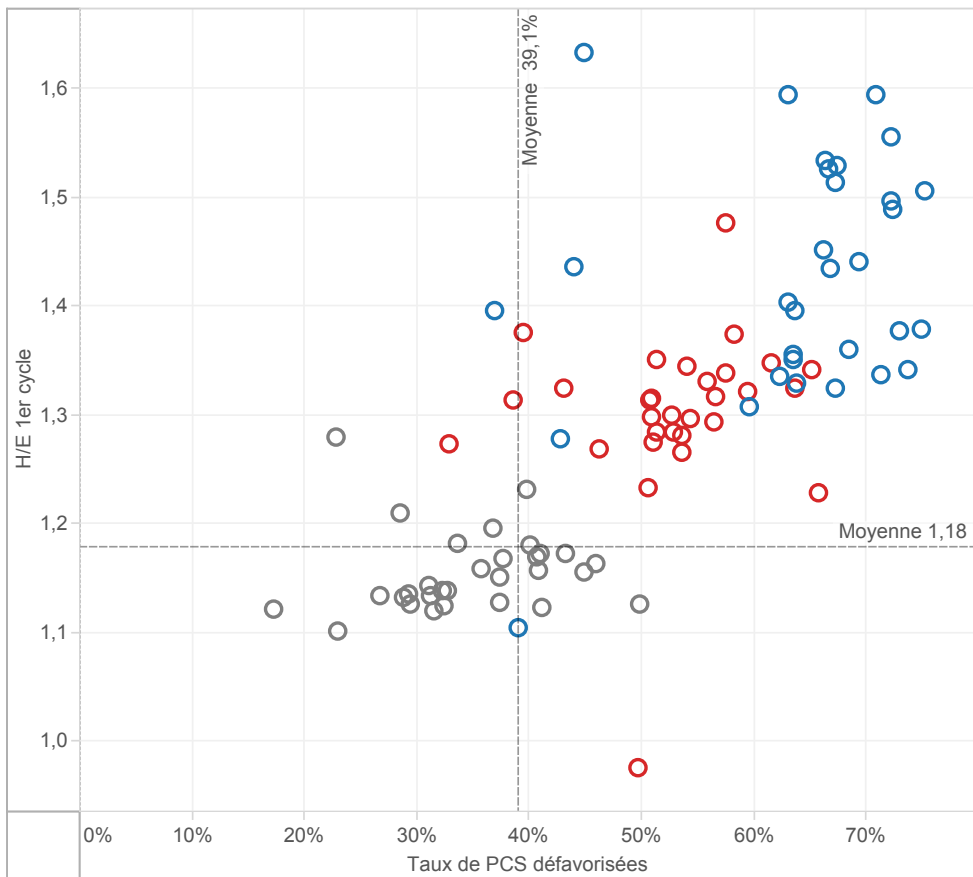
| | | | | | | |
|--|-----|----|-----|-------|-------|-------|
| Nombre d'ETP supplémentaires (CPE et AED) | 219 | 39 | 258 | 1 545 | 1 594 | 3 139 |
| Nombre d'ETP supplémentaires pour 1 000 élèves | 14 | 3 | 8 | 9 | 5 | 6 |

Offres éducatives au collège : exemple des langues

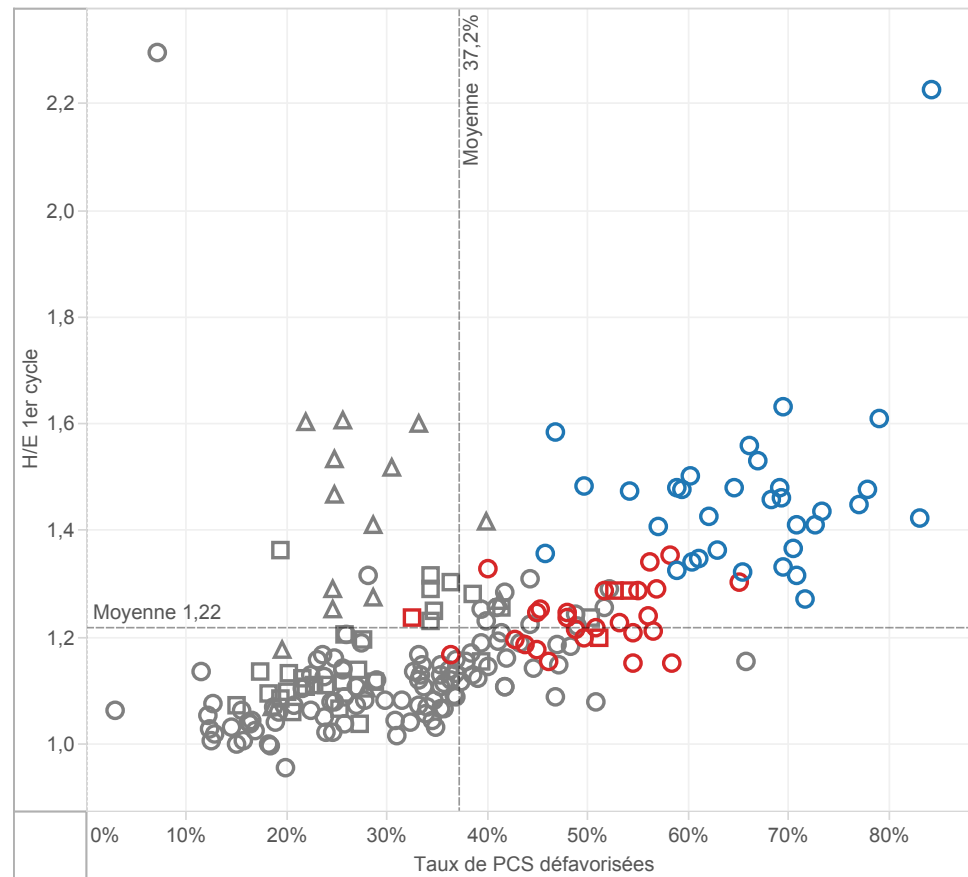
| | AIX-MARSEILLE | | | | Référence académique | NATIONAL | | | | Référence nationale |
|--|---------------|-------|-------|---------|----------------------|----------|-------|-------|---------|---------------------|
| | EP | | | Hors EP | | EP | | | Hors EP | |
| | REP+ | REP | Total | Total | | REP+ | REP | Total | Total | |
| Proportion d'élèves inscrits en sections européennes et internat.. | 0,2% | 0,4% | 0,3% | 1,1% | 0,9% | 0,1% | 0,2% | 0,2% | 0,8% | 0,7% |
| Proportion d'élèves inscrits en 6ème bilangues | 12,0% | 14,4% | 13,2% | 11,6% | 12,0% | 14,1% | 13,4% | 13,7% | 13,7% | 13,7% |
| Proportion d'élèves apprenant les langues rares | 20,8% | 17,4% | 19,1% | 18,4% | 18,6% | 8,9% | 6,7% | 7,4% | 6,8% | 7,0% |
| Proportion d'élèves suivant des cours de latin-grec | 8,7% | 13,0% | 10,8% | 14,0% | 13,1% | 9,3% | 13,5% | 12,1% | 19,0% | 17,6% |

MOYENS EN COLLEGE

H/E 1er cycle en fonction des taux de PCS défavorisées - NATIONAL
par académie dans les collèges publics



H/E 1er cycle en fonction des taux de PCS défavorisées - AIX-MARSEILLE
par collège public de l'académie



surligner : ○ AIX-MARS..
○ AMIENS

Appartenance à l'EP

■ REP+

■ REP

■ hors EP

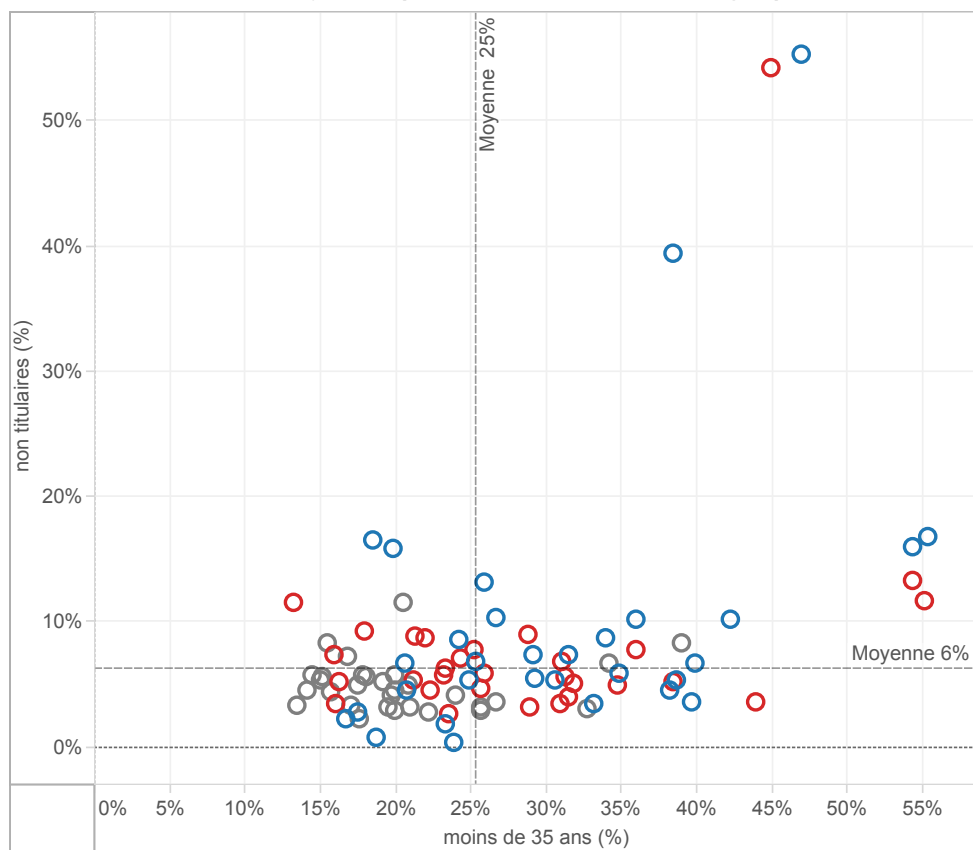
▲ Collège rural

■ Collège intermédiaire

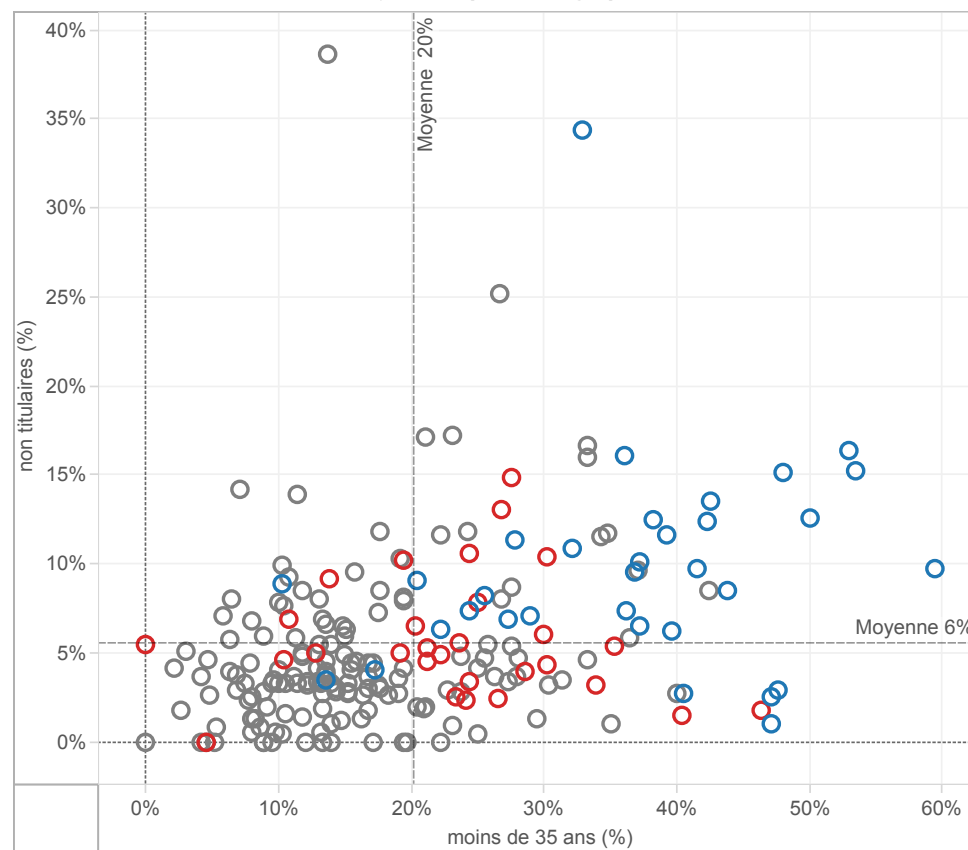
○ Collège urbain

CARACTERISTIQUES DES EQUIPES ENSEIGNANTES EN COLLEGE

Taux d'enseignants non titulaires en fonction du taux d'enseignants âgés de moins de 35 ans
NATIONAL - Moyennes par académie dans les collèges publics



Taux d'enseignants non titulaires en fonction du taux d'enseignants âgés de moins de 35 ans
AIX-MARSEILLE - Moyennes par collège public de l'académie



surligner : ○ AIX-MARSEILLE

Appartenance à l'EP

■ REP+

■ REP

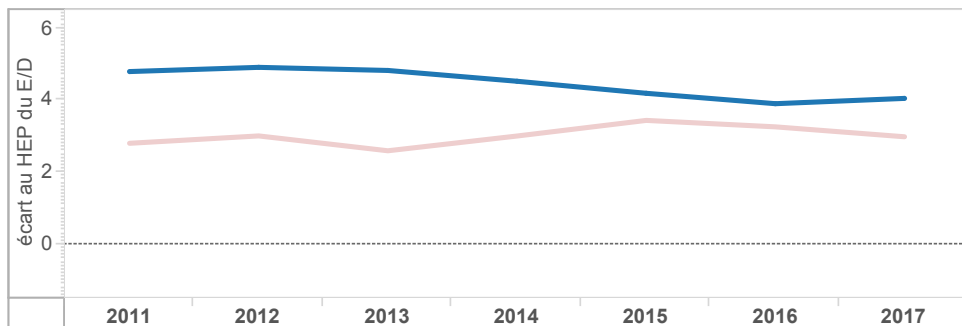
■ hors EP

EVOLUTION DES ECARTS ENTRE EP ET HORS EP EN COLLEGE

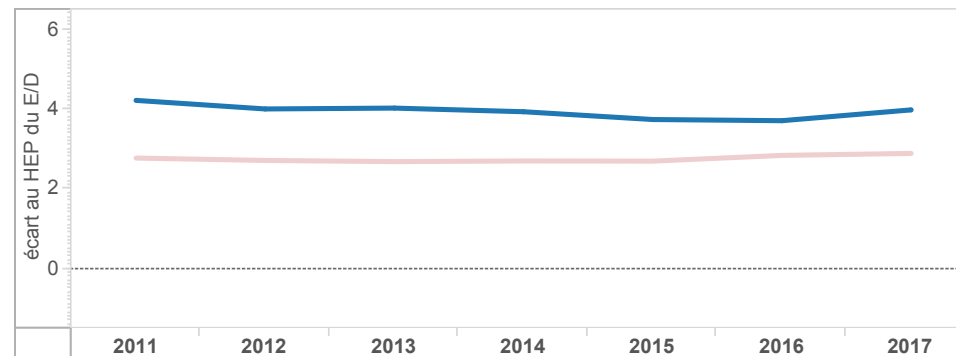
Académie
AIX-MARSEILLE

ECLAIR(2011 à 2013) ECLAIR & REP+(2014) REP+(2015-... RRS(2011 à 2014) REP (2015)

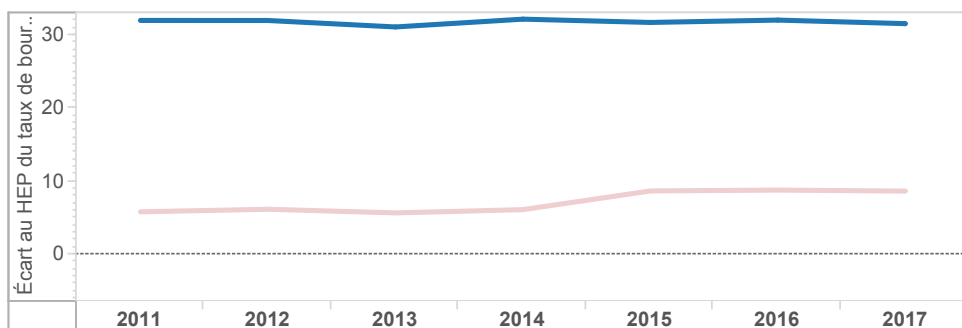
Ecart des taux d'encadrement (E/D) au collège entre hors EP et EP - AIX-MARSEILLE



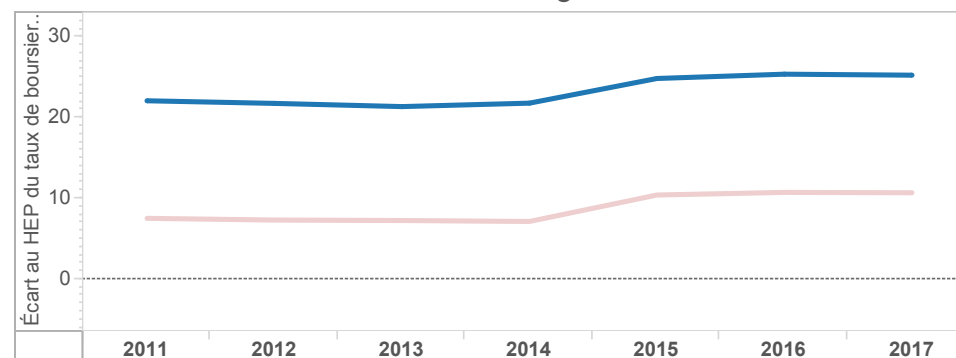
Ecart des taux d'encadrement (E/D) au collège entre hors EP et EP - NATIONAL



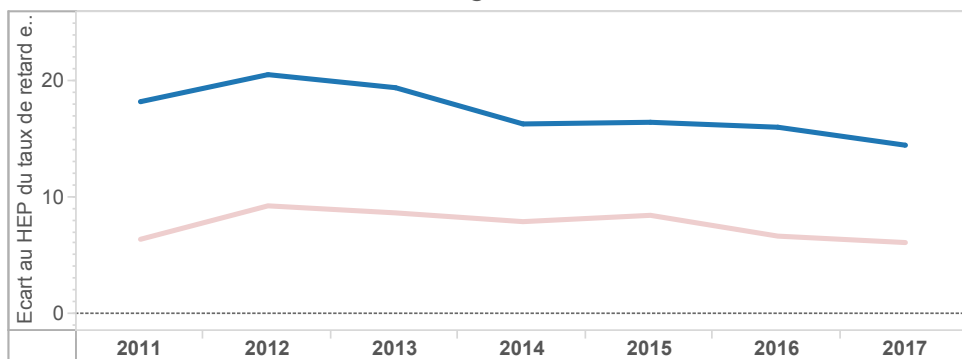
Ecart des taux de boursiers de taux 3 au collège entre EP et hors EP - AIX-MARSEILLE



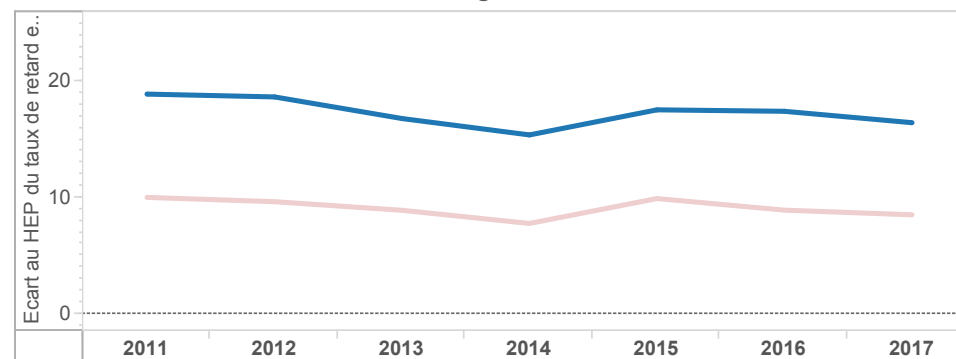
Ecart des taux de boursiers de taux 3 au collège entre EP et hors EP - NATIONAL



Ecart des taux de retard en 3e au collège entre EP et hors EP - AIX-MARSEILLE



Ecart des taux de retard en 3e au collège entre EP et hors EP - NATIONAL

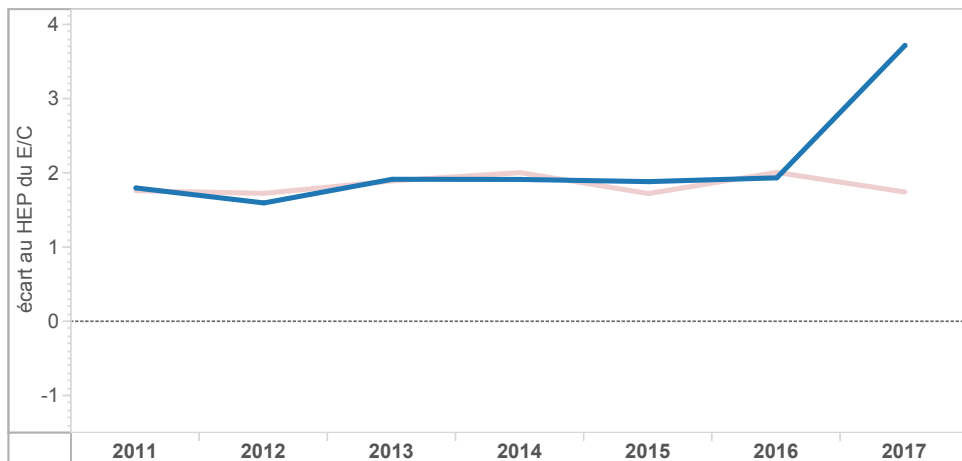


EVOLUTION DES ECARTS ENTRE EP ET HORS EP DANS LE 1er DEGRE

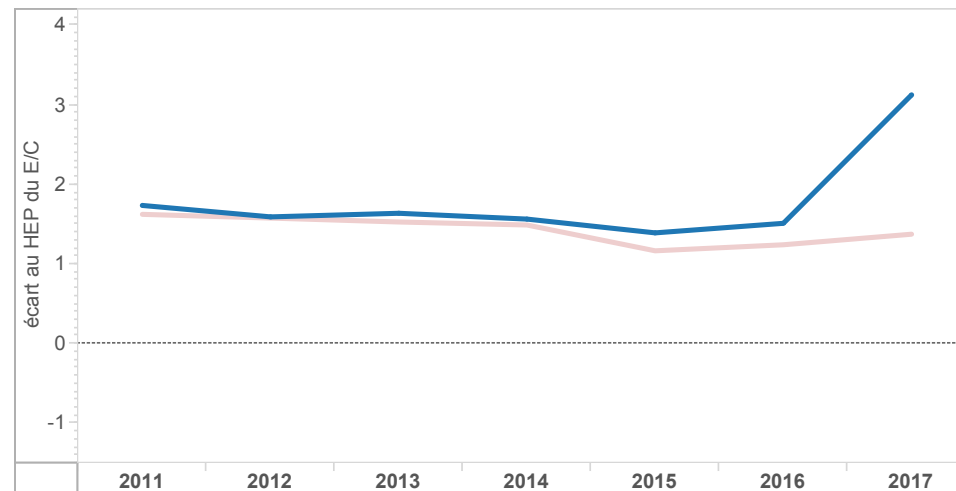
Académie
AIX-MARSEILLE

ECLAIR(2011 à 2013) ECLAIR & REP+(2014) REP+(2015-... RRS(2011 à 2014) REP (2015)

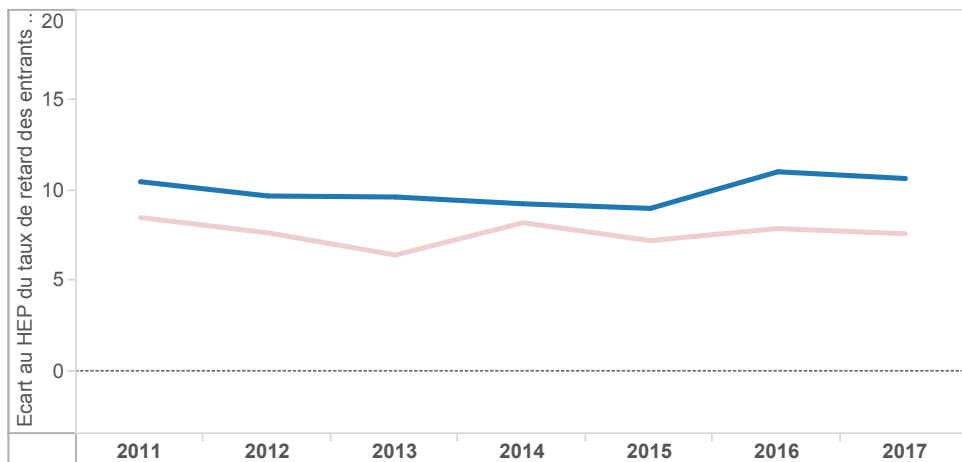
Ecart des taux d'encadrement (E/C) à l'école entre hors EP et EP - AIX-MARSEILLE



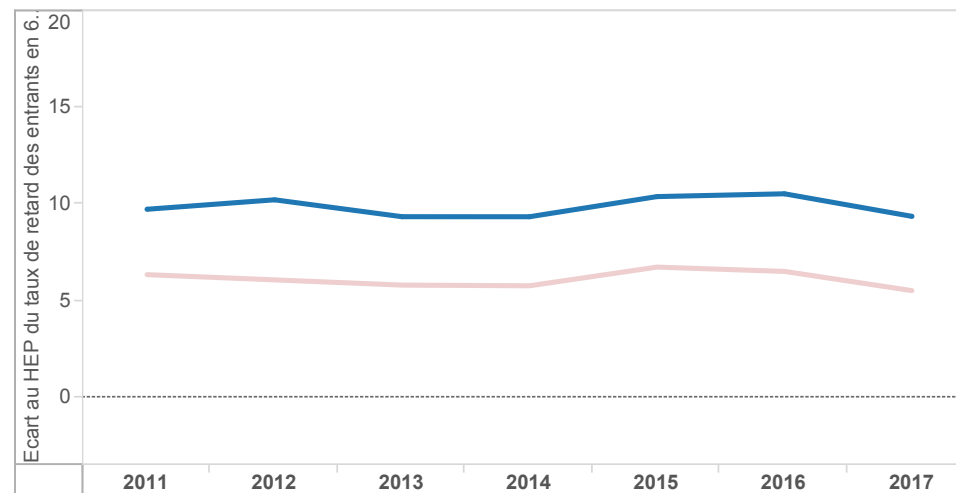
Ecart des taux d'encadrement (E/C) à l'école entre hors EP et EP - NATIONAL



Ecart des taux de retard des entrants en 6ème entre EP et hors EP - AIX-MARSEILLE



Ecart des taux de retard des entrants en 6ème entre EP et hors EP - NATIONAL



ELEMENTS DE COUTS

| Coût spécifique à l'éducation prioritaire | AIX-MARSEILLE | | |
|---|---------------|------------|------------|
| | REP+ | REP | EP |
| Coût spécifique global en euros | 59 917 675 | 21 206 843 | 81 025 968 |
| Coût spécifique en euros par élève | 1 103 | 526 | 856 |

| NATIONAL | | |
|-------------|-------------|-------|
| REP+ | REP | EP |
| 765 994 834 | 682 081 406 | ##### |
| 1 275 | 663 | 888 |

dont : Coût spécifique sur le programme 140 (1er degré-Public)

| | | | |
|------------------------------------|------------|------------|------------|
| Coût spécifique global en euros | 37 647 298 | 18 351 930 | 55 900 678 |
| Coût spécifique en euros par élève | 963 | 731 | 871 |

| | | |
|-------------|-------------|-------------|
| 459 921 157 | 415 219 186 | 873 629 045 |
| 1 066 | 611 | 787 |

Coût spécifique sur le programme 141 (2nd degré-Public) en collège

| | | | |
|------------------------------------|------------|-----------|------------|
| Coût spécifique global en euros | 15 173 357 | 1 263 115 | 16 436 472 |
| Coût spécifique en euros par élève | 995 | 83 | 539 |

| | | |
|-------------|-------------|-------------|
| 253 614 893 | 213 461 038 | 467 075 931 |
| 1 497 | 610 | 899 |

Coût spécifique sur le programme 230 (Vie de l'élève) en collège

| | | | |
|------------------------------------|-----------|-----------|-----------|
| Coût spécifique global en euros | 7 097 020 | 1 591 798 | 8 688 818 |
| Coût spécifique en euros par élève | 466 | 105 | 285 |

| | | |
|------------|------------|-------------|
| 52 458 784 | 53 401 182 | 105 859 966 |
| 310 | 153 | 204 |

Coûts sur la masse salariale des enseignants

| En collège | AIX-MARSEILLE | | | | Référence académique | NATIONAL | | | | Référence nationale |
|-------------------------------------|---------------|--------|--------|---------|----------------------|----------|--------|--------|---------|---------------------|
| | EP | | | Hors EP | | EP | | | Hors EP | |
| | REP+ | REP | Total | Total | | REP+ | REP | Total | Total | |
| Coût moyen par élève en euros | 5 384 | 4 512 | 4 948 | 4 505 | 4 625 | 6 029 | 5 197 | 5 469 | 4 687 | 4 845 |
| Coût moyen d'un enseignant en euros | 62 911 | 65 624 | 64 118 | 68 021 | 66 847 | 66 552 | 65 939 | 66 158 | 67 279 | 67 020 |

Calculs effectués sur l'année budgétaire 2017

Pour informatio..

Coût moyen
annuel par
élève des
programmes 1..

1er degré public : 3 714 €

2nd degré public : 7 055 €

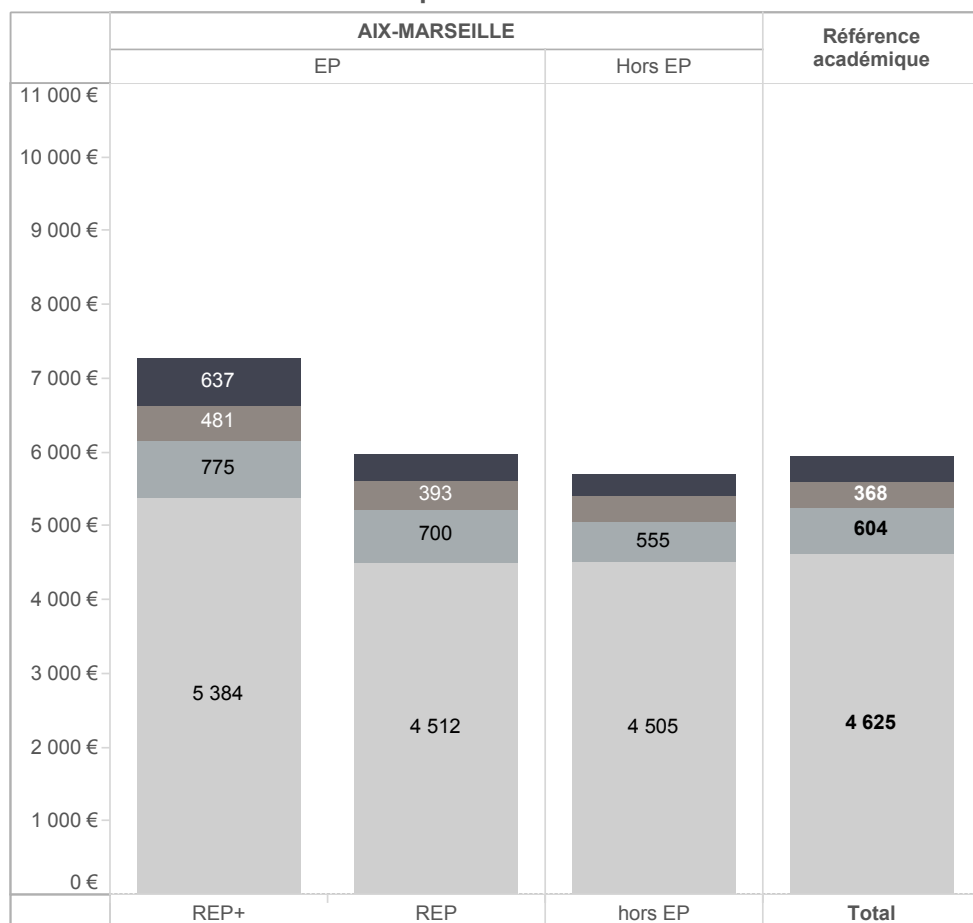
Vie de l'élève : 1 087 €

MOYENS EN COLLEGE (2)

Coût moyen par élève

- Fonctions éducatives (AED)
- Education, santé, social
- Encadrement, administration et financi..
- Enseignement/formation

Moyennes académiques suivant les fonctions exercées par les personnels



Moyennes nationales suivant les fonctions exercées par les personnels

