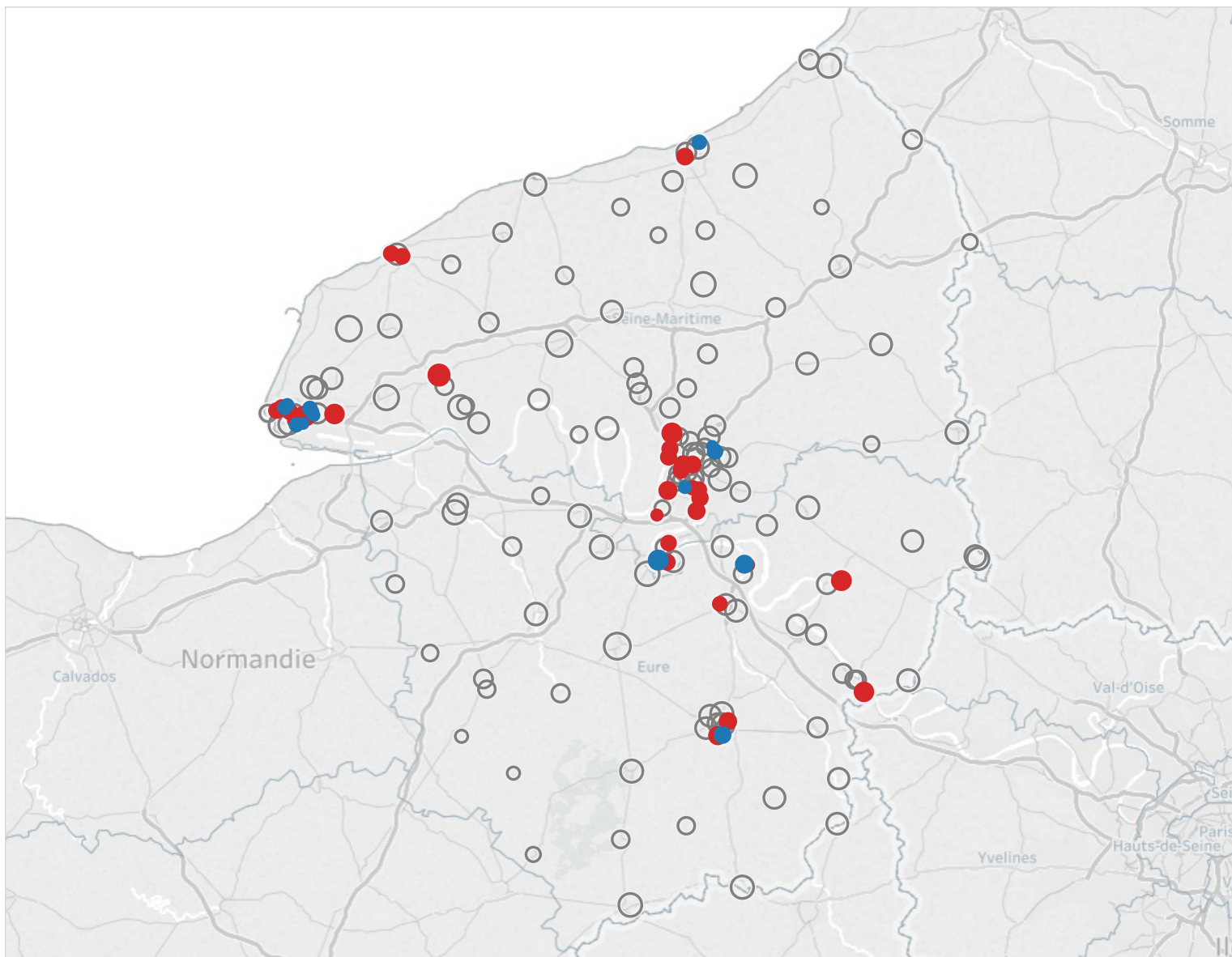


CARTE DES COLLEGES EN EDUCATION PRIORITAIRE



Effectif d'élèves



Appartenance à l'EP



Appartenance à l'EP



COMPOSITION DE L'EDUCATION PRIORITAIRE

Contexte social

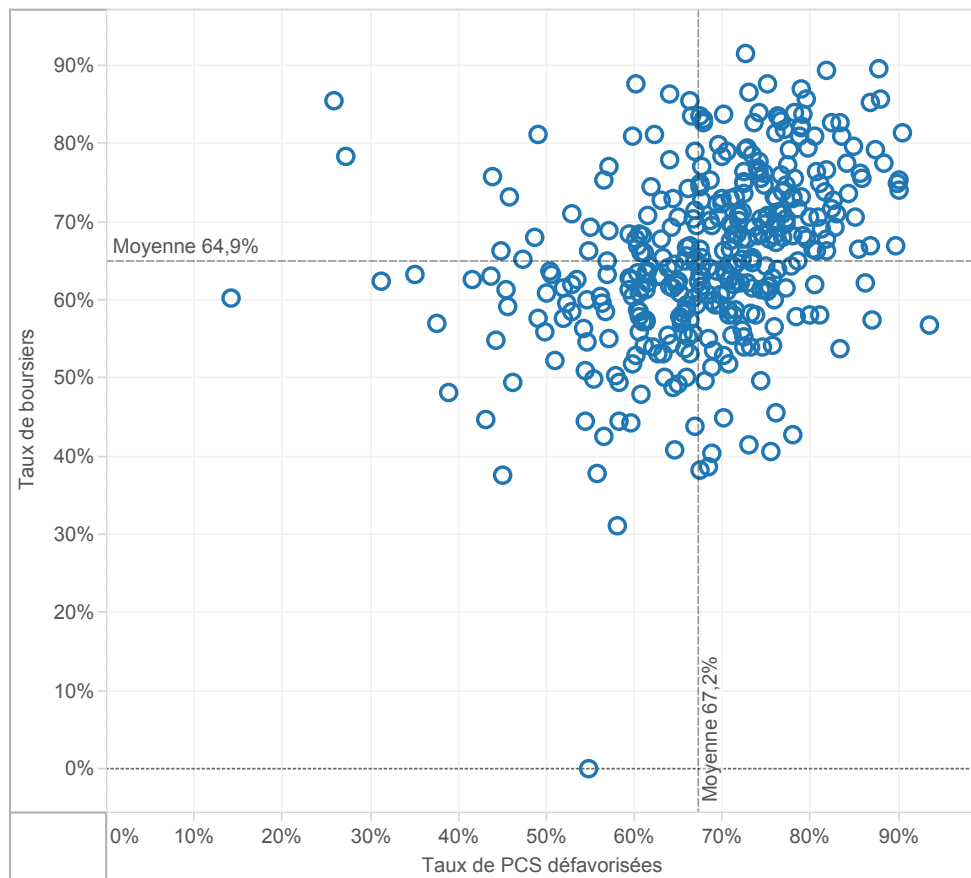
	ROUEN				Référence académiqu e	NATIONAL				Référence nationale
	EP			Hors EP		EP			Hors EP	
	REP+	REP	Total	Total		REP+	REP	Total	Total	
2nd degré										
Proportion d'élèves issus de PCS défavorisées au collège	70,7%	60,1%	62,9%	41,9%	46,3%	67,2%	55,6%	59,4%	34,9%	40,0%
Proportion de boursiers au collège	67,7%	42,7%	49,2%	21,8%	27,5%	64,9%	46,5%	52,5%	23,4%	29,5%
Proportion de boursiers de taux 3 au collège	29,1%	14,9%	18,6%	5,2%	8,0%	31,8%	17,2%	22,0%	6,4%	9,7%
1er degré										
Proportion d'élèves entrant en 6ème issus de PCS défavorisées	66,0%	62,0%	63,3%	39,8%	43,6%	62,6%	54,2%	57,5%	32,5%	37,1%

Poids de l'EP

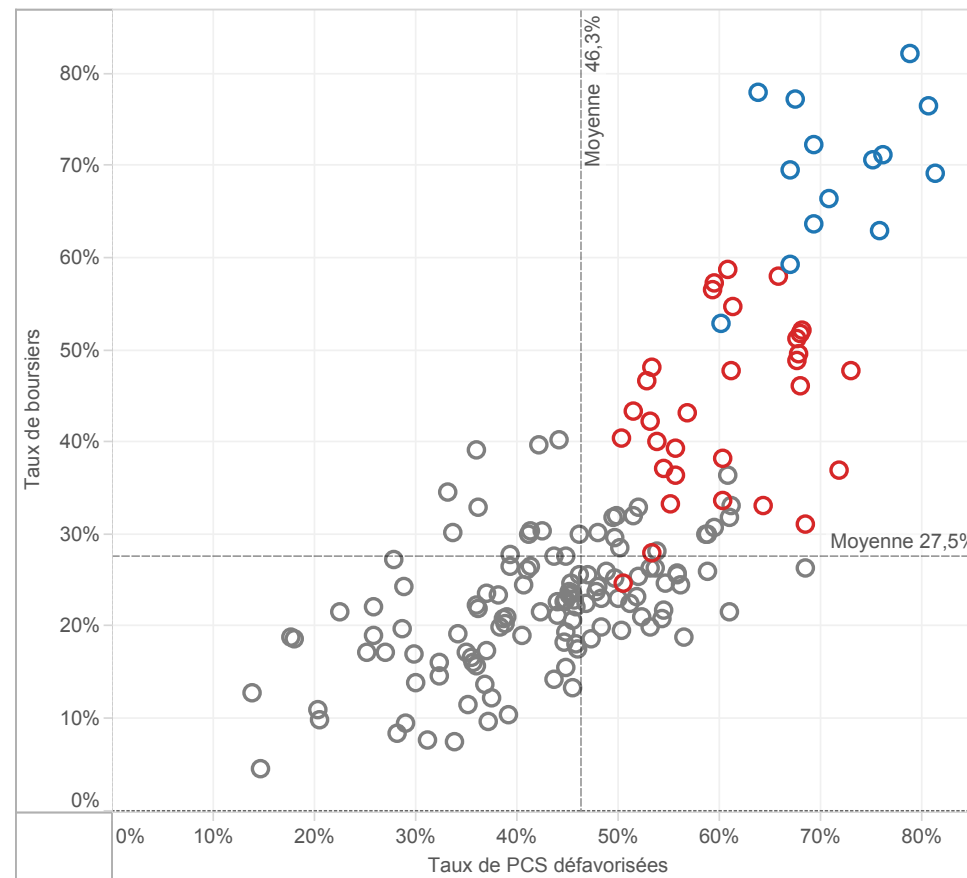
	ROUEN				Référence académiqu e	NATIONAL				Référence nationale
	EP			Hors EP		EP			Hors EP	
	REP+	REP	Total	Total		REP+	REP	Total	Total	
dans le 2nd degré										
Nombre de collèges	14	31	45	121	166	364	731	1 095	4 200	5 295
Répartition des collèges	8,4%	18,7%	27,1%	72,9%	100,0%	6,9%	13,8%	20,7%	79,3%	100,0%
Effectif d'élèves des collèges	4 327	12 316	16 643	63 213	79 856	177 787	361 873	539 660	2 040 778	2 580 438
Répartition des élèves des collèges	5,4%	15,4%	20,8%	79,2%	100,0%	6,9%	14,0%	20,9%	79,1%	100,0%
Nombre moyen d'élèves par collège	309,1	397,3	369,8	522,4	481,1	488,4	495,0	492,8	485,9	487,3
Répartition suivant leur collège de destination des élèves de 6ème provenant d'une école en EP	29,9%	57,1%	87,0%	13,0%	100,0%	33,1%	53,1%	86,2%	13,8%	100,0%
Proportion d'élèves en SEGPA	7,0%	4,9%	5,4%	2,6%	3,2%	6,3%	4,9%	5,4%	2,4%	3,1%
dans le 1er degré										
Nombre d'écoles	73	147	220	1 452	1 672	2 470	4 267	6 737	39 140	45 877
Répartition des écoles	4,4%	8,8%	13,2%	86,8%	100,0%	5,4%	9,3%	14,7%	85,3%	100,0%
Effectif d'élèves du 1er degré	11 373	21 880	33 253	142 585	175 838	459 890	719 588	1 179 478	4 693 327	5 872 805
Répartition des élèves du 1er degré	6,5%	12,4%	18,9%	81,1%	100,0%	7,8%	12,3%	20,1%	79,9%	100,0%
Nombre moyen d'élèves par école	155,8	148,8	151,2	98,2	105,2	186,2	168,6	175,1	119,9	128,0

CONTEXTE SOCIO-ECONOMIQUE DES COLLEGES EN EDUCATION PRIO..

Taux de boursiers en fonction des taux de PCS défavorisées - NATIONAL
Tous les collèges public REP+ de métropole et DOM



Taux de boursiers en fonction des taux de PCS défavorisées - ROUEN
Tous les collèges publics de l'académie



surligner : ○ ROUEN

Appartenance à l'EP

■ REP+

■ REP

■ hors EP

REUSSITE SCOLAIRE

Fluidité des parcours scolaires

	ROUEN					Référence académique	NATIONAL				Référence nationale
	EP			Hors EP	EP			Hors EP			
	REP+	REP	Total	Total	REP+		REP	Total	Total		
2nd degré											
Taux de retard parmi les élèves de 3ème	27,9%	20,5%	22,4%	13,5%	15,4%	32,0%	23,4%	26,2%	14,5%	16,9%	
1er degré											
Taux de retard parmi les entrants en 6ème	14,4%	13,6%	13,8%	7,7%	8,7%	19,2%	15,1%	16,7%	8,6%	10,1%	

Diplôme national du brevet - session 2016

	ROUEN					Référence académique	NATIONAL				Référence nationale
	EP			Hors EP	EP			Hors EP			
	REP+	REP	Total	Total	REP+		REP	Total	Total		
Taux de réussite au brevet	80,9%	81,6%	81,4%	87,4%	86,2%	76,5%	79,6%	78,6%	87,1%	85,4%	
Taux de réussite parmi les garçons	73,0%	76,1%	75,3%	83,8%	82,2%	70,8%	74,7%	73,5%	83,8%	81,8%	
Taux de réussite parmi les filles	88,4%	86,6%	87,0%	90,8%	90,0%	81,8%	84,4%	83,6%	90,3%	88,9%	

Mentions Bien & Très-Bien

Taux de mentions Bien et Très-Bien	24,0%	30,0%	28,5%	38,4%	36,5%	22,2%	28,1%	26,3%	38,9%	36,6%
Taux de mentions Bien et Très-Bien parmi les filles	28,7%	34,5%	33,1%	43,0%	41,0%	25,1%	31,6%	29,6%	43,8%	41,1%

Résultats

	REP+	REP	EP	HEP	TOTAL	REP+	REP	EP	HEP	TOTAL
Note moyenne à l'écrit du contrôle final	8,7	9,7	9,4	11,0	10,7	8,3	9,2	8,9	11,0	10,6
Français - note moyenne au contrôle continu	11,0	11,1	11,0	11,6	11,5	10,9	11,2	11,1	11,9	11,7
Français - note moyenne à l'examen final	9,4	10,7	10,3	11,7	11,4	9,1	10,0	9,7	11,3	11,0
Mathématiques - note moyenne au contrôle continu	10,1	10,3	10,2	11,1	11,0	10,3	10,6	10,5	11,5	11,3
Mathématiques - note moyenne à l'examen final	7,2	8,1	7,9	9,8	9,4	6,9	7,8	7,6	9,9	9,5

Orientation et parcours des élèves

	ROUEN					Référence académique	NATIONAL				Référence nationale
	EP			Hors EP	EP			Hors EP			
	REP+	REP	Total	Total	REP+		REP	Total	Total		
En fin de coll..											
Taux de passage en 2nde GT	51,8%	56,5%	55,3%	62,9%	61,3%	53,0%	58,5%	56,7%	66,9%	64,9%	
Taux de passage en 2nde Pro	41,4%	33,9%	35,8%	24,1%	26,5%	38,2%	31,8%	33,9%	21,4%	23,9%	

Devenir en fin de 2nde GT

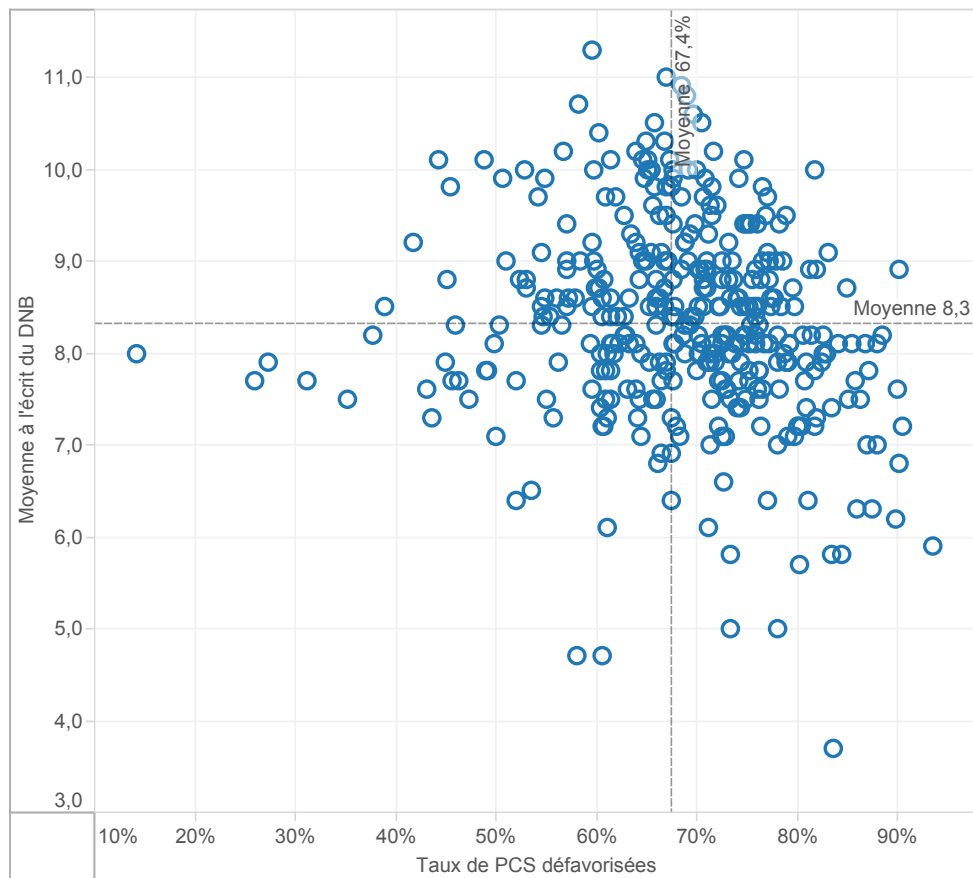
1ère générale	40,3%	54,2%	51,0%	66,4%	63,7%	47,2%	55,4%	53,0%	67,2%	64,8%
1ère technologique	40,3%	31,9%	33,9%	24,4%	26,0%	36,5%	31,3%	32,8%	23,0%	24,7%
Redoublement	10,7%	6,6%	7,5%	4,7%	5,2%	6,8%	5,6%	5,9%	4,1%	4,4%
Autres	8,6%	7,3%	7,6%	4,5%	5,1%	9,5%	7,7%	8,2%	5,7%	6,1%

Devenir en fin de 2nde Pro

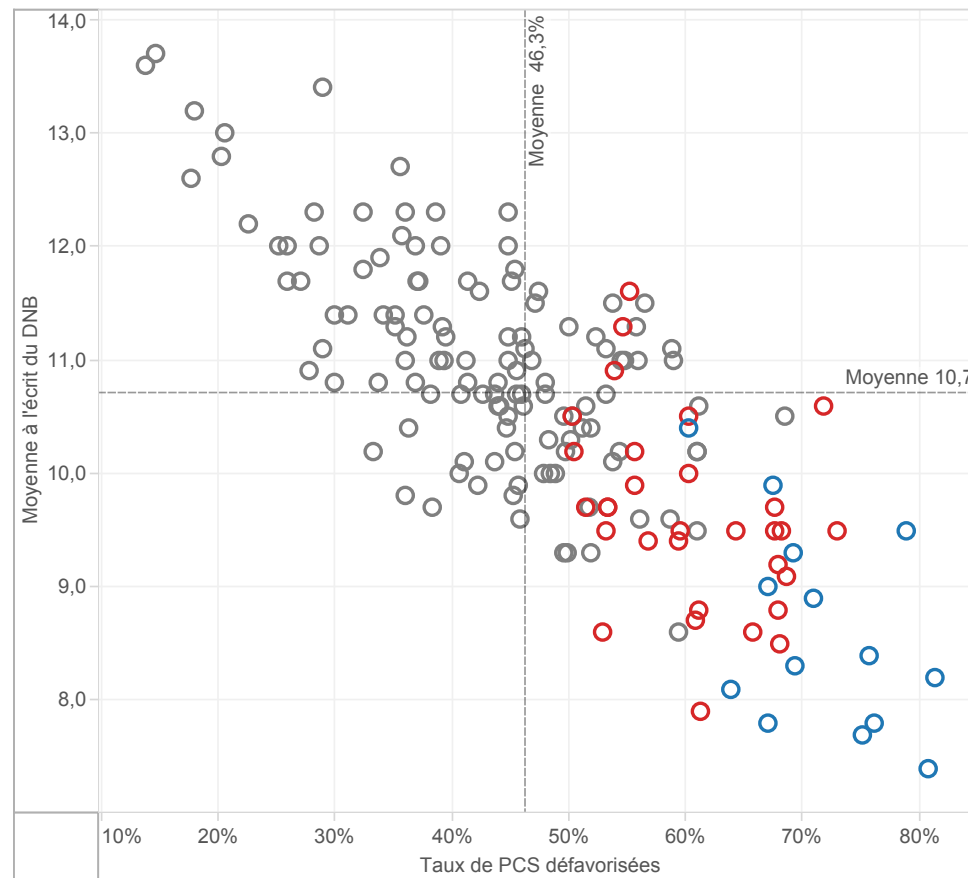
1ère professionnelle	73,4%	82,0%	79,6%	84,9%	83,5%	83,0%	82,9%	83,0%	84,8%	84,3%
Redoublement	5,0%	1,9%	2,8%	2,4%	2,5%	4,3%	4,2%	4,2%	3,3%	3,6%
Autres	21,6%	16,1%	17,6%	12,7%	14,0%	12,7%	12,8%	12,8%	11,9%	12,1%

FOCUS SUR LA REUSSITE AU DNB DES COLLEGES EP DE L'ACADEMIE ..

Moyenne à l'écrit du DNB en fonction des taux de PCS défavorisées -NATIONAL
Tous les collèges publics ECLAIR de métropole et DOM



Moyenne à l'écrit du DNB en fonction des taux de PCS défavorisées - ROUEN
Tous les collèges publics de l'académie



surligner : ○ ROUEN

Appartenance à l'EP

■ REP+

■ REP

■ hors EP

LEVIERS D'ACTION

Encadrement des élèves

	ROUEN				Référence académique	NATIONAL				Référence nationale
	EP			Hors EP		EP			Hors EP	
	REP+	REP	Total	Total		REP+	REP	Total	Total	
2nd degré - Coll..										
Nombre moyen d'élèves par division (E/D)	19,7	21,3	20,8	24,8	23,8	21,3	22,2	21,9	25,0	24,3
Nombre moyen d'élèves par structure (E/S)	18,6	19,9	19,5	23,0	22,2	20,0	20,8	20,5	23,3	22,7
Nombre moyen d'heures hebdomadaires par élève (H/E)	1,55	1,38	1,43	1,18	1,23	1,43	1,33	1,36	1,17	1,21
1er degré										
Nombre moyen d'élèves par classe (E/C)	21,5	22,3	22,0	23,7	23,3	22,3	22,6	22,5	23,8	23,6
Proportion d'élèves de 2 ans dans le préélémentaire	5,3%	4,9%	5,0%	1,1%	1,9%	7,3%	6,2%	6,6%	2,6%	3,4%
Taux de scolarisation des enfants de 2 ans			16,6%	4,5%	6,7%			20,8%	9,9%	11,9%

Moyens humains

	ROUEN				Référence académique	NATIONAL				Référence nationale
	EP			Hors EP		EP			Hors EP	
	REP+	REP	Total	Total		REP+	REP	Total	Total	
2nd degré - Coll..										
Proportion d'enseignants non titulaires	4,7%	2,8%	3,4%	2,6%	2,8%	13,4%	8,3%	10,2%	4,2%	5,6%
Proportion d'enseignants de moins de 35 ans	41,7%	30,9%	34,3%	22,4%	25,4%	37,9%	35,7%	36,5%	22,1%	25,5%
Proport. d'enseignants ayant 5 ans et plus d'ancienneté sur leur ..	39,3%	55,1%	50,1%	62,3%	59,3%	34,4%	42,5%	39,6%	54,5%	50,9%
1er degré										
Proport. d'enseignants ayant 5 ans et plus d'ancienneté sur leur ..	40,2%	40,1%	40,1%	47,0%	45,6%	34,7%	35,4%	35,1%	43,2%	41,4%

Surencadrement Programme 140 (1er degré - Public)

Nombre d'ETP supplémentaires	115	146	260	4 351	5 188	9 539
Nombre d'ETP supplémentaires pour 1 000 élèves	10	7	8	10	8	9

Surencadrement Programme 141 (2nd degré - Public) e..

Nombre d'ETP supplémentaires	180	162	343	3 015	2 483	5 498
Nombre d'ETP supplémentaires pour 1 000 élèves	42	13	21	17	7	10

Surencadrement Programme 230 (Vie de l'élève) en co..

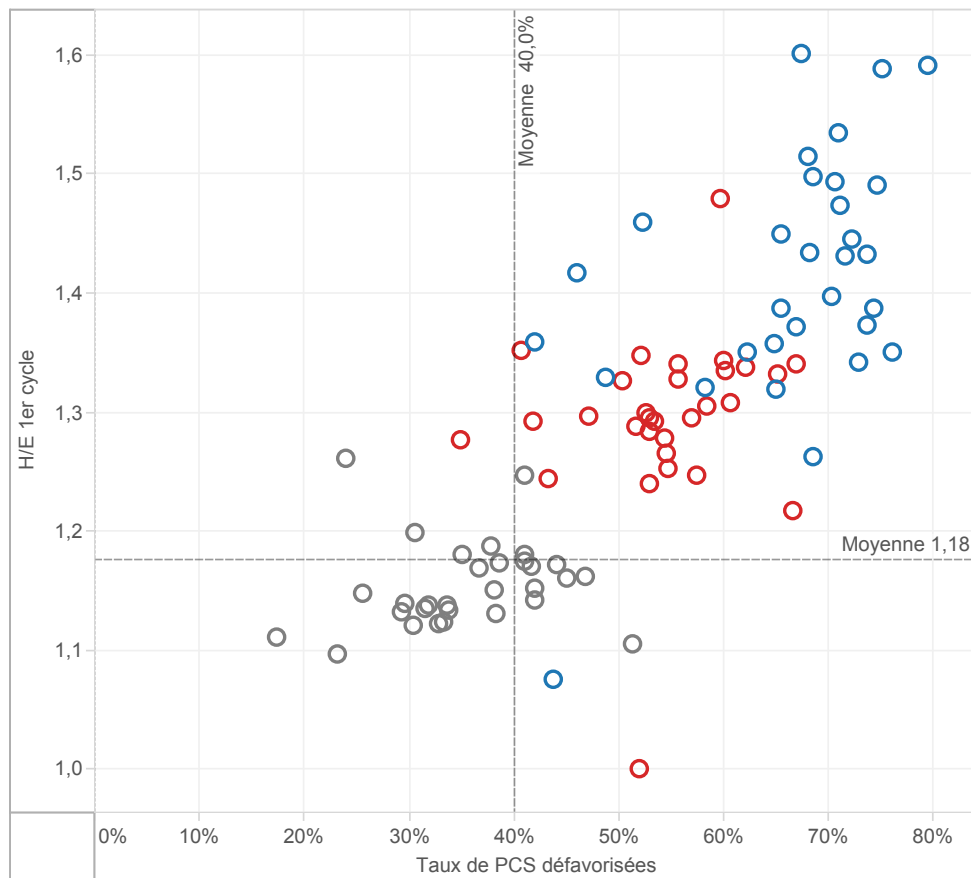
Nombre d'ETP supplémentaires (CPE et AED)	79	94	173	1 558	1 371	3 307
Nombre d'ETP supplémentaires pour 1 000 élèves	18	8	10	9	4	6

Offres éducatives au collège : exemple des langues

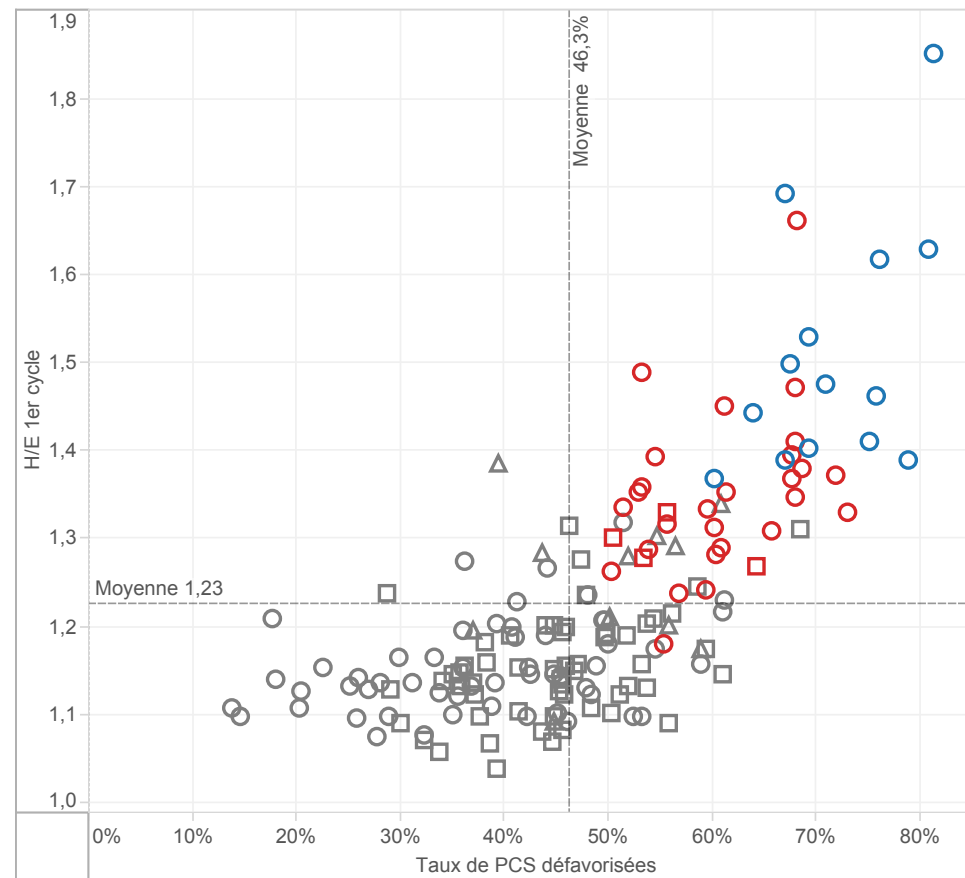
	ROUEN				Référence académique	NATIONAL				Référence nationale
	EP			Hors EP		EP			Hors EP	
	REP+	REP	Total	Total		REP+	REP	Total	Total	
Proportion d'élèves inscrits en sections européennes et internat..	2,3%	3,6%	3,3%	3,8%	3,7%	0,3%	0,4%	0,3%	1,0%	0,9%
Proportion d'élèves inscrits en 6ème bilangues	10,9%	8,7%	9,3%	4,1%	5,2%	12,3%	12,2%	12,3%	11,6%	11,7%
Proportion d'élèves apprenant les langues rares	1,0%	2,0%	1,7%	1,7%	1,7%	8,5%	6,5%	7,1%	6,7%	6,8%
Proportion d'élèves suivant des cours de latin-grec	17,8%	14,9%	15,6%	19,8%	18,9%	9,3%	13,0%	11,8%	17,9%	16,7%

MOYENS EN COLLEGE

H/E 1er cycle en fonction des taux de PCS défavorisées - NATIONAL
par académie dans les collèges publics



H/E 1er cycle en fonction des taux de PCS défavorisées - ROUEN
par collège public de l'académie



surligner : ○ AIX-MARS..
○ AMIENS

Appartenance à l'EP

■ REP+

■ REP

■ hors EP

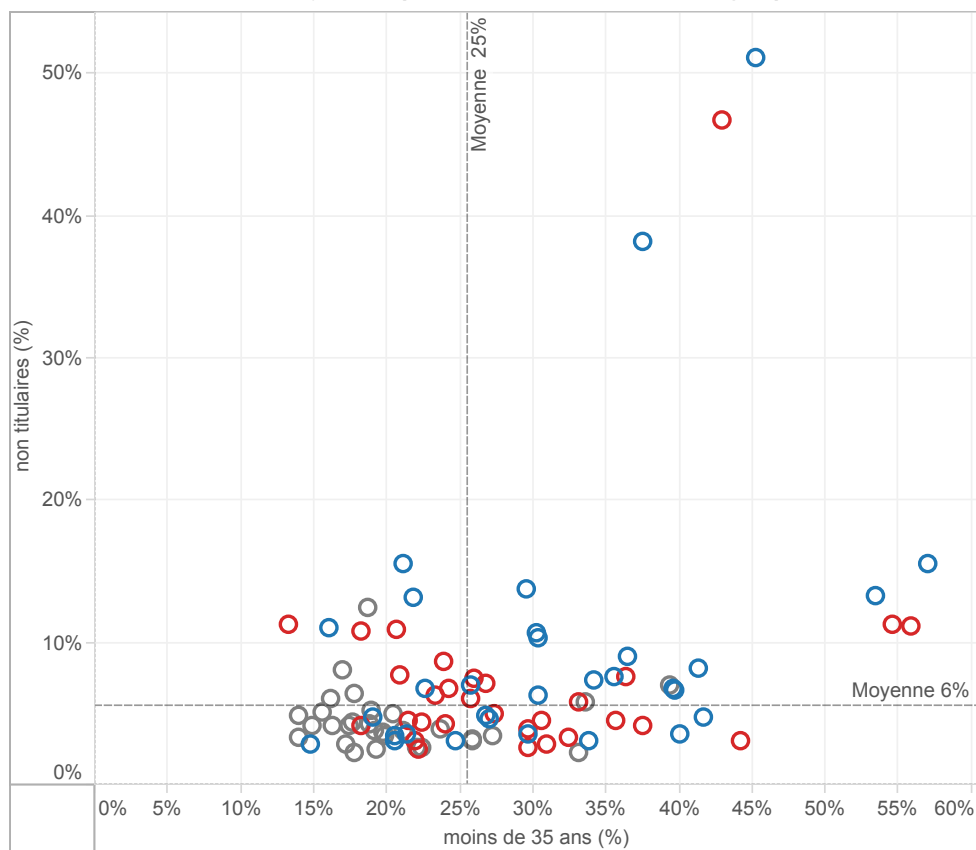
▲ Collège rural

■ Collège intermédiaire

○ Collège urbain

CARACTERISTIQUES DES EQUIPES ENSEIGNANTES EN COLLEGE

Taux d'enseignants non titulaires en fonction du taux d'enseignants âgés de moins de 35 ans
NATIONAL - Moyennes par académie dans les collèges publics



surligner : ○ ROUEN

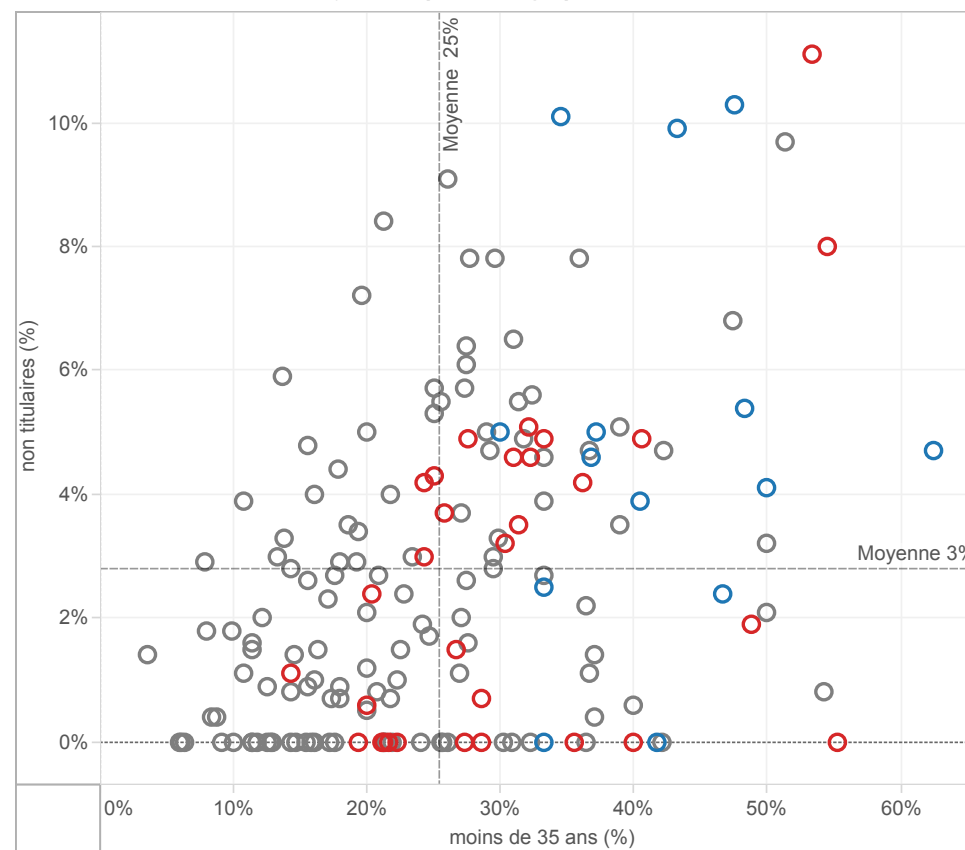
Appartenance à l'EP

■ REP+

■ REP

■ hors EP

Taux d'enseignants non titulaires en fonction du taux d'enseignants âgés de moins de 35 ans
ROUEN - Moyennes par collège public de l'académie



surligner : ○ ROUEN

Appartenance à l'EP

■ REP+

■ REP

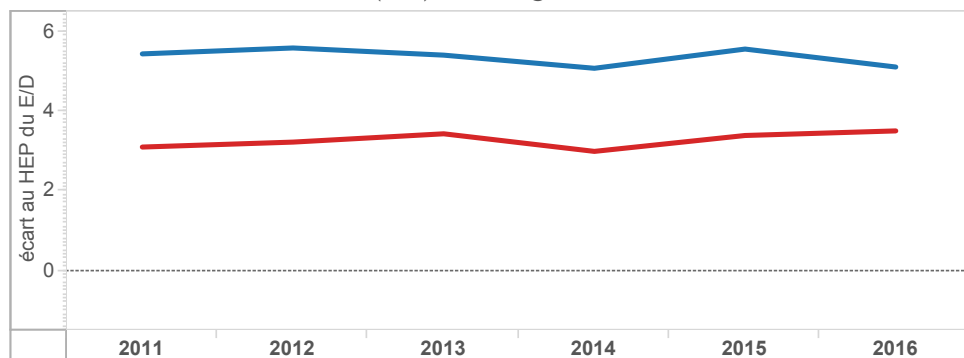
■ hors EP

EVOLUTION DES ECARTS ENTRE EP ET HORS EP EN COLLEGE

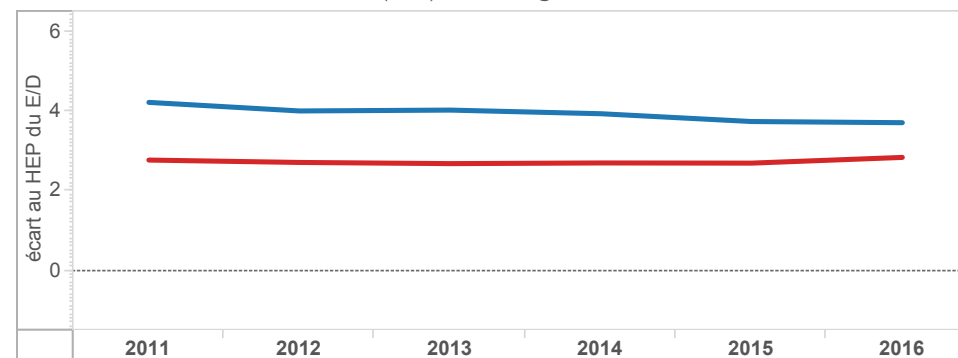
Académie
ROUEN

■ ECLAIR(2011 à 2013) ECLAIR & REP+(2014) REP+(2015-.. ■ RRS(2011 à 2014) REP (2015)

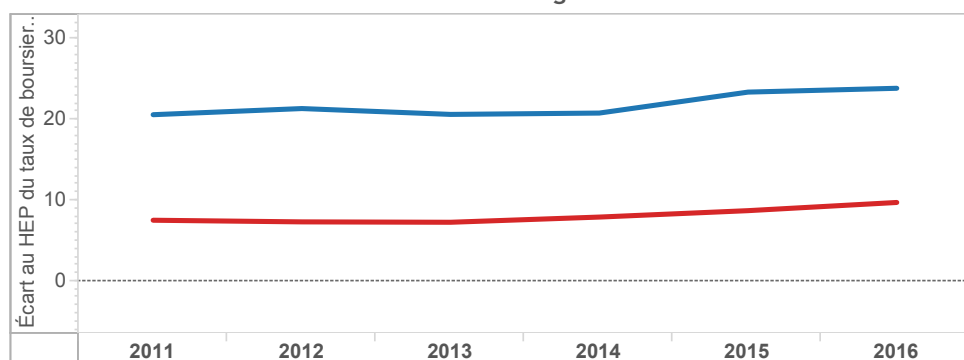
Écart des taux d'encadrement (E/D) au collège entre hors EP et EP - ROUEN



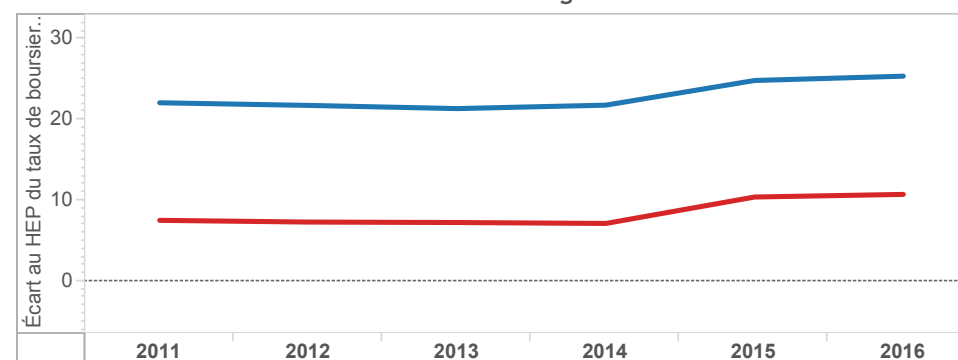
Écart des taux d'encadrement (E/D) au collège entre hors EP et EP - NATIONAL



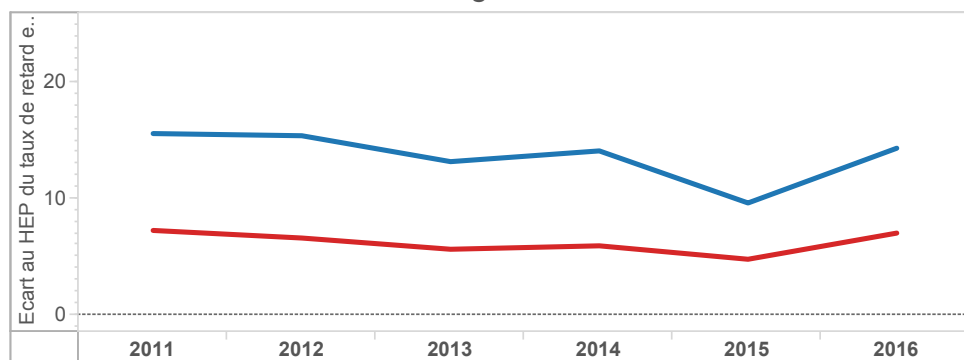
Écart des taux de boursiers de taux 3 au collège entre EP et hors EP - ROUEN



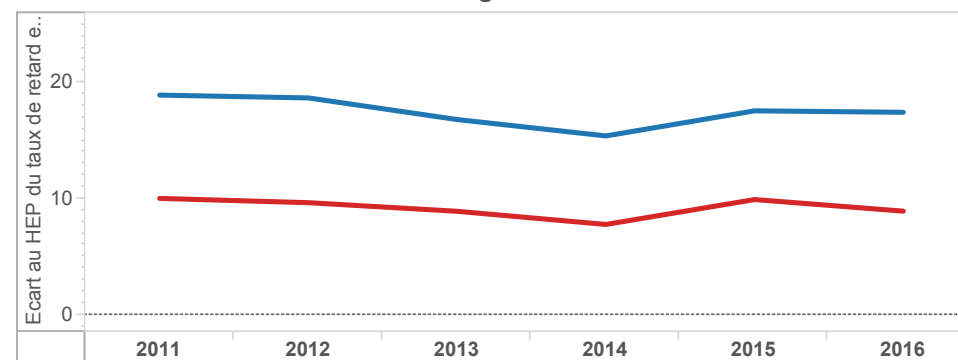
Écart des taux de boursiers de taux 3 au collège entre EP et hors EP - NATIONAL



Écart des taux de retard en 3e au collège entre EP et hors EP - ROUEN



Écart des taux de retard en 3e au collège entre EP et hors EP - NATIONAL

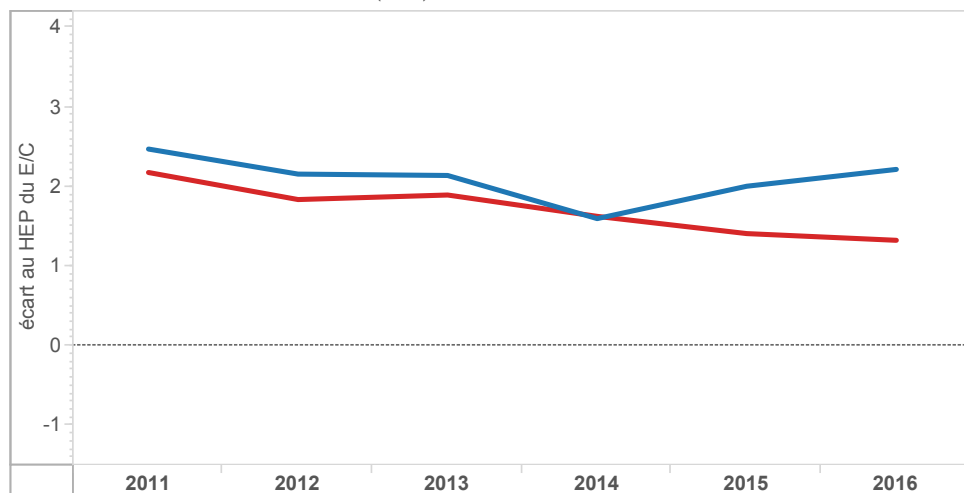


EVOLUTION DES ECARTS ENTRE EP ET HORS EP DANS LE 1er DEGRE

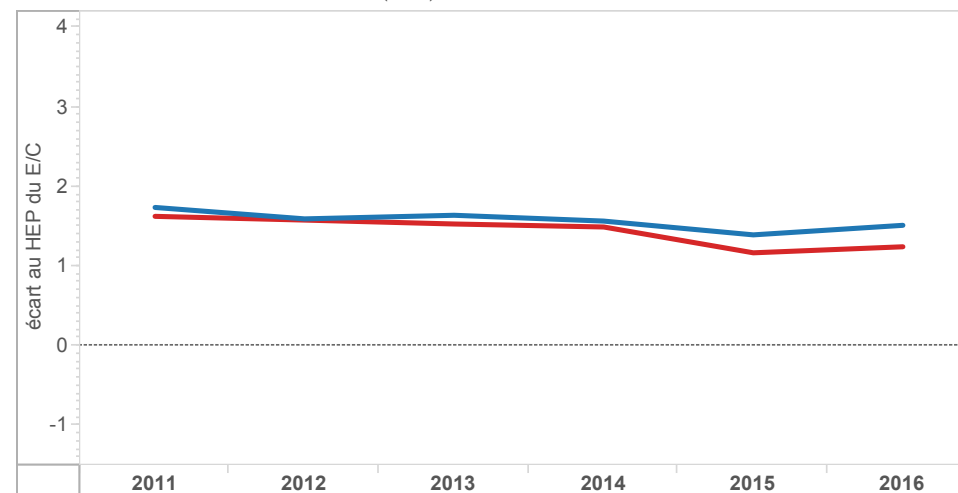
Académie
ROUEN

■ ECLAIR(2011 à 2013) ECLAIR & REP+(2014) REP+(2015-..) ■ RRS(2011 à 2014) REP (2015)

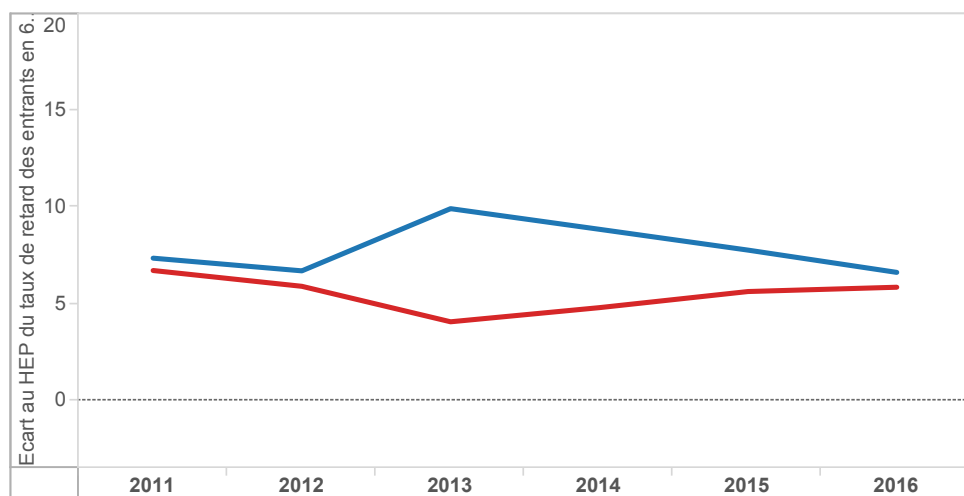
Écart des taux d'encadrement (E/C) à l'école entre hors EP et EP - ROUEN



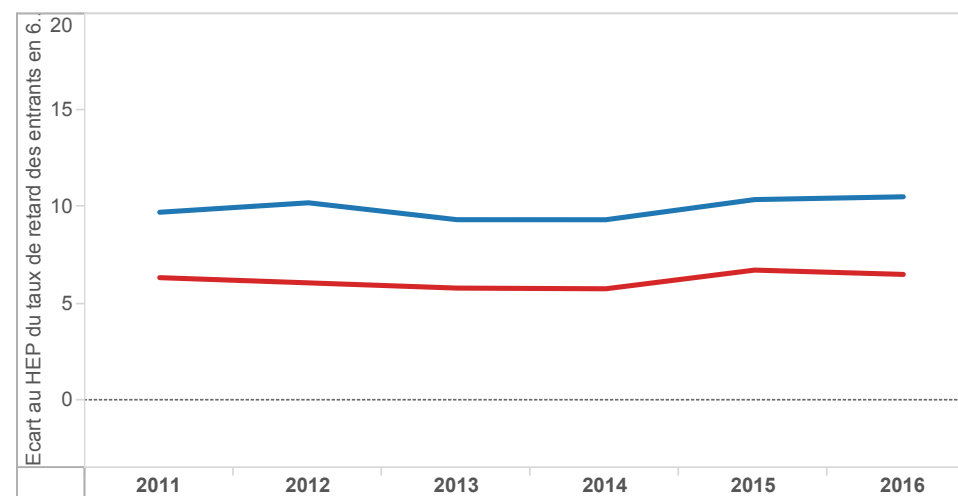
Écart des taux d'encadrement (E/C) à l'école entre hors EP et EP - NATIONAL



Écart des taux de retard des entrants en 6ème entre EP et hors EP - ROUEN



Écart des taux de retard des entrants en 6ème entre EP et hors EP - NATIONAL



ELEMENTS DE COUTS

Coût spécifique à l'éducation prioritaire	ROUEN		
	REP+	REP	EP
Coût spécifique global en euros	22 283 145	24 501 686	46 724 880
Coût spécifique en euros par élève	1 433	721	943

NATIONAL		
REP+	REP	EP
643 517 236	651 752 194	#####
1 076	635	802

dont : Coût spécifique sur le programme 140 (1er degré-Public)

Coût spécifique global en euros	8 585 563	10 444 166	18 969 779
Coût spécifique en euros par élève	765	482	577

343 477 955	386 157 975	727 977 409
795	567	654

Coût spécifique sur le programme 141 (2nd degré-Public) en collège

Coût spécifique global en euros	11 284 506	11 104 050	22 388 556
Coût spécifique en euros par élève	2 608	902	1 345

192 928 270	140 918 045	333 846 316
1 085	389	619

Coût spécifique sur le programme 230 (Vie de l'élève) en collège

Coût spécifique global en euros	2 413 075	2 953 470	5 366 546
Coût spécifique en euros par élève	558	240	322

51 520 085	45 707 722	107 264 815
310	132	209

Coûts sur la masse salariale des enseignants

En collège	ROUEN				Référence académique	NATIONAL				Référence nationale
	EP			Hors EP		EP			Hors EP	
	REP+	REP	Total	Total		REP+	REP	Total	Total	
Coût moyen par élève en euros	6 926	5 386	5 786	4 658	4 893	5 549	4 912	5 122	4 605	4 713
Coût moyen d'un enseignant en euros	63 899	65 640	65 088	66 035	65 799	64 459	64 168	64 272	65 375	65 121

Calculs effectués sur l'année budgétaire 2016

Pour informatio..

Coût moyen
annuel par
élève des
programmes 1..

1er degré public : 3 694 €

2nd degré public : 7 118 €

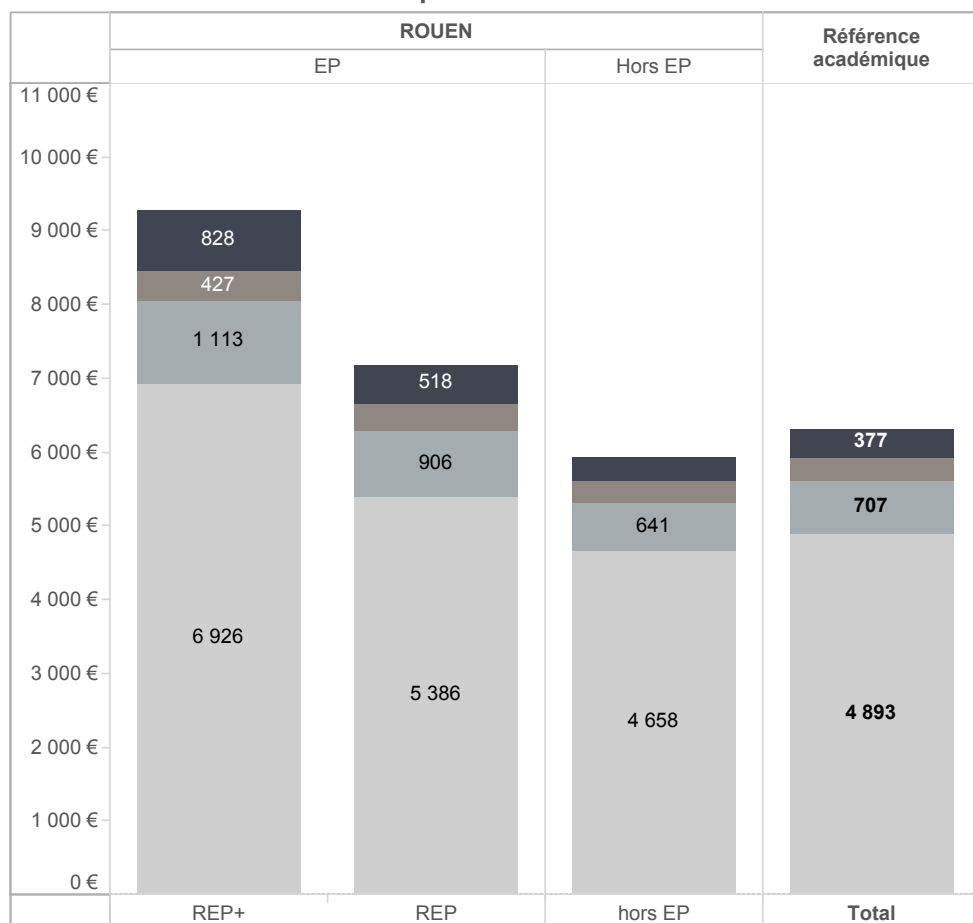
Vie de l'élève : 1 096 €

MOYENS EN COLLEGE (2)

Coût moyen par élève

- Fonctions éducatives (AED)
- Education, santé, social
- Encadrement, administration et financi..
- Enseignement/formation

Moyennes académiques suivant les fonctions exercées par les personnels



Moyennes nationales suivant les fonctions exercées par les personnels

