

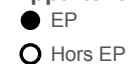
CARTE DES COLLEGES EN EDUCATION PRIORITAIRE

Académie MARTINIQUE

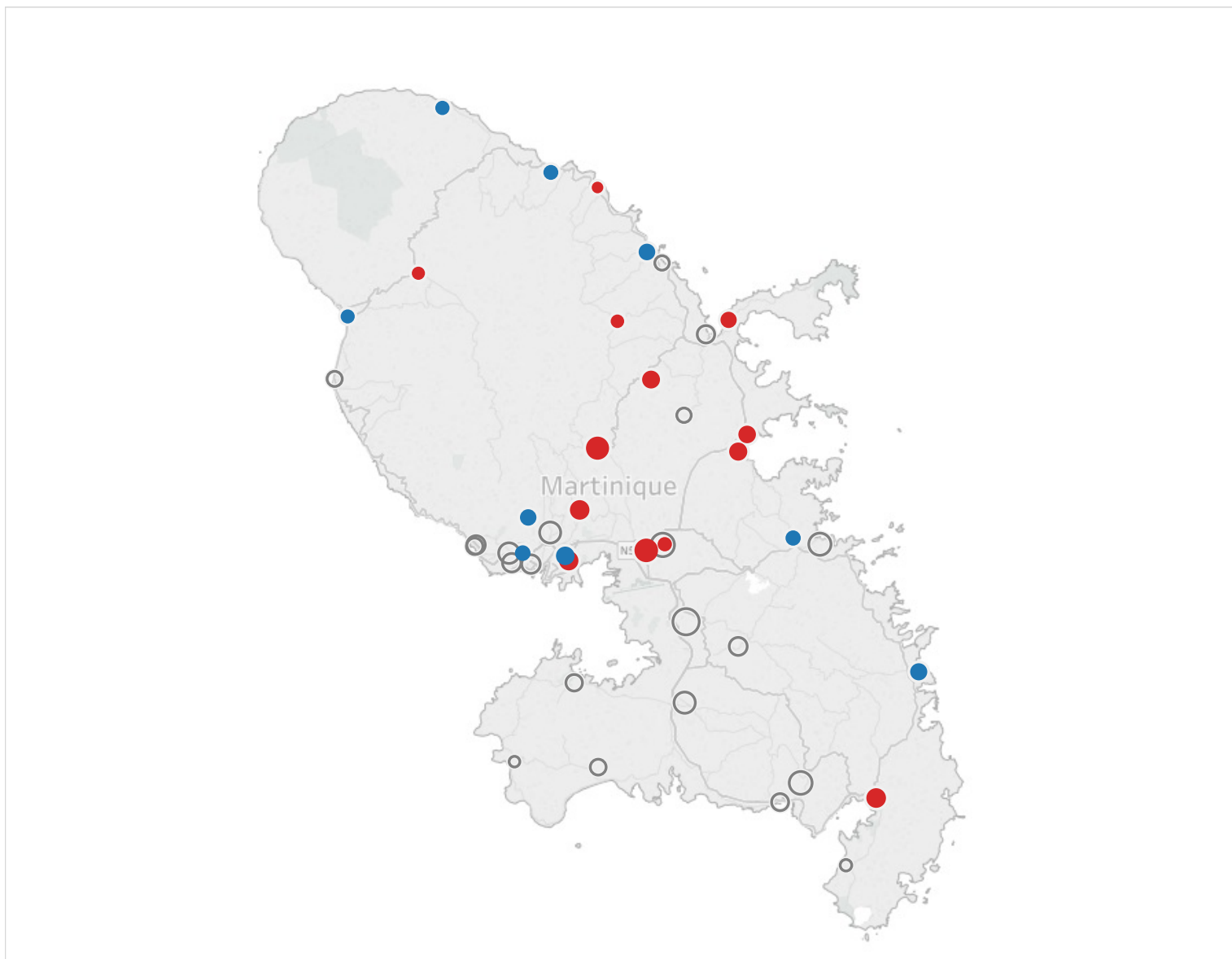
Effectif d'élèves



Appartenance à l'EP



Appartenance à l'EP



COMPOSITION DE L'EDUCATION PRIORITAIRE

Contexte social

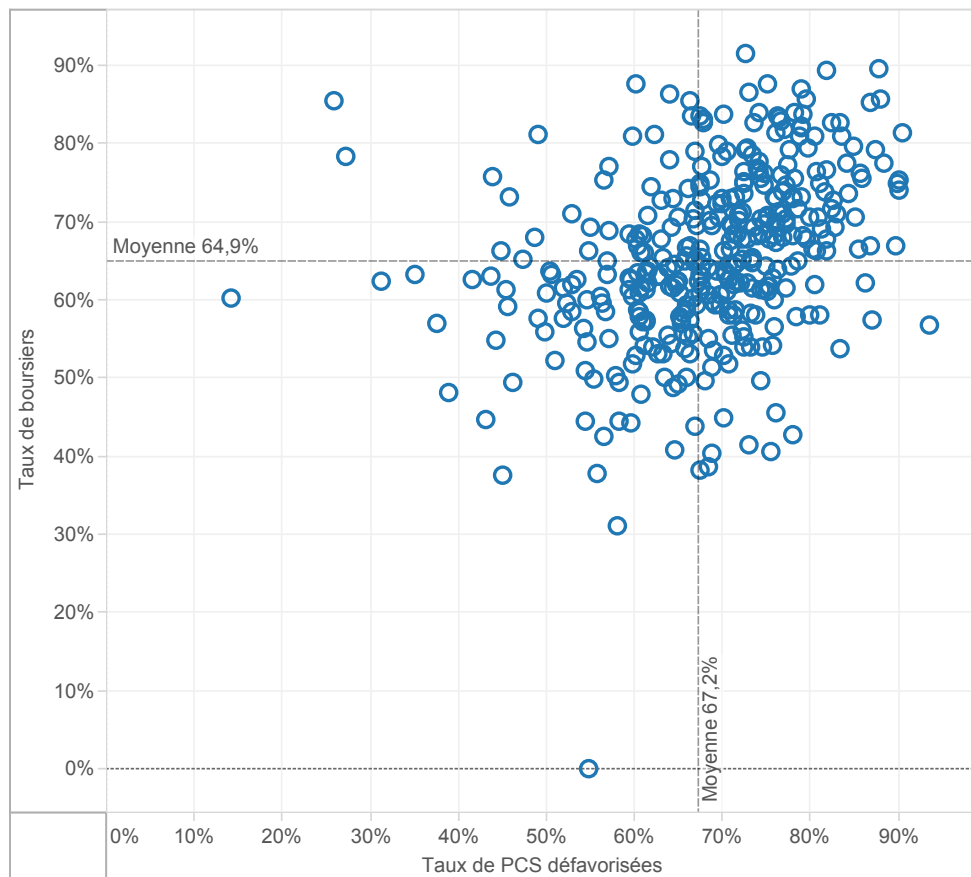
	MARTINIQUE				Référence académiqu e	NATIONAL				Référence nationale
	EP			Hors EP		EP			Hors EP	
	REP+	REP	Total	Total		REP+	REP	Total	Total	
2nd degré										
Proportion d'élèves issus de PCS défavorisées au collège	41,9%	41,8%	41,9%	30,5%	35,7%	67,2%	55,6%	59,4%	34,9%	40,0%
Proportion de boursiers au collège	61,4%	51,9%	55,3%	39,7%	46,8%	64,9%	46,5%	52,5%	23,4%	29,5%
Proportion de boursiers de taux 3 au collège	33,7%	27,5%	29,7%	19,7%	24,3%	31,8%	17,2%	22,0%	6,4%	9,7%
1er degré										
Proportion d'élèves entrant en 6ème issus de PCS défavorisées	36,6%	34,3%	35,1%	27,8%	31,4%	62,6%	54,2%	57,5%	32,5%	37,1%

Poids de l'EP

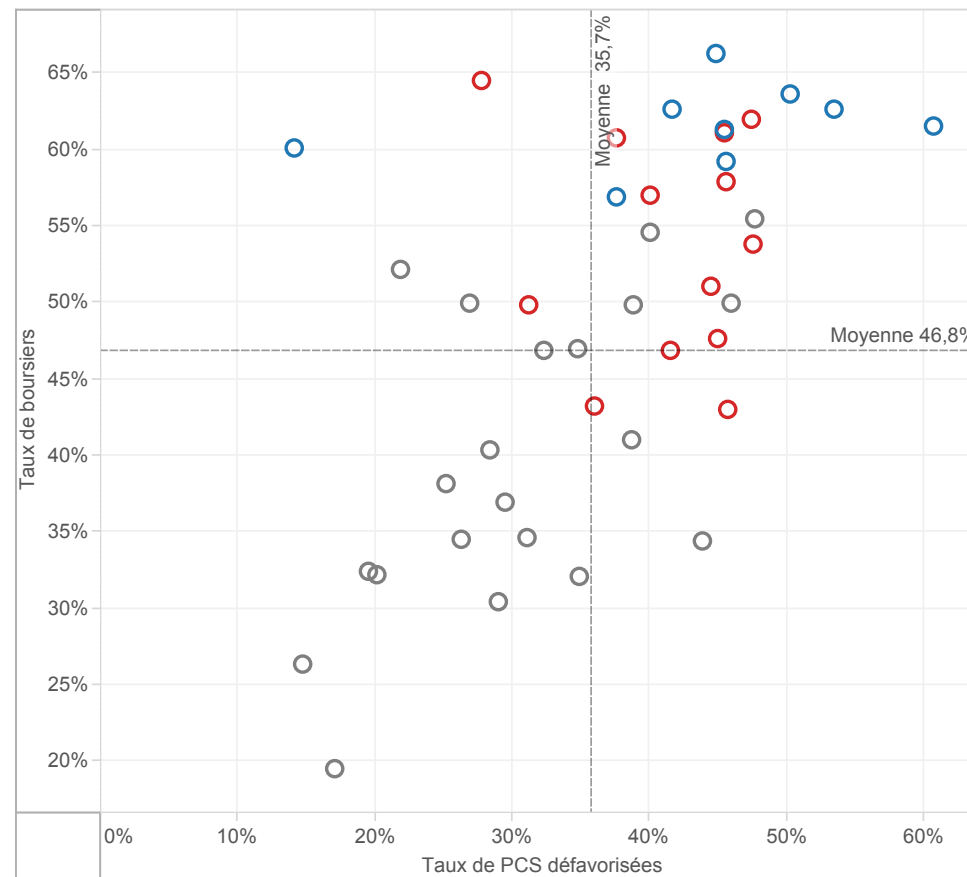
	MARTINIQUE				Référence académiqu e	NATIONAL				Référence nationale
	EP			Hors EP		EP			Hors EP	
	REP+	REP	Total	Total		REP+	REP	Total	Total	
dans le 2nd degré										
Nombre de collèges	9	13	22	21	43	364	731	1 095	4 200	5 295
Répartition des collèges	20,9%	30,2%	51,2%	48,8%	100,0%	6,9%	13,8%	20,7%	79,3%	100,0%
Effectif d'élèves des collèges	2 940	5 338	8 278	9 729	18 007	177 787	361 873	539 660	2 040 778	2 580 438
Répartition des élèves des collèges	16,3%	29,6%	46,0%	54,0%	100,0%	6,9%	14,0%	20,9%	79,1%	100,0%
Nombre moyen d'élèves par collège	326,7	410,6	376,3	463,3	418,8	488,4	495,0	492,8	485,9	487,3
Répartition suivant leur collège de destination des élèves de 6ème provenant d'une école en EP	32,5%	57,1%	89,5%	10,5%	100,0%	33,1%	53,1%	86,2%	13,8%	100,0%
Proportion d'élèves en SEGPA	4,7%	6,8%	6,1%	3,7%	4,8%	6,3%	4,9%	5,4%	2,4%	3,1%
dans le 1er degré										
Nombre d'écoles	56	66	122	109	231	2 470	4 267	6 737	39 140	45 877
Répartition des écoles	24,2%	28,6%	52,8%	47,2%	100,0%	5,4%	9,3%	14,7%	85,3%	100,0%
Effectif d'élèves du 1er degré	6 122	11 021	17 143	17 287	34 430	459 890	719 588	1 179 478	4 693 327	5 872 805
Répartition des élèves du 1er degré	17,8%	32,0%	49,8%	50,2%	100,0%	7,8%	12,3%	20,1%	79,9%	100,0%
Nombre moyen d'élèves par école	109,3	167,0	140,5	158,6	149,0	186,2	168,6	175,1	119,9	128,0

CONTEXTE SOCIO-ECONOMIQUE DES COLLEGES EN EDUCATION PRIO..

Taux de boursiers en fonction des taux de PCS défavorisées - NATIONAL
Tous les collèges public REP+ de métropole et DOM



Taux de boursiers en fonction des taux de PCS défavorisées - MARTINIQUE
Tous les collèges publics de l'académie



surligner : ○ MARTINIQUE

Appartenance à l'EP

■ REP+

■ REP

■ hors EP

REUSSITE SCOLAIRE

Fluidité des parcours scolaires

	MARTINIQUE					Référence académique	NATIONAL				Référence nationale	
	EP			Hors EP	Total		EP			Hors EP		
	REP+	REP	Total	Total			REP+	REP	Total	Total		
2nd degré												
Taux de retard parmi les élèves de 3ème	25,7%	18,0%	20,8%	16,7%	18,5%	32,0%	23,4%	26,2%	14,5%	16,9%		
1er degré												
Taux de retard parmi les entrants en 6ème	17,0%	12,2%	13,9%	10,0%	11,9%	19,2%	15,1%	16,7%	8,6%	10,1%		

Diplôme national du brevet - session 2016

	MARTINIQUE					Référence académique	NATIONAL				Référence nationale
	EP			Hors EP	Total		EP			Hors EP	
	REP+	REP	Total	Total			REP+	REP	Total	Total	
Taux de réussite au brevet	81,1%	82,8%	82,2%	89,3%	86,0%	76,5%	79,6%	78,6%	87,1%	85,4%	
Taux de réussite parmi les garçons	73,4%	76,0%	75,1%	85,5%	80,8%	70,8%	74,7%	73,5%	83,8%	81,8%	
Taux de réussite parmi les filles	87,7%	89,0%	88,5%	93,1%	90,9%	81,8%	84,4%	83,6%	90,3%	88,9%	

Mentions Bien & Très-Bien

Taux de mentions Bien et Très-Bien	19,7%	20,0%	19,9%	24,0%	22,2%	22,2%	28,1%	26,3%	38,9%	36,6%
Taux de mentions Bien et Très-Bien parmi les filles	24,0%	23,7%	23,8%	29,6%	26,9%	25,1%	31,6%	29,6%	43,8%	41,1%

Résultats

Note moyenne à l'écrit du contrôle final	8,1	8,4	8,3	9,3	8,8	8,3	9,2	8,9	11,0	10,6
	REP+	REP	EP	HEP	TOTAL	REP+	REP	EP	HEP	TOTAL
Français - note moyenne au contrôle continu	10,5	11,1	10,9	11,3	11,1	10,9	11,2	11,1	11,9	11,7
Français - note moyenne à l'examen final	9,8	10,3	10,2	10,9	10,6	9,1	10,0	9,7	11,3	11,0
Mathématiques - note moyenne au contrôle continu	10,1	9,9	10,0	10,7	10,4	10,3	10,6	10,5	11,5	11,3
Mathématiques - note moyenne à l'examen final	6,8	7,2	7,0	8,0	7,6	6,9	7,8	7,6	9,9	9,5

Orientation et parcours des élèves

	MARTINIQUE					Référence académique	NATIONAL				Référence nationale	
	EP			Hors EP	Total		EP			Hors EP		
	REP+	REP	Total	Total			REP+	REP	Total	Total		
En fin de coll..												
Taux de passage en 2nde GT	55,5%	62,9%	60,3%	69,4%	65,1%	53,0%	58,5%	56,7%	66,9%	64,9%		
Taux de passage en 2nde Pro	36,3%	31,1%	33,0%	26,1%	29,3%	38,2%	31,8%	33,9%	21,4%	23,9%		

Devenir en fin de 2nde GT

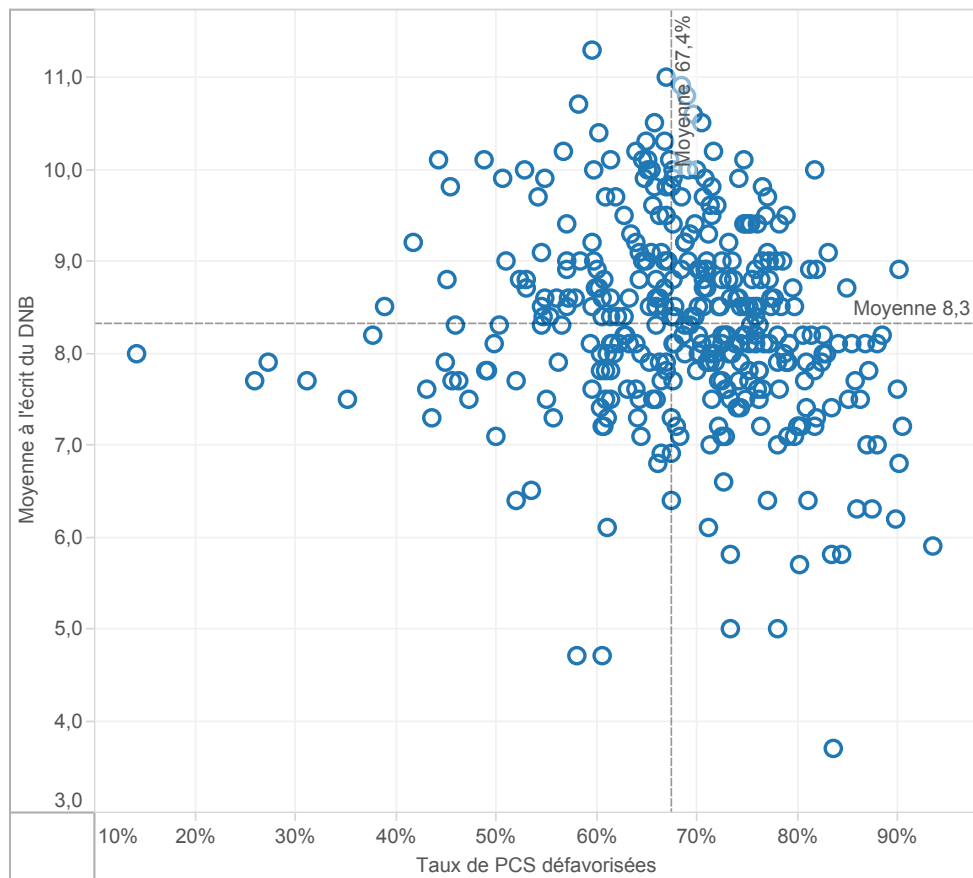
1ère générale	55,4%	54,5%	54,8%	65,0%	60,7%	47,2%	55,4%	53,0%	67,2%	64,8%
1ère technologique	30,7%	32,1%	31,6%	26,7%	28,7%	36,5%	31,3%	32,8%	23,0%	24,7%
Redoublement	5,2%	7,5%	6,7%	3,9%	5,1%	6,8%	5,6%	5,9%	4,1%	4,4%
Autres	8,7%	5,9%	6,8%	4,4%	5,4%	9,5%	7,7%	8,2%	5,7%	6,1%

Devenir en fin de 2nde Pro

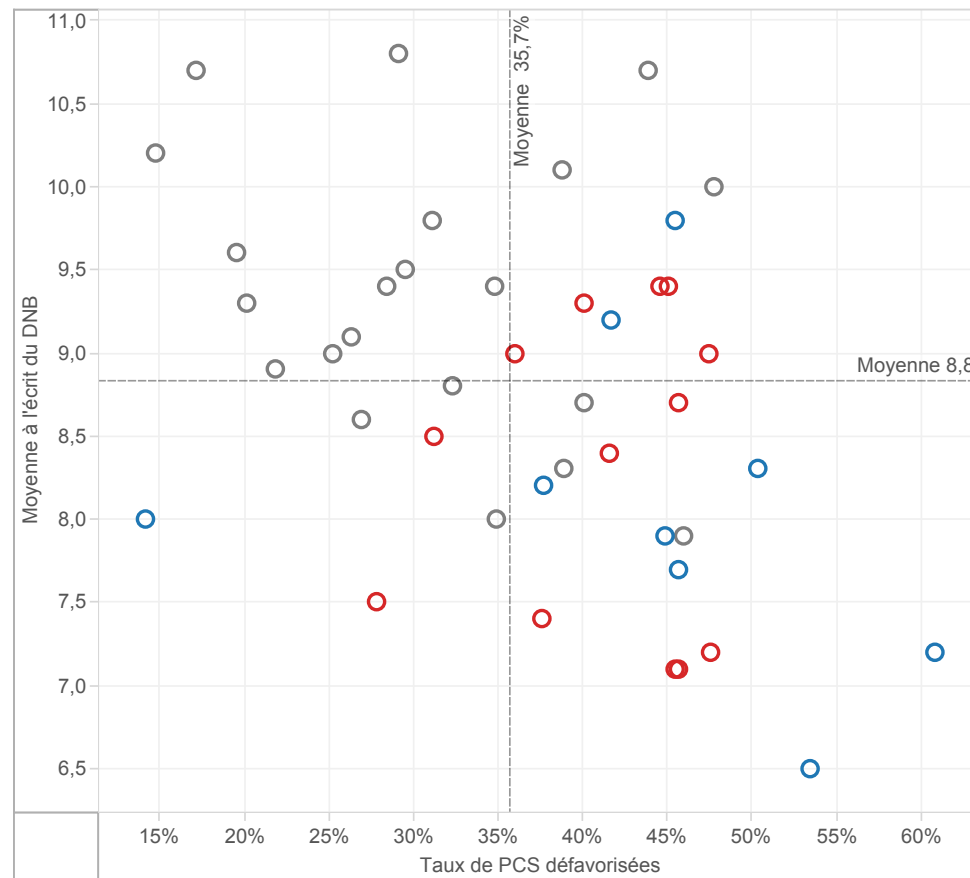
1ère professionnelle	89,4%	91,0%	90,4%	89,3%	89,9%	83,0%	82,9%	83,0%	84,8%	84,3%
Redoublement	1,8%	5,3%	4,0%	2,0%	3,1%	4,3%	4,2%	4,2%	3,3%	3,6%
Autres	8,8%	3,6%	5,6%	8,7%	7,0%	12,7%	12,8%	12,8%	11,9%	12,1%

FOCUS SUR LA REUSSITE AU DNB DES COLLEGES EP DE L'ACADEMIE ..

Moyenne à l'écrit du DNB en fonction des taux de PCS défavorisées -NATIONAL
Tous les collèges publics ECLAIR de métropole et DOM



Moyenne à l'écrit du DNB en fonction des taux de PCS défavorisées - MARTINIQUE
Tous les collèges publics de l'académie



surligner : ○ MARTINIQUE

Appartenance à l'EP

■ REP+

■ REP

■ hors EP

LEVIERS D'ACTION

Encadrement des élèves

	MARTINIQUE				Référence académique	NATIONAL				Référence nationale
	EP			Hors EP		EP			Hors EP	
	REP+	REP	Total	Total		REP+	REP	Total	Total	
2nd degré - Coll..										
Nombre moyen d'élèves par division (E/D)	21,0	21,8	21,5	23,7	22,7	21,3	22,2	21,9	25,0	24,3
Nombre moyen d'élèves par structure (E/S)	20,3	20,8	20,6	22,0	21,3	20,0	20,8	20,5	23,3	22,7
Nombre moyen d'heures hebdomadaires par élève (H/E)	1,43	1,38	1,40	1,25	1,32	1,43	1,33	1,36	1,17	1,21
1er degré										
Nombre moyen d'élèves par classe (E/C)	18,7	21,0	20,1	21,0	20,5	22,3	22,6	22,5	23,8	23,6
Proportion d'élèves de 2 ans dans le préélémentaire	11,2%	8,5%	9,5%	10,0%	9,8%	7,3%	6,2%	6,6%	2,6%	3,4%
Taux de scolarisation des enfants de 2 ans			32,7%	34,3%	33,5%			20,8%	9,9%	11,9%

Moyens humains

	MARTINIQUE				Référence académique	NATIONAL				Référence nationale
	EP			Hors EP		EP			Hors EP	
	REP+	REP	Total	Total		REP+	REP	Total	Total	
2nd degré - Coll..										
Proportion d'enseignants non titulaires	13,2%	10,8%	11,7%	6,4%	9,0%	13,4%	8,3%	10,2%	4,2%	5,6%
Proportion d'enseignants de moins de 35 ans	21,8%	18,2%	19,6%	17,7%	18,7%	37,9%	35,7%	36,5%	22,1%	25,5%
Proport. d'enseignants ayant 5 ans et plus d'ancienneté sur leur ..	38,9%	40,9%	40,2%	46,8%	43,5%	34,4%	42,5%	39,6%	54,5%	50,9%
1er degré										
Proport. d'enseignants ayant 5 ans et plus d'ancienneté sur leur ..	38,7%	51,3%	46,1%	49,1%	47,5%	34,7%	35,4%	35,1%	43,2%	41,4%

Surencadrement Programme 140 (1er degré - Public)

Nombre d'ETP supplémentaires	48	33	81	4 351	5 188	9 539
Nombre d'ETP supplémentaires pour 1 000 élèves	8	3	5	10	8	9

Surencadrement Programme 141 (2nd degré - Public) e..

Nombre d'ETP supplémentaires	67	52	120	3 015	2 483	5 498
Nombre d'ETP supplémentaires pour 1 000 élèves	23	10	14	17	7	10

Surencadrement Programme 230 (Vie de l'élève) en co..

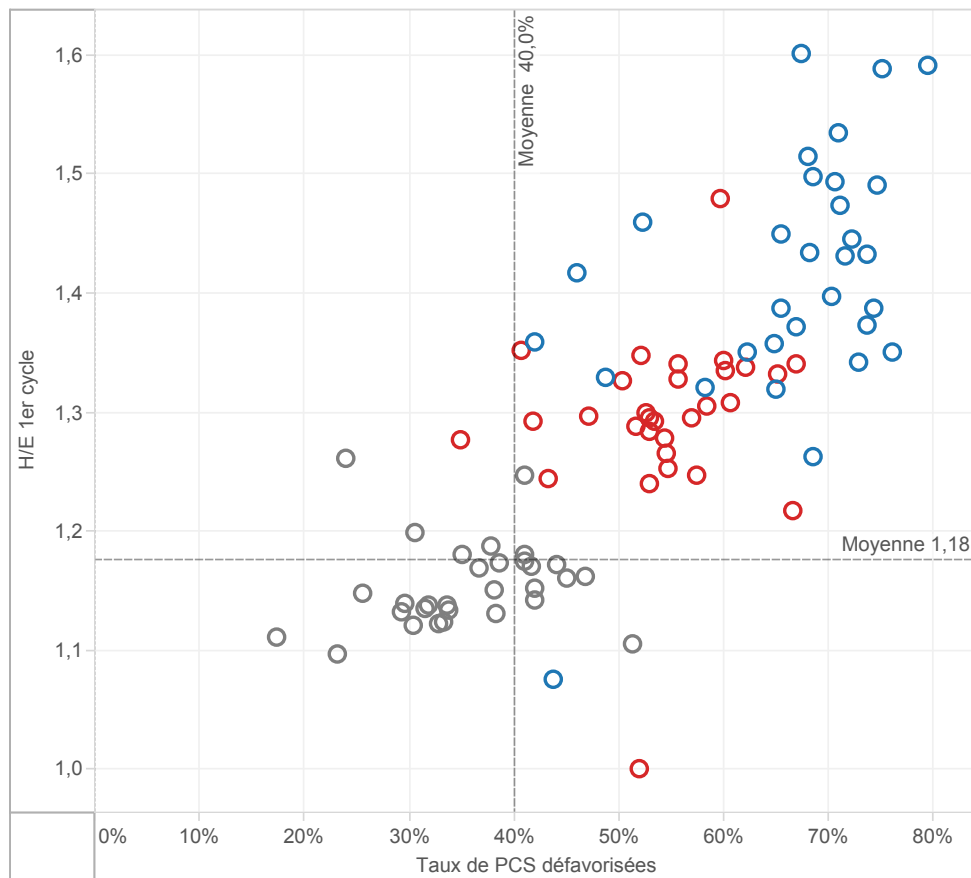
Nombre d'ETP supplémentaires (CPE et AED)	19	19	38	1 558	1 371	3 307
Nombre d'ETP supplémentaires pour 1 000 élèves	6	4	5	9	4	6

Offres éducatives au collège : exemple des langues

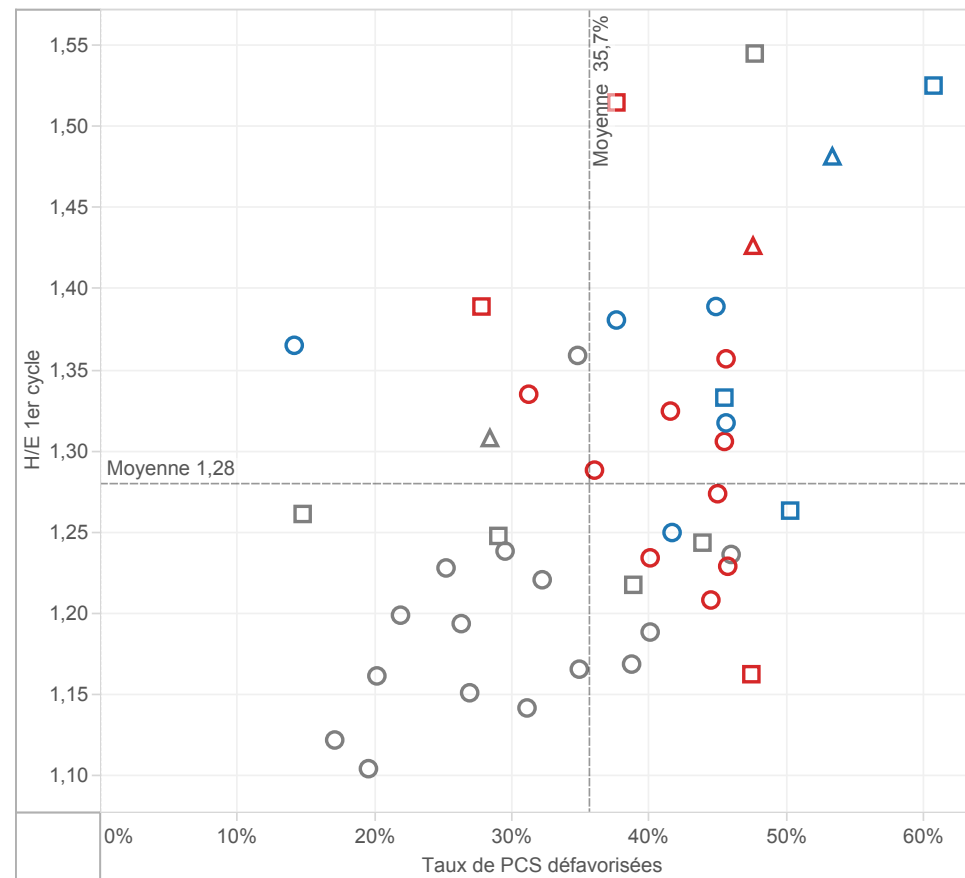
	MARTINIQUE				Référence académique	NATIONAL				Référence nationale
	EP			Hors EP		EP			Hors EP	
	REP+	REP	Total	Total		REP+	REP	Total	Total	
Proportion d'élèves inscrits en sections européennes et internat..	0,0%	0,0%	0,0%	0,0%	0,0%	0,3%	0,4%	0,3%	1,0%	0,9%
Proportion d'élèves inscrits en 6ème bilangues	25,0%	15,2%	18,7%	12,1%	15,1%	12,3%	12,2%	12,3%	11,6%	11,7%
Proportion d'élèves apprenant les langues rares	15,7%	8,4%	11,0%	7,5%	9,1%	8,5%	6,5%	7,1%	6,7%	6,8%
Proportion d'élèves suivant des cours de latin-grec	18,0%	15,7%	16,5%	15,1%	15,7%	9,3%	13,0%	11,8%	17,9%	16,7%

MOYENS EN COLLEGE

H/E 1er cycle en fonction des taux de PCS défavorisées - NATIONAL
par académie dans les collèges publics



H/E 1er cycle en fonction des taux de PCS défavorisées - MARTINIQUE
par collège public de l'académie



surligner : ○ AIX-MARS..
○ AMIENS

Appartenance à l'EP

■ REP+

■ REP

■ hors EP

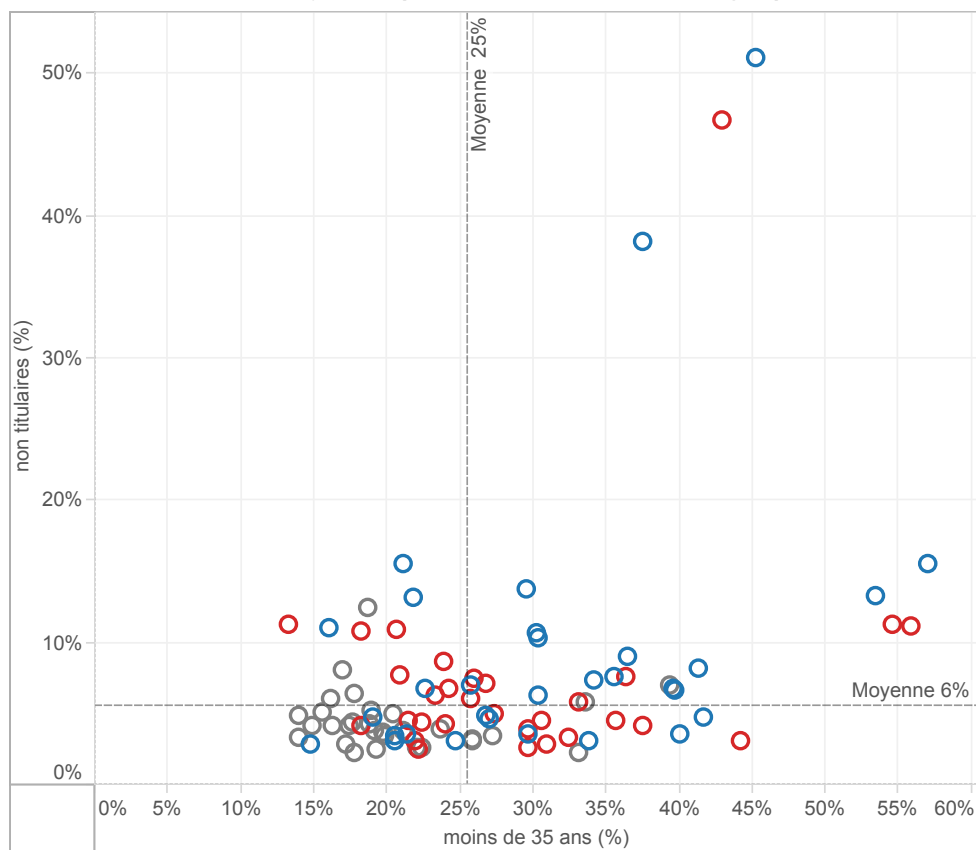
▲ Collège rural

■ Collège intermédiaire

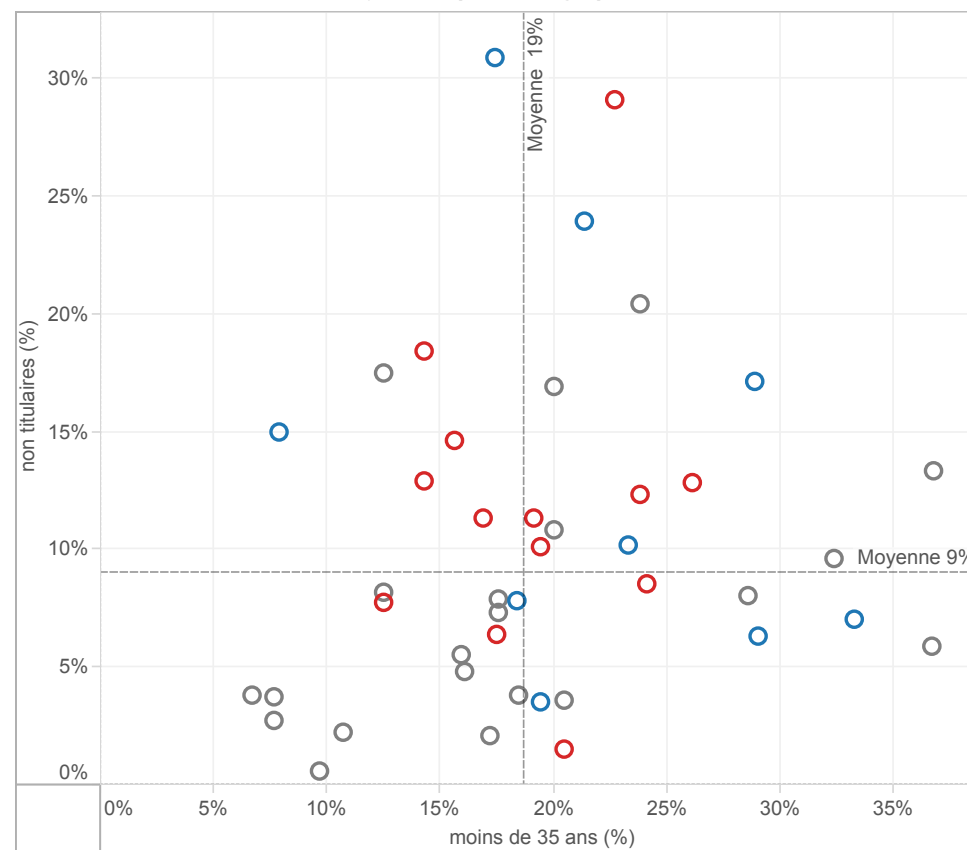
○ Collège urbain

CARACTERISTIQUES DES EQUIPES ENSEIGNANTES EN COLLEGE

Taux d'enseignants non titulaires en fonction du taux d'enseignants âgés de moins de 35 ans
NATIONAL - Moyennes par académie dans les collèges publics



Taux d'enseignants non titulaires en fonction du taux d'enseignants âgés de moins de 35 ans
MARTINIQUE - Moyennes par collège public de l'académie



surligner : ○ MARTINIQUE

Appartenance à l'EP

■ REP+

■ REP

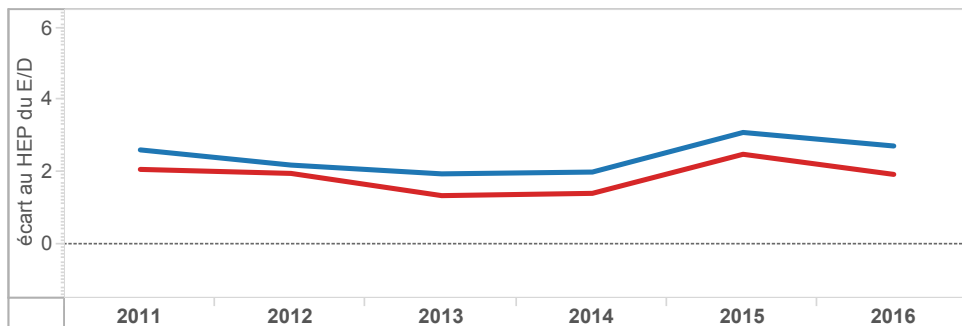
■ hors EP

EVOLUTION DES ECARTS ENTRE EP ET HORS EP EN COLLEGE

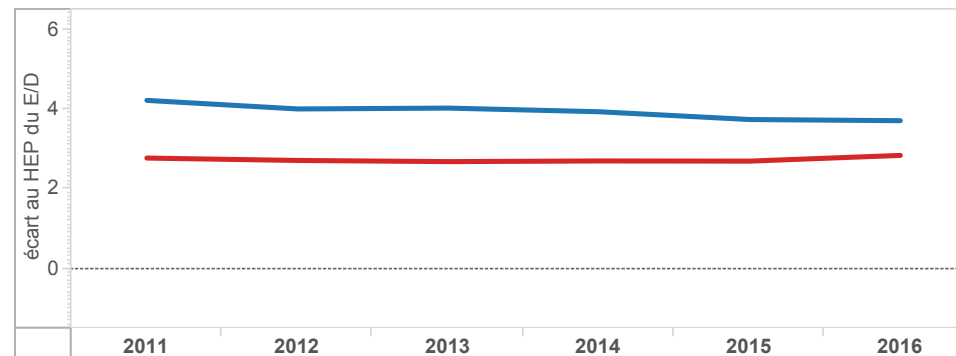
Académie
MARTINIQUE

■ ECLAIR(2011 à 2013) ECLAIR & REP+(2014) REP+(2015-.. ■ RRS(2011 à 2014) REP (2015)

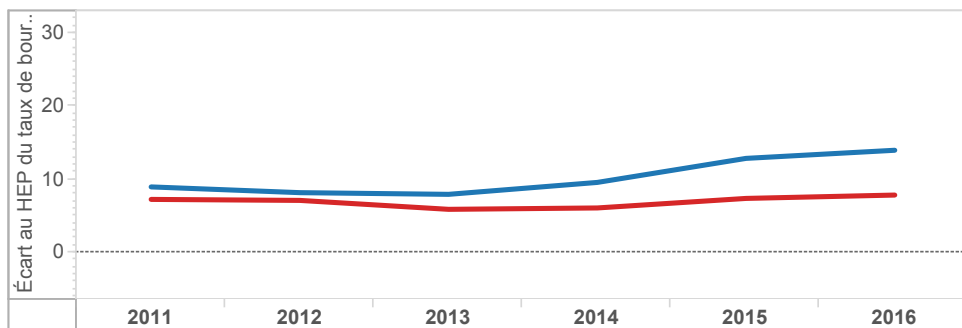
Écart des taux d'encadrement (E/D) au collège entre hors EP et EP - MARTINIQUE



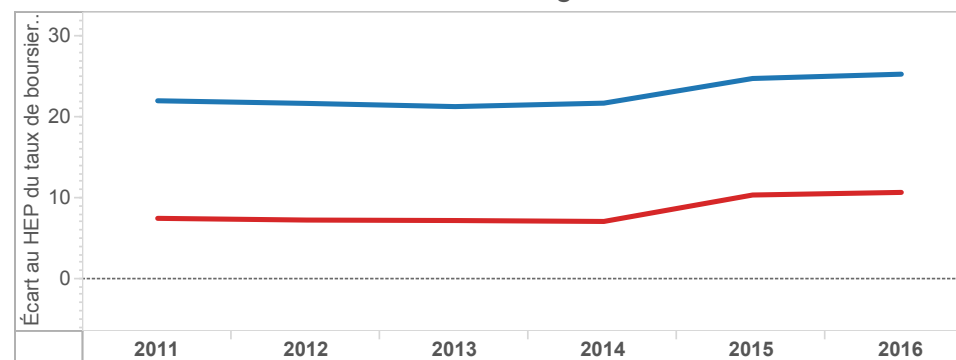
Écart des taux d'encadrement (E/D) au collège entre hors EP et EP - NATIONAL



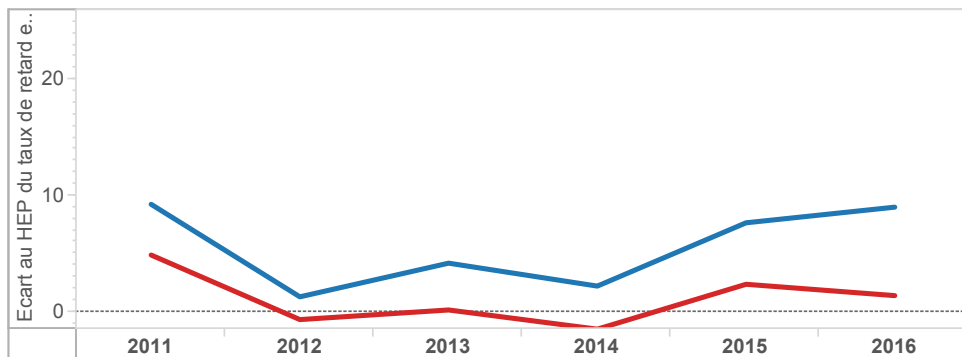
Écart des taux de boursiers de taux 3 au collège entre EP et hors EP - MARTINIQUE



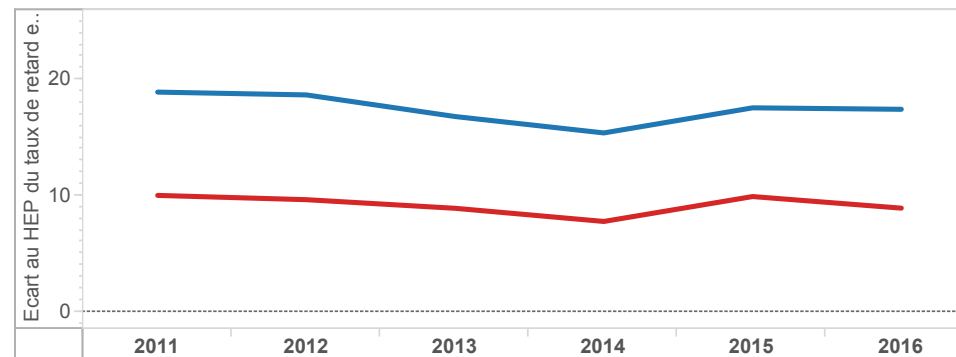
Écart des taux de boursiers de taux 3 au collège entre EP et hors EP - NATIONAL



Écart des taux de retard en 3e au collège entre EP et hors EP - MARTINIQUE



Écart des taux de retard en 3e au collège entre EP et hors EP - NATIONAL

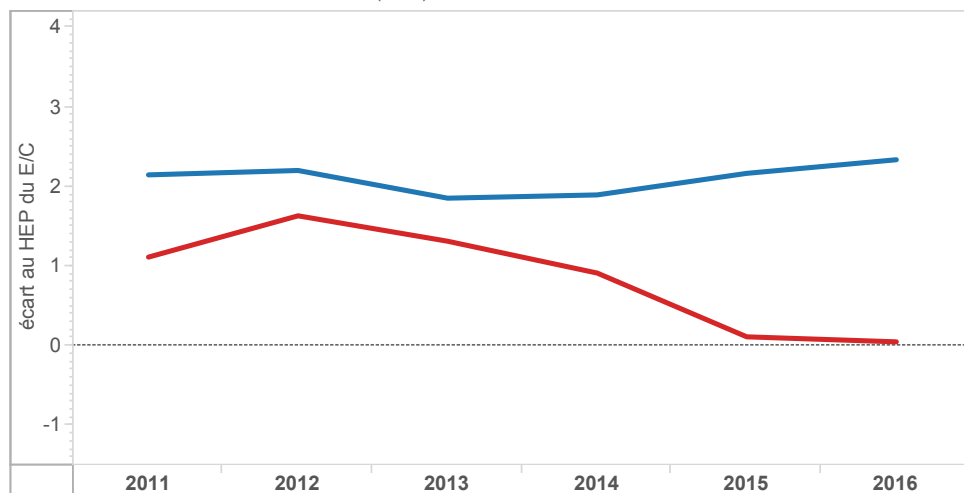


EVOLUTION DES ECARTS ENTRE EP ET HORS EP DANS LE 1er DEGRE

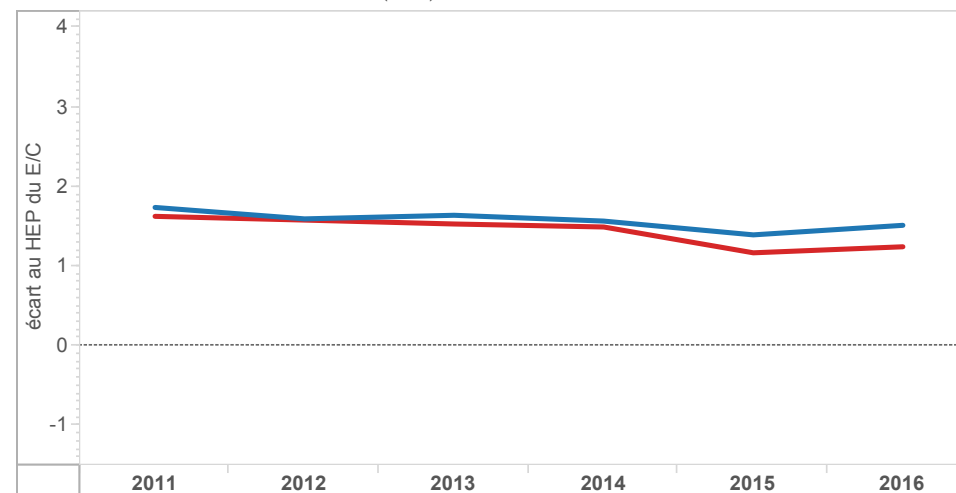
Académie
MARTINIQUE

■ ECLAIR(2011 à 2013) ECLAIR & REP+(2014) REP+(2015-..) ■ RRS(2011 à 2014) REP (2015)

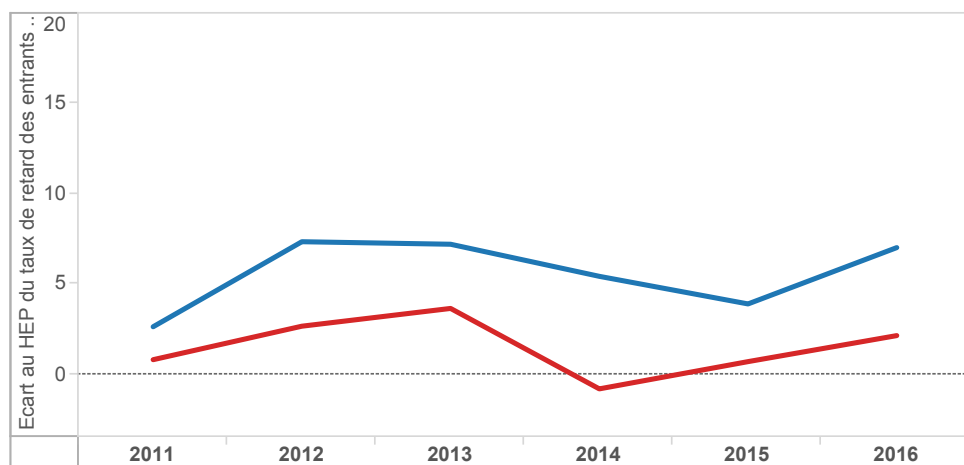
Ecart des taux d'encadrement (E/C) à l'école entre hors EP et EP - MARTINIQUE



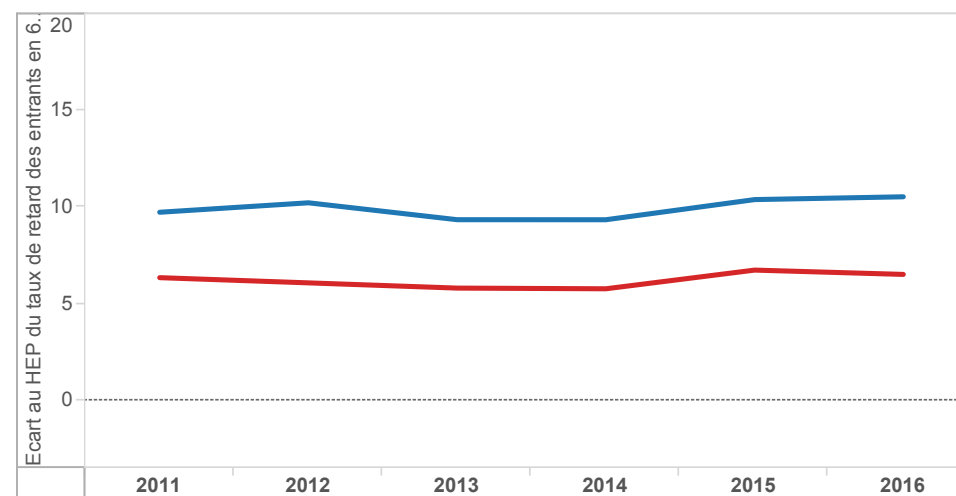
Ecart des taux d'encadrement (E/C) à l'école entre hors EP et EP - NATIONAL



Ecart des taux de retard des entrants en 6ème entre EP et hors EP - MARTINIQUE



Ecart des taux de retard des entrants en 6ème entre EP et hors EP - NATIONAL



ELEMENTS DE COUTS

Coût spécifique à l'éducation prioritaire	MARTINIQUE		
	REP+	REP	EP
Coût spécifique global en euros	9 944 503	7 365 819	17 283 536
Coût spécifique en euros par élève	1 109	453	685

NATIONAL		
REP+	REP	EP
643 517 236	651 752 194	#####
1 076	635	802

dont : Coût spécifique sur le programme 140 (1er degré-Public)

Coût spécifique global en euros	4 415 143	3 255 792	7 644 150
Coût spécifique en euros par élève	732	298	451

343 477 955	386 157 975	727 977 409
795	567	654

Coût spécifique sur le programme 141 (2nd degré-Public) en collège

Coût spécifique global en euros	4 968 213	3 549 526	8 517 739
Coût spécifique en euros par élève	1 690	665	1 029

192 928 270	140 918 045	333 846 316
1 085	389	619

Coût spécifique sur le programme 230 (Vie de l'élève) en collège

Coût spécifique global en euros	561 147	560 501	1 121 648
Coût spécifique en euros par élève	191	105	135

51 520 085	45 707 722	107 264 815
310	132	209

Coûts sur la masse salariale des enseignants

En collège	MARTINIQUE				Référence académique	NATIONAL				Référence nationale
	EP			Hors EP		EP			Hors EP	
	REP+	REP	Total	Total		REP+	REP	Total	Total	
Coût moyen par élève en euros	7 238	6 440	6 723	5 896	6 276	5 549	4 912	5 122	4 605	4 713
Coût moyen d'un enseignant en euros	74 900	75 271	75 129	76 901	76 018	64 459	64 168	64 272	65 375	65 121

Calculs effectués sur l'année budgétaire 2016

Pour informatio..

Coût moyen
annuel par
élève des
programmes 1..

1er degré public : 3 694 €

2nd degré public : 7 118 €

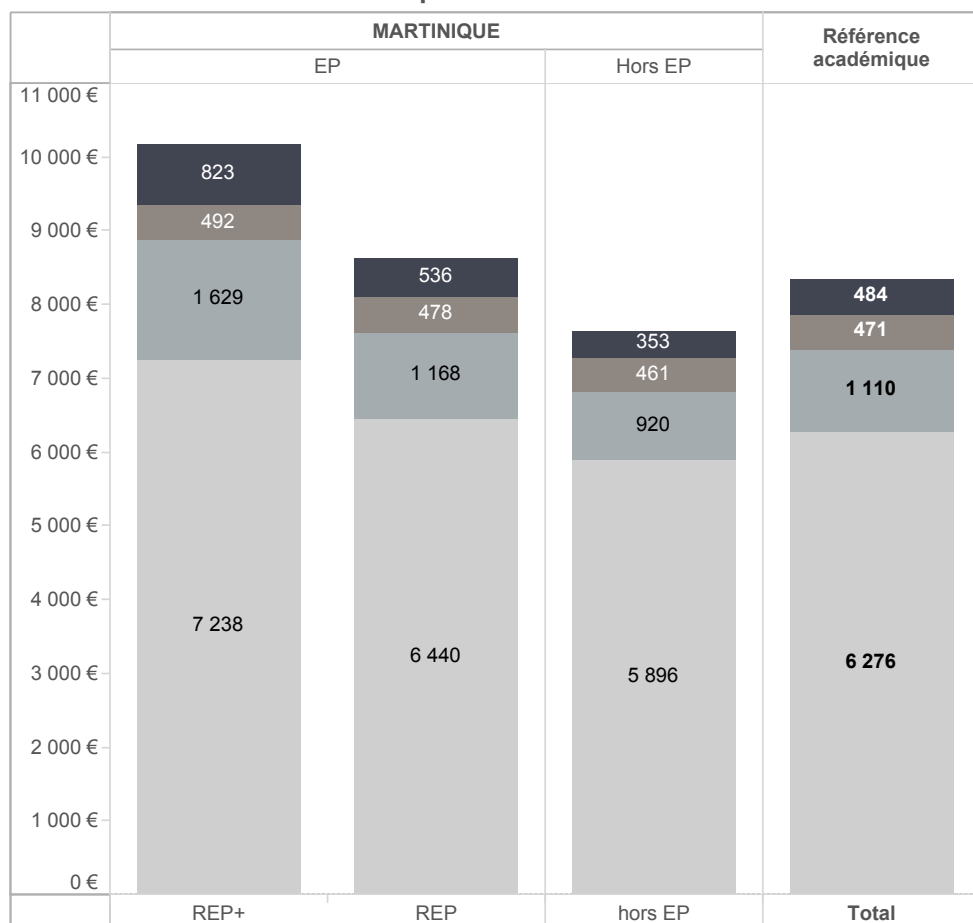
Vie de l'élève : 1 096 €

MOYENS EN COLLEGE (2)

Coût moyen par élève

- Fonctions éducatives (AED)
- Education, santé, social
- Encadrement, administration et financi..
- Enseignement/formation

Moyennes académiques suivant les fonctions exercées par les personnels



Moyennes nationales suivant les fonctions exercées par les personnels

