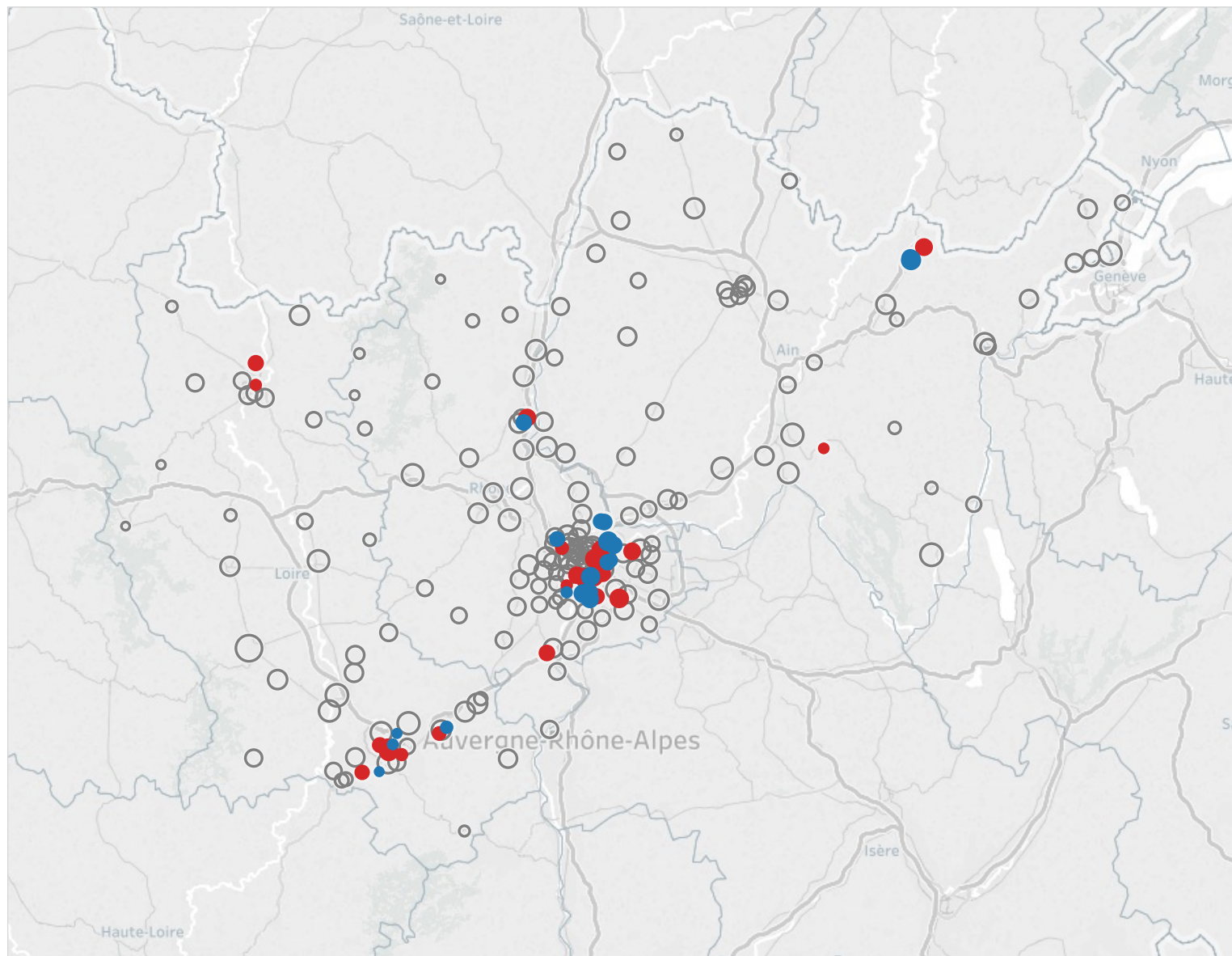
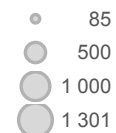


CARTE DES COLLEGES EN EDUCATION PRIORITAIRE

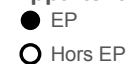
Académie LYON



Effectif d'élèves



Appartenance à l'EP



Appartenance à l'EP



COMPOSITION DE L'EDUCATION PRIORITAIRE

Contexte social

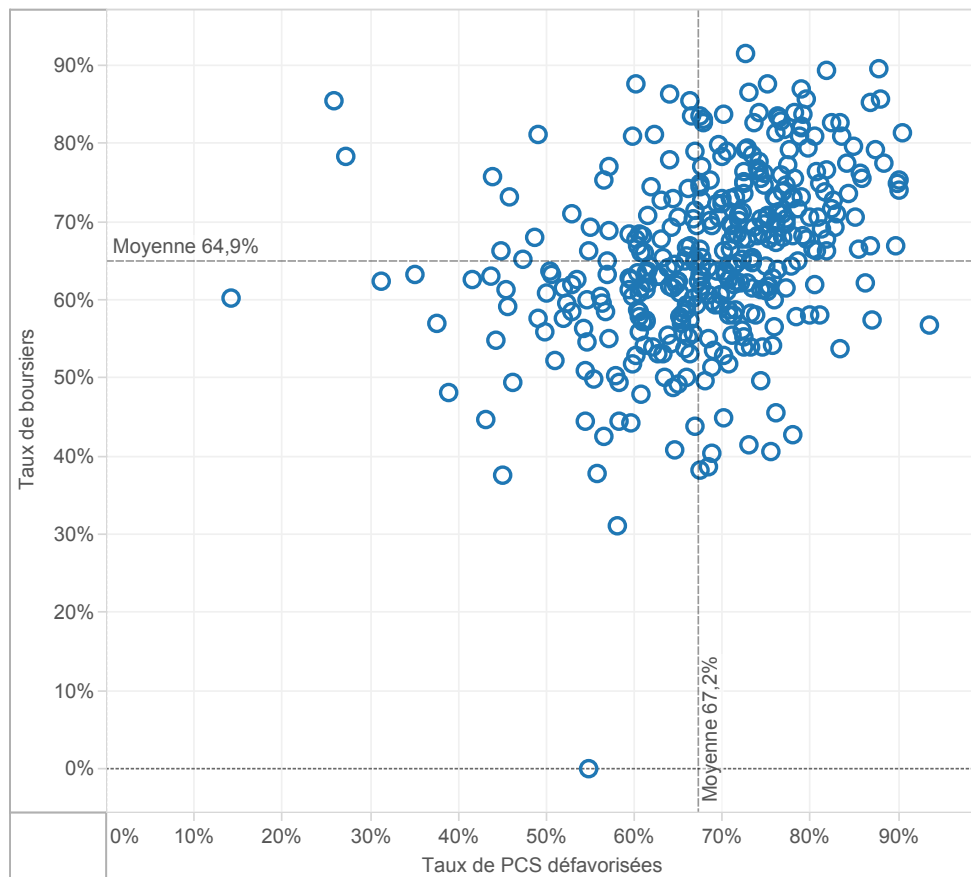
	LYON				Référence académiqu e	NATIONAL				Référence nationale
	EP			Hors EP		EP			Hors EP	
	REP+	REP	Total	Total		REP+	REP	Total	Total	
2nd degré										
Proportion d'élèves issus de PCS défavorisées au collège	64,9%	54,6%	59,4%	33,3%	38,4%	67,2%	55,6%	59,4%	34,9%	40,0%
Proportion de boursiers au collège	63,1%	50,2%	56,2%	21,6%	28,5%	64,9%	46,5%	52,5%	23,4%	29,5%
Proportion de boursiers de taux 3 au collège	22,3%	17,0%	19,4%	5,5%	8,2%	31,8%	17,2%	22,0%	6,4%	9,7%
1er degré										
Proportion d'élèves entrant en 6ème issus de PCS défavorisées	57,9%	51,2%	54,8%	29,9%	34,5%	62,6%	54,2%	57,5%	32,5%	37,1%

Poids de l'EP

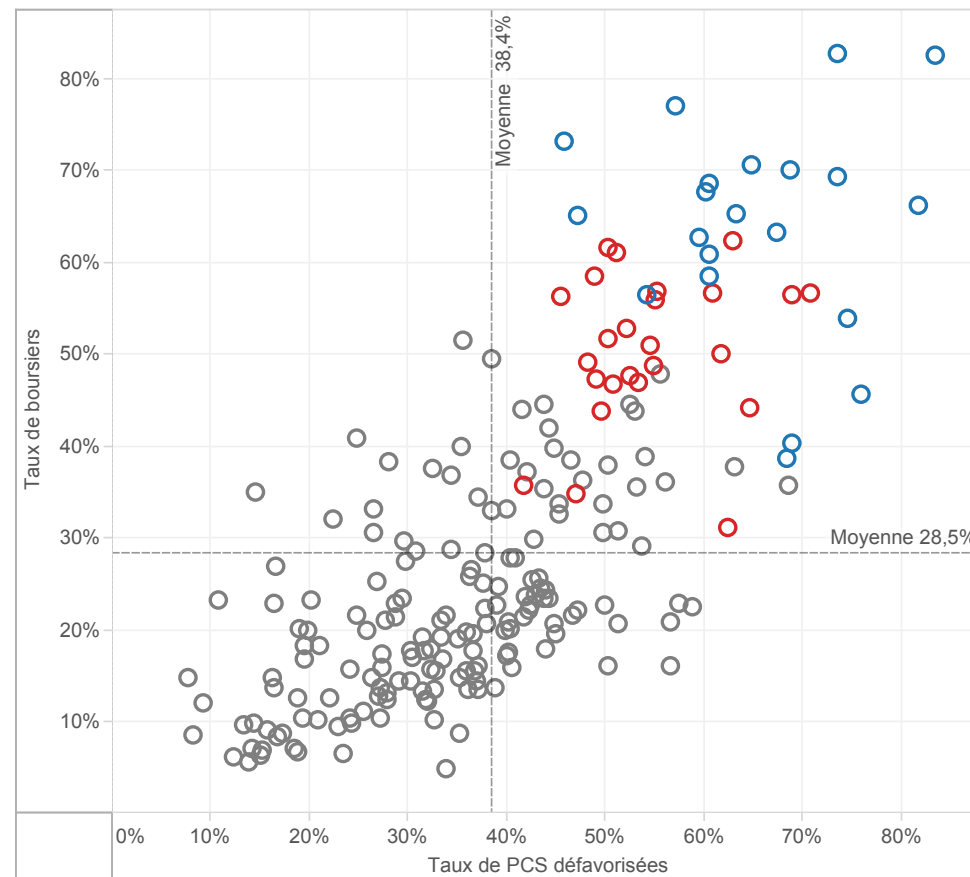
	LYON				Référence académiqu e	NATIONAL				Référence nationale
	EP			Hors EP		EP			Hors EP	
	REP+	REP	Total	Total		REP+	REP	Total	Total	
dans le 2nd degré										
Nombre de collèges	21	25	46	165	211	364	731	1 095	4 200	5 295
Répartition des collèges	10,0%	11,8%	21,8%	78,2%	100,0%	6,9%	13,8%	20,7%	79,3%	100,0%
Effectif d'élèves des collèges	10 480	12 150	22 630	91 916	114 546	177 787	361 873	539 660	2 040 778	2 580 438
Répartition des élèves des collèges	9,1%	10,6%	19,8%	80,2%	100,0%	6,9%	14,0%	20,9%	79,1%	100,0%
Nombre moyen d'élèves par collège	499,0	486,0	492,0	557,1	542,9	488,4	495,0	492,8	485,9	487,3
Répartition suivant leur collège de destination des élèves de 6ème provenant d'une école en EP	45,9%	38,3%	84,2%	15,8%	100,0%	33,1%	53,1%	86,2%	13,8%	100,0%
Proportion d'élèves en SEGPA	6,4%	3,2%	4,7%	2,4%	2,8%	6,3%	4,9%	5,4%	2,4%	3,1%
dans le 1er degré										
Nombre d'écoles	149	149	298	1 544	1 842	2 470	4 267	6 737	39 140	45 877
Répartition des écoles	8,1%	8,1%	16,2%	83,8%	100,0%	5,4%	9,3%	14,7%	85,3%	100,0%
Effectif d'élèves du 1er degré	32 511	30 161	62 672	228 656	291 328	459 890	719 588	1 179 478	4 693 327	5 872 805
Répartition des élèves du 1er degré	11,2%	10,4%	21,5%	78,5%	100,0%	7,8%	12,3%	20,1%	79,9%	100,0%
Nombre moyen d'élèves par école	218,2	202,4	210,3	148,1	158,2	186,2	168,6	175,1	119,9	128,0

CONTEXTE SOCIO-ECONOMIQUE DES COLLEGES EN EDUCATION PRIO..

Taux de boursiers en fonction des taux de PCS défavorisées - NATIONAL
Tous les collèges public REP+ de métropole et DOM



Taux de boursiers en fonction des taux de PCS défavorisées - LYON
Tous les collèges publics de l'académie



surligner : ○ LYON

Appartenance à l'EP

■ REP+

■ REP

■ hors EP

REUSSITE SCOLAIRE

Fluidité des parcours scolaires

	LYON					Référence académique	NATIONAL				Référence nationale
	EP			Hors EP	EP			Hors EP			
	REP+	REP	Total	Total	REP+		REP	Total	Total		
2nd degré											
Taux de retard parmi les élèves de 3ème	32,0%	27,6%	29,5%	15,5%	18,2%	32,0%	23,4%	26,2%	14,5%	16,9%	
1er degré											
Taux de retard parmi les entrants en 6ème	18,2%	17,6%	17,9%	8,2%	10,0%	19,2%	15,1%	16,7%	8,6%	10,1%	

Diplôme national du brevet - session 2016

	LYON					Référence académique	NATIONAL				Référence nationale
	EP			Hors EP	EP			Hors EP			
	REP+	REP	Total	Total	REP+		REP	Total	Total		
Taux de réussite au brevet	77,0%	78,0%	77,6%	88,3%	86,3%	76,5%	79,6%	78,6%	87,1%	85,4%	
Taux de réussite parmi les garçons	71,3%	72,5%	72,0%	85,5%	83,0%	70,8%	74,7%	73,5%	83,8%	81,8%	
Taux de réussite parmi les filles	82,1%	83,4%	82,8%	91,1%	89,6%	81,8%	84,4%	83,6%	90,3%	88,9%	

Mentions Bien & Très-Bien

Taux de mentions Bien et Très-Bien	24,0%	29,0%	26,8%	40,8%	38,5%	22,2%	28,1%	26,3%	38,9%	36,6%
Taux de mentions Bien et Très-Bien parmi les filles	27,9%	33,2%	30,9%	45,5%	43,0%	25,1%	31,6%	29,6%	43,8%	41,1%

Résultats

	9,0	9,6	9,3	11,5	11,1	8,3	9,2	8,9	11,0	10,6
Note moyenne à l'écrit du contrôle final										
	REP+	REP	EP	HEP	TOTAL	REP+	REP	EP	HEP	TOTAL
Français - note moyenne au contrôle continu	10,9	11,4	11,2	12,0	11,8	10,9	11,2	11,1	11,9	11,7
Français - note moyenne à l'examen final	9,7	10,3	10,0	11,7	11,4	9,1	10,0	9,7	11,3	11,0
Mathématiques - note moyenne au contrôle continu	10,9	10,5	10,6	11,7	11,5	10,3	10,6	10,5	11,5	11,3
Mathématiques - note moyenne à l'examen final	7,2	7,7	7,5	10,3	9,8	6,9	7,8	7,6	9,9	9,5

Orientation et parcours des élèves

	LYON					Référence académique	NATIONAL				Référence nationale
	EP			Hors EP	EP			Hors EP			
	REP+	REP	Total	Total	REP+		REP	Total	Total		
En fin de coll..											
Taux de passage en 2nde GT	54,9%	58,4%	56,9%	68,1%	65,9%	53,0%	58,5%	56,7%	66,9%	64,9%	
Taux de passage en 2nde Pro	36,4%	29,3%	32,4%	18,5%	21,1%	38,2%	31,8%	33,9%	21,4%	23,9%	

Devenir en fin de 2nde GT

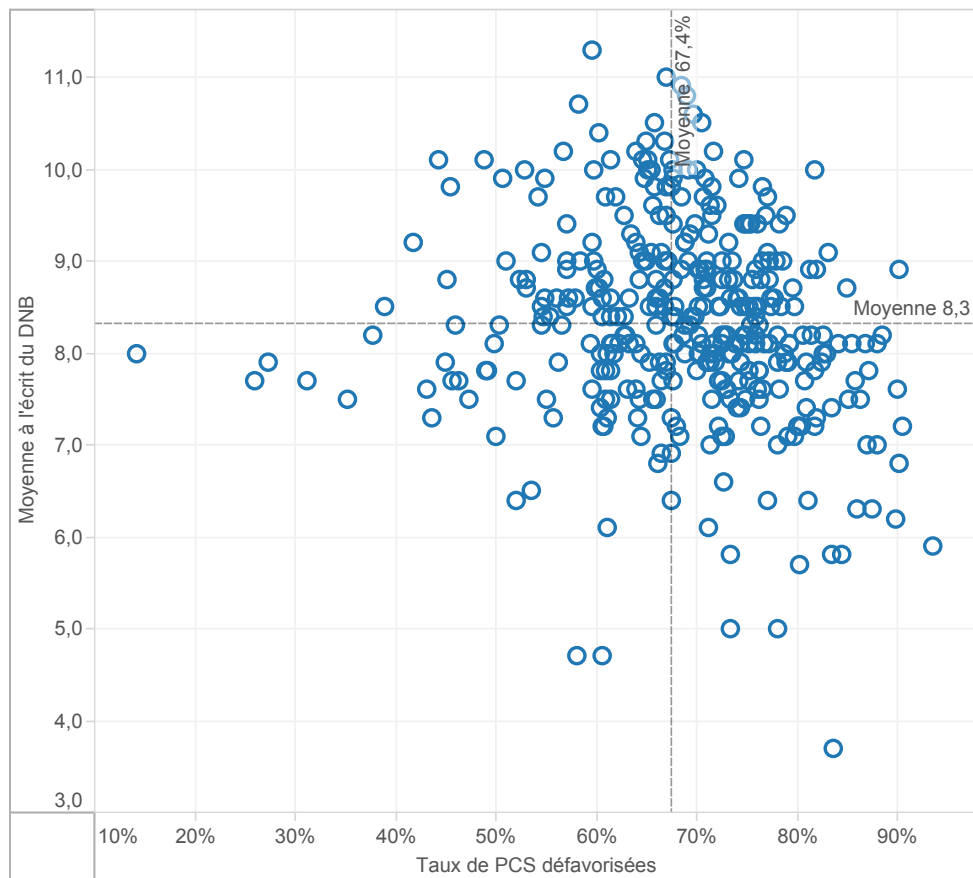
1ère générale	45,3%	55,8%	51,5%	66,0%	63,8%	47,2%	55,4%	53,0%	67,2%	64,8%
1ère technologique	37,9%	30,9%	33,7%	24,3%	25,7%	36,5%	31,3%	32,8%	23,0%	24,7%
Redoublement	9,2%	7,8%	8,4%	4,1%	4,8%	6,8%	5,6%	5,9%	4,1%	4,4%
Autres	7,5%	5,5%	6,3%	5,6%	5,7%	9,5%	7,7%	8,2%	5,7%	6,1%

Devenir en fin de 2nde Pro

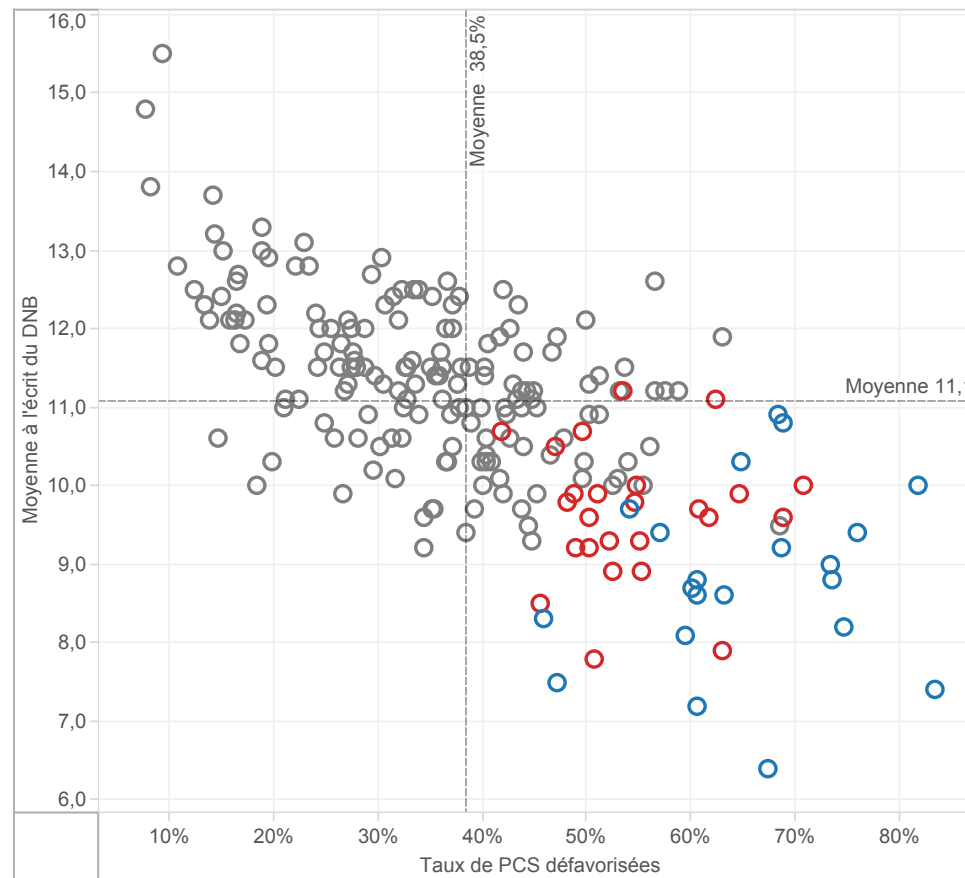
1ère professionnelle	88,7%	84,0%	86,0%	86,5%	86,4%	83,0%	82,9%	83,0%	84,8%	84,3%
Redoublement	2,5%	3,4%	3,0%	2,0%	2,3%	4,3%	4,2%	4,2%	3,3%	3,6%
Autres	8,8%	12,6%	10,9%	11,5%	11,4%	12,7%	12,8%	12,8%	11,9%	12,1%

FOCUS SUR LA REUSSITE AU DNB DES COLLEGES EP DE L'ACADEMIE ..

Moyenne à l'écrit du DNB en fonction des taux de PCS défavorisées -NATIONAL
Tous les collèges publics ECLAIR de métropole et DOM



Moyenne à l'écrit du DNB en fonction des taux de PCS défavorisées - LYON
Tous les collèges publics de l'académie



surligner : ○ LYON

Appartenance à l'EP

■ REP+

■ REP

■ hors EP

LEVIERS D'ACTION

Encadrement des élèves

	LYON				Référence académique	NATIONAL				Référence nationale
	EP			Hors EP		EP			Hors EP	
	REP+	REP	Total	Total		REP+	REP	Total	Total	
2nd degré - Coll..										
Nombre moyen d'élèves par division (E/D)	22,1	22,8	22,5	25,3	24,7	21,3	22,2	21,9	25,0	24,3
Nombre moyen d'élèves par structure (E/S)	20,2	21,3	20,8	23,5	22,9	20,0	20,8	20,5	23,3	22,7
Nombre moyen d'heures hebdomadaires par élève (H/E)	1,42	1,29	1,35	1,15	1,19	1,43	1,33	1,36	1,17	1,21
1er degré										
Nombre moyen d'élèves par classe (E/C)	23,5	23,8	23,6	24,5	24,3	22,3	22,6	22,5	23,8	23,6
Proportion d'élèves de 2 ans dans le préélémentaire	11,1%	10,3%	10,7%	2,2%	4,2%	7,3%	6,2%	6,6%	2,6%	3,4%
Taux de scolarisation des enfants de 2 ans			35,4%	8,4%	13,4%			20,8%	9,9%	11,9%

Moyens humains

	LYON				Référence académique	NATIONAL				Référence nationale
	EP			Hors EP		EP			Hors EP	
	REP+	REP	Total	Total		REP+	REP	Total	Total	
2nd degré - Coll..										
Proportion d'enseignants non titulaires	8,2%	7,5%	7,9%	3,8%	4,7%	13,4%	8,3%	10,2%	4,2%	5,6%
Proportion d'enseignants de moins de 35 ans	41,4%	36,3%	38,8%	21,1%	25,1%	37,9%	35,7%	36,5%	22,1%	25,5%
Proport. d'enseignants ayant 5 ans et plus d'ancienneté sur leur ..	32,5%	40,8%	36,7%	53,6%	49,7%	34,4%	42,5%	39,6%	54,5%	50,9%
1er degré										
Proport. d'enseignants ayant 5 ans et plus d'ancienneté sur leur ..	33,3%	32,1%	32,7%	43,3%	40,9%	34,7%	35,4%	35,1%	43,2%	41,4%

Surencadrement Programme 140 (1er degré - Public)

Nombre d'ETP supplémentaires	278	221	500	4 351	5 188	9 539
Nombre d'ETP supplémentaires pour 1 000 élèves	9	7	8	10	8	9

Surencadrement Programme 141 (2nd degré - Public) e..

Nombre d'ETP supplémentaires	221	131	351	3 015	2 483	5 498
Nombre d'ETP supplémentaires pour 1 000 élèves	21	11	16	17	7	10

Surencadrement Programme 230 (Vie de l'élève) en co..

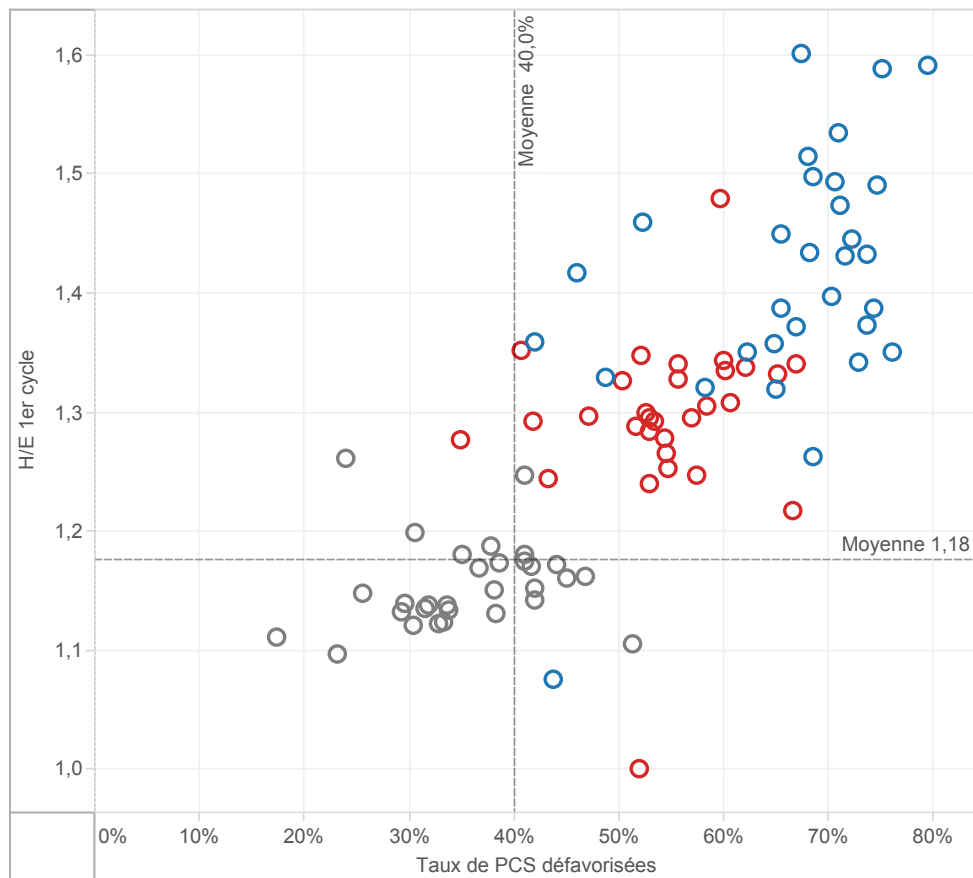
Nombre d'ETP supplémentaires (CPE et AED)	83	54	137	1 558	1 371	3 307
Nombre d'ETP supplémentaires pour 1 000 élèves	8	4	6	9	4	6

Offres éducatives au collège : exemple des langues

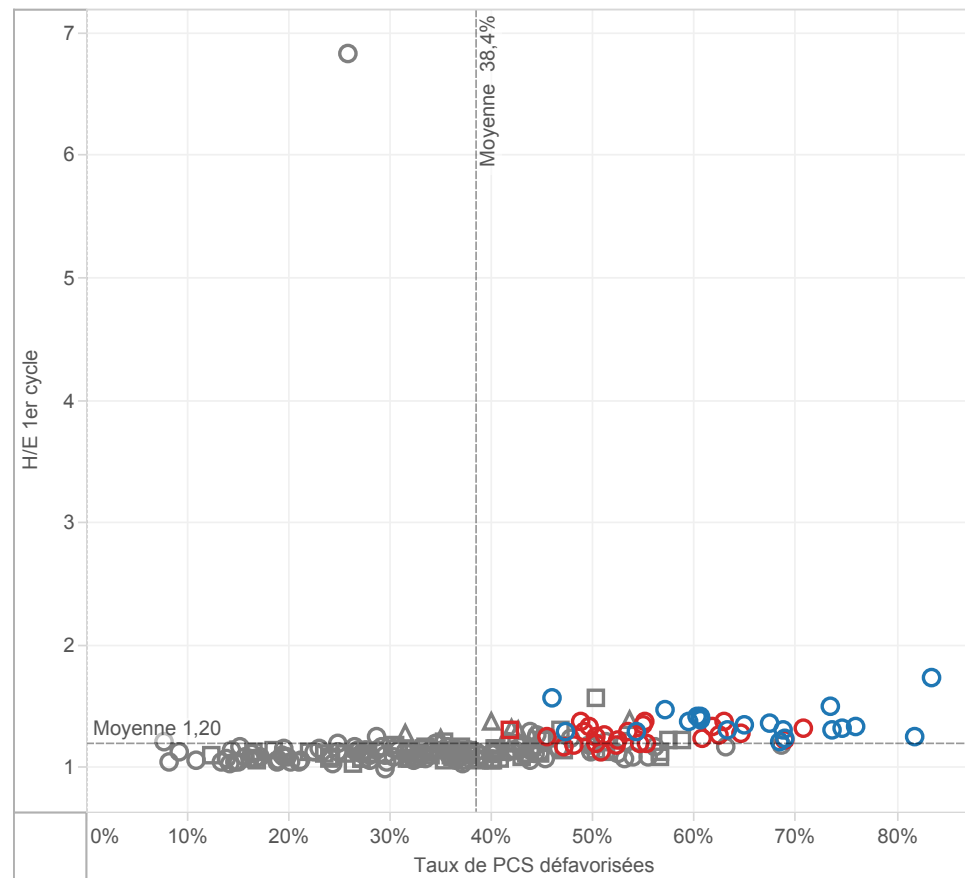
	LYON				Référence académique	NATIONAL				Référence nationale
	EP			Hors EP		EP			Hors EP	
	REP+	REP	Total	Total		REP+	REP	Total	Total	
Proportion d'élèves inscrits en sections européennes et internat..	0,0%	0,0%	0,0%	1,4%	1,1%	0,3%	0,4%	0,3%	1,0%	0,9%
Proportion d'élèves inscrits en 6ème bilangues	16,0%	13,9%	14,9%	6,2%	7,9%	12,3%	12,2%	12,3%	11,6%	11,7%
Proportion d'élèves apprenant les langues rares	6,7%	11,9%	9,5%	12,7%	12,1%	8,5%	6,5%	7,1%	6,7%	6,8%
Proportion d'élèves suivant des cours de latin-grec	9,0%	11,7%	10,5%	15,2%	14,3%	9,3%	13,0%	11,8%	17,9%	16,7%

MOYENS EN COLLEGE

H/E 1er cycle en fonction des taux de PCS défavorisées - NATIONAL
par académie dans les collèges publics



H/E 1er cycle en fonction des taux de PCS défavorisées - LYON
par collège public de l'académie



surligner : ○ AIX-MARS..
○ AMIENS

Appartenance à l'EP

■ REP+

■ REP

■ hors EP

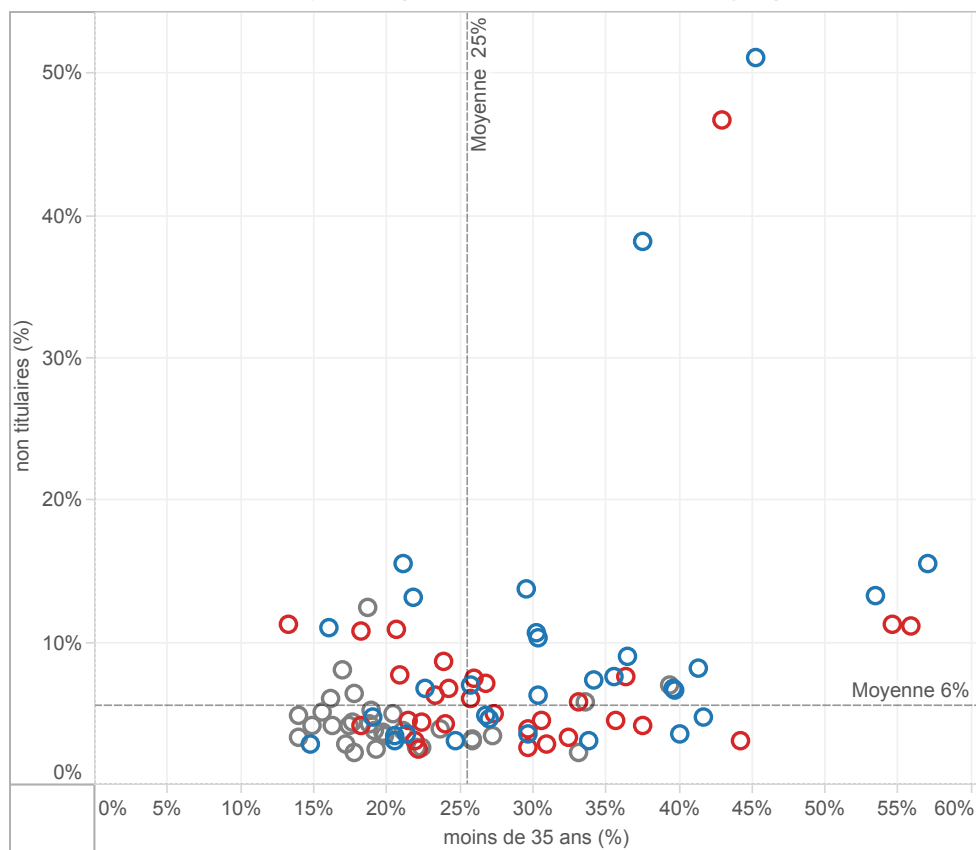
▲ Collège rural

■ Collège intermédiaire

○ Collège urbain

CARACTERISTIQUES DES EQUIPES ENSEIGNANTES EN COLLEGE

Taux d'enseignants non titulaires en fonction du taux d'enseignants âgés de moins de 35 ans
NATIONAL - Moyennes par académie dans les collèges publics



Taux d'enseignants non titulaires en fonction du taux d'enseignants âgés de moins de 35 ans
LYON - Moyennes par collège public de l'académie



surligner : ○ LYON

Appartenance à l'EP

■ REP+

■ REP

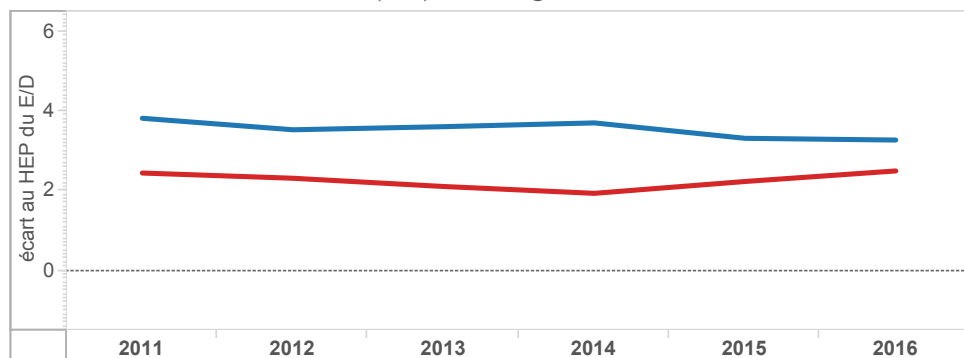
■ hors EP

EVOLUTION DES ECARTS ENTRE EP ET HORS EP EN COLLEGE

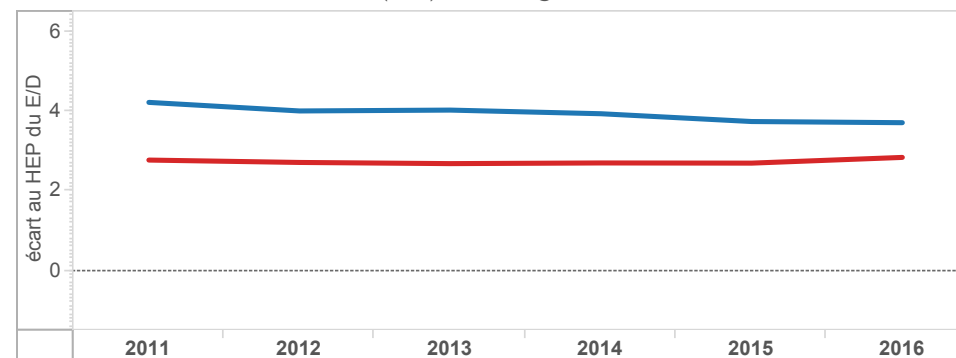
Académie
LYON

■ ECLAIR(2011 à 2013) ECLAIR & REP+(2014) REP+(2015-.. ■ RRS(2011 à 2014) REP (2015)

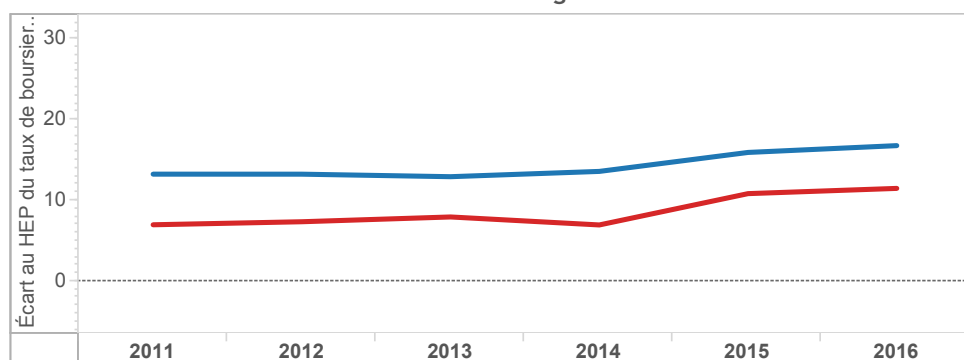
Écart des taux d'encadrement (E/D) au collège entre hors EP et EP - LYON



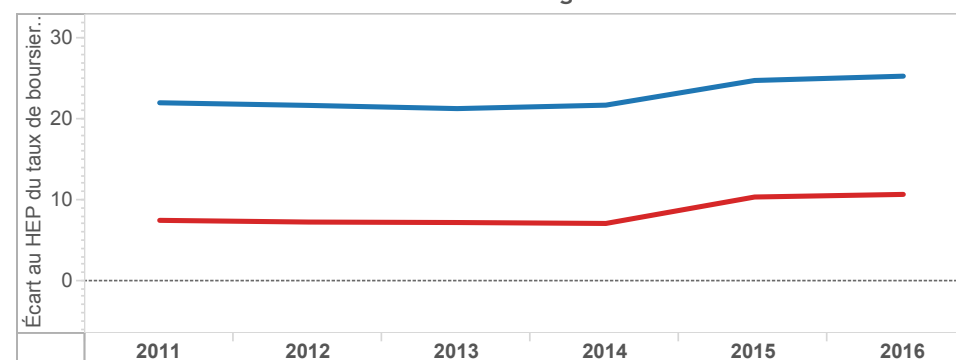
Écart des taux d'encadrement (E/D) au collège entre hors EP et EP - NATIONAL



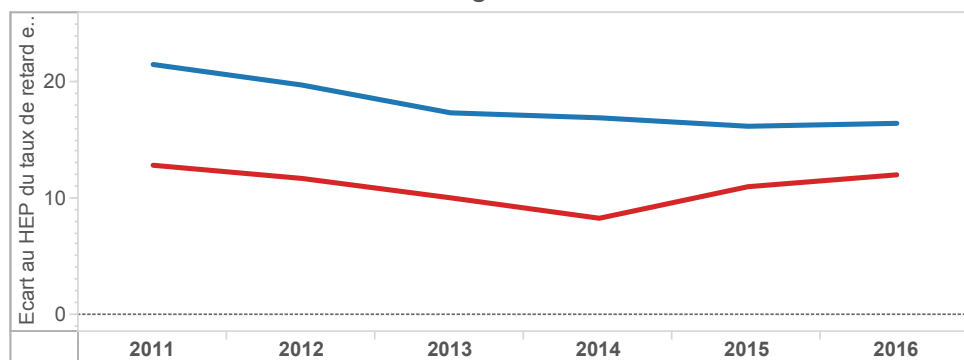
Écart des taux de boursiers de taux 3 au collège entre EP et hors EP - LYON



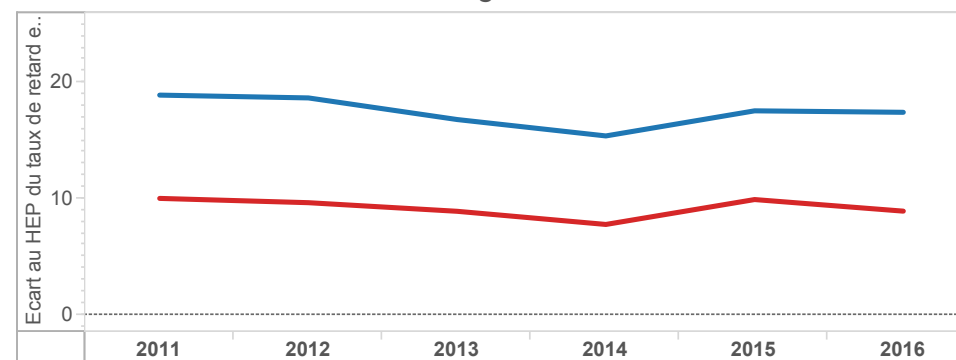
Écart des taux de boursiers de taux 3 au collège entre EP et hors EP - NATIONAL



Écart des taux de retard en 3e au collège entre EP et hors EP - LYON



Écart des taux de retard en 3e au collège entre EP et hors EP - NATIONAL

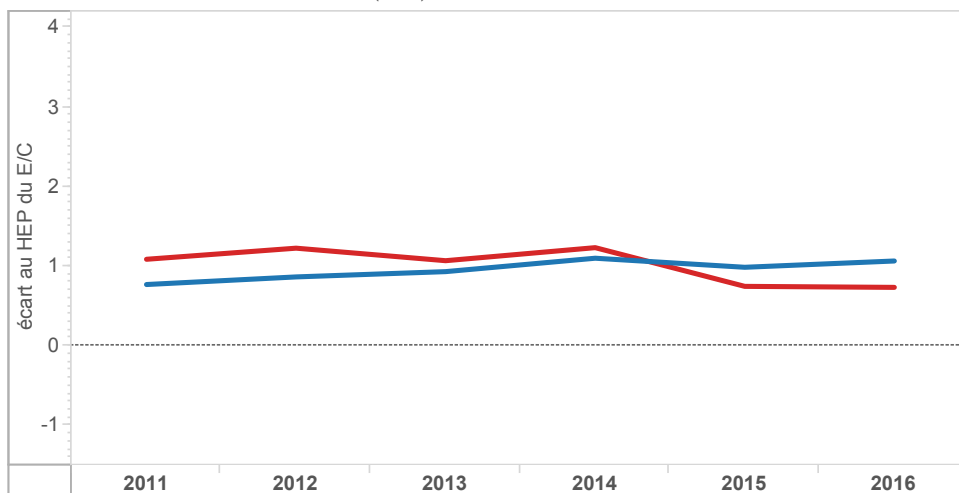


EVOLUTION DES ECARTS ENTRE EP ET HORS EP DANS LE 1er DEGRE

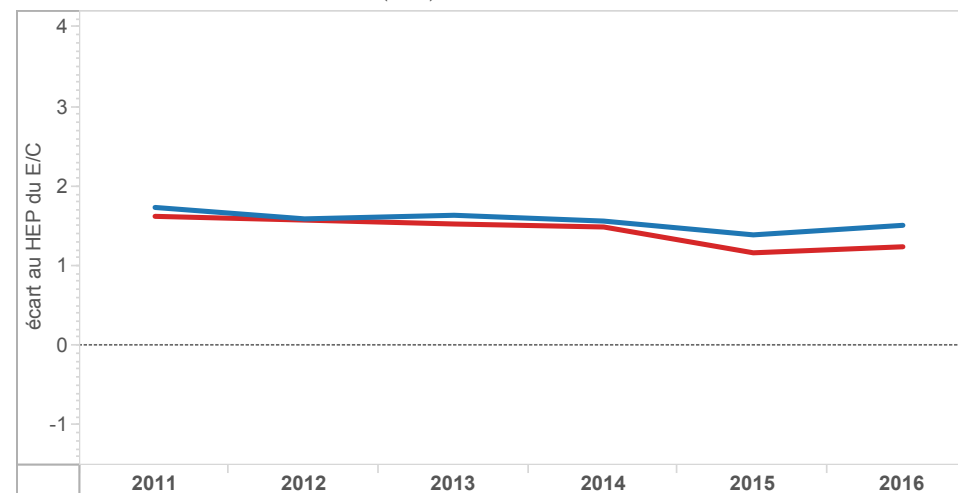
Académie
LYON

■ ECLAIR(2011 à 2013) ■ ECLAIR & REP+(2014) ■ REP+(2015-..) ■ RRS(2011 à 2014) ■ REP (2015)

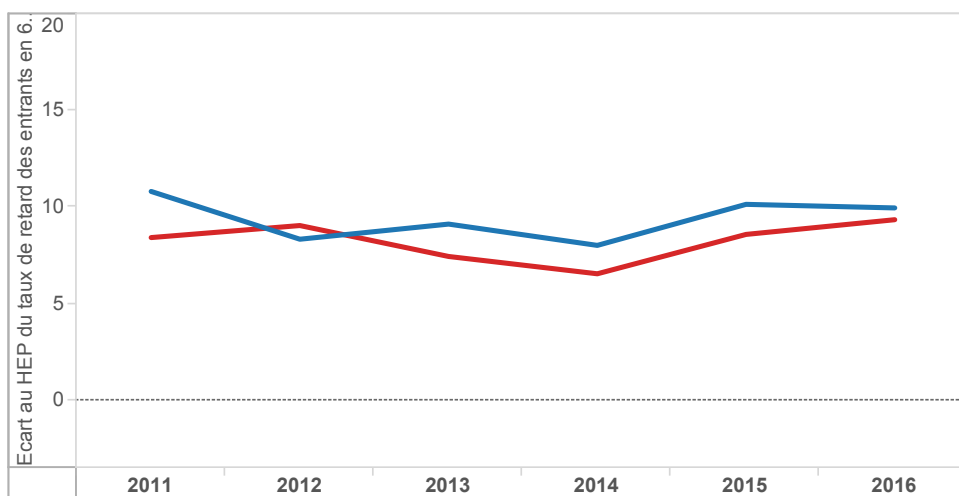
Écart des taux d'encadrement (E/C) à l'école entre hors EP et EP - LYON



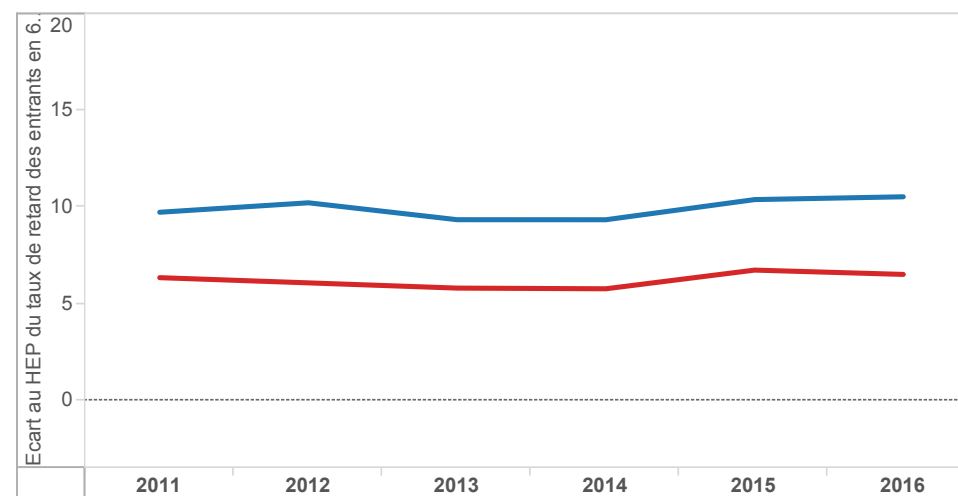
Écart des taux d'encadrement (E/C) à l'école entre hors EP et EP - NATIONAL



Écart des taux de retard des entrants en 6ème entre EP et hors EP - LYON



Écart des taux de retard des entrants en 6ème entre EP et hors EP - NATIONAL



ELEMENTS DE COUTS

Coût spécifique à l'éducation prioritaire

	LYON		
	REP+	REP	EP
Coût spécifique global en euros	37 276 814	24 789 525	61 919 335
Coût spécifique en euros par élève	876	591	733

NATIONAL		
REP+	REP	EP
643 517 236	651 752 194	#####
1 076	635	802

dont : Coût spécifique sur le programme 140 (1er degré-Public)

Coût spécifique global en euros	22 268 125	16 420 544	38 541 666
Coût spécifique en euros par élève	694	551	623

343 477 955	386 157 975	727 977 409
795	567	654

Coût spécifique sur le programme 141 (2nd degré-Public) en collège

Coût spécifique global en euros	12 171 039	6 471 267	18 642 306
Coût spécifique en euros par élève	1 161	533	824

192 928 270	140 918 045	333 846 316
1 085	389	619

Coût spécifique sur le programme 230 (Vie de l'élève) en collège

Coût spécifique global en euros	2 837 650	1 897 714	4 735 363
Coût spécifique en euros par élève	271	156	209

51 520 085	45 707 722	107 264 815
310	132	209

Coûts sur la masse salariale des enseignants

En collège	LYON				Référence académique	NATIONAL				Référence nationale
	EP			Hors EP		EP			Hors EP	
	REP+	REP	Total	Total		REP+	REP	Total	Total	
Coût moyen par élève en euros	5 522	4 947	5 213	4 512	4 651	5 549	4 912	5 122	4 605	4 713
Coût moyen d'un enseignant en euros	62 774	63 275	63 028	66 072	65 373	64 459	64 168	64 272	65 375	65 121

Calculs effectués sur l'année budgétaire 2016

Pour informatio..

Coût moyen
annuel par
élève des
programmes 1..

1er degré public : 3 694 €

2nd degré public : 7 118 €

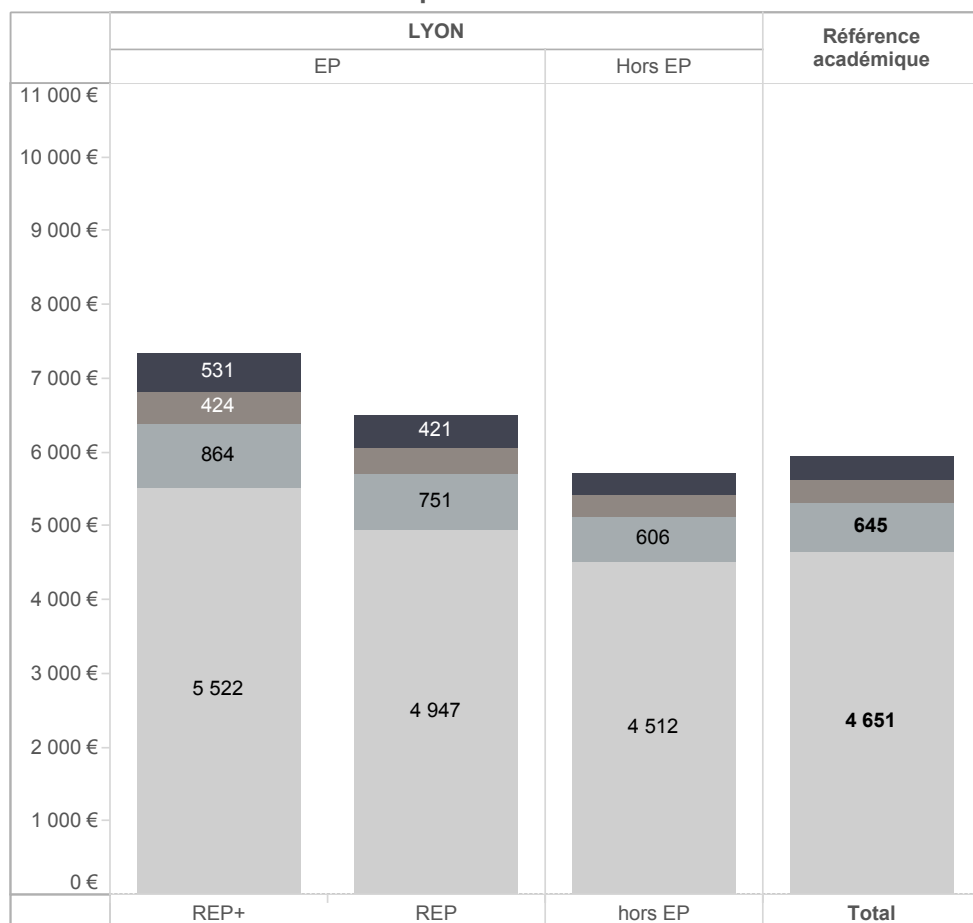
Vie de l'élève : 1 096 €

MOYENS EN COLLEGE (2)

Coût moyen par élève

- Fonctions éducatives (AED)
- Education, santé, social
- Encadrement, administration et financi..
- Enseignement/formation

Moyennes académiques suivant les fonctions exercées par les personnels



Moyennes nationales suivant les fonctions exercées par les personnels

