

CARTE DES COLLEGES EN EDUCATION PRIORITAIRE

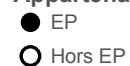
Rentrée scolaire 2016

Académie LILLE

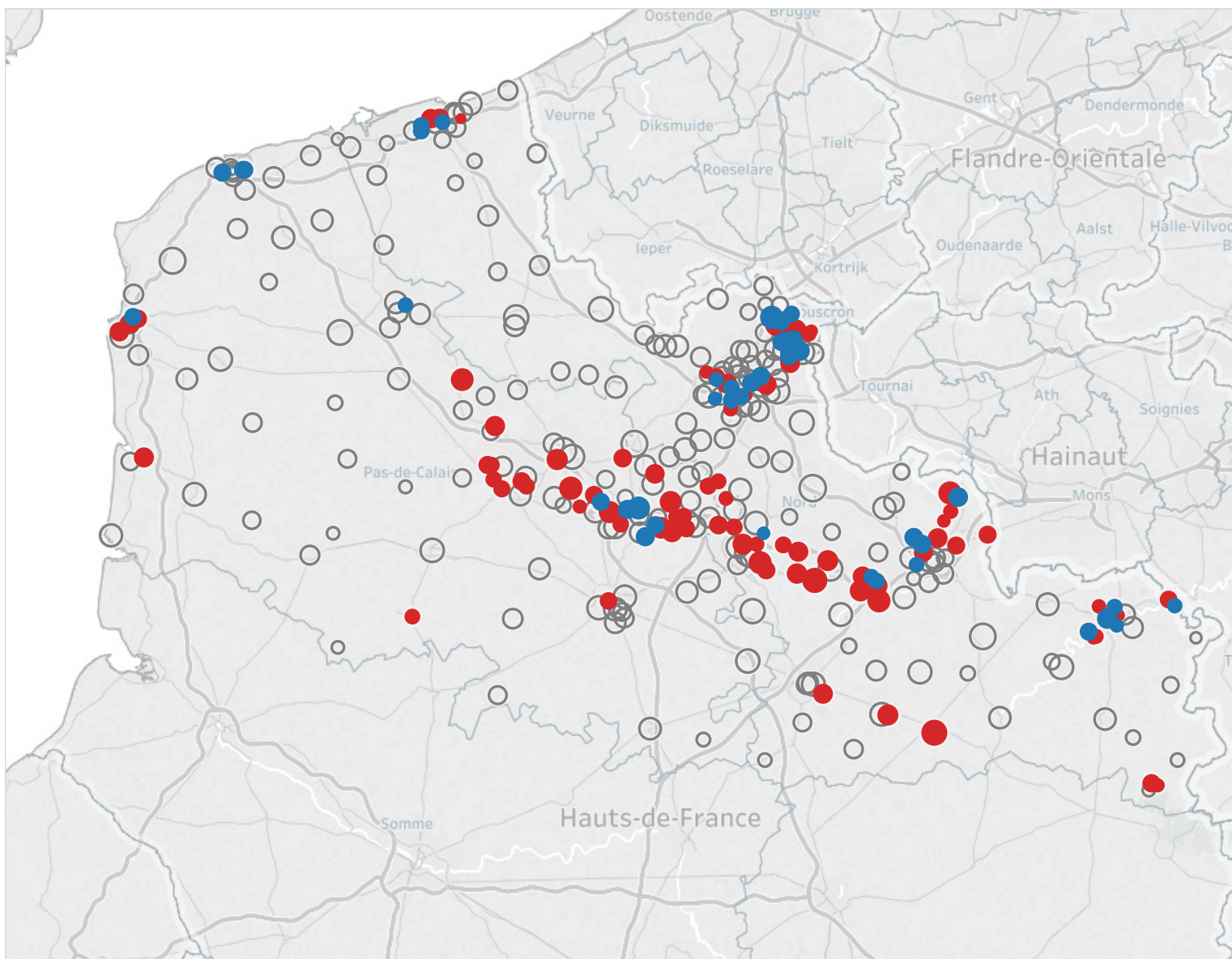
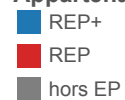
Effectif d'élèves



Appartenance à l'EP



Appartenance à l'EP



COMPOSITION DE L'EDUCATION PRIORITAIRE

Contexte social

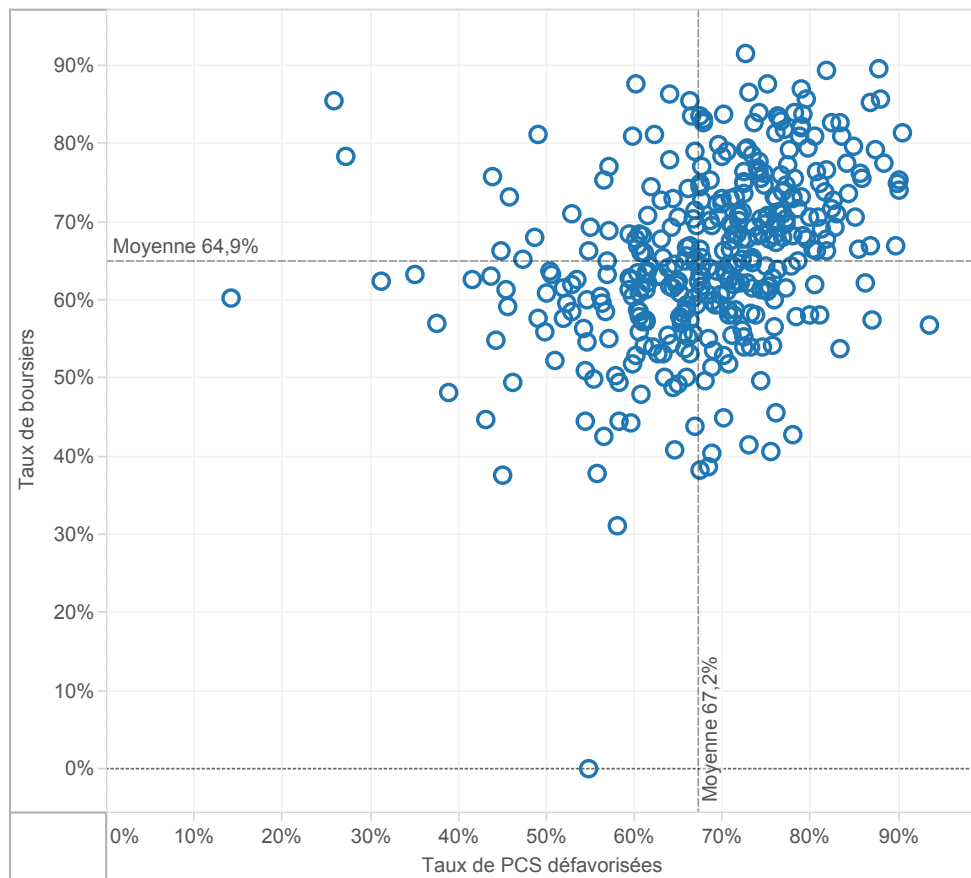
	LILLE				Référence académiqu e	NATIONAL				Référence nationale
	EP			Hors EP		EP			Hors EP	
	REP+	REP	Total	Total		REP+	REP	Total	Total	
2nd degré										
Proportion d'élèves issus de PCS défavorisées au collège	74,6%	65,1%	68,2%	46,8%	53,8%	67,2%	55,6%	59,4%	34,9%	40,0%
Proportion de boursiers au collège	68,4%	53,5%	58,3%	34,0%	42,1%	64,9%	46,5%	52,5%	23,4%	29,5%
Proportion de boursiers de taux 3 au collège	30,7%	18,5%	22,5%	9,6%	13,8%	31,8%	17,2%	22,0%	6,4%	9,7%
1er degré										
Proportion d'élèves entrant en 6ème issus de PCS défavorisées	69,2%	64,8%	66,6%	42,9%	49,8%	62,6%	54,2%	57,5%	32,5%	37,1%

Poids de l'EP

	LILLE				Référence académiqu e	NATIONAL				Référence nationale
	EP			Hors EP		EP			Hors EP	
	REP+	REP	Total	Total		REP+	REP	Total	Total	
dans le 2nd degré										
Nombre de collèges	41	78	119	208	327	364	731	1 095	4 200	5 295
Répartition des collèges	12,5%	23,9%	36,4%	63,6%	100,0%	6,9%	13,8%	20,7%	79,3%	100,0%
Effectif d'élèves des collèges	16 573	34 950	51 523	104 423	155 946	177 787	361 873	539 660	2 040 778	2 580 438
Répartition des élèves des collèges	10,6%	22,4%	33,0%	67,0%	100,0%	6,9%	14,0%	20,9%	79,1%	100,0%
Nombre moyen d'élèves par collège	404,2	448,1	433,0	502,0	476,9	488,4	495,0	492,8	485,9	487,3
Répartition suivant leur collège de destination des élèves de 6ème provenant d'une école en EP	31,5%	55,5%	87,1%	12,9%	100,0%	33,1%	53,1%	86,2%	13,8%	100,0%
Proportion d'élèves en SEGPA	8,1%	6,3%	6,9%	3,1%	4,4%	6,3%	4,9%	5,4%	2,4%	3,1%
dans le 1er degré										
Nombre d'écoles	294	467	761	2 173	2 934	2 470	4 267	6 737	39 140	45 877
Répartition des écoles	10,0%	15,9%	25,9%	74,1%	100,0%	5,4%	9,3%	14,7%	85,3%	100,0%
Effectif d'élèves du 1er degré	48 818	69 051	117 869	256 182	374 051	459 890	719 588	1 179 478	4 693 327	5 872 805
Répartition des élèves du 1er degré	13,1%	18,5%	31,5%	68,5%	100,0%	7,8%	12,3%	20,1%	79,9%	100,0%
Nombre moyen d'élèves par école	166,0	147,9	154,9	117,9	127,5	186,2	168,6	175,1	119,9	128,0

CONTEXTE SOCIO-ECONOMIQUE DES COLLEGES EN EDUCATION PRIO..

Taux de boursiers en fonction des taux de PCS défavorisées - NATIONAL
Tous les collèges public REP+ de métropole et DOM



Taux de boursiers en fonction des taux de PCS défavorisées - LILLE
Tous les collèges publics de l'académie



surligner : ○ LILLE

Appartenance à l'EP

■ REP+

■ REP

■ hors EP

REUSSITE SCOLAIRE

Fluidité des parcours scolaires

	LILLE					Référence académique	NATIONAL				Référence nationale	
	EP			Hors EP			EP			Hors EP		
	REP+	REP	Total	Total			REP+	REP	Total	Total		
2nd degré												
Taux de retard parmi les élèves de 3ème	30,8%	22,3%	25,0%	15,3%		18,4%	32,0%	23,4%	26,2%	14,5%		16,9%
1er degré												
Taux de retard parmi les entrants en 6ème	19,6%	15,6%	17,2%	10,0%		12,1%	19,2%	15,1%	16,7%	8,6%		10,1%

Diplôme national du brevet - session 2016

	LILLE					Référence académique	NATIONAL				Référence nationale	
	EP			Hors EP			EP			Hors EP		
	REP+	REP	Total	Total			REP+	REP	Total	Total		
Taux de réussite au brevet	76,0%	80,8%	79,3%	87,4%		84,9%	76,5%	79,6%	78,6%	87,1%		85,4%
Taux de réussite parmi les garçons	69,9%	76,9%	74,7%	84,1%		81,2%	70,8%	74,7%	73,5%	83,8%		81,8%
Taux de réussite parmi les filles	81,9%	84,5%	83,7%	90,8%		88,6%	81,8%	84,4%	83,6%	90,3%		88,9%

Mentions Bien & Très-Bien

Taux de mentions Bien et Très-Bien	20,4%	27,9%	25,8%	38,0%		34,5%	22,2%	28,1%	26,3%	38,9%		36,6%
Taux de mentions Bien et Très-Bien parmi les filles	23,4%	31,3%	29,0%	43,1%		38,9%	25,1%	31,6%	29,6%	43,8%		41,1%

Résultats

Note moyenne à l'écrit du contrôle final	8,1	9,2	8,9	10,6		10,1	8,3	9,2	8,9	11,0		10,6
	REP+	REP	EP	HEP		TOTAL	REP+	REP	EP	HEP		TOTAL
Français - note moyenne au contrôle continu	10,9	11,5	11,3	11,8		11,7	10,9	11,2	11,1	11,9		11,7
Français - note moyenne à l'examen final	9,0	9,8	9,5	10,8		10,4	9,1	10,0	9,7	11,3		11,0
Mathématiques - note moyenne au contrôle continu	10,2	10,8	10,6	11,4		11,2	10,3	10,6	10,5	11,5		11,3
Mathématiques - note moyenne à l'examen final	6,8	7,9	7,6	9,7		9,1	6,9	7,8	7,6	9,9		9,5

Orientation et parcours des élèves

	LILLE					Référence académique	NATIONAL				Référence nationale	
	EP			Hors EP			EP			Hors EP		
	REP+	REP	Total	Total			REP+	REP	Total	Total		
En fin de coll..												
Taux de passage en 2nde GT	49,4%	53,5%	52,3%	63,9%		60,2%	53,0%	58,5%	56,7%	66,9%		64,9%
Taux de passage en 2nde Pro	43,3%	38,2%	39,8%	28,3%		31,9%	38,2%	31,8%	33,9%	21,4%		23,9%

Devenir en fin de 2nde GT

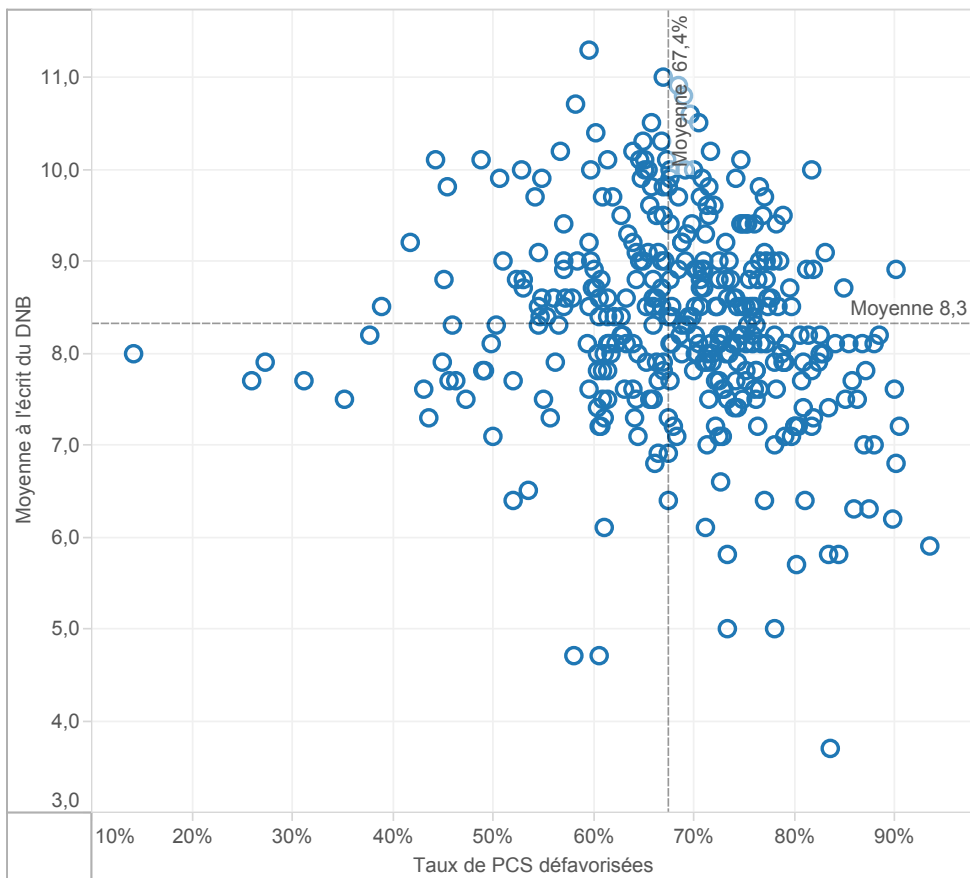
1ère générale	43,9%	56,0%	52,6%	66,5%		62,7%	47,2%	55,4%	53,0%	67,2%		64,8%
1ère technologique	37,7%	30,7%	32,6%	24,5%		26,7%	36,5%	31,3%	32,8%	23,0%		24,7%
Redoublement	5,8%	4,4%	4,8%	3,5%		3,8%	6,8%	5,6%	5,9%	4,1%		4,4%
Autres	12,7%	8,9%	10,0%	5,5%		6,7%	9,5%	7,7%	8,2%	5,7%		6,1%

Devenir en fin de 2nde Pro

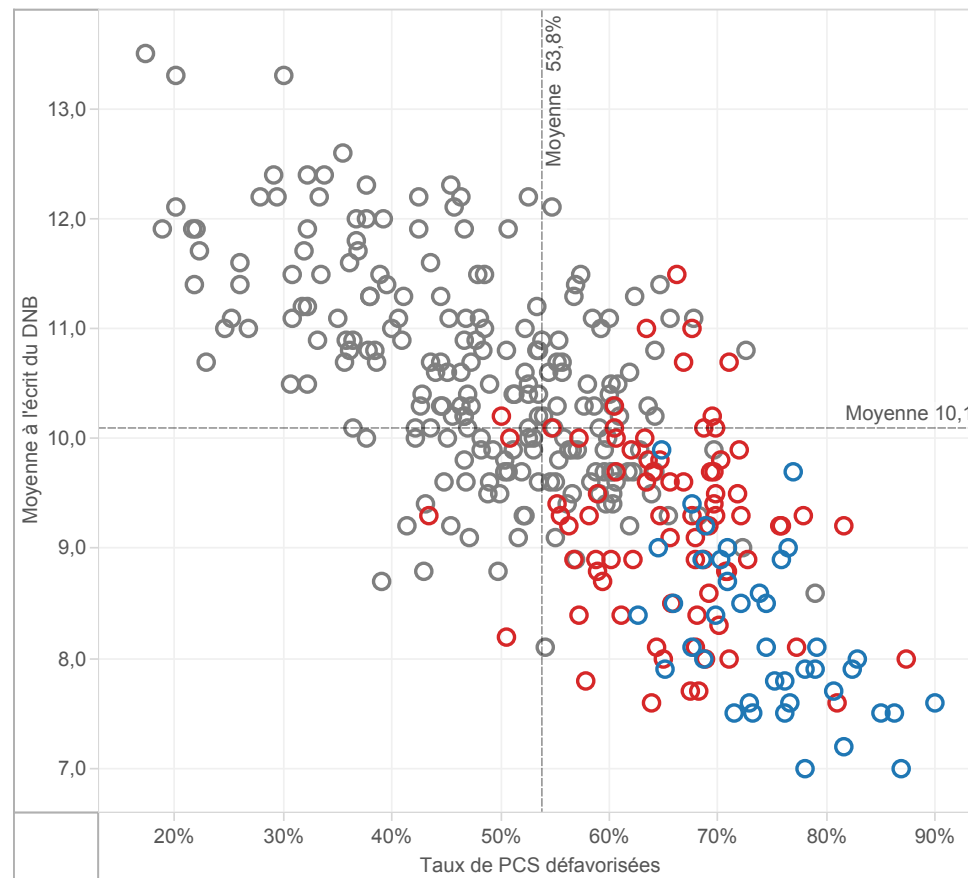
1ère professionnelle	72,1%	77,7%	75,9%	80,6%		78,7%	83,0%	82,9%	83,0%	84,8%		84,3%
Redoublement	9,3%	8,1%	8,5%	5,9%		7,0%	4,3%	4,2%	4,2%	3,3%		3,6%
Autres	18,5%	14,1%	15,6%	13,4%		14,3%	12,7%	12,8%	12,8%	11,9%		12,1%

FOCUS SUR LA REUSSITE AU DNB DES COLLEGES EP DE L'ACADEMIE ..

Moyenne à l'écrit du DNB en fonction des taux de PCS défavorisées -NATIONAL
Tous les collèges publics ECLAIR de métropole et DOM



Moyenne à l'écrit du DNB en fonction des taux de PCS défavorisées - LILLE
Tous les collèges publics de l'académie



surligner : ○ LILLE

Appartenance à l'EP

■ REP+

■ REP

■ hors EP

LEVIERS D'ACTION

Encadrement des élèves

	LILLE				Référence académique	NATIONAL				Référence nationale
	EP			Hors EP		EP			Hors EP	
	REP+	REP	Total	Total		REP+	REP	Total	Total	
2nd degré - Coll..										
Nombre moyen d'élèves par division (E/D)	19,2	20,9	20,3	24,1	22,7	21,3	22,2	21,9	25,0	24,3
Nombre moyen d'élèves par structure (E/S)	18,4	19,7	19,3	22,6	21,4	20,0	20,8	20,5	23,3	22,7
Nombre moyen d'heures hebdomadaires par élève (H/E)	1,56	1,39	1,45	1,20	1,28	1,43	1,33	1,36	1,17	1,21
1er degré										
Nombre moyen d'élèves par classe (E/C)	21,9	22,6	22,3	23,9	23,4	22,3	22,6	22,5	23,8	23,6
Proportion d'élèves de 2 ans dans le préélémentaire	11,5%	11,6%	11,6%	9,2%	10,0%	7,3%	6,2%	6,6%	2,6%	3,4%
Taux de scolarisation des enfants de 2 ans			39,3%	29,3%	31,9%			20,8%	9,9%	11,9%

Moyens humains

	LILLE				Référence académique	NATIONAL				Référence nationale
	EP			Hors EP		EP			Hors EP	
	REP+	REP	Total	Total		REP+	REP	Total	Total	
2nd degré - Coll..										
Proportion d'enseignants non titulaires	6,7%	4,4%	5,3%	3,9%	4,4%	13,4%	8,3%	10,2%	4,2%	5,6%
Proportion d'enseignants de moins de 35 ans	39,6%	35,7%	37,1%	23,6%	28,7%	37,9%	35,7%	36,5%	22,1%	25,5%
Proport. d'enseignants ayant 5 ans et plus d'ancienneté sur leur ..	43,1%	54,2%	50,0%	59,5%	55,9%	34,4%	42,5%	39,6%	54,5%	50,9%
1er degré										
Proport. d'enseignants ayant 5 ans et plus d'ancienneté sur leur ..	44,8%	44,7%	44,7%	51,7%	49,3%	34,7%	35,4%	35,1%	43,2%	41,4%

Surencadrement Programme 140 (1er degré - Public)

Nombre d'ETP supplémentaires	529	456	985	4 351	5 188	9 539
Nombre d'ETP supplémentaires pour 1 000 élèves	11	7	8	10	8	9

Surencadrement Programme 141 (2nd degré - Public) e..

Nombre d'ETP supplémentaires	565	426	990	3 015	2 483	5 498
Nombre d'ETP supplémentaires pour 1 000 élèves	34	12	19	17	7	10

Surencadrement Programme 230 (Vie de l'élève) en co..

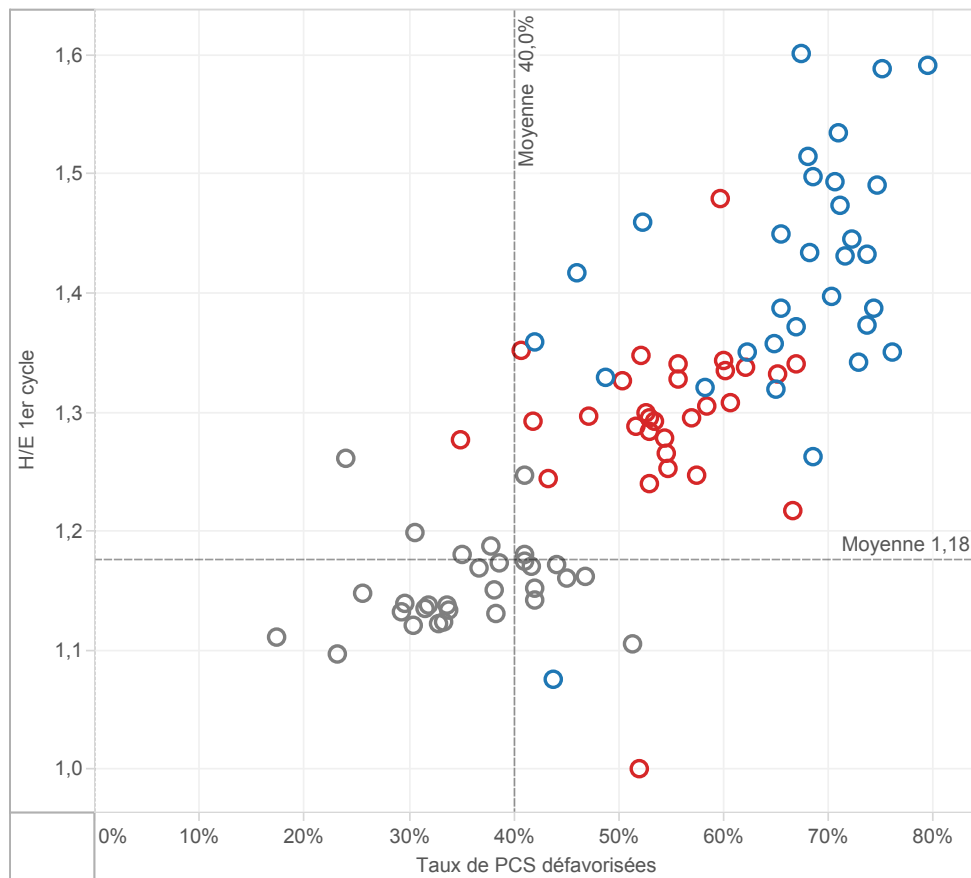
Nombre d'ETP supplémentaires (CPE et AED)	203	195	398	1 558	1 371	3 307
Nombre d'ETP supplémentaires pour 1 000 élèves	12	6	8	9	4	6

Offres éducatives au collège : exemple des langues

	LILLE				Référence académique	NATIONAL				Référence nationale
	EP			Hors EP		EP			Hors EP	
	REP+	REP	Total	Total		REP+	REP	Total	Total	
Proportion d'élèves inscrits en sections européennes et internat..	0,2%	0,2%	0,2%	0,5%	0,4%	0,3%	0,4%	0,3%	1,0%	0,9%
Proportion d'élèves inscrits en 6ème bilangues	10,3%	9,3%	9,6%	2,2%	4,6%	12,3%	12,2%	12,3%	11,6%	11,7%
Proportion d'élèves apprenant les langues rares	3,4%	4,6%	4,2%	3,9%	4,0%	8,5%	6,5%	7,1%	6,7%	6,8%
Proportion d'élèves suivant des cours de latin-grec	12,8%	14,1%	13,7%	18,2%	16,8%	9,3%	13,0%	11,8%	17,9%	16,7%

MOYENS EN COLLEGE

H/E 1er cycle en fonction des taux de PCS défavorisées - NATIONAL
par académie dans les collèges publics



H/E 1er cycle en fonction des taux de PCS défavorisées - LILLE
par collège public de l'académie



surligner : ○ AIX-MARS..
○ AMIENS

Appartenance à l'EP

■ REP+

■ REP

■ hors EP

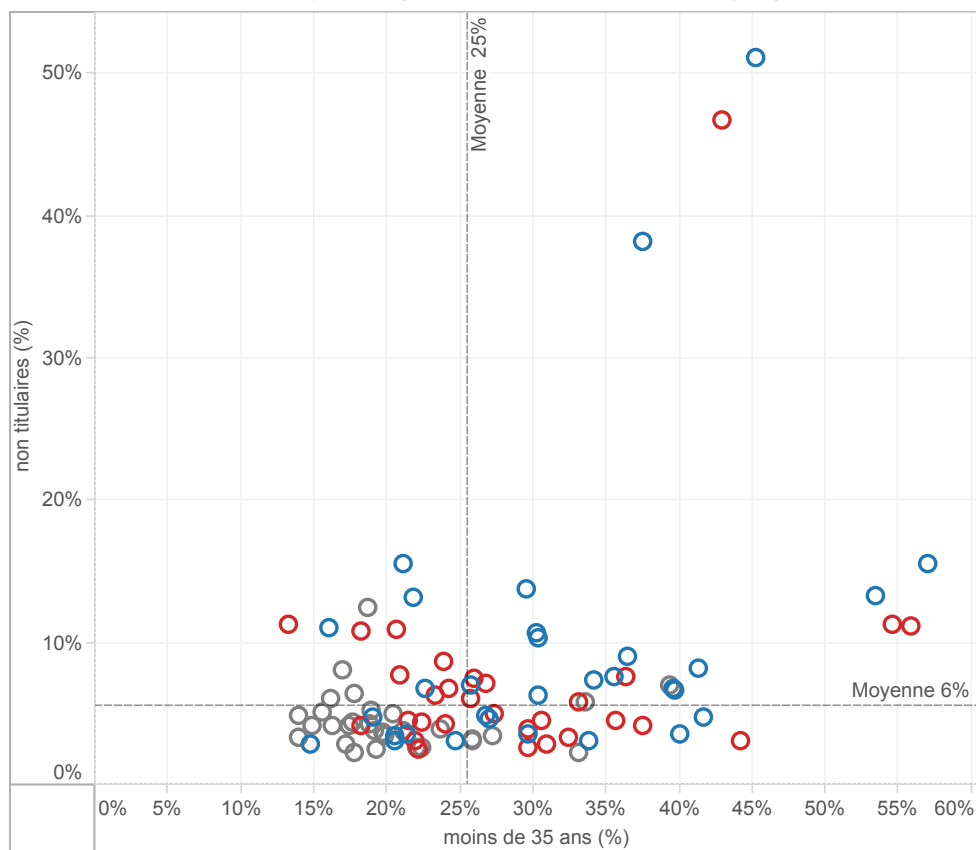
▲ Collège rural

■ Collège intermédiaire

○ Collège urbain

CARACTERISTIQUES DES EQUIPES ENSEIGNANTES EN COLLEGE

Taux d'enseignants non titulaires en fonction du taux d'enseignants âgés de moins de 35 ans
NATIONAL - Moyennes par académie dans les collèges publics



surligner : ○ LILLE

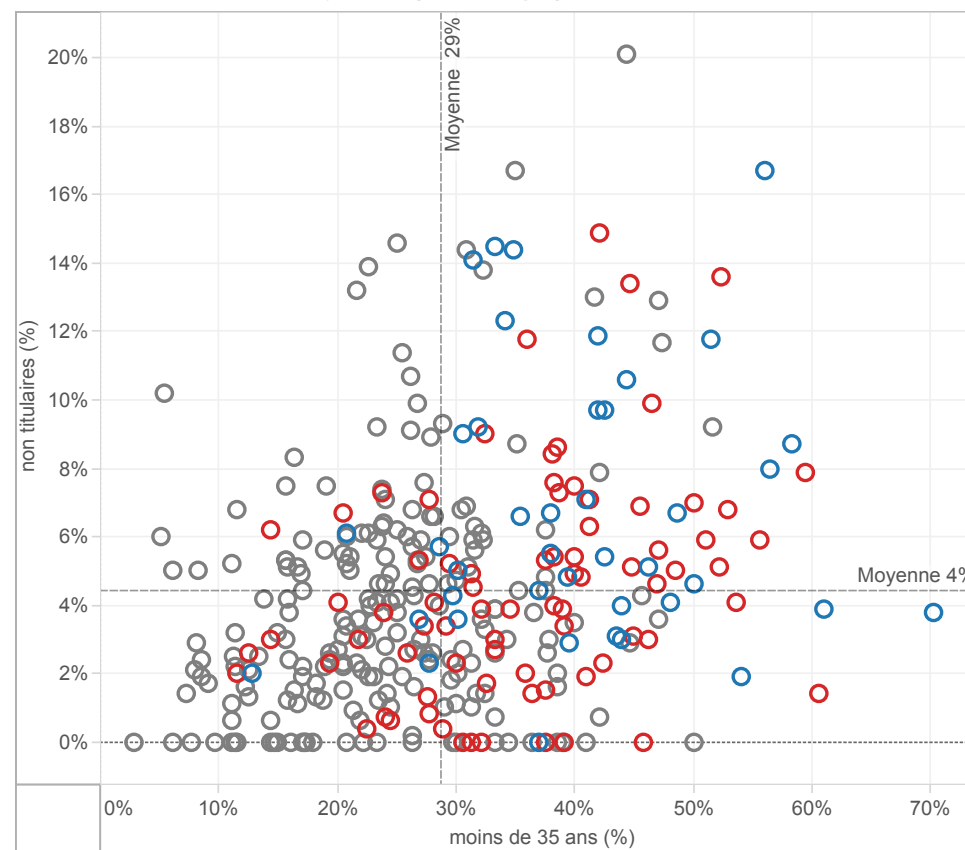
Appartenance à l'EP

■ REP+

■ REP

■ hors EP

Taux d'enseignants non titulaires en fonction du taux d'enseignants âgés de moins de 35 ans
LILLE - Moyennes par collège public de l'académie



surligner : ○ LILLE

Appartenance à l'EP

■ REP+

■ REP

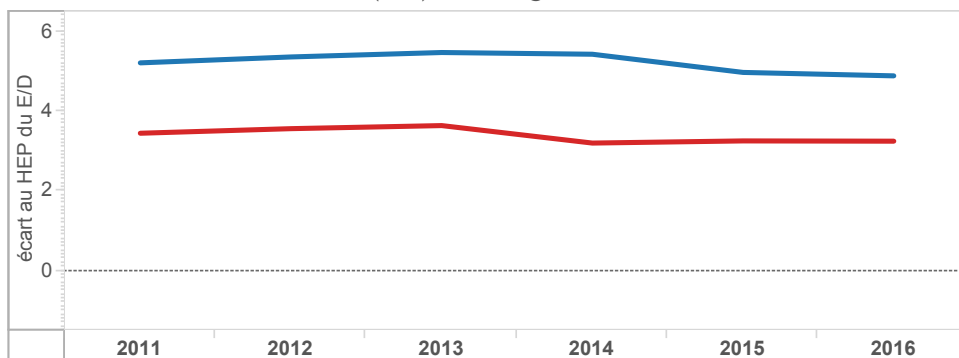
■ hors EP

EVOLUTION DES ECARTS ENTRE EP ET HORS EP EN COLLEGE

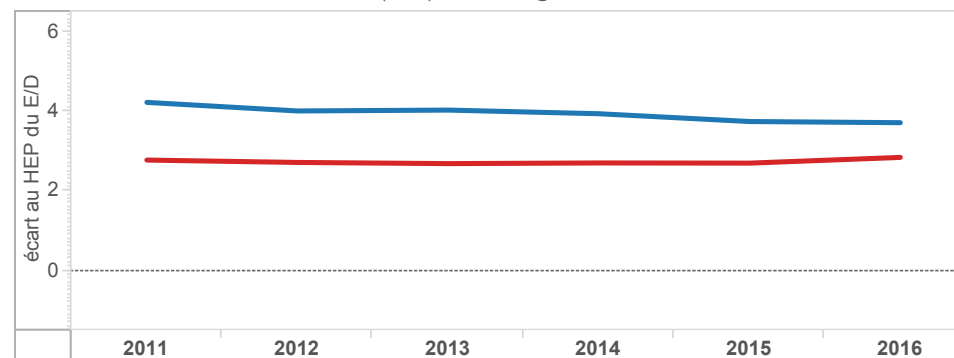
Académie
LILLE

■ ECLAIR(2011 à 2013) ECLAIR & REP+(2014) REP+(2015-.. ■ RRS(2011 à 2014) REP (2015)

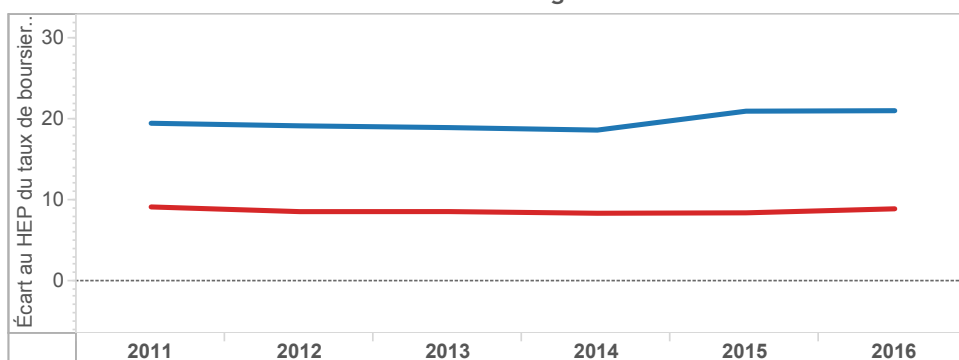
Écart des taux d'encadrement (E/D) au collège entre hors EP et EP - LILLE



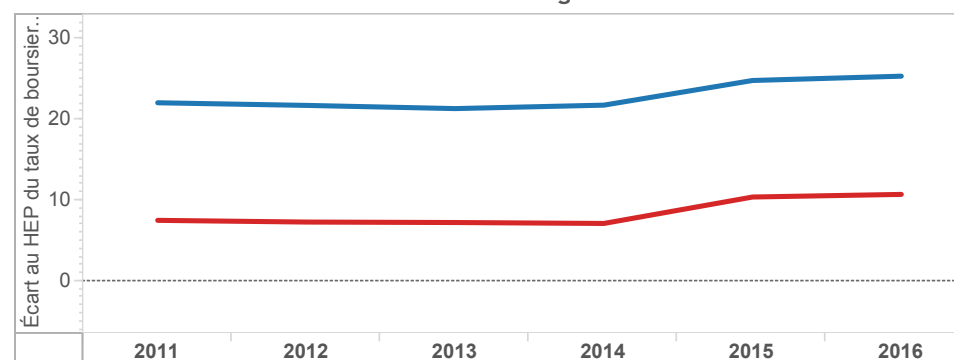
Écart des taux d'encadrement (E/D) au collège entre hors EP et EP - NATIONAL



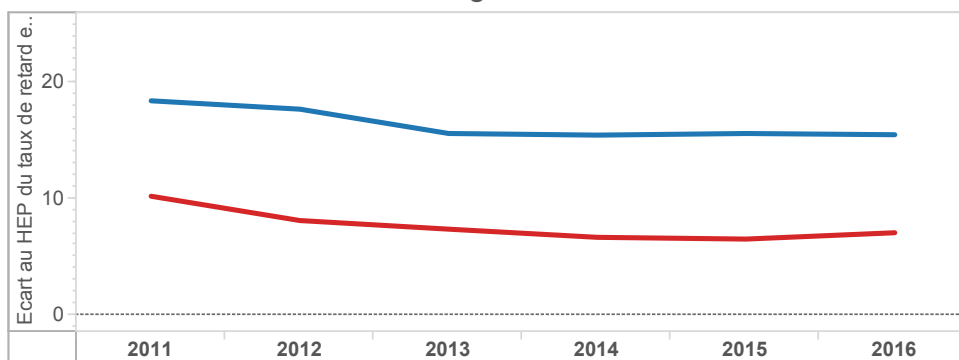
Écart des taux de boursiers de taux 3 au collège entre EP et hors EP - LILLE



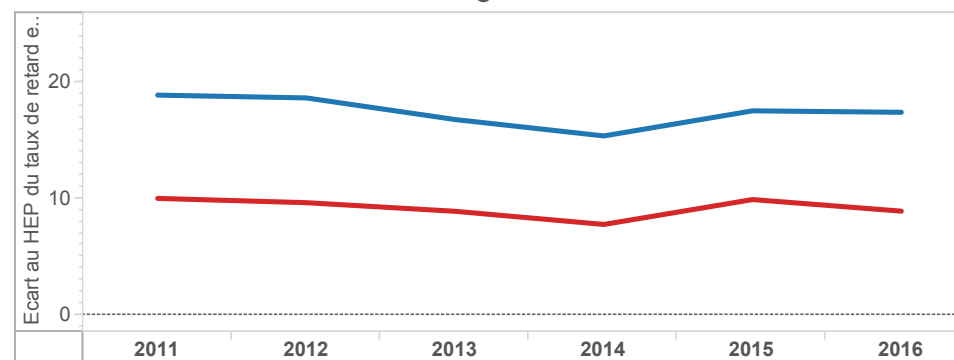
Écart des taux de boursiers de taux 3 au collège entre EP et hors EP - NATIONAL



Écart des taux de retard en 3e au collège entre EP et hors EP - LILLE



Écart des taux de retard en 3e au collège entre EP et hors EP - NATIONAL

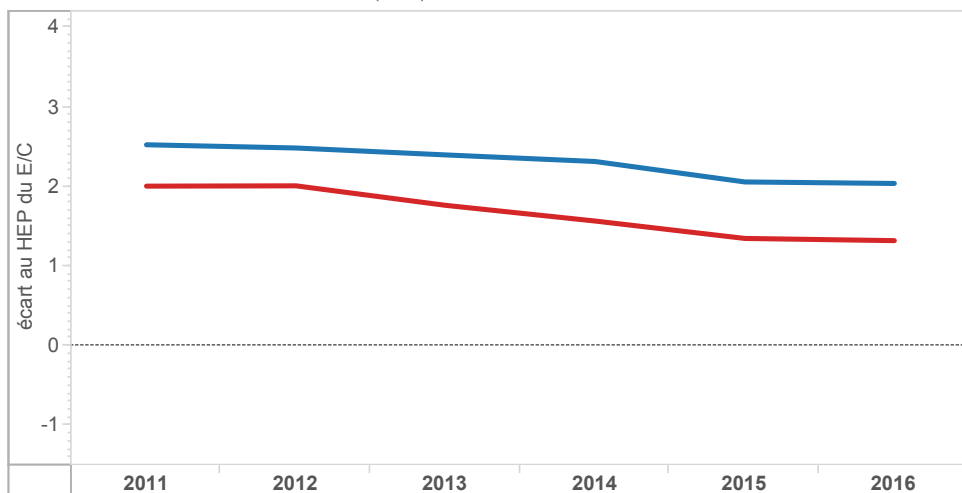


EVOLUTION DES ECARTS ENTRE EP ET HORS EP DANS LE 1er DEGRE

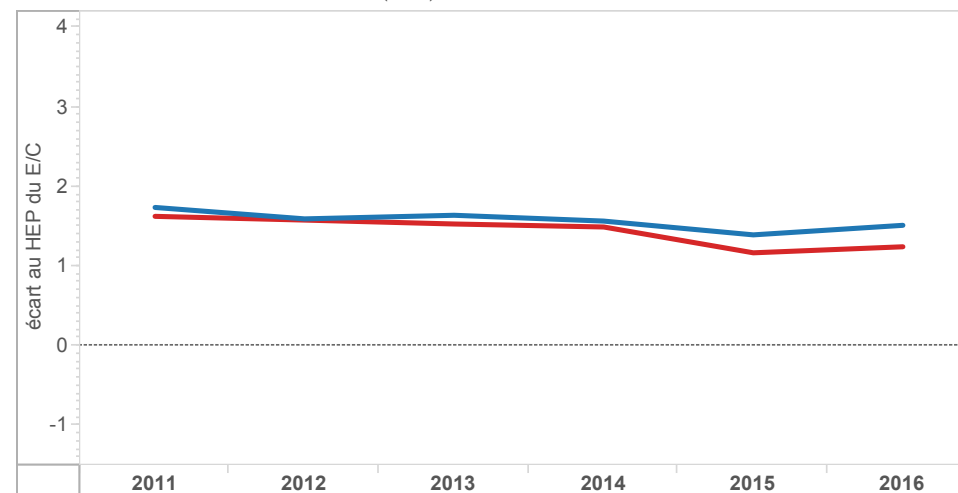
Académie
LILLE

ECLAIR(2011 à 2013) ECLAIR & REP+(2014) REP+(2015-.. RRS(2011 à 2014) REP (2015)

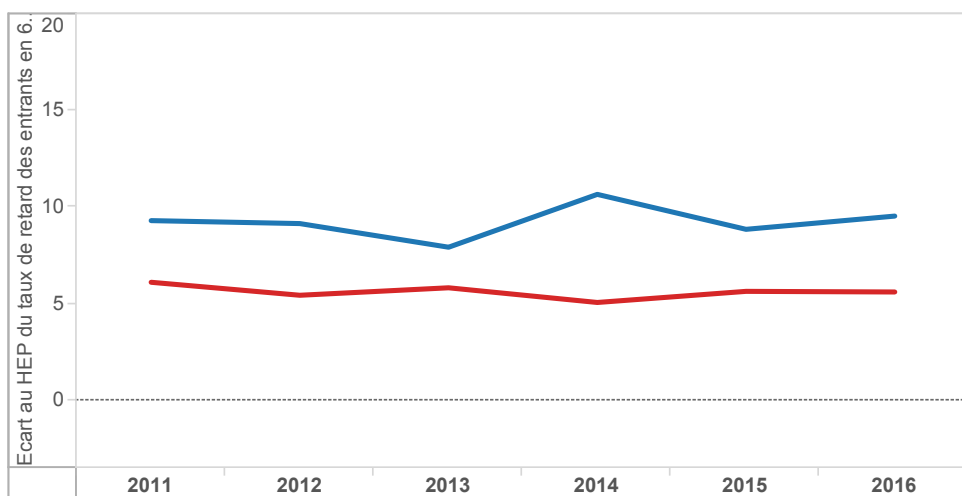
Écart des taux d'encadrement (E/C) à l'école entre hors EP et EP - LILLE



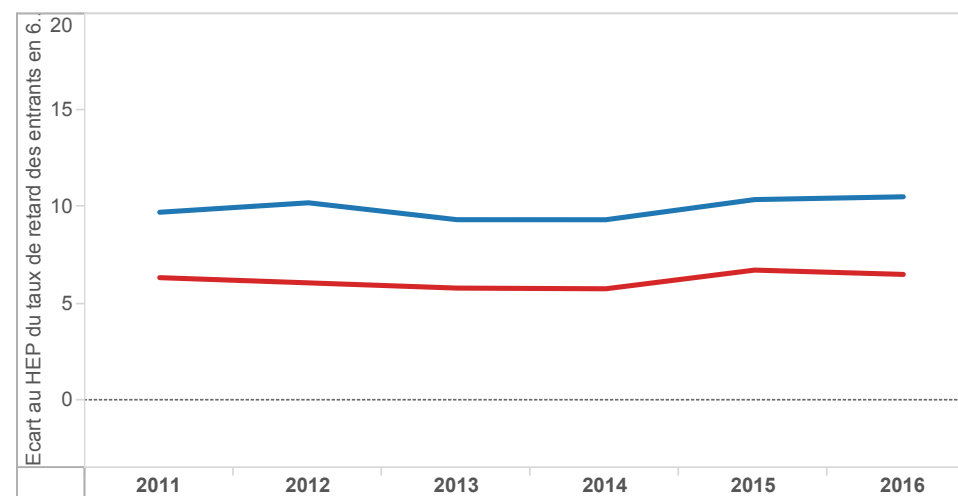
Écart des taux d'encadrement (E/C) à l'école entre hors EP et EP - NATIONAL



Écart des taux de retard des entrants en 6ème entre EP et hors EP - LILLE



Écart des taux de retard des entrants en 6ème entre EP et hors EP - NATIONAL



ELEMENTS DE COUTS

Coût spécifique à l'éducation prioritaire	LILLE		
	REP+	REP	EP
Coût spécifique global en euros	82 685 096	68 286 411	150 836 795
Coût spécifique en euros par élève	1 279	664	901

NATIONAL		
REP+	REP	EP
643 517 236	651 752 194	#####
1 076	635	802

dont : Coût spécifique sur le programme 140 (1er degré-Public)

Coût spécifique global en euros	41 158 890	34 798 050	75 822 228
Coût spécifique en euros par élève	856	513	654

343 477 955	386 157 975	727 977 409
795	567	654

Coût spécifique sur le programme 141 (2nd degré-Public) en collège

Coût spécifique global en euros	35 195 111	27 728 485	62 923 596
Coût spécifique en euros par élève	2 124	793	1 221

192 928 270	140 918 045	333 846 316
1 085	389	619

Coût spécifique sur le programme 230 (Vie de l'élève) en collège

Coût spécifique global en euros	6 331 095	5 759 876	12 090 971
Coût spécifique en euros par élève	382	165	235

51 520 085	45 707 722	107 264 815
310	132	209

Coûts sur la masse salariale des enseignants

En collège	LILLE				Référence académique	NATIONAL				Référence nationale
	EP			Hors EP		EP			Hors EP	
	REP+	REP	Total	Total		REP+	REP	Total	Total	
Coût moyen par élève en euros	6 614	5 369	5 769	4 706	5 058	5 549	4 912	5 122	4 605	4 713
Coût moyen d'un enseignant en euros	63 235	64 124	63 793	64 639	64 318	64 459	64 168	64 272	65 375	65 121

Calculs effectués sur l'année budgétaire 2016

Pour informatio..

Coût moyen
annuel par
élève des
programmes 1..

1er degré public : 3 694 €

2nd degré public : 7 118 €

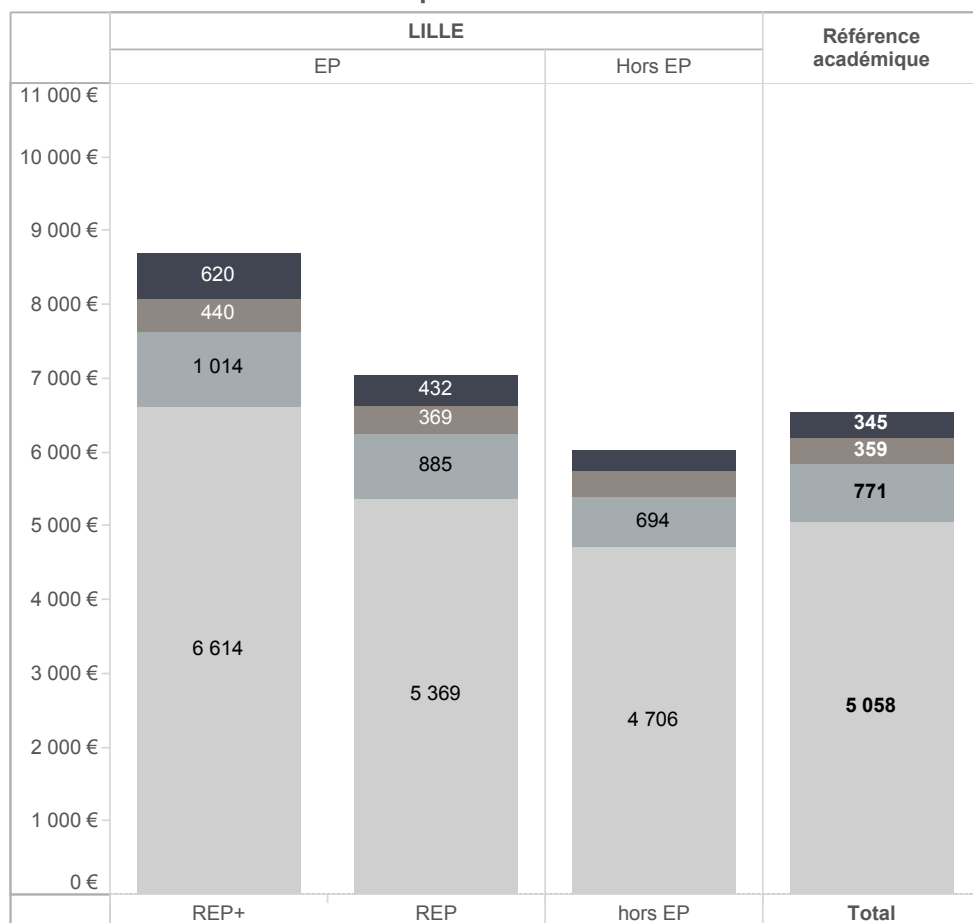
Vie de l'élève : 1 096 €

MOYENS EN COLLEGE (2)

Coût moyen par élève

- Fonctions éducatives (AED)
- Education, santé, social
- Encadrement, administration et financi..
- Enseignement/formation

Moyennes académiques suivant les fonctions exercées par les personnels



Moyennes nationales suivant les fonctions exercées par les personnels

