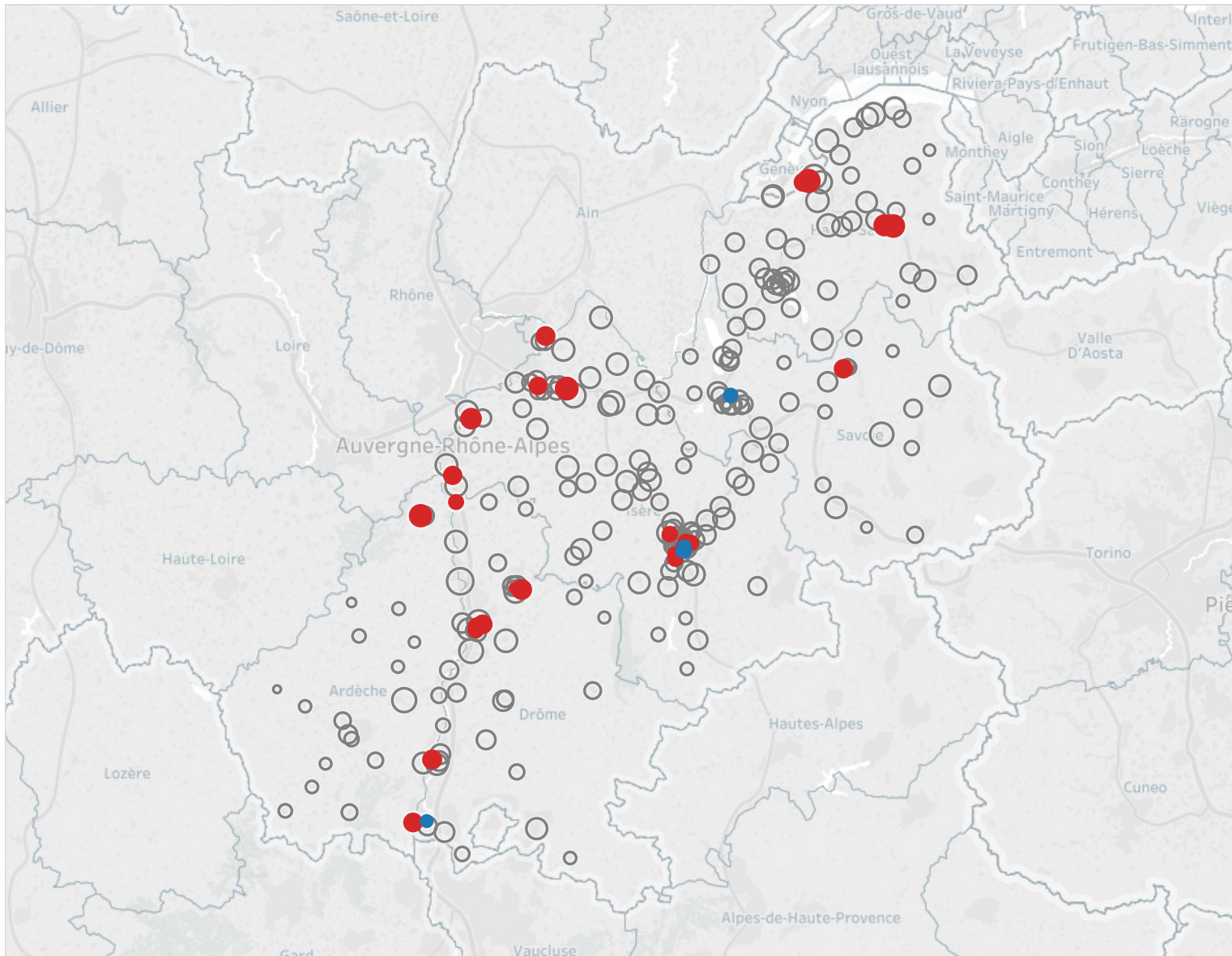
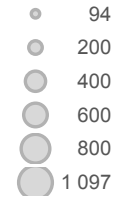


CARTE DES COLLEGES EN EDUCATION PRIORITAIRE

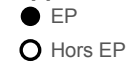
Académie
GRENOBLE



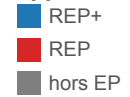
Effectif d'élèves



Appartenance à l'EP



Appartenance à l'EP



COMPOSITION DE L'ÉDUCATION PRIORITAIRE

Contexte social

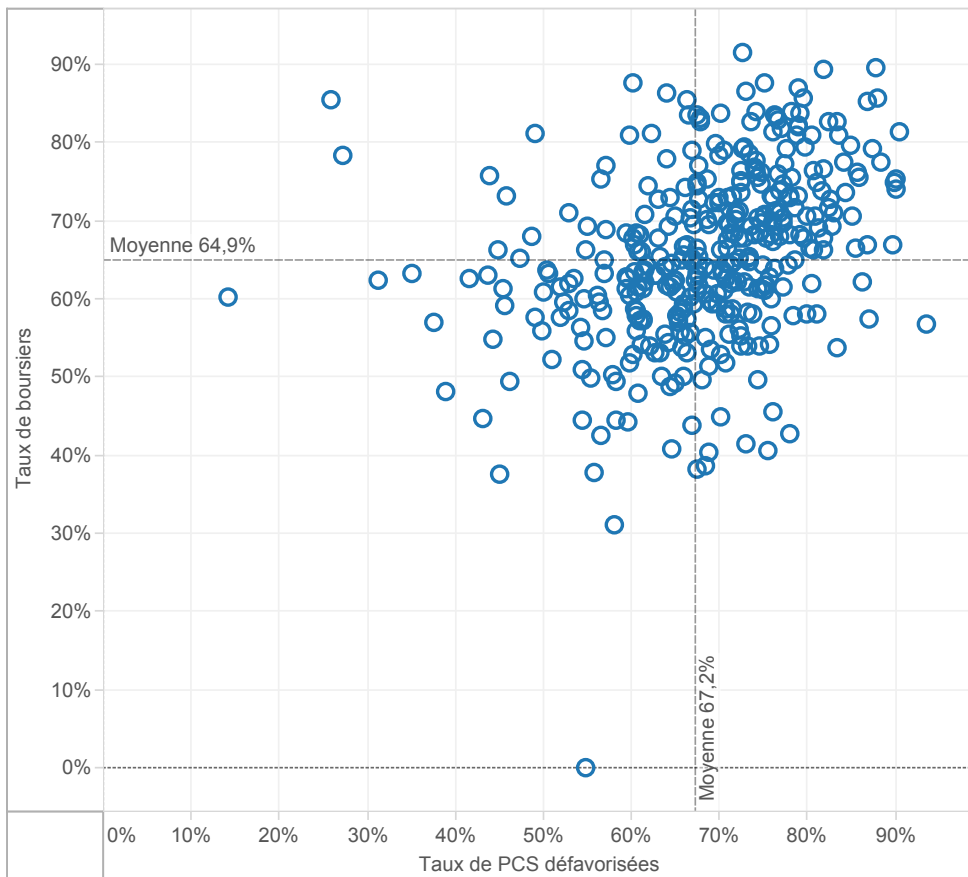
	GRENOBLE				Référence académiqu e	NATIONAL				Référence nationale
	EP			Hors EP		EP			Hors EP	
	REP+	REP	Total	Total		REP+	REP	Total	Total	
2nd degré										
Proportion d'élèves issus de PCS défavorisées au collège	65,4%	53,4%	54,5%	31,6%	34,4%	67,2%	55,6%	59,4%	34,9%	40,0%
Proportion de boursiers au collège	57,6%	36,1%	38,1%	17,6%	20,1%	64,9%	46,5%	52,5%	23,4%	29,5%
Proportion de boursiers de taux 3 au collège	19,5%	10,4%	11,3%	4,0%	4,9%	31,8%	17,2%	22,0%	6,4%	9,7%
1er degré										
Proportion d'élèves entrant en 6ème issus de PCS défavorisées	60,6%	55,8%	56,5%	29,5%	31,8%	62,6%	54,2%	57,5%	32,5%	37,1%

Poids de l'EP

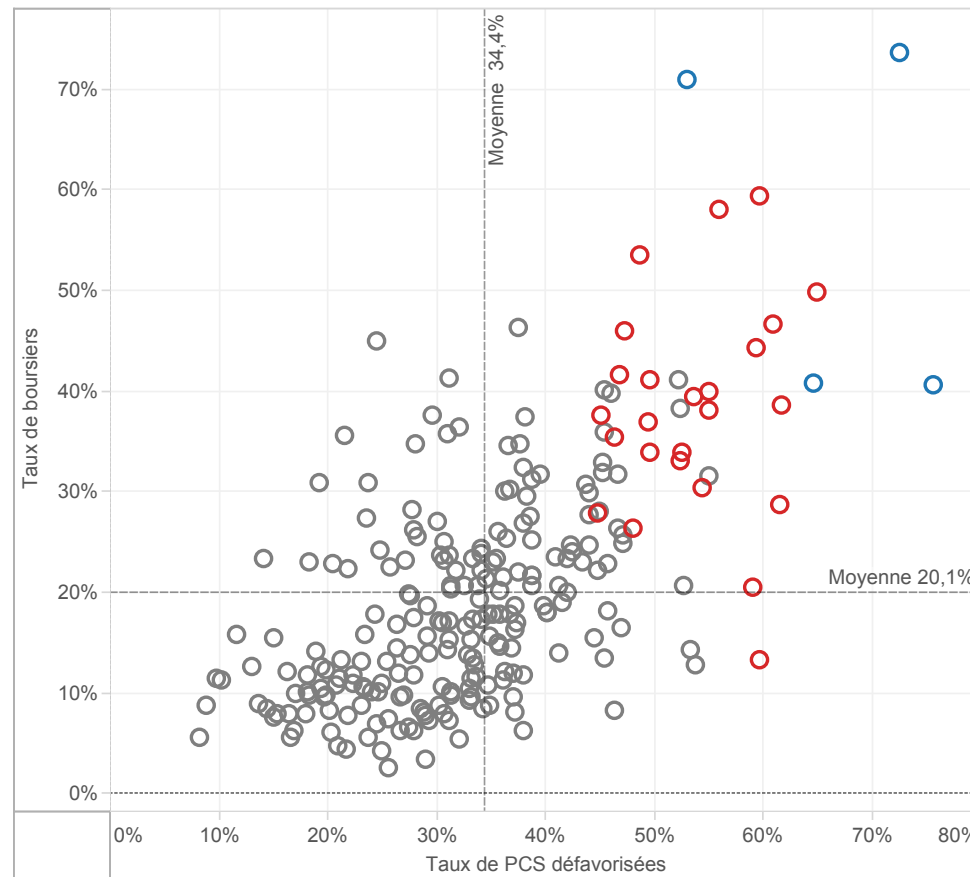
	GRENOBLE				Référence académiqu e	NATIONAL				Référence nationale
	EP			Hors EP		EP			Hors EP	
	REP+	REP	Total	Total		REP+	REP	Total	Total	
dans le 2nd degré										
Nombre de collèges	4	25	29	215	244	364	731	1 095	4 200	5 295
Répartition des collèges	1,6%	10,2%	11,9%	88,1%	100,0%	6,9%	13,8%	20,7%	79,3%	100,0%
Effectif d'élèves des collèges	1 450	14 139	15 589	114 396	129 985	177 787	361 873	539 660	2 040 778	2 580 438
Répartition des élèves des collèges	1,1%	10,9%	12,0%	88,0%	100,0%	6,9%	14,0%	20,9%	79,1%	100,0%
Nombre moyen d'élèves par collège	362,5	565,6	537,6	532,1	532,7	488,4	495,0	492,8	485,9	487,3
Répartition suivant leur collège de destination des élèves de 6ème provenant d'une école en EP	11,7%	70,0%	81,6%	18,4%	100,0%	33,1%	53,1%	86,2%	13,8%	100,0%
Proportion d'élèves en SEGPA	4,8%	4,7%	4,7%	2,3%	2,6%	6,3%	4,9%	5,4%	2,4%	3,1%
dans le 1er degré										
Nombre d'écoles	29	137	166	2 341	2 507	2 470	4 267	6 737	39 140	45 877
Répartition des écoles	1,2%	5,5%	6,6%	93,4%	100,0%	5,4%	9,3%	14,7%	85,3%	100,0%
Effectif d'élèves du 1er degré	4 178	25 005	29 183	271 398	300 581	459 890	719 588	1 179 478	4 693 327	5 872 805
Répartition des élèves du 1er degré	1,4%	8,3%	9,7%	90,3%	100,0%	7,8%	12,3%	20,1%	79,9%	100,0%
Nombre moyen d'élèves par école	144,1	182,5	175,8	115,9	119,9	186,2	168,6	175,1	119,9	128,0

CONTEXTE SOCIO-ECONOMIQUE DES COLLEGES EN EDUCATION PRIO..

Taux de boursiers en fonction des taux de PCS défavorisées - NATIONAL
Tous les collèges public REP+ de métropole et DOM



Taux de boursiers en fonction des taux de PCS défavorisées - GRENOBLE
Tous les collèges publics de l'académie



surligner : ○ GRENOBLE

Appartenance à l'EP

■ REP+

■ REP

■ hors EP

REUSSITE SCOLAIRE

Fluidité des parcours scolaires

	GRENOBLE					Référence académique	NATIONAL				Référence nationale
	EP			Hors EP	EP			Hors EP			
	REP+	REP	Total	Total	REP+		REP	Total	Total		
2nd degré											
Taux de retard parmi les élèves de 3ème	23,3%	22,5%	22,5%	13,5%	14,6%	32,0%	23,4%	26,2%	14,5%	16,9%	
1er degré											
Taux de retard parmi les entrants en 6ème	16,9%	13,5%	14,0%	8,0%	8,6%	19,2%	15,1%	16,7%	8,6%	10,1%	

Diplôme national du brevet - session 2016

	GRENOBLE					Référence académique	NATIONAL				Référence nationale
	EP			Hors EP	EP			Hors EP			
	REP+	REP	Total	Total	REP+		REP	Total	Total		
Réussite au bre..											
Taux de réussite au brevet	80,1%	77,3%	77,6%	88,6%	87,4%	76,5%	79,6%	78,6%	87,1%	85,4%	
Taux de réussite parmi les garçons	77,1%	74,0%	74,3%	85,6%	84,3%	70,8%	74,7%	73,5%	83,8%	81,8%	
Taux de réussite parmi les filles	82,9%	80,5%	80,8%	91,5%	90,3%	81,8%	84,4%	83,6%	90,3%	88,9%	

Mentions Bien & Très-Bien

Taux de mentions Bien et Très-Bien	20,9%	27,0%	26,4%	37,6%	36,5%	22,2%	28,1%	26,3%	38,9%	36,6%
Taux de mentions Bien et Très-Bien parmi les filles	25,0%	29,8%	29,3%	42,6%	41,3%	25,1%	31,6%	29,6%	43,8%	41,1%

Résultats

Note moyenne à l'écrit du contrôle final	8,8	9,5	9,4	11,3	11,1	8,3	9,2	8,9	11,0	10,6
	REP+	REP	EP	HEP	TOTAL	REP+	REP	EP	HEP	TOTAL
Français - note moyenne au contrôle continu	11,2	11,0	11,0	11,9	11,8	10,9	11,2	11,1	11,9	11,7
Français - note moyenne à l'examen final	9,5	9,9	9,9	11,4	11,2	9,1	10,0	9,7	11,3	11,0
Mathématiques - note moyenne au contrôle continu	10,7	10,1	10,2	11,5	11,3	10,3	10,6	10,5	11,5	11,3
Mathématiques - note moyenne à l'examen final	7,0	8,2	8,1	10,4	10,2	6,9	7,8	7,6	9,9	9,5

Orientation et parcours des élèves

	GRENOBLE					Référence académique	NATIONAL				Référence nationale
	EP			Hors EP	EP			Hors EP			
	REP+	REP	Total	Total	REP+		REP	Total	Total		
En fin de coll..											
Taux de passage en 2nde GT	50,9%	54,5%	54,2%	66,1%	64,7%	53,0%	58,5%	56,7%	66,9%	64,9%	
Taux de passage en 2nde Pro	45,3%	31,8%	33,1%	20,3%	21,8%	38,2%	31,8%	33,9%	21,4%	23,9%	

Devenir en fin de 2nde GT

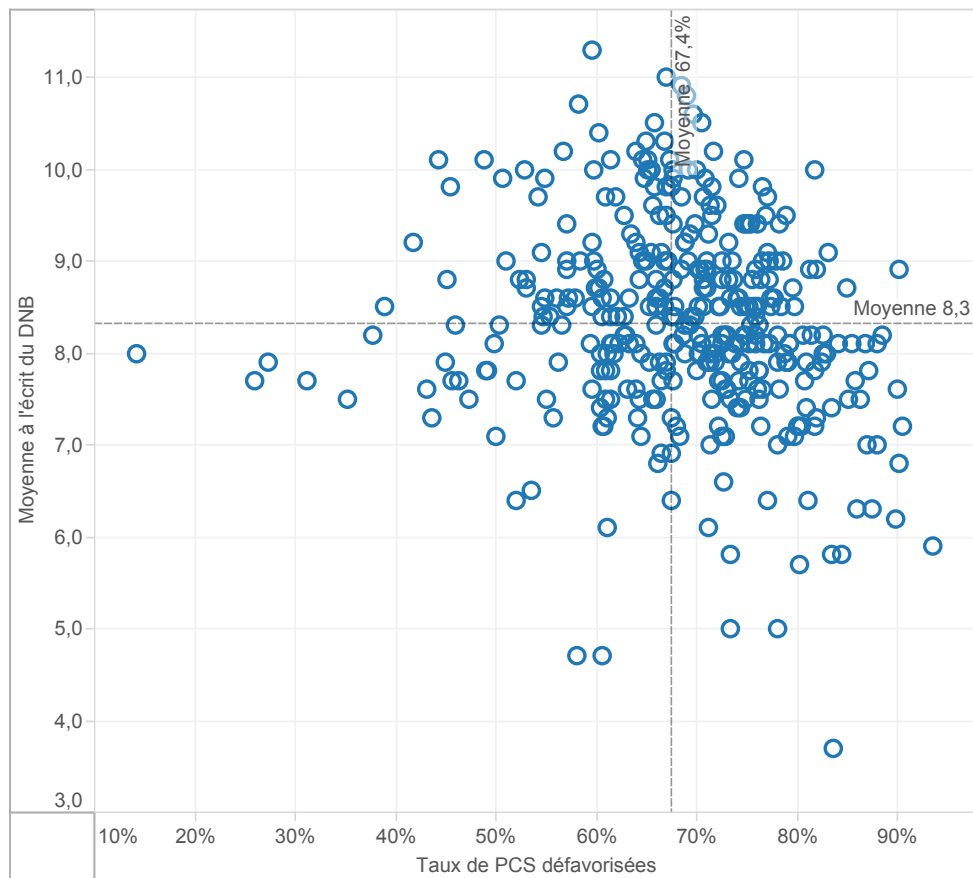
1ère générale	48,3%	59,6%	58,5%	67,5%	66,6%	47,2%	55,4%	53,0%	67,2%	64,8%
1ère technologique	36,5%	32,6%	33,0%	23,7%	24,6%	36,5%	31,3%	32,8%	23,0%	24,7%
Redoublement	5,1%	3,1%	3,3%	3,3%	3,3%	6,8%	5,6%	5,9%	4,1%	4,4%
Autres	10,1%	4,6%	5,1%	5,5%	5,5%	9,5%	7,7%	8,2%	5,7%	6,1%

Devenir en fin de 2nde Pro

1ère professionnelle	81,4%	83,6%	83,3%	86,6%	86,1%	83,0%	82,9%	83,0%	84,8%	84,3%
Redoublement	3,1%	3,8%	3,8%	3,5%	3,6%	4,3%	4,2%	4,2%	3,3%	3,6%
Autres	15,5%	12,6%	12,9%	9,8%	10,3%	12,7%	12,8%	12,8%	11,9%	12,1%

FOCUS SUR LA REUSSITE AU DNB DES COLLEGES EP DE L'ACADEMIE ..

Moyenne à l'écrit du DNB en fonction des taux de PCS défavorisées -NATIONAL
Tous les collèges publics ECLAIR de métropole et DOM



Moyenne à l'écrit du DNB en fonction des taux de PCS défavorisées - GRENOBLE
Tous les collèges publics de l'académie



surligner : ○ GRENOBLE

Appartenance à l'EP

■ REP+

■ REP

■ hors EP

LEVIERS D'ACTION

Encadrement des élèves

	GRENOBLE				Référence académiqu e	NATIONAL				Référence nationale
	EP			Hors EP		EP			Hors EP	
	REP+	REP	Total	Total		REP+	REP	Total	Total	
2nd degré - Coll..										
Nombre moyen d'élèves par division (E/D)	21,0	22,4	22,2	25,3	24,9	21,3	22,2	21,9	25,0	24,3
Nombre moyen d'élèves par structure (E/S)	19,7	20,8	20,7	23,4	23,0	20,0	20,8	20,5	23,3	22,7
Nombre moyen d'heures hebdomadaires par élève (H/E)	1,49	1,34	1,36	1,16	1,19	1,43	1,33	1,36	1,17	1,21
1er degré										
Nombre moyen d'élèves par classe (E/C)	21,5	22,6	22,4	24,0	23,8	22,3	22,6	22,5	23,8	23,6
Proportion d'élèves de 2 ans dans le préélémentaire	13,0%	9,6%	10,1%	1,1%	2,0%	7,3%	6,2%	6,6%	2,6%	3,4%
Taux de scolarisation des enfants de 2 ans			34,8%	5,2%	7,7%			20,8%	9,9%	11,9%

Moyens humains

	GRENOBLE				Référence académiqu e	NATIONAL				Référence nationale
	EP			Hors EP		EP			Hors EP	
	REP+	REP	Total	Total		REP+	REP	Total	Total	
2nd degré - Coll..										
Proportion d'enseignants non titulaires	4,8%	4,5%	4,5%	3,6%	3,7%	13,4%	8,3%	10,2%	4,2%	5,6%
Proportion d'enseignants de moins de 35 ans	26,8%	30,5%	30,1%	19,8%	21,2%	37,9%	35,7%	36,5%	22,1%	25,5%
Proport. d'enseignants ayant 5 ans et plus d'ancienneté sur leur ..	32,6%	40,5%	39,7%	54,3%	52,3%	34,4%	42,5%	39,6%	54,5%	50,9%
1er degré										
Proport. d'enseignants ayant 5 ans et plus d'ancienneté sur leur ..	30,2%	31,3%	31,1%	39,8%	38,8%	34,7%	35,4%	35,1%	43,2%	41,4%

Surencadrement Programme 140 (1er degré - Public)

Nombre d'ETP supplémentaires	31	227	257	4 351	5 188	9 539
Nombre d'ETP supplémentaires pour 1 000 élèves	7	9	9	10	8	9

Surencadrement Programme 141 (2nd degré - Public) e..

Nombre d'ETP supplémentaires	46	155	201	3 015	2 483	5 498
Nombre d'ETP supplémentaires pour 1 000 élèves	32	11	13	17	7	10

Surencadrement Programme 230 (Vie de l'élève) en co..

Nombre d'ETP supplémentaires (CPE et AED)	12	15	27	1 558	1 371	3 307
Nombre d'ETP supplémentaires pour 1 000 élèves	8	1	2	9	4	6

Offres éducatives au collège : exemple des langues

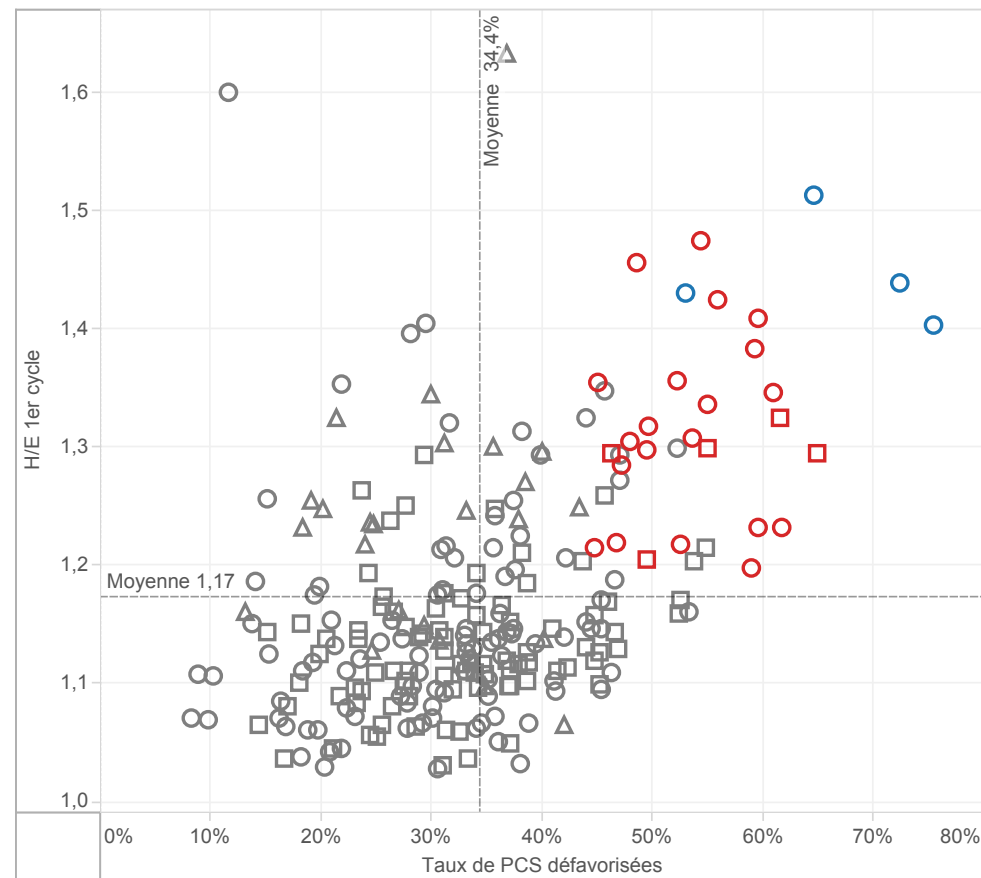
	GRENOBLE				Référence académiqu e	NATIONAL				Référence nationale
	EP			Hors EP		EP			Hors EP	
	REP+	REP	Total	Total		REP+	REP	Total	Total	
Proportion d'élèves inscrits en sections européennes et internat..	0,0%	0,0%	0,0%	0,6%	0,5%	0,3%	0,4%	0,3%	1,0%	0,9%
Proportion d'élèves inscrits en 6ème bilangues	15,8%	9,3%	10,0%	7,0%	7,4%	12,3%	12,2%	12,3%	11,6%	11,7%
Proportion d'élèves apprenant les langues rares	12,4%	14,8%	14,6%	18,4%	18,0%	8,5%	6,5%	7,1%	6,7%	6,8%
Proportion d'élèves suivant des cours de latin-grec	13,3%	12,9%	12,9%	14,8%	14,6%	9,3%	13,0%	11,8%	17,9%	16,7%

MOYENS EN COLLEGE

H/E 1er cycle en fonction des taux de PCS défavorisées - NATIONAL
par académie dans les collèges publics



H/E 1er cycle en fonction des taux de PCS défavorisées - GRENOBLE
par collège public de l'académie



surligner : ○ AIX-MARS..
○ AMIENS

Appartenance à l'EP

■ REP+

■ REP

■ hors EP

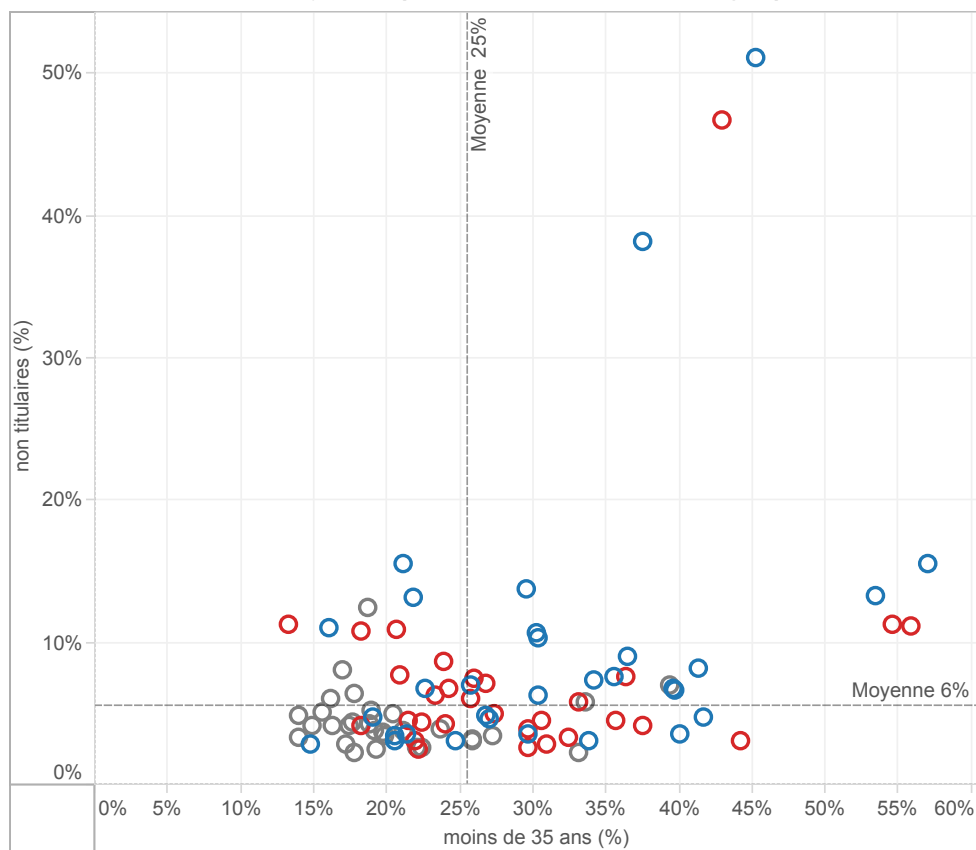
▲ Collège rural

■ Collège intermédiaire

○ Collège urbain

CARACTERISTIQUES DES EQUIPES ENSEIGNANTES EN COLLEGE

Taux d'enseignants non titulaires en fonction du taux d'enseignants âgés de moins de 35 ans
NATIONAL - Moyennes par académie dans les collèges publics



surligner : ○ GRENOBLE

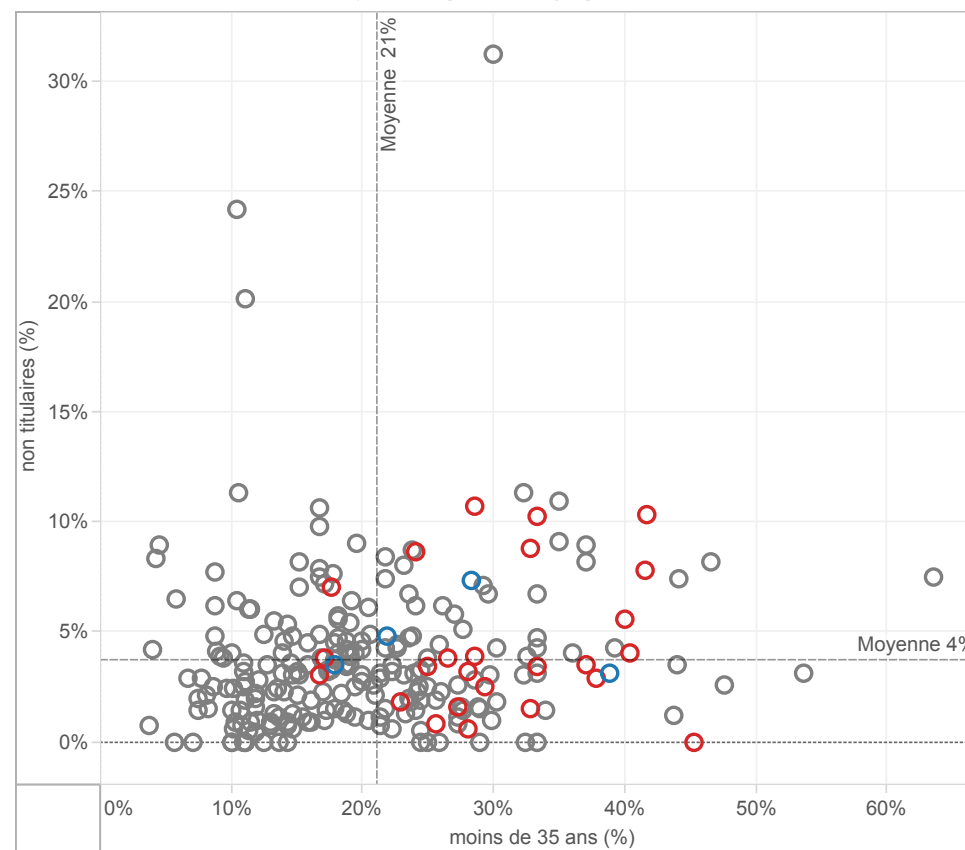
Appartenance à l'EP

■ REP+

■ REP

■ hors EP

Taux d'enseignants non titulaires en fonction du taux d'enseignants âgés de moins de 35 ans
GRENOBLE - Moyennes par collège public de l'académie



surligner : ○ GRENOBLE

Appartenance à l'EP

■ REP+

■ REP

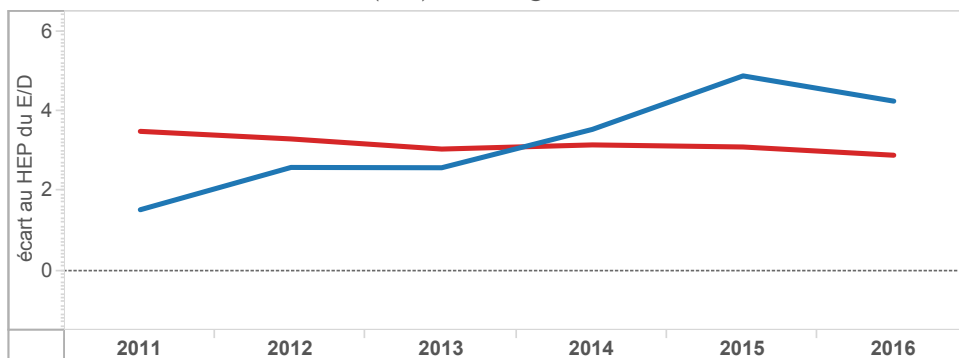
■ hors EP

EVOLUTION DES ECARTS ENTRE EP ET HORS EP EN COLLEGE

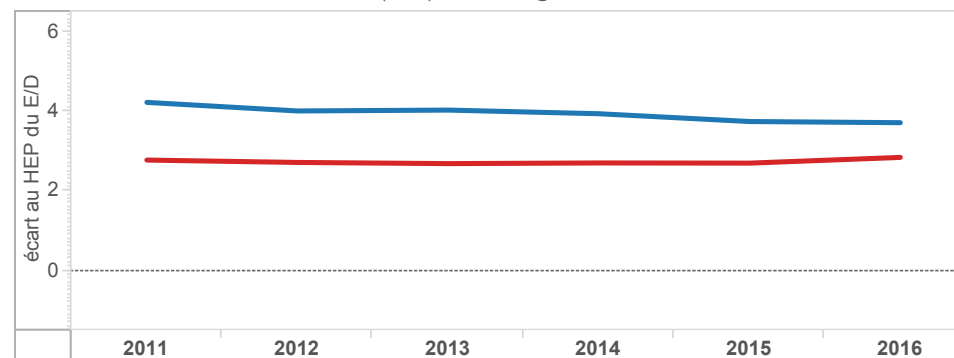
Académie
GRENOBLE

■ ECLAIR(2011 à 2013) ECLAIR & REP+(2014) REP+(2015-.. ■ RRS(2011 à 2014) REP (2015)

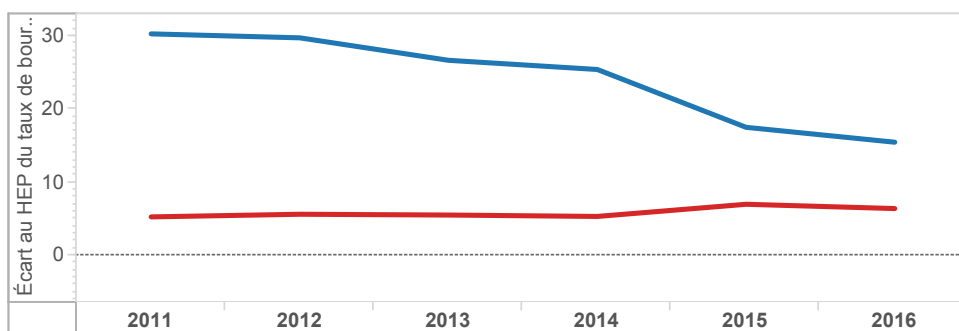
Écart des taux d'encadrement (E/D) au collège entre hors EP et EP - GRENOBLE



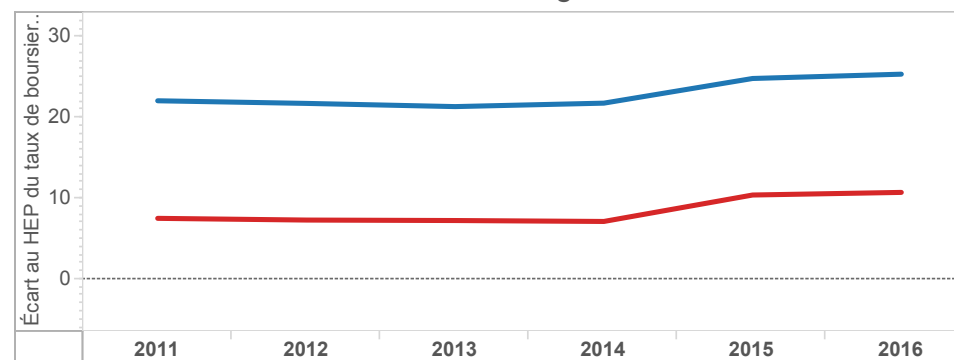
Écart des taux d'encadrement (E/D) au collège entre hors EP et EP - NATIONAL



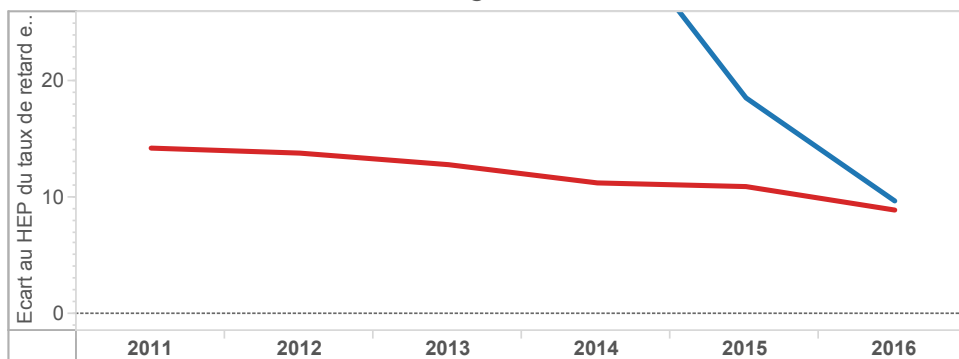
Écart des taux de boursiers de taux 3 au collège entre EP et hors EP - GRENOBLE



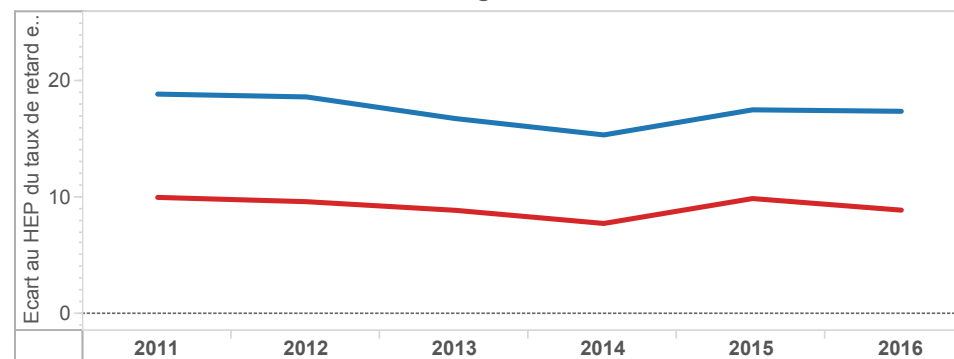
Écart des taux de boursiers de taux 3 au collège entre EP et hors EP - NATIONAL



Écart des taux de retard en 3e au collège entre EP et hors EP - GRENOBLE



Écart des taux de retard en 3e au collège entre EP et hors EP - NATIONAL

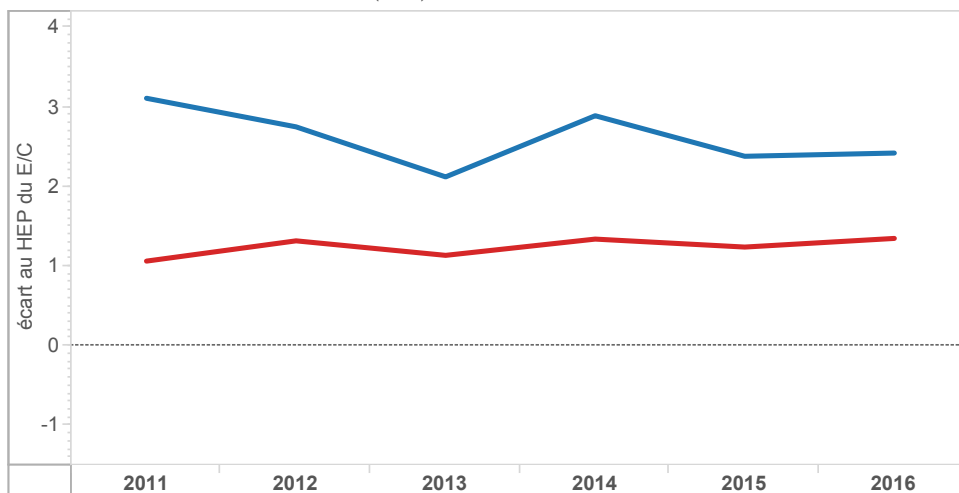


EVOLUTION DES ECARTS ENTRE EP ET HORS EP DANS LE 1er DEGRE

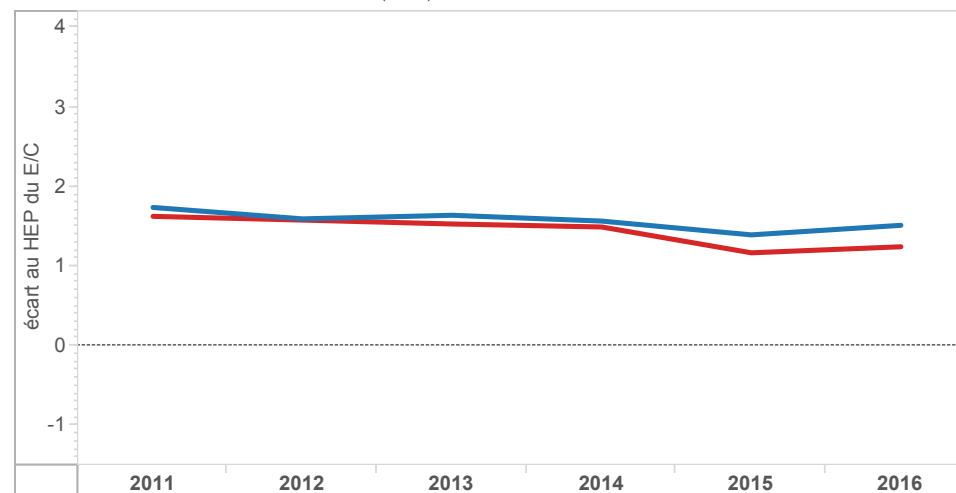
Académie
GRENOBLE

■ ECLAIR(2011 à 2013) ■ ECLAIR & REP+(2014) ■ REP+(2015-..) ■ RRS(2011 à 2014) ■ REP (2015)

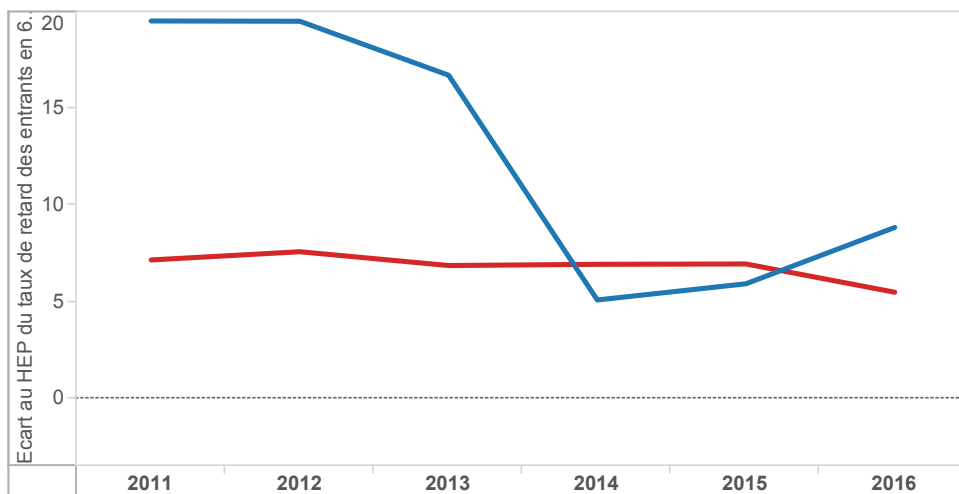
Écart des taux d'encadrement (E/C) à l'école entre hors EP et EP - GRENOBLE



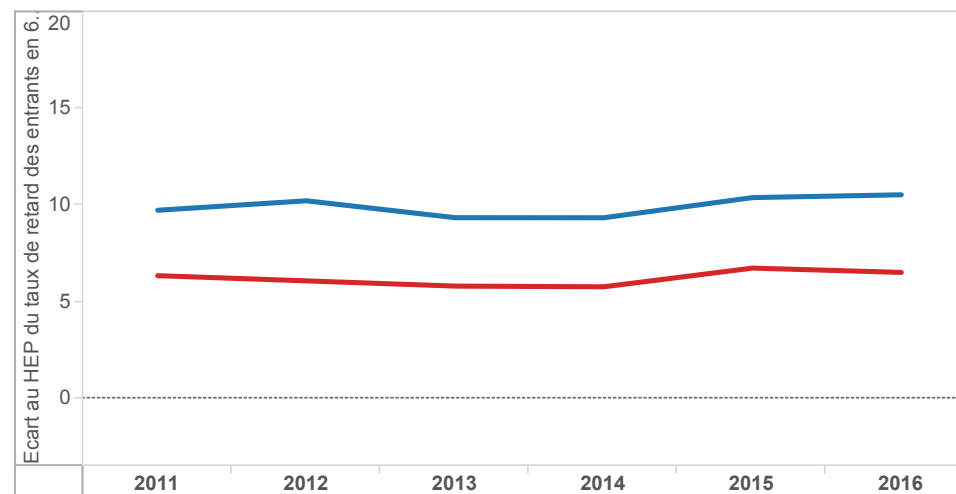
Écart des taux d'encadrement (E/C) à l'école entre hors EP et EP - NATIONAL



Écart des taux de retard des entrants en 6ème entre EP et hors EP - GRENOBLE



Écart des taux de retard des entrants en 6ème entre EP et hors EP - NATIONAL



ELEMENTS DE COUTS

Coût spécifique à l'éducation prioritaire	GRENOBLE		
	REP+	REP	EP
Coût spécifique global en euros	5 685 872	24 598 777	30 247 571
Coût spécifique en euros par élève	1 022	634	682

NATIONAL		
REP+	REP	EP
643 517 236	651 752 194	#####
1 076	635	802

dont : Coût spécifique sur le programme 140 (1er degré-Public)

Coût spécifique global en euros	2 572 170	16 511 142	19 046 234
Coût spécifique en euros par élève	626	669	662

343 477 955	386 157 975	727 977 409
795	567	654

Coût spécifique sur le programme 141 (2nd degré-Public) en collège

Coût spécifique global en euros	2 750 603	7 540 335	10 290 937
Coût spécifique en euros par élève	1 897	533	660

192 928 270	140 918 045	333 846 316
1 085	389	619

Coût spécifique sur le programme 230 (Vie de l'élève) en collège

Coût spécifique global en euros	363 100	547 300	910 400
Coût spécifique en euros par élève	250	39	58

51 520 085	45 707 722	107 264 815
310	132	209

Coûts sur la masse salariale des enseignants

En collège	GRENOBLE				Référence académique	NATIONAL				Référence nationale
	EP			Hors EP		EP			Hors EP	
	REP+	REP	Total	Total		REP+	REP	Total	Total	
Coût moyen par élève en euros	6 241	5 028	5 141	4 570	4 639	5 549	4 912	5 122	4 605	4 713
Coût moyen d'un enseignant en euros	62 629	62 509	62 523	65 065	64 716	64 459	64 168	64 272	65 375	65 121

Calculs effectués sur l'année budgétaire 2016

Pour informatio..

Coût moyen
annuel par
élève des
programmes 1..

1er degré public : 3 694 €

2nd degré public : 7 118 €

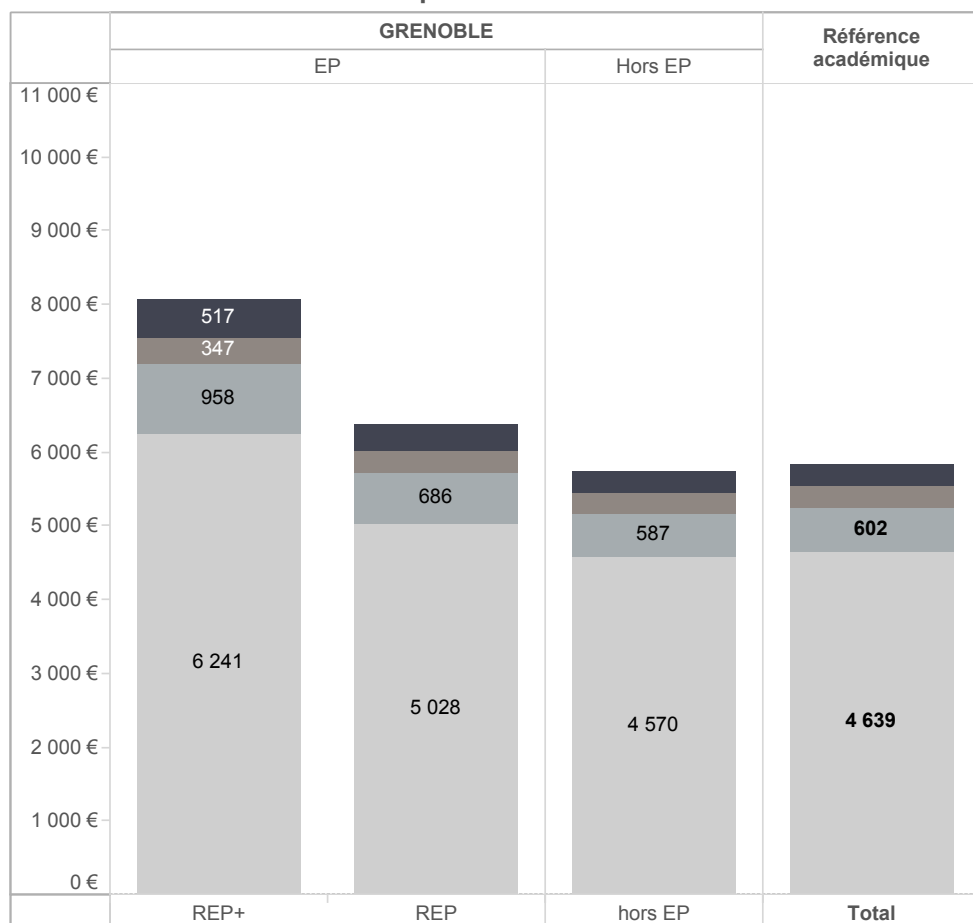
Vie de l'élève : 1 096 €

MOYENS EN COLLEGE (2)

Coût moyen par élève

- Fonctions éducatives (AED)
- Education, santé, social
- Encadrement, administration et financi..
- Enseignement/formation

Moyennes académiques suivant les fonctions exercées par les personnels



Moyennes nationales suivant les fonctions exercées par les personnels

