

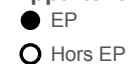
CARTE DES COLLEGES EN EDUCATION PRIORITAIRE

Académie CORSE

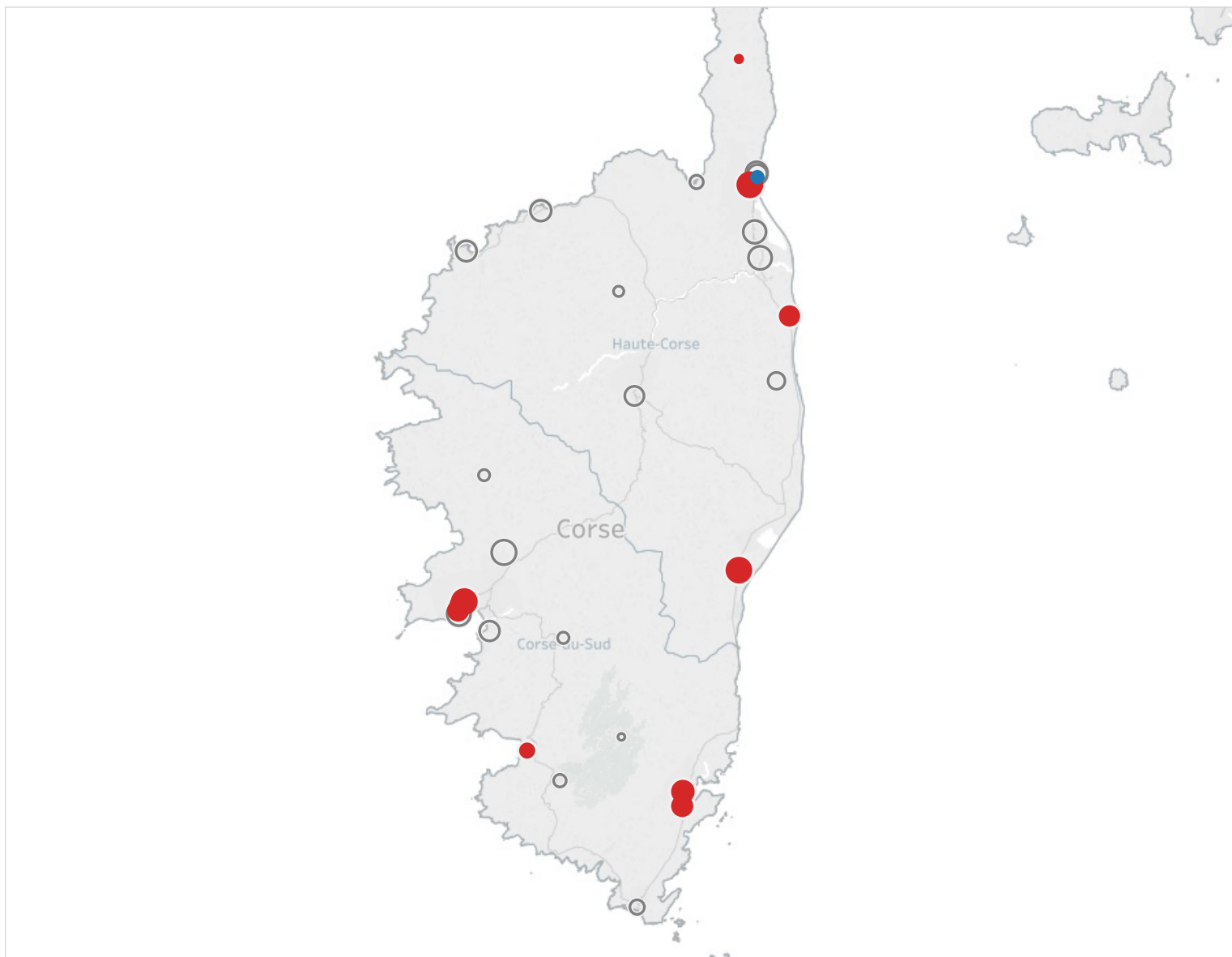
Effectif d'élèves



Appartenance à l'EP



Appartenance à l'EP



COMPOSITION DE L'ÉDUCATION PRIORITAIRE

Contexte social

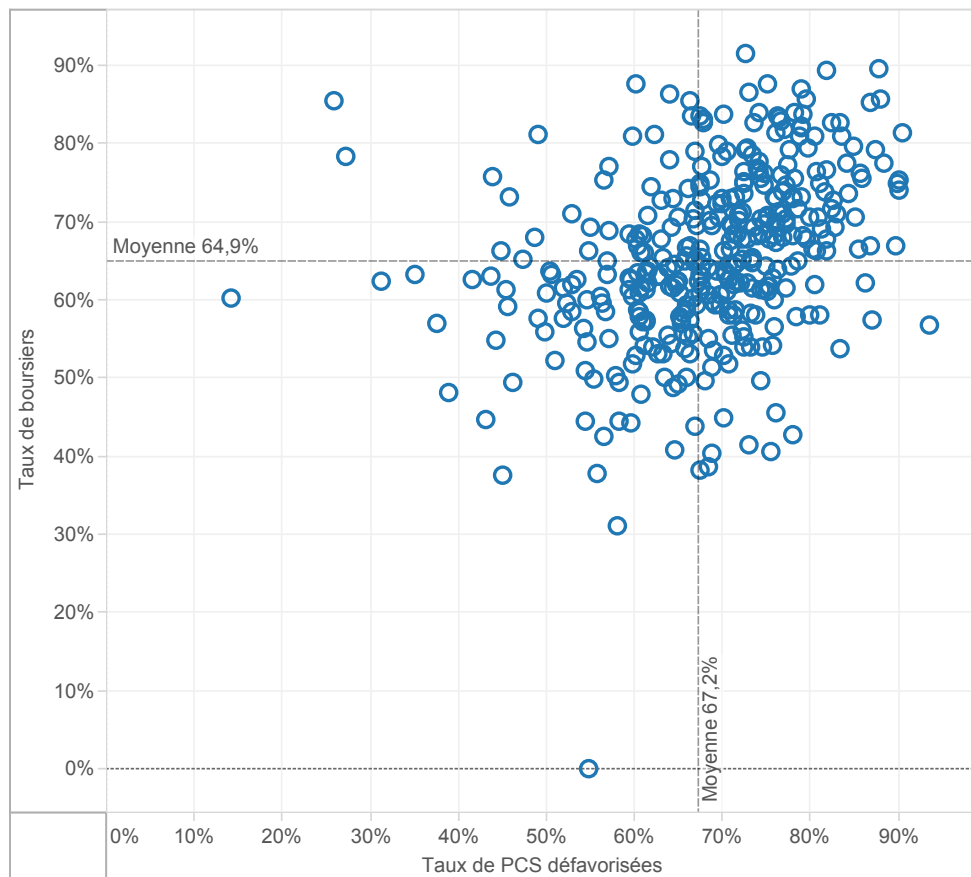
	CORSE				Référence académiqu e	NATIONAL				Référence nationale
	EP			Hors EP		EP			Hors EP	
	REP+	REP	Total	Total		REP+	REP	Total	Total	
2nd degré										
Proportion d'élèves issus de PCS défavorisées au collège	52,3%	35,0%	35,7%	23,9%	29,3%	67,2%	55,6%	59,4%	34,9%	40,0%
Proportion de boursiers au collège	59,6%	29,3%	30,5%	22,5%	26,2%	64,9%	46,5%	52,5%	23,4%	29,5%
Proportion de boursiers de taux 3 au collège	23,4%	7,2%	7,9%	5,2%	6,4%	31,8%	17,2%	22,0%	6,4%	9,7%
1er degré										
Proportion d'élèves entrant en 6ème issus de PCS défavorisées	47,9%	30,4%	31,9%	22,2%	25,8%	62,6%	54,2%	57,5%	32,5%	37,1%

Poids de l'EP

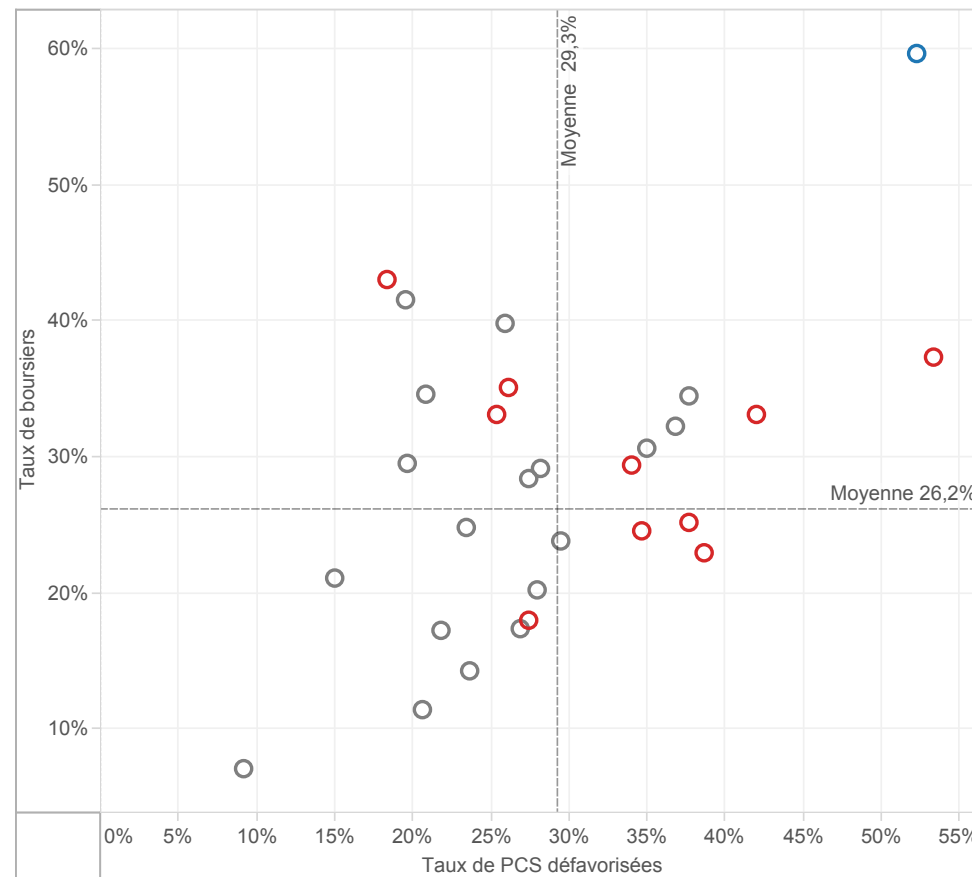
	CORSE				Référence académiqu e	NATIONAL				Référence nationale
	EP			Hors EP		EP			Hors EP	
	REP+	REP	Total	Total		REP+	REP	Total	Total	
dans le 2nd degré										
Nombre de collèges	1	10	11	18	29	364	731	1 095	4 200	5 295
Répartition des collèges	3,4%	34,5%	37,9%	62,1%	100,0%	6,9%	13,8%	20,7%	79,3%	100,0%
Effectif d'élèves des collèges	218	5 280	5 498	6 504	12 002	177 787	361 873	539 660	2 040 778	2 580 438
Répartition des élèves des collèges	1,8%	44,0%	45,8%	54,2%	100,0%	6,9%	14,0%	20,9%	79,1%	100,0%
Nombre moyen d'élèves par collège	218,0	528,0	499,8	361,3	413,9	488,4	495,0	492,8	485,9	487,3
Répartition suivant leur collège de destination des élèves de 6ème provenant d'une école en EP	4,9%	84,6%	89,6%	10,4%	100,0%	33,1%	53,1%	86,2%	13,8%	100,0%
Proportion d'élèves en SEGPA	0,0%	4,2%	4,0%	1,2%	2,5%	6,3%	4,9%	5,4%	2,4%	3,1%
dans le 1er degré										
Nombre d'écoles	5	70	75	175	250	2 470	4 267	6 737	39 140	45 877
Répartition des écoles	2,0%	28,0%	30,0%	70,0%	100,0%	5,4%	9,3%	14,7%	85,3%	100,0%
Effectif d'élèves du 1er degré	774	8 743	9 517	15 388	24 905	459 890	719 588	1 179 478	4 693 327	5 872 805
Répartition des élèves du 1er degré	3,1%	35,1%	38,2%	61,8%	100,0%	7,8%	12,3%	20,1%	79,9%	100,0%
Nombre moyen d'élèves par école	154,8	124,9	126,9	87,9	99,6	186,2	168,6	175,1	119,9	128,0

CONTEXTE SOCIO-ECONOMIQUE DES COLLEGES EN EDUCATION PRIO..

Taux de boursiers en fonction des taux de PCS défavorisées - NATIONAL
Tous les collèges public REP+ de métropole et DOM



Taux de boursiers en fonction des taux de PCS défavorisées - CORSE
Tous les collèges publics de l'académie



surligner : ○ CORSE

Appartenance à l'EP

■ REP+

■ REP

■ hors EP

REUSSITE SCOLAIRE

Fluidité des parcours scolaires

	CORSE					Référence académique	NATIONAL						
	EP			Hors EP	Référence nationale		EP			Hors EP			
	REP+	REP	Total	Total			REP+	REP	Total	Total			
2nd degré													
Taux de retard parmi les élèves de 3ème	36,2%	22,7%	23,2%	17,0%	19,8%		32,0%	23,4%	26,2%	14,5%	16,9%		
1er degré													
Taux de retard parmi les entrants en 6ème	28,1%	14,4%	15,6%	10,9%	12,7%		19,2%	15,1%	16,7%	8,6%	10,1%		

Diplôme national du brevet - session 2016

	CORSE					Référence académique	NATIONAL						
	EP			Hors EP	Référence nationale		EP			Hors EP			
	REP+	REP	Total	Total			REP+	REP	Total	Total			
Réussite au bre..													
Taux de réussite au brevet	94,8%	88,5%	88,8%	90,5%	89,7%		76,5%	79,6%	78,6%	87,1%	85,4%		
Taux de réussite parmi les garçons	88,0%	86,8%	86,9%	86,6%	86,7%		70,8%	74,7%	73,5%	83,8%	81,8%		
Taux de réussite parmi les filles	100,0%	90,1%	90,6%	94,4%	92,6%		81,8%	84,4%	83,6%	90,3%	88,9%		

Mentions Bien & Très-Bien

Taux de mentions Bien et Très-Bien	21,8%	33,6%	33,1%	37,1%	35,3%		22,2%	28,1%	26,3%	38,9%	36,6%		
Taux de mentions Bien et Très-Bien parmi les filles	27,3%	37,3%	36,8%	43,3%	40,3%		25,1%	31,6%	29,6%	43,8%	41,1%		

Résultats

Note moyenne à l'écrit du contrôle final	8,8	9,8	9,8	10,2	10,0		8,3	9,2	8,9	11,0	10,6		
	REP+	REP	EP	HEP	TOTAL		REP+	REP	EP	HEP	TOTAL		
Français - note moyenne au contrôle continu	12,7	11,8	11,8	12,1	12,0		10,9	11,2	11,1	11,9	11,7		
Français - note moyenne à l'examen final	10,6	10,5	10,6	11,0	10,8		9,1	10,0	9,7	11,3	11,0		
Mathématiques - note moyenne au contrôle continu	12,3	11,0	11,1	11,1	11,1		10,3	10,6	10,5	11,5	11,3		
Mathématiques - note moyenne à l'examen final	6,8	8,3	8,2	8,7	8,5		6,9	7,8	7,6	9,9	9,5		

Orientation et parcours des élèves

	CORSE					Référence académique	NATIONAL						
	EP			Hors EP	Référence nationale		EP			Hors EP			
	REP+	REP	Total	Total			REP+	REP	Total	Total			
En fin de coll..													
Taux de passage en 2nde GT	61,4%	61,2%	61,2%	69,0%	65,3%		53,0%	58,5%	56,7%	66,9%	64,9%		
Taux de passage en 2nde Pro	42,1%	24,3%	25,0%	20,7%	22,7%		38,2%	31,8%	33,9%	21,4%	23,9%		

Devenir en fin de 2nde GT

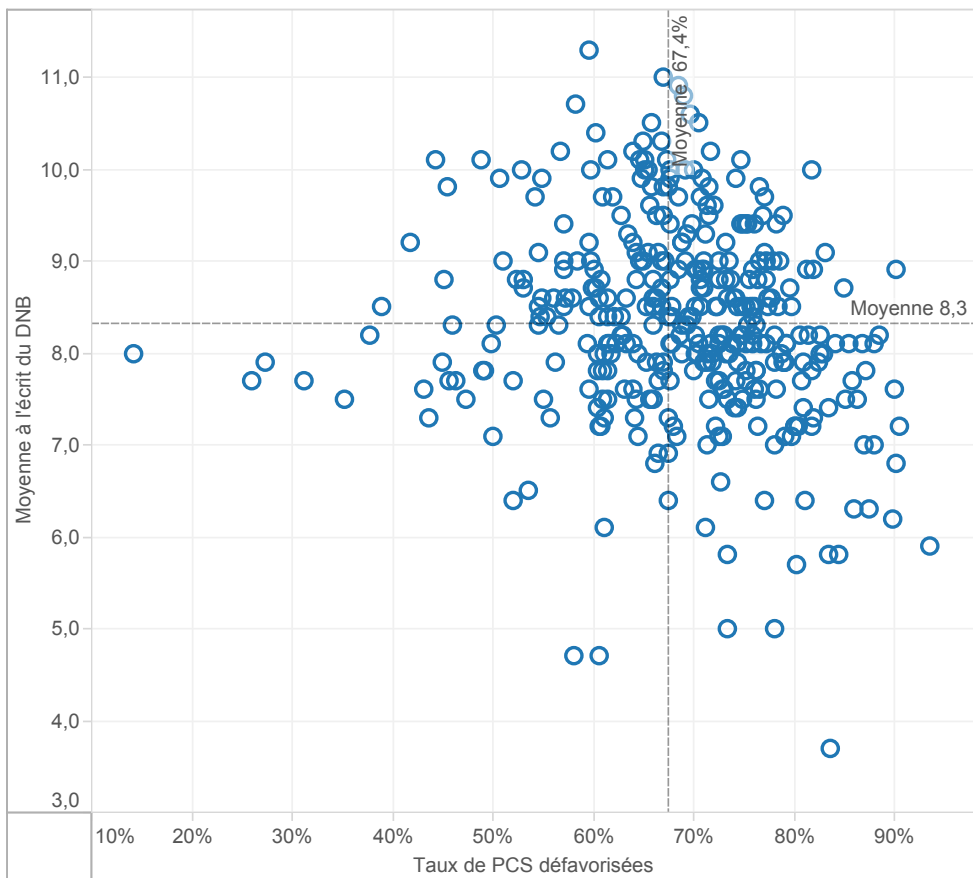
1ère générale	51,6%	65,3%	64,7%	66,3%	65,6%		47,2%	55,4%	53,0%	67,2%	64,8%		
1ère technologique	38,7%	26,1%	26,6%	23,8%	25,0%		36,5%	31,3%	32,8%	23,0%	24,7%		
Redoublement	0,0%	2,5%	2,4%	3,2%	2,9%		6,8%	5,6%	5,9%	4,1%	4,4%		
Autres	9,7%	6,1%	6,3%	6,7%	6,5%		9,5%	7,7%	8,2%	5,7%	6,1%		

Devenir en fin de 2nde Pro

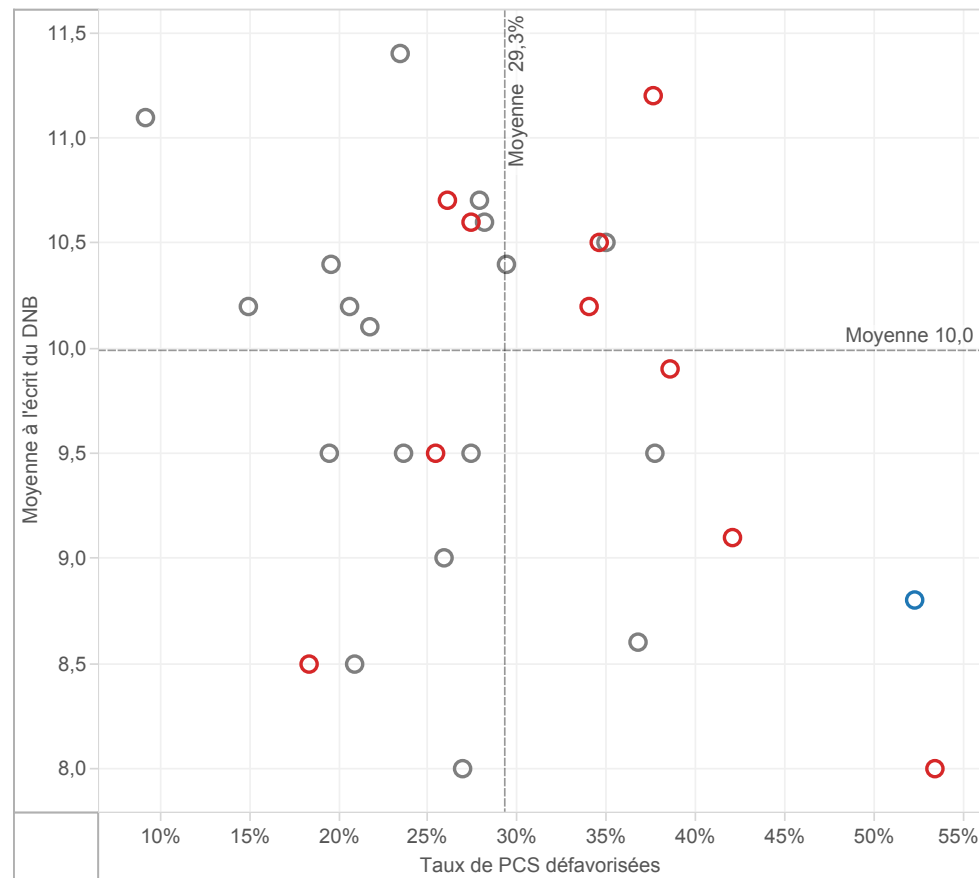
1ère professionnelle	87,5%	88,2%	88,2%	85,6%	87,0%		83,0%	82,9%	83,0%	84,8%	84,3%		
Redoublement	0,0%	1,7%	1,6%	1,5%	1,6%		4,3%	4,2%	4,2%	3,3%	3,6%		
Autres	12,5%	10,0%	10,2%	12,9%	11,4%		12,7%	12,8%	12,8%	11,9%	12,1%		

FOCUS SUR LA REUSSITE AU DNB DES COLLEGES EP DE L'ACADEMIE ..

Moyenne à l'écrit du DNB en fonction des taux de PCS défavorisées -NATIONAL
Tous les collèges publics ECLAIR de métropole et DOM



Moyenne à l'écrit du DNB en fonction des taux de PCS défavorisées - CORSE
Tous les collèges publics de l'académie



surligner : ○ CORSE

Appartenance à l'EP

■ REP+

■ REP

■ hors EP

LEVIERS D'ACTION

Encadrement des élèves

	CORSE				Référence académique	NATIONAL				Référence nationale
	EP			Hors EP		EP			Hors EP	
	REP+	REP	Total	Total		REP+	REP	Total	Total	
2nd degré - Coll..										
Nombre moyen d'élèves par division (E/D)	21,8	24,3	24,2	24,6	24,4	21,3	22,2	21,9	25,0	24,3
Nombre moyen d'élèves par structure (E/S)	20,9	21,7	21,7	22,5	22,1	20,0	20,8	20,5	23,3	22,7
Nombre moyen d'heures hebdomadaires par élève (H/E)	1,46	1,30	1,30	1,26	1,28	1,43	1,33	1,36	1,17	1,21
1er degré										
Nombre moyen d'élèves par classe (E/C)	21,5	22,1	22,1	22,0	22,1	22,3	22,6	22,5	23,8	23,6
Proportion d'élèves de 2 ans dans le préélémentaire	5,1%	4,2%	4,3%	1,7%	2,7%	7,3%	6,2%	6,6%	2,6%	3,4%
Taux de scolarisation des enfants de 2 ans			13,3%	5,7%	8,5%			20,8%	9,9%	11,9%

Moyens humains

	CORSE				Référence académique	NATIONAL				Référence nationale
	EP			Hors EP		EP			Hors EP	
	REP+	REP	Total	Total		REP+	REP	Total	Total	
2nd degré - Coll..										
Proportion d'enseignants non titulaires	11,0%	11,2%	11,2%	12,5%	11,9%	13,4%	8,3%	10,2%	4,2%	5,6%
Proportion d'enseignants de moins de 35 ans	16,0%	13,3%	13,4%	18,7%	16,3%	37,9%	35,7%	36,5%	22,1%	25,5%
Proport. d'enseignants ayant 5 ans et plus d'ancienneté sur leur ..	47,8%	56,5%	56,0%	50,3%	53,0%	34,4%	42,5%	39,6%	54,5%	50,9%
1er degré										
Proport. d'enseignants ayant 5 ans et plus d'ancienneté sur leur ..	53,3%	49,3%	49,7%	44,0%	46,2%	34,7%	35,4%	35,1%	43,2%	41,4%

Surencadrement Programme 140 (1er degré - Public)

Nombre d'ETP supplémentaires	3	6	8
Nombre d'ETP supplémentaires pour 1 000 élèves	4	1	1

4 351	5 188	9 539
10	8	9

Surencadrement Programme 141 (2nd degré - Public) e..

Nombre d'ETP supplémentaires	7	14	21
Nombre d'ETP supplémentaires pour 1 000 élèves	33	3	4

3 015	2 483	5 498
17	7	10

Surencadrement Programme 230 (Vie de l'élève) en co..

Nombre d'ETP supplémentaires (CPE et AED)	2	5	6
Nombre d'ETP supplémentaires pour 1 000 élèves	7	1	1

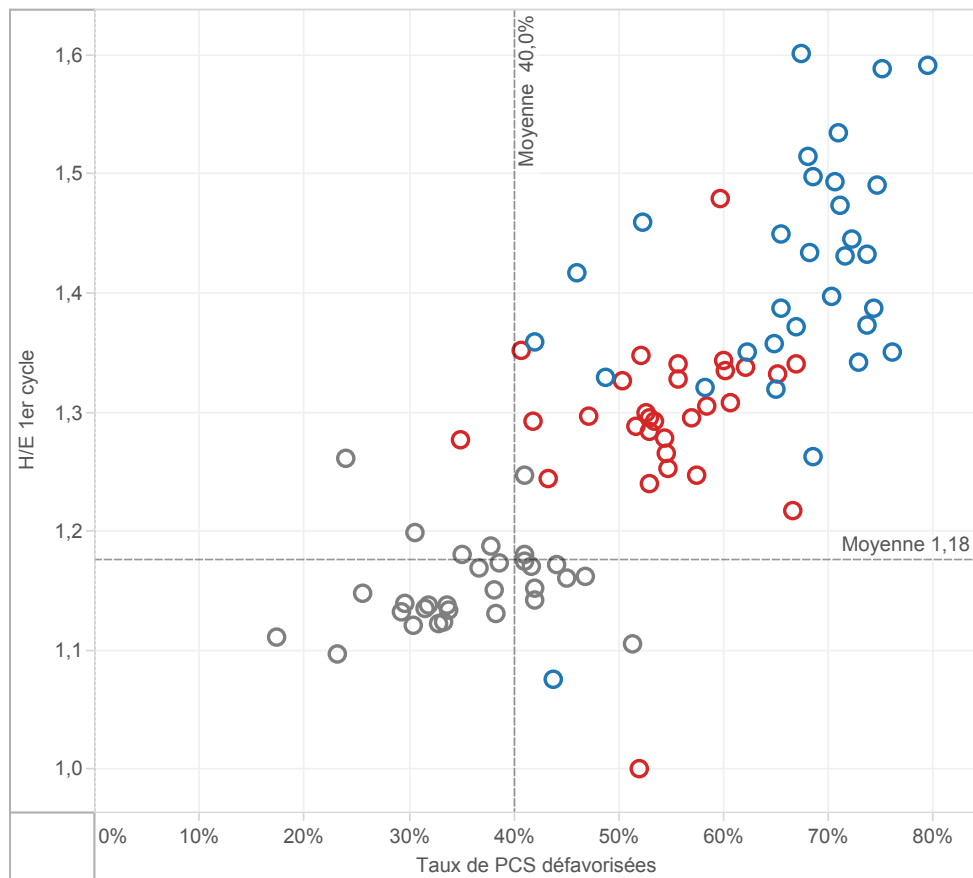
1 558	1 371	3 307
9	4	6

Offres éducatives au collège : exemple des langues

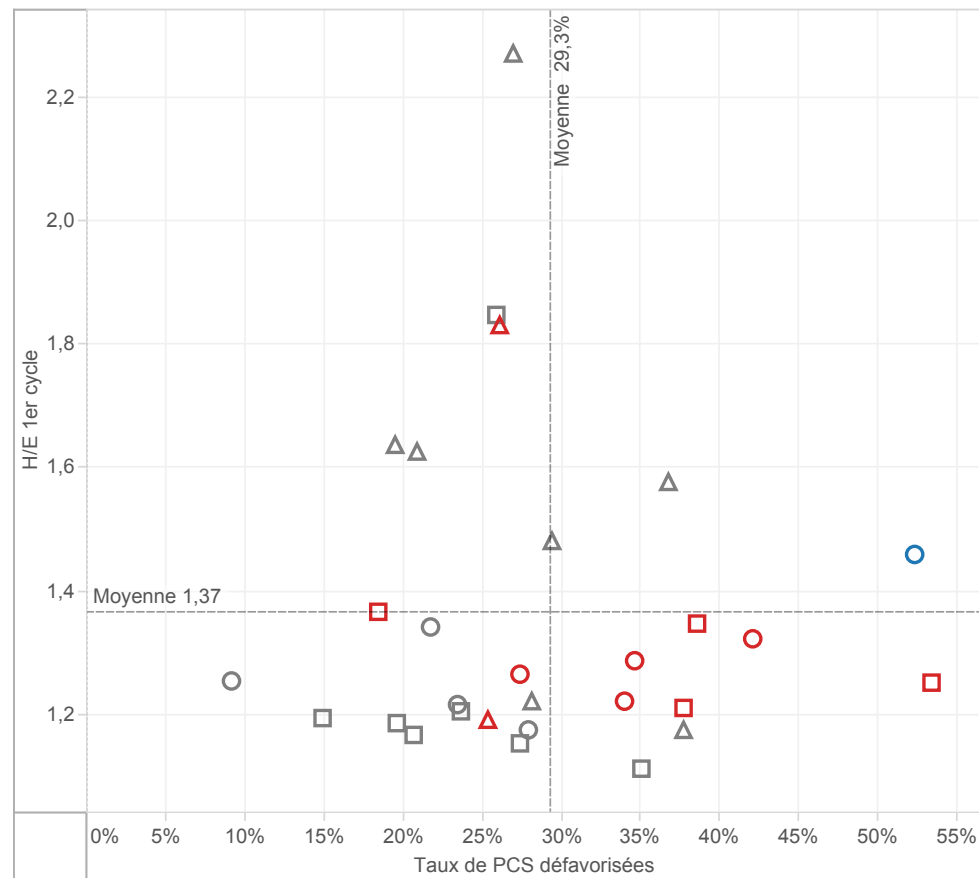
	CORSE				Référence académique	NATIONAL				Référence nationale
	EP			Hors EP		EP			Hors EP	
	REP+	REP	Total	Total		REP+	REP	Total	Total	
Proportion d'élèves inscrits en sections européennes et internat..	0,0%	0,5%	0,5%	1,4%	1,0%	0,3%	0,4%	0,3%	1,0%	0,9%
Proportion d'élèves inscrits en 6ème bilangues	101,6%	3,5%	8,3%	5,0%	6,5%	12,3%	12,2%	12,3%	11,6%	11,7%
Proportion d'élèves apprenant les langues rares	82,1%	78,9%	79,0%	95,0%	87,7%	8,5%	6,5%	7,1%	6,7%	6,8%
Proportion d'élèves suivant des cours de latin-grec	4,5%	5,8%	5,7%	10,1%	8,2%	9,3%	13,0%	11,8%	17,9%	16,7%

MOYENS EN COLLEGE

H/E 1er cycle en fonction des taux de PCS défavorisées - NATIONAL
par académie dans les collèges publics



H/E 1er cycle en fonction des taux de PCS défavorisées - CORSE
par collège public de l'académie



surligner : ○ AIX-MARS..
○ AMIENS

Appartenance à l'EP

■ REP+

■ REP

■ hors EP

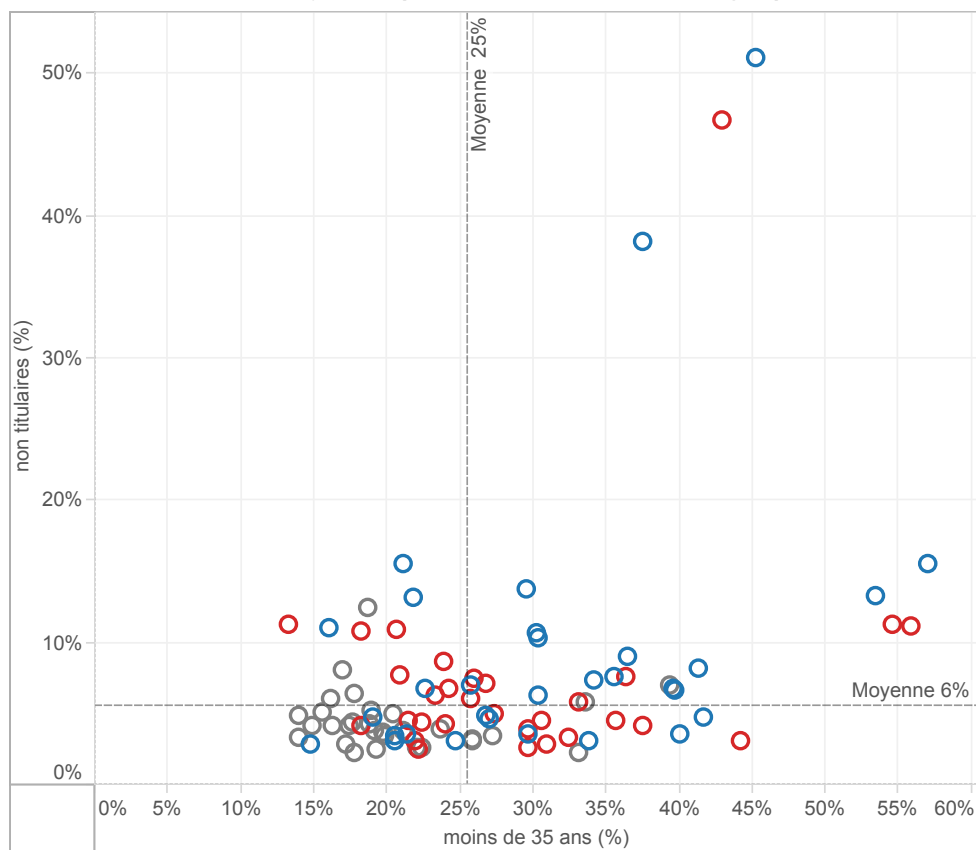
▲ Collège rural

■ Collège intermédiaire

○ Collège urbain

CARACTERISTIQUES DES EQUIPES ENSEIGNANTES EN COLLEGE

Taux d'enseignants non titulaires en fonction du taux d'enseignants âgés de moins de 35 ans
NATIONAL - Moyennes par académie dans les collèges publics



surligner : ○ CORSE

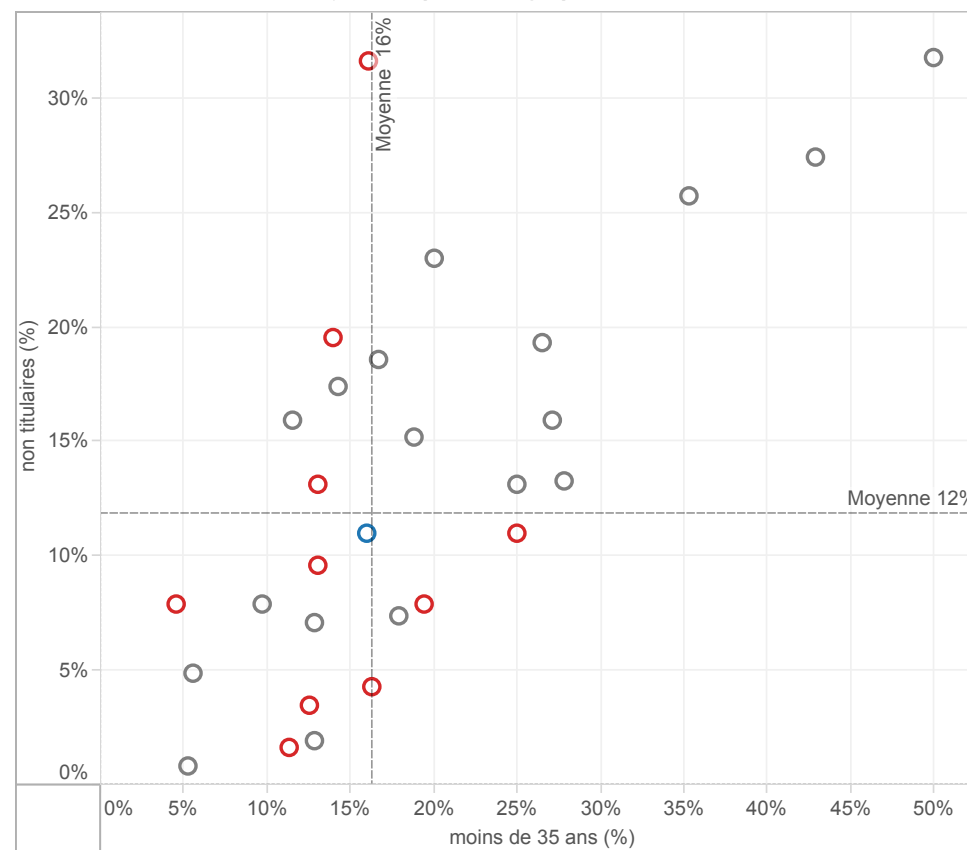
Appartenance à l'EP

■ REP+

■ REP

■ hors EP

Taux d'enseignants non titulaires en fonction du taux d'enseignants âgés de moins de 35 ans
CORSE - Moyennes par collège public de l'académie



surligner : ○ CORSE

Appartenance à l'EP

■ REP+

■ REP

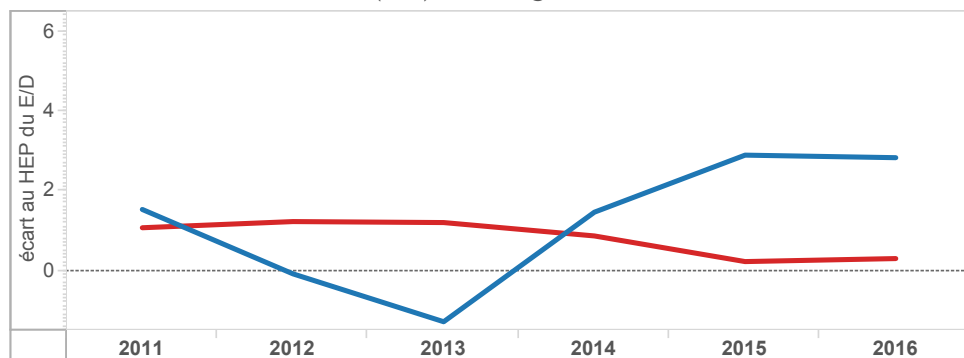
■ hors EP

EVOLUTION DES ECARTS ENTRE EP ET HORS EP EN COLLEGE

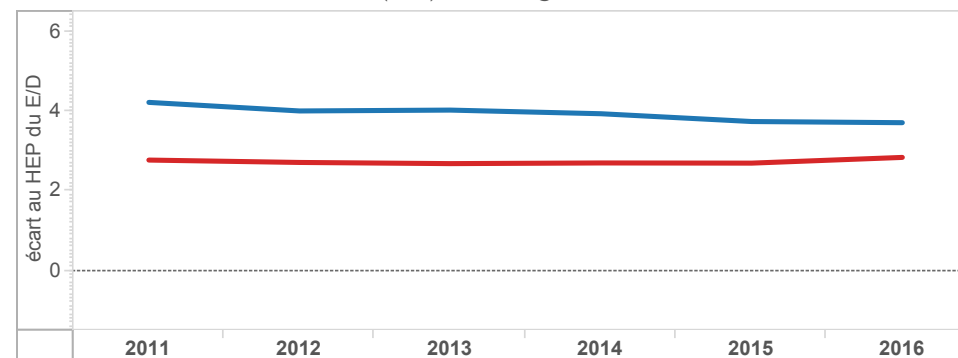
Académie
CORSE

■ ECLAIR(2011 à 2013) ECLAIR & REP+(2014) REP+(2015-.. ■ RRS(2011 à 2014) REP (2015)

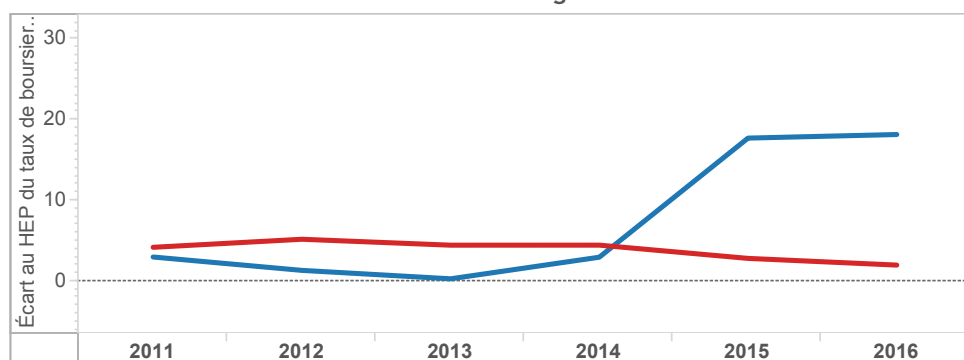
Écart des taux d'encadrement (E/D) au collège entre hors EP et EP - CORSE



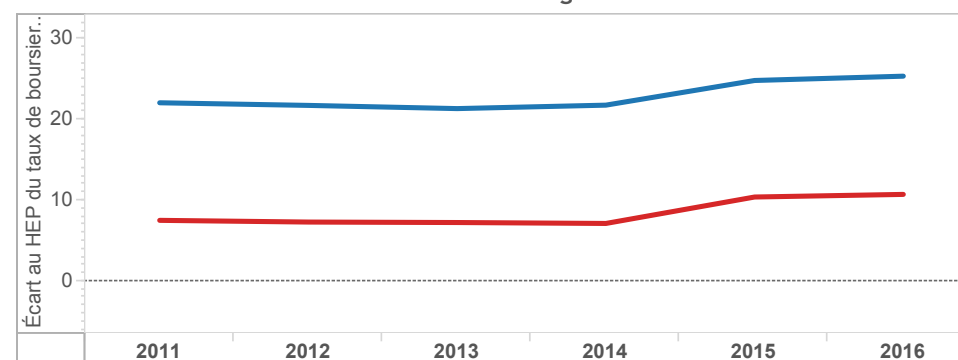
Écart des taux d'encadrement (E/D) au collège entre hors EP et EP - NATIONAL



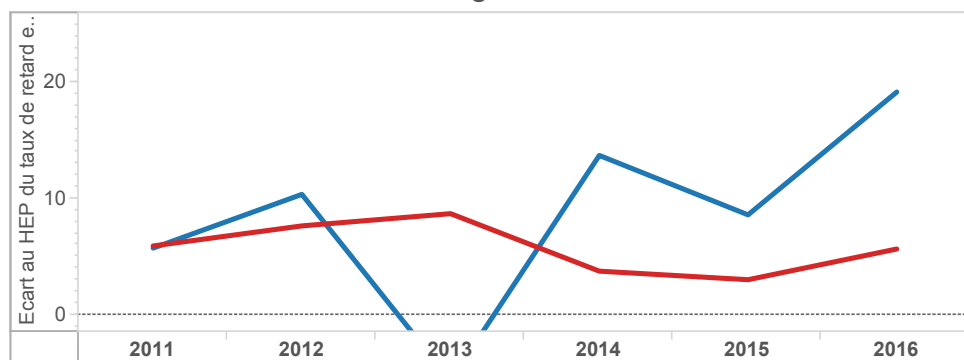
Écart des taux de boursiers de taux 3 au collège entre EP et hors EP - CORSE



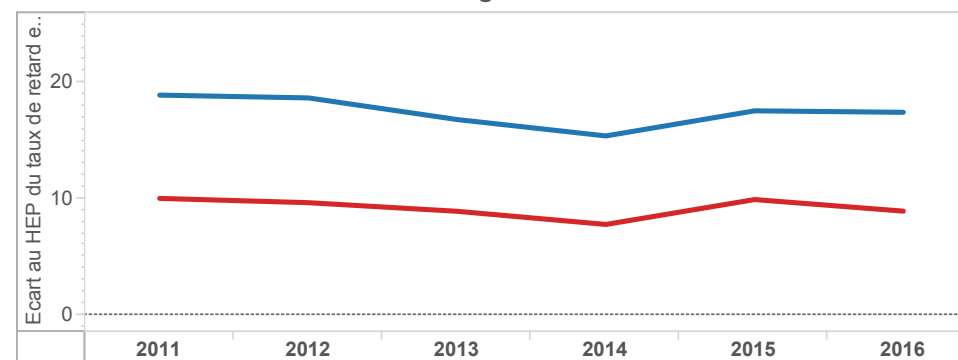
Écart des taux de boursiers de taux 3 au collège entre EP et hors EP - NATIONAL



Écart des taux de retard en 3e au collège entre EP et hors EP - CORSE



Écart des taux de retard en 3e au collège entre EP et hors EP - NATIONAL

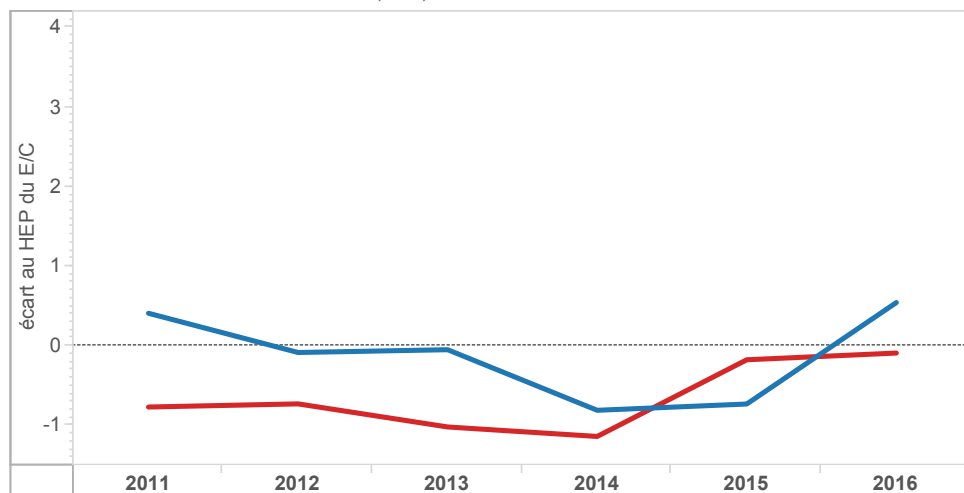


EVOLUTION DES ECARTS ENTRE EP ET HORS EP DANS LE 1er DEGRE

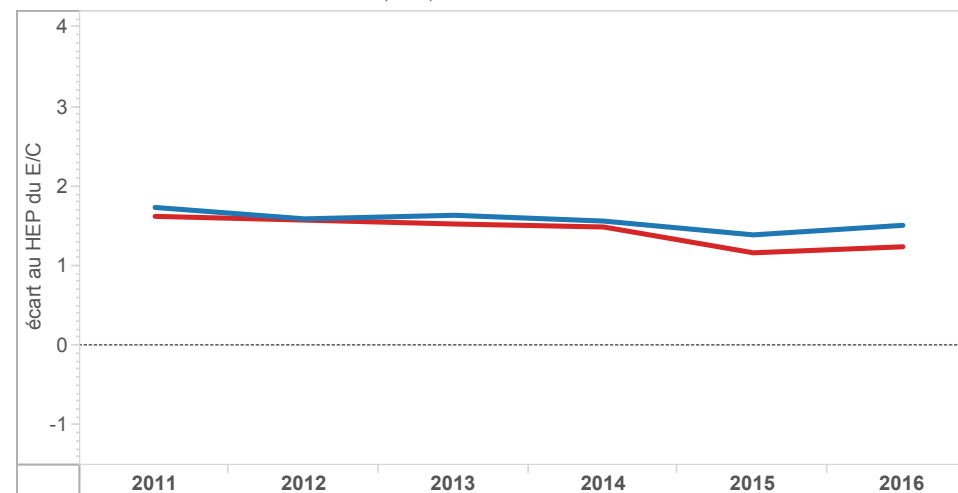
Académie
CORSE

ECLAIR(2011 à 2013) ECLAIR & REP+(2014) REP+(2015-.. RRS(2011 à 2014) REP (2015)

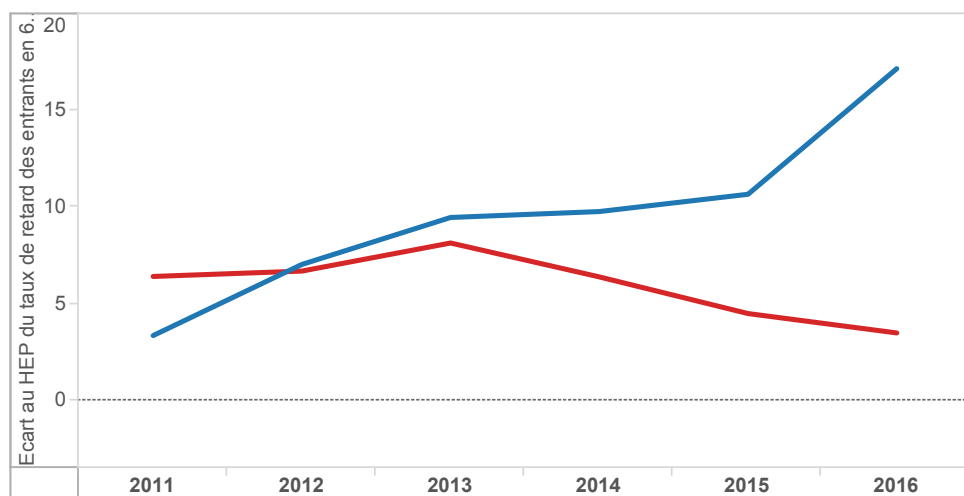
Écart des taux d'encadrement (E/C) à l'école entre hors EP et EP - CORSE



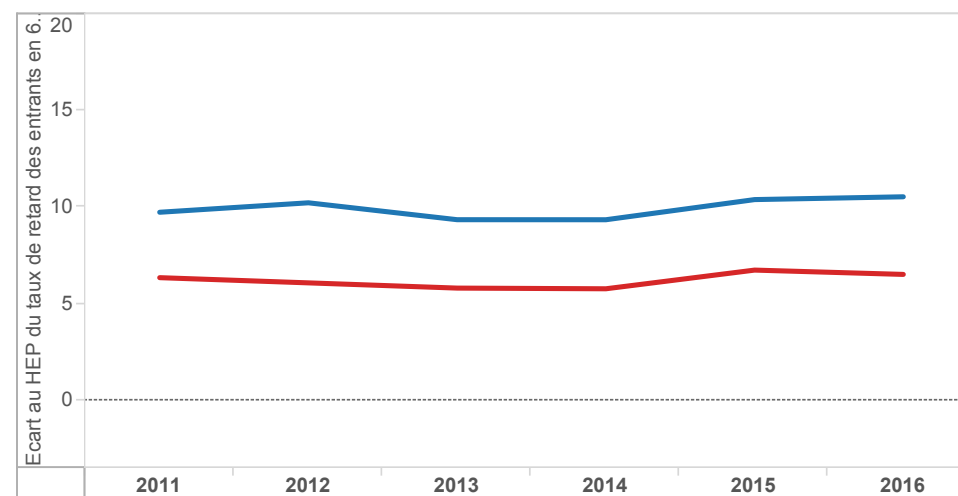
Écart des taux d'encadrement (E/C) à l'école entre hors EP et EP - NATIONAL



Écart des taux de retard des entrants en 6ème entre EP et hors EP - CORSE



Écart des taux de retard des entrants en 6ème entre EP et hors EP - NATIONAL



ELEMENTS DE COUTS

Coût spécifique à l'éducation prioritaire	CORSE		
	REP+	REP	EP
Coût spécifique global en euros	988 096	3 336 184	4 323 415
Coût spécifique en euros par élève	1 020	240	291

NATIONAL		
REP+	REP	EP
643 517 236	651 752 194	#####
1 076	635	802

dont : Coût spécifique sur le programme 140 (1er degré-Public)

	REP+	REP	EP
Coût spécifique global en euros	360 535	1 169 815	1 529 485
Coût spécifique en euros par élève	480	136	163

343 477 955	386 157 975	727 977 409
795	567	654

Coût spécifique sur le programme 141 (2nd degré-Public) en collège

	REP+	REP	EP
Coût spécifique global en euros	582 761	2 112 044	2 694 805
Coût spécifique en euros par élève	2 673	400	490

192 928 270	140 918 045	333 846 316
1 085	389	619

Coût spécifique sur le programme 230 (Vie de l'élève) en collège

	REP+	REP	EP
Coût spécifique global en euros	44 800	54 326	99 126
Coût spécifique en euros par élève	206	10	18

51 520 085	45 707 722	107 264 815
310	132	209

Coûts sur la masse salariale des enseignants

En collège	CORSE				Référence académique	NATIONAL				Référence nationale
	EP			Hors EP		EP			Hors EP	
	REP+	REP	Total	Total		REP+	REP	Total	Total	
Coût moyen par élève en euros	7 479	5 245	5 334	4 942	5 121	5 549	4 912	5 122	4 605	4 713
Coût moyen d'un enseignant en euros	69 363	66 797	66 935	64 413	65 592	64 459	64 168	64 272	65 375	65 121

Calculs effectués sur l'année budgétaire 2016

Pour informatio..

Coût moyen
annuel par
élève des
programmes 1..

1er degré public : 3 694 €

2nd degré public : 7 118 €

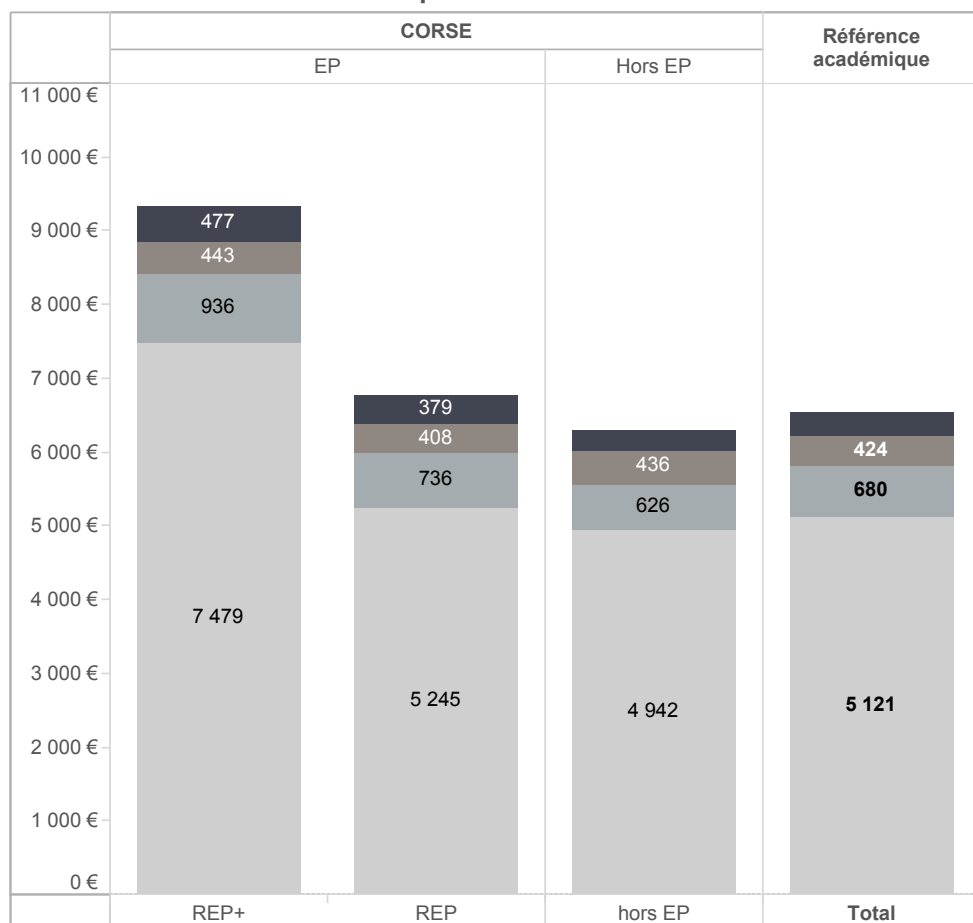
Vie de l'élève : 1 096 €

MOYENS EN COLLEGE (2)

Coût moyen par élève

- Fonctions éducatives (AED)
- Education, santé, social
- Encadrement, administration et financi..
- Enseignement/formation

Moyennes académiques suivant les fonctions exercées par les personnels



Moyennes nationales suivant les fonctions exercées par les personnels

