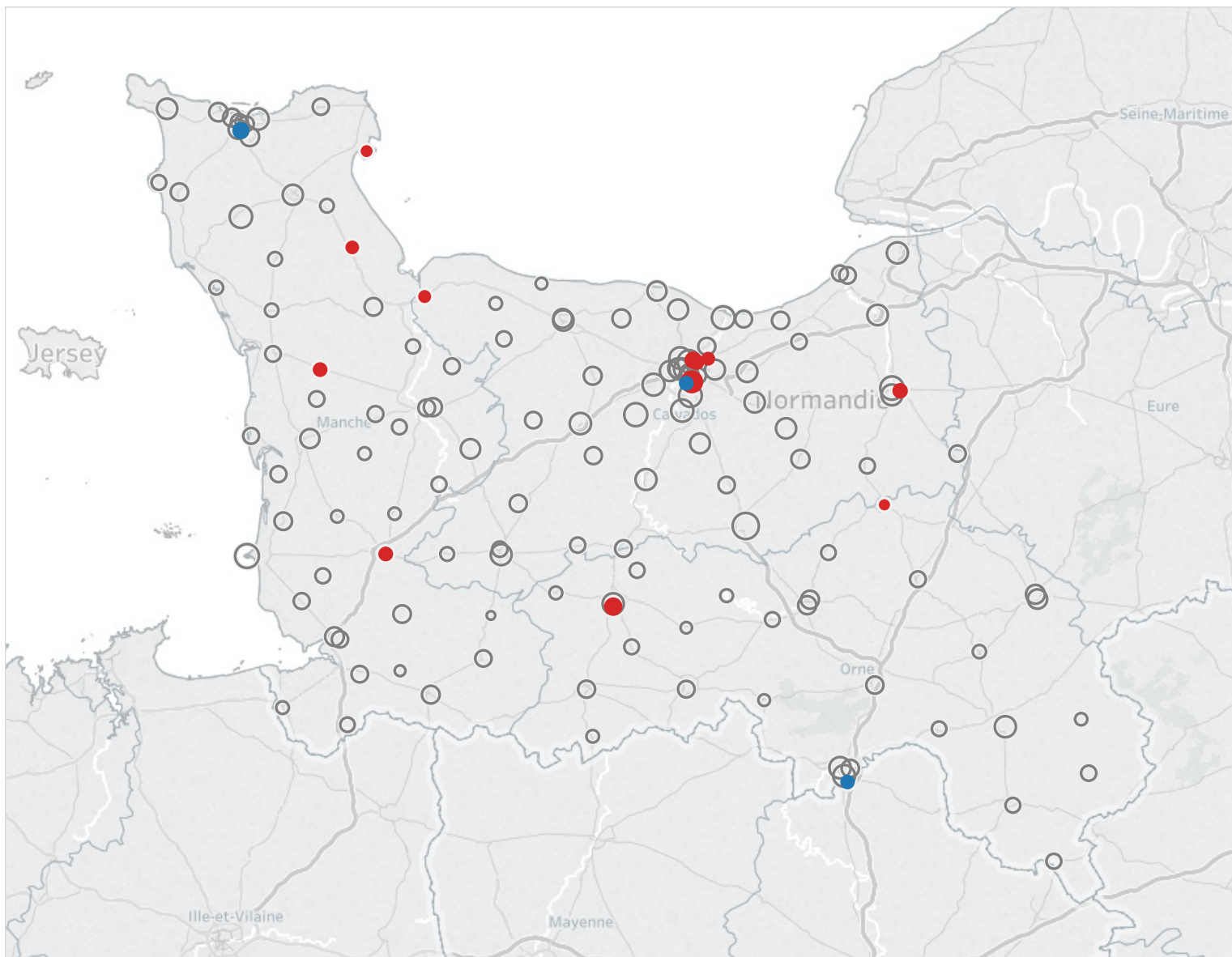


CARTE DES COLLEGES EN EDUCATION PRIORITAIRE

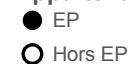
Académie CAEN



Effectif d'élèves



Appartenance à l'EP



Appartenance à l'EP



COMPOSITION DE L'EDUCATION PRIORITAIRE

Contexte social

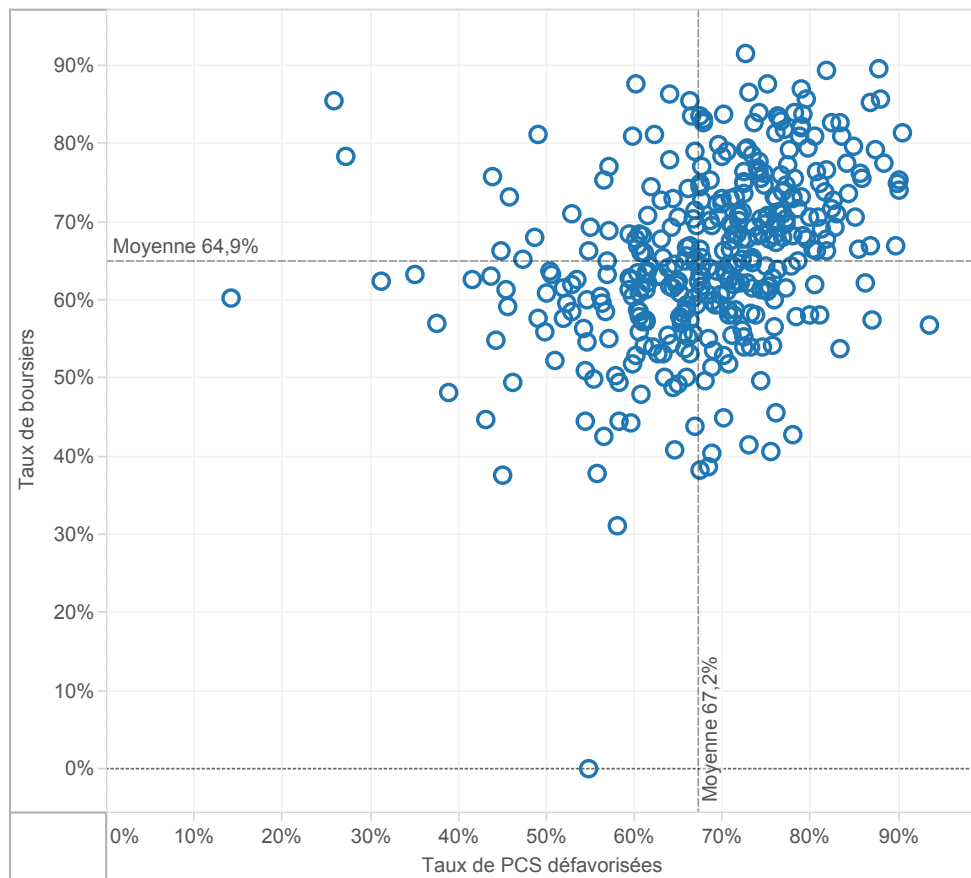
	CAEN				Référence académiqu e	NATIONAL				Référence nationale
	EP			Hors EP		EP			Hors EP	
	REP+	REP	Total	Total		REP+	REP	Total	Total	
2nd degré										
Proportion d'élèves issus de PCS défavorisées au collège	68,0%	59,7%	61,3%	41,1%	42,7%	67,2%	55,6%	59,4%	34,9%	40,0%
Proportion de boursiers au collège	62,0%	47,5%	50,4%	25,6%	27,6%	64,9%	46,5%	52,5%	23,4%	29,5%
Proportion de boursiers de taux 3 au collège	29,1%	15,7%	18,4%	6,0%	7,0%	31,8%	17,2%	22,0%	6,4%	9,7%
1er degré										
Proportion d'élèves entrant en 6ème issus de PCS défavorisées	76,5%	57,7%	61,3%	38,4%	39,8%	62,6%	54,2%	57,5%	32,5%	37,1%

Poids de l'EP

	CAEN				Référence académiqu e	NATIONAL				Référence nationale
	EP			Hors EP		EP			Hors EP	
	REP+	REP	Total	Total		REP+	REP	Total	Total	
dans le 2nd degré										
Nombre de collèges	3	12	15	130	145	364	731	1 095	4 200	5 295
Répartition des collèges	2,1%	8,3%	10,3%	89,7%	100,0%	6,9%	13,8%	20,7%	79,3%	100,0%
Effectif d'élèves des collèges	865	3 422	4 287	49 180	53 467	177 787	361 873	539 660	2 040 778	2 580 438
Répartition des élèves des collèges	1,6%	6,4%	8,0%	92,0%	100,0%	6,9%	14,0%	20,9%	79,1%	100,0%
Nombre moyen d'élèves par collège	288,3	285,2	285,8	378,3	368,7	488,4	495,0	492,8	485,9	487,3
Répartition suivant leur collège de destination des élèves de 6ème provenant d'une école en EP	16,9%	63,6%	80,5%	19,5%	100,0%	33,1%	53,1%	86,2%	13,8%	100,0%
Proportion d'élèves en SEGPA	5,0%	4,2%	4,4%	3,0%	3,1%	6,3%	4,9%	5,4%	2,4%	3,1%
dans le 1er degré										
Nombre d'écoles	10	46	56	896	952	2 470	4 267	6 737	39 140	45 877
Répartition des écoles	1,1%	4,8%	5,9%	94,1%	100,0%	5,4%	9,3%	14,7%	85,3%	100,0%
Effectif d'élèves du 1er degré	1 774	6 314	8 088	106 276	114 364	459 890	719 588	1 179 478	4 693 327	5 872 805
Répartition des élèves du 1er degré	1,6%	5,5%	7,1%	92,9%	100,0%	7,8%	12,3%	20,1%	79,9%	100,0%
Nombre moyen d'élèves par école	177,4	137,3	144,4	118,6	120,1	186,2	168,6	175,1	119,9	128,0

CONTEXTE SOCIO-ECONOMIQUE DES COLLEGES EN EDUCATION PRIO..

Taux de boursiers en fonction des taux de PCS défavorisées - NATIONAL
Tous les collèges public REP+ de métropole et DOM



Taux de boursiers en fonction des taux de PCS défavorisées - CAEN
Tous les collèges publics de l'académie



surligner : ○ CAEN

Appartenance à l'EP

■ REP+

■ REP

■ hors EP

REUSSITE SCOLAIRE

Fluidité des parcours scolaires

	CAEN					Référence académique	NATIONAL						
	EP			Hors EP	EP			Hors EP	Référence nationale				
	REP+	REP	Total	Total	REP+		REP	Total		Total			
2nd degré													
Taux de retard parmi les élèves de 3ème	23,6%	18,4%	19,5%	13,7%	14,1%	32,0%	23,4%	26,2%	14,5%	16,9%			
1er degré													
Taux de retard parmi les entrants en 6ème	11,7%	10,3%	10,6%	7,6%	7,8%	19,2%	15,1%	16,7%	8,6%	10,1%			

Diplôme national du brevet - session 2016

	CAEN					Référence académique	NATIONAL				
	EP			Hors EP	EP			Hors EP	Référence nationale		
	REP+	REP	Total	Total	REP+		REP	Total		Total	
Taux de réussite au brevet	75,3%	78,7%	78,0%	86,1%	85,5%	76,5%	79,6%	78,6%	87,1%	85,4%	
Taux de réussite parmi les garçons	71,8%	71,1%	71,3%	82,7%	81,8%	70,8%	74,7%	73,5%	83,8%	81,8%	
Taux de réussite parmi les filles	79,0%	85,6%	84,2%	89,3%	88,9%	81,8%	84,4%	83,6%	90,3%	88,9%	

Mentions Bien & Très-Bien

Taux de mentions Bien et Très-Bien	24,1%	30,5%	29,2%	39,0%	38,3%	22,2%	28,1%	26,3%	38,9%	36,6%
Taux de mentions Bien et Très-Bien parmi les filles	34,9%	37,7%	37,2%	43,8%	43,3%	25,1%	31,6%	29,6%	43,8%	41,1%

Résultats

Note moyenne à l'écrit du contrôle final	8,8	9,5	9,3	11,3	11,1	8,3	9,2	8,9	11,0	10,6
	REP+	REP	EP	HEP	TOTAL	REP+	REP	EP	HEP	TOTAL
Français - note moyenne au contrôle continu	11,7	11,4	11,5	11,7	11,7	10,9	11,2	11,1	11,9	11,7
Français - note moyenne à l'examen final	9,1	9,5	9,4	11,1	11,0	9,1	10,0	9,7	11,3	11,0
Mathématiques - note moyenne au contrôle continu	9,5	10,6	10,4	11,5	11,4	10,3	10,6	10,5	11,5	11,3
Mathématiques - note moyenne à l'examen final	6,7	8,1	7,8	10,2	10,1	6,9	7,8	7,6	9,9	9,5

Orientation et parcours des élèves

	CAEN					Référence académique	NATIONAL						
	EP			Hors EP	EP			Hors EP	Référence nationale				
	REP+	REP	Total	Total	REP+		REP	Total		Total			
En fin de coll..													
Taux de passage en 2nde GT	51,8%	55,9%	55,1%	63,3%	62,6%	53,0%	58,5%	56,7%	66,9%	64,9%			
Taux de passage en 2nde Pro	36,7%	26,2%	28,4%	21,0%	21,6%	38,2%	31,8%	33,9%	21,4%	23,9%			

Devenir en fin de 2nde GT

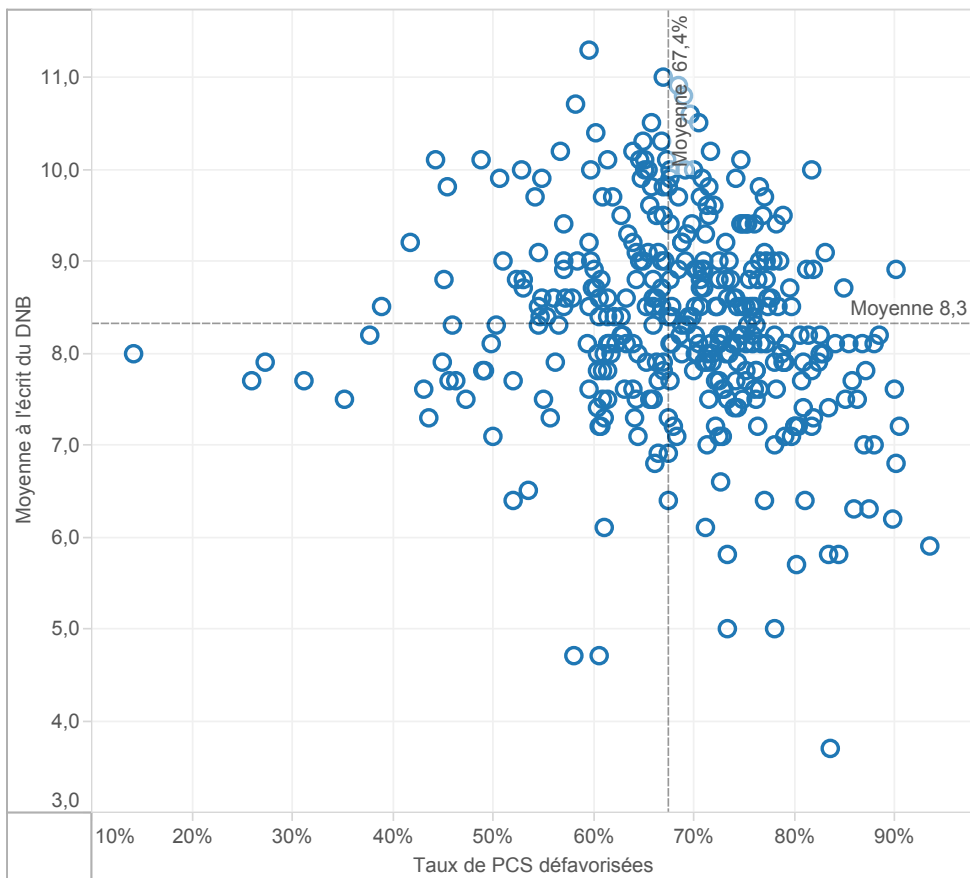
1ère générale	47,9%	57,1%	55,1%	67,4%	66,5%	47,2%	55,4%	53,0%	67,2%	64,8%
1ère technologique	32,2%	25,1%	26,7%	22,5%	22,8%	36,5%	31,3%	32,8%	23,0%	24,7%
Redoublement	8,3%	6,8%	7,2%	3,6%	3,9%	6,8%	5,6%	5,9%	4,1%	4,4%
Autres	11,6%	11,0%	11,1%	6,4%	6,7%	9,5%	7,7%	8,2%	5,7%	6,1%

Devenir en fin de 2nde Pro

1ère professionnelle	82,2%	78,5%	79,5%	84,9%	84,4%	83,0%	82,9%	83,0%	84,8%	84,3%
Redoublement	4,1%	3,0%	3,3%	2,7%	2,8%	4,3%	4,2%	4,2%	3,3%	3,6%
Autres	13,7%	18,5%	17,2%	12,4%	12,9%	12,7%	12,8%	12,8%	11,9%	12,1%

FOCUS SUR LA REUSSITE AU DNB DES COLLEGES EP DE L'ACADEMIE ..

Moyenne à l'écrit du DNB en fonction des taux de PCS défavorisées -NATIONAL
Tous les collèges publics ECLAIR de métropole et DOM



Moyenne à l'écrit du DNB en fonction des taux de PCS défavorisées - CAEN
Tous les collèges publics de l'académie



surligner : ○ CAEN

Appartenance à l'EP

■ REP+

■ REP

■ hors EP

LEVIERS D'ACTION

Encadrement des élèves

	CAEN				Référence académique	NATIONAL				Référence nationale
	EP			Hors EP		EP			Hors EP	
	REP+	REP	Total	Total		REP+	REP	Total	Total	
2nd degré - Coll..										
Nombre moyen d'élèves par division (E/D)	19,2	20,0	19,8	24,3	23,9	21,3	22,2	21,9	25,0	24,3
Nombre moyen d'élèves par structure (E/S)	18,4	19,2	19,0	22,7	22,3	20,0	20,8	20,5	23,3	22,7
Nombre moyen d'heures hebdomadaires par élève (H/E)	1,59	1,51	1,53	1,21	1,23	1,43	1,33	1,36	1,17	1,21
1er degré										
Nombre moyen d'élèves par classe (E/C)	20,9	20,7	20,7	22,7	22,6	22,3	22,6	22,5	23,8	23,6
Proportion d'élèves de 2 ans dans le préélémentaire	12,7%	9,2%	10,0%	4,4%	4,8%	7,3%	6,2%	6,6%	2,6%	3,4%
Taux de scolarisation des enfants de 2 ans			34,4%	16,0%	17,2%			20,8%	9,9%	11,9%

Moyens humains

	CAEN				Référence académique	NATIONAL				Référence nationale
	EP			Hors EP		EP			Hors EP	
	REP+	REP	Total	Total		REP+	REP	Total	Total	
2nd degré - Coll..										
Proportion d'enseignants non titulaires	3,4%	3,1%	3,2%	2,3%	2,4%	13,4%	8,3%	10,2%	4,2%	5,6%
Proportion d'enseignants de moins de 35 ans	20,5%	21,9%	21,6%	17,7%	18,1%	37,9%	35,7%	36,5%	22,1%	25,5%
Proport. d'enseignants ayant 5 ans et plus d'ancienneté sur leur ..	40,7%	48,7%	46,8%	60,3%	58,9%	34,4%	42,5%	39,6%	54,5%	50,9%
1er degré										
Proport. d'enseignants ayant 5 ans et plus d'ancienneté sur leur ..	28,3%	23,3%	24,4%	44,1%	42,4%	34,7%	35,4%	35,1%	43,2%	41,4%

Surencadrement Programme 140 (1er degré - Public)

Nombre d'ETP supplémentaires	26	59	85
Nombre d'ETP supplémentaires pour 1 000 élèves	15	10	11

4 351	5 188	9 539
10	8	9

Surencadrement Programme 141 (2nd degré - Public) e..

Nombre d'ETP supplémentaires	32	76	109
Nombre d'ETP supplémentaires pour 1 000 élèves	38	22	25

3 015	2 483	5 498
17	7	10

Surencadrement Programme 230 (Vie de l'élève) en co..

Nombre d'ETP supplémentaires (CPE et AED)	11	18	29
Nombre d'ETP supplémentaires pour 1 000 élèves	13	5	7

1 558	1 371	3 307
9	4	6

Offres éducatives au collège : exemple des langues

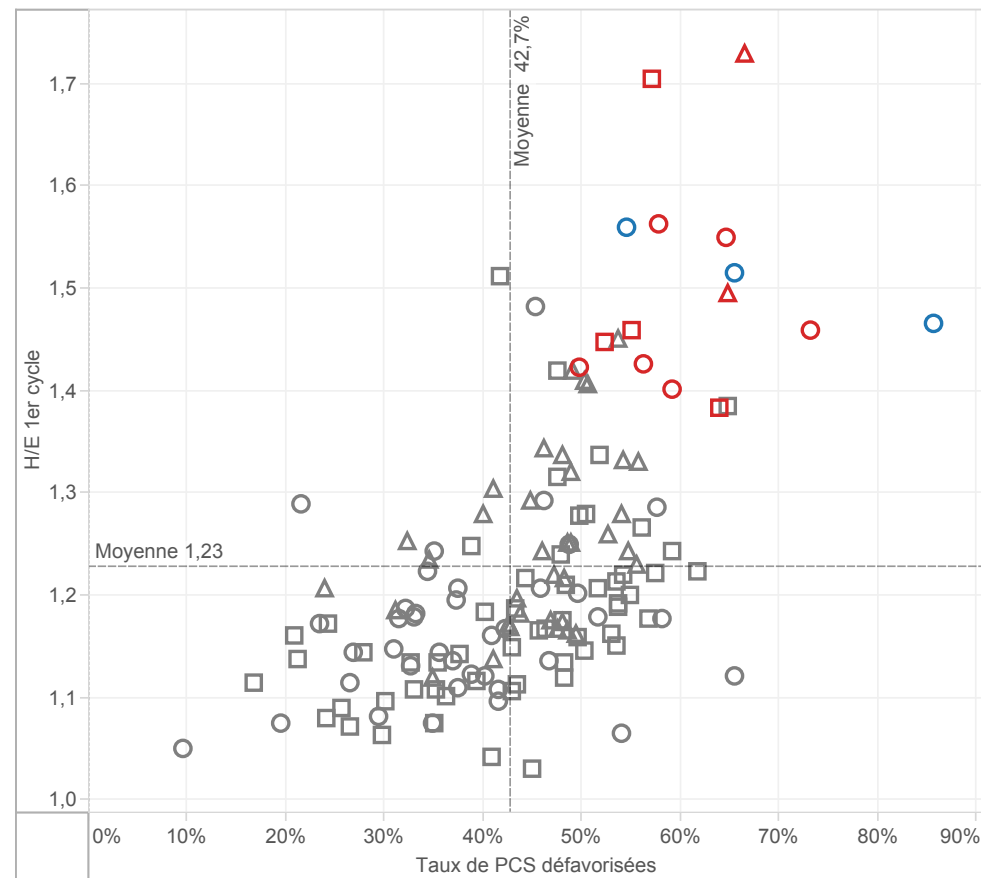
	CAEN				Référence académique	NATIONAL				Référence nationale
	EP			Hors EP		EP			Hors EP	
	REP+	REP	Total	Total		REP+	REP	Total	Total	
Proportion d'élèves inscrits en sections européennes et internat..	0,0%	0,0%	0,0%	0,1%	0,1%	0,3%	0,4%	0,3%	1,0%	0,9%
Proportion d'élèves inscrits en 6ème bilangues	10,0%	6,0%	6,9%	1,4%	1,9%	12,3%	12,2%	12,3%	11,6%	11,7%
Proportion d'élèves apprenant les langues rares	16,3%	3,2%	5,9%	3,6%	3,8%	8,5%	6,5%	7,1%	6,7%	6,8%
Proportion d'élèves suivant des cours de latin-grec	17,2%	18,2%	18,0%	21,3%	21,0%	9,3%	13,0%	11,8%	17,9%	16,7%

MOYENS EN COLLEGE

H/E 1er cycle en fonction des taux de PCS défavorisées - NATIONAL
par académie dans les collèges publics



H/E 1er cycle en fonction des taux de PCS défavorisées - CAEN
par collège public de l'académie



surligner : ○ AIX-MARS..
○ AMIENS

Appartenance à l'EP

■ REP+

■ REP

■ hors EP

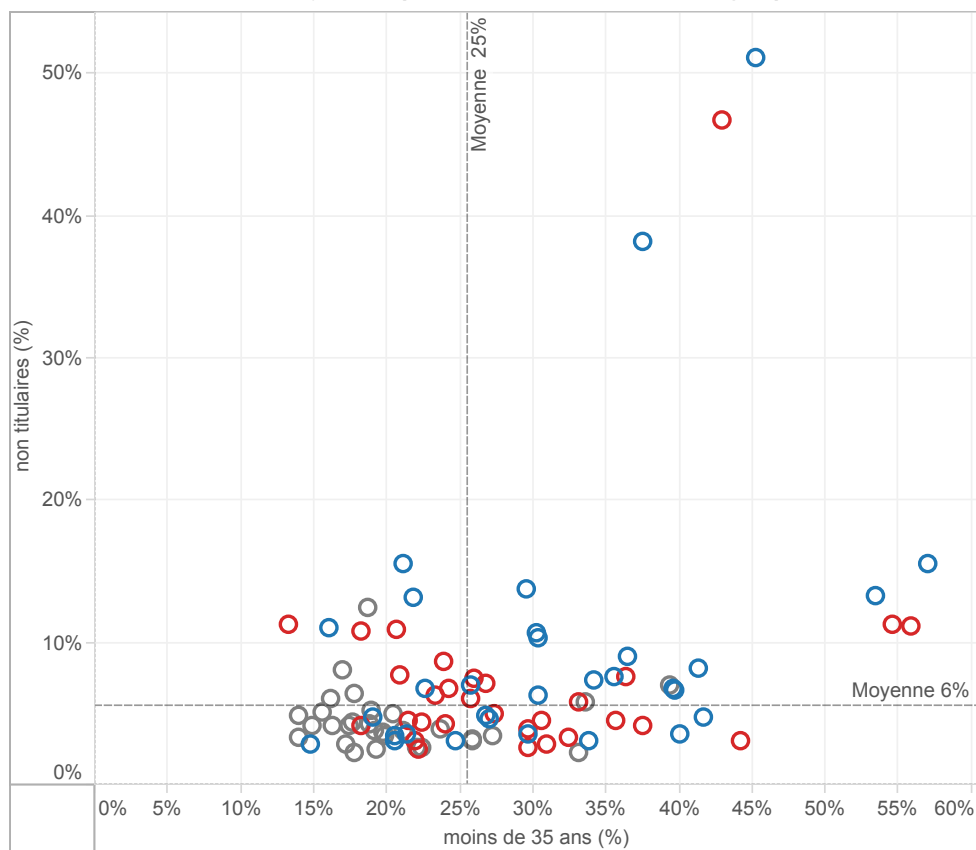
▲ Collège rural

■ Collège intermédiaire

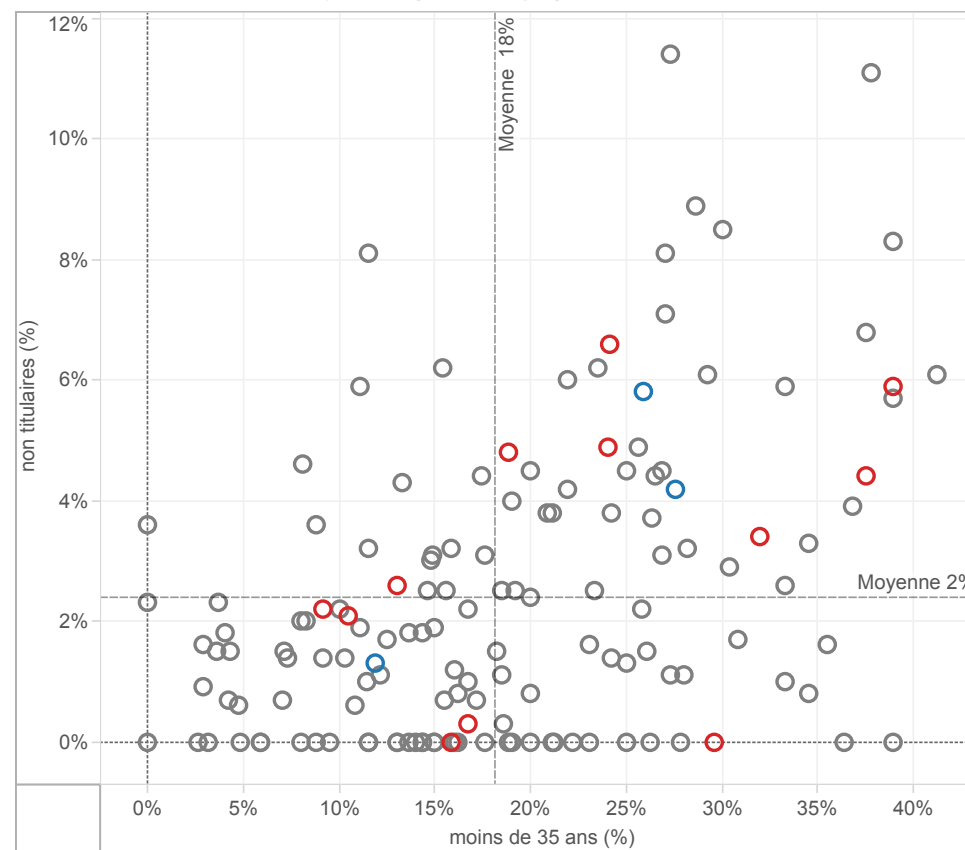
○ Collège urbaine

CARACTERISTIQUES DES EQUIPES ENSEIGNANTES EN COLLEGE

Taux d'enseignants non titulaires en fonction du taux d'enseignants âgés de moins de 35 ans
NATIONAL - Moyennes par académie dans les collèges publics



Taux d'enseignants non titulaires en fonction du taux d'enseignants âgés de moins de 35 ans
CAEN - Moyennes par collège public de l'académie



surligner : ○ CAEN

Appartenance à l'EP

■ REP+

■ REP

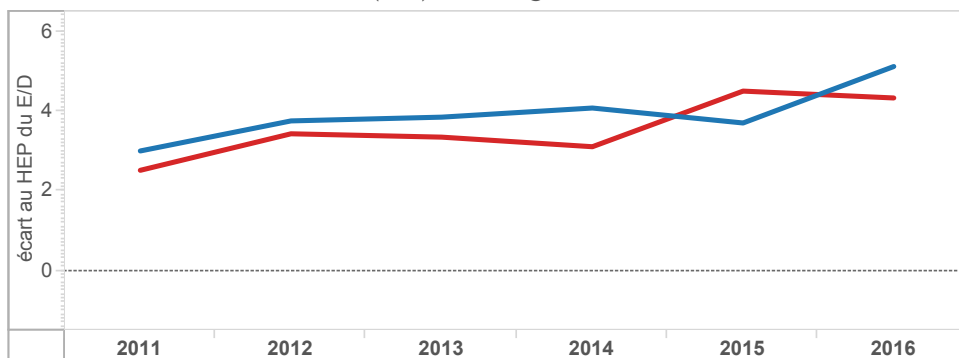
■ hors EP

EVOLUTION DES ECARTS ENTRE EP ET HORS EP EN COLLEGE

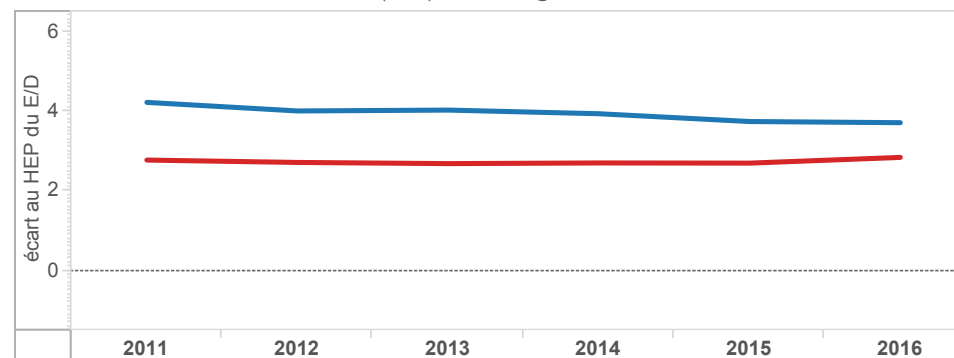
Académie
CAEN

ECLAIR(2011 à 2013) ECLAIR & REP+(2014) REP+(2015-.. RRS(2011 à 2014) REP (2015)

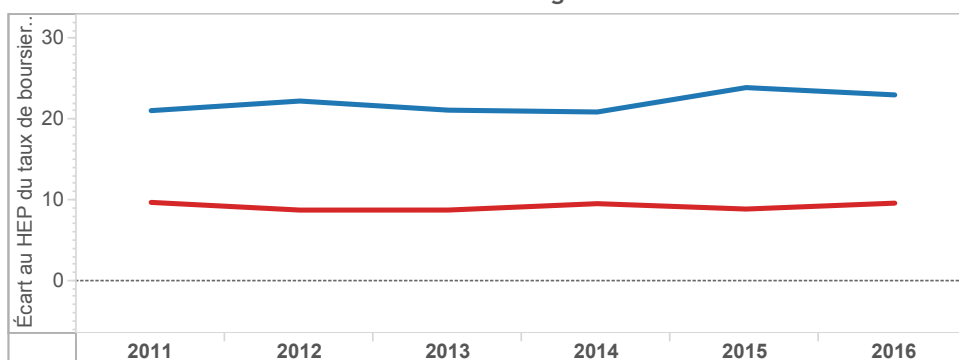
Écart des taux d'encadrement (E/D) au collège entre hors EP et EP - CAEN



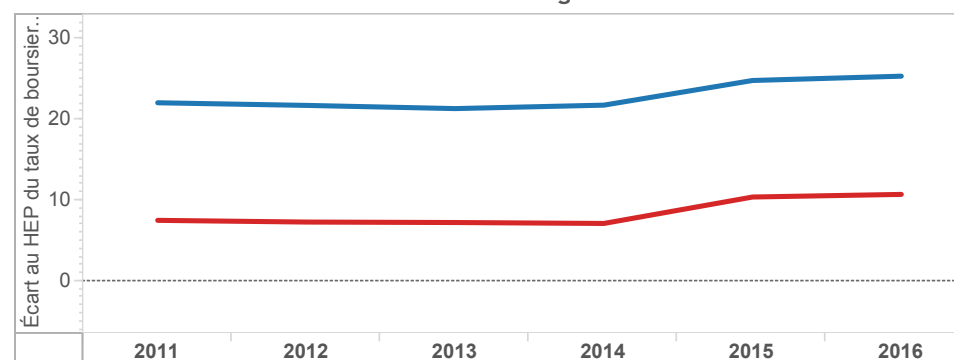
Écart des taux d'encadrement (E/D) au collège entre hors EP et EP - NATIONAL



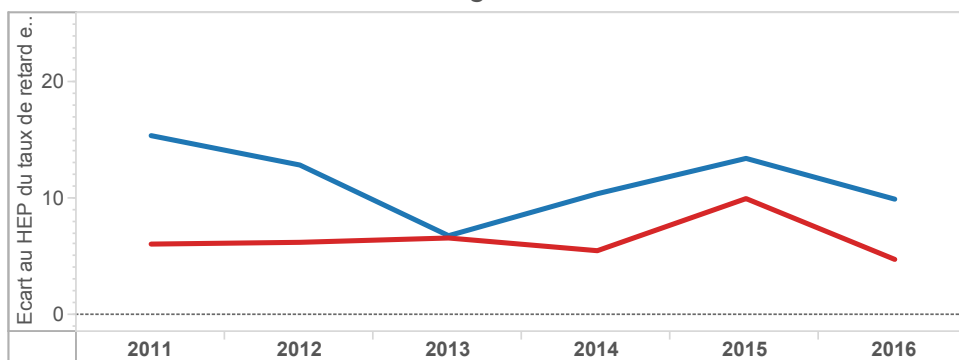
Écart des taux de boursiers de taux 3 au collège entre EP et hors EP - CAEN



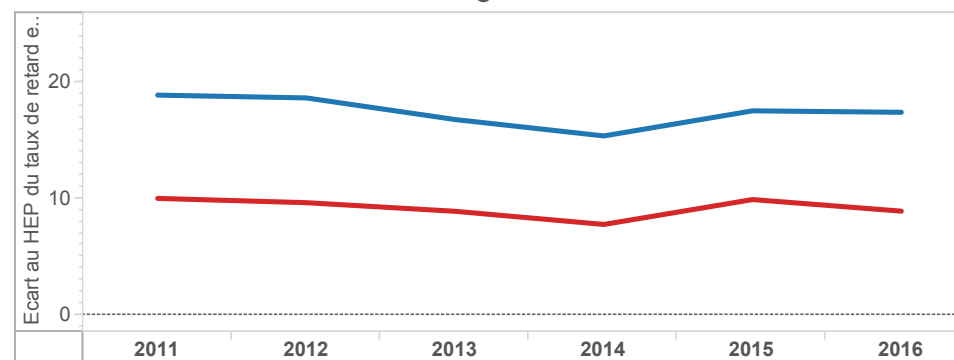
Écart des taux de boursiers de taux 3 au collège entre EP et hors EP - NATIONAL



Écart des taux de retard en 3e au collège entre EP et hors EP - CAEN



Écart des taux de retard en 3e au collège entre EP et hors EP - NATIONAL

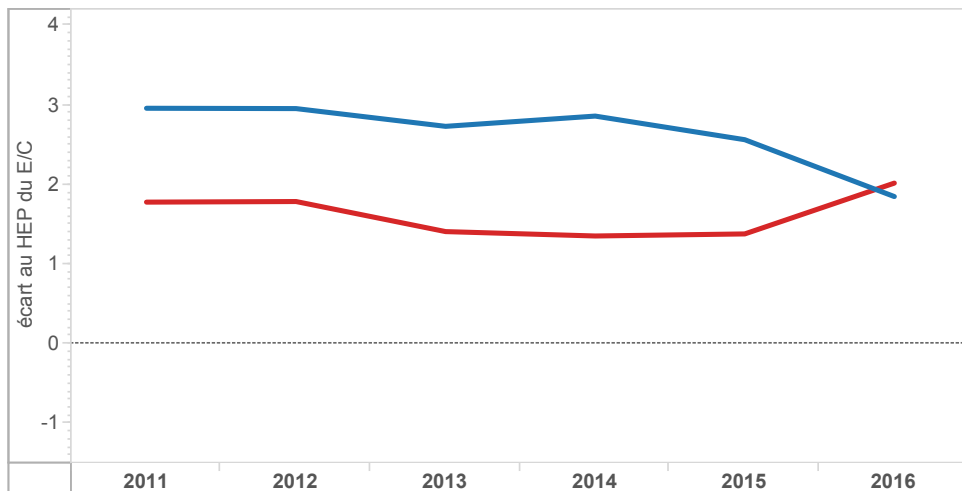


EVOLUTION DES ECARTS ENTRE EP ET HORS EP DANS LE 1er DEGRE

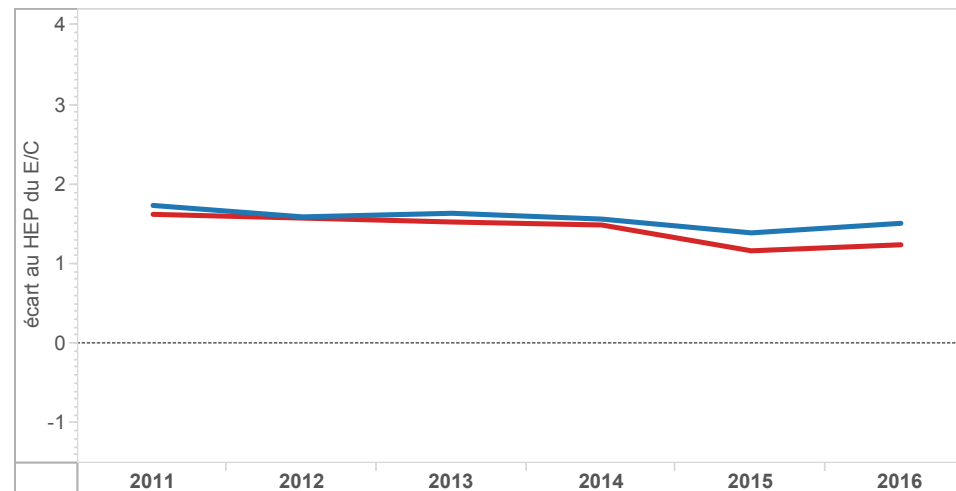
Académie
CAEN

ECLAIR(2011 à 2013) ECLAIR & REP+(2014) REP+(2015-.. RRS(2011 à 2014) REP (2015)

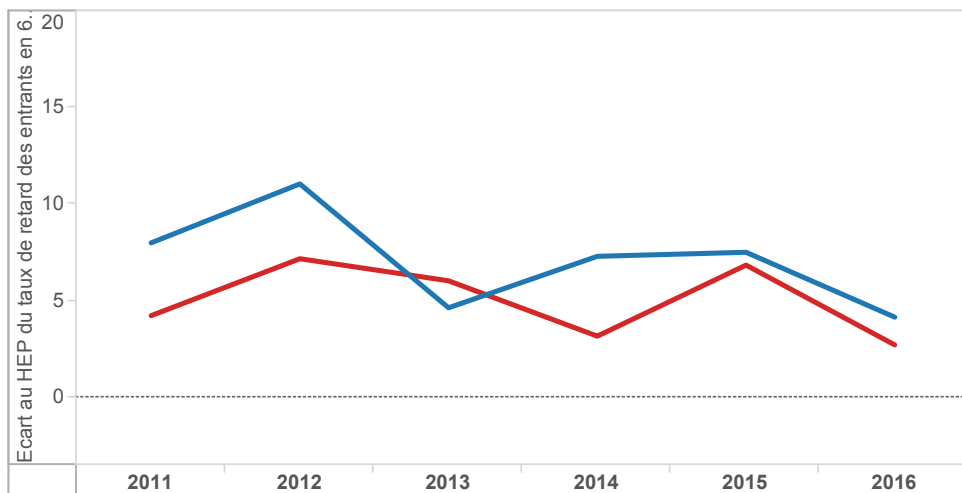
Écart des taux d'encadrement (E/C) à l'école entre hors EP et EP - CAEN



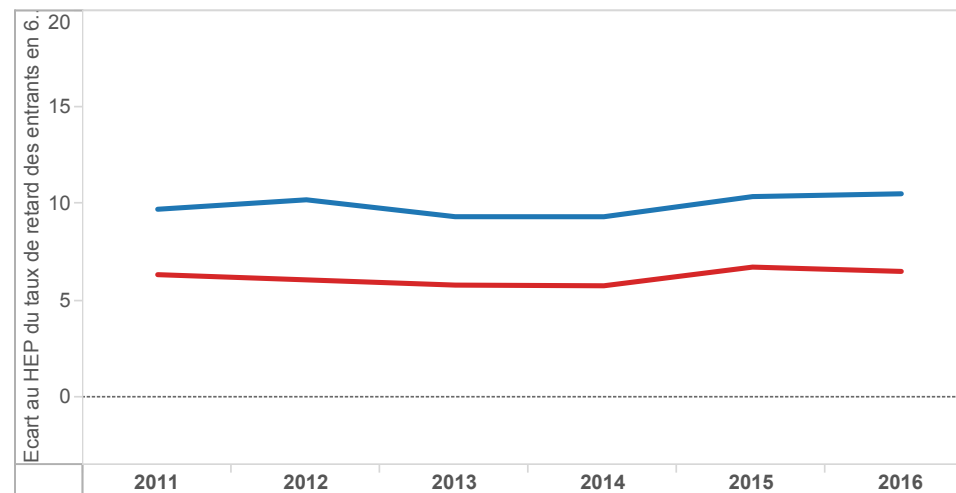
Écart des taux d'encadrement (E/C) à l'école entre hors EP et EP - NATIONAL



Écart des taux de retard des entrants en 6ème entre EP et hors EP - CAEN



Écart des taux de retard des entrants en 6ème entre EP et hors EP - NATIONAL



ELEMENTS DE COÛTS

Coût spécifique à l'éducation prioritaire	CAEN		
	REP+	REP	EP
Coût spécifique global en euros	4 507 799	10 200 213	14 691 456
Coût spécifique en euros par élève	1 730	1 064	1 205

NATIONAL		
REP+	REP	EP
643 517 236	651 752 194	#####
1 076	635	802

dont : Coût spécifique sur le programme 140 (1er degré-Public)

Coût spécifique global en euros	1 980 894	4 393 287	6 357 626
Coût spécifique en euros par élève	1 138	712	804

343 477 955	386 157 975	727 977 409
795	567	654

Coût spécifique sur le programme 141 (2nd degré-Public) en collège

Coût spécifique global en euros	2 095 513	5 101 744	7 197 256
Coût spécifique en euros par élève	2 423	1 491	1 679

192 928 270	140 918 045	333 846 316
1 085	389	619

Coût spécifique sur le programme 230 (Vie de l'élève) en collège

Coût spécifique global en euros	431 392	705 183	1 136 574
Coût spécifique en euros par élève	499	206	265

51 520 085	45 707 722	107 264 815
310	132	209

Coûts sur la masse salariale des enseignants

En collège	CAEN				Référence académique	NATIONAL				Référence nationale
	EP			Hors EP		EP			Hors EP	
	REP+	REP	Total	Total		REP+	REP	Total	Total	
Coût moyen par élève en euros	6 866	6 131	6 279	4 813	4 930	5 549	4 912	5 122	4 605	4 713
Coût moyen d'un enseignant en euros	63 891	65 096	64 827	65 410	65 350	64 459	64 168	64 272	65 375	65 121

Calculs effectués sur l'année budgétaire 2016

Pour informatio..

Coût moyen
annuel par
élève des
programmes 1..

1er degré public : 3 694 €

2nd degré public : 7 118 €

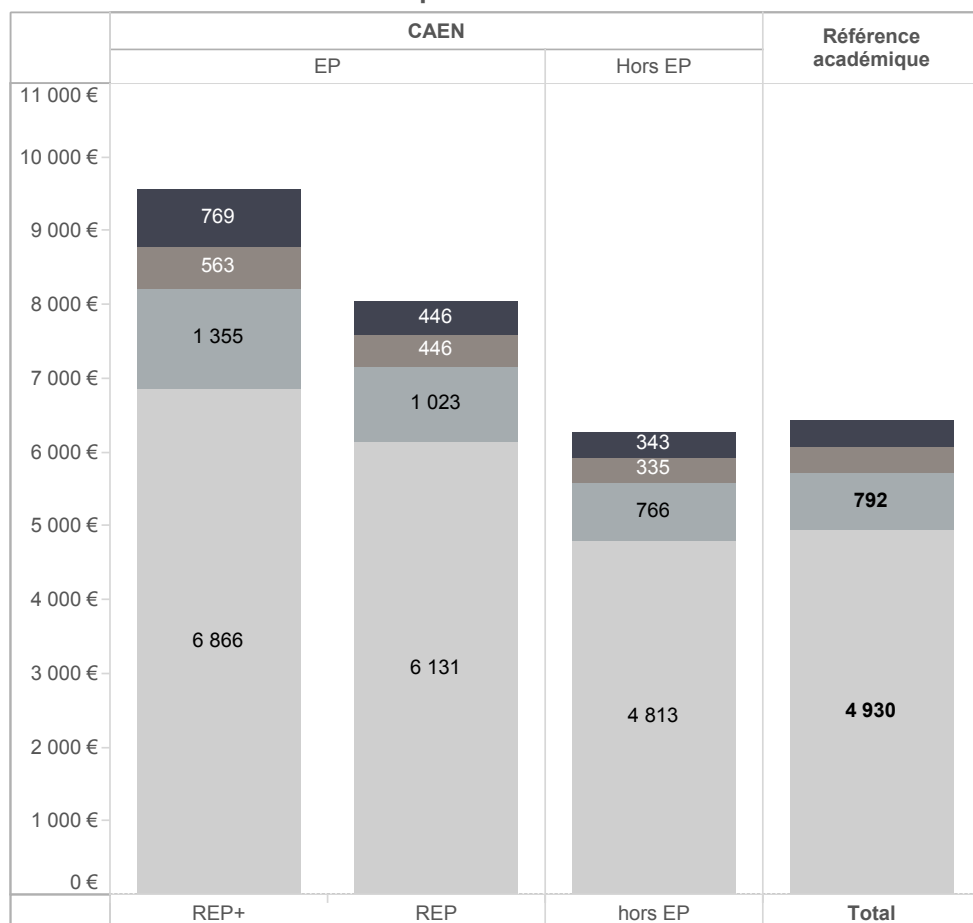
Vie de l'élève : 1 096 €

MOYENS EN COLLEGE (2)

Coût moyen par élève

- Fonctions éducatives (AED)
- Education, santé, social
- Encadrement, administration et financi..
- Enseignement/formation

Moyennes académiques suivant les fonctions exercées par les personnels



Moyennes nationales suivant les fonctions exercées par les personnels

