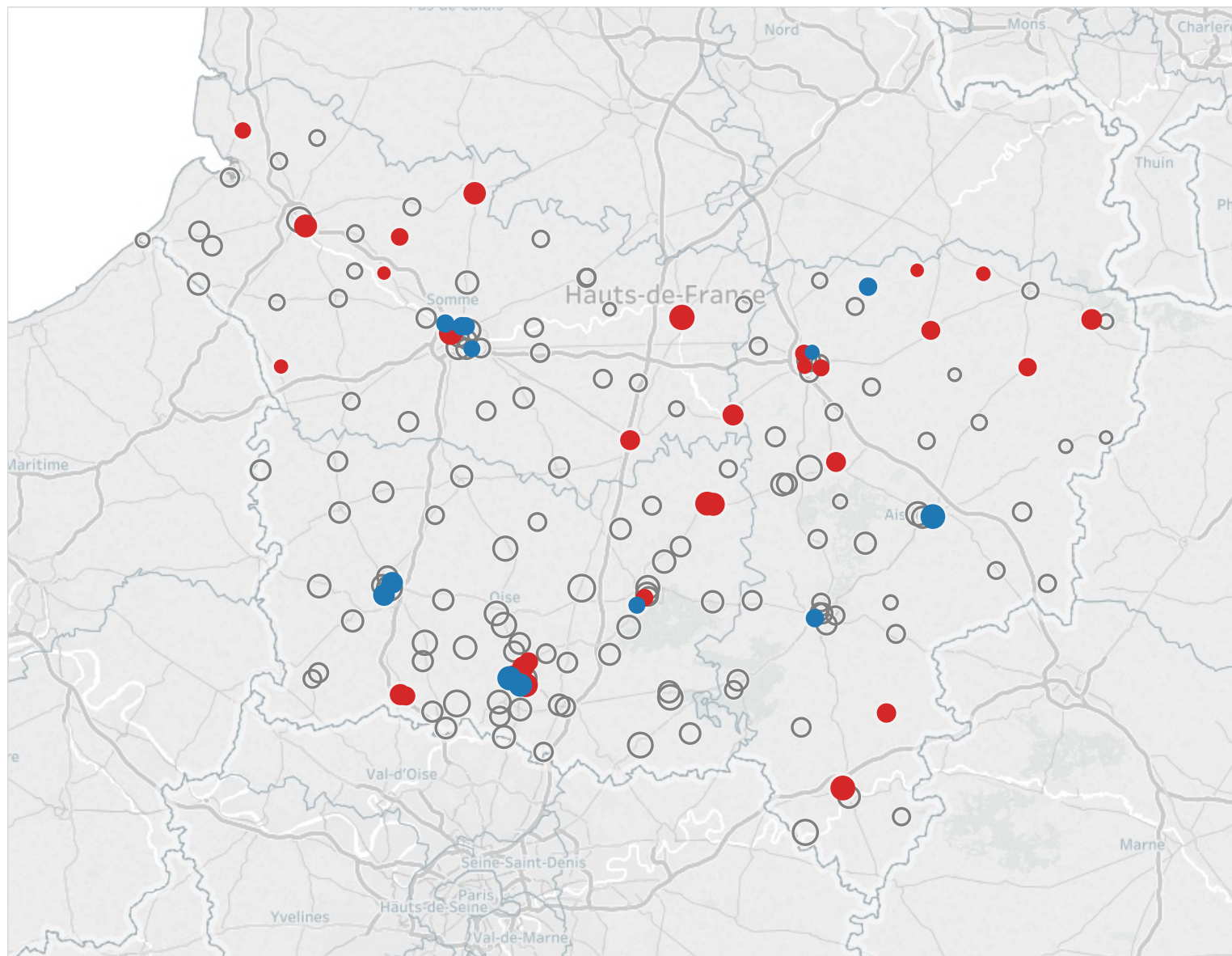
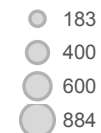


CARTE DES COLLEGES EN EDUCATION PRIORITAIRE

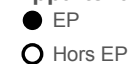
Académie
AMIENS



Effectif d'élèves



Appartenance à l'EP



Appartenance à l'EP



COMPOSITION DE L'EDUCATION PRIORITAIRE

Contexte social

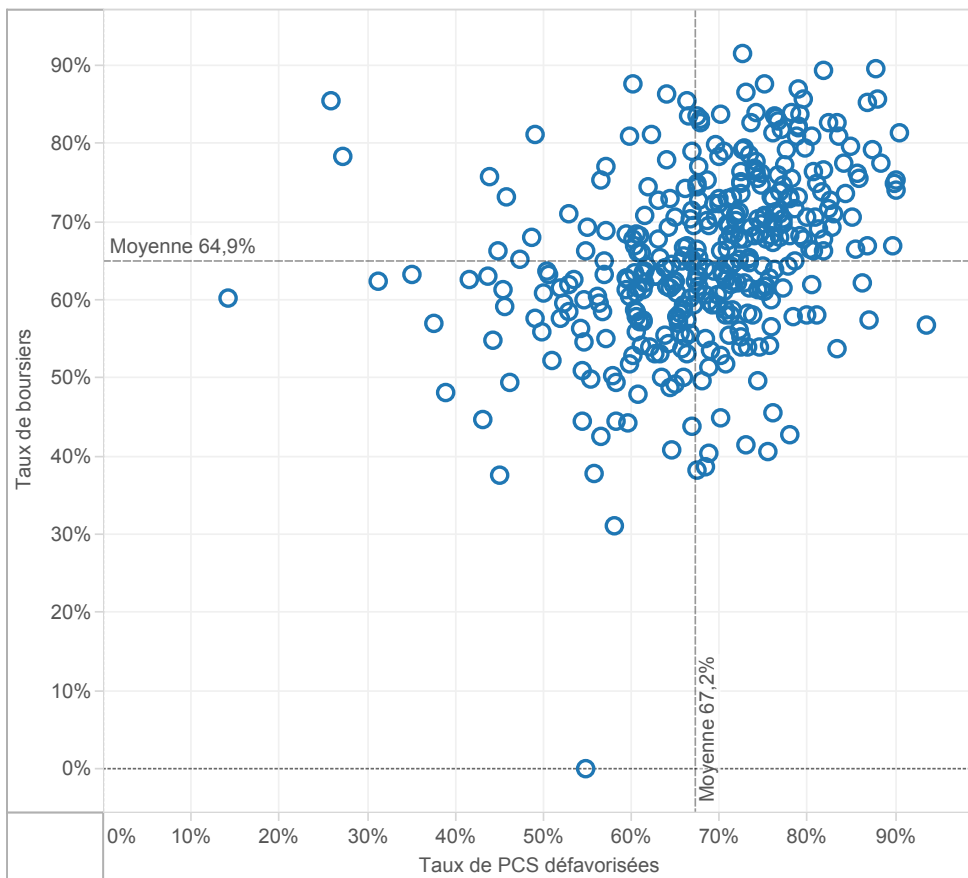
	AMIENS				Référence académiqu e	NATIONAL				Référence nationale
	EP			Hors EP		EP			Hors EP	
	REP+	REP	Total	Total		REP+	REP	Total	Total	
2nd degré										
Proportion d'élèves issus de PCS défavorisées au collège	68,5%	60,0%	62,6%	44,1%	48,8%	67,2%	55,6%	59,4%	34,9%	40,0%
Proportion de boursiers au collège	62,0%	42,2%	48,2%	23,8%	30,0%	64,9%	46,5%	52,5%	23,4%	29,5%
Proportion de boursiers de taux 3 au collège	25,8%	13,3%	17,1%	5,4%	8,4%	31,8%	17,2%	22,0%	6,4%	9,7%
1er degré										
Proportion d'élèves entrant en 6ème issus de PCS défavorisées	65,6%	60,0%	62,1%	41,5%	45,7%	62,6%	54,2%	57,5%	32,5%	37,1%

Poids de l'EP

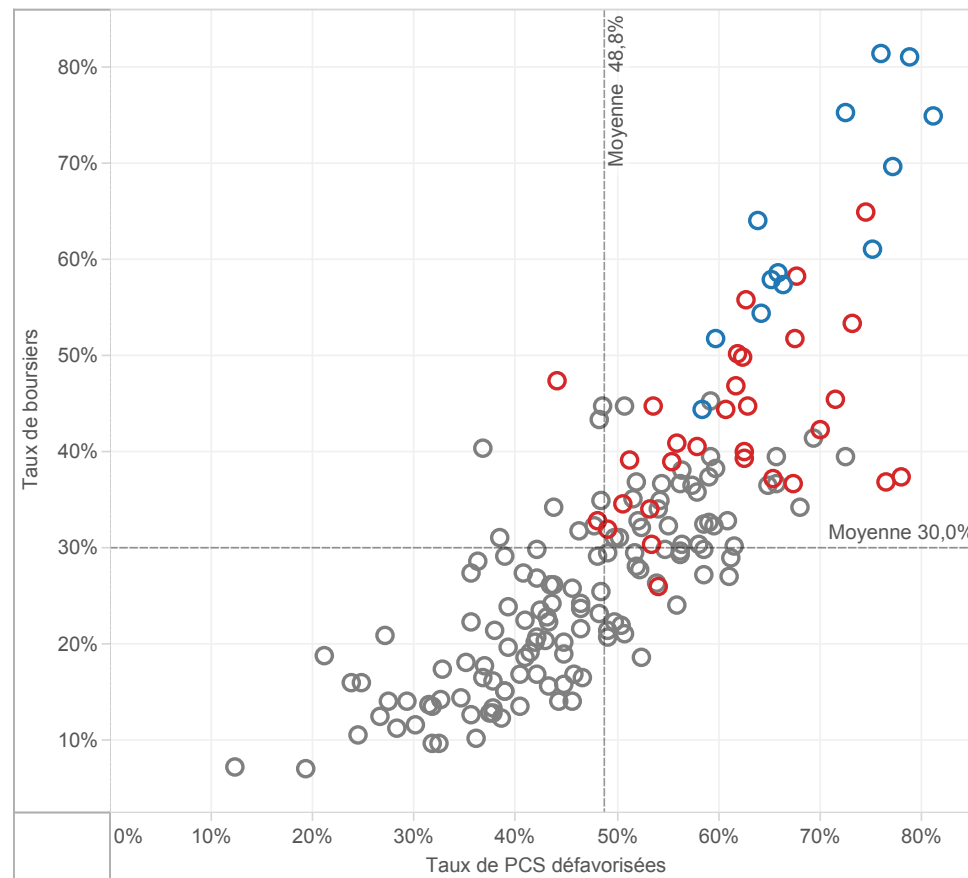
	AMIENS				Référence académiqu e	NATIONAL				Référence nationale
	EP			Hors EP		EP			Hors EP	
	REP+	REP	Total	Total		REP+	REP	Total	Total	
dans le 2nd degré										
Nombre de collèges	13	30	43	130	173	364	731	1 095	4 200	5 295
Répartition des collèges	7,5%	17,3%	24,9%	75,1%	100,0%	6,9%	13,8%	20,7%	79,3%	100,0%
Effectif d'élèves des collèges	6 400	14 692	21 092	61 151	82 243	177 787	361 873	539 660	2 040 778	2 580 438
Répartition des élèves des collèges	7,8%	17,9%	25,6%	74,4%	100,0%	6,9%	14,0%	20,9%	79,1%	100,0%
Nombre moyen d'élèves par collège	492,3	489,7	490,5	470,4	475,4	488,4	495,0	492,8	485,9	487,3
Répartition suivant leur collège de destination des élèves de 6ème provenant d'une école en EP	33,1%	55,3%	88,3%	11,7%	100,0%	33,1%	53,1%	86,2%	13,8%	100,0%
Proportion d'élèves en SEGPA	8,4%	7,1%	7,5%	2,4%	3,7%	6,3%	4,9%	5,4%	2,4%	3,1%
dans le 1er degré										
Nombre d'écoles	111	200	311	1 604	1 915	2 470	4 267	6 737	39 140	45 877
Répartition des écoles	5,8%	10,4%	16,2%	83,8%	100,0%	5,4%	9,3%	14,7%	85,3%	100,0%
Effectif d'élèves du 1er degré	16 040	24 778	40 818	144 825	185 643	459 890	719 588	1 179 478	4 693 327	5 872 805
Répartition des élèves du 1er degré	8,6%	13,3%	22,0%	78,0%	100,0%	7,8%	12,3%	20,1%	79,9%	100,0%
Nombre moyen d'élèves par école	144,5	123,9	131,2	90,3	96,9	186,2	168,6	175,1	119,9	128,0

CONTEXTE SOCIO-ECONOMIQUE DES COLLEGES EN EDUCATION PRIO..

Taux de boursiers en fonction des taux de PCS défavorisées - NATIONAL
Tous les collèges public REP+ de métropole et DOM



Taux de boursiers en fonction des taux de PCS défavorisées - AMIENS
Tous les collèges publics de l'académie



surligner : ○ AMIENS

Appartenance à l'EP

■ REP+

■ REP

■ hors EP

REUSSITE SCOLAIRE

Fluidité des parcours scolaires

	AMIENS					Référence académique	NATIONAL				Référence nationale
	EP			Hors EP			EP			Hors EP	
	REP+	REP	Total	Total			REP+	REP	Total	Total	
2nd degré											
Taux de retard parmi les élèves de 3ème	26,1%	19,4%	21,5%	14,9%		16,5%	32,0%	23,4%	26,2%	14,5%	16,9%
1er degré											
Taux de retard parmi les entrants en 6ème	17,3%	13,8%	15,1%	9,3%		10,5%	19,2%	15,1%	16,7%	8,6%	10,1%

Diplôme national du brevet - session 2016

	AMIENS					Référence académique	NATIONAL				Référence nationale
	EP			Hors EP			EP			Hors EP	
	REP+	REP	Total	Total			REP+	REP	Total	Total	
Taux de réussite au brevet	76,2%	80,7%	79,3%	85,2%		83,8%	76,5%	79,6%	78,6%	87,1%	85,4%
Taux de réussite parmi les garçons	71,6%	75,7%	74,5%	80,2%		78,8%	70,8%	74,7%	73,5%	83,8%	81,8%
Taux de réussite parmi les filles	80,7%	85,5%	84,1%	90,1%		88,7%	81,8%	84,4%	83,6%	90,3%	88,9%

Mentions Bien & Très-Bien

Taux de mentions Bien et Très-Bien	25,7%	32,8%	30,7%	39,2%		37,3%	22,2%	28,1%	26,3%	38,9%	36,6%
Taux de mentions Bien et Très-Bien parmi les filles	27,2%	37,7%	34,7%	44,0%		41,9%	25,1%	31,6%	29,6%	43,8%	41,1%

Résultats

	REP+	REP	EP	HEP	TOTAL	REP+	REP	EP	HEP	TOTAL
Note moyenne à l'écrit du contrôle final	9,0	9,9	9,7	11,1	10,7	8,3	9,2	8,9	11,0	10,6
Français - note moyenne au contrôle continu	10,5	11,4	11,1	11,6	11,5	10,9	11,2	11,1	11,9	11,7
Français - note moyenne à l'examen final	9,6	10,4	10,2	11,6	11,3	9,1	10,0	9,7	11,3	11,0
Mathématiques - note moyenne au contrôle continu	10,3	10,7	10,6	11,1	11,0	10,3	10,6	10,5	11,5	11,3
Mathématiques - note moyenne à l'examen final	7,2	8,2	7,9	9,3	9,0	6,9	7,8	7,6	9,9	9,5

Orientation et parcours des élèves

	AMIENS					Référence académique	NATIONAL				Référence nationale
	EP			Hors EP			EP			Hors EP	
	REP+	REP	Total	Total			REP+	REP	Total	Total	
En fin de coll..											
Taux de passage en 2nde GT	52,1%	56,6%	55,2%	62,7%		60,9%	53,0%	58,5%	56,7%	66,9%	64,9%
Taux de passage en 2nde Pro	39,0%	32,7%	34,6%	26,7%		28,6%	38,2%	31,8%	33,9%	21,4%	23,9%

Devenir en fin de 2nde GT

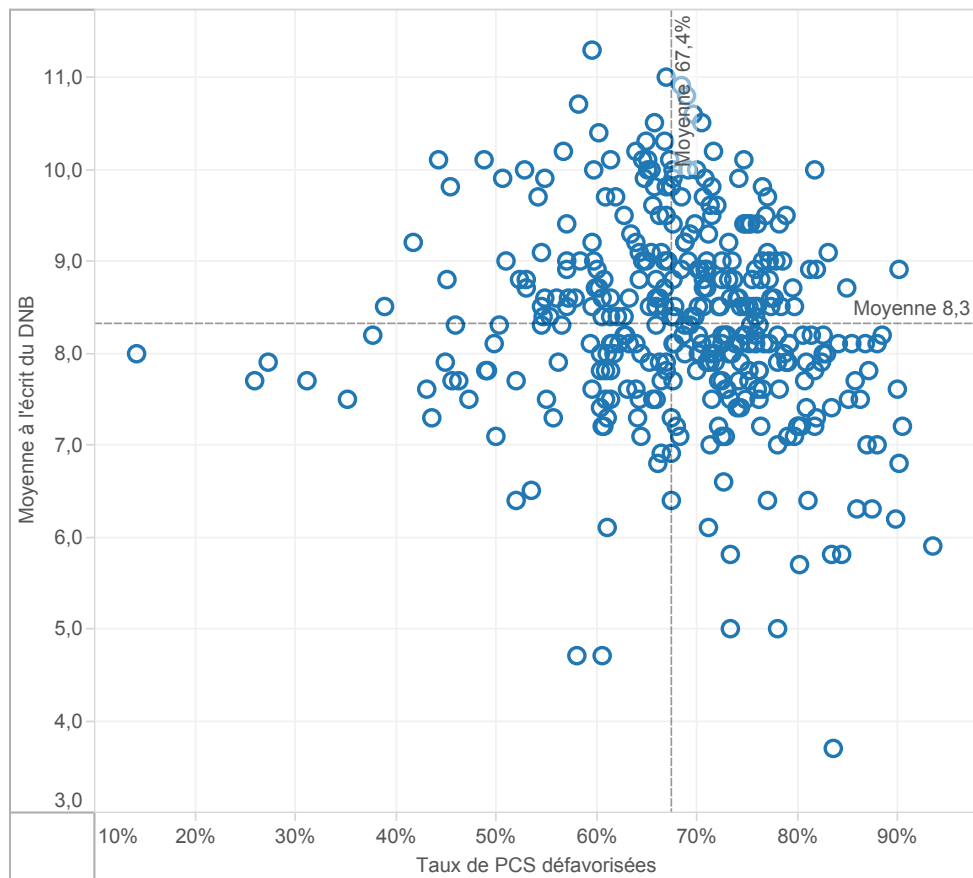
1ère générale	46,2%	51,6%	50,0%	63,3%		60,3%	47,2%	55,4%	53,0%	67,2%	64,8%
1ère technologique	33,5%	30,9%	31,7%	25,7%		27,1%	36,5%	31,3%	32,8%	23,0%	24,7%
Redoublement	6,8%	6,2%	6,4%	3,9%		4,4%	6,8%	5,6%	5,9%	4,1%	4,4%
Autres	13,6%	11,3%	12,0%	7,1%		8,2%	9,5%	7,7%	8,2%	5,7%	6,1%

Devenir en fin de 2nde Pro

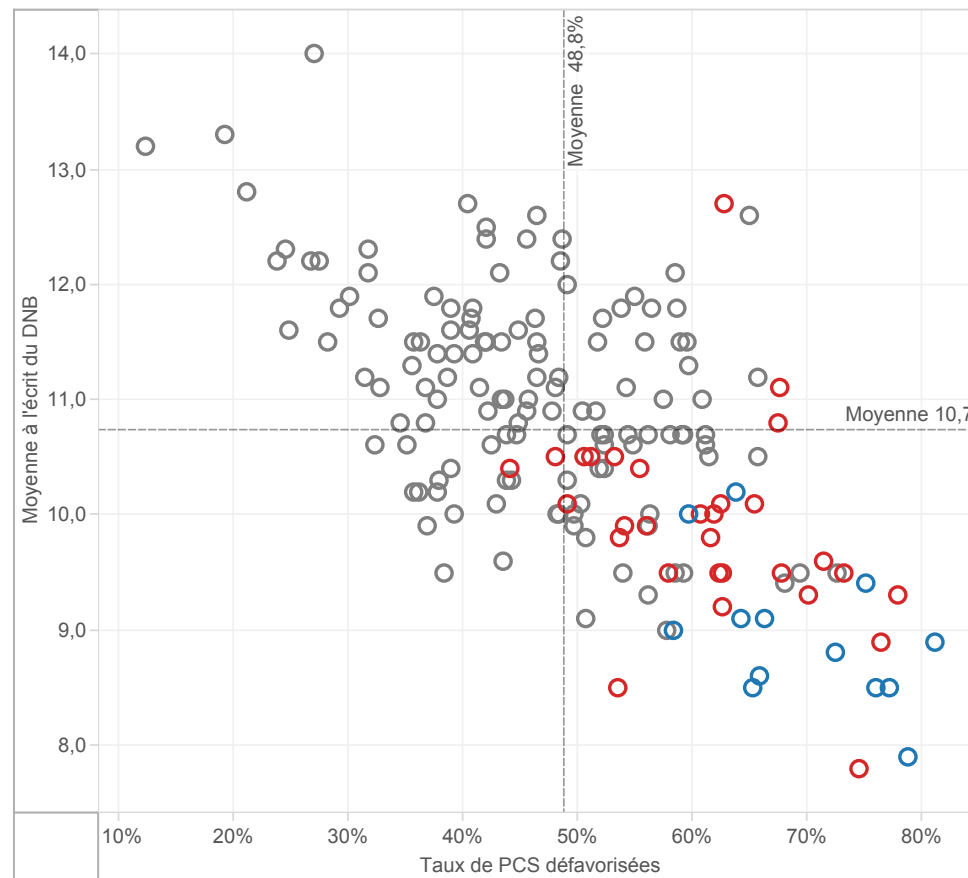
1ère professionnelle	76,3%	80,3%	79,1%	84,2%		82,8%	83,0%	82,9%	83,0%	84,8%	84,3%
Redoublement	5,2%	2,7%	3,5%	2,8%		3,0%	4,3%	4,2%	4,2%	3,3%	3,6%
Autres	18,5%	17,0%	17,5%	13,0%		14,3%	12,7%	12,8%	12,8%	11,9%	12,1%

FOCUS SUR LA REUSSITE AU DNB DES COLLEGES EP DE L'ACADEMIE ..

Moyenne à l'écrit du DNB en fonction des taux de PCS défavorisées -NATIONAL
Tous les collèges publics ECLAIR de métropole et DOM



Moyenne à l'écrit du DNB en fonction des taux de PCS défavorisées - AMIENS
Tous les collèges publics de l'académie



surligner : ○ AMIENS

Appartenance à l'EP

■ REP+

■ REP

■ hors EP

LEVIERS D'ACTION

Encadrement des élèves

	AMIENS				Référence académiqu e	NATIONAL				Référence nationale
	EP			Hors EP		EP			Hors EP	
	REP+	REP	Total	Total		REP+	REP	Total	Total	
2nd degré - Coll..										
Nombre moyen d'élèves par division (E/D)	20,8	21,8	21,5	24,8	23,9	21,3	22,2	21,9	25,0	24,3
Nombre moyen d'élèves par structure (E/S)	19,6	20,1	20,0	22,9	22,0	20,0	20,8	20,5	23,3	22,7
Nombre moyen d'heures hebdomadaires par élève (H/E)	1,55	1,41	1,46	1,20	1,27	1,43	1,33	1,36	1,17	1,21
1er degré										
Nombre moyen d'élèves par classe (E/C)	22,2	22,2	22,2	23,5	23,2	22,3	22,6	22,5	23,8	23,6
Proportion d'élèves de 2 ans dans le préélémentaire	9,2%	7,4%	8,1%	3,0%	4,1%	7,3%	6,2%	6,6%	2,6%	3,4%
Taux de scolarisation des enfants de 2 ans			27,0%	10,9%	14,2%			20,8%	9,9%	11,9%

Moyens humains

	AMIENS				Référence académiqu e	NATIONAL				Référence nationale
	EP			Hors EP		EP			Hors EP	
	REP+	REP	Total	Total		REP+	REP	Total	Total	
2nd degré - Coll..										
Proportion d'enseignants non titulaires	3,6%	3,1%	3,2%	2,3%	2,6%	13,4%	8,3%	10,2%	4,2%	5,6%
Proportion d'enseignants de moins de 35 ans	40,1%	44,2%	42,8%	33,1%	35,9%	37,9%	35,7%	36,5%	22,1%	25,5%
Proport. d'enseignants ayant 5 ans et plus d'ancienneté sur leur ..	52,3%	48,4%	49,7%	57,5%	55,2%	34,4%	42,5%	39,6%	54,5%	50,9%
1er degré										
Proport. d'enseignants ayant 5 ans et plus d'ancienneté sur leur ..	38,8%	37,7%	38,2%	45,1%	43,4%	34,7%	35,4%	35,1%	43,2%	41,4%

Surencadrement Programme 140 (1er degré - Public)

Nombre d'ETP supplémentaires	179	120	299	4 351	5 188	9 539
Nombre d'ETP supplémentaires pour 1 000 élèves	11	5	7	10	8	9

Surencadrement Programme 141 (2nd degré - Public) e..

Nombre d'ETP supplémentaires	169	163	332	3 015	2 483	5 498
Nombre d'ETP supplémentaires pour 1 000 élèves	26	11	16	17	7	10

Surencadrement Programme 230 (Vie de l'élève) en co..

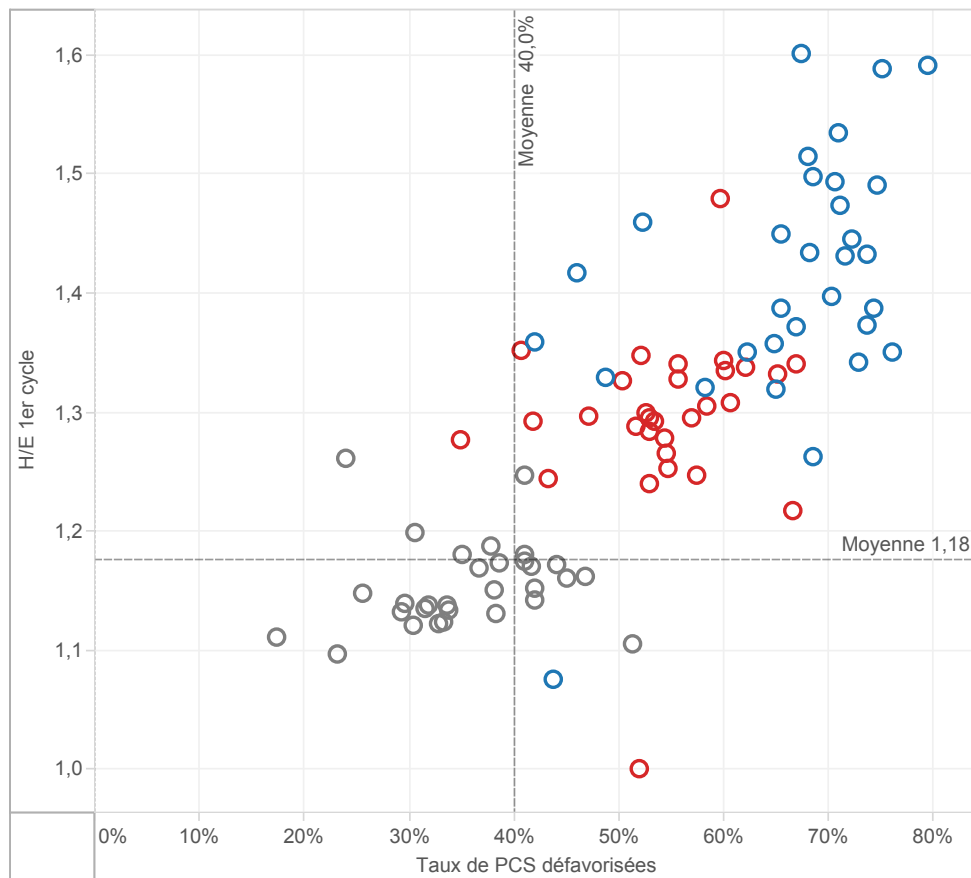
Nombre d'ETP supplémentaires (CPE et AED)	79	66	145	1 558	1 371	3 307
Nombre d'ETP supplémentaires pour 1 000 élèves	12	4	7	9	4	6

Offres éducatives au collège : exemple des langues

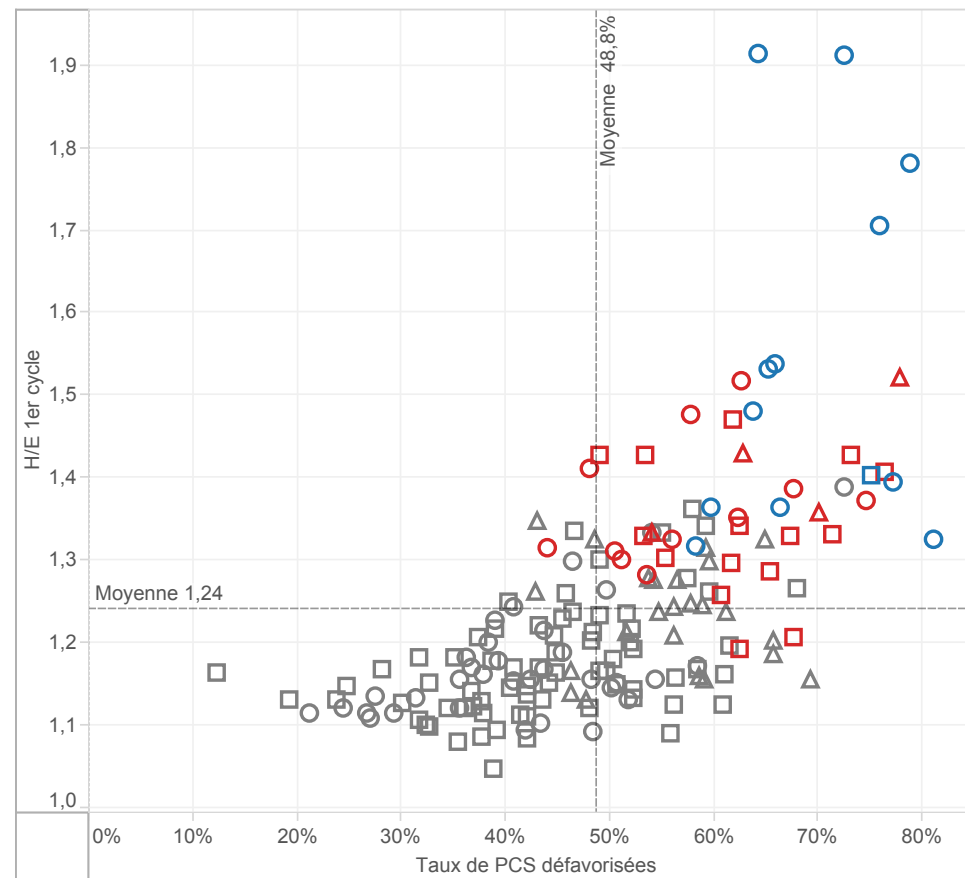
	AMIENS				Référence académiqu e	NATIONAL				Référence nationale
	EP			Hors EP		EP			Hors EP	
	REP+	REP	Total	Total		REP+	REP	Total	Total	
Proportion d'élèves inscrits en sections européennes et internat..	0,0%	0,0%	0,0%	0,0%	0,0%	0,3%	0,4%	0,3%	1,0%	0,9%
Proportion d'élèves inscrits en 6ème bilangues	15,3%	12,0%	13,0%	11,9%	12,2%	12,3%	12,2%	12,3%	11,6%	11,7%
Proportion d'élèves apprenant les langues rares	4,8%	1,3%	2,3%	4,2%	3,7%	8,5%	6,5%	7,1%	6,7%	6,8%
Proportion d'élèves suivant des cours de latin-grec	8,0%	14,3%	12,4%	16,7%	15,6%	9,3%	13,0%	11,8%	17,9%	16,7%

MOYENS EN COLLEGE

H/E 1er cycle en fonction des taux de PCS défavorisées - NATIONAL
par académie dans les collèges publics



H/E 1er cycle en fonction des taux de PCS défavorisées - AMIENS
par collège public de l'académie



surligner : ○ AIX-MARS..
○ AMIENS

Appartenance à l'EP

■ REP+

■ REP

■ hors EP

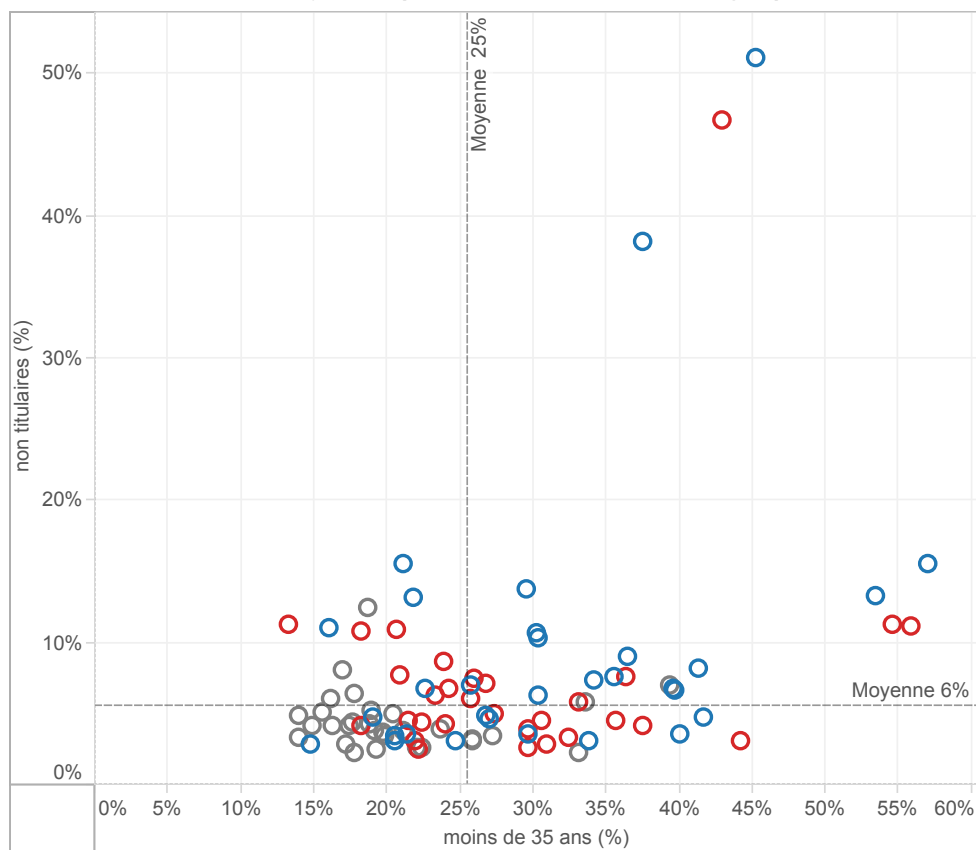
▲ Collège rural

■ Collège intermédiaire

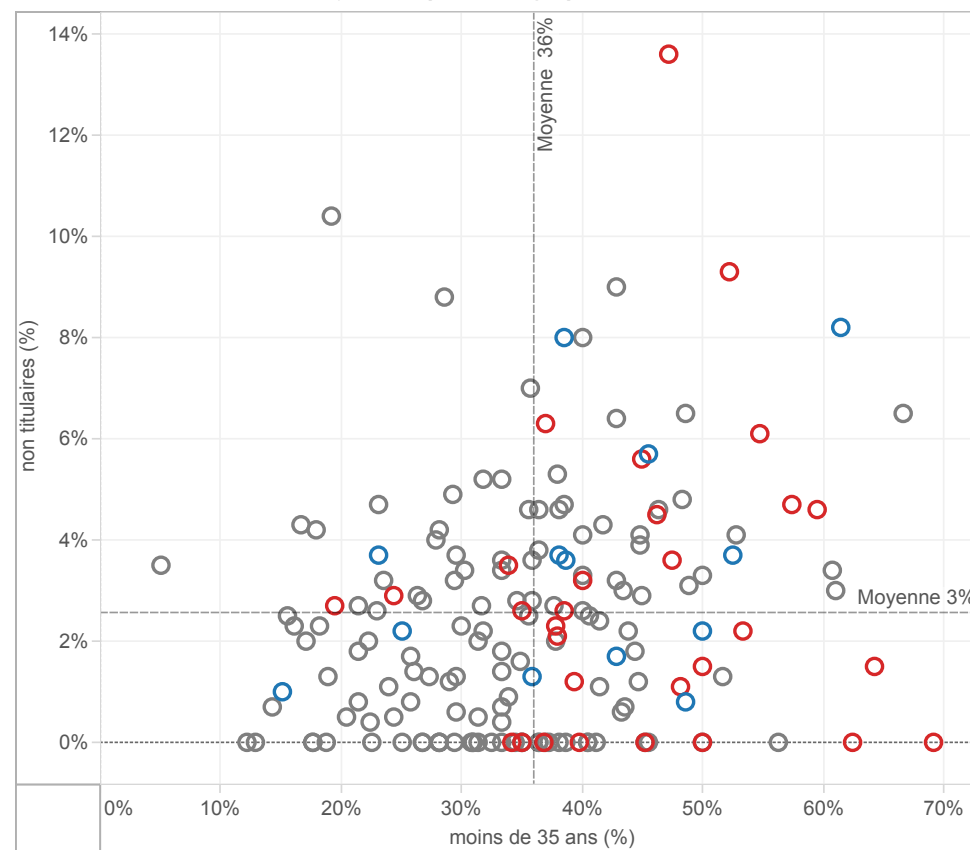
○ Collège urbain

CARACTERISTIQUES DES EQUIPES ENSEIGNANTES EN COLLEGE

Taux d'enseignants non titulaires en fonction du taux d'enseignants âgés de moins de 35 ans
NATIONAL - Moyennes par académie dans les collèges publics



Taux d'enseignants non titulaires en fonction du taux d'enseignants âgés de moins de 35 ans
AMIENS - Moyennes par collège public de l'académie



surligner : ○ AMIENS

Appartenance à l'EP

■ REP+

■ REP

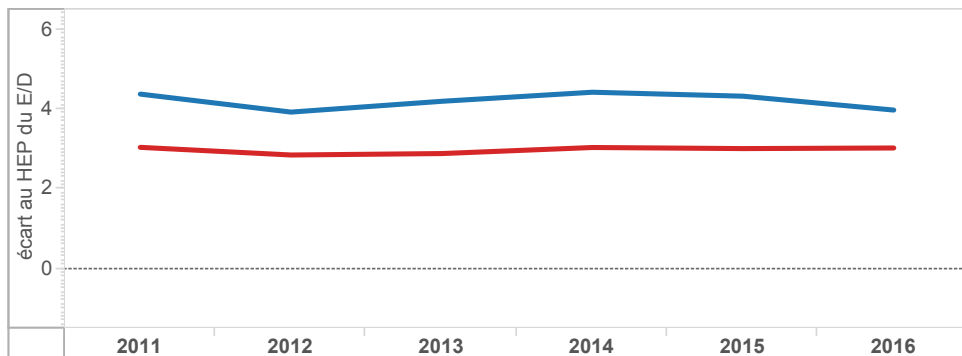
■ hors EP

EVOLUTION DES ECARTS ENTRE EP ET HORS EP EN COLLEGE

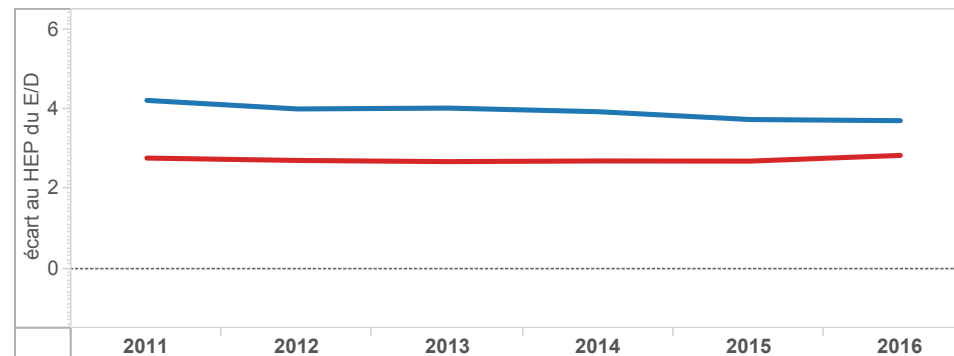
Académie
AMIENS

■ ECLAIR(2011 à 2013) ■ ECLAIR & REP+(2014) ■ REP+(2015-.. ■ RRS(2011 à 2014) ■ REP (2015)

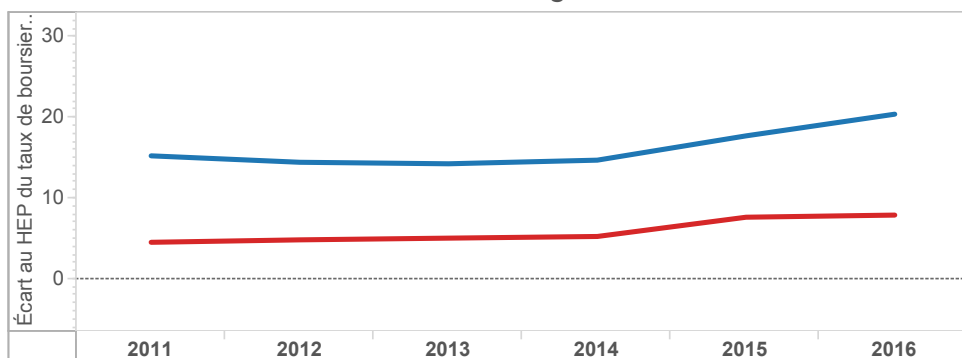
Écart des taux d'encadrement (E/D) au collège entre hors EP et EP - AMIENS



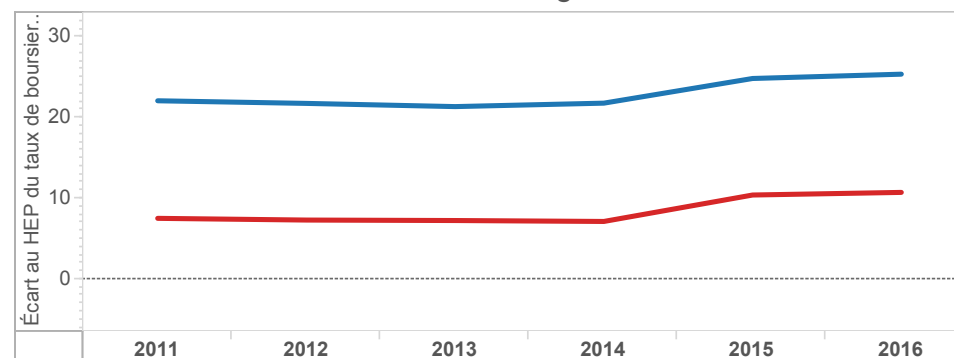
Écart des taux d'encadrement (E/D) au collège entre hors EP et EP - NATIONAL



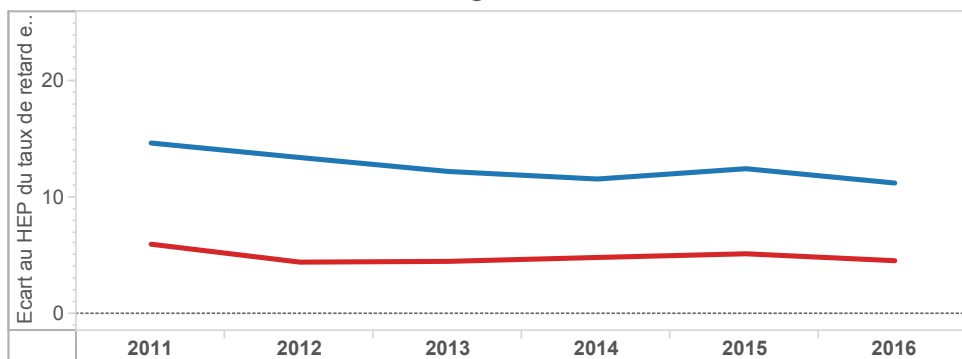
Écart des taux de boursiers de taux 3 au collège entre EP et hors EP - AMIENS



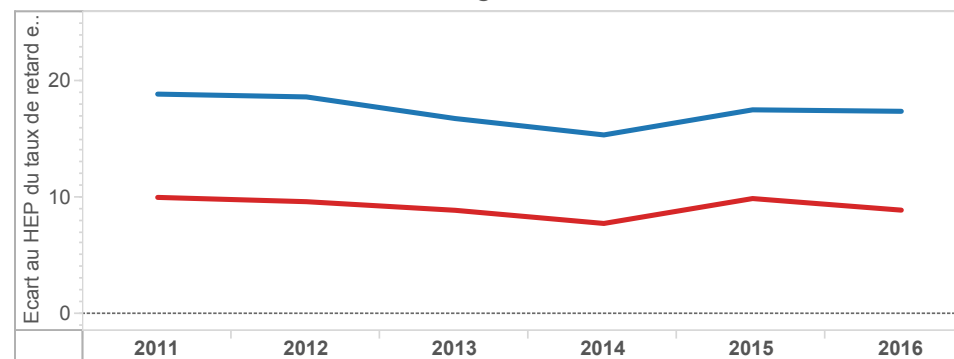
Écart des taux de boursiers de taux 3 au collège entre EP et hors EP - NATIONAL



Écart des taux de retard en 3e au collège entre EP et hors EP - AMIENS



Écart des taux de retard en 3e au collège entre EP et hors EP - NATIONAL

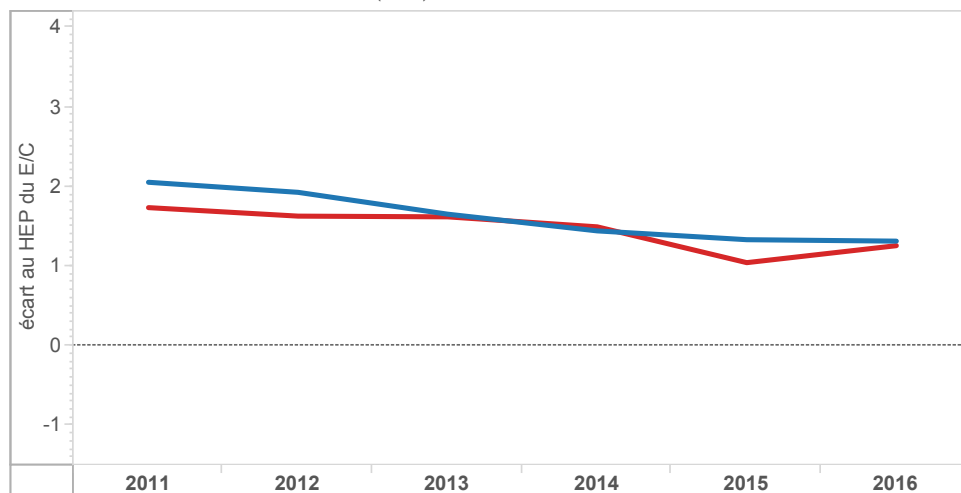


EVOLUTION DES ECARTS ENTRE EP ET HORS EP DANS LE 1er DEGRE

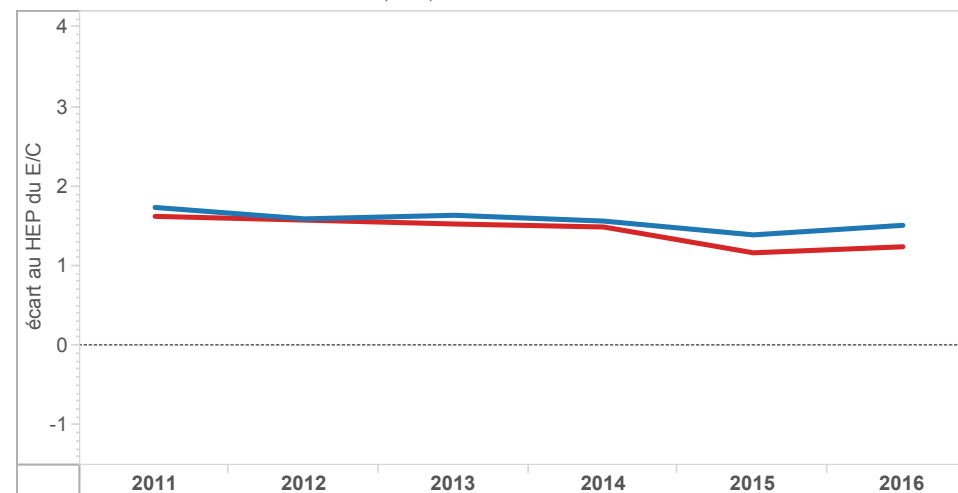
Académie
AMIENS

ECLAIR(2011 à 2013) ECLAIR & REP+(2014) REP+(2015-.. RRS(2011 à 2014) REP (2015)

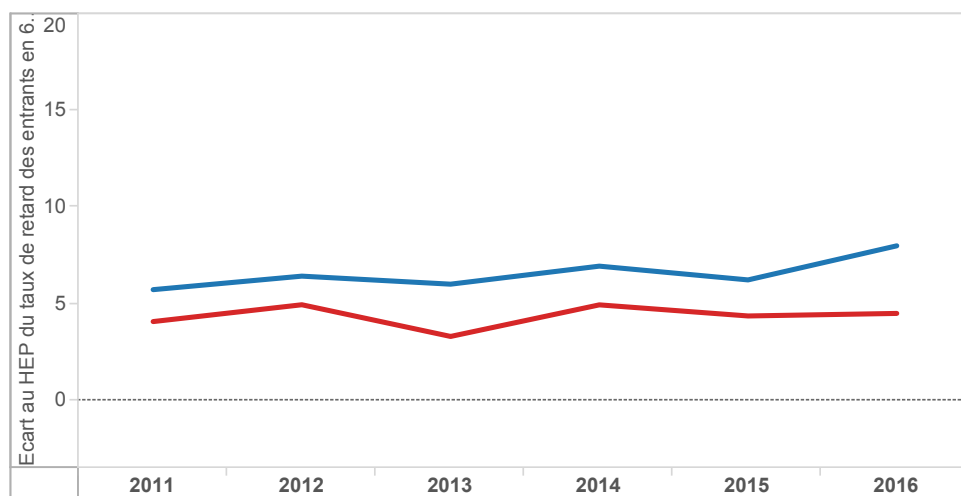
Ecart des taux d'encadrement (E/C) à l'école entre hors EP et EP - AMIENS



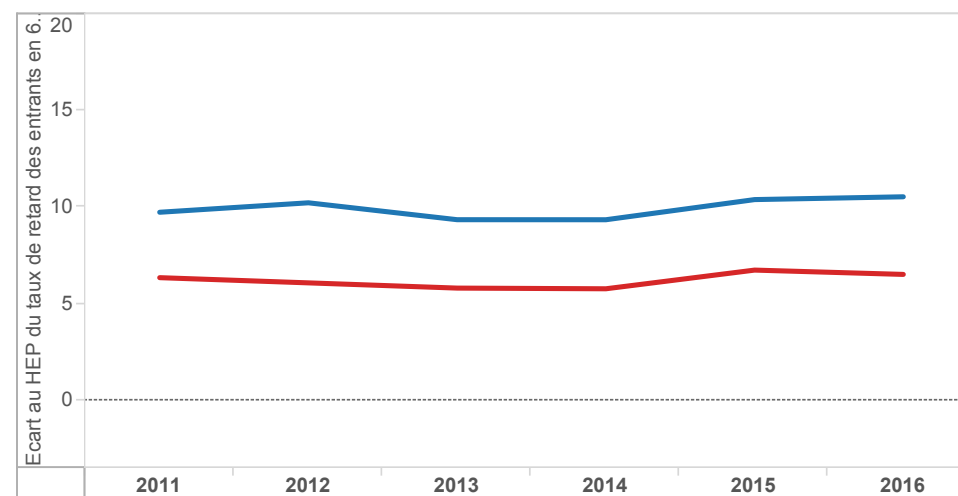
Ecart des taux d'encadrement (E/C) à l'école entre hors EP et EP - NATIONAL



Ecart des taux de retard des entrants en 6ème entre EP et hors EP - AMIENS



Ecart des taux de retard des entrants en 6ème entre EP et hors EP - NATIONAL



ELEMENTS DE COUTS

Coût spécifique à l'éducation prioritaire	AMIENS		
	REP+	REP	EP
Coût spécifique global en euros	28 864 552	21 715 258	50 531 372
Coût spécifique en euros par élève	1 306	556	826

NATIONAL		
REP+	REP	EP
643 517 236	651 752 194	#####
1 076	635	802

dont : Coût spécifique sur le programme 140 (1er degré-Public)

Coût spécifique global en euros	14 248 975	9 845 740	24 046 277
Coût spécifique en euros par élève	908	404	600

343 477 955	386 157 975	727 977 409
795	567	654

Coût spécifique sur le programme 141 (2nd degré-Public) en collège

Coût spécifique global en euros	12 173 871	9 610 835	21 784 706
Coût spécifique en euros par élève	1 902	654	1 033

192 928 270	140 918 045	333 846 316
1 085	389	619

Coût spécifique sur le programme 230 (Vie de l'élève) en collège

Coût spécifique global en euros	2 441 706	2 258 683	4 700 389
Coût spécifique en euros par élève	382	154	223

51 520 085	45 707 722	107 264 815
310	132	209

Coûts sur la masse salariale des enseignants

En collège	AMIENS				Référence académique	NATIONAL				Référence nationale
	EP			Hors EP		EP			Hors EP	
	REP+	REP	Total	Total		REP+	REP	Total	Total	
Coût moyen par élève en euros	6 296	5 145	5 494	4 562	4 801	5 549	4 912	5 122	4 605	4 713
Coût moyen d'un enseignant en euros	65 559	63 071	63 915	64 027	63 994	64 459	64 168	64 272	65 375	65 121

Calculs effectués sur l'année budgétaire 2016

Pour informatio..

Coût moyen
annuel par
élève des
programmes 1..

1er degré public : 3 694 €

2nd degré public : 7 118 €

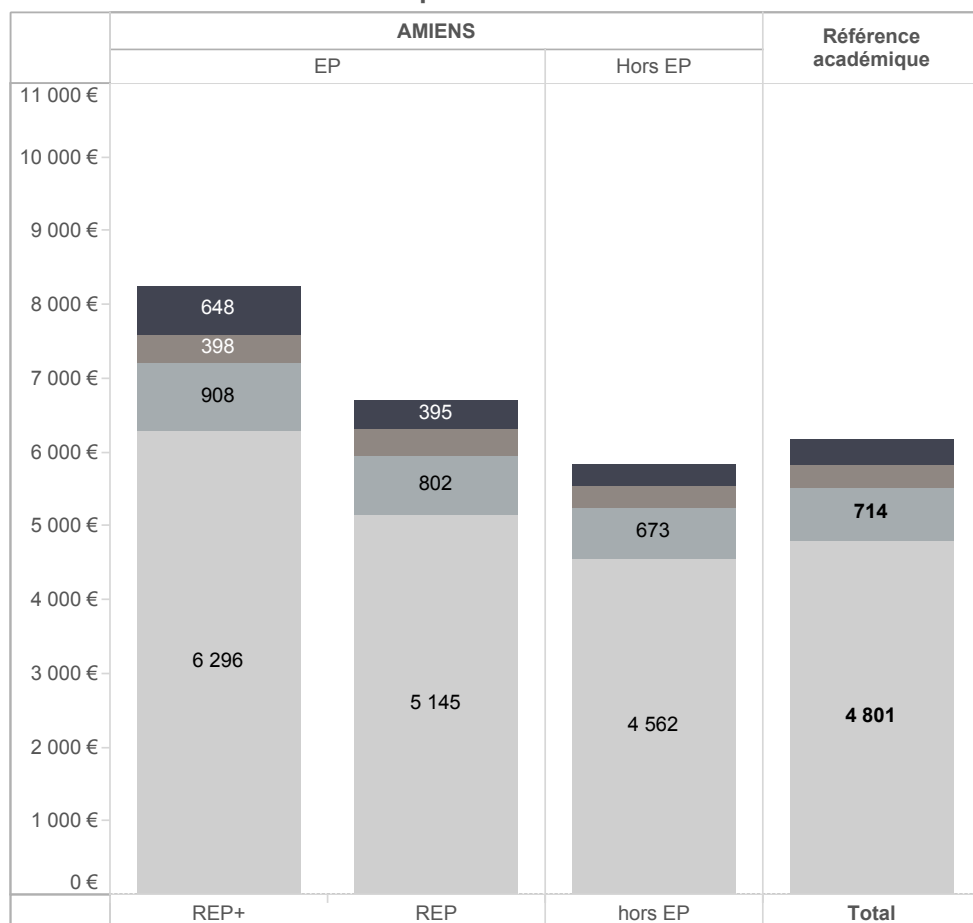
Vie de l'élève : 1 096 €

MOYENS EN COLLEGE (2)

Coût moyen par élève

- Fonctions éducatives (AED)
- Education, santé, social
- Encadrement, administration et financi..
- Enseignement/formation

Moyennes académiques suivant les fonctions exercées par les personnels



Moyennes nationales suivant les fonctions exercées par les personnels

