

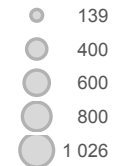


CARTE DES COLLEGES EN EDUCATION PRIORITAIRE

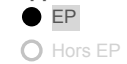
Rentrée scolaire
2015

Académie
VERSAILLES

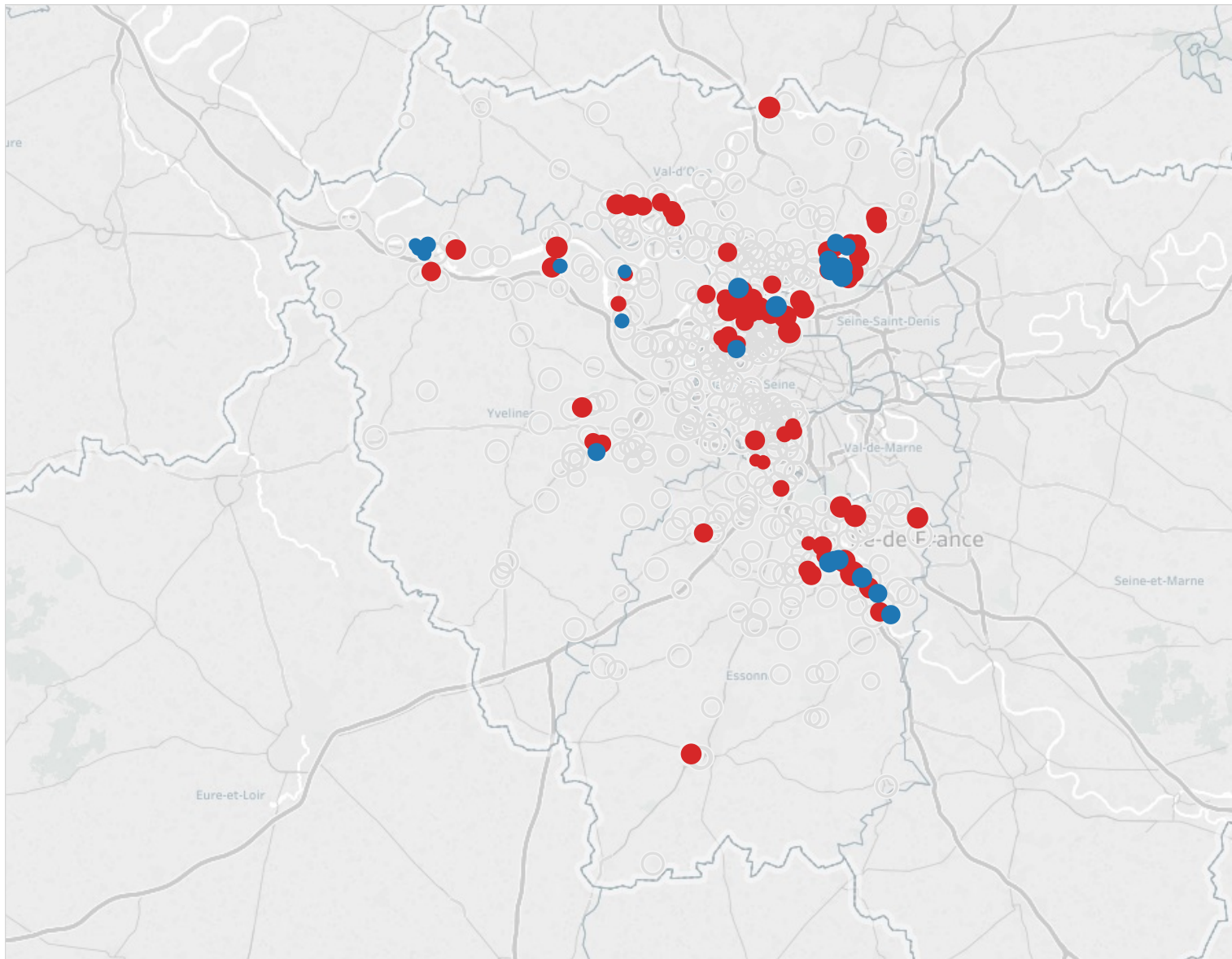
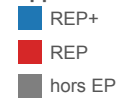
Effectif d'élèves



Appartenance à l'EP



Appartenance à l'EP



COMPOSITION DE L'EDUCATION PRIORITAIRE

Contexte social

2nd degré	VERSAILLES				Référence académique	NATIONAL				Référence nationale
	EP			Hors EP		EP			Hors EP	
	REP+	REP	Total	Total		REP+	REP	Total	Total	
Proportion d'élèves issus de PCS défavorisées au collège	68,8%	52,8%	56,4%	22,9%	30,0%	68,0%	54,8%	58,9%	34,8%	39,8%
Proportion de boursiers au collège	55,7%	41,5%	44,7%	15,0%	21,3%	64,9%	45,8%	51,8%	23,3%	29,2%
Proportion de boursiers de taux 3 au collège	14,6%	10,6%	11,5%	3,4%	5,1%	31,2%	16,8%	21,3%	6,3%	9,4%
1er degré										
Proportion d'élèves entrant en 6ème issus de PCS défavorisées	62,6%	47,8%	51,4%	20,3%	26,7%	63,5%	52,9%	56,9%	32,2%	36,7%

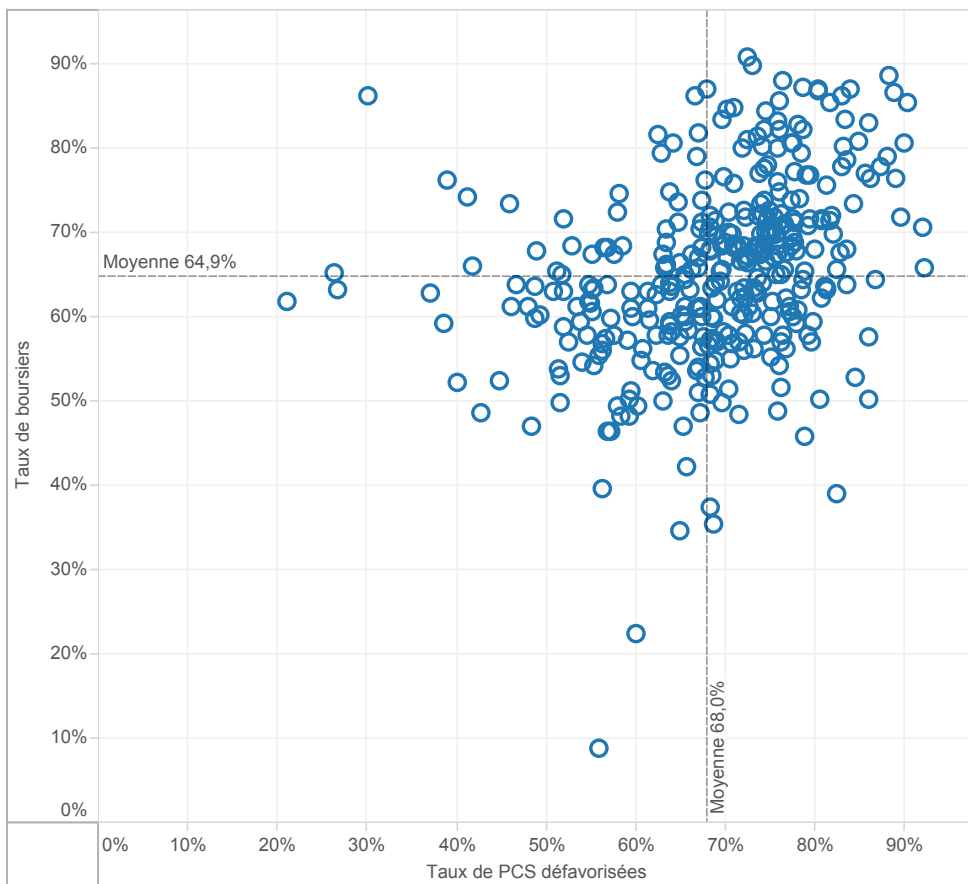
Poids de l'EP

dans le 2nd degré	VERSAILLES				Référence académique	NATIONAL				Référence nationale
	EP			Hors EP		EP			Hors EP	
	REP+	REP	Total	Total		REP+	REP	Total	Total	
Nombre de collèges	24	73	97	327	424	352	742	1 094	4 196	5 290
Répartition des collèges	5,7%	17,2%	22,9%	77,1%	100,0%	6,7%	14,0%	20,7%	79,3%	100,0%
Effectif d'élèves des collèges	11 151	38 660	49 811	186 139	235 950	168 835	368 956	537 791	2 051 665	2 589 456
Répartition des élèves des collèges	4,7%	16,4%	21,1%	78,9%	100,0%	6,5%	14,2%	20,8%	79,2%	100,0%
Nombre moyen d'élèves par collège	464,6	529,6	513,5	569,2	556,5	479,6	497,2	491,6	489,0	489,5
Répartition suivant leur collège de destination des élèves de 6ème provenant d'une école en EP	21,3%	59,0%	80,3%	19,7%	100,0%	30,9%	43,9%	74,8%	25,2%	100,0%
Proportion d'élèves en SEGPA	4,7%	3,3%	3,6%	1,8%	2,1%	6,6%	5,1%	5,6%	2,5%	3,1%
dans le 1er degré										
Nombre d'écoles	174	478	652	2 536	3 188	2 425	4 353	6 778	39 657	46 435
Répartition des écoles	5,5%	15,0%	20,5%	79,5%	100,0%	5,2%	9,4%	14,6%	85,4%	100,0%
Effectif d'élèves du 1er degré	32 083	98 222	130 305	454 957	585 262	444 770	730 035	1 174 805	4 710 465	5 885 270
Répartition des élèves du 1er degré	5,5%	16,8%	22,3%	77,7%	100,0%	7,6%	12,4%	20,0%	80,0%	100,0%
Nombre moyen d'élèves par école	184,4	205,5	199,9	179,4	183,6	183,4	167,7	173,3	118,8	126,7

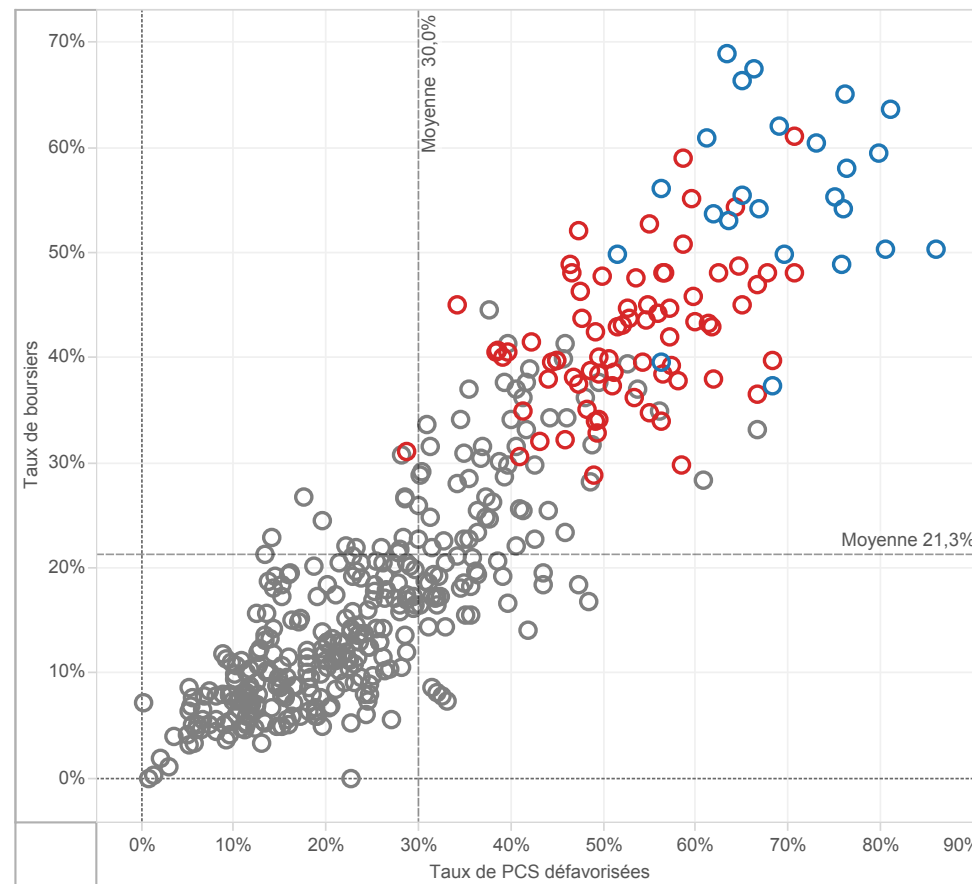


CONTEXTE SOCIO-ECONOMIQUE DES COLLEGES EN EDUCATION PRIORITAIRE

Taux de boursiers en fonction des taux de PCS défavorisées - NATIONAL
Tous les collèges publics REP+ de métropole et DOM



Taux de boursiers en fonction des taux de PCS défavorisées - VERSAILLES
Tous les collèges publics de l'académie



surligner : ○ VERSAILLES

Appartenance à l'EP

■ REP+

■ REP

■ hors EP

REUSSITE SCOLAIRE

Fluidité des parcours scolaires

	VERSAILLES				Référence académique	NATIONAL				Référence nationale
	EP			Hors EP		EP			Hors EP	
	REP+	REP	Total	Total		REP+	REP	Total	Total	
2nd degré										
Taux de retard parmi les élèves de 3ème	30,4%	27,7%	28,3%	16,2%	18,7%	33,9%	26,3%	28,6%	16,4%	18,8%
1er degré										
Taux de retard parmi les entrants en 6ème	18,6%	13,1%	14,5%	7,8%	9,2%	19,6%	15,9%	17,3%	9,2%	10,7%

Diplôme national du brevet - session 2015

	VERSAILLES				Référence académique	NATIONAL				Référence nationale
	EP			Hors EP		EP			Hors EP	
	REP+	REP	Total	Total		REP+	REP	Total	Total	
Réussite au brevet										
Taux de réussite au brevet	76,4%	78,1%	77,7%	88,6%	86,4%	74,1%	78,3%	77,0%	86,5%	84,6%
Taux de réussite parmi les garçons	70,8%	72,4%	72,0%	85,2%	82,6%	68,7%	73,5%	72,0%	83,2%	81,1%
Taux de réussite parmi les filles	81,9%	83,5%	83,1%	92,0%	90,2%	79,1%	82,9%	81,8%	89,6%	88,1%

Mentions Bien & Très-Bien

Taux de mentions Bien et Très-Bien	18,8%	21,8%	21,2%	38,9%	35,8%	21,8%	28,3%	26,5%	39,3%	37,0%
Taux de mentions Bien et Très-Bien parmi les filles	22,8%	25,6%	25,0%	44,2%	40,6%	24,6%	31,8%	29,7%	44,1%	41,5%

Résultats

Note moyenne à l'écrit du contrôle final	7,8	8,7	8,5	11,2	10,7	8,3	9,4	9,1	11,2	10,8
Français - note moyenne au contrôle continu	10,7	10,8	10,8	11,7	11,5	10,7	11,1	11,0	11,7	11,6
Français - note moyenne à l'examen final	7,8	8,6	8,4	10,5	10,0	8,4	9,1	8,9	10,2	9,9
Mathématiques - note moyenne au contrôle continu	9,8	9,9	9,9	11,2	10,9	10,1	10,4	10,3	11,3	11,1
Mathématiques - note moyenne à l'examen final	7,2	8,2	8,0	11,3	10,6	8,0	9,5	9,1	11,4	11,0

Orientation et parcours des élèves

	VERSAILLES				Référence académique	NATIONAL				Référence nationale
	EP			Hors EP		EP			Hors EP	
	REP+	REP	Total	Total		REP+	REP	Total	Total	
En fin de collège										
Taux de passage en 2nde GT	57,5%	59,0%	58,7%	73,2%	70,3%	50,7%	57,5%	55,4%	66,3%	64,2%
Taux de passage en 2nde Pro	37,6%	34,9%	35,5%	18,9%	22,3%	39,5%	32,3%	34,4%	21,5%	24,0%

Devenir en fin de 2nde GT

1ère générale	43,1%	50,6%	48,9%	71,7%	68,5%	45,8%	55,4%	53,0%	68,1%	66,2%
1ère technologique	38,4%	32,9%	34,1%	18,0%	20,2%	32,3%	27,5%	28,7%	19,9%	21,0%
Redoublement	12,2%	11,3%	11,5%	6,8%	7,5%	12,5%	9,8%	10,5%	6,6%	7,1%
Autres	6,3%	5,2%	5,5%	3,5%	3,8%	9,5%	7,2%	7,8%	5,4%	5,7%

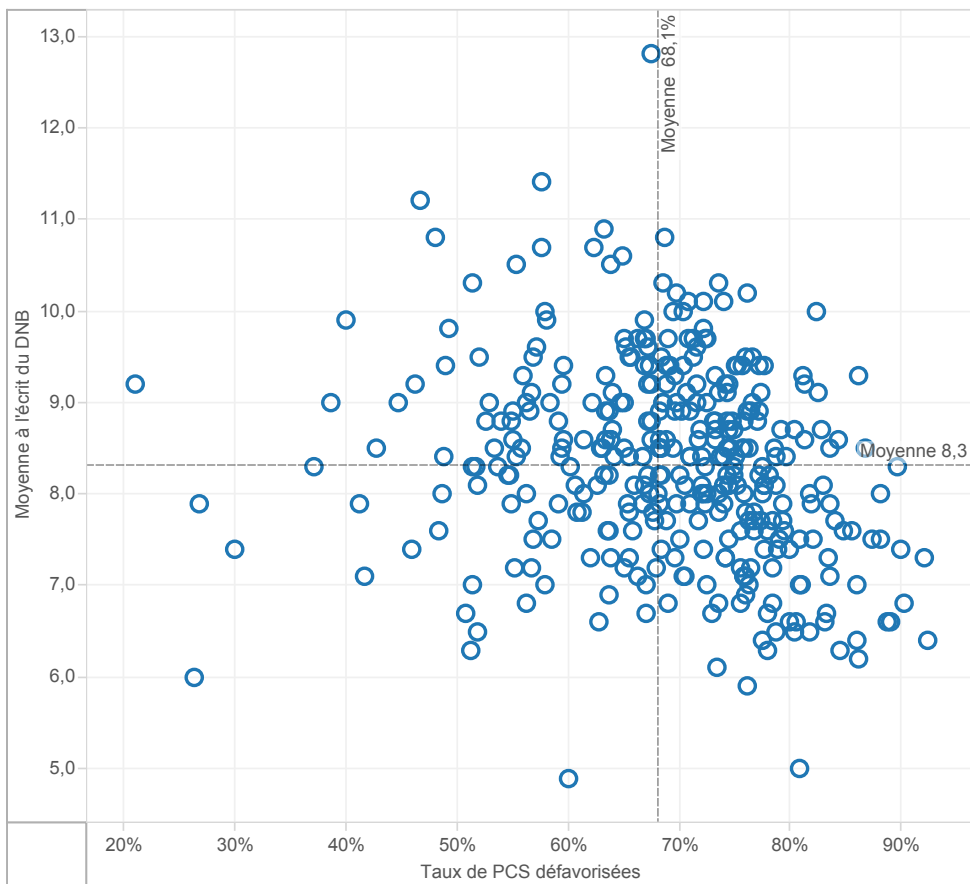
Devenir en fin de 2nde Pro

1ère professionnelle	84,0%	84,7%	84,5%	86,5%	85,9%	81,3%	82,4%	82,0%	84,4%	83,9%
Redoublement	5,6%	4,9%	5,1%	3,7%	4,1%	5,5%	4,9%	5,1%	3,8%	4,1%
Autres	10,4%	10,4%	10,4%	9,8%	10,0%	13,3%	12,7%	12,9%	11,7%	12,0%



FOCUS SUR LA REUSSITE AU DNB DES COLLEGES EP DE L'ACADEMIE (1)

Moyenne à l'écrit du DNB en fonction des taux de PCS défavorisées - NATIONAL
Tous les collèges publics REP+ de métropole et DOM



Moyenne à l'écrit du DNB en fonction des taux de PCS défavorisées - VERSAILLES
Tous les collèges publics de l'académie



surligner : ○ VERSAILLES

Appartenance à l'EP

■ REP+

■ REP

■ hors EP

LEVIERS D'ACTION

Encadrement des élèves

	VERSAILLES					Référence académique	NATIONAL				Référence nationale
	EP			Hors EP	EP			Hors EP			
	REP+	REP	Total	Total	REP+		REP	Total	Total		
2nd degré - Collège											
Nombre moyen d'élèves par division (E/D)	21,8	23,0	22,7	26,1	25,3	21,2	22,3	21,9	25,0	24,3	
Nombre moyen d'élèves par structure (E/S)	20,4	21,8	21,4	25,0	24,1	20,1	21,2	20,8	23,7	23,1	
Nombre moyen d'heures hebdomadaires par élève (H/E)	1,44	1,31	1,34	1,12	1,16	1,43	1,33	1,36	1,17	1,21	
1er degré											
Nombre moyen d'élèves par classe (E/C)	23,0	23,4	23,3	25,4	24,9	22,5	22,8	22,7	23,9	23,7	
Proportion d'élèves de 2 ans dans le préélémentaire	5,8%	3,6%	4,2%	0,6%	1,4%	7,0%	5,6%	6,1%	2,5%	3,3%	
Taux de scolarisation des enfants de 2 ans			13,1%	2,3%	4,6%			19,3%	9,8%	11,5%	

Moyens humains

	VERSAILLES					Référence académique	NATIONAL				Référence nationale
	EP			Hors EP	EP			Hors EP			
	REP+	REP	Total	Total	REP+		REP	Total	Total		
2nd degré - Collège											
Proportion d'enseignants non titulaires	13,6%	9,1%	10,3%	4,5%	5,9%	12,5%	7,8%	9,4%	3,8%	5,1%	
Proportion d'enseignants de moins de 35 ans	55,3%	56,0%	55,8%	34,1%	39,3%	37,9%	35,5%	36,3%	22,7%	25,9%	
Proport. d'enseignants ayant 5 ans et plus d'ancienneté sur leur poste	31,3%	33,4%	32,9%	49,1%	45,2%	35,3%	42,3%	39,9%	54,4%	51,0%	
1er degré											
Proport. d'enseignants ayant 5 ans et plus d'ancienneté sur leur poste	34,2%	32,9%	33,2%	42,2%	40,0%	35,2%	35,9%	35,6%	42,8%	41,3%	

Surencadrement Programme 140 (1er degré - Public)

Nombre d'ETP supplémentaires	501	914	1 414	4 024	4 745	8 769
Nombre d'ETP supplémentaires pour 1 000 élèves	16	9	11	10	7	8

Surencadrement Programme 141 (2nd degré - Public) en collège

Nombre d'ETP supplémentaires	256	460	716	3 538	3 586	7 124
Nombre d'ETP supplémentaires pour 1 000 élèves	23	12	15	23	10	14

Surencadrement Programme 230 (Vie de l'élève) en collège

Nombre d'ETP supplémentaires (CPE et AED)	160	316	477	1 464	1 654	3 118
Nombre d'ETP supplémentaires pour 1 000 élèves	15	8	10	9	5	6

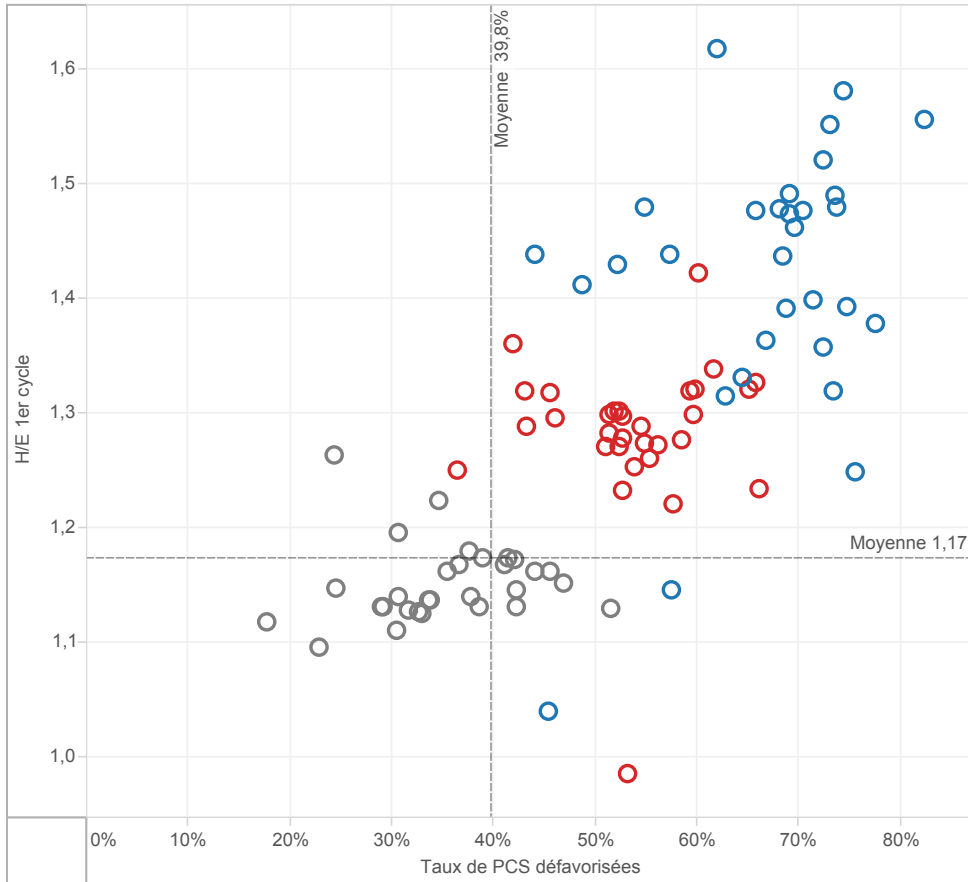
Offres éducatives au collège : exemple des langues

	VERSAILLES					Référence académique	NATIONAL				Référence nationale
	EP			Hors EP	EP			Hors EP			
	REP+	REP	Total	Total	REP+		REP	Total	Total		
Proportion d'élèves inscrits en sections européennes et internationales	3,1%	4,4%	4,1%	8,8%	7,8%	4,7%	4,9%	4,8%	6,0%	5,8%	
Proportion d'élèves inscrits en 6ème bilangues	4,5%	9,6%	8,4%	12,1%	11,3%	15,4%	15,3%	15,3%	16,6%	16,3%	
Proportion d'élèves apprenant les langues rares	0,6%	1,8%	1,5%	2,0%	1,9%	6,3%	5,6%	5,9%	5,3%	5,4%	
Proportion d'élèves suivant des cours de latin-grec	8,3%	11,0%	10,4%	16,7%	15,4%	9,6%	13,6%	12,3%	17,7%	16,6%	



MOYENS EN COLLEGE

H/E 1er cycle en fonction des taux de PCS défavorisées - NATIONAL
par académie dans les collèges publics



H/E 1er cycle en fonction des taux de PCS défavorisées - VERSAILLES
par collège public de l'académie



surligner :

○ AIX-MARSEILLE

Appartenance à l'EP

■ REP+

■ REP

■ hors EP

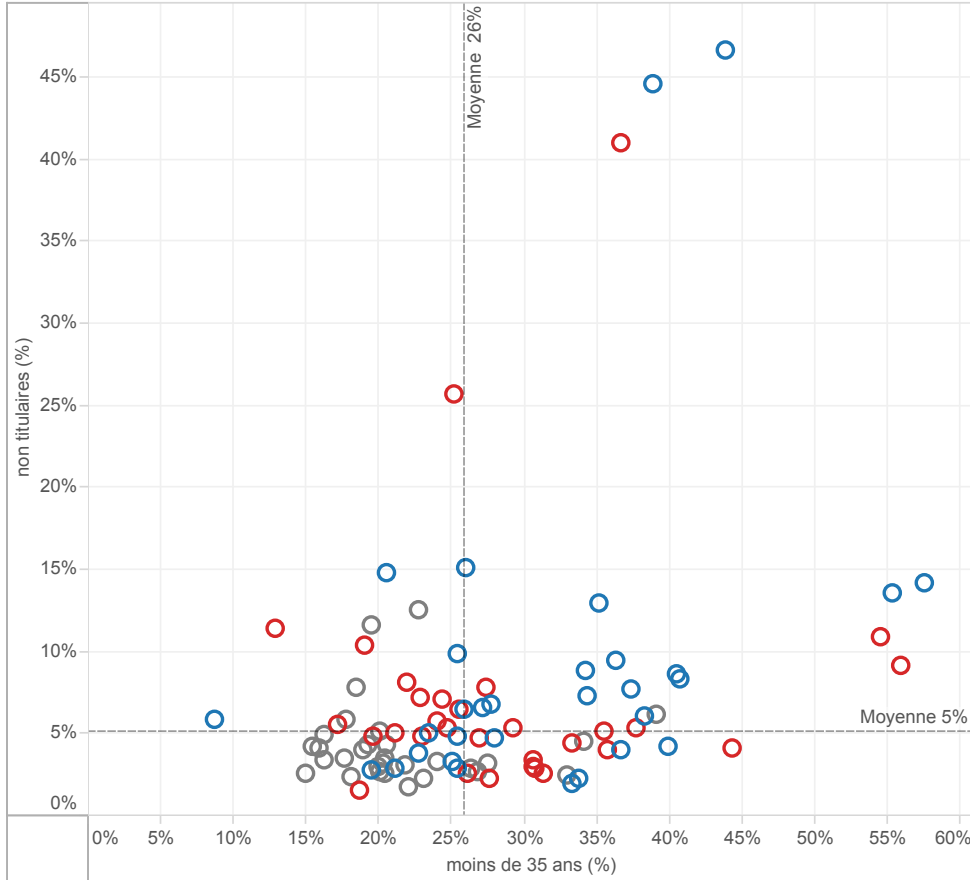
○ Collège intermédiaire

○ Collège urbain

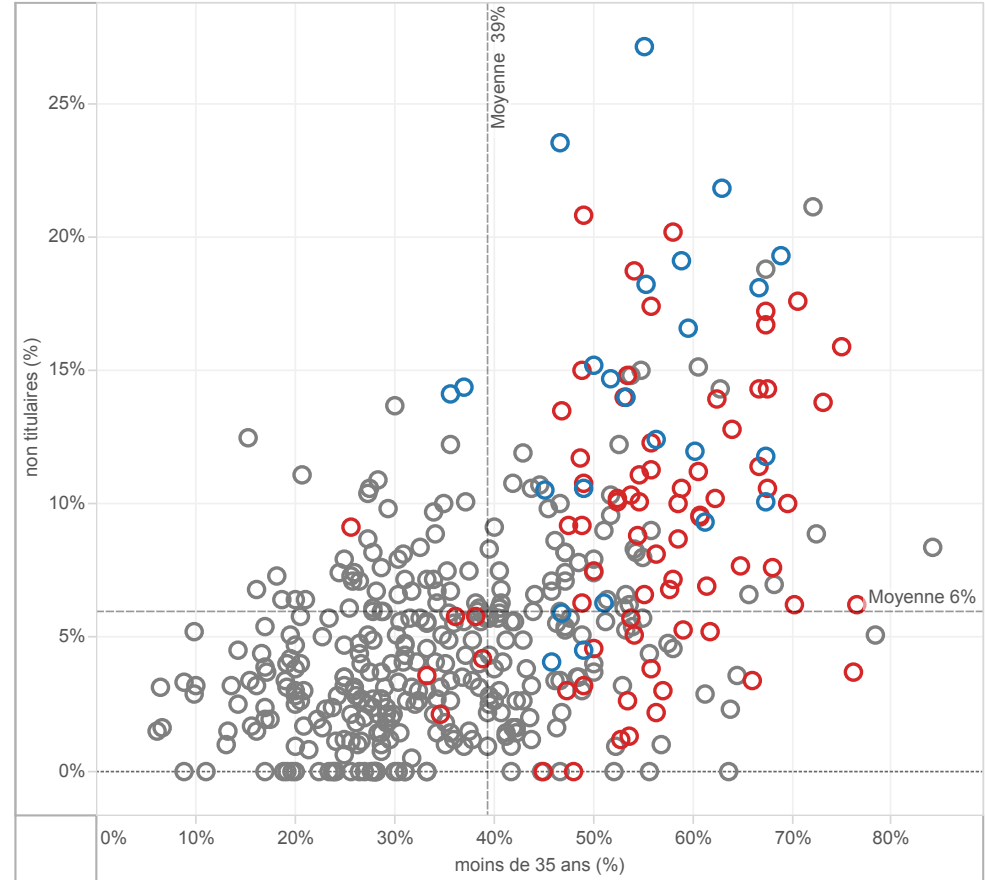


CARACTERISTIQUES DES EQUIPES ENSEIGNANTES EN COLLEGE

Taux d'enseignants non titulaires en fonction du taux d'enseignants âgés de moins de 35 ans
NATIONAL - Moyennes par académie dans les collèges publics



Taux d'enseignants non titulaires en fonction du taux d'enseignants âgés de moins de 35 ans
VERSAILLES - Moyennes par collège public de l'académie



surligner :

○ VERSAILLES

Appartenance à l'EP

■ REP+

■ REP

■ hors EP

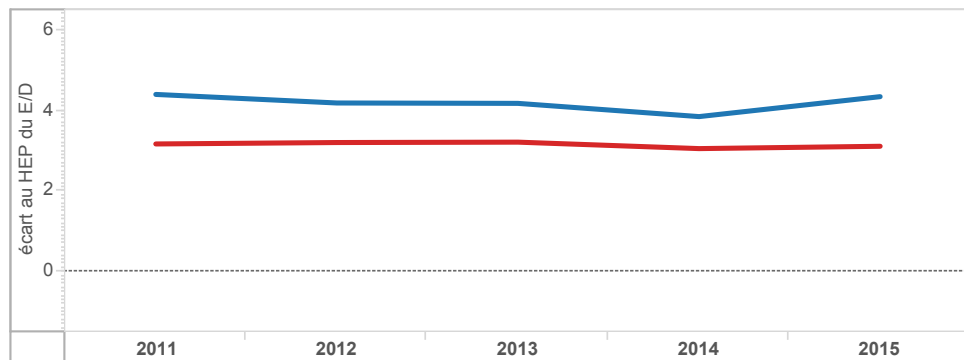


EVOLUTION DES ECARTS ENTRE EP ET HORS EP EN COLLEGE

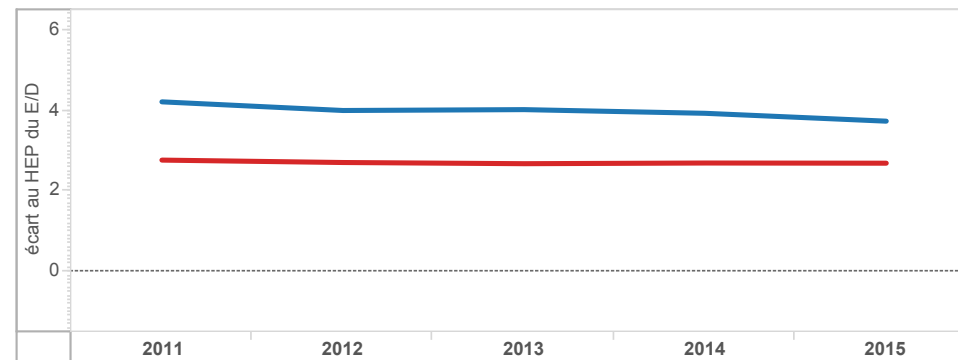
Académie
VERSAILLES

■ ECLAIR(2011 à 2013) ECLAIR & REP+(2014) REP+(2015) ■ RRS(2011 à 2014) REP (2015)

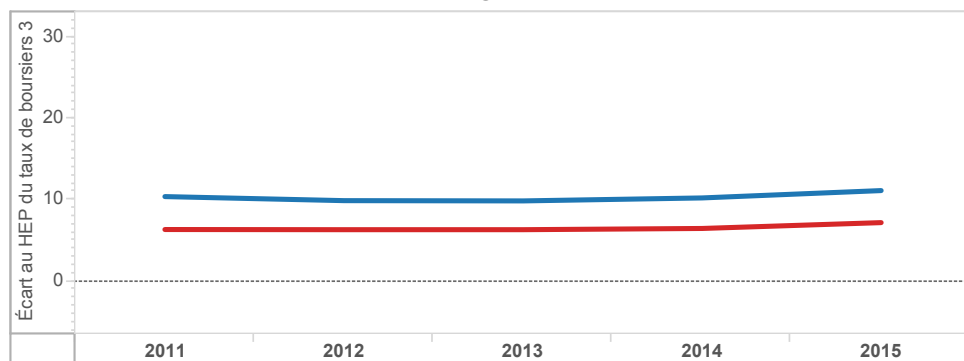
Ecart des taux d'encadrement (E/D) au collège entre hors EP et EP - VERSAILLES



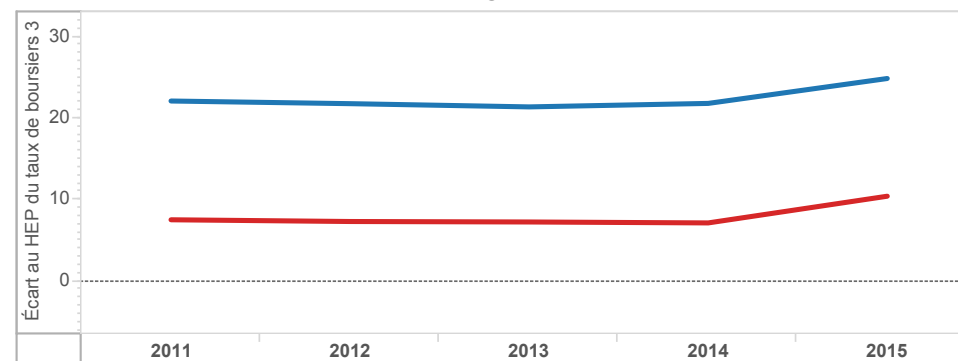
Ecart des taux d'encadrement (E/D) au collège entre hors EP et EP - NATIONAL



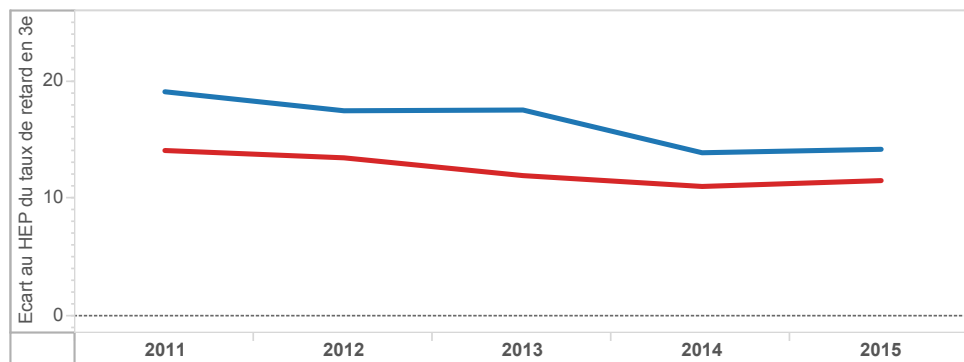
Ecart des taux de boursiers de taux 3 au collège entre EP et hors EP - VERSAILLES



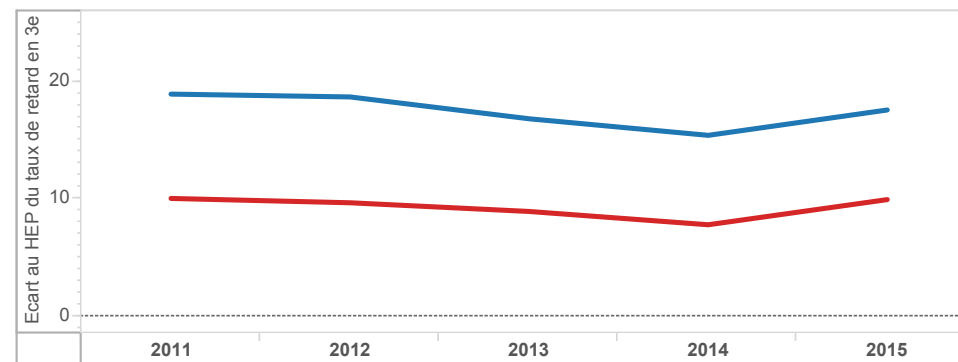
Ecart des taux de boursiers de taux 3 au collège entre EP et hors EP - NATIONAL



Ecart des taux de retard en 3e au collège entre EP et hors EP - VERSAILLES



Ecart des taux de retard en 3e au collège entre EP et hors EP - NATIONAL



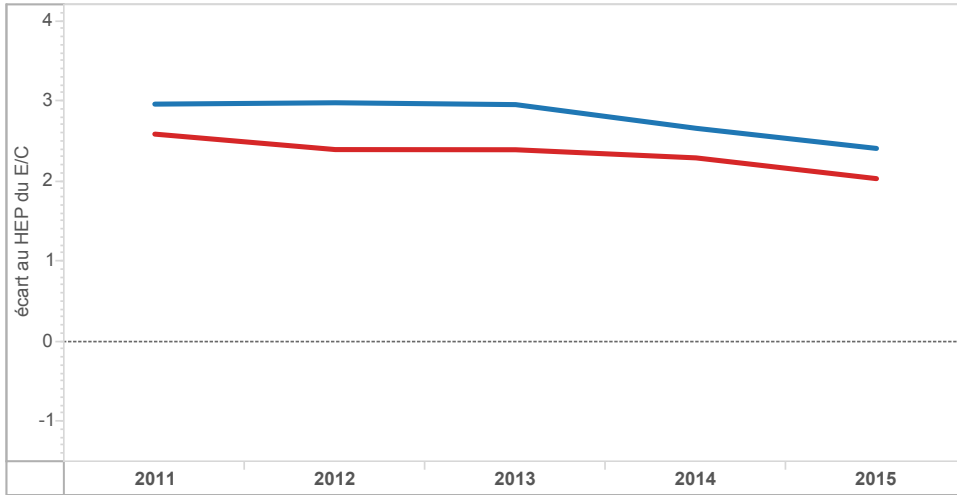


EVOLUTION DES ECARTS ENTRE EP ET HORS EP DANS LE 1er DEGRE

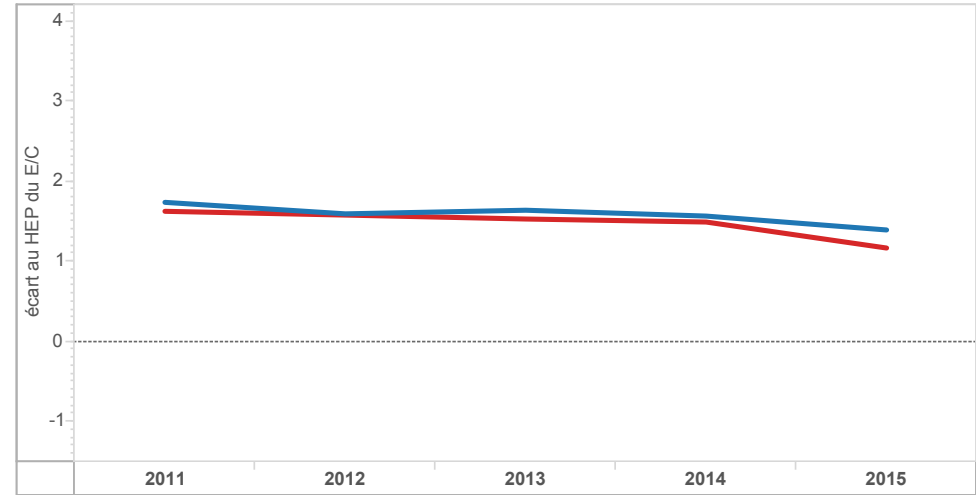
Académie
VERSAILLES

■ ECLAIR(2011 à 2013) ECLAIR & REP+(2014) REP+(2015) ■ RRS(2011 à 2014) REP (2015)

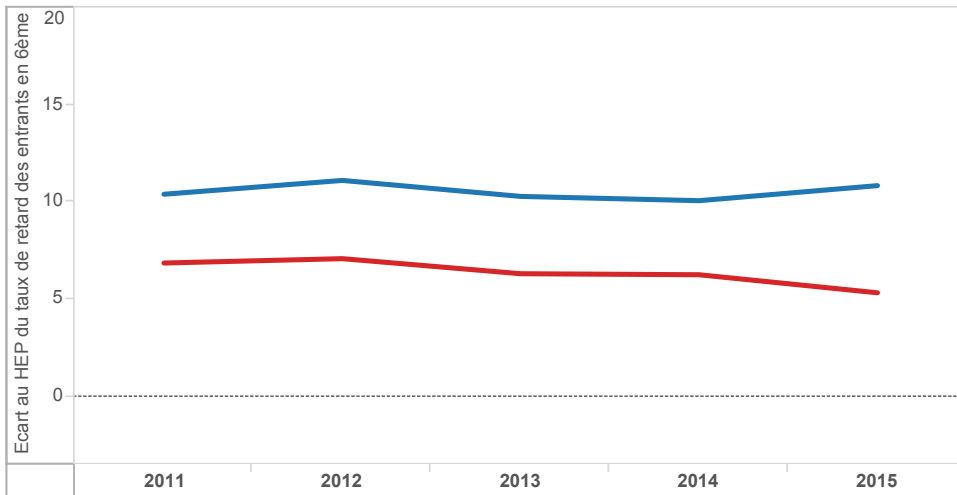
Ecart des taux d'encadrement (E/C) à l'école entre hors EP et EP - VERSAILLES



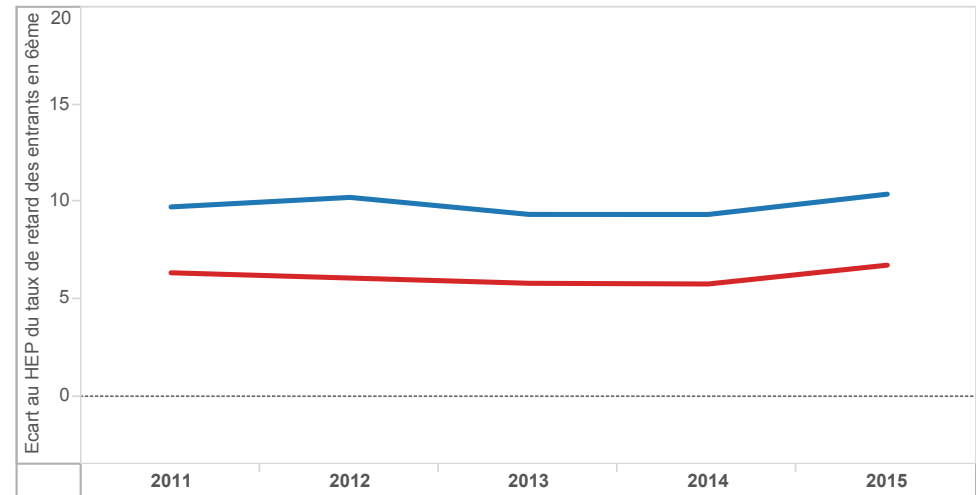
Ecart des taux d'encadrement (E/C) à l'école entre hors EP et EP - NATIONAL



Ecart des taux de retard des entrants en 6ème entre EP et hors EP - VERSAILLES



Ecart des taux de retard des entrants en 6ème entre EP et hors EP - NATIONAL



ELEMENTS DE COUTS

Coût spécifique à l'éducation prioritaire

	VERSAILLES		
	REP+	REP	EP
Coût spécifique global en euros	52 627 312	86 665 770	139 293 082
Coût spécifique en euros par élève	1 231	639	781

NATIONAL		
REP+	REP	EP
554 676 048	562 416 550	1 117 092 598
969	538	691

dont : Coût spécifique sur le programme 140 (1er degré-Public)

Coût spécifique global en euros	34 723 408	59 883 240	94 606 649
Coût spécifique en euros par élève	1 093	613	731

295 744 958	322 643 149	618 388 107
710	466	558

Coût spécifique sur le programme 141 (2nd degré-Public) en collège

Coût spécifique global en euros	12 572 229	16 846 632	29 418 861
Coût spécifique en euros par élève	1 145	442	600

210 820 795	188 139 540	398 960 335
1 349	533	784

Coût spécifique sur le programme 230 (Vie de l'élève) en collège

Coût spécifique global en euros	5 331 675	9 935 898	15 267 573
Coût spécifique en euros par élève	478	257	307

48 110 295	51 633 861	99 744 156
304	146	195

Coûts sur la masse salariale des enseignants

En collège	VERSAILLES				Référence académique	NATIONAL				Référence nationale
	EP			Hors EP		EP			Hors EP	
	REP+	REP	Total	Total		REP+	REP	Total	Total	
Coût moyen par élève en euros	5 278	4 647	4 788	4 283	4 388	5 740	4 998	5 226	4 561	4 693
Coût moyen d'un enseignant en euros	59 224	59 080	59 116	63 521	62 461	62 855	62 815	62 828	64 845	64 388

Calculs effectués sur l'année budgétaire 2015

Pour information :

Coût moyen annuel
par élève des
programmes 140,
141 et 230 :

1er degré public :	3 431 €
2nd degré public :	6 790 €
Vie de l'élève :	1 049 €



MOYENS EN COLLEGE (2)

Coût moyen par élève

- Fonctions éducatives (AED)
- Education, santé, social
- Encadrement, administration et financières
- Enseignement/formation

Moyennes académiques suivant les fonctions exercées par les personnels

Moyennes nationales suivant les fonctions exercées par les personnels

