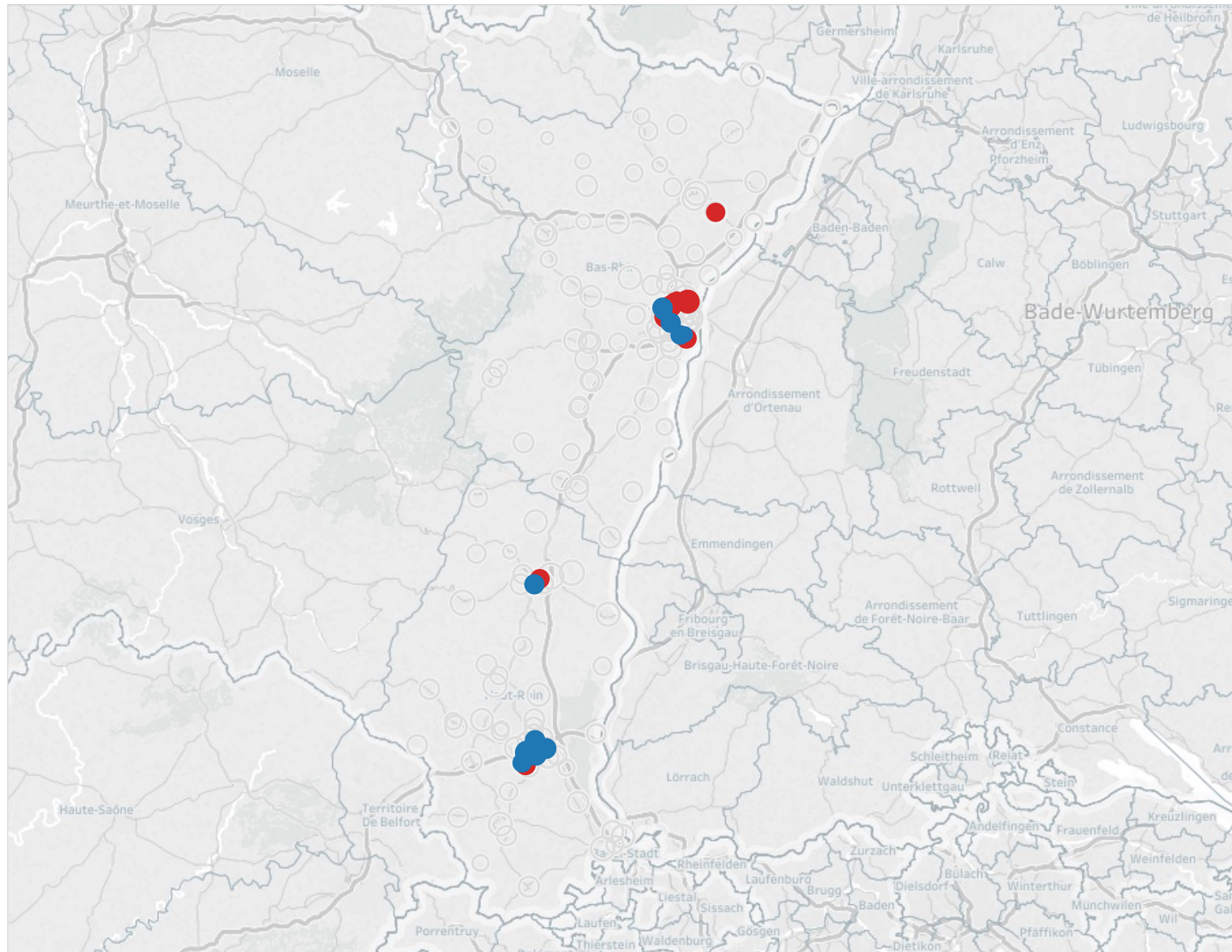




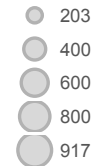
CARTE DES COLLEGES EN EDUCATION PRIORITAIRE

Rentrée scolaire
2015

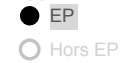
Académie
STRASBOURG



Effectif d'élèves



Appartenance à l'EP



Appartenance à l'EP



COMPOSITION DE L'EDUCATION PRIORITAIRE

Contexte social

2nd degré	STRASBOURG				Référence académique	NATIONAL				Référence nationale
	EP			Hors EP		EP			Hors EP	
	REP+	REP	Total	Total		REP+	REP	Total	Total	
Proportion d'élèves issus de PCS défavorisées au collège	77,6%	65,8%	72,4%	42,3%	46,8%	68,0%	54,8%	58,9%	34,8%	39,8%
Proportion de boursiers au collège	66,5%	51,8%	60,0%	19,4%	25,5%	64,9%	45,8%	51,8%	23,3%	29,2%
Proportion de boursiers de taux 3 au collège	25,8%	18,8%	22,7%	5,0%	7,7%	31,2%	16,8%	21,3%	6,3%	9,4%
1er degré										
Proportion d'élèves entrant en 6ème issus de PCS défavorisées	70,6%	64,3%	68,5%	39,1%	43,3%	63,5%	52,9%	56,9%	32,2%	36,7%

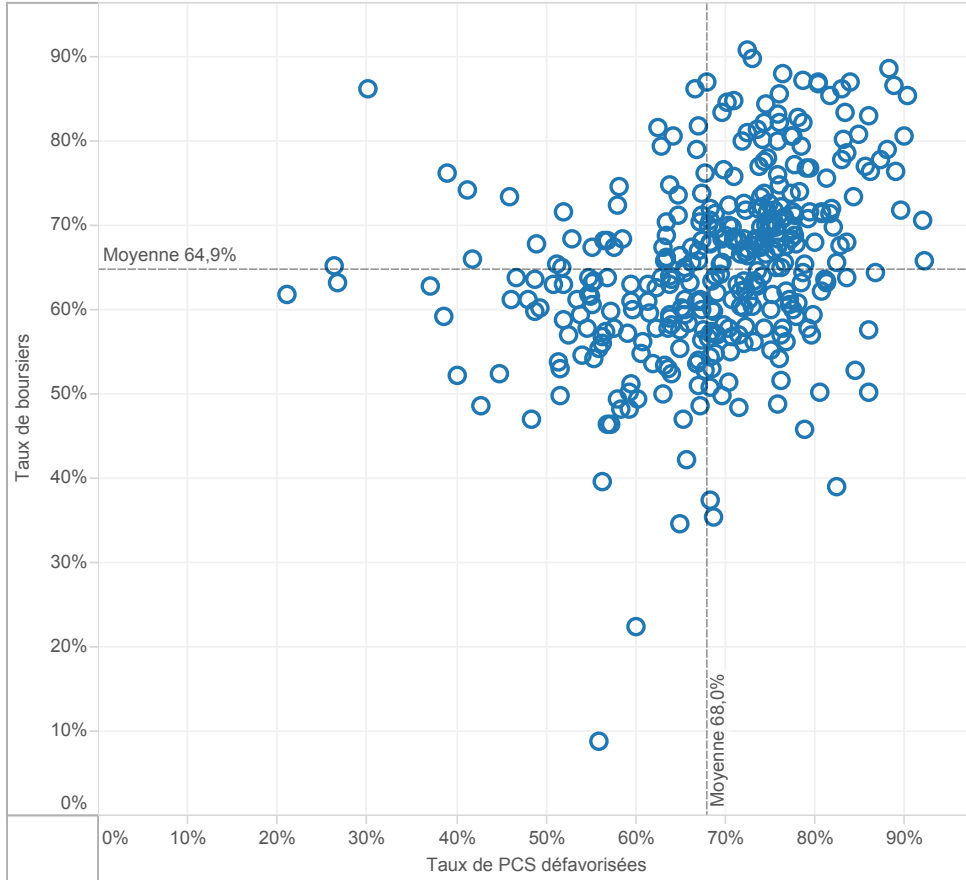
Poids de l'EP

dans le 2nd degré	STRASBOURG				Référence académique	NATIONAL				Référence nationale
	EP			Hors EP		EP			Hors EP	
	REP+	REP	Total	Total		REP+	REP	Total	Total	
Nombre de collèges	12	9	21	127	148	352	742	1 094	4 196	5 290
Répartition des collèges	8,1%	6,1%	14,2%	85,8%	100,0%	6,7%	14,0%	20,7%	79,3%	100,0%
Effectif d'élèves des collèges	6 263	4 933	11 196	63 407	74 603	168 835	368 956	537 791	2 051 665	2 589 456
Répartition des élèves des collèges	8,4%	6,6%	15,0%	85,0%	100,0%	6,5%	14,2%	20,8%	79,2%	100,0%
Nombre moyen d'élèves par collège	521,9	548,1	533,1	499,3	504,1	479,6	497,2	491,6	489,0	489,5
Répartition suivant leur collège de destination des élèves de 6ème provenant d'une école en EP	56,8%	24,9%	81,7%	18,3%	100,0%	30,9%	43,9%	74,8%	25,2%	100,0%
Proportion d'élèves en SEGPA	9,8%	4,7%	7,6%	2,8%	3,5%	6,6%	5,1%	5,6%	2,5%	3,1%
dans le 1er degré										
Nombre d'écoles	85	40	125	1 311	1 436	2 425	4 353	6 778	39 657	46 435
Répartition des écoles	5,9%	2,8%	8,7%	91,3%	100,0%	5,2%	9,4%	14,6%	85,4%	100,0%
Effectif d'élèves du 1er degré	17 360	9 500	26 860	143 341	170 201	444 770	730 035	1 174 805	4 710 465	5 885 270
Répartition des élèves du 1er degré	10,2%	5,6%	15,8%	84,2%	100,0%	7,6%	12,4%	20,0%	80,0%	100,0%
Nombre moyen d'élèves par école	204,2	237,5	214,9	109,3	118,5	183,4	167,7	173,3	118,8	126,7

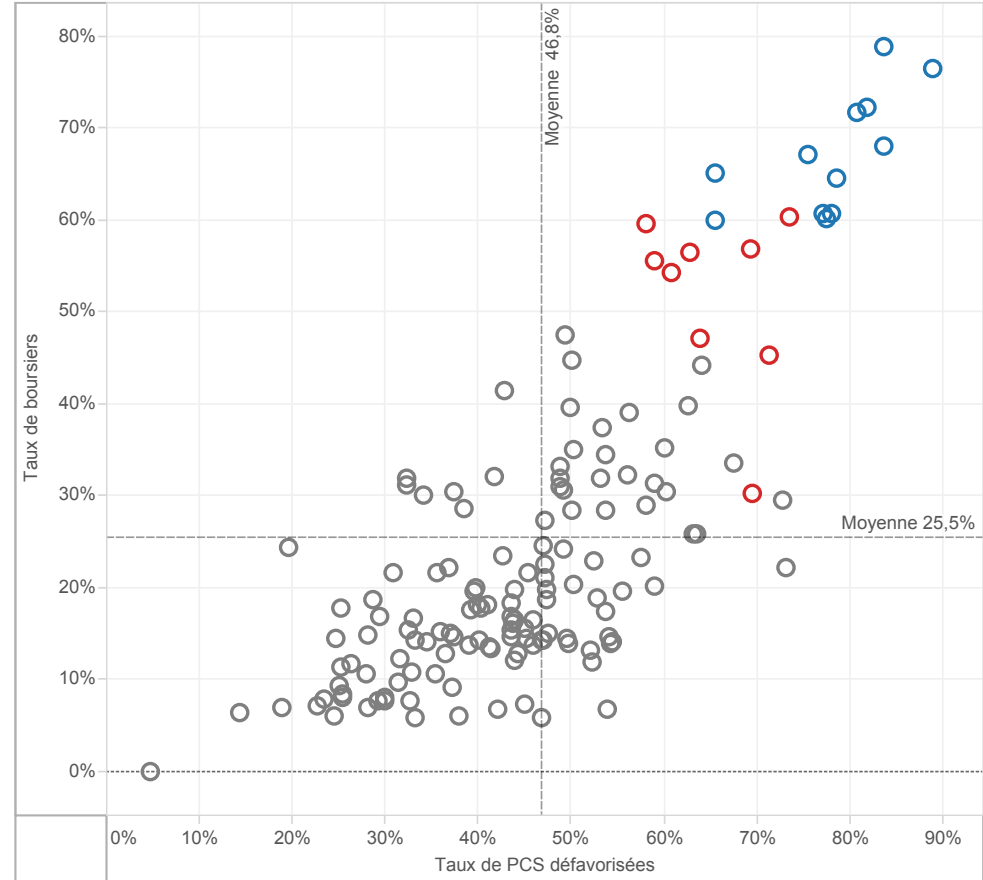


CONTEXTE SOCIO-ECONOMIQUE DES COLLEGES EN EDUCATION PRIORITAIRE

Taux de boursiers en fonction des taux de PCS défavorisées - NATIONAL
Tous les collèges publics REP+ de métropole et DOM



Taux de boursiers en fonction des taux de PCS défavorisées - STRASBOURG
Tous les collèges publics de l'académie



surligner : ○ STRASBOURG

Appartenance à l'EP

■ REP+

■ REP

■ hors EP

REUSSITE SCOLAIRE

Fluidité des parcours scolaires

	STRASBOURG					Référence académique	NATIONAL				Référence nationale
	EP			Hors EP	EP			Hors EP			
	REP+	REP	Total	Total	REP+		REP	Total	Total		
2nd degré											
Taux de retard parmi les élèves de 3ème	33,2%	29,7%	31,6%	15,4%	17,6%	33,9%	26,3%	28,6%	16,4%	18,8%	
1er degré											
Taux de retard parmi les entrants en 6ème	15,6%	15,2%	15,5%	8,8%	9,7%	19,6%	15,9%	17,3%	9,2%	10,7%	

Diplôme national du brevet - session 2015

	STRASBOURG					Référence académique	NATIONAL				Référence nationale
	EP			Hors EP	EP			Hors EP			
	REP+	REP	Total	Total	REP+		REP	Total	Total		
Réussite au brevet											
Taux de réussite au brevet	69,2%	72,3%	70,6%	85,8%	83,9%	74,1%	78,3%	77,0%	86,5%	84,6%	
Taux de réussite parmi les garçons	62,5%	68,8%	65,5%	82,2%	80,2%	68,7%	73,5%	72,0%	83,2%	81,1%	
Taux de réussite parmi les filles	75,3%	76,1%	75,7%	89,5%	87,8%	79,1%	82,9%	81,8%	89,6%	88,1%	

Mentions Bien & Très-Bien

Taux de mentions Bien et Très-Bien	20,2%	23,7%	21,9%	41,7%	39,6%	21,8%	28,3%	26,5%	39,3%	37,0%
Taux de mentions Bien et Très-Bien parmi les filles	22,8%	25,1%	23,9%	46,9%	44,4%	24,6%	31,8%	29,7%	44,1%	41,5%

Résultats

Note moyenne à l'écrit du contrôle final	7,9	8,8	8,3	11,1	10,8	8,3	9,4	9,1	11,2	10,8
Français - note moyenne au contrôle continu	10,3	10,4	10,4	11,9	11,7	10,7	11,1	11,0	11,7	11,6
Français - note moyenne à l'examen final	7,4	8,3	7,9	10,0	9,7	8,4	9,1	8,9	10,2	9,9
Mathématiques - note moyenne au contrôle continu	9,8	10,0	9,9	11,5	11,3	10,1	10,4	10,3	11,3	11,1
Mathématiques - note moyenne à l'examen final	7,2	8,9	8,0	11,4	11,0	8,0	9,5	9,1	11,4	11,0

Orientation et parcours des élèves

	STRASBOURG					Référence académique	NATIONAL				Référence nationale
	EP			Hors EP	EP			Hors EP			
	REP+	REP	Total	Total	REP+		REP	Total	Total		
En fin de collège											
Taux de passage en 2nde GT	47,6%	49,7%	48,6%	64,8%	62,7%	50,7%	57,5%	55,4%	66,3%	64,2%	
Taux de passage en 2nde Pro	40,5%	34,9%	37,9%	21,7%	23,8%	39,5%	32,3%	34,4%	21,5%	24,0%	

Devenir en fin de 2nde GT

1ère générale	46,4%	51,8%	49,5%	69,3%	67,7%	45,8%	55,4%	53,0%	68,1%	66,2%
1ère technologique	26,1%	28,1%	27,2%	20,1%	20,7%	32,3%	27,5%	28,7%	19,9%	21,0%
Redoublement	20,7%	12,4%	16,0%	6,0%	6,8%	12,5%	9,8%	10,5%	6,6%	7,1%
Autres	6,7%	7,7%	7,3%	4,5%	4,7%	9,5%	7,2%	7,8%	5,4%	5,7%

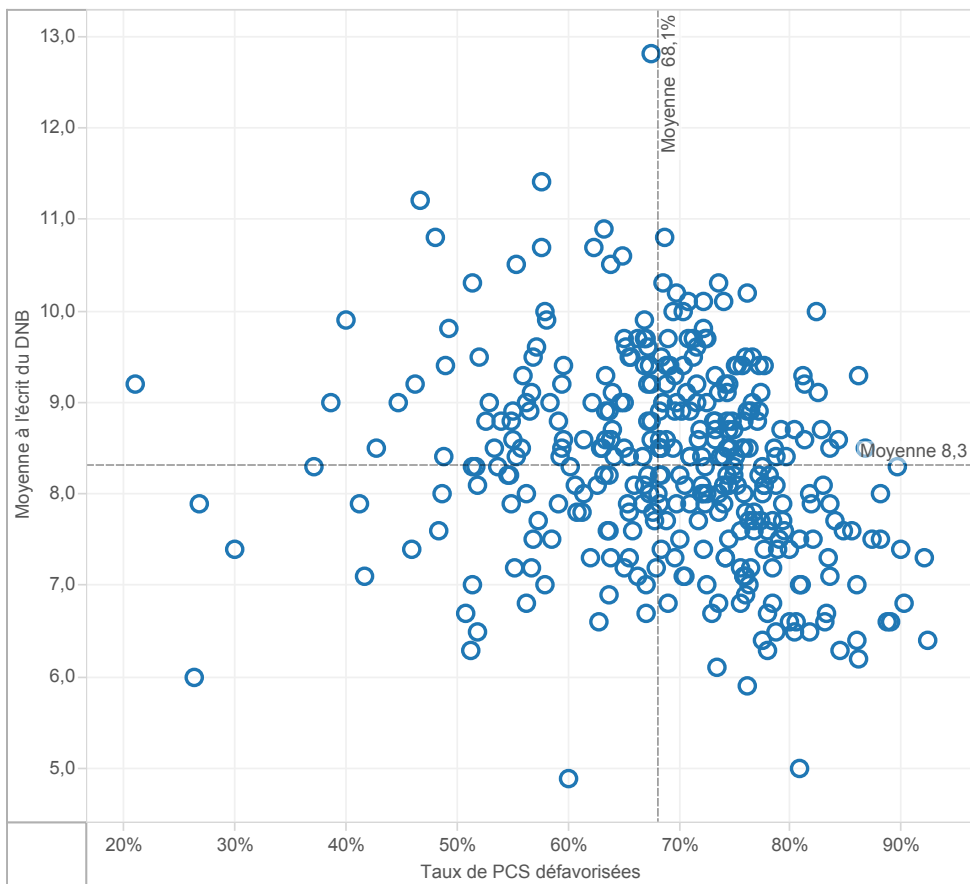
Devenir en fin de 2nde Pro

1ère professionnelle	83,2%	81,3%	82,3%	84,4%	84,0%	81,3%	82,4%	82,0%	84,4%	83,9%
Redoublement	4,3%	4,9%	4,6%	2,9%	3,2%	5,5%	4,9%	5,1%	3,8%	4,1%
Autres	12,5%	13,8%	13,1%	12,7%	12,8%	13,3%	12,7%	12,9%	11,7%	12,0%

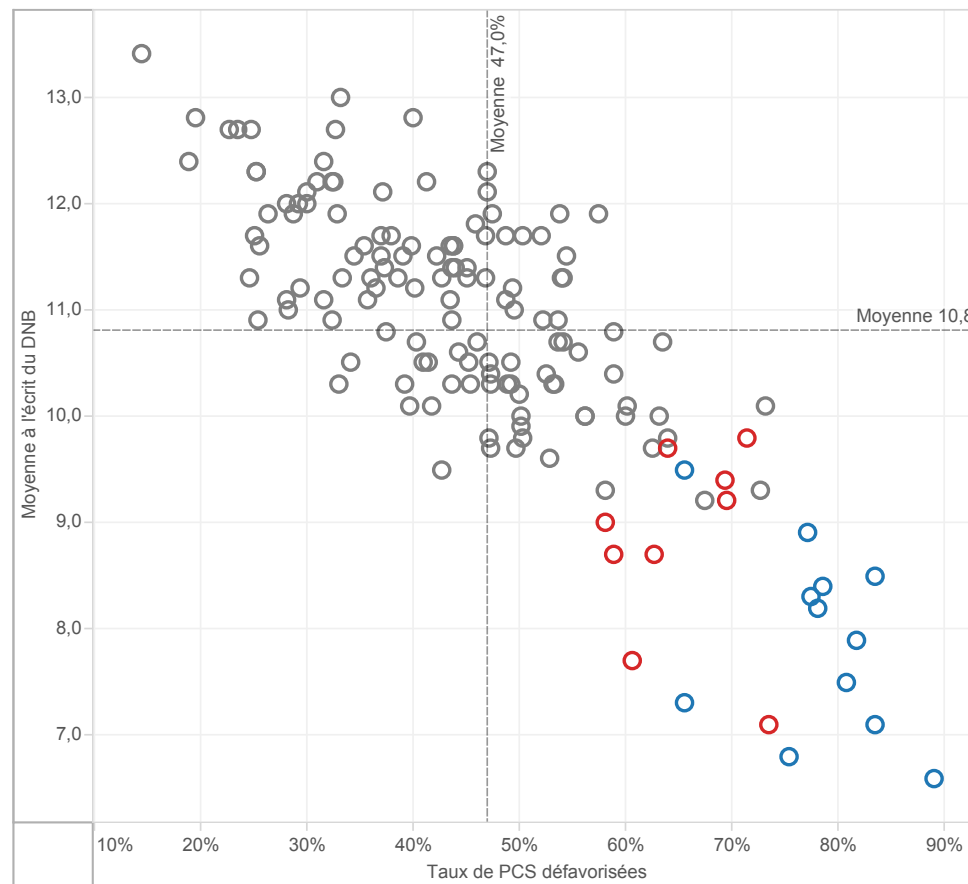


FOCUS SUR LA REUSSITE AU DNB DES COLLEGES EP DE L'ACADEMIE (1)

Moyenne à l'écrit du DNB en fonction des taux de PCS défavorisées - NATIONAL
Tous les collèges publics REP+ de métropole et DOM



Moyenne à l'écrit du DNB en fonction des taux de PCS défavorisées - STRASBOURG
Tous les collèges publics de l'académie



surligner : ○ STRASBOURG

Appartenance à l'EP

■ REP+

■ REP

■ hors EP

LEVIERS D'ACTION

Encadrement des élèves

	STRASBOURG				Référence académique	NATIONAL				Référence nationale
	EP			Hors EP		EP			Hors EP	
	REP+	REP	Total	Total		REP+	REP	Total	Total	
2nd degré - Collège										
Nombre moyen d'élèves par division (E/D)	20,4	21,1	20,7	25,6	24,7	21,2	22,3	21,9	25,0	24,3
Nombre moyen d'élèves par structure (E/S)	19,3	20,1	19,6	23,7	23,0	20,1	21,2	20,8	23,7	23,1
Nombre moyen d'heures hebdomadaires par élève (H/E)	1,46	1,36	1,41	1,17	1,20	1,43	1,33	1,36	1,17	1,21
1er degré										
Nombre moyen d'élèves par classe (E/C)	22,6	22,8	22,7	23,8	23,6	22,5	22,8	22,7	23,9	23,7
Proportion d'élèves de 2 ans dans le préélémentaire	6,6%	7,8%	7,0%	0,7%	1,8%	7,0%	5,6%	6,1%	2,5%	3,3%
Taux de scolarisation des enfants de 2 ans			23,1%	2,5%	5,6%			19,3%	9,8%	11,5%

Moyens humains

	STRASBOURG				Référence académique	NATIONAL				Référence nationale
	EP			Hors EP		EP			Hors EP	
	REP+	REP	Total	Total		REP+	REP	Total	Total	
2nd degré - Collège										
Proportion d'enseignants non titulaires	7,2%	5,3%	6,5%	3,0%	3,6%	12,5%	7,8%	9,4%	3,8%	5,1%
Proportion d'enseignants de moins de 35 ans	34,4%	29,3%	32,2%	20,0%	22,1%	37,9%	35,5%	36,3%	22,7%	25,9%
Proport. d'enseignants ayant 5 ans et plus d'ancienneté sur leur poste	43,2%	47,0%	44,7%	58,3%	56,0%	35,3%	42,3%	39,9%	54,4%	51,0%
1er degré										
Proport. d'enseignants ayant 5 ans et plus d'ancienneté sur leur poste	43,0%	38,9%	41,5%	43,8%	43,4%	35,2%	35,9%	35,6%	42,8%	41,3%

Surencadrement Programme 140 (1er degré - Public)

Nombre d'ETP supplémentaires	90	31	120		4 024	4 745	8 769
Nombre d'ETP supplémentaires pour 1 000 élèves	5	3	5		10	7	8

Surencadrement Programme 141 (2nd degré - Public) en collège

Nombre d'ETP supplémentaires	130	47	177		3 538	3 586	7 124
Nombre d'ETP supplémentaires pour 1 000 élèves	22	10	16		23	10	14

Surencadrement Programme 230 (Vie de l'élève) en collège

Nombre d'ETP supplémentaires (CPE et AED)	49	30	80		1 464	1 654	3 118
Nombre d'ETP supplémentaires pour 1 000 élèves	8	6	7		9	5	6

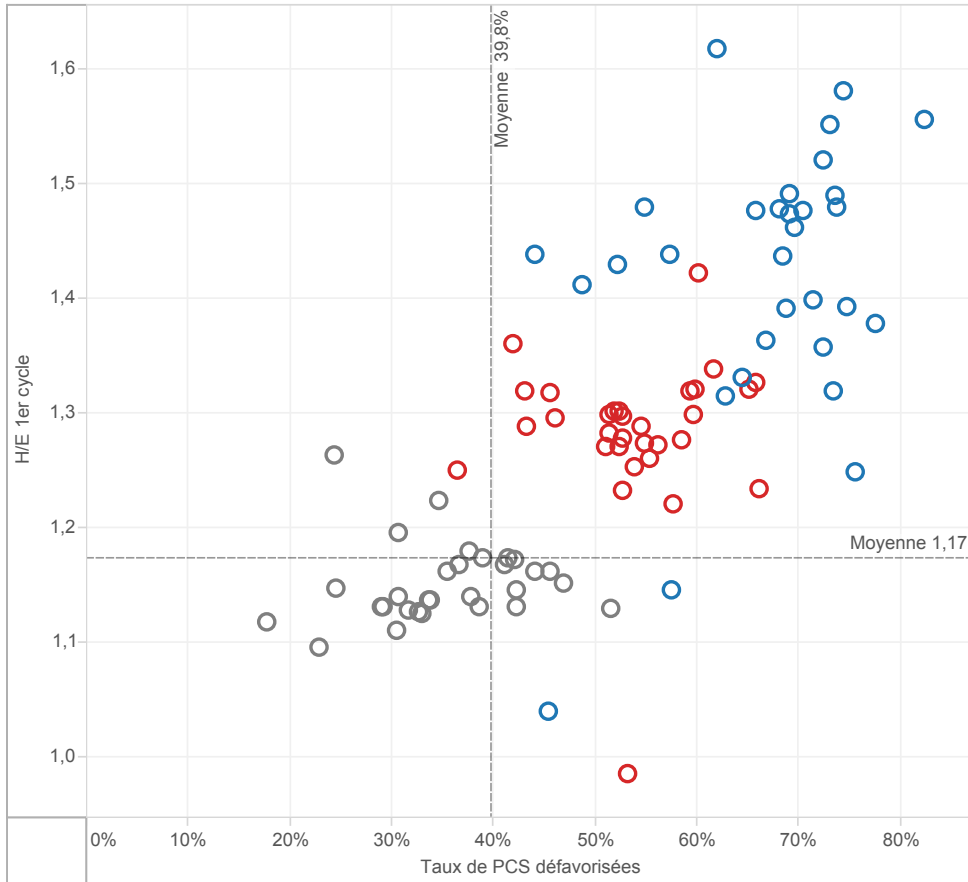
Offres éducatives au collège : exemple des langues

	STRASBOURG				Référence académique	NATIONAL				Référence nationale
	EP			Hors EP		EP			Hors EP	
	REP+	REP	Total	Total		REP+	REP	Total	Total	
Proportion d'élèves inscrits en sections européennes et internationales	5,3%	1,8%	3,7%	6,6%	6,2%	4,7%	4,9%	4,8%	6,0%	5,8%
Proportion d'élèves inscrits en 6ème bilangues	58,1%	56,9%	57,6%	68,7%	67,0%	15,4%	15,3%	15,3%	16,6%	16,3%
Proportion d'élèves apprenant les langues rares	1,5%	0,6%	1,1%	1,5%	1,5%	6,3%	5,6%	5,9%	5,3%	5,4%
Proportion d'élèves suivant des cours de latin-grec	10,3%	13,4%	11,7%	15,4%	14,9%	9,6%	13,6%	12,3%	17,7%	16,6%

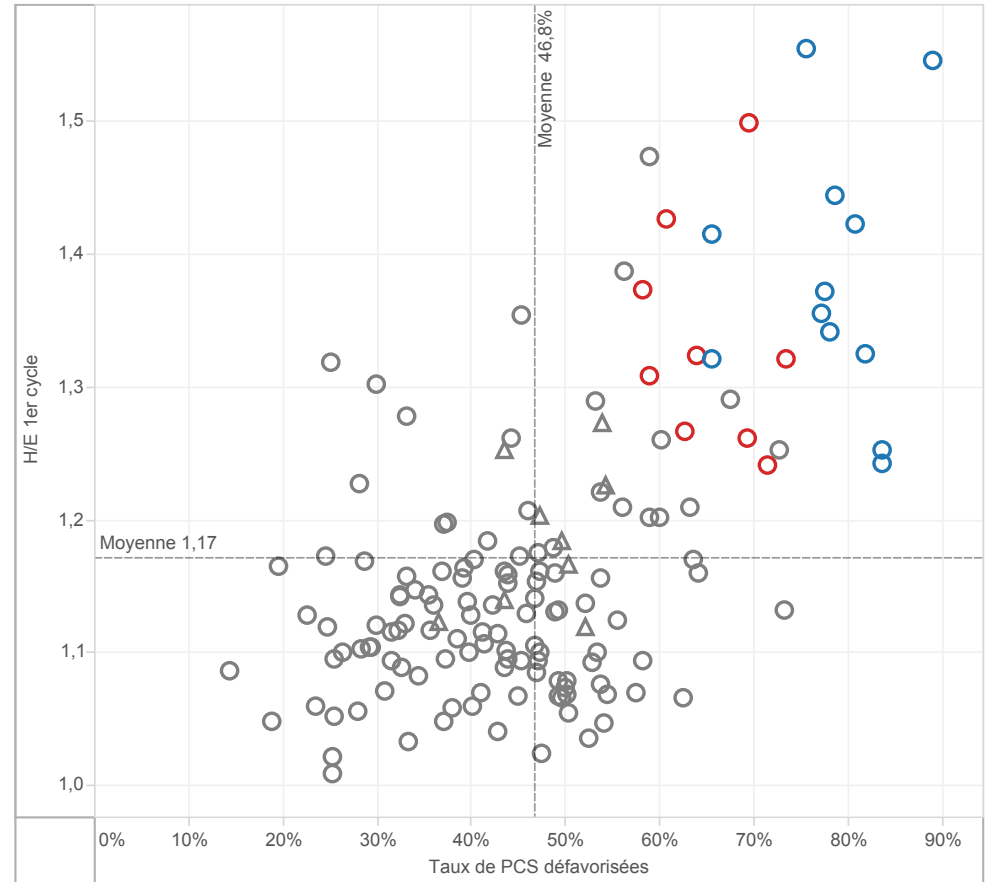


MOYENS EN COLLEGE

H/E 1er cycle en fonction des taux de PCS défavorisées - NATIONAL
par académie dans les collèges publics



H/E 1er cycle en fonction des taux de PCS défavorisées - STRASBOURG
par collège public de l'académie



surligner :

○ AIX-MARSEILLE

Appartenance à l'EP

■ REP+

■ REP

■ hors EP

▲ Collège rural

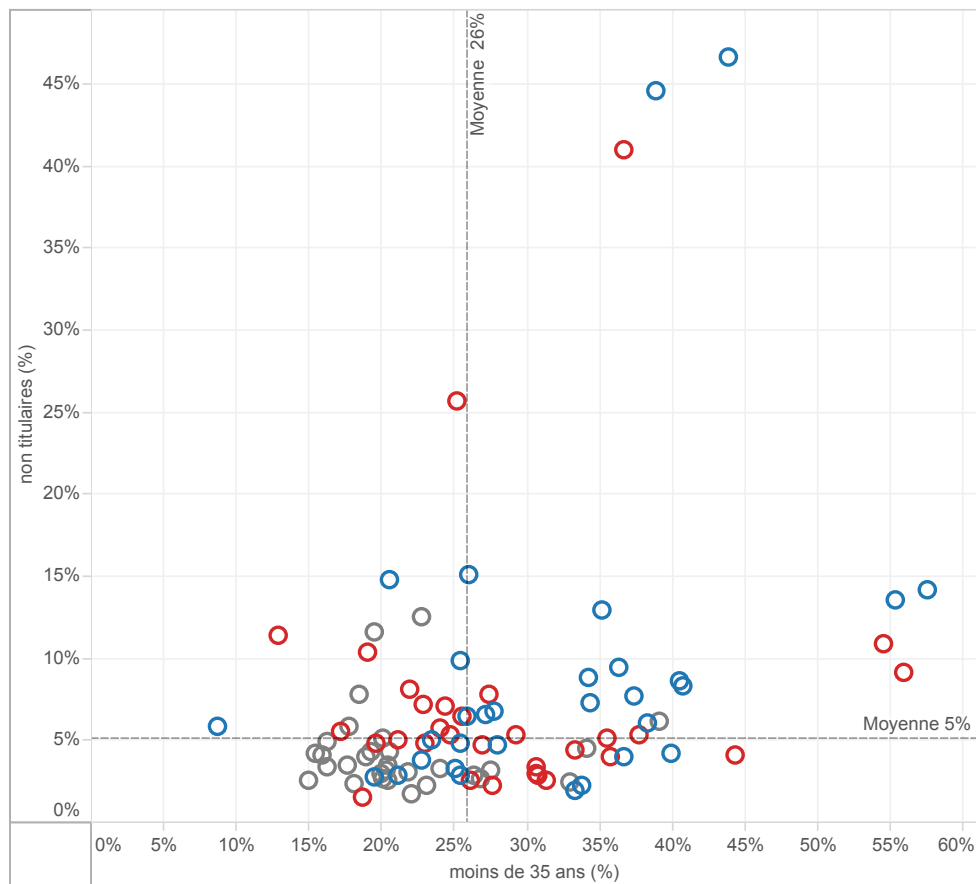
○ Collège intermédiaire

○ Collège urbain

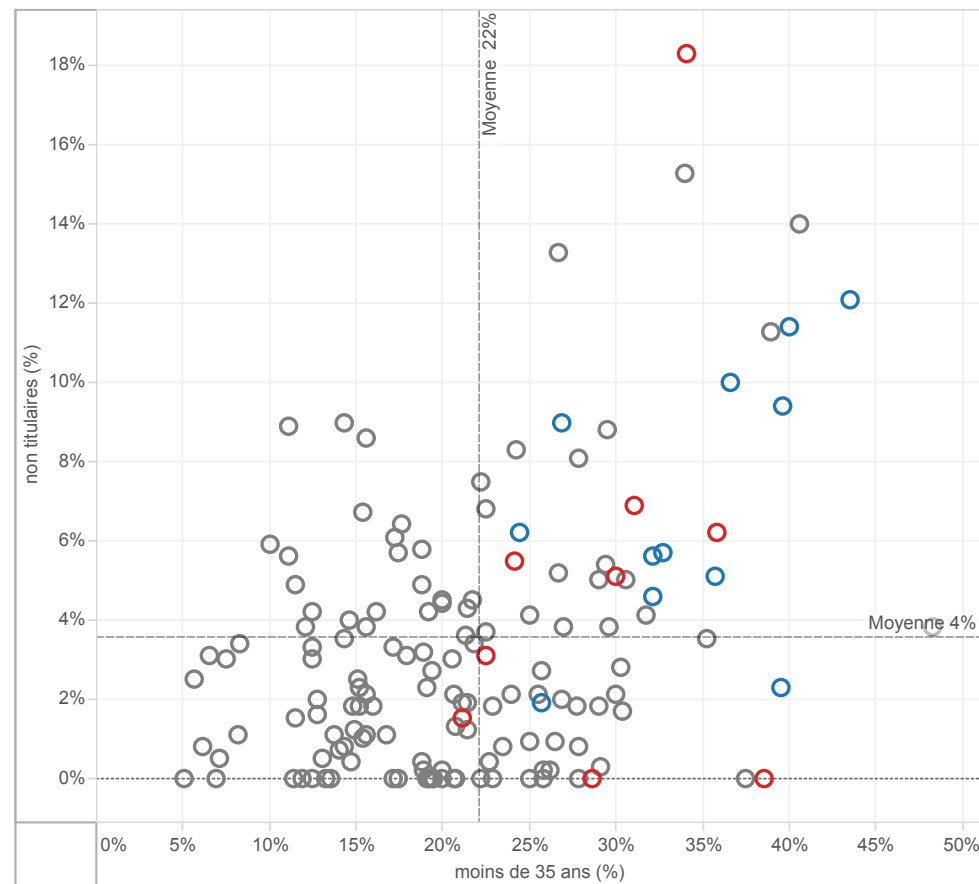


CARACTERISTIQUES DES EQUIPES ENSEIGNANTES EN COLLEGE

Taux d'enseignants non titulaires en fonction du taux d'enseignants âgés de moins de 35 ans
NATIONAL - Moyennes par académie dans les collèges publics



Taux d'enseignants non titulaires en fonction du taux d'enseignants âgés de moins de 35 ans
STRASBOURG - Moyennes par collège public de l'académie



surligner :
○ STRASBOURG

Appartenance à l'EP

■ REP+

■ REP

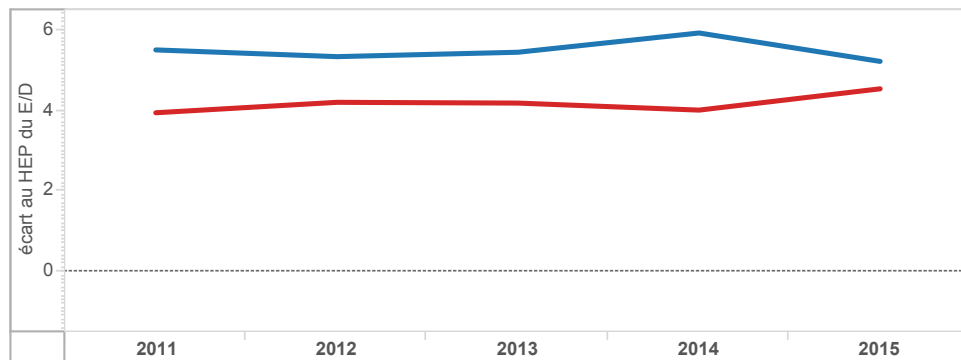
■ hors EP

EVOLUTION DES ECARTS ENTRE EP ET HORS EP EN COLLEGE

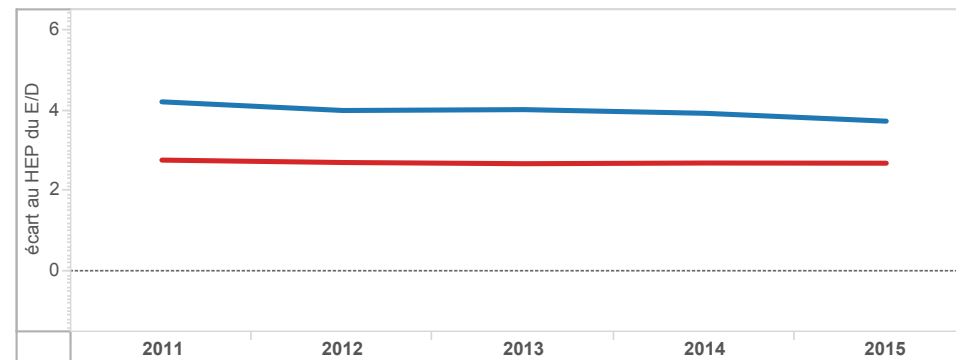
Académie
STRASBOURG

■ ECLAIR(2011 à 2013) ECLAIR & REP+(2014) REP+(2015) ■ RRS(2011 à 2014) REP (2015)

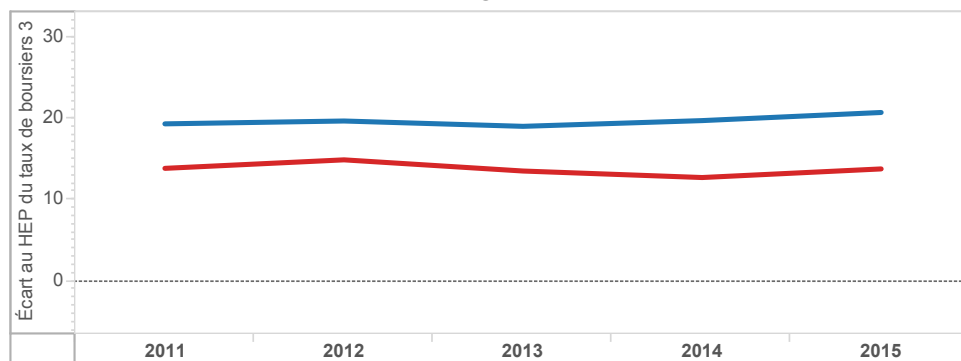
Ecart des taux d'encadrement (E/D) au collège entre hors EP et EP - STRASBOURG



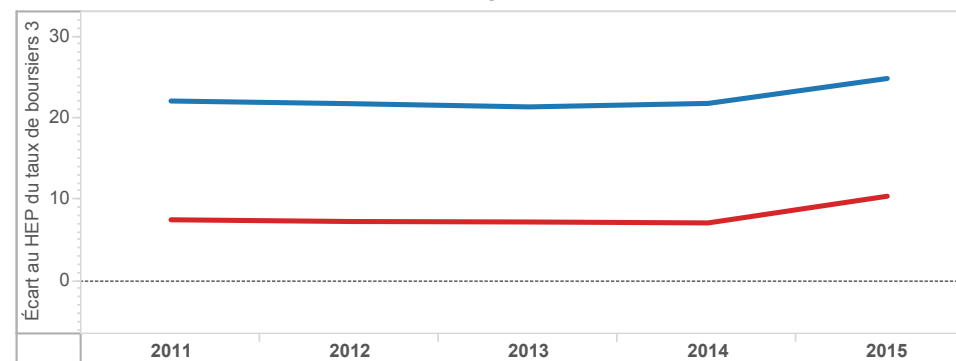
Ecart des taux d'encadrement (E/D) au collège entre hors EP et EP - NATIONAL



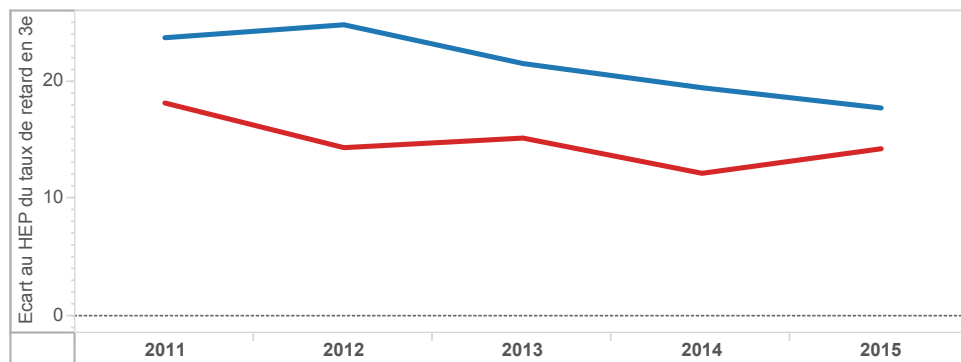
Ecart des taux de boursiers de taux 3 au collège entre EP et hors EP - STRASBOURG



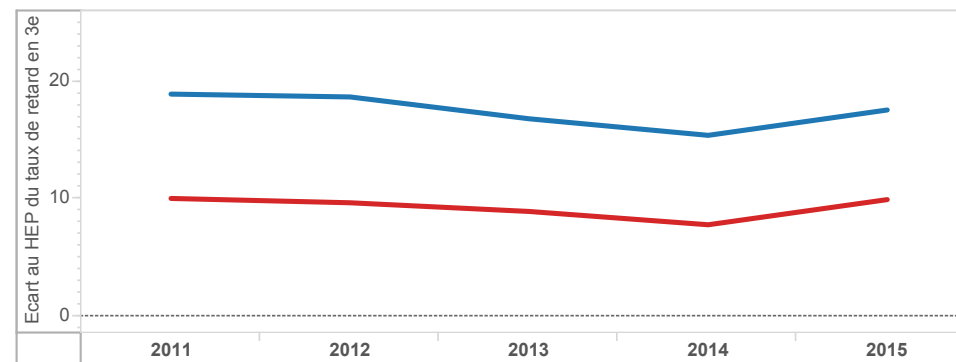
Ecart des taux de boursiers de taux 3 au collège entre EP et hors EP - NATIONAL



Ecart des taux de retard en 3e au collège entre EP et hors EP - STRASBOURG



Ecart des taux de retard en 3e au collège entre EP et hors EP - NATIONAL



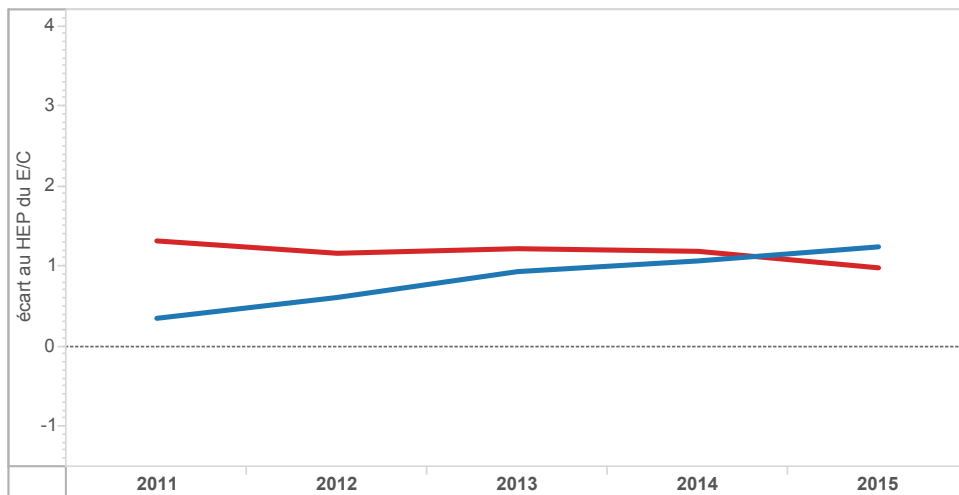


EVOLUTION DES ECARTS ENTRE EP ET HORS EP DANS LE 1er DEGRE

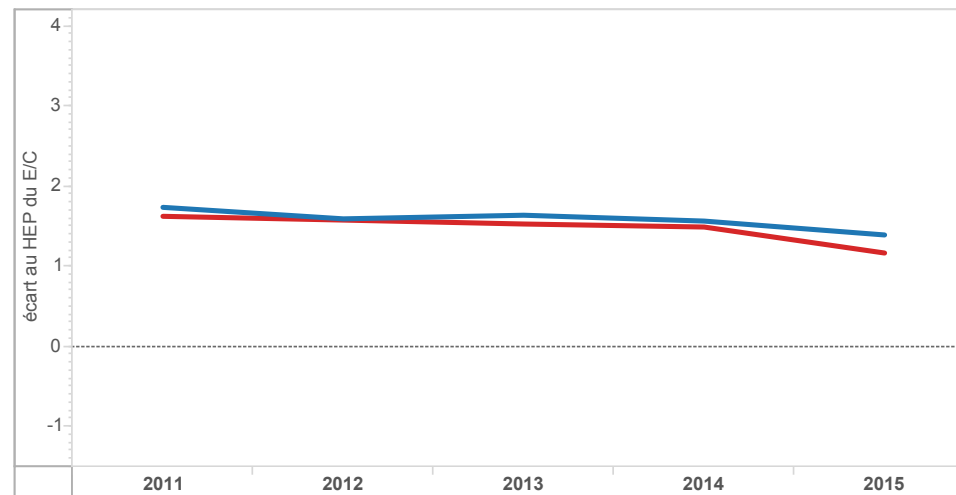
Académie
STRASBOURG

■ ECLAIR(2011 à 2013) ECLAIR & REP+(2014) REP+(2015) ■ RRS(2011 à 2014) REP (2015)

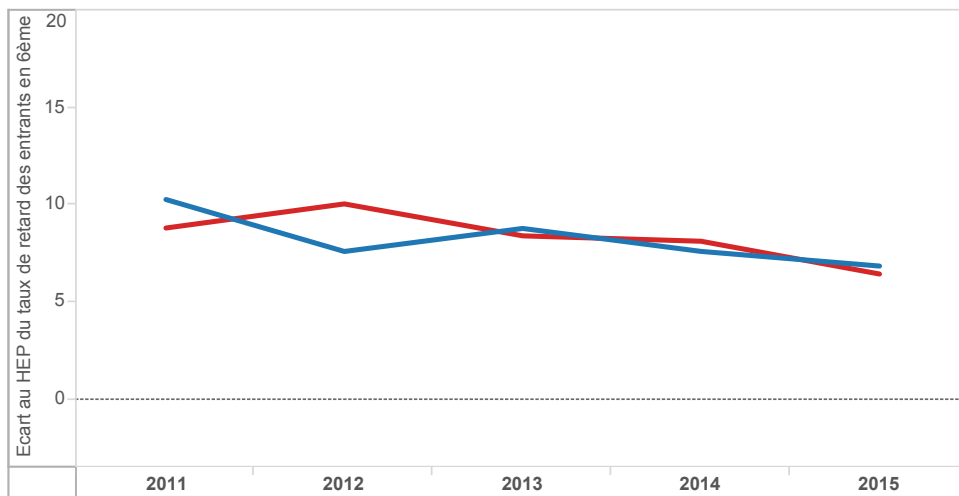
Ecart des taux d'encadrement (E/C) à l'école entre hors EP et EP - STRASBOURG



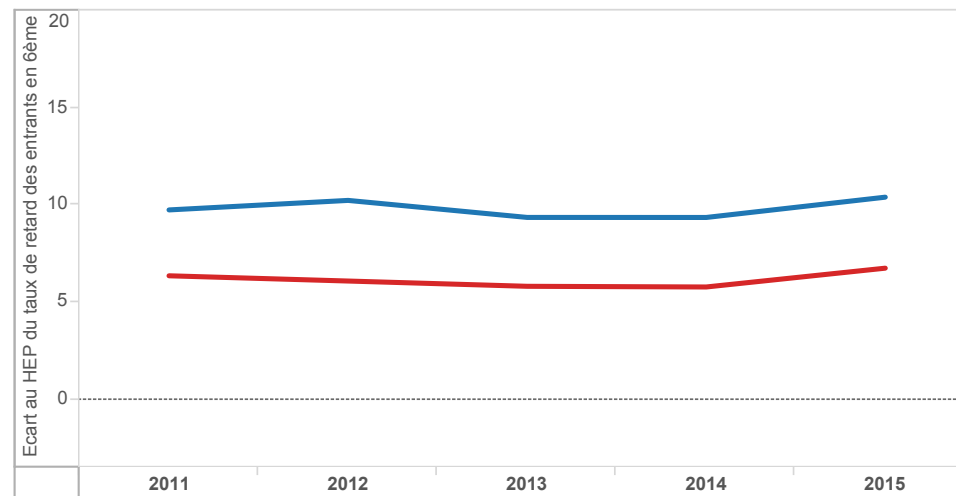
Ecart des taux d'encadrement (E/C) à l'école entre hors EP et EP - NATIONAL



Ecart des taux de retard des entrants en 6ème entre EP et hors EP - STRASBOURG



Ecart des taux de retard des entrants en 6ème entre EP et hors EP - NATIONAL



ELEMENTS DE COUTS

Coût spécifique à l'éducation prioritaire

	STRASBOURG		
	REP+	REP	EP
Coût spécifique global en euros	16 737 299	5 705 889	22 443 188
Coût spécifique en euros par élève	722	403	601

NATIONAL		
REP+	REP	EP
554 676 048	562 416 550	1 117 092 598
969	538	691

dont : Coût spécifique sur le programme 140 (1er degré-Public)

	STRASBOURG	NATIONAL
Coût spécifique global en euros	7 432 770	2 283 186
Coût spécifique en euros par élève	434	244

295 744 958	322 643 149	618 388 107
710	466	558

Coût spécifique sur le programme 141 (2nd degré-Public) en collège

	STRASBOURG	NATIONAL
Coût spécifique global en euros	7 317 487	2 395 768
Coût spécifique en euros par élève	1 214	497

210 820 795	188 139 540	398 960 335
1 349	533	784

Coût spécifique sur le programme 230 (Vie de l'élève) en collège

	STRASBOURG	NATIONAL
Coût spécifique global en euros	1 987 042	1 026 935
Coût spécifique en euros par élève	317	208

48 110 295	51 633 861	99 744 156
304	146	195

Coûts sur la masse salariale des enseignants

En collège	STRASBOURG				Référence académique	NATIONAL				Référence nationale
	EP			Hors EP		EP			Hors EP	
	REP+	REP	Total	Total		REP+	REP	Total	Total	
Coût moyen par élève en euros	5 631	5 015	5 358	4 612	4 720	5 740	4 998	5 226	4 561	4 693
Coût moyen d'un enseignant en euros	62 135	62 770	62 398	64 926	64 497	62 855	62 815	62 828	64 845	64 388

Calculs effectués sur l'année budgétaire 2015

Pour information :

Coût moyen annuel
par élève des
programmes 140,
141 et 230 :

1er degré public :	3 431 €
2nd degré public :	6 790 €
Vie de l'élève :	1 049 €

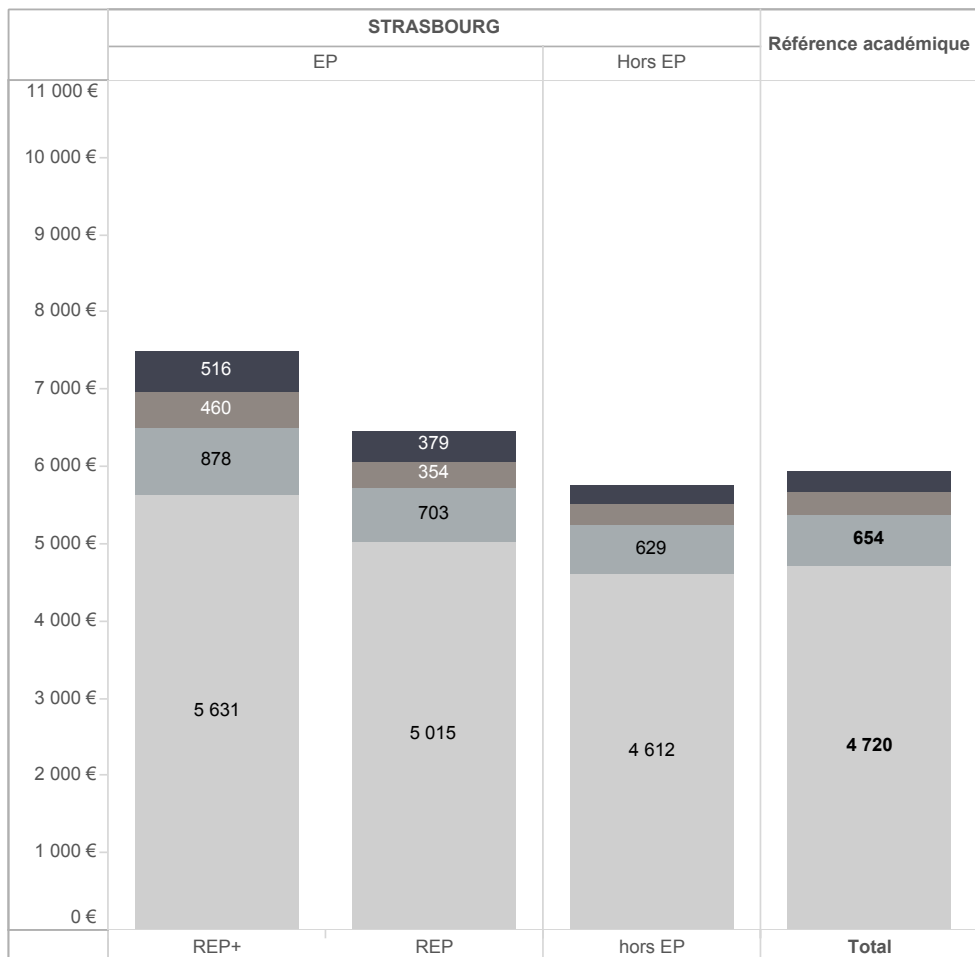


MOYENS EN COLLEGE (2)

Coût moyen par élève

- Fonctions éducatives (AED)
- Education, santé, social
- Encadrement, administration et financières
- Enseignement/formation

Moyennes académiques suivant les fonctions exercées par les personnels



Moyennes nationales suivant les fonctions exercées par les personnels

