



CARTE DES COLLEGES EN EDUCATION PRIORITAIRE

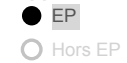
Rentrée scolaire
2015

Académie
RENNES

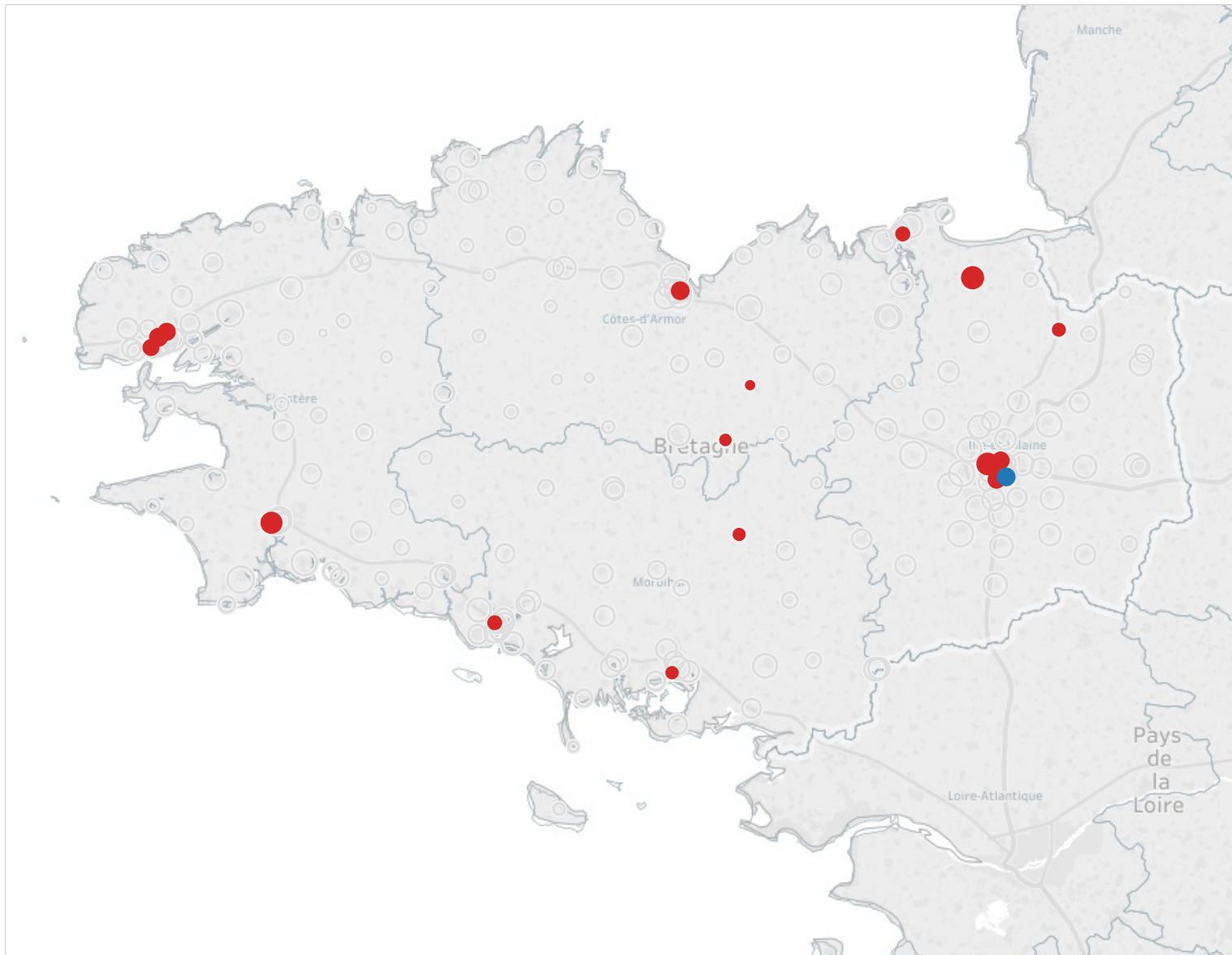
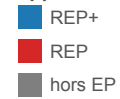
Effectif d'élèves



Appartenance à l'EP



Appartenance à l'EP



COMPOSITION DE L'EDUCATION PRIORITAIRE

Contexte social

2nd degré	RENNES				Référence académique	NATIONAL				Référence nationale
	EP			Hors EP		EP			Hors EP	
	REP+	REP	Total	Total		REP+	REP	Total	Total	
Proportion d'élèves issus de PCS défavorisées au collège	57,6%	55,4%	55,5%	33,6%	35,1%	68,0%	54,8%	58,9%	34,8%	39,8%
Proportion de boursiers au collège	67,5%	50,2%	51,3%	21,9%	23,9%	64,9%	45,8%	51,8%	23,3%	29,2%
Proportion de boursiers de taux 3 au collège	24,1%	18,8%	19,1%	5,0%	6,0%	31,2%	16,8%	21,3%	6,3%	9,4%
1er degré										
Proportion d'élèves entrant en 6ème issus de PCS défavorisées	54,2%	55,6%	55,5%	31,0%	32,4%	63,5%	52,9%	56,9%	32,2%	36,7%

Poids de l'EP

dans le 2nd degré	RENNES				Référence académique	NATIONAL				Référence nationale
	EP			Hors EP		EP			Hors EP	
	REP+	REP	Total	Total		REP+	REP	Total	Total	
Nombre de collèges	1	17	18	195	213	352	742	1 094	4 196	5 290
Répartition des collèges	0,5%	8,0%	8,5%	91,5%	100,0%	6,7%	14,0%	20,7%	79,3%	100,0%
Effectif d'élèves des collèges	415	6 030	6 445	86 523	92 968	168 835	368 956	537 791	2 051 665	2 589 456
Répartition des élèves des collèges	0,4%	6,5%	6,9%	93,1%	100,0%	6,5%	14,2%	20,8%	79,2%	100,0%
Nombre moyen d'élèves par collège	415,0	354,7	358,1	443,7	436,5	479,6	497,2	491,6	489,0	489,5
Répartition suivant leur collège de destination des élèves de 6ème provenant d'une école en EP	5,2%	51,8%	57,1%	42,9%	100,0%	30,9%	43,9%	74,8%	25,2%	100,0%
Proportion d'élèves en SEGPA	11,3%	9,4%	9,5%	2,9%	3,4%	6,6%	5,1%	5,6%	2,5%	3,1%
dans le 1er degré										
Nombre d'écoles	5	89	94	1 447	1 541	2 425	4 353	6 778	39 657	46 435
Répartition des écoles	0,3%	5,8%	6,1%	93,9%	100,0%	5,2%	9,4%	14,6%	85,4%	100,0%
Effectif d'élèves du 1er degré	727	12 809	13 536	190 380	203 916	444 770	730 035	1 174 805	4 710 465	5 885 270
Répartition des élèves du 1er degré	0,4%	6,3%	6,6%	93,4%	100,0%	7,6%	12,4%	20,0%	80,0%	100,0%
Nombre moyen d'élèves par école	145,4	143,9	144,0	131,6	132,3	183,4	167,7	173,3	118,8	126,7

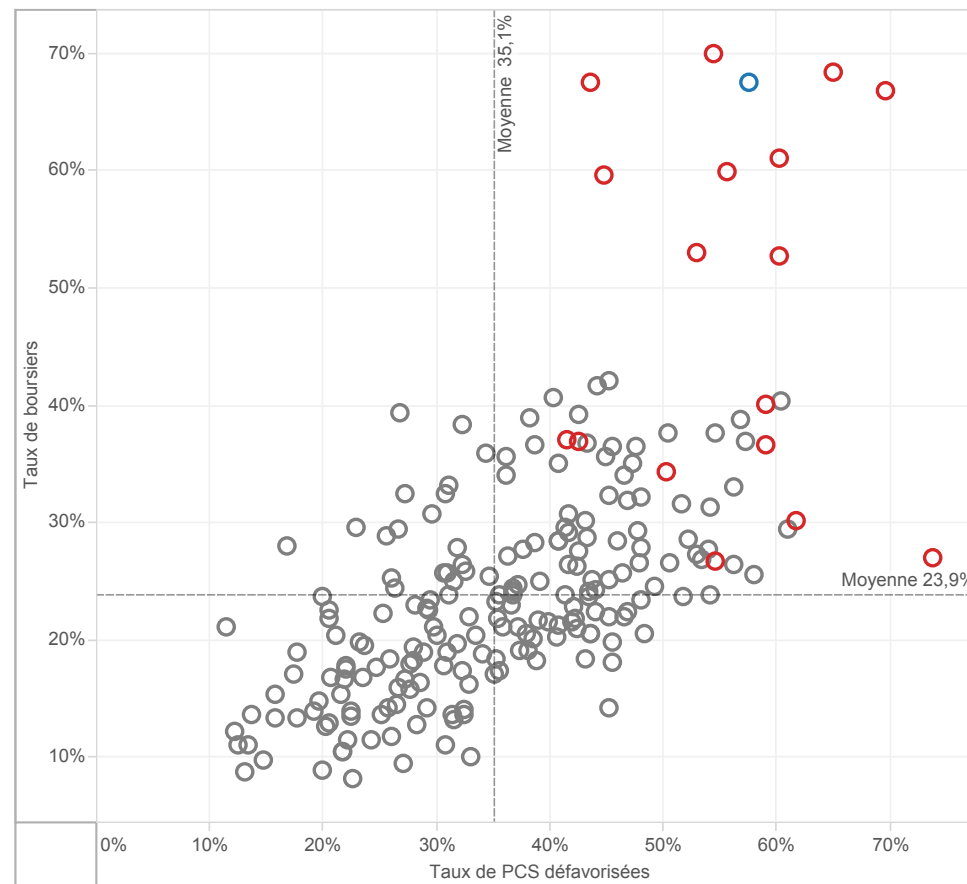


CONTEXTE SOCIO-ECONOMIQUE DES COLLEGES EN EDUCATION PRIORITAIRE

Taux de boursiers en fonction des taux de PCS défavorisées - NATIONAL
Tous les collèges publics REP+ de métropole et DOM



Taux de boursiers en fonction des taux de PCS défavorisées - RENNES
Tous les collèges publics de l'académie



surligner : ○ RENNES

Appartenance à l'EP

■ REP+

■ REP

■ hors EP



REUSSITE SCOLAIRE

Fluidité des parcours scolaires

	RENNES				Référence académique	NATIONAL				Référence nationale
	EP			Hors EP		EP			Hors EP	
	REP+	REP	Total	Total		REP+	REP	Total	Total	
2nd degré										
Taux de retard parmi les élèves de 3ème	23,2%	25,2%	25,1%	13,9%	14,6%	33,9%	26,3%	28,6%	16,4%	18,8%
1er degré										
Taux de retard parmi les entrants en 6ème	13,9%	16,8%	16,6%	8,8%	9,2%	19,6%	15,9%	17,3%	9,2%	10,7%

Diplôme national du brevet - session 2015

	RENNES				Référence académique	NATIONAL				Référence nationale
	EP			Hors EP		EP			Hors EP	
	REP+	REP	Total	Total		REP+	REP	Total	Total	
Réussite au brevet										
Taux de réussite au brevet	79,1%	78,3%	78,3%	88,8%	88,1%	74,1%	78,3%	77,0%	86,5%	84,6%
Taux de réussite parmi les garçons	68,3%	72,6%	72,3%	86,1%	85,3%	68,7%	73,5%	72,0%	83,2%	81,1%
Taux de réussite parmi les filles	88,9%	83,4%	83,8%	91,4%	90,9%	79,1%	82,9%	81,8%	89,6%	88,1%

Mentions Bien & Très-Bien

Taux de mentions Bien et Très-Bien	45,6%	32,9%	33,7%	44,3%	43,7%	21,8%	28,3%	26,5%	39,3%	37,0%
Taux de mentions Bien et Très-Bien parmi les filles	55,0%	34,4%	35,8%	49,9%	49,1%	24,6%	31,8%	29,7%	44,1%	41,5%

Résultats

Note moyenne à l'écrit du contrôle final	10,7	10,0	10,0	11,7	11,6	8,3	9,4	9,1	11,2	10,8
Français - note moyenne au contrôle continu	11,7	11,7	11,7	12,2	12,1	10,7	11,1	11,0	11,7	11,6
Français - note moyenne à l'examen final	8,9	9,7	9,6	10,3	10,2	8,4	9,1	8,9	10,2	9,9
Mathématiques - note moyenne au contrôle continu	11,1	10,8	10,8	11,7	11,6	10,1	10,4	10,3	11,3	11,1
Mathématiques - note moyenne à l'examen final	9,8	10,2	10,1	12,1	12,0	8,0	9,5	9,1	11,4	11,0

Orientation et parcours des élèves

	RENNES				Référence académique	NATIONAL				Référence nationale
	EP			Hors EP		EP			Hors EP	
	REP+	REP	Total	Total		REP+	REP	Total	Total	
En fin de collège										
Taux de passage en 2nde GT	73,1%	54,2%	55,3%	66,5%	65,8%	50,7%	57,5%	55,4%	66,3%	64,2%
Taux de passage en 2nde Pro	20,5%	32,5%	31,8%	20,1%	20,8%	39,5%	32,3%	34,4%	21,5%	24,0%

Devenir en fin de 2nde GT

1ère générale	35,1%	55,3%	53,7%	67,7%	67,3%	45,8%	55,4%	53,0%	68,1%	66,2%
1ère technologique	33,3%	26,1%	26,7%	21,6%	21,8%	32,3%	27,5%	28,7%	19,9%	21,0%
Redoublement	19,3%	8,1%	9,0%	5,4%	5,5%	12,5%	9,8%	10,5%	6,6%	7,1%
Autres	12,3%	10,5%	10,7%	5,3%	5,4%	9,5%	7,2%	7,8%	5,4%	5,7%

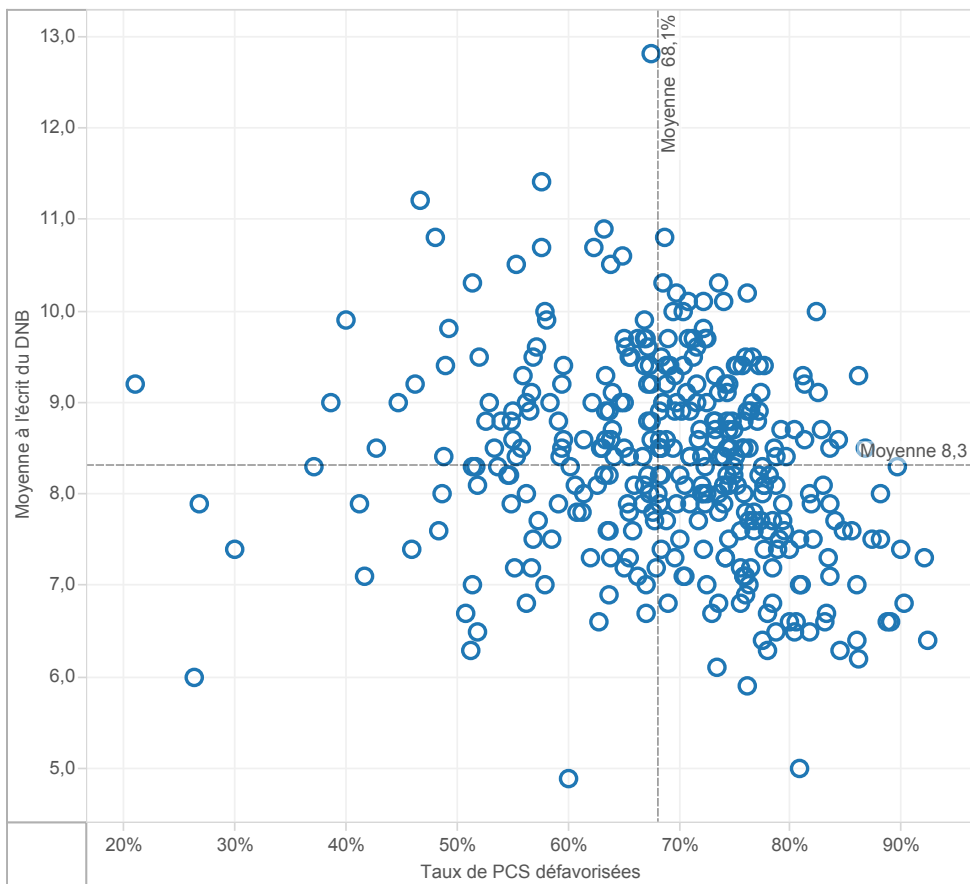
Devenir en fin de 2nde Pro

1ère professionnelle	80,0%	75,7%	76,3%	86,4%	85,9%	81,3%	82,4%	82,0%	84,4%	83,9%
Redoublement	4,4%	4,5%	4,5%	3,8%	3,8%	5,5%	4,9%	5,1%	3,8%	4,1%
Autres	15,6%	19,9%	19,3%	9,8%	10,3%	13,3%	12,7%	12,9%	11,7%	12,0%

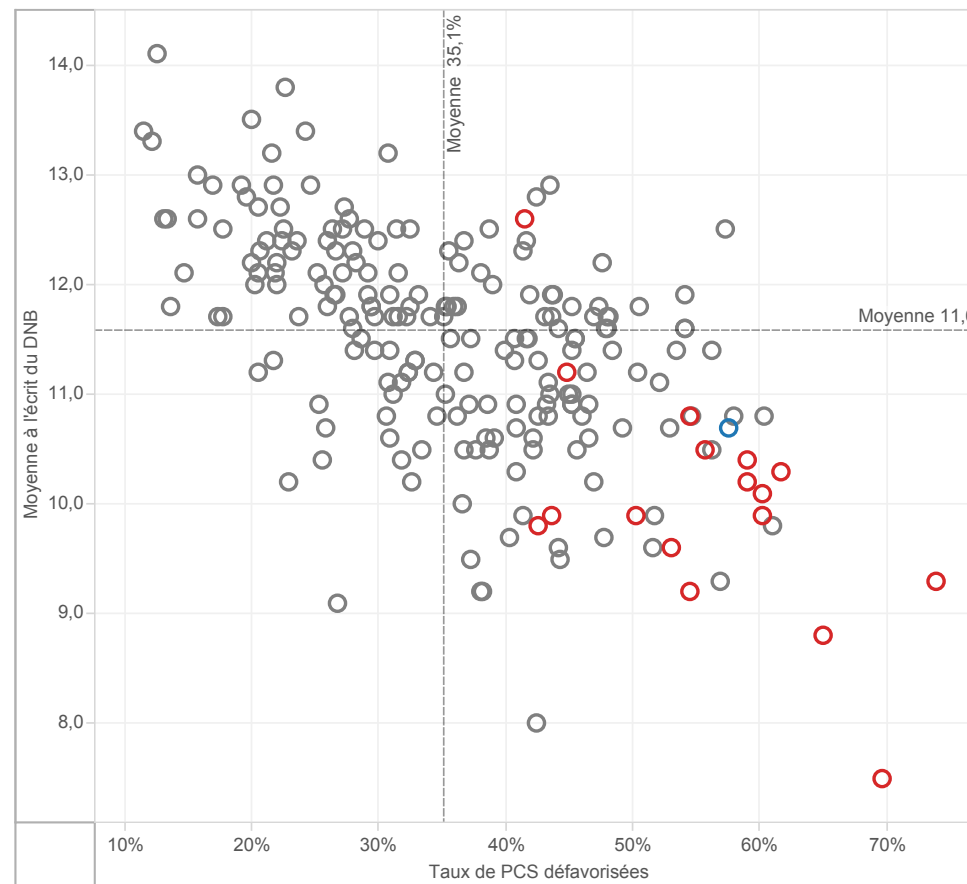


FOCUS SUR LA REUSSITE AU DNB DES COLLEGES EP DE L'ACADEMIE (1)

Moyenne à l'écrit du DNB en fonction des taux de PCS défavorisées - NATIONAL
Tous les collèges publics REP+ de métropole et DOM



Moyenne à l'écrit du DNB en fonction des taux de PCS défavorisées - RENNES
Tous les collèges publics de l'académie



surligner : ○ RENNES

Appartenance à l'EP

■ REP+

■ REP

■ hors EP

LEVIERS D'ACTION

Encadrement des élèves

	RENNES					Référence académique	NATIONAL				Référence nationale
	EP			Hors EP	EP			Hors EP			
	REP+	REP	Total	Total	REP+		REP	Total	Total		
2nd degré - Collège											
Nombre moyen d'élèves par division (E/D)	21,8	21,5	21,5	24,4	24,1	21,2	22,3	21,9	25,0	24,3	
Nombre moyen d'élèves par structure (E/S)	20,1	20,7	20,7	23,5	23,2	20,1	21,2	20,8	23,7	23,1	
Nombre moyen d'heures hebdomadaires par élève (H/E)	1,27	1,38	1,37	1,17	1,19	1,43	1,33	1,36	1,17	1,21	
1er degré											
Nombre moyen d'élèves par classe (E/C)	21,4	22,3	22,3	23,6	23,5	22,5	22,8	22,7	23,9	23,7	
Proportion d'élèves de 2 ans dans le préélémentaire	19,3%	11,4%	11,8%	8,1%	8,3%	7,0%	5,6%	6,1%	2,5%	3,3%	
Taux de scolarisation des enfants de 2 ans			41,4%	30,4%	30,9%			19,3%	9,8%	11,5%	

Moyens humains

	RENNES					Référence académique	NATIONAL				Référence nationale
	EP			Hors EP	EP			Hors EP			
	REP+	REP	Total	Total	REP+		REP	Total	Total		
2nd degré - Collège											
Proportion d'enseignants non titulaires	2,9%	5,5%	5,3%	4,1%	4,2%	12,5%	7,8%	9,4%	3,8%	5,1%	
Proportion d'enseignants de moins de 35 ans	21,1%	17,1%	17,4%	15,9%	16,1%	37,9%	35,5%	36,3%	22,7%	25,9%	
Proport. d'enseignants ayant 5 ans et plus d'ancienneté sur leur poste	43,6%	42,1%	42,2%	50,0%	49,3%	35,3%	42,3%	39,9%	54,4%	51,0%	
1er degré											
Proport. d'enseignants ayant 5 ans et plus d'ancienneté sur leur poste	53,7%	30,3%	31,6%	37,2%	36,8%	35,2%	35,9%	35,6%	42,8%	41,3%	

Surencadrement Programme 140 (1er degré - Public)

Nombre d'ETP supplémentaires	21	106	126	4 024	4 745	8 769
Nombre d'ETP supplémentaires pour 1 000 élèves	28	8	9	10	7	8

Surencadrement Programme 141 (2nd degré - Public) en collège

Nombre d'ETP supplémentaires	8	107	115	3 538	3 586	7 124
Nombre d'ETP supplémentaires pour 1 000 élèves	20	18	18	23	10	14

Surencadrement Programme 230 (Vie de l'élève) en collège

Nombre d'ETP supplémentaires (CPE et AED)	6	24	29	1 464	1 654	3 118
Nombre d'ETP supplémentaires pour 1 000 élèves	14	4	5	9	5	6

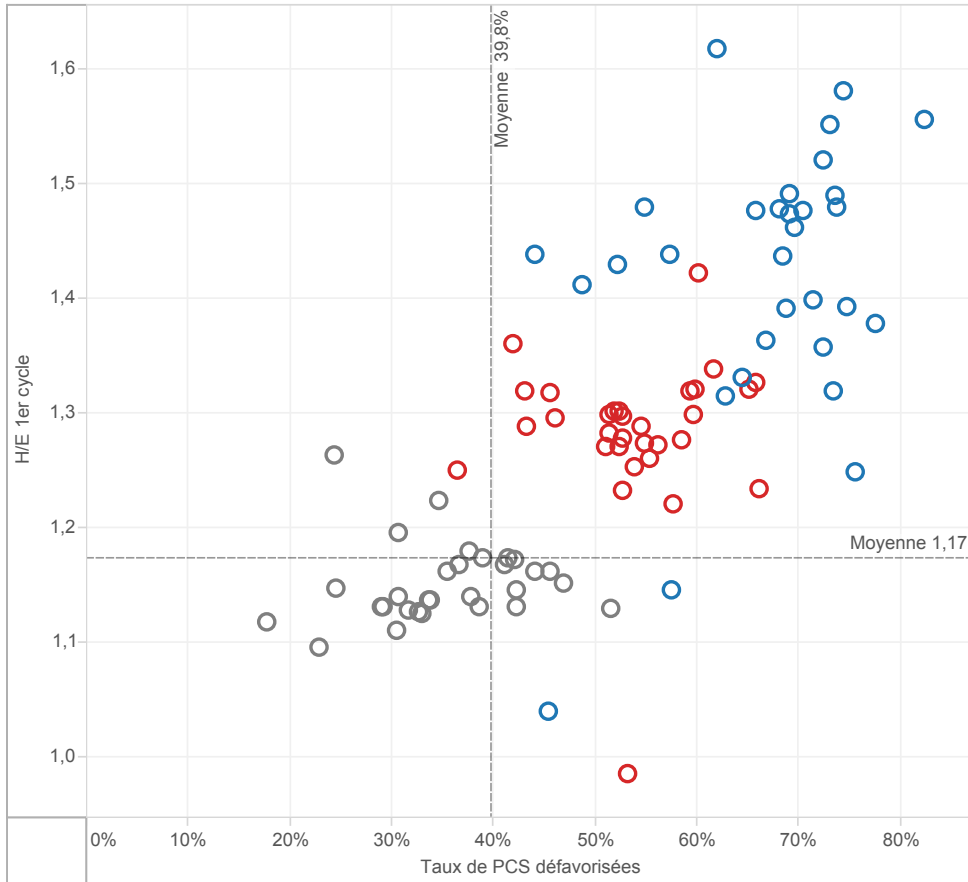
Offres éducatives au collège : exemple des langues

	RENNES					Référence académique	NATIONAL				Référence nationale
	EP			Hors EP	EP			Hors EP			
	REP+	REP	Total	Total	REP+		REP	Total	Total		
Proportion d'élèves inscrits en sections européennes et internationales	4,3%	5,7%	5,6%	3,2%	3,4%	4,7%	4,9%	4,8%	6,0%	5,8%	
Proportion d'élèves inscrits en 6ème bilangues	18,8%	15,3%	15,5%	11,4%	11,7%	15,4%	15,3%	15,3%	16,6%	16,3%	
Proportion d'élèves apprenant les langues rares	0,0%	3,3%	3,1%	5,4%	5,2%	6,3%	5,6%	5,9%	5,3%	5,4%	
Proportion d'élèves suivant des cours de latin-grec	4,1%	15,1%	14,5%	20,2%	19,8%	9,6%	13,6%	12,3%	17,7%	16,6%	

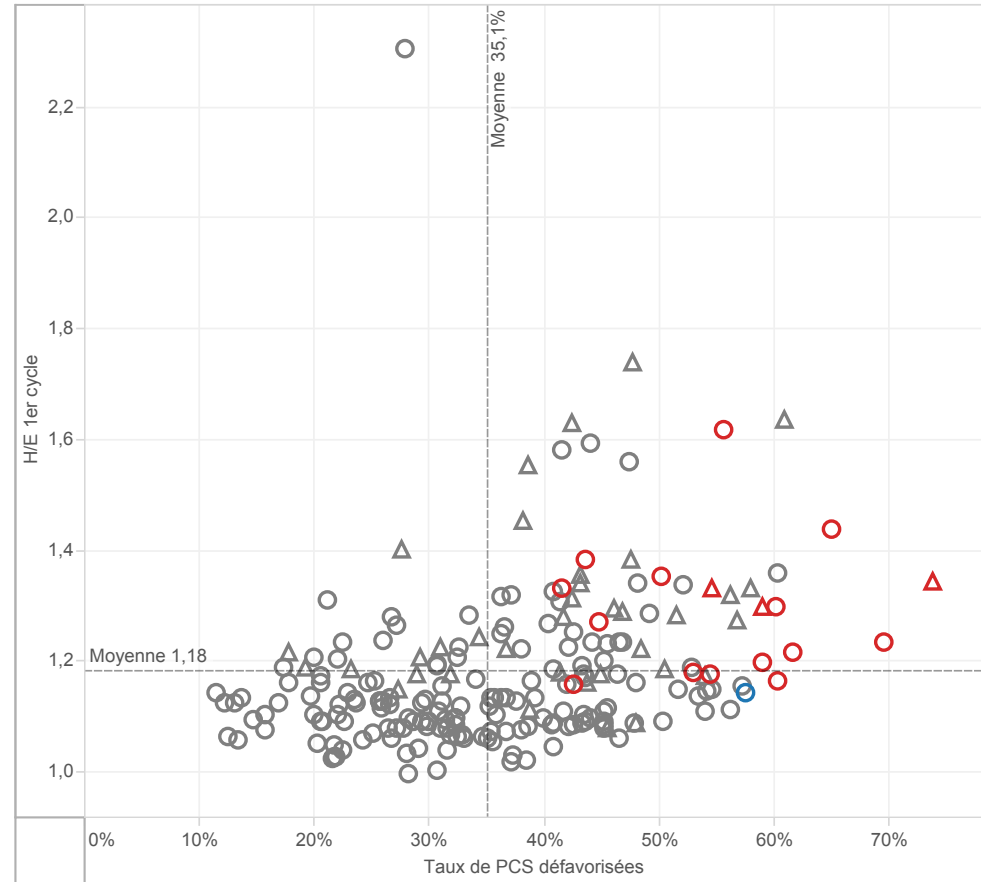


MOYENS EN COLLEGE

H/E 1er cycle en fonction des taux de PCS défavorisées - NATIONAL
par académie dans les collèges publics



H/E 1er cycle en fonction des taux de PCS défavorisées - RENNES
par collège public de l'académie



surligner :

○ AIX-MARSEILLE

Appartenance à l'EP

■ REP+

■ REP

■ hors EP

▲ Collège rural

○ Collège intermédiaire

○ Collège urbain

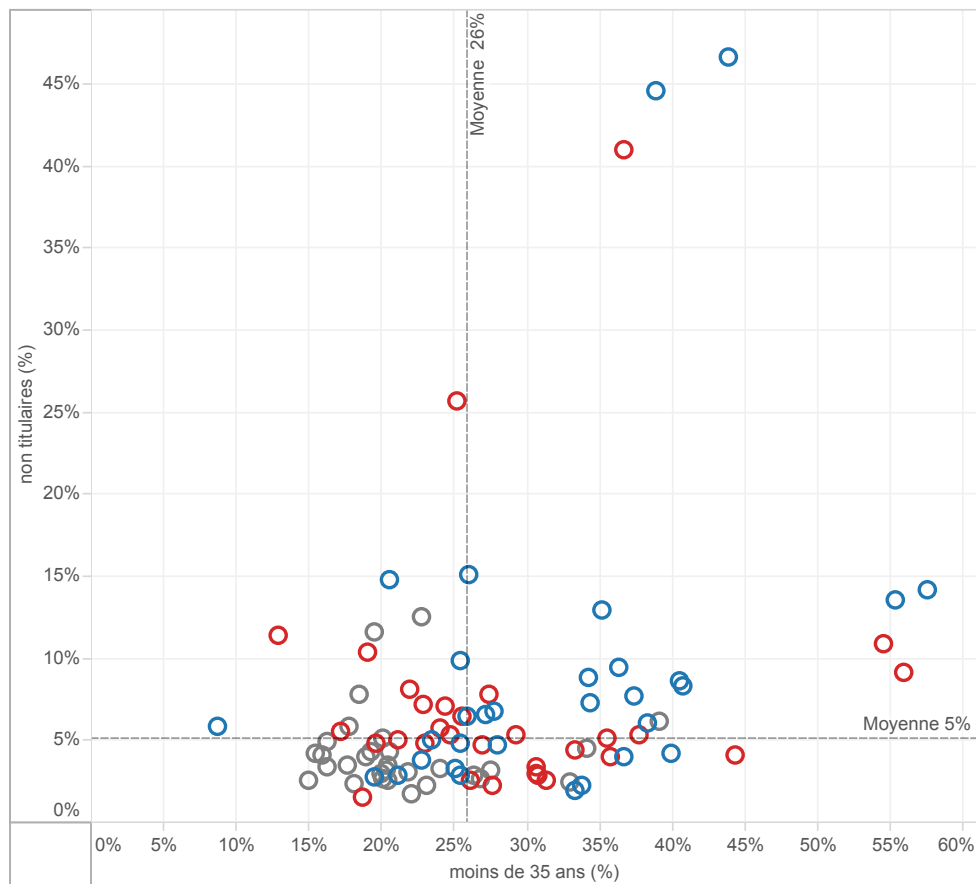


CARACTERISTIQUES DES EQUIPES ENSEIGNANTES EN COLLEGE

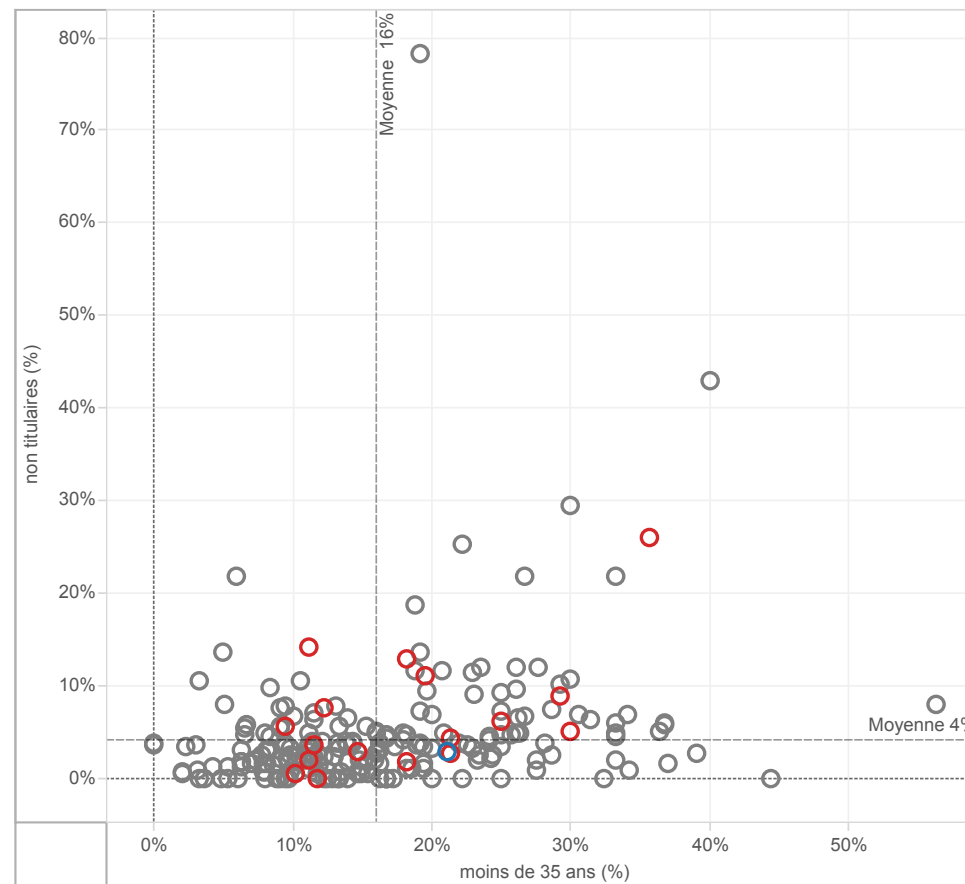
Rentrée scolaire
2015

Académie
RENNES

Taux d'enseignants non titulaires en fonction du taux d'enseignants âgés de moins de 35 ans
NATIONAL - Moyennes par académie dans les collèges publics



Taux d'enseignants non titulaires en fonction du taux d'enseignants âgés de moins de 35 ans
RENNES - Moyennes par collège public de l'académie



surligner :
○ RENNES

Appartenance à l'EP

■ REP+

■ REP

■ hors EP

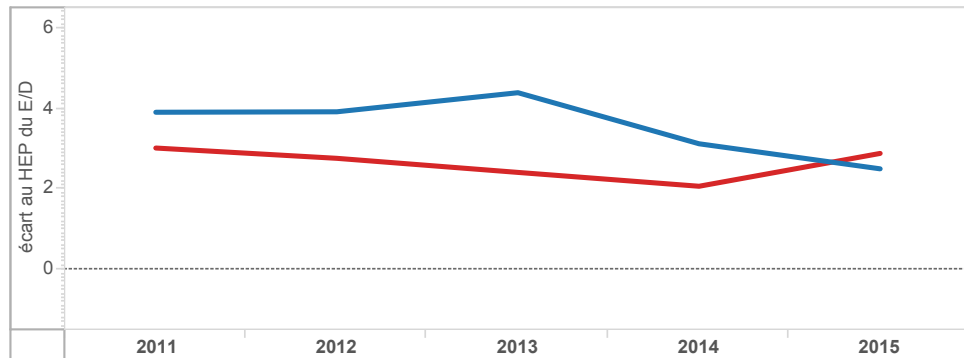


EVOLUTION DES ECARTS ENTRE EP ET HORS EP EN COLLEGE

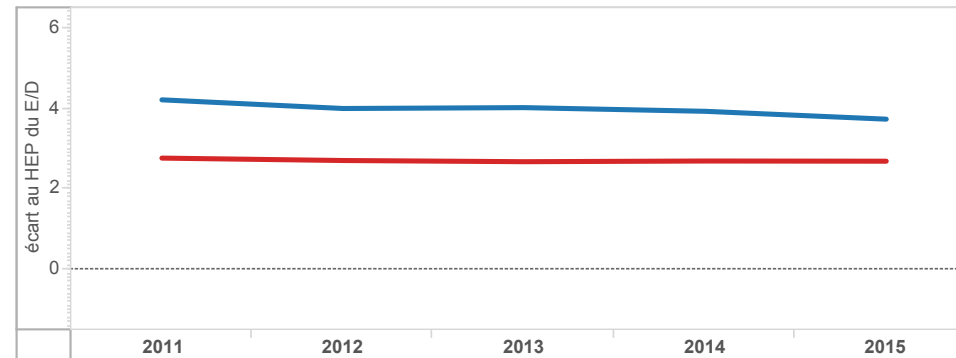
Académie
RENNES

■ ECLAIR(2011 à 2013) ECLAIR & REP+(2014) REP+(2015) ■ RRS(2011 à 2014) REP (2015)

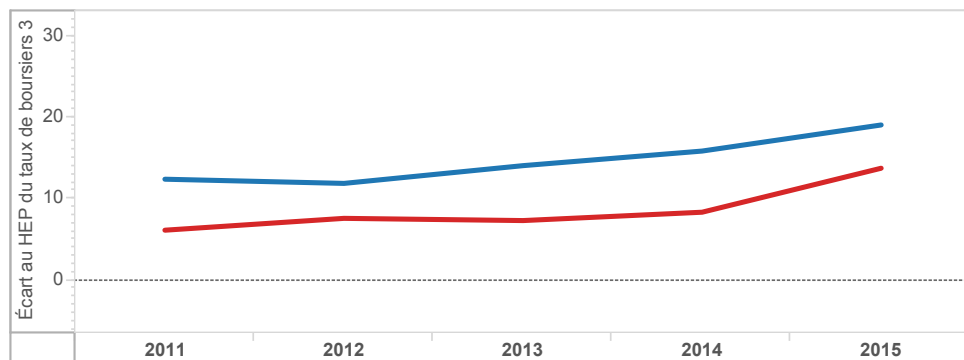
Ecart des taux d'encadrement (E/D) au collège entre hors EP et EP - RENNES



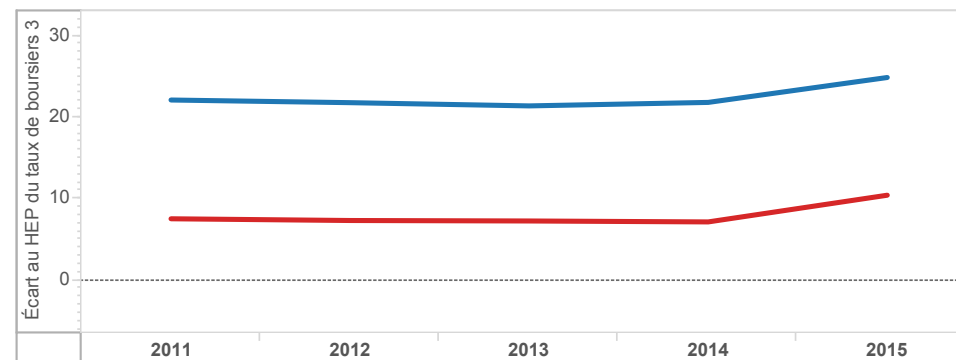
Ecart des taux d'encadrement (E/D) au collège entre hors EP et EP - NATIONAL



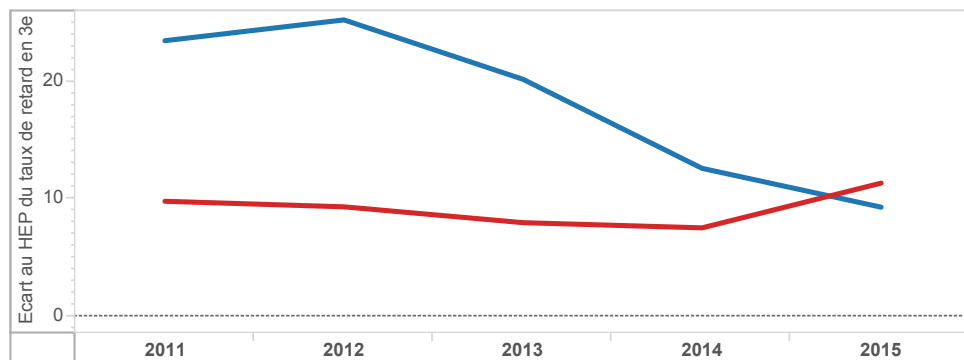
Ecart des taux de boursiers de taux 3 au collège entre EP et hors EP - RENNES



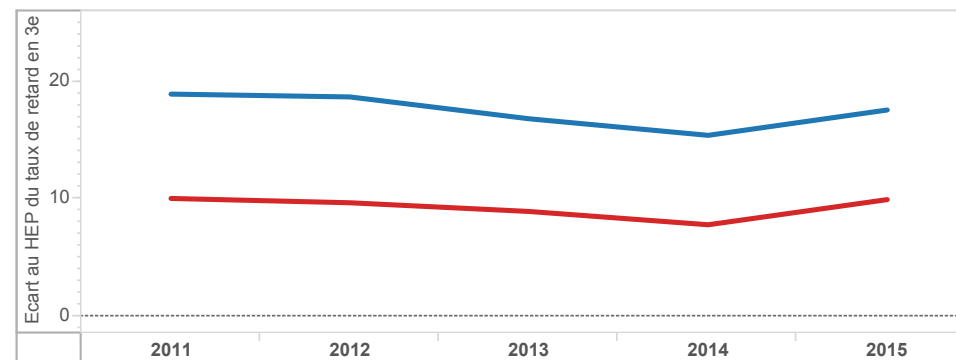
Ecart des taux de boursiers de taux 3 au collège entre EP et hors EP - NATIONAL



Ecart des taux de retard en 3e au collège entre EP et hors EP - RENNES



Ecart des taux de retard en 3e au collège entre EP et hors EP - NATIONAL



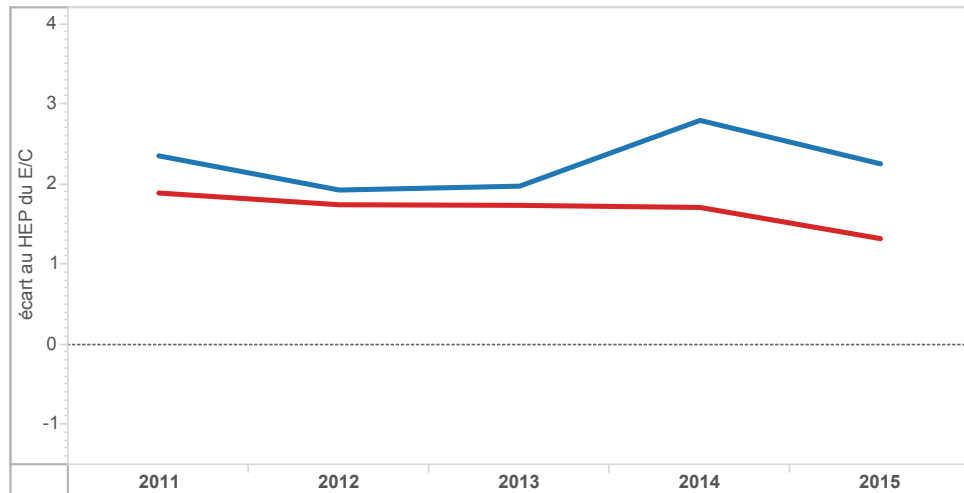


EVOLUTION DES ECARTS ENTRE EP ET HORS EP DANS LE 1er DEGRE

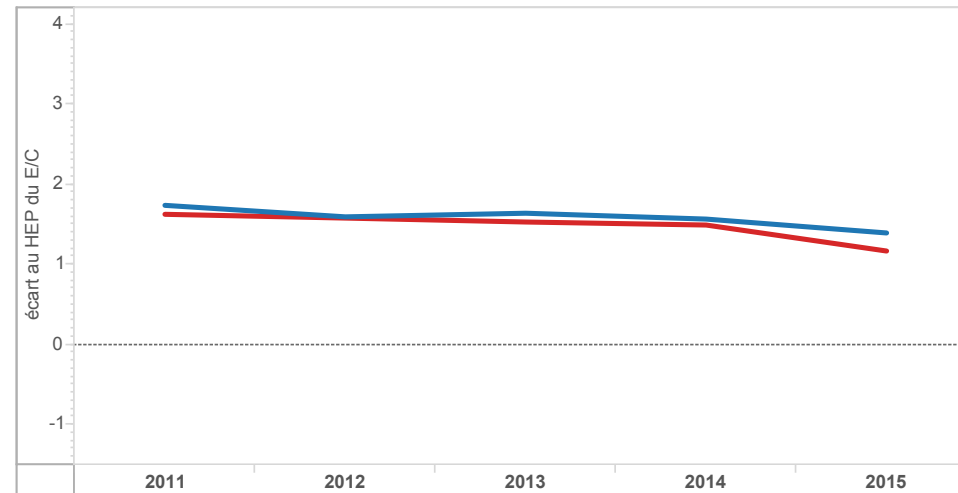
Académie
RENNES

■ ECLAIR(2011 à 2013) ECLAIR & REP+(2014) REP+(2015) ■ RRS(2011 à 2014) REP (2015)

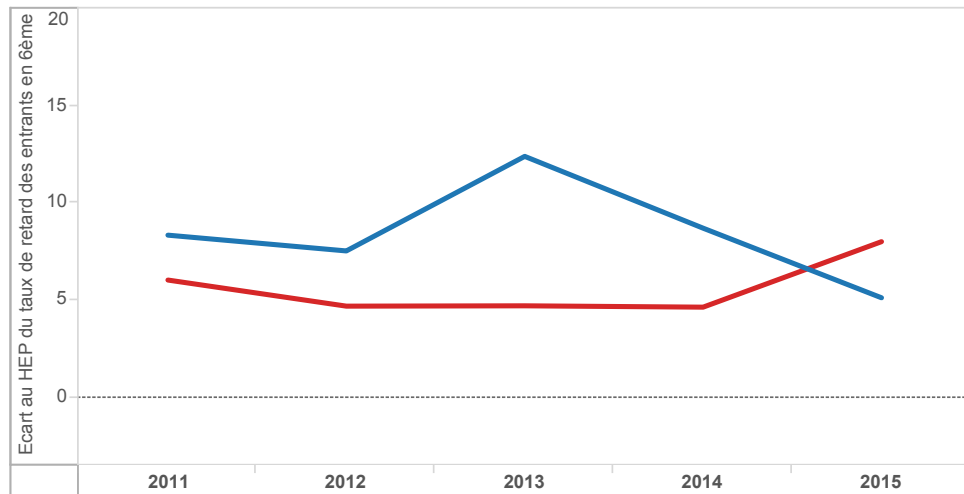
Ecart des taux d'encadrement (E/C) à l'école entre hors EP et EP - RENNES



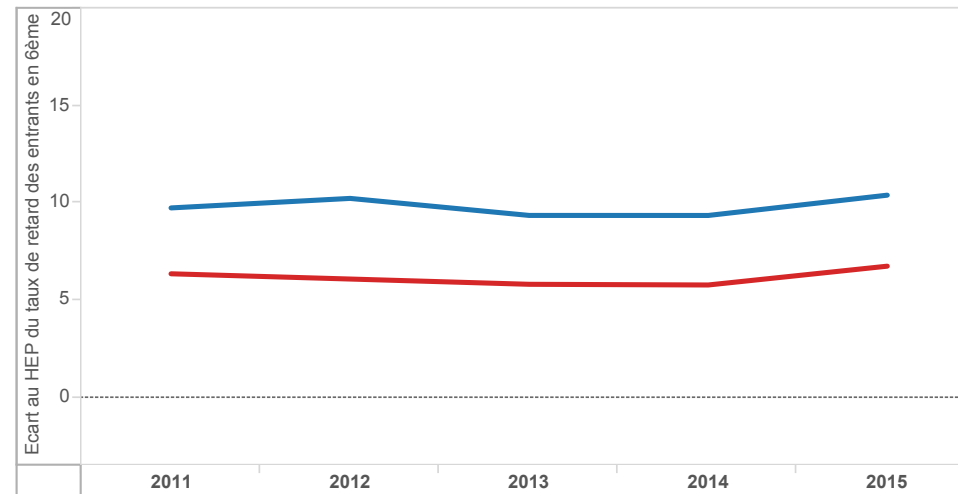
Ecart des taux d'encadrement (E/C) à l'école entre hors EP et EP - NATIONAL



Ecart des taux de retard des entrants en 6ème entre EP et hors EP - RENNES



Ecart des taux de retard des entrants en 6ème entre EP et hors EP - NATIONAL



ELEMENTS DE COUTS

Coût spécifique à l'éducation prioritaire

	RENNES		
	REP+	REP	EP
Coût spécifique global en euros	2 188 299	14 580 759	16 769 058
Coût spécifique en euros par élève	1 925	779	844

NATIONAL		
REP+	REP	EP
554 676 048	562 416 550	1 117 092 598
969	538	691

dont : Coût spécifique sur le programme 140 (1er degré-Public)

	REP+	REP	EP
Coût spécifique global en euros	1 426 096	6 946 612	8 372 708
Coût spécifique en euros par élève	1 962	548	625

295 744 958	322 643 149	618 388 107
710	466	558

Coût spécifique sur le programme 141 (2nd degré-Public) en collège

	REP+	REP	EP
Coût spécifique global en euros	589 648	6 873 893	7 463 541
Coût spécifique en euros par élève	1 438	1 136	1 155

210 820 795	188 139 540	398 960 335
1 349	533	784

Coût spécifique sur le programme 230 (Vie de l'élève) en collège

	REP+	REP	EP
Coût spécifique global en euros	172 554	760 255	932 809
Coût spécifique en euros par élève	416	126	145

48 110 295	51 633 861	99 744 156
304	146	195

Coûts sur la masse salariale des enseignants

En collège	RENNES				Référence académique	NATIONAL				Référence nationale
	EP			Hors EP		EP			Hors EP	
	REP+	REP	Total	Total		REP+	REP	Total	Total	
Coût moyen par élève en euros	5 807	5 583	5 597	4 684	4 748	5 740	4 998	5 226	4 561	4 693
Coût moyen d'un enseignant en euros	66 111	64 574	64 673	65 567	65 493	62 855	62 815	62 828	64 845	64 388

Calculs effectués sur l'année budgétaire 2015

Pour information :

Coût moyen annuel
par élève des
programmes 140,
141 et 230 :

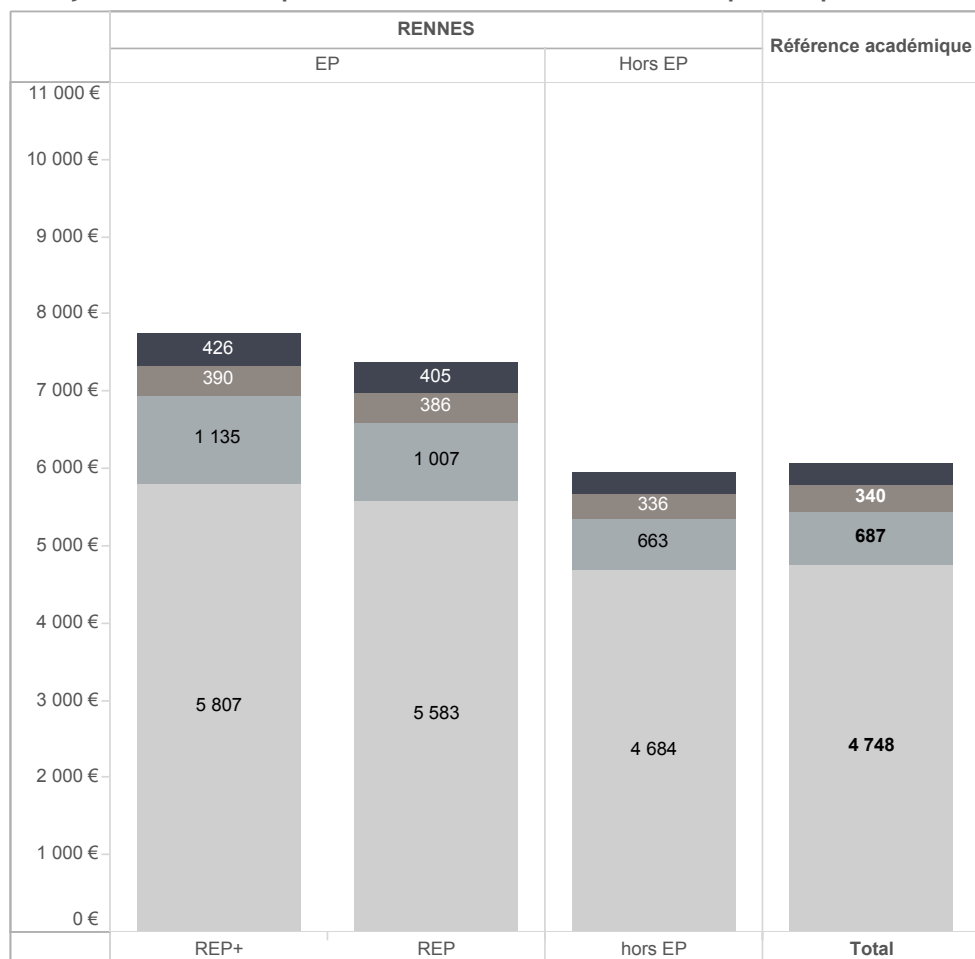
1er degré public :	3 431 €
2nd degré public :	6 790 €
Vie de l'élève :	1 049 €

MOYENS EN COLLEGE (2)

Coût moyen par élève

- Fonctions éducatives (AED)
- Education, santé, social
- Encadrement, administration et financières
- Enseignement/formation

Moyennes académiques suivant les fonctions exercées par les personnels



Moyennes nationales suivant les fonctions exercées par les personnels

