

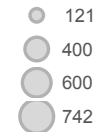


CARTE DES COLLEGES EN EDUCATION PRIORITAIRE

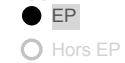
Rentrée scolaire
2015

Académie
REIMS

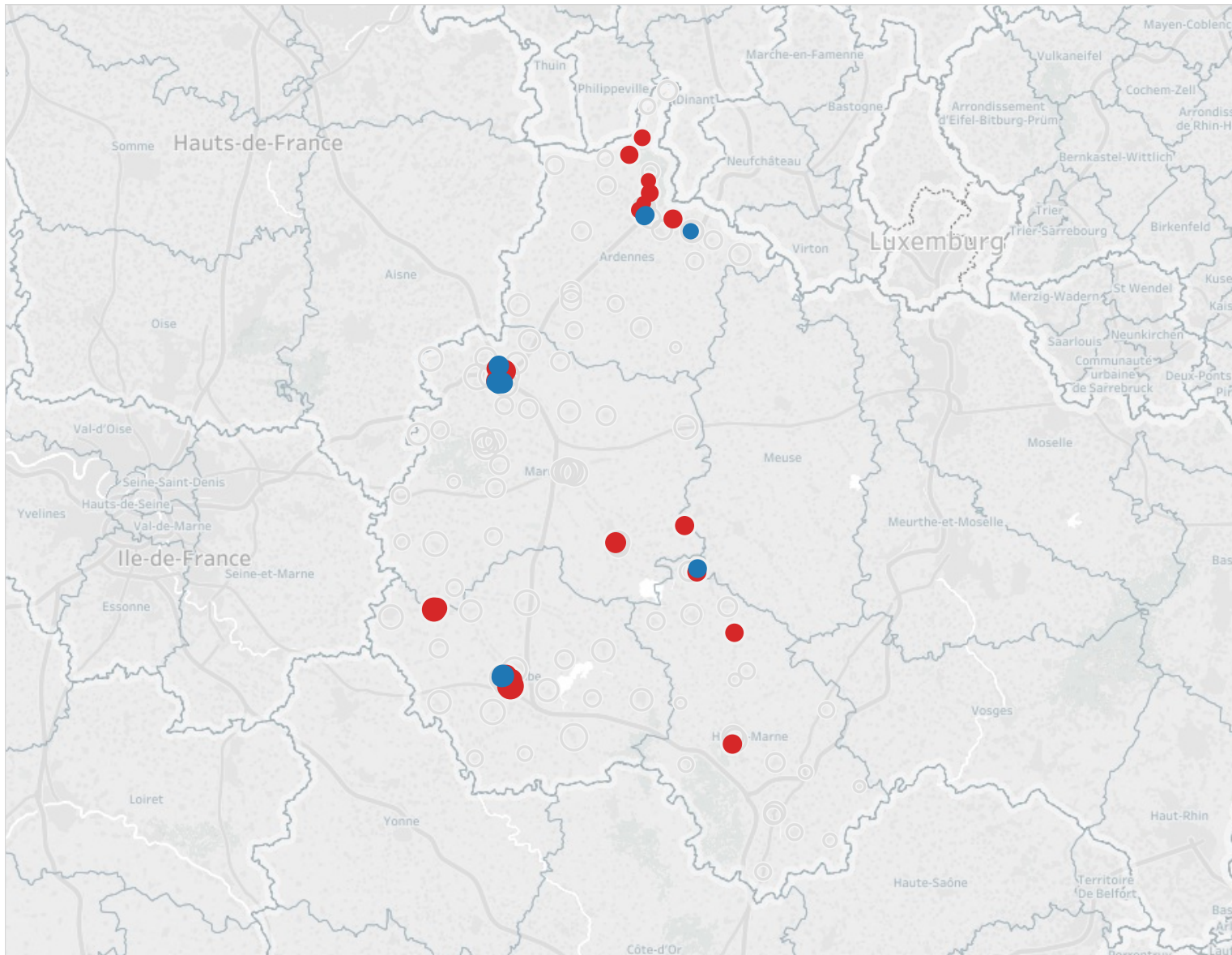
Effectif d'élèves



Appartenance à l'EP



Appartenance à l'EP



COMPOSITION DE L'EDUCATION PRIORITAIRE

Contexte social

2nd degré	REIMS				Référence académique	NATIONAL				Référence nationale
	EP			Hors EP		EP			Hors EP	
	REP+	REP	Total	Total		REP+	REP	Total	Total	
Proportion d'élèves issus de PCS défavorisées au collège	72,4%	61,7%	65,2%	45,6%	50,2%	68,0%	54,8%	58,9%	34,8%	39,8%
Proportion de boursiers au collège	62,4%	41,4%	48,1%	23,4%	29,2%	64,9%	45,8%	51,8%	23,3%	29,2%
Proportion de boursiers de taux 3 au collège	28,7%	14,9%	19,3%	6,3%	9,4%	31,2%	16,8%	21,3%	6,3%	9,4%
1er degré										
Proportion d'élèves entrant en 6ème issus de PCS défavorisées	73,1%	63,0%	66,9%	42,2%	46,1%	63,5%	52,9%	56,9%	32,2%	36,7%

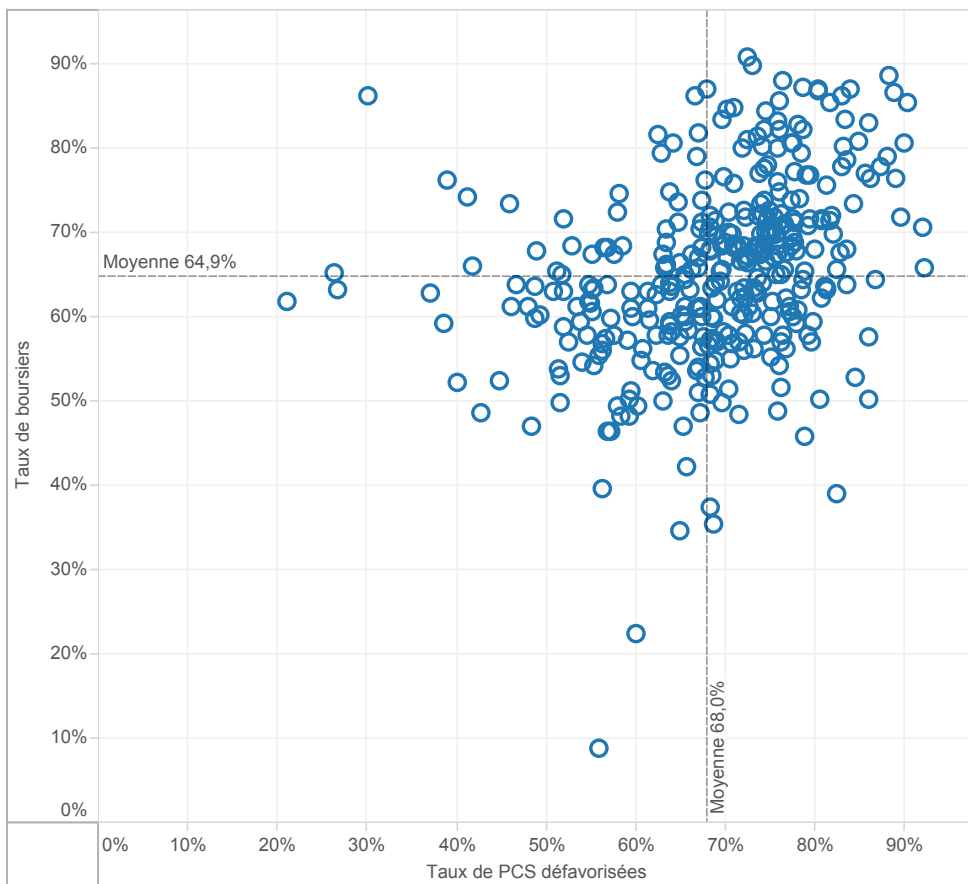
Poids de l'EP

dans le 2nd degré	REIMS				Référence académique	NATIONAL				Référence nationale
	EP			Hors EP		EP			Hors EP	
	REP+	REP	Total	Total		REP+	REP	Total	Total	
Nombre de collèges	10	20	30	100	130	352	742	1 094	4 196	5 290
Répartition des collèges	7,7%	15,4%	23,1%	76,9%	100,0%	6,7%	14,0%	20,7%	79,3%	100,0%
Effectif d'élèves des collèges	3 919	8 316	12 235	40 122	52 357	168 835	368 956	537 791	2 051 665	2 589 456
Répartition des élèves des collèges	7,5%	15,9%	23,4%	76,6%	100,0%	6,5%	14,2%	20,8%	79,2%	100,0%
Nombre moyen d'élèves par collège	391,9	415,8	407,8	401,2	402,7	479,6	497,2	491,6	489,0	489,5
Répartition suivant leur collège de destination des élèves de 6ème provenant d'une école en EP	34,5%	41,9%	76,4%	23,6%	100,0%	30,9%	43,9%	74,8%	25,2%	100,0%
Proportion d'élèves en SEGPA	9,6%	7,0%	7,9%	2,6%	3,8%	6,6%	5,1%	5,6%	2,5%	3,1%
dans le 1er degré										
Nombre d'écoles	58	89	147	994	1 141	2 425	4 353	6 778	39 657	46 435
Répartition des écoles	5,1%	7,8%	12,9%	87,1%	100,0%	5,2%	9,4%	14,6%	85,4%	100,0%
Effectif d'élèves du 1er degré	8 976	12 772	21 748	97 134	118 882	444 770	730 035	1 174 805	4 710 465	5 885 270
Répartition des élèves du 1er degré	7,6%	10,7%	18,3%	81,7%	100,0%	7,6%	12,4%	20,0%	80,0%	100,0%
Nombre moyen d'élèves par école	154,8	143,5	147,9	97,7	104,2	183,4	167,7	173,3	118,8	126,7



CONTEXTE SOCIO-ECONOMIQUE DES COLLEGES EN EDUCATION PRIORITAIRE

Taux de boursiers en fonction des taux de PCS défavorisées - NATIONAL
Tous les collèges publics REP+ de métropole et DOM



Taux de boursiers en fonction des taux de PCS défavorisées - REIMS
Tous les collèges publics de l'académie



surligner : ○ REIMS

Appartenance à l'EP

■ REP+

■ REP

■ hors EP

REUSSITE SCOLAIRE

Fluidité des parcours scolaires

	REIMS					Référence académique	NATIONAL				Référence nationale
	EP			Hors EP	EP			Hors EP			
	REP+	REP	Total	Total	REP+		REP	Total	Total		
2nd degré											
Taux de retard parmi les élèves de 3ème	26,6%	22,3%	23,6%	15,4%	17,3%	33,9%	26,3%	28,6%	16,4%	18,8%	
1er degré											
Taux de retard parmi les entrants en 6ème	17,6%	15,8%	16,5%	9,8%	10,9%	19,6%	15,9%	17,3%	9,2%	10,7%	

Diplôme national du brevet - session 2015

Réussite au brevet	REIMS					Référence académique	NATIONAL				Référence nationale
	EP			Hors EP	EP			Hors EP			
	REP+	REP	Total	Total	REP+		REP	Total	Total		
Taux de réussite au brevet	75,2%	81,1%	79,3%	86,4%	84,8%	74,1%	78,3%	77,0%	86,5%	84,6%	
Taux de réussite parmi les garçons	68,8%	77,9%	75,1%	82,2%	80,6%	68,7%	73,5%	72,0%	83,2%	81,1%	
Taux de réussite parmi les filles	81,5%	84,4%	83,5%	90,2%	88,7%	79,1%	82,9%	81,8%	89,6%	88,1%	

Mentions Bien & Très-Bien

Taux de mentions Bien et Très-Bien	23,8%	32,2%	29,8%	40,6%	38,3%	21,8%	28,3%	26,5%	39,3%	37,0%
Taux de mentions Bien et Très-Bien parmi les filles	26,8%	34,6%	32,3%	45,7%	42,9%	24,6%	31,8%	29,7%	44,1%	41,5%

Résultats

Note moyenne à l'écrit du contrôle final	8,4	9,6	9,2	10,8	10,4	8,3	9,4	9,1	11,2	10,8
Français - note moyenne au contrôle continu	10,8	11,1	11,1	11,5	11,4	10,7	11,1	11,0	11,7	11,6
Français - note moyenne à l'examen final	7,9	9,0	8,8	10,0	9,8	8,4	9,1	8,9	10,2	9,9
Mathématiques - note moyenne au contrôle continu	9,9	10,0	10,0	10,9	10,7	10,1	10,4	10,3	11,3	11,1
Mathématiques - note moyenne à l'examen final	7,7	9,7	9,4	10,9	10,6	8,0	9,5	9,1	11,4	11,0

Orientation et parcours des élèves

En fin de collège	REIMS					Référence académique	NATIONAL				Référence nationale
	EP			Hors EP	EP			Hors EP			
	REP+	REP	Total	Total	REP+		REP	Total	Total		
Taux de passage en 2nde GT	52,8%	58,6%	56,8%	62,1%	60,9%	50,7%	57,5%	55,4%	66,3%	64,2%	
Taux de passage en 2nde Pro	40,1%	30,5%	33,5%	23,6%	25,8%	39,5%	32,3%	34,4%	21,5%	24,0%	

Devenir en fin de 2nde GT

1ère générale	48,8%	54,2%	53,5%	68,2%	66,0%	45,8%	55,4%	53,0%	68,1%	66,2%
1ère technologique	29,4%	27,6%	27,8%	19,4%	20,6%	32,3%	27,5%	28,7%	19,9%	21,0%
Redoublement	8,1%	8,5%	8,5%	6,1%	6,5%	12,5%	9,8%	10,5%	6,6%	7,1%
Autres	13,8%	9,8%	10,3%	6,3%	6,9%	9,5%	7,2%	7,8%	5,4%	5,7%

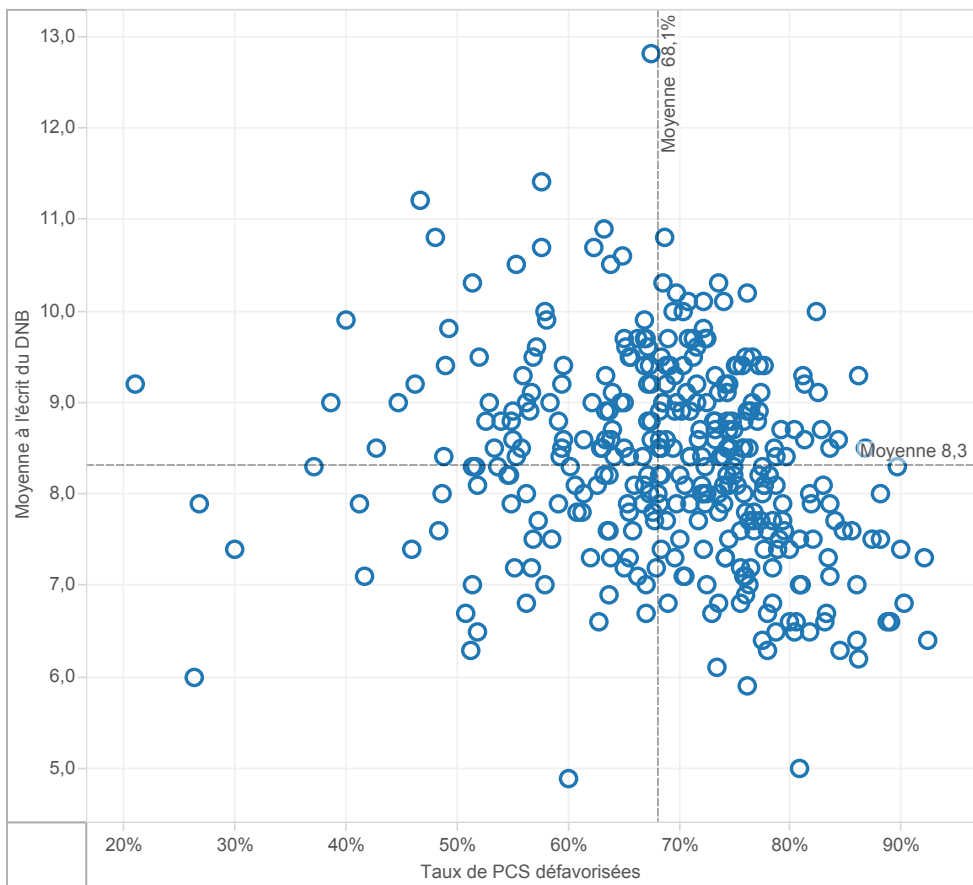
Devenir en fin de 2nde Pro

1ère professionnelle	77,5%	77,2%	77,3%	82,0%	80,9%	81,3%	82,4%	82,0%	84,4%	83,9%
Redoublement	8,8%	4,7%	5,2%	3,5%	3,9%	5,5%	4,9%	5,1%	3,8%	4,1%
Autres	13,8%	18,1%	17,6%	14,5%	15,2%	13,3%	12,7%	12,9%	11,7%	12,0%

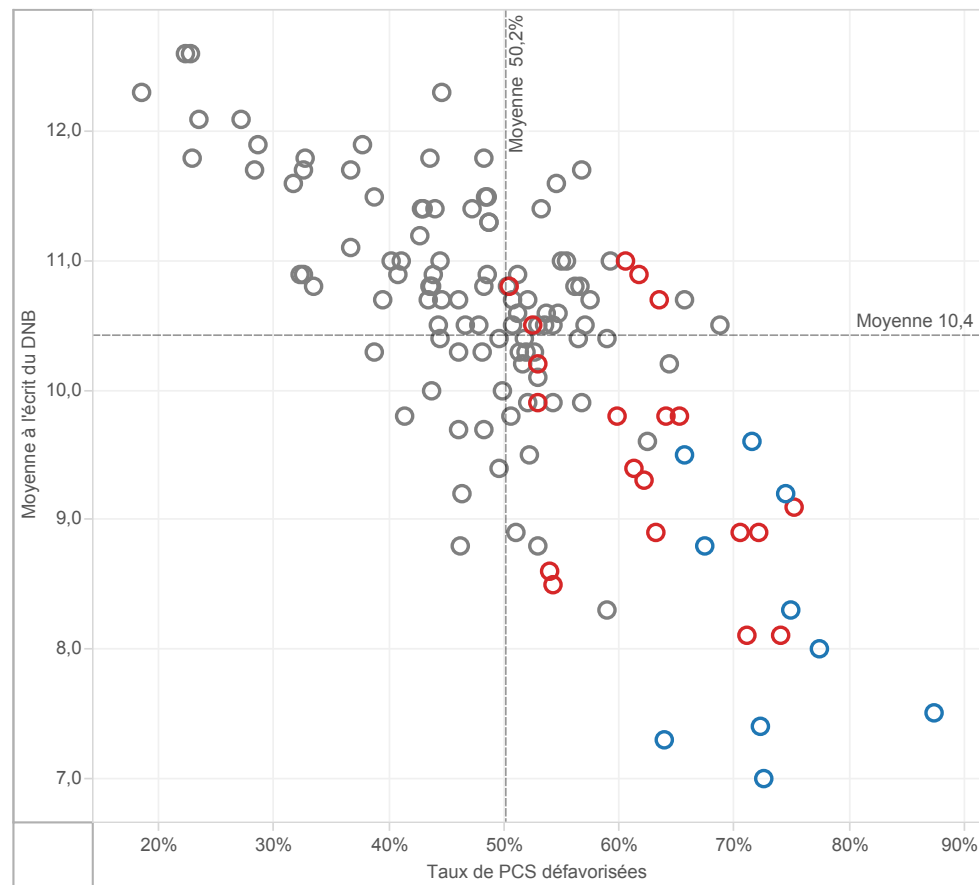


FOCUS SUR LA REUSSITE AU DNB DES COLLEGES EP DE L'ACADEMIE (1)

Moyenne à l'écrit du DNB en fonction des taux de PCS défavorisées - NATIONAL
Tous les collèges publics REP+ de métropole et DOM



Moyenne à l'écrit du DNB en fonction des taux de PCS défavorisées - REIMS
Tous les collèges publics de l'académie



surligner : ○ REIMS

Appartenance à l'EP

■ REP+

■ REP

■ hors EP

LEVIERS D'ACTION

Encadrement des élèves

	REIMS				Référence académique	NATIONAL				Référence nationale
	EP			Hors EP		EP			Hors EP	
	REP+	REP	Total	Total		REP+	REP	Total	Total	
2nd degré - Collège										
Nombre moyen d'élèves par division (E/D)	21,3	21,3	21,3	24,1	23,4	21,2	22,3	21,9	25,0	24,3
Nombre moyen d'élèves par structure (E/S)	20,0	20,4	20,3	23,3	22,5	20,1	21,2	20,8	23,7	23,1
Nombre moyen d'heures hebdomadaires par élève (H/E)	1,44	1,40	1,41	1,20	1,25	1,43	1,33	1,36	1,17	1,21
1er degré										
Nombre moyen d'élèves par classe (E/C)	22,3	21,7	21,9	22,9	22,7	22,5	22,8	22,7	23,9	23,7
Proportion d'élèves de 2 ans dans le préélémentaire	11,9%	9,6%	10,6%	2,8%	4,3%	7,0%	5,6%	6,1%	2,5%	3,3%
Taux de scolarisation des enfants de 2 ans			36,9%	8,9%	13,5%			19,3%	9,8%	11,5%

Moyens humains

	REIMS				Référence académique	NATIONAL				Référence nationale
	EP			Hors EP		EP			Hors EP	
	REP+	REP	Total	Total		REP+	REP	Total	Total	
2nd degré - Collège										
Proportion d'enseignants non titulaires	3,3%	3,4%	3,4%	2,7%	2,9%	12,5%	7,8%	9,4%	3,8%	5,1%
Proportion d'enseignants de moins de 35 ans	25,1%	30,7%	28,8%	26,8%	27,3%	37,9%	35,5%	36,3%	22,7%	25,9%
Proport. d'enseignants ayant 5 ans et plus d'ancienneté sur leur poste	53,8%	56,3%	55,5%	62,0%	60,3%	35,3%	42,3%	39,9%	54,4%	51,0%
1er degré										
Proport. d'enseignants ayant 5 ans et plus d'ancienneté sur leur poste	38,5%	34,1%	35,9%	40,2%	39,3%	35,2%	35,9%	35,6%	42,8%	41,3%

Surencadrement Programme 140 (1er degré - Public)

Nombre d'ETP supplémentaires	83	168	251		4 024	4 745	8 769
Nombre d'ETP supplémentaires pour 1 000 élèves	9	13	12		10	7	8

Surencadrement Programme 141 (2nd degré - Public) en collège

Nombre d'ETP supplémentaires	73	92	164		3 538	3 586	7 124
Nombre d'ETP supplémentaires pour 1 000 élèves	19	11	13		23	10	14

Surencadrement Programme 230 (Vie de l'élève) en collège

Nombre d'ETP supplémentaires (CPE et AED)	4	44	48		1 464	1 654	3 118
Nombre d'ETP supplémentaires pour 1 000 élèves	1	5	4		9	5	6

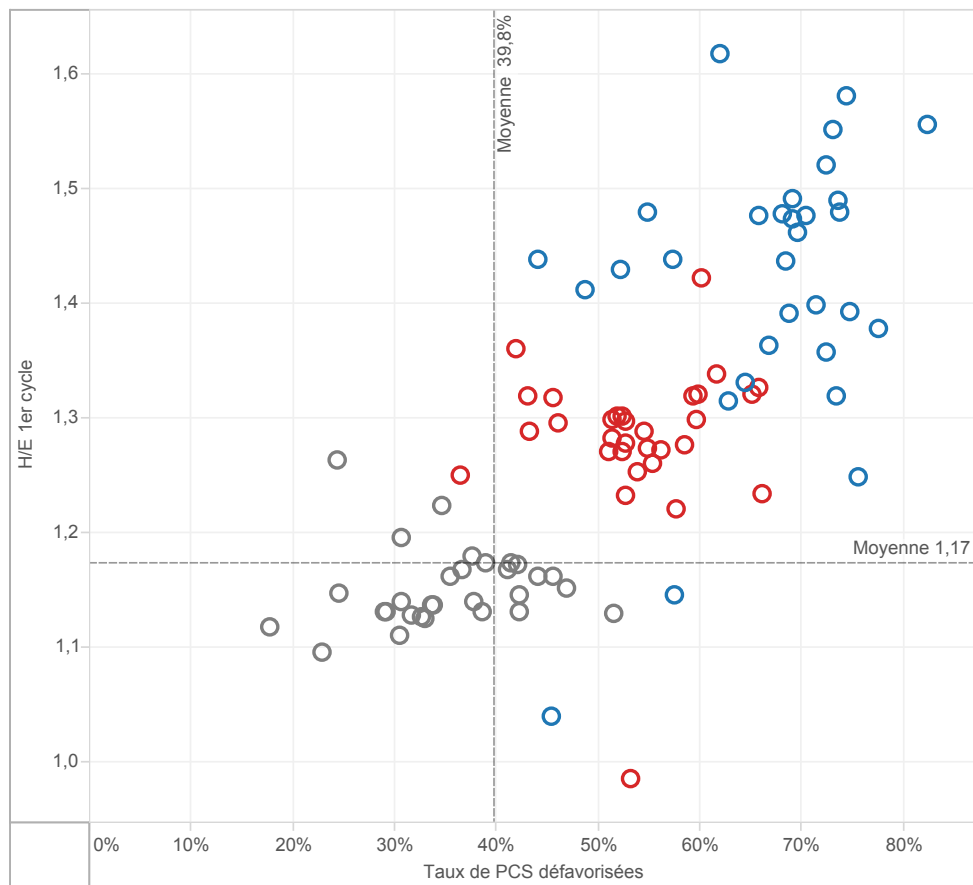
Offres éducatives au collège : exemple des langues

	REIMS				Référence académique	NATIONAL				Référence nationale
	EP			Hors EP		EP			Hors EP	
	REP+	REP	Total	Total		REP+	REP	Total	Total	
Proportion d'élèves inscrits en sections européennes et internationales	2,1%	3,8%	3,3%	4,7%	4,3%	4,7%	4,9%	4,8%	6,0%	5,8%
Proportion d'élèves inscrits en 6ème bilangues	9,0%	13,6%	12,1%	13,1%	12,9%	15,4%	15,3%	15,3%	16,6%	16,3%
Proportion d'élèves apprenant les langues rares	5,5%	5,9%	5,7%	2,1%	2,9%	6,3%	5,6%	5,9%	5,3%	5,4%
Proportion d'élèves suivant des cours de latin-grec	17,9%	16,6%	17,0%	19,6%	19,0%	9,6%	13,6%	12,3%	17,7%	16,6%



MOYENS EN COLLEGE

H/E 1er cycle en fonction des taux de PCS défavorisées - NATIONAL
par académie dans les collèges publics



H/E 1er cycle en fonction des taux de PCS défavorisées - REIMS
par collège public de l'académie



surligner :

○ AIX-MARSEILLE

Appartenance à l'EP

■ REP+

■ REP

■ hors EP

▲ Collège rural

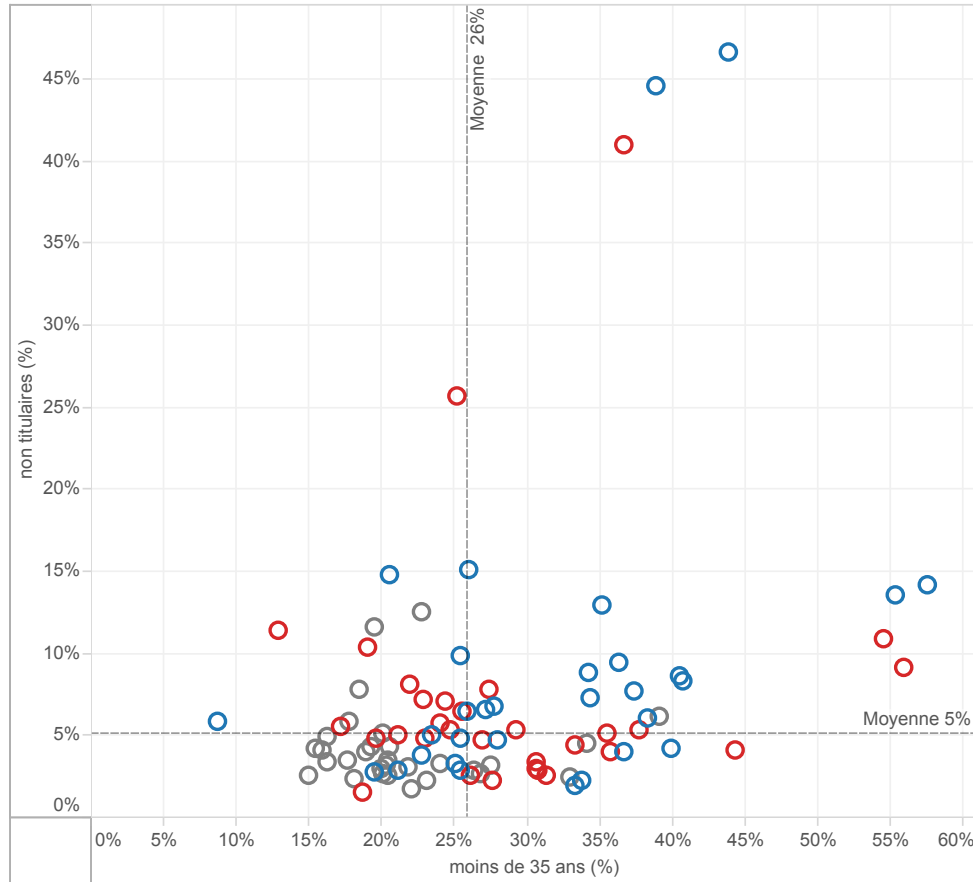
○ Collège intermédiaire

○ Collège urbain

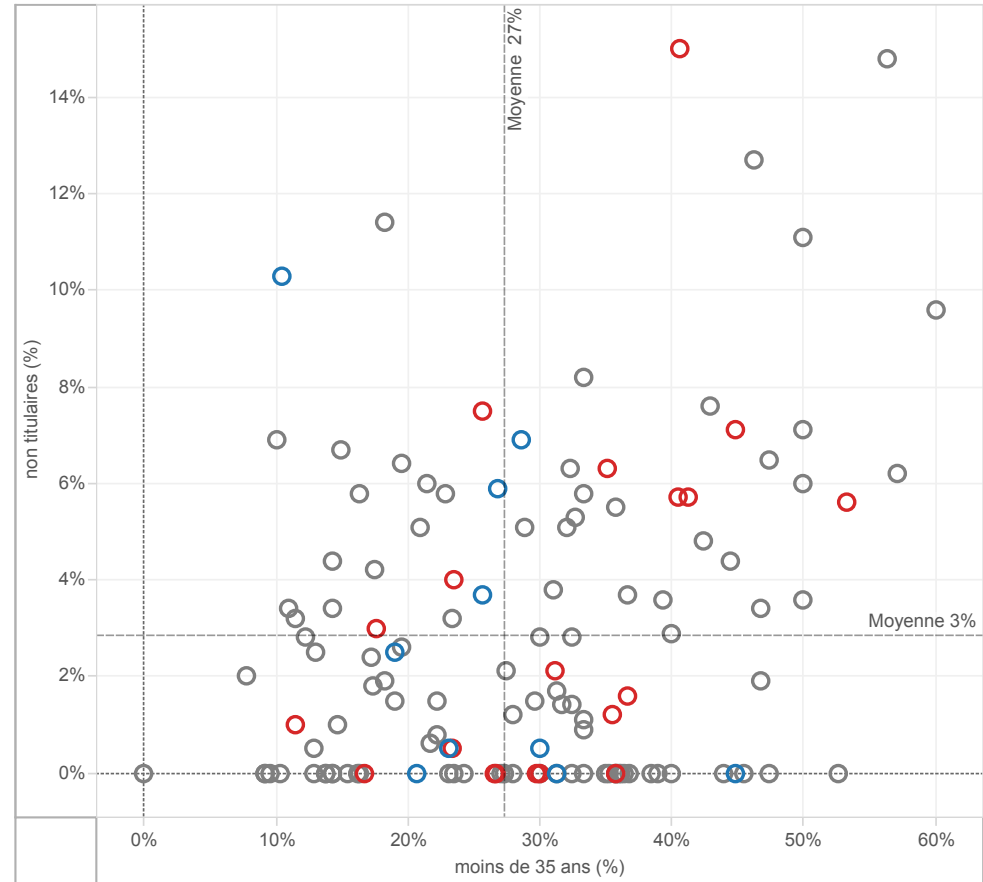


CARACTERISTIQUES DES EQUIPES ENSEIGNANTES EN COLLEGE

Taux d'enseignants non titulaires en fonction du taux d'enseignants âgés de moins de 35 ans
NATIONAL - Moyennes par académie dans les collèges publics



Taux d'enseignants non titulaires en fonction du taux d'enseignants âgés de moins de 35 ans
REIMS - Moyennes par collège public de l'académie



surligner :
○ REIMS

Appartenance à l'EP

■ REP+

■ REP

■ hors EP

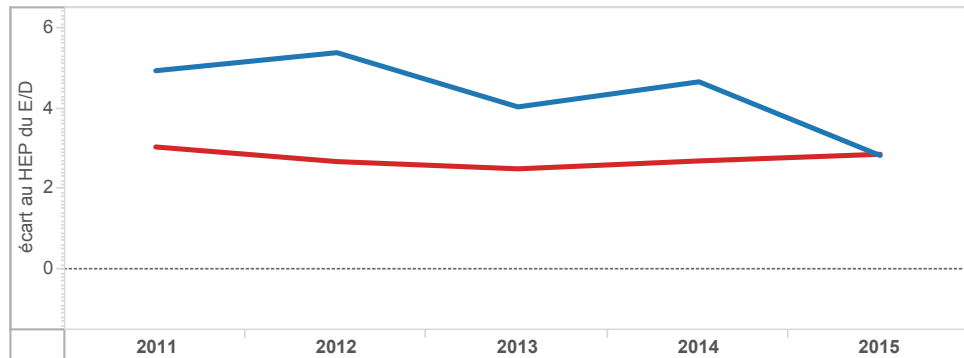


EVOLUTION DES ECARTS ENTRE EP ET HORS EP EN COLLEGE

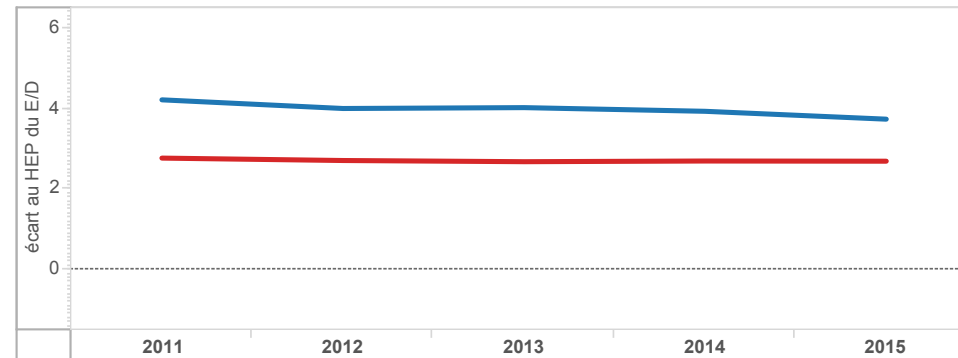
Académie
REIMS

ECLAIR(2011 à 2013) ECLAIR & REP+(2014) REP+(2015) RRS(2011 à 2014) REP (2015)

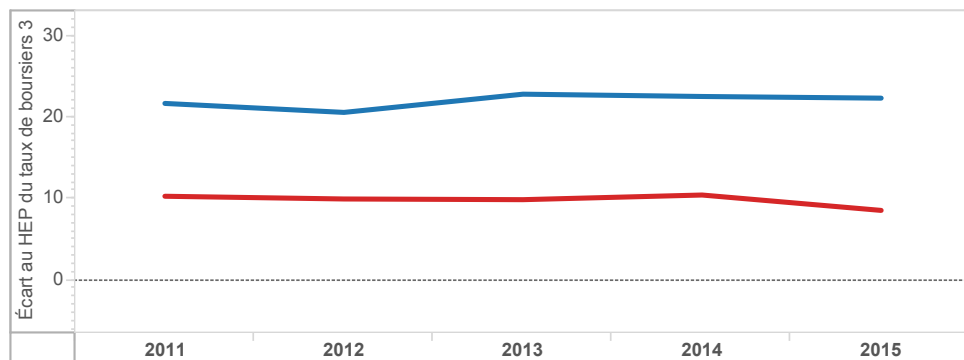
Ecart des taux d'encadrement (E/D) au collège entre hors EP et EP - REIMS



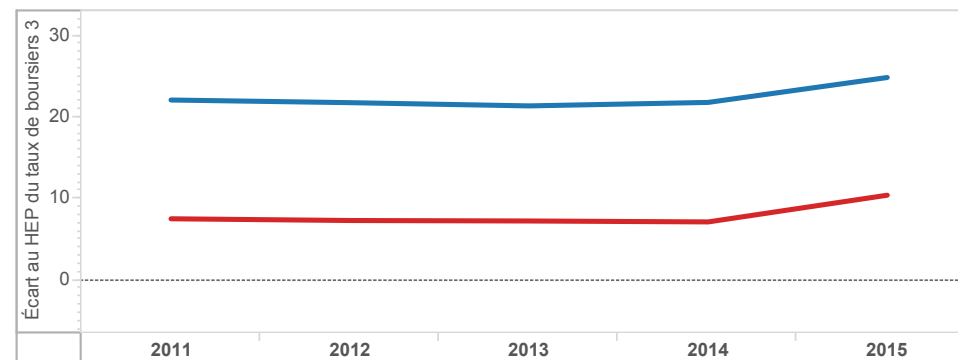
Ecart des taux d'encadrement (E/D) au collège entre hors EP et EP - NATIONAL



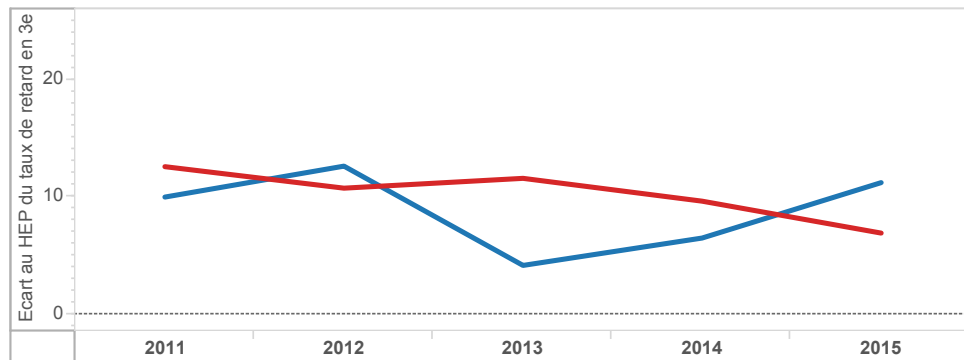
Ecart des taux de boursiers de taux 3 au collège entre EP et hors EP - REIMS



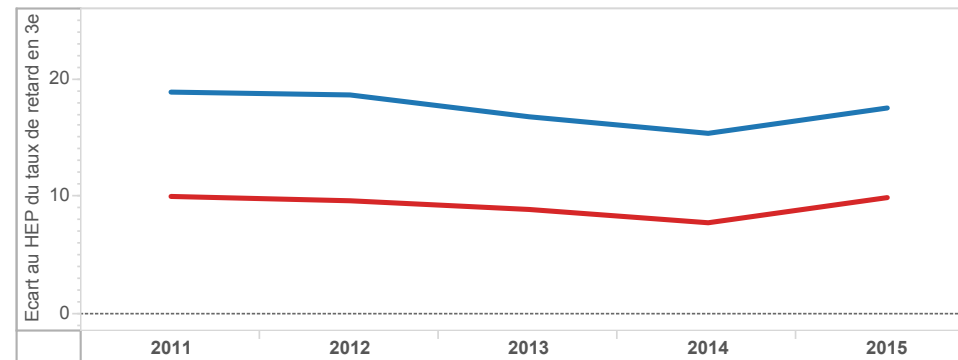
Ecart des taux de boursiers de taux 3 au collège entre EP et hors EP - NATIONAL



Ecart des taux de retard en 3e au collège entre EP et hors EP - REIMS



Ecart des taux de retard en 3e au collège entre EP et hors EP - NATIONAL



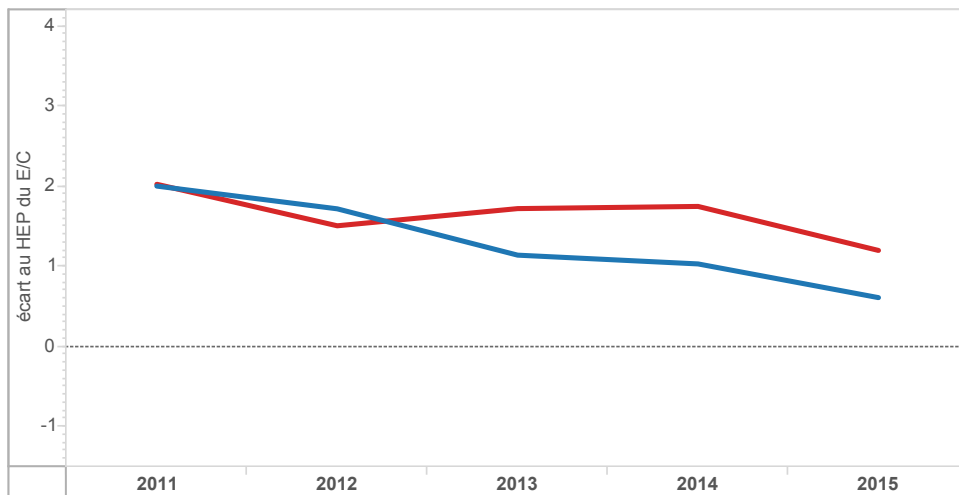


EVOLUTION DES ECARTS ENTRE EP ET HORS EP DANS LE 1er DEGRE

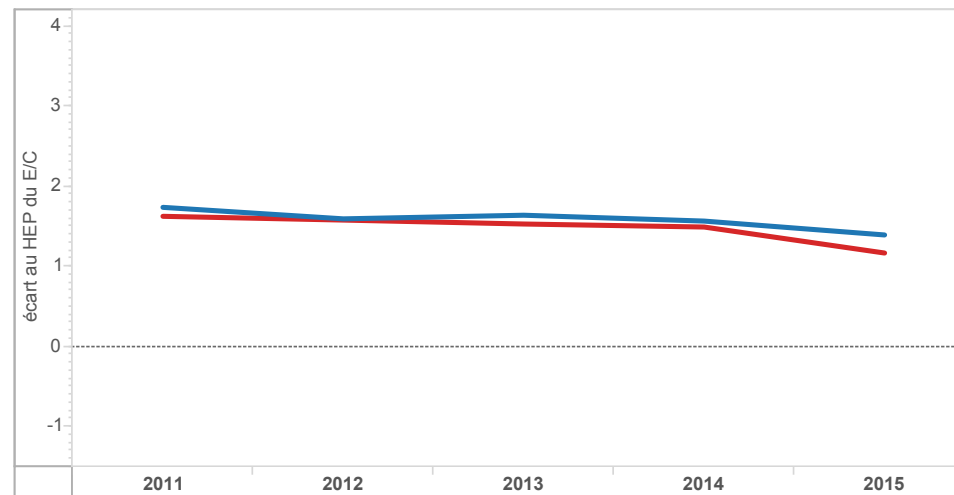
Académie
REIMS

■ ECLAIR(2011 à 2013) ECLAIR & REP+(2014) REP+(2015) ■ RRS(2011 à 2014) REP (2015)

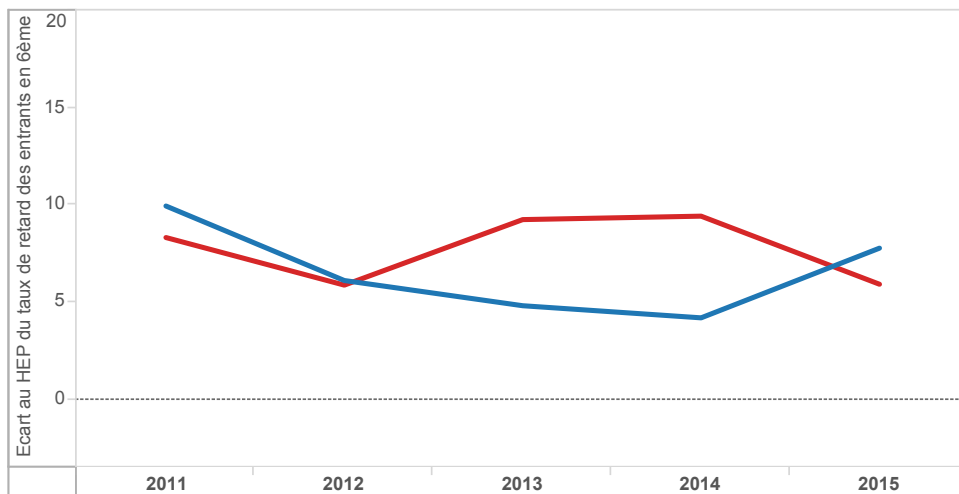
Ecart des taux d'encadrement (E/C) à l'école entre hors EP et EP - REIMS



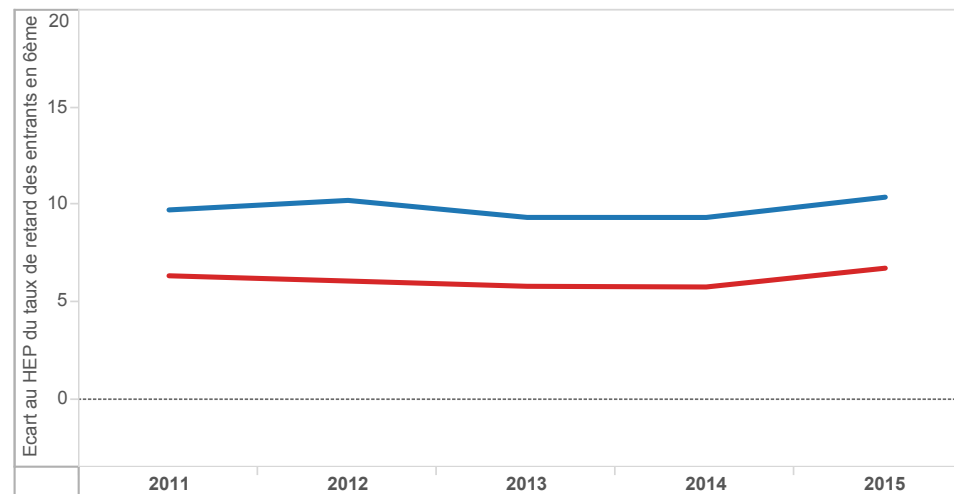
Ecart des taux d'encadrement (E/C) à l'école entre hors EP et EP - NATIONAL



Ecart des taux de retard des entrants en 6ème entre EP et hors EP - REIMS



Ecart des taux de retard des entrants en 6ème entre EP et hors EP - NATIONAL



ELEMENTS DE COUTS

Coût spécifique à l'éducation prioritaire

	REIMS		
	REP+	REP	EP
Coût spécifique global en euros	11 351 036	18 078 463	29 429 499
Coût spécifique en euros par élève	893	865	876

NATIONAL		
REP+	REP	EP
554 676 048	562 416 550	1 117 092 598
969	538	691

dont : Coût spécifique sur le programme 140 (1er degré-Public)

	REIMS	NATIONAL
Coût spécifique global en euros	5 836 113	295 744 958
Coût spécifique en euros par élève	660	710

322 643 149	618 388 107
466	558

Coût spécifique sur le programme 141 (2nd degré-Public) en collège

	REIMS	NATIONAL
Coût spécifique global en euros	5 340 852	210 820 795
Coût spécifique en euros par élève	1 382	1 349

188 139 540	398 960 335
533	784

Coût spécifique sur le programme 230 (Vie de l'élève) en collège

	REIMS	NATIONAL
Coût spécifique global en euros	174 071	48 110 295
Coût spécifique en euros par élève	44	304

51 633 861	99 744 156
146	195

Coûts sur la masse salariale des enseignants

En collège	REIMS				Référence académique	NATIONAL				Référence nationale
	EP			Hors EP		EP			Hors EP	
	REP+	REP	Total	Total		REP+	REP	Total	Total	
Coût moyen par élève en euros	5 829	5 229	5 418	4 692	4 861	5 740	4 998	5 226	4 561	4 693
Coût moyen d'un enseignant en euros	65 251	63 532	64 106	64 454	64 364	62 855	62 815	62 828	64 845	64 388

Calculs effectués sur l'année budgétaire 2015

Pour information :

Coût moyen annuel
par élève des
programmes 140,
141 et 230 :

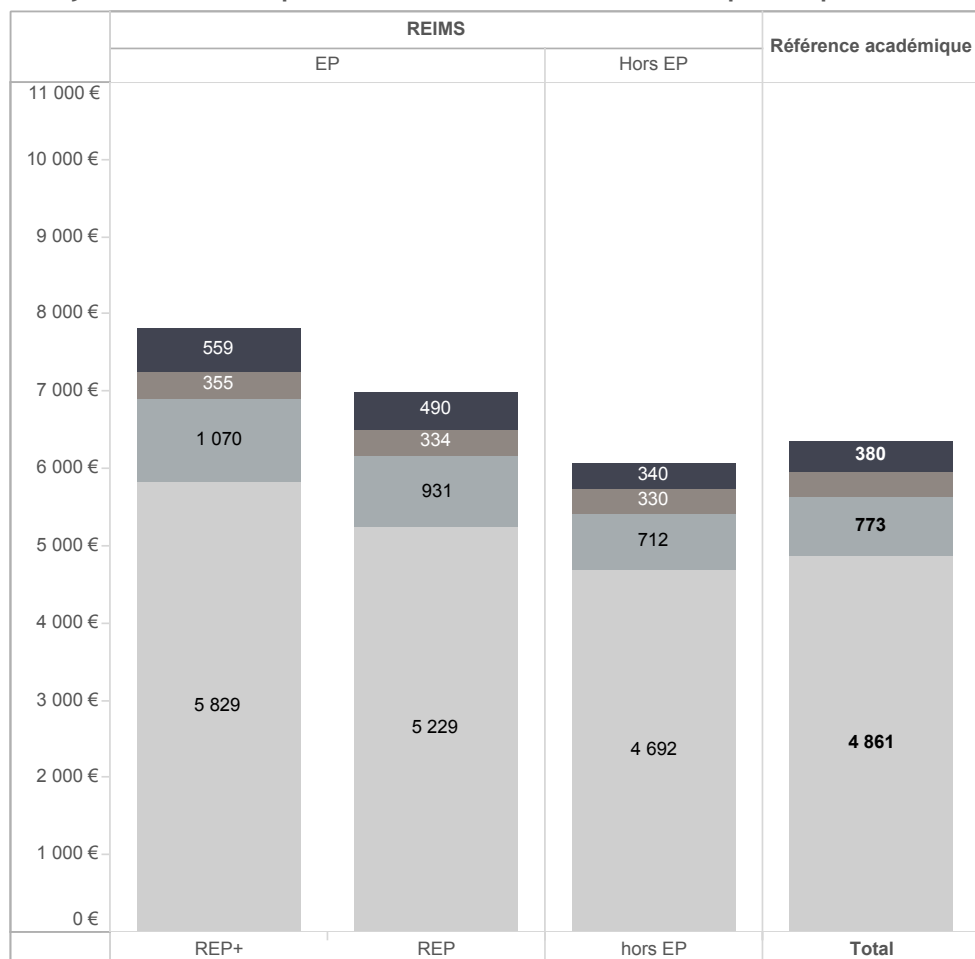
1er degré public :	3 431 €
2nd degré public :	6 790 €
Vie de l'élève :	1 049 €

MOYENS EN COLLEGE (2)

Coût moyen par élève

- Fonctions éducatives (AED)
- Education, santé, social
- Encadrement, administration et financières
- Enseignement/formation

Moyennes académiques suivant les fonctions exercées par les personnels



Moyennes nationales suivant les fonctions exercées par les personnels

