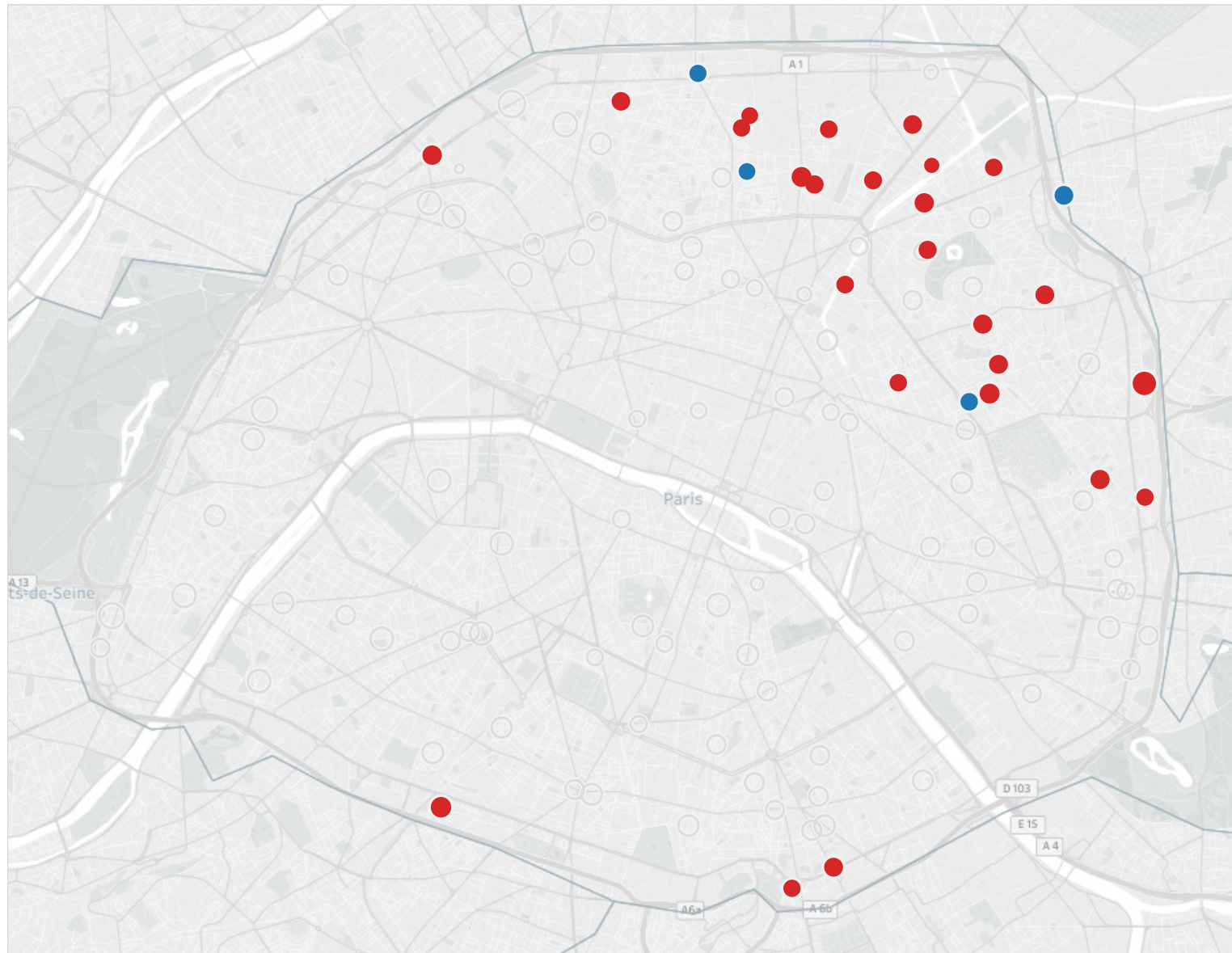




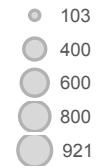
## CARTE DES COLLEGES EN EDUCATION PRIORITAIRE

Rentrée scolaire  
2015

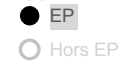
Académie  
PARIS



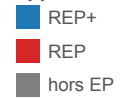
### Effectif d'élèves



### Appartenance à l'EP



### Appartenance à l'EP



## COMPOSITION DE L'EDUCATION PRIORITAIRE

### Contexte social

2nd degré	PARIS				Référence académique	NATIONAL				Référence nationale
	EP			Hors EP		EP			Hors EP	
	REP+	REP	Total	Total		REP+	REP	Total	Total	
Proportion d'élèves issus de PCS défavorisées au collège	48,8%	41,9%	42,8%	17,8%	23,4%	68,0%	54,8%	58,9%	34,8%	39,8%
Proportion de boursiers au collège	60,1%	45,7%	47,5%	20,2%	26,4%	64,9%	45,8%	51,8%	23,3%	29,2%
Proportion de boursiers de taux 3 au collège	17,4%	12,8%	13,3%	5,4%	7,2%	31,2%	16,8%	21,3%	6,3%	9,4%
<b>1er degré</b>										
Proportion d'élèves entrant en 6ème issus de PCS défavorisées	43,6%	34,1%	35,2%	14,5%	20,9%	63,5%	52,9%	56,9%	32,2%	36,7%

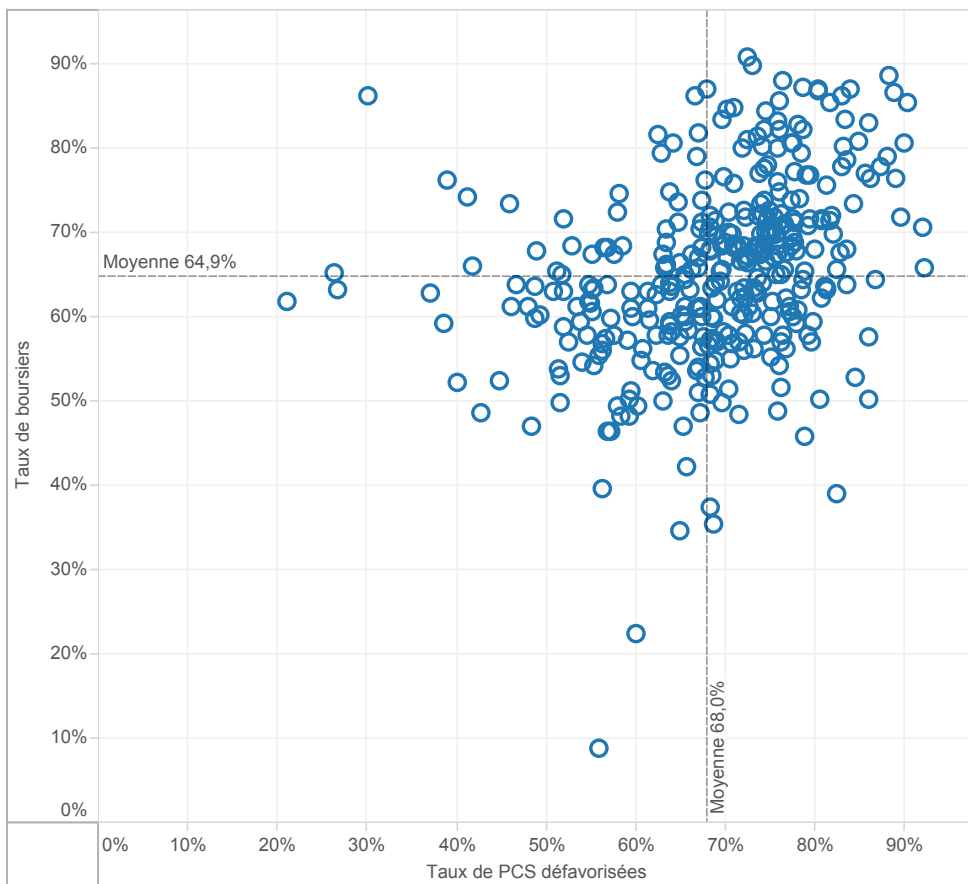
### Poids de l'EP

dans le 2nd degré	PARIS				Référence académique	NATIONAL				Référence nationale
	EP			Hors EP		EP			Hors EP	
	REP+	REP	Total	Total		REP+	REP	Total	Total	
Nombre de collèges	4	25	29	86	115	352	742	1 094	4 196	5 290
Répartition des collèges	3,5%	21,7%	25,2%	74,8%	100,0%	6,7%	14,0%	20,7%	79,3%	100,0%
Effectif d'élèves des collèges	1 577	11 129	12 706	43 616	56 322	168 835	368 956	537 791	2 051 665	2 589 456
Répartition des élèves des collèges	2,8%	19,8%	22,6%	77,4%	100,0%	6,5%	14,2%	20,8%	79,2%	100,0%
Nombre moyen d'élèves par collège	394,3	445,2	438,1	507,2	489,8	479,6	497,2	491,6	489,0	489,5
Répartition suivant leur collège de destination des élèves de 6ème provenant d'une école en EP	8,9%	44,7%	53,6%	46,4%	100,0%	30,9%	43,9%	74,8%	25,2%	100,0%
Proportion d'élèves en SEGPA	0,0%	3,6%	3,2%	0,9%	1,4%	6,6%	5,1%	5,6%	2,5%	3,1%
<b>dans le 1er degré</b>										
Nombre d'écoles	28	187	215	447	662	2 425	4 353	6 778	39 657	46 435
Répartition des écoles	4,2%	28,2%	32,5%	67,5%	100,0%	5,2%	9,4%	14,6%	85,4%	100,0%
Effectif d'élèves du 1er degré	4 918	36 097	41 015	91 842	132 857	444 770	730 035	1 174 805	4 710 465	5 885 270
Répartition des élèves du 1er degré	3,7%	27,2%	30,9%	69,1%	100,0%	7,6%	12,4%	20,0%	80,0%	100,0%
Nombre moyen d'élèves par école	175,6	193,0	190,8	205,5	200,7	183,4	167,7	173,3	118,8	126,7

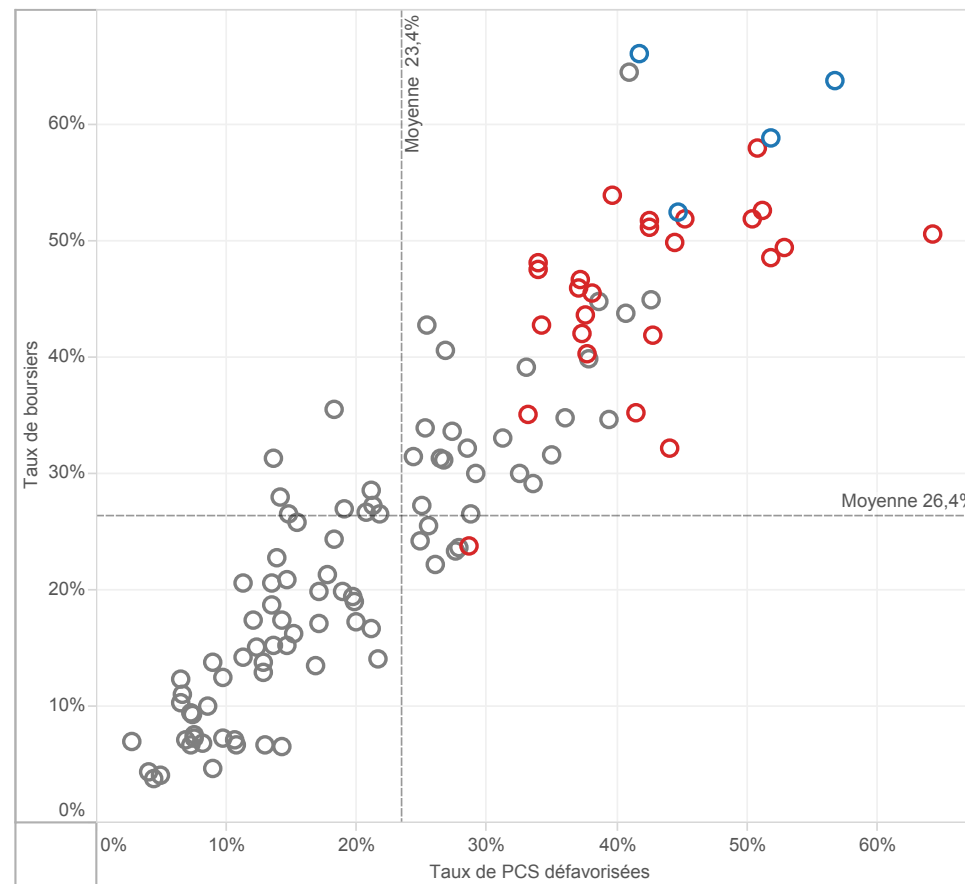


## CONTEXTE SOCIO-ECONOMIQUE DES COLLEGES EN EDUCATION PRIORITAIRE

Taux de boursiers en fonction des taux de PCS défavorisées - NATIONAL  
Tous les collèges publics REP+ de métropole et DOM



Taux de boursiers en fonction des taux de PCS défavorisées - PARIS  
Tous les collèges publics de l'académie



surligner : ○ PARIS

Appartenance à l'EP

■ REP+

■ REP

■ hors EP



**REUSSITE SCOLAIRE**

**Fluidité des parcours scolaires**

	PARIS					Référence académique	NATIONAL				Référence nationale
	EP			Hors EP	EP			Hors EP			
	REP+	REP	Total	Total	REP+		REP	Total	Total		
2nd degré											
Taux de retard parmi les élèves de 3ème	28,3%	25,7%	26,0%	14,8%	17,3%	33,9%	26,3%	28,6%	16,4%	18,8%	
1er degré											
Taux de retard parmi les entrants en 6ème	14,6%	11,9%	12,2%	6,7%	8,4%	19,6%	15,9%	17,3%	9,2%	10,7%	

**Diplôme national du brevet - session 2015**

	PARIS					Référence académique	NATIONAL				Référence nationale
	EP			Hors EP	EP			Hors EP			
	REP+	REP	Total	Total	REP+		REP	Total	Total		
Réussite au brevet											
Taux de réussite au brevet	66,0%	69,9%	69,4%	87,2%	83,2%	74,1%	78,3%	77,0%	86,5%	84,6%	
Taux de réussite parmi les garçons	59,3%	64,5%	63,9%	84,6%	80,0%	68,7%	73,5%	72,0%	83,2%	81,1%	
Taux de réussite parmi les filles	72,3%	75,2%	74,8%	89,7%	86,4%	79,1%	82,9%	81,8%	89,6%	88,1%	

**Mentions Bien & Très-Bien**

Taux de mentions Bien et Très-Bien	23,7%	32,3%	31,3%	49,0%	45,7%	21,8%	28,3%	26,5%	39,3%	37,0%
Taux de mentions Bien et Très-Bien parmi les filles	27,9%	35,4%	34,5%	53,9%	50,2%	24,6%	31,8%	29,7%	44,1%	41,5%

**Résultats**

Note moyenne à l'écrit du contrôle final	8,3	9,0	8,9	11,9	11,3	8,3	9,4	9,1	11,2	10,8
Français - note moyenne au contrôle continu	10,5	11,1	11,1	11,9	11,7	10,7	11,1	11,0	11,7	11,6
Français - note moyenne à l'examen final	7,4	9,2	9,0	10,8	10,4	8,4	9,1	8,9	10,2	9,9
Mathématiques - note moyenne au contrôle continu	9,8	10,6	10,5	11,6	11,3	10,1	10,4	10,3	11,3	11,1
Mathématiques - note moyenne à l'examen final	7,6	10,0	9,8	12,1	11,5	8,0	9,5	9,1	11,4	11,0

**Orientation et parcours des élèves**

	PARIS					Référence académique	NATIONAL				Référence nationale
	EP			Hors EP	EP			Hors EP			
	REP+	REP	Total	Total	REP+		REP	Total	Total		
En fin de collège											
Taux de passage en 2nde GT	56,8%	60,3%	59,9%	77,6%	73,6%	50,7%	57,5%	55,4%	66,3%	64,2%	
Taux de passage en 2nde Pro	35,6%	32,7%	33,0%	14,8%	19,0%	39,5%	32,3%	34,4%	21,5%	24,0%	

**Devenir en fin de 2nde GT**

1ère générale	27,6%	60,2%	57,3%	77,9%	75,2%	45,8%	55,4%	53,0%	68,1%	66,2%
1ère technologique	35,7%	24,9%	25,9%	10,6%	12,6%	32,3%	27,5%	28,7%	19,9%	21,0%
Redoublement	18,9%	9,4%	10,3%	7,0%	7,4%	12,5%	9,8%	10,5%	6,6%	7,1%
Autres	17,8%	5,5%	6,5%	4,5%	4,8%	9,5%	7,2%	7,8%	5,4%	5,7%

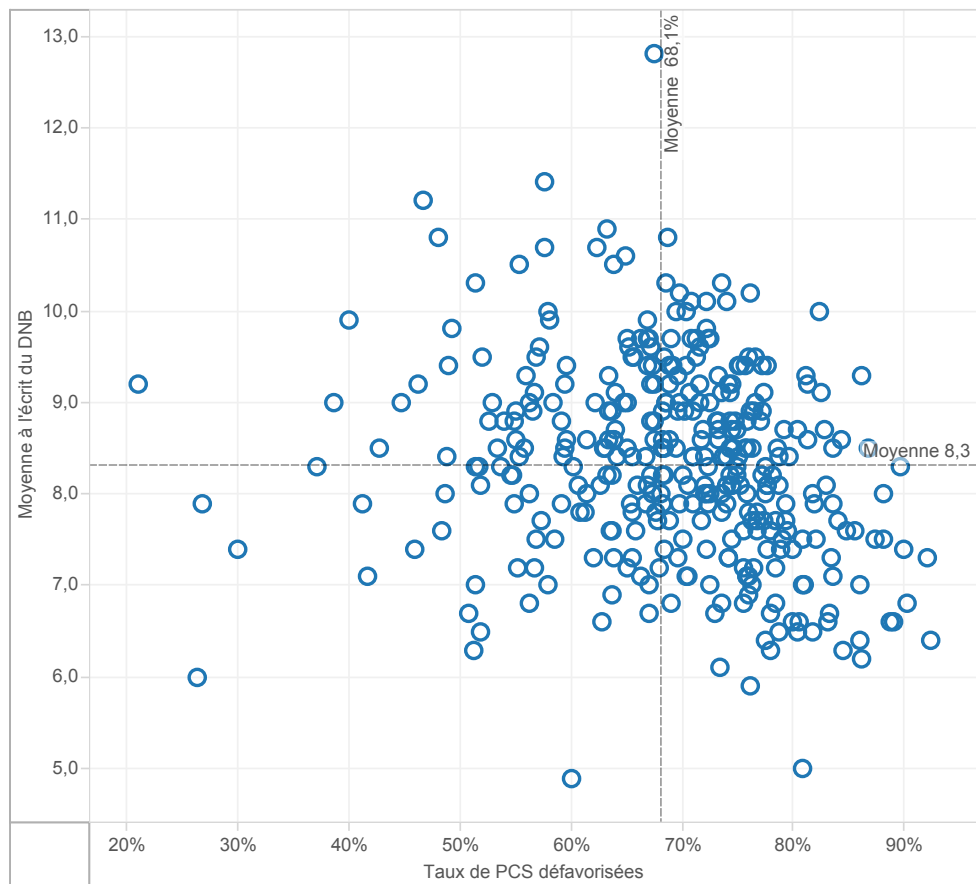
**Devenir en fin de 2nde Pro**

1ère professionnelle	93,5%	83,1%	84,6%	83,3%	83,7%	81,3%	82,4%	82,0%	84,4%	83,9%
Redoublement	4,0%	6,9%	6,5%	4,5%	5,2%	5,5%	4,9%	5,1%	3,8%	4,1%
Autres	2,4%	10,0%	8,9%	12,2%	11,1%	13,3%	12,7%	12,9%	11,7%	12,0%

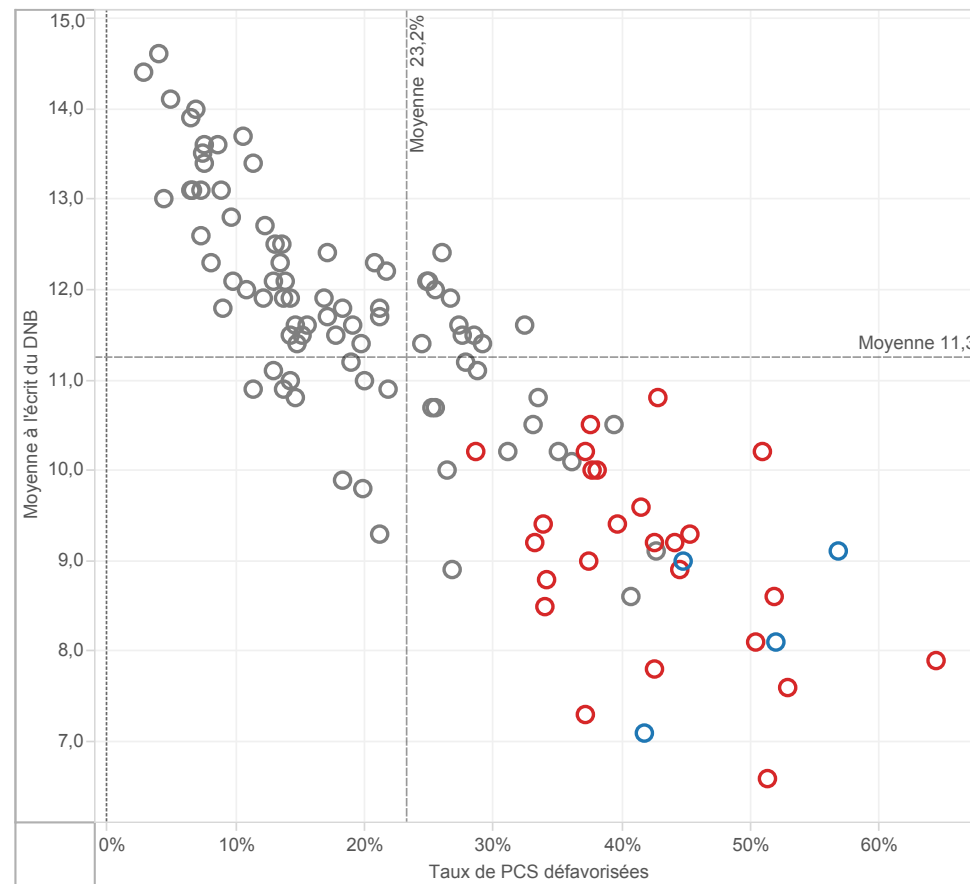


## FOCUS SUR LA REUSSITE AU DNB DES COLLEGES EP DE L'ACADEMIE (1)

Moyenne à l'écrit du DNB en fonction des taux de PCS défavorisées - NATIONAL  
Tous les collèges publics REP+ de métropole et DOM



Moyenne à l'écrit du DNB en fonction des taux de PCS défavorisées - PARIS  
Tous les collèges publics de l'académie



surligner : ○ PARIS

Appartenance à l'EP

■ REP+

■ REP

■ hors EP

## LEVIERS D'ACTION

### Encadrement des élèves

	PARIS					Référence académique	NATIONAL				Référence nationale
	EP			Hors EP	EP			Hors EP			
	REP+	REP	Total	Total	REP+		REP	Total	Total		
<b>2nd degré - Collège</b>											
Nombre moyen d'élèves par division (E/D)	23,9	22,9	23,1	27,7	26,5	21,2	22,3	21,9	25,0	24,3	
Nombre moyen d'élèves par structure (E/S)	20,4	20,5	20,5	25,1	23,9	20,1	21,2	20,8	23,7	23,1	
Nombre moyen d'heures hebdomadaires par élève (H/E)	1,41	1,41	1,41	1,13	1,19	1,43	1,33	1,36	1,17	1,21	
<b>1er degré</b>											
Nombre moyen d'élèves par classe (E/C)	21,2	22,2	22,1	25,2	24,2	22,5	22,8	22,7	23,9	23,7	
Proportion d'élèves de 2 ans dans le préélémentaire	3,0%	1,3%	1,5%	0,5%	0,8%	7,0%	5,6%	6,1%	2,5%	3,3%	
Taux de scolarisation des enfants de 2 ans			3,8%	3,6%	3,6%			19,3%	9,8%	11,5%	

### Moyens humains

	PARIS					Référence académique	NATIONAL				Référence nationale
	EP			Hors EP	EP			Hors EP			
	REP+	REP	Total	Total	REP+		REP	Total	Total		
<b>2nd degré - Collège</b>											
Proportion d'enseignants non titulaires	12,9%	7,8%	8,5%	3,5%	4,8%	12,5%	7,8%	9,4%	3,8%	5,1%	
Proportion d'enseignants de moins de 35 ans	35,1%	27,4%	28,3%	17,6%	20,1%	37,9%	35,5%	36,3%	22,7%	25,9%	
Proport. d'enseignants ayant 5 ans et plus d'ancienneté sur leur poste	32,9%	35,4%	35,0%	45,2%	42,4%	35,3%	42,3%	39,9%	54,4%	51,0%	
<b>1er degré</b>											
Proport. d'enseignants ayant 5 ans et plus d'ancienneté sur leur poste	32,1%	39,2%	38,3%	43,2%	41,6%	35,2%	35,9%	35,6%	42,8%	41,3%	

#### Surencadrement Programme 140 (1er degré - Public)

Nombre d'ETP supplémentaires	51	235	286			4 024	4 745	8 769
Nombre d'ETP supplémentaires pour 1 000 élèves	10	7	7			10	7	8

#### Surencadrement Programme 141 (2nd degré - Public) en collège

Nombre d'ETP supplémentaires	37	186	224			3 538	3 586	7 124
Nombre d'ETP supplémentaires pour 1 000 élèves	24	16	17			23	10	14

#### Surencadrement Programme 230 (Vie de l'élève) en collège

Nombre d'ETP supplémentaires (CPE et AED)	23	85	108			1 464	1 654	3 118
Nombre d'ETP supplémentaires pour 1 000 élèves	15	7	8			9	5	6

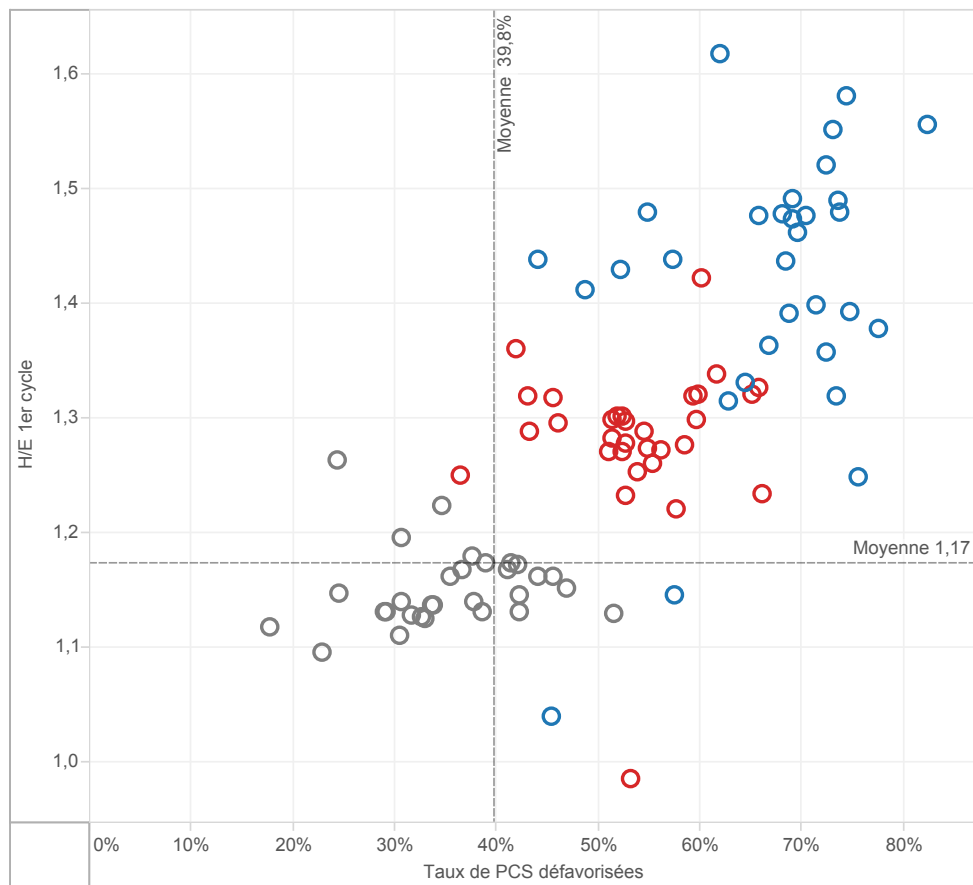
### Offres éducatives au collège : exemple des langues

	PARIS					Référence académique	NATIONAL				Référence nationale
	EP			Hors EP	EP			Hors EP			
	REP+	REP	Total	Total	REP+		REP	Total	Total		
Proportion d'élèves inscrits en sections européennes et internationales	2,4%	7,2%	6,6%	11,1%	10,1%	4,7%	4,9%	4,8%	6,0%	5,8%	
Proportion d'élèves inscrits en 6ème bilangues	19,4%	24,9%	24,2%	24,2%	24,2%	15,4%	15,3%	15,3%	16,6%	16,3%	
Proportion d'élèves apprenant les langues rares	1,1%	5,8%	5,3%	8,0%	7,4%	6,3%	5,6%	5,9%	5,3%	5,4%	
Proportion d'élèves suivant des cours de latin-grec	25,4%	17,2%	18,3%	31,3%	28,5%	9,6%	13,6%	12,3%	17,7%	16,6%	

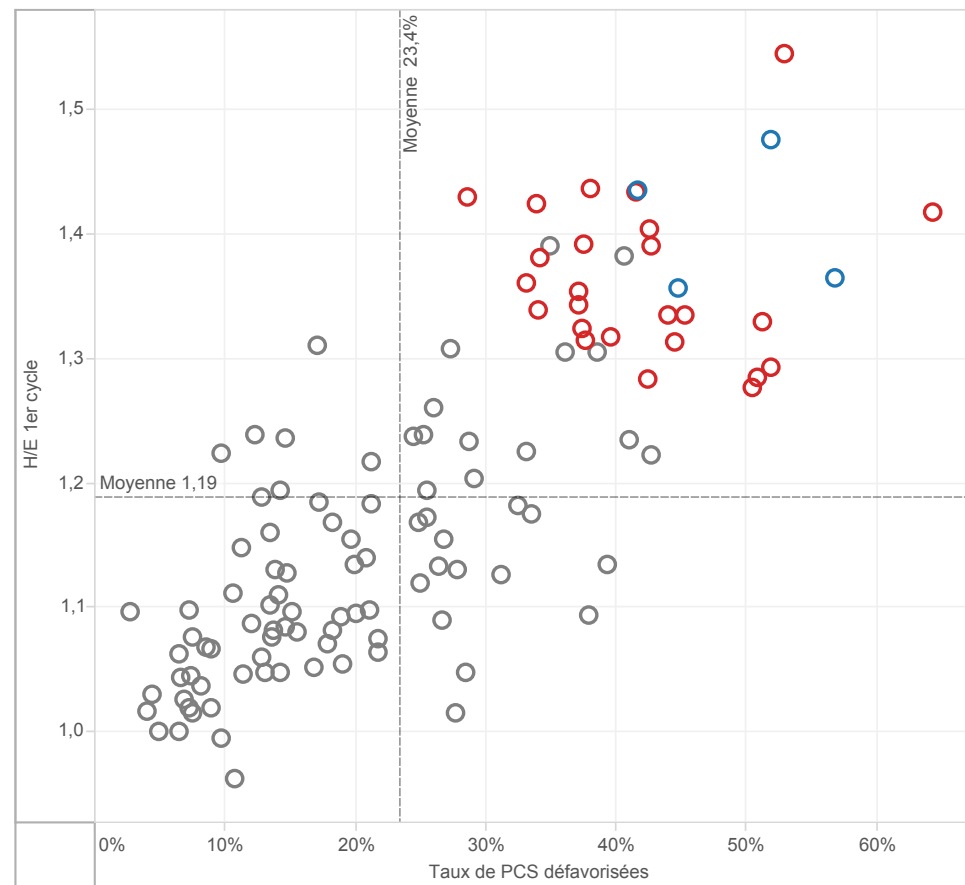


## MOYENS EN COLLEGE

H/E 1er cycle en fonction des taux de PCS défavorisées - NATIONAL  
par académie dans les collèges publics



H/E 1er cycle en fonction des taux de PCS défavorisées - PARIS  
par collège public de l'académie



surligner :  
○ AIX-MARSEILLE

Appartenance à l'EP

■ REP+

■ REP

■ hors EP

○ Collège urbain



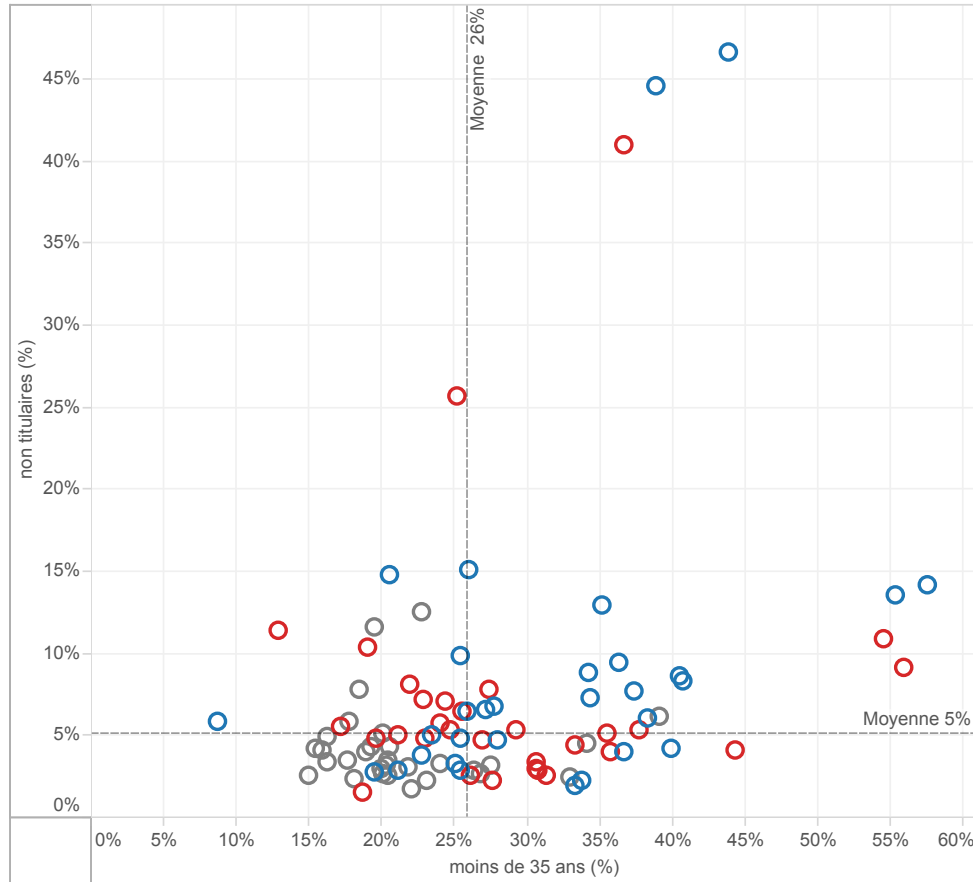


## CARACTERISTIQUES DES EQUIPES ENSEIGNANTES EN COLLEGE

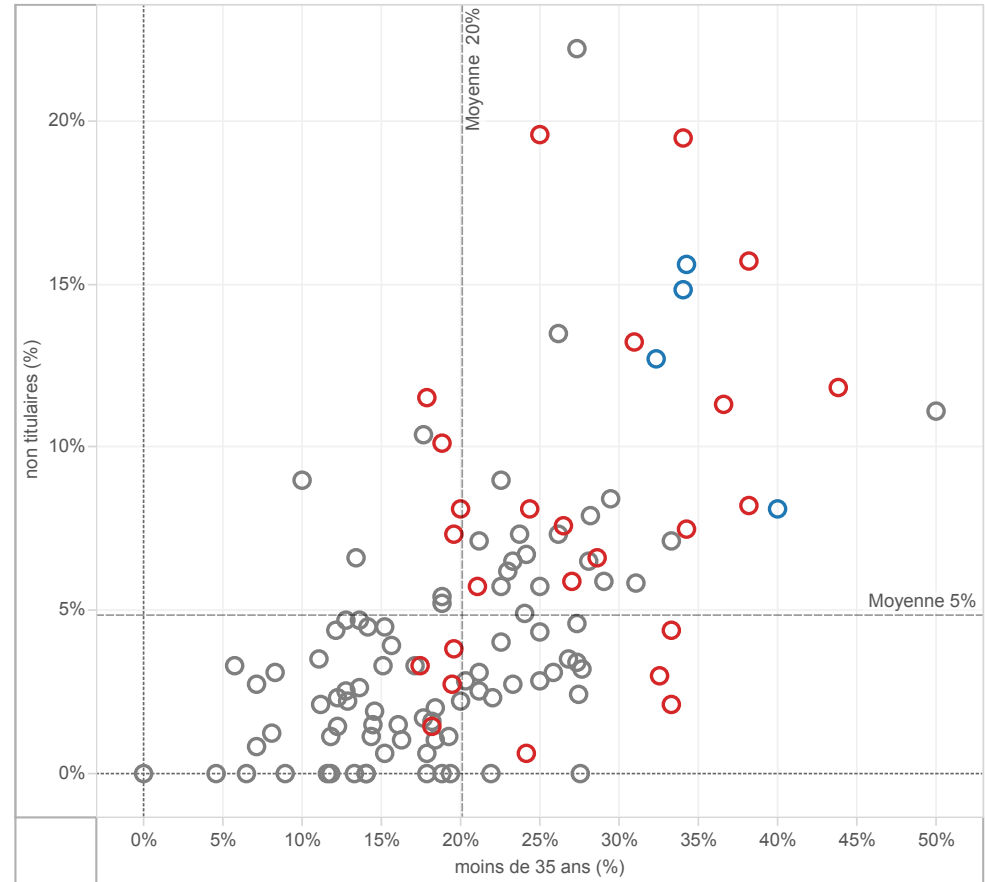
Rentrée scolaire  
2015

Académie  
PARIS

Taux d'enseignants non titulaires en fonction du taux d'enseignants âgés de moins de 35 ans  
NATIONAL - Moyennes par académie dans les collèges publics



Taux d'enseignants non titulaires en fonction du taux d'enseignants âgés de moins de 35 ans  
PARIS - Moyennes par collège public de l'académie



surligner :  
○ PARIS

Appartenance à l'EP

■ REP+

■ REP

■ hors EP

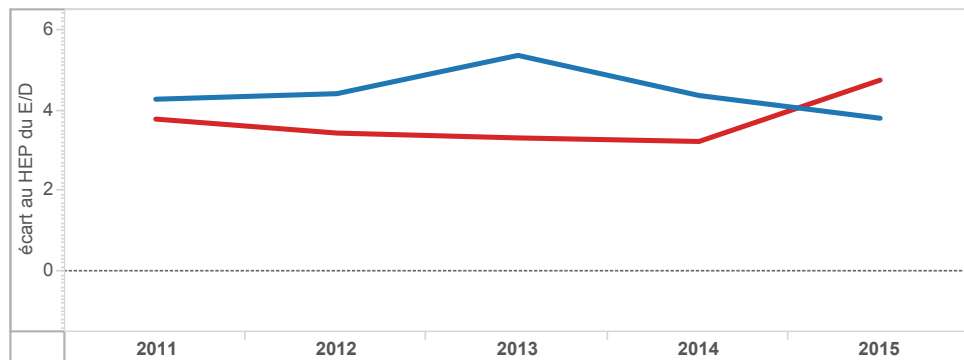


## EVOLUTION DES ECARTS ENTRE EP ET HORS EP EN COLLEGE

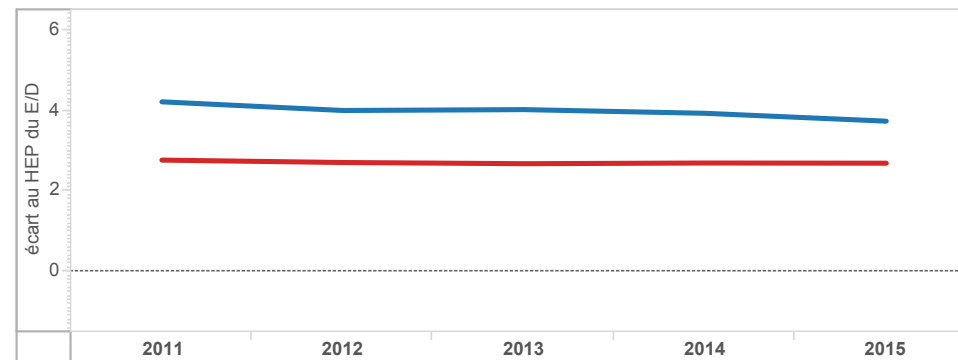
Académie  
PARIS

■ ECLAIR(2011 à 2013) ECLAIR & REP+(2014) REP+(2015) ■ RRS(2011 à 2014) REP (2015)

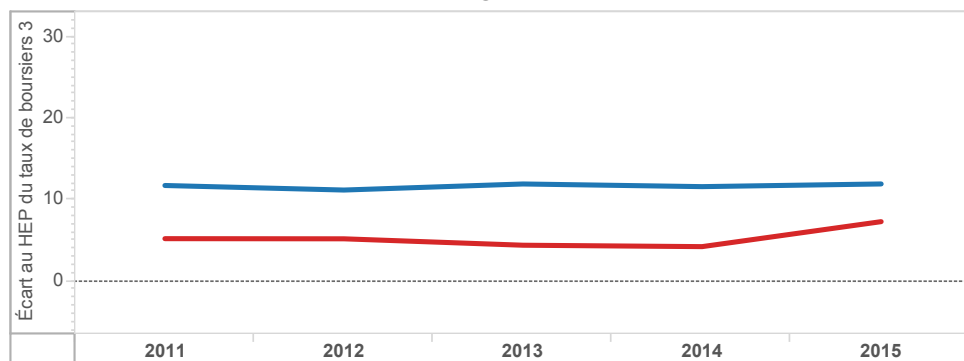
Ecart des taux d'encadrement (E/D) au collège entre hors EP et EP - PARIS



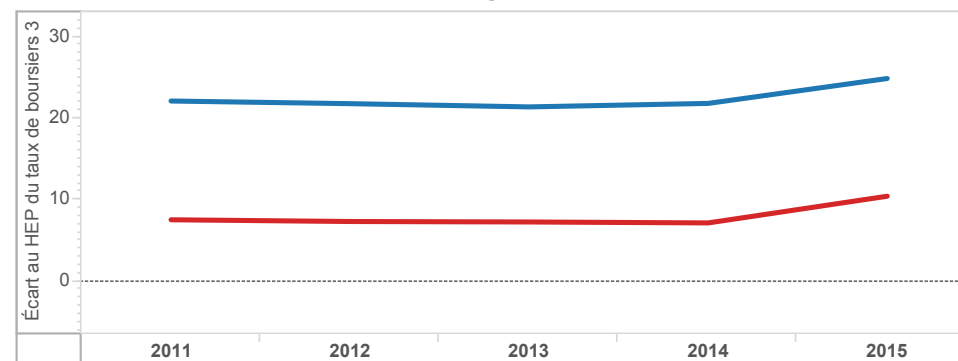
Ecart des taux d'encadrement (E/D) au collège entre hors EP et EP - NATIONAL



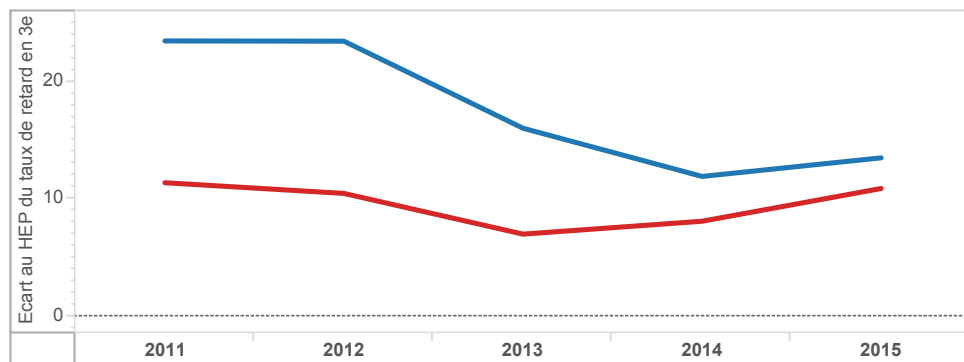
Ecart des taux de boursiers de taux 3 au collège entre EP et hors EP - PARIS



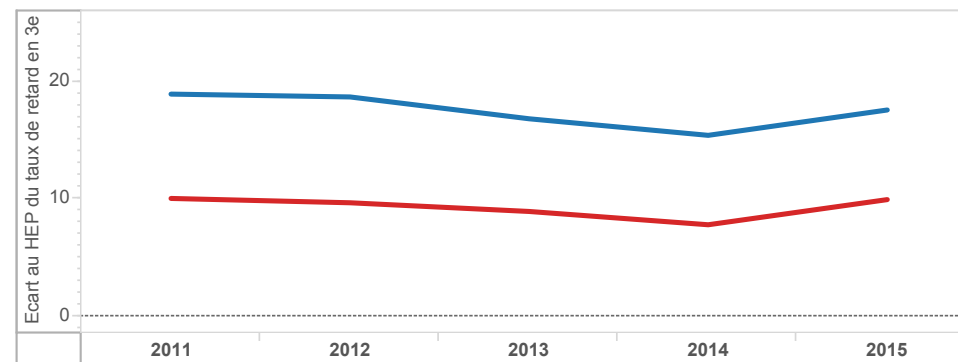
Ecart des taux de boursiers de taux 3 au collège entre EP et hors EP - NATIONAL



Ecart des taux de retard en 3e au collège entre EP et hors EP - PARIS



Ecart des taux de retard en 3e au collège entre EP et hors EP - NATIONAL



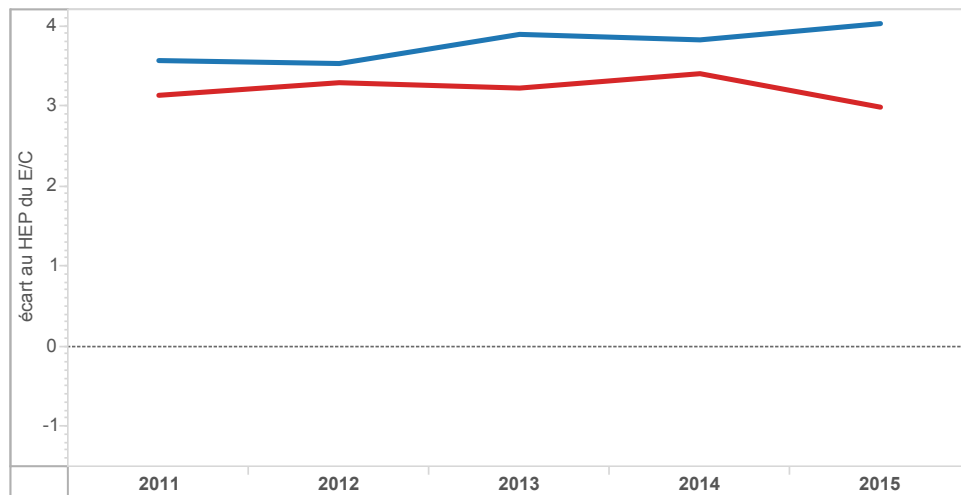


## EVOLUTION DES ECARTS ENTRE EP ET HORS EP DANS LE 1er DEGRE

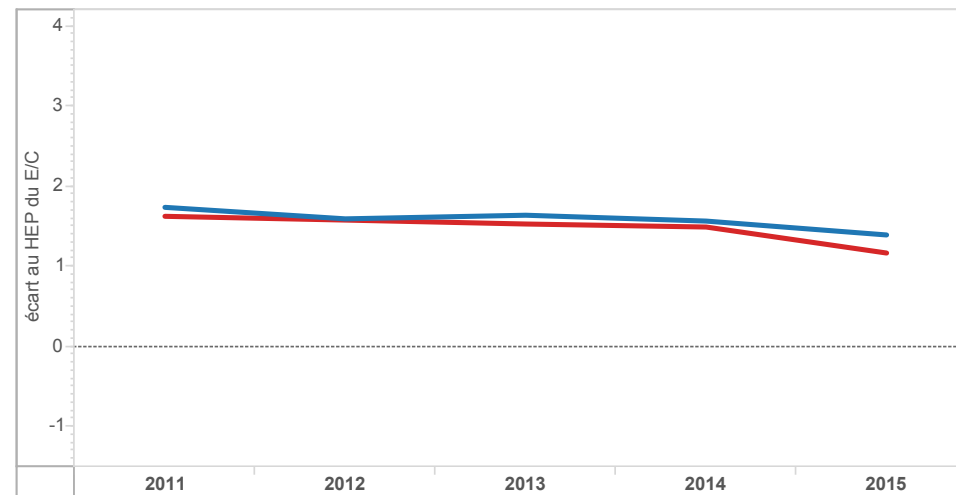
Académie  
PARIS

■ ECLAIR(2011 à 2013) ECLAIR & REP+(2014) REP+(2015) ■ RRS(2011 à 2014) REP (2015)

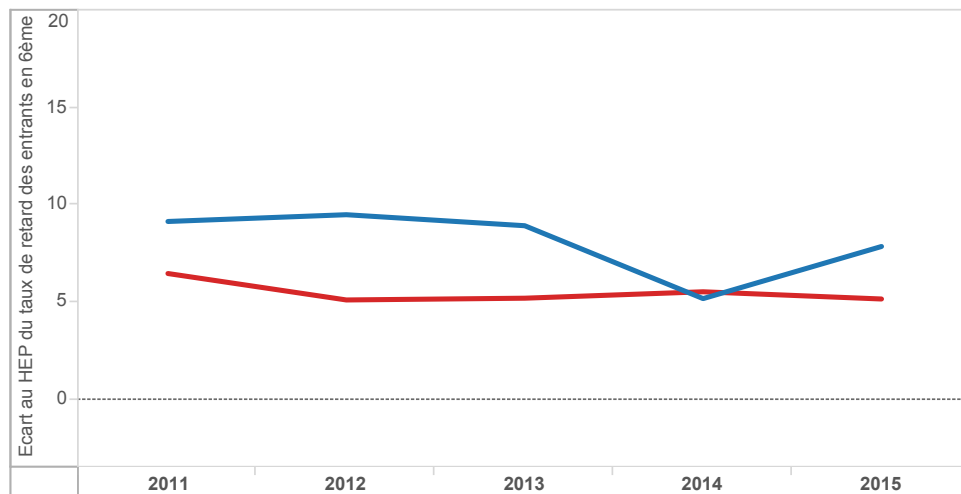
Ecart des taux d'encadrement (E/C) à l'école entre hors EP et EP - PARIS



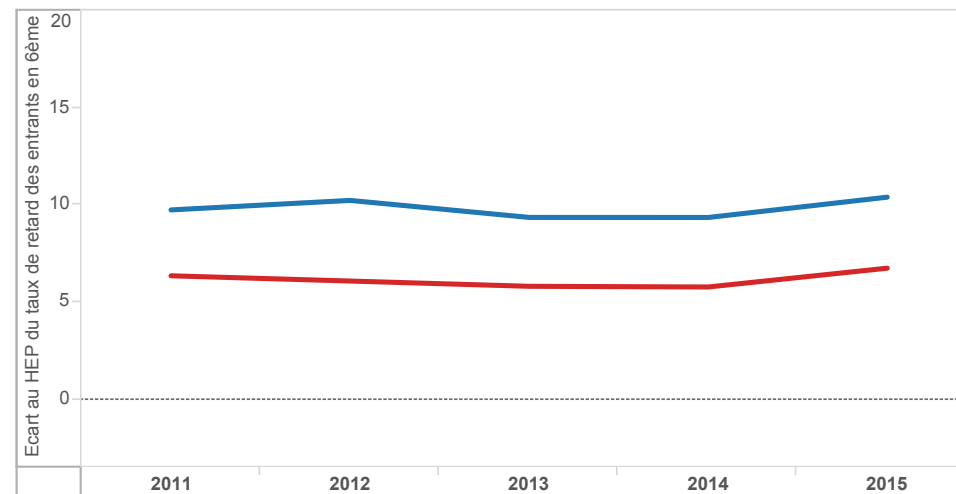
Ecart des taux d'encadrement (E/C) à l'école entre hors EP et EP - NATIONAL



Ecart des taux de retard des entrants en 6ème entre EP et hors EP - PARIS



Ecart des taux de retard des entrants en 6ème entre EP et hors EP - NATIONAL



## ELEMENTS DE COUTS

### Coût spécifique à l'éducation prioritaire

	PARIS		
	REP+	REP	EP
Coût spécifique global en euros	6 342 915	27 894 033	34 236 948
Coût spécifique en euros par élève	983	590	638

NATIONAL		
REP+	REP	EP
554 676 048	562 416 550	1 117 092 598
969	538	691

#### dont : Coût spécifique sur le programme 140 (1er degré-Public)

	PARIS	NATIONAL
Coût spécifique global en euros	3 985 331	295 744 958
Coût spécifique en euros par élève	815	710

322 643 149	618 388 107
466	558

#### Coût spécifique sur le programme 141 (2nd degré-Public) en collège

	PARIS	NATIONAL
Coût spécifique global en euros	1 700 830	210 820 795
Coût spécifique en euros par élève	1 086	1 349

188 139 540	398 960 335
533	784

#### Coût spécifique sur le programme 230 (Vie de l'élève) en collège

	PARIS	NATIONAL
Coût spécifique global en euros	656 754	48 110 295
Coût spécifique en euros par élève	416	304

51 633 861	99 744 156
146	195

### Coûts sur la masse salariale des enseignants

En collège	PARIS				Référence académique	NATIONAL				Référence nationale
	EP			Hors EP		EP			Hors EP	
	REP+	REP	Total	Total		REP+	REP	Total	Total	
Coût moyen par élève en euros	5 893	5 550	5 592	4 964	5 108	5 740	4 998	5 226	4 561	4 693
Coût moyen d'un enseignant en euros	62 469	63 955	63 761	68 723	67 411	62 855	62 815	62 828	64 845	64 388

Calculs effectués sur l'année budgétaire 2015

Pour information :

Coût moyen annuel  
par élève des  
programmes 140,  
141 et 230 :

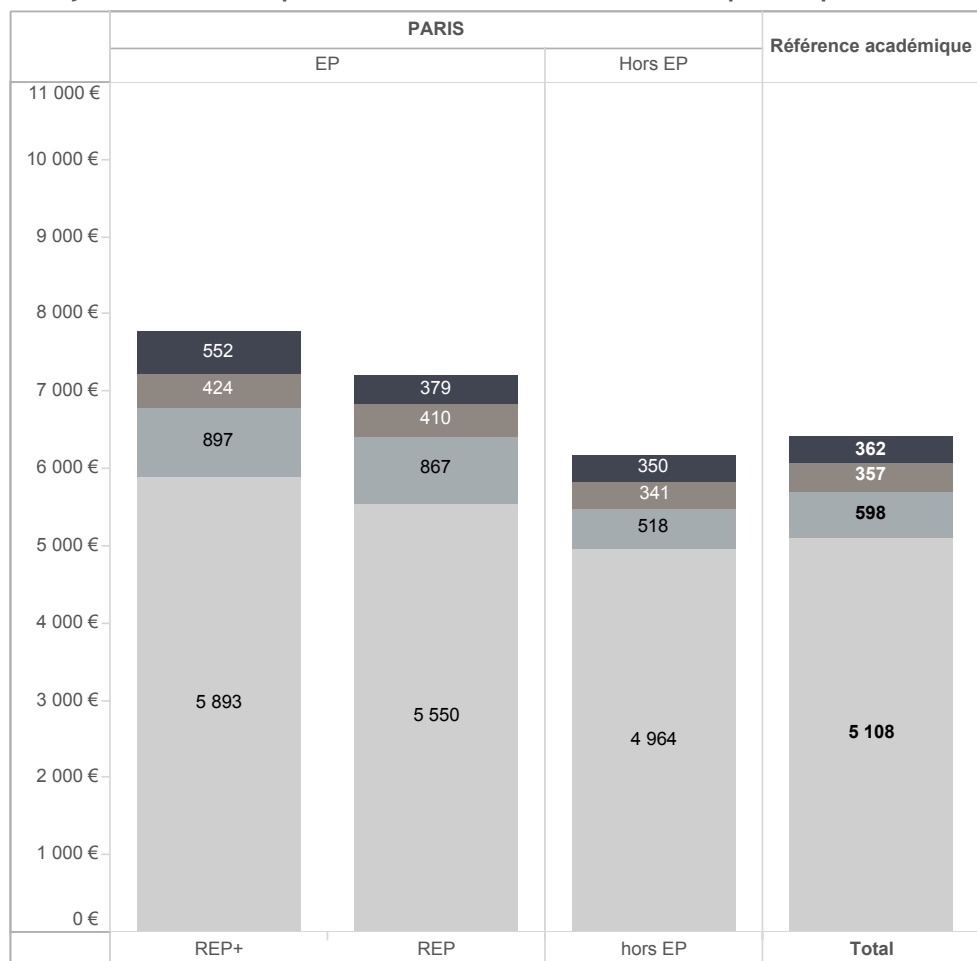
1er degré public : 3 431 €  
2nd degré public : 6 790 €  
Vie de l'élève : 1 049 €

## MOYENS EN COLLEGE (2)

### Coût moyen par élève

- Fonctions éducatives (AED)
- Education, santé, social
- Encadrement, administration et financières
- Enseignement/formation

Moyennes académiques suivant les fonctions exercées par les personnels



Moyennes nationales suivant les fonctions exercées par les personnels

